

Activitat assistencial de la xarxa sanitària de Catalunya

Any 2005

Registre del conjunt mínim bàsic de dades
(CMBD)

Divisió de gestió de registres d'activitat

Octubre 2006



Servei Català
de la Salut

 Generalitat de Catalunya
Departament de Salut

ÍNDEX	pàg.
INTRODUCCIÓ	2
DEFINICIONS	3
ABREVIACIONS	4
REGISTRE DEL CONJUNT MÍNIM BÀSIC DE DADES DELS HOSPITALS D'AGUTS	5
REGISTRE DEL CONJUNT MÍNIM BÀSIC DE DADES DELS HOSPITALS MONOGRÀFICS PSIQUIÀTRICS	50
REGISTRE DEL CONJUNT MÍNIM BÀSIC DE DADES DELS CENTRES DE SALUT MENTAL AMBULATORIS	55
REGISTRE DEL CONJUNT MÍNIM BÀSIC DE DADES DELS RECURSOS SOCIO SANITARIS	62

INTRODUCCIÓ

La Divisió de gestió de recursos d'activitat, entre d'altres tasques, té encomanada la gestió dels registres d'activitat de la provisió de serveis sanitaris (hospitals d'aguts, hospitals monogràfics psiquiàtrics, centres de salut mental ambulatoris i recursos socio-sanitaris).

A partir del Registre del conjunt mínim bàsic de dades (CMBD) s'elabora la informació anual que es publica en format de monografia (col·lecció "Activitat Sanitària") o d'informe autoeditat, en anys alterns. Els informes tenen la mateixa estructura que la publicació i s'hi presenten totes les taules i els gràfics, sense text explicatiu. Són dos documents complementaris que permeten analitzar comparativament l'activitat anual de la xarxa sanitària de Catalunya. Per tant, les classificacions i codificacions utilitzades en l'elaboració d'aquest informe es poden consultar als annexos de la monografia "Activitat assistencial de la xarxa sanitària de Catalunya 2004" (accessible al web del Servei Català de la Salut: http://www10.gencat.net/catsalut/cat/publicacions_fitxa_425.htm).

DEFINICIONS

Registre del conjunt mínim bàsic de dades dels hospitals d'aguts (CMBD-HA)

La definició d'**alta** (“malalts ingressats que siguin donats d'alta i produeixin, almenys, una estada”) no s'ajusta als diferents tipus d'activitat que recull el CMBD dels hospitals d'aguts: hospitalització convencional, cirurgia major ambulatoria (CMA), hospital de dia, hospitalització domiciliària. És per això que s'ha cregut oportú canviar el concepte **alta** pel concepte **contacte**.

Contacte: es considera un contacte cada vegada que un malalt accedeix a un hospital d'aguts per rebre qualsevol tipus d'assistència.

Malalt: en determinades descripcions de l'informe que fan més èmfasi en el subjecte que rep l'assistència, es fa referència als contactes anomenant-los **malalts**.

Pacient: també es presenta la informació agregada de tots els contactes que corresponen a un mateix malalt. En aquest cas es parla de **pacients**.

Registre del conjunt mínim bàsic de dades dels centres de salut mental ambulatoris (CMBD-SMA)

El registre del CMBD-SMA recull informació agregada per **pacient** i generada durant un any; la unitat de mesura és pacient-temps.

Registre del conjunt mínim bàsic de dades dels recursos socio-sanitaris (CMBD-RSS)

Episodi: atenció a un malalt per una mateixa causa, en una mateixa unitat o per part d'un equip assistencial i que es reflecteix en l'agregació de diferents valoracions recollides durant un any.

ABREVIACIONS

CCHPR: Clinical Classifications for Health Policy Research Version 2.

CIM-9-MC: Classificació internacional de malalties, 9a revisió, modificació clínica.

CIP: codi d'identificació personal.

CMA: Cirurgia major ambulatoria.

CMBD-HA: Registre del conjunt mínim bàsic de dades dels hospitals d'aguts.

CMBD-MP: Registre del conjunt mínim bàsic de dades dels hospitals monogràfics psiquiàtrics.

CMBD-SMA: Registre del conjunt mínim bàsic de dades dels centres de salut mental ambulatoris.

CMBD-RSS: Registre del conjunt mínim bàsic de dades dels recursos socio-sanitaris.

ETODA: equips de teràpia d'observació directa ambulatoria.

Índex AVD: índex d'activitats de la vida diària.

Índex CPS: índex de valoració cognitiva.

PADES: Programa d'atenció domiciliària. Equips de suport.

RCA: Registre central d'assegurats del Servei Català de la Salut.

UFISS: unitats funcionals interdisciplinàries socio-sanitàries.

REGISTRE DEL CONJUNT MÍNIM BÀSIC DE DADES DELS HOSPITALS D'AGUTS (CMBD-HA)

TAULA 1 Nombre de contactes per tipus d'activitat i per any. Anys 2004 i 2005

Tipus d'activitat	Nombre de contactes		△ % 2004-2005
	2004	2005	
Hospitals d'aguts	1.067.423	1.113.715	4,3
Hospitalització convencional	733.020	736.493	0,5
Cirurgia major ambulatoria	144.854	159.434	10,1
Hospital de dia	171.471	165.261	-3,6
Altres tipus d'assistència	18.078	52.527	190,6
Hospitals monogràfics psiquiàtrics	11.089	12.073	8,9
Total	1.078.512	1.125.788	4,4

Nota:

L'increment de l'activitat observat a altres tipus d'assistència i la disminució de la d'hospital de dia es deuen a la inclusió de l'activitat de cirurgia menor ambulatoria en la categoria d'altres tipus d'assistència (fins l'any 2004 estava inclosa amb la d'hospital de dia)

TAULA 2 Nombre de contactes i de pacients d'hospitalització convencional i CMA per any. Anys 2004 i 2005

Pacients i contactes	Nombre de contactes sense CIP			Nombre de contactes amb CIP		
	2004	2005	△ % 2004-2005	2004	2005	△ % 2004-2005
Tots els contactes	196.644	194.836	-0,9	681.230	701.091	2,9
Tots els pacients	171.506	170.834	-0,4	518.866	534.695	3,1
Pacients amb un contacte	152.747	152501	-0,2	411.999	424.547	3,0
Pacients amb més d'un contacte						
N contactes	43.897	42.335	-3,6	269.231	276.544	2,7
N pacients	18.759	18.333	-2,3	106.867	110.148	3,1

FIGURA 1 Mitjana de contactes d'hospitalització convencional i CMA amb CIP, per pacient segons sexe i grup d'edat. Any 2005

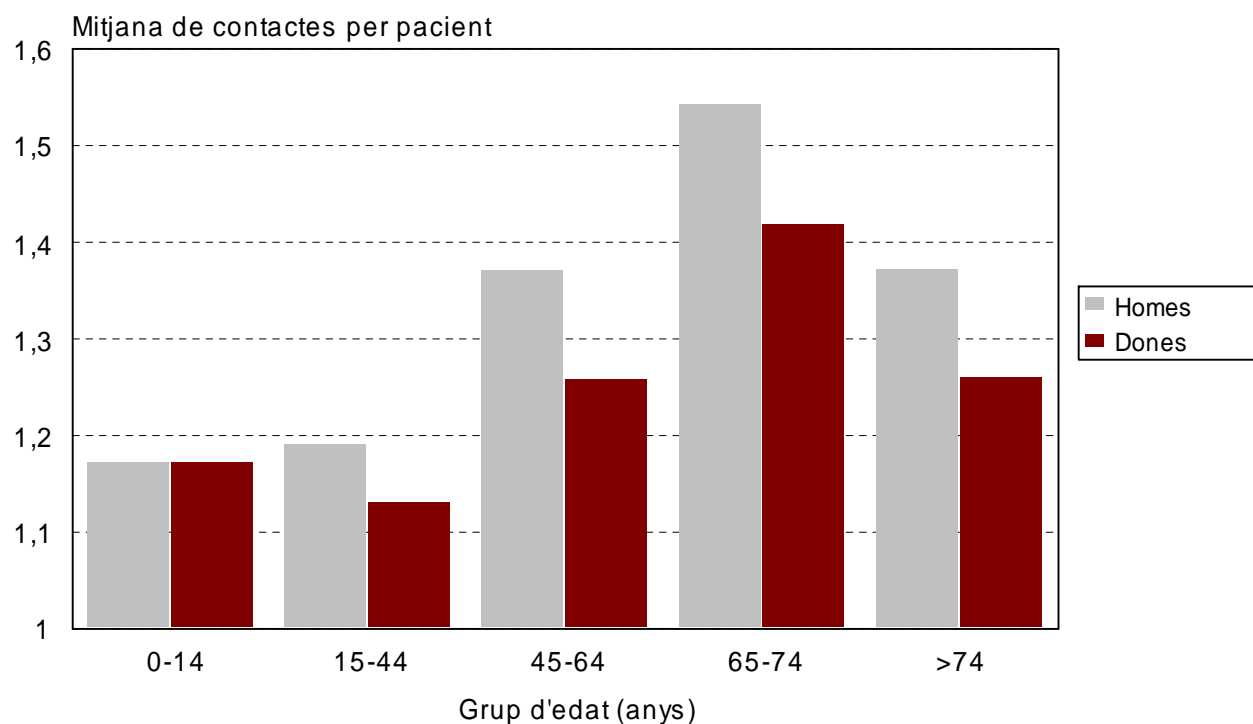
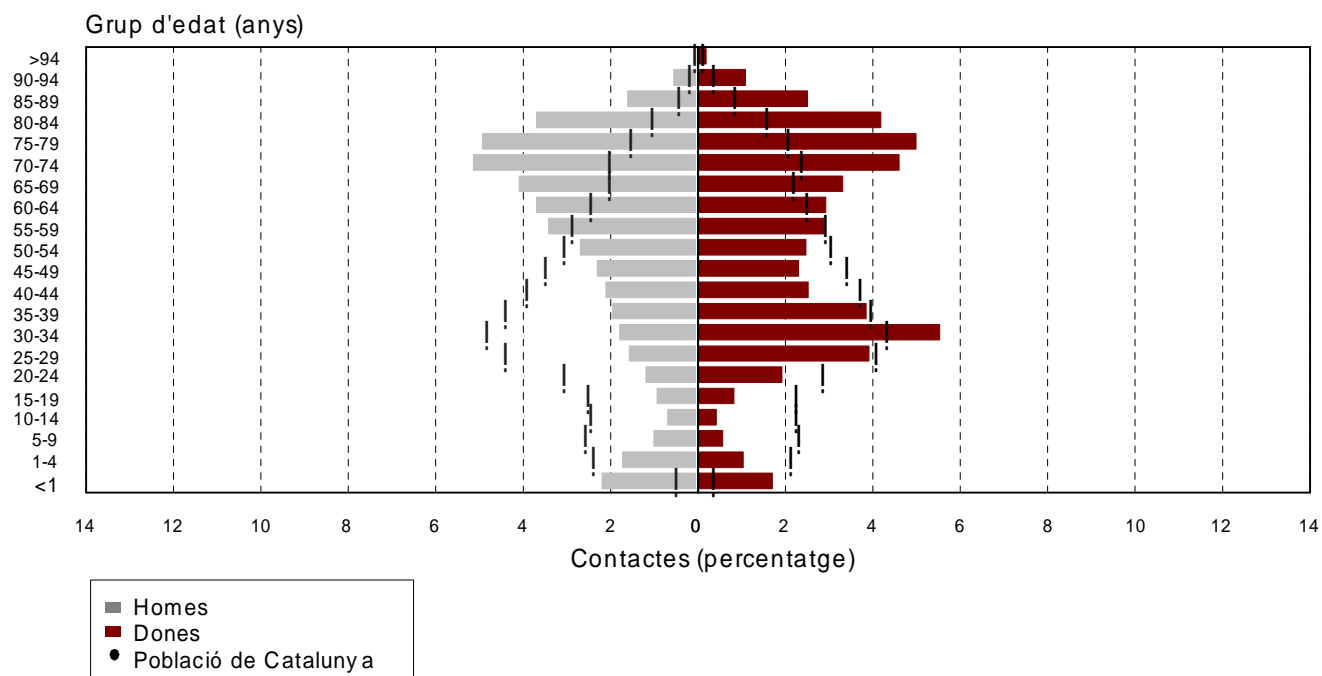


FIGURA 2 Distribució dels contactes d'hospitalització convencional i CMA dels malalts residents a Catalunya i de la població de Catalunya, per sexe i grup d'edat. Any 2005



Font: Població de Catalunya. Registre central d'assegurats (RCA). Servei Català de la Salut (31/12/2005).

TAULA 3 Distribució dels contactes d'hospitalització convencional i CMA per sexe, grup d'edat i residència, i taxa d'hospitalització dels residents a Catalunya. Any 2005

Grup d'edat (anys)	Nombre de contactes					Taxa d'hospitalització dels residents a Catalunya		
	Residents a Catalunya		Residència desconeguda o fora de Catalunya		Total	Homes	Dones	Total
	Homes	Dones	Homes	Dones				
0-4	33.308	24.184	1.195	875	59.562	166,7	129,2	148,6
5-9	8.576	5.270	443	348	14.637	46,9	30,7	41,2
10-14	5.948	3.997	351	270	10.566	34,3	24,3	31,3
15-19	7.952	7.491	440	377	16.260	44,8	44,9	47,3
20-24	10.113	16.839	578	617	28.147	46,6	80,4	66,0
25-29	13.386	33.747	761	983	48.877	42,7	114,1	80,2
30-34	15.208	47.485	782	1.249	64.724	44,4	150,5	98,4
35-39	16.630	33.164	772	929	51.495	53,1	114,3	85,4
40-44	17.929	21.936	838	714	41.417	63,9	81,0	75,1
45-49	19.562	20.099	780	663	41.104	78,7	80,6	82,6
50-54	22.870	21.463	848	722	45.903	105,7	96,8	104,8
55-59	29.081	24.972	865	752	55.670	143,7	117,8	134,3
60-64	31.393	25.326	927	794	58.440	182,4	138,1	164,4
65-69	34.747	28.625	900	668	64.940	243,2	179,4	214,7
70-74	43.698	39.542	976	825	85.041	311,3	229,0	271,6
75-79	41.956	42.867	781	761	86.365	384,9	280,0	329,5
80-84	31.398	36.035	572	645	68.650	439,7	304,8	362,0
85-89	13.673	21.741	241	310	35.965	459,3	325,2	372,2
90-94	4.725	9.705	87	135	14.652	425,7	316,6	350,9
>94	935	2.062	14	37	3.048	306,3	203,7	231,3
Total	403.088	466.550	13.151	12.674	895.463	113,7	127,8	124,4

Contactes nuls*	464
% sobre el total	0,05
Total de contactes	895.927

* Contactes amb una de les variables següents invàlida: sexe, edat, estada.

Nota:

Taxa d'hospitalització: nombre de contactes per mil habitants.

Font: Població de Catalunya. Registre central d'assegurats (RCA). Servei Català de la Salut (31/12/2005).

TAULA 4 Distribució percentual i nombre de contactes d'hospitalització convencional i CMA dels residents a cada regió sanitària en funció de la regió sanitària de l'hospital. Any 2005

Regió sanitària de l'hospital	Regió sanitària de residència							Altres residències				
	Lleida	Camp de Tarragona	Terres de l'Ebre	Girona	Catalunya Central	Alt Pirineu i Aran	Barcelona	Catalunya no especificada	Estat espanyol	Estranger	Desconeguda	Total
Lleida	83,9	0,2	0,2	0,1	0,1	13,1	0,1	0,1	28,8	3,2	3,7	4,4
	34.201	118	33	46	60	1.213	438	10	2.814	121	149	39.203
Camp de Tarragona	0,5	85,7	8,1	0,1	0,2	0,3	0,3	1,3	6,7	16,7	22,7	6,4
	218	51.356	1.659	48	107	29	1.510	235	688	865	497	57.212
Terres de l'Ebre	0,1	1,1	78,0	0,0	0,0	0,0	0,0	0,0	1,1	3,6	0,9	2,0
	25	651	15.899	16	14	3	254	0	338	68	385	17.653
Girona	0,1	0,1	0,1	88,4	0,3	0,3	0,5	0,0	3,6	34,7	2,0	8,0
	51	48	19	66.794	180	26	2.901	3	367	1.286	71	71.746
Catalunya Central	2,1	0,5	0,1	0,8	81,6	1,7	0,3	0,0	14,9	7,6	16,9	5,8
	853	290	15	609	47.871	158	1.965	1	155	67	92	52.076
Alt Pirineu i Aran	0,4	0,1	0,0	0,1	0,1	68,5	0,1	0,0	4,8	6,9	29,9	0,9
	151	47	4	48	58	6.339	586	2	237	142	71	7.685
Barcelona	13,0	12,4	13,5	10,6	17,7	16,0	98,7	98,6	8,3	3,0	1,8	72,6
	5.288	7.441	2.763	8.028	10.399	1.482	579.504	17.970	11.270	2.582	3.625	650.352
Total	100,0	100,0	100,0	100,0	100,0	100,0	100,0	100,0	100,0	100,0	100,0	100,0
	40.787	59.951	20.392	75.589	58.689	9.250	587.158	18.215	15.500	5.135	5.261	895.927

Residents a Catalunya	870.031	97,1%
Residents a l'Estat espanyol	15.500	1,7%
Residents a l'estranger	5.135	0,6%
Residència desconeguda	5.261	0,6%
Total contactes	895.927	100,0%

TAULA 5 Distribució percentual i nombre de contactes d'hospitalització convencional i CMA dels residents a la Regió Sanitària Barcelona en funció de la regió sanitària de l'hospital. Any 2005

Regió sanitària de l'hospital	Regió sanitària de residència					
	Llobregat	Garraf i Alt Penedès	Barcelonès Nord i Maresme	Vallès	Barcelona ciutat	Total
Lleida	0,1	0,0	0,0	0,1	0,1	0,1
	123	13	43	92	167	438
Camp de Tarragona	0,3	0,6	0,1	0,2	0,3	0,3
	391	170	117	300	532	1.510
Terres de l'Ebre	0,0	0,0	0,0	0,0	0,1	0,0
	49	6	30	54	115	254
Girona	0,2	0,1	1,7	0,3	0,4	0,5
	184	31	1.612	370	704	2.901
Catalunya Central	0,5	0,4	0,2	0,4	0,3	0,3
	551	99	160	632	523	1.965
Alt Pirineu i Aran	0,1	0,1	0,1	0,1	0,1	0,1
	101	18	63	124	280	586
Llobregat	68,0	5,9	9,2	3,4	11,1	16,4
	81.682	3.537	1.869	2.566	6.520	96.174
Garraf i Alt Penedès	0,3	63,5	0,1	0,1	0,2	3,0
	325	16.889	50	114	347	17.725
Barcelonès Nord i Maresme	0,6	0,5	71,2	1,0	1,4	12,5
	716	146	68.650	1.441	2.735	73.688
Vallès	2,7	2,0	1,9	77,1	2,0	20,5
	3.267	527	1.833	110.816	3.973	120.416
Barcelona ciutat	27,3	19,4	22,8	18,9	92,1	46,2
	32.811	5.162	21.954	27.203	184.371	271.501
Total	100,0	100,0	100,0	100,0	100,0	100,0
	120.200	26.598	96.381	143.712	200.267	587.158

Nota:

L'anàlisi de l'activitat dels hospitals de la Regió Sanitària Barcelona s'ha fet dividida en cinc territoris.

TAULA 6 Taxa d'hospitalització convencional i CMA dels residents a Catalunya, per regió sanitària i sector sanitari de residència. Any 2005

Regió sanitària de residència	Sector sanitari de residència	Població 2005	Taxa bruta d'hospitalització		Taxa estandarditzada d'hospitalització	
			Contactes finançats pel CatSalut	Tots els contactes	Contactes finançats pel CatSalut	Tots els contactes
Lleida		338.122	95,7	120,6	93,1	117,2
	Garrigues	19.505	101,1	122,7	86,0	106,1
	Noguera	35.613	91,5	114,3	85,4	106,0
	Pla d'Urgell	34.353	96,3	120,8	92,5	115,6
	Segarra	19.440	83,6	101,7	84,1	102,8
	Segrià	193.673	97,5	124,5	97,5	124,3
	Urgell	35.538	92,7	114,7	87,2	108,3
Camp de Tarragona		527.954	95,7	113,5	98,0	116,0
	Alt Camp	41.967	119,3	131,3	116,6	128,7
	Baix Penedès	65.317	89,4	106,1	92,0	109,0
	Conca de Barberà	19.113	117,8	128,9	106,4	117,6
	Tarragonès	217.911	93,0	112,8	97,4	117,8
	Baix Camp	174.554	92,3	110,4	95,0	113,4
	Priorat	9.092	119,3	129,2	101,6	111,3
Terres de l'Ebre		176.537	102,2	115,5	97,2	110,1
	Ribera d'Ebre	22.544	127,3	137,5	116,0	126,4
	Terra Alta	12.394	111,3	118,3	95,8	102,3
	Baix Ebre	76.988	95,4	112,3	92,2	108,6
	Montsià	64.611	99,8	111,0	96,7	107,9
Girona		657.948	95,7	114,8	97,2	116,6
	Baix Empordà	117.548	98,4	114,0	100,2	115,9
	Gironès	176.607	87,2	112,7	91,7	118,6
	Pla de l'Estany	28.150	89,5	114,8	88,1	113,5
	Selva	134.651	90,4	107,3	94,9	112,3
	Alt Empordà	122.811	98,9	114,0	100,4	115,8
	Garrotxa	52.688	105,2	124,7	98,2	115,9
	Ripollès	25.493	143,3	156,2	124,6	136,8
Catalunya Central		479.048	103,0	122,5	100,0	119,5
	Anoia	101.335	102,5	117,4	103,3	118,2
	Bages	179.955	112,0	136,7	106,3	131,4
	Berguedà	38.529	122,6	139,7	106,3	123,0
	Solsonès	12.067	99,5	123,3	93,4	117,4
	Osona	147.162	87,5	104,1	88,0	104,9
Alt Pirineu i Aran		65.203	122,4	141,8	114,0	132,5
	Val d'Aran	8.237	105,0	114,5	114,2	124,3
	Alt Urgell	21.370	123,5	149,6	113,0	137,3
	Alta Ribagorça	3.609	101,7	120,5	97,3	114,6
	Pallars Jussà	12.220	136,3	157,0	107,5	126,2
	Pallars Sobirà	5.782	122,8	139,4	110,5	126,9
	Cerdanya	13.985	124,1	139,1	126,1	141,6

Regió sanitària de residència	Sector sanitari de residència	Població 2005	Taxa bruta d'hospitalització		Taxa estandarditzada d'hospitalització	
			Contactes finançats pel CatSalut	Tots els contactes	Contactes finançats pel CatSalut	Tots els contactes
Barcelona		4.951.263	94,8	118,5	96,3	119,1
Llobregat		1.065.181	94,8	112,8	99,6	117,7
	Barcelonès Sud l'Hospitalet	274.471	109,8	122,0	107,9	119,8
	Baix Llobr. Font Santa	186.790	92,5	111,0	95,2	113,9
	Baix Llobr. Centre-Nord	243.833	81,4	103,9	88,0	111,1
	Baix Llobr. Delta-Litoral	360.087	93,8	112,8	103,3	122,9
Garraf i Alt Penedès		219.096	102,1	121,4	105,2	124,7
	Garraf	132.668	101,3	122,1	106,1	127,2
	Alt Penedès	86.428	103,5	120,3	104,0	121,0
Barcelonès Nord i Maresme		786.580	107,7	122,5	112,9	127,9
	Barcelonès Nord	386.638	119,8	130,0	125,9	136,2
	Maresme	399.942	95,9	115,2	100,2	119,8
Vallès		1.197.896	101,0	119,9	108,9	128,1
	Vallès Oriental	367.739	96,8	112,2	105,5	121,2
	Terrassa-Rubí-St.Cugat	373.100	106,9	129,6	115,9	138,8
	Sabadell	457.057	99,6	118,4	106,0	125,0
Barcelona ciutat		1.682.510	83,2	119,0	79,4	109,9
	Ciutat Vella	114.405	107,0	-	109,2	-
	Sant Martí	229.954	100,2	-	93,5	-
	Les Corts	87.255	57,6	-	52,6	-
	Sants-Montjuïc	187.339	91,0	-	86,3	-
	Sarrià-Sant Gervasi	148.770	39,7	-	35,7	-
	Eixample	282.073	74,0	-	64,9	-
	Gràcia	125.142	73,8	-	65,2	-
	Horta-Guinardó	181.285	88,5	-	80,1	-
	Nou Barris	176.668	101,7	-	92,1	-
	Sant Andreu	149.619	84,7	-	80,3	-
Total Catalunya		7.196.075	95,9	118,3	95,9	118,3

Notes:

Taxa bruta d'hospitalització: nombre de contactes per mil habitants.

Taxa estandarditzada d'hospitalització: taxa d'hospitalització estandarditzada per edat i sexe, pel mètode directe, prenent com a referència la població de Catalunya.

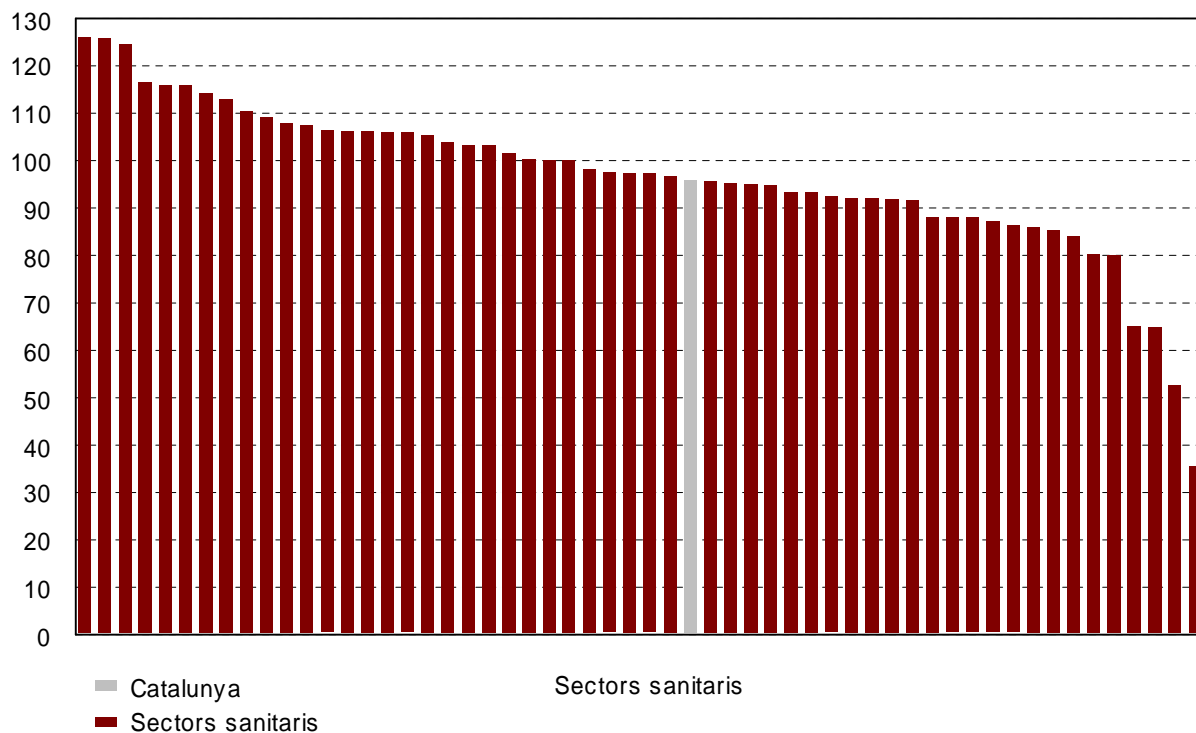
Les taxes d'hospitalització s'han calculat per al conjunt de cadascuna de les regions i per als cinc territoris en que s'ha dividit la Regió Sanitària Barcelona.

En el cas del territori de Barcelona ciutat, la qualitat de la informació sobre el sector sanitari de residència del malalt varia segons el tipus de finançament, essent més exhaustiva la corresponent als contactes finançats pel CatSalut (cobertura del 96,7%).

Font: Població de Catalunya. Registre central d'assegurats (RCA). Servei Català de la Salut (31/12/2005).

FIGURA 3 Taxa estandarditzada d'hospitalització dels contactes d'hospitalització convencional i CMA finançats pel CatSalut, per sector sanitari de residència. Any 2005

Taxa estandarditzada d'hospitalització

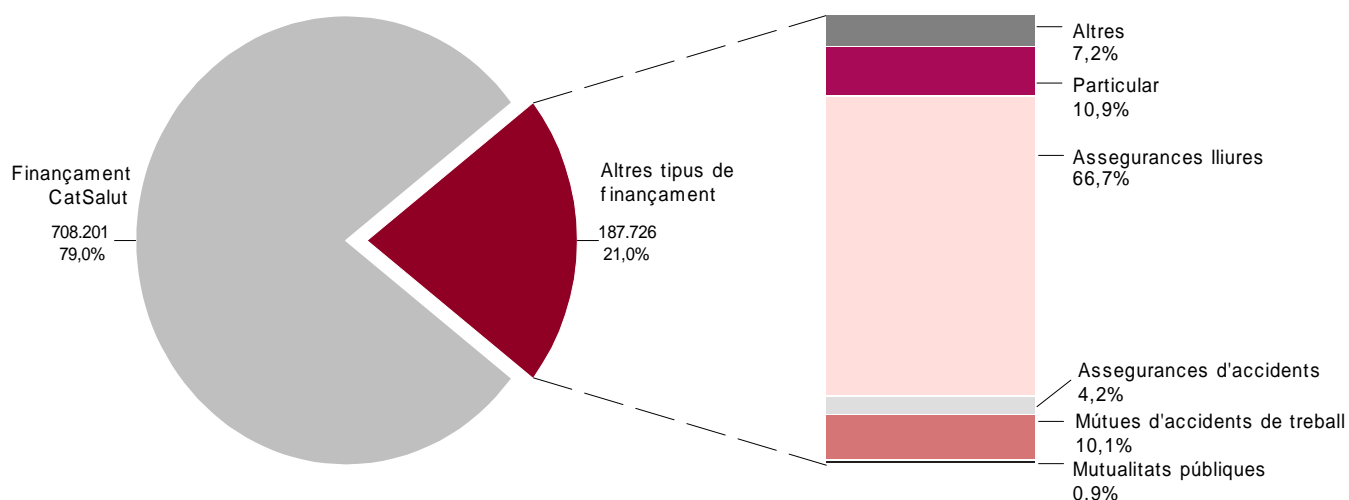


Notes:

Taxa estandarditzada d'hospitalització: taxa d'hospitalització estandarditzada per edat i sexe, pel mètode directe, prenent com a referència la població de Catalunya.

Font: Població de Catalunya. Registre central d'assegurats (RCA). Servei Català de la Salut (31/12/2005).

FIGURA 4 Distribució dels contactes d'hospitalització convencional i CMA no finançats pel CatSalut, segons el règim econòmic. Any 2005



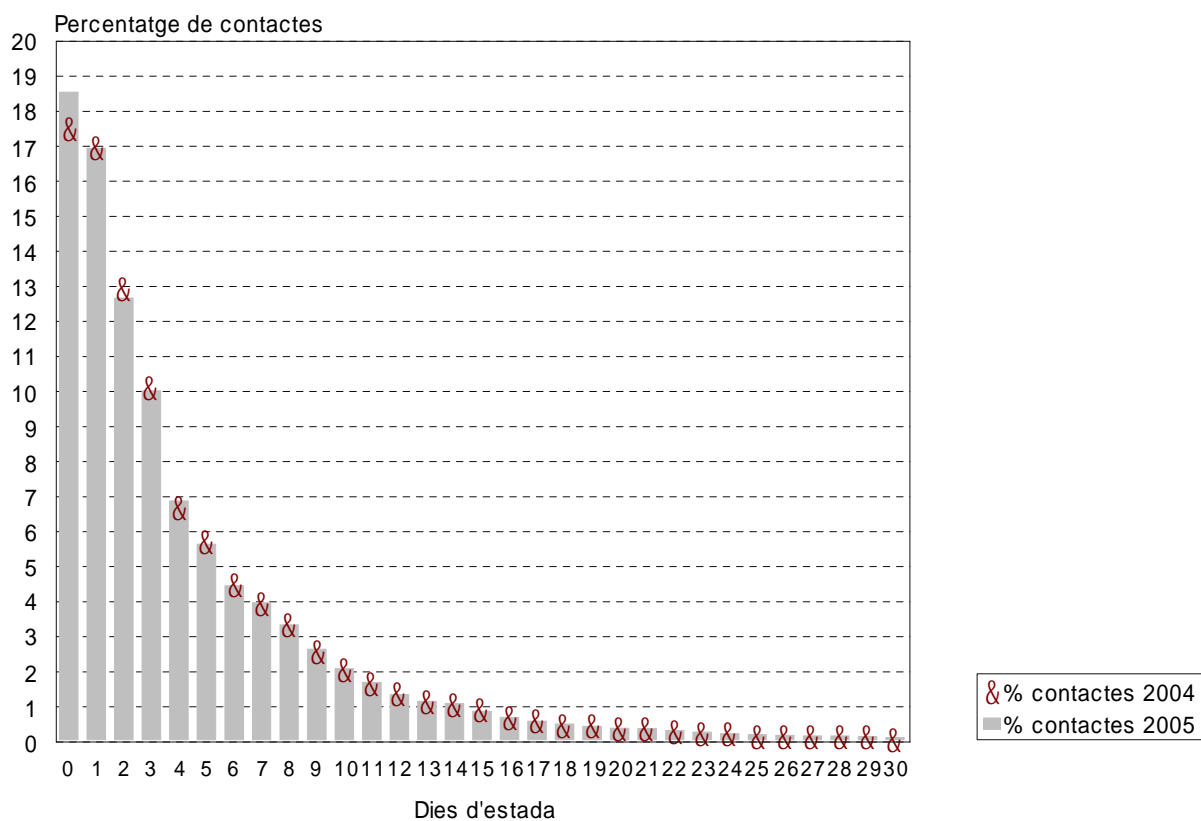
TAULA 7 Distribució dels contactes d'hospitalització convencional i CMA per circumstàncies de l'alta. Anys 2004 i 2005

Circumstància de l'alta	2004		2005	
	N	%	N	%
Domicili	820.494	93,5	836.334	93,3
Hospital d'aguts o hospital monogràfic psiquiàtric	14.294	1,6	14.650	1,6
Centre de mitja o llarga estada	12.159	1,4	13.599	1,5
Residència social	2.663	0,3	2.568	0,3
Alta voluntària	1.628	0,2	1.639	0,2
Defunció	22.230	2,5	23.508	2,6
Evasió	258	0,0	283	0,0
Hospitalització domiciliària	1.769	0,2	2.109	0,2
Desconeguda	2.379	0,3	1.237	0,1
Total	877.874	100,0	895.927	100,0

TAULA 8 Distribució dels contactes d'hospitalització convencional i CMA, estada mitjana i mediana, per dies d'estada. Anys 2004 i 2005

Dies d'estada	2004				2005			
	N	%	Mitjana	Mediana	N	%	Mitjana	Mediana
0 dies	154.019	17,5	-	-	166.097	18,5	-	-
1 a 30 dies	708.410	80,7	5,5	4	714.470	79,8	5,5	4
> 30 dies	15.326	1,8	49,0	41	15.248	1,7	49,3	42
Desconeguda o invàlida	119	0,0	-	-	112	0,0	-	-
Tots	877.874	100,0	5,3	3	895.927	100,0	5,2	3

FIGURA 5 Distribució dels contactes d'hospitalització convencional i CMA per dies d'estada. Anys 2004 i 2005



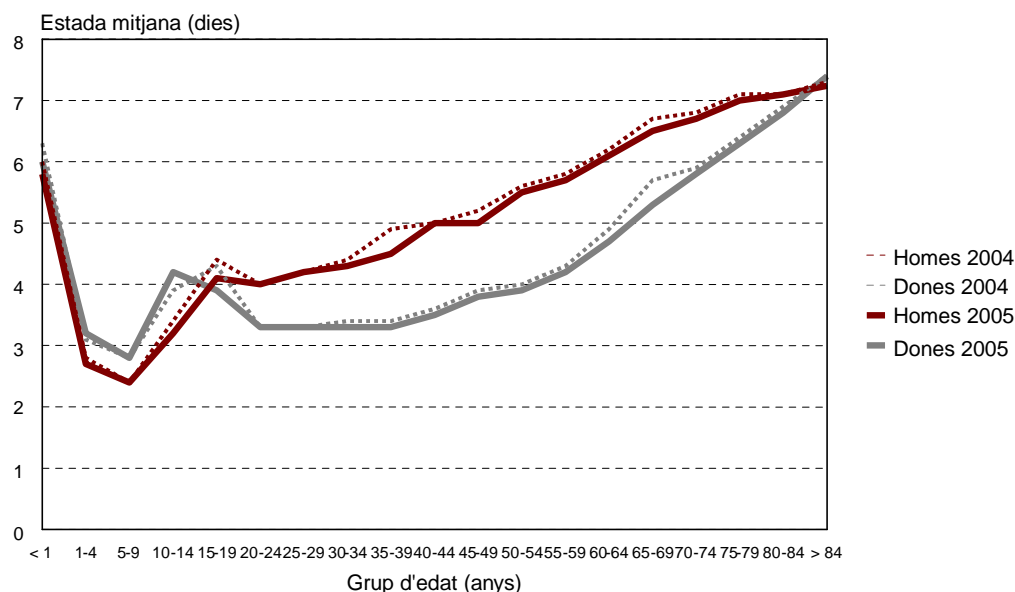
TAULA 9 Distribució dels contactes d'hospitalització convencional i CMA, dies d'estada i estada mitjana, per sexe i grup d'edat. Any 2005

Grup d'edat (anys)	Dies d'estada			Estada mitjana (dies)		
	Homes	Dones	Total	Homes	Dones	Total
<1	111.948	92.748	204.696	5,8	6,0	5,9
1-4	40.365	30.764	71.129	2,7	3,2	2,9
5-9	21.311	15.657	36.968	2,4	2,8	2,5
10-14	19.914	17.957	37.871	3,2	4,2	3,6
15-19	34.606	31.077	65.683	4,1	3,9	4,0
20-24	42.489	56.859	99.348	4,0	3,3	3,5
25-29	59.363	115.282	174.645	4,2	3,3	3,6
30-34	68.347	160.305	228.652	4,3	3,3	3,5
35-39	78.326	114.119	192.445	4,5	3,3	3,7
40-44	93.328	78.394	171.722	5,0	3,5	4,1
45-49	102.529	78.364	180.893	5,0	3,8	4,4
50-54	131.503	86.730	218.233	5,5	3,9	4,8
55-59	171.232	106.983	278.215	5,7	4,2	5,0
60-64	195.837	122.977	318.814	6,1	4,7	5,5
65-69	231.736	154.770	386.506	6,5	5,3	6,0
70-74	299.634	235.499	535.133	6,7	5,8	6,3
75-79	297.942	273.573	571.515	7,0	6,3	6,6
80-84	227.829	250.743	478.572	7,1	6,8	7,0
85-89	101.519	161.043	262.562	7,3	7,3	7,3
90-94	34.233	74.943	109.176	7,1	7,6	7,5
>94	6.714	15.453	22.167	7,1	7,4	7,3
Total	2.370.705	2.274.240	4.644.945	5,7	4,7	5,2

Contactes nuls*	464
% sobre el total	0,05
Total de contactes	895.927

* Contactes amb una de les variables següents invàlida: sexe, edat, estada.

FIGURA 6 Estada mitjana dels contactes d'hospitalització convencional i CMA, per grup d'edat i sexe. Anys 2004 i 2005



TAULA 10 Distribució dels contactes d'hospitalització convencional i CMA, estada mitjana i mitjana d'edat per diagnòstic principal, segons els grans grups de diagnòstics de la CIM-9-MC. Anys 2004 i 2005

Grans grups de diagnòstic	Contactes				Estada mitjana (dies)		Mitjana d'edat (anys)	
	2004		2005		2004	2005	2004	2005
	N	%	N	%				
Malalties infeccioses i parasitàries	13.346	1,5	12.793	1,4	7,8	7,5	37,3	36,7
Neoplàsies	74.037	8,4	72.513	8,1	7,7	7,7	60,1	60,5
Mal.endocrines, nutricionals, metabol. i immunit.	13.610	1,6	13.540	1,5	6,3	6,0	53,9	54,2
Malalties de sang i òrgans hematopoètics	6.901	0,8	6.849	0,8	7,0	6,8	59,4	58,4
Trastorns mentals	9.367	1,1	9.143	1,0	12,4	12,4	44,7	44,9
Malalties de sistema nerviós i òrgans dels sentits	93.751	10,7	99.529	11,1	1,0	0,9	64,0	64,4
Malalties d'aparell circulatori	103.724	11,8	104.502	11,7	7,1	6,9	66,8	66,8
Malalties d'aparell respiratori	81.807	9,3	91.423	10,2	6,3	6,4	53,4	55,1
Malalties d'aparell digestiu	94.289	10,7	94.250	10,5	5,3	5,1	53,6	53,7
Malalties d'aparell gènito-urinari	62.532	7,1	62.787	7,0	3,9	3,8	49,5	49,5
Complicacions d'embaràs, part i puerperi	85.963	9,8	88.126	9,8	3,4	3,3	30,6	30,7
Malalties de pell i teixit subcutani	12.988	1,5	11.177	1,2	4,1	4,4	40,5	40,0
Malalties d'aparell locomotor i teixit connectiu	69.389	7,9	72.929	8,1	4,3	4,1	54,6	55,0
Anomalies congènites	9.032	1,0	9.136	1,0	4,3	3,9	15,1	15,1
Afeccions originades en el període perinatal	13.958	1,6	14.696	1,6	8,5	8,0	0,0	0,0
Síntomes, signes i afeccions mal definits	33.529	3,8	32.811	3,7	4,0	4,1	51,2	51,5
Lesions i emmetzinaments	64.750	7,4	65.968	7,4	8,2	8,3	52,1	52,8
Classificació Codi V	29.639	3,4	29.346	3,3	4,6	4,6	41,0	41,1
Diagnòstic principal desconegut	4.648	0,5	3.945	0,4	5,3	5,6	51,9	45,4
Total	877.260	100,0	895.463	100,0	5,3	5,2	52,0	52,3

	2004	2005
Contactes nuls*	614	464
% sobre el total	0,1	0,1
Total de contactes	877.874	895.927

* Contactes amb una de les variables següents invàlida: sexe, edat, estada.

Nota:

Diagnòstic principal desconegut: diagnòstic principal no informat, erroni o incongruent amb edat i/o sexe

TAULA 11 Percentatge de contactes d'hospitalització convencional i CMA dels tres grans grups de diagnòstics de la CIM-9-MC que acumulen més contactes en cada grup d'edat, en homes. Any 2005

Grans grups de diagnòstic	Grup d'edat (anys)										
	<1	1-4	5-14	15-24	25-34	35-44	45-54	55-64	65-74	75-84	>84
Neoplàsies	-	-	-	-	-	-	-	13,6	13,8	-	-
Malalties de sist. nerviós i òrgans dels sentits	-	-	-	-	-	-	-	-	14,9	16,7	10,2
Malalties d'aparell circulatori	-	-	-	-	-	-	14,5	16,9	17,7	19,1	20,4
Malalties d'aparell respiratori	13,0	29,5	16,3	-	-	-	-	-	-	18,0	25,6
Malalties d'aparell digestiu	-	12,0	-	11,6	14,4	18,0	18,5	15,9	-	-	-
Malalties d'aparell gènito-urinari	-	13,8	16,4	-	-	-	-	-	-	-	-
Malalties d'aparell locomot. i teixit connectiu	-	-	-	11,1	13,9	13,6	11,6	-	-	-	-
Afeccions originades en el període perinatal	41,3	-	-	-	-	-	-	-	-	-	-
Lesions i emmetzinaments	-	-	15,1	24,7	19,1	13,5	-	-	-	-	-
Classificació Codi V	14,5	-	-	-	-	-	-	-	-	-	-
Total	68,7	55,2	47,8	47,4	47,4	45,1	44,6	46,4	46,4	53,8	56,2

TAULA 12 Percentatge de contactes d'hospitalització convencional i CMA dels tres grans grups de diagnòstics de la CIM-9-MC que acumulen més contactes en cada grup d'edat, en dones. Any 2005

Grans grups de diagnòstic	Grup d'edat (anys)										
	<1	1-4	5-14	15-24	25-34	35-44	45-54	55-64	65-74	75-84	>84
Neoplàsies	-	-	-	-	-	8,5	15,2	-	-	-	-
Malalties de sist. nerviós i òrgans dels sentits	-	9,2	10,4	-	-	-	-	13,3	21,6	23,8	-
Malalties d'aparell circulatori	-	-	-	-	-	-	-	12,5	14,1	17,9	23,1
Malalties d'aparell respiratori	10,4	31,2	21,7	-	-	-	-	-	-	10,7	19,3
Malalties d'aparell digestiu	-	12,6	14,6	7,2	4,2	-	-	-	-	-	-
Malalties d'aparell gènito-urinari	-	-	-	7,2	5,8	10,9	12,7	-	-	-	-
Complicacions d'embaràs,part i puerperi	-	-	-	44,8	67,1	36,1	-	-	-	-	-
Malalties d'aparell locomotor i teixit connectiu	-	-	-	-	-	-	15,2	19,6	15,5	-	-
Afeccions originades en el període perinatal	43,6	-	-	-	-	-	-	-	-	-	-
Lesions i emmetzinaments	-	-	-	-	-	-	-	-	-	-	14,6
Classificació Codi V	17,0	-	-	-	-	-	-	-	-	-	-
Total	71,0	53,0	46,7	59,2	77,2	55,5	43,1	45,4	51,3	52,4	57,0

Resum de la TAULA 13

Categories diagnòstiques	2004		2005	
	Contactes	%	Contactes	%
Les categories més freqüents són:				
Cataractes (86)	58.181	6,6	61.897	6,9
Hèrnia abdominal (143)	25.695	2,9	26.915	3,0
Malaltia pulmonar obstructiva crònica i bronquièctasi (127)	19.307	2,2	21.480	2,4
Pneumònia (excloent-ne per tuberculosi i MTS) (122)	16.432	1,9	19.476	2,2
Embaràs i/o part normal (196)	19.145	2,2	18.491	2,1
Malalties de vies biliars (149)	16.460	1,9	16.883	1,9
Trastorns i dislocacions traumàtics d'articulacions (225)	16.171	1,8	16.817	1,9
Insuficiència cardíaca congestiva, no hipertensiva (108)	15.519	1,8	16.275	1,8
Ósteoartritis (203)	14.719	1,7	16.002	1,8
Bronquitis aguda (125)	12.319	1,4	14.590	1,6
Les categories amb l'estada mitjana més alta són:	Contactes	Dies	Contactes	Dies
Lesió de columna vertebral (227)	189	35,0	192	34,3
Altres infeccions de sistema nerviós central i poliomièlitis (78)	113	23,7	119	28,7
Cures de rehabilitació, ajustament de pròtesis i dispositius (254)	1.940	24,2	1.621	28,5
Esquizofrènia i trastorns relacionats (70)	982	21,6	1.044	20,2
Gangrena (248)	1.019	19,4	1.031	19,3
Les categories amb l'estada mitjana més baixa són:	Contactes	Dies	Contactes	Dies
Cataractes (86)	58.181	0,2	61.897	0,1
Infertilitat femenina (174)	684	0,5	657	0,4
Maneig contraceptiu i procreatiu (176)	2.540	0,5	2.003	0,4
Altres trastorns genitals masculins (166)	8.710	1,0	9.123	0,6
Venes varicoses d'extremitat inferior (119)	13.872	0,8	14.412	0,7
Les categories amb mitjana d'edat més alta són:	Contactes	Anys	Contactes	Anys
Fractura de coll de fèmur (maluc) (226)	8.820	80,0	9.215	80,3
Pneumònia per aspiració d'aliments o vòmits (129)	2.191	78,4	2.478	79,0
Insuficiència cardíaca congestiva, no hipertensiva (108)	15.519	77,5	16.275	77,7
Hipertensió amb complicacions i hipertensió secundària (99)	2.018	74,5	1.993	74,3
Trastorns orgànics i demència senil o presenil (68)	1.356	74,1	1.424	74,2
Les categories amb mitjana d'edat més baixa són:	Contactes	Anys	Contactes	Anys
Hipòxia intrauterina i asfíxia en néixer (220)	620	0,0	665	0,0
Síndrome de destret respiratori (221)	177	0,0	242	0,0
Gestació curta, baix pes en néixer i retard en el creixement fetal (219)	5.138	0,0	5.033	0,0
Icterícia hemolítica i perinatal (222)	1.091	0,0	1.428	0,0
Altres afeccions perinatals (224)	6.744	0,3	7.062	0,0
Les categories amb percentatge de defunció més alt són:	Contactes	%	Contactes	%
Aturada cardíaca i fibril·lació ventricular (107)	178	50,0	236	58,9
Xoc (249)	638	52,8	751	49,8
Neoplàsies malignes de localització inespecificada (43)	243	31,7	264	33,0
Pneumònia per aspiració d'aliments o vòmits (129)	2.191	28,8	2.478	28,5
Neoplàsia maligne de bronquis i pulmó (19)	4.916	19,2	4.933	20,1

TAULA 13 Distribució dels contactes d'hospitalització convencional i CMA, estada mitjana, mitjana d'edat, percentatge de dones i de defuncions, per categories diagnòstiques segons la classificació de les CCHPR. Anys 2004 i 2005.

Categories diagnòstiques		2004		2005					
		Contactes N	%	Contactes N	%	Estada mitjana (dies)	Mitjana d'edat (anys)	Dones %	Defuncions %
Malalties infeccioses i parasitàries		9.468	1,1	9.081	1,0	8,8	43,2	40,8	5,8
1	Tuberculosi	1.084	0,1	1.079	0,1	13,8	43,7	30,2	3,3
2	Septicèmia (excloent-ne puerperal)	2.210	0,3	2.194	0,2	10,2	61,1	45,5	14,7
3	Infecció bacteriana de lloc inespecificat	356	0,0	325	0,0	12,5	37,1	44,0	7,4
4	Micosis	207	0,0	248	0,0	14,0	57,4	39,5	10,9
5	Infecció per virus d'immunodeficiència humana (VIH)	1.081	0,1	959	0,1	15,3	40,2	28,7	8,6
6	Hepatitis	1.454	0,2	1.345	0,2	5,0	48,0	37,9	2,3
7	Infeccions víriques	2.386	0,3	2.259	0,3	3,5	25,0	47,5	0,1
8	Altres infeccions, incloent-hi les parasitàries	504	0,1	506	0,1	8,6	39,8	43,3	0,6
9	Infeccions de transmissió sexual (excloent-ne VIH i/o hepatitis)	82	0,0	75	0,0	7,5	43,1	36,0	-
10	Immunitzacions i cribratges de malalties infeccioses	104	0,0	91	0,0	3,1	18,6	36,3	-
Neoplàsies i carcinomes in situ		80.371	9,2	79.463	8,9	7,5	59,9	46,6	6,6
11	Neoplàsia maligna de cap i coll	2.269	0,3	2.276	0,3	10,3	61,9	14,2	5,8
12	Neoplàsia maligna d'esòfag	609	0,1	553	0,1	13,6	63,2	16,5	14,8
13	Neoplàsia maligna d'estómac	1.643	0,2	1.679	0,2	14,2	68,8	34,9	17,5
14	Neoplàsia maligna de colon	4.174	0,5	4.327	0,5	12,9	69,6	42,1	9,5
15	Neoplàsia maligna de recte i anus	2.444	0,3	2.456	0,3	12,8	68,4	35,6	7,5
16	Neoplàsia maligna de fetge i conductes biliars intrahepàtics	1.547	0,2	1.593	0,2	7,8	67,6	31,9	14,0
17	Neoplàsia maligna de pàncrees	1.241	0,1	1.287	0,1	13,5	67,7	41,6	19,2
18	Neoplàsia maligna d'altres òrgans gastrointestinals i peritoneu	796	0,1	883	0,1	14,2	68,4	50,5	17,4
19	Neoplàsia maligna de bronquis i pulmó	4.916	0,6	4.933	0,6	9,7	65,9	13,2	20,1
20	Neoplàsies malignes d'altres òrgans respiratòries i intratoràcics	154	0,0	177	0,0	10,5	68,7	31,6	13,0
21	Neoplàsia maligna d'os i teixit connectiu	546	0,1	607	0,1	10,1	48,9	40,7	5,4
22	Melanoma	601	0,1	690	0,1	2,9	56,7	50,9	1,7
23	Altres neoplàsies malignes de pell (no teixit epitelial)	3.315	0,4	2.997	0,3	1,0	72,7	43,3	0,4
24	Neoplàsia maligna de mamella	5.594	0,6	5.679	0,6	4,4	59,3	99,0	3,6
25	Neoplàsia maligna d'úter	1.044	0,1	1.090	0,1	6,5	65,6	100,0	3,1
26	Neoplàsia maligna de coll uterí	1.112	0,1	1.246	0,1	3,7	45,3	100,0	3,0
27	Neoplàsia maligna d'ovari	692	0,1	747	0,1	11,3	61,1	100,0	11,8
28	Neoplàsia maligna d'altres òrgans genitals femenins	287	0,0	239	0,0	8,3	68,2	100,0	4,2
29	Neoplàsia maligna de pròstata	2.411	0,3	2.484	0,3	7,0	67,2	-	4,8

Categories diagnòstiques		2004		2005					
		Contactes N	%	Contactes N	%	Estada mitjana (dies)	Mitjana d'edat (anys)	Dones %	Defuncions %
30	Neoplàsia maligna de testicle	223	0,0	223	0,0	3,4	34,2	-	1,3
31	Neoplàsia maligna d'altres òrgans genitals masculins	97	0,0	112	0,0	6,4	65,7	-	6,3
32	Neoplàsia maligna de bufeta	6.908	0,8	7.061	0,8	6,7	70,1	14,3	3,1
33	Neoplàsia maligna de ronyó i pelvis renal	1.015	0,1	1.102	0,1	9,5	63,2	34,9	6,3
34	Neoplàsia maligna d'altres òrgans urinaris	194	0,0	195	0,0	10,0	68,1	24,6	5,6
35	Neoplàsia maligna de cervell i sistema nerviós	1.015	0,1	1.057	0,1	12,2	53,6	46,6	9,4
36	Neoplàsia maligna de tiroide	430	0,0	457	0,1	4,5	48,2	73,3	1,3
37	Malaltia de Hodgkin	299	0,0	253	0,0	11,2	41,4	39,1	7,1
38	Limfomes no Hodgkin	1.560	0,2	1.463	0,2	12,3	60,5	46,3	13,2
39	Leucèmia	1.203	0,1	1.263	0,1	17,3	53,4	42,4	16,9
40	Mieloma múltiple	593	0,1	588	0,1	14,3	66,9	49,1	14,1
41	Altres neoplàsies malignes primàries	603	0,1	641	0,1	6,6	48,7	40,1	5,5
42	Neoplàsies malignes secundàries	5.210	0,6	5.288	0,6	10,7	63,3	45,7	14,9
43	Neoplàsies malignes de localització inespecificada	243	0,0	264	0,0	10,2	67,5	38,3	33,0
44	Neoplàsia de natura inespecificada o de comportament incert	3.878	0,4	3.722	0,4	4,5	55,7	47,0	1,5
45	Quimioteràpia i radioteràpia	6.189	0,7	6.774	0,8	4,9	52,6	35,1	0,6
46	Neoplàsia benigne d'úter	3.974	0,5	4.056	0,5	4,1	44,6	100,0	0,1
47	Altres neoplàsies benignes	11.342	1,3	9.001	1,0	3,1	46,6	60,4	0,4

Malalties endocrines, nutricionals i metabòliques i trastorns de la immunitat		14.001	1,6	13.884	1,6	6,1	53,7	60,9	2,5
48	Trastorns de glàndula tiroide	2.061	0,2	2.047	0,2	3,8	52,5	83,0	0,5
49	Diabetis mellitus sense complicacions	160	0,0	135	0,0	4,9	47,4	48,1	1,5
50	Diabetis mellitus amb complicacions	5.734	0,7	5.587	0,6	7,2	57,9	46,8	2,9
51	Altres trastorns endocrins	911	0,1	847	0,1	5,9	54,0	65,9	1,1
52	Deficiències nutritives	184	0,0	158	0,0	11,1	50,6	37,3	9,5
53	Hiperlipidèmia	106	0,0	61	0,0	1,1	52,8	60,7	-
54	Gota i altres artropaties per cristalls	184	0,0	161	0,0	6,4	62,3	15,5	1,2
55	Trastorns del metabolisme hidroelectrolític	1.217	0,1	1.335	0,1	6,6	69,7	60,1	7,5
56	Fibrosi quística	79	0,0	53	0,0	13,8	15,7	37,7	-
57	Trastorns immunitaris	86	0,0	88	0,0	9,0	30,2	56,8	1,1
58	Altres trastorns nutricionals, endocrins i metabòlics	3.279	0,4	3.412	0,4	5,0	42,3	74,1	1,2

Malalties de la sang i òrgans hematopoètics		6.705	0,8	6.661	0,7	6,9	59,6	53,0	2,7
59	Anèmies	3.947	0,4	3.773	0,4	6,8	69,0	55,3	2,8
60	Anèmia posthemorràgica aguda	82	0,0	97	0,0	7,9	66,7	46,4	2,1

Categories diagnòstiques		2004	
		Contactes N	%
61	Anèmia de cèl·lules falciformes	33	0,0
62	Trastorns hemorràgics i de la coagulació	958	0,1
63	Malalties de leucòcits	1.551	0,2
64	Altres afeccions hematològiques	134	0,0

2005					
Contactes		Estada mitjana	Mitjana d'edat	Dones	Defuncions
N	%	(dies)	(anys)	%	%
53	0,0	6,9	13,1	37,7	-
886	0,1	6,3	36,4	52,6	2,1
1.724	0,2	7,3	51,9	50,3	2,4
128	0,0	9,4	59,3	38,3	7,0

Trastorns mentals		9.544	1,1
65	Retard mental	57	0,0
66	Trastorns mentals relacionats amb l'alcohol	1.531	0,2
67	Trastorns mentals relacionats amb drogues (excloent-ne alcohol)	1.250	0,1
68	Trastorns orgànics i demència senil o presenil	1.356	0,2
69	Trastorns afectius	1.365	0,2
70	Esquizofrènia i trastorns relacionats	982	0,1
71	Altres psicosis	431	0,0
72	Ansietat i trastorns de la personalitat, somàtics i dissociatius	1.055	0,1
73	Trastorns preadults	151	0,0
74	Altres afeccions mentals	1.362	0,2
75	Història personal de trastorns mentals (observació i cribratge)	4	0,0

9.309	1,0	12,3	45,5	44,8	1,1
25	0,0	11,4	31,5	52,0	-
1.393	0,2	9,1	45,0	22,2	0,4
1.149	0,1	9,3	36,6	24,1	1,0
1.424	0,2	8,9	74,2	52,0	5,0
1.440	0,2	18,9	48,0	59,4	0,3
1.044	0,1	20,2	35,5	38,3	0,2
523	0,1	13,4	43,4	53,0	0,4
925	0,1	8,1	38,6	62,5	0,5
127	0,0	8,9	30,4	37,0	-
1.251	0,1	11,8	34,6	53,4	-
8	0,0	3,1	39,1	50,0	-

Malalties de sistema nerviós i òrgans dels sentits		96.619	11,0
76	Meningitis (excloent-ne per tuberculosi o MTS)	621	0,1
77	Encefalitis (excloent-ne per tuberculosi o MTS)	250	0,0
78	Altres infeccions de sistema nerviós central i poliomielitís	113	0,0
79	Malaltia de Parkinson	266	0,0
80	Esclerosi múltiple	218	0,0
81	Altres afeccions hereditàries i degeneratives del sistema nerviós	1.255	0,1
82	Paràlisi	237	0,0
83	Epilèpsia, convulsions	3.338	0,4
84	Mal de cap, incloent-hi migranya	611	0,1
85	Coma, estupor i dany cerebral	256	0,0
86	Cataractes	58.181	6,6
87	Despreniment de retina, defectes, oclusió vascular i retinopaties	2.735	0,3
88	Glaucoma	1.502	0,2
89	Ceguesa i defectes de la visió	276	0,0
90	Inflamació, infecció de l'ull (excloent-ne per tuberculosi i MTS)	1.325	0,2
91	Altres trastorns d'ull	7.260	0,8

102.817	11,5	1,1	63,2	57,1	0,2
975	0,1	8,3	24,6	39,7	4,0
224	0,0	15,8	43,8	43,3	8,0
119	0,0	28,7	51,5	26,9	16,0
275	0,0	7,2	70,7	43,6	3,3
203	0,0	6,7	38,7	66,5	---
1.296	0,1	7,5	53,6	50,5	3,5
235	0,0	9,6	39,9	47,7	0,4
3.695	0,4	4,9	32,0	44,7	1,0
630	0,1	2,9	35,8	59,4	0,5
215	0,0	9,2	63,4	55,3	19,5
61.897	6,9	0,1	73,4	58,3	0,0
2.900	0,3	1,3	60,9	40,6	-
1.485	0,2	1,0	66,7	52,7	-
323	0,0	1,9	49,0	53,9	-
1.452	0,2	2,9	51,0	60,7	0,1
7.916	0,9	0,8	50,6	48,8	0,0

Categories diagnòstiques		2004	
		Contactes N	%
92	Otitis mitjana i afeccions relacionades	4.594	0,5
93	Afeccions relacionades amb vertigen i rodament de cap	956	0,1
94	Altres trastorns d'orella i òrgans dels sentits	1.042	0,1
95	Altres trastorns de sistema nerviós	11.583	1,3

2005					
Contactes N	%	Estada mitjana (dies)	Mitjana d'edat (anys)	Dones %	Defuncions %
4.497	0,5	1,2	28,1	47,6	0,0
898	0,1	3,6	63,0	56,1	-
1.119	0,1	2,5	40,0	50,0	-
12.463	1,4	1,7	53,5	70,6	0,3

Trastorns d'aparell circulatori		108.724	12,4
96	Trastorns de vàlvula cardíaca	2.613	0,3
97	Peri, endo i miocarditis, cardiomiopatia (excloent-ne per TBC i MTS)	1.906	0,2
98	Hipertensió essencial	681	0,1
99	Hipertensió amb complicacions i hipertensió secundària	2.018	0,2
100	Infart agut de miocardi	9.887	1,1
101	Aterosclerosi coronària	14.432	1,6
102	Dolor toràcic inespecificat	3.901	0,4
103	Malaltia càrdiopulmonar	1.802	0,2
104	Altres i mal especificades malalties del cor	87	0,0
105	Trastorns de la conducció	3.299	0,4
106	Disrítmies cardíques	8.056	0,9
107	Aturada cardíaca i fibril·lació ventricular	178	0,0
108	Insuficiència cardíaca congestiva, no hipertensiva	15.519	1,8
109	Malaltia cerebrovascular aguda	12.234	1,4
110	Oclusió o estenosi d'artèries precerebrals	877	0,1
111	Altres i mal especificades malalties cerebrovasculars	524	0,1
112	Isquèmia cerebral transitòria	2.107	0,2
113	Efectes tardans de malaltia cerebrovascular	171	0,0
114	Aterosclerosi perifèrica i visceral	3.463	0,4
115	Aneurismes d'artèria aòrtica, perifèrica i visceral	1.285	0,1
116	Embolisme o trombosi d'artèria aòrtica i perifèrica	887	0,1
117	Altres malalties circulatòries	1.752	0,2
118	Flebitis, tromboflebitis i tromboembolisme	1.621	0,2
119	Venes varicoses d'extremitat inferior	13.872	1,6
120	Hemorroides	4.013	0,5
121	Altres malalties de les venes i limfàtiques	1.539	0,2

109.416	12,3	6,6	66,7	46,7	5,5
2.546	0,3	11,9	65,3	51,1	4,3
1.786	0,2	11,6	57,3	31,0	5,2
669	0,1	4,4	61,6	54,7	0,3
1.993	0,2	8,4	74,3	59,1	5,6
9.573	1,1	9,1	68,7	30,4	8,8
13.759	1,5	6,2	67,7	29,8	1,3
3.887	0,4	3,7	63,6	43,5	0,4
1.723	0,2	11,1	68,4	52,0	10,3
102	0,0	4,8	64,1	28,4	5,9
3.434	0,4	4,1	72,2	41,6	1,4
8.085	0,9	4,7	68,7	52,3	1,7
236	0,0	12,6	65,7	33,1	58,9
16.275	1,8	8,3	77,7	54,9	9,4
12.024	1,3	10,9	72,7	45,5	15,6
885	0,1	6,9	70,1	21,1	1,0
693	0,1	5,7	58,9	56,6	2,7
2.193	0,2	5,3	73,6	47,7	0,9
152	0,0	18,6	63,1	38,8	1,3
3.510	0,4	11,2	71,4	34,3	11,1
1.351	0,2	10,1	68,2	11,3	11,8
911	0,1	9,8	72,6	44,6	8,2
1.525	0,2	6,3	61,1	48,5	1,8
1.733	0,2	7,2	64,8	48,2	2,4
14.412	1,6	0,7	52,2	72,8	0,0
4.241	0,5	1,5	49,8	46,2	0,0
1.718	0,2	2,3	38,5	24,9	0,6

Categories diagnòstiques		2004		2005					
		Contactes		Contactes		Estada mitjana	Mitjana d'edat	Dones	Defuncions
		N	%	N	%	(dies)	(anys)	%	%
Malalties d'aparell respiratori		84.020	9,6	93.331	10,5	6,4	55,1	39,8	5,2
122	Pneumònia (excloent-ne per tuberculosi i MTS)	16.432	1,9	19.476	2,2	8,4	58,4	38,9	7,3
123	Grip	67	0,0	231	0,0	5,5	60,5	55,0	3,0
124	Amigdalitis aguda i crònica	7.555	0,9	7.822	0,9	1,1	12,0	45,3	0,0
125	Bronquitis aguda	12.319	1,4	14.590	1,6	6,1	49,7	53,1	3,5
126	Altres infeccions respiratòries de vies altes	1.471	0,2	1.689	0,2	3,2	28,2	45,2	0,6
127	Malaltia pulmonar obstructiva crònica i bronquièctasi	19.307	2,2	21.480	2,4	8,1	74,0	19,1	5,4
128	Asma	5.575	0,6	5.689	0,6	6,4	54,0	74,6	1,7
129	Pneumònia per aspiració d'aliments o vòmits	2.191	0,2	2.478	0,3	9,3	79,0	48,6	28,5
130	Pleuresia, pneumotòrax, col·lapse pulmonar	3.078	0,4	2.994	0,3	8,6	50,3	28,2	3,8
131	Fallida, insuficiència o aturada respiratòria (adults)	2.296	0,3	2.621	0,3	8,6	73,0	54,6	19,8
132	Malaltia pulmonar deguda a agents externs	185	0,0	189	0,0	8,5	65,1	30,2	10,1
133	Altres malalties respiratòries de vies baixes	3.929	0,4	4.109	0,5	6,9	65,0	44,0	6,7
134	Altres malalties respiratòries de vies altes	9.615	1,1	9.963	1,1	1,6	41,4	36,6	0,3

Malalties d'aparell digestiu		99.023	11,3	98.819	11,1	5,1	52,6	41,7	2,1
135	Infecció intestinal	4.209	0,5	3.963	0,4	4,5	29,1	47,3	0,8
136	Trastorns de dents i maxil·lars	3.312	0,4	2.986	0,3	1,5	34,5	51,6	-
137	Malalties de boca, excloent-ne les dentals	1.276	0,1	1.169	0,1	3,0	44,5	40,7	0,4
138	Trastorns d'esòfag	1.290	0,1	1.244	0,1	6,1	45,2	38,6	1,1
139	Úlcera gastroduodenal (excloent-ne l'hemorràgia)	617	0,1	531	0,1	9,7	55,9	35,2	6,0
140	Gastritis i duodenitis	1.093	0,1	979	0,1	5,0	51,3	48,8	1,2
141	Altres trastorns d'estómac i duodè	828	0,1	933	0,1	6,0	43,0	46,4	1,9
142	Apendicitis i altres afeccions apendiculars	6.526	0,7	6.684	0,7	4,6	31,2	41,6	0,2
143	Hèrnia abdominal	25.695	2,9	26.915	3,0	2,1	52,7	26,5	0,3
144	Enteritis regional i colitis ulcerativa	1.440	0,2	1.492	0,2	10,5	40,4	51,1	0,9
145	Obstrucció intestinal sense hèrnia	3.994	0,5	3.813	0,4	8,1	65,8	48,1	7,6
146	Diverticulosi i diverticulitis	2.709	0,3	2.725	0,3	8,3	65,8	52,8	1,5
147	Afeccions anals i rectals	5.762	0,7	5.495	0,6	2,0	47,6	36,3	0,1
148	Peritonitis i abscess intestinal	533	0,1	502	0,1	14,5	58,0	41,6	12,4
149	Malalties de vies biliars	16.460	1,9	16.883	1,9	6,0	61,7	57,9	1,5
150	Malalties de fetge relacionades amb l'alcohol	1.929	0,2	1.793	0,2	10,6	55,7	18,9	10,7
151	Altres malalties de fetge	4.336	0,5	3.886	0,4	8,9	62,0	43,1	10,2
152	Trastorns pancreàtics (no diabètics)	3.908	0,4	4.037	0,5	10,5	60,1	43,4	4,3
153	Hemorràgia gastrointestinal	5.473	0,6	5.070	0,6	6,2	67,4	39,7	4,9

Categories diagnòstiques		2004	
		Contactes N	%
154	Gastroenteritis no infecciosa	4.268	0,5
155	Altres trastorns gastrointestinals	3.365	0,4

2005					
Contactes		Estada mitjana	Mitjana d'edat	Dones	Defuncions
N	%	(dies)	(anys)	%	%
4.261	0,5	4,0	40,1	52,9	1,0
3.458	0,4	8,4	59,7	51,1	4,5

Malalties d'aparell genitourinari		65.602	7,5
156	Nefritis, nefrosi i esclerosi renal	757	0,1
157	Insuficiència renal aguda i inespecificada	1.583	0,2
158	Insuficiència renal crònica	2.871	0,3
159	Infeccions de vies urinàries	11.527	1,3
160	Càlculs de vies urinàries	5.547	0,6
161	Altres malalties de ronyó i urèters	1.098	0,1
162	Altres malalties de bufeta i uretra	1.570	0,2
163	Síntomes i afeccions mal definides de l'aparell genitourinari	2.631	0,3
164	Hiperplàsia de pròstata	4.523	0,5
165	Afeccions inflamatòries d'òrgans genitals masculins	1.476	0,2
166	Altres trastorns genitals masculins	8.710	1,0
167	Afeccions no malignes de mamella	3.581	0,4
168	Malaltia inflamatòria d'òrgans pèlvics femenins	1.640	0,2
169	Endometriosi	1.444	0,2
170	Prolapse d'òrgans genitals femenins	3.386	0,4
171	Trastorns de la menstruació	921	0,1
172	Quist d'ovari	2.161	0,2
173	Trastorns de la menopausa	320	0,0
174	Infertilitat femenina	684	0,1
175	Altres trastorns genitals femenins	9.172	1,0

65.816	7,4	3,8	49,7	53,8	1,1
705	0,1	7,5	36,2	37,3	0,7
1.806	0,2	10,2	71,6	39,4	13,0
2.714	0,3	6,5	62,9	40,1	3,6
11.822	1,3	6,0	53,6	60,4	2,4
5.246	0,6	4,2	50,0	39,6	0,2
1.223	0,1	5,7	39,6	46,0	0,9
1.579	0,2	4,2	58,1	13,7	0,3
2.465	0,3	5,2	66,4	27,2	2,3
4.517	0,5	6,3	70,1	-	0,2
1.540	0,2	4,5	57,3	-	0,3
9.123	1,0	0,6	26,3	-	0,1
3.667	0,4	1,3	40,1	89,4	-
1.593	0,2	3,1	37,3	100,0	0,1
1.456	0,2	2,5	35,4	100,0	-
3.353	0,4	4,5	64,0	100,0	-
785	0,1	2,1	45,2	100,0	-
2.079	0,2	2,7	39,6	100,0	-
280	0,0	1,2	61,4	100,0	-
657	0,1	0,4	33,9	100,0	-
9.206	1,0	1,1	50,7	100,0	0,0

Complicacions d'embaràs, part i puerperi		88.817	10,1
176	Maneig contraceptiu i procreatiu	2.540	0,3
177	Avortament espontani	2.746	0,3
178	Avortament induït	1.555	0,2
179	Complicacions postavortament	63	0,0
180	Embaràs ectòpic	889	0,1
181	Altres complicacions de l'embaràs	10.027	1,1
182	Hemorràgia durant l'embaràs, despreniment de placeta, placenta prèvia	1.112	0,1
183	Hipertensió que complica l'embaràs, el part i el puerperi	1.305	0,1
184	Part prematur o amenaça de part	3.698	0,4

90.443	10,1	3,2	30,8	99,8	0,0
2.003	0,2	0,4	36,1	92,7	-
2.519	0,3	0,9	31,9	100,0	-
1.664	0,2	1,4	31,1	100,0	-
64	0,0	2,0	30,2	100,0	1,6
865	0,1	3,1	31,5	100,0	-
10.473	1,2	2,2	30,5	100,0	-
1.074	0,1	5,3	31,7	100,0	-
1.411	0,2	5,7	31,6	100,0	-
3.414	0,4	4,7	29,7	100,0	-

Categories diagnòstiques		2004		2005					
		Contactes N	%	Contactes N	%	Estada mitjana (dies)	Mitjana d'edat (anys)	Dones %	Defuncions %
185	Embaràs prolongat	5.770	0,7	6.328	0,7	2,8	29,7	100,0	-
186	Diabetis o tolerància anormal de glucosa que complica l'embaràs, part i puerperi	1.400	0,2	1.156	0,1	3,1	32,6	100,0	-
187	Malposició i mala presentació del fetus	3.514	0,4	3.673	0,4	4,6	31,0	100,0	-
188	Desproporció fetopelviana, obstrucció	7.370	0,8	7.405	0,8	4,2	30,7	100,0	-
189	Secció de cesària prèvia	1.362	0,2	1.580	0,2	4,0	33,1	100,0	-
190	Destret fetal i treballs del part anormals	9.634	1,1	10.180	1,1	3,5	30,2	100,0	-
191	Polihidroamniosi i altres problemes de la cavitat amniòtica	3.967	0,5	4.369	0,5	3,7	30,2	100,0	-
192	Complicació de cordó umbilical	509	0,1	504	0,1	3,3	31,0	100,0	-
193	Traumatisme de perineu i vulva durant el part	1.845	0,2	2.249	0,3	2,5	30,4	100,0	-
194	Part per fórceps	1.349	0,2	1.249	0,1	3,1	30,9	100,0	-
195	Altres complicacions del part i del puerperi que afecten el maneig de la mare	9.017	1,0	9.772	1,1	4,0	31,8	100,0	0,0
196	Embaràs i/o part normal	19.145	2,2	18.491	2,1	2,8	30,3	100,0	-

	Malalties de pell i teixit subcutani	12.562	1,4
197	Infeccions de pell i teixit subcutani	7.719	0,9
198	Altres afeccions inflamatoris de pell	485	0,1
199	Úlcera crònica de pell	845	0,1
200	Altres trastorns de pell	3.513	0,4

	10.717	1,2	4,4	41,3	43,5	1,2
	7491,0	0,8	3,7	38,1	36,8	0,8
	426,0	0,0	7,3	48,2	54,0	1,2
	823,0	0,1	14,8	68,1	53,1	6,6
	1977,0	0,2	2,1	40,9	62,7	0,1

	Malalties d'aparell locomotor i teixit connectiu	55.589	6,3
201	Artritis i osteomielitis infeccioses (excloent-ne per TBC i MTS)	851	0,1
202	Artritis reumàtica i malalties relacionades	553	0,1
203	Òsteoartritis	14.719	1,7
204	Altres trastorns no traumàtics d'articulacions	2.453	0,3
205	Espondilosi, trastorns de disc intervertebrals i altres mals d'esquena	7.910	0,9
206	Osteoporosi	271	0,0
207	Fractura patològica	882	0,1
208	Deformitats de peu adquirides	9.387	1,1
209	Altres deformitats adquirides	1.159	0,1
210	Lupus eritematós sistèmic i trastorns de teixit connectiu	629	0,1
211	Altres malalties de teixit connectiu	13.741	1,6
212	Altres malalties d'os i deformitats músculoesquelètiques	3.034	0,3

	58.453	6,6	4,8	57,2	63,4	0,2
	899	0,1	15,6	45,8	37,7	1,4
	435	0,0	6,9	53,9	66,9	0,9
	16.002	1,8	8,4	69,4	67,3	0,1
	2.325	0,3	3,8	44,0	49,5	0,2
	7.655	0,9	6,3	53,1	51,2	0,2
	137	0,0	5,4	56,0	67,2	0,7
	740	0,1	12,4	70,0	60,7	5,4
	11.181	1,3	1,0	58,7	87,9	-
	1.234	0,1	5,5	48,5	52,8	0,2
	564	0,1	7,1	47,6	81,9	1,4
	14.234	1,6	1,6	51,1	54,6	0,2
	3.047	0,3	5,1	42,9	43,8	0,2

Categories diagnòstiques		2004	
		Contactes N	%
Anomalies congènites		9.034	1,0
213	Anomalies congènites cardíaques i circulatòries	1.530	0,2
214	Anomalies congènites digestives	504	0,1
215	Anomalies congènites genitourinàries	2.301	0,3
216	Anomalies congènites de sistema nerviós	224	0,0
217	Altres anomalies congènites	4.475	0,5

2005					
Contactes		Estada mitjana	Mitjana d'edat	Dones	Defuncions
N	%	(dies)	(anys)	%	%
9.136	1,0	3,9	15,1	47,4	0,5
1.669	0,2	7,6	18,7	45,0	1,9
491	0,1	7,3	9,2	36,9	-
2.400	0,3	2,6	11,6	25,4	0,1
179	0,0	8,2	19,1	50,8	1,7
4.397	0,5	2,6	16,1	61,3	0,3

Afeccions originades en el període perinatal		14.032	1,6
218	Nascut viu	20	0,0
219	Gestació curta, baix pes en néixer i retard en el creixement fetal	5.138	0,6
220	Hipòxia intrauterina i asfíxia en néixer	620	0,1
221	Síndrome de destret respiratori	177	0,0
222	Icterícia hemolítica i perinatal	1.091	0,1
223	Traumatisme del naixement	242	0,0
224	Altres afeccions perinatals	6.744	0,8

14.808	1,7	8,0	0,0	45,6	0,9
58	0,0	11,9	0,0	46,6	-
5.033	0,6	14,9	0,0	50,0	1,8
665	0,1	4,7	0,0	42,0	1,7
242	0,0	11,3	0,0	33,9	1,7
1.428	0,2	3,4	0,0	46,4	-
320	0,0	3,1	0,0	46,9	-
7.062	0,8	4,3	0,0	43,0	0,4

Lesions i emmetzinaments		83.851	9,6
225	Trastorns i dislocacions traumàtics d'articulacions	16.171	1,8
226	Fractura de coll de fèmur (maluc)	8.820	1,0
227	Lesió de columna vertebral	189	0,0
228	Fractura de crani i cara	1.214	0,1
229	Fractura d'extremitat superior	7.874	0,9
230	Fractura d'extremitat inferior	7.426	0,8
231	Altres fractures	9.266	1,1
232	Esquinços i esquinçaments	1.926	0,2
233	Lesió intracranial	4.968	0,6
234	Lesió d'esclafament o lesió interna	1.310	0,1
235	Ferides obertes de cap, coll i tronc	859	0,1
236	Ferides obertes d'extremitats	2.216	0,3
237	Complicacions de dispositiu, implant o empelt	9.048	1,0
238	Complicacions de procediments quirúrgics o d'atenció mèdica	5.580	0,6
239	Lesió superficial, contusió	1.750	0,2
240	Cremades	884	0,1
241	Enverinament per agents psicotròpics	905	0,1
242	Enverinament per altres medicaments i drogues	1.536	0,2

85.671	9,6	6,8	51,1	44,4	1,8
16.817	1,9	1,4	45,7	37,5	0,0
9.215	1,0	13,6	80,3	73,3	5,2
192	0,0	34,3	48,8	28,6	5,2
1.202	0,1	4,8	30,0	26,1	0,5
8.114	0,9	4,2	43,6	40,6	0,3
7.671	0,9	8,7	45,2	41,9	0,6
9.230	1,0	5,5	50,0	45,2	0,7
1.848	0,2	2,6	36,5	26,4	0,1
4.723	0,5	7,6	43,6	36,8	7,7
1.337	0,1	11,7	41,3	22,3	4,5
900	0,1	3,4	38,8	28,9	0,8
2.266	0,3	4,6	37,6	22,8	0,2
9.119	1,0	10,6	63,1	50,8	2,0
5.921	0,7	10,4	56,3	44,7	2,4
1.744	0,2	4,3	47,4	40,7	1,5
866	0,1	13,2	34,7	38,3	2,4
956	0,1	3,9	41,6	60,7	1,5
1.537	0,2	4,4	48,0	59,0	2,6

Categories diagnòstiques		2004		2005					
		Contactes		Contactes		Estada mitjana	Mitjana d'edat	Dones	Defuncions
		N	%	N	%	(dies)	(anys)	%	%
243	Enverinament per substàncies no medicinals	438	0,0	557	0,1	3,8	34,6	42,4	2,9
244	Altres lesions i afeccions degudes a causes externes	1.471	0,2	1.456	0,2	4,6	39,4	37,3	4,5

	Altres condicions	34.525	3,9	33.693	3,8	5,2	43,4	46,5	2,2
245	Síncope	2.254	0,3	2.344	0,3	5,2	68,9	46,5	0,9
246	Febre d'origen desconegut	3.416	0,4	3.450	0,4	5,0	40,0	44,4	1,6
247	Limfadenitis	1.248	0,1	1.194	0,1	2,9	37,7	47,2	0,2
248	Gangrena	1.019	0,1	1.031	0,1	19,3	73,6	32,3	8,4
249	Xoc	638	0,1	751	0,1	10,6	71,0	47,0	49,8
250	Nàusea i vòmit	833	0,1	903	0,1	3,2	33,4	53,7	1,3
251	Dolor abdominal	4.943	0,6	4.784	0,5	3,6	45,5	58,2	1,0
252	Malestar i fatiga	164	0,0	215	0,0	6,9	69,0	56,7	7,9
253	Reaccions al·lèrgiques	1.001	0,1	839	0,1	3,3	27,3	51,7	0,1
254	Cures de rehabilitació, ajustament de pròtesis i dispositius	1.940	0,2	1.621	0,2	28,5	60,9	53,9	0,7
255	Admissió administrativa/social	204	0,0	304	0,0	4,0	40,4	58,6	-
256	Examen/avaluació mèdica	5.520	0,6	5.824	0,7	2,6	5,8	46,2	-
257	Altres cures	3.474	0,4	3.390	0,4	4,5	56,5	48,9	0,7
258	Altres cribratges de condicions sospitades (excloent-ne les mentals o infeccioses)	962	0,1	698	0,1	2,0	50,9	40,1	2,4
259	Codis residuals, no classificats	6.909	0,8	6.345	0,7	1,7	52,4	36,1	0,9
	Diagnòstic principal no assignat	4.773	0,5	3.945	0,4	5,6	45,4	54,0	8,4
	Total	877.260	100,0	895.463	100,0	5,2	52,3	53,5	2,6

	2004	2005
Contactes nuls*	614	464
% sobre el total	0,1	0,1
Total de contactes	877.874	895.927

* Contactes amb una de les variables següents invàlida: sexe, edat, estada.

Nota:

No assignat: codis que poden pertànyer a més d'una categoria, diagnòstic principal no informat, erroni o incongruent amb edat i/o sexe.

TAULA 14 Distribució dels contactes d'hospitalització convencional i CMA, estada mitjana i mitjana d'edat pel primer procediment, segons els grans grups de procediment de la CIM-9-MC. Anys 2004 i 2005

Grans grups de procediments	Contactes				Estada mitjana (dies)		Mitjana d'edat (anys)	
	2004		2005		2004	2005	2004	2005
	N	%	N	%				
Contactes amb primer procediment informat	701.508	80,0	717.724	80,2	5,1	5,0	51,7	52,1
Operacions de sistema nerviós	19.433	2,8	20.863	2,3	5,5	5,1	48,8	49,3
Operacions de sistema endocrí	2.977	0,4	3.050	0,3	4,2	4,0	49,1	50,0
Operacions d'ulls	73.060	10,4	77.883	8,7	0,3	0,3	69,3	69,5
Operacions d'orella	5.626	0,8	5.564	0,6	1,3	1,2	31,9	33,5
Operacions de nas,boca i faringe	19.992	2,8	19.784	2,2	1,6	1,5	29,9	29,7
Operacions d'aparell respiratori	14.351	2,0	14.528	1,6	11,1	11,1	56,2	55,8
Operacions d'aparell cardiovascular	43.436	6,2	45.334	5,1	6,1	5,8	59,3	59,1
Operacions de sistemes hemàtic i limfàtic	4.267	0,6	4.367	0,5	11,6	10,9	53,2	53,4
Operacions d'aparell digestiu	89.874	12,8	91.036	10,2	6,6	6,3	54,7	54,9
Operacions d'aparell urinari	17.790	2,5	18.454	2,1	6,9	6,6	61,0	60,8
Operacions d'òrgans genitals masculins	18.064	2,6	18.469	2,1	3,0	2,8	42,7	41,3
Operacions d'òrgans genitals femenins	36.401	5,2	35.830	4,0	2,3	2,2	43,5	43,6
Procediments obstètrics	69.865	10,0	72.311	8,1	3,6	3,5	30,5	30,6
Operacions de sistema musculoesquelètic	102.033	14,5	106.806	11,9	5,7	5,6	53,7	54,1
Operacions de pell i teguments	34.320	4,9	30.030	3,4	3,4	3,6	45,8	46,0
Miscel·lània de procediments	150.019	21,4	153.415	17,1	7,6	7,6	54,5	55,3
Total	701.508	100,0	717.724	100,0	5,1	5,0	51,7	52,1
Contactes amb primer procediment desconegut	175.752	20,0	177.739	19,8	5,9	5,9	52,9	53,2
Total contactes	877.260	100,0	895.463	100,0	5,3	5,2	51,9	52,3

	2004	2005
Contactes nuls*	614	464
% sobre el total	0,1	0,1
Total de contactes	877.874	895.927

* Contactes amb una de les variables següents invàlida: sexe, edat, estada

TAULA 15 Percentatge de contactes d'hospitalització convencional i CMA dels tres grans grups de procediment de la CIM-9-MC que acumulen més contactes en cada grup d'edat, en homes. Any 2005

Grans grup de procediment	Grup d'edat (anys)										
	<1	1-4	5-14	15-24	25-34	35-44	45-54	55-64	65-74	75-84	>84
Operacions de sistema nerviós	6,8	-	-	-	-	-	-	-	-	-	-
Operacions d'ulls	-	-	-	-	-	-	-	-	17,4	21,2	15,4
Operacions de nas, boca i faringe	-	17,0	12,7	-	-	-	-	-	-	-	-
Operacions d'aparell cardiovascular	4,5	-	-	-	-	6,1	9,0	10,2	10,0	8,5	-
Operacions d'aparell digestiu	6,2	10,7	-	10,8	15,3	21,4	22,6	20,4	16,6	14,4	11,5
Operacions d'aparell urinari	-	-	-	-	-	-	-	-	-	-	-
Operacions d'òrgans genitals masculins	-	20,0	20,5	10,7	-	-	-	-	-	-	-
Operacions de sistema musculoesquelètic	-	-	14,1	33,2	31,0	25,6	19,4	14,2	-	-	8,4
Operacions de pell i teguments	-	-	-	-	8,2	-	-	-	-	-	-
Total	17,4	47,8	47,3	54,6	46,3	53,1	51,0	44,8	44,0	44,1	35,3

TAULA 16 Percentatge de contactes d'hospitalització convencional i CMA dels tres grans grups de procediment de la CIM-9-MC que acumulen més contactes en cada grup d'edat, en dones. Any 2005

Grans grup de procediments	Grup d'edat (anys)										
	<1	1-4	5-14	15-24	25-34	35-44	45-54	55-64	65-74	75-84	>84
Operacions de sistema nerviós	6,1	-	-	-	-	-	-	-	-	-	-
Operacions d'ulls	-	6,5	-	-	-	-	-	10,0	23,3	29,3	17,2
Operacions de nas, boca i faringe	-	18,7	18,0	-	-	-	-	-	-	-	-
Operacions d'aparell cardiovascular	4,3	-	-	-	-	-	-	-	-	-	-
Operacions de sistemes hemàtic i limfàtic	-	-	-	-	-	-	-	-	-	-	-
Operacions d'aparell digestiu	2,7	9,8	12,8	-	4,6	9,1	13,3	12,8	11,0	10,5	9,1
Operacions d'òrgans genitals femenins	-	-	-	9,3	12,1	20,0	15,3	-	-	-	-
Procediments obstètrics	-	-	-	41,1	61,6	31,0	-	-	-	-	-
Operacions de sistema musculoesquelètic	-	-	12,3	10,2	-	-	19,5	25,7	22,5	17,4	18,0
Total	13,1	35,0	43,1	60,5	78,3	60,2	48,1	48,5	56,8	57,2	44,2

TAULA 17 Distribució dels contactes d'hospitalització convencional i CMA, estada mitjana, mitjana d'edat, percentatge de dones i de defuncions, per categories de procediments segons la classificació de les CCHPR. Any 2005

Categories de procediments	Procediments quirúrgics		Procediments no quirúrgics					Total		
	Contactes		Contactes		Estada mitjana (dies)	Mitjana d'edat (anys)	Dones %	Defuncions %	Contactes	
	N	%	N	%					N	%
Operacions del sistema nerviós	17.851	2,0	5.057	0,6	7,7	37,7	53,1	2,6	22.908	2,6
1 Incisió i excisió de sistema nerviós central	1.648	0,2	56	0,0	18,5	59,1	48,2	39,3	1.704	0,2
2 Inserció, reemplaçament o extracció de derivació ventricular extracranial	532	0,1	-	-	-	-	-	-	532	0,1
3 Laminectomia, excisió de disc intervertebral	2.835	0,3	8	0,0	3,0	52,8	75,0	0,0	2.843	0,3
4 Diagnòstic per punció espinal	-	-	2.708	0,3	9,2	27,3	41,0	3,2	2.708	0,3
5 Inserció de catèter o estimulador i injecció en el conducte raquidi	68	0,0	1.849	0,2	4,9	48,1	70,4	0,5	1.917	0,2
6 Descompressió de nervi perifèric	9.591	1,1	-	-	-	-	-	-	9.591	1,1
7 Altres procediments diagnòstics de sistema nerviós	380	0,0	153	0,0	12,7	60,6	40,5	4,6	533	0,1
8 Altres procediments terapèutics tancats de SN (sense quiròfan)	-	-	234	0,0	6,6	53,4	63,2	1,3	234	0,0
9 Altres procediments terapèutics de sistema nerviós (a quiròfan)	2.797	0,3	49	0,0	7,1	50,0	59,2	2,0	2.846	0,3
Operacions del sistema endocrí	2.997	0,3	53	0,0	9,5	64,6	47,2	3,8	3.050	0,3
10 Tiroïdectomia parcial o total	2.160	0,2	-	-	-	-	-	-	2.160	0,2
11 Procediments diagnòstics de sistema endocrí	21	0,0	49	0,0	10,0	65,1	46,9	4,1	70	0,0
12 Altres procediments terapèutics de sistema endocrí	816	0,1	4	0,0	3,5	57,5	50,0	0,0	820	0,1
Operacions d'ull	77.719	8,7	170	0,0	3,4	49,5	47,1	0,0	77.889	8,7
13 Trasplantament corneal	629	0,1	-	-	-	-	-	-	629	0,1
14 Operacions per al glaucoma	1.351	0,2	-	-	-	-	-	-	1.351	0,2
15 Operacions de cristal·lí	62.788	7,0	-	-	-	-	-	-	62.788	7,0
16 Reparació d'esquinç i/o despreniment retinal	1.156	0,1	4	0,0	0,3	62,5	25,0	0,0	1.160	0,1
17 Destrucció de lesió de retina i coroïde	92	0,0	41	0,0	1,6	38,9	48,8	0,0	133	0,0
18 Procediments diagnòstics d'ulls	176	0,0	2	0,0	5,5	42,0	100,0	0,0	178	0,0
19 Altres procediments terapèutics de parpelles, conjuntiva i còrnia	6.490	0,7	82	0,0	3,2	44,6	43,9	0,0	6.572	0,7
20 Altres procediments terapèutics intraoculars	3.445	0,4	-	-	-	-	-	-	3.445	0,4
21 Altres procediments terapèutics extraoculars de múscul i òrbita	1.592	0,2	41	0,0	5,9	68,9	51,2	0,0	1.633	0,2

Categories de procediments		Procediments quirúrgics		Procediments no quirúrgics						Total	
		Contactes		Contactes		Estada mitjana (dies)	Mitjana d'edat (anys)	Dones %	Defuncions %	Contactes	
		N	%	N	%					N	%
Operacions de l'orella		5.323	0,6	245	0,0	3,4	36,7	38,0	0,0	5.568	0,6
22	Timpanoplàstia	1.472	0,2	-	-	-	-	-	-	1.472	0,2
23	Miringotomia	2.049	0,2	54	0,0	4,4	14,8	35,2	0,0	2.103	0,2
24	Mastoïdectomia	153	0,0	-	-	-	-	-	-	153	0,0
25	Procediments diagnòstics d'orella	13	0,0	76	0,0	3,5	41,6	50,0	0,0	89	0,0
26	Altres procediments terapèutics d'orella	1.636	0,2	115	0,0	2,8	43,6	31,3	0,0	1.751	0,2
Operacions del nas, la boca i la faringe		16.613	1,9	3.171	1,1	2,3	40,5	42,6	0,4	19.784	2,2
27	Control d'epistaxi	16	0,0	311	0,0	5,1	59,5	26,0	2,3	327	0,0
28	Operacions plàstiques de nas	5.054	0,6	6	0,0	2,0	23,3	33,3	0,0	5.060	0,6
29	Procediments de dents	532	0,1	1.504	0,2	1,2	30,1	51,2	0,0	2.036	0,2
30	Amigdalectomia i/o adenoïdectomia	6.577	0,7	-	-	-	-	-	-	6.577	0,7
31	Procediments diagnòstics de nas, boca i faringe	90	0,0	228	0,0	5,3	53,6	30,3	2,2	318	0,0
32	Altres procediments terapèutics de nas, boca i faringe (no quiròfan)	-	-	1.119	0,1	2,2	46,8	38,2	0,2	1.119	0,1
33	Altres procediments terapèutics de nas, boca i faringe (a quiròfan)	4.344	0,5	3	0,0	0,7	25,3	33,3	0,0	4.347	0,5
Operacions de l'aparell respiratori		5.304	0,6	9.234	1,0	13,4	57,6	29,9	7,2	14.538	1,6
34	Traqueostomia, temporal i permanent	31	0,0	773	0,1	43,7	60,9	30,3	28,8	804	0,1
35	Traqueoscòpia i laringoscòpia, incloent-hi biòpsia	-	-	771	0,1	3,4	51,3	29,7	0,3	771	0,1
36	Lobectomia o pneumectomia	1.273	0,1	-	-	-	-	-	-	1.273	0,1
37	Broncoscòpia i biòpsia bronquial	198	0,0	2.958	0,3	11,6	61,5	24,4	4,9	3.156	0,4
38	Altres procediments diagnòstics de pulmó i bronquis	199	0,0	-	-	-	-	-	-	199	0,0
39	Incisió de pleura, toracocentesi i drenatge toràcic	-	-	4.171	0,5	11,3	55,6	33,4	6,5	4.171	0,5
40	Altres procediments diagnòstics de l'aparell respiratori i mediastí	450	0,1	259	0,0	11,1	61,5	30,1	3,5	709	0,1
41	Altres procediments terapèutics de l'aparell respiratori (no quiròfan)	-	-	286	0,0	9,6	51,2	36,4	3,5	286	0,0
42	Altres procediments terapèutics de l'aparell respiratori (a quiròfan)	3.153	0,4	16	0,0	5,8	47,9	31,3	12,5	3.169	0,4
Operacions de l'aparell cardiovascular		31.098	3,5	15.459	1,7	6,9	61,9	35,8	3,2	46.557	5,2
43	Procediments de vàlvules cardíaques	1.574	0,2	-	-	-	-	-	-	1.574	0,2
44	Desviació, implantació d'artèria coronària	1.279	0,1	-	-	-	-	-	-	1.279	0,1
45	Angioplàstia coronària transluminal percutània	3.331	0,4	-	-	-	-	-	-	3.331	0,4

Categories de procediments		Procediments quirúrgics		Procediments no quirúrgics						Total	
		Contactes		Contactes		Estada mitjana (dies)	Mitjana d'edat (anys)	Dones %	Defuncions %	Contactes	
		N	%	N	%					N	%
46	Trombòlisi coronària	-	-	1	0,0	8,0	80,0	100,0	0,0	1	0,0
47	Cateterització cardíaca, arteriografia coronària	-	-	6.637	0,7	6,2	63,1	32,0	1,4	6.637	0,7
48	Inserció, revisió, reemplaçament i extracció de marcapàs cardíac	1.896	0,2	2.533	0,3	6,6	75,6	43,2	2,4	4.429	0,5
49	Altres procediments de cor (a quiròfan)	1.440	0,2	12	0,0	24,7	0,0	8,3	25,0	1.452	0,2
50	Circulació extracorpòria en operacions a cor obert	6	0,0	80	0,0	16,5	63,6	41,3	5,0	86	0,0
51	Endarterectomia en vasos del cap i del coll	516	0,1	-	-	-	-	-	-	516	0,1
52	Resecció d'aorta, reemplaçament o anastomosi	541	0,1	-	-	-	-	-	-	541	0,1
53	Lligadura i esquinçament de venes varicoses d'extremitats inferiors	9.667	1,1	-	-	-	-	-	-	9.667	1,1
54	Altra cateterització vascular, excloent-ne del cor	-	-	747	0,1	14,6	50,1	46,6	13,0	747	0,1
55	Desviació vascular perifèrica	1.141	0,1	-	-	-	-	-	-	1.141	0,1
56	Altres derivacions i desviacions vasculares, excloent-ne del cor	111	0,0	-	-	-	-	-	-	111	0,0
57	Creació, revisió i extracció de fístula o cànula per a diàlisi	1.593	0,2	-	-	-	-	-	-	1.593	0,2
58	Hemodiàlisi	-	-	1.485	0,2	11,0	66,3	38,6	9,8	1.485	0,2
59	Altres procediments de vasos de cap i coll (a quiròfan)	481	0,1	-	-	-	-	-	-	481	0,1
60	Embolectomia i endarterectomia d'extremitats inferiors	343	0,0	-	-	-	-	-	-	343	0,0
61	Altres procediments de vasos, excloent-ne de cap i de coll (quiròfan)	6.865	0,8	2	0,0	9,5	81,0	50,0	0,0	6.867	0,8
62	Altres procediments diagnòstics cardiovasculars	314	0,0	695	0,1	3,7	55,0	41,9	0,4	1.009	0,1
63	Altres procediments terapèutics cardiovasculars (no quiròfan)	-	-	3.267	0,4	5,6	51,3	32,9	2,4	3.267	0,4
Operacions del sistema hemàtic i limfàtic		3.011	0,3	1.356	0,2	14,1	57,5	45,1	5,2	4.367	0,5
64	Trasplantament de moll d'os	344	0,0	-	-	-	-	-	-	344	0,0
65	Biòpsia de moll d'os	-	0,0	1.180	0,1	14,7	57,6	44,9	5,3	1.180	0,1
66	Procediments de melsa	291	0,0	2	0,0	37,5	59,0	50,0	0,0	293	0,0
67	Altres procediments terapèutics del sistema hemàtic i limfàtic	2.376	0,3	174	0,0	9,9	56,9	46,0	4,6	2.550	0,3
Operacions de l'aparell digestiu		67.606	7,5	23.860	2,7	8,8	62,9	42,7	4,1	91.466	10,2
68	Injecció o lligadura de varices esofàgiques	50	0,0	-	-	-	-	-	-	50	0,0
69	Dilatació d'esòfag	-	-	213	0,0	4,4	45,2	34,7	0,9	213	0,0
70	Endoscòpia i/o biòpsia digestiva alta	-	-	6.549	0,7	9,5	64,5	41,9	3,4	6.549	0,7
71	Gastrostomia temporal i permanent	-	-	375	0,0	23,2	59,8	36,3	8,5	375	0,0
72	Colostomia temporal i permanent	236	0,0	2	0,0	5,5	79,5	0,0	0,0	238	0,0

Categories de procediments		Procediments quirúrgics		Procediments no quirúrgics						Total	
		Contactes		Contactes		Estada mitjana (dies)	Mitjana d'edat (anys)	Dones %	Defuncions %	Contactes	
		N	%	N	%					N	%
73	Ileostomia i altres enterostomies	50	0,0	43	0,0	25,3	62,3	34,9	16,3	93	0,0
74	Gastrectomia parcial i total	1.015	0,1	5	0,0	10,8	68,4	20,0	0,0	1.020	0,1
75	Resecció d'intestí prim	508	0,1	-	-	-	-	-	-	508	0,1
76	Colonoscòpia i biòpsia	-	-	4.270	0,5	9,6	67,1	50,7	2,0	4.270	0,5
77	Proctoscòpia i biòpsia d'anus o recte	-	-	189	0,0	10,2	62,2	47,1	3,2	189	0,0
78	Resecció de colon i/o recte	5.417	0,6	3	0,0	7,0	61,0	0,0	0,0	5.420	0,6
79	Excisió local o destrucció de lesió o teixit d'intestí gros (no endoscòpica)	49	0,0	-	-	-	-	-	-	49	0,0
80	Apendicectomia	6.175	0,7	317	0,0	3,5	29,1	41,6	0,0	6.492	0,7
81	Procediments d'hemorroides	3.954	0,4	27	0,0	3,8	45,3	48,1	0,0	3.981	0,4
82	Canul·lació de conducte pancreàtic	-	-	764	0,1	9,3	69,8	52,4	3,1	764	0,1
83	Biòpsia de fetge	39	0,0	2.218	0,2	5,0	54,1	36,5	2,8	2.257	0,3
84	Colecistectomia i exploració de conductes biliars	10.911	1,2	9	0,0	6,0	63,7	55,6	0,0	10.920	1,2
85	Reparació d'hèrnia inguinal i femoral	17.285	1,9	308	0,0	1,9	57,3	17,5	0,0	17.593	2,0
86	Altres reparacions d'hèrnia	8.095	0,9	48	0,0	1,4	47,1	62,5	0,0	8.143	0,9
87	Laparoscòpia	930	0,1	-	-	-	-	-	-	930	0,1
88	Paracentesi abdominal	-	-	2.314	0,3	11,3	62,8	39,9	14,6	2.314	0,3
89	Laparotomia exploradora	759	0,1	-	-	-	-	-	-	759	0,1
90	Lisi d'adherències peritoneals	511	0,1	26	0,0	12,5	48,7	50,0	0,0	537	0,1
91	Diàlisi peritoneal	-	-	77	0,0	10,0	55,3	36,4	6,5	77	0,0
92	Altres procediments diagnòstics gastrointestinals	50	0,0	74	0,0	7,5	40,8	47,3	8,1	124	0,0
93	Altres procediments terapèutics gastrointestinals alts (no quiròfan)	37	0,0	1.958	0,2	7,9	60,5	33,6	5,4	1.995	0,2
94	Altres procediments terapèutics gastrointestinal alts (a quiròfan)	2.238	0,2	12	0,0	6,7	42,1	25,0	0,0	2.250	0,3
95	Altres procediments terapèutics gastrointestinals baixos (no quiròfan)	92	0,0	1.760	0,2	5,0	64,8	42,0	1,0	1.852	0,2
96	Altres procediments terapèutics gastrointestinals baixos (quiròfan)	6.615	0,7	39	0,0	1,5	44,8	48,7	0,0	6.654	0,7
97	Altres procediments diagnòstics gastrointestinals	110	0,0	346	0,0	8,1	62,3	42,5	3,2	456	0,1
98	Altres procediments terapèutics gastrointestinals (no quiròfan)	-	-	1.913	0,2	10,1	68,5	49,3	3,1	1.913	0,2
99	Altres procediments terapèutics gastrointestinals (a quiròfan)	2.480	0,3	1	0,0	3,0	44,0	100,0	0,0	2.481	0,3
	Operacions de l'aparell urinari	13.635	1,5	6.073	0,7	6,1	58,6	36,7	1,9	19.708	2,2
100	Endoscòpia i biòpsia endoscòpica d'aparell urinari	976	0,1	973	0,1	4,6	62,8	23,2	0,6	1.949	0,2
101	Excisió transuretral, drenatge o extracció d'obstrucció urinària	6.417	0,7	432	0,0	5,5	69,7	17,1	2,5	6.849	0,8

Categories de procediments		Procediments quirúrgics		Procediments no quirúrgics						Total	
		Contactes		Contactes		Estada mitjana (dies)	Mitjana d'edat (anys)	Dones %	Defuncions %	Contactes	
		N	%	N	%					N	%
102	Cateterització ureteral	-	-	986	0,1	7,0	56,2	50,0	1,7	986	0,1
103	Nefrotomia i nefrostomia	625	0,1	1	0,0	5,0	55,0	100,0	0,0	626	0,1
104	Nefrectomia parcial o total	1.154	0,1	20	0,0	9,1	53,6	30,0	5,0	1.174	0,1
105	Trasplantament de ronyó	418	0,0	-	-	-	-	-	-	418	0,0
106	Procediments per a la incontinència urinària	837	0,1	25	0,0	3,0	52,6	92,0	0,0	862	0,1
107	Litotripsia extracorpòria urinària	-	-	586	0,1	5,0	51,1	40,4	0,0	586	0,1
108	Inserció de catèter urinari permanent	-	-	963	0,1	8,8	72,4	22,4	6,4	963	0,1
109	Procediments de la uretra	1.451	0,2	187	0,0	5,1	53,0	44,4	0,5	1.638	0,2
110	Altres procediments diagnòstics d'aparell urinari	18	0,0	862	0,1	7,0	47,6	40,5	0,5	880	0,1
111	Altres procediments terapèutics d'aparell urinari (no quiròfan)	-	-	1.037	0,1	4,8	54,2	50,0	1,4	1.037	0,1
112	Altres procediments terapèutics d'aparell urinari (a quiròfan)	1.739	0,2	1	0,0	10,0	66,0	0,0	0,0	1.740	0,2

Operacions dels òrgans genitals masculins		17.180	1,9	1.290	0,1	3,1	58,1	0,0	0,2	18.470	2,1
113	Prostatectomia transuretral	2.805	0,3	87	0,0	4,1	69,4	0,0	0,0	2.892	0,3
114	Prostatectomia oberta	2.803	0,3	4	0,0	3,8	76,0	0,0	0,0	2.807	0,3
115	Circumcisió	6.622	0,7	-	-	-	-	-	-	6.622	0,7
116	Procediments diagnòstics d'òrgans genitals masculins	205	0,0	937	0,1	2,8	62,5	0,0	0,2	1.142	0,1
117	Altres procediments terapèutics d'òrgans genitals masculins (no quirò.)	5	0,0	255	0,0	3,7	37,8	0,0	0,4	260	0,0
118	Altres procediments terapèutics d'òrgans genitals masculins (a quiròfan)	4.740	0,5	7	0,0	2,6	49,3	0,0	0,0	4.747	0,5

Operacions dels òrgans genitals femenins		34.273	3,8	1.622	0,2	2,5	47,6	100,0	0,1	35.895	4,0
119	Ooforectomia unilateral i/o bilateral	1.444	0,2	9	0,0	3,2	37,6	100,0	0,0	1.453	0,2
120	Altres operacions d'ovari	3.300	0,4	13	0,0	1,2	33,5	100,0	0,0	3.313	0,4
121	Lligadura de trompes de Fal-lopi	1.377	0,2	-	-	-	-	-	-	1.377	0,2
122	Extirpació d'embaràs ectòpic	481	0,1	-	-	-	-	-	-	481	0,1
123	Altres operacions de trompes de Fal-lopi	228	0,0	21	0,0	1,3	34,0	100,0	0,0	249	0,0
124	Histerectomia abdominal i vaginal	5.958	0,7	491	0,1	5,1	47,5	100,0	0,0	6.449	0,7
125	Altres excisions de coll uterí i/o úter	7.254	0,8	-	-	-	-	-	-	7.254	0,8
126	Procediments per a la interrupció de l'embaràs	798	0,1	127	0,0	1,7	31,3	100,0	0,0	925	0,1
127	Dilatació, curetatge o aspiració després de part o avortament	7.411	0,8	-	-	-	-	-	-	7.411	0,8
128	Altres formes diagnòstiques de dilatació i curetatge	839	0,1	-	-	-	-	-	-	839	0,1

Categories de procediments		Procediments quirúrgics		Procediments no quirúrgics						Total	
		Contactes		Contactes		Estada mitjana (dies)	Mitjana d'edat (anys)	Dones %	Defuncions %	Contactes	
		N	%	N	%					N	%
129	Reparació de cistocele i rectocele i/o obliteració de fòrnix	905	0,1	2	0,0	5,0	56,0	100,0	0,0	907	0,1
130	Altres procediments diagnòstics d'òrgans genitals femenins	1.985	0,2	748	0,1	0,8	52,1	100,0	0,0	2.733	0,3
131	Altres procediments terapèutics d'òrgans genitals femenins (no quirò.)	-	-	198	0,0	3,2	44,8	100,0	0,5	198	0,0
132	Altres procediments terapèutics d'òrgans genitals femenins (a quiròfan)	2.293	0,3	13	0,0	1,9	36,0	100,0	0,0	2.306	0,3
Procediments obstètrics		18.456	2,1	53.723	6,0	2,9	30,3	100,0	0,0	72.179	8,1
133	Episiotomia	-	-	3.935	0,4	2,8	29,4	100,0	0,0	3.935	0,4
134	Operació de cesària	18.306	2,0	-	-	-	-	-	-	18.306	2,0
135	Deslliurament amb fórceps, per buit i de natges	-	-	14.071	1,6	3,1	30,1	100,0	0,0	14.071	1,6
136	Ruptura artificial de membranes per l'assistència al part	-	-	494	0,1	2,6	29,2	100,0	0,0	494	0,1
137	Altres procediments d'assistència al part	3	0,0	33.210	3,7	2,9	30,5	100,0	0,0	33.213	3,7
138	Amniocentesi	-	-	52	0,0	4,0	30,0	100,0	0,0	52	0,0
139	Monitorització fetal	-	-	939	0,1	4,3	29,3	100,0	0,0	939	0,1
140	Reparació de laceració obstètrica actual	10	0,0	960	0,1	2,5	30,2	100,0	0,0	970	0,1
141	Altres procediments terapèutics obstètrics	137	0,0	62	0,0	3,2	31,2	100,0	0,0	199	0,0
Operacions del sistema musculoesquelètic		100.905	11,3	3.442	0,4	5,9	45,6	44,1	0,8	104.347	11,7
142	Excisió parcial d'os	2.295	0,3	5	0,0	2	48,6	60,0	0,0	2.300	0,3
143	Excisió i reparació de galindó i altres deformatats de dit gros	10.781	1,2	-	-	-	-	-	-	10.781	1,2
144	Tractament de fractura o luxació facial	312	0,0	213	0,0	4,8	32,1	21,1	0,0	525	0,1
145	Tractament de fractura o luxació de radi i cúbit	3.331	0,4	623	0,1	2,5	29,5	36,8	0,6	3.954	0,4
146	Tractament de fractura o luxació de maluc i fèmur	7.454	0,8	584	0,1	9,0	61,1	54,8	2,7	8.038	0,9
147	Tractament de fractura o luxació ext. inferior (excloent maluc i fèmur)	6.632	0,7	575	0,1	5,8	39,2	41,0	0,2	7.207	0,8
148	Altres procediments per fractures i luxacions	5.217	0,6	605	0,1	4,0	48,8	46,3	0,3	5.822	0,7
149	Artroscòpia	5.405	0,6	2	0,0	1,0	42,0	0,0	0,0	5.407	0,6
150	Divisió de càpsula articular, de lligament o de cartílag	580	0,1	2	0,0	3,0	52,5	50,0	0,0	582	0,1
151	Excisió del cartílag semilunar de genoll	9.145	1,0	-	-	-	-	-	-	9.145	1,0
152	Artroplàstia de genoll	13.927	1,6	-	-	-	-	-	-	13.927	1,6
153	Reemplaçament total o parcial de maluc	7.990	0,9	-	-	-	-	-	-	7.990	0,9
154	Artroplàstia excloent-ne genoll i maluc	3.692	0,4	22	0,0	1,9	52,3	77,3	0,0	3.714	0,4
155	Artrocentesi	-	-	377	0,0	10,4	54,3	43,0	0,8	377	0,0

Categories de procediments		Procediments quirúrgics		Procediments no quirúrgics						Total	
		Contactes		Contactes		Estada mitjana (dies)	Mitjana d'edat (anys)	Dones %	Defuncions %	Contactes	
		N	%	N	%					N	%
156	Injecció i aspiració de múscul, tendó, bossa sinovial, articulac. i teixit tou	-	-	18	0,0	12,8	51,8	44,4	0,0	18	0,0
157	Amputació d'extremitat inferior	1.779	0,2	-	-	-	-	-	-	1.779	0,2
158	Fusió raquídia	1.745	0,2	11	0,0	5,2	54,7	72,7	0,0	1.756	0,2
159	Altres procediments diagnòstics de sistema musculoesquelètic	775	0,1	101	0,0	10,5	61,0	51,5	1,0	876	0,1
160	Altres procediments terapèutics de múscul i tendó	12.749	1,4	54	0,0	1,8	43,6	16,7	0,0	12.803	1,4
161	Altres procediments terapèutics d'os (a quiròfan)	2.509	0,3	33	0,0	2,5	22,9	42,4	0,0	2.542	0,3
162	Altres procediments terapèutics d'articulacions (a quiròfan)	3.697	0,4	44	0,0	3,7	47,0	56,8	0,0	3.741	0,4
163	Altres procediments terapèutics de sistema musculoesquelètic (no quirò.)	-	-	173	0,0	5,3	52,7	63,0	0,6	173	0,0
164	Altres procediments terapèutics de sistema musculoesquelètic (quiròfan)	890	0,1	-	-	-	-	-	-	890	0,1
Operacions de la pell i els teguments		25.165	2,8	4.811	0,5	6,0	49,5	50,5	1,3	29.976	3,3
165	Biòpsia i altres procediments diagnòstics de mamella	241	0,0	86	0,0	8,4	60,8	96,5	1,2	327	0,0
166	Lumpectomia i quadrantectomia de mamella	5.324	0,6	-	-	-	-	-	-	5.324	0,6
167	Mastectomia	1.726	0,2	11	0,0	5,0	65,1	90,9	0,0	1.737	0,2
168	Incisió i drenatge de pell i teixit subcutani	-	-	360	0,0	8,7	48,5	47,2	0,6	360	0,0
169	Desbridament de ferida, infecció o cremada	2.534	0,3	585	0,1	9,6	51,3	50,3	3,4	3.119	0,3
170	Excisió de lesió cutània	3.959	0,4	1.323	0,1	2,7	50,3	49,1	0,3	5.282	0,6
171	Sutura de pell i de teixit subcutani	488	0,1	672	0,1	4,0	45,0	31,8	0,1	1.160	0,1
172	Empelt cutani	-	-	4	0,0	4,8	36,0	25,0	25,0	4	0,0
173	Altres procediments diagnòstics de pell i teixit subcutani	-	-	465	0,1	11,4	55,1	53,1	3,4	465	0,1
174	Altres procediments terapèutics de pell i mamella (no quiròfan)	-	-	1.305	0,1	6,0	47,6	58,2	1,4	1.305	0,1
175	Altres procediments terapèutics de pell i mamella (a quiròfan)	10.893	1,2	-	-	-	-	-	-	10.893	1,2
Miscel·lània de procediments diagnòstics i terapèutics		1.070	0,1	148.353	16,6	7,7	55,4	45,1	5,1	149.423	16,7
176	Altres trasplantaments d'òrgans	256	0,0	46	0,0	35,5	54,5	19,6	15,2	302	0,0
177	Tomografia axial computada de cap	-	-	13.877	1,5	8,4	66,7	47,0	8,6	13.877	1,5
178	Tomografia axial computada de tòrax	-	-	4.424	0,5	10,8	67,2	37,9	4,9	4.424	0,5
179	Tomografia axial computada d'abdomen	-	-	5.443	0,6	9,1	62,9	48,0	5,9	5.443	0,6
180	Altres tomografies axials computades	-	-	866	0,1	8,5	54,4	43,2	2,3	866	0,1
181	Mielografia amb contrast	-	-	33	0,0	4,8	47,9	39,4	3,0	33	0,0
182	Mamografia	-	-	24	0,0	7,7	65,9	100,0	0,0	24	0,0

Categories de procediments		Procediments quirúrgics		Procediments no quirúrgics						Total	
		Contactes		Contactes		Estada mitjana (dies)	Mitjana d'edat (anys)	Dones %	Defuncions %	Contactes	
		N	%	N	%					N	%
183	Radiografia rutinària de tòrax	-	-	4.095	0,5	6,1	62,7	45,8	7,1	4.095	0,5
184	Colangiografia intraoperatòria	7	0,0	-	-	-	-	-	-	7	0,0
185	Radiografia gastrointestinal alta	-	-	275	0,0	8,1	49,8	48,4	2,9	275	0,0
186	Radiografia gastrointestinal baixa	-	-	124	0,0	8,8	71,6	58,1	4,0	124	0,0
187	Pielografia	-	-	436	0,0	5,6	48,1	44,3	0,0	436	0,0
188	Arteriografia d'artèries cerebrals	-	-	947	0,1	5,0	53,7	48,7	1,1	947	0,1
189	Aortografia	-	-	341	0,0	3,5	67,8	13,5	0,9	341	0,0
190	Arteriografia d'artèria femoral i altres artèries d'extrem. inferior	-	-	931	0,1	7,1	68,5	27,8	2,3	931	0,1
191	Arteriografia i/o venografia (excloent-ne del cap i del cor)	-	-	573	0,1	6,6	60,0	36,5	2,1	573	0,1
192	Ultrasò diagnòstic de cap i coll	-	-	1.146	0,1	9,8	30,2	44,9	1,4	1.146	0,1
193	Ultrasò diagnòstic de cor	-	-	9.951	1,1	9,1	67,5	44,6	2,7	9.951	1,1
194	Ultrasò diagnòstic d'aparell digestiu	-	-	138	0,0	7,0	64,2	42,0	1,4	138	0,0
195	Ultrasò diagnòstic d'aparell urinari	-	-	2.843	0,3	5,3	47,3	41,8	0,9	2.843	0,3
196	Ultrasò diagnòstic d'abdomen i retroperitoneu	-	-	9.644	1,1	7,1	58,4	50,4	3,7	9.644	1,1
197	Altres ultrasò diagnòstic	-	-	2.862	0,3	6,3	50,7	67,1	1,2	2.862	0,3
198	Imatge per ressonància magnètica	-	-	3.717	0,4	10,1	56,4	45,7	3,0	3.717	0,4
199	Electroencefalograma	-	-	597	0,1	6,5	25,3	48,9	0,8	597	0,1
200	Altres mesuraments no operatoris d'aparell genitourinari	-	-	290	0,0	4,7	11,8	37,6	0,0	290	0,0
201	Proves d'esforç cardíacs	-	-	1.020	0,1	5,8	63,5	33,7	0,0	1.020	0,1
202	Electrocardiograma	-	-	2.083	0,2	5,6	71,2	50,1	6,1	2.083	0,2
203	Monitoratge electrogràfic cardíac	-	-	785	0,1	11,1	54,5	38,7	10,8	785	0,1
204	Monitoratge cuneiforme de l'artèria pulmonar	-	-	33	0,0	15,5	59,5	39,4	27,3	33	0,0
205	Mesurament de gasos de la sang arterial sistèmica	-	-	2.005	0,2	7,6	70,3	40,4	7,0	2.005	0,2
206	Examen microscòpic (sembla bacteriana, cultiu, toxicologia)	-	-	5.721	0,6	5,7	42,1	48,0	3,5	5.721	0,6
207	Escàner ossi	-	-	562	0,1	12,0	62,3	47,3	5,0	562	0,1
208	Escàner pulmonar	-	-	707	0,1	10,1	69,3	55,9	5,1	707	0,1
209	Escàner i estudi de la funció	-	-	610	0,1	8,3	44,4	41,6	0,5	610	0,1
210	Altres escàner	-	-	59	0,0	10,6	52,4	67,8	1,7	59	0,0
211	Radiologia terapèutica	677	0,1	635	0,1	13,5	59,8	40,9	8,0	1.312	0,1
212	Teràpia física diagnòstica	-	-	394	0,0	10,1	58,8	47,2	2,0	394	0,0
213	Exercicis, manipulació i altres procediments de teràpia física	-	-	1.037	0,1	12,9	64,8	63,3	0,5	1.037	0,1

Categories de procediments		Procediments quirúrgics		Procediments no quirúrgics						Total	
		Contactes		Contactes		Estada mitjana (dies)	Mitjana d'edat (anys)	Dones %	Defuncions %	Contactes	
		N	%	N	%					N	%
214	Tracció, immobilització i altres tractaments de ferida	-	-	2.333	0,3	6,3	52,7	50,9	1,0	2.333	0,3
215	Altra teràpia i rehabilitació física	-	-	135	0,0	21,2	63,2	56,3	1,5	135	0,0
216	Intubació respiratòria i ventilació mecànica	-	-	3.762	0,4	16,1	48,8	35,1	34,4	3.762	0,4
217	Altra teràpia respiratòria	-	-	7.803	0,9	6,7	48,8	43,2	6,0	7.803	0,9
218	Avaluació i teràpia psicològica i psiquiàtrica	-	-	1.056	0,1	23,2	34,0	56,3	0,3	1.056	0,1
219	Rehabilitació/desintoxicació d'alcohol i drogues	-	-	1.481	0,2	10,7	39,8	21,4	0,0	1.481	0,2
220	Diagnosi i tractament oftalmològic i otològic	130	0,0	167	0,0	4,1	19,3	42,5	0,0	297	0,0
221	Intubació nasogàstrica	-	-	431	0,0	10,0	65,4	41,5	13,7	431	0,0
222	Transfusió de sang	-	-	6.254	0,7	8,1	68,3	49,3	8,6	6.254	0,7
223	Nutrició enteral i parenteral	-	-	971	0,1	14,5	31,5	49,1	8,9	971	0,1
224	Quimioteràpia per al càncer	-	-	7.483	0,8	6,5	52,5	36,6	1,5	7.483	0,8
225	Conversió del ritme cardíac	-	-	694	0,1	6,4	65,9	42,7	15,3	694	0,1
226	Altra radiologia diagnòstica i tècniques relacionades	-	-	3.296	0,4	6,6	54,2	43,4	4,2	3.296	0,4
227	Altres procediments diagnòstics (entrevista, avaluació, consulta)	-	-	8.677	1,0	3,3	42,7	36,8	0,8	8.677	1,0
228	Vacunacions i inoculacions profilàctiques	-	-	164	0,0	4,4	3,6	44,5	0,0	164	0,0
229	Extracció no operativa de cos estrany	-	-	168	0,0	2,7	27,8	40,5	0,0	168	0,0
230	Litotripsia extracorpòria, excloent-ne l'urinària	-	-	7	0,0	3,0	58,7	28,6	0,0	7	0,0
231	Altres procediments terapèutics	-	-	24.197	2,7	6,4	49,0	47,9	4,6	24.197	2,7
	Procediment no assignat	43	0,0	1.556	0,2	4,0	40,8	51,4	1,1	1.599	0,2
	Contactes amb procediment informat	438.249	48,9	279.475	31,3	6,8	50,9	54,6	3,7	717.724	80,2
	Contactes amb procediment no informat o erroni	-	-	-	-	-	-	-	-	177.739	19,8
	Total	438.249	48,9	279.475	31,3	6,8	50,9	51,6	4,3	895.463	100,0

Contactes nuls*	464
% sobre el total	0,1
Total de contactes	895.927

* Contactes amb una de les variables següents invàlida: sexe, edat, estada.

Nota:

No assignat: codis que poden pertànyer a més d'una categoria.

Resum de la TAULA 18

Categories de procediments quirúrgics	Hospitalització convencional			
	2004		2005	
	Contactes	%	Contactes	%
Les categories més freqüents són:				
Operació de cesària (134)	17.172	6,0	18.287	6,5
Artroplàstia de genoll (152)	12.213	4,3	13.754	4,9
Reparació d'hèrnia inguinal i femoral (85)	13.051	4,6	12.635	4,5
Colecistectomia i exploració de conductes biliars (84)	10.531	3,7	10.888	3,9
Reemplaçament total o parcial de maluc (153)	7.777	2,7	7.986	2,8
Tractament de fractura o luxació de maluc i fèmur (146)	7.272	2,5	7.340	2,6
Excisió transuretral, drenatge o extracció d'obstrucció urinària (101)	6.302	2,2	6.298	2,2
Apendicectomia (80)	6.339	2,2	6.127	2,2
Histerectomia abdominal i vaginal (124)	6.325	2,2	5.950	2,1
Excisió del cartílag semilunar de genoll (151)	5.907	2,1	5.827	2,1
Les categories amb mitjana d'edat més alta són:	Contactes	Anys	Contactes	Anys
Embolectomia i endarterectomia d'extremitats inferiors (60)	312	75,6	339	75,3
Inserció, revisió, reemplaçament i extracció de marcapàs cardíac (48)	1.449	74,1	1.460	73,1
Reemplaçament total o parcial de maluc (153)	7.777	72,6	7.986	72,9
Operacions de cristal·lí (15)	6.764	72,4	5.581	72,5
Tractament de fractura o luxació de maluc i fèmur (146)	7.272	71,4	7.340	72,2
Les categories amb mitjana d'edat més baixa són:	Contactes	Anys	Contactes	Anys
Circumcisió (115)	1.189	11,0	976	9,9
Miringotomia (23)	746	12,3	566	10,6
Amigdalectomia i/o adenoïdectomia (30)	3.940	11,0	4.120	11,6
Apendicectomia (80)	6.339	30,3	6.127	30,7
Procediments per a la interrupció de l'embaràs (126)	440	30,6	597	31,5
Les categories amb percentatge de dones més alt són:	Contactes	%	Contactes	%
Procediments per a la incontinència urinària (106)	784	98,5	770	98,8
Excisió i reparació de galindó i altres deformitats de dit gros (143)	4.973	88,3	5.518	88,9
Laparoscòpia (87)	716	87,6	691	82,9
Tiroïdectomia parcial o total (10)	2.107	84,1	2.135	82,3
Lligadura i esquinçament de venes varicoses d'extremitats inferiors (53)	6.221	71,5	5.789	71,4
Les categories amb percentatge de defunció més alt són:	Contactes	%	Contactes	%
Laparotomia exploradora (89)	784	21,0	751	21,8
Injecció o lligadura de varices esofàgiques (68)	25	-	47	19,1
Colostomia temporal i permanent (72)	218	12,4	235	16,2
Resecció d'intestí prim (75)	501	13,8	506	14,2
Incisió i excisió de sistema nerviós central (1)	1.577	8,0	1.645	8,7

Categories de procediments quirúrgics	Cirurgia major ambulatoria			
	2004		2005	
	Contactes	%	Contactes	%
Les categories més freqüents són:				
Operacions de cristal·lí (15)	52.105	88,5	57.207	91,1
Descompressió de nervi perifèric (6)	6.875	77,8	7.858	81,9
Circumcisió (115)	4.773	3,4	5.646	3,6
Excisió i reparació de galindó i altres deformitats de dit gros (143)	3.955	2,9	5.263	3,3
Reparació d'hèrnia inguinal i femoral (85)	4.045	2,9	4.650	3,0
Lligadura i esquinçament venes varicoses d'extremitats inferior (53)	3.072	2,2	3.878	2,5
Excisió del cartílag semilunar de genoll (151)	2.912	2,1	3.318	2,1
Dilatació, curetatge o aspiració després de part o avortament (127)	1.463	1,1	2.973	1,9
Excisió de lesió cutània (170)	2.397	1,7	2.854	1,8
Amigdalectomia i/o adenoïdectomia (30)	2.299	1,7	2.457	1,6
Les categories amb mitjana d'edat més alta són:	Contactes	Anys	Contactes	Anys
Inserció, revisió, reemplaçament i extracció marcapàs cardíac (48)	318	75,1	436	74,2
Operacions de cristal·lí (15)	52.105	73,2	57.207	73,3
Endoscòpia i biòpsia endoscòpia d'aparell urinari (100)	291	66,6	316	68,0
Creació, revisió i extracció de fístula o cànula (57)	668	64,8	646	65,5
Operacions per al glaucoma (14)	837	64,6	950	65,0
Les categories amb mitjana d'edat més baixa són:	Contactes	Anys	Contactes	Anys
Diagnosi i tractament oftalmològic i otològic (220)	100	4,3	128	4,2
Amigdalectomia i/o adenoïdectomia (30)	2.299	5,8	2.457	6,1
Circumcisió (115)	4.773	24,2	5.646	22,9
Miringotomia (23)	1.383	23,6	1.483	27,7
Apendicectomia (80)	10	20,3	48	29,4
Les categories amb percentatge de dones més alt són:	Contactes	%	Contactes	%
Laparoscòpia (87)	199	99,0	239	99,2
Tiroïdectomia parcial o total (10)	5	60,0	25	96,0
Lisi d'adherències peritoneals (90)	15	93,3	20	95,0
Excisió i reparació de galindó i altres deformitats de dit gros (143)	3.955	89,2	5.263	88,7
Fusió raquídia (158)	2	50,0	6	83,3
Les categories amb percentatge de defunció més alt són:	Contactes	%	Contactes	%
Incisió i excisió de sistema nerviós central (1)	2	50,0	3	33,3
Prostatectomia transuretral (113)	5	-	7	28,6
Resecció de colon i/o recte (78)	1	-	4	25,0
Desviació vascular perifèrica (55)	3	-	7	14,3
Angioplàstia coronària transluminal percutània (45)	32	-	62	3,2

Nota:

El percentatge dels contactes més freqüents s'han calculat sobre el total de contactes d'hospitalització convencional i de CMA amb el primer procediment informat.

TAULA 18 Distribució dels contactes d'hospitalització convencional i CMA, estada mitjana, mitjana d'edat, percentatge de dones i de defuncions, per categories de procediments quirúrgics segons la classificació de les CCHPR. Any 2005

Categories de procediments quirúrgics	Hospitalització convencional						Cirurgia major ambulatoria					Total
	Contactes		Estada mitjana	Mitjana d'edat	Dones	Defuncions	Contactes		Mitjana d'edat	Dones	Defuncions	Contactes
	N	%	(dies)	(anys)	%	%	N	%	(anys)	%	%	N
Operacions del sistema nerviós	8.971	50,3	8,8	49,4	48,5	3,0	8.880	49,7	54,8	76,0	0,0	17.851
1 Incisió i excisió de sistema nerviós central	1.645	99,8	17,0	54,9	39,9	8,7	3	0,2	70,0	33,3	33,3	1.648
2 Inserció, reemplaç. o extracció de derivació ventricular extracranial	530	99,6	17,4	50,7	48,1	8,1	2	0,4	57,5	100,0	-	532
3 Laminectomia, excisió de disc intervertebral	2.813	99,2	7,1	48,9	43,8	0,2	22	0,8	46,1	27,3	-	2.835
5 Inserció de catèter o estimulador i injecció en el conducte raquidi	48	70,6	4,2	49,0	54,2	0,0	20	29,4	53,6	65,0	-	68
6 Descompressió de nervi perifèric	1.733	18,1	1,5	52,8	64,4	0,0	7.858	81,9	55,0	77,7	-	9.591
7 Altres procediments diagnòstics de sistema nerviós	361	95,0	18,5	50,5	38,8	17,5	19	5,0	58,3	57,9	-	380
9 Altres procediments terapèutics de sistema nerviós (a quiròfan)	1.841	65,8	6,9	41,5	50,3	0,7	956	34,2	53,4	63,6	0,1	2.797
Operacions del sistema endocrí	2.939	98,1	4,0	49,9	75,5	0,3	58	1,9	43,4	81,0	-	2.997
10 Tiroïdectomia parcial o total	2.135	98,8	3,3	50,5	82,3	0,1	25	1,2	40,9	96,0	-	2.160
11 Procediments diagnòstics de sistema endocrí	17	81,0	7,0	43,3	41,2	5,9	4	19,0	48,3	25,0	-	21
12 Altres procediments terapèutics de sistema endocrí	787	96,4	5,9	48,4	57,9	0,8	29	3,6	44,9	75,9	-	816
Operacions d'ull	9.708	12,5	2,1	65,4	52,8	0,0	68.011	87,5	70,2	57,0	-	77.719
13 Trasplantament corneal	408	64,9	5,7	52,0	42,9	0,0	221	35,1	61,3	57,0	-	629
14 Operacions per al glaucoma	401	29,7	2,3	62,3	49,6	0,0	950	70,3	65,0	51,1	-	1.351
15 Operacions de cristal·lí	5.581	8,9	1,4	72,5	56,9	0,0	57.207	91,1	73,3	58,4	-	62.788
16 Reparació d'esquinç i/o despreniment retinal	696	60,2	3,7	56,6	35,5	0,0	460	39,8	60,1	34,8	-	1.156
17 Destrució de lesió de retina i coroïde	22	23,9	3,3	53,9	40,9	0,0	70	76,1	62,6	45,7	-	92
18 Procediments diagnòstics d'ulls	28	15,9	3,1	54,7	39,3	0,0	148	84,1	36,8	55,4	-	176
19 Altres procediments terapèutics de parpelles, conjuntiva i còrnia	1.014	15,6	2,0	56,3	60,9	0,0	5.476	84,4	52,2	52,6	-	6.490
20 Altres procediments terapèutics intraoculars	1.055	30,6	2,5	60,9	41,8	0,0	2.390	69,4	64,4	44,8	-	3.445
21 Altres procediments terapèutics extraoculars de múscul i òrbita	503	31,6	3,1	40,5	48,9	0,0	1.089	68,4	25,7	49,0	-	1.592
Operacions de l'orella	3.099	58,2	1,9	34,0	50,6	-	2.224	41,8	32,4	44,9	-	5.323
22 Timpanoplàstia	1.156	78,5	1,7	38,9	49,2	-	316	21,5	39,3	52,8	-	1.472
23 Miringotomia	566	27,6	1,4	10,6	41,9	-	1.483	72,4	27,7	42,3	-	2.049
24 Mastoïdectomia	148	96,7	2,6	44,0	41,2	-	5	3,3	41,2	40,0	-	153
25 Procediments diagnòstics d'orella	10	76,9	11,1	53,2	50,0	-	3	23,1	25,3	66,7	-	13
26 Altres procediments terapèutics d'orella	1.219	74,5	2,1	38,8	57,1	-	417	25,5	44,0	48,0	-	1.636

Categories de procediments quirúrgics	Hospitalització convencional						Cirurgia major ambulatoria					Total
	Contactes		Estada mitjana	Mitjana d'edat	Dones	Defuncions	Contactes		Mitjana d'edat	Dones	Defuncions	Contactes
	N	%	(dies)	(anys)	%	%	N	%	(anys)	%	%	N
Operacions del nas, la boca i la faringe	11.224	67,6	2,1	29,2	39,8	0,1	5.389	32,4	24,3	39,3	-	16.613
27 Control d'epistaxis	15	93,8	6,1	54,8	46,7	-	1	6,3	50,0	-	-	16
28 Operacions plàstiques de nas	3.888	76,9	1,4	36,6	32,7	-	1.166	23,1	34,5	26,3	-	5.054
29 Procediments de dents	142	26,7	1,7	45,8	44,4	-	390	73,3	41,9	50,5	-	532
30 Amigdalectomia i/o adenoïdectomia	4.120	62,6	1,3	11,6	46,8	-	2.457	37,4	6,1	42,9	-	6.577
31 Procediments diagnòstics de nas, boca i faringe	49	54,4	3,5	45,6	38,8	-	41	45,6	54,4	51,2	-	90
33 Altres procediments terapèutics de nas, boca i faringe (a quiròfan)	3.010	69,3	4,0	42,6	39,0	0,3	1.334	30,7	42,9	40,3	-	4.344

Operacions de l'aparell respiratori	4.403	83,0	8,4	53,6	28,0	2,1	901	17,0	47,7	40,5	-	5.304
34 Traqueostomia, temporal i permanent	30	96,8	21,5	60,6	30,0	0,0	1	3,2	76,0	-	-	31
36 Lobectomia o pneumectomia	1.271	99,8	10,4	58,2	24,0	3,5	2	0,2	59,0	50,0	-	1.273
37 Broncoscòpia i biòpsia bronquial	190	96,0	10,7	62,5	19,5	5,8	8	4,0	57,5	25,0	-	198
38 Altres procediments diagnòstics de pulmó i bronquis	194	97,5	8,9	51,6	26,3	6,7	5	2,5	43,8	80,0	-	199
40 Altres procediments diagnòstics de l'aparell respiratori i mediastí	409	90,9	5,4	58,2	23,5	1,7	41	9,1	58,9	34,1	-	450
42 Altres procediments terapèutics de l'aparell respiratori (a quiròfan)	2.309	73,2	7,4	49,6	31,9	0,7	844	26,8	47,1	40,8	-	3.153

Operacions de l'aparell cardiovascular	21.865	70,3	7,5	59,7	44,1	2,4	9.233	29,7	53,6	68,5	0,0	31.098
43 Procediments de vàlvules cardíaques	1.572	99,9	17,8	62,5	46,7	6,4	2	0,1	67,0	50,0	-	1.574
44 Desviació, implantació d'artèria coronària	1.278	99,9	15,5	65,5	18,2	3,1	1	0,1	59,0	-	-	1.279
45 Angioplàstia coronària transluminal percutània	3.269	98,1	5,7	64,0	22,8	1,6	62	1,9	62,8	24,2	3,2	3.331
48 Inserció, revisió, reemplaçament i extracció de marcapàs cardíac	1.460	77,0	5,6	73,1	36,4	1,0	436	23,0	74,2	40,4	-	1.896
49 Altres procediments de cor (a quiròfan)	1.327	92,2	7,0	42,9	44,9	3,5	113	7,8	52,0	49,6	-	1.440
50 Circulació extracorpòria en operacions a cor obert	6	100,0	27,3	1,8	33,3	16,7	-	-	-	-	-	6
51 Endarterectomia en vasos del cap i del coll	516	100,0	8,9	70,0	18,8	1,4	-	-	-	-	-	516
52 Resecció d'aorta, reemplaçament o anastomosi	534	98,7	12,7	63,3	10,1	8,2	7	1,3	66,7	42,9	-	541
53 Lligadura i esquinçament de venes varicoses d'extremitats inferiors	5.789	59,9	1,3	52,8	71,4	0,0	3.878	40,1	50,8	76,2	-	9.667
55 Desviació vascular perifèrica	1.134	99,4	18,6	69,6	21,3	4,9	7	0,6	58,6	28,6	14,3	1.141
56 Altres derivacions i desviacions vasculares, excloent-ne del cor	111	100,0	18,7	45,5	25,2	7,2	-	-	-	-	-	111
57 Creació, revisió i extracció de fístula o cànula per a diàlisi	947	59,4	5,3	64,9	40,5	1,2	646	40,6	65,5	36,8	-	1.593
59 Altres procediments de vasos de cap i coll (a quiròfan)	465	96,7	11,5	48,0	53,5	5,6	16	3,3	33,4	18,8	-	481
60 Embolectomia i endarterectomia d'extremitats inferiors	339	98,8	12,2	75,3	52,2	8,3	4	1,2	76,5	75,0	-	343
61 Altres procediments de vasos, excloent-ne de cap i de coll (quiròfan)	2.930	42,7	7,1	56,9	45,1	3,4	3.935	57,3	51,5	71,0	0,0	6.865
62 Altres procediments diagnòstics cardiovasculars	188	59,9	13,6	74,3	57,4	1,1	126	40,1	73,4	61,9	-	314

Categories de procediments quirúrgics		Hospitalització convencional						Cirurgia major ambulatoria					Total
		Contactes		Estada mitjana	Mitjana d'edat	Dones	Defuncions	Contactes		Mitjana d'edat	Dones	Defuncions	Contactes
		N	%	(dies)	(anys)	%	%	N	%	(anys)	%	%	N
Operacions del sistema hemàtic i limfàtic		2.526	83,9	11,2	52,3	47,9	3,2	485	16,1	47,4	55,1	-	3.011
64	Trasplantament de moll d'os	342	99,4	29,3	41,2	38,9	4,1	2	0,6	35,5	0,0	-	344
66	Procediments de melsa	290	99,7	13,9	48,3	39,7	5,9	1	0,3	50,0	0,0	-	291
67	Altres procediments terapèutics del sistema hemàtic i limfàtic	1.894	79,7	7,6	54,9	50,7	2,6	482	20,3	47,4	55,4	-	2.376

Operacions de l'aparell digestiu		57.442	85,0	6,3	53,6	41,9	2,0	10.164	15,0	43,4	30,6	0,0	67.606
68	Injecció o lligadura de varices esofàgiques	47	94,0	10,1	61,3	36,2	19,1	3	6,0	49,3	0,0	-	50
72	Colostomia temporal i permanent	235	99,6	18,1	65,9	45,5	16,2	1	0,4	68,0	0,0	-	236
73	Ileostomia i altres enterostomies	49	98,0	21,9	58,5	46,9	6,1	1	2,0	61,0	0,0	-	50
74	Gastrectomia parcial i total	1.015	100,0	15,0	58,8	50,7	7,5	-	-	-	-	-	1.015
75	Resecció d'intestí prim	506	99,6	21,2	57,9	50,4	14,2	2	0,4	68,5	50,0	-	508
78	Resecció de colon i/o recte	5.413	99,9	15,3	66,9	41,9	5,6	4	0,1	53,5	25,0	25,0	5.417
79	Excisió local o destrucció de lesió o teixit d'intestí gros (no endo.)	41	83,7	10,0	68,4	39,0	7,3	8	16,3	70,9	25,0	-	49
80	Apendicectomia	6.127	99,2	4,6	30,7	42,1	0,2	48	0,8	29,4	35,4	-	6.175
81	Procediments d'hemorroides	2.769	70,0	1,8	49,6	46,4	0,0	1.185	30,0	48,2	45,6	-	3.954
83	Biòpsia de fetge	39	100,0	12,8	58,9	38,5	7,7	-	-	-	-	-	39
84	Colecistectomia i exploració de conductes biliars	10.888	99,8	5,3	57,9	61,0	0,9	23	0,2	55,3	65,2	-	10.911
85	Reparació d'hèrnia inguinal i femoral	12.635	73,1	2,1	56,0	14,7	0,2	4.650	26,9	45,3	13,9	0,0	17.285
86	Altres reparacions d'hèrnia	5.822	71,9	4,2	55,4	52,4	0,5	2.273	28,1	36,1	39,2	-	8.095
87	Laparoscòpia	691	74,3	4,3	40,7	82,9	1,2	239	25,7	34,4	99,2	-	930
89	Laparotomia exploradora	751	98,9	14,4	59,5	46,3	21,8	8	1,1	34,1	75,0	-	759
90	Lisi d'adherències peritoneals	491	96,1	11,9	58,2	59,7	7,7	20	3,9	37,4	95,0	-	511
92	Altres procediments diagnòstics gastrointestinals	47	94,0	13,0	60,2	46,8	4,3	3	6,0	71,7	33,3	-	50
93	Altres procediments terapèutics gastrointestinals alts (no quiròfan)	37	100,0	2,4	37,7	70,3	0,0	-	-	-	-	-	37
94	Altres procediments terapèutics gastrointestinal alts (a quiròfan)	2.219	99,2	9,5	47,2	53,1	3,1	19	0,8	64,9	63,2	-	2.238
95	Altres procediments terapèutics gastrointestinals baixos (no quiròfan)	89	96,7	3,1	65,1	47,2	0,0	3	3,3	65,7	0,0	-	92
96	Altres procediments terapèutics gastrointestinals baixos (quiròfan)	5.053	76,4	5,2	50,3	35,7	1,2	1.562	23,6	46,0	42,3	-	6.615
97	Altres procediments diagnòstics gastrointestinals	107	97,3	12,6	63,4	60,7	2,8	3	2,7	53,0	66,7	-	110
99	Altres procediments terapèutics gastrointestinals (a quiròfan)	2.371	95,6	15,8	58,0	46,4	5,7	109	4,4	44,8	51,4	-	2.480

Operacions de l'aparell urinari		12.811	94,0	7,0	61,1	26,5	0,9	824	6,0	53,8	25,1	-	13.635
100	Endoscòpia i biòpsia endoscòpica d'aparell urinari	660	67,6	3,9	67,7	16,1	0,2	316	32,4	68,0	14,6	-	976
101	Excisió transuretral, drenatge o extracció d'obstrucció urinària	6.298	98,1	5,5	68,5	17,6	0,5	119	1,9	61,4	27,7	-	6.417
103	Nefrotomia i nefrostomia	618	98,9	12,1	60,7	41,6	3,1	7	1,1	61,0	42,9	-	625
104	Nefrectomia parcial o total	1.154	100,0	9,8	57,7	40,7	1,6	-	-	-	-	-	1.154

Categories de procediments quirúrgics		Hospitalització convencional						Cirurgia major ambulatoria					Total
		Contactes		Estada mitjana	Mitjana d'edat	Dones	Defuncions	Contactes		Mitjana d'edat	Dones	Defuncions	Contactes
		N	%	(dies)	(anys)	%	%	N	%	(anys)	%	%	N
105	Trasplantament de ronyó	417	99,8	17,5	47,6	40,5	2,2	1	0,2	60,0	0,0	-	418
106	Procediments per a la incontinència urinària	770	92,0	3,1	58,4	98,8	0,0	67	8,0	54,3	100,0	-	837
109	Procediments de la uretra	1.211	83,5	4,3	42,0	4,2	0,2	240	16,5	39,6	10,4	-	1.451
110	Altres procediments diagnòstics d'aparell urinari	17	94,4	12,2	50,8	23,5	5,9	1	5,6	27,0	0,0	-	18
112	Altres procediments terapèutics d'aparell urinari (a quiròfan)	1.666	95,8	10,9	51,6	28,2	1,7	73	4,2	25,9	45,2	-	1.739

Operacions dels òrgans genitals masculins		9.790	57,0	4,9	52,1	-	0,2	7.390	43,0	24,1	-	0,0	17.180
113	Prostatectomia transuretral	2.798	99,8	6,0	70,1	-	0,2	7	0,2	67,4	-	28,6	2.805
114	Prostatectomia oberta	2.795	99,7	8,0	66,9	-	0,1	8	0,3	61,9	-	-	2.803
115	Circumcisió	976	14,7	1,3	9,9	-	0,0	5.646	85,3	22,9	-	-	6.622
116	Procediments diagnòstics d'òrgans genitals masculins	68	33,2	2,6	56,2	-	0,0	137	66,8	45,5	-	-	205
117	Altres procediments terapèutics d'òrgans genitals masculins (no quirò)	4	80,0	3,3	38,5	-	0,0	1	20,0	4,0	-	-	5
118	Altres procediments terapèutics d'òrgans genitals masculins (a quirò.)	3.149	66,4	2,3	35,8	-	0,2	1.591	33,6	26,0	-	-	4.740

Operacions dels òrgans genitals femenins		21.563	62,9	3,5	44,5	100,0	0,1	12.710	37,1	41,5	100,0	-	34.273
119	Ooforectomia unilateral i/o bilateral	1.382	95,7	4,3	47,2	100,0	0,4	62	4,3	50,3	100,0	-	1.444
120	Altres operacions d'ovari	2.133	64,6	2,5	34,6	100,0	-	1.167	35,4	32,2	100,0	-	3.300
121	Lligadura de trompes de Fal·lopi	499	36,2	1,6	36,8	100,0	-	878	63,8	37,2	100,0	-	1.377
122	Extirpació d'embaràs ectòpic	478	99,4	3,0	31,5	100,0	-	3	0,6	26,7	100,0	-	481
123	Altres operacions de trompes de Fal·lopi	212	93,0	3,4	36,4	100,0	-	16	7,0	35,3	100,0	-	228
124	Histerectomia abdominal i vaginal	5.950	99,9	6,0	56,2	100,0	0,3	8	0,1	53,9	100,0	-	5.958
125	Altres excisions de coll uterí i/o úter	2.868	39,5	2,4	45,4	100,0	-	4.386	60,5	47,6	100,0	-	7.254
126	Procediments per a la interrupció de l'embaràs	597	74,8	1,7	31,5	100,0	-	201	25,2	31,4	100,0	-	798
127	Dilatació, curetatge o aspiració després de part o avortament	4.438	59,9	1,4	31,6	100,0	-	2.973	40,1	32,6	100,0	-	7.411
128	Altres formes diagnòstiques de dilatació i curetatge	463	55,2	2,0	50,0	100,0	-	376	44,8	51,0	100,0	-	839
129	Reparació de cistocele i rectocele i/o obliteració de fòrnix	892	98,6	3,8	63,3	100,0	-	13	1,4	45,5	100,0	-	905
130	Altres procediments diagnòstics d'òrgans genitals femenins	313	15,8	4,0	52,5	100,0	1,9	1.672	84,2	51,3	100,0	-	1.985
132	Altres procediments terapèutics d'òrgans genitals femenins (a quirò.)	1.338	58,4	3,9	45,3	100,0	0,1	955	41,6	36,9	100,0	-	2.293

Procediments obstètrics		18.436	99,9	5,2	31,5	100,0	0,0	20	0,1	31,4	100,0	-	18.456
134	Operació de cesària	18.287	99,9	5,2	31,5	100,0	0,0	19	0,1	30,6	100,0	-	18.306
137	Altres procediments d'assistència al part	3	100,0	2,7	32,3	100,0	-	-	-	-	-	-	3
140	Reparació de laceració obstètrica actual	9	90,0	3,7	31,6	100,0	-	1	10,0	47,0	100,0	-	10
141	Altres procediments terapèutics obstètrics	137	100,0	3,1	32,3	100,0	-	-	-	-	-	-	137

Categories de procediments quirúrgics		Hospitalització convencional						Cirurgia major ambulatoria					Total
		Contactes		Estada mitjana	Mitjana d'edat	Dones	Defuncions	Contactes		Mitjana d'edat	Dones	Defuncions	Contactes
		N	%	(dies)	(anys)	%	%	N	%	(anys)	%	%	N
Operacions del sistema musculoesquelètic		78.164	77,5	7,2	56,2	54,1	0,8	22.741	22,5	49,4	57,7	-	100.905
142	Excisió parcial d'os	1.677	73,1	7,0	44,3	46,5	0,3	618	26,9	46,8	56,5	-	2.295
143	Excisió i reparació de galindó i altres deformitats de dit gros	5.518	51,2	1,8	59,6	88,9	0,0	5.263	48,8	58,9	88,7	-	10.781
144	Tractament de fractura o luxació facial	256	82,1	7,7	35,2	25,4	0,8	56	17,9	36,6	26,8	-	312
145	Tractament de fractura o luxació de radi i cúbit	2.749	82,5	4,1	43,1	41,8	0,1	582	17,5	40,2	45,7	-	3.331
146	Tractament de fractura o luxació de maluc i fèmur	7.340	98,5	13,8	72,2	66,5	3,5	114	1,5	35,3	36,0	-	7.454
147	Tractament de fractura o luxació ext. inferior (excloent. maluc i fèmur)	5.611	84,6	6,9	44,0	42,8	0,1	1.021	15,4	41,3	45,1	-	6.632
148	Altres procediments per fractures i luxacions	4.233	81,1	5,4	43,5	39,0	0,3	984	18,9	36,5	32,1	-	5.217
149	Artroscòpia	3.680	68,1	1,6	47,3	42,9	0,0	1.725	31,9	46,5	38,9	-	5.405
150	Divisió de càpsula articular, de lligament o de cartílag	468	80,7	3,7	46,8	47,6	0,0	112	19,3	48,2	66,1	-	580
151	Excisió del cartílag semilunar de genoll	5.827	63,7	1,4	49,4	39,4	0,0	3.318	36,3	48,8	38,8	-	9.145
152	Artroplàstia de genoll	13.754	98,8	8,5	64,2	65,3	0,1	173	1,2	34,2	36,4	-	13.927
153	Reemplaçament total o parcial de maluc	7.986	99,9	12,5	72,9	60,6	1,7	4	0,1	78,3	50,0	-	7.990
154	Artroplàstia excloent-ne genoll i maluc	3.237	87,7	2,7	53,1	56,4	0,0	455	12,3	53,0	65,1	-	3.692
157	Amputació d'extremitat inferior	1.755	98,7	21,1	69,6	31,9	6,4	24	1,3	65,8	54,2	-	1.779
158	Fusió raquídia	1.739	99,7	11,9	49,2	52,5	0,6	6	0,3	57,8	83,3	-	1.745
159	Altres procediments diagnòstics de sistema musculoesquelètic	521	67,2	12,6	54,1	40,5	3,1	254	32,8	48,0	50,0	-	775
160	Altres procediments terapèutics de múscul i tendó	6.282	49,3	3,1	45,5	38,9	0,2	6.467	50,7	48,2	55,7	-	12.749
161	Altres procediments terapèutics d'os (a quiròfan)	2.112	84,2	6,4	45,7	49,2	0,4	397	15,8	50,7	67,5	-	2.509
162	Altres procediments terapèutics d'articulacions (a quiròfan)	2.640	71,4	7,7	49,0	48,1	0,8	1.057	28,6	46,6	53,5	-	3.697
164	Altres procediments terapèutics de sistema musculoesquelètic (quirò.)	779	87,5	6,3	38,3	39,0	0,3	111	12,5	40,5	39,6	-	890
Operacions de la pell i els teguments		16.741	66,5	4,7	46,4	75,9	0,4	8.424	33,5	43,1	56,6	-	25.165
165	Biòpsia i altres procediments diagnòstics de mamella	100	41,5	2,1	51,4	98,0	1,0	141	58,5	49,9	97,9	-	241
166	Lumpectomia i quadrantectomia de mamella	3.541	66,5	2,9	55,1	99,2	0,0	1.783	33,5	45,0	96,7	-	5.324
167	Mastectomia	1.706	98,8	5,7	59,6	96,2	0,1	20	1,2	38,7	55,0	-	1.726
169	Desbridament de ferida, infecció o cremada	2.379	93,9	14,1	51,6	42,4	2,1	155	6,1	40,3	48,4	-	2.534
170	Excisió de lesió cutània	1.105	27,9	3,7	56,3	49,6	0,5	2.854	72,1	55,9	47,3	-	3.959
172	Empelt cutani	434	88,9	14,7	41,2	35,5	0,7	54	11,1	53,4	40,7	-	488
175	Altres procediments terapèutics de pell i mamella (a quiròfan)	7.476	68,6	2,0	36,4	76,8	0,0	3.417	31,4	31,2	42,4	-	10.893

Categories de procediments quirúrgics	Hospitalització convencional						Cirurgia major ambulatoria					Total
	Contactes		Estada mitjana	Mitjana d'edat	Dones	Defuncions	Contactes		Mitjana d'edat	Dones	Defuncions	Contactes
	N	%	(dies)	(anys)	%	%	N	%	(anys)	%	%	N
Miscel.lània de procediments diagnòstics i terapèutics	935	87,4	8,6	59,1	59,0	2,1	135	12,6	7,0	36,3	-	1.070
176 Altres trasplantaments d'òrgans	256	100,0	26,2	50,5	31,6	8,2	-	-	-	-	-	256
184 Colangiografia intraoperatòria	7	100,0	7,4	57,3	42,9	-	-	-	-	-	-	7
211 Radiologia terapèutica	670	99,0	2,4	63,2	70,6	-	7	1,0	58,1	28,6	-	677
220 Diagnosi i tractament oftalmològic i otològic	2	1,5	5,5	2,0	50,0	-	128	98,5	4,2	36,7	-	130
Procediment no assignat	43	100,0	1,8	49,4	44,2	-	-	-	-	-	-	43
Contactes amb procediment informat	280.617	64,0	6,0	51,6	54,5	1,1	157.589	36,0	55,2	56,9	0,0	438.206
Total	280.660	64,0	6,0	51,6	54,5	1,1	157.589	36,0	55,2	56,9	0,0	438.249

Nota:

No assignat: codis que poden pertànyer a més d'una categoria.

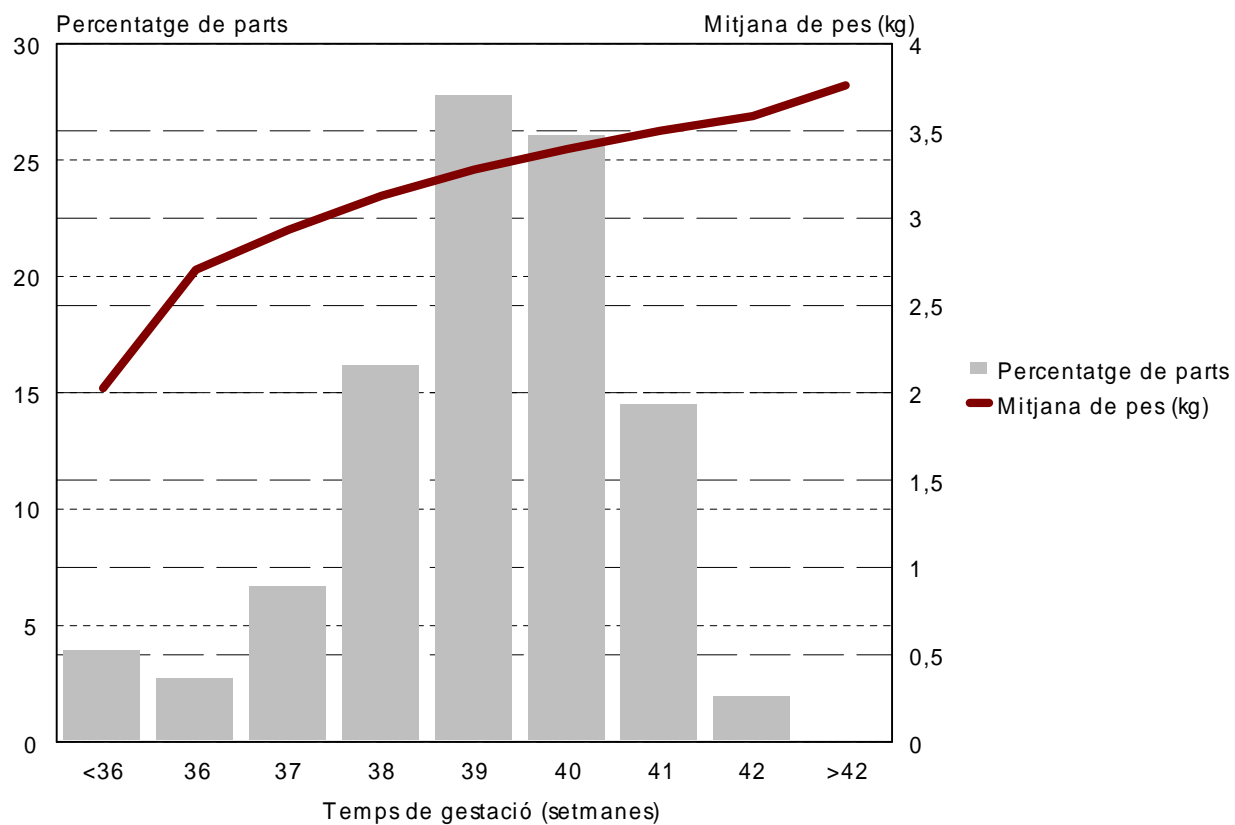
TAULA 19 Distribució dels contactes d'hospitalització convencional i CMA per causes externes de lesions i emmetzinaments (codi E de la CIM-9-MC), mitjana d'edat i percentatge de dones, segons si corresponen a un ingrés traumatològic o no. Anys 2004 i 2005

Causa externa 1	2004						2005					
	Ingrés traumatològic			Altres motius d'ingrés			Ingrés traumatològic			Altres motius d'ingrés		
	Contactes N	Mitjana d'edat (anys)	Dones %	Contactes N	Mitjana d'edat (anys)	Dones %	Contactes N	Mitjana d'edat (anys)	Dones %	Contactes N	Mitjana d'edat (anys)	Dones %
Accidents de trànsit de vehicles de motor (E810-E819)	6.320	37,1	29,9	1.757	38,2	60,4	6.403	37,4	30,0	961	38,4	55,4
Altres accidents relacionats amb vehicles (E801-E807, E820-E848)	735	30,2	18,3	79	37,1	64,6	750	32,1	21,2	12	48,5	25,0
Caigudes accidentals (E880-E888)	25.127	59,3	56,5	11.445	41,1	60,6	26.475	59,9	55,8	16.764	40,6	61,2
Altres accidents (E849, E890-E928)	8.947	41,1	33,0	1.233	47,2	54,4	8.908	41,4	32,5	549	60,9	42,4
Emmetzinaments accidentals (E850-E869)	657	28,0	44,9	1.017	40,4	58,3	755	32,3	47,0	369	46,3	55,6
Fàrmacs, substàncies medicinals i biològiques que causen efectes adversos en l'ús terapèutic (E930-E949)	880	59,9	60,1	7.209	59,7	52,5	890	65,0	63,7	5.973	64,0	52,2
Procediments mèdics i quirúrgics com a causa de reacció anormal del pacient o complicació ulterior, sense menció d'accident (error) (E878-E879)	9.170	59,5	47,0	2.063	61,6	41,5	10.030	59,8	48,0	2.529	59,3	40,6
Accidents (errors) soferts per pacients durant el tractament mèdic o quirúrgic (E870-E876)	63	62,2	49,2	155	54,8	47,1	62	61,2	45,2	299	48,6	55,9
Suïcidi o lesió autoinfligida (E950-E959)	1.266	38,4	59,3	187	41,9	57,8	1.302	39,4	58,2	138	43,7	50,0
Homicidi o lesió infligida expressament per altres persones (E960-E969)	596	33,6	19,0	9	31,1	44,4	696	34,3	15,4	58	36,8	41,4
Lesió sense determinar si és infligida accidentalment o intencionadament (E980-E989)	427	39,4	36,8	73	52,3	43,8	420	41,8	34,0	78	49,6	35,9
Efectes tardans de lesió accidental (E929)	261	44,1	38,7	178	40,3	29,8	265	52,6	40,4	211	40,0	28,4
Altres causes externes (E970-E978, E990-E999)	4	42,8	25,0	6	70,5	25,0	4	29,8	25,0	2	57,5	-
Total	54.453	52,0	46,7	25.411	48,2	56,0	56.960	52,8	46,7	27.943	47,8	56,3

Nota:

Causa externa 1: informació complementària del diagnòstic principal per tal d'identificar la causa externa que l'ha motivat.

FIGURA 7 Distribució dels parts per setmanes de gestació i pes del nadó. Any 2005



TAULA 20 Distribució percentual i nombre de contactes d'hospital de dia segons les quinze categories diagnòstiques i de procediment de la CCHPR més freqüents. Any 2005

Categories diagnòstiques	N	%
Quimioteràpia i radioteràpia (45)	40.472	24,5
Anèmies (59)	6.213	16,5
Malaltia pulmonar obstructiva crònica i bronquièctasi (127)	5.415	3,8
Insuficiència renal crònica (158)	4.176	3,3
Espondilosi, trastorns de disc intervertebrals i altres mals d'esquena (205)	3.679	2,5
Asma (128)	3.533	2,2
Neoplàsia maligna de còlon (14)	2.434	1,5
Diabetis mellitus sense complicacions (49)	1.906	1,3
Maneig contraceptiu i procreatiu (176)	1.760	1,2
Infecció per virus d'immunodeficiència humana (VIH) (5)	1.646	1,0
Neoplàsia maligna de mama (24)	1.624	1,0
Ansietat i trastorns de la personalitat, somàtics i dissociatius (72)	1.514	0,9
Diabetis mellitus amb complicacions (50)	1.405	0,9
Esquizofrènia i trastorns relacionats (70)	1.205	0,7
Neoplàsia maligna de bufeta (32)	1.202	0,7

Categories de procediment	N	%
Quimioteràpia per al càncer (224)	34.028	20,6
Avaluació i teràpia psicològica i psiquiàtrica (218)	6.357	3,8
Transfusió de sang (222)	3.260	2,0
Mesurament de gasos de la sang arterial sistèmica (205)	2.138	1,3
Inserció catèter o estimulador i injecció en conducte raquidi (5)	1.892	1,1
Colonoscòpia i biòpsia (76)	1.720	1,0
Cateterització cardíaca, arteriografia coronària (47)	1.424	0,9
Paracentesi abdominal (128)	1.363	0,8
Endoscòpia i/o biòpsia digestiva alta (70)	887	0,5
Examen microscòpic (sembla bacteriana, cultiu, toxicologia) (206)	797	0,5
Desbridament de ferida, infecció o cremada (169)	728	0,4
Intubació respiratòria i ventilació mecànica (216)	519	0,3
Exercicis, manipulació i altres procediments de teràpia física (213)	512	0,3
Conversió del ritme cardíac (225)	450	0,3
Biòpsia de moll d'os (65)	413	0,2

REGISTRE DEL CONJUNT MÍNIM BÀSIC DE DADES DELS HOSPITALS
MONOGRÀFICS PSIQUIÀTRICS
(CMBD-HP)

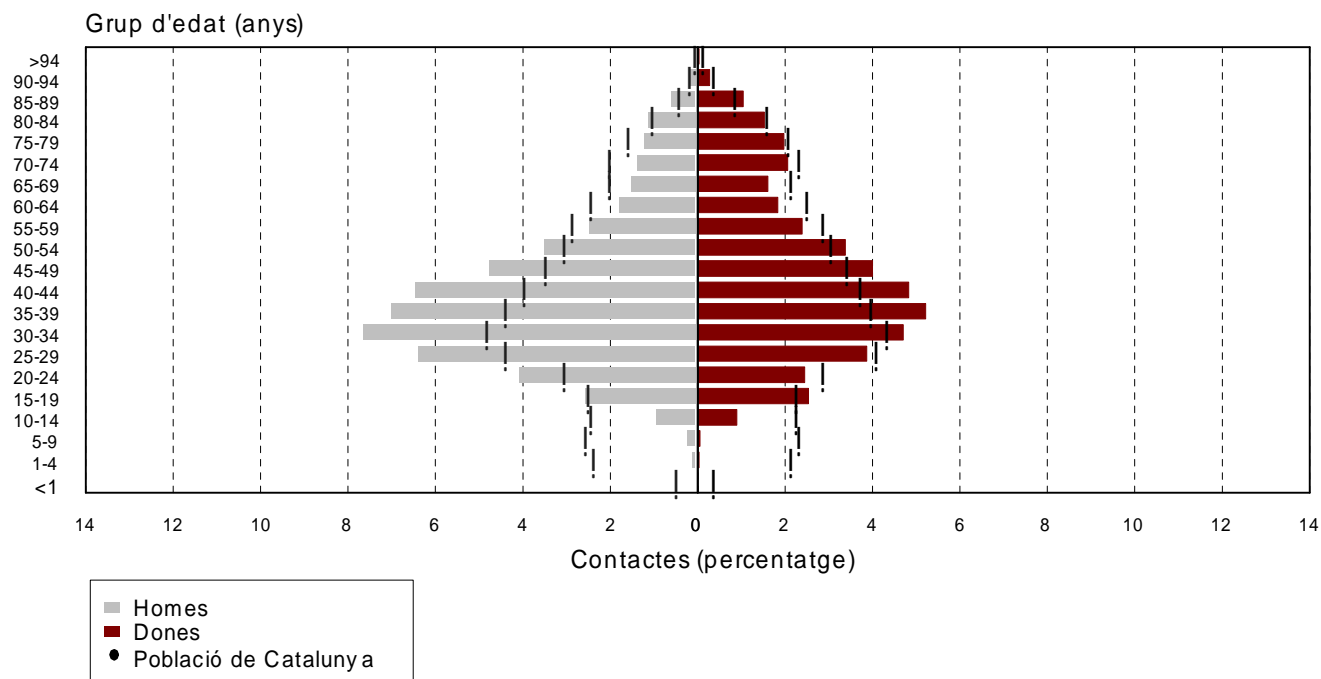
TAULA 21 Indicadors bàsics i diagnòstics més freqüents dels contactes dels hospitals psiquiàtrics i dels contactes psiquiàtrics dels hospitals generals d'aguts. Anys 2004 i 2005.

	Hospitals psiquiàtrics				Hospitals generals			
	Aguts		Subaguts		Amb servei de psiquiatria		Sense servei de psiquiatria	
	2004	2005	2004	2005	2004	2005	2004	2005
Indicadors bàsics								
Nombre contactes	9.414	10.421	1.675	2.023	7.210	6.996	2.352	2.344
Dones (%)	45,4	46,4	44,5	46,0	46,6	44,7	43,4	45,0
Mitjana d'edat (anys)	39,7	40,8	42,3	40,7	42,5	42,9	54,2	53,2
25-40 anys (%)	41,3	39,6	37,5	37,6	32,3	29,0	20,0	20,1
Estada mitjana (dies)	18,8	19,7	79,0	71,0	14,1	14,2	7,2	7,9
Diagnòstics més freqüents (%)								
Trastorns esquizofrènics	27,3	26,5	48,6	49,9	12,5	13,1	1,9	2,8
Psicosis afectives	18,9	20,1	14,0	12,3	14,4	14,6	3,5	6,4
Trastorns de personalitat	10,4	8,8	7,1	8,0	5,5	4,1	1,4	1,6
Reacció d'adaptació	6,7	7,8	1,3	6,2	5,5	5,6	0,9	2,6
Trastorns neuròtics	4,5	5,7	3,5	1,1	5,9	13,8	12,8	4,0
Síndrome de dependència de l'alcohol	6,1	5,2	1,1	1,7	14,0	3,2	6,4	1,8

	Hospitals psiquiàtrics		Hospitals generals	
	2004	2005	2004	2005
Contactes nuls*	208	88	15	7
% sobre el total	1,9	0,7	0,2	0,1
Total contactes	11.089	12.444	9.562	9.340

* Contactes amb una de les variables següents invàlida: sexe, edat, estada.
Aquests contactes s'han exclòs en el càlcul del percentatge de dones, la mitjana d'edat i l'estada mitjana.

FIGURA 8 Distribució dels contactes d'hospitalització psiquiàtrica dels malalts residents a Catalunya i de la població de Catalunya per sexe i grup d'edat. Any 2005.



Font: Població de Catalunya. Registre central d'assegurats (RCA). Servei Català de la Salut (31/12/2005).

TAULA 22 Hospitals monogràfics psiquiàtrics i hospitals generals d'aguts: distribució percentual i nombre de contactes dels residents a cada regió sanitària en funció de la regió sanitària de l'hospital. Any 2005

Regió sanitària de l'hospital	Regió sanitària de residència							Altres residències				
	Lleida	Camp de Tarragona	Terres de l'Ebre	Girona	Catalunya Central	Alt Pirineu i Aran	Barcelona	Catalunya inespecífics	Estat espanyol	Estranger	Desconeguda	Total
Lleida	89,4	0,6	0,9	0,4	0,4	51,9	0,2	-	9,0	1,3	0,7	4,4
	823	7	3	7	6	68	24	-	26	2	1	967
Camp de Tarragona	1,2	83,7	64,6	0,3	0,4	-	0,4	-	10,3	14,4	5,1	6,2
	11	1.003	204	6	5	-	67	-	30	22	7	1.355
Terres de l'Ebre	-	0,4	18,7	-	-	-	0,0	-	1,7	0,7	1,4	0,3
	-	5	59	-	-	-	2	-	5	1	2	74
Girona	0,3	0,3	-	90,3	0,1	-	0,4	-	7,2	11,1	-	8,4
	3	3	-	1.731	1	-	56	-	21	17	-	1.832
Catalunya Central	0,5	0,3	-	0,7	66,7	8,4	0,3	-	1,4	2,0	1,4	4,7
	5	4	-	13	936	11	52	-	4	3	2	1.030
Alt Pirineu i Aran	0,2	0,2	-	0,1	0,1	26,0	0,3	-	2,4	3,3	2,9	0,4
	2	2	-	2	2	34	40	-	7	5	4	98
Barcelona	8,4	14,5	15,8	8,2	32,3	13,7	98,4	-	100,0	67,9	67,3	88,4
	77	174	50	158	453	18	15.058	18	197	103	122	16.428
Total	100,0	100,0	100,0	100,0	100,0	100,0	100,0	100,0	100,0	100,0	100,0	100,0
	921	1.198	316	1.917	1.403	131	15.299	18	290	153	138	21.784

Residents a Catalunya	21.203	97,3%
Residents a l'Estat espanyol	290	1,3%
Residència a l'estranger	153	0,7%
Residència desconeguda	138	0,6%
Total de contactes	21.784	100,0%

TAULA 23 Hospitals monogràfics psiquiàtrics i hospitals generals d'aguts: distribució percentual i nombre de contactes dels residents a la Regió Sanitària Barcelona en funció de la regió sanitària de l'hospital. Any 2005

Regió sanitària de l'hospital	Regió sanitària de residència Barcelona					
	Llobregat	Garraf i Alt Penedès	Barcelonès Nord i Maresme	Vallès	Barcelona ciutat	Total
Lleida	0,2	0,2	0,2	0,1	0,1	0,2
	8	1	4	4	7	24
Camp de Tarragona	0,2	3,1	0,2	0,4	0,4	0,4
	7	18	6	15	21	67
Terres de l'Ebre	0,0	-	-	-	0,0	0,0
	1	-	-	-	1	2
Girona	0,1	-	1,1	0,2	0,3	0,4
	4	-	26	7	19	56
Catalunya Central	0,2	0,2	0,1	0,6	0,4	0,3
	8	1	2	21	20	52
Alt Pirineu i Aran	0,2	-	0,3	0,3	0,3	0,3
	7	-	7	10	16	40
Llobregat	67,9	39,9	4,4	8,6	17,1	24,7
	2.174	230	107	297	964	3.772
Garraf i Alt Penedès	0,1	10,2	-	-	0,0	0,4
	2	59	-	-	1	62
Barcelonès Nord i Maresme	0,4	1,0	79,4	1,0	1,5	13,5
	14	6	1.930	35	86	2.071
Vallès	19,8	35,1	3,1	80,0	5,7	26,1
	634	202	75	2.759	321	3.991
Barcelona ciutat	10,7	10,2	11,3	8,8	74,2	33,7
	342	59	275	302	4.184	5.162
Total	100,0	100,0	100,0	100,0	100,0	100,0
	3.201	576	2.432	3.450	5.640	15.299

Nota:

L'anàlisi de l'activitat de la Regió Sanitària Barcelona s'ha fet dividida en cinc territoris.

REGISTRE DEL CONJUNT MÍNIM BÀSIC DE DADES DELS CENTRES DE SALUT
MENTAL AMBULATORIS
(CMBD-SMA)

TAULA 24 Cobertura del registre del CMBD-SMA per regió sanitària dels centres. Any 2005

Regió sanitària del centre	2005		
	Centres contractats	Centres que notifiquen	Cobertura
	N	N	%
Lleida	5	5	100,0
Camp de Tarragona	9	9	100,0
Terres de l'Ebre	6	6	100,0
Girona	10	10	100,0
Catalunya Central	6	6	100,0
Alt Pirineu i Aran	2	2	100,0
Barcelona	77	59	76,6
Llobregat	17	16	94,1
Garraf i Alt Penedès	3	3	100,0
Barcelonès Nord i Maresme	13	7	53,8
Vallès	18	12	66,7
Barcelona ciutat	26	21	80,8
Total	115	97	84,3

Nota:

La cobertura de la Regió Sanitària Barcelona s'ha calculat tenint en compte la divisió de la regió en cinc territoris.

TAULA 25 Indicadors bàsics dels malalts atesos en centres de salut mental ambulatoris per tipus de centre. Any 2005

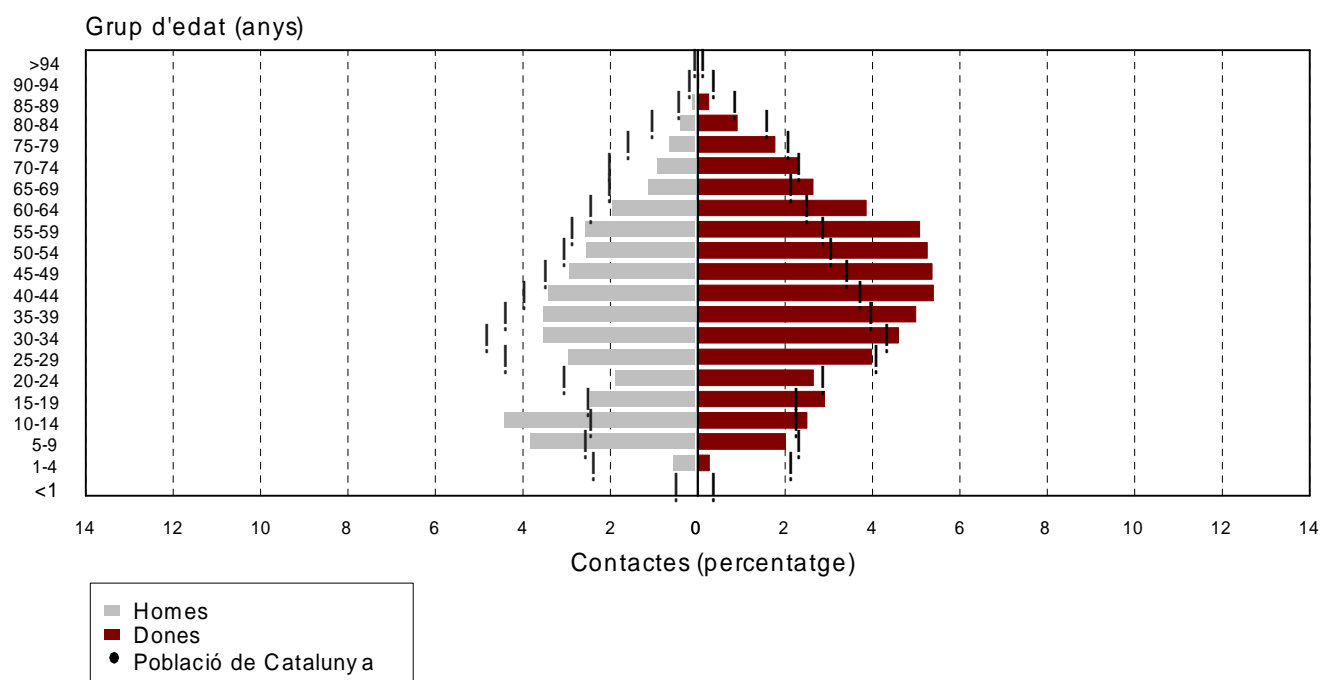
Indicadors bàsics	Centres infantils i juvenils		Centres d'adults	
	2004	2005	2004	2005
Nombre de pacients	31.884	33.955	144.744	150.761
Dones (%)	40,8	39,3	59,9	62,0
Mitjana d'edat en anys	11,0	11,1	45,0	46,6
Nombre de primeres visites	14.486	14.088	47.434	49.973
Nombre de visites de seguiment	74.266	82.659	343.229	383.235
Nombre de visites per a tractament	92.598	95.613	138.323	126.165

Notes:

Per al càlcul del percentatge de dones i de la mitjana d'edat s'han exclòs els pacients amb les variables edat i/o sexe desconegudes o errònies.

Visites per a tractament: visites de tractament individual, grupal i familiar

FIGURA 9 Distribució dels malalts atesos en centres de salut mental ambulatoris residents a Catalunya i de la població de Catalunya, per sexe i grup d'edat. Any 2005



Font: Població de Catalunya. Registre central d'assegurats (RCA). Servei Català de la Salut (31/12/2005).

TAULA 26 Distribució dels pacients atesos als centres de salut mental ambulatoris segons la residència del pacient i la regió sanitària del centre.
Any 2005

Regió sanitària del centre	Regió de residència							Altres residències				
	Lleida	Camp de Tarragona	Terres de l'Ebre	Girona	Catalunya Central	Alt Pirineu i Aran	Barcelona	Catalunya inespecífics	Estat espanyol	Estranger	Desconeguda	Total
Lleida	96,8	0,2	0,1	0,1	0,1	21,4	0,1	2,1	65,9	-	-	4,9
	8.249	39	4	8	13	383	127	102	180	-	-	9.105
Camp de Tarragona	0,6	96,9	2,5	0,2	0,3	0,6	0,6	0,0	2,6	-	-	11,3
	55	19.764	167	28	40	10	723	1	7	-	-	20.795
Terres de l'Ebre	0,1	1,4	96,4	0,1	0,0	-	0,1	-	1,8	-	-	3,7
	7	286	6.456	9	6	-	82	-	5	-	-	6.851
Girona	0,0	0,0	-	96,6	0,2	0,7	0,2	80,9	0,4	-	54,9	8,8
	3	9	-	11.950	26	13	201	3.986	1	-	28	16.217
Catalunya Central	0,3	0,1	0,1	0,8	92,5	28,9	0,4	0,1	1,5	5,6	-	6,8
	28	25	6	95,0	11.485	518	459	5	4	2	-	12.627
Alt Pirineu i Aran	0,3	0,0	-	0,0	0,1	46,0	0,0	0,1	0,7	5,6	-	0,5
	24	8	-	2	7	824	25	5	2	2	-	899
Barcelona	1,8	1,3	0,9	2	6,8	2,5	98,6	17	27,1	88,9	45,1	64,0
	156	263	61	277	843	44	115.622	827	74	32	23	118.222
Total	100,0	100,0	100,0	100,0	100,0	100,0	100,0	100,0	100,0	100,0	100,0	100,0
	8.522	20.394	6.694	12.369	12.420	1.792	117.239	4.926	273	36	51	184.716

Residents a Catalunya	184.356	99,80%
Residents a l'Estat espanyol	273	0,15%
Residents a l'estranger	36	0,02%
Residència desconeguda	51	0,03%
Total pacients	184.716	100,00%

TAULA 27 Distribució dels pacients atesos als centres de salut mental ambulatoris residents a la Regió Sanitària Barcelona, segons la regió sanitària del centre. Any 2005

Regió sanitària del centre	Regió sanitària de residència Barcelona					
	Llobregat	Garraf i Alt Penedès	Barcelonès Nord i Maresme	Vallès	Barcelona	Total
Lleida	0,1	0,2	0,1	0,1	0,1	0,1
	25	10	17	32	43	127
Camp de Tarragona	0,5	3,1	0,4	0,5	0,4	0,6
	186	201	55	117	164	723
Terres de l'Ebre	0,1	0,1	0,0	0,1	0,1	0,1
	24	8	5	16	29	82
Girona	0,1	0,1	0,3	0,2	0,2	0,2
	22	4	39	50	86	201
Catalunya Central	0,3	0,3	0,4	0,7	0,3	0,4
	96	21	49	154	139	459
Alt Pirineu i Aran	0,0	0,0	0,0	0,0	0,0	0,0
	8	0	2	3	12	25
Llobregat	91,8	16,2	0,7	1,0	0,9	28,7
	31.843	1.047	91	222	391	33.594
Garraf i Alt Penedès	5,2	77,4	0,2	0,2	0,2	5,9
	1.792	4.996	21	40	89	6.938
Barcelonès Nord i Maresme	0,2	0,2	94,9	0,4	0,3	10,7
	53	12	12.270	78	131	12.544
Vallès	0,3	0,3	0,6	95,0	0,5	18,1
	89	21	72	20.895	187	21.264
Barcelona ciutat	1,5	2,1	2,4	1,8	96,9	35,2
	535	134	313	397	39.903	41.282
Total	100,0	100,0	100,0	100,0	100,0	100,0
	34.673	6.454	12.934	22.004	41.174	117.239

TAULA 28 Distribució dels pacients atesos als centres de salut mental ambulatoris infantils i juvenils, mitjana d'edat i percentatge de dones per diagnòstic principal seleccionat segons la CIM-9-MC. Anys 2004 i 2005

Diagnòstic principal	2004		2005			
	Pacients		Pacients		Mitjana d'edat (anys)	Dones
	N	%	N	%		%
Reacció d'adaptació	6.763	21,2	7.458	22,0	11,0	46,2
Amb trastorn predominant d'altres emocions	3.355	10,5	3.621	10,7	10,8	49,0
Amb alteració mixta d'emocions i conducta	755	2,4	867	2,6	10,9	39,0
Trastorn emocional específic en la infància i adolescència	3.751	11,8	3.945	11,6	10,6	39,7
Desordre d'oposició	1.284	4,0	1.372	4,0	10,9	35,4
Problemes de relació	767	2,4	744	2,2	10,0	39,1
Trastorns neuròtics	3.965	12,4	3.793	11,2	12,5	50,9
Estats d'ansietat	1.988	6,2	1.955	5,8	11,8	49,5
Depressió neuròtica	697	2,2	641	1,9	14,2	60,5
Síndrome hipercinètica de la infància	2.341	7,3	3.172	9,3	10,3	16,7
Desordre de manca d'atenció	1.490	4,7	2.160	6,4	10,5	17,5
Síntomes i síndromes especials, no classificats en cap altre lloc	2.733	8,6	2.767	8,1	11,0	48,5
Anorèxia nerviosa i altres trastorns del menjar	892	2,8	920	2,7	14,2	83,0
Enuresi	568	1,8	572	1,7	9,8	30,6
Trastorn de conducta no classificat a cap altre lloc	1.924	6,0	2.285	6,7	11,8	27,4
Trastorn de conducta tipus inici infància o adolescència	358	1,1	503	1,5	11,1	30,0
Trastorn mixt de la conducta i les emocions	386	1,2	382	1,1	11,7	31,9
Retards específics del desenvolupament	1.715	5,4	1.886	5,6	9,2	31,4
Desordres de desenvolupament de parla o llenguatge	461	1,4	483	1,4	6,9	28,0
Altres dificultats d'aprenentatge específiques	452	1,4	437	1,3	10,9	33,6
Trastorns de personalitat	1.481	4,6	1.388	4,1	13,1	34,5
Altres trastorns de personalitat	425	1,3	419	1,2	12,2	35,6
Psicosis amb origen específic en la infància	477	1,5	564	1,7	10,5	19,7
Autisme infantil	129	0,4	160	0,5	9,3	24,4
Reacció aguda a estrès	279	0,9	311	0,9	11,2	41,8
Trastorn predominant d'emocions	127	0,4	165	0,5	11,0	43,0
Altres diagnòstics	2.477	7,8	2.150	6,3	11,7	39,8
Diagnòstic desconegut o erroni	3.978	12,5	4.236	12,5	10,9	37,8
Total	31.884	100,0	33.955	100,0	11,1	39,3

TAULA 29 Distribució dels pacients atesos als centres de salut mental ambulatoris d'adults, mitjana d'edat i percentatge de dones per diagnòstic principal seleccionat segons la CIM-9-MC. Anys 2004 i 2005

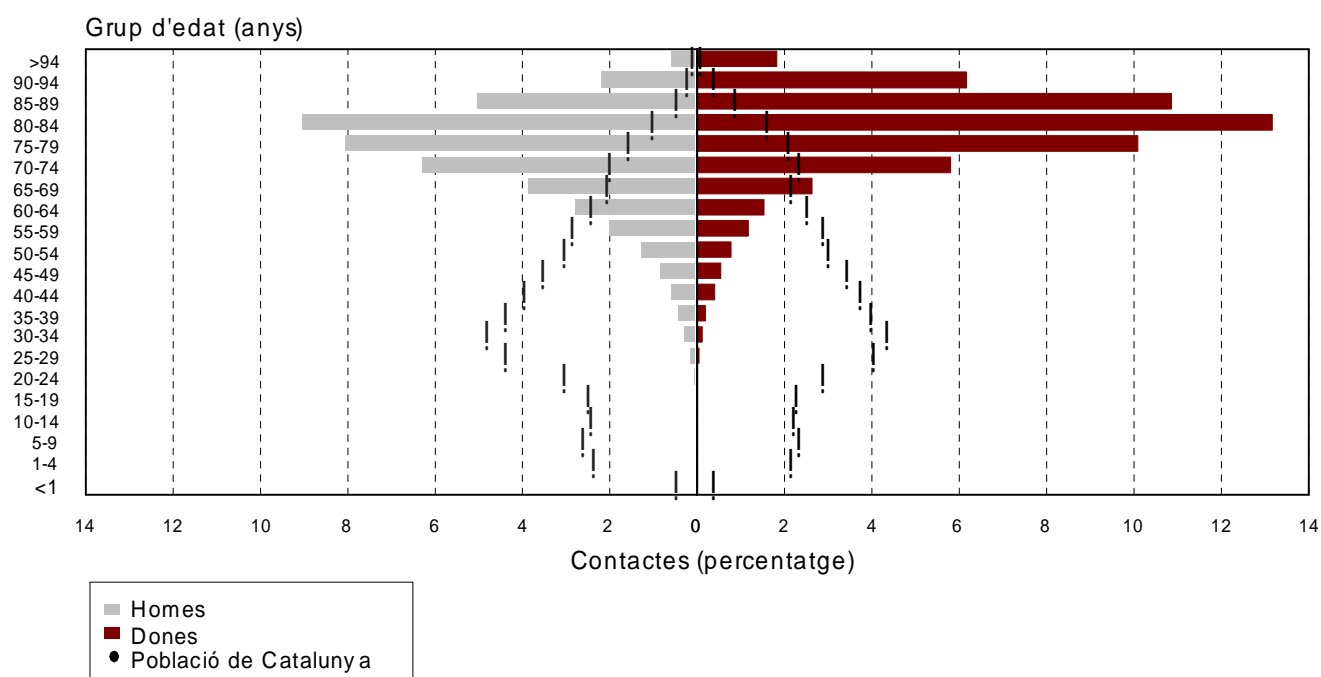
Diagnòstic principal	2004		2005			
	Pacients		Pacients		Mitjana d'edat	Dones
	N	%	N	%	(anys)	%
Trastorns neuròtics	36.700	26,5	39.812	26,4	47,8	71,4
Depressió neuròtica	15.343	11,1	16.321	10,8	53,4	81,9
Estats d'ansietat	13.955	10,1	14.514	9,6	44,7	62,6
Reacció d'adaptació	25.852	18,7	28.912	19,2	44,9	67,6
Reacció d'adaptació amb característiques emocionals mixtes	15.573	11,2	13.584	9,0	44,6	70,2
Reacció depressiva breu	4.145	3,0	4.530	3,0	46,6	68,2
Psicosis afectives	18.379	13,3	21.573	14,3	52,5	64,7
Trastorn depressiu major, episodi únic, lleu, moderat o inespecificat	7.192	5,2	7.532	5,0	51,4	64,8
Trastorn depressiu major, episodi recurrent, lleu, moderat o inespecificat	6.519	4,7	7.468	5,0	55,7	67,8
Trastorns esquizofrènics	11.667	8,4	13.199	8,8	43,7	37,5
Tipus paranoide	5.786	4,2	6.586	4,4	43,4	32,8
Tipus esquizoafectiu	1.669	1,2	1.954	1,3	43,9	53,2
Trastorns de personalitat	6.764	4,9	7.577	5,0	41,5	56,2
Trastorns de personalitat inespecificat	1.795	1,3	2.106	1,4	38,5	48,8
Altres trastorns de personalitat	1.645	1,2	1.838	1,2	36,4	61,4
Trastorn depressiu no classificat a cap altre lloc	2.732	2,0	3.433	2,3	48,8	67,8
Altres psicosis no orgàniques	2.713	2,0	3.234	2,1	42,8	47,5
Psicosi inespecificada	1.964	1,4	2.355	1,6	42,1	44,9
Estats paranoides	2.068	1,5	2.338	1,6	55,6	57,7
Paranoia	1.504	1,1	1.704	1,1	56,1	59,5
Estat paranoide simple	320	0,2	293	0,2	55,4	55,6
Síntomes i síndromes especials, no classificats en cap altre lloc	2.126	1,5	2.261	1,5	36,6	79,8
Altres trastorns del menjar, i trastorns inespecificats del menjar	606	0,4	686	0,5	32,5	90,6
Bulímia	521	0,4	509	0,3	32,6	93,7
Anorèxia nerviosa	303	0,2	312	0,2	27,2	93,9
Trastorn de conducta no classificat a cap altre lloc	1.181	0,9	1.218	0,8	37,7	25,9
Joc patològic	379	0,3	357	0,2	41,6	13,2
Trastorns de control de l'impuls, no classificats a cap altre lloc	546	0,4	613	0,4	38,4	38,6
Altres diagnòstics	10.914	7,9	12.374	8,2	45,2	50,0
Diagnòstic desconegut o erroni	17.490	12,6	14.830	9,8	44,8	58,4
Total	138.586	100,0	150.761	100,0	46,6	62,0

REGISTRE DEL CONJUNT MÍNIM BÀSIC DE DADES DELS RECURSOS
SOCIOSANITARIS
(CMBD-RSS)

TAULA 30 Cobertura del registre del CMBD-RSS per tipus de recurs. Anys 2004 i 2005

Tipus de recurs	2004			2005		
	Unitats contractades	Unitats que notifiquen	Cobertura %	Unitats contractades	Unitats que notifiquen	Cobertura %
Hospitalització	224	195	87,1	226	190	84,1
Unitats de llarga durada	79	76	96,2	80	77	96,3
Unitats de convalsència	45	44	97,8	43	41	95,3
Unitats de mitja estada polivalent	16	16	100,0	21	16	76,2
Unitats de cures pal·liatives	31	27	87,1	29	27	93,1
UFISS	53	32	60,4	53	29	54,7
Total atenció domiciliària	68	58	85,3	66	52	78,8
PADES	63	53	84,1	61	47	77,0
ETODA	5	5	100,0	5	5	100,0
Atenció ambulatoria	62	55	88,7	65	54	83,1
Hospital de dia	62	55	88,7	65	54	83,1
Total	354	308	87,0	357	296	82,9

FIGURA 10 Distribució dels episodis d'atenció socio sanitària dels malalts residents a Catalunya i de la població de Catalunya, per sexe i grup d'edat. Any 2005



Font: Població de Catalunya. Registre central d'assegurats (RCA). Servei Català de la Salut (31/12/2005).

TAULA 31 Distribució dels episodis atesos d'atenció socio sanitària, mitjana d'edat, estada mitjana, percentatge de dones i de defuncions, per tipus de recurs. Any 2005

Tipus de recurs	Total episodis			Episodis finalitzats l'any 2005			
	N	Mitjana d'edat (anys)	Dones %	N	%	Estada mitjana (dies)	Defuncions %
Hospitalització							
Unitats de llarga durada	11.197	79,1	63,1	5.774	51,6	191,1	27,8
Unitats de convalsència	14.986	78,3	61,1	11.914	79,5	42,4	11,5
Unitats de cures pal·liatives	4.206	73,0	39,8	4.206	100,0	21,0	73,4
UFISS	15.002	77,0	55,2	15.002	100,0	23,0	12,6
Atenció domiciliària							
PADES	12.354	75,8	49,8	9.722	78,7	66,7	32,4
ETODA	201	37,0	28,4	141	70,2	180,2	-
Atenció ambulatoria							
Hospital de dia	5.269	73,5	60,0	3.425	65,0	174,2	2,6
Total	63.215	76,8	56,3	50.184	79,4	66,0	35,1

Notes:

Per a aquesta anàlisi, les unitats de mitja estada polivalent s'han inclòs amb les unitats de convalsència.

En el cas de les unitats de cures pal·liatives i UFISS, el registre del CMBD-RSS recull la informació de l'episodi assistencial quan es produeix l'alta.

TAULA 32 Distribució dels episodis d'atenció socio sanitària, per sexe, grup d'edat i residència, i taxa d'utilització de recursos dels residents a Catalunya. Any 2005

Grup d'edat (anys)	Nombre d'episodis				Total	Taxa d'utilització de recursos dels residents a Catalunya		
	Residència a Catalunya		Residència desconeguda o fora de Catalunya			Homes	Dones	Total
	Homes	Dones	Homes	Dones				
0-4	7	4	0	0	11	0,0	0,0	0,0
5-9	3	6	0	0	9	0,0	0,0	0,0
10-14	5	6	1	0	12	0,0	0,0	0,0
15-19	26	15	0	0	41	0,1	0,1	0,1
20-24	48	39	2	1	90	0,2	0,2	0,2
25-29	103	64	0	1	168	0,3	0,2	0,3
30-34	187	108	0	0	295	0,5	0,3	0,4
35-39	267	156	1	4	428	0,9	0,5	0,7
40-44	370	289	3	1	663	1,3	1,1	1,2
45-49	536	377	4	1	918	2,2	1,5	1,8
50-54	807	524	5	1	1.337	3,7	2,4	3,0
55-59	1.268	774	2	1	2.045	6,3	3,7	4,9
60-64	1.761	998	18	5	2.782	10,2	5,4	7,8
65-69	2.437	1.691	9	4	4.141	17,1	10,6	13,6
70-74	3.965	3.685	18	18	7.686	28,2	21,3	24,4
75-79	5.072	6.376	19	35	11.502	46,5	41,6	43,7
80-84	5.692	8.313	36	37	14.078	79,7	70,3	73,8
>84	4.921	11.958	33	57	16.969	112,0	111,1	111,4
Total	27.475	35.383	151	166	63.175	7,7	9,7	8,7

Episodis nuls*	40
% sobre el total	0,1
Total d'episodis	63.215

* Episodis amb una de les variables següents invàlida: sexe, edat, estada

Nota:

Taxa d'utilització de recursos: nombre d'episodis atesos en qualsevol tipus de recurs socio sanitari, per mil habitants.

Font: Població de Catalunya. Registre central d'assegurats (RCA). Servei Català de la Salut (31/12/2005).

TAULA 33 Distribució percentual i nombre d'episodis d'atenció socio sanitària dels residents a cada regió sanitària en funció de la regió sanitària del recurs. Any 2005

Regió sanitària del recurs	Regió sanitària de residència							Altres residències				
	Lleida	Camp de Tarragona	Terres de l'Ebre	Girona	Catalunya Central	Alt Pirineu i Aran	Barcelona	Catalunya inespecífics	Estat espanyol	Estranger	Desconeguda	Total
Lleida	95,8	0,1	0,2	0,0	0,0	2,7	0,1	8,0	28,3	6,3	0,0	5,1
	3.097	6	3	2	1	17	26	2	47	4	0	3.205
Camp de Tarragona	0,3	95,5	2,7	0,1	0,2	0,2	0,3	0,0	15,1	26,6	0,9	7,1
	9	4.219	49	9	11	1	127	0	25	17	1	4.468
Terres de l'Ebre	0,0	1,1	95,0	0,0	0,0	0,3	0,0	20,0	1,2	1,6	0,0	2,8
	1	50	1.699	2	2	2	16	5	2	1	0	1.780
Girona	0,1	0,1	0,1	93,3	0,2	0,2	0,3	0,0	0,6	10,9	0,9	10,1
	4	6	2	6.257	9	1	125	0	1	7	1	6.413
Catalunya Central	1,5	0,4	0,0	0,5	96,3	0,9	0,4	48,0	1,2	23,4	0,0	9,1
	49	19		33	5.500	6	142	12	2	15	0	5.778
Alt Pirineu Aran	0,2	0,1	0,1	0,1	0,2	92,5	0,1	0,0	2,4	1,6	0,9	1,1
	7	3	1	4	12	593	60	0	4	1	1	686
Barcelona	2,0	2,6	2,0	5,9	3,1	3,3	98,8	24,0	51,2	29,7	97,2	64,7
	65	116	35	398	176	21	39.859	6	85	19	105	40.885
Total	100,0	100,0	100,0	100,0	100,0	100,0	100,0	100,0	100,0	100,0	100,0	100,0
	3.232	4.419	1.789	6.705	5.711	641	40.355	25	166	64	108	63.215

Residents a Catalunya	62.877	99,5%
Residents a l'Estat espanyol	166	0,3%
Residents a l'estranger	64	0,1%
Residència desconeguda	108	0,2%
Total episodis	63.215	100,0%

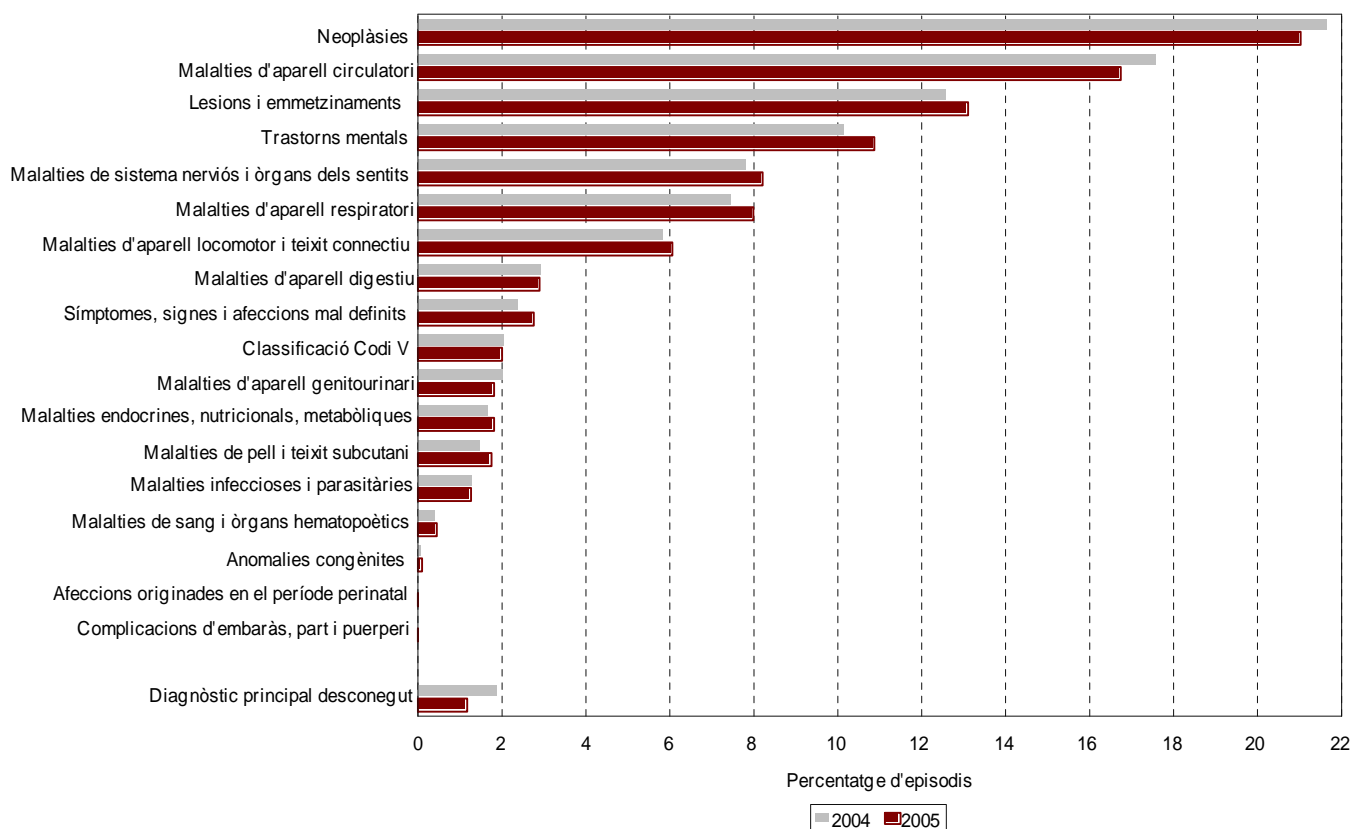
TAULA 34 Distribució percentual i nombre d'episodis d'atenció socio sanitària dels residents a la Regió Sanitària Barcelona en funció de la regió sanitària del recurs. Any 2005

Regió sanitària del recurs	Regió sanitària de residència					
	Llobregat	Garraf i Alt Penedès	Barcelonès Nord i Maresme	Vallès	Barcelona ciutat	Total
Lleida	0,1	0,0	0,0	0,0	0,1	0,1
	5	1	2	2	16	26
Camp de Tarragona	0,5	0,2	0,1	0,1	0,5	0,3
	33	7	5	16	66	127
Terres de l'Ebre	0,0	0,0	0,0	0,0	0,1	0,0
	3	1	0	3	9	16
Girona	0,2	0,0	0,6	0,1	0,4	0,3
	10	1	46	14	54	125
Catalunya Central	0,4	0,2	0,1	0,5	0,4	0,4
	23	6	7	55	51	142
Alt Pirineu i Aran	0,2	0,0	0,1	0,1	0,3	0,1
	11	0	8	10	31	60
Llobregat	89,0	1,2	0,3	0,3	1,4	14,2
	5.470	47	21	35	177	5.750
Garraf i Alt Penedès	1,4	97,3	0,1	0,1	0,6	9,8
	87	3.762	5	16	69	3.939
Barcelonès Nord i Maresme	0,5	0,1	94,1	0,7	2,1	17,9
	33	3	6.850	77	259	7.222
Vallès	0,9	0,1	0,7	95,4	1,7	26,2
	58	3	49	10.261	207	10.578
Barcelona ciutat	6,7	0,9	3,9	2,5	92,4	30,7
	414	34	286	267	11.369	12.370
Total	100,0	100,0	100,0	100,0	100,0	100,0
	6.147	3.865	7.279	10.756	12.308	40.355

Nota:

L'anàlisi de l'activitat dels hospitals de la Regió Sanitària Barcelona s'ha fet dividida en cinc territoris.

FIGURA 11 Distribució dels episodis d'atenció socio sanitària per diagnòstic principal segons els grans grups de diagnòstic de la CIM-9-MC. Anys 2004 i 2005



TAULA 35 Distribució dels episodis d'atenció socio sanitària en unitats de llarga durada, mitjana d'edat, estada mitjana, percentatge de dones i de defuncions, per categories diagnòstiques segons la classificació de les CCHPR. Any 2005

Categories diagnòstiques	Total episodis			Episodis finalitzats l'any 2005			
	N	Mitjana d'edat (anys)	Dones %	N	%	Estada mitjana (dies)	Defuncions %
Trastorns orgànics i demència senil o presenil	3.346	83,1	72,7	1.692	50,6	242,6	27,2
Malaltia cerebrovascular aguda	1.168	78,1	56,2	519	44,4	183,9	38,3
Fractura de coll de fèmur (maluc)	414	84,1	79,0	205	49,5	178,7	24,4
Admissió administrativa/social	356	83,4	74,7	216	60,7	76,9	4,6
Esquizofrènia i trastorns relacionats	339	77,9	61,9	65	19,2	968,6	29,2
Malaltia pulmonar obstructiva crònica i bronquièctasi	301	80,6	28,6	174	57,8	118,1	40,2
Altres diagnòstics	5.091	78,3	58,3	2.812	55,2	115,1	26,2
Diagnòstic principal desconegut o erroni	182	79,9	63,7	91	50,0	132,9	25,3
Total	11.197	79,1	63,1	5.774	51,6	191,1	27,8

TAULA 36 Distribució dels episodis d'atenció socio sanitària en unitats de convalsència, mitjana d'edat, estada mitjana, percentatge de dones i de defuncions, per categories diagnòstiques segons la classificació de les CCHPR. Any 2005

Categories diagnòstiques	Total episodis			Episodis finalitzats l'any 2005			
	N	Mitjana d'edat (anys)	Dones %	N	%	Estada mitjana (dies)	Defuncions %
Fractura de coll de fèmur (maluc)	2.159	82,4	76,6	1.601	74,2	49,7	4,9
Malaltia cerebrovascular aguda	1.878	76,9	48,6	1.424	75,8	50,0	11,2
Trastorns orgànics i demència senil o presenil	1.074	81,1	62,3	825	76,8	45,6	9,8
Osteoartritis	880	75,7	80,3	715	81,3	35,9	0,3
Fractura d'extremitat inferior	641	78,5	75,5	455	71,0	56,7	3,3
Insuficiència cardíaca congestiva, no hipertensiva	601	83,0	69,9	502	83,5	29,1	23,1
Altres diagnòstics	7.578	75,9	55,5	6.302	83,2	36,2	15,6
Diagnòstic principal desconegut o erroni	175	76,0	62,3	90	51,4	43,4	14,4
Total	14.986	78,3	61,1	11.914	79,5	42,4	11,5

Nota:

En aquesta anàlisi s'han inclòs les unitats de mitja estada polivalent.

TAULA 37 Distribució dels episodis d'atenció socio sanitària en unitats de cures pal·liatives, mitjana d'edat, estada mitjana, percentatge de dones i de defuncions, per categories diagnòstiques segons la classificació de les CCHPR. Any 2005

Categories diagnòstiques	Episodis finalitzats l'any 2005				
	N	Mitjana d'edat (anys)	Dones %	Estada mitjana (dies)	Defuncions %
Neoplàsia maligna de bronquis i pulmó	691	69,1	2,1	19,0	76,6
Neoplàsia maligna de còlon	275	73,4	2,5	21,3	72,0
Neoplàsia maligna de mama	212	67,6	4,9	24,8	65,6
Neoplàsia maligna de recte i anus	193	71,4	1,5	21,7	74,1
Neoplàsia maligna d'estómac	188	70,8	1,8	14,4	79,8
Altres neoplàsies	1.614	72,5	39,4	18,0	75,3
Altres diagnòstics	962	79,0	49,5	18,0	67,9
Diagnòstic principal desconegut o erroni	71	71,4	32,4	19,6	84,5
Total	4.206	72,6	39,8	21,0	73,4

Nota:

En el cas de les unitats de cures pal·liatives, el registre del CMBD-RSS recull la informació de l'episodi assistencial quan es produeix l'alta.

TAULA 38 Distribució dels episodis d'atenció socio sanitària en UFISS, mitjana d'edat, estada mitjana, percentatge de dones i de defuncions, per categories diagnòstiques segons la classificació de les CCHPR. Any 2005

Categories diagnòstiques	Episodis finalitzats el 2005				
	N	Mitjana d'edat (anys)	Dones %	Estada mitjana (dies)	Defuncions %
Fractura de coll de fèmur (maluc)	1.893	83,0	74,7	11,8	3,4
Malaltia cerebrovascular aguda	1.389	76,4	51,0	15,5	8,4
Malaltia pulmonar obstructiva crònica i bronquièctasi	703	78,9	25,3	16,3	14,5
Insuficiència cardíaca congestiva, no hipertensiva	608	82,1	64,0	36,4	19,4
Neoplàsia maligna de bronquis i pulmó	602	68,8	12,3	43,0	30,6
Trastorns orgànics i demència senil o presenil	536	78,3	64,6	14,8	5,6
Altres diagnòstics	9.245	77,2	55,9	17,0	13,7
Diagnòstic principal desconegut o erroni	26	76,2	34,6	12,8	23,1
Total	15.002	77,4	55,2	23,0	12,6

Nota:

En el cas de les unitats de les UFISS, el registre del CMBD-RSS recull la informació de l'episodi assistencial quan es produeix l'alta.

TAULA 39 Distribució dels episodis d'atenció socio sanitària atesos pels PADES i ETODA, mitjana d'edat, estada mitjana, percentatge de dones i de defuncions, per categories diagnòstiques segons la classificació de les CCHPR. Any 2005

Categories diagnòstiques	Total episodis			Episodis finalitzats l'any 2005			
	N	Mitjana d'edat (anys)	Dones %	N	%	Estada mitjana (dies)	Defuncions %
PADES	12.354	75,8	49,8	9.722	78,7	66,7	32,4
Trastorns orgànics i demència senil o presenil	1.644	84,0	69,1	1.248	75,9	81,0	20,3
Neoplàsia maligna de bronquis i pulmó	981	70,2	15,8	810	82,6	55,8	50,1
Malaltia pulmonar obstructiva crònica i bronquièctasi	546	77,9	29,1	448	82,1	55,5	12,1
Neoplàsia maligna de còlon	475	73,6	43,6	395	83,2	59,8	48,6
Neoplàsia maligna de mama	435	70,0	99,5	327	75,2	85,5	47,1
Neoplàsia maligna de recte i anus	370	74,5	37,8	290	78,4	75,2	47,2
Altres diagnòstics	7.311	77,5	50,1	5.821	79,6	55,5	32,1
Diagnòstic principal desconegut o erroni	592	75,4	44,9	383	64,7	77,4	23,5
ETODA	201	36,5	28,4	141	70,2	180,2	0,0
Tuberculosi	197	35,6	28,4	139	70,1	182,8	0,0
Altres diagnòstics	4	81,0	25,0	3	75,0	59,3	0,0

TAULA 40 Distribució dels episodis d'atenció socio sanitària en hospital de dia, mitjana d'edat, estada mitjana, percentatge de dones i de defuncions, per categories diagnòstiques segons la classificació de les CCHPR. Any 2005

Categories diagnòstiques	Total episodis			Episodis finalitzats l'any 2005			
	N	Mitjana d'edat (anys)	Dones %	N	%	Estada mitjana (dies)	Defuncions %
Trastorns orgànics i demència senil o presenil	1.603	78,3	63,9	942	58,8	250,2	2,3
Esclerosi múltiple	553	49,2	61,8	259	46,8	178,2	0,8
Malaltia cerebrovascular aguda	466	72,9	42,7	340	73,0	164,5	3,8
Fractura de coll de fèmur (maluc)	171	82,2	77,8	122	71,3	158,4	1,6
Altres trastorns del sistema nerviós	167	73,5	53,3	118	70,7	142,0	2,5
Osteoartritis	152	77,4	81,6	112	73,7	97,0	0,9
Altres diagnòstics	2.005	75,8	58,2	1.462	72,9	117,2	3,0
Diagnòstic principal desconegut o erroni	152	75,3	55,3	70	46,1	188,0	1,4
Total	5.269	73,5	60,0	3.425	65,0	174,2	2,6

TAULA 41 Distribució dels episodis d'atenció socio sanitària, per tipus de recurs i índex AVD. Any 2005

Valor índex AVD	Convalescència		Llarga durada	
	Malalts		Malalts	
	N	%	N	%
Dependència baixa	4.594	30,7	3.806	34,0
4	3.330	22,2	2.972	26,5
5	41	0,3	42	0,4
6	936	6,2	550	4,9
7	287	1,9	242	2,2
Dependència moderada	6.431	42,9	3.176	28,4
8	1.043	7,0	428	3,8
9	555	3,7	330	2,9
10	1165	7,8	465	4,2
11	783	5,2	369	3,3
12	1.051	7,0	441	3,9
13	913	6,1	551	4,9
14	921	6,1	592	5,3
Dependència severa	3.959	26,4	4.213	37,6
15	933	6,2	1.000	8,9
16	708	4,7	849	7,6
17	890	5,9	955	8,5
18	1428	9,5	1409	12,6
Índex AVD desconegut	2	0,0	2	0,0
Total	14.986	100,0	11.197	100,0

Notes:

Per a aquesta anàlisi, les unitats de mitja estada polivalent s'han inclòs amb les unitats de convalescència.

Índex AVD: mesura la capacitat per realitzar les activitats bàsiques de la vida diària, com ara la mobilitat al llit, la deambulació, el menjar, la higiene personal, el vestir-se, la micció i defecació, etc. Els valors oscil·len entre 4 (malalts més vàlids) i 18 (malalts més dependents).

TAULA 42 Distribució dels episodis d'atenció socio sanitària per tipus de recurs i índex CPS. Any 2005

Valor índex CPS	Convalescència		Llarga durada	
	Malalts		Malalts	
	N	%	N	%
Deteriorament cognitiu baix	9.136	61,0	4.155	37,1
0	6.371	42,5	3.082	27,5
1	2.765	18,5	1.073	9,6
Deteriorament cognitiu moderat	3.530	23,6	3.005	26,8
2	1.467	9,8	974	8,7
3	1.507	10,1	1.503	13,4
4	556	3,7	528	4,7
Deteriorament cognitiu sever	2.320	15,5	4.037	36,1
5	1.180	7,9	1.736	15,5
6	1.140	7,6	2.301	20,6
Total	14.986	100,0	11.197	100,0

Notes:

Per a aquesta anàlisi, les unitats de mitja estada polivalent s'han inclòs amb les unitats de convalescència.

Índex CPS: mesura el grau de deteriorament cognitiu. Per al seu càlcul s'utilitza informació sobre l'estat de coma, la memòria (recent i antiga), l'orientació en el temps i l'espai, la capacitat per prendre decisions, per fer-se entendre, etc. Els valors oscil·len entre 0 (malalts amb menys deteriorament cognitiu) i 6 (malalts en coma o semi-coma).