

Memòria 2011

Entitats d'assegurança lliure d'assistència sanitària

**Servei d'Autorització i Registre d'Entitats, Centres i Serveis
Sanitaris. DGRPRS**

Barcelona, 2012

Sumari

Sector d'assegurances del ram de malaltia	4
Tipus de pòlissa	6
Pòlisses d'assistència sanitària (prestació de serveis).....	6
Persones i primes de serveis complets	6
Persones i primes de serveis parcials	7
Distribució entre entitats mercantils i mútues de previsió social.....	7
Funcionaris públics.....	7
Evolució dels últims cinc anys	8
Població assegurada en les entitats d'assegurança lliure amb serveis complets i/o parcials.....	8
Població assegurada en les entitats mercantils amb serveis complets i/o parcials.....	9
Població assegurada en les mútues de previsió social amb serveis complets i/o parcials.....	9
Pòlisses mixtes i de rescabament	11
Persones amb pòlisses mixtes i/o combinades i primes recaptades.....	11
Persones amb pòlisses de rescabament i primes recaptades.....	11
Distribució entre entitats mercantils i mútues de previsió social.....	12
Altres tipus de pòlissa	12
Pòlissa dental: persones i primes	12
Evolució dels últims cinc anys	14
Pòlissa de podologia: persones i primes	14
Persones amb cobertura doble per al risc de malaltia a Catalunya.....	15
Nombres de persones amb assegurança en el ram de malaltia.....	15
Primes recaptades.....	15
Resum de les dades.....	16
Percentatge de persones amb cobertura doble segons el tipus de pòlissa (2011)	17
Àmbit territorial.....	19
Evolució de la població catalana amb algun tipus d'assegurança mèdica durant els últims tres anys.....	18
Evolució de la distribució territorial de la cartera dels últims tres anys.....	20
Estructura de la població	21
Evolució de les dades demogràfiques per edat dels últims cinc anys (%).....	22
Llistat d'entitats	25
Entitats amb pòlisses d'assistència sanitària (serveis complets i/o parcials)	25
Societats anònimes i mutualitats mercantils.....	25
Mutualitats de previsió social.....	26
Entitats que ofereixen pòlisses al col·lectiu de funcionaris públics	26
Entitats amb pòlisses mixtes i/o de rescabament	27
Societats anònimes i mutualitats mercantils.....	27
Mutualitats de previsió social.....	28
Entitats que ofereixen pòlissa dental.....	28
Llistat d'entitats del sector d'assegurances del ram de malaltia	30
Entitats ordenades per nombre de persones assegurades	30
Entitats ordenades per ingressos de primes	32
Llistat d'entitats participants	34

Índex de taules

Taula 1. Distribució territorial de la cartera	21
Taula 2. Dades demogràfiques del col·lectiu d'homes afiliats.....	24
Taula 3. Dades demogràfiques del col·lectiu de dones afiliades	254
Taula 4. Dades demogràfiques del col·lectiu d'afiliats	24

Índex de gràfics

Gràfic 1. Pòlisses d'assistència sanitària (serveis complets i/o parcials)	10
Gràfic 2. Població assegurada amb assistència sanitària (serveis complets i/o parcials).....	11
Gràfic 3. Pòlisses dentals. Evolució dels últims cinc anys	13
Gràfic 4. Persones amb cobertura doble segons el tipus de pòlissa.....	18
Gràfic 5. Distribució territorial de la cartera	20
Gràfic 6. Dades demogràfiques per sexe.....	21
Gràfic 7. Dades demogràfiques per tipus d'entitat	22
Gràfic 8. Dades demogràfiques per edat i tipus d'entitat	23
Gràfic 9. Dades demogràfiques per sexe i tipus d'entitat.....	23

Sector d'assegurances del ram de malaltia

Us presentem la *Memòria 2011* del sector d'assegurances del ram de malaltia que tracta exclusivament del desglossament de la cartera i de les dades demogràfiques a Catalunya.

En aquesta edició el qüestionari s'ha enviat a les entitats inscrites al Cens-registre d'Entitats d'Assegurança Lliure. Aquesta inscripció és requisit indispensable perquè les entitats que tinguin com a finalitat la cobertura dels riscos d'assistència sanitària puguin actuar dins l'àmbit territorial de la Generalitat de Catalunya, encara que tinguin el seu domicili social fora de Catalunya (Decret 524/1982, de 28 de desembre). D'altra banda, també s'ha enviat el qüestionari a una llista, facilitada per la Unió Catalana d'Entitats Asseguradores i Reasseguradores (UCEAC), la qual integra les entitats asseguradores que treballen a Catalunya en la branca de salut.

En total han contestat 48 entitats, 44 de les quals es troben inscrites al Cens-registre, i quatre són entitats de la llista facilitada per UCEAC. De les entitats inscrites al Cens-registre no l'han respost dues, una que sols ofereix pòlissa dental i l'altra que té la seu central fora de Catalunya i considera que no està obligada a emplenar el qüestionari.

En aquesta edició s'ha produït la fusió per absorció de Mutua Evangèlica de Previsió Social per Mútua de Granollers, i la fusió per absorció de La Boreal Mèdica per Asefa Seguros.

Les dades facilitades per les entitats corresponen a les persones assegurades fins al 31 de desembre de 2011 i les primes que s'hi presenten són brutes, és a dir, inclouen els impostos.

Durant l'any 2011, el total de persones que han gaudit d'una assegurança en el ram de malaltia a Catalunya ha estat d'1.984.578; d'aquesta xifra, 25.488 persones pertanyen a les quatre entitats que no havien contestat el qüestionari en edicions anteriors, la qual cosa representa l'1,28% del total de la població assegurada. Si es té en compte la població de les entitats que han contestat en les edicions anteriors, 1.959.090 persones, es dedueix un increment del 2,72% de la població assegurada en relació amb el 2010. El total d'ingressos per primes declarades de totes les entitats que ofereixen algun tipus d'assegurança en el ram de malaltia ha estat de 1.395 milions d'euros. Si es compara el total d'ingressos, sense les entitats que han contestat en aquesta edició per primera vegada (1.380 milions d'euros), amb els ingressos del 2010 (1.303 milions d'euros), l'increment ha estat del 5,9%.

En aquesta edició un total de 470.327 persones gaudeixen d'una pòlissa dental específica; d'aquestes 17.094 corresponen a les entitats que no havien facilitat les dades per a la memòria de l'any passat (3,6% de les persones amb una pòlissa dental). La població declarada per les entitats que havien facilitat les dades per a la memòria de l'any 2010 ha estat de 453.233, fet que representa un increment del 15,5% respecte del 2010. El total d'ingressos per primes dentals declarades el 2011 ha estat de 26.252.673 euros.

Gairebé una de cada quatre persones que viuen a Catalunya tenen una assegurança privada de malaltia, la qual cosa evidencia, tenint en compte la conjuntura econòmica en què ens trobem, que el sector de les assegurances contribueix, d'una manera molt important, a l'activitat assistencial del nostre país.

Volem mostrar el nostre agraïment a les persones que hi han col·laborat en representació del sector d'assegurances. La *Memòria 2011* és el fruit d'aquest treball conjunt, amb el convenciment que aquest document ens serà d'utilitat a tots.

A continuació es fa una exposició de la situació d'aquest sector, segons el tipus de pòlissa que s'ofereix al mercat.

Tipus de pòlissa

Pòlisses d'assistència sanitària (prestació de serveis)

La pòlissa d'assistència sanitària és la que garanteix a la persona assegurada assistència sanitària. Tots els professionals i els serveis mèdics que li proporcionaran aquesta assistència consten en una guia mèdica.

Persones i primes de serveis complets

Un total de 42 entitats han respost que ofereixen pòlisses d'assistència sanitària general (serveis complets); és a dir, que cobreixen serveis d'atenció primària i també d'atenció hospitalària. Quatre d'aquestes entitats no havien respost el qüestionari fins a aquesta edició.

La població assegurada amb aquest tipus de pòlissa és d'1.795.183 persones; d'aquestes 19.361 corresponen a les quatre entitats que participen per primera vegada (representa l'1,1% de les persones amb aquest tipus de pòlisses). El total d'ingressos per primes ha estat d'1.250 milions d'euros. Comparant les xifres amb les de l'any 2010, amb la població de les entitats que han contestat cada any (1.775.822), es posa de manifest un augment del 7,5% pel que fa a aquest tipus de pòlissa. Aquest increment s'explica, d'una banda, perquè una entitat ha variat el tipus de pòlissa que ofereix als assegurats (abans oferia una pòlissa sols de rescabament i actualment també ofereix pòlisses d'assistència sanitària general) i, d'altra banda, una altra entitat ha declarat un increment del 14,8% en aquest tipus de pòlissa.

Segons el que es recull a la *Memòria*, només el 2,7% de la població assegurada amb serveis complets ho fa amb el tipus de pagament capitatiu. S'observa un descens evident en aquest tipus de pagament en els últims cinc anys.

Atès que es considera una dada que s'ha de tenir en compte, es continua calculant la raó, sense diferenciar els trams d'edat, per estimar el cost de la prima per persona, encara que hi ha entitats que calculen les primes utilitzant taules de morbiditat que defineixen el risc en funció de l'edat i el sexe. Així, el preu mitjà anual de la pòlissa de serveis complets és de 698,08 euros en la modalitat de pagament per acte mèdic i de 560,11 euros en la de pagament capitatiu.

Persones i primes de serveis parcials

Hi ha tretze entitats que declaren que ofereixen serveis parcials, és a dir, pòlisses d'atenció primària o d'hospitalització. Totes aquestes entitats s'inclouen en el Cens-registre.

La població assegurada per aquesta modalitat ha estat de 28.926 persones, amb un total d'ingressos per primes de 7.966.578 euros.

El preu mitjà anual de la pòlissa de serveis parcials ha estat de 275,41 euros.

Distribució entre entitats mercantils i mútues de previsió social

Del total de persones assegurades amb pòlisses d'assistència sanitària amb serveis complets-parcials (1.824.109), les entitats mercantils en tenen 1.573.930 i les mútues de previsió social 250.179.

Del total d'ingressos per primes, el 85,4% (1.075 milions d'euros) correspon a les entitats mercantils i la resta, 183 milions, a les mútues de previsió social.

Funcionaris públics

El nombre de persones que pertanyen als col·lectius de MUFACE, ISFAS i MUGEJU, i que han optat per l'assistència sanitària mitjançant una entitat d'assegurança lliure (EAL) com a assistència sanitària pública, és de 166.712, amb una recaptació per primes en aquest apartat que puja a 119.701.073 euros. Això representa el 9,24% del total de persones assegurades amb pòlisses d'assistència sanitària privada. El nombre de funcionaris públics que opten per rebre assistència sanitària mitjançant una EAL es manté any rere any.

Evolució dels últims cinc anys

	Assistència sanitària Prestació de serveis		Dental	
	Persones assegurades	Primes (milers d'€)	Persones assegurades	Primes (milers '€)
2007	1.639.742	1.019.991	301.030	15.880
2008	1.687.267	1.090.336	323.723	17.282
2009	1.666.000	1.109.141	350.658	18.710
2010	1.680.352	1.141.916	392.412	20.092
2011 ¹	1.804.748	1.248.400	453.233	24.953
2011 ²	1.824.109	1.257.844	470.327	26.253

¹ Entitats que van contestar a l'any 2010

² En aquesta edició han contestat 4 entitats per primera vegada (19.361 persones i 9.444 milers d'€, d'assistència sanitària i 17.094 persones i 1.300 milers d'€ de Dental)

Població assegurada en les entitats d'assegurança lliure amb serveis complets i parcials (comparació del període 2007-2011)

Any	Persones assegurades	Dif. interanual	Dif. interanual
2007	1.639.742		
2008	1.687.267	+ 47.525	+2,89%
2009	1.666.000	- 21.267	-1,26%
2010	1.680.352	+14.352	+0,86%
2011 ¹	1.804.748	+124.396	+7,40%
2011 ²	1.824.109	+143.757	+8,55%

¹ Entitats que van contestar a l'any 2010

² En aquesta edició han contestat 4 entitats per primera vegada (19.361 persones)

Població assegurada en les entitats mercantils amb serveis complets i parcials (comparació del període 2007-2011)

Any	Persones assegurades	Dif. interanual	Dif. interanual
2007	1.364.624		
2008	1.409.233	+ 44.609	+3,26%
2009	1.396.653	-12.580	-0,89%
2010	1.415.464	+18.811	+1,35%
2011 ¹	1.554.569	+139.105	+9,83%
2011 ²	1.573.930	+158.466	+11,2%

¹ Entitats que van contestar a l'any 2010

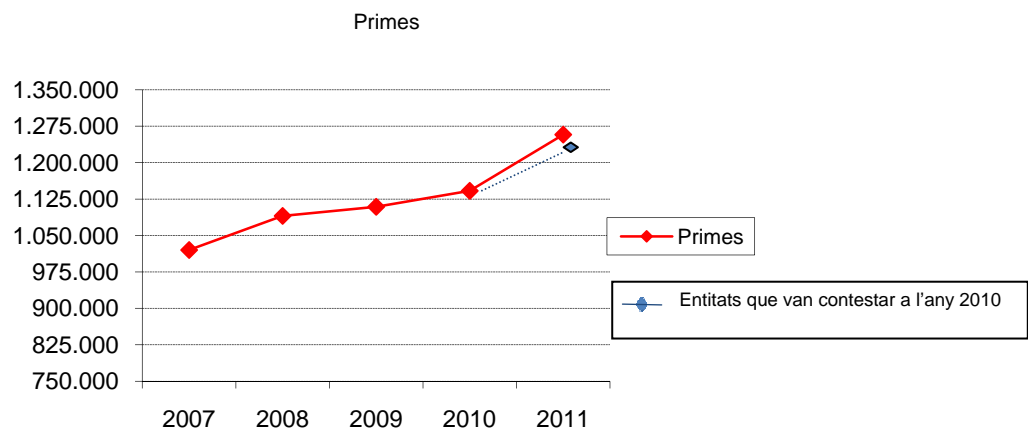
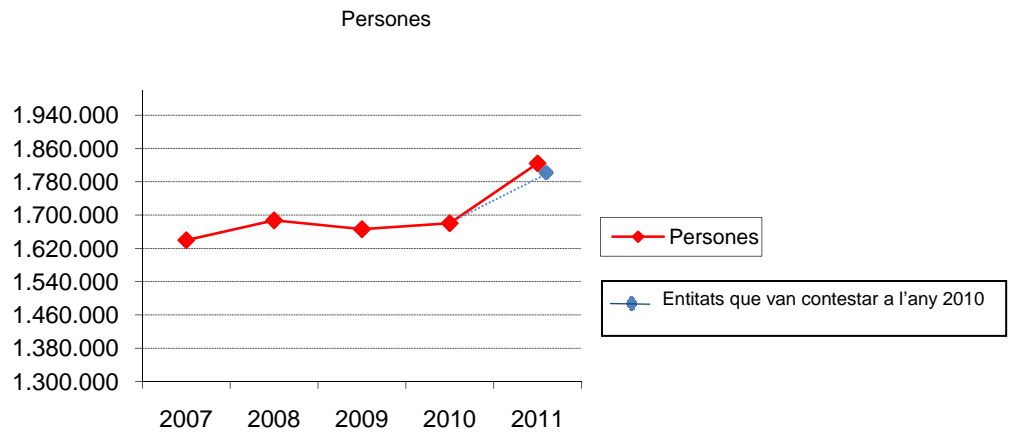
² En aquesta edició han contestat 4 entitats per primera vegada (19.361 persones)

Població assegurada en les mútues de previsió social amb serveis complets i parcials (comparació del període 2007-2011)

Any	Persones assegurades	Dif. interanual	Dif. interanual
2007	275.118		
2008	278.034	+2.916	+1,05%
2009	269.347	- 8.687	-3,12%
2010	264.888	- 4.459	-1,66%
2011 ¹	250.179	-14.709	-5,55%

¹ Entitats que van contestar a l'any 2010

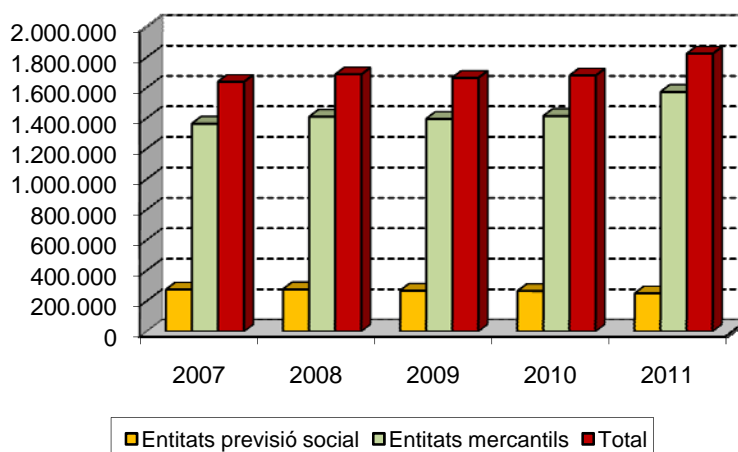
**Gràfic 1. Pòlisses d'assistència sanitària (serveis complets i parcials).
Evolució dels últims cinc anys**



* En aquesta edició han contestat 4 entitats per primera vegada (19.361 persones i 9.444 miler d'€)

Gràfic 2. Població assegurada amb assistència sanitària (serveis complets i/o parcials). Comparació del període 2007-2011

En aquesta edició han contestat 4 entitats per primera vegada (19.361 persones)



Pòlisses mixtes i de rescabament

Persones amb pòlisses mixtes o combinades i primes recaptades

Es consideren pòlisses mixtes les que tenen un quadre mèdic recomanat i també l'opció de la lliure elecció de professionals.

De totes les entitats enquestades, 17 han declarat un total de 107.598 persones assegurades amb una pòlissa mixta o combinada, 6.127 corresponen a les entitats que participen per primera vegada. El total d'ingressos per primes ha estat de 93.731.613 euros.

Persones amb pòlisses de rescabament i primes recaptades

La pòlissa de rescabament és la que permet la lliure elecció de professionals, amb un reemborsament total o parcial, per part de l'entitat, dels honoraris avançats per la persona assegurada.

En aquesta edició, nou entitats que operen en el sector de les assegurances de malaltia han declarat que 52.871 persones gaudeixen d'una pòlissa de reemborsament de les despeses mèdiques. L'import total de les primes recaptades ha estat de 43.408.987 euros.

Distribució entre entitats mercantils i mútues de previsió social

Del total de persones assegurades amb pòlisses mixtes i de rescabament (160.469), 153.914 hi estan a les entitats mercantils (6.127 corresponen a les entitats que participen per primera vegada) i 6.555 a les mútues de previsió social. Del total d'ingressos per primes, 137.140.601 euros, el 96,4% corresponen a les entitats mercantils, amb una recaptació de 132.257.435 euros.

El preu mitjà de les pòlisses mixtes i de rescabament és de 854,62 euros.

Altres tipus de pòlissa

Pòlissa dental: persones i primes

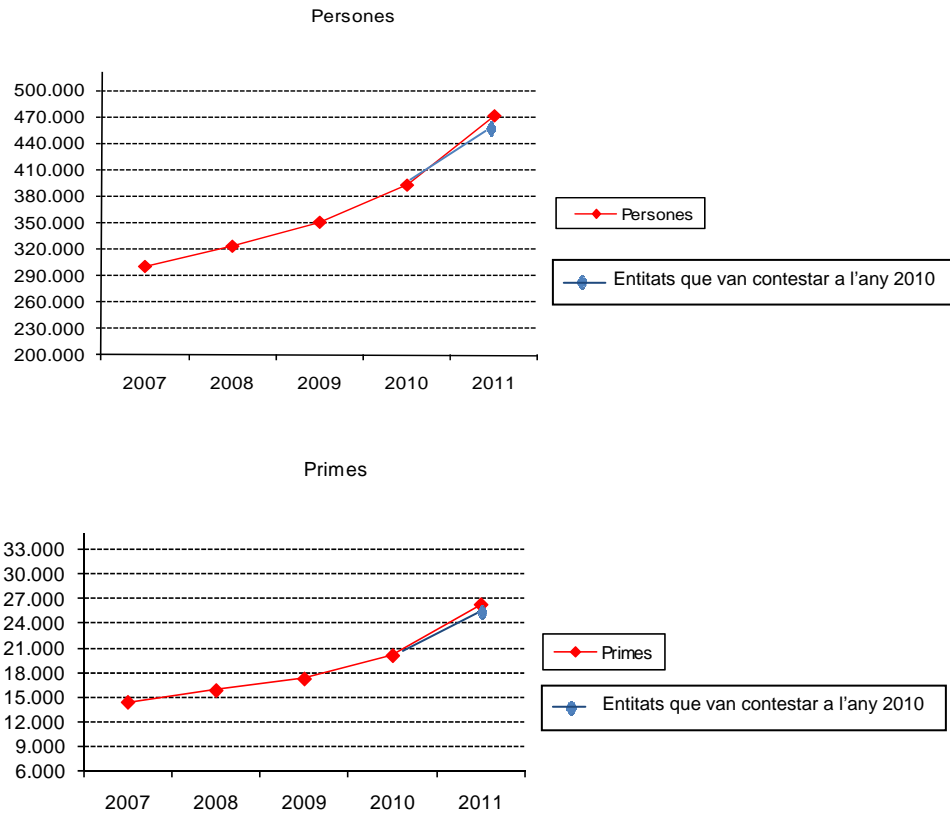
El nombre d'entitats que ofereixen específicament la pòlissa dental és de 35. Tres d'aquestes entitats és la primera vegada que participen. El nombre de persones assegurades amb una pòlissa dental és de 470.327, 17.094 corresponen a les entitats que no havien facilitat les dades per a la memòria de l'any passat (representa el 3,6% de les persones amb aquest tipus de pòlissa). S'hi han declarat unes primes recaptades de 26.252.673 euros

En aquesta edició, si contemplem la població de les entitats que sempre han participat a la memòria, 453.233, s'ha produït un increment del 15,5% en el nombre de persones declarades amb aquest tipus de pòlissa. Pel que fa a les primes recaptades, en les entitats abans esmentades, s'ha produït un increment important del 24,2%.

De totes aquestes entitats, n'hi ha una que ofereix l'opció de contractar exclusivament una pòlissa dental (Mutuam).

Gràfic 3. Pòlisses dentals. Evolució dels últims cinc anys

* En aquesta edició han contestat 3 entitats per primera vegada (17.094 persones i 1.300 milers d'€)



Evolució dels últims cinc anys

	Assistència dental	
	Persones assegurades	Primes (milers d'€)
2007	301.030	15.880
2008	323.723	17.282
2009	350.658	18.710
2010	392.412	20.092
2011 ¹	453.233	24.953
2011 ²	470.327	26.253

¹ Entitats que van contestar a l'any 2010

² En aquesta edició han contestat 4 entitats per primera vegada (17.094 persones i 1.300 milers d'€)

Pòlissa de podologia: persones i primes

De la mateixa manera que en el sector dental, Mutuam també comercialitza una pòlissa de podologia (310 persones).

Quinta de Salut L'Aliança també comercialitza aquest producte de manera independent (quaranta persones).

El total d'ingressos per aquest concepte ha estat de 31.949 euros.

Persones amb cobertura doble per al risc de malaltia a Catalunya

El total de persones amb una assegurança per al risc de malaltia, és a dir, amb pòlisses d'assistència sanitària, mixtes o combinades i de rescabament, és d'1.984.578, 1.959.090 correspon a les entitats que sempre han participat (98,7%). Del total de persones amb una assegurança en el ram de malaltia, el 91,9% gaudeix d'una pòlissa d'assistència sanitària amb prestació de serveis, el 5,4% té una pòlissa mixta o combinada i el 2,7% té una pòlissa de reemborsament.

Nombres de persones amb assegurança en el ram de malaltia Comparació del període 2007-2011

	2007	2008	2009	2010	2011 ¹	2011 ²
Pòlisses d'assistència sanitària	1.639.742 (89,8%)	1.687.267 (89,8%)	1.666.000 (88,1%)	1.680.352 (88,1%)	1.804.748 (92,1%)	1.824.109 (91,9%)
Pòlisses mixtes combinades	58.729 (3,2%)	88.427 (4,7%)	89.044 (4,7%)	77.297 (4,1%)	101.471 (5,2%)	107.598 (5,4%)
Pòlisses de rescabament	127.776 (7%)	101.990 (5,4%)	135.124 (7,2%)	149.476 (7,8%)	52.871 (2,7%)	52.871 (2,7%)
Total	1.826.247	1.877.684	1.890.168	1.907.125	1.959.090	1.984.578

¹Entitats que van contestar a l'any 2010

² En aquesta edició han contestat 4 entitats per primera vegada (19.361 persones amb pòlisses d'assistència sanitària i 6.127 amb pòlisses mixtes)

Primes recaptades

	Milers d'€	Milers d'€
Pòlisses d'assistència sanitària	1.248.400	1.257.844
Pòlisses mixtes o combinades	87.982	93.732
Pòlisses de rescabament	43.409	43.409
Total*	1.379.790	1.394.985

¹ Entitats que van contestar a l'any 2010

² En aquesta edició han contestat 4 entitats per primera vegada

Per calcular el conjunt de persones que tenen una doble cobertura sanitària real a Catalunya, s'ha de restar el nombre de funcionaris del nombre de persones amb una assegurança per al risc de malaltia

Resum de les dades

	2011 ¹	2011 ²
Persones amb pòlisses d'assistència sanitària (serveis complets i/o parcials)	1.804.748	1.824.109
Persones amb pòlissa mixta i/o combinada	101.471	107.598
Persones amb pòlissa de rescabament	52.871	52.871
Total	1.959.090	1.984.578
Percentatge de població catalana amb algun tipus d'assegurança per al risc de malaltia *	26,4%	26,7%

D'aquesta xifra en deduirem el següent:

Funcionaris públics	166.712	166.712
Total de persones amb cobertura doble	1.792.378	1.817.866
Percentatge de la població catalana * amb cobertura doble	24,11%	24,46%

¹ Entitats que van contestar a l'any 2010

² En aquesta edició han contestat 4 entitats per primera vegada (19.361 persones amb pòlisses d'assistència sanitària i 6.127 amb pòlisses mixtes)

* Idescat. Estimació de població postcensal a 31 de desembre de 2011: 7.432.830 persones

Evolució de la població catalana amb cobertura doble durant els últims cinc anys

2007	2008	2009	2010	2011 ¹	2011 ²
23,05%	23,22%	23,05%	23,37%	24,11%	24,46%

¹ Entitats que van contestar a l'any 2010

² En aquesta edició han contestat 4 entitats per primera vegada (19.361 persones amb pòlisses d'assistència sanitària i 6.127 amb pòlisses mixtes)

Comparació 2010-2011

	2010	2011 ¹	2011 ²
Persones amb pòlisses d'assistència sanitària (serveis complets i/o parcials)	1.680.352	1.804.748	1.824.109
Persones amb pòlissa mixta i/o combinada	77.297	101.471	107.598
Persones amb pòlisses de rescabament	149.476	52.871	52.871
Total de persones assegurades	1.907.125	1.959.090	1.984.578

D'aquesta xifra en deduirem el següent:

Funcionaris públics	167.708	166.712	166.712
Total de persones amb cobertura doble	1.739.417	1.792.378	1.817.866
Total de primes recaptades (milions d'euros)	1.303	1.380	1.395

¹ Entitats que van contestar a l'any 2010

² En aquesta edició han contestat 4 entitats per primera vegada (19.361 persones amb pòlisses d'assistència sanitària, 6.127 amb pòlisses mixtes, i un total de 15 milions d'euros)

Percentatge de persones amb cobertura doble segons el tipus de pòlissa (2011)

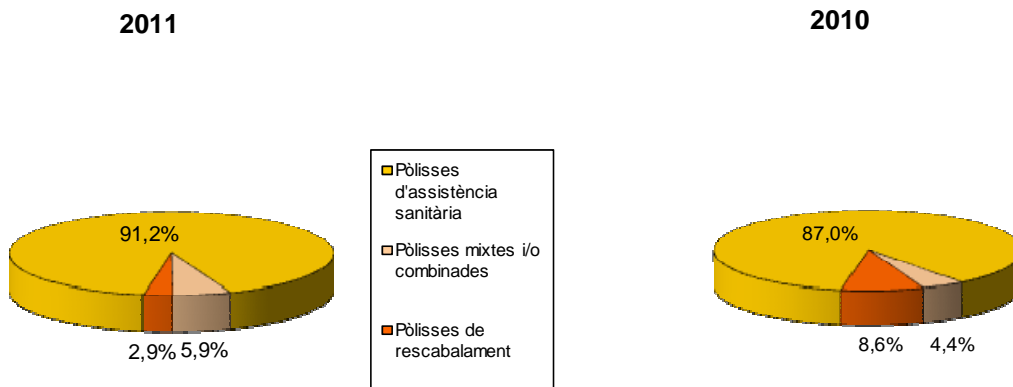
	2011 ¹	2011 ²
Pòlisses d'assistència sanitària	91,4%	91,2%
Pòlisses mixtes i/o combinades	5,7%	5,9%
Pòlisses de rescabament	2,9%	2,9%

¹ Entitats que van contestar a l'any 2010

² En aquesta edició han contestat 4 entitats per primera vegada (19.361 persones amb pòlisses d'assistència sanitària i 6.127 amb pòlisses mixtes)

Gràfic 4. Persones amb cobertura doble segons el tipus de pòlissa

(En aquesta edició han contestat 4 entitats per primera vegada, 19.361 persones amb pòlisses d'assistència sanitària i 6.127 amb pòlisses mixtes)



Àmbit territorial

Abans d'avaluar la distribució geogràfica de la població assegurada, s'ha de conèixer el seu pes relatiu respecte de la població catalana total. Així, la demarcació de Barcelona representa un 73,6% de la població general; la de Girona, un 9,9%; la de Lleida, un 5,8%; i la de Tarragona, un 10,7%.

Del total de persones assegurades de qui es coneix la residència (representativitat del 99,9%), el 79,5% resideix a la demarcació de Barcelona i el 80,6% del total de les primes s'ha recaptat en aquesta província. Tarragona, és la segona província en nombre de persones declarades (156.711), la qual cosa representa el 7,9% del total de persones assegurades. Després ve Girona, amb 153.145 persones declarades (7,7% del total de persones assegurades), i finalment Lleida, amb 97.694 persones (4,9% del total de persones assegurades).

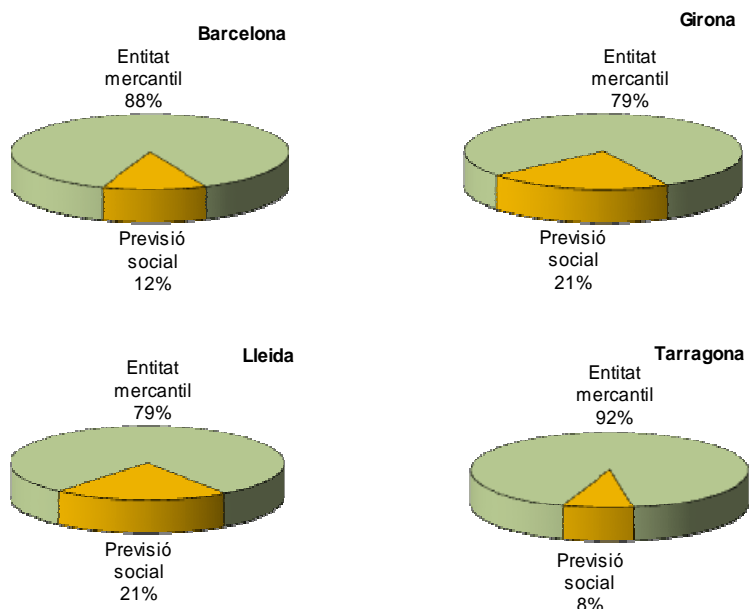
Evolució de la població catalana, per províncies, amb algun tipus d'assegurança mèdica durant els últims tres anys (total de la població catalana segons l'Idescat - Estimació de població postcensal a 31 de desembre de 2011)

	2009	2010	2011 ¹	2011 ²
Barcelona	27,2%	27,6%	28,3%	28,8%
Girona	19,9%	21,9%	20,8%	20,8%
Lleida	21,6%	21,6%	22,3%	22,6%
Tarragona	18,3%	17,3%	19,7%	19,7%

¹ Entitats que van contestar a l'any 2010

² En aquesta edició han contestat 4 entitats per primera vegada

Gràfic 5. Distribució territorial de la cartera



Evolució de la distribució territorial de la cartera dels últims tres anys

		2009	2010	2011 ¹	2011 ²
BARCELONA	Entitats mercantils	1.287.551 (86,4%)	1.312.365 (86,7%)	1.361.826 (87,7%)	1.385.937 (87,9%)
	Entitats de previsió social	202.340 (13,6%)	201.266 (13,3%)	190.640 (12,3%)	190.640 (12,1%)
GIRONA	Entitats mercantils	111.904 (75,4%)	126.226 (78%)	120.472 (78,7%)	120.576 (78,7%)
	Entitats de previsió social	36.537 (24,6%)	35.537 (22%)	32.569 (21,3%)	32.569 (21,3%)
TARRAGONA	Entitats mercantils	134.568 (91,5%)	126.360 (91,7%)	143.724 (91,8%)	143.830 (91,8%)
	Entitats de previsió social	12.422 (8,5%)	11.473 (8,3%)	12.881 (8,2%)	12.881 (8,2%)
LLEIDA	Entitats mercantils	71.030 (75,3%)	71.673 (76,4%)	76.334 (79,1%)	77.501 (79,3%)
	Entitats de previsió social	23.336 (24,7%)	22.192 (23,6%)	20.193 (20,9%)	20.193 (20,7%)

¹ Entitats que van contestar a l'any 2010

² En aquesta edició han contestat 4 entitats per primera vegada

Taula 1. Distribució territorial de la cartera

Representativitat: Persones: 99,9% del total d'afiliats
Primes: 99,9% del total d'afiliats

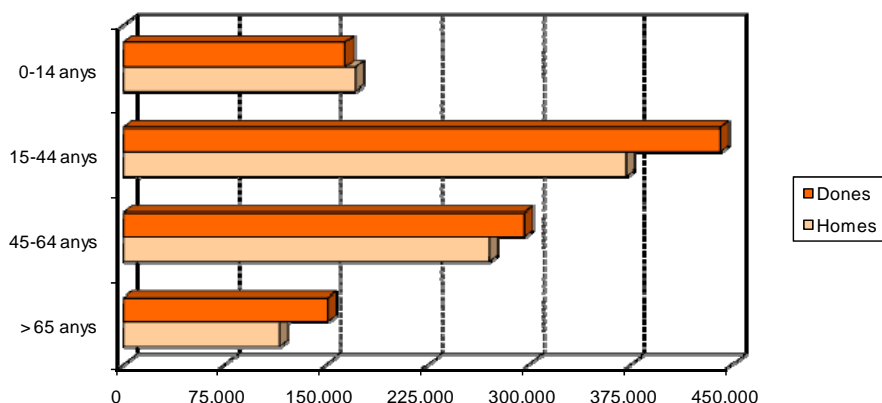
	Entitats de previsió social		Entitats mercantils		Total	
	Persones	Primes €	Persones	Primes €	Persones	Primes €
Barcelona	190.640 (190.640)	140.233.819 (140.233.819)	1.361.826 (1.385.937)	969.454.634 (983.438.021)	1.552.466 (1.576.577)	1.109.688.453 (1.123.671.840)
Girona	32.569 (32.569)	20.787.437 (20.787.437)	120.472 (120.576)	81.392.477 (81.456.202)	153.041 (153.145)	102.179.913 (102.243.638)
Lleida	20.193 (20.193)	14.779.298 (14.779.298)	76.334 (77.501)	52.764.314 (53.801.156)	96.527 (97.694)	67.543.612 (68.580.455)
Tarragona	12.881 (12.881)	11.090.642 (11.090.642)	143.724 (143.830)	87.218.346 (87.317.816)	156.605 (156.711)	983.089.988 (98.408.458)
Total	256.283 (256.283)	186.891.196 (186.891.196)	1.702.356 (1.727.844)	1.191.257.370 (1.206.013.195)	1.958.639 (1.984.127)	1.378.148.566 (1.392.904.391)

Entre parèntesis les dades amb les 4 entitats que han contestat per primera vegada

Estructura de la població

Si s'analitzen les dades demogràfiques per franges d'edat, el grup d'edat més important és el comprès entre els 15 i els 44 anys (41%), seguit del tram de 45-64 anys (28,6%). Del total de persones assegurades de qui es disposa de dades de sexe i/o edat (1.983.536), el 53,2% són dones. El tram de 0-14 anys és l'únic en què el percentatge de dones és inferior al 50%, exactament un 48,9%.

Gràfic: 6. Dades demogràfiques per sexe



La taxa d'envelliment de la població (nombre de persones de més de 65 anys/població total x 100) és del 12,6% per a les persones assegurades a les entitats mercantils i del 18,9% en el cas de les mutualitats de previsió social.

Evolució de les dades demogràfiques per edat dels últims cinc anys (%)

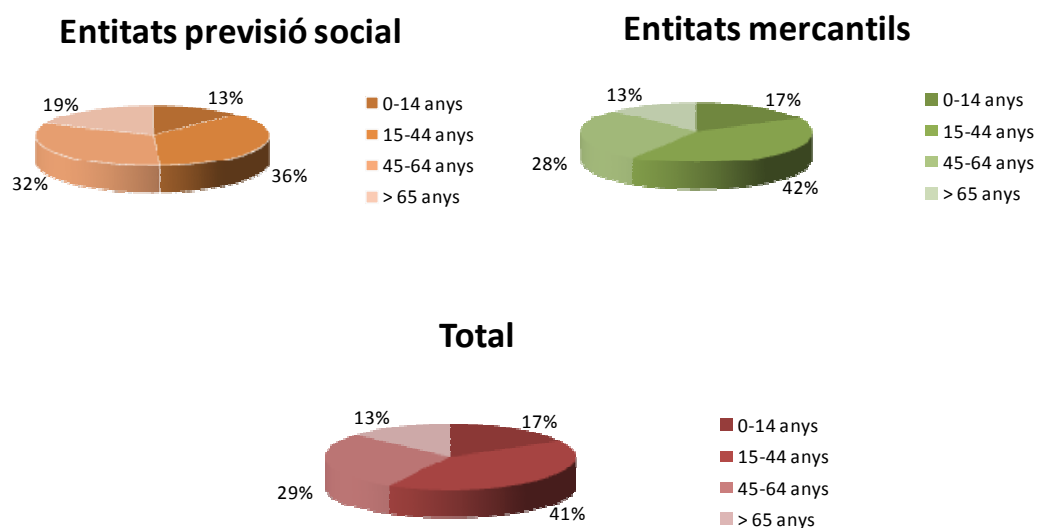
	2007	2008	2009	2010	2011 ¹	2011 ²
0-14	16,3	17,0	16,9	16,8	16,9	16,9
15-44	42,5	41,7	41,4	41,1	40,9	41,0
45-64	27,0	27,2	27,1	28,0	28,6	28,6
> 65	14,1	14,1	14,6	14,1	13,6	13,5

¹ Entitats que van contestar a l'any 2010

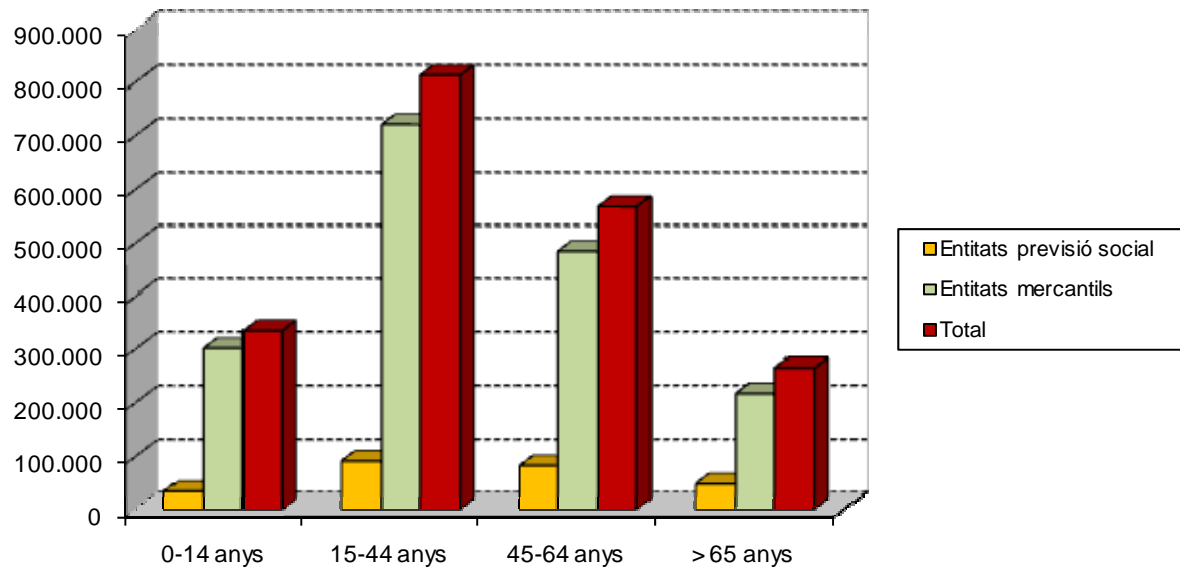
² En aquesta edició han contestat 4 entitats per primera vegada

Si s'observa l'evolució de les dades demogràfiques per edat, no es veu cap diferència significativa entre els anys.

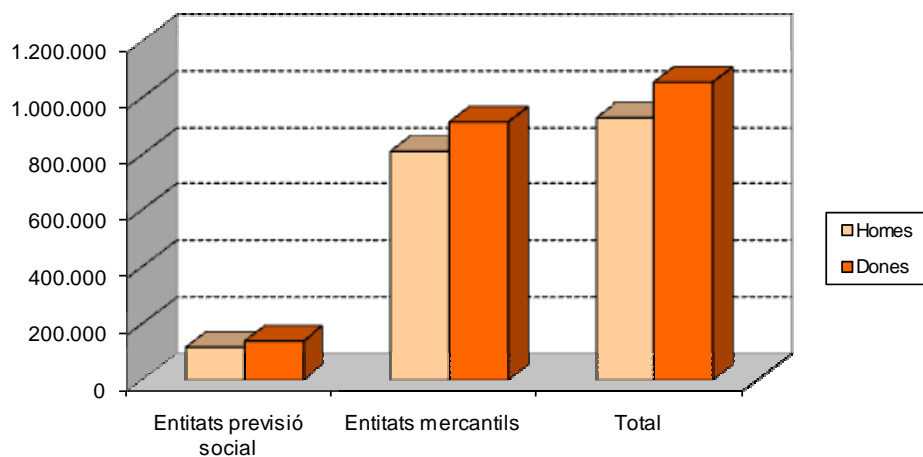
Gràfic 7. Dades demogràfiques per tipus d'entitat



Gràfic 8. Dades demogràfiques per edat i tipus d'entitat



Gràfic 9. Dades demogràfiques per sexe i tipus d'entitat



Taula 2. Dades demogràfiques del col·lectiu d'homes afiliats (representativitat 99,9%)

	Entitats de previsió social		Entitats mercantils		Total	
0-14 anys	17.153	(14,60%)	154.254	(19,00%)	171.407	(18,45%)
15-44 anys	41.970	(35,72%)	329.720	(40,62%)	371.690	(40,00%)
45-64 anys	37.868	(32,23%)	232.969	(28,70%)	270.837	(29,15%)
> 65 anys	20.518	(17,46%)	94.802	(11,68%)	115.320	(12,41%)
Total	117.509		811.745		929.254	

Taula 3. Dades demogràfiques del col·lectiu de dones afiliades (representativitat 99,9%)

	Entitats de previsió social		Entitats mercantils		Total	
0-14 anys	16.628	(11,94%)	147.645	(16,14%)	164.273	(15,58%)
15-44 anys	49.710	(35,70%)	392.097	(42,85%)	441.807	(41,91%)
45-64 anys	44.924	(32,27%)	251.893	(27,53%)	296.817	(28,15%)
> 65 anys	27.963	(20,08%)	123.422	(13,49%)	151.385	(14,36%)
Total	139.225		915.057		1.054.282	

Taula 4. Dades demogràfiques del col·lectiu de persones afiliades (representativitat 99,9%)

	Entitats de previsió social		Entitats mercantils		Total	
0-14 anys	33.781	(13,16%)	301.899	(17,48%)	335.680	(16,92%)
15-44 anys	91.680	(35,71%)	721.817	(41,80%)	813.497	(41,01%)
45-64 anys	82.792	(32,25%)	484.862	(28,08%)	567.654	(28,62%)
> 65 anys	48.481	(18,88%)	218.224	(12,64%)	266.705	(13,45%)
Total	256.734		1.726.802		1.983.536	

Llistat d'entitats Exercici 2011. Dades fins al 31 de desembre de 2011

Entitats amb pòlisses d'assistència sanitària (serveis complets i/o parcials)

Societats anònimes i mutualitats mercantils

Entitat inscrites al Cens-registre	Tipus	Persones	Primes €
ADESLAS, S.A., CIA. DE SEGUROS	SA	284.218	177.492.820,00
AEGÓN UNIÓN ASEGURADORA	SA	31.094	21.627.834,00
AGRUPACIÓ MÚTUA DEL COMERÇ I DE LA INDÚSTRIA	MM	96.176	55.782.854,00
ALLIANZ Compañía de Seguros y Reaseguros, S.A.	SA	22.718	14.048.976,00
AME, ASISTENCIA MÉDICA, CÍA. DE SEGUROS	SA	4.481	2.687.826,00
AMSYR, AGRUPACIÓ SEGUROS Y REASEGUROS	SA	11.914	10.737.063,00
ARESA SEGUROS GENERALES,S.A.	SA	117.788	85.233.665,00
ASISA, ASISTENCIA SANITARIA INTERPROVINCIAL	SA	67.370	38.660.597,00
ASSISTÈNCIA SANITÀRIA COL-LEGIAL, SA	SA	194.375	173.008.671,00
ATLÁNTIDA MÉDICA DE ESPECIALIDADES, S.A.	SA	18.903	14.223.564,19
AVIVA VIDA Y PENSIONES, S.A.	SA	1.420	682.384,00
AXA SEGUROS	SA	74.315	56.824.641,00
CAJA DE SEG. REUN.,CÍA. SEG.Y REAS, S.A. (CASER)	SA	17.249	14.066.454,00
CLINICUM SEGUROS, S.A.	SA	18.434	15.151.057,00
DKV Seguros	SA	155.896	106.638.470,00
FIATC MUTUA D'ASSEGURANCES I REASSEGURACES A PRIMA FIXE	MM	134.440	81.239.062,00
GENERALI ESPAÑA, Sociedad anónima de Seguros y Reaseguros	SA	19.640	19.976.447,00
INSTITUTO SANITARIO, S.A. DE SEGUROS	SA	2.071	1.281.365,00
LA UNIÓN MADRILEÑA DE SEGUROS, S.A.	SA	86	67.458,00
MAPFRE FAMILIAR, S.A.	SA	22.578	11.148.278,00
MUTUA GENERAL DE SEGUROS	SA	944	688.921,00
PREVISIÓN POPULAR DE SEGUROS, S.A.	SA	3.034	1.627.224,36
PREVISORA ESPAÑOLA DE ESPECIALIDADES Y SEGUROS, S.A.	SA	635	427.599,00
REALE SEGUROS GENERALES SA	SA	1.932	1.503.957,00
SANITAS, S.A.	SA	233.612	146.541.449,00
SEGUROS GROUPAMA,SEGUROS Y REASEGUROS, S.A.	SA	5.519	3.563.256,00
VITAL SEGURO, S.A.	SA	13.727	10.272.979,14
SUTOTAL		1.554.569	1.065.204.872

Entitats no inscrites al Cens-registre	Tipus	Persones	Primes €
Cigna Life Insurace Company of Europe S.A.-N.V.	SA	16.687	7.836.757,00
RACC Seguros	SA	1.219	769.180,00

Ges Seguros	SA	352	223.481,29
UNNIM Vida	SA	1.103	615.030,00
SUBTOTAL		19.361	9.444.448,29

TOTAL		1.573.930	1.074.649.320
--------------	--	------------------	----------------------

Mutualitats de previsió social

Entitat inscrites al Cens-registre	Tipus	Persones	Primes €
CAIXA DE PREVISIÓ I ENERGIA, MPS	PS	7.458	3.980.285,00
GERMANDAT DE SANT JOAN BAPTISTA, MPS	PS	3.800	1.175.646,00
LA NOVA ALIANÇA MATARONINA, MPS	PS	2.717	1.077.214,06
MONTEPIO DE CONDUCTORS SANT CRISTÓFOL DE GIRONA I PROVINCIA, MPS A PRIMA FIXA	PS	17.994	11.627.759,00
MÚTUA COMARCAL DE LA SEU D'URGELL, PS	PS	3.027	1.143.700,65
MUTUA DE GRANOLLERS, MPS	PS	18.575	10.142.032,62
MUTUA D'EMPLEATS DELS TRANSPORTS DE BARCELONA, MPS	PS	419	173.713,00
MÚTUA GENERAL DE CATALUNYA DE PS	PS	73.094	69.788.719,00
MÚTUA IGUALADINA DE PREVISIÓ SOCIAL, MPS A PRIMA FIXA	PS	1.373	325.465,00
MÚTUA MANRESANA MUTUALITAT DE PREVISIÓ SOCIAL	PS	8.728	1.184.049,39
MUTUAL-SALUS DE PREVISIÓ SOCIAL, MPS A QUOTA FIXE	PS	3.457	875.345,00
PREVISORA GENERAL MPS A PRIMA FIJA	PS	8.470	5.626.820,00
QUINTA SALUT L'ALIANÇA	PS	98.574	75.713.748,00
SOCIETAT DE SOCORS MUTUS DE MOLLET	PS	2.493	360.302,00
TOTAL		250.179	183.194.799

Entitats que ofereixen pòlisses al col·lectiu de funcionaris públics

Entitat inscrites al Cens-registre	Tipus	Persones	Primes €
ADESLAS, S.A., CIA. DE SEGUROS	SA	62.827	45.873.838,00
ASISA, ASISTENCIA SANITARIA INTERPROVINCIAL	SA	23.032	17.086.846,00
CAJA DE SEG. REUN., CÍA. SEG. Y REAS, S.A. (CASER)	SA	1.144	792.680,00
DKV Seguros	SA	77.677	54.578.633,00
MAPFRE FAMILIAR, S.A.	SA	688	488.148,00
SANITAS, S.A.	SA	1.344	880.928,00
TOTAL		166.712	119.701.073,00

Entitats amb pòlisses mixtes i de rescabament

Societats anònimes i mutualitats mercantils

Entitats inscrites al Cens-registre	Tipus	Persones	Primes €
ADESLAS, S.A., CIA. DE SEGUROS	SA	12.900	9.187.686,00
AGRUPACIÓ MÚTUA DEL COMERÇ I DE LA INDÚSTRIA	MM	944	934.455,00
ALLIANZ Compañía de Seguros y Reaseguros, S.A.	SA	1.631	1.341.938,00
AMSYR, AGRUPACIÓ SEGUROS Y REASEGUROS	SA	667	273.771,00
ARESA SEGUROS GENERALES,S.A.	SA	553	446.433,00
ASEFA,SA SEGUROS Y REASEGUROS	SA	20.841	14.964.036,00
ASSISTÈNCIA SANITÀRIA COL-LEGIAL, SA	SA	4.295	539.450,00
ATLÀNTIDA MÉDICA DE ESPECIALIDADES, S.A.	SA	124	143.305,77
AVIVA VIDA Y PENSIONES, S.A.	SA	1.359	440.841,00
AXA SEGUROS	SA	30.070	27.015.785,00
DKV Seguros	SA	17.892	19.411.560,00
FIATC MUTUA D'ASSEGURANCES I REASSEGURACES A PRIMA FIXE	MM	922	946.537,00
GENERALI ESPAÑA, Sociedad anónima de Seguros y Reaseguros	SA	8.480	7.628.919,00
MAPFRE FAMILIAR, S.A.	SA	16.209	16.033.543,00
MUTUA GENERAL DE SEGUROS	SA	95	66.208,00
SANITAS, S.A.	SA	28.282	24.144.362,00
SEGUROS GROUPAMA,SEGUROS Y REASEGUROS, S.A.	SA	2.523	2.988.667,00
SUBTOTAL		147.787	126.507.497

Entitats no inscrites al Cens-registre	Tipus	Persones	Primes €
Cigna Life Insurance Company of Europe S.A.-N.V.	SA	5.936	5.586.979,00
RACC Seguros	SA	191	162.959,00
SUBTOTAL		6.127	5.749.938

TOTAL		153.914	132.257.435
--------------	--	----------------	--------------------

Mutualitats de previsió social

Entitats inscrites al Cens-registre	Tipus	Persones	Primes €
MÚTUA DE TERRASSA, MPS	PS	4.905	3.491.314,00
MÚTUA GENERAL DE CATALUNYA DE PS	PS	314	400.130,00
MÚTUA MANRESANA MUTUALITAT DE PREVISIÓ SOCIAL	PS	832	466.982,20
PREVISORA GENERAL MPS A PRIMA FIJA	PS	162	197.572,00
QUINTA SALUT L'ALIANÇA	PS	342	327.168,00
TOTAL		6.555	4.883.166

Entitats que ofereixen pòlissa dental

Entitats inscrites al Cens-registre	Tipus	Persones	Primes €
ADESLAS, S.A., CIA. DE SEGUROS	SA	184.065	10.061.128,00
AEGÓN UNIÓN ASEGURADORA	SA	3.309	300.920,00
ALLIANZ Compañía de Seguros y Reaseguros, S.A.	SA	24.869	935.193,00
AME, ASISTENCIA MÉDICA, CÍA. DE SEGUROS	SA	2.382	155.090,00
AMSYR, AGRUPACIÓ SEGUROS Y REASEGUROS	SA	1.488	97.206,00
ARESA SEGUROS GENERALES, S.A.	SA	8.840	848.559,00
ASISA, ASISTENCIA SANITARIA INTERPROVINCIAL	SA	6.272	303.938,00
ATLÁNTIDA MÉDICA DE ESPECIALIDADES, S.A.	SA	7.622	160.906,10
AVIVA VIDA Y PENSIONES, S.A.	SA	202	11.550,00
AXA SEGUROS	SA	2.405	117.020,00
CAJA DE SEG. REUN., CÍA. SEG. Y REAS, S.A. (CASER)	SA	668	51.108,00
CLINICUM SEGUROS, S.A.	SA	7.384	490.940,00
DKV Seguros	SA	5.967	355.763,00
FIATC MUTUA D'ASSEGURANCES I REASSEGURACES A PRIMA FIXE	MM	10.249	521.802,00
GENERALI ESPAÑA, Sociedad anónima de Seguros y Reaseguros	SA	1.986	105.856,00
INSTITUTO SANITARIO, S.A. DE SEGUROS	SA	76	8.709,00
LA NOVA ALIANÇA MATARONINA, MPS	PS	244	15.950,00
LA UNIÓN MADRILEÑA DE SEGUROS, S.A.	SA	20	140,00
MAPFRE FAMILIAR, S.A.	SA	4.506	279.955,00
MONTEPIO DE CONDUCTORS SANT CRISTÓFOL DE GIRONA I PROVINCIA, MPS A PRIMA FIXA	PS	10	216,00
MUTUA DE GRANOLLERS, MPS	PS	578	46.432,84
MÚTUA DE TERRASSA, MPS	PS	932	61.447,00

MÚTUA GENERAL DE CATALUNYA DE PS	PS	12.703	877.680,00
MÚTUA MANRESANA MUTUALITAT DE PREVISIÓ SOCIAL	PS	563	28.255,19
MUTUAL-SALUS DE PREVISIÓ SOCIAL, MPS A QUOTA FIXE	PS	311	18.223,00
MUTUAM, MÚTUA DE PREVISIÓ SOCIAL	PS	1.190	99.769,00
PREVISORA ESPAÑOLA DE ESPECIALIDADES Y SEGUROS, S.A.	SA	6.085	195.931,00
QUINTA SALUT L'ALIANÇA	PS	45.321	2.767.273,00
REALE SEGUROS GENERALES SA	SA	21	1.521,00
SANITAS, S.A.	SA	108.663	5.760.527,00
SEGUROS GROUPAMA, SEGUROS Y REASEGUROS, S.A.	SA	141	14.051,00
VITAL SEGURO, S.A.	SA	4.161	260.026,32
SUBTOTAL		453.233	24.953.085,45

Entitats no inscrites al Cens-registre	Tipus	Persones	Primes €
Cigna Life Insurance Company of Europe S.A.-N.V.	SA	1.094	81.403,00
RACC Seguros	SA	15.799	1.207.222,00
Ges Seguros	SA	201	10.962,63
SUBTOTAL		17.094	1.299.587,63

TOTAL		470.327	26.252.673,08
--------------	--	----------------	----------------------

Llistat d'entitats del sector d'assegurances del ram de malaltia

Entitats ordenades per nombre de persones assegurades

Entitats inscrites al Cens-registre	Tipus	Persones	Primes €
ADESLAS, S.A., CIA. DE SEGUROS	SA	297.118	186.680.506,00
SANITAS, S.A.	SA	261.894	170.685.811,00
ASSISTÈNCIA SANITÀRIA COL-LEGIAL, SA	SA	198.670	173.548.121,00
DKV Seguros	SA	173.788	126.050.030,00
FIATC MUTUA D'ASSEGURANCES I REASSEGURACES A PRIMA FIXE	MM	135.362	82.185.599,00
ARESA SEGUROS GENERALES,S.A.	SA	118.341	85.680.098,00
AXA SEGUROS	SA	104.385	83.840.426,00
QUINTA SALUT L'ALIANÇA	PS	98.916	76.040.916,00
AGRUPACIÓ MÚTUA DEL COMERÇ I DE LA INDÚSTRIA	MM	97.120	56.717.309,00
MÚTUA GENERAL DE CATALUNYA DE PS	PS	73.408	70.188.849,00
ASISA, ASISTENCIA SANITARIA INTERPROVINCIAL	SA	67.370	38.660.597,00
MAPFRE FAMILIAR, S.A.	SA	38.787	27.181.821,00
AEGÓN UNIÓN ASEGURADORA	SA	31.094	21.627.834,00
GENERALI ESPAÑA, Sociedad anónima de Seguros y Reaseguros	SA	28.120	27.605.366,00
ALLIANZ Compañía de Seguros y Reaseguros, S.A.	SA	24.349	15.390.914,00
ASEFA,SA SEGUROS Y REASEGUROS	SA	20.841	14.964.036,00
ATLÁNTIDA MÉDICA DE ESPECIALIDADES, S.A.	SA	19.027	14.366.869,96
MUTUA DE GRANOLLERS, MPS	PS	18.575	10.142.032,62
CLINICUM SEGUROS, S.A.	SA	18.434	15.151.057,00
MONTEPIO DE CONDUCTORS SANT CRISTÓFOL DE GIRONA I PROVINCIA, MPS A PRIMA FIXA	PS	17.994	11.627.759,00
CAJA DE SEG. REUN.,CÍA. SEG.Y REAS, S.A. (CASER)	SA	17.249	14.066.454,00
VITAL SEGURO, S.A.	SA	13.727	10.272.979,14
AMSYR, AGRUPACIÓ SEGUROS Y REASEGUROS	SA	12.581	11.010.834,00
MÚTUA MANRESANA MUTUALITAT DE PREVISIÓ SOCIAL	PS	9.560	1.651.031,59
PREVISORA GENERAL MPS A PRIMA FIJA	PS	8.632	5.824.392,00
SEGUROS GROUPAMA,SEGUROS Y REASEGUROS, S.A.	SA	8.042	6.551.923,00
CAIXA DE PREVISIÓ I ENERGIA, MPS	PS	7.458	3.980.285,00

MÚTUA DE TERRASSA, MPS	PS	4.905	3.491.314,00
AME, ASISTENCIA MÉDICA, CÍA. DE SEGUROS	SA	4.481	2.687.826,00
GERMANDAT DE SANT JOAN BAPTISTA, MPS	PS	3.800	1.175.646,00
MUTUAL-SALUS DE PREVISIÓ SOCIAL, MPS A QUOTA FIXE	PS	3.457	875.345,00
PREVISIÓN POPULAR DE SEGUROS, S.A.	SA	3.034	1.627.224,36
MÚTUA COMARCAL DE LA SEU D'URGELL, PS	PS	3.027	1.143.700,65
AVIVA VIDA Y PENSIONES, S.A.	SA	2.779	1.123.225,00
LA NOVA ALIANÇA MATARONINA, MPS	PS	2.717	1.077.214,06
SOCIETAT DE SOCORS MUTUS DE MOLLET	PS	2.493	360.302,00
INSTITUTO SANITARIO, S.A. DE SEGUROS	SA	2.071	1.281.365,00
REALE SEGUROS GENERALES SA	SA	1.932	1.503.957,00
MÚTUA IGUALADINA DE PREVISIÓN SOCIAL, MPS A PRIMA FIXA	PS	1.373	325.465,00
MUTUA GENERAL DE SEGUROS	SA	1.039	755.129,00
PREVISORA ESPAÑOLA DE ESPECIALIDADES Y SEGUROS, S.A.	SA	635	427.599,00
MUTUA D'EMPLEATS DELS TRANSPORTS DE BARCELONA, MPS	PS	419	173.713,00
LA UNIÓN MADRILEÑA DE SEGUROS, S.A.	SA	86	67.458,00
SUBTOTAL		1.959.090	1.379.790.333,38

Entitats no inscrites al Cens-registre	Tipus	Persones	Primes €
Cigna Life Insurace Company of Europe S.A.-N.V.	SA	22.623	13.423.736,00
RACC Seguros	SA	1.410	932.139,00
UNNIM Vida	SA	1.103	615.030,00
Ges Seguros	SA	352	223.481,29
SUBTOTAL		25.488	15.194.386,29
TOTAL		1.984.578	1.394.984.719,67

Entitats ordenades per ingressos de primes

Entitats inscrites al Cens-registre	Tipus	Persones	Primes €
ADESLAS, S.A., CIA. DE SEGUROS	SA	297.118	186.680.506,00
ASSISTÈNCIA SANITÀRIA COL-LEGIAL, SA	SA	198.670	173.548.121,00
SANITAS, S.A.	SA	261.894	170.685.811,00
DKV Seguros	SA	173.788	126.050.030,00
ARESA SEGUROS GENERALES,S.A.	SA	118.341	85.680.098,00
AXA SEGUROS	SA	104.385	83.840.426,00
FIATC MUTUA D'ASSEGURANCES I REASSEGURACES A PRIMA FIXE	MM	135.362	82.185.599,00
QUINTA SALUT L'ALIANÇA	PS	98.916	76.040.916,00
MÚTUA GENERAL DE CATALUNYA DE PS	PS	73.408	70.188.849,00
AGRUPACIÓ MÚTUA DEL COMERÇ I DE LA INDÚSTRIA	MM	97.120	56.717.309,00
ASISA, ASISTENCIA SANITARIA INTERPROVINCIAL	SA	67.370	38.660.597,00
GENERALI ESPAÑA, Sociedad anónima de Seguros y Reaseguros	SA	28.120	27.605.366,00
MAPFRE FAMILIAR, S.A.	SA	38.787	27.181.821,00
AEGÓN UNIÓN ASEGURADORA	SA	31.094	21.627.834,00
ALLIANZ Compañía de Seguros y Reaseguros, S.A.	SA	24.349	15.390.914,00
CLINICUM SEGUROS, S.A.	SA	18.434	15.151.057,00
ASEFA,SA SEGUROS Y REASEGUROS	SA	20.841	14.964.036,00
ATLÁNTIDA MÉDICA DE ESPECIALIDADES, S.A.	SA	19.027	14.366.869,96
CAJA DE SEG. REUN.,CÍA. SEG.Y REAS, S.A. (CASER)	SA	17.249	14.066.454,00
MONTEPIO DE CONDUCTORS SANT CRISTÓFOL DE GIRONA I PROVINCIA, MPS A PRIMA FIXA	PS	17.994	11.627.759,00
AMSYR, AGRUPACIÓ SEGUROS Y REASEGUROS	SA	12.581	11.010.834,00
VITAL SEGURO, S.A.	SA	13.727	10.272.979,14
MUTUA DE GRANOLLERS, MPS	PS	18.575	10.142.032,62
SEGUROS GROUPAMA,SEGUROS Y REASEGUROS, S.A.	SA	8.042	6.551.923,00
PREVISORA GENERAL MPS A PRIMA FIJA	PS	8.632	5.824.392,00
CAIXA DE PREVISIÓ I ENERGIA, MPS	PS	7.458	3.980.285,00
MÚTUA DE TERRASSA, MPS	PS	4.905	3.491.314,00
AME, ASISTENCIA MÉDICA, CÍA. DE SEGUROS	SA	4.481	2.687.826,00
MÚTUA MANRESANA MUTUALITAT DE PREVISIÓ SOCIAL	PS	9.560	1.651.031,59
PREVISIÓN POPULAR DE SEGUROS, S.A.	SA	3.034	1.627.224,36

REALE SEGUROS GENERALES SA	SA	1.932	1.503.957,00
INSTITUTO SANITARIO, S.A. DE SEGUROS	SA	2.071	1.281.365,00
GERMANDAT DE SANT JOAN BAPTISTA, MPS	PS	3.800	1.175.646,00
MÚTUA COMARCAL DE LA SEU D'URGELL, PS	PS	3.027	1.143.700,65
AVIVA VIDA Y PENSIONES, S.A.	SA	2.779	1.123.225,00
LA NOVA ALIANÇA MATARONINA, MPS	PS	2.717	1.077.214,06
MUTUAL-SALUS DE PREVISIÓ SOCIAL, MPS A QUOTA FIXE	PS	3.457	875.345,00
MUTUA GENERAL DE SEGUROS	SA	1.039	755.129,00
PREVISORA ESPAÑOLA DE ESPECIALIDADES Y SEGUROS, S.A.	SA	635	427.599,00
SOCIETAT DE SOCORS MUTUS DE MOLLET	PS	2.493	360.302,00
MÚTUA IGUALADINA DE PREVISIÓN SOCIAL, MPS A PRIMA FIXA	PS	1.373	325.465,00
MUTUA D'EMPLEATS DELS TRANSPORTS DE BARCELONA, MPS	PS	419	173.713,00
LA UNIÓN MADRILEÑA DE SEGUROS, S.A.	SA	86	67.458,00
SUBTOTAL		1.959.090	1.379.790.333,38

Entitats no inscrites al Cens-registre	Tipus	Persones	Primes €
Cigna Life Insurance Company of Europe S.A.-N.V.	SA	22.623	13.423.736,00
RACC Seguros	SA	1.410	932.139,00
UNNIM Vida	SA	1.103	615.030,00
Ges Seguros	SA	352	223.481,29
SUBTOTAL		25.488	15.194.386,29
TOTAL		1.984.578	1.394.984.719,67

Entitats participants

Entitats inscrites al Cens-registre

ADESLAS, S.A., CÍA. DE SEGUROS

AEGÓN UNIÓN ASEGURADORA

AGRUPACIÓ MÚTUA DEL COMERÇ I DE LA INDÚSTRIA

ALLIANZ, Compañía de Seguros y Reaseguros, S.A.

AME, ASISTENCIA MÉDICA, CÍA. DE SEGUROS

AMSYR AGRUPACIÓ SEGUROS Y REASEGUROS

ARESA SEGUROS GENERALES, S.A.

ASEFA, COMPAÑIA DE SEGUROS

ASISA, ASISTENCIA SANITARIA INTERPROVINCIAL

ASSISTÈNCIA SANITÀRIA COL·LEGIAL, SA

ATLÁNTIDA MÉDICA DE ESPECIALIDADES, S.A.

AVIVA VIDA Y PENSIONES, S.A.

AXA SEGUROS

CAIXA DE PREVISIÓ I ENERGIA, MPS

CAJA DE SEG. REUN.,CÍA. SEG.Y REAS, S.A. (CASER)

CLINICUM SEGUROS, S.A.

DKV Seguros

FIATC MUTUA DE SEGUROS GENERALES

GENERALI ESPAÑA

GERMANDAT SANT JOAN BAPTISTA, MPS

INSTITUTO SANITARIO, S.A. DE SEGUROS

LA NOVA ALIANÇA MATARONINA

LA UNIÓN MADRILEÑA DE SEGUROS, S.A.

MAPFRE FAMILIAR, S.A

MONTEPIO DE CONDUCTORS SANT CRISTÒFOL

MÚTUA COMARCAL DE LA SEU D'URGELL, PS

MUTUA DE GRANOLLERS, MPS

MUTUA DE EMPLE. DE TRANSPORTES DE BARCELONA

MÚTUA DE TERRASSA ASSEGUANCES

MÚTUA GENERAL DE CATALUNYA DE PS

MUTUA GENERAL DE SEGUROS

MÚTUA IGUALADINA DE PREVISIÓ SOCIAL, MPS A PRIMA FIXA

MÚTUA MANRESANA, MUTUALITAT DE PREVISIÓ SOCIAL

MUTUAL-SALUS, DE PREVISIÓ SOCIAL, M.P.S. A QUOTA FIXA

MUTUAM, MÚTUA DE PREVISIÓ SOCIAL

PREVISIÓN POPULAR DE SEGUROS

PREVISORA ESPAÑOLA DE ESPECIALIDADES

PREVISORA GENERAL, MUTUALITAT PREVISIÓN SOCIAL

QUINTA SALUT L'ALIANÇA

REALE SEGUROS GENERALES, S.A.

SANITAS

SEGUROS GROUPAMA, SEGUROS Y REASEGUROS, S.A.

SOCIETAT DE SOCORS MUTUS DE MOLLET

VITAL SEGUROS

Entitats no inscrites al Cens-registre

CIGNYA LIFE INSURANCE COMPANY OF EUROPE

GES SEGUROS

RACC SEGUROS

UNNIM VIDA

