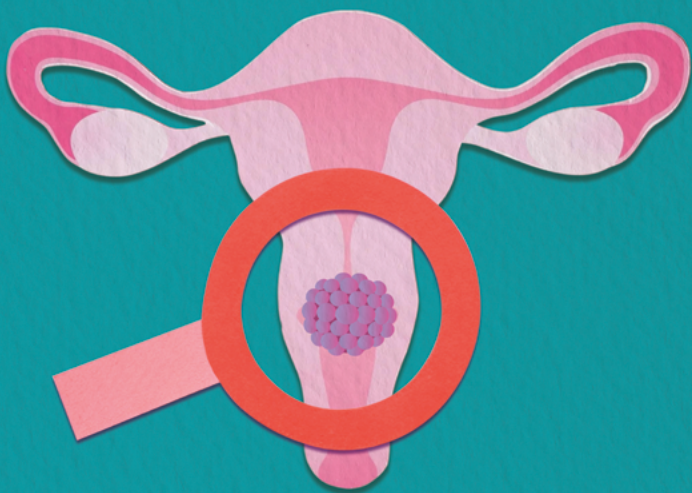


Programa de deteccion precòça deth
càncer de còth uterin

**S'as entre
25 e 65 ans**



**HÈ-TE
ERA PRÒVA!**

1 Ara tòque hèr-te era pròva tà preveir eth càncer de còth uterin!

Era pròva de deteccion precòça -citologia o deteccion deth virus deth papillòma uman (VPH)- ei ua pròva **gratuïta, rapida, senzilla e indolora**.

Es **professionaus sanitaris** rrecuelhen ua mòstra de cellules deth còth uterin damb un petit escobilhon que s'introdusís a trauès dera vagina.



→ **S'as entre 25 e 29 ans**

Era mòstra servís entà hèr ua **citologia** e estudiar es cellules deth còth uterin entà detectar se i a lesions.

Se non se tròben lesions, era pròva **se repetís ath cap de 3 ans**.

→ **S'as entre 30 e 65 ans**

Era mòstra servís entà detectar era **preséncia del VPH**, f abans de qu'apareishen lesions e tot enes cellules deth còth uterin.

Se non se detècte eth virus, era pròva **se repetís ath cap de 5 ans**.

2 Dilhèu penses: “... e se dongui positiu ena pròva?”

Se das positiu ena pròva, **non te preocupes:**
non vò díder qu’ages càncer de còth uterin.

- 1. Un professionau sanitari contactarà damb tu** e programarà ua visita presenciau en Serviçi d’Atencion ara Salut Sexuau e Reproductiva (ASSIR), a on te haràn pròves addicionaus tà confirmar eth diagnostic.
- 2. Si es confirmèsse era existència de lesions** enes cellules deth còth uterin, eth professionau sanitari te propositarà eth seguiment o tractament a seguir.
- 3. Se se detectèsse ua infeccion peth VPH sense lesions**, se vigilarà aguesta infeccion periodicament enquia que desapareishe ja que, malerosament, non existís cap de tractament qu’age demostrat èster eficaç, ne entà eliminar ne entà ajudar a eliminar eth VPH.



3 Ei treball de toti mantier a raia eth VPH!

1. Vacunacion

Era vacunacion contra eth PH ei era **melhor airina entà previer eth càncer de còth uterin**. Protegís dauant era màger part de tipus de VPH que pòden provocar càncer.

Era sua major efectivitat s'artenh quan s'administre **abans der inici dera activitat sexuau**. Per aquest motiu s'administre gratuïtament laguens deth calendari de vacunacion escolara as alumnes de siesau de primària.



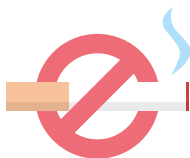
2. Preservatiu

Er us de preservatiu enes relacions sexuaus **reduís era infeccion peth VPH** e d'autres infeccions de transmission sexuau.



3. Non humar

Ei un **factor de proteccion** entà evitar la progression des lesions.



4. Pròves de deteccion precòça

Cau participar en **Programa de deteccion precòça deth càncer de còth uterin** enes intervaus de temps establidi a despiet d'auer seguit es mesures de prevencion anteriores.

Quina relació hi ha entre el virus del papil·loma humà (VPH) i el càncer de còl·leg uterí?

El VPH és la causa principal en el desenvolupament del càncer de còl·leg uterí

80%



El VPH se transmet per **contacte sexual**. És una infecció molt comuna: el 80% de la població sexualment activa **s'infectarà per aquest virus** en algun moment de la seva vida.

▶ És important saber que **tenir una infecció de VPH no implica tenir o desenvolupar un càncer de còl·leg uterí.**

▶ En **9 de cada 10 casos** una infecció se resoldrà per ella mateixa, sense provocar-ne símptomes ni lesions.



▶ Entre una infecció de VPH i la detecció del càncer de còl·leg uterí poden passar de **10 a 15 anys**.

▶ La participació en el Programa de detecció precoç seguint les recomanacions establides, contribueix a **reduir els casos i les morts** per aquest càncer en un



70-80%



S'as quassevolh dobte, consulta ath
professional sanitari de referència.

Trobaràs més informacion sus aquest
tèma en web deth Canal Salut
**canalsalut.gencat.cat/ca/salut-a-z/c/
cancer/deteccio-precoc/programes/
coll-uteri/**,
escanejant aquest còdi QR:



o picant tath

061/Salut
Respon

Pretz següentes era operadora.



Next Generation
Catalunya

/Salut



Generalitat
de Catalunya

Damb era collaboracion:



Finançat per
la Unió Europea
NextGenerationEU



GOBIERNO
DE ESPAÑA



Plan de Recuperación,
Transformación
y Resiliencia