

Memòria 2006

Entitats d'assegurança lliure d'assistència sanitària



Generalitat de Catalunya
Departament de Salut
**Direcció General
de Recursos Sanitaris**

Barcelona, juny de 2007

Direcció General de Recursos Sanitaris
Rafael Manzanera López

Subdirecció General de Serveis Sanitaris
Lluís Torralba Novella

Elaboració de les dades, redacció i coordinació:

Servei d'Autorització i Registre d'Entitats, Centres i Serveis Sanitaris
Arantxa Unamuno Achúcarro
Montserrat Gil Sallén
Maria Cristina Borbón Ribera
Montserrat Riera Anglada

Generalitat de Catalunya
Departament de Salut

Sumari

Sector d'assegurances del ram de malaltia	5
Tipus de pòlisses	7
Pòlisses d'assistència sanitària, prestació de serveis	7
Persones i primes de serveis complets.....	7
Persones i primes de serveis parcials.....	7
Distribució entre entitats mercantils i mútues de previsió social	8
Funcionaris públics	8
Evolució dels últims cinc anys.....	8
Població assegurada en les entitats d'assegurança lliure amb serveis complets i/o parcials.	9
Població assegurada en les entitats mercantils amb serveis complets i/o parcials.....	9
Població assegurada en les mútues de previsió social amb serveis complets i/o parcials.	9
Evolució dels últims cinc anys.....	10
Pòlisses mixtes i de rescabament	11
Persones amb pòlisses mixtes i/o combinades i primes recaptades	11
Persones amb pòlisses de rescabament i primes recaptades	11
Distribució entre entitats mercantils i mútues de previsió social	11
Altres tipus de pòlisses	12
Pòlissa dental: persones i primes	12
Evolució dels últims cinc anys.....	13
Pòlissa podològica: persones i primes.....	13
Persones amb doble cobertura pel risc de malaltia a Catalunya	14
Nombres de persones amb assegurança en el ram de malaltia.	14
Primes recaptades	14
Resum de les dades	15
Percentatge de persones amb doble cobertura per tipus de pòlisses (2006)	16
Àmbit territorial.....	17
Evolució dels últims 3 anys de la població catalana amb algun tipus d'assegurança mèdica	17
Evolució de la distribució territorial de la cartera dels últims 3 anys	18
Estructura de la població	19
Evolució de les dades demogràfiques per edat dels últims cinc anys (%)	20
Llistat d'entitats	23
Entitats amb pòlisses d'assistència sanitària (serveis complets i/o parcials)	23
Societats anònimes i mutualitats mercantils	23
Mutualitats de previsió social	24
Entitats que ofereixen pòlisses al col·lectiu de funcionaris públics	24
Entitats amb pòlisses mixtes i/o de rescabament.....	25
Societats anònimes i mutualitats mercantils	25

Mutualitats de previsió social	25
Entitats que ofereixen pòlissa dental	26
Llistat d'entitats del sector d'assegurances del ram de malaltia	27
Entitats ordenades per nombre de persones assegurades.....	27
Entitats ordenades per ingressos de primes	29

Índex de gràfics

Gràfic 1. Pòlisses d'assistència sanitària (serveis complets i/o parcials).....	10
Gràfic 2. Població assegurada amb assistència sanitària (serveis complets i/o parcials).....	10
Gràfic 3. Pòlisses dentals. Evolució dels últims cinc anys	12
Gràfic 4. Persones amb doble cobertura per tipus de pòlisses	16
Gràfic 5. Distribució territorial de la cartera	18
Gràfic 6. Dades demogràfiques per sexe	19
Gràfic 7. Dades demogràfiques per tipus d'entitat	20
Gràfic 8. Dades demogràfiques per edat i tipus d'entitat	21
Gràfic 9. Dades demogràfiques per sexe i tipus d'entitat	21

Índex de taules

Taula 1. Distribució territorial de la cartera	19
Taula 2. Dades demogràfiques del col·lectiu d'homes afiliats.....	22
Taula 3. Dades demogràfiques del col·lectiu de dones afiliades	22
Taula 4. Dades demogràfiques del col·lectiu d'afiliats	22

Sector d'assegurances del ram de malaltia

Amb aquesta publicació, la *Memòria 2006*, es vol integrar tota la informació del sector d'assegurances del ram de malaltia i tractar exclusivament el desglossament de la cartera i les dades demogràfiques a Catalunya. És una eina essencial que permet conèixer la població catalana que disposa d'una doble cobertura per al risc de malaltia i que, a més, assenyala l'evolució anual del sector.

El qüestionari per elaborar aquesta Memòria, es fa arribar a totes aquelles entitats i companyies d'assegurances que disposen, en el mercat, de pòlisses de prestacions de serveis o ofereixen a les persones assegurades una assegurança pel risc de malaltia amb rescabament de despeses. Aquest qüestionari s'ha enviat a 56 entitats, dues de les quals no estan inscrites al Cens-registre d'Entitats d'Assegurança Lliure d'Assistència Medicofarmacèutica.

Les dades facilitades per les entitats provenen del nombre de persones assegurades fins al 31 de desembre de 2006 i les primes que es presenten són primes brutes, és a dir, inclouen els impostos.

En aquesta edició ens trobem que dues entitats mercantils s'han donat de baixa del Cens-registre.

Durant l'any 2006, el total de persones que van gaudir d'una assegurança en el ram de malaltia, a Catalunya, és d'1.742.602, que, en aquesta edició, representa un increment del 3,25%, més d'un punt per sobre del que va succeir al 2005.

El total d'ingressos per primes declarades, l'any 2006, de totes les entitats que ofereixen algun tipus d'assegurança en el ram de malaltia ha estat de 1.054 milions d'euros i comparant-ho amb els ingressos declarats l'any 2005 resulta un increment del 8,9%.

Les dades de les pòlisses dentals es presenten separades de les d'assistència sanitària, encara que no totes les entitats poden assegurar que les persones que disposen d'una pòlissa d'assistència sanitària també en tenen una dental o viceversa. Al 2006 es declara

que un total de 254.493 persones gaudeixen d'una pòlissa dental de manera específica, fet que representa un increment respecte al 2005 del 4,7%. El total d'ingressos per primes dentals declarades al 2006 ha estat de 14.457.682 d'euros (increment del 20% respecte a l'any anterior, el més gran des de que es recull a la Memòria).

A continuació, es fa una exposició de la situació d'aquest sector, segons el tipus de pòlisses que s'ofereixen al mercat.

Tipus de pòlisses

Pòlisses d'assistència sanitària (prestació de serveis)

La pòlissa d'assistència sanitària és aquella per la qual la persona assegurada gaudeix d'una atenció sanitària. En una guia mèdica hi ha consignats tots els professionals i serveis mèdics a partir dels quals se li facilitarà aquesta assistència.

Persones i primes de serveis complets

Un total de 45 entitats contesten que ofereixen pòlisses d'assistència sanitària general (serveis complets), és a dir, que cobreixen serveis d'atenció primària i també d'atenció hospitalària.

La població assegurada amb aquest tipus de pòlisses ha estat d'1.457.243. El total d'ingressos per primes ha estat de 897 milions d'euros.

Segons el que es recull a la Memòria, tan sols el 5,4% de la població assegurada amb serveis complets ho està mitjançant el tipus de pagament capítatiu; en els últims cinc anys hi ha hagut un descens de població molt evident, atès que l'any 2001 aquesta era del 7,9%.

Es continua fent la raó, sense diferenciar els trams d'edat, per tal de fer una aproximació al cost de la prima per persona, encara que hi ha entitats que calculen les primes utilitzant taules de morbiditat que defineixen el risc en funció de l'edat i el sexe, però creiem que la dada és d'interès. Així el preu mitjà anual de la pòlissa de serveis complets és de 628,22 euros, en la modalitat de pagament per acte mèdic, i de 390,14 euros, en la de pagament capítatiu.

Persones i primes de serveis parcials

Les entitats que declaren oferir serveis parcials, és a dir, pòlisses d'atenció primària o d'hospitalització són 15. Totes aquestes entitats es troben incloses al Cens-registre.

La població assegurada per aquesta modalitat ha estat de 42.360 persones, amb un total d'ingressos per primes de 9.126.467 euros.

El preu mitjà anual de la pòlissa de serveis parcials és de 215,45 euros.

Distribució entre entitats mercantils i mútues de previsió social

Del total de persones assegurades (1.499.603) amb pòlisses d'assistència sanitària amb serveis complets i/o parcials, 1.217.039 ho han estat per les entitats mercantils i 282.564 per les mútues de previsió social.

Del total d'ingressos per primes, el 82,44% correspon a les entitats mercantils amb una recaptació de 747 milions d'euros i la resta, 159 milions, a les mútues de previsió social.

En aquesta edició, l'increment del 2,4% que s'ha produït en el nombre de persones assegurades amb serveis complets i/o parcials, ha estat a causa de les pòlisses de serveis parcials les quals, segons el que han declarat les entitats, han sofert un increment del 12,9%.

Funcionaris públics

El nombre de persones que pertanyen als col·lectius MUFACE, ISFAS i MUGEJU, i que han optat per rebre com assistència sanitària pública, l'assistència sanitària mitjançant una EAL, és de 168.779, amb una recaptació per primes, per a aquest apartat, de 99.234.876 euros; això suposa l'11,25% del total de persones assegurades amb pòlisses d'assistència sanitària privada.

Evolució dels últims cinc anys

	Assistència sanitària Prestació de serveis		Dental	
	Persones assegurades	Primes (milers d'€)	Persones assegurades	Primes (milers d'€)
2002	1.332.260	640.019	230.074	10.570
2003	1.406.579	725.730	231.720	10.905
2004	1.439.025	779.418	246.822	11.640
2005	1.464.346	834.980	243.057	12.040
2006	1.499.603	905.815	254.493	14.458

Població assegurada en les entitats d'assegurança lliure amb serveis complets i/o parcials (Comparació del període 2002 – 2006)

Any	Persones assegurades	Dif. interanual	Dif. interanual
2002	1.332.260		
2003	1.406.579	+74.319	+5,57%
2004	1.439.025	+32.446	+2,30%
2005	1.464.346	+25.321	+1,75%
2006	1.499.603	+35.257	+2,40%

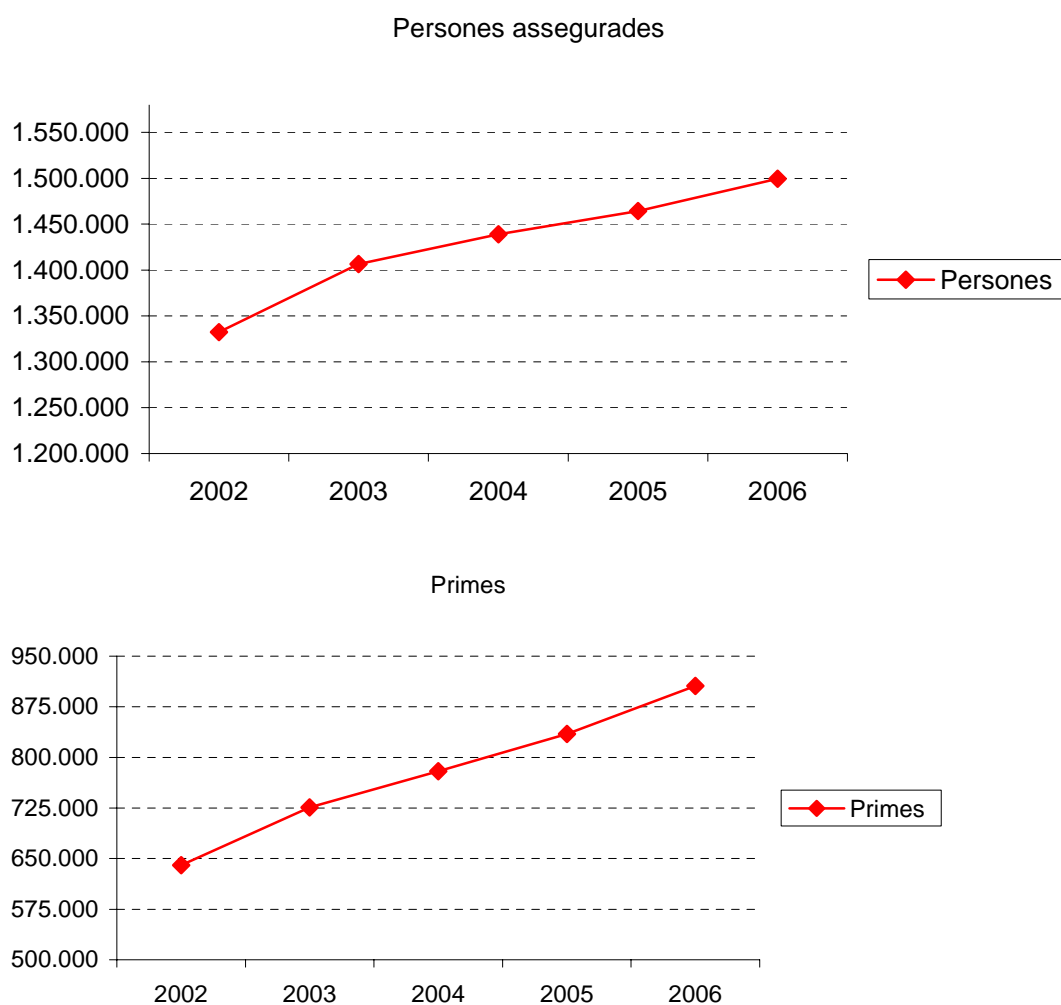
Població assegurada en les entitats mercantils amb serveis complets i/o parcials (Comparació del període 2002 – 2006)

Any	Persones assegurades	Dif. interanual	Dif. interanual
2002	1.113.216		
2003	1.135.168	+21.952	+1,97%
2004	1.165.905	+30.737	+2,70%
2005	1.189.701	+23.796	+2,04%
2006	1.217.039	+27.338	+2,29%

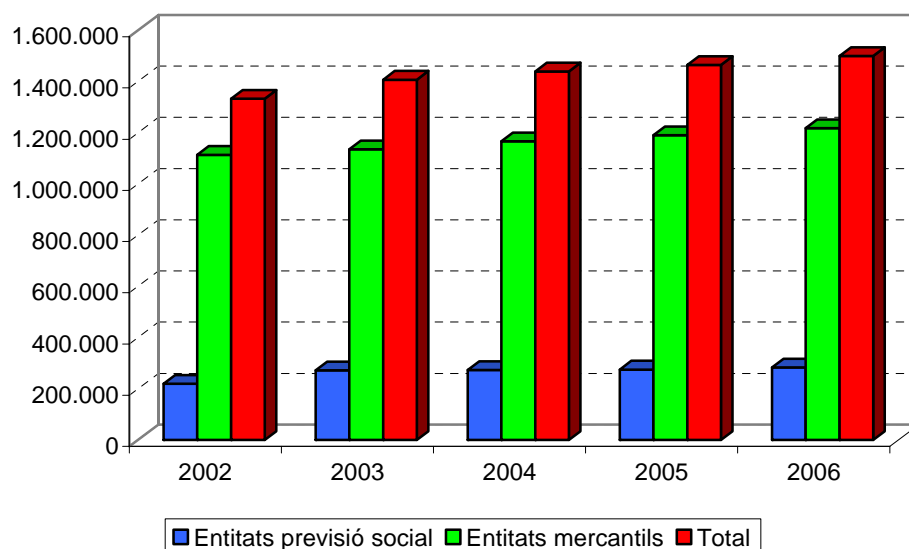
Població assegurada en les mútues de previsió social amb serveis complets i/o parcials (Comparació del període 2002 – 2006)

Any	Persones assegurades	Dif. interanual	Dif. interanual
2002	219.044		
2003	271.411	+52.367	+23,90%
2004	273.120	+1.709	+0,62%
2005	274.645	+1.525	+0,55%
2006	282.564	+7.919	+2,88%

Gràfic 1. Pòlisses d'assistència sanitària (serveis complets i/o parcials). Evolució dels últims cinc anys



Gràfic 2. Població assegurada amb assistència sanitària (serveis complets i/o parcials). Comparació període 2002 – 2006



Pòlisses mixtes i de rescabament

Persones amb pòlisses mixtes i/o combinades i primes recaptades

Es consideren pòlisses mixtes aquelles que tenen un quadre mèdic recomanat i també l'opció de la lliure elecció de professionals.

De totes les entitats enquestades, 15 declaren que un col·lectiu de 137.410 persones assegurades gaudeixen d'una pòlissa mixta o combinada. El total d'ingressos per primes ha estat de 90.001.573 euros.

Persones amb pòlisses de rescabament i primes recaptades

Pòlissa de rescabament és aquella en què hi ha una lliure elecció de professionals, amb un reemborsament total o parcial per part de l'entitat dels honoraris avançats per la persona assegurada.

En aquesta edició, 7 entitats que operen en el sector d'assegurances de malaltia han declarat que 105.589 persones gaudeixen d'una pòlissa de reemborsament de les despeses mèdiques. Les primes recaptades han estat 58.544.129 euros.

Distribució entre entitats mercantils i mútues de previsió social

Del total de persones assegurades amb pòlisses mixtes i/o de rescabament (242.999), 238.265 ho han estat per les entitats mercantils i 4.734 per les mútues de previsió social.

Del total d'ingressos per primes, 148.545.702 euros (97,8%) corresponen a les entitats mercantils, amb una recaptació de 145.272.661 euros.

El preu mitjà de les pòlisses mixtes i/o de rescabament és de 611,30 euros.

Del total de persones assegurades amb pòlisses mixtes i/o de rescabament, l'1,3% corresponen a les dues entitats que no es troben inscrites al Cens-registre.

Altres tipus de pòlisses

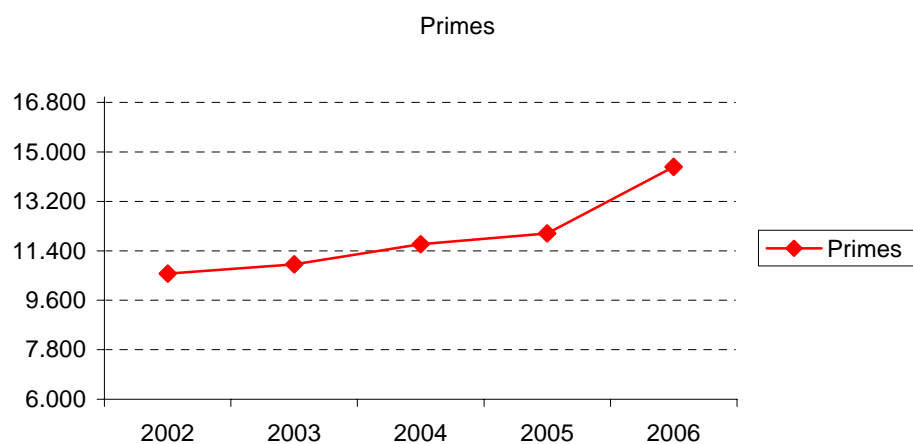
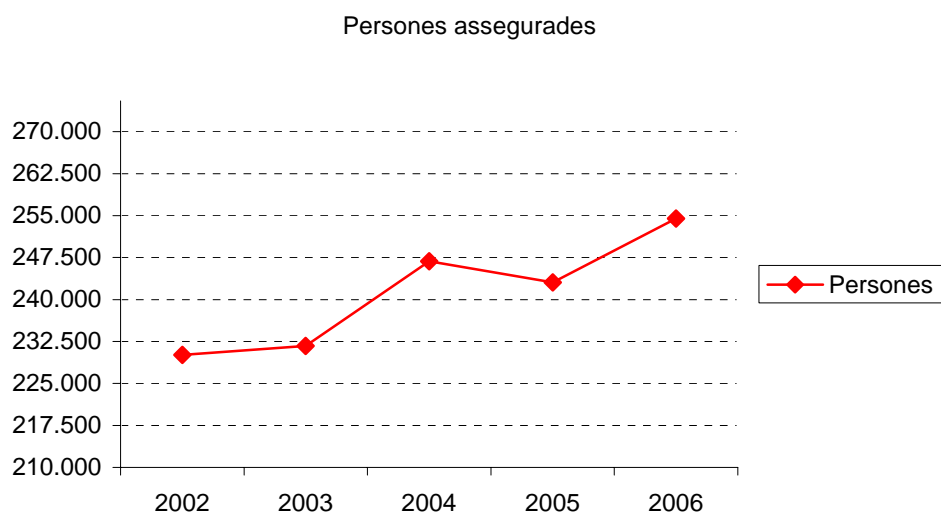
Pòlissa dental: persones i primes

El nombre d'entitats que ofereixen de manera específica la pòlissa dental és de 35. El nombre de persones assegurades, en tot el sector d'assegurances de malaltia, és de 254.493. S'hi han declarat unes primes recaptades de 12.457.682 d'euros.

En aquesta edició s'ha produït un increment del 4,7% en el nombre de persones declarades amb aquest tipus de pòlissa; pel que fa a les primes recaptades s'ha produït un increment del 20%.

Del total d'aquestes entitats, n'hi ha dues que ofereixen exclusivament pòlissa dental (Mutuam i Sanident MPS).

Gràfic 3. Pòlisses dentals. Evolució dels últims cinc anys



Evolució dels últims cinc anys

Assistència dental

	Persones assegurades	Primes (milers d'€)
2002	230.074	10.570
2003	231.720	10.905
2004	246.822	11.640
2005	243.057	12.040
2006	254.493	14.458

Pòlissa podològica: persones i primes

De la mateixa manera que fa en el sector dental, Mutuam comercialitza també una pòlissa podològica (407 persones).

Quinta de Salut L'Aliança també comercialitza aquest producte d'una forma independent (103 persones).

El total d'ingressos per aquest concepte ha estat de 37.049 euros.

Persones amb doble cobertura pel risc de malaltia a Catalunya

El total de persones amb una assegurança pel risc de malaltia, és a dir, amb pòlisses d'assistència sanitària, mixtes i/o combinades i de rescabament és d'1.742.602. Del total de persones amb una assegurança en el ram de malaltia, el 86% gaudeix d'una pòlissa d'assistència sanitària amb prestació de serveis, el 8% té una pòlissa mixta i/o combinada i el 6% té una pòlissa de reemborsament. Aquesta proporció, que es mantenia igual des de l'any 2003 per als tres tipus de pòlissa, ha variat mínimament a favor de les pòlisses mixtes i/o combinada.

Nombres de persones amb assegurança en el ram de malaltia.

Comparació període 2002– 2006

	2002	2003	2004	2005	2006
Pòlisses d'assistència sanitària	1.332.260 (83%)	1.406.579 (87%)	1.439.025 (87%)	1.464.346 (87%)	1.499.603 (86%)
Pòlisses mixtes o combinades	183.731 (11,5%)	106.154 (7%)	116.580 (7%)	116.623 (7%)	137.410 (8%)
Pòlisses de rescabament	88.260 (5,5%)	101.118 (6%)	103.722 (6%)	106.744 (6%)	105.589 (6%)

Primes recaptades

	Milers d'€
Pòlisses d'assistència sanitària	905.815
Pòlisses mixtes o combinades	90.001
Pòlisses de rescabament	58.544
Total	1.054.360

Per tal de poder calcular el conjunt de persones que tenen doble cobertura sanitària real a Catalunya, s'ha de restar el nombre de funcionaris del nombre de persones amb una assegurança pel risc de malaltia.

Resum de les dades

Persones amb pòlisses d'assistència sanitària (serveis complets i/o parcials)	1.499.603
Persones amb pòlissa mixta i/o combinada	137.410
Persones amb pòlissa de rescabament	105.589
Total	1.742.602

D'aquesta xifra en deduirem el següent:

Funcionaris públics	168.779
Total de persones amb doble cobertura	1.573.823
Percentatge de la població catalana¹ que representa	22,05%
Percentatge de població catalana amb algun tipus d'assegurança pel risc de malaltia¹	24,42%

¹ Aquest percentatge s'ha calculat amb les xifres de població referides al 1/1/ 2006, 7.134.697 persones, segons l'INE

Comparació 2005 - 2006

	2005	2006
Persones amb pòlisses d'assistència sanitària (serveis complets i/o parcials)	1.464.346	1.499.603
Persones amb pòlissa mixta i/o combinada	116.623	137.410
Persones amb pòlisses de rescabament	106.744	105.589
Total de persones assegurades	1.687.713	1.742.602

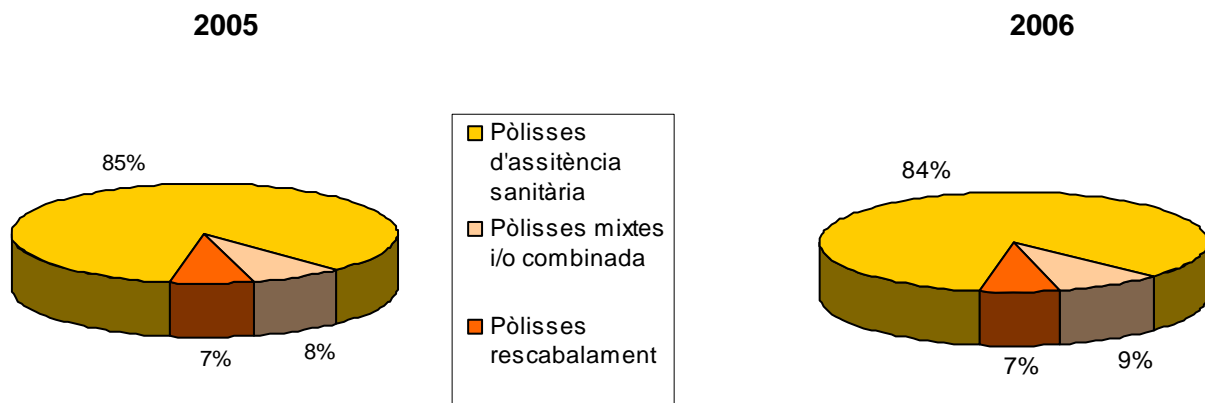
D'aquesta xifra en deduirem el següent:

Funcionaris públics	180.700	168.779
Total de persones amb doble cobertura	1.507.013	1.573.823
Total de primes recaptades (milions d'€)	967	1.054

Percentatge de persones amb doble cobertura per tipus de pòlisses (2006)

Pòlisses d'assistència sanitària	84,6
Pòlisses mixtes i/o combinades	8,7
Pòlisses de rescabament	6,7

Gràfic 4. Persones amb doble cobertura per tipus de pòlisses



Àmbit territorial

Abans d'avaluar la distribució geogràfica de la població assegurada, s'ha de conèixer el pes relatiu diferent d'aquest respecte de la població catalana total. Així, la demarcació de Barcelona suposa un 74,4% de la població general, Girona un 9,6%, Lleida un 5,7% i Tarragona un 10,3%.

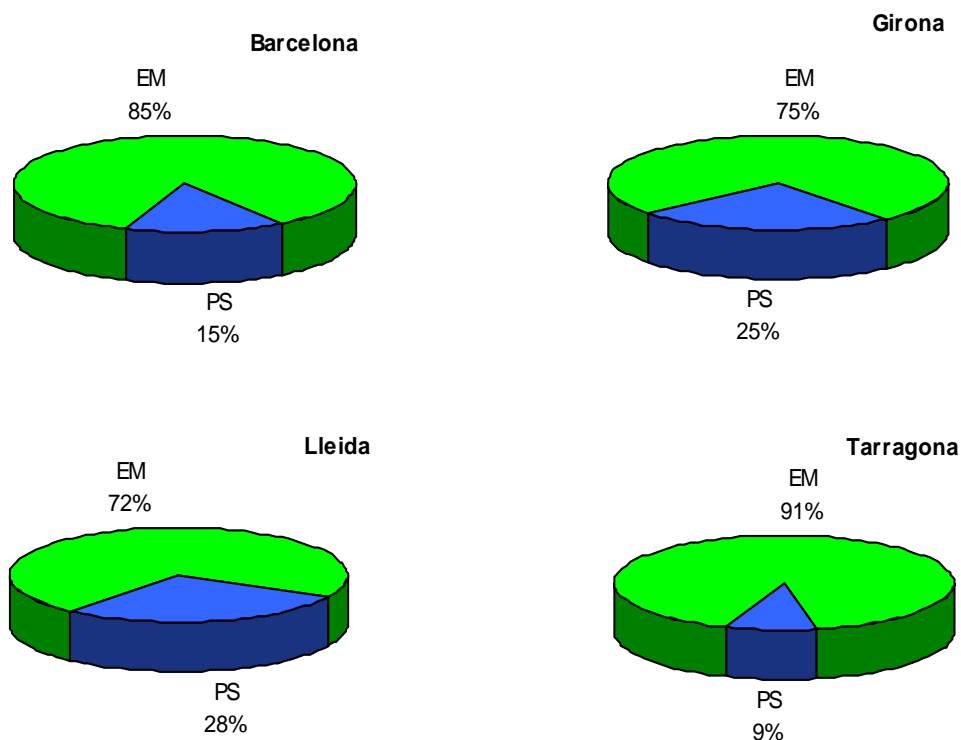
Del total de persones assegurades de les quals es coneix la residència (representativitat del 99,3%), el 79,8% resideix a la demarcació de Barcelona i el 80,9% del total de les primes s'ha recaptat en aquesta província. Girona que, com en les edicions anteriors, és la segona província en nombre de persones declarades (133.855), cosa que representa el 7,7% del total de persones assegurades, ara es troba pràcticament igualada a Tarragona, amb 126.091 persones declarades (7,2% del total de persones assegurades). Tarragona és l'única província que ha manifestat un increment de persones declarades amb una assegurança pel risc de malaltia. Lleida, amb 88.280 persones, tant sols representa el 5,1% del total de persones assegurades.

Si considerem el total de la població catalana (segons dades de l'INE de 1/1/2006), tenim que el 26% de la població de Barcelona té algun tipus d'assegurança mèdica, així com el 19,5% de la de Girona, el 21,7% de la de Lleida i el 17,3% de la de Tarragona.

Evolució dels últims 3 anys de la població catalana amb algun tipus d'assegurança mèdica

	2004	2005	2006
Barcelona	25,9%	25,7%	26%
Girona	21%	21,2%	19,5%
Lleida	22,3%	21,8%	21,7%
Tarragona	16,3%	15,9%	17,3%

Gràfic 5. Distribució territorial de la cartera



Si s'observa l'evolució de la distribució territorial en els últims tres anys en les quatre províncies ens trobem que a totes, la població assegurada en mutualitats de previsió social va experimentant un descens permanent, a excepció de Girona, la qual a sofert una disminució de població assegurada en entitats mercantils.

Evolució de la distribució territorial de la cartera dels últims 3 anys

		2004	2005	2006
BARCELONA	Entitats mercantils	1.122.591 (84,6%)	1.135.470 (84,4%)	1.169.183 (84,6%)
	Entitats previsió social	204.987 (15,4%)	208.444 (15,6%)	212.341 (15,4%)
GIRONA	Entitats mercantils	101.597 (76%)	108.130 (76,6%)	100.280 (74,9%)
	Entitats previsió social	32.006 (24%)	32.994 (23,4%)	33.575 (25,1%)
TARRAGONA	Entitats mercantils	97.341 (88,4%)	101.383 (90,3%)	115.086 (91,3%)
	Entitats previsió social	12.802 (11,6%)	10.841 (9,7%)	11.005 (8,7%)
LLEIDA	Entitats mercantils	59.566 (69,3%)	61.914 (71%)	63.259 (71,7%)
	Entitats previsió social	26.412 (30,7%)	25.097 (29%)	25.021 (28,3%)

Taula 1. Distribució territorial de la cartera

Representativitat: Persones: 99,3% del total d'afiliats
 Primes: 98,6% del total d'afiliats

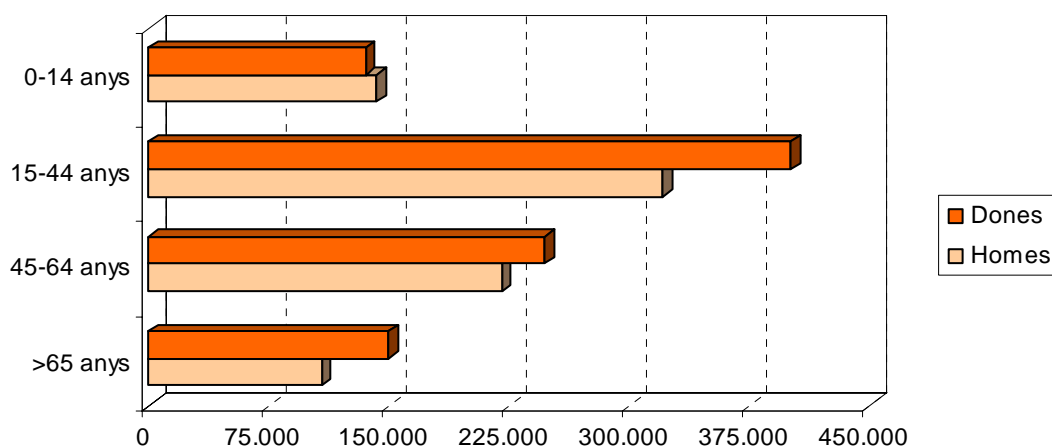
	Entitats de previsió social		Entitats mercantils		Total	
	Persones	Primes €	Persones	Primes €	Persones	Primes €
Barcelona	212.341	120.199.095	1.169.183	721.322.529	1.381.524	841.521.623
Girona	33.575	18.960.607	100.280	59.621.195	133.855	78.581.802
Lleida	25.021	14.961.287	63.259	37.476.846	88.280	52.438.132
Tarragona	11.005	7.865.019	115.086	59.199.541	126.091	67.064.560
Total	281.942	161.986.008	1.447.808	877.620.110	1.729.750	1.039.606.117

Estructura de la població

Del total de persones assegurades de les quals es disposa de les dades de sexe i/o edat, 1.722.046, el 54,1% són dones. Si s'observa les dades demogràfiques per sexe ens trobem que, excepte en el tram de 0-14 anys, el percentatge de dones està per sobre del 50%, sobretot en el tram de > 65 anys que és del 58,2%.

El grup d'edat més important continua sent el comprès entre els 15 i 44 anys, amb el 41,8%, seguit del tram de 45-64 anys amb un 27,1%.

Gràfic 6. Dades demogràfiques per sexe



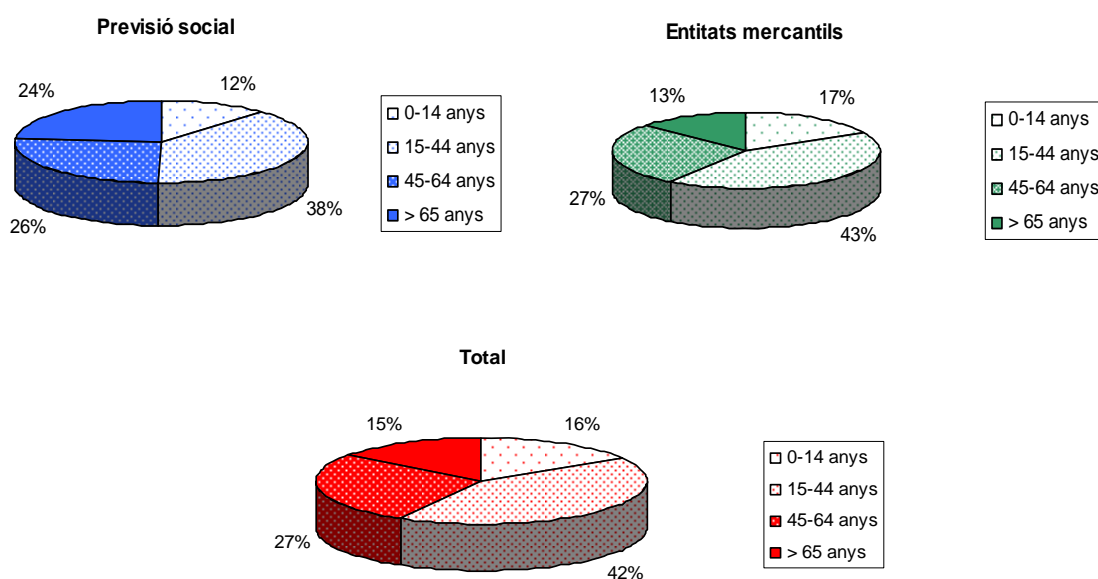
Si es calcula la taxa d'envelliment (població > 65 anys/població total x 100), en el cas de les entitats mercantils és del 13,3% i en el de les mutualitats de previsió social ens trobem amb el 23,5%.

Evolució de les dades demogràfiques per edat dels últims cinc anys (%)

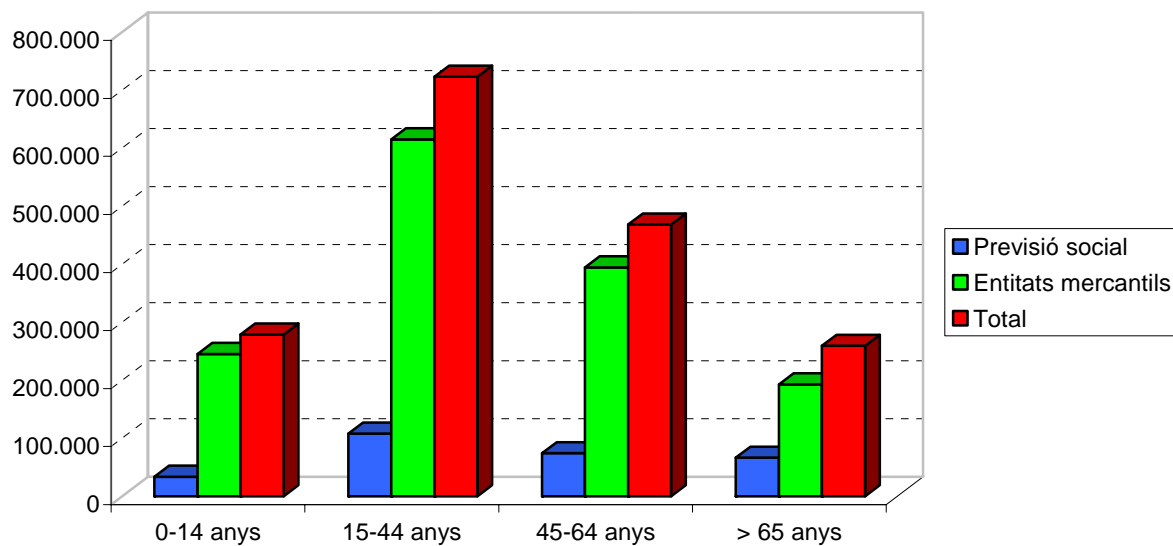
	2002	2003	2004	2005	2006
0-14	15	15,1	15,2	15,6	16,1
15-44	43,9	42,9	43,1	42,2	41,8
45-64	24,9	26,1	26,6	26,7	27,1
> 65	16,3	15,9	15,1	15,5	15

Si s'observa l'evolució de les dades demogràfiques per edat, no es veu cap diferència significativa entre els anys.

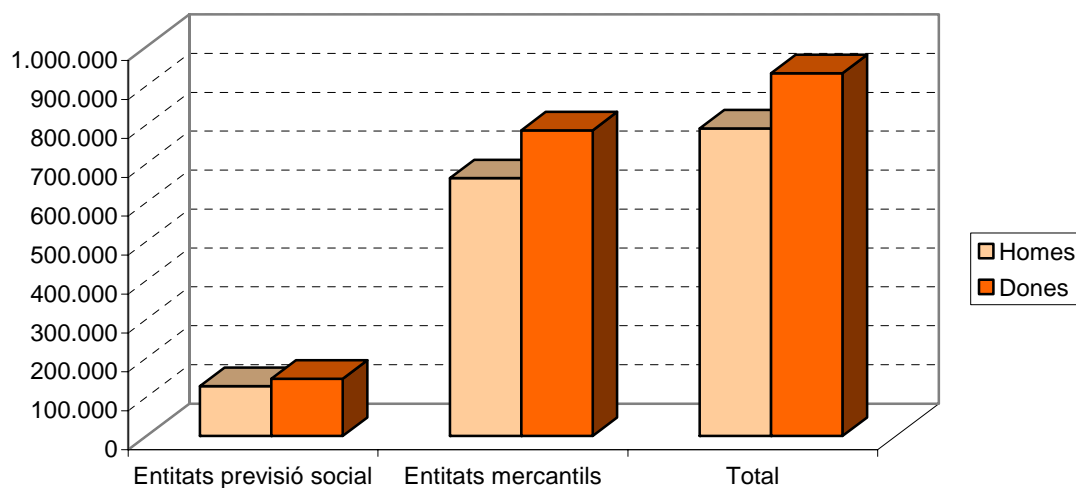
Gràfic 7. Dades demogràfiques per tipus d'entitat



Gràfic 8. Dades demogràfiques per edat i tipus d'entitat



Gràfic 9. Dades demogràfiques per sexe i tipus d'entitat



Taula 2. Dades demogràfiques del col·lectiu d'homes afiliats

	Entitats de previsió social		Entitats mercantils		Total	
0-14 anys	16.745	(13,11%)	125.319	(18,92%)	142.064	(17,98%)
15-44 anys	48.399	(37,88%)	271.882	(41,06%)	320.281	(40,54%)
45-64 anys	35.428	(27,73%)	184.639	(27,88%)	220.067	(27,86%)
> 65 anys	27.195	(21,28%)	80.389	(12,14%)	107.584	(13,62%)
Total	127.767		662.229		789.996	

Taula 3. Dades demogràfiques del col·lectiu de dones afiliades

	Entitats de previsió social		Entitats mercantils		Total	
0-14 anys	15.425	(10,54%)	119.820	(15,26%)	135.245	(14,52%)
15-44 anys	56.823	(38,83%)	343.286	(43,72%)	400.109	(42,95%)
45-64 anys	36.776	(25,13%)	209.707	(26,71%)	246.483	(26,46%)
> 65 anys	37.322	(25,50%)	112.455	(14,32%)	149.777	(16,08%)
Total	146.346		785.268		931.614	

Taula 4. Dades demogràfiques del col·lectiu d'afiliats

	Entitats de previsió social		Entitats mercantils		Total	
0-14 anys	32.170	(11,74%)	245.139	(17,45%)	277.309	(16,52%)
15-44 anys	105.222	(38,39%)	615.168	(43,80%)	720.390	(42,92%)
45-64 anys	72.204	(26,34%)	394.346	(28,08%)	466.550	(27,79%)
> 65 anys	64.517	(23,54%)	149.777	(10,66%)	214.294	(12,77%)
Total	274.113		1.404.430		1.678.543	

Llistat d'entitats Exercici 2006. Dades fins a 31 de desembre de 2006

Entitats amb pòlisses d'assistència sanitària (serveis complets i/o parcials)

Societats anònimes i mutualitats mercantils

Entitat	tipus	persones	primes €
ADESLAS, S.A., CIA. DE SEGUROS	SA	201.695	113.022.611,00
AEGÓN UNIÓN ASEGURADORA	SA	39.029	23.180.621,00
ALLIANZ Cía. Compañía de Seguros y Reaseguros, S.A.	SA	16.562	9.553.376,34
AME, ASISTENCIA MÉDICA, CÍA. DE SEGUROS	SA	5.107	2.460.861,41
AMSYR, AGRUPACIÓ SEGUROS Y REASEGUROS	SA	990	332.436,00
ARESA SEGUROS GENERALES,S.A.	SA	119.572	68.689.477,00
ASISA, ASISTENCIA SANITARIA INTERPROVINCIAL	SA	53.492	26.918.237,00
ASOCIACIÓN EUROPEA, CÍA. DE SEGUROS, S.A	SA	1.243	0,00
ASSISTÈNCIA SANITÀRIA COL-LEGAL, SA	SA	197.145	155.723.739,00
ATLÁNTIDA MÉDICA DE ESPECIALIDADES, S.A.	SA	21.560	12.854.021,09
AVIVA VIDA Y PENSIONES, S.A.	SA	2.422	1.030.273,00
BANCO VITALICIO DE ESPAÑA, CÍA. SEGUROS	SA	22.856	15.882.738,00
CAJA DE SEG. REUN.,Cía. SEG.Y REAS, S.A. (CASER)	SA	36.019	21.092.338,00
CLINICUM SEGUROS, S.A.	SA	22.048	14.615.780,00
DKV Seguros	SA	122.887	71.469.336,17
EUROMUTUA, Seguros y Reaseguros a prima fija (1)	SA	63	37.565,15
FIATC MUTUA DE SEGUROS GENERALES	MM	114.939	70.055.628,99
GROUPAMA PLUS ULTRA-MEDYTEC	SA	4.253	1.232.916,00
HELVETIA PREVISIÓN	SA	59	29.072,00
INSTITUTO SANITARIO, S.A. DE SEGUROS	SA	2.309	1.175.846,00
LA BOREAL MÉDICA DE SEGUROS, S.A.	SA	10.417	7.275.415,00
LA UNIÓN MADRILEÑA DE SEGUROS, S.A.	SA	207	108.156,00
MAPFRE CAJA SALUD	SA	14.011	6.517.340,25
MUTUA GENERAL DE SEGUROS	SA	1.292	708.076,00
MUTUAL FLEQUERA DE CATALUNYA (1)	MM	2.906	1.407.753,00
NUEVA EQUITATIVA, CÍA DE SEGUROS, S.A. (1)	SA	3.284	1.304.661,00
PREVISIÓN POPULAR DE SEGUROS, S.A.	SA	4.791	1.722.875,24
PREVISORA ESPAÑOLA DE ESPECIALIDAD. Y SEGUROS, S.A.	SA	884	1.310.717,00
SANITAS, S.A.	SA	160.591	94.945.777,00
SEGUROS LATINA, S.A.	SA	17.308	11.739.869,86
VITAL SEGURO, S.A.	SA	17.098	10.439.783,06
TOTAL		1.217.039	746.837.296,56

(1) Dades del 2005

Mutualitats de previsió social

Entitat	tipus	persones	primes €
CAIXA DE PREVISIÓ I ENERGIA, MPS	PS	9.116	3.298.375,00
GERMANDAT SANT JOAN BAPTISTA, MPS	PS	4.163	1.091.660,78
LA NOVA ALIANÇA MATARONINA, MPS	PS	2.622	945.573,59
MONTEPIO DE CONDUCTORS SANT CRISTÒFOL DE GIRONA I PROVINCIA, MPS A PRIMA FIXA	PS	17.360	9.345.714,01
MÚTUA COMARCAL DE LA SEU D'URGELL, PS	PS	3.445	1.022.486,00
MUTUA D'EMPLEATS DELS TRANSPORTS DE BARCELONA, MPS	PS	522	93.283,00
MÚTUA GENERAL DE CATALUNYA DE PS	PS	70.977	54.042.528,00
MÚTUA IGUALADINA DE PS	PS	441	69.415,00
MÚTUA MANRESANA MUTUALITAT DE PREVISIÓ SOCIAL	PS	9.057	1.528.588,19
MÚTUA PREVISORA IGUALADINA, MPS	PS	1.273	244.261,29
MUTUAL SALUS, M.P.S.	PS	3.971	983.096,00
MUTUALITAT COMARCAL DE PS MONTSENY BENÈFIC	PS	1.921	81.973,40
MUTUALITAT EVANGÈLICA DE PS	PS	3.589	1.472.630,16
MUTUALITAT NOSTRA SRA. DEL CARME	PS	19.319	7.654.874,00
PREVISORA GENERAL MUTUALITAT DE PREVISIÓ SOCIAL A PRIMA FIJA	PS	7.080	3.723.972,78
QUINTA SALUT L'ALIANÇA	PS	110.660	70.449.335,00
SABADELL MUTUAL, MPS	PS	13.613	2.747.173,62
SOCIETAT DE SOCORS MUTUS DE MOLLET	PS	3.435	182.367,55
TOTAL		282.564	158.977.307,37

Entitats que ofereixen pòlisses al col·lectiu de funcionaris públics

Entitat	tipus	persones	primes €
ADESLAS, S.A., CIA. DE SEGUROS	SA	58.965	34.825.627,00
AEGÓN UNIÓN ASEGURADORA	SA	147	83.702,00
ASISA, ASISTENCIA SANITARIA INTERPROVINCIAL	SA	22.984	13.653.548,00
CAJA DE SEG. REUN., CIA. SEG. Y REAS, S.A. (CASER)	SA	13.169	7.460.335,00
DKV Seguros	SA	63.531	36.663.244,08
GROUPAMA PLUS ULTRA-MEDYTEC	SA	350	121.311,00
MAPFRE CAJA SALUD	SA	4.378	2.515.507,00
SANITAS, S.A.	SA	5.255	3.911.602,00
TOTAL		168.779	99.234.876,08

Entitats amb pòlisses mixtes i/o de rescabament

Societats anònimes i mutualitats mercantils

Entitat	tipus	persones	primes €
ADESLAS, S.A., CIA. DE SEGUROS	SA	8.322	5.482.471,00
AGRUPACIÓ MÚTUA DEL COMERÇ I DE LA INDÚSTRIA	MM	69.377	36.532.336,29
ALLIANZ Cía. Compañía de Seguros y Reaseguros, S.A.	SA	998	725.380,14
ARESA SEGUROS GENERALES, S.A.	SA	8	8.765,00
ASSISTÈNCIA SANITÀRIA COL·LEGIAL, SA	SA	4.679	396.402,00
ATLÁNTIDA MÉDICA DE ESPECIALIDADES, S.A.	SA	149	126.970,43
AVIVA VIDA Y PENSIONES, S.A.	SA	3.396	687.948,00
COSALUD S.A. de Seguros	SA	3.057	1.801.068,00
DKV Seguros	SA	17.104	15.231.968,93
GROUPAMA PLUS ULTRA-MEDYTEC	SA	10.445	2.837.383,00
MAPFRE CAJA SALUD	SA	18.233	13.311.885,26
MUTUA GENERAL DE SEGUROS	SA	267	263.920,00
SANITAS, S.A.	SA	24.833	18.911.225,00
WINTERTHUR SALUD, SOCIEDAD ANÓNIMA DE SEGUROS	SA	77.397	48.954.938,00
TOTAL		238.265	145.272.661,05

(1) Dades del 2005

Mutualitats de previsió social

Entitat	tipus	persones	primes €
MUNITEC, MUTUALITAT NACIONAL D'ENGINYERS TÈCNICS	PS	92	27.647,16
MÚTUA DE TERRASSA, MPS	PS	3.343	2.173.398,64
MÚTUA GENERAL DE CATALUNYA DE PS	PS	170	191.714,00
MÚTUA MANRESANA MUTUALITAT DE PREVISIÓ SOCIAL	PS	11	6.134,17
PREVISORA GENERAL MUTUALITAT DE PREVISIÓ SOCIAL A PRIMA FIJA	PS	309	296.186,22
QUINTA SALUT L'ALIANÇA	PS	292	203.558,00
SABADELL MUTUAL, MPS	PS	517	374.403,50
TOTAL		4.734	3.273.041,69

Entitats que ofereixen pòlissa dental

Entitat	tipus	persones	primes €
ADESLAS, S.A., CIA. DE SEGUROS	SA	62.314	2.808.046,00
AEGÓN UNIÓN ASEGURADORA	SA	4.651	361.058,00
ALLIANZ Cía. Compañía de Seguros y Reaseguros, S.A.	SA	18.053	747.152,72
AME, ASISTENCIA MÉDICA, CÍA. DE SEGUROS	SA	2.876	183.546,16
ARESA SEGUROS GENERALES,S.A.	SA	10.104	1.050.968,00
ASISA, ASISTENCIA SANITARIA INTERPROVINCIAL	SA	2.579	132.235,00
ASOCIACIÓN EUROPEA, CÍA. DE SEGUROS, S.A	SA	545	
ATLÁNTIDA MÉDICA DE ESPECIALIDADES, S.A.	SA	6.074	189.007,31
AVIVA VIDA Y PENSIONES, S.A.	SA	453	19.615,00
BANCO VITALICIO DE ESPAÑA, CÍA, SEGUROS	SA	969	59.782,00
CAJA DE SEG. REUN.,CÍA. SEG.Y REAS, S.A. (CASER)	SA	590	47.852,00
CLINICUM SEGUROS, S.A.	SA	8.413	497.802,00
DKV Seguros	SA	3.787	161.792,66
EUROMUTUA, Seguros y Reaseguros a prima fija	SA	142	11.646,00
FIATC MUTUA DE SEGUROS GENERALES	MM	11.518	516.371,35
GROUPAMA PLUS ULTRA-MEDYTEC	SA	153	3.477,00
INSTITUTO SANITARIO, S.A. DE SEGUROS	SA	93	7.366,00
LA BOREAL MÉDICA DE SEGUROS, S.A.	SA	2.667	196.604,00
LA NOVA ALIANÇA MATARONINA, MPS	PS	242	14.843,26
LA UNIÓN MADRILEÑA DE SEGUROS, S.A.	SA	40	250,00
MAPFRE CAJA SALUD	SA	3.999	235.638,92
MONTEPIO DE CONDUCTORS SANT CRISTÒFOL DE GIRONA I PROVINCIA, MPS A PRIMA FIXA	PS	15	334,80
MÚTUA DE TERRASSA, MPS	PS	175	2.475,91
MÚTUA GENERAL DE CATALUNYA DE PS	PS	8.734	699.139,00
MÚTUA MANRESANA MUTUALITAT DE PREVISIÓ SOCIAL	PS	1.163	54.408,82
MUTUALITAT EVANGÈLICA DE PS	PS	310	15.071,03
MUTUALITAT NOSTRA SRA. DEL CARME	PS	608	25.537,00
MUTUAM, MUTUALITAT DE PS	PS	2.059	147.850,68
PREVISORA ESPAÑOLA DE ESPECIALIDADES Y SEGUROS, S.A.	SA	6.079	186.551,00
QUINTA SALUT L'ALIANÇA	PS	39.282	2.425.502,00
SABADELL MUTUAL, MPS	PS	89	6.313,74
SANIDENT, M.P.S.	PS	352	11.903,00
SANITAS, S.A.	SA	47.406	3.152.174,00
SEGUROS LATINA, S.A.	SA	2.204	132.185,35
VITAL SEGURO, S.A.	SA	5.755	353.182,59
TOTAL		254.493	14.457.682,30

Llistat d'entitats del sector d'assegurances del ram de malaltia

Entitats ordenades per nombre de persones assegurades

Entitat	tipus	persones	primes €
ADESLAS, S.A., CIA. DE SEGUROS	SA	210.017	118.505.082,00
ASSISTÈNCIA SANITÀRIA COL·LEGIAL, SA	SA	201.824	156.120.141,00
SANITAS, S.A.	SA	185.424	113.857.002,00
DKV Seguros	SA	139.991	86.701.305,10
ARESA SEGUROS GENERALES,S.A.	SA	119.580	68.698.242,00
FIATC MUTUA DE SEGUROS GENERALES	MM	114.939	70.055.628,99
QUINTA SALUT L'ALIANÇA	PS	110.952	70.652.893,00
WINTERTHUR SALUD, SOCIEDAD ANÓNIMA DE SEGUROS	SA	77.397	48.954.938,00
MÚTUA GENERAL DE CATALUNYA DE PS	PS	71.147	54.234.242,00
AGRUPACIÓ MÚTUA DEL COMERÇ I DE LA INDÚSTRIA	MM	69.377	36.532.336,29
ASISA, ASISTENCIA SANITARIA INTERPROVINCIAL	SA	53.492	26.918.237,00
AEGÓN UNIÓN ASEGURADORA	SA	39.029	23.180.621,00
CAJA DE SEG. REUN.,CÍA. SEG.Y REAS, S.A. (CASER)	SA	36.019	21.092.338,00
MAPFRE CAJA SALUD	SA	32.244	19.829.225,51
BANCO VITALICIO DE ESPAÑA, CÍA. SEGUROS	SA	22.856	15.882.738,00
CLINICUM SEGUROS, S.A.	SA	22.048	14.615.780,00
ATLÁNTIDA MÉDICA DE ESPECIALIDADES, S.A.	SA	21.709	12.980.991,52
MUTUALITAT NOSTRA SRA. DEL CARME	PS	19.319	7.654.874,00
ALLIANZ Cía. Compañía de Seguros y Reaseguros, S.A.	SA	17.560	10.278.756,48
MONTEPIO DE CONDUCTORS SANT CRISTÒFOL DE GIRONA I PROVINCIA, MPS A PRIMA FIXA	PS	17.360	9.345.714,01
SEGUROS LATINA, S.A.	SA	17.308	11.739.869,86
VITAL SEGURO, S.A.	SA	17.098	10.439.783,06
GROUPAMA PLUS ULTRA-MEDYTEC	SA	14.698	4.070.299,00
SABADELL MUTUAL, MPS	PS	14.130	3.121.577,12
LA BOREAL MÉDICA DE SEGUROS, S.A.	SA	10.417	7.275.415,00
CAIXA DE PREVISIÓ I ENERGIA, MPS	PS	9.116	3.298.375,00
MÚTUA MANRESANA MUTUALITAT DE PREVISIÓ SOCIAL	PS	9.068	1.534.722,36
PREVISORA GENERAL MUTUALITAT DE PREVISIÓ SOCIAL A PRIMA FIJA	PS	7.389	4.020.159,00
AVIVA VIDA Y PENSIONES, S.A.	SA	5.818	1.718.221,00
AME, ASISTENCIA MÉDICA, CÍA. DE SEGUROS	SA	5.107	2.460.861,41

PREVISIÓN POPULAR DE SEGUROS, S.A.	SA	4.791	1.722.875,24
GERMANDAT SANT JOAN BAPTISTA, MPS	PS	4.163	1.091.660,78
MUTUAL SALUS, M.P.S.	PS	3.971	983.096,00
MUTUALITAT EVANGÈLICA DE PS	PS	3.589	1.472.630,16
MÚTUA COMARCAL DE LA SEU D'URGELL, PS	PS	3.445	1.022.486,00
SOCIETAT DE SOCORS MUTUS DE MOLLET (1)	PS	3.435	182.367,55
MÚTUA DE TERRASSA, MPS	PS	3.343	2.173.398,64
NUEVA EQUITATIVA, CÍA DE SEGUROS, S.A. (1)	SA	3.284	1.304.661,00
COSALUD S.A. de Seguros	SA	3.057	1.801.068,00
MUTUAL FLEQUERA DE CATALUNYA (1)	MM	2.906	1.407.753,00
LA NOVA ALIANÇA MATARONINA, MPS	PS	2.622	945.573,59
INSTITUTO SANITARIO, S.A. DE SEGUROS	SA	2.309	1.175.846,00
MUTUA COMARCAL DE PS MONTSENY BENÈFIC	PS	1.921	81.973,40
MUTUA GENERAL DE SEGUROS	SA	1.559	971.996,00
MÚTUA PREVISORA IGUALADINA, MPS	PS	1.273	244.261,29
ASOCIACIÓN EUROPEA, CÍA. DE SEGUROS, S.A	SA	1.243	0,00
AMSYR, AGRUPACIÓ SEGUROS Y REASEGUROS	SA	990	332.436,00
PREVISORA ESPAÑOLA DE ESPECIALIDADES Y SEGUROS, S.A.	SA	884	1.310.717,00
MUTUA D'EMPLEATS DELS TRANSPORTS DE BARCELONA, MPS	PS	522	93.283,00
MÚTUA IGUALADINA DE PS	PS	441	69.415,00
LA UNIÓN MADRILEÑA DE SEGUROS, S.A.	SA	207	108.156,00
MUNITEC, MUTUALITAT NACIONAL D'ENGINYERS TÈCNICS	PS	92	27.647,16
EUROMUTUA, Seguros y Reaseguros a prima fija (1)	SA	63	37.565,15
HELVETIA PREVISIÓN	SA	59	29.072,00
TOTAL		1.742.602	1.054.360.306,67

(1) Dades del 2005

Entitats ordenades per ingressos de primes

Entitat	tipus	persones	primes €
ASSISTÈNCIA SANITÀRIA COL-LEGIAL, SA	SA	201.824	156.120.141,00
ADESLAS, S.A., CIA. DE SEGUROS	SA	210.017	118.505.082,00
SANITAS, S.A.	SA	185.424	113.857.002,00
DKV Seguros	SA	139.991	86.701.305,10
QUINTA SALUT L'ALIANÇA	PS	110.952	70.652.893,00
FIATC MUTUA DE SEGUROS GENERALES	MM	114.939	70.055.628,99
ARESA SEGUROS GENERALES,S.A.	SA	119.580	68.698.242,00
MÚTUA GENERAL DE CATALUNYA DE PS	PS	71.147	54.234.242,00
WINTERTHUR SALUD, SOCIEDAD ANÓNIMA DE SEGUROS	SA	77.397	48.954.938,00
AGRUPACIÓ MÚTUA DEL COMERÇ I DE LA INDÚSTRIA	MM	69.377	36.532.336,29
ASISA, ASISTENCIA SANITARIA INTERPROVINCIAL	SA	53.492	26.918.237,00
AEGÓN UNIÓN ASEGURADORA	SA	39.029	23.180.621,00
CAJA DE SEG. REUN.,CÍA. SEG.Y REAS, S.A. (CASER)	SA	36.019	21.092.338,00
MAPFRE CAJA SALUD	SA	32.244	19.829.225,51
BANCO VITALICIO DE ESPAÑA, CÍA. SEGUROS	SA	22.856	15.882.738,00
CLINICUM SEGUROS, S.A.	SA	22.048	14.615.780,00
ATLÁNTIDA MÉDICA DE ESPECIALIDADES, S.A.	SA	21.709	12.980.991,52
SEGUROS LATINA, S.A.	SA	17.308	11.739.869,86
VITAL SEGURO, S.A.	SA	17.098	10.439.783,06
ALLIANZ Cía. Compañía de Seguros y Reaseguros, S.A.	SA	17.560	10.278.756,48
MONTEPIO DE CONDUCTORS SANT CRISTÒFOL DE GIRONA I PROVINCIA, MPS A PRIMA FIXA	PS	17.360	9.345.714,01
MUTUALITAT NOSTRA SRA. DEL CARME	PS	19.319	7.654.874,00
LA BOREAL MÉDICA DE SEGUROS, S.A.	SA	10.417	7.275.415,00
GROUPAMA PLUS ULTRA-MEDYTEC	SA	14.698	4.070.299,00
PREVISORA GENERAL MUTUALITAT DE PREVISIÓ SOCIAL A PRIMA FIJA	PS	7.389	4.020.159,00
CAIXA DE PREVISIÓ I ENERGIA, MPS	PS	9.116	3.298.375,00
SABADELL MUTUAL, MPS	PS	14.130	3.121.577,12
AME, ASISTENCIA MÉDICA, CÍA. DE SEGUROS	SA	5.107	2.460.861,41
MÚTUA DE TERRASSA, MPS	PS	3.343	2.173.398,64
COSALUD S.A. de Seguros	SA	3.057	1.801.068,00
PREVISIÓN POPULAR DE SEGUROS, S.A.	SA	4.791	1.722.875,24

AVIVA VIDA Y PENSIONES, S.A.	SA	5.818	1.718.221,00
MÚTUA MANRESANA MUTUALITAT DE PREVISIÓ SOCIAL	PS	9.068	1.534.722,36
MUTUALITAT EVANGÈLICA DE PS	PS	3.589	1.472.630,16
MUTUAL FLEQUERA DE CATALUNYA (1)	MM	2.906	1.407.753,00
PREVISORA ESPAÑOLA DE ESPECIALIDADES Y SEGUROS, S.A.	SA	884	1.310.717,00
NUEVA EQUITATIVA, CÍA DE SEGUROS, S.A. (1)	SA	3.284	1.304.661,00
INSTITUTO SANITARIO, S.A. DE SEGUROS	SA	2.309	1.175.846,00
GERMANDAT SANT JOAN BAPTISTA, MPS	PS	4.163	1.091.660,78
MÚTUA COMARCAL DE LA SEU D'URGELL, PS	PS	3.445	1.022.486,00
MUTUAL SALUS, M.P.S.	PS	3.971	983.096,00
MUTUA GENERAL DE SEGUROS	SA	1.559	971.996,00
LA NOVA ALIANÇA MATARONINA, MPS	PS	2.622	945.573,59
AMSYR, AGRUPACIÓ SEGUROS Y REASEGUROS	SA	990	332.436,00
MÚTUA PREVISORA IGUALADINA, MPS	PS	1.273	244.261,29
SOCIETAT DE SOCORS MUTUS DE MOLLET (1)	PS	3.435	182.367,55
LA UNIÓN MADRILEÑA DE SEGUROS, S.A.	SA	207	108.156,00
MUTUA D'EMPLEATS DELS TRANSPORTS DE BARCELONA, MPS	PS	522	93.283,00
MUTUA COMARCAL DE PS MONTSENY BENÈFIC	PS	1.921	81.973,40
MÚTUA IGUALADINA DE PS	PS	441	69.415,00
EUROMUTUA, Seguros y Reaseguros a prima fija (1)	SA	63	37.565,15
HELVETIA PREVISIÓN	SA	59	29.072,00
MUNITEC, MUTUALITAT NACIONAL D'ENGINYERS TÈCNICS	PS	92	27.647,16
ASOCIACIÓN EUROPEA, CÍA. DE SEGUROS, S.A	SA	1.243	0,00
TOTAL		1.742.602	1.054.360.306,67

(1) Dades del 2005