

Memòria 2008

Entitats d'assegurança lliure d'assistència sanitària



Generalitat de Catalunya
Departament de Salut
**Direcció General
de Recursos Sanitaris**

Barcelona, abril de 2009

Elaboració de les dades, redacció i coordinació:

Servei d'Autorització i Registre d'Entitats, Centres i Serveis Sanitaris

Arantxa Unamuno Achúcarro

Montserrat Gil Sallén

Maria Cristina Borbón Ribera

Generalitat de Catalunya

Departament de Salut

Direcció General de Recursos Sanitaris

Índex

Sector d'assegurances del ram de malaltia	5
Tipus de pòlissa	7
Pòlisses d'assistència sanitària (prestació de serveis)	7
Persones i primes de serveis complets.....	7
Persones i primes de serveis parcials.....	7
Distribució entre entitats mercantils i mútues de previsió social	8
Funcionaris públics	8
Evolució dels últims cinc anys.....	8
Població assegurada en les entitats d'assegurança lliure amb serveis complets i/o parcials.	9
Població assegurada en les entitats mercantils amb serveis complets i/o parcials.....	9
Població assegurada en les mútues de previsió social amb serveis complets i/o parcials.	9
Pòlisses mixtes i de rescabament	11
Persones amb pòlisses mixtes i/o combinades i primes recaptades	11
Persones amb pòlisses de rescabament i primes recaptades	11
Distribució entre entitats mercantils i mútues de previsió social	11
Altres tipus de pòlissa	12
Pòlissa dental: persones i primes	12
Evolució dels últims cinc anys.....	13
Pòlissa de podologia: persones i primes.....	13
Persones amb cobertura doble per al risc de malaltia a Catalunya	14
Nombres de persones amb assegurança en el ram de malaltia.	14
Primes recaptades	14
Resum de les dades	15
Percentatge de persones amb cobertura doble segons el tipus de pòlissa (2008)	16
Àmbit territorial.....	17
Evolució de la població catalana amb algun tipus d'assegurança mèdica durant els últims tres anys	17
Evolució de la distribució territorial de la cartera dels últims tres anys	18
Estructura de la població	19
Evolució de les dades demogràfiques per edat dels últims cinc anys (%)	20
Llistat d'entitats	23
Entitats amb pòlisses d'assistència sanitària (serveis complets i/o parcials)	23
Societats anònimes i mutualitats mercantils	23
Mutualitats de previsió social	24
Entitats que ofereixen pòlisses al col·lectiu de funcionaris públics	24
Entitats amb pòlisses mixtes i/o de rescabament.....	25
Societats anònimes i mutualitats mercantils	25
Mutualitats de previsió social	25
Entitats que ofereixen pòlissa dental	26
Llistat d'entitats del sector d'assegurances del ram de malaltia	27
Entitats ordenades per nombre de persones assegurades.....	27
Entitats ordenades per ingressos de primes	29

Índex de gràfics

Gràfic 1. Pòlisses d'assistència sanitària (serveis complets i/o parcials)	10
Gràfic 2. Població assegurada amb assistència sanitària (serveis complets i/o parcials).....	10
Gràfic 3. Pòlisses dentals. Evolució dels últims cinc anys	12
Gràfic 4. Persones amb cobertura doble segons el tipus de pòlissa.....	16
Gràfic 5. Distribució territorial de la cartera	18
Gràfic 6. Dades demogràfiques per sexe.....	19
Gràfic 7. Dades demogràfiques per tipus d'entitat	20
Gràfic 8. Dades demogràfiques per edat i tipus d'entitat	21
Gràfic 9. Dades demogràfiques per sexe i tipus d'entitat	21

Índex de taules

Taula 1. Distribució territorial de la cartera	19
Taula 2. Dades demogràfiques del col·lectiu d'homes afiliats.....	22
Taula 3. Dades demogràfiques del col·lectiu de dones afiliades	22
Taula 4. Dades demogràfiques del col·lectiu d'afiliats	22

Sector d'assegurances del ram de malaltia

Us presentem la *Memòria 2008*, una publicació del sector d'assegurances del ram de malaltia que tracta exclusivament del desglossament de la cartera i de les dades demogràfiques a Catalunya.

És una de les poques eines amb què es compta per conèixer la població catalana que disposa d'una cobertura doble per al risc de malaltia, sigui quin sigui el tipus de prestació i l'evolució anual del sector.

En aquesta edició el qüestionari s'ha enviat a cinquanta-quatre entitats, una de les quals no està inscrita en el Cens-registre d'Entitats d'Assegurança Lliure (EAL) d'Assistència Medicofarmacèutica i dues més que sols ofereixen pòlisses dentals al mercat. Tres entitats que es troben inscrites en el Cens-registre no han contestat. S'han de fer constar els retards en el compliment dels terminis d'entitats que tenen la seva seu central fora de Catalunya.

Volem mostrar el nostre agraïment a tots aquells representants del sector d'assegurances que hi han col·laborat. La *Memòria 2008* és el fruit d'aquest treball conjunt, amb el convenciment que aquest document ens serà d'utilitat a tots.

Les dades facilitades per les entitats corresponen a les persones assegurades fins al 31 de desembre de 2008 i les primes que s'hi presenten són brutes, és a dir, inclouen els impostos.

Durant l'any 2008, el total de persones que van gaudir d'una assegurança en el ram de malaltia a Catalunya va ser d'1.877.684. Per a l'edició actual, aquesta xifra representa un increment del 2,8%.

L'any 2008, el total d'ingressos per primes declarades de totes les entitats que ofereixen algun tipus d'assegurança en el ram de malaltia fou de 1.218 milions d'euros. Si es compara amb els ingressos declarats l'any 2007, representa un increment del 6,9%.

Es recull que un total de 323.723 persones gaudien d'una pòlissa dental específica el 2008, fet que representa un increment del 7,5% respecte del 2007. El total d'ingressos per primes dentals declarades el 2008 fou de 17.282.185 euros (un increment del 8,8% respecte de l'any anterior).

El fet que gairebé una de cada quatre persones que viuen a Catalunya tingui una assegurança privada de malaltia indica que el sector de les assegurances contribueix, d'una manera molt important, a l'activitat assistencial del nostre país.

A continuació es fa una exposició de la situació d'aquest sector, segons el tipus de pòlissa que s'ofereix al mercat.

Tipus de pòlissa

Pòlisses d'assistència sanitària (prestació de serveis)

La pòlissa d'assistència sanitària és aquella per la qual la persona assegurada gaudeix d'una atenció sanitària. Tots els professionals i els serveis mèdics que li proporcionaran aquesta assistència consten en una guia mèdica.

Persones i primes de serveis complets

Un total de quaranta-quatre entitats contesten que ofereixen pòlisses d'assistència sanitària general (serveis complets), és a dir, que cobreixen serveis d'atenció primària i també d'atenció hospitalària.

La població assegurada amb aquest tipus de pòlissa era d'1.650.862 persones. El total d'ingressos per primes ha estat de 1.081 milions d'euros.

Segons el que es recull a la *Memòria*, només el 4,1% de la població assegurada amb serveis complets ho fa amb el tipus de pagament capítatiu. En els últims cinc anys s'observa una disminució molt evident d'aquest tipus de pagament.

Posat que es considera que és una dada d'interès, es continua calculant la raó, sense diferenciar els trams d'edat, per estimar el cost de la prima per persona, encara que hi ha entitats que calculen les primes utilitzant taules de morbiditat que defineixen el risc en funció de l'edat i el sexe. Així, el preu mitjà anual de la pòlissa de serveis complets és de 662,65 euros en la modalitat de pagament per acte mèdic i de 466,53 euros en la de pagament capítatiu.

Persones i primes de serveis parcials

Hi ha quinze entitats que declaren que ofereixen serveis parcials, és a dir, pòlisses d'atenció primària o d'hospitalització. Totes aquestes entitats s'inclouen en el Cens-registre.

La població assegurada per aquesta modalitat fou de 36.405 persones, amb un total d'ingressos per primes de 9.652.728 euros.

El preu mitjà anual de la pòlissa de serveis parcials és de 265,14 euros.

Distribució entre entitats mercantils i mútues de previsió social

Del total de persones assegurades amb pòlisses d'assistència sanitària amb serveis complets i/o parcials (1.687.267), les entitats mercantils compten amb 1.409.233 assegurats i les mútues de previsió social en tenen 278.034.

Del total d'ingressos per primes, el 83,81% (1.090 milions d'euros) correspon a les entitats mercantils i la resta, 177 milions, a les mútues de previsió social.

En aquesta edició s'ha produït un increment del 2,89% en el nombre de persones assegurades amb serveis complets i/o parcials.

Funcionaris públics

El nombre de persones que pertanyen als col·lectius MUFACE, ISFAS i MUGEJU, i que han optat per l'assistència sanitària mitjançant una EAL com a assistència sanitària pública, és de 167.129, amb una recaptació per primes en aquest apartat que puja a 107.996.537 euros. Això representa el 9,9% del total de persones assegurades amb pòlisses d'assistència sanitària privada. En aquesta edició es manté la proporció en el nombre de funcionaris públics que han optat per rebre assistència sanitària mitjançant una EAL.

Evolució dels últims cinc anys

	Assistència sanitària Prestació de serveis		Dental	
	Persones assegurades	Primes (milers d'€)	Persones assegurades	Primes (milers d'€)
2004	1.439.025	779.418	246.822	11.640
2005	1.464.346	834.980	243.057	12.040
2006	1.499.603	905.815	254.493	14.458
2007	1.639.742	1.019.991	301.030	15.880
2008	1.687.267	1.090.336	323.723	17.282

Població assegurada en les entitats d'assegurança lliure amb serveis complets i/o parcials (comparació del període 2004-2008)

Any	Persones assegurades	Dif. interanual	Dif. interanual
2004	1.439.025		
2005	1.464.346	+25.321	+1,75%
2006	1.499.603	+35.257	+2,40%
2007	1.639.742	+140.139	+9,34%
2008	1.687.267	+47.525	+2,89%

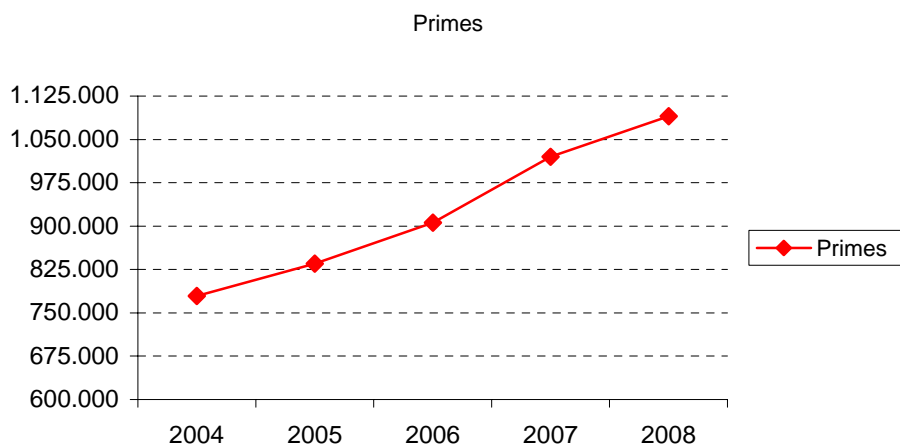
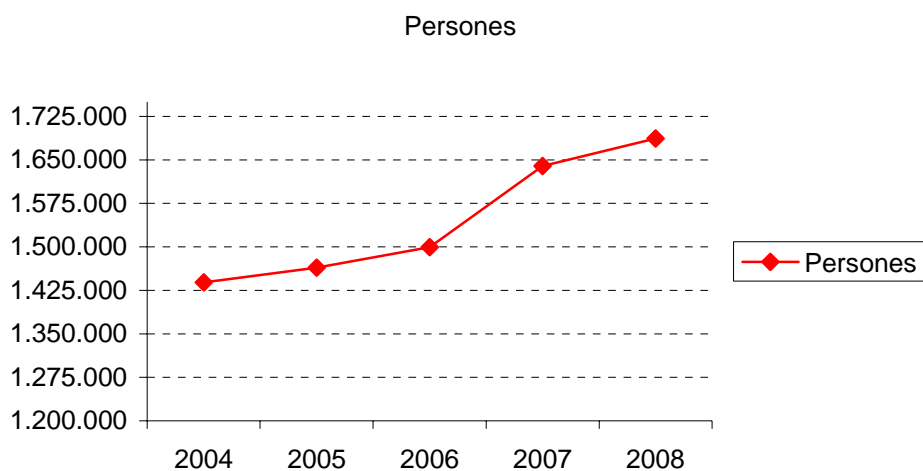
Població assegurada en les entitats mercantils amb serveis complets i/o parcials (comparació del període 2004-2008)

Any	Persones assegurades	Dif. interanual	Dif. interanual
2004	1.165.905		
2005	1.189.701	+23.796	+2,04%
2006	1.217.039	+27.338	+2,29%
2007	1.364.624	+147.585	+12,12%
2008	1.409.233	+44.609	+3,26%

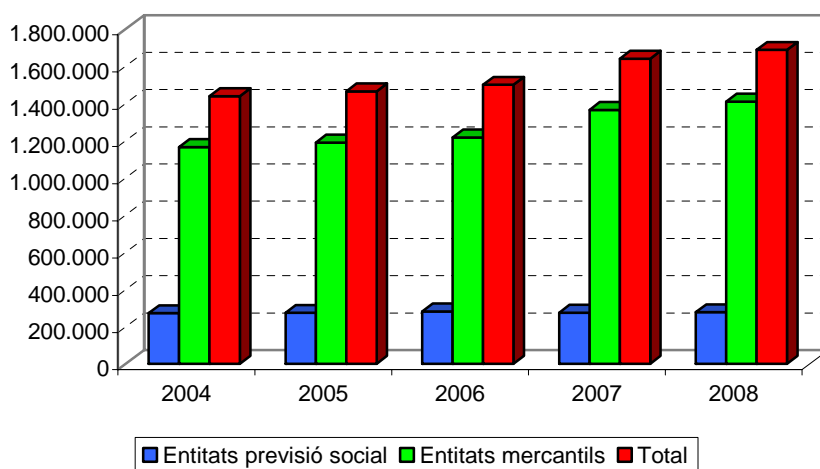
Població assegurada en les mútues de previsió social amb serveis complets i/o parcials (comparació del període 2004-2008)

Any	Persones assegurades	Dif. interanual	Dif. interanual
2004	273.120		
2005	274.645	+1.525	+0,55%
2006	282.564	+7.919	+2,88%
2007	275.118	-7.446	-2,63%
2008	278.034	+2.916	+1,05%

Gràfic 1. Pòlisses d'assistència sanitària (serveis complets i/o parcials). Evolució dels últims cinc anys



Gràfic 2. Població assegurada amb assistència sanitària (serveis complets i/o parcials). Comparació del període 2004-2008



Pòlisses mixtes i de rescabament

Persones amb pòlisses mixtes i/o combinades i primes recaptades

Es consideren pòlisses mixtes aquelles que tenen un quadre mèdic recomanat i també l'opció de la lliure elecció de professionals.

De totes les entitats enquestades, setze declaren un total de 88.427 persones assegurades amb una pòlissa mixta o combinada. El total d'ingressos per primes fou de 74.140.913 euros.

Persones amb pòlisses de rescabament i primes recaptades

La pòlissa de rescabament és aquella en què hi ha una lliure elecció de professionals, amb un reemborsament total o parcial, per part de l'entitat, dels honoraris avançats per la persona assegurada.

En aquesta edició, sis entitats que operen en el sector de les assegurances de malaltia han declarat que 101.990 persones gaudeixen d'una pòlissa de reemborsament de les despeses mèdiques. L'import total de les primes recaptades ha estat de 53.817.611 euros.

Distribució entre entitats mercantils i mútues de previsió social

Del total de persones assegurades amb pòlisses mixtes i/o de rescabament (190.417), 185.974 ho han fet a les entitats mercantils i 4.443 a les mútues de previsió social. Del total d'ingressos per primes, 127.958.524 euros (97,5%) corresponen a les entitats mercantils, amb una recaptació de 124.720.519 euros.

El preu mitjà de les pòlisses mixtes i/o de rescabament és de 671,99 euros.

Del total de persones assegurades amb pòlisses mixtes i/o de rescabament, l'1,82% correspon a una entitat que no està inscrita en el Cens-registre.

Altres tipus de pòlissa

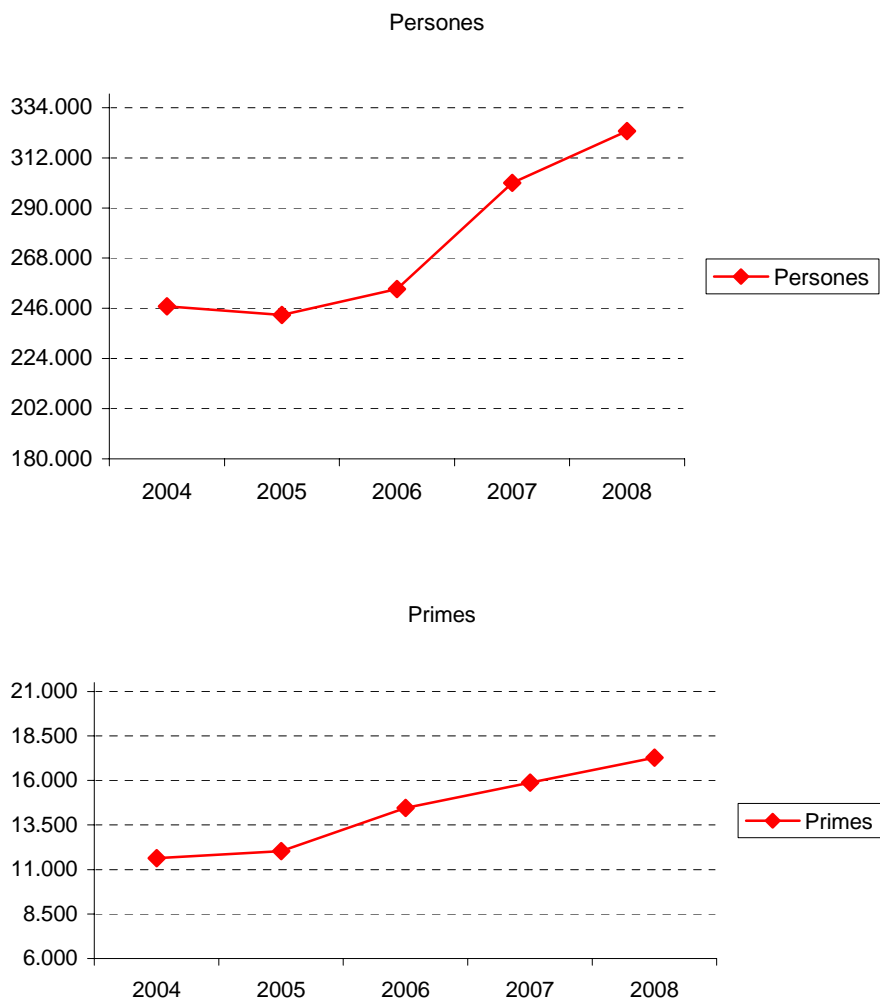
Pòlissa dental: persones i primes

El nombre d'entitats que ofereixen específicament la pòlissa dental és de trenta-cinc. El nombre de persones assegurades, en tot el sector d'assegurances de malaltia, és de 323.723. S'hi han declarat unes primes recaptades de 17.282.185 euros.

En aquesta edició s'ha produït un increment del 7,5% en el nombre de persones declarades amb aquest tipus de pòlissa. Pel que fa a les primes recaptades s'ha produït un increment del 8,8%.

De totes aquestes entitats, n'hi ha dues que ofereixen l'opció de contractar exclusivament una pòlissa dental (Mutuam i Sanident MPS).

Gràfic 3. Pòlisses dentals. Evolució dels últims cinc anys



Evolució dels últims cinc anys

Assistència dental

	Persones assegurades	Primes (milers d'€)
2004	246.822	11.640
2005	243.057	12.040
2006	254.493	14.458
2007	301.030	15.880
2008	323.723	17.282

Pòlissa de podologia: persones i primes

De la mateixa manera que en el sector dental, Mutuam també comercialitza una pòlissa de podologia (392 persones).

Quinta de Salut L'Aliança també comercialitza aquest producte de manera independent (setanta-dues persones).

El total d'ingressos per aquest concepte fou de 38.998 euros.

Persones amb cobertura doble per al risc de malaltia a Catalunya

El total de persones amb una assegurança per al risc de malaltia, és a dir, amb pòlisses d'assistència sanitària, mixtes i/o combinades i de rescabament, és d'1.877.684. Del total de persones amb una assegurança en el ram de malaltia, el 89,8% gaudeix d'una pòlissa d'assistència sanitària amb prestació de serveis, el 4,7% té una pòlissa mixta i/o combinada i el 5,4% té una pòlissa de reemborsament.

Nombres de persones amb assegurança en el ram de malaltia.

Comparació del període 2004-2008

	2004	2005	2006	2007	2008
Pòlisses d'assistència sanitària	1.439.025 (86,7%)	1.464.346 (86,8%)	1.499.603 (86%)	1.639.742 (89,8%)	1.687.267 (89,8%)
Pòlisses mixtes o combinades	116.580 (7%)	116.623 (6,9%)	137.410 (7,9%)	58.729 (3,2%)	88.427 (4,7%)
Pòlisses de rescabament	103.722 (6,3%)	106.744 (6,3%)	105.589 (6,1%)	127.776 (7%)	101.990 (5,4%)

Primes recaptades

	Milers d'€
Pòlisses d'assistència sanitària	1.090.336
Pòlisses mixtes o combinades	74.141
Pòlisses de rescabament	53.818
Total	1.218.295

Per calcular el conjunt de persones que tenen una doble cobertura sanitària real a Catalunya, s'ha de restar el nombre de funcionaris del nombre de persones amb una assegurança per al risc de malaltia.

Resum de les dades

Persones amb pòlisses d'assistència sanitària (serveis complets i/o parcials)	1.687.267
Persones amb pòlissa mixta i/o combinada	88.427
Persones amb pòlissa de rescabament	101.990
Total	1.877.684
Percentatge de població catalana amb algun tipus d'assegurança per al risc de malaltia¹	25,49%

¹ Aquest percentatge s'ha calculat amb les xifres de població referides a l'1/1/ 2008, 7.364.078 persones, segons l'INE

D'aquesta xifra en deduirem el següent:

Funcionaris públics	167.129
Total de persones amb cobertura doble	1.710.555
Percentatge de la població catalana¹ amb cobertura doble	23,22%

¹ Aquest percentatge s'ha calculat amb les xifres de població referides a l'1/1/ 2008, 7.364.078 persones, segons l'INE

Comparació 2007-2008

	2007	2008
Persones amb pòlisses d'assistència sanitària (serveis complets i/o parcials)	1.639.742	1.687.267
Persones amb pòlissa mixta i/o combinada	58.729	88.427
Persones amb pòlisses de rescabament	127.776	101.990
Total de persones assegurades	1.826.247	1.877.684

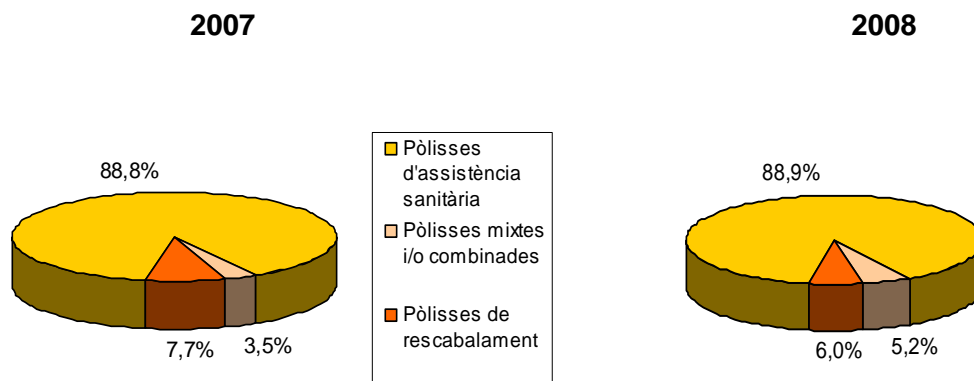
D'aquesta xifra en deduirem el següent:

Funcionaris públics	163.851	167.129
Total de persones amb cobertura doble	1.662.396	1.710.555
Total de primes recaptades (milions d'euros)	1.139	1.218

Percentatge de persones amb cobertura doble segons el tipus de pòlissa (2008)

Pòlisses d'assistència sanitària	88,9
Pòlisses mixtes i/o combinades	5,2
Pòlisses de rescabament	6

Gràfic 4. Persones amb cobertura doble segons el tipus de pòlissa



Àmbit territorial

Abans d'avaluar la distribució geogràfica de la població assegurada, s'ha de conèixer el seu pes relatiu respecte de la població catalana total. Així, la demarcació de Barcelona representa un 73,6% de la població general; la de Girona, un 9,9%; la de Lleida, un 5,8%; i la de Tarragona, un 10,7%.

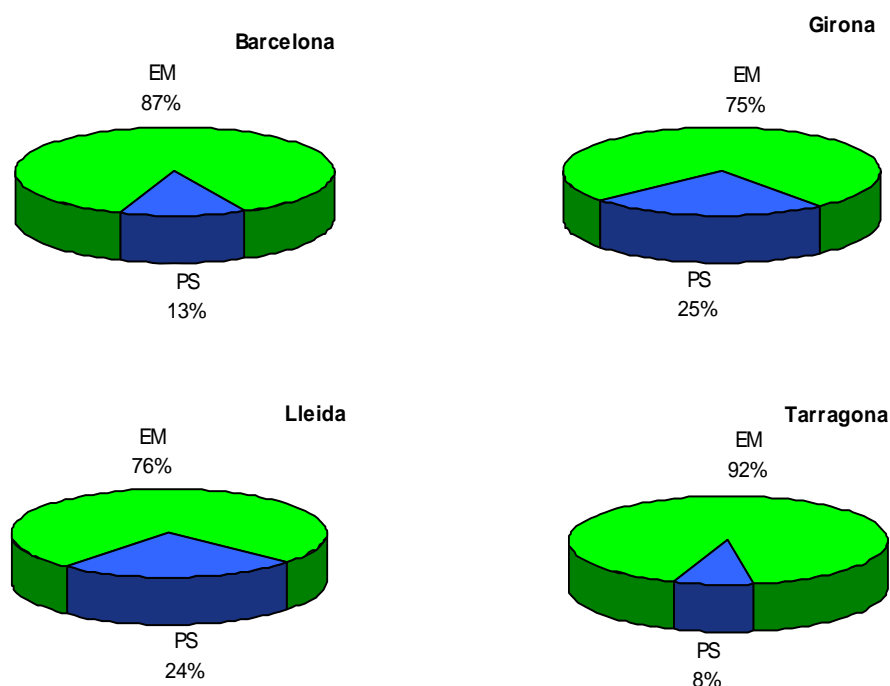
Del total de persones assegurades de qui es coneix la residència (representativitat del 98,6%), el 79,2% resideix a la demarcació de Barcelona i el 79,9% del total de les primes s'ha recaptat en aquesta província. Girona, com en les edicions anteriors, és la segona província en nombre de persones declarades (147.232), la qual cosa representa el 8% del total de persones assegurades. Tarragona presenta unes xifres pràcticament iguals a les de Girona, amb 142.275 persones declarades (7,7% del total de persones assegurades). Lleida, amb 93.171 persones, només representa el 5,1% del total de persones assegurades. En aquesta edició, tret de Lleida, la resta de províncies han mostrat un increment de persones declarades amb una assegurança per al risc de malaltia.

Si considerem el total de la població catalana (segons dades de l'INE de l'1 de gener de 2008), tenim que el 26,9% de la població de Barcelona té algun tipus d'assegurança mèdica, així com el 20,1% de la de Girona, el 21,8% de la de Lleida i el 18% de la de Tarragona.

Evolució de la població catalana amb algun tipus d'assegurança mèdica durant els últims tres anys

	2006	2007	2008
Barcelona	26,0%	26,1%	26,9%
Girona	19,5%	20,0%	20,1%
Lleida	21,7%	22,6%	21,8%
Tarragona	17,3%	17,9%	18,0%

Gràfic 5. Distribució territorial de la cartera



Si s'observa l'evolució de la distribució territorial en els últims tres anys, ens trobem que a les quatre províncies la població assegurada en mutualitats de previsió social ha experimentat una disminució constant.

Evolució de la distribució territorial de la cartera dels últims tres anys

		2006	2007	2008
BARCELONA	Entitats mercantils	1.169.183 (84,6%)	1.203.319 (86,4%)	1.272.680 (87,1%)
	Entitats de previsió social	212.341 (15,4%)	190.214 (13,6%)	187.721 (12,9%)
GIRONA	Entitats mercantils	100.280 (74,9%)	106.728 (75,4%)	111.064 (75,4%)
	Entitats de previsió social	33.575 (25,1%)	34.785 (24,6%)	36.168 (24,6%)
TARRAGONA	Entitats mercantils	115.086 (91,3%)	124.572 (91,9%)	130.771 (91,9%)
	Entitats de previsió social	11.005 (8,7%)	10.958 (8,1%)	11.504 (8,1%)
LLEIDA	Entitats mercantils	63.259 (71,7%)	68.913 (73,7%)	70.352 (75,5%)
	Entitats de previsió social	25.021 (28,3%)	24.532 (26,3%)	22.819 (24,5%)

Taula 1. Distribució territorial de la cartera

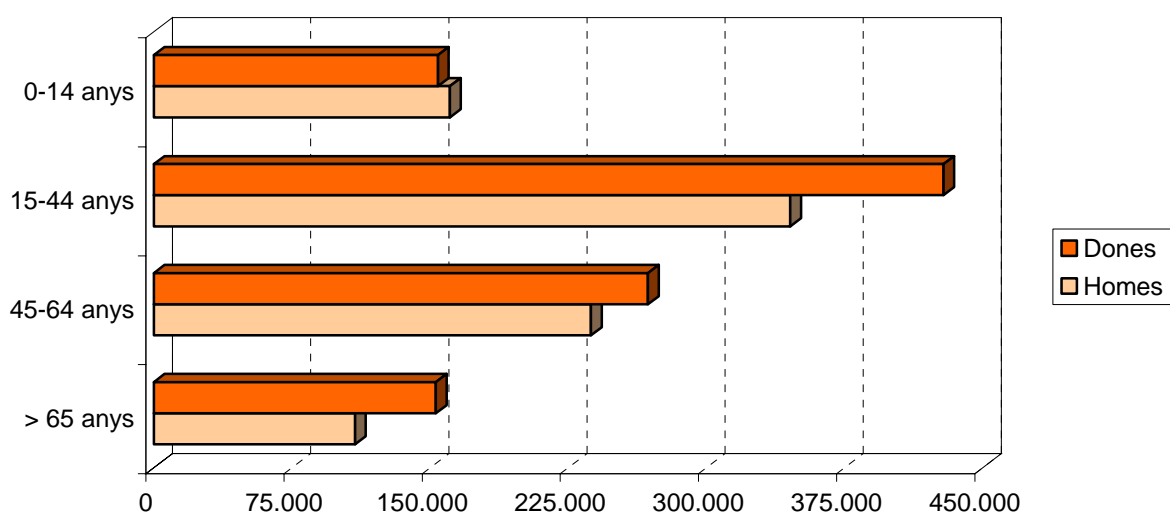
Representativitat: Persones: 98,2% del total d'afiliats
Primes: 92,1% del total d'afiliats

	Entitats de previsió social		Entitats mercantils		Total	
	Persones	Primes €	Persones	Primes €	Persones	Primes €
Barcelona	187.721	124.151.966	1.272.680	772.310.840	1.460.401	896.462.805
Girona	36.168	22.620.496	111.064	70.468.126	147.232	93.088.622
Lleida	22.819	14.947.960	70.352	43.780.338	93.171	58.728.298
Tarragona	11.504	8.152.474	130.771	65.682.369	142.275	73.834.842
Total	258.212	169.872.895	1.584.867	952.241.673	1.843.079	1.122.114.568

Estructura de la població

Del total de persones assegurades de qui es disposa de dades de sexe i/o edat (1.857.010), el 54,1% són dones. Si s'analitzen les dades demogràfiques per sexe ens trobem, com en les edicions anteriors que, excepte en el tram de 0-14 anys (un 48,9% en aquesta edició), el percentatge de dones és superior al 50%, sobretot en el tram de més de 65 anys (58,4%). El grup d'edat més important continua essent el comprès entre els 15 i els 44 anys (41,7%), seguit del tram de 45-64 anys (27,2%).

Gràfic 6. Dades demogràfiques per sexe



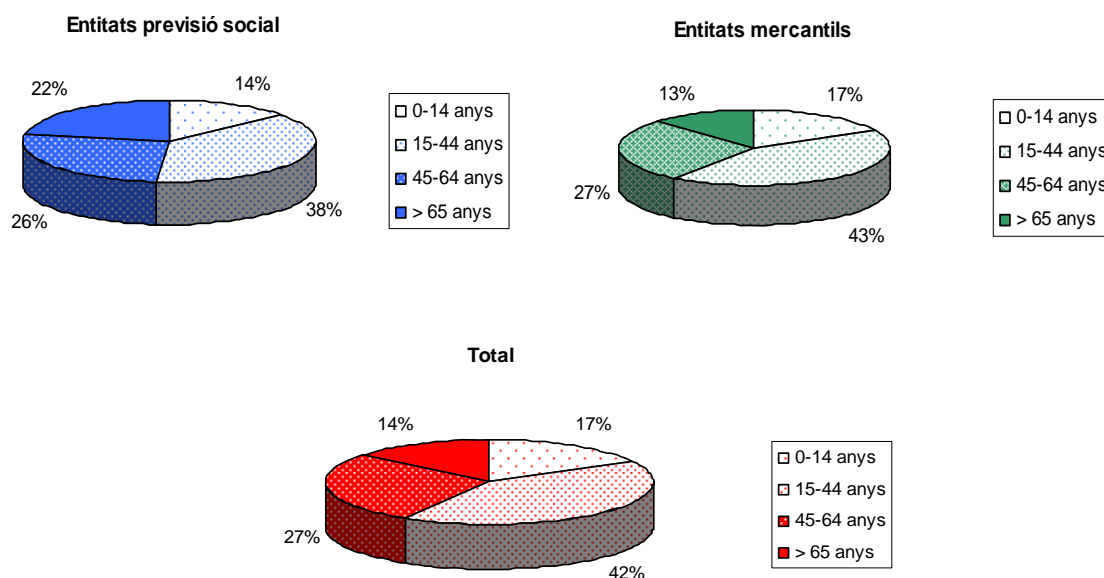
La taxa d'envelliment de la població (nombre de persones de més de 65 anys/població total x 100) és del 12,7% per a les persones assegurades a les entitats mercantils i del 22,2% en el cas de les mutualitats de previsió social.

Evolució de les dades demogràfiques per edat dels últims cinc anys (%)

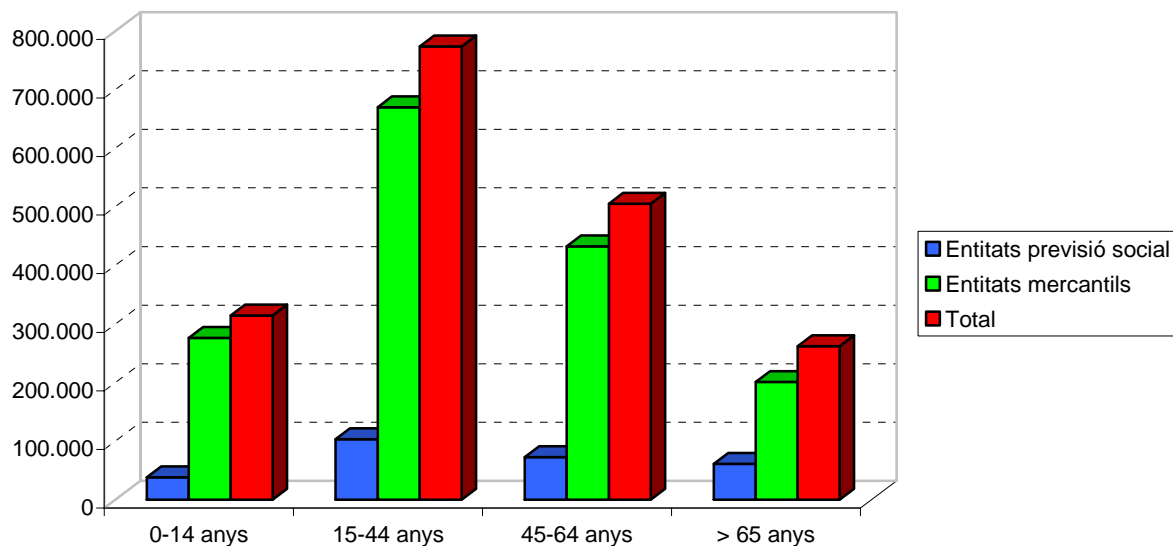
	2004	2005	2006	2007	2008
0-14	15,2	15,6	16,1	16,3	17,0
15-44	43,1	42,2	41,8	42,5	41,7
45-64	26,6	26,7	27,1	27,0	27,2
> 65	15,1	15,5	15,0	14,1	14,1

Si s'observa l'evolució de les dades demogràfiques per edat, no es veu cap diferència significativa entre els anys.

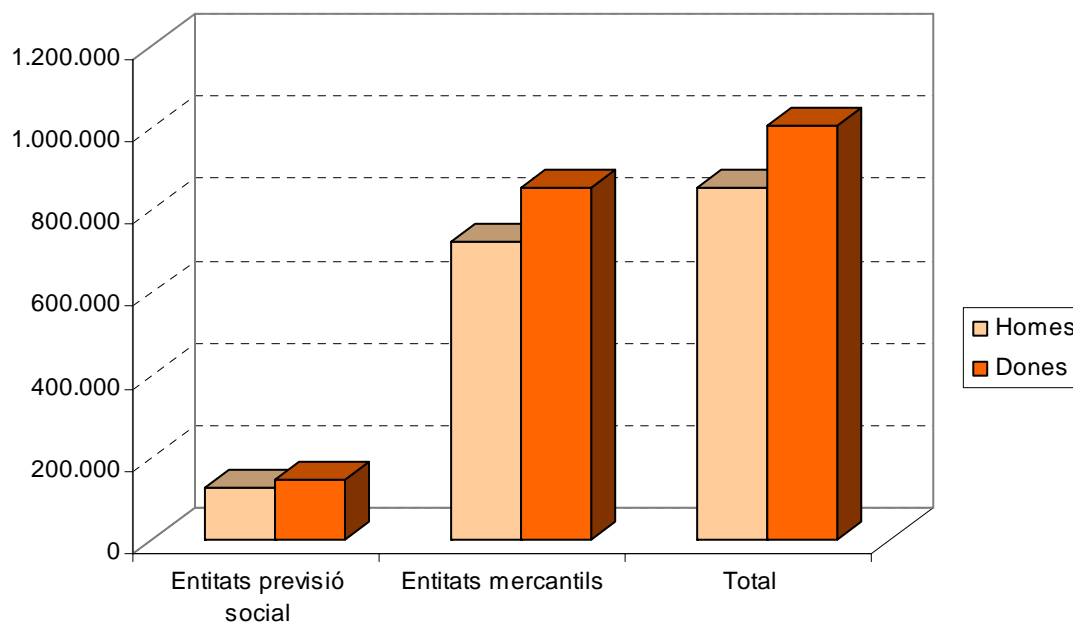
Gràfic 7. Dades demogràfiques per tipus d'entitat



Gràfic 8. Dades demogràfiques per edat i tipus d'entitat



Gràfic 9. Dades demogràfiques per sexe i tipus d'entitat



Taula 2. Dades demogràfiques del col·lectiu d'homes afiliats

	Entitats de previsió social		Entitats mercantils		Total	
0-14 anys	19.942	(15,60%)	140.764	(19,42%)	160.706	(18,84%)
15-44 anys	47.131	(36,86%)	298.414	(41,16%)	345.545	(40,52%)
45-64 anys	35.133	(27,48%)	202.201	(27,89%)	237.334	(27,83%)
> 65 anys	25.652	(20,06%)	83.594	(11,53%)	109.246	(12,81%)
Total	127.858		724.973		852.831	

Taula 3. Dades demogràfiques del col·lectiu de dones afiliades

	Entitats de previsió social		Entitats mercantils		Total	
0-14 anys	18.469	(12,47%)	135.736	(15,86%)	154.205	(15,36%)
15-44 anys	56.485	(38,14%)	372.136	(43,47%)	428.621	(42,68%)
45-64 anys	37.539	(25,35%)	230.704	(26,95%)	268.243	(26,71%)
> 65 anys	35.605	(24,04%)	117.505	(13,73%)	153.110	(15,25%)
Total	148.098		856.081		1.004.179	

Taula 4. Dades demogràfiques del col·lectiu d'afiliats

	Entitats de previsió social		Entitats mercantils		Total	
0-14 anys	38.411	(13,92%)	276.500	(17,49%)	314.911	(16,96%)
15-44 anys	103.616	(37,55%)	670.550	(42,41%)	774.166	(41,69%)
45-64 anys	72.672	(26,33%)	432.905	(27,38%)	505.577	(27,23%)
> 65 anys	61.257	(22,20%)	201.099	(12,72%)	262.356	(14,13%)
Total	275.956		1.581.054		1.857.010	

Llistat d'entitats Exercici 2008. Dades fins al 31 de desembre de 2008

Entitats amb pòlisses d'assistència sanitària (serveis complets i/o parcials)

Societats anònimes i mutualitats mercantils

Entitat	Tipus	Persones	Primes €
ADESLAS, S.A., CÍA. DE SEGUROS	SA	232.761	130.732.283,00
AEGÓN UNIÓN ASEGURADORA	SA	37.460	24.142.836,00
ALLIANZ Compañía de Seguros y Reaseguros, S.A.	SA	18.180	10.779.380,00
AME, ASISTENCIA MÉDICA, CÍA. DE SEGUROS	SA	4.771	2.639.999,00
AMSYR, AGRUPACIÓ SEGUROS Y REASEGUROS	SA	846	308.138,00
ARESA SEGUROS GENERALES, S.A. (primes 2007)	SA	111.180	71.289.027,36
ASISA, ASISTENCIA SANITARIA INTERPROVINCIAL	SA	57.592	31.120.276,00
ASOCIACIÓN EUROPEA, CÍA. DE SEGUROS, S.A (1)	SA	1.243	0,00
ASSISTÈNCIA SANITÀRIA COL·LEGIAL, SA	SA	195.714	165.898.058,00
ATLÁNTIDA MÉDICA DE ESPECIALIDADES, S.A.	SA	20.192	13.470.106,05
AVIVA VIDA Y PENSIONES, S.A.	SA	1.806	845.139,00
AXA WINTERTHUR SALUD	SA	66.141	39.777.189,00
BANCO VITALICIO DE ESPAÑA, CÍA. SEGUROS	SA	22.830	17.426.015,00
CAJA DE SEG. REUN.,CÍA. SEG.Y REAS, S.A. (CASER)	SA	38.053	25.871.039,00
CLINICUM SEGUROS, S.A.	SA	21.697	15.837.136,00
DKV Seguros	SA	146.617	87.954.698,31
EUROMUTUA, Seguros y Reaseguros a prima fija	SA	140	93.080,00
FIATC MUTUA DE SEGUROS GENERALES	MM	117.518	74.234.879,69
HELVETIA PREVISIÓN (1)	SA	59	29.072,00
INSTITUTO SANITARIO, S.A. DE SEGUROS	SA	2.083	1.181.867,00
LA BOREAL MÉDICA DE SEGUROS, S.A.	SA	9.948	7.842.319,30
LA UNIÓN MADRILEÑA DE SEGUROS, S.A.	SA	147	106.290,00
MAPFRE CAJA SALUD DE SEGUROS Y REASEGUROS, S.A.	SA	19.257	9.393.050,04
MUTUA GENERAL DE SEGUROS	SA	1.270	750.521,00
NUEVA EQUITATIVA, CÍA DE SEGUROS, S.A.	SA	3.152	1.413.736,59
PREVISIÓN POPULAR DE SEGUROS, S.A.	SA	4.720	1.772.446,00
PREVISORA ESPAÑOLA DE ESPECIALIDADES Y SEG. S.A.	SA	775	476.261,00
REALE SEGUROS GENERALES SA	SA	2.400	1.470.486,95
SABADELL ASSEGURADORA	SA	5.333	2.437.173,00
SANITAS, S.A.	SA	228.639	147.812.836,69
SEGUROS GROUPAMA, SEGUROS Y REASEGUROS, S.A.	SA	4.579	2.750.880,00
SEGUROS LATINA, S.A.	SA	15.519	11.990.644,00
VITAL SEGURO, S.A.	SA	16.611	11.978.862,70
TOTAL		1.409.233	913.825.726,68

(1) No contesten. Dades del 2007

Mutualitats de previsió social

Entitat	Tipus	Persones	Primes €
CAIXA DE PREVISIÓ I ENERGIA, MPS	PS	8.506	3.516.288,00
GERMANDAT DE SANT JOAN BAPTISTA, MPS	PS	3.911	1.059.080,00
LA NOVA ALIANÇA MATARONINA, MPS	PS	2.657	1.018.398,83
MONTEPIO DE CONDUCTORS SANT CRISTÓFOL DE GIRONA I PROVINCIA, MPS A PRIMA FIXA	PS	17.946	10.385.381,00
MÚTUA COMARCAL DE LA SEU D'URGELL, PS	PS	3.320	1.030.684,00
MUTUA D'EMPLEATS DELS TRANSPORTS DE BARCELONA, MPS	PS	475	106.581,00
MÚTUA GENERAL DE CATALUNYA DE PS	PS	82.916	65.686.937,00
MÚTUA IGUALADINA DE PS	PS	401	73.475,00
MÚTUA MANRESANA MUTUALITAT DE PREVISIÓ SOCIAL	PS	9.808	1.693.178,04
MÚTUA PREVISORA IGUALADINA, MPS	PS	1.252	277.932,00
MUTUALITAT EVANGÈLICA DE PS	PS	3.328	1.494.021,69
MUTUALITAT NOSTRA SRA. DEL CARME	PS	18.145	8.769.445,00
MUTUAL-SALUS DE PREVISIÓ SOCIAL, MPS A QUOTA FIXE	PS	3.752	1.007.475,00
PREVISORA GENERAL MUTUALITAT DE PREVISIÓ SOCIAL A PRIMA FIXA	PS	8.889	4.704.257,00
QUINTA SALUT L'ALIANÇA	PS	109.582	75.492.198,00
SOCIETAT DE SOCORS MUTUS DE MOLLET (1)	PS	3.146	195.213,00
TOTAL		278.034	176.510.545,56

(1) No contesten. Dades del 2007

Entitats que ofereixen pòlisses al col·lectiu de funcionaris públics

Entitat	Tipus	Persones	Primes €
ADESLAS, S.A., CIA. DE SEGUROS	SA	57.690	37.570.368,00
AEGÓN UNIÓN ASEGURADORA	SA	173	109.737,00
ASISA, ASISTENCIA SANITARIA INTERPROVINCIAL	SA	22.524	14.735.565,00
CAJA DE SEG. REUN., CIA. SEG. Y REAS, S.A. (CASER)	SA	15.946	9.722.707,00
DKV Seguros	SA	66.133	42.937.499,40
MAPFRE CAJA SALUD DE SEGUROS Y REASEGUROS, S.A.	SA	3.958	2.507.089,13
SANITAS, S.A.	SA	705	413.571,00
TOTAL		167.129	107.996.536,53

Entitats amb pòlisses mixtes i/o de rescabament

Societats anònimes i mutualitats mercantils

Entitat	Tipus	Persones	Primes €
ADESLAS, S.A., CIA. DE SEGUROS	SA	9.708	7.426.132,00
AGRUPACIÓ MÚTUA DEL COMERÇ I DE LA INDÚSTRIA	MM	91.115	50.382.926,00
ALLIANZ Compañía de Seguros y Reaseguros, S.A.	SA	1.349	976.676,00
ARESA SEGUROS GENERALES,S.A. (primes 2007)	SA	138	67.065,00
ASSISTÈNCIA SANITÀRIA COL·LEGIAL, SA	SA	4.487	551.818,00
ATLÁNTIDA MÉDICA DE ESPECIALIDADES, S.A.	SA	144	138.380,84
AVIVA VIDA Y PENSIONES, S.A.	SA	2.977	627.878,00
AXA WINTERTHUR SALUD	SA	27.708	23.040.293,00
BANCO VITALICIO DE ESPAÑA, CÍA. SEGUROS	SA	328	240.148,00
COSALUD S.A. de Seguros	SA	3.479	2.312.744,00
DKV Seguros	SA	18.867	17.547.784,33
FIATC MUTUA DE SEGUROS GENERALES	MM	1.152	1.007.768,23
MAPFRE CAJA SALUD DE SEGUROS Y REASEGUROS, S.A.	SA	18.434	15.361.965,00
MUTUA GENERAL DE SEGUROS	SA	170	168.900,00
SABADELL ASSEGUADORA,SA	SA	199	168.120,00
SEGUROS GROUPAMA,SEGUROS Y REASEGUROS, S.A.	SA	5.719	4.701.921,00
TOTAL		185.974	124.720.519,40

Mutualitats de previsió social

Entitat	Tipus	Persones	Primes €
MÚTUA DE TERRASSA, MPS	PS	3.805	2.660.758,00
MÚTUA MANRESANA MUTUALITAT DE PREVISIÓ SOCIAL	PS	12	7.870,87
PREVISORA GENERAL MUTUALITAT DE PREVISIÓ SOCIAL A PRIMA FIJA	PS	278	284.794,00
QUINTA SALUT L'ALIANÇA	PS	348	284.582,00
TOTAL		4.443	3.238.005,87

Entitats que ofereixen pòlissa dental

Entitat	Tipus	Persones	Primes €
ADESLAS, S.A., CIA. DE SEGUROS	SA	109.898	4.680.177,00
AEGÓN UNIÓN ASEGURADORA	SA	4.239	357.426,00
ALLIANZ Compañía de Seguros y Reaseguros, S.A.	SA	20.552	843.464,00
AME, ASISTENCIA MÉDICA, CÍA. DE SEGUROS	SA	2.547	170.351,00
ARESA SEGUROS GENERALES,S.A. (primes 2007)	SA	11.240	1.006.035,77
ASISA, ASISTENCIA SANITARIA INTERPROVINCIAL	SA	5.988	368.456,00
ASOCIACIÓN EUROPEA, CÍA. DE SEGUROS, S.A (1)	SA	545	
ATLÁNTIDA MÉDICA DE ESPECIALIDADES, S.A.	SA	6.388	178.139,11
AVIVA VIDA Y PENSIONES, S.A.	SA	357	16.610,00
BANCO VITALICIO DE ESPAÑA, CÍA. SEGUROS	SA	1.451	76.053,00
CAJA DE SEG. REUN.,Cía. SEG.Y REAS, S.A. (CASER)	SA	667	49.897,00
CLINICUM SEGUROS, S.A.	SA	8.351	561.783,00
DKV Seguros	SA	4.211	200.327,31
EUROMUTUA, Seguros y Reaseguros a prima fija	SA	25	1.692,00
FIATC MUTUA DE SEGUROS GENERALES	MM	10.922	515.495,38
INSTITUTO SANITARIO, S.A. DE SEGUROS	SA	85	7.624,00
LA BOREAL MÉDICA DE SEGUROS, S.A.	SA	2.250	172.618,38
LA NOVA ALIANÇA MATARONINA, MPS	PS	188	16.456,00
LA UNIÓN MADRILEÑA DE SEGUROS, S.A.	SA	31	194,00
MONTEPIO DE CONDUCTORS SANT CRISTÓFOL DE GIRONA I PROVINCIA, MPS A PRIMA FIXA	PS	11	248,00
MÚTUA DE TERRASSA, MPS	PS	785	40.143,00
MÚTUA GENERAL DE CATALUNYA DE PS	PS	14.134	768.110,00
MÚTUA MANRESANA MUTUALITAT DE PREVISIÓ SOCIAL	PS	976	49.472,16
MUTUALITAT NOSTRA SRA. DEL CARME	PS	523	26.512,00
MUTUAL-SALUS DE PREVISIÓ SOCIAL, MPS A QUOTA FIXE	PS	267	14.003,00
MUTUAM, MÚTUA DE PREVISIÓ SOCIAL	PS	1.790	172.379,31
NUEVA EQUITATIVA, CÍA DE SEGUROS, S.A.	SA	117	10.393,00
PREVISORA ESPAÑOLA DE ESPECIALIDADES Y SEG., S.A.	SA	6.086	189.683,00
QUINTA SALUT L'ALIANÇA	PS	38.427	2.546.610,00
SABADELL ASSEGURADORA	SA	404	10.457,00
SANIDENT, M.P.S.	PS	170	6.423,00
SANITAS, S.A.	SA	62.679	3.757.768,52
SEGUROS GROUPAMA,SEGUROS Y REASEGUROS, S.A.	SA	96	8.635,00
SEGUROS LATINA, S.A.	SA	1.979	124.806,00
VITAL SEGURO, S.A.	SA	5.344	333.743,19
TOTAL		323.723	17.282.185,13

(1) No contesten. Dades del 2007

Llistat d'entitats del sector d'assegurances del ram de malaltia

Entitats ordenades per nombre de persones assegurades

Entitat	Tipus	Persones	Primes €
ADESLAS, S.A., CIA. DE SEGUROS	SA	242.469	138.158.415,00
SANITAS, S.A.	SA	228.639	147.812.836,69
ASSISTÈNCIA SANITÀRIA COL·LEGIAL, SA	SA	200.201	166.449.876,00
DKV Seguros	SA	165.484	105.502.482,64
FIATC MUTUA D'ASSEGURANCES I REASSEGURACES A PRIMA FIXE	MM	118.670	75.242.647,92
ARESA SEGUROS GENERALES,S.A. (primes 2007)	SA	111.318	71.356.092,36
QUINTA SALUT L'ALIANÇA	PS	109.930	75.776.780,00
AXA SEGUROS	SA	93.849	62.817.482,00
AGRUPACIÓ MÚTUA DEL COMERÇ I DE LA INDÚSTRIA	MM	91.115	50.382.926,00
MÚTUA GENERAL DE CATALUNYA DE PS	PS	82.916	65.686.937,00
ASISA, ASISTENCIA SANITARIA INTERPROVINCIAL	SA	57.592	31.120.276,00
CAJA DE SEG. REUN.,Cía. SEG.Y REAS, S.A. (CASER)	SA	38.053	25.871.039,00
MAPFRE FAMILIAR, S.A.	SA	37.691	24.755.015,04
AEGÓN UNIÓN ASEGURADORA	SA	37.460	24.142.836,00
BANCO VITALICIO DE ESPAÑA, CÍA. SEGUROS	SA	23.158	17.666.163,00
CLINICUM SEGUROS, S.A.	SA	21.697	15.837.136,00
ATLÁNTIDA MÉDICA DE ESPECIALIDADES, S.A.	SA	20.336	13.608.486,89
ALLIANZ Compañía de Seguros y Reaseguros, S.A.	SA	19.529	11.756.056,00
MUTUALITAT NOSTRA SRA. DEL CARME	PS	18.145	8.769.445,00
MONTEPIO DE CONDUCTORS SANT CRISTÓFOL DE GIRONA I PROVINCIA, MPS A PRIMA FIXA	PS	17.946	10.385.381,00
VITAL SEGURO, S.A.	SA	16.611	11.978.862,70
SEGUROS LATINA, S.A.	SA	15.519	11.990.644,00
SEGUROS GROUPAMA,SEGUROS Y REASEGUROS, S.A.	SA	10.298	7.452.801,00
LA BOREAL MÉDICA DE SEGUROS, S.A.	SA	9.948	7.842.319,30
MÚTUA MANRESANA MUTUALITAT DE PREVISIÓ SOCIAL	PS	9.820	1.701.048,91
PREVISORA GENERAL MUTUALITAT DE PREVISIÓ SOCIAL A PRIMA FIJA	PS	9.167	4.989.051,00
CAIXA DE PREVISIÓ I ENERGIA, MPS	PS	8.506	3.516.288,00
SABADELL ASSEGURADORA,SA	SA	5.532	2.605.293,00
AVIVA VIDA Y PENSIONES, S.A.	SA	4.783	1.473.017,00
AME, ASISTENCIA MÉDICA, CÍA. DE SEGUROS	SA	4.771	2.639.999,00

PREVISIÓN POPULAR DE SEGUROS, S.A.	SA	4.720	1.772.446,00
GERMANDAT DE SANT JOAN BAPTISTA, MPS	PS	3.911	1.059.080,00
MÚTUA DE TERRASSA, MPS	PS	3.805	2.660.758,00
MUTUAL-SALUS DE PREVISIÓ SOCIAL, MPS A QUOTA FIXE	PS	3.752	1.007.475,00
COSALUD S.A. de Seguros	SA	3.479	2.312.744,00
MUTUALITAT EVANGÈLICA DE PS	PS	3.328	1.494.021,69
MÚTUA COMARCAL DE LA SEU D'URGELL, PS	PS	3.320	1.030.684,00
NUEVA EQUITATIVA, CÍA DE SEGUROS, S.A.	SA	3.152	1.413.736,59
SOCIETAT DE SOCORS MUTUS DE MOLLET (1)	PS	3.146	195.213,00
LA NOVA ALIANÇA MATARONINA, MPS	PS	2.657	1.018.398,83
REALE SEGUROS GENERALES SA	SA	2.400	1.470.486,95
INSTITUTO SANITARIO, S.A. DE SEGUROS	SA	2.083	1.181.867,00
MUTUA GENERAL DE SEGUROS	SA	1.440	919.421,00
MÚTUA PREVISORA IGUALADINA, MPS	PS	1.252	277.932,00
ASOCIACIÓN EUROPEA, CÍA. DE SEGUROS, S.A (1)	SA	1.243	0,00
AMSYR, AGRUPACIÓ SEGUROS Y REASEGUROS	SA	846	308.138,00
PREVISORA ESPAÑOLA DE ESPECIALIDADES Y SEGUROS, S.A.	SA	775	476.261,00
MUTUA D'EMPLEATS DELS TRANSPORTS DE BARCELONA, MPS	PS	475	106.581,00
MÚTUA IGUALADINA DE PS	PS	401	73.475,00
LA UNIÓN MADRILEÑA DE SEGUROS, S.A.	SA	147	106.290,00
EUROMUTUA, Seguros y Reaseguros a prima fija	SA	140	93.080,00
HELVETIA PREVISIÓN (1)	SA	59	29.072,00
TOTAL		1.877.684	1.218.294.794,51

((1) No contesten. Dades del 2007

Entitats ordenades per ingressos de primes

Entitat	Tipus	Persones	Primes €
ASSISTÈNCIA SANITÀRIA COL-LEGIAL, SA	SA	200.201	166.449.876,00
SANITAS, S.A.	SA	228.639	147.812.836,69
ADESLAS, S.A., CIA. DE SEGUROS	SA	242.469	138.158.415,00
DKV Seguros	SA	165.484	105.502.482,64
QUINTA SALUT L'ALIANÇA	PS	109.930	75.776.780,00
FIATC MUTUA D'ASSEGURANCES I REASSEGURACES A PRIMA FIXE	MM	118.670	75.242.647,92
ARESA SEGUROS GENERALES,S.A. (primes 2007)	SA	111.318	71.356.092,36
MÚTUA GENERAL DE CATALUNYA DE PS	PS	82.916	65.686.937,00
AXA SEGUROS	SA	93.849	62.817.482,00
AGRUPACIÓ MÚTUA DEL COMERÇ I DE LA INDÚSTRIA	MM	91.115	50.382.926,00
ASISA, ASISTENCIA SANITARIA INTERPROVINCIAL	SA	57.592	31.120.276,00
CAJA DE SEG. REUN.,CÍA. SEG.Y REAS, S.A. (CASER)	SA	38.053	25.871.039,00
MAPFRE FAMILIAR, S.A.	SA	37.691	24.755.015,04
AEGÓN UNIÓN ASEGURADORA	SA	37.460	24.142.836,00
BANCO VITALICIO DE ESPAÑA, CÍA. SEGUROS	SA	23.158	17.666.163,00
CLINICUM SEGUROS, S.A.	SA	21.697	15.837.136,00
ATLÁNTIDA MÉDICA DE ESPECIALIDADES, S.A.	SA	20.336	13.608.486,89
SEGUROS LATINA, S.A.	SA	15.519	11.990.644,00
VITAL SEGURO, S.A.	SA	16.611	11.978.862,70
ALLIANZ Compañía de Seguros y Reaseguros, S.A.	SA	19.529	11.756.056,00
MONTEPIO DE CONDUCTORS SANT CRISTÓFOL DE GIRONA I PROVINCIA, MPS A PRIMA FIXA	PS	17.946	10.385.381,00
MUTUALITAT NOSTRA SRA. DEL CARMÉ	PS	18.145	8.769.445,00
LA BOREAL MÉDICA DE SEGUROS, S.A.	SA	9.948	7.842.319,30
SEGUROS GROUPAMA,SEGUROS Y REASEGUROS, S.A.	SA	10.298	7.452.801,00
PREVISORA GENERAL MUTUALITAT DE PREVISIÓ SOCIAL A PRIMA FIJA	PS	9.167	4.989.051,00
CAIXA DE PREVISIÓ I ENERGIA, MPS	PS	8.506	3.516.288,00
MÚTUA DE TERRASSA, MPS	PS	3.805	2.660.758,00
AME, ASISTENCIA MÉDICA, CÍA. DE SEGUROS	SA	4.771	2.639.999,00
SABADELL ASSEGURADORA,SA	SA	5.532	2.605.293,00
COSALUD S.A. de Seguros	SA	3.479	2.312.744,00
PREVISIÓN POPULAR DE SEGUROS, S.A.	SA	4.720	1.772.446,00

MÚTUA MANRESANA MUTUALITAT DE PREVISIÓ SOCIAL	PS	9.820	1.701.048,91
MUTUALITAT EVANGÈLICA DE PS	PS	3.328	1.494.021,69
AVIVA VIDA Y PENSIONES, S.A.	SA	4.783	1.473.017,00
REALE SEGUROS GENERALES SA	SA	2.400	1.470.486,95
NUEVA EQUITATIVA, CÍA DE SEGUROS, S.A.	SA	3.152	1.413.736,59
INSTITUTO SANITARIO, S.A. DE SEGUROS	SA	2.083	1.181.867,00
GERMANDAT DE SANT JOAN BAPTISTA, MPS	PS	3.911	1.059.080,00
MÚTUA COMARCAL DE LA SEU D'URGELL, PS	PS	3.320	1.030.684,00
LA NOVA ALIANÇA MATARONINA, MPS	PS	2.657	1.018.398,83
MUTUAL-SALUS DE PREVISIÓ SOCIAL, MPS A QUOTA FIXE	PS	3.752	1.007.475,00
MUTUA GENERAL DE SEGUROS	SA	1.440	919.421,00
PREVISORA ESPAÑOLA DE ESPECIALIDADES Y SEGUROS, S.A.	SA	775	476.261,00
AMSYR, AGRUPACIÓ SEGUROS Y REASEGUROS	SA	846	308.138,00
MÚTUA PREVISORA IGUALADINA, MPS	PS	1.252	277.932,00
SOCIETAT DE SOCORS MUTUS DE MOLLET (1)	PS	3.146	195.213,00
MUTUA D'EMPLEATS DELS TRANSPORTS DE BARCELONA, MPS	PS	475	106.581,00
LA UNIÓN MADRILEÑA DE SEGUROS, S.A.	SA	147	106.290,00
EUROMUTUA, Seguros y Reaseguros a prima fija	SA	140	93.080,00
MÚTUA IGUALADINA DE PS	PS	401	73.475,00
HELVETIA PREVISIÓN (1)	SA	59	29.072,00
ASOCIACIÓN EUROPEA, CÍA. DE SEGUROS, S.A (1)	SA	1.243	0,00
TOTAL		1.877.684	1.218.294.794,51

(1) No contesten. Dades del 2007