

Memòria 2007

Entitats d'assegurança lliure d'assistència sanitària



Generalitat de Catalunya
Departament de Salut
**Direcció General
de Recursos Sanitaris**

Barcelona, juliol de 2008

Elaboració de les dades, redacció i coordinació:

Servei d'Autorització i Registre d'Entitats, Centres i Serveis Sanitaris

Arantxa Unamuno Achúcarro

Montserrat Gil Sallén

Maria Cristina Borbón Ribera

Montse Riera Anglada

Generalitat de Catalunya

Departament de Salut

Direcció General de Recursos Sanitaris

Índex

Sector d'assegurances del ram de malaltia	4
Tipus de pòlissa	6
Pòlisses d'assistència sanitària, prestació de serveis	6
Persones i primes de serveis complets.....	6
Persones i primes de serveis parcials.....	6
Distribució entre entitats mercantils i mútues de previsió social	7
Funcionaris públics	7
Evolució dels últims cinc anys.....	7
Població assegurada en les entitats d'assegurança lliure amb serveis complets i/o parcials.	8
Població assegurada en les entitats mercantils amb serveis complets i/o parcials.....	8
Població assegurada en les mútues de previsió social amb serveis complets i/o parcials.	8
Pòlisses mixtes i de rescabament	10
Persones amb pòlisses mixtes i/o combinades i primes recaptades	10
Persones amb pòlisses de rescabament i primes recaptades	10
Distribució entre entitats mercantils i mútues de previsió social	10
Altres tipus de pòlissa	11
Pòlissa dental: persones i primes	11
Evolució dels últims cinc anys.....	12
Pòlissa de podologia: persones i primes.....	12
Persones amb cobertura doble per al risc de malaltia a Catalunya	13
Nombres de persones amb assegurança en el ram de malaltia.	13
Primes recaptades	13
Resum de les dades	14
Percentatge de persones amb cobertura doble segons el tipus de pòlissa (2007)	15
Àmbit territorial.....	16
Evolució de la població catalana amb algun tipus d'assegurança mèdica durant els últims 3 anys	16
Evolució de la distribució territorial de la cartera dels últims tres anys	17
Estructura de la població	18
Evolució de les dades demogràfiques per edat dels últims cinc anys (%)	19
Llistat d'entitats	22
Entitats amb pòlisses d'assistència sanitària (serveis complets i/o parcials)	22
Societats anònimes i mutualitats mercantils	22
Mutualitats de previsió social	23
Entitats que ofereixen pòlisses al col·lectiu de funcionaris públics	23
Entitats amb pòlisses mixtes i/o de rescabament.....	24
Societats anònimes i mutualitats mercantils	24
Mutualitats de previsió social	24
Entitats que ofereixen pòlissa dental	25
Llistat d'entitats del sector d'assegurances del ram de malaltia	26
Entitats ordenades per nombre de persones assegurades.....	26
Entitats ordenades per ingressos de primes.....	28

Índex de gràfics

Gràfic 1. Pòlisses d'assistència sanitària (serveis complets i/o parcials).....	9
Gràfic 2. Població assegurada amb assistència sanitària (serveis complets i/o parcials).....	9
Gràfic 3. Pòlisses dentals. Evolució dels últims cinc anys	11
Gràfic 4. Persones amb cobertura doble segons el tipus de pòlissa.....	15
Gràfic 5. Distribució territorial de la cartera.....	17
Gràfic 6. Dades demogràfiques per sexe.....	18
Gràfic 7. Dades demogràfiques per tipus d'entitat	19
Gràfic 8. Dades demogràfiques per edat i tipus d'entitat	20
Gràfic 9. Dades demogràfiques per sexe i tipus d'entitat.....	20

Índex de taules

Taula 1. Distribució territorial de la cartera	18
Taula 2. Dades demogràfiques del col·lectiu d'homes afiliats.....	21
Taula 3. Dades demogràfiques del col·lectiu de dones afiliades	21
Taula 4. Dades demogràfiques del col·lectiu d'afiliats	21

Sector d'assegurances del ram de malaltia

Us presentem la *Memòria 2007*, una publicació del sector d'assegurances del ram de malaltia, la qual tracta exclusivament del desglossament de la cartera i de les dades demogràfiques a Catalunya.

És una de les poques eines que es tenen per tal de poder conèixer la població catalana que disposa d'una cobertura doble per al risc de malaltia, sigui quin sigui el tipus de prestació i l'evolució anual del sector.

Durant l'any 2007 s'ha produït l'absorció d'una entitat de previsió social, la cessió de la cartera d'una mutualitat mercantil a una societat anònima i una entitat que no era inscrita en el Cens-registre ha deixat d'oferir pòlisses d'assegurança per al risc de malaltia.

En aquesta edició el qüestionari s'ha enviat a 54 entitats, una de les quals no està inscrita en el Cens-registre d'Entitats d'Asssegurança Lliure (EAL) d'Assistència Medicofarmacèutica i altres dos sols ofereixen pòlisses dentals al mercat. S'ha de fer constar la dificultat que s'està observant, any rere any, a l'hora de recollir les dades del qüestionari d'entitats que

tenen la seva seu central fora de Catalunya. A més, les dates de presentació de les dades no es compleixen en cap cas, la qual cosa impedeix que aquesta publicació es pugui presentar abans del mes de juny, tal com seria la nostra intenció. Aquest any 4 entitats no han contestat el qüestionari.

Això no treu el nostre agraïment a tot aquells representants del sector d'assegurances que hi col·laboren i la Memòria 2007 és el fruit d'aquest treball conjunt, amb el convenciment que aquest document ens serà d'utilitat a tots plegats.

Les dades facilitades per les entitats provenen de les persones assegurades fins al 31 de desembre de 2007 i les primes que s'hi presenten són primes brutes, és a dir, inclouen els impostos.

Durant l'any 2007, el total de persones que van gaudir d'una assegurança en el ram de malaltia a Catalunya va ser d'1.826.247. En aquesta edició, aquesta xifra representa un increment del 4,8%.

L'any 2007, el total d'ingressos per primes declarades, de totes les entitats que ofereixen algun tipus d'assegurança en el ram de malaltia fou de 1.140 milions d'euros i, comparant-lo amb els ingressos declarats l'any 2006, representa un increment del 8,2%.

S'hi ha declarat que un total de 301.030 persones gaudien d'una pòlissa dental específica al 2007, fet que representa un increment del 18,3% respecte al 2006. El total d'ingressos per primes dentals declarades al 2007 fou de 15.879.986 d'euros (un increment del 9,8% respecte a l'any anterior).

El fet que gairebé una de cada quatre persones que viuen a Catalunya tingui una assegurança privada de malaltia indica que el sector de les assegurances contribueix, d'una manera molt important, a l'activitat assistencial del nostre país.

A continuació es fa una exposició de la situació d'aquest sector, segons el tipus de pòlissa que s'ofereix al mercat.

Tipus de pòlissa

Pòlisses d'assistència sanitària (prestació de serveis)

La pòlissa d'assistència sanitària és aquella per la qual la persona assegurada gaudeix d'una atenció sanitària. Tots els professionals i els serveis mèdics que li proporcionaran aquesta assistència consten en una guia mèdica.

Persones i primes de serveis complets

Un total de 45 entitats contesten que ofereixen pòlisses d'assistència sanitària general (serveis complets), és a dir, que cobreixen serveis d'atenció primària i també d'atenció hospitalària.

La població assegurada amb aquest tipus de pòlissa era d'1.608.721 persones. El total d'ingressos per primes ha estat de 1.013 milions d'euros.

Segons el que es recull a la Memòria, només el 4,5% de la població assegurada amb serveis complets ho fa amb el tipus de pagament capitatiu. En els últims cinc anys s'observa una disminució molt evident d'aquest tipus de pagament.

Es continua calculant la raó, sense diferenciar els trams d'edat, per estimar el cost de la prima per persona, encara que hi ha entitats que calculen les primes utilitzant taules de morbiditat que defineixen el risc en funció de l'edat i el sexe. Malgrat tot, creiem que la dada és d'interès. Així, el preu mitjà anual de la pòlissa de serveis complets és de 639,04 euros en la modalitat de pagament per acte mèdic i de 428,28 euros en la de pagament capitatiu.

Persones i primes de serveis parcials

Hi ha dotze entitats que declaren que ofereixen serveis parcials, és a dir, pòlisses d'atenció primària o d'hospitalització. Totes aquestes entitats s'inclouen en el Cens-registre.

assegurada per aquesta modalitat fou de 31.021 persones, amb un total d'ingressos per primes de 7.305.623 euros.

El preu mitjà anual de la pòlissa de serveis parcials és de 235,50 euros. És la primera edició en què cap entitat no declara tenir població assegurada amb pòlisses de serveis parcials en

modalitat de pagament capitatiu.

Distribució entre entitats mercantils i mútues de previsió social

Del total de persones assegurades amb pòlisses d'assistència sanitària amb serveis complets i/o parcials (1.639.742), les entitats mercantils compten amb 1.364.624 assegurats i les mútues de previsió social en tenen 275.118.

Del total d'ingressos per primes, el 83,22% (853 milions d'euros) correspon a les entitats mercantils i la resta, 187 milions, a les mútues de previsió social.

En aquesta edició s'ha produït un increment del 9,3% en el nombre de persones assegurades amb serveis complets i/o parcials. Aquest augment és degut al que han declarat les entitats mercantils, les quals han experimentat un increment del 12,12%.

Funcionaris públics

El nombre de persones que pertanyen als col·lectius MUFACE, ISFAS i MUGEJU, i que han optat per l'assistència sanitària mitjançant una EAL com a assistència sanitària pública, és de 163.851, amb una recaptació per primes en aquest apartat que puja a 100.677.860 euros. Això representa el 9,99% del total de persones assegurades amb pòlisses d'assistència sanitària privada. En els últims cinc anys s'ha constatat una disminució del 12,6% en el nombre de funcionaris públics que han optat per rebre assistència sanitària mitjançant una EAL.

Evolució dels últims cinc anys

	Assistència sanitària Prestació de serveis		Dental	
	Persones assegurades	Primes (milers d'€)	Persones assegurades	Primes (milers d'€)
2003	1.406.579	725.730	231.720	10.905
2004	1.439.025	779.418	246.822	11.640
2005	1.464.346	834.980	243.057	12.040
2006	1.499.603	905.815	254.493	14.458
2007	1.639.742	1.019.991	301.030	15.880

Població assegurada en les entitats d'assegurança lliure amb serveis complets i/o parcials (comparació del període 2003-2007)

Any	Persones assegurades	Dif. interanual	Dif. interanual
2003	1.406.579		
2004	1.439.025	+32.446	+2,30%
2005	1.464.346	+25.321	+1,75%
2006	1.499.603	+35.257	+2,40%
2007	1.639.742	+140.139	+9,34%

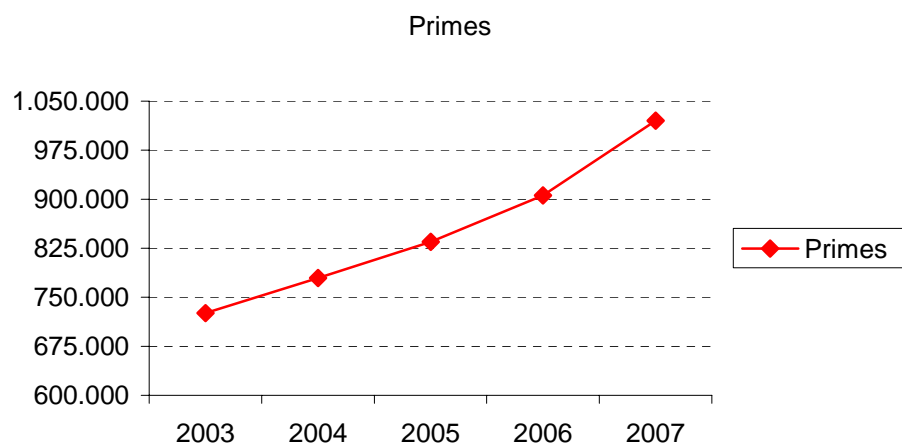
Població assegurada en les entitats mercantils amb serveis complets i/o parcials (comparació del període 2003-2007)

Any	Persones assegurades	Dif. interanual	Dif. interanual
2003	1.135.168		
2004	1.165.905	+30.737	+2,70%
2005	1.189.701	+23.796	+2,04%
2006	1.217.039	+27.338	+2,29%
2007	1.364.624	+147.585	+12,12%

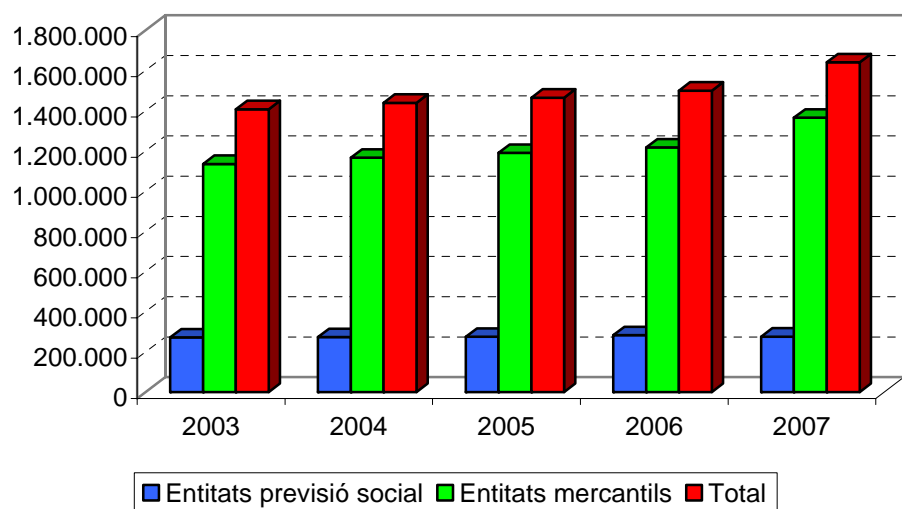
Població assegurada en les mútues de previsió social amb serveis complets i/o parcials (comparació del període 2003-2007)

Any	Persones assegurades	Dif. interanual	Dif. interanual
2003	271.411		
2004	273.120	+1.709	+0,62%
2005	274.645	+1.525	+0,55%
2006	282.564	+7.919	+2,88%
2007	275.118	-7.446	-2,63%

Gràfic 1. Pòlisses d'assistència sanitària (serveis complets i/o parcials). Evolució dels últims cinc anys



Gràfic 2. Població assegurada amb assistència sanitària (serveis complets i/o parcials). Comparació del període 2003-2007



Pòlisses mixtes i de rescabament

Persones amb pòlisses mixtes i/o combinades i primes recaptades

Es consideren pòlisses mixtes aquelles que tenen un quadre mèdic recomanat i també l'opció de la lliure elecció de professionals.

De totes les entitats enquestades, catorze declaren un total de 58.729 persones assegurades amb una pòlissa mixta o combinada. El total d'ingressos per primes fou de 46.957.244 euros.

Persones amb pòlisses de rescabament i primes recaptades

La pòlissa de rescabament és aquella en què hi ha una lliure elecció de professionals, amb un reemborsament total o parcial, per part de l'entitat, dels honoraris avançats per la persona assegurada.

En aquesta edició, sis entitats que operen en el sector de les assegurances de malaltia han declarat que 127.776 persones gaudeixen d'una pòlissa de reemborsament de les despeses mèdiques. L'import total de les primes recaptades ha estat de 72.563.882 euros.

Distribució entre entitats mercantils i mútues de previsió social

Del total de persones assegurades amb pòlisses mixtes i/o de rescabament (186.505), 182.144 ho han fet a les entitats mercantils i 4.361 a les mútues de previsió social. Del total d'ingressos per primes, 119.521.127 euros (97,2%) corresponen a les entitats mercantils, amb una recaptació de 116.193.934 euros.

El preu mitjà de les pòlisses mixtes i/o de rescabament és de 640,84 euros.

Del total de persones assegurades amb pòlisses mixtes i/o de rescabament, l'1,99% correspon a una entitat que no està inscrita en el Cens-registre.

Altres tipus de pòlissa

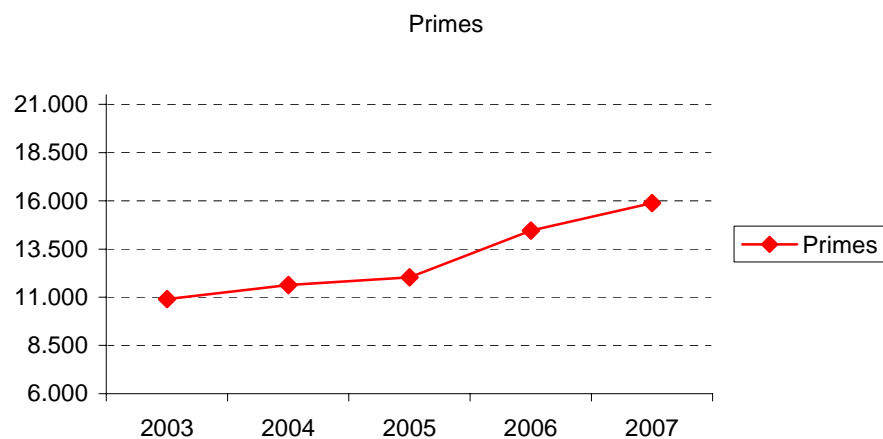
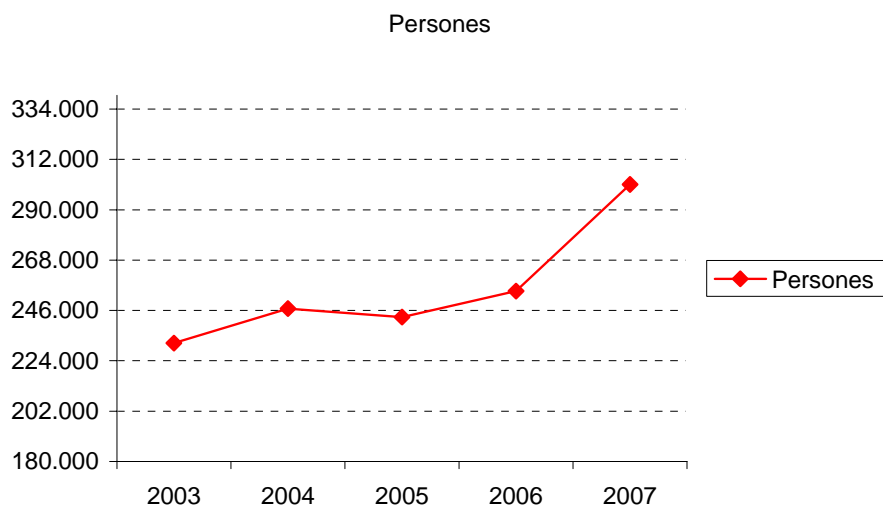
Pòlissa dental: persones i primes

El nombre d'entitats que ofereixen específicament la pòlissa dental és de 36. El nombre de persones assegurades, en tot el sector d'assegurances de malaltia, és de 301.030. S'hi han declarat unes primes recaptades de 15.879.986 d'euros.

En aquesta edició s'ha produït un increment del 18,3% en el nombre de persones declarades amb aquest tipus de pòlissa; pel que fa a les primes recaptades s'ha produït un increment del 9,8%.

De totes aquestes entitats, n'hi ha dues que ofereixen l'opció de contractar exclusivament una pòlissa dental (Mutuam i Sanident MPS).

Gràfic 3. Pòlisses dentals. Evolució dels últims cinc anys



Evolució dels últims cinc anys

Assistència dental

	Persones assegurades	Primes (milers d'€)
2003	231.720	10.905
2004	246.822	11.640
2005	243.057	12.040
2006	254.493	14.458
2007	301.030	15.880

Pòlissa de podologia: persones i primes

De la mateixa manera que en el sector dental, Mutuam també comercialitza una pòlissa de podologia (407 persones).

Quinta de Salut L'Aliança també comercialitza aquest producte de manera independent (84 persones).

El total d'ingressos per aquest concepte fou de 38.491 euros.

Persones amb cobertura doble per al risc de malaltia a Catalunya

El total de persones amb una assegurança per al risc de malaltia, és a dir, amb pòlisses d'assistència sanitària, mixtes i/o combinades i de rescabament és d'1.826.247. Del total de persones amb una assegurança en el ram de malaltia, el 90% gaudeix d'una pòlissa d'assistència sanitària amb prestació de serveis, el 3% té una pòlissa mixta i/o combinada i el 7% té una pòlissa de reemborsament. Des de l'any 2003 no s'havia produït cap variació en la proporció de població assegurada per tipus de pòlissa, però en aquesta edició s'observa un augment de la població amb pòlissa d'assistència sanitària amb prestació de serveis i una disminució de la població que té una pòlissa mixta i/o combinada..

Nombres de persones amb assegurança en el ram de malaltia.

Comparació del període 2003-2007

	2003	2004	2005	2006	2007
Pòlisses d'assistència sanitària	1.406.579 (87%)	1.439.025 (87%)	1.464.346 (87%)	1.499.603 (86%)	1.639.742 (90%)
Pòlisses mixtes o combinades	106.154 (7%)	116.580 (7%)	116.623 (7%)	137.410 (8%)	58.729 (3%)
Pòlisses de rescabament	101.118 (6%)	103.722 (6%)	106.744 (6%)	105.589 (6%)	127.776 (7%)

Primes recaptades

	Milers d'€
Pòlisses d'assistència sanitària	1.019.991
Pòlisses mixtes o combinades	46.957
Pòlisses de rescabament	72.564
Total	1.139.512

Per tal de poder calcular el conjunt de persones que tenen una doble cobertura sanitària real a Catalunya, s'ha de restar el nombre de funcionaris del nombre de persones amb una assegurança per al risc de malaltia.

Resum de les dades

Persones amb pòlisses d'assistència sanitària (serveis complets i/o parcials)	1.639.742
Persones amb pòlissa mixta i/o combinada	58.729
Persones amb pòlissa de rescabament	127.776
Total	1.826.247
Percentatge de població catalana amb algun tipus d'assegurança per al risc de malaltia¹	25,32%

¹ Aquest percentatge s'ha calculat amb les xifres de població referides al 1/1/ 2007, 7.210.508 persones, segons l'INE

D'aquesta xifra en deduirem el següent:

Funcionaris públics	163.851
Total de persones amb cobertura doble	1.662.396
Percentatge de la població catalana¹ amb cobertura doble	23,05%

¹ Aquest percentatge s'ha calculat amb les xifres de població referides al 1/1/ 2007, 7.210.508 persones, segons l'INE

Comparació 2006-2007

	2006	2007
Persones amb pòlisses d'assistència sanitària (serveis complets i/o parcials)	1.499.603	1.639.742
Persones amb pòlissa mixta i/o combinada	137.410	58.729
Persones amb pòlisses de rescabament	105.589	127.776
Total de persones assegurades	1.742.602	1.826.247

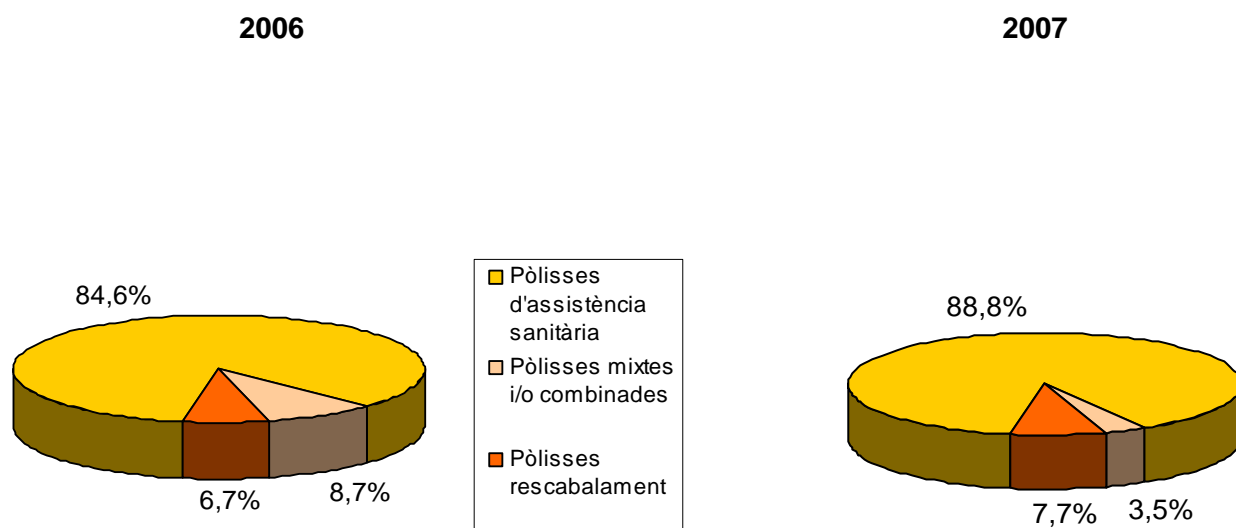
D'aquesta xifra en deduirem el següent:

Funcionaris públics	168.779	163.851
Total de persones amb cobertura doble	1.573.823	1.662.396
Total de primes recaptades (milions d'€)	1.054	1.139

Percentatge de persones amb cobertura doble segons el tipus de pòlissa (2007)

Pòlisses d'assistència sanitària	88,8
Pòlisses mixtes i/o combinades	3,5
Pòlisses de rescabament	7,7

Gràfic 4. Persones amb cobertura doble segons el tipus de pòlissa



Àmbit territorial

Abans d'avaluar la distribució geogràfica de la població assegurada, s'ha de conèixer el pes relatiu d'aquesta respecte de la població catalana total. Així, la demarcació de Barcelona representa un 73,9% de la població general, Girona un 9,8%, Lleida un 5,8% i Tarragona un 10,5%.

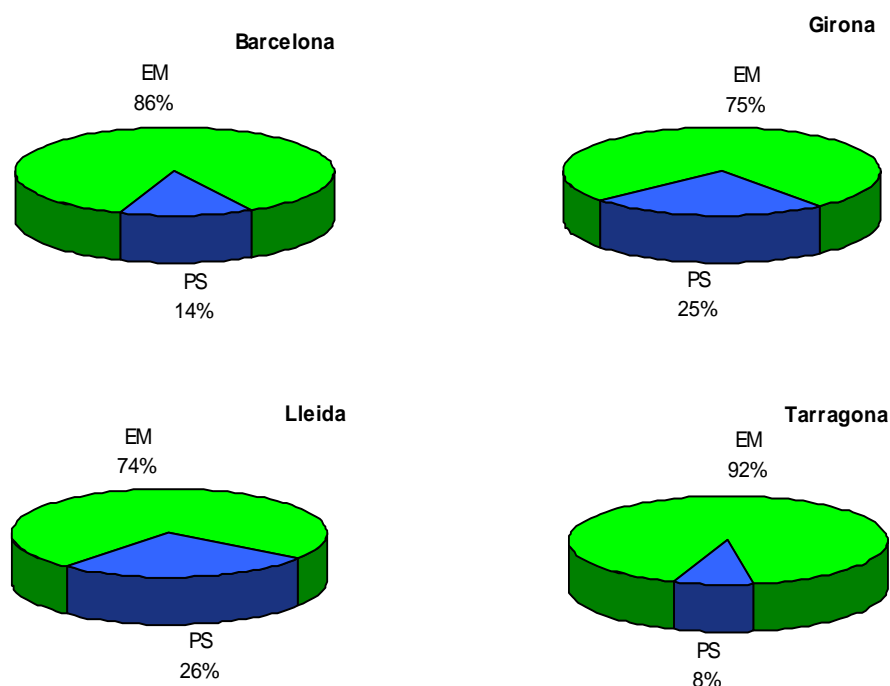
Del total de persones assegurades de les quals es coneix la residència (representativitat del 96,6%), el 78,9% resideix a la demarcació de Barcelona i el 80,5% del total de les primes s'ha recaptat en aquesta província. Girona com en les edicions anteriors, és la segona província en nombre de persones declarades (141.513), la qual cosa representa el 8,0% del total de persones assegurades. Tarragona presenta unes xifres pràcticament iguals a les de Girona, amb 135.530 persones declarades (7,7% del total de persones assegurades). Lleida, amb 93.445 persones, només representa el 5,3% del total de persones assegurades. En aquesta edició, tret de Barcelona, la resta de províncies han mostrat un increment de persones declarades amb una assegurança per al risc de malaltia.

Si considerem el total de la població catalana (segons dades de l'INE de l'1 de gener de 2007), tenim que el 26,1% de la població de Barcelona té algun tipus d'assegurança mèdica, així com el 20,0% de la de Girona, el 22,6% de la de Lleida i el 17,9% de la de Tarragona.

Evolució de la població catalana amb algun tipus d'assegurança mèdica durant els últims tres anys

	2005	2006	2007
Barcelona	25,7%	26,0%	26,1%
Girona	21,2%	19,5%	20,0%
Lleida	21,8%	21,7%	22,6%
Tarragona	15,9%	17,3%	17,9%

Gràfic 5. Distribució territorial de la cartera



Si s'observa l'evolució de la distribució territorial en els últims tres anys en les quatre províncies ens trobem que a totes, la població assegurada en mutualitats de previsió social ha experimentat una disminució constant.

Evolució de la distribució territorial de la cartera dels últims tres anys

		2005	2006	2007
BARCELONA	Entitats mercantils	1.135.470 (84,4%)	1.169.183 (84,6%)	1.203.319 (86,4%)
	Entitats de previsió social	208.444 (15,6%)	212.341 (15,4%)	190.214 (13,6%)
GIRONA	Entitats mercantils	108.130 (76,6%)	100.280 (74,9%)	106.728 (75,4%)
	Entitats de previsió social	32.994 (23,4%)	33.575 (25,1%)	34.785 (24,6%)
TARRAGONA	Entitats mercantils	101.383 (90,3%)	115.086 (91,3%)	124.572 (91,9%)
	Entitats de previsió social	10.841 (9,7%)	11.005 (8,7%)	10.958 (8,1%)
LLEIDA	Entitats mercantils	61.914 (71%)	63.259 (71,7%)	68.913 (73,7%)
	Entitats de previsió social	25.097 (29%)	25.021 (28,3%)	24.532 (26,3%)

Taula 1. Distribució territorial de la cartera

Representativitat: Persones: 96,6% del total d'afiliats
 Primes: 96,1% del total d'afiliats

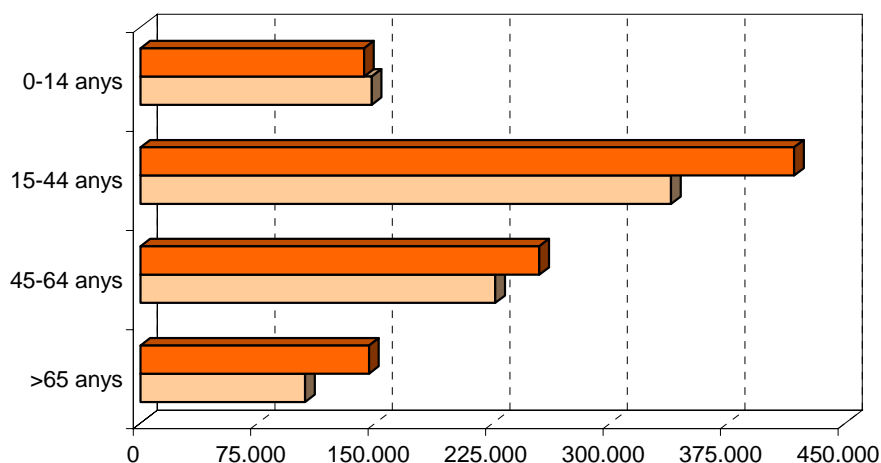
	Entitats de previsió social		Entitats mercantils		Total	
	Persones	Primes €	Persones	Primes €	Persones	Primes €
Barcelona	190.214	119.431.513	1.203.319	761.502.464	1.393.533	880.933.976
Girona	34.785	20.689.128	106.728	64.205.807	141.513	84.894.934
Lleida	24.532	14.832.529	68.913	41.183.870	93.445	56.016.398
Tarragona	10.958	7.374.885	124.572	65.384.944	135.530	72.759.829
Total	260.489	162.328.055	1.503.532	932.277.085	1.764.021	1.094.605.140

Estructura de la població

Del total de persones assegurades per a les quals es disposa de dades de sexe i/o edat, el 54% (1.778.995) són dones. Si s'analitzen les dades demogràfiques per sexe ens trobem que, excepte en el tram de 0-14 anys (un 49,1% en aquesta edició), el percentatge de dones és superior al 50%, sobretot en el tram de més de 65 anys (58,1%).

El grup d'edat més important continua essent el comprès entre els 15 i els 44 anys (42,5%), seguit del tram de 45-64 anys (27%).

Gràfic 6. Dades demogràfiques per sexe



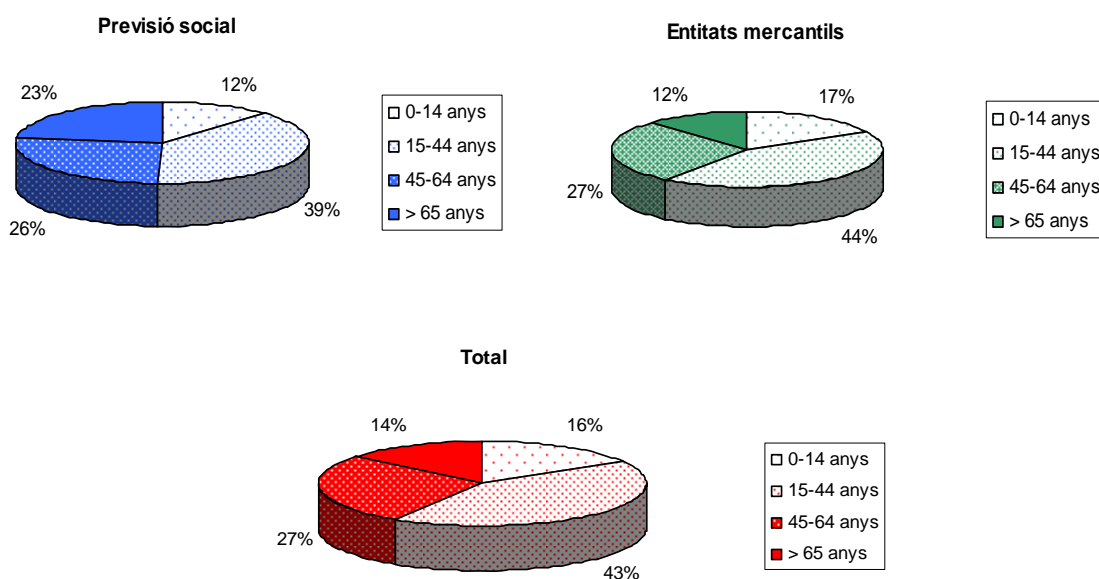
La taxa d'envelliment de la població (nombre de persones de més de 65 anys/població total x 100) és del 12,3% per a les persones assegurades a les entitats mercantils i del 23,4% en el cas de les mutualitats de previsió social.

Evolució de les dades demogràfiques per edat dels últims cinc anys (%)

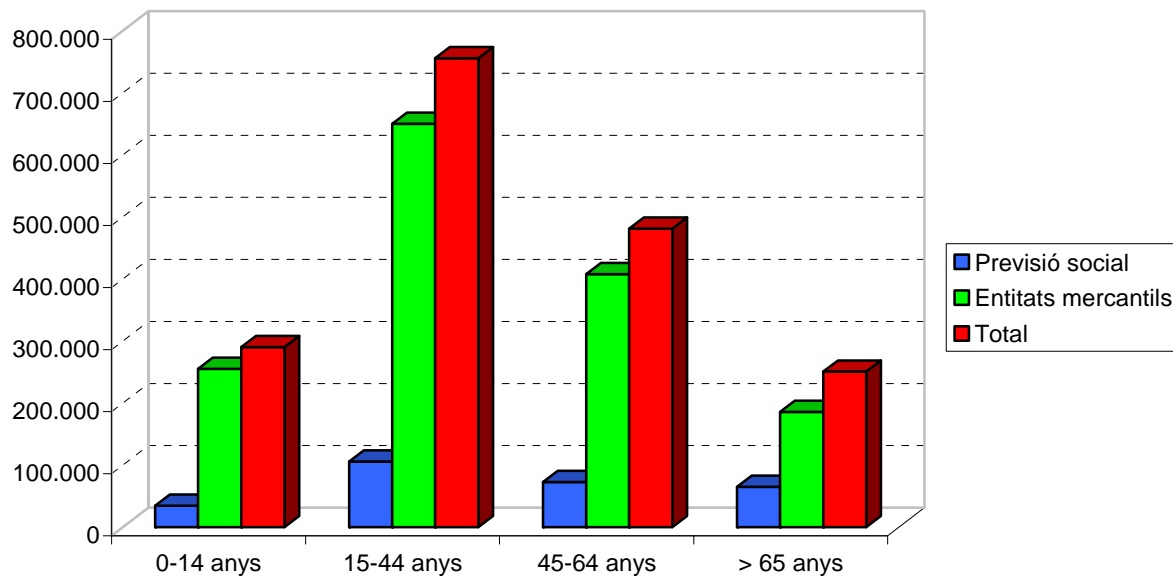
	2003	2004	2005	2006	2007
0-14	15,1	15,2	15,6	16,1	16,3
15-44	42,9	43,1	42,2	41,8	42,5
45-64	26,1	26,6	26,7	27,1	27,0
> 65	15,9	15,1	15,5	15,0	14,1

Si s'observa l'evolució de les dades demogràfiques per edat, no es veu cap diferència significativa entre els anys.

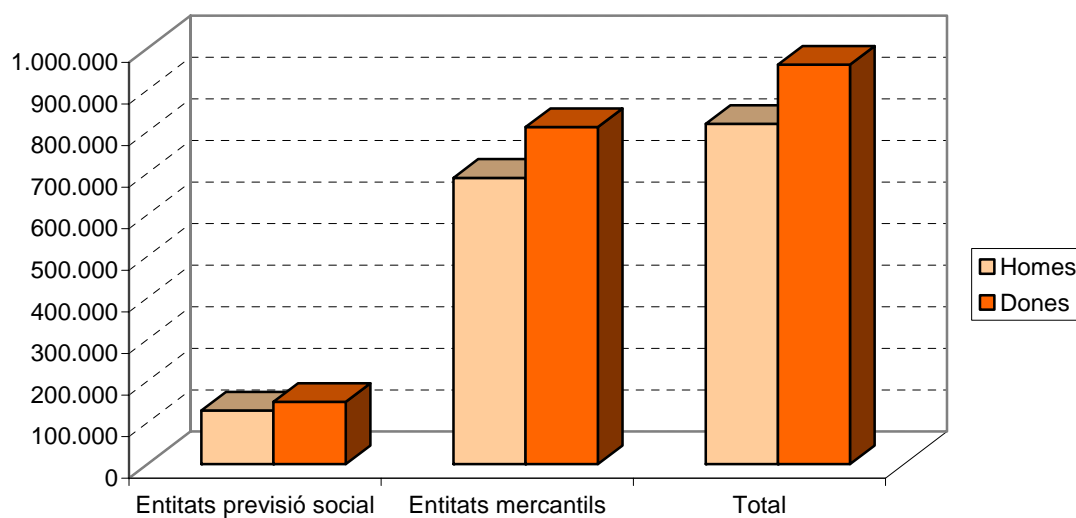
Gràfic 7. Dades demogràfiques per tipus d'entitat



Gràfic 8. Dades demogràfiques per edat i tipus d'entitat



Gràfic 9. Dades demogràfiques per sexe i tipus d'entitat



Taula 2. Dades demogràfiques del col·lectiu d'homes afiliats

	Entitats de previsió social		Entitats mercantils		Total	
0-14 anys	18.085	(13,98%)	129.648	(18,83%)	147.733	(18,06%)
15-44 anys	48.377	(37,40%)	290.304	(42,15%)	338.681	(41,40%)
45-64 anys	35.274	(27,27%)	191.192	(27,76%)	226.466	(27,68%)
> 65 anys	27.610	(21,35%)	77.556	(11,26%)	105.166	(12,86%)
Total	129.346		688.700		818.046	

Taula 3. Dades demogràfiques del col·lectiu de dones afiliades

	Entitats de previsió social		Entitats mercantils		Total	
0-14 anys	16.782	(11,21%)	125.916	(15,53%)	142.698	(14,86%)
15-44 anys	57.505	(38,41%)	359.842	(44,38%)	417.347	(43,45%)
45-64 anys	37.727	(25,20%)	216.889	(26,75%)	254.616	(26,51%)
> 65 anys	37.707	(25,18%)	108.170	(13,34%)	145.877	(15,19%)
Total	149.721		810.817		960.538	

Taula 4. Dades demogràfiques del col·lectiu d'afiliats

	Entitats de previsió social		Entitats mercantils		Total	
0-14 anys	34.867	(12,49%)	255.564	(17,04%)	290.431	(16,33%)
15-44 anys	105.882	(37,94%)	650.146	(43,36%)	756.028	(42,51%)
45-64 anys	73.001	(26,16%)	408.081	(27,21%)	481.082	(27,05%)
> 65 anys	65.317	(23,41%)	185.726	(12,39%)	251.043	(14,11%)
Total	279.067		1.499.517		1.778.584	

Llistat d'entitats Exercici 2007. Dades fins al 31 de desembre de 2007

Entitats amb pòlisses d'assistència sanitària (serveis complets i/o parcials)

Societats anònimes i mutualitats mercantils

Entitat	Tipus	Persones	Primes €
ADESLAS, S.A., CIA. DE SEGUROS	SA	219.190	121.495.756,00
AEGÓN UNIÓN ASEGURADORA (1)	SA	39.029	23.180.621,00
ALLIANZ Compañía de Seguros y Reaseguros, S.A.	SA	24.591	11.803.580,57
AME, ASISTENCIA MÉDICA, CÍA. DE SEGUROS	SA	4.946	2.556.241,85
AMSYR, AGRUPACIÓ SEGUROS Y REASEGUROS	SA	919	316.191,00
ARESA SEGUROS GENERALES,S.A.	SA	116.006	71.289.027,36
ASISA, ASISTENCIA SANITARIA INTERPROVINCIAL	SA	54.478	28.495.032,00
ASOCIACIÓN EUROPEA, CÍA. DE SEGUROS, S.A	SA	1.243	0,00
ASSISTÈNCIA SANITÀRIA COL-LEGAL, SA	SA	197.498	160.965.000,00
ATLÁNTIDA MÉDICA DE ESPECIALIDADES, S.A.	SA	20.910	12.980.677,42
AVIVA VIDA Y PENSIONES, S.A.	SA	2.136	965.231,00
AXA WINTERTHUR SALUD	SA	60.050	33.916.250,00
BANCO VITALICIO DE ESPAÑA, CÍA. SEGUROS	SA	23.276	17.112.978,00
CAJA DE SEG. REUN.,CÍA. SEG.Y REAS, S.A. (CASER)	SA	38.373	23.645.729,00
CLINICUM SEGUROS, S.A.	SA	22.087	15.598.011,00
DKV Seguros	SA	133.674	80.356.006,00
EUROMUTUA, Seguros y Reaseguros a prima fija	SA	94	53.907,51
FIATC MUTUA DE SEGUROS GENERALES	MM	116.243	70.671.390,00
HELVETIA PREVISIÓN (1)	SA	59	29.072,00
INSTITUTO SANITARIO, S.A. DE SEGUROS	SA	2.165	1.169.144,00
LA BOREAL MÉDICA DE SEGUROS, S.A.	SA	10.246	7.611.095,00
LA UNIÓN MADRILEÑA DE SEGUROS, S.A.	SA	202	105.050,38
MAPFRE CAJA SALUD DE SEGUROS Y REASEGUROS, S.A.	SA	18.245	7.910.056,09
MUTUA GENERAL DE SEGUROS	SA	1.306	749.426,00
NUEVA EQUITATIVA, CÍA DE SEGUROS, S.A.	SA	3.401	1.438.891,68
PREVISIÓN POPULAR DE SEGUROS, S.A.	SA	4.726	1.757.719,00
PREVISORA ESPAÑOLA DE ESPECIALIDADES Y SEG. S.A.	SA	814	522.569,00
REALE SEGUROS GENERALES SA (1)	SA	2.906	1.407.753,00
SANITAS, S.A.	SA	208.191	129.111.467,00
SEGUROS GROUPAMA,SEGUROS Y REASEGUROS, S.A.	SA	3.721	2.342.841,00
SEGUROS LATINA, S.A.	SA	16.536	12.001.417,69
VITAL SEGURO, S.A.	SA	17.363	11.143.896,51
TOTAL		1.364.624	852.702.028,06

(1) No contesten. Dades del 2006

Mutualitats de previsió social

Entitat	Tipus	Persones	Primes €
CAIXA DE PREVISIÓ I ENERGIA, MPS	PS	8.897	3.344.457,00
GERMANDAT DE SANT JOAN BAPTISTA, MPS	PS	4.050	1.058.639,00
LA NOVA ALIANÇA MATARONINA, MPS	PS	2.658	973.044,38
MONTEPIO DE CONDUCTORS SANT CRISTÓFOL DE GIRONA I PROVINCIA, MPS A PRIMA FIXA	PS	17.768	9.848.117,00
MÚTUA COMARCAL DE LA SEU D'URGELL, PS	PS	3.302	1.004.864,29
MUTUA D'EMPLEATS DELS TRANSPORTS DE BARCELONA, MPS	PS	497	95.636,00
MÚTUA GENERAL DE CATALUNYA DE PS	PS	74.228	58.193.453,00
MÚTUA IGUALADINA DE PS	PS	411	74.832,00
MÚTUA MANRESANA MUTUALITAT DE PREVISIÓ SOCIAL	PS	9.796	1.590.067,04
MÚTUA PREVISORA IGUALADINA, MPS	PS	1.262	261.153,99
MUTUALITAT EVANGÈLICA DE PS	PS	3.463	1.479.823,36
MUTUALITAT NOSTRA SRA. DEL CARME	PS	18.990	8.287.926,00
MUTUAL-SALUS DE PREVISIÓ SOCIAL, MPS A QUOTA FIXE	PS	3.885	1.004.254,00
PREVISORA GENERAL MUTUALITAT DE PREVISIÓ SOCIAL A PRIMA FIJA	PS	7.645	4.124.653,00
QUINTA SALUT L'ALIANÇA	PS	109.765	73.274.598,00
SABADELL MUTUAL, MPS	PS	5.355	2.478.057,79
SOCIETAT DE SOCORS MUTUS DE MOLLET	PS	3.146	195.213,00
TOTAL		275.118	167.288.788,85

Entitats que ofereixen pòlisses al col·lectiu de funcionaris públics

Entitat	Tipus	Persones	Primes €
ADESLAS, S.A., CIA. DE SEGUROS	SA	57.724	35.857.120,00
AEGÓN UNIÓN ASEGURADORA (1)	SA	147	83.702,00
ASISA, ASISTENCIA SANITARIA INTERPROVINCIAL	SA	22.350	13.888.811,00
CAJA DE SEG. REUN.,CÍA. SEG.Y REAS, S.A. (CASER)	SA	14.280	8.344.780,00
DKV Seguros	SA	64.402	39.527.256,00
MAPFRE CAJA SALUD DE SEGUROS Y REASEGUROS, S.A.	SA	4.045	2.442.042,12
SANITAS, S.A.	SA	518	300.653,00
SEGUROS GROUPAMA,SEGUROS Y REASEGUROS, S.A.	SA	385	233.496,00
TOTAL		163.851	100.677.860,12

(1) No contesten. Dades del 2006

Entitats amb pòlisses mixtes i/o de rescabament

Societats anònimes i mutualitats mercantils

Entitat	Tipus	Persones	Primes €
ADESLAS, S.A., CIA. DE SEGUROS	SA	9.825	6.792.797,00
AGRUPACIÓ MÚTUA DEL COMERÇ I DE LA INDÚSTRIA	MM	84.826	45.955.891,00
ARESA SEGUROS GENERALES,S.A.	SA	65	67.065,00
ASSISTÈNCIA SANITÀRIA COL·LEGIAL, SA	SA	4.613	471.000,00
ATLÀNTIDA MÈDICA DE ESPECIALIDADES, S.A.	SA	128	133.693,02
AVIVA VIDA Y PENSIONES, S.A.	SA	3.288	645.067,00
AXA WINTERTHUR SALUD	SA	31.313	21.715.597,00
BANCO VITALICIO DE ESPAÑA, CÍA. SEGUROS	SA	236	97.763,00
COSALUD S.A. de Seguros	SA	3.715	3.711.191,43
DKV Seguros	SA	18.065	16.542.415,00
FIATC MUTUA DE SEGUROS GENERALES	MM	1.150	941.303,00
MAPFRE CAJA SALUD DE SEGUROS Y REASEGUROS, S.A.	SA	18.718	14.469.744,04
MUTUA GENERAL DE SEGUROS	SA	213	211.136,00
SEGUROS GROUPAMA,SEGUROS Y REASEGUROS, S.A.	SA	5.989	4.439.272,00
TOTAL		182.144	116.193.934,49

Mutualitats de previsió social

Entitat	Tipus	Persones	Primes €
MÚTUA DE TERRASSA, MPS	PS	3.483	2.452.608,96
MÚTUA GENERAL DE CATALUNYA DE PS	PS	230	238.408,00
MÚTUA MANRESANA MUTUALITAT DE PREVISIÓ SOCIAL	PS	9	6.679,40
PREVISORA GENERAL MUTUALITAT DE PREVISIÓ SOCIAL A PRIMA FIJA	PS	304	298.691,00
QUINTA SALUT L'ALIANÇA	PS	335	330.805,00
TOTAL		4.361	3.327.192,36

Entitats que ofereixen pòlissa dental

Entitat	Tipus	Persones	Primes €
ADESLAS, S.A., CIA. DE SEGUROS	SA	89.745	3.525.774,00
AEGÓN UNIÓN ASEGURADORA (1)	SA	4.651	361.058,00
ALLIANZ Compañía de Seguros y Reaseguros, S.A.	SA	19.559	849.764,70
AME, ASISTENCIA MÉDICA, CÍA. DE SEGUROS	SA	2.703	175.504,90
ARESA SEGUROS GENERALES,S.A.	SA	12.747	1.006.035,77
ASISA, ASISTENCIA SANITARIA INTERPROVINCIAL	SA	4.709	246.055,00
ASOCIACIÓN EUROPEA, CÍA. DE SEGUROS, S.A	SA	545	0,00
ATLÁNTIDA MÉDICA DE ESPECIALIDADES, S.A.	SA	6.091	180.268,56
AVIVA VIDA Y PENSIONES, S.A.	SA	408	18.344,00
BANCO VITALICIO DE ESPAÑA, CÍA. SEGUROS	SA	1.423	71.316,00
CAJA DE SEG. REUN.,CÍA. SEG.Y REAS, S.A. (CASER)	SA	660	49.875,00
CLINICUM SEGUROS, S.A.	SA	8.681	524.375,00
DKV Seguros	SA	3.964	183.622,00
FIATC MUTUA DE SEGUROS GENERALES	MM	11.483	512.536,00
INSTITUTO SANITARIO, S.A. DE SEGUROS	SA	92	0,00
LA BOREAL MÉDICA DE SEGUROS, S.A.	SA	2.532	170.212,00
LA NOVA ALIANÇA MATARONINA, MPS	PS	240	15.576,00
LA UNIÓN MADRILEÑA DE SEGUROS, S.A.	SA	34	212,50
MAPFRE CAJA SALUD DE SEGUROS Y REASEGUROS, S.A.	SA	3.771	233.923,48
MONTEPIO DE CONDUCTORS SANT CRISTÓFOL DE GIRONA I PROVINCIA, MPS A PRIMA FIXA	PS	12	281,00
MÚTUA DE TERRASSA, MPS	PS	588	20.573,73
MÚTUA GENERAL DE CATALUNYA DE PS	PS	11.362	797.310,00
MÚTUA MANRESANA MUTUALITAT DE PREVISIÓ SOCIAL	PS	1.097	53.665,53
MUTUALITAT EVANGÈLICA DE PS	PS	298	15.750,60
MUTUALITAT NOSTRA SRA. DEL CARME	PS	553	26.220,00
MUTUAL-SALUS DE PREVISIÓ SOCIAL, MPS A QUOTA FIXE	PS	227	10.467,00
MUTUAM, MÚTUA DE PREVISIÓ SOCIAL	PS	1.981	149.710,70
NUEVA EQUITATIVA, CÍA DE SEGUROS, S.A.	SA	116	10.393,00
PREVISORA ESPAÑOLA DE ESPECIALIDADES Y SEG., S.A.	SA	6.076	191.448,00
QUINTA SALUT L'ALIANÇA	PS	39.762	2.526.027,00
SABADELL MUTUAL, MPS	PS	113	8.120,59
SANIDENT, M.P.S. (1)	PS	352	11.903,00
SANITAS, S.A.	SA	56.514	3.444.985,00
SEGUROS GROUPAMA,SEGUROS Y REASEGUROS, S.A.	SA	96	7.256,00
SEGUROS LATINA, S.A.	SA	2.085	128.314,94
VITAL SEGURO, S.A.	SA	5.760	353.107,19
TOTAL		301.030	15.879.986,19

(1) No contesten. Dades del 2006

Llistat d'entitats del sector d'assegurances del ram de malaltia

Entitats ordenades per nombre de persones assegurades

Entitat	Tipus	Persones	Primes €
ADESLAS, S.A., CIA. DE SEGUROS	SA	229.015	128.288.553,00
SANITAS, S.A.	SA	208.191	129.111.467,00
ASSISTÈNCIA SANITÀRIA COL-LEGIAL, SA	SA	202.111	161.436.000,00
DKV Seguros	SA	151.739	96.898.421,00
FIATC MUTUA DE SEGUROS GENERALES	MM	117.393	71.612.693,00
ARESA SEGUROS GENERALES,S.A.	SA	116.071	71.356.092,36
QUINTA SALUT L'ALIANÇA	PS	110.100	73.605.403,00
AXA WINTERTHUR SALUD	SA	91.363	55.631.847,00
AGRUPACIÓ MÚTUA DEL COMERÇ I DE LA INDÚSTRIA	MM	84.826	45.955.891,00
MÚTUA GENERAL DE CATALUNYA DE PS	PS	74.458	58.431.861,00
ASISA, ASISTENCIA SANITARIA INTERPROVINCIAL	SA	54.478	28.495.032,00
AEGÓN UNIÓN ASEGURADORA (1)	SA	39.029	23.180.621,00
CAJA DE SEG. REUN.,CÍA. SEG.Y REAS, S.A. (CASER)	SA	38.373	23.645.729,00
MAPFRE CAJA SALUD DE SEGUROS Y REASEGUROS, S.A.	SA	36.963	22.379.800,13
ALLIANZ Compañía de Seguros y Reaseguros, S.A.	SA	24.591	11.803.580,57
BANCO VITALICIO DE ESPAÑA, CÍA. SEGUROS	SA	23.512	17.210.741,00
CLINICUM SEGUROS, S.A.	SA	22.087	15.598.011,00
ATLÁNTIDA MÉDICA DE ESPECIALIDADES, S.A.	SA	21.038	13.114.370,44
MUTUALITAT NOSTRA SRA. DEL CARME	PS	18.990	8.287.926,00
MONTEPIO DE CONDUCTORS SANT CRISTÓFOL DE GIRONA I PROVINCIA, MPS A PRIMA FIXA	PS	17.768	9.848.117,00
VITAL SEGURO, S.A.	SA	17.363	11.143.896,51
SEGUROS LATINA, S.A.	SA	16.536	12.001.417,69
LA BOREAL MÉDICA DE SEGUROS, S.A.	SA	10.246	7.611.095,00
MÚTUA MANRESANA MUTUALITAT DE PREVISIÓ SOCIAL	PS	9.805	1.596.746,44
SEGUROS GROUPAMA,SEGUROS Y REASEGUROS, S.A.	SA	9.710	6.782.113,00
CAIXA DE PREVISIÓ I ENERGIA, MPS	PS	8.897	3.344.457,00
PREVISORA GENERAL MUTUALITAT DE PREVISIÓ SOCIAL A PRIMA FIJA	PS	7.949	4.423.344,00
AVIVA VIDA Y PENSIONES, S.A.	SA	5.424	1.610.298,00
SABADELL MUTUAL, MPS	PS	5.355	2.478.057,79
AME, ASISTENCIA MÉDICA, CÍA. DE SEGUROS	SA	4.946	2.556.241,85

PREVISIÓN POPULAR DE SEGUROS, S.A.	SA	4.726	1.757.719,00
GERMANDAT DE SANT JOAN BAPTISTA, MPS	PS	4.050	1.058.639,00
MUTUAL-SALUS DE PREVISIÓ SOCIAL, MPS A QUOTA FIXE	PS	3.885	1.004.254,00
COSALUD S.A. de Seguros	SA	3.715	3.711.191,43
MÚTUA DE TERRASSA, MPS	PS	3.483	2.452.608,96
MUTUALITAT EVANGÈLICA DE PS	PS	3.463	1.479.823,36
NUEVA EQUITATIVA, CÍA DE SEGUROS, S.A.	SA	3.401	1.438.891,68
MÚTUA COMARCAL DE LA SEU D'URGELL, PS	PS	3.302	1.004.864,29
SOCIETAT DE SOCORS MUTUS DE MOLLET	PS	3.146	195.213,00
REALE SEGUROS GENERALES SA (1)	SA	2.906	1.407.753,00
LA NOVA ALIANÇA MATARONINA, MPS	PS	2.658	973.044,38
INSTITUTO SANITARIO, S.A. DE SEGUROS	SA	2.165	1.169.144,00
MUTUA GENERAL DE SEGUROS	SA	1.519	960.562,00
MÚTUA PREVISORA IGUALADINA, MPS	PS	1.262	261.153,99
ASOCIACIÓN EUROPEA, CÍA. DE SEGUROS, S.A	SA	1.243	0,00
AMSYR, AGRUPACIÓ SEGUROS Y REASEGUROS	SA	919	316.191,00
PREVISORA ESPAÑOLA DE ESPECIALIDADES Y SEGUROS, S.A.	SA	814	522.569,00
MUTUA D'EMPLEATS DELS TRANSPORTS DE BARCELONA, MPS	PS	497	95.636,00
MÚTUA IGUALADINA DE PS	PS	411	74.832,00
LA UNIÓN MADRILEÑA DE SEGUROS, S.A.	SA	202	105.050,38
EUROMUTUA, Seguros y Reaseguros a prima fija	SA	94	53.907,51
HELVETIA PREVISIÓN (1)	SA	59	29.072,00
TOTAL		1.826.247	1.139.511.943,76

((1) No contesten. Dades del 2006

Entitats ordenades per ingressos de primes

Entitat	Tipus	Persones	Primes €
ASSISTÈNCIA SANITÀRIA COL-LEGIAL, SA	SA	202.111	161.436.000,00
SANITAS, S.A.	SA	208.191	129.111.467,00
ADESLAS, S.A., CIA. DE SEGUROS	SA	229.015	128.288.553,00
DKV Seguros	SA	151.739	96.898.421,00
QUINTA SALUT L'ALIANÇA	PS	110.100	73.605.403,00
FIATC MUTUA DE SEGUROS GENERALES	MM	117.393	71.612.693,00
ARESA SEGUROS GENERALES,S.A.	SA	116.071	71.356.092,36
MÚTUA GENERAL DE CATALUNYA DE PS	PS	74.458	58.431.861,00
AXA WINTERTHUR SALUD	SA	91.363	55.631.847,00
AGRUPACIÓ MÚTUA DEL COMERÇ I DE LA INDÚSTRIA	MM	84.826	45.955.891,00
ASISA, ASISTENCIA SANITARIA INTERPROVINCIAL	SA	54.478	28.495.032,00
CAJA DE SEG. REUN.,CÍA. SEG.Y REAS, S.A. (CASER)	SA	38.373	23.645.729,00
AEGÓN UNIÓN ASEGURADORA (1)	SA	39.029	23.180.621,00
MAPFRE CAJA SALUD DE SEGUROS Y REASEGUROS, S.A.	SA	36.963	22.379.800,13
BANCO VITALICIO DE ESPAÑA, CÍA. SEGUROS	SA	23.512	17.210.741,00
CLINICUM SEGUROS, S.A.	SA	22.087	15.598.011,00
ATLÁNTIDA MÉDICA DE ESPECIALIDADES, S.A.	SA	21.038	13.114.370,44
SEGUROS LATINA, S.A.	SA	16.536	12.001.417,69
ALLIANZ Compañía de Seguros y Reaseguros, S.A.	SA	24.591	11.803.580,57
VITAL SEGURO, S.A.	SA	17.363	11.143.896,51
MONTEPIO DE CONDUCTORS SANT CRISTÓFOL DE GIRONA I PROVINCIA, MPS A PRIMA FIXA	PS	17.768	9.848.117,00
MUTUALITAT NOSTRA SRA. DEL CARMÉ	PS	18.990	8.287.926,00
LA BOREAL MÉDICA DE SEGUROS, S.A.	SA	10.246	7.611.095,00
SEGUROS GROUPAMA,SEGUROS Y REASEGUROS, S.A.	SA	9.710	6.782.113,00
PREVISORA GENERAL MUTUALITAT DE PREVISIÓ SOCIAL A PRIMA FIJA	PS	7.949	4.423.344,00
COSALUD S.A. de Seguros	SA	3.715	3.711.191,43
CAIXA DE PREVISIÓ I ENERGIA, MPS	PS	8.897	3.344.457,00
AME, ASISTENCIA MÉDICA, CÍA. DE SEGUROS	SA	4.946	2.556.241,85
SABADELL MUTUAL, MPS	PS	5.355	2.478.057,79
MÚTUA DE TERRASSA, MPS	PS	3.483	2.452.608,96
PREVISIÓN POPULAR DE SEGUROS, S.A.	SA	4.726	1.757.719,00

AVIVA VIDA Y PENSIONES, S.A.	SA	5.424	1.610.298,00
MÚTUA MANRESANA MUTUALITAT DE PREVISIÓ SOCIAL	PS	9.805	1.596.746,44
MUTUALITAT EVANGÈLICA DE PS	PS	3.463	1.479.823,36
NUEVA EQUITATIVA, CÍA DE SEGUROS, S.A.	SA	3.401	1.438.891,68
REALE SEGUROS GENERALES SA (1)	SA	2.906	1.407.753,00
INSTITUTO SANITARIO, S.A. DE SEGUROS	SA	2.165	1.169.144,00
GERMANDAT DE SANT JOAN BAPTISTA, MPS	PS	4.050	1.058.639,00
MÚTUA COMARCAL DE LA SEU D'URGELL, PS	PS	3.302	1.004.864,29
MUTUAL-SALUS DE PREVISIÓ SOCIAL, MPS A QUOTA FIXE	PS	3.885	1.004.254,00
LA NOVA ALIANÇA MATARONINA, MPS	PS	2.658	973.044,38
MUTUA GENERAL DE SEGUROS	SA	1.519	960.562,00
PREVISORA ESPAÑOLA DE ESPECIALIDADES Y SEGUROS, S.A.	SA	814	522.569,00
AMSYR, AGRUPACIÓ SEGUROS Y REASEGUROS	SA	919	316.191,00
MÚTUA PREVISORA IGUALADINA, MPS	PS	1.262	261.153,99
SOCIETAT DE SOCORS MUTUS DE MOLLET	PS	3.146	195.213,00
LA UNIÓN MADRILEÑA DE SEGUROS, S.A.	SA	202	105.050,38
MUTUA D'EMPLEATS DELS TRANSPORTS DE BARCELONA, MPS	PS	497	95.636,00
MÚTUA IGUALADINA DE PS	PS	411	74.832,00
EUROMUTUA, Seguros y Reaseguros a prima fija	SA	94	53.907,51
HELVETIA PREVISIÓN (1)	SA	59	29.072,00
ASOCIACIÓN EUROPEA, CÍA. DE SEGUROS, S.A	SA	1.243	0,00
TOTAL		1.826.247	1.139.511

(1) No contesten. Dades del 2006