

# **Memòria 2010**

## **Entitats d'assegurança lliure d'assistència sanitària**

**Servei d'Autorització i Registre d'Entitats, Centres i Serveis  
Sanitaris.**

**Direcció General de Regulació, Planificació i Recursos  
Sanitaris**

**Barcelona, abril de 2011**

|

## Sumari

Sector d'assegurances del ram de malaltia .....	4
Tipus de pòlissa .....	5
Pòlisses d'assistència sanitària (prestació de serveis).....	5
Persones i primes de serveis complets .....	5
Persones i primes de serveis parcials .....	5
Distribució entre entitats mercantils i mútues de previsió social.....	6
Funcionaris públics.....	6
Evolució dels últims cinc anys .....	6
Població assegurada en les entitats d'assegurança lliure amb serveis complets o parcials. Comparació del període 2006-2010 .....	7
Població assegurada en les entitats mercantils amb serveis complets o parcials. Comparació del període 2006-2010 .....	7
Població assegurada en les mútues de previsió social amb serveis complets o parcials. Comparació del període 2006-2010 .....	7
Pòlisses mixtes i de rescabament .....	9
Persones amb pòlisses mixtes o combinades i primes recaptades.....	9
Persones amb pòlisses de rescabament i primes recaptades.....	9
Distribució entre entitats mercantils i mútues de previsió social.....	9
Altres tipus de pòlissa .....	10
Pòlissa dental: persones i primes.....	10
Evolució dels últims cinc anys .....	11
Pòlissa de podologia: persones i primes .....	11
Persones amb cobertura doble per al risc de malaltia a Catalunya.....	12
Nombres de persones amb assegurança en el ram de malaltia.....	12
Primes recaptades.....	12
Resum de les dades.....	13
Percentatge de persones amb cobertura doble segons el tipus de pòlissa (2010) .....	14
Àmbit territorial.....	15
Evolució de la població catalana amb algun tipus d'assegurança mèdica durant els últims tres anys.....	15
Evolució de la distribució territorial de la cartera dels últims tres anys.....	16
Estructura de la població .....	17
Evolució de les dades demogràfiques per edat dels últims cinc anys (%).....	18
Llista d'entitats .....	21
Entitats amb pòlisses d'assistència sanitària (serveis complets o parcials) .....	21
Societats anònimes i mutualitats mercantils.....	21
Mutualitats de previsió social.....	22
Entitats que ofereixen pòlisses al col·lectiu de funcionaris públics .....	22
Entitats amb pòlisses mixtes i de rescabament .....	23
Societats anònimes i mutualitats mercantils.....	23
Mutualitats de previsió social.....	23
Entitats que ofereixen pòlissa dental.....	24
Llista d'entitats del sector d'assegurances del ram de malaltia.....	25
Entitats ordenades per nombre de persones assegurades .....	25
Entitats ordenades per ingressos de primes .....	27

Índex de taules

Taula 1. Distribució territorial de la cartera .....	17
Taula 2. Dades demogràfiques del col·lectiu d'homes afiliats.....	20
Taula 3. Dades demogràfiques del col·lectiu de dones afiliades .....	210
Taula 4. Dades demogràfiques del col·lectiu de persones afiliades.....	20

Índex de gràfics

Gràfic 1. Pòlisses d'assistència sanitària (serveis complets o parcials). Evolució dels últims cinc anys.....	8
Gràfic 2. Població assegurada amb assistència sanitària (serveis complets o parcials). Comparació del període 2006-2010.....	8
Gràfic 3. Pòlisses dentals. Evolució dels últims cinc anys .....	10
Gràfic 4. Persones amb cobertura doble segons el tipus de pòlissa.....	14
Gràfic 5. Distribució territorial de la cartera .....	16
Gràfic 6. Dades demogràfiques per sexe.....	17
Gràfic 7. Dades demogràfiques per tipus d'entitat .....	18
Gràfic 8. Dades demogràfiques per edat i tipus d'entitat .....	19
Gràfic 9. Dades demogràfiques per sexe i tipus d'entitat.....	19

## Sector d'assegurances del ram de malaltia

Us presentem la Memòria 2010, una publicació del sector d'assegurances del ram de malaltia que tracta exclusivament del desglossament de la cartera i de les dades demogràfiques a Catalunya.

En aquesta edició el qüestionari s'ha enviat a quaranta-vuit entitats. No han contestat tres entitats, una que sols ofereix pòlissa dental al mercat, i dues que tenen la seu central fora de Catalunya i consideren que no estan obligades a retornar el qüestionari.

Volem mostrar el nostre agraïment a tots aquells representants del sector d'assegurances que hi han col·laborat. La Memòria 2010 és el fruit d'aquest treball conjunt, amb el convenciment que aquest document ens serà d'utilitat a tots.

Les dades facilitades per les entitats corresponen a les persones assegurades fins al 31 de desembre de 2010 i les primes que s'hi presenten són brutes, és a dir, inclouen els impostos.

Durant l'any 2010, el total de persones que van gaudir d'una assegurança en el ram de malaltia a Catalunya va ser d'1.907.125. Per a l'edició actual, aquesta xifra representa un increment del 0,89%. El total d'ingressos per primes declarades de totes les entitats que ofereixen algun tipus d'assegurança en el ram de malaltia fou de 1.303 milions d'euros. Si es compara amb els ingressos declarats l'any 2009, representa un increment del 3,08%.

Es recull que un total de 392.412 persones gaudien d'una pòlissa dental específica el 2010, fet que representa un increment de l'11,9% respecte del 2009. El total d'ingressos per primes dentals declarades el 2010 fou de 20.092.063 euros (un increment del 7,4% respecte de l'any anterior).

El fet que gairebé una de cada quatre persones, exactament el 3,9, que viuen a Catalunya tingui una assegurança privada de malaltia indica que el sector de les assegurances contribueix, d'una manera molt important, a l'activitat assistencial del nostre país.

A continuació, es fa una exposició de la situació d'aquest sector, segons el tipus de pòlissa que s'ofereix al mercat.

## Tipus de pòlissa

### **Pòlisses d'assistència sanitària (prestació de serveis)**

La pòlissa d'assistència sanitària és aquella per la qual la persona assegurada gaudeix d'una atenció sanitària. Tots els professionals i els serveis mèdics que li proporcionaran aquesta assistència consten en una guia mèdica.

### **Persones i primes de serveis complets**

Un total de 39 entitats contesten que ofereixen pòlisses d'assistència sanitària general (serveis complets), és a dir, que cobreixen serveis d'atenció primària i també d'atenció hospitalària.

La població assegurada amb aquest tipus de pòlissa era d'1.651.911 persones. El total d'ingressos per primes ha estat de 1.134 milions d'euros.

Segons el que es recull a la Memòria 2010, només el 3,2% de la població assegurada amb serveis complets ho fa amb el tipus de pagament capítatiu. S'observa un descens evident en aquest tipus de pagament en els últims cinc anys.

Atès que es considera que és una dada d'interès, es continua calculant la raó, sense diferenciar els trams d'edat, per estimar el cost de la prima per persona, encara que hi ha entitats que calculen les primes utilitzant taules de morbiditat que defineixen el risc en funció de l'edat i el sexe. Així, el preu mitjà anual de la pòlissa de serveis complets és de 689,86 euros en la modalitat de pagament per acte mèdic i de 543,20 euros en la de pagament capítatiu.

### **Persones i primes de serveis parcials**

Hi ha onze entitats que declaren que ofereixen serveis parcials, és a dir, pòlisses d'atenció primària o d'hospitalització. Totes aquestes entitats s'inclouen en el Cens-registre.

La població assegurada per aquesta modalitat fou de 28.441 persones, amb un total d'ingressos per primes de 7.511.339 euros. En aquesta edició continua el descens en el nombre de pòlisses de serveis parcials declarades que ja es va evidenciar a l'edició anterior.

El preu mitjà anual de la pòlissa de serveis parcials és de 264,10 euros.

### **Distribució entre entitats mercantils i mútues de previsió social**

Del total de persones assegurades amb pòlisses d'assistència sanitària amb serveis complets o parcials (1.680.352), les entitats mercantils compten amb 1.415.464 assegurats i les mútues de previsió social en tenen 264.888.

Del total d'ingressos per primes, el 83,8% (1.141 milions d'euros) correspon a les entitats mercantils i la resta (185 milions d'euros), a les mútues de previsió social.

En aquesta edició s'ha produït un petit increment del 0,86% en el nombre de persones assegurades amb serveis complets o parcials (vegeu el resum de la pàgina 14).

### **Funcionaris públics**

El nombre de persones que pertanyen als col·lectius MUFACE, ISFAS i MUGEJU, i que han optat per l'assistència sanitària mitjançant una entitat d'assegurança lliure com a assistència sanitària pública, és de 167.708, amb una recaptació per primes en aquest apartat que puja a 117.926.672 euros. Això representa el 9,98% del total de persones assegurades amb pòlisses d'assistència sanitària privada. En aquesta edició es manté la proporció en el nombre de funcionaris públics que han optat per rebre assistència sanitària mitjançant una entitat d'assegurança lliure.

### **Evolució dels últims cinc anys**

	<b>Assistència sanitària Prestació de serveis</b>		<b>Dental</b>	
	Persones assegurades	Primes (milers d'€)	Persones assegurades	Primes (milers d'€)
2006	1.499.603	905.815	254.493	14.458
2007	1.639.742	1.019.991	301.030	15.880
2008	1.687.267	1.090.336	323.723	17.282
2009	1.666.000	1.109.141	350.658	18.710
2010	1.680.352	1.141.916	392.412	20.092

**Població assegurada en les entitats d'assegurança lliure amb serveis complets o parcials.  
Comparació del període 2006-2010**

<b>Any</b>	<b>Persones assegurades</b>	<b>Dif. interanual</b>	<b>Dif. interanual</b>
2006	1.499.603		
2007	1.639.742	+140.139	+9,34%
2008	1.687.267	+47.525	+2,89%
2009	1.666.000	-21.267	-1,26%
2010	1.680.352	+14.352	+0,86%

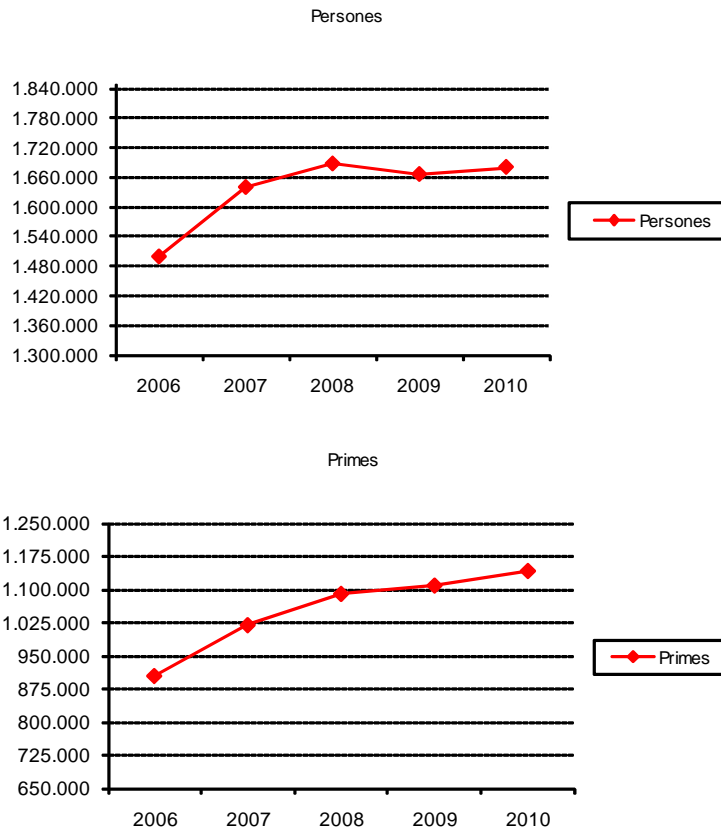
**Població assegurada en les entitats mercantils amb serveis complets o parcials. Comparació del període 2006-2010**

<b>Any</b>	<b>Persones assegurades</b>	<b>Dif. interanual</b>	<b>Dif. interanual</b>
2006	1.217.039		
2007	1.364.624	+147.585	+12,12%
2008	1.409.233	+44.609	+3,26%
2009	1.396.653	-12.580	-0,89%
2010	1.415.464	+18.811	+1,35%

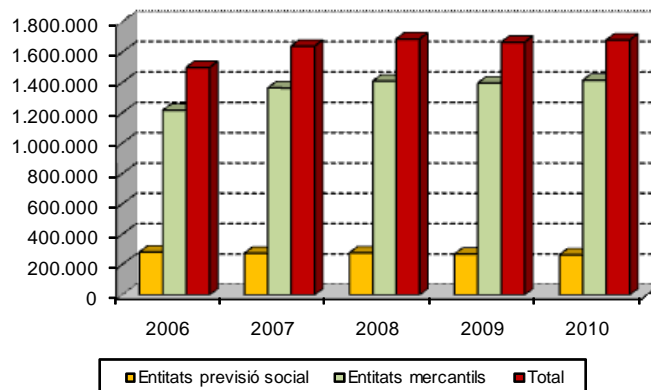
**Població assegurada en les mútues de previsió social amb serveis complets o parcials.  
Comparació del període 2006-2010**

<b>Any</b>	<b>Persones assegurades</b>	<b>Dif. interanual</b>	<b>Dif. interanual</b>
2006	282.564		
2007	275.118	-7.446	-2,63%
2008	278.034	+2.916	+1,05%
2009	269.347	-8.687	-3,12%
2010	264.888	-4.459	-1,66%

**Gràfic 1. Pòlisses d'assistència sanitària (serveis complets o parcials).  
Evolució dels últims cinc anys**



**Gràfic 2. Població assegurada amb assistència sanitària (serveis complets o parcials).  
Comparació del període 2006-2010**





## **Pòlisses mixtes i de rescabament**

### **Persones amb pòlisses mixtes o combinades i primes recaptades**

Es consideren pòlisses mixtes aquelles que tenen un quadre mèdic recomanat i també l'opció de la lliure elecció de professionals.

De totes les entitats enquestades, catorze declaren un total de 77.297 persones assegurades amb una pòlissa mixta o combinada. El total d'ingressos per primes fou de 66.406.397 euros.

### **Persones amb pòlisses de rescabament i primes recaptades**

La pòlissa de rescabament és aquella en què hi ha una lliure elecció de professionals, amb un reemborsament total o parcial, per part de l'entitat, dels honoraris avançats per la persona assegurada.

En aquesta edició, vuit entitats que operen en el sector de les assegurances de malaltia han declarat que 149.476 persones gaudeixen d'una pòlissa de reemborsament de les despeses mèdiques. L'import total de les primes recaptades ha estat de 94.835.275 euros.

### **Distribució entre entitats mercantils i mútues de previsió social**

Del total de persones assegurades amb pòlisses mixtes i de rescabament (226.773), 221.160 ho han fet a les entitats mercantils i 5.613 a les mútues de previsió social. Del total d'ingressos per primes, 161.241.671 euros (97,4%) corresponen a les entitats mercantils, amb una recaptació de 157.062.493 euros.

El preu mitjà de les pòlisses mixtes i de les de rescabament és de 711,03 euros.

## Altres tipus de pòlissa

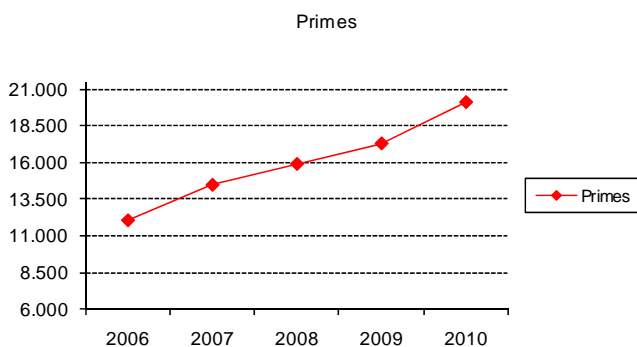
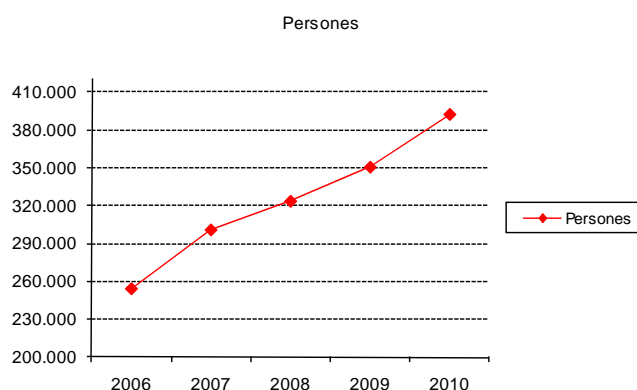
### Pòlissa dental: persones i primes

El nombre d'entitats que ofereixen específicament la pòlissa dental és de 32. El nombre de persones assegurades, en tot el sector d'assegurances de malaltia, és de 392.412. S'hi han declarat unes primes recaptades de 20.092.063 euros.

En aquesta edició s'ha produït un increment de l'11,9% en el nombre de persones declarades amb aquest tipus de pòlissa. Pel que fa a les primes recaptades, s'ha produït un increment del 7,4%.

De totes aquestes entitats, n'hi ha una que ofereix l'opció de contractar exclusivament una pòlissa dental (MUTUAM).

### Gràfic 3. Pòlisses dentals. Evolució dels últims cinc anys



## Evolució dels últims cinc anys

	<b>Assistència dental</b>	
	Persones assegurades	Primes (milers d'€)
2006	254.493	14.458
2007	301.030	15.880
2008	323.723	17.282
2009	350.658	18.710
2010	392.412	20.092

## Pòlissa de podologia: persones i primes

De la mateixa manera que en el sector dental, MUTUAM també comercialitza una pòlissa de podologia (341 persones).

Quinta de Salut L'Aliança també comercialitza aquest producte de manera independent (49 persones).

El total d'ingressos per aquest concepte fou de 32.617 euros.

## Persones amb cobertura doble per al risc de malaltia a Catalunya

El total de persones amb una assegurança per al risc de malaltia, és a dir, amb pòlisses d'assistència sanitària, mixtes o combinades i de rescabament, és d'1.907.125. Del total de persones amb una assegurança en el ram de malaltia, el 88,1% gaudeix d'una pòlissa d'assistència sanitària amb prestació de serveis, el 4,1% té una pòlissa mixta o combinada i el 7,8% té una pòlissa de reemborsament.

### Nombres de persones amb assegurança en el ram de malaltia. Comparació del període 2006-2010

	2006	2007	2008	2009	2010
Pòlisses d'assistència sanitària	1.499.603 (86%)	1.639.742 (89,8%)	1.687.267 (89,8%)	1.666.000 (88,1%)	1.680.352 (88,1%)
Pòlisses mixtes o combinades	137.410 (7,9%)	58.729 (3,2%)	88.427 (4,7%)	89.044 (4,7%)	77.297 (4,1%)
Pòlisses de rescabament	105.589 (6,1%)	127.776 (7%)	101.990 (5,4%)	135.124 (7,2%)	149.476 (7,8%)
<b>Total</b>	<b>1.742.602</b>	<b>1.826.247</b>	<b>1.877.684</b>	<b>1.890.168</b>	<b>1.907.125</b>

### Primes recaptades

	Milers d'€
Pòlisses d'assistència sanitària	1.141.916
Pòlisses mixtes o combinades	66.406
Pòlisses de rescabament	94.835
<b>Total</b>	<b>1.303.157</b>

Per calcular el conjunt de persones que tenen una doble cobertura sanitària real a Catalunya, s'ha de restar el nombre de funcionaris del nombre de persones amb una assegurança per al risc de malaltia.

### Resum de les dades

Persones amb pòlisses d'assistència sanitària (serveis complets o parcials)	1.680.352
Persones amb pòlissa mixta o combinada	77.297
Persones amb pòlissa de rescabament	149.476
<b>Total</b>	<b>1.907.125</b>
<b>Percentatge de població catalana amb algun tipus d'assegurança per al risc de malaltia<sup>1</sup></b>	<b>25,63%</b>

<sup>1</sup> Aquest percentatge s'ha calculat amb les xifres d'estimació de població postcensal referides al 31 de desembre de 2010: 7.442.420 persones, segons l'Idescat.

D'aquesta xifra en deduirem el següent:

Funcionaris públics	167.708
<b>Total de persones amb cobertura doble</b>	<b>1.739.417</b>
<b>Percentatge de la població catalana<sup>1</sup> amb cobertura doble</b>	<b>23,37%</b>

<sup>1</sup> Aquest percentatge s'ha calculat amb les xifres d'estimació de població postcensal referides al 31 de desembre de 2010: 7.442.420 persones, segons l'Idescat.

### Comparació del període 2009-2010

	2009	2010
Persones amb pòlisses d'assistència sanitària (serveis complets o parcials)	1.666.000	1.680.352
Persones amb pòlissa mixta o combinada	89.044	77.297
Persones amb pòlisses de rescabament	135.124	149.476
<b>Total de persones assegurades</b>	<b>1.890.168</b>	<b>1.907.125</b>

D'aquesta xifra en deduirem el següent:

Funcionaris públics	166.806	167.708
<b>Total de persones amb cobertura doble</b>	<b>1.723.362</b>	<b>1.739.417</b>
<b>Total de primes recaptades (milions d'euros)</b>	<b>1.264</b>	<b>1.303</b>

#### Percentatge de persones amb cobertura doble segons el tipus de pòlissa (2010)

Pòlisses d'assistència sanitària	87%
Pòlisses mixtes o combinades	4,4%
Pòlisses de rescabament	8,6%

#### Gràfic 4. Persones amb cobertura doble segons el tipus de pòlissa



## Àmbit territorial

Abans d'avaluar la distribució geogràfica de la població assegurada, se n'ha de conèixer el pes relatiu respecte de la població catalana total. D'aquesta manera, la demarcació de Barcelona representa un 73,6% de la població general; la de Girona, un 9,9%; la de Lleida, un 5,8%; i la de Tarragona, un 10,7%.

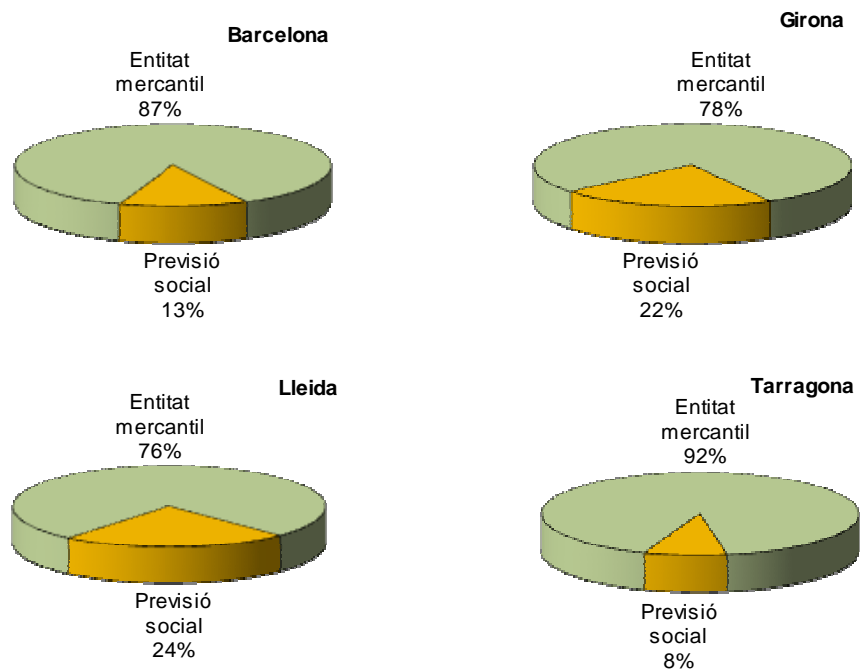
Del total de persones assegurades de qui es coneix la residència (representativitat del 100%), el 79,4% resideix a la demarcació de Barcelona i el 80,6% del total de les primes s'ha recaptat en aquesta província. Girona, com en les edicions anteriors, és la segona província en nombre de persones declarades (161.763), la qual cosa representa el 8,5% del total de persones assegurades. Tarragona, amb 137.833 persones declarades (7,2% del total de persones assegurades), i Lleida, amb 93.865 persones (4,9% del total de persones assegurades), han sofert un descens en aquesta edició de persones declarades amb una assegurança per al risc de malaltia.

Si considerem el total de la població catalana (segons l'estimació de població postcensal del 31 de desembre de 2010, de l'Idescat), obtenim que el 27,6% de la població de Barcelona té algun tipus d'assegurança mèdica, com també el 21,9% de la de Girona, el 21,7% de la de Lleida i el 17,3% de la de Tarragona.

### **Evolució de la població catalana amb algun tipus d'assegurança mèdica durant els últims tres anys**

	<b>2008</b>	<b>2009</b>	<b>2010</b>
Barcelona	26,9%	27,2%	27,6%
Girona	20,1%	19,9%	21,9%
Lleida	21,8%	21,6%	21,6%
Tarragona	18,0%	18,3%	17,3%

### Gràfic 5. Distribució territorial de la cartera



### Evolució de la distribució territorial de la cartera dels últims tres anys

		2008	2009	2010
BARCELONA	Entitats mercantils	1.272.680 (87,1%)	1.287.551 (86,4%)	1.312.365 (86,7%)
	Entitats de previsió social	187.721 (12,9%)	202.340 (13,6%)	201.266 (13,3%)
GIRONA	Entitats mercantils	111.064 (75,4%)	111.904 (75,4%)	126.226 (78%)
	Entitats de previsió social	36.168 (24,6%)	36.537 (24,6%)	35.537 (22%)
TARRAGONA	Entitats mercantils	130.771 (91,9%)	134.568 (91,5%)	126.360 (91,7%)
	Entitats de previsió social	11.504 (8,1%)	12.422 (8,5%)	11.473 (8,3%)
LLEIDA	Entitats mercantils	70.352 (75,5%)	71.030 (75,3%)	71.673 (76,4%)
	Entitats de previsió social	22.819 (24,5%)	23.336 (24,7%)	22.192 (23,6%)



## Taula 1. Distribució territorial de la cartera

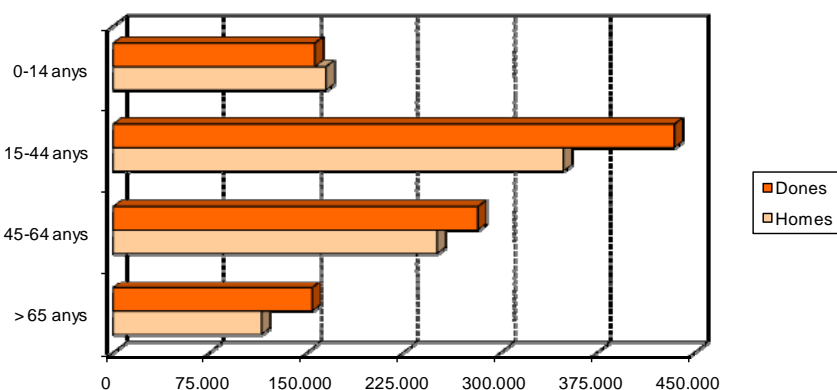
Representativitat:      Persones:      100% del total de persones afiliades  
Primes:                    Primes:              100% del total de persones afiliades

	Entitats de previsió social		Entitats mercantils		Total	
	Persones	Primes €	Persones	Primes €	Persones	Primes €
Barcelona	201.266	141.951.676	1.312.365	908.083.968	1.513.631	1.050.035.643
Girona	35.537	22.804.512	126.226	81.812.908	161.763	104.617.420
Lleida	22.192	15.395.372	71.673	48.384.640	93.865	63.780.011
Tarragona	11.473	9.055.856	126.360	75.656.735	137.833	84.712.591
<b>Total</b>	<b>270.468</b>	<b>189.207.416</b>	<b>1.636.624</b>	<b>1.113.938.251</b>	<b>1.907.092</b>	<b>1.303.145.665</b>

## Estructura de la població

Si s'analitzen les dades demogràfiques per edat, el grup d'edat més important continua essent el comprès entre els 15 i els 44 anys (41,1%), seguit del tram de 45-64 anys (27,9%), i no difereix de les de per sexe. Del total de persones assegurades de qui es disposa de dades de sexe o edat (1.907.354), el 53,86% són dones. El grup d'edat de 0-14 anys és l'únic en què el percentatge de dones és inferior al 50%, exactament un 48,7%.

## Gràfic 6. Dades demogràfiques per sexe



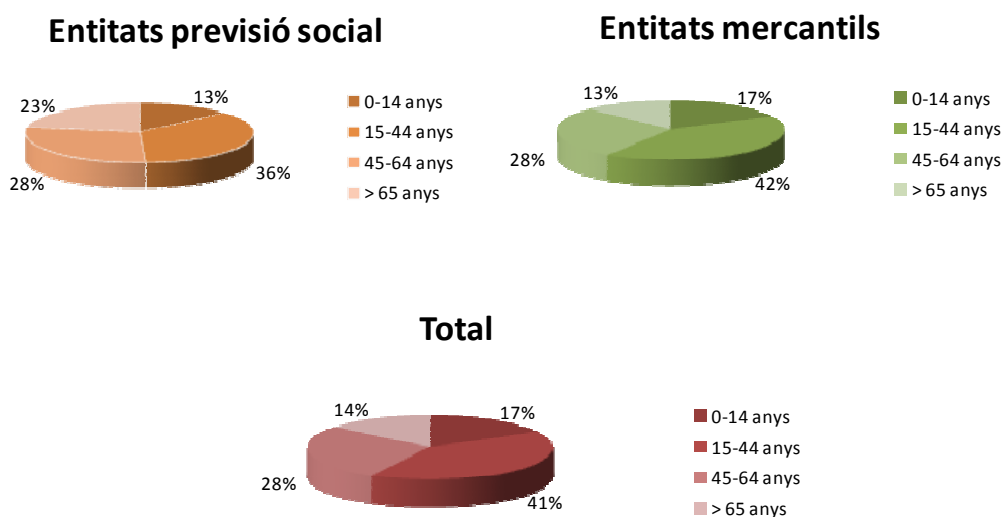
La taxa d'envelliment de la població (nombre de persones de més de 65 anys/població total x 100) és del 12,7% per a les persones assegurades a les entitats mercantils i del 22,6% en el cas de les mutualitats de previsió social.

### Evolució de les dades demogràfiques per edat dels últims cinc anys (%)

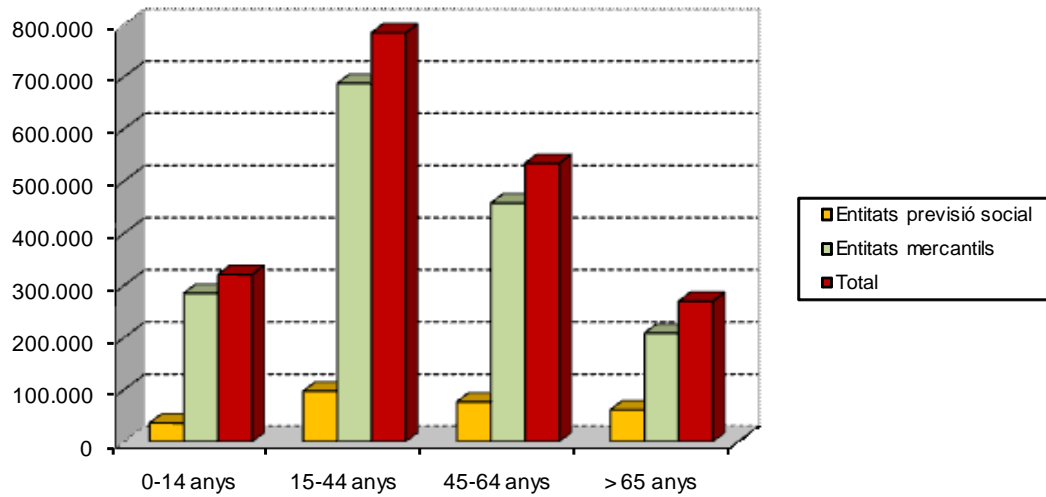
	2006	2007	2008	2009	2010
0-14	16,1	16,3	17,0	16,9	16,8
15-44	41,8	42,5	41,7	41,4	41,1
45-64	27,1	27,0	27,2	27,1	28,0
> 65	15,0	14,1	14,1	14,6	14,1

Si s'observa l'evolució de les dades demogràfiques per edat, no es veu cap diferència significativa entre els anys.

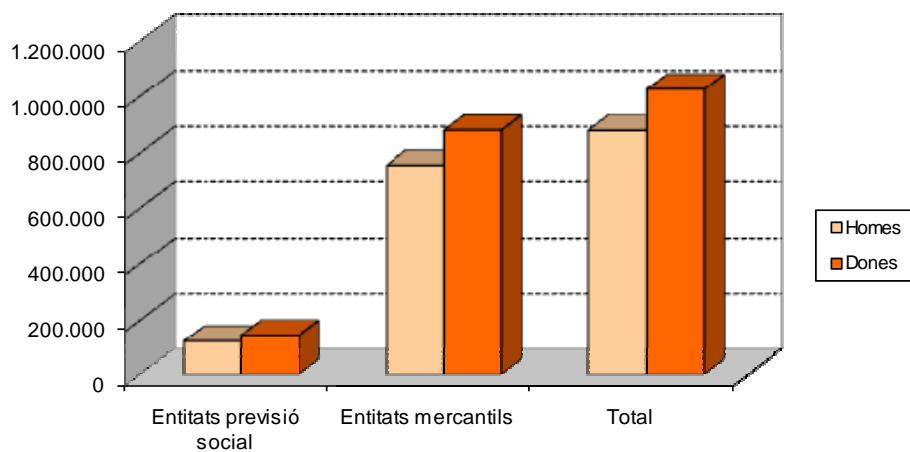
### Gràfic 7. Dades demogràfiques per tipus d'entitat



**Gràfic 8. Dades demogràfiques per edat i tipus d'entitat**



**Gràfic 9. Dades demogràfiques per sexe i tipus d'entitat**



**Taula 2. Dades demogràfiques del col·lectiu d'homes afiliats** (representativitat %)

	Entitats de previsió social		Entitats mercantils		Total	
0-14 anys	18.210	(14,63%)	146.322	(19,36%)	164.532	(18,69%)
15-44 anys	44.382	(35,65%)	304.968	(40,36%)	349.350	(39,69%)
45-64 anys	35.959	(28,89%)	215.233	(28,48%)	251.192	(28,54%)
> 65 anys	25.939	(20,84%)	89.097	(11,79%)	115.036	(13,07%)
<b>Total</b>	<b>124.490</b>		<b>755.620</b>		<b>880.110</b>	

**Taula 3. Dades demogràfiques del col·lectiu de dones afiliades** (representativitat %)

	Entitats de previsió social		Entitats mercantils		Total	
0-14 anys	17.745	(12,15%)	138.246	(15,69%)	155.991	(15,19%)
15-44 anys	52.712	(36,10%)	381.878	(43,33%)	434.590	(42,31%)
45-64 anys	40.360	(27,64%)	242.166	(27,48%)	282.526	(27,50%)
> 65 anys	35.194	(24,10%)	118.943	(13,50%)	154.137	(15,00%)
<b>Total</b>	<b>146.011</b>		<b>881.233</b>		<b>1.027.244</b>	

**Taula 4. Dades demogràfiques del col·lectiu de persones afiliades** (representativitat %)

	Entitats de previsió social		Entitats mercantils		Total	
0-14 anys	35.955	(13,29%)	284.568	(17,39%)	320.523	(16,80%)
15-44 anys	97.094	(35,89%)	686.846	(41,96%)	783.940	(41,10%)
45-64 anys	76.319	(28,21%)	457.399	(27,94%)	533.718	(27,98%)
> 65 anys	61.133	(22,60%)	208.040	(12,71%)	269.173	(14,11%)
<b>Total</b>	<b>270.501</b>		<b>1.636.853</b>		<b>1.907.354</b>	

## Llista d'entitats

Exercici 2010. Dades fins al 31 de desembre de 2010

### Entitats amb pòlisses d'assistència sanitària (serveis complets o parcials)

#### Societats anònimes i mutualitats mercantils

Entitat	Tipus	Persones	Primes €
ADESLAS, S.A., COMPAÑÍA DE SEGUROS	SA	256.604	149.894.133,00
AEGÓN UNIÓN ASEGURADORA	SA	32.385	21.876.534,00
ALLIANZ, COMPAÑÍA DE SEGUROS Y REASEGUROS, S.A.	SA	21.637	14.031.658,00
AME, ASISTENCIA MÉDICA, COMPAÑÍA DE SEGUROS	SA	4.478	2.808.439,00
AMSYR, AGRUPACIÓN DE SEGUROS Y REASEGUROS	SA	13.047	11.420.441,00
ARESA SEGUROS GENERALES, S.A.	SA	111.954	79.421.745,00
ASEFA, COMPAÑÍA DE SEGUROS Y REASEGUROS, S.A.	SA	4.167	1.243.054,00
ASISA, ASISTENCIA SANITARIA INTERPROVINCIAL	SA	63.359	36.496.252,00
ASSISTÈNCIA SANITÀRIA COL-LEGIAL, SA	SA	195.077	170.678.797,00
ATLÁNTIDA MÉDICA DE ESPECIALIDADES, S.A.	SA	19.345	14.242.792,47
AVIVA VIDA Y PENSIONES, S.A.	SA	1.573	741.196,00
AXA SEGUROS	SA	85.400	52.729.518,00
CAJA DE SEGUROS REUNIDOS, COMPAÑÍA DE SEGUROS Y REASEGUROS, S.A. (CASER)	SA	18.122	16.380.266,00
CLINICUM SEGUROS, S.A.	SA	19.210	15.379.093,00
DKV SEGUROS	SA	155.334	102.616.582,56
FIATC, MÚTUA D'ASSEGURANCES I REASSEGURACES A PRIMA FIXA	MM	123.377	75.888.569,00
GENERALI ESPAÑA, SOCIEDAD ANÓNIMA DE SEGUROS Y REASEGUROS	SA	20.156	19.891.512,00
INSTITUTO SANITARIO, S.A. DE SEGUROS	SA	2.081	1.252.980,00
LA BOREAL MÉDICA DE SEGUROS, S.A.	SA	9.084	8.231.486,00
LA UNIÓN MADRILEÑA DE SEGUROS, S.A.	SA	126	87.958,00
MAPFRE FAMILIAR, S.A.	SA	20.542	7.784.272,97
MUTUA GENERAL DE SEGUROS	SA	958	662.607,00
PREVISIÓN POPULAR DE SEGUROS, S.A.	SA	3.268	1.798.846,28
PREVISORA ESPAÑOLA DE ESPECIALIDADES Y SEGUROS, S.A.	SA	680	453.021,00
REALE, SEGUROS GENERALES, S.A.	SA	2.203	1.485.069,44
SANITAS, S.A.	SA	216.827	138.812.988,00
VITAL SEGURO, S.A.	SA	14.470	10.565.948,27
<b>TOTAL</b>		<b>1.415.464</b>	<b>956.875.759</b>

### Mutualitats de previsió social

Entitat	Tipus	Persones	Primes €
CAIXA DE PREVISIÓ I ENERGIA, MPS	PS	7.962	3.814.649,00
GERMANDAT DE SANT JOAN BAPTISTA, MPS	PS	3.806	1.147.134,00
LA NOVA ALIANÇA MATARONINA, MPS	PS	2.680	1.040.030,48
MONTEPIÓ DE CONDUCTORS SANT CRISTÓFOL DE GIRONA I PROVÍNCIA, MPS A PRIMA FIXA	PS	17.947	10.856.785,00
MÚTUA COMARCAL DE LA SEU D'URGELL, PS	PS	3.103	1.073.476,00
MÚTUA DE GRANOLLERS, MPS	PS	16.248	8.748.195,00
MÚTUA D'EMPLEATS DELS TRANSPORTS DE BARCELONA, MPS	PS	444	111.523,00
MÚTUA GENERAL DE CATALUNYA DE PREVISIÓ SOCIAL	PS	76.041	69.609.337,00
MÚTUA IGUALADINA DE PREVISIÓ SOCIAL, MPS A PRIMA FIXA	PS	1.415	307.828,00
MÚTUA MANRESANA, MUTUALITAT DE PREVISIÓ SOCIAL	PS	9.327	1.634.947,09
MUTUALITAT EVANGÈLICA DE PREVISIÓ SOCIAL	PS	2.844	1.496.909,00
MUTUAL-SALUS DE PREVISIÓ SOCIAL, MPS A QUOTA FIXA	PS	3.510	997.297,00
PREVISORA GENERAL, MPS A PRIMA FIJA	PS	10.049	5.926.114,00
QUINTA DE SALUT L'ALIANÇA	PS	107.208	77.926.221,00
SOCIETAT DE SOCORS MUTUS DE MOLLET	PS	2.304	350.068,00
<b>TOTAL</b>		<b>264.888</b>	<b>185.040.514</b>

### Entitats que ofereixen pòlisses al col·lectiu de funcionaris públics

Entitat	Tipus	Persones	Primes €
ADESLAS, S.A., COMPAÑÍA DE SEGUROS	SA	63.735	44.957.487,00
ASISA, ASISTENCIA SANITARIA INTERPROVINCIAL	SA	23.764	17.013.239,00
CAJA DE SEGUROS REUNIDOS, COMPAÑÍA DE SEGUROS Y REASEGUROS, S.A. (CASER)	SA	1.244	1.579.354,00
DKV SEGUROS	SA	77.020	52.815.112,56
MAPFRE FAMILIAR, S.A.	SA	843	859.372,26
SANITAS, S.A.	SA	1.102	702.107,00
<b>TOTAL</b>		<b>167.708</b>	<b>117.926.671,82</b>

## Entitats amb pòlisses mixtes i de rescabament

### Societats anònimes i mutualitats mercantils

Entitat	Tipus	Persones	Primes €
ADESLAS, S.A., COMPAÑÍA DE SEGUROS	SA	11.795	8.844.263,00
AGRUPACIÓ MÚTUA DEL COMERÇ I DE LA INDÚSTRIA	MM	96.567	58.276.082,00
ALLIANZ COMPAÑÍA DE SEGUROS Y REASEGUROS, S.A.	SA	1.618	1.323.902,00
AMSYR, AGRUPACIÓN DE SEGUROS Y REASEGUROS	SA	710	279.216,00
ASEFA, COMPAÑÍA DE SEGUROS Y REASEGUROS, S.A.	SA	1.194	370.346,00
ASSISTÈNCIA SANITÀRIA COL·LEGIAL, SA	SA	4.125	564.545,00
ATLÀNTIDA MÈDICA DE ESPECIALIDADES, S.A.	SA	132	145.117,94
AVIVA VIDA Y PENSIONES, S.A.	SA	1.387	338.980,00
AXA SEGUROS	SA	30.154	25.878.782,00
DKV SEGUROS	SA	16.755	17.086.193,35
FIATC, MÚTUA D'ASSEGURANCES I REASSEGURACES A PRIMA FIXA	MM	1.158	1.111.700,00
GENERALI ESPAÑA, SOCIEDAD ANÓNIMA DE SEGUROS Y REASEGUROS	SA	9.537	8.152.875,00
MAPFRE FAMILIAR, S.A.	SA	17.639	11.085.614,00
MUTUA GENERAL DE SEGUROS	SA	143	94.584,00
SANITAS, S.A.	SA	28.246	23.510.293,00
<b>TOTAL</b>		<b>221.160</b>	<b>157.062.493</b>

### Mutualitats de previsió social

Entitat	Tipus	Persones	Primes €
MÚTUA DE TERRASSA, MPS	PS	4.705	3.192.275,00
MÚTUA GENERAL DE CATALUNYA DE PREVISIÓ SOCIAL	PS	303	389.892,00
MÚTUA MANRESANA, MUTUALITAT DE PREVISIÓ SOCIAL	PS	12	10.140,48
PREVISORA GENERAL, MPS A PRIMA FIJA	PS	220	246.138,00
QUINTA DE SALUT L'ALIANÇA	PS	373	340.733,00
<b>TOTAL</b>		<b>5.613</b>	<b>4.179.178</b>

### Entitats que ofereixen pòlissa dental

Entitat	Tipus	Persones	Primes €
ADESLAS, S.A., COMPAÑÍA DE SEGUROS	SA	147.650	6.877.247,00
AEGÓN UNIÓN ASEGURADORA	SA	3.533	310.426,00
ALLIANZ, COMPAÑÍA DE SEGUROS Y REASEGUROS, S.A.	SA	25.580	929.219,00
AME, ASISTENCIA MÉDICA, COMPAÑÍA DE SEGUROS	SA	2.494	167.582,00
AMSYR, AGRUPACIÓN DE SEGUROS Y REASEGUROS	SA	1.632	108.981,00
ARESA SEGUROS GENERALES, S.A.	SA	9.306	884.400,00
ASEFA, COMPAÑÍA DE SEGUROS Y REASEGUROS, S.A.	SA	329	8.616,00
ASISA, ASISTENCIA SANITARIA INTERPROVINCIAL	SA	6.155	267.613,00
ATLÁNTIDA MÉDICA DE ESPECIALIDADES, S.A.	SA	7.272	187.322,48
AVIVA VIDA Y PENSIONES, S.A.	SA	241	12.600,00
CAJA DE SEGUROS REUNIDOS, COMPAÑÍA DE SEGUROS Y REASEGUROS, S.A. (CASER)	SA	656	52.869,00
CLINICUM SEGUROS, S.A.	SA	7.605	500.812,00
DKV SEGUROS	SA	5.436	324.072,38
FIATC, MÚTUA D'ASSEGURANCES I REASSEGURACES A PRIMA FIXA	MM	10.156	500.840,00
GENERALI ESPAÑA, SOCIEDAD ANÓNIMA DE SEGUROS Y REASEGUROS	SA	2.314	111.970,00
INSTITUTO SANITARIO, S.A. DE SEGUROS	SA	75	8.595,00
LA BOREAL MÉDICA DE SEGUROS, S.A.	SA	1.956	146.032,00
LA NOVA ALIANÇA MATARONINA, MPS	PS	239	15.356,00
LA UNIÓN MADRILEÑA DE SEGUROS, S.A.	SA	27	169,00
MAPFRE FAMILIAR, S.A.	SA	4.449	259.125,04
MONTEPIÓ DE CONDUCTORS SANT CRISTÒFOL DE GIRONA I PROVÍNCIA, MPS A PRIMA FIXA	PS	10	216,00
MÚTUA DE GRANOLLERS, MPS	PS	389	36.256,00
MÚTUA DE TERRASSA, MPS	PS	951	58.686,00
MÚTUA GENERAL DE CATALUNYA DE PREVISIÓ SOCIAL	PS	12.905	871.445,00
MÚTUA MANRESANA, MUTUALITAT DE PREVISIÓ SOCIAL	PS	780	38.693,94
MUTUALITAT EVANGÈLICA DE PREVISIÓ SOCIAL	PS	272	18.251,00
MUTUAL-SALUS DE PREVISIÓ SOCIAL, MPS A QUOTA FIXA	PS	311	18.812,00
MUTUAM, MÚTUA DE PREVISIÓ SOCIAL	PS	1.405	111.575,54
PREVISORA ESPAÑOLA DE ESPECIALIDADES Y SEGUROS, S.A.	SA	6.080	192.700,00
QUINTA DE SALUT L'ALIANÇA	PS	45.474	2.741.625,00
SANITAS, S.A.	SA	82.364	4.054.445,00
VITAL SEGURO, S.A.	SA	4.366	275.510,68
<b>TOTAL</b>		<b>392.412</b>	<b>20.092.063,06</b>



## Llista d'entitats del sector d'assegurances del ram de malaltia

### Entitats ordenades per nombre de persones assegurades

Entitat	Tipus	Persones	Primes €
ADESLAS, S.A., COMPAÑÍA DE SEGUROS	SA	268.399	158.738.396,00
SANITAS, S.A.	SA	245.073	162.323.281,00
ASSISTÈNCIA SANITÀRIA COL-LEGIAL, SA	SA	199.202	171.243.342,00
DKV SEGUROS	SA	172.089	119.702.775,91
FIATC, MÚTUA D'ASSEGURANCES I REASSEGURANCES A PRIMA FIXA	MM	124.535	77.000.269,00
AXA SEGUROS	SA	115.554	78.608.300,00
ARESA SEGUROS GENERALES, S.A.	SA	111.954	79.421.745,00
QUINTA DE SALUT L'ALIANÇA	PS	107.581	78.266.954,00
AGRUPACIÓ MÚTUA DEL COMERÇ I DE LA INDÚSTRIA	MM	96.567	58.276.082,00
MÚTUA GENERAL DE CATALUNYA DE PREVISIÓ SOCIAL	PS	76.344	69.999.229,00
ASISA, ASISTENCIA SANITARIA INTERPROVINCIAL	SA	63.359	36.496.252,00
MAPFRE FAMILIAR, S.A.	SA	38.181	18.869.886,97
AEGÓN UNIÓN ASEGURADORA	SA	32.385	21.876.534,00
GENERALI ESPAÑA, SOCIEDAD ANÓNIMA DE SEGUROS Y REASEGUROS	SA	29.693	28.044.387,00
ALLIANZ, COMPAÑÍA DE SEGUROS Y REASEGUROS, S.A.	SA	23.255	15.355.560,00
ATLÁNTIDA MÉDICA DE ESPECIALIDADES, S.A.	SA	19.477	14.387.910,41
CLINICUM SEGUROS, S.A.	SA	19.210	15.379.093,00
CAJA DE SEGUROS REUNIDOS, COMPAÑÍA DE SEGUROS Y REASEGUROS, S.A. (CASER)	SA	18.122	16.380.266,00
MONTEPIÓ DE CONDUCTORS SANT CRISTÒFOL DE GIRONA I PROVÍNCIA, MPS A PRIMA FIXA	PS	17.947	10.856.785,00
MÚTUA DE GRANOLLERS, MPS	PS	16.248	8.748.195,00
VITAL SEGURO, S.A.	SA	14.470	10.565.948,27
AMSYR, AGRUPACIÓN DE SEGUROS Y REASEGUROS	SA	13.757	11.699.657,00
PREVISORA GENERAL, MPS A PRIMA FIJA	PS	10.269	6.172.252,00
MÚTUA MANRESANA, MUTUALITAT DE PREVISIÓ SOCIAL	PS	9.339	1.645.087,57
LA BOREAL MÉDICA DE SEGUROS, S.A.	SA	9.084	8.231.486,00
CAIXA DE PREVISIÓ I ENERGIA, MPS	PS	7.962	3.814.649,00

ASEFA, COMPAÑÍA DE SEGUROS Y REASEGUROS, S.A.	SA	5.361	1.613.400,00
MÚTUA DE TERRASSA, MPS	PS	4.705	3.192.275,00
AME, ASISTENCIA MÉDICA, COMPAÑÍA DE SEGUROS	SA	4.478	2.808.439,00
GERMANDAT DE SANT JOAN BAPTISTA, MPS	PS	3.806	1.147.134,00
MUTUAL-SALUS DE PREVISIÓ SOCIAL, MPS A QUOTA FIXA	PS	3.510	997.297,00
PREVISIÓN POPULAR DE SEGUROS, S.A.	SA	3.268	1.798.846,28
MÚTUA COMARCAL DE LA SEU D'URGELL, PS	PS	3.103	1.073.476,00
AVIVA VIDA Y PENSIONES, S.A.	SA	2.960	1.080.176,00
MUTUALITAT EVANGÈLICA DE PREVISIÓ SOCIAL	PS	2.844	1.496.909,00
LA NOVA ALIANÇA MATARONINA, MPS	PS	2.680	1.040.030,48
SOCIETAT DE SOCORS MUTUS DE MOLLET	PS	2.304	350.068,00
REALE SEGUROS GENERALES, S.A.	SA	2.203	1.485.069,44
INSTITUTO SANITARIO, S.A. DE SEGUROS	SA	2.081	1.252.980,00
MÚTUA IGUALADINA DE PREVISIÓ SOCIAL, MPS A PRIMA FIXA	PS	1.415	307.828,00
MUTUA GENERAL DE SEGUROS	SA	1.101	757.191,00
PREVISORA ESPAÑOLA DE ESPECIALIDADES Y SEGUROS, S.A.	SA	680	453.021,00
MÚTUA D'EMPLEATS DELS TRANSPORTS DE BARCELONA, MPS	PS	444	111.523,00
LA UNIÓN MADRILEÑA DE SEGUROS, S.A.	SA	126	87.958,00
<b>TOTAL</b>		<b>1.907.125</b>	<b>1.303.157.944,33</b>

## Entitats ordenades per ingressos de primes

Entitat	Tipus	Persones	Primes €
ASSISTÈNCIA SANITÀRIA COL-LEGIAL, SA	SA	199.202	171.243.342,00
SANITAS, S.A.	SA	245.073	162.323.281,00
ADESLAS, S.A., COMPAÑÍA DE SEGUROS	SA	268.399	158.738.396,00
DKV SEGUROS	SA	172.089	119.702.775,91
ARESA SEGUROS GENERALES, S.A.	SA	111.954	79.421.745,00
AXA SEGUROS	SA	115.554	78.608.300,00
QUINTA DE SALUT L'ALIANÇA	PS	107.581	78.266.954,00
FIATC, MÚTUA D'ASSEGURANCES I REASSEGURACES A PRIMA FIXA	MM	124.535	77.000.269,00
MÚTUA GENERAL DE CATALUNYA DE PREVISIÓ SOCIAL	PS	76.344	69.999.229,00
AGRUPACIÓ MÚTUA DEL COMERÇ I DE LA INDÚSTRIA	MM	96.567	58.276.082,00
ASISA, ASISTENCIA SANITARIA INTERPROVINCIAL	SA	63.359	36.496.252,00
GENERALI ESPAÑA, SOCIEDAD ANÓNIMA DE SEGUROS Y REASEGUROS	SA	29.693	28.044.387,00
AEGÓN UNIÓN ASEGURADORA	SA	32.385	21.876.534,00
MAPFRE FAMILIAR, S.A.	SA	38.181	18.869.886,97
CAJA DE SEGUROS REUNIDOS, COMPAÑÍA DE SEGUROS Y REASEGUROS, S.A. (CASER)	SA	18.122	16.380.266,00
CLINICUM SEGUROS, S.A.	SA	19.210	15.379.093,00
ALLIANZ, COMPAÑÍA DE SEGUROS Y REASEGUROS, S.A.	SA	23.255	15.355.560,00
ATLÁNTIDA MÉDICA DE ESPECIALIDADES, S.A.	SA	19.477	14.387.910,41
AMSYR, AGRUPACIÓN DE SEGUROS Y REASEGUROS	SA	13.757	11.699.657,00
MONTEPIÓ DE CONDUCTORS SANT CRISTÓFOL DE GIRONA I PROVÍNCIA, MPS A PRIMA FIXA	PS	17.947	10.856.785,00
VITAL SEGURO, S.A.	SA	14.470	10.565.948,27
MÚTUA DE GRANOLLERS, MPS	PS	16.248	8.748.195,00
LA BOREAL MÉDICA DE SEGUROS, S.A.	SA	9.084	8.231.486,00
PREVISORA GENERAL, MPS A PRIMA FIJA	PS	10.269	6.172.252,00
CAIXA DE PREVISIÓ I ENERGIA, MPS	PS	7.962	3.814.649,00
MÚTUA DE TERRASSA, MPS	PS	4.705	3.192.275,00
AME, ASISTENCIA MÉDICA, COMPAÑÍA DE SEGUROS	SA	4.478	2.808.439,00
PREVISIÓN POPULAR DE SEGUROS, S.A.	SA	3.268	1.798.846,28
MÚTUA MANRESANA, MUTUALITAT DE PREVISIÓ SOCIAL	PS	9.339	1.645.087,57
ASEFA, COMPAÑÍA DE SEGUROS Y REASEGUROS, S.A.	SA	5.361	1.613.400,00

MUTUALITAT EVANGÈLICA DE PREVISIÓ SOCIAL	PS	2.844	1.496.909,00
REALE, SEGUROS GENERALES, S.A.	SA	2.203	1.485.069,44
INSTITUTO SANITARIO, S.A. DE SEGUROS	SA	2.081	1.252.980,00
GERMANDAT DE SANT JOAN BAPTISTA, MPS	PS	3.806	1.147.134,00
AVIVA VIDA Y PENSIONES, S.A.	SA	2.960	1.080.176,00
MÚTUA COMARCAL DE LA SEU D'URGELL, PS	PS	3.103	1.073.476,00
LA NOVA ALIANÇA MATARONINA, MPS	PS	2.680	1.040.030,48
MUTUAL-SALUS DE PREVISIÓ SOCIAL, MPS A QUOTA FIXA	PS	3.510	997.297,00
MUTUA GENERAL DE SEGUROS	SA	1.101	757.191,00
PREVISORA ESPAÑOLA DE ESPECIALIDADES Y SEGUROS, S.A.	SA	680	453.021,00
SOCIETAT DE SOCORS MUTUS DE MOLLET	PS	2.304	350.068,00
MÚTUA IGUALADINA DE PREVISIÓ SOCIAL, MPS A PRIMA FIXA	PS	1.415	307.828,00
MÚTUA D'EMPLEATS DELS TRANSPORTS DE BARCELONA, MPS	PS	444	111.523,00
LA UNIÓN MADRILEÑA DE SEGUROS, S.A.	SA	126	87.958,00
<b>TOTAL</b>		<b>1.907.125</b>	<b>1.303.157.944,33</b>

## Entitats participants

ADESLAS, S.A., COMPAÑÍA DE SEGUROS	LA NOVA ALIANÇA MATARONINA, MPS
AEGÓN UNIÓN ASEGURADORA	LA UNIÓN MADRILEÑA DE SEGUROS, S.A.
AGRUPACIÓ MÚTUA DEL COMERÇ I DE LA INDÚSTRIA	MAPFRE FAMILIAR, S.A
ALLIANZ, COMPAÑÍA DE SEGUROS Y REASEGUROS, S.A.	MONTEPIÓ DE CONDUCTORS SANT CRISTÒFOL DE GIRONA I
AME, ASISTENCIA MÉDICA, COMPAÑÍA DE SEGUROS	PROVÍNCIA, MPS A PRIMA FIXA
AMSYR, AGRUPACIÓN DE SEGUROS Y REASEGUROS	MÚTUA COMARCAL DE LA SEU D'URGELL, PS
ARESA SEGUROS GENERALES, S.A.	MÚTUA DE GRANOLLERS, MPS
ASEFA, COMPAÑÍA DE SEGUROS Y REASEGUROS, S.A.	MÚTUA D'EMPLEATS DELS TRANSPORTES DE BARCELONA, MPS
ASISA, ASISTENCIA SANITARIA INTERPROVINCIAL	MÚTUA DE TERRASSA, MPS
ASSISTÈNCIA SANITÀRIA COL·LEGIAL, SA	MÚTUA GENERAL DE CATALUNYA DE PREVISIÓ SOCIAL
ATLÁNTIDA MÉDICA DE ESPECIALIDADES, S.A.	MUTUA GENERAL DE SEGUROS
AVIVA VIDA Y PENSIONES, S.A.	MÚTUA IGUALADINA DE PREVISIÓ SOCIAL, MPS A PRIMA FIXA
AXA SEGUROS	MÚTUA MANRESANA, MUTUALITAT DE PREVISIÓ SOCIAL
CAIXA DE PREVISIÓ I ENERGIA, MPS	MUTUALITAT EVANGÈLICA DE PREVISIÓ SOCIAL
CAJA DE SEGUROS REUNIDOS, COMPAÑÍA DE SEGUROS	MUTUAL-SALUS DE PREVISIÓ SOCIAL, MPS A QUOTA FIXA
Y REASEGUROS, S.A. (CASER)	MUTUAM, MÚTUA DE PREVISIÓ SOCIAL
CLINICUM SEGUROS, S.A.	PREVISIÓN POPULAR DE SEGUROS, S.A.
DKV SEGUROS	PREVISORA ESPAÑOLA DE ESPECIALIDADES Y SEGUROS, S.A.
FIATC, MÚTUA D'ASSEGURANCES I REASSEGURACES A	PREVISORA GENERAL, MPS A PRIMA FIJA
PRIMA FIXA	QUINTA DE SALUT L'ALIANÇA
GENERALI ESPAÑA, S.A. DE SEGUROS Y REASEGUROS	REALE SEGUROS GENERALES, S.A.
INSTITUTO SANITARIO, S.A. DE SEGUROS	SOCIETAT DE SOCORS MUTUS DE MOLLET
LA BOREAL MÉDICA DE SEGUROS, S.A.	VITAL SEGUROS

