

Memòria 2003

Entitats d'assegurança lliure d'assistència sanitària



Generalitat de Catalunya
Departament de Salut
**Direcció General
de Recursos Sanitaris**

Barcelona, juny de 2004

Elaboració de les dades, redacció i coordinació:

Servei d'Autorització i Registre d'Entitats, Centres i Serveis Sanitaris
Arantxa Unamuno Achúcarro
Montserrat Gil Sallèn
Maria Cristina Borbón Ribera
Montserrat Riera Anglada

Generalitat de Catalunya
Departament de Salut
Direcció General de Recursos Sanitaris

Sumari

Introducció	5
Sector d'assegurances del ram de malaltia	6
Tipus de pòlisses	7
Pòlisses d'assistència sanitària, prestació de serveis	7
Persones i primes de serveis complets.....	7
Persones i primes de serveis parcials.....	7
Distribució entre entitats mercantils i mútues de previsió social	8
Funcionaris públics	8
Evolució dels últims cinc anys.....	8
Població assegurada en les entitats d'assegurança lliure amb serveis complets i/o parcials	9
Població assegurada en les entitats mercantils amb serveis complets i/o parcials.....	9
Població assegurada en les mútues de previsió social amb serveis complets i/o parcials	9
Pòlisses mixtes i de rescabament	11
Persones amb pòlisses mixtes i/o combinades i primes recaptades	11
Persones amb pòlisses de rescabament i primes recaptades	11
Distribució entre entitats mercantils i mútues de previsió social	11
Altres tipus de pòlisses	12
Pòlissa dental: persones i primes	12
Pòlissa podològica: persones i primes.....	13
Persones amb doble cobertura pel risc de malaltia a Catalunya	14
Nombres de persones amb assegurança en el ram de malaltia.	14
Primes recaptades	14
Resum de les dades	15
Persones amb doble cobertura per tipus de pòlisses	16
Àmbit territorial.....	17
Evolució dels últims 3 anys de la població catalana amb algun tipus d'assegurança mèdica	17
Evolució de la distribució territorial de la cartera dels últims 3 anys	18
Estructura de la població	19
Evolució de les dades demogràfiques per edat dels últims cinc anys (%).....	20
Llistat d'entitats	23
Entitats amb pòlisses d'assistència sanitària	23
Societats anònimes i mutualitats mercantils	23
Mutualitats de previsió social	24
Entitats que ofereixen pòlisses al col·lectiu de funcionaris públics	24
Entitats amb pòlisses mixtes i/o de rescabament.....	25
Societats anònimes i mutualitats mercantils	25
Mutualitats de previsió social	25
Entitats que ofereixen pòlissa dental	26

Listat d'entitats del sector d'assegurances del ram de malaltia	27
Entitats ordenades per nombre de persones assegurades.....	27
Entitats ordenades per ingressos de primes.....	29

Índex de gràfics

Gràfic 1. Pòlisses d'assistència sanitària.....	10
Gràfic 2. Població assegurada amb assistència sanitària.....	10
Gràfic 3. Pòlisses dentals	12
Gràfic 4. Persones amb doble cobertura per tipus de pòlisses.....	16
Gràfic 5. Distribució territorial de la cartera.....	18
Gràfic 6. Dades demogràfiques per sexe.....	19
Gràfic 7. Dades demogràfiques per tipus d'entitat	20
Gràfic 8. Dades demogràfiques per edat i tipus d'entitat	21
Gràfic 9. Dades demogràfiques per sexe i tipus d'entitat.....	21

Índex de taules

Taula 1. Distribució territorial de la cartera	19
Taula 2. Dades demogràfiques del col·lectiu d'homes afiliats.....	22
Taula 3. Dades demogràfiques del col·lectiu de dones afiliades	22
Taula 4. Dades demogràfiques del col·lectiu d'afiliats	22

Introducció

Com ja és habitual, us presentem des del Servei d'Autorització i Registre d'Entitats, Centres i Serveis Sanitaris, la primera publicació d'aquest any dintre del sector d'assegurances de malaltia. És la Memòria 2003, que tracta exclusivament del desglossament de la cartera i les dades demogràfiques a Catalunya.

La difusió del qüestionari es continua fent, tant entre les entitats que figuren inscrites en el nostre Cens-registre com també entre totes aquelles companyies d'assegurances que disposen en el mercat de pòlisses mixtes o de rescabament, és a dir que ofereixen als assegurats una assegurança pel risc de malaltia.

El qüestionari es va enviar a 66 entitats, 4 de les quals no estan inscrites al Cens-registre, dues d'aquestes entitats no han contestat, una perquè ja no comercialitza aquest tipus de pòlissa i l'altra per que no pot donar dades exclusivament de Catalunya. L'entitat Euro Amèrica, Cía. De Seguros, S.A., que només ofería una pòlissa dental, s'ha donat de baixa.

Aquesta memòria és una de les poques eines que es tenen per tal de poder conèixer quina és la població catalana que disposa d'una doble cobertura per al risc de malaltia, qualsevol que sigui el tipus de prestació. Per a la propera edició s'intentarà incidir molt més en aquelles companyies d'assegurances que poden comercialitzar dins de la branca sanitària, però que encara no participen en aquest estudi.

Les dades de les pòlisses dentals es presenten separades de les d'assistència sanitària, encara que no totes les entitats poden assegurar que les persones que disposen d'una pòlissa d'assistència sanitària disposen també d'una de dental, o viceversa.

Les dades facilitades per les entitats provenen del nombre de persones assegurades fins el 31 de desembre de 2003, i les primes que es presenten són primes brutes, és a dir, inclouen els impostos.

Així doncs, posem a les vostres mans els resultats de la memòria referides a l'any 2003, amb el convenciment que aquest document ens serà d'utilitat.

Sector d'assegurances del ram de malaltia

El sector d'assegurances del ram de malaltia està integrat per totes aquelles entitats i companyies d'assegurances que disposen en el mercat de pòlisses de prestacions de serveis o ofereixen als assegurats una assegurança pel risc de malaltia amb rescabament de despeses.

Així doncs, ens trobem que el total de persones amb una assegurança en el ram de malaltia a Catalunya és de 1.613.851.

El total d'ingressos per primes declarades, l'any 2003, de totes les entitats que ofereixen algun tipus d'assegurança en el ram de malaltia ha estat de 841 milions €.

A continuació es fa una exposició d'aquest sector, segons el tipus de pòlisses que s'ofereixen al mercat.

Tipus de pòlisses

Pòlisses d'assistència sanitària, prestació de serveis

La pòlissa d'assistència sanitària és aquella per la qual l'assegurat gaudeix d'una atenció sanitària, mitjançant una guia mèdica, en què apareixen tots els professionals i serveis mèdics amb els quals se li facilitarà aquesta assistència.

Persones i primes de serveis complets

Un total de 51 entitats contesten que ofereixen pòlisses d'assistència sanitària general (serveis complets), és a dir, que cobreixen serveis d'atenció primària i també d'atenció hospitalària.

La població assegurada amb aquest tipus de pòlisses ha estat d'1.375.583. El total d'ingressos per primes ha estat de 721 milions d'euros.

Segons el que es recull a la Memòria, tan sols el 6,4% de la població assegurada amb serveis complets ho està mitjançant el tipus de pagament capítatiu, cosa que evidencia el descens que va començar a l'any 2000 (8,7% l'any 2000, 7,9% l'any 2001 i 6,8% l'any 2002) en població assegurada per aquest tipus de pagament.

Es continua fent la raó, sense diferenciar els trams d'edat, per tal de fer una aproximació al cost de la prima per persona, encara que hi ha entitats que calculen les primes utilitzant taules de morbiditat que defineixen el risc en funció de l'edat i el sexe, però creiem que la dada és d'interès. Així el preu mitjà de la pòlissa de serveis complets és de 537,83 €, en la modalitat de pagament per acte mèdic, i de 326,98 €, en la de pagament capítatiu.

Persones i primes de serveis parcials

Les entitats que declaren oferir serveis parcials, és a dir, pòlisses d'atenció primària o d'hospitalització són 13. Totes aquestes entitats es troben incloses al Cens-registre.

La població assegurada per aquesta modalitat ha estat de 30.996 persones, amb un total d'ingressos per primes de 4.380.234 €.

El preu mitjà de la pòlissa de serveis parcials és de 141,31€.

Distribució entre entitats mercantils i mútues de previsió social

Del total de persones assegurades (1.406.579) amb pòlisses d'assistència sanitària amb serveis complets i/o parcials, 1.135.168 ho han estat per les entitats mercantils i 271.411 per les mútues de previsió social.

Del total d'ingressos per primes, el 81,89% correspon a les entitats mercantils amb una recaptació de 594 milions d'€ i la resta, 131 milions, a les mútues de previsió social.

En aquesta edició, tal com ens mostra el Gràfic 1, s'ha produït un important increment, que representa el 5,57%, en el nombre de persones assegurades amb serveis complets i/o parcials. Una part important d'aquest increment es deu al fet que una entitat de previsió social ha canviat la seva modalitat de pòlissa, i ofereix des d'aquesta edició pòlisses d'assistència sanitària amb prestació de serveis complets i/o parcials, en detriment del tipus de pòlissa mixta que oferia fins ara. És per aquesta raó que aquest fictici increment no es reflecteix en el total de persones amb una assegurança en el ram de malaltia.

Funcionaris públics

El nombre de persones que pertanyen als col·lectius MUFACE, ISFAS i MUGEJU, i que han optat per rebre l'assistència sanitària mitjançant una EAL, és de 187.528, amb una recaptació per primes per aquest apartat de 89.736.752 €, això suposa que el 13.63% del total d'assegurats amb pòlisses d'assistència sanitària privada han optat per aquest tipus de cobertura com a assistència sanitària pública.

Evolució dels últims cinc anys

	Assistència sanitària		Dental	
	Prestació de serveis			
	Persones	Primes (milers d'€)	Persones	Primes (milers d'€)
1999	1.271.303	527.284	152.686	7.793
2000	1.303.194	571.134	154.116	8.491
2001	1.300.193	591.277	163.427	8.591
2002	1.332.260	640.019	230.074	10.570
2003	1.406.579	725.730	231.720	10.905

Població assegurada en les entitats d'assegurança lliure amb serveis complets i/o parcials. Comparació del període 1999 - 2003

Any	Assegurats	Dif. interanual	Dif. interanual
1999	1.271.303		
2000	1.303.194	+ 31.891	+ 2,50%
2001	1.300.193	- 3.001	- 0,23%
2002	1.332.260	+32.067	+2,46%
2003	1.406.579	+74.319	+5.57%

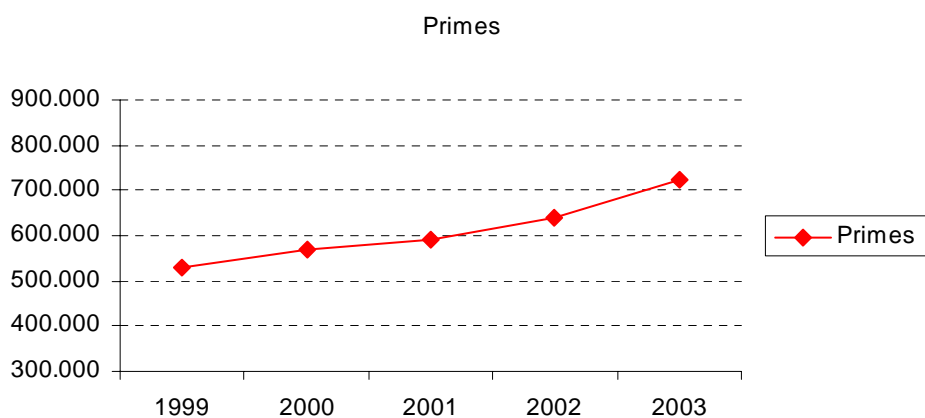
Població assegurada en les entitats mercantils amb serveis complets i/o parcials. Comparació del període 1999 - 2003

Any	Assegurats	Dif. interanual	Dif. interanual
1999	1.017.575		
2000	1.043.004	+ 25.429	+ 2,49%
2001	1.075.071	+ 32.067	+ 3,07%
2002	1.113.216	+ 38.145	+ 3,54%
2003	1.135.168	+21.952	+1,97

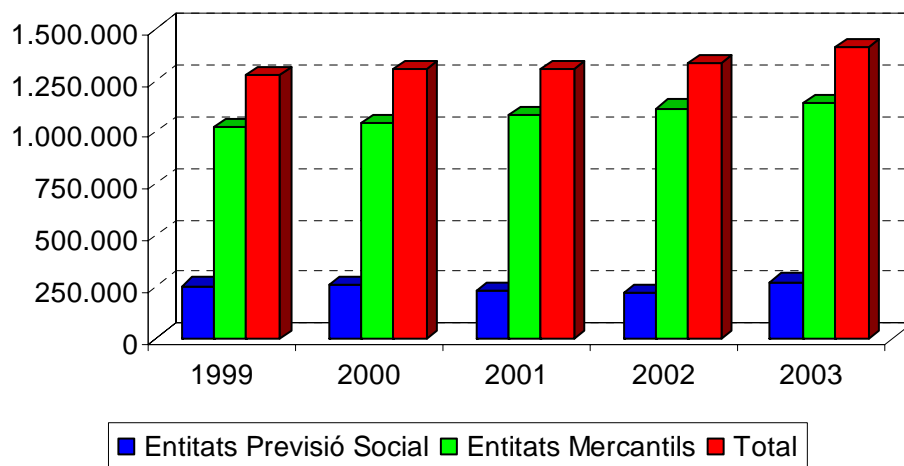
Població assegurada en les mútues de previsió social amb serveis complets i/o parcials. Comparació del període 1999 - 2003

Any	Assegurats	Dif. interanual	Dif. interanual
1999	253.728		
2000	260.190	+ 6.462	+ 2,54%
2001	225.122	- 35.068	- 13,47%
2002	219.044	- 6.078	- 2,69%
2003	271.411	+52.367	+23,90%

Gràfic 1. Pòlisses d'assistència sanitària (serveis complets i/o parcials). Evolució dels últims cinc anys



Gràfic 2. Població assegurada amb assistència sanitària (serveis complets i/o parcials). Comparació període 1999 – 2003



Pòlisses mixtes i de rescabament

Persones amb pòlisses mixtes i/o combinades i primes recaptades

Es consideren pòlisses mixtes aquelles que tenen un quadre mèdic recomanat i també l'opció de la lliure elecció de professionals.

De totes les entitats enquestades, 13 declaren que un col·lectiu de 106.154 assegurats gaudeixen d'una pòlissa mixta o combinada. Com ja s'ha comentat en l'apartat de pòlisses d'assistència sanitària, una entitat de previsió social ha deixat d'oferir aquest tipus de pòlisses mixtes, és per això que part del descens en assegurats per aquest tipus de pòlissa es deu amb aquest canvi. El total d'ingressos per primes ha estat de 68.038.162 €.

Persones amb pòlisses de rescabament i primes recaptades

Pòlissa de rescabament és aquella en què hi ha una lliure elecció de professionals, amb un reemborsament total o parcial per part de l'entitat dels honoraris avançats per l'assegurat.

En aquesta edició, 10 entitats que operen en el sector d'assegurances de malaltia han declarat que 101.118 persones gaudeixen d'una pòlissa de reemborsament de les despeses mèdiques. Les primes recaptades han estat 47.574.709 €.

Del total de persones assegurades amb pòlisses de rescabament, el 3,85% corresponen a les 2 entitats que no es troben inscrites al Cens-registre.

Distribució entre entitats mercantils i mútues de previsió social

Del total de persones assegurades amb pòlisses mixtes i/o de rescabament (207.272), 202.291 ho han estat per les entitats mercantils i 4.981 per les mútues de previsió social.

Del total d'ingressos per primes, 115.612.871 €, el 97,59%, correspon a les entitats mercantils, amb una recaptació de 113.242.228 €.

El preu mitjà de les pòlisses mixtes i/o de rescabament és de 557,78 €.

Altres tipus de pòlisses

Pòlissa dental: persones i primes

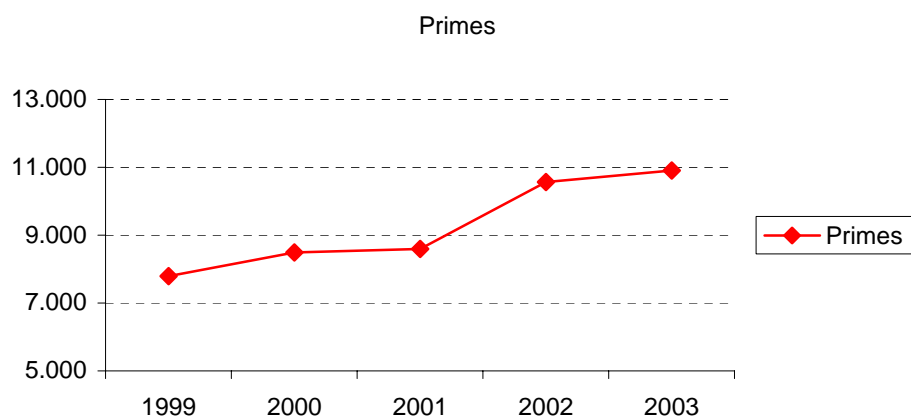
El nombre d'entitats que ofereixen de manera específica la pòlissa dental és de 37. El nombre de persones assegurades, en tot el sector d'assegurances de malaltia, és de 231.720. S'hi han declarat unes primes recaptades de 10.905.198 €.

Després del gran increment de l'edició anterior (40%), només hi ha un augment de 1.646 persones (0,7% d'increment).

En aquesta edició s'ha rectificat l'error de notificació d'una entitat, que es va produir l'any 2002, pel que fa a les primes dentals.

Del total d'aquestes entitats, n'hi ha dues que ofereixen exclusivament pòlissa dental (Mutuam i Sanident MPS).

Gràfic 3. Pòlisses dentals. Evolució dels últims cinc anys



Evolució dels últims cinc anys

Assistència dental

	Persones	Primes (milers d'€)
1999	152.686	7.793
2000	154.116	8.491
2001	163.427	8.591
2002	230.074	10.570
2003	231.720	10.905

Pòlissa podològica: persones i primes

De la mateixa manera que fa en el sector dental, Mutuam comercialitza també una pòlissa podològica (392 persones).

La Quinta de Salut L'Aliança i Mútua General de Catalunya també comercialitzen aquest producte d'una forma independent (145 i 2.109 persones, respectivament).

El total d'ingressos per aquest concepte ha estat de 87.410 €.

Persones amb doble cobertura pel risc de malaltia a Catalunya

El total de persones amb una assegurança pel risc de malaltia, és a dir, amb pòlisses d'assistència sanitària, mixtes i/o combinades i de rescabament és d'1.613.851. Del total de persones amb una assegurança en el ram de malaltia, el 87% gaudeix d'una pòlissa d'assistència sanitària amb prestació de serveis, el 7% té una pòlissa mixta i/o combinada i el 6% té una pòlissa de reemborsament.

Nombres de persones amb assegurança en el ram de malaltia. Comparació període 1999– 2003

	1999	2000	2001	2002	2003
Pòlisses d'assistència sanitària	1.271.303 (86,6%)	1.303.194 (84,8%)	1.300.193 (84,8%)	1.332.260 (83%)	1.406.579 (87%)
Pòlisses mixtes o combinades	148.048 (10,1%)	127.836 (8,3%)	149.109 (9,7%)	183.731 (11,5%)	106.154 (7%)
Pòlisses de rescabament	48.511 (3,3%)	105.943 (6,9%)	83.670 (5,5%)	88.260 (5,5%)	101.118 (6%)

Primes recaptades

	Milers d'€
Pòlisses d'assistència sanitària	725.730
Pòlisses mixtes o combinades	68.038
Pòlisses de rescabament	47.575
Total	841.343

Per tal de poder calcular el conjunt de persones que tenen doble cobertura sanitària real a Catalunya, s'ha de restar el nombre de funcionaris del nombre de persones amb una assegurança pel risc de malaltia.

Resum de les dades

Persones amb pòlisses d'assistència sanitària (serveis complets i/o parcials)	1.406.579
Persones amb pòlissa mixta i/o combinada	106.154
Persones amb pòlissa de rescabament	101.118
Total	1.613.851

D'aquesta xifra en deduirem:

Funcionaris públics	187.528
Total de persones amb doble cobertura	1.426.323
Percentatge de la població catalana¹ que representa	21,27%
Percentatge de població catalana amb algun tipus d'assegurança pel risc de malaltia¹	24,07%

¹ Aquest percentatge s'ha calculat amb les xifres de població referides al 1/1/ 2003, 6.704.146 persones, segons l'INE

Comparació 2002 - 2003

	2002	2003
Persones amb pòlisses d'assistència sanitària (serveis complets i/o parcials)	1.332.260	1.406.579
Persones amb pòlissa mixta i/o combinada	183.731	106.154
Persones amb pòlisses de rescabament	88.260	101.118
Total de persones assegurades	1.604.251	1.613.851

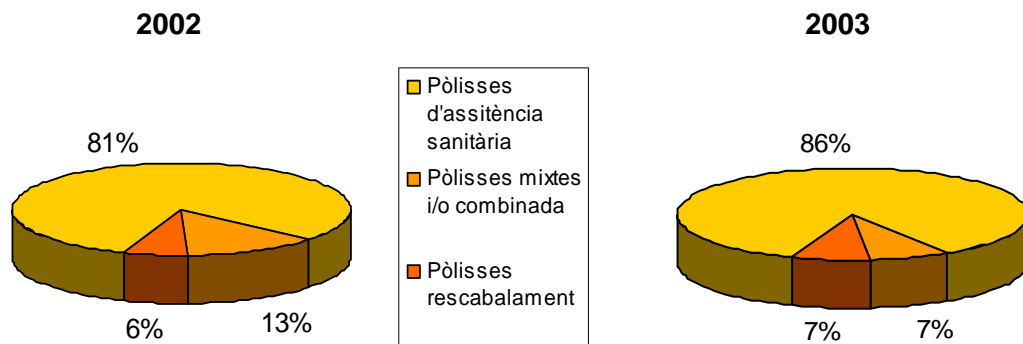
D'aquesta xifra en deduirem:

Funcionaris públics	190.328	187.528
Total de persones amb doble cobertura	1.413.923	1.426.323
Total de primes recaptades (milions d'€)	782	841

Persones amb doble cobertura per tipus de pòlisses (2003)

Pòlisses d'assistència sanitària	85,5%
Pòlisses mixtes i/o combinades	7,4%
Pòlisses de rescabament	7,1%

Gràfic 4. Persones amb doble cobertura per tipus de pòlisses



Àmbit territorial

Com ja és habitual, abans d'avaluar la distribució geogràfica de la població assegurada, s'ha de conèixer el pes relatiu diferent d'aquest respecte de la població catalana total, així la demarcació de Barcelona suposa un 75,4% de la població general, Girona un 9,2%, Lleida un 5,7% i Tarragona un 9,7%.

Del total dels assegurats dels quals es coneix la residència (representativitat del 99,9%), el 80,1% resideix a la demarcació de Barcelona i el 80% del total de les primes s'ha recaptat en aquesta província. Girona continua sent la segona província en nombre de persones declarades, 123.613, cosa que representa el 7,7% del total d'assegurats. Lleida, amb 84.340 persones declarades amb una assegurança pel risc de malaltia, és l'última província en nombre de persones declarades (5,2% del total d'assegurats).

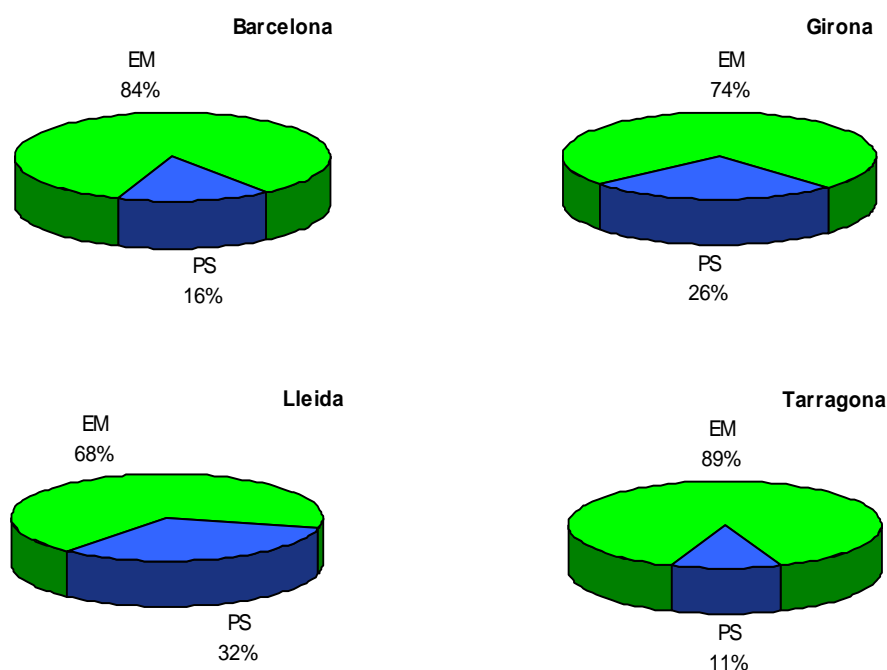
Si considerem la població catalana total (segons dades de l'INE, referides al 1/1/2003), tenim que el 25,5% de la població de Barcelona té algun tipus d'assegurança mèdica, així com el 19,9% de la de Girona, el 22,3% de la de Lleida i el 17,3% de la de Tarragona.

Evolució dels últims 3 anys de la població catalana amb algun tipus d'assegurança mèdica

	2001	2002	2003
Barcelona	23,3%	26,1%	25,5%
Girona	20,7%	21,7%	19,9%
Lleida	21,5%	22,4%	22,3%
Tarragona	14,7%	16,7%	17,3%

La distribució de persones per tipus d'entitats ens mostra que aproximadament el 82,9% dels assegurats pertanyen a entitats mercantils. Com ja s'ha constatat en els anys anteriors, a Barcelona i sobretot a Tarragona (84,3 i 88,6%, respectivament), aquesta xifra és, fins i tot, superior.

Gràfic 5. Distribució territorial de la cartera



Si s'observa l'evolució de la distribució territorial en els últims tres anys, ens trobem que, després de la baixada que s'estava produint de la població assegurada en mutualitats de previsió social en les quatre províncies, en aquesta edició solament a Lleida es manté aquest descens.

Evolució de la distribució territorial de la cartera dels últims 3 anys

		2001	2002	2003
BARCELONA	Entitats mercantils	914.592 (81,8%)	1.078.586 (84,2%)	1.088.331 (84,3%)
	Entitats previsió social	203.815 (18,2%)	201.889 (15,8%)	202.105 (15,7%)
GIRONA	Entitats mercantils	83.767 (70%)	96.249 (74,1%)	91.333 (73,8%)
	Entitats previsió social	35.995 (30%)	33.622 (25,9%)	32.280 (26,2%)
TARRAGONA	Entitats mercantils	77.703 (86,6%)	93.600 (88,8%)	100.438 (88,6%)
	Entitats previsió social	11.989 (13,4%)	11.836 (11,2%)	12.918 (11,4%)
LLEIDA	Entitats mercantils	50.268 (64%)	55.267 (66,5%)	57.357 (68%)
	Entitats previsió social	28.335 (36%)	27.823 (33,5%)	26.983 (32%)

Taula 1. Distribució territorial de la cartera

Representativitat: Persones: 99,9% del total d'afiliats
 Primes: 93,9% del total d'afiliats

	Entitats de previsió social		Entitats mercantils		Total	
	Persones	Primes €	Persones	Primes €	Persones	Primes €
Barcelona	202.105	63.243.197	1.088.331	569.583.244	1.290.436	632.826.441
Girona	32.280	13.103.735	91.333	44.457.126	123.613	57.560.861
Lleida	26.983	11.982.044	57.357	28.641.426	84.340	40.623.470
Tarragona	12.918	5.523.490	100.438	42.727.990	113.356	48.251.480
Total	274.286	93.852.466	1.337.459	696.549.861	1.611.745	790.402.236

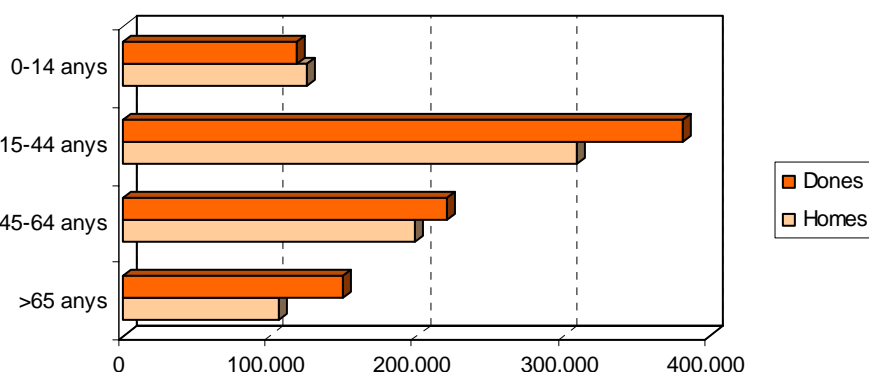
Hi ha una entitat mercantil sols ha facilitat el total d'ingressos per primes sense distinció de la província, el que es veu reflexat en el total de primes.

Estructura de la població

Del total de persones assegurades de les quals es disposa de les dades de sexe i/o edat, 1.610.017, el 54% són dones. Si s'observa les dades demogràfiques per sexe ens trobem que, excepte en el tram de 0-14 anys, el percentatge de dones està per sobre del 50%, sobretot en el tram de > 65 anys que és del 58,4%.

El grup d'edat més important continua sent el comprès entre els 15 i 44 anys, amb el 42,9%, seguit del tram de 45-64 anys amb un 26,1%.

Gràfic 6. Dades demogràfiques per sexe



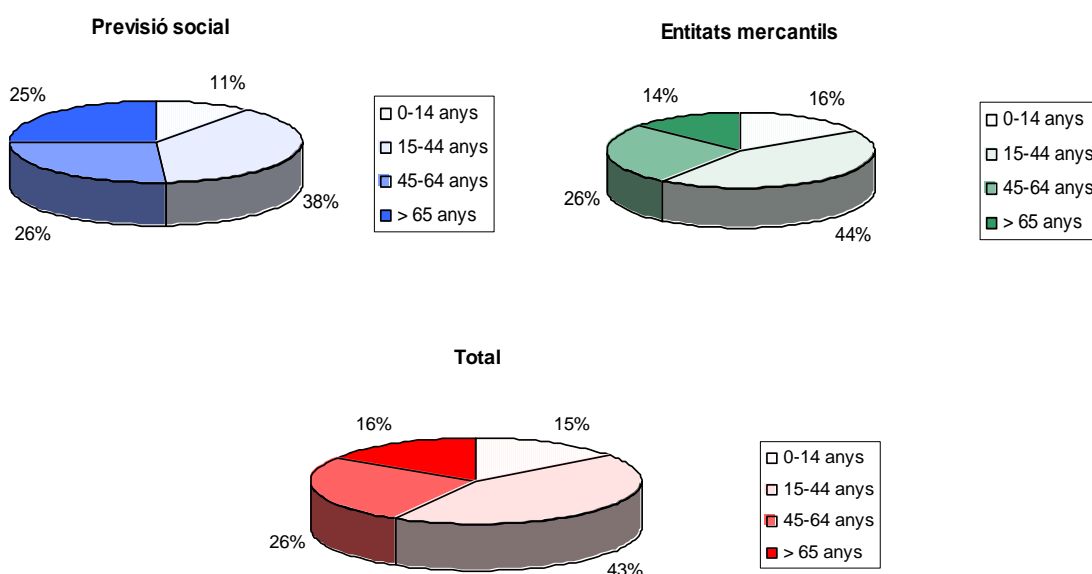
Si es calcula la taxa d'envelliment (població > 65 anys/població total x 100), en el cas de les entitats mercantils és del 14% i en el de les mutualitats de previsió social ens trobem amb el 25,2%. Aquest any les xifres no es modifiquen respecte als últims anys.

Evolució de les dades demogràfiques per edat dels últims cinc anys (%)

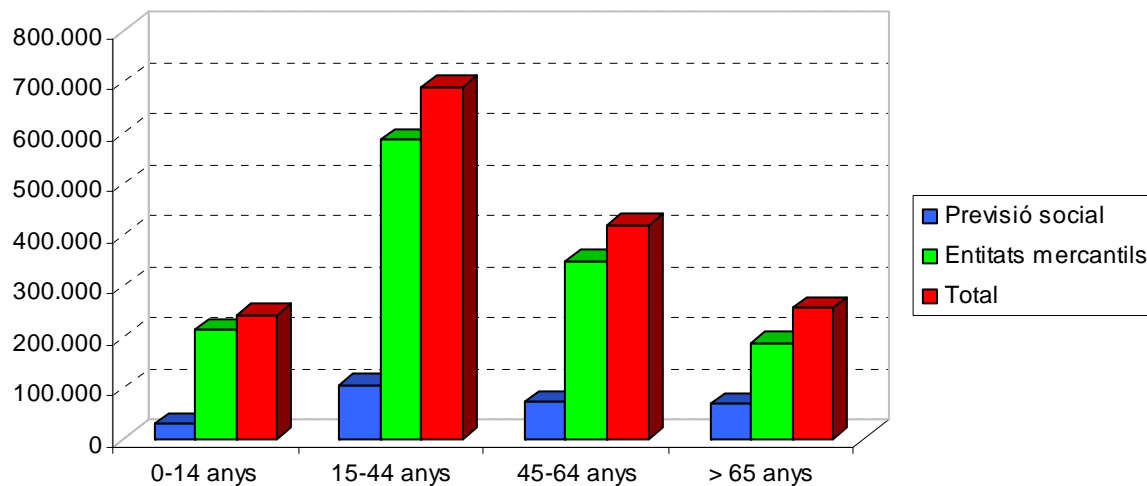
	1999	2000	2001	2002	2003
0-14	13,8	14	14,3	15	15,1
15-44	44,2	45	44,6	43,9	42,9
45-64	24,8	24	24,4	24,9	26,1
> 65	17,1	17	16,7	16,3	15,9

Si s'observa l'evolució de les dades demogràfiques per edat, no es veu cap diferència significativa entre els anys.

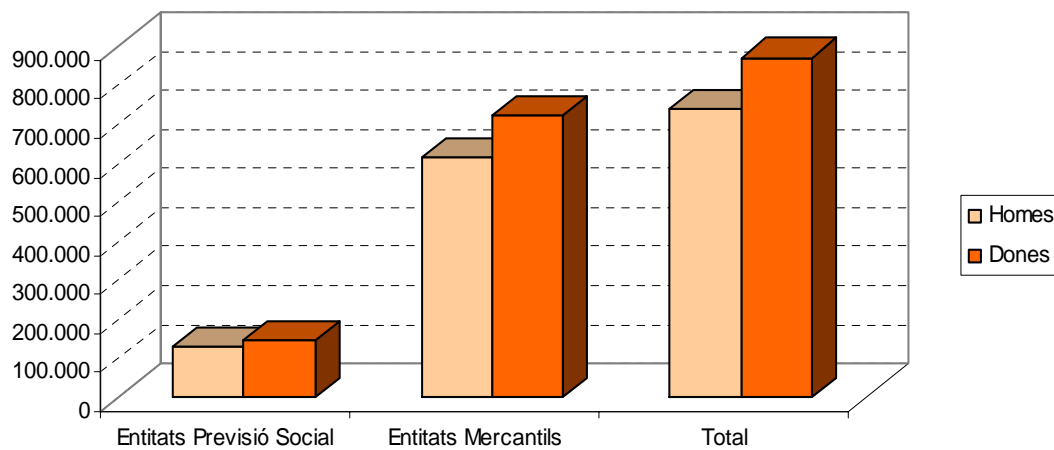
Gràfic 7. Dades demogràfiques per tipus d'entitat



Gràfic 8. Dades demogràfiques per edat i tipus d'entitat



Gràfic 9. Dades demogràfiques per sexe i tipus d'entitat



Taula 2. Dades demogràfiques del col·lectiu d'homes afiliats

	Entitats de previsió social		Entitats mercantils		Total	
0-14 anys	15.087	(11,83%)	109.735	(17,92%)	124.822	(16,87%)
15-44 anys	49.005	(38,43%)	260.434	(42,54%)	309.439	(41,83%)
45-64 anys	34.613	(27,15%)	164.426	(26,86%)	199.039	(26,91%)
> 65 anys	28.799	(22,59%)	77.666	(12,69%)	106.465	(14,39%)
Total	127.504		612.261		739.765	

Taula 3. Dades demogràfiques del col·lectiu de dones afiliades

	Entitats de previsió social		Entitats mercantils		Total	
0-14 anys	13.969	(9,55%)	104.647	(14,46%)	118.616	(13,63%)
15-44 anys	55.958	(38,25%)	325.139	(44,91%)	381.097	(43,79%)
45-64 anys	36.296	(24,81%)	184.503	(25,49%)	220.799	(25,37%)
> 65 anys	40.089	(27,40%)	109.651	(15,15%)	149.740	(17,21%)
Total	146.312		723.940		870.252	

Taula 4. Dades demogràfiques del col·lectiu d'afiliats

	Entitats de previsió social		Entitats mercantils		Total	
0-14 anys	29.056	(10,61%)	214.382	(16,04%)	243.438	(15,12%)
15-44 anys	104.963	(38,33%)	585.573	(43,82%)	690.536	(42,89%)
45-64 anys	70.909	(25,90%)	348.929	(26,11%)	419.838	(26,08%)
> 65 anys	68.888	(25,16%)	187.317	(14,02%)	256.205	(15,91%)
Total	273.816		1.336201		1.610.017	

Llistat d'entitats Exercici 2003. Dades fins a 31 de desembre de 2003

Entitats amb pòlisses d'assistència sanitària (serveis complets i/o parcials)

Societats anònimes i mutualitats mercantils

Entitat	tipus	persones	primes €
ADESLAS, S.A., CIA. DE SEGUROS	SA	186.826	84.812.669,00
AEGÓN UNIÓN ASEGURADORA	SA	42.832	21.616.432,00
ALLIANZ Cía. Compañía de Seguros y Reaseguros, S.A.	SA	14.690	7.689.444,00
AME, ASISTENCIA MÉDICA, CÍA. DE SEGUROS	SA	5.246	2.094.981,00
ARESA SEGUROS GENERALES, S.A.	SA	121.445	56.547.991,00
ASISA, ASISTENCIA SANITARIA INTERPROVINCIAL	SA	56.342	23.615.549,00
ASOCIACIÓN EUROPEA, CÍA. DE SEGUROS, S.A	SA	1.359	0,00
ASSISTÈNCIA SANITÀRIA COL·LEGIAL, SA	SA	193.830	134.691.438,00
ATLÀNTIDA MÉDICA DE ESPECIALIDADES, S.A.	SA	19.944	11.140.074,41
AVIVA VIDA Y PENSIONES, S.A.	SA	2.578	866.295,00
BANCO VITALICIO DE ESPAÑA, CÍA. SEGUROS	SA	19.184	11.579.214,92
BARCELONA ASEGURADORA, S.A. DE SEGUROS	SA	3.580	1.790.897,00
CAJA DE SEG. REUN.,CÍA. SEG.Y REAS, S.A. (CASER)	SA	31.064	14.610.468,00
CAPRE, CAJA PREVISORA DE SEGUROS, S.A	SA	627	448.502,39
CLINICUM SEGUROS, S.A.	SA	19.331	10.798.872,00
DKV Seguros	SA	105.635	50.740.663,87
EUROMUTUA, Seguros y Reaseguros a prima fija	SA	25	14.272,70
FIATC MUTUA DE SEGUROS GENERALES	MM	102.553	54.000.753,00
GERUNDENSE DE SEGUROS, S.A.	SA	906	359.387,53
GROUPAMA IBÉRICA, SEGUROS Y REASEGUROS, S.A.	SA	1.809	1.077.764,13
INSTITUTO ESPAÑOL Y EUROPEO DE SEGUROS	SA	645	207.020,79
INSTITUTO SANITARIO, S.A. DE SEGUROS	SA	2.650	1.171.247,00
LA ANTÁRTIDA, COMPAÑÍA ESPAÑOLA DE SEGUROS, S.A.	SA	1.312	393.641,69
LA BOREAL MÉDICA, S.A.	SA	10.790	5.348.683,00
LA UNIÓN MADRILEÑA DE SEGUROS, S.A.	SA	174	92.959,25
MAPFRE CAJA SALUD DE SEGUROS Y REASEGUROS, S.A.	SA	10.026	4.454.827,06
MUTUA GENERAL DE SEGUROS	SA	887	416.439,00
MUTUAL FLEQUERA DE CATALUNYA	MM	2.897	1.283.312,38
PREVISIÓN ESPAÑOLA, S.A. de seguros y reaseguros	SA	32	11.348,00
PREVISIÓN POPULAR DE SEGUROS, S.A.	SA	4.942	1.569.386,06
PREVISORA ESPAÑOLA DE ESPECIALIDADES.	SA	1.055	480.482,00
SANITAS, S.A.	SA	130.830	69.439.541,00
SEGUROS CATALUNYA, S.A.	SA	3.794	1.319.699,00
SEGUROS LATINA, S.A.	SA	19.222	11.034.172,00
VERDADERA Y CATALAÚNICA DE SEGUROS, S.A.	SA	4.959	2.349.213,39
VITAL SEGURO, S.A.	SA	11.147	6.274.166,60
TOTAL		1.135.168	594.341.807,17

Mutualitats de previsió social

Entitat	tipus	persones	primes €
CAIXA DE PREVISIÓ I ENERGIA, MPS	PS	9.712	2.527.346,00
CAIXA MUTUAL CATALANA DE PS, MPS	PS	132	3.862,95
LA NOVA ALIANÇA MATARONINA, MPS	PS	2.500	696.547,88
MONTEPIO DE CONDUCTORS SANT CRISTÒFOL	PS	16.804	7.761.667,00
MÚTUA COMARCAL DE LA SEU D'URGELL, PS	PS	3.620	951.007,00
MUTUA DE EMPL. DE TRANSPORTES DE BARCELONA	PS	598	66.745,00
MÚTUA DEL PENEDÈS DE PS	PS	6.483	2.918.771,00
MÚTUA GENERAL DE CATALUNYA DE PS	PS	59.427	39.803.433,00
MÚTUA IGUALADINA DE PS	PS	470	55.284,64
MÚTUA MANRESANA DE PREVISIÓ SOCIAL	PS	7.118	1.185.377,59
MÚTUA PREVISORA IGUALADINA, MPS	PS	944	105.075,41
MUTUAL SALUS, M.P.S.	PS	4.151	950.000,00
MUTUALITAT COMARCAL DE PS MONTSENY BENÈFIC	PS	2.106	78.113,35
MUTUALITAT EVANGÈLICA DE PS	PS	3.757	1.365.934,01
MUTUALITAT NOSTRA SRA. DEL CARME	PS	15.819	5.764.746,58
MUTUALITAT PS GERMANDAT DE SANT JOAN BAPTISTA	PS	4.329	693.259,20
PREVISORA GENERAL, MUTUALITAT PREVISIÓ SOCIAL	PS	7	3.918,00
QUINTA SALUT L'ALIANÇA	PS	117.132	64.618.230,00
SABADELL MUTUAL, MPS	PS	12.548	1.654.327,78
SOCIETAT DE SOCORS MUTUS DE MOLLET	PS	3.754	185.539,05
TOTAL		271.411	131.389.185,44

Entitats que ofereixen pòlisses al col·lectiu de funcionaris públics

Entitat	tipus	persones	primes €
ADESLAS, S.A., CIA. DE SEGUROS	SA	69.545	32.719.053,00
AEGÓN UNIÓN ASEGURADORA	SA	125	42.839,00
ASISA, ASISTENCIA SANITARIA INTERPROVINCIAL	SA	29.202	13.983.292,00
CAJA DE SEG. REUN., Cía. SEG.Y REAS, S.A. (CASER)	SA	13.436	6.349.316,00
DKV Seguros	SA	63.891	30.056.279,89
GROUPAMA IBÉRICA, SEGUROS Y REASEGUROS, S.A.	SA	119	53.632,15
MAPFRE CAJA SALUD DE SEGUROS Y REASEGUROS, S.A.	SA	5.884	2.731.056,93
SANITAS, S.A.	SA	5.326	3.801.283,00
TOTAL		187.528	89.736.751,97

Entitats amb pòlisses mixtes i/o de rescabament

Societats anònimes i mutualitats mercantils

Entitat	tipus	persones	primes €
ADESLAS, S.A., CIA. DE SEGUROS	SA	5.402	3.420.629,00
AGRUPACIÓ MÚTUA DEL COMERÇ I DE LA INDÚSTRIA	MM	68.732	29.869.543,50
ALLIANZ Cía. Compañía de Seguros y Reaseguros, S.A.	SA	627	381.901,00
ASSISTÈNCIA SANITÀRIA COL·LEGIAL, SA	SA	4.595	279.690,00
ATLÀNTIDA MÈDICA DE ESPECIALIDADES, S.A.	SA	86	0,00
AVIVA VIDA Y PENSIONES, S.A.	SA	3.616	833.990,00
COSALUD S.A. de Seguros	SA	3.811	2.643.751,10
DKV Seguros	SA	14.339	9.970.169,72
FIATC MUTUA DE SEGUROS GENERALES	MM	889	622.261,00
GROUPAMA IBÉRICA, SEGUROS Y REASEGUROS, S.A.	SA	4.519	2.660.349,70
MAPFRE CAJA SALUD DE SEGUROS Y REASEGUROS, S.A.	SA	15.799	9.938.870,03
MUTUA GENERAL DE SEGUROS	SA	173	38.355,00
PREVISIÓN ESPAÑOLA, S.A. de seguros y reaseguros	SA	114	54.682,00
SANITAS, S.A.	SA	18.723	12.980.209,00
WINTERTHUR SALUD, SOCIEDAD ANÓNIMA DE SEGUROS	SA	60.866	39.547.827,00
TOTAL		202.291	113.242.228,05

Mutualitats de previsió social

Entitat	tipus	persones	primes €
MUNITEC, MUTUALITAT NACIONAL D'ENGINYERS TÈCNICS	PS	89	27.008,52
MÚTUA DE TERRASSA, MPS	PS	3.822	1.749.876,71
MÚTUA DEL PENEDÈS DE PS	PS	331	254.258,00
MÚTUA GENERAL DE CATALUNYA DE PS	PS	29	25.817,00
PREVISORA GENERAL, MUTUALITAT PREVISIÓ SOCIAL	PS	41	31.607,00
QUINTA SALUT L'ALIANÇA	PS	161	71.242,00
SABADELL MUTUAL, MPS	PS	508	210.834,09
TOTAL		4.981	2.370.643,32

Entitats que ofereixen pòlissa dental

Entitat	tipus	persones	primes €
ADESLAS, S.A., CIA. DE SEGUROS	SA	44.714	1.127.893,00
AEGÓN UNIÓN ASEGURADORA	SA	5.225	349.359,00
ALLIANZ Cía. Compañía de Seguros y Reaseguros, S.A.	SA	13.320	551.124,00
AME, ASISTENCIA MÉDICA, CÍA. DE SEGUROS	SA	3.187	194.023,00
ARESA SEGUROS GENERALES,S.A.	SA	30.365	1.437.420,00
ASISA, ASISTENCIA SANITARIA INTERPROVINCIAL	SA	489	22.364,00
ASOCIACIÓN EUROPEA, CÍA. DE SEGUROS, S.A	SA	409	0,00
ATLÁNTIDA MÉDICA DE ESPECIALIDADES, S.A.	SA	3.013	154.059,21
AVIVA VIDA Y PENSIONES, S.A.	SA	648	24.453,00
BARCELONA ASEGURADORA, S.A. DE SEGUROS	SA	2.125	164.262,00
CAIXA MUTUAL CATALANA DE PS, MPS	PS	6	370,08
CAJA DE SEG. REUN.,CÍA. SEG.Y REAS, S.A. (CASER)	SA	726	54.997,00
CAPRE, CAJA PREVISORA DE SEGUROS, S.A	SA	87	6.849,46
CLINICUM SEGUROS, S.A.	SA	7.683	436.465,00
DKV Seguros	SA	2.158	42.419,91
EUROMUTUA, Seguros y Reaseguros a prima fija	SA	9	528,12
FIATC MUTUA DE SEGUROS GENERALES	MM	11.715	632.068,00
INSTITUTO ESPAÑOL Y EUROPEO DE SEGUROS	SA	13	778,00
INSTITUTO SANITARIO, S.A. DE SEGUROS	SA	154	10.252,00
LA BOREAL MÉDICA, S.A.	SA	3.288	381.421,00
LA NOVA ALIANÇA MATARONINA, MPS	PS	125	3.761,07
LA UNIÓN MADRILEÑA DE SEGUROS, S.A.	SA	63	317,52
MAPFRE CAJA SALUD DE SEGUROS Y REASEGUROS, S.A.	SA	4.000	114.092,25
MONTEPIO DE CONDUCTORS SANT CRISTÒFOL	PS	21	464,00
MÚTUA GENERAL DE CATALUNYA DE PS	PS	7.994	693.029,00
MÚTUA MANRESANA DE PREVISIÓ SOCIAL	PS	440	17.434,30
MUTUALITAT EVANGÈLICA DE PS	PS	240	8.620,94
MUTUAM, MUTUALITAT DE PS	PS	2.145	136.021,00
PREVISORA ESPAÑOLA DE ESPECIALIDADES.	SA	6.091	200.746,00
QUINTA SALUT L'ALIANÇA	PS	33.616	1.393.037,00
SABADELL MUTUAL, MPS	PS	1.073	62.791,46
SANIDENT, M.P.S.	PS	687	17.243,00
SANITAS, S.A.	SA	37.458	2.175.452,00
SEGUROS CATALUNYA, S.A.	SA	241	15.862,00
SEGUROS LATINA, S.A.	SA	2.490	101.654,00
VERDADERA Y CATALAÚNICA DE SEGUROS, S.A.	SA	1.526	113.778,70
VITAL SEGURO, S.A.	SA	4.176	259.788,53
TOTAL		231.720	10.905.198,55

Llistat d'entitats del sector d'assegurances del ram de malaltia

Entitats ordenades per nombre de persones assegurades

Entitat	tipus	persones	primes €
ASSISTÈNCIA SANITÀRIA COL-LEGAL, SA	SA	198.425	134.971.128,00
ADESLAS, S.A., CIA. DE SEGUROS	SA	192.228	88.233.298,00
SANITAS, S.A.	SA	149.553	82.419.750,00
ARESA SEGUROS GENERALES,S.A.	SA	121.445	56.547.991,00
DKV Seguros	SA	119.974	60.710.833,59
QUINTA SALUT L'ALIANÇA	PS	117.293	64.689.472,00
FIATC MUTUA DE SEGUROS GENERALES	MM	103.442	54.623.014,00
AGRUPACIÓ MÚTUA DEL COMERÇ I DE LA INDÚSTRIA	MM	68.732	29.869.543,50
WINTERTHUR SALUD, SOCIEDAD ANÓNIMA DE SEGUROS	SA	60.866	39.547.827,00
MÚTUA GENERAL DE CATALUNYA DE PS	PS	59.456	39.829.250,00
ASISA, ASISTENCIA SANITARIA INTERPROVINCIAL	SA	56.342	23.615.549,00
AEGÓN UNIÓN ASEGURADORA	SA	42.832	21.616.432,00
CAJA DE SEG. REUN.,CÍA. SEG.Y REAS, S.A. (CASER)	SA	31.064	14.610.468,00
MAPFRE CAJA SALUD DE SEGUROS Y REASEGUROS, S.A.	SA	25.825	14.393.697,09
ATLÁNTIDA MÉDICA DE ESPECIALIDADES, S.A.	SA	20.030	11.140.074,41
CLINICUM SEGUROS, S.A.	SA	19.331	10.798.872,00
SEGUROS LATINA, S.A.	SA	19.222	11.034.172,00
BANCO VITALICIO DE ESPAÑA, CÍA. SEGUROS	SA	19.184	11.579.214,92
MONTEPIO DE CONDUCTORS SANT CRISTÒFOL	PS	16.804	7.761.667,00
MUTUALITAT NOSTRA SRA. DEL CARME	PS	15.819	5.764.746,58
ALLIANZ Cía. Compañía de Seguros y Reaseguros, S.A.	SA	15.317	8.071.345,00
SABADELL MUTUAL, MPS	PS	13.056	1.865.161,87
VITAL SEGURO, S.A.	SA	11.147	6.274.166,60
LA BOREAL MÉDICA, S.A.	SA	10.790	5.348.683,00
CAIXA DE PREVISIÓ I ENERGIA, MPS	PS	9.712	2.527.346,00
MÚTUA MANRESANA DE PREVISIÓ SOCIAL	PS	7.118	1.185.377,59
MÚTUA DEL PENEDÈS DE PS	PS	6.814	3.173.029,00
GROUPAMA IBÉRICA, SEGUROS Y REASEGUROS, S.A.	SA	6.328	3.738.113,83
AVIVA VIDA Y PENSIONES, S.A.	SA	6.194	1.700.285,00
AME, ASISTENCIA MÉDICA, CÍA. DE SEGUROS	SA	5.246	2.094.981,00

VERDADERA Y CATALAÚNICA DE SEGUROS, S.A.	SA	4.959	2.349.213,39
PREVISIÓN POPULAR DE SEGUROS, S.A.	SA	4.942	1.569.386,06
MUTUALITAT PS GERMANDAT DE SANT JOAN BAPTISTA	PS	4.329	693.259,20
MUTUAL SALUS, M.P.S.	PS	4.151	950.000,00
MÚTUA DE TERRASSA, MPS	PS	3.822	1.749.876,71
COSALUD S.A. de Seguros	SA	3.811	2.643.751,10
SEGUROS CATALUNYA, S.A.	SA	3.794	1.319.699,00
MUTUALITAT EVANGÈLICA DE PS	PS	3.757	1.365.934,01
SOCIETAT DE SOCORS MUTUS DE MOLLET	PS	3.754	185.539,05
MÚTUA COMARCAL DE LA SEU D'URGELL, PS	PS	3.620	951.007,00
BARCELONA ASEGURADORA, S.A. DE SEGUROS	SA	3.580	1.790.897,00
MUTUAL FLEQUERA DE CATALUNYA	MM	2.897	1.283.312,38
INSTITUTO SANITARIO, S.A. DE SEGUROS	SA	2.650	1.171.247,00
LA NOVA ALIANÇA MATARONINA, MPS	PS	2.500	696.547,88
MUTUALITAT COMARCAL DE PS MONTSENY BENÈFIC	PS	2.106	78.113,35
ASOCIACIÓN EUROPEA, CÍA. DE SEGUROS, S.A	SA	1.359	0,00
LA ANTÁRTIDA, COMPAÑÍA ESPAÑOLA DE SEGUROS, S.A.	SA	1.312	393.641,69
MUTUA GENERAL DE SEGUROS	SA	1.060	454.794,00
PREVISORA ESPAÑOLA DE ESPECIALIDADES.	SA	1.055	480.482,00
MÚTUA PREVISORA IGUALADINA, MPS	PS	944	105.075,41
GERUNDENSE DE SEGUROS, S.A.	SA	906	359.387,53
INSTITUTO ESPAÑOL Y EUROPEO DE SEGUROS	SA	645	207.020,79
CAPRE, CAJA PREVISORA DE SEGUROS, S.A	SA	627	448.502,39
MUTUA DE EMPL. DE TRANSPORTES DE BARCELONA	PS	598	66.745,00
MÚTUA IGUALADINA DE PS	PS	470	55.284,64
LA UNIÓN MADRILEÑA DE SEGUROS, S.A.	SA	174	92.959,25
PREVISIÓN ESPAÑOLA, S.A. de seguros y reaseguros	SA	146	66.030,00
CAIXA MUTUAL CATALANA DE PS, MPS	PS	132	3.862,95
MUNITEC, MUTUALITAT NACIONAL D'ENGINYERS TÈCNICS	PS	89	27.008,52
PREVISORA GENERAL, MUTUALITAT PREVISIÓ SOCIAL	PS	48	35.525,00
EUROMUTUA, Seguros y Reaseguros a prima fija	SA	25	14.272,70
TOTAL		1.613.851	841.343.863,98

Entitats ordenades per ingressos de primes

Entitat	tipus	persones	primes €
ASSISTÈNCIA SANITÀRIA COL·LEGIAL, SA	SA	198.425	134.971.128,00
ADESLAS, S.A., CIA. DE SEGUROS	SA	192.228	88.233.298,00
SANITAS, S.A.	SA	149.553	82.419.750,00
QUINTA SALUT L'ALIANÇA	PS	117.293	64.689.472,00
DKV Seguros	SA	119.974	60.710.833,59
ARESA SEGUROS GENERALES,S.A.	SA	121.445	56.547.991,00
FIATC MUTUA DE SEGUROS GENERALES	MM	103.442	54.623.014,00
MÚTUA GENERAL DE CATALUNYA DE PS	PS	59.456	39.829.250,00
WINTERTHUR SALUD, SOCIEDAD ANÓNIMA DE SEGUROS	SA	60.866	39.547.827,00
AGRUPACIÓ MÚTUA DEL COMERÇ I DE LA INDÚSTRIA	MM	68.732	29.869.543,50
ASISA, ASISTENCIA SANITARIA INTERPROVINCIAL	SA	56.342	23.615.549,00
AEGÓN UNIÓN ASEGURADORA	SA	42.832	21.616.432,00
CAJA DE SEG. REUN.,CÍA. SEG.Y REAS, S.A. (CASER)	SA	31.064	14.610.468,00
MAPFRE CAJA SALUD DE SEGUROS Y REASEGUROS, S.A.	SA	25.825	14.393.697,09
BANCO VITALICIO DE ESPAÑA, CÍA. SEGUROS	SA	19.184	11.579.214,92
ATLÁNTIDA MÉDICA DE ESPECIALIDADES, S.A.	SA	20.030	11.140.074,41
SEGUROS LATINA, S.A.	SA	19.222	11.034.172,00
CLINICUM SEGUROS, S.A.	SA	19.331	10.798.872,00
ALLIANZ Cía. Compañía de Seguros y Reaseguros, S.A.	SA	15.317	8.071.345,00
MONTEPIO DE CONDUCTORS SANT CRISTÒFOL	PS	16.804	7.761.667,00
VITAL SEGURO, S.A.	SA	11.147	6.274.166,60
MUTUALITAT NOSTRA SRA. DEL CARME	PS	15.819	5.764.746,58
LA BOREAL MÉDICA, S.A.	SA	10.790	5.348.683,00
GROUPAMA IBÉRICA, SEGUROS Y REASEGUROS, S.A.	SA	6.328	3.738.113,83
MÚTUA DEL PENEDÈS DE PS	PS	6.814	3.173.029,00
COSALUD S.A. de Seguros	SA	3.811	2.643.751,10
CAIXA DE PREVISIÓ I ENERGIA, MPS	PS	9.712	2.527.346,00
VERDADERA Y CATALAÚNICA DE SEGUROS, S.A.	SA	4.959	2.349.213,39
AME, ASISTENCIA MÉDICA, CÍA. DE SEGUROS	SA	5.246	2.094.981,00
SABADELL MUTUAL, MPS	PS	13.056	1.865.161,87

BARCELONA ASEGURADORA, S.A. DE SEGUROS	SA	3.580	1.790.897,00
MÚTUA DE TERRASSA, MPS	PS	3.822	1.749.876,71
AVIVA VIDA Y PENSIONES, S.A.	SA	6.194	1.700.285,00
PREVISIÓN POPULAR DE SEGUROS, S.A.	SA	4.942	1.569.386,06
MUTUALITAT EVANGÈLICA DE PS	PS	3.757	1.365.934,01
SEGUROS CATALUNYA, S.A.	SA	3.794	1.319.699,00
MUTUAL FLEQUERA DE CATALUNYA	MM	2.897	1.283.312,38
MÚTUA MANRESANA DE PREVISIÓ SOCIAL	PS	7.118	1.185.377,59
INSTITUTO SANITARIO, S.A. DE SEGUROS	SA	2.650	1.171.247,00
MÚTUA COMARCAL DE LA SEU D'URGELL, PS	PS	3.620	951.007,00
MUTUAL SALUS, M.P.S.	PS	4.151	950.000,00
LA NOVA ALIANÇA MATARONINA, MPS	PS	2.500	696.547,88
MUTUALITAT PS GERMANDAT DE SANT JOAN BAPTISTA	PS	4.329	693.259,20
PREVISORA ESPAÑOLA DE ESPECIALIDADES.	SA	1.055	480.482,00
MUTUA GENERAL DE SEGUROS	SA	1.060	454.794,00
CAPRE, CAJA PREVISORA DE SEGUROS, S.A	SA	627	448.502,39
LA ANTÁRTIDA, COMPAÑÍA ESPAÑOLA DE SEGUROS, S.A.	SA	1.312	393.641,69
GERUNDENSE DE SEGUROS, S.A.	SA	906	359.387,53
INSTITUTO ESPAÑOL Y EUROPEO DE SEGUROS	SA	645	207.020,79
SOCIETAT DE SOCORS MUTUS DE MOLLET	PS	3.754	185.539,05
MÚTUA PREVISORA IGUALADINA, MPS	PS	944	105.075,41
LA UNIÓN MADRILEÑA DE SEGUROS, S.A.	SA	174	92.959,25
MUTUALITAT COMARCAL DE PS MONTSENY BENÈFIC	PS	2.106	78.113,35
MUTUA DE EMPLE. DE TRANSPORTES DE BARCELONA	PS	598	66.745,00
PREVISIÓN ESPAÑOLA, S.A. de seguros y reaseguros	SA	146	66.030,00
MÚTUA IGUALADINA DE PS	PS	470	55.284,64
PREVISORA GENERAL, MUTUALITAT PREVISIÓ SOCIAL	PS	48	35.525,00
MUNITEC, MUTUALITAT NACIONAL D'ENGINYERS TÈCNICS	PS	89	27.008,52
EUROMUTUA, Seguros y Reaseguros a prima fija	SA	25	14.272,70
CAIXA MUTUAL CATALANA DE PS, MPS	PS	132	3.862,95
ASOCIACIÓN EUROPEA, CÍA. DE SEGUROS, S.A	SA	1.359	0,00
TOTAL		1.613.851	841.343.863,98