

El Canal Diagnòstic per la imatge és una eina de comunicació i compartició del coneixement i la informació que dona resposta a les necessitats dels ciutadans i els professionals en l'àmbit del diagnòstic per la imatge.

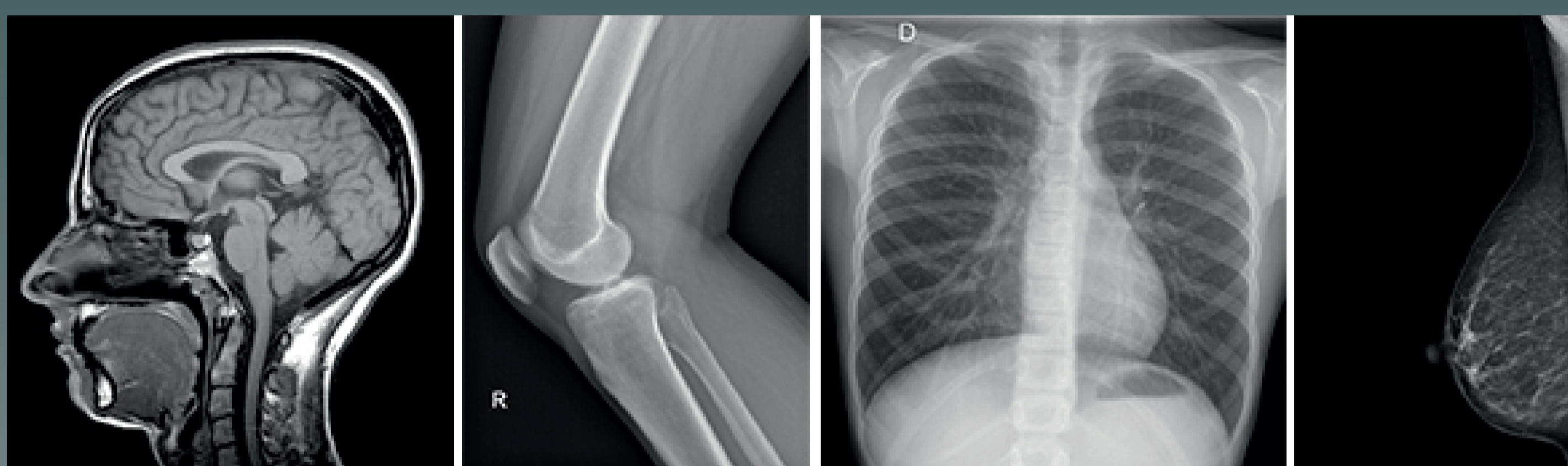
A Catalunya, en un context d'imatge diagnòstica compartida, amb possibilitat que les imatges siguin visualitzades desde qualsevol punt assistencial, aquest Canal és l'eina de referència per treballar en col·laboració.

Navega per aquest Canal per obtenir respostes



A l'apartat **Qualitat de les exploracions**, hi trobareu les fitxes de les diferents tècniques, amb recomanacions i criteris per aconseguir la millor qualitat d'imatge.

A l'apartat **Indicacions adequades**, hi trobareu recomanacions per decidir si cal fer una prova de diagnòstic per la imatge o no cal fer-la, i quina és la més adequada en cada situació clínica.



Construïm el Canal Diagnòstic per la imatge amb la vostra col·laboració. Feu-nos arribar els vostres suggeriments.

<http://diagnosticperlaimatge.gencat.cat>

061 CatSalut
Respon

