



Per què cal fer la **detecció precoç de la hipoacúsia** al vostre infant?

El Programa de detecció precoç de la hipoacúsia servirà per detectar si l'infant hi sent correctament. És important fer el cribratge a tots els infants.



Cal valorar l'audició del vostre nadó?

Abans de l'alta, a la vostra maternitat es farà la prova d'audició al vostre nadó, que servirà per saber si hi sent correctament.

Per què es fa la prova d'audició?

Un de cada mil nadons tindrà una sordesa que caldrà ser tractada perquè l'infant pugui tenir un correcte desenvolupament global.

El Programa del cribratge de la hipoacúsia proporcionarà un diagnòstic en edats precoces.

Per què és important valorar l'audició de l'infant?

La sordesa té unes repercussions importants en la parla i el desenvolupament emocional, escolar, motor i social dels infants.

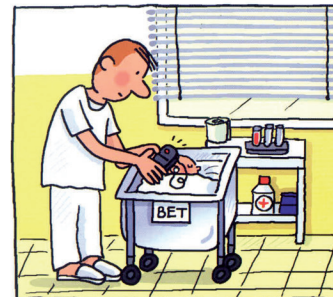
Què són els factors de risc?

Són aquelles causes que poden afavorir la presència o l'aparició posterior d'un dèficit auditiu en el vostre infant.

Els i les professionals sanitaris/àries us diran què cal fer en el cas que existeixin factors de risc.

Com es fa la prova d'audició?

La tècnica dels potencials evocats auditius automatitzats és una prova molt senzilla que consisteix en la col·locació d'uns auriculars, a través dels quals s'envien uns estímuls sonors, i uns elèctrodes que ens permeten registrar la resposta auditiva.

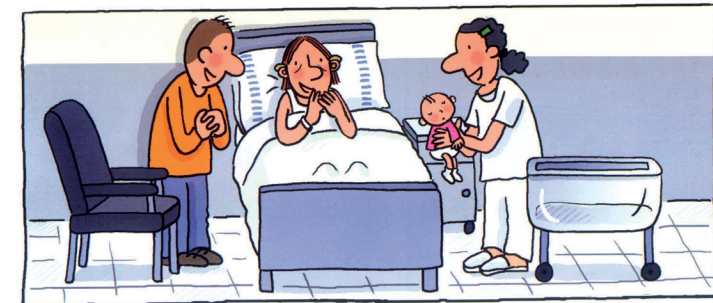


Pot produir alguna incomoditat al vostre nadó?

No li comporta cap tipus d'incomoditat.

Quan us donaran els resultats de la prova d'audició?

Després de dur a terme la prova d'audició, els i les professionals sanitaris/àries responsables us informaran dels resultats i els anotaran en el carnet de salut infantil.



Què volen dir aquests resultats?

Si l'infant passa el test, és molt poc probable que tingui una deficiència auditiva. És important seguir observant l'audició del nadó durant els primers anys.

Si l'infant no passa el test, és essencial repetir la prova al voltant del primer mes de vida, per verificar-ne els resultats, perquè hi ha factors transitoris que dificulten la valoració correcta de l'audició del nadó durant els primers dies.

Un cop feta aquesta segona prova, si l'infant no la passa, el/la professional sanitari/ària us derivarà a la unitat de referència per al diagnòstic de la hipoacúsia per tal que li facin les proves diagnòstiques pertinents (al voltant del tercer mes de vida).

Un cop obtinguts els resultats, se us facilitarà tota la informació necessària per assessorar-vos sobre els passos que s'han de seguir.

Per tal que l'infant tingui un desenvolupament global i del llenguatge correcte, és molt important detectar-li precoçment la sordesa.

061 CatSalut
Respon

canalsalut.gencat.cat



DAVANT DE QUALESVOL DUBTE O SOSPITA DE DÈFICIT AUDITIU, CONSULTEU ELS I LES PROFESSIONALS SANITARIS/ÀRIES DEL VOSTRE CENTRE.



¿Por qué hay que hacerle a su bebé la **detección precoz de la hipoacusia**?



El Programa de detección precoz de la hipoacusia servirá para detectar si el bebé oye correctamente. Es importante hacer el cribado a todos los bebés.



¿Hay que valorar la audición de su bebé?

Antes del alta, en su maternidad le harán a su bebé la prueba de audición, que servirá para saber si oye correctamente.

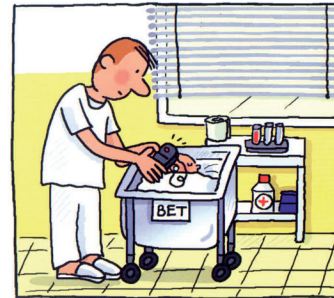
¿Por qué se hace la prueba de audición?

Uno de cada mil bebés tendrá una sordera que deberá tratarse para que el niño pueda tener un correcto desarrollo general.

El Programa de cribado de la hipoacusia proporcionará un diagnóstico en edades tempranas.

¿Por qué es importante valorar la audición del bebé?

Porque la sordera tiene unas repercusiones importantes en el habla y el desarrollo emocional, escolar, motor y social de los niños.



¿Qué son los factores de riesgo?

Son aquellas causas que pueden favorecer la presencia o la aparición posterior de un déficit auditivo en su hijo.

Los/las profesionales sanitarios/as le dirán qué hacer en caso de que existan factores de riesgo.

¿Cómo se hace la prueba de audición?

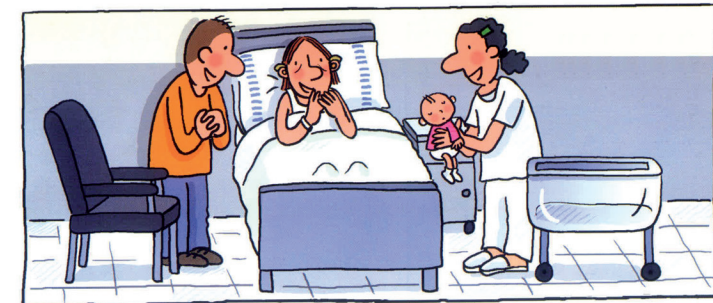
La técnica de los potenciales evocados auditivos automatizados es una prueba muy sencilla que consiste en colocar unos auriculares, a través de los cuales se envían unos estímulos sonoros, y unos electrodos que nos permiten registrar la respuesta auditiva.

¿Puede producirle alguna incomodidad a su bebé?

No le comporta ningún tipo de incomodidad.

¿Cuándo le darán los resultados de la prueba de audición?

Después de llevar a cabo la prueba de audición, los/las profesionales sanitarios/as responsables le informarán de los resultados y los anotarán en el carnet de salud infantil.



¿Qué significan estos resultados?

Si el bebé pasa la prueba, es muy poco probable que tenga una deficiencia auditiva. Es importante seguir observando la audición del bebé durante los primeros años.

Si el bebé no pasa la prueba, es esencial repetirla alrededor del primer mes de vida, para verificar los resultados, porque hay factores transitorios que dificultan la correcta valoración de la audición del bebé durante los primeros días.

Tras esta segunda prueba, si el niño no la pasa, los/las profesionales sanitarios/as lo derivarán a su unidad de referencia para el diagnóstico de la hipoacusia, donde le harán las pruebas diagnósticas pertinentes (alrededor del tercer mes de vida).

Una vez obtenidos los resultados, se le facilitará toda la información necesaria para asesorarle sobre los pasos a seguir.

061 CatSalut
Respon

canalsalut.gencat.cat

Para que el niño tenga un correcto desarrollo general y del lenguaje es muy importante detectar precozmente la sordera.