

2009

**Sistema d'informació
sobre drogodependències
a Catalunya**



Sistema d'informació sobre drogodependències a Catalunya



D.L. B-37274-2002
I.S.S.N. 1697-1906

Tiratge
600 unitats

Edició
Direcció General de Salut Pública
Subdirecció General de Drogodependències

Producció, correcció i distribució



Disseny portada
Silvia Rotllant

Duplicació
Esmap, S.L.

COMENTARIS	4
PERFIL DELS USUARIS QUE INICIEN TRACTAMENT A LA XAD	5
ACTIVITAT PER REGIÓ SANITÀRIA DE RESIDÈNCIA	6
ACTIVITAT DELS CENTRES D'ATENCIÓ I SEGUIMENT	7
ACTIVITAT DEL PROGRAMA DE MANTENIMENT AMB METADONA (PMM)	14
ACTIVITAT DE LES UNITATS HOSPITALÀRIES DE DESINTOXICACIÓ	24
ACTIVITAT DE LES COMUNITATS TERAPÈUTIQUES	26
FONTS DE LA INFORMACIÓ	27
ENTITATS COL·LABORADORES	28

La Subdirecció General de Drogo-dependències presenta les dades trimestrals d'activitat assistencial dels Centres d'Atenció i Seguiment de Catalunya, publicades trimestralment des de 1991. Aquesta edició correspon a l'informe núm. 75 i s'hi presenten les dades d'activitat corresponents al tercer trimestre de 2009.

En aquest període s'han enregistrat 3.189 **inicis de tractament**, dels quals un 77,7% són homes i un 22,3% són dones. El 45,6% tenen entre 25 i 39 anys. L'alcohol (47%), la cocaïna (24%), i l'heroïna (14%) són les principals drogues que motiven l'inici del tractament.

La **regió sanitària** amb més inicis de tractament, incursions en metadona, sol·licituds d'ingrés a UHD i sol·licituds d'ingrés a CT és la regió Metropolitana.

L'**activitat total** notificada pels centres de tractament ambulatori ha estat la següent: 112.564 visites individuals; 22.370 assistències de pacients en grup; 2.492 assistències de familiars de pacients en grup; 1.429 desintoxicacions i 53.852 determinacions de drogues en orina.

Les incursions en PMM han estat 447, de les quals el 88% són homes i el 12% són dones. El 45,6% té entre 30 i 39 anys.

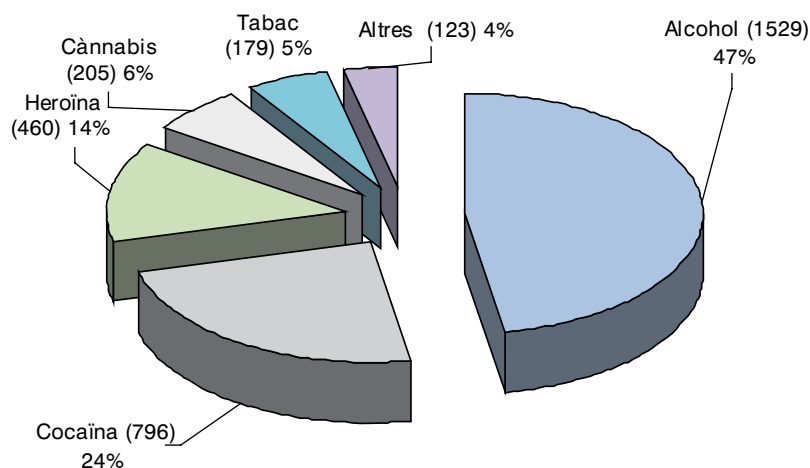
El nombre de casos actius en PMM a 30 de setembre de 2009 és de 7.427. El nombre d'altres notificades durant el tercer trimestre de 2009 ha estat de 333. El motiu d'alta més habitual ha estat *Trasllat* (41,9%). Els motius d'inclusió en PMM més freqüents han estat: *Trasllat des d'un altre centre* (36,8%) i *Petició pròpia* (28,5%). La dosi mitjana de metadona del trimestre ha estat de 58,48 mg.

S'han notificat **131 altres d'UHD**. El motiu d'alta més freqüent ha estat *Final de desintoxicació* (81%) i el temps mitjà d'estada ha estat de 10,8 dies. El nombre de **sol·licituds d'ingrés a UHD** ha estat de 140. Els principals motius de sol·licitud d'ingrés han estat: *Fracàs de desintoxicació ambulatoria* (57%) i *Manca de suport familiar* (28%).

El nombre de sol·licituds d'ingrés a CT ha estat de 114. Els principals motius de sol·licitud d'ingrés a CT han estat: *Fracàs repetit desintoxicació ambulatoria* (57%) i *Manca de suport familiar* (23%).

Per dificultats tècniques, les dades d'alguns centres que habitualment declaren la seva activitat per mitjans electrònics no s'han pogut incorporar a aquest informe. Aquest problema serà corregit en posteriors informes trimestrals.

Notificacions rebudes segons la droga principal que motiva l'inici del tractament (Juliol – Setembre 2009)



FONT Subdirecció General de Drogodependències. Notificacions dels Centres d'Atenció i Seguiment. (Dades provisionals subjectes a correccions posteriors).

NOTA La classe "Altres" agrupa les següents: opiacis diferents de l'heroïna, estimulants diferents de la cocaïna, hipnòtics i sedants, al·lucinògens, inhalables i altres substàncies psicoactives.

Inicis de tractament distribuïts per grups d'edat i sexe (Juliol – Setembre 2009)

EDAT	HOMES		DONES		TOTAL	
	N	%	N	%	N	%
Menors 15 anys	3	0,12%	3	0,42%	6	0,19%
De 15 a 19 anys	73	2,95%	20	2,81%	93	2,92%
De 20 a 24 anys	153	6,18%	62	8,70%	215	6,74%
De 25 a 29 anys	270	10,90%	81	11,36%	351	11,01%
De 30 a 34 anys	439	17,73%	122	17,11%	561	17,59%
De 35 a 39 anys	441	17,81%	100	14,03%	541	16,96%
De 40 a 44 anys	376	15,19%	110	15,43%	486	15,24%
De 45 a 49 anys	285	11,51%	88	12,34%	373	11,70%
De 50 a 54 anys	206	8,32%	61	8,56%	267	8,37%
De 55 a 59 anys	99	4,00%	30	4,21%	129	4,05%
60 anys o més	131	5,29%	36	5,05%	167	5,24%
TOTAL	2.476	100%	713	100%	3.189	100%

FONT Subdirecció General de Drogodependències. Notificacions dels Centres d'Atenció i Seguiment. (Dades provisionals subjectes a correccions posteriors).

Activitat notificada per regions sanitàries (Juliol - Setembre 2009)

6

REGIÓ SANITÀRIA		ACTIVITAT			
		Inicis	Sol. Ingrés UHD	Sol. Ingrés CT	Inclusions PMM
Lleida	N	80	1	0	14
	%	2,5	1,0	0,0	3,1
Tarragona	N	236	7	21	96
	%	7,4	7,2	18,4	21,5
Terres de l'Ebre	N	4	0	0	0
	%	0,1	0,0	0,0	0,0
Girona	N	307	20	3	15
	%	9,6	20,6	2,6	3,4
Central	N	202	1	7	8
	%	6,3	1,0	6,1	1,8
Metropolitana	N	2.343	68	83	307
	%	73,5	70,1	72,8	68,7
Alt Pirineu Vall d'Aran	N	17	0	0	2
	%	0,5	0,0	0,0	0,4
Centres de fora de Catalunya	N	0	0	0	5
	%	0,0	0,0	0,0	1,1
TOTAL	N	3.189	97	114	447
	%	100	100	100	100

FONT	Subdirecció General de Drogodependències. Notificacions individualitzades trameses pels Centres d'Atenció i Seguiment. (Dades provisionals subjectes a correccions posteriors).
LLEGENDA	<p>Regió 1: Lleida, es correspon amb les comarques de les Garrigues, la Noguera, la Segarra, el Segrià, l'Urgell i el Pla d'Urgell.</p> <p>Regió 2: Tarragona, es correspon amb les comarques de l'Alt Camp, el Baix Penedès, el Tarragonès, el Baix Camp, la Conca de Barberà i el Priorat.</p> <p>Regió 3: Terres de l'Ebre, es correspon amb les comarques del Montsià, el Baix Ebre, la Terra Alta i la Ribera d'Ebre.</p> <p>Regió 4: Girona, es correspon amb les comarques de l'Alt Empordà, el Baix Empordà, la Garrotxa, el Gironès, la Selva, el Ripollès i el Pla de l'Estany.</p> <p>Regió 5: Central, es correspon amb les comarques de l'Anoia, el Bages, el Berguedà, Osona i el Solsonès.</p> <p>Regió 6: Metropolitana, es correspon amb les comarques de l'Alt Penedès, el Baix Llobregat, el Garraf, el Maresme, el Vallès Occidental, el Vallès Oriental i els municipis de Barcelona, Sabadell i l'Hospitalet de Llobregat.</p> <p>Regió 7: Alt Pirineu Vall d'Aran, es correspon amb les comarques de l'Alt Urgell, l'Alta Ribagorça, la Cerdanya, el Pallars Jussà, el Pallars Sobirà i la Vall d'Aran.</p>

Activitat notificada pels centres d'atenció i seguiment (Juliol – Setembre 2009)
7

CENTRE D'ATENCIÓ I SEGUIMENT		TOTAL TRIMESTRAL				MITJANA MENSUAL				
		Inicis	Sol. Ingrés UHD	Sol. Ingrés CT		Visites Individuals	Pacients en Grups	Familiars en Grups	Desintoxicacions	Det. Drog. Orina
U. Drogo. Generalitat Barcelona	N	0	7	0	m	0	0	0	0	0
	%	0,0	7,2	0,0	%	0,0	0,0	0,0	0,0	0,0
CAS Sants Barcelona	N	125	0	2	m	8.272	4.830	130	33	501
	%	4,0	0,0	1,8	%	7,3	21,6	5,2	2,3	0,9
CAS Garbivent Barcelona	N	174	0	3	m	10.358	0	0	134	2.872
	%	5,5	0,0	2,6	%	9,2	0,0	0,0	9,4	5,3
CAS Sarrià Barcelona	N	76	0	2	m	4.465	401	182	9	396
	%	2,4	0,0	1,8	%	4,0	1,8	7,3	0,6	0,7
CAS Barceloneta Barcelona	N	54	0	1	m	0	0	0	0	0
	%	1,7	0,0	0,9	%	0,0	0,0	0,0	0,0	0,0
SPOTT Barcelona	N	1	0	0	m	11.633	54	139	36	7.600
	%	0,0	0,0	0,0	%	10,3	0,2	5,6	2,5	14,1
DELTA Badalona	N	184	0	0	m	2.822	0	0	11	613
	%	5,8	0,0	0,0	%	2,5	0,0	0,0	0,8	1,1
SAD L'Hospitalet de Llobregat	N	54	9	4	m	4.028	152	26	8	107
	%	1,7	9,3	3,5	%	3,6	0,7	1,0	0,6	0,2
CAS Sant Feliu de Llobregat	N	43	6	4	m	1.407	0	0	8	703
	%	1,4	6,2	3,5	%	1,2	0,0	0,0	0,6	1,3
CAS Sabadell	N	146	20	10	m	2.523	147	0	62	2.548
	%	4,6	20,6	8,8	%	2,2	0,7	0,0	4,3	4,7
CAS Granollers	N	126	7	7	m	2.975	641	0	0	0
	%	4,0	7,2	6,1	%	2,6	2,9	0,0	0,0	0,0
CAS Mataró	N	86	0	0	m	983	25	0	57	707
	%	2,7	0,0	0,0	%	0,9	0,1	0,0	4,0	1,3
CADO Vic	N	13	0	0	m	0	0	0	0	0
	%	0,4	0,0	0,0	%	0,0	0,0	0,0	0,0	0,0

Activitat notificada pels centres d'atenció i seguiment (Juliol – Setembre 2009)

CENTRE D'ATENCIÓ I SEGUIMENT		TOTAL TRIMESTRAL				MITJANA MENSUAL				
		Inicis	Sol. Ingrés UHD	Sol. Ingrés CT		Visites Individuals	Pacients en Grups	Familiars en Grups	Desintoxicacions	Det. Drog. Orina
Hospital General Manresa	N	84	0	0	m	1.854	246	37	80	7.921
	%	2,7	0,0	0,0	%	1,6	1,1	1,5	5,6	14,7
CAS Joan XXIII Tarragona	N	116	4	9	m	148	17	15	14	171
	%	3,7	4,1	7,9	%	0,1	0,1	0,6	1,0	0,3
Hospital Sant Joan Reus	N	120	3	4	m	0	0	0	0	0
	%	3,8	3,1	3,5	%	0,0	0,0	0,0	0,0	0,0
CAS Tortosa Hospital Santa Creu	N	4	0	8	m	989	216	49	4	936
	%	0,1	0,0	7,0	%	0,9	1,0	2,0	0,3	1,7
Hospital Santa Maria Lleida	N	70	1	0	m	1.536	277	244	2	1.202
	%	2,2	1,0	0,0	%	1,4	1,2	9,8	0,1	2,2
CAS Girona	N	147	17	0	m	4.995	957	0	0	4.536
	%	4,6	17,5	0,0	%	4,4	4,3	0,0	0,0	8,4
CAS Garrotxa Olot	N	53	0	2	m	754	0	0	99	452
	%	1,7	0,0	1,8	%	0,7	0,0	0,0	6,9	0,8
CAS Font Santa Cornellà	N	56	3	4	m	1.492	39	43	6	2.243
	%	1,8	3,1	3,5	%	1,3	0,2	1,7	0,4	4,2
CAS Seu d'Urgell	N	0	0	0	m	24	0	0	0	45
	%	0,0	0,0	0,0	%	0,0	0,0	0,0	0,0	0,1
CAS Nou Barris	N	119	1	1	m	12.426	10.508	816	40	698
	%	3,8	1,0	0,9	%	11,0	47,0	32,7	2,8	1,3
Unitat de Tabaquisme Mollet	N	33	0	0	m	152	7	0	34	56
	%	1,0	0,0	0,0	%	0,1	0,0	0,0	2,4	0,1
CAS Prat de Llobregat	N	32	0	0	m	846	0	0	0	1.682
	%	1,0	0,0	0,0	%	0,8	0,0	0,0	0,0	3,1
CAS Salut Mental Tremp	N	1	0	0	m	0	0	0	0	0
	%	0,0	0,0	0,0	%	0,0	0,0	0,0	0,0	0,0

Activitat notificada pels centres d'atenció i seguiment (Juliol – Setembre 2009)

CENTRE D'ATENCIÓ I SEGUIMENT		TOTAL TRIMESTRAL				MITJANA MENSUAL				
		Inicis	Sol. Ingrés UHD	Sol. Ingrés CT		Visites Individuals	Pacients en Grups	Familiars en Grups	Desintoxicacions	Det. Drog. Orina
CAS Borges Blanques	N	1	0	0	m	42	0	0	5	3
	%	0,0	0,0	0,0	%	0,0	0,0	0,0	0,3	0,0
CAS Balaguer	N	4	0	0	m	84	0	0	12	113
	%	0,1	0,0	0,0	%	0,1	0,0	0,0	0,8	0,2
CAS Tàrraga	N	0	0	0	m	77	0	0	5	128
	%	0,0	0,0	0,0	%	0,1	0,0	0,0	0,3	0,2
Hospital Vielha	N	0	0	0	m	0	0	0	0	0
	%	0,0	0,0	0,0	%	0,0	0,0	0,0	0,0	0,0
Casa Bloc Generalitat Barcelona	N	22	1	2	m	497	1.087	136	7	1.446
	%	0,7	1,0	1,8	%	0,4	4,9	5,5	0,5	2,7
Creu Roja Barcelona	N	0	0	0	m	1.183	0	0	0	210
	%	0,0	0,0	0,0	%	1,1	0,0	0,0	0,0	0,4
Hospital Sant Pau Barcelona	N	95	0	5	m	94	0	0	0	0
	%	3,0	0,0	4,4	%	0,1	0,0	0,0	0,0	0,0
Unitat Alcohologia H. Clínic	N	31	0	0	m	0	0	0	0	0
	%	1,0	0,0	0,0	%	0,0	0,0	0,0	0,0	0,0
Fundació Mensalus	N	57	0	0	m	400	0	0	0	0
	%	1,8	0,0	0,0	%	0,4	0,0	0,0	0,0	0,0
Sta. Rosa Sta. Coloma Gramanet	N	20	0	0	m	246	201	45	10	0
	%	0,6	0,0	0,0	%	0,2	0,9	1,8	0,7	0,0
CAS Olesa de Montserrat	N	19	0	0	m	686	0	0	154	7
	%	0,6	0,0	0,0	%	0,6	0,0	0,0	10,8	0,0
Ferran Salsas Rubí	N	56	0	0	m	1.432	0	0	0	443
	%	1,8	0,0	0,0	%	1,3	0,0	0,0	0,0	0,8
CAP Badia	N	0	0	0	m	0	0	0	0	0
	%	0,0	0,0	0,0	%	0,0	0,0	0,0	0,0	0,0

Activitat notificada pels centres d'atenció i seguiment (Juliol – Setembre 2009)

CENTRE D'ATENCIÓ I SEGUIMENT		TOTAL TRIMESTRAL				MITJANA MENSUAL				
		Inicis	Sol. Ingrés UHD	Sol. Ingrés CT		Visites Individuals	Pacients en Grups	Familiars en Grups	Desintoxicacions	Det. Drog. Orina
H. S. Joan Déu Manresa	N	1	0	0	m	0	0	0	0	0
	%	0,0	0,0	0,0	%	0,0	0,0	0,0	0,0	0,0
UAT Calella	N	2	0	0	m	0	0	0	0	0
	%	0,1	0,0	0,0	%	0,0	0,0	0,0	0,0	0,0
CAS Igualada	N	52	1	7	m	427	44	48	32	525
	%	1,6	1,0	6,1	%	0,4	0,2	1,9	2,2	1,0
CAS Figueres	N	49	2	1	m	1.520	146	0	0	2.543
	%	1,5	2,1	0,9	%	1,3	0,7	0,0	0,0	4,7
CAS Palafrugell	N	46	0	0	m	0	0	0	0	0
	%				%	0,0	0,0	0,0	0,0	0,0
CAS Blanes	N	52	0	0	m	1.318	171	0	0	1.229
	%	1,6	0,0	0,0	%	1,2	0,8	0,0	0,0	2,3
CAS Ripoll	N	13	1	0	m	514	37	0	0	464
	%	0,4	1,0	0,0	%	0,5	0,2	0,0	0,0	0,9
Dispensari Alcoholisme Puigcerdà	N	16	0	0	m	125	0	0	0	212
	%	0,5	0,0	0,0	%	0,1	0,0	0,0	0,0	0,4
CAS Mútua Terrassa	N	55	0	0	m	1.131	219	32	0	737
	%	1,7	0,0	0,0	%	1,0	1,0	1,3	0,0	1,4
CAS Premià de Mar	N	17	0	0	m	577	49	0	0	312
	%	0,5	0,0	0,0	%	0,5	0,2	0,0	0,0	0,6
CECAS	N	49	0	27	m	1.559	1.619	164	75	2.319
	%	1,5	0,0	23,7	%	1,4	7,2	6,6	5,2	4,3
Càritas Solsona	N	5	0	0	m	31	6	0	2	53
	%	0,2	0,0	0,0	%	0,0	0,0	0,0	0,1	0,1

Activitat notificada pels centres d'atenció i seguiment (Juliol – Setembre 2009)

CENTRE D'ATENCIÓ I SEGUIMENT		TOTAL TRIMESTRAL				MITJANA MENSUAL				
		Inicis	Sol. Ingrés UHD	Sol. Ingrés CT		Visites Individuals	Pacients en Grups	Familiars en Grups	Desintoxicacions	Det. Drog. Orina
CAS Extracta Sant Adrià del Besòs	N	14	0	1	m	1.395	1	0	0	367
	%	0,4	0,0	0,9	%	1,2	0,0	0,0	0,0	0,7
CAS Horta-Guinardó	N	170	0	1	m	7.606	0	0	203	937
	%	5,4	0,0	0,9	%	6,8	0,0	0,0	14,2	1,7
CAS Cerdanyola-Ripollet	N	21	2	0	m	742	0	0	2	170
	%	0,7	2,1	0,0	%	0,7	0,0	0,0	0,1	0,3
CAS Vilanova i la Geltrú	N	54	3	4	m	814	0	222	17	791
	%	1,7	3,1	3,5	%	0,7	0,0	8,9	1,2	1,5
CAS Vilafranca del Penedès	N	35	0	0	m	628	0	116	19	398
	%	1,1	0,0	0,0	%	0,6	0,0	4,7	1,3	0,7
CAS Mollerusa	N	0	0	0	m	48	0	0	4	3
	%	0,0	0,0	0,0	%	0,0	0,0	0,0	0,3	0,0
CAS Mollet	N	61	7	5	m	2.212	35	0	33	765
	%	1,9	7,2	4,4	%	2,0	0,2	0,0	2,3	1,4
CAS Vall d'Hebrón	N	68	0	0	m	7.332	0	0	0	1.177
	%	2,2	0,0	0,0	%	6,5	0,0	0,0	0,0	2,2
CAS Cerdanyola Canaletes	N	27	2	0	m	814	0	0	2	758
	%	0,9	2,1	0,0	%	0,7	0,0	0,0	0,1	1,4
CAS Sant Boi	N	81	0	0	m	1.344	56	0	10	1.169
	%	2,6	0,0	0,0	%	1,2	0,3	0,0	0,7	2,2
CAS Sant Cugat	N	11	0	0	m	536	0	0	0	114
	%	0,3	0,0	0,0	%	0,5	0,0	0,0	0,0	0,2
CAS Martorell	N	41	0	0	m	820	10	0	167	38
	%	1,3	0,0	0,0	%	0,7	0,0	0,0	11,7	0,1

Activitat notificada pels centres d'atenció i seguiment (Juliol – Setembre 2009)

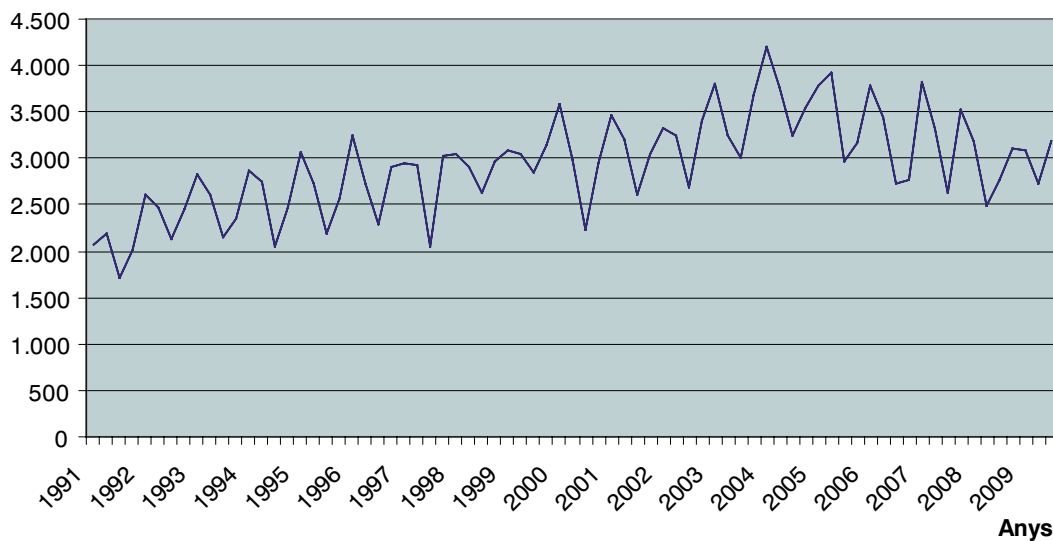
CENTRE D'ATENCIÓ I SEGUIMENT		TOTAL TRIMESTRAL				MITJANA MENSUAL				
		Inicis	Sol. Ingrés UHD	Sol. Ingrés CT		Visites Individuals	Pacients en Grups	Familiars en Grups	Desintoxicacions	Det. Drog. Orina
CAS Esplugues	N	0	0	0	m	38	50	44	0	0
	%	0,0	0,0	0,0	%	0,0	0,2	1,8	0,0	0,0
CAS Brians 2	N	0	0	0	m	1.143	17	4	25	31
	%	0,0	0,0	0,0	%	1,0	0,1	0,2	1,7	0,1
CAS Brians 1	N	27	0	0	m	557	105	0	8	401
	%	0,9	0,0	0,0	%	0,5	0,5	0,0	0,6	0,7
Altres	N	0	0	0	m	0	0	0	0	0
	%	0,0	0,0	0,0	%	0,0	0,0	0,0	0,0	0,0
TOTALS		3.130	79	114		90.464	17.028	1.878	1.320	44.938

FONT Subdirecció General de Drogodependències. Notificacions dels Centres d'Atenció i Seguiment. (Dades provisionals subjectes a correccions posteriors).

NOTA Els totals representen el nombre de visites o altres activitats realitzades durant el període corresponent.

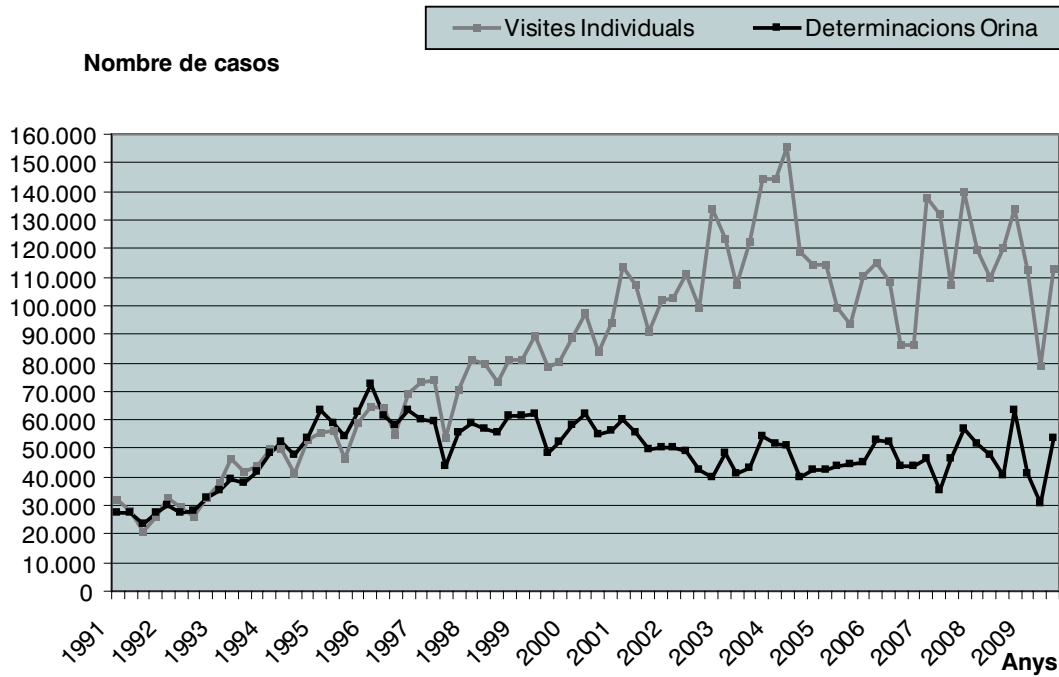
Evolució trimestral de les notificacions d'inici de tractament (Gener 1991 – Setembre 2009)

Nombre de casos



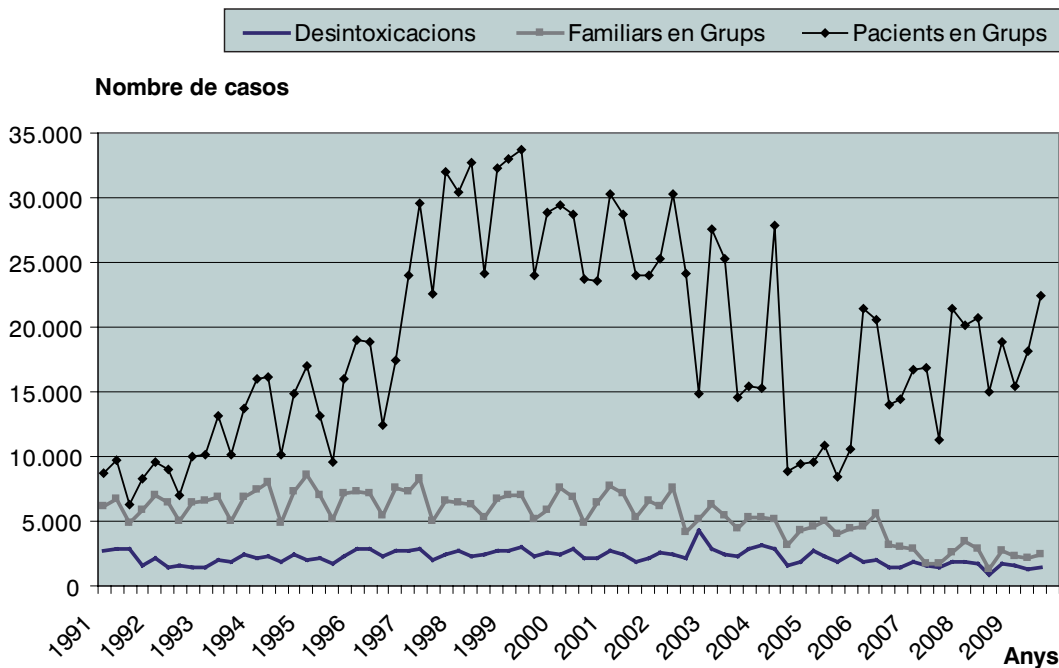
FONT Subdirecció General de Drogodependències. Notificacions d'inici de tractament efectuades pels Centres d'Atenció i Seguiment. (Dades provisionals subjectes a correccions posteriors).

Evolució trimestral de l'activitat notificada pels centres d'atenció i seguiment (Gener 1991 – Setembre 2009)



FONT Subdirecció General de Drogodependències. Notificacions d'activitat mensual efectuades pels Centres d'Atenció i Seguiment. (Dades provisionals subjectes a correccions posteriors).

Evolució trimestral de l'activitat notificada pels centres d'atenció i seguiment (Gener 1991 – Setembre 2009)



FONT Subdirecció General de Drogodependències. Notificacions d'activitat mensual efectuades pels Centres d'Atenció i Seguiment. (Dades provisionals subjectes a correccions posteriors).

**Inclusions en PMM per centre prescriptor i mes de la inclusió
(Juliol - Setembre 2009)**

CENTRE PRESCRIPTOR	JULIOL		AGOST		SETEMBRE		TOTAL	
	N	%	N	%	N	%	N	%
U. Drogo. Generalitat Barcelona	2	0,9	0	0,0	0	0,0	2	0,4
CAS Sants Barcelona	0	0,0	0	0,0	0	0,0	0	0,0
CAS Garbivent Barcelona	0	0,0	0	0,0	0	0,0	0	0,0
CAS Sarrià Barcelona	0	0,0	0	0,0	0	0,0	0	0,0
CAS Barceloneta Barcelona	0	0,0	0	0,0	0	0,0	0	0,0
SPOTT Barcelona	1	0,4	0	0,0	0	0,0	1	0,2
DELTA Badalona	16	6,8	8	3,9	0	0,0	24	5,4
SAD L'Hospitalet de Llobregat	4	1,7	4	1,9	0	0,0	8	1,8
CAS Sant Feliu de Llobregat	1	0,4	3	1,4	0	0,0	4	0,9
CAS Sabadell	14	6,0	7	3,4	0	0,0	21	4,7
CAS Granollers	1	0,4	0	0,0	0	0,0	1	0,2
CAS Mataró	0	0,0	4	1,9	0	0,0	4	0,9
CADO Vic	0	0,0	2	1,0	0	0,0	2	0,4
Hospital General Manresa	3	1,3	2	1,0	0	0,0	5	1,1
CAS Joan XXIII Tarragona	11	4,7	19	9,2	0	0,0	30	6,7
Hospital Sant Joan Reus	14	6,0	16	7,7	0	0,0	30	6,7
CAS Tortosa Hospital Santa Creu	12	5,1	8	3,9	0	0,0	20	4,5
Hospital Santa Maria Lleida	1	0,4	2	1,0	0	0,0	3	0,7
CAS Girona	1	0,4	0	0,0	0	0,0	1	0,2
CAS Garrotxa Olot	0	0,0	0	0,0	0	0,0	0	0,0
CAS Fontsa Cornellà	2	0,9	4	1,9	0	0,0	6	1,3
CAS Seu d'Urgell	0	0,0	0	0,0	0	0,0	0	0,0
CAS Nou Barris	0	0,0	0	0,0	0	0,0	0	0,0
Unitat de Tabaquisme Mollet	0	0,0	0	0,0	0	0,0	0	0,0
CAS Prat de Llobregat	0	0,0	0	0,0	0	0,0	0	0,0

**Inclusions en PMM per centre prescriptor i mes de la inclusió
(Juliol - Setembre 2009)**

CENTRE PRESCRIPTOR	JULIOL		AGOST		SETEMBRE		TOTAL	
	N	%	N	%	N	%	N	%
CAS Salut Mental Tremp	0	0,0	0	0,0	0	0,0	0	0,0
CAS Borges Blanques	0	0,0	0	0,0	0	0,0	0	0,0
CAS Balaguer	0	0,0	0	0,0	0	0,0	0	0,0
CAS Tàrraga	0	0,0	0	0,0	0	0,0	0	0,0
Hospital Vielha	0	0,0	0	0,0	0	0,0	0	0,0
Casa Bloc Barcelona	0	0,0	0	0,0	0	0,0	0	0,0
Creu Roja Barcelona	10	4,3	2	1,0	0	0,0	12	2,7
Hospital Sant Pau Barcelona	8	3,4	9	4,3	6	100	23	5,1
CAS Olesa de Montserrat	0	0,0	0	0,0	0	0,0	0	0,0
Ferran Salsas Rubí	0	0,0	0	0,0	0	0,0	0	0,0
UAT Calella	0	0,0	0	0,0	0	0,0	0	0,0
CAS Igualada	0	0,0	1	0,5	0	0,0	1	0,2
CAS Figueres	0	0,0	0	0,0	0	0,0	0	0,0
CAS Palafrugell	0	0,0	0	0,0	0	0,0	0	0,0
CAS Blanes	0	0,0	0	0,0	0	0,0	0	0,0
CAS Ripoll	0	0,0	0	0,0	0	0,0	0	0,0
Hospital Puigcerdà	1	0,4	1	0,5	0	0,0	2	0,4
CAS Mútua Terrassa	6	2,6	14	6,8	0	0,0	20	4,5
CAS Premià de Mar	0	0,0	0	0,0	0	0,0	0	0,0
CECAS	0	0,0	0	0,0	0	0,0	0	0,0
Càritas Solsona	0	0,0	0	0,0	0	0,0	0	0,0
CAS Sant Adrià del Besós	1	0,4	1	0,5	0	0,0	2	0,4
CAS Cerdanyola Ripollet	0	0,0	0	0,0	0	0,0	0	0,0
CAS Vilanova i la Geltrú	2	0,9	3	1,4	0	0,0	5	1,1
CAS Vilafranca del Penedès	3	1,3	4	1,9	0	0,0	7	1,6

**Inclusions en PMM per centre prescriptor i mes de la inclusió
(Juliol - Setembre 2009)**

CENTRE PRESCRIPTOR	JULIOL		AGOST		SETEMBRE		TOTAL	
	N	%	N	%	N	%	N	%
CAS Mollerusa	0	0,0	0	0,0	0	0,0	0	0,0
CAS Mollet	0	0,0	0	0,0	0	0,0	0	0,0
CAS Vall d'Hebrón	1	0,4	0	0,0	0	0,0	1	0,2
CAS Cerdanyola Canaletes	0	0,0	0	0,0	0	0,0	0	0,0
CAS Sant Boi	3	1,3	6	2,9	0	0,0	9	2,0
CAS Sant Cugat	1	0,4	0	0,0	0	0,0	1	0,2
CAS Martorell	1	0,4	0	0,0	0	0,0	1	0,2
Unitat Mòbil de Dispensació Barcelona	0	0,0	0	0,0	0	0,0	0	0,0
CAS Brians 2	12	5,1	4	1,9	0	0,0	16	3,6
DAE Quatre Camins	0	0,0	0	0,0	0	0,0	0	0,0
CP Dones Barcelona	0	0,0	2	1,0	0	0,0	2	0,4
CP Figueres	5	2,1	1	0,5	0	0,0	6	1,3
CP Girona	2	0,9	6	2,9	0	0,0	8	1,8
CP Homes Barcelona	65	27,8	50	24,2	0	0,0	115	25,7
CP Joves Barcelona	2	0,9	0	0,0	0	0,0	2	0,4
CP Obert de Lleida	2	0,9	0	0,0	0	0,0	2	0,4
CP Ponent	2	0,9	7	3,4	0	0,0	9	2,0
CP Quatre Camins	9	3,8	15	7,2	0	0,0	24	5,4
CP Tarragona	7	3,0	2	1,0	0	0,0	9	2,0
Centre Pilot Dispensació Externa a Presons	1	0,4	0	0,0	0	0,0	1	0,2
CAS Brians 1	2	0,9	0	0,0	0	0,0	2	0,4
Centres de fora de Catalunya	5	2,1		0,0		0,0	5	1,1
TOTALS	234	100	207	100	6	100	447	100

FONT

Subdirecció General de Drogodependències. Notificacions d'inclusió del Programa de Manteniment amb Metadona efectuades pels Centres Prescriptors. (Informació provisional subjecte a correccions posteriors).

Inclusions en PMM per grups d'edat i sexe (Juliol - Setembre 2009)

EDAT	HOMES		DONES		TOTAL	
	N	%	N	%	N	%
Menors 15 anys	0	0,0	0	0,0	0	0,0
De 15 a 19 anys	0	0,0	0	0,0	0	0,0
De 20 a 24 anys	25	5,6	6	1,3	31	6,9
De 25 a 29 anys	55	12,3	9	2,0	64	14,3
De 30 a 34 anys	105	23,5	10	2,2	115	25,7
De 35 a 39 anys	79	17,7	10	2,2	89	19,9
De 40 a 44 anys	77	17,2	9	2,0	86	19,2
De 45 a 49 anys	36	8,1	7	1,6	43	9,6
De 50 a 54 anys	11	2,5	2	0,4	13	2,9
De 55 a 59 anys	3	0,7	0	0,0	3	0,7
60 anys o més	2	0,4	1	0,2	3	0,7
TOTAL	393	87,9	54	12,1	447	100

FONT

Subdirecció General de Drogodependències. Notificacions d'inclusió del Programa de Manteniment amb Metadona efectuades pels Centres Dispensadors. (Informació provisional subjecte a correccions posteriors).

**Nombre d'inclusions, casos actius, altes i dosi dels usuaris en PMM
de cada centre dispensador (Juliol - Setembre 2009)**

CENTRE DISPENSADOR	Inclusions (a)	Casos Actius (b)	Altes (c)	Dosi (d)
CAS Sants Barcelona	0	308	0	66,74
CAS Garbivent Barcelona	0	327	0	59,15
CAS Sarrià Barcelona	0	207	0	54,20
CAS Barceloneta Barcelona	0	161	0	68,20
SPOTT Barcelona	1	194	4	86,99
DELTA Badalona	23	227	11	45,91
SAD L'Hospitalet de Llobregat	6	192	5	84,94
CAS Sant Feliu de Llobregat	4	55	1	63,89
CAS Sabadell	11	100	6	64,44
CAS Granollers	0	0	0	0,00
CAS Mataró	4	123	6	61,08
CADO Vic	2	86	4	53,52
Hospital General Manresa	5	92	3	59,27
CAS Joan XXIII Tarragona	41	351	13	48,79
Hospital Sant Joan Reus	30	6	0	38,17
CAS Tortosa Hospital Santa Creu	18	249	4	52,69
CAS Girona	0	0	0	0,00
CAS Fontsa Cornellà	6	56	6	51,46
CAS Nou Barris	0	0	0	0,00
CAS Prat de Llobregat	1	0	0	0,00
CAS Balaguer	0	24	0	44,58
CAS Tàrraga	0	19	0	42,11

**Nombre d'inclusions, casos actius, altes i dosi dels usuaris en PMM
de cada centre dispensador (Juliol - Setembre 2009)**

CENTRE DISPENSADOR	Inclusions (a)	Casos Actius (b)	Altes (c)	Dosi (d)
Creu Roja Barcelona	0	134	0	51,16
CAS Hospital Sant Pau Barcelona	23	417	0	60,96
CAS Olesa de Montserrat	0	18	7	47,67
Ferran Salsas Rubí	0	0	0	0,00
CAS Igualada	1	59	1	54,68
CAS Blanes (CAS Selva Marítima)	0	0	0	0,00
Dispensador Alcoholisme Puigcerdà	2	6	0	29,50
CAS Mútua Terrassa	19	192	3	64,01
CAS Premià de Mar	0	15	0	61,53
CAS Extracta Sant Adrià del Besós	0	0	0	0,00
CAS Vilanova i la Geltrú	5	100	2	99,34
CAS Vilafranca del Penedès	7	86	7	71,70
CAS Mollet	0	0	0	0,00
CAS Vall d'Hebrón	0	101	0	51,64
CAS Cerdanyola Canaletes	0	48	0	38,54
CAS Sant Boi	9	99	5	59,38
CAS Sant Cugat	1	33	0	1,52
CAS Martorell	1	68	4	66,16
CAS Esplugues de Llobregat	0	0	0	0,00
Hospital del Mar Barcelona	0	0	0	0,00
Hospital Provincial Santa Maria de Lleida	0	331	13	44,76
Unitat Mòbil de Dispensació de Metadona Generalitat	16	143	4	76,24

**Nombre d'inclusions, casos actius, altes i dosi dels usuaris en PMM
de cada centre dispensador (Juliol - Setembre 2009)**

CENTRE DISPENSADOR	Inclusions (a)	Casos Actius (b)	Altes (c)	Dosi (d)
Fundació Salut Empordà Figueres	0	106	2	46,65
Hospital de Palamós	0	96	2	63,99
Unitat Mòbil Dispensació de Barcelona	0	215	0	70,71
Hospital Sant Jaume Olot	0	24	1	64,75
Hospital Santa Caterina Girona	0	248	2	56,94
Hospital de Campdevàrol	0	12	1	35,67
U. Metadona H. Parc Taulí	11	235	7	63,56
H. Prínceps d'Espanya U.D. Metadona	0	149	12	76,63
Hospital Comarcal Sant Bernabé Berga	0	15	2	72,60
Centre Sanitari del Solsonès	0	12	0	75,00
Associació ALBA	0	6	6	44,17
Can Brians Dones	0	0	0	0,00
CAS Brians 2	28	448	62	39,37
DAE Quatre Camins	0	0	0	0,00
CP Dones Barcelona	1	17	1	40,59
CP Figueres	5	11	0	24,27
CP Girona	6	12	7	39,17
CP Homes Barcelona	102	45	45	42,44
CO Homes barcelona	0	0	0	0,00
CP Joves barcelona	1	4	2	50,00
Centre Penitenciari Obert de Lleida	1	0	0	0,00
CP Ponent	18	131	12	44,66

**Nombre d'inclusions, casos actius, altes i dosi dels usuaris en PMM
de cada centre dispensador (Juliol - Setembre 2009)**

21

CENTRE DISPENSADOR	Inclusions (a)	Casos Actius (b)	Altes (c)	Dosi (d)
CP Quatre Camins	32	23	23	14,04
Centre Pilot Dispensació Externa a Presons	1	179	0	52,11
CAS Brians 1	1	14	0	29,29
Oficines de Farmàcia a Comarques de Barcelona	18	501	21	58,62
Oficines de Farmàcia a Comarques de Tarragona	13	191	15	48,43
Oficines de Farmàcia a Comarques de Lleida	2	59	1	54,78
Oficines de Farmàcia a Comarques de Girona	2	47	0	48,23
TOTALS	478	7.427	333	43,58

FONT	<i>Subdirecció General de Drogodependències. Notificacions d'inclusió del Programa de Manteniment amb Metadona efectuades pels Centres Dispensadors. (Informació provisional subjecte a correccions posteriors).</i>
NOTA	<i>(a) Nombre d'inclusions en PMM del trimestre. (b) Nombre de casos actius en PMM a final del trimestre. (c) Nombre d'altes de PMM del trimestre. (d) Mitjana de dosi de metadona en mg del trimestre. Degut a problemes tècnics, aliens als centres d'atenció i seguiment, en la recepció i processament de dades, aquests resultats són provisionals o algunes dades de centres poden no estar encara incorporades a la taula.</i>

Motius principals que ocasionen les inclusions en PMM (Juliol - Setembre 2009)

MOTIU	N	%	% sense considerar els trasllats
Gestació	0,0	0,0	0,0
SIDA	0,0	0,0	0,0
Tuberculosi	0,0	0,0	0,0
Altres patologies Orgàniques	2,0	0,4	0,9
Patologia Psiquiàtrica	2,0	0,4	0,9
Petició pròpia	105,0	23,5	46,1
Fracàs altres tractaments	8,0	1,8	3,5
Desintoxicació	25,0	5,6	11,0
Recaiguda	75,0	16,8	32,9
HIV negatiu	2,0	0,4	0,9
Pendent desintoxicació	0,0	0,0	0,0
Altres	9,0	2,0	3,9
Trasllat	219,0	49,0	
TOTAL	447,0	100	

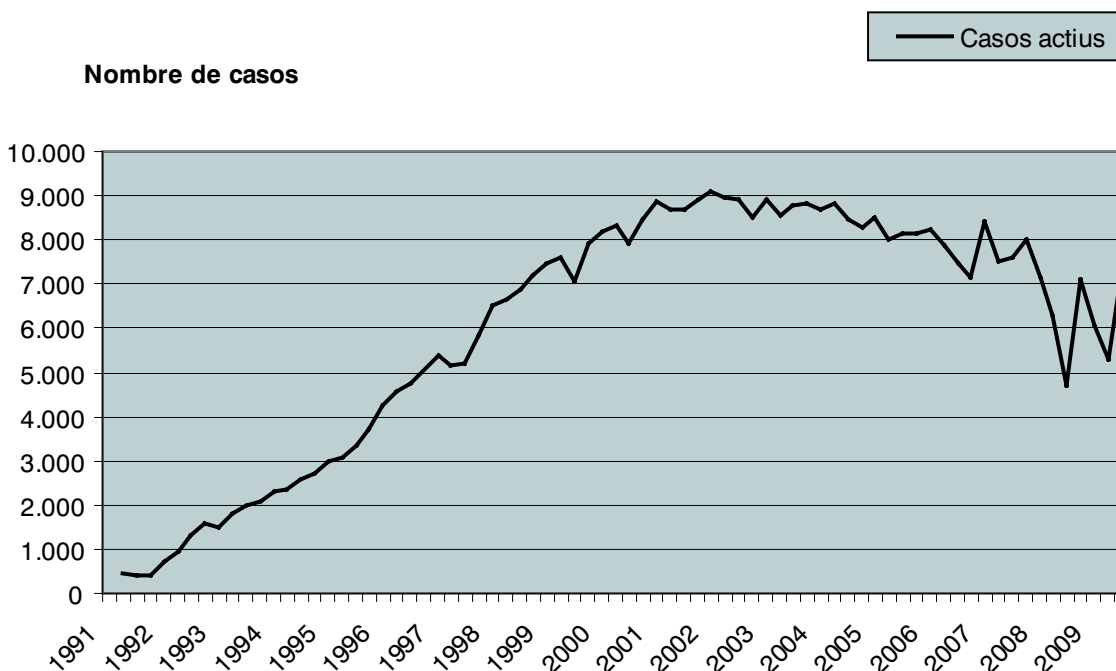
FONT Subdirecció General de Drogodependències. Notificacions d'inclusió del Programa de Manteniment amb Metadona efectuades pels Centres Dispensadors. (Dades provisionals subjectes a correccions posteriors).

Motiu que ocasionen les altes de PMM (Juliol - Setembre 2009)

MOTIU	N	%	% sense considerar els trasllats
Alta Programada	51	6,7	12,7
Abandonament	118	15,4	29,4
Expulsió per violència	2	0,3	0,5
Expulsió altres motius	8	1,0	2,0
Presó	40	5,2	10,0
Hospitalització	14	1,8	3,5
Exitus	22	2,9	5,5
Desintoxicació	64	8,4	15,9
A petició Pròpia	25	3,3	6,2
Altres	58	7,6	14,4
Trasllat	362	47,4	
TOTAL	764	100	

FONT Subdirecció General de Drogodependències. Notificacions d'activitat mensual del Programa de Manteniment amb Metadona efectuades pels Centres Dispensadors. (Dades provisionals subjectes a correccions posteriors).

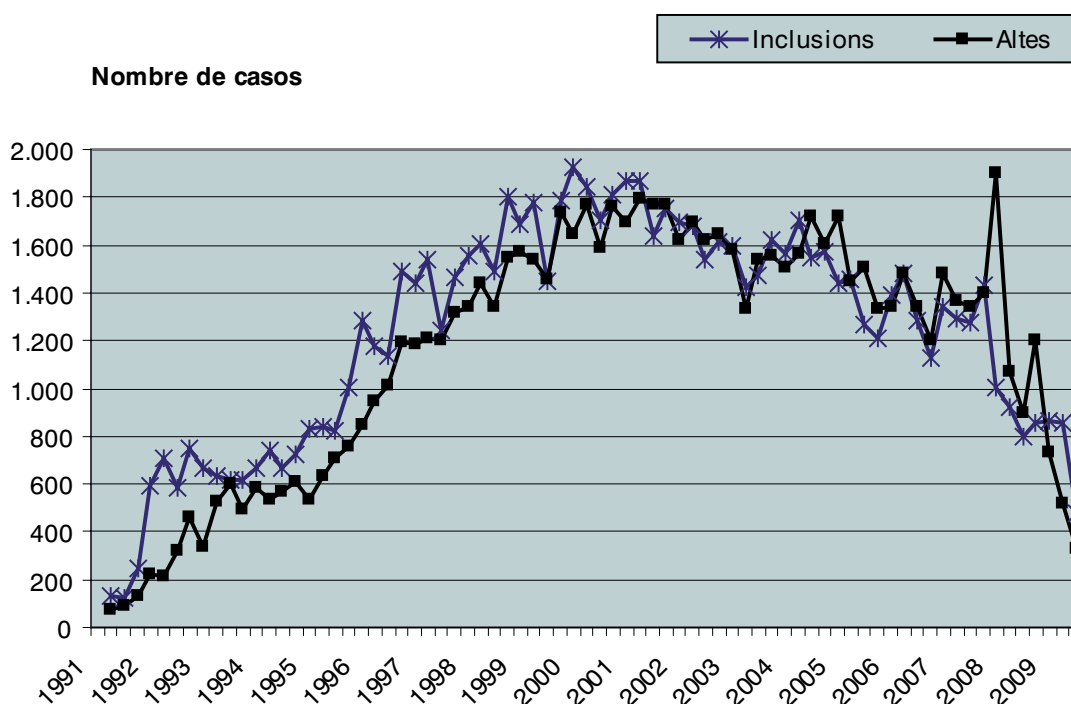
Evolució trimestral del nombre de casos actius en PMM (Gener 1991 - Setembre 2009)



FONT Subdirecció General de Drogodependències. Notificacions d'inclusió i d'activitat mensual del Programa de Manteniment amb Metadona efectuada pels Centres Prescriptors i Dispensadors. (Dades provisionals subjectes a correccions posteriors).

NOTA No es disposa de les dades del primer trimestre de 1991.

Evolució trimestral del nombre d'inclusions i d'altres dels usuaris en PMM (Gener 1991 - Setembre 2009)



FONT Subdirecció General de Drogodependències. Notificacions d'inclusió i d'activitat mensual del Programa de Manteniment amb Metadona efectuada pels Centres Prescriptors i Dispensadors. (Dades provisionals subjectes a correccions posteriors).

NOTA No es disposa de les dades del primer trimestre de 1991.

Sol·licituds d'ingrés, altes i estades mitjanes a les unitats hospitalàries de desintoxicació (Juliol - Setembre 2009)

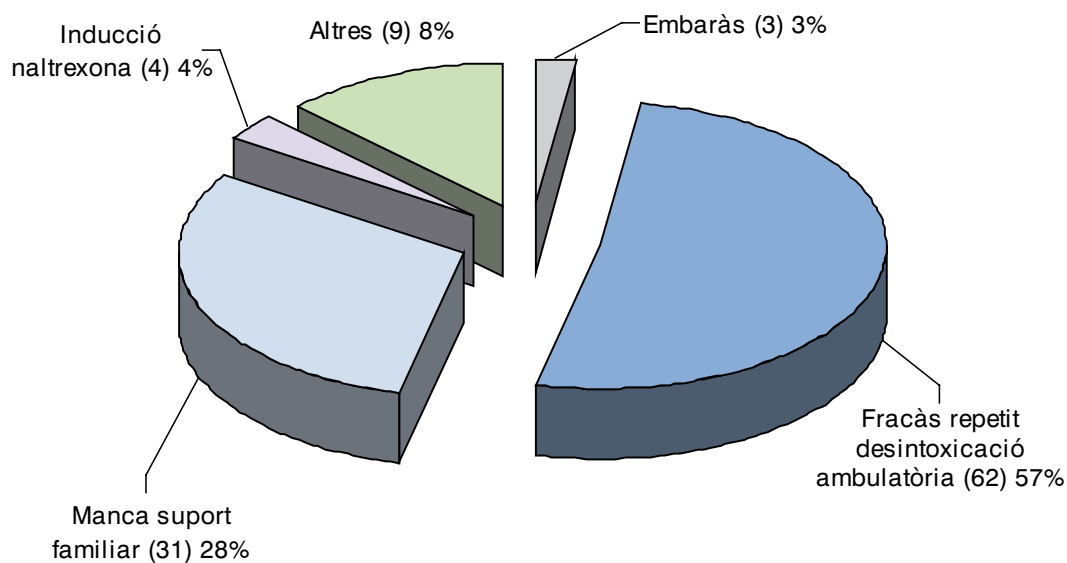
24

UHD	SOL·LICITUDS D'INGRÉS		ALTES		ESTADA MITJANA (Dies)
	N	%	N	%	
Hospital Sant Pau Barcelona	1	1,0	38	21,8	13,7
Hospital del Mar Barcelona	0	0,0	12	6,9	23,3
Hospital Prínc. d'Espanya L'Hospitalet de Ll.	12	12,4	18	10,3	9,9
Hospital Germans Trias Badalona	0	0,0	0	0,0	0,0
Hospital Mútua Terrassa	14	14,4	41	23,6	6,0
Hospital Sabadell	31	32,0	32	18,4	10,8
Hospital Joan XXIII Tarragona	9	9,3	0	0,0	0,0
Hospital Santa Maria Lleida	1	1,0	0	0,0	0,0
Hospital Santa Caterina Girona	20	20,6	0	0,0	0,0
Hospital Vall d'Hebron Barcelona	4	4,1	33	19,0	9,5
Hospital Clínic Barcelona	5	5,2	0	0,0	0,0
TOTAL	97	100	174	100	10,8

FONT

Subdirecció General de Drogodependències. Sol·licituds d'ingrés a Unitats Hospitalàries de Desintoxicació trameses pels Centres d'Atenció i Seguiment. Notificacions d'alta trameses per les Unitats Hospitalàries de Desintoxicació. (Dades provisionals subjectes a correccions posteriors).

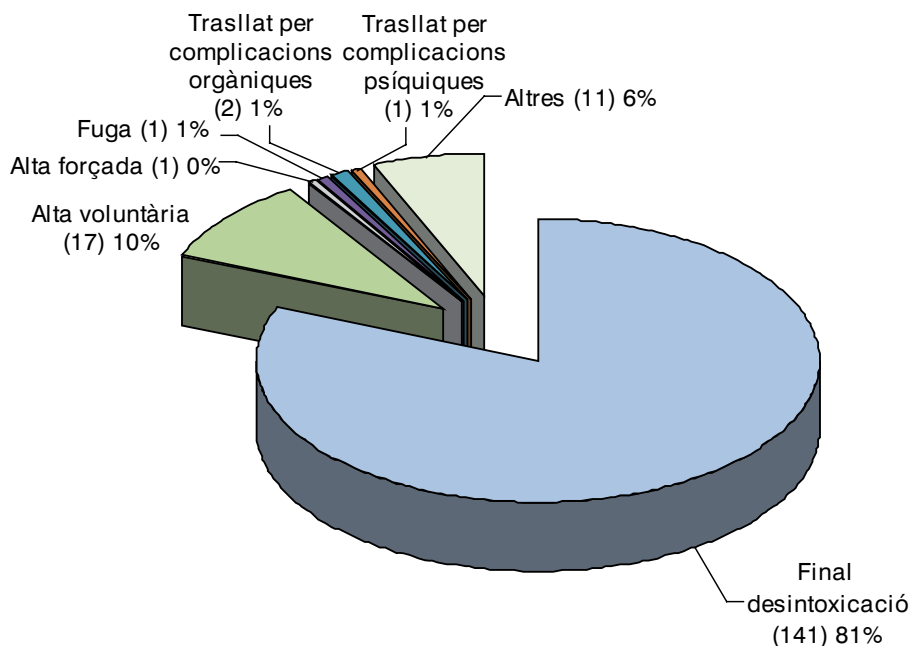
Motius que ocasionen les sol·licituds d'ingrés a les Unitats Hospitalàries de desintoxicació (Juliol - Setembre 2009)



FONT

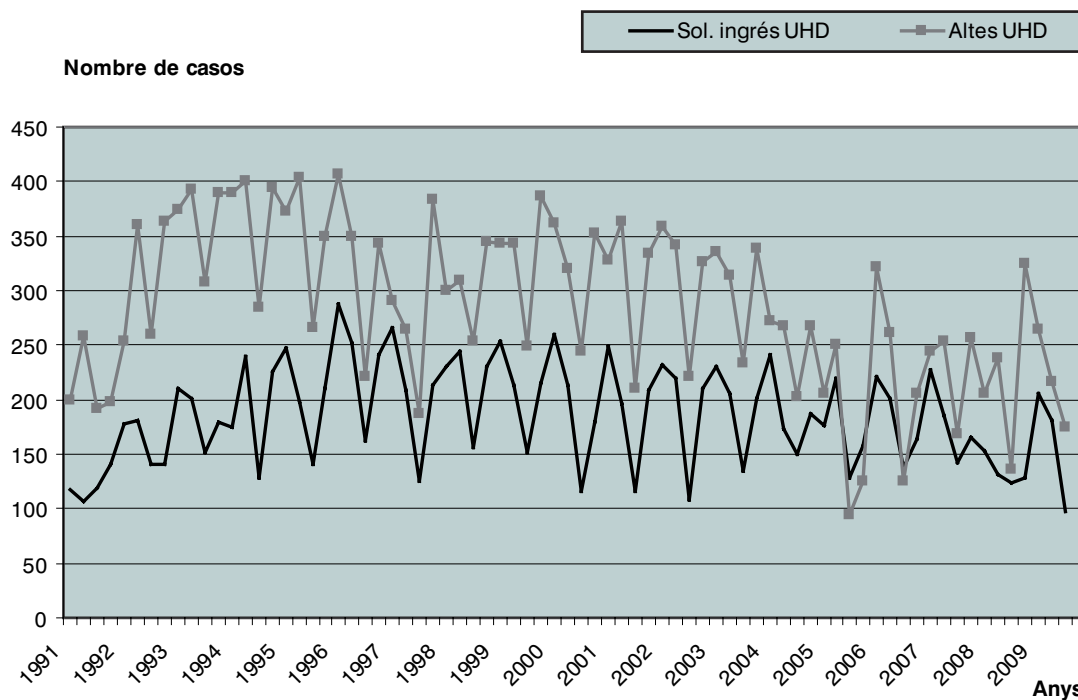
Subdirecció General de Drogodependències. Sol·licituds d'ingrés a Unitats Hospitalàries de Desintoxicació trameses pels Centres d'Atenció i Seguiment. (Dades provisionals subjectes a correccions posteriors).

Motius que ocasionen les altes de les unitats hospitalàries de desintoxicació (Juliol - Setembre 2009)



FONT Subdirecció General de Drogodependències. Notificacions d'alta trameses per les Unitats Hospitalàries de Desintoxicació. (Dades provisionals subjectes a correccions posteriors).

Evolució trimestral de les sol·licituds d'ingrés i de les altes de les unitats hospitalàries de desintoxicació (Gener 1991 - Setembre 2009)



FONT Subdirecció General de Drogodependències: sol·licituds d'ingrés a Unitats Hospitalàries de Desintoxicació trameses pels Centres d'Atenció i Seguiment. Notificacions d'alta trameses per les Unitats Hospitalàries de Desintoxicació. (Dades provisionals subjectes a correccions posteriors).

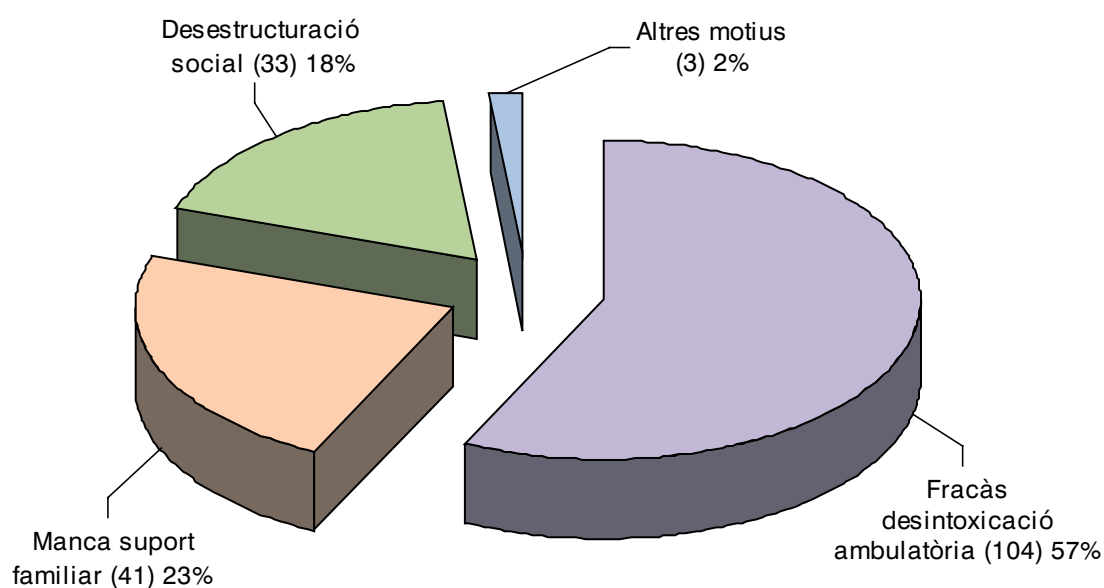
Sol·licitud d'ingrés a les comunitats terapèutiques (Juliol - Setembre 2009)

26

CT	SOL·LICITUDS D'INGRÉS	
	N	%
Institut Genus La Plana	0	0,0
ATRA. Associació pel Tractament de les Adiccions	11	9,6
AAT. Associació d'Ajuda al Toxicòman	1	0,9
OBINSO. Obra d'Integració Social	2	1,8
Fundació MERCÈ FONTANILLES	1	0,9
ATART. Associació Tramuntana d'Ajut i Reinserció del Toxicòman	9	7,9
La Granja Can Puig CECAS	0	0,0
Associació EGUEIRO	14	12,3
Associació ALDEBARAN	18	15,8
Unitat d'Acollida i Orientació Can Puig	29	25,4
Coordinadora Seveis Profes. de tract. Comunitats de C.	0	6,1
Fundació Salut i comunitat CAN COLL	7	0,9
Fundació FONT PICANT	1	18,4
Altres Comunitats	21	18,4
TOTAL	114	100

FONT Subdirecció General de Drogodependències. Sol·licituds d'ingrés a Comunitats Terapèutiques trameses pels Centres d'Atenció i Seguiment. Notificacions d'alta trameses per les Comunitats Terapèutiques. Programa Social de Drogodependències; ICASS; Departament de Benestar i Família Subdirecció General de Drogodependències. (Dades provisionals subjectes a correccions posteriors).

Motius que ocasionen les sol·licituds d'ingrés a les comunitats terapèutiques (Juliol - Setembre 2009)



FONT Subdirecció General de Drogodependències. Sol·licituds d'ingrés a Comunitats Terapèutiques trameses pels Centres d'Atenció i Seguiment. (Dades provisionals subjectes a correccions posteriors).

Aquest informe trimestral recull informació de les fonts i dels períodes que es detallen tot seguit. Es presenten els apartats següents:

- **Perfil dels usuaris que inicien tractament a la XAD.** Es presenten les dades provisionals de les característiques generals dels inicis de tractament notificats pels centres d'atenció i seguiment durant el període juliol-setembre de 2009.

- **Activitat per regió sanitària de residència.** Es presenten les dades provisionals, corresponents al període juliol-setembre de 2009, d'inicis de tractament, sol·licituds d'ingrés a UHD i a CT i inclusions en PMM per regió sanitària de residència. Aquesta informació és facilitada pels centres d'atenció i seguiment i pels centres dispensadors de metadona.

- **Activitat dels centres d'atenció i seguiment.** Es presenten les dades provisionals, corresponents al període juliol-setembre de 2009, d'inicis de tractament, sol·licituds d'ingrés a UHD i a CT, visites individuals, visites a familiars en grups, desintoxicacions i determinacions de droga en orina, realitzades pels centres d'atenció i seguiment. També es presenten els gràfics d'evolució trimestral dels inicis de tractament i de les activitats notificades pels centres d'atenció i seguiment.

- **Activitats dels centres prescriptors i dispensadors de metadona.** Inclou informació provisional, referent al programa de manteniment amb metadona (PMM) del període juliol-setembre de 2009, a més de l'evolució trimestral de la sèrie. Aquestes dades són notificades pels centres prescriptors i dispensadors de metadona.

- **Activitat de les unitats hospitalàries de desintoxicació.** Inclou informació provisional, corresponent al període juliol-setembre de 2009, de les sol·licituds d'ingrés a les diferents unitats, del nombre d'altres i del temps mitjà d'estada en aquestes unitats. Aquesta informació és notificada pels centres d'atenció i seguiment i per les unitats hospitalàries de desintoxicació.

- **Activitat de les comunitats terapèutiques.** Inclou informació provisional, corresponent al període juliol-setembre de 2009, de les sol·licituds d'ingrés a les diferents comunitats. Aquesta informació és facilitada pels centres d'atenció i seguiment.

- **Consum d'estupefaents i de psicòtrops.** Reprodueix les dades facilitades per la Divisió d'Atenció Farmacèutica i Prestacions Complementàries del Servei Català de la Salut, del període juliol-setembre de 2009. Per problemes de recollida i informatització, en aquest trimestre no han aparegut aquestes dades.

- **Morbiditat i mortalitat associada.** Reprodueix les dades facilitades pel Centre d'Estudis Epidemiològics sobre la Sida a Catalunya del Departament de Salut (CEESCAT), de la distribució de casos per grup de transmissió i sexe en adults, i de la distribució dels casos i defuncions de sida residents a Catalunya per sexe corresponent a usuaris de drogues via parenteral. Aquestes dades només apareixen al 2n i 4t informe trimestral, ja que les dades que ens faciliten són semestrals.

Agraïm la col·laboració de:

- Tots els centres de la Xarxa d'Atenció a les Drogodependències.
- Centre d'Estudis Epidemiològics sobre la Sida de Catalunya del Departament de Salut (CEESCAT).
- Divisió d'Atenció Farmacèutica i Prestacions Complementàries del Servei Català de la Salut.
- Sistema d'Informació de l'Institut de Prevenció i Atenció a les Drogodependències de Barcelona.
- Secretaria de Serveis Penitenciaris, Rehabilitació i Justícia Juvenil. Departament de Justícia.

**GENERALITAT DE CATALUNYA**

Departament de Salut

Direcció General de Salut Pública

Subdirecció General de Drogodependències

SISTEMA D'INFORMACIÓ SOBRE DROGODEPENDÈNCIES A CATALUNYA

Informe Trimestral Núm. 75: juliol - setembre 2009