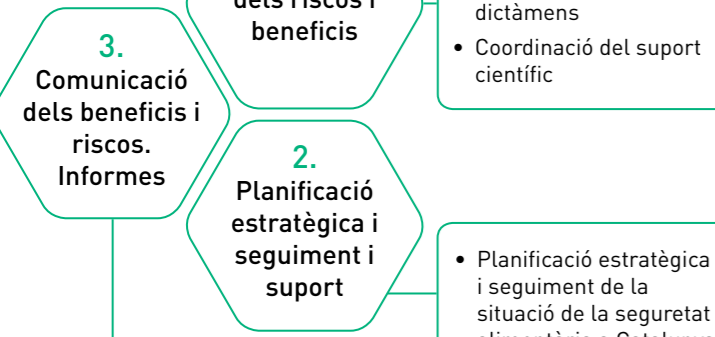


## 5 SEGURETAT ALIMENTÀRIA



- Resposta a sol·licituds d'informes, consultes i dictàmens
- Coordinació del suport científic
- Planificació estratègica i seguiment de la situació de la seguretat alimentària a Catalunya
- Coordinació de les administracions públiques amb responsabilitats en seguretat alimentària
- Coordinació amb els sectors econòmics de la cadena alimentària i la societat civil
- Auditoria interna del control oficial alimentari
- Comunicació dels beneficis i riscos en matèria de seguretat alimentària als ciutadans, als prescriptors de seguretat alimentària i als professionals
- Elaboració d'informes monogràfics sobre la vigilància i el control oficial a Catalunya
- Guies de pràctiques correctes d'higiene i promoció de l'autocontrol
- Lluita contra el malbaratament d'aliments i promoció de l'aprofitament segur



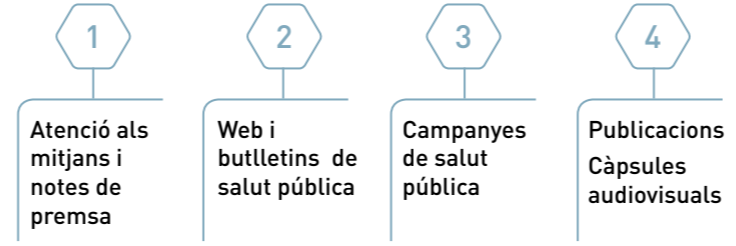
## 6 SALUT LABORAL

1. Sistema de vigilància de malalties i problemes de salut relacionats amb el treball
2. Suport a la gestió de la malaltia laboral atesa al sistema públic de salut (SISCAT)
3. Assessorament especialitzat als professionals del sistema públic de salut (SISCAT)
4. Formació especialitzada als professionals del sistema públic de salut (SISCAT)
5. Assessorament als professionals sanitaris dels serveis de prevenció de riscos laborals (SPRL)
6. Avaluació de qualitat de les activitats sanitàries dels SPRL
7. Programa de vigilància postocupacional de l'amiant
8. Acreditació d'empreses promotores de la salut
9. Coordinació dels diferents dispositius sanitaris dels treballadors (mútues d'accidents de treball i malalties professionals, serveis de prevenció i atenció primària)

## 7 AVALUACIONS MÈDIQUES

1. Gestió, control i avaluació de les incapacitats temporals
  - Determinació de contingència laboral o comuna
  - Avaluació mèdica de les altes emeses per les mútues a treballadors/es que porten menys de 12 mesos de baixa, amb les quals no està d'acord la persona interessada
  - Avaluació mèdica de les seqüeles d'accident de treball i malaltia professional
2. Gestió, control i avaluació de les incapacitats permanents
  - Funcionaris
  - Règim general
  - MCSS
  - Autònoms
3. Avaluació medicolegal
  - Actuacions al jutjat social
  - Activitats de peritatge, arbitratge, assessorament, informes i formació de dany corporal
  - Avaluació mèdica per al rescabament de despeses per tractament, assistències urgents i tractaments especials a l'estranger dels funcionaris que pertanyen a MUFACE
4. Altres valoracions
  - Avaluació mèdica per passar a segona activitat en els cossos especials (Mossos d'Esquadra, Bombers, serveis penitenciaris i policia local)
  - Avaluació mèdica d'aptitud per al permís d'armes i per al permís de conduir
  - Gestió de queixes i reclamacions
  - Autoritzacions sanitàries d'urgència per agilitar proves diagnòstiques, tractaments rehabilitadors mèdics i quirúrgics per a les mútues d'accident de treball
5. Recerca en l'àmbit de les incapacitats laborals i docència als metges d'atenció primària i MIR

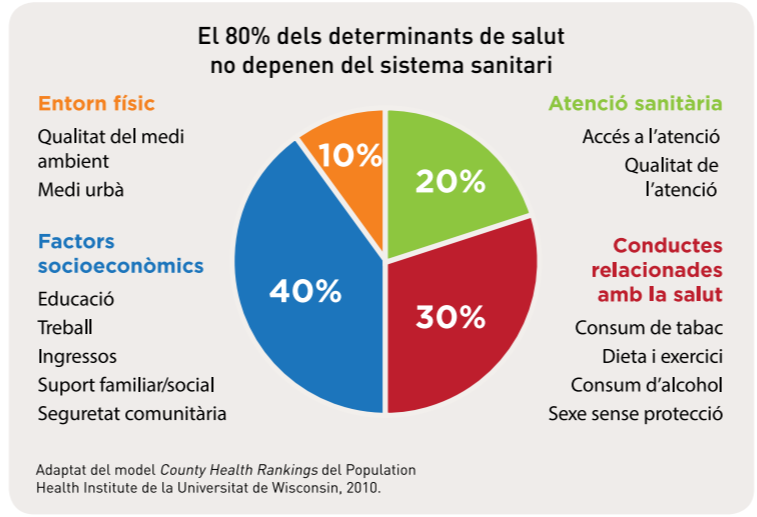
## 8 COMUNICACIÓ, FOMENT I SUPORT PER A LA SALUT PÚBLICA



## 9 PLA INTERDEPARTAMENTAL DE SALUT PÚBLICA (PINSAP)

**EL PINSAP reuneix i potencia les actuacions del Govern i la societat que tenen impacte en salut actuant sobre els seus determinants.**

- Prioritat estratègica internacional (OMS) assumida pel Parlament de Catalunya
- Eina de govern liderada pel Departament de Salut i en línia amb el Pla de salut
- Elaborat amb la participació de tots els departaments i 42 entitats



## 10 DOCÈNCIA, FORMACIÓ I RECERCA

1. Docència
  - Diploma de Salut Pública
  - Acords de col·laboració amb institucions docents: pregrau, postgrau, màsters i especialitats
2. Formació
  - Formació interna i capacitació dels professionals i gestió del coneixement (treball col·laboratiu en comunitats de pràctica)
  - Formació dels professionals i prescriptors de salut pública i de la població general en matèria de salut pública
3. Recerca
  - Jornades de Recerca en Salut Pública
  - Foment de la recerca aplicada i innovació en salut pública



**1****PROTECCIÓ DE LA SALUT****4. Informació, assessorament i atenció de consultes****3. Serveis i suports analítics****1. Avaluació dels riscos sanitaris ambientals****2. Gestió dels riscos sanitaris**

- Serveis: detecció i quantificació de perills relacionats amb aliments, aigua de consum humà i elements mediambientals
- Suport: a la investigació ambiental i alimentària en brots epidèmics o alertes sanitàries

- Control sanitari del sacrifici dels animals destinats al consum humà i dels establiments alimentaris
- Vigilància i control sanitari de l'aigua de consum humà
- Control i prevenció de la legionel·losi
- Control sanitari dels establiments de pública concurrència com allotjaments infantils i juvenils, càmpings, piscines
- Control de pràctiques de risc sanitari: tatuatge, pìrcing i micropigmentació
- Control de la gestió dels residus sanitaris en centres i establiments sanitaris
- Control de plagues i ús de plaguicides
- Control oficial de les causes dels brots epidèmics d'origen ambiental i alimentari
- Investigació i control de les alertes sanitàries
- Auditoria dels sistemes d'autocontrol implementats als establiments alimentaris
- Gestió de les denúncies i de les queixes produïdes per incompliment de o inadequació a normativa
- Autoritzacions i registres
- Control oficial i suport a l'activitat exportadora de les indústries alimentàries

**2****PROMOCIÓ DE LA SALUT I PREVENCIÓ DE LA MALALTIA****1. Adreçades a les etapes vitals****2. En relació amb problemes de salut prioritaris**

- Promoció de la salut maternoinfantil**
- Programa de seguiment de l'embaràs, part i puerperi a Catalunya
  - Programa "Infància amb salut"
  - Programa de prevenció de maltractaments infantojuvenils
- Promoció de la salut a l'adolescència i la joventut**
- Programa "Salut i escola"
- Foment d'un envelliment saludable**

**Pla integral per a la promoció de l'activitat física i l'alimentació saludable (PAAS)**

- Pla d'activitat física, esport i salut (PAFES)
- Programa AMED de promoció de l'alimentació mediterrània adreçat a la restauració
- Revisió de les programacions de menús escolars PRME
- Promoció de l'activitat física i l'alimentació saludable en l'àmbit laboral (projecte "Escalés")
- Projecte "Aquí Sí. Fruita i Salut"

**Programes de prevenció i control del tabaquisme**

- "Infància sense fum", "Embaràs sense fum", "Hospitals sense fum", "Classe sense fum", etc.

**Prevenció de lesions**

- Consell sanitari per a la prevenció de lesions de trànsit
- Activitats de sensibilització
- Suport a la prevenció de lesions a l'escola

**Prevenció de les malalties transmissibles mitjançant vacunacions**

- Programa de vacunacions de Catalunya
- Prevenció de les malalties transmissibles mitjançant vacunacions en grups de risc, col·lectius prioritaris i persones novingudes

**Promoció de la salut bucodental****3. Reducció de les desigualtats en salut**

- Programa "Salut als barris"
- Suport a xarxes d'entitats promotores de la salut
- Suport a processos de salut comunitària

**4. Informació, assessorament i atenció de consultes****3****DROGODEPENDÈNCIES I SALUT MENTAL****1. Informació i assessorament sobre drogues**

- Canal Drogues: web temàtic del Canal Salut
- Línia Verda: 900 900 540 i 061 CatSalut Respon

**3. Detecció precoç i intervenció en el consum de risc i perjudicial**

- Programa "Beveu menys" a l'atenció primària i als hospitals
- Programa ASSIST de cribatge i intervenció breu en el consum de risc i perjudicial de drogues
- Programa "A la feina, alcohol i drogues 0,0", de prevenció del consum en l'àmbit laboral

**4. Prevenció i atenció a problemes associats**

- Programa comunitari d'intercanvi de xeringues
- Programa de dispensació de metadona

**5. Atenció a persones drogo-dependents**

- Programa de prescripció social
- Programa de salut i benestar dels professionals sanitaris a l'entorn laboral

**2. Prevenció del consum de drogues****Programes de promoció de la salut i prevenció del consum**

- Per a infants
- Per a adolescents: "I tu, què en penses?", "I tu, què sents?", "No em ratllis" i Fitjove
- Per a joves: "Sortim?"

**Propostes per a l'abordatge educatiu**

- Del cànnabis amb joves
- Programes educatius alternatius a la sanció administrativa per consum de cànnabis (ASA)
- Sensibilització sobre els riscos del consum de drogues en l'entorn 2.0
- Programes per a pares i mares
- Programes de reducció de riscos associats al consum de drogues en espais d'oci i a la nit: NitsQ

**4****VIGILÀNCIA DE LA SALUT PÚBLICA****1. Monitoratge sistemàtic de malalties i determinants**

- Sistema de malalties de declaració obligatòria (MDO)
- Sistema de notificació microbiològica de Catalunya (SNMC)
- Monitoratge i avaluació de la infecció pel VIH i altres infeccions de transmissió sexual
- Pla de vigilància de les infeccions respiratòries agudes a Catalunya (PIDIRAC)
- Vigilància reforçada de malalties invasives immunoprevenibles
- Monitoratge de la salut perinatal

**3. Programes de prevenció i control específics****Prevenció i control**

- De la tuberculosi
- De la infecció pel VIH i altres infeccions de transmissió sexual (ITS)
- Cribatge en població clau
- Pla d'accessibilitat al preservatiu
- Suport a projectes comunitaris
- De la infecció nosocomial

**Vigilància i control**

- De malalties immunoprevenibles
- D'altres malalties transmissibles
- Pla de vigilància per prevenir els efectes de les onades de calor sobre la salut (POCS)

**2. Detecció i resposta ràpida a alertes de salut**

- Febre hemorràgica pel virus de l'Ebola
- Prevenció i control de brots epidèmics a la comunitat
- Pla d'actuació davant una possible pandèmia de la grip
- Resposta a la síndrome respiratòria de l'Orient Mitjà (MERS-CoV)
- Servei d'urgències de vigilància epidemiològica de Catalunya (SUEVC)
- Resposta a fenòmens inusuals, atemptats químics o biològics
- Enllaç autònom de la Xarxa de vigilància en salut pública

**Prevenció i control**

- De les arbovirosis
- De l'encefalopatia espongiforme transmissible
- De la malaltia de Chagas congènita
- De la legionel·losi comunitària en viatgers i nosocomial

**4. Malalties emergents****5. Difusió d'informació i coordinació**

- *Butlletí Epidemiològic de Catalunya*
- *Butlletí de Vigilància en Salut Pública*
- INFOSIDA

**1. PROTECCIÓ DE LA SALUT****2. PROMOCIÓ DE LA SALUT I PREVENCIÓ DE LA MALALTIA****3. DROGODEPENDÈNCIES I SALUT MENTAL****4. VIGILÀNCIA DE LA SALUT PÚBLICA****5. SEGURETAT ALIMENTÀRIA****6. SALUT LABORAL****7. AVALUACIONS MÈDIQUES****8. COMUNICACIÓ, FOMENT I SUPORT PER A LA SALUT PÚBLICA****9. PLA INTERDEPARTAMENTAL DE SALUT PÚBLICA (PINSAP)****10. DOCÈNCIA, FORMACIÓ I RECERCA****PINSAP**  
Pla interdepartamental de salut pública

Dipòsit Legal: B 20606-2015