

Característiques demogràfiques dels usuaris d'urgències 2016

A Catalunya, com en d'altres països del nostre entorn, s'observen diferències en la utilització dels serveis d'urgències segons l'edat o el sexe. En general, i en tots els dispositius, s'atenen una major proporció de nens (54,6%) que de nenes, però en la població adulta aquests percentatges s'inverteixen, i hi ha una proporció més elevada de dones (55,0%) que d'homes.

Els hospitals és on s'atén una proporció més elevada de població pediàtrica (20,2%) i el SEM és el dispositiu on aquest percentatge és menor (6,9%).

Les urgències corresponents a majors de 84 anys representen en 5,6% de les urgències hospitalàries i el 18,5% de les ateses pel SEM.

Urgències 2016 Grup d'edat	Hospitals		CUAP		AC		SEM		Total
	N	%	N	%	N	%	N	%	
Fins a 14 anys	726.400	20,2	187.117	17,5	277.319	17,6	67.850	6,9	1.258.686
de 15 a 44 anys	1.281.293	35,6	468.384	43,7	501.168	31,8	234.809	23,8	2.485.654
de 45 a 64 anys	709.515	19,7	225.979	21,1	374.890	23,8	181.077	18,3	1.491.461
de 65 a 74 anys	341.804	9,5	79.915	7,5	163.906	10,4	121.485	12,3	707.110
de 75 a 84 anys	341.860	9,5	70.514	6,6	152.504	9,7	199.680	20,2	764.558
85 anys o més	203.203	5,6	39.422	3,7	103.873	6,6	183.253	18,5	529.751
Total	3.606.258	100	1.071.331	100	1.573.660	100	988.154	100	7.239.403
Sense informació	2.183	0,1	20	0,0	66	0,0	3.388	0,3	

CUAP: centre d'urgències d'atenció primària (AP); AC: atenció continuada; SEM: Sistema d'Emergències Mèdiques.

El grup d'edat que ocasiona més urgències, en tots els dispositius, és el de 15-44 anys que l'any 2016 representa el 34,3% de totes les urgències.

A les urgències hospitalàries, el 56% de les visites corresponen a pacients de 0 a 44 anys; als CUAP, el 65% de les visites són de pacients d'entre 15 i 64 anys, i a la resta de dispositius d'atenció primària (AP) que fan atenció continuada (AC), el 56% de les visites corresponen a pacients d'entre 15 i 64 anys. El 31% de les urgències ateses pel SEM corresponen a pacients de 75 anys o més.

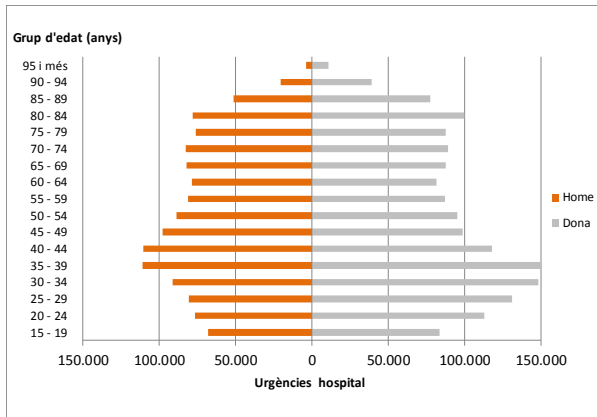
6 de cada 10 urgències ateses pel SEM corresponen a pacients majors de 65 anys, en els hospitals i els dispositius d'AC aquesta proporció és 1 de cada 4 i en els CUAP 1 de cada 5.

La població pediàtrica atesa als CUAP és lleugerament més gran (la meitat dels pacients atesos tenen 6 anys o menys) que l'atès per altres dispositius urgents (la meitat dels pacients atesos tenen 4 anys o menys).

En el cas dels adults, en general, les dones també són més grans (53,2 anys) que els homes (52,2 anys), excepte en el tram de 15 a 64 anys en el qual els homes són lleugerament més grans.

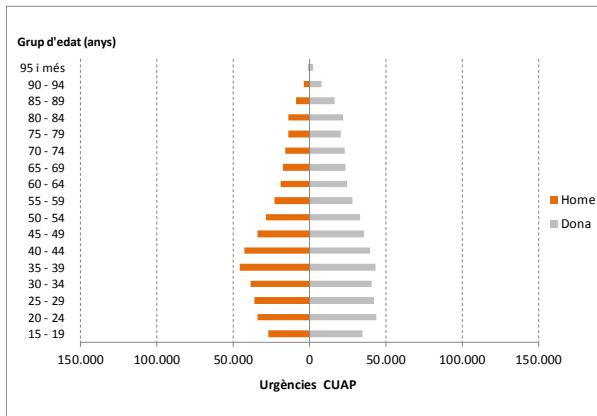
La població adulta atesa als CUAP és més jove (38,3 anys en els homes i 43,2 anys en les dones) que la que va a altres dispositius. A l'AC i al SEM és on s'atenen els pacients amb una mitjana d'edat més elevada (41 anys en els homes i al voltant de 52 anys en les dones). La població atesa per aquests dispositius presenta una distribució per trams d'edat molt diferent.

Població adulta

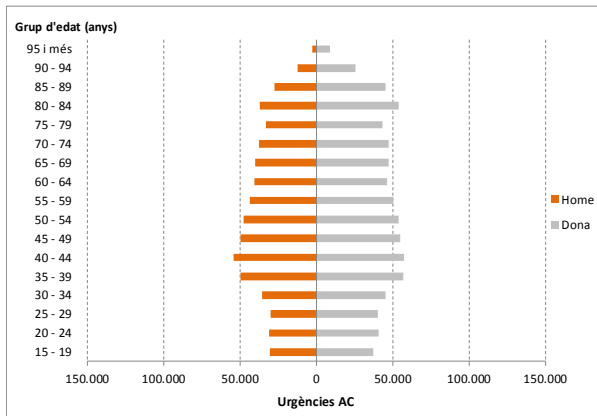


← **Hospital:** hi ha una major proporció d'urgències en **dones**, sobretot en el tram d'edat de **20 a 44 anys** (més del 58%), de les quals, un 19,5% consulten per complicacions de l'**embaràs**, el **part** i el **puerperi**, i un 12,5% per lesions i intoxicacions. En els **homes**, el tram d'edat de **30 a 49 anys** és el que acumula més visites, de les quals, un 25% són per **lesions i intoxicacions**, i un 13,8% per malalties del sistema musculoesquelètic i el teixit connectiu.

El 48% de les urgències d'adults han estat ateses als hospitals, el 23% a l'AC, el 15% als CUAP i el 15% al SEM.

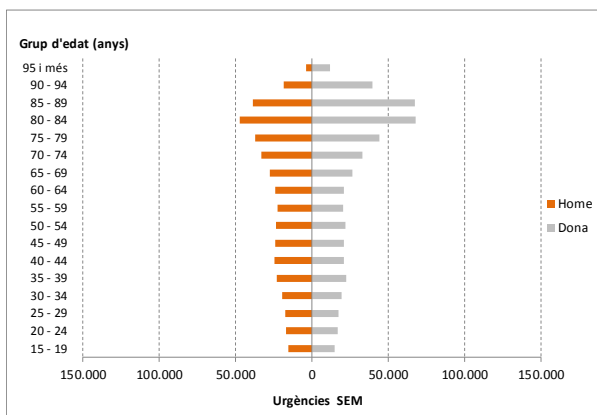


← **CUAP:** predominen les urgències en pacients menors de 50 anys. Hi ha més **dones** en totes les edats, excepte en el tram de **35 a 44 anys**. En aquest grup, les visites són per **malalties de l'aparell respiratori** (15,8%), lesions i intoxicacions (15,7%) i malalties del sistema musculoesquelètic i el teixit connectiu (14,8%). El grup d'edat més nombrós en les **dones** és el de **20 a 39 anys** i els motius més freqüents són les **malalties de l'aparell respiratori** (17,9%), símptomes, signes i afeccions mal definides i factors que influeixen en l'estat de salut (13,9%) (d'aquestes, el 40% són per dolor abdominal) i lesions i intoxicacions (11,2%).



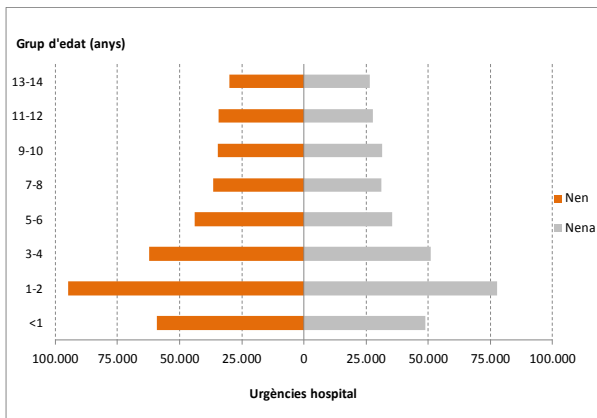
← **Atenció continuada:** hi ha un predomini d'urgències de **dones** en tots els grups d'edat. Els pacients que utilitzen més aquests dispositius són els de **40 a 54 anys** per malalties del **sistema musculoesquelètic i el teixit connectiu** (13,2%), malalties de l'aparell respiratori (12,9%), símptomes, signes i afeccions mal definides i factors que influeixen en l'estat de salut (12,1%) i lesions i intoxicacions (11,2%). No hi ha diferències en el motiu per sexe.

Els 50% de les urgències d'adults són per simptomatologia mal definida, problemes del sistema musculoesquelètic i respiratoris.



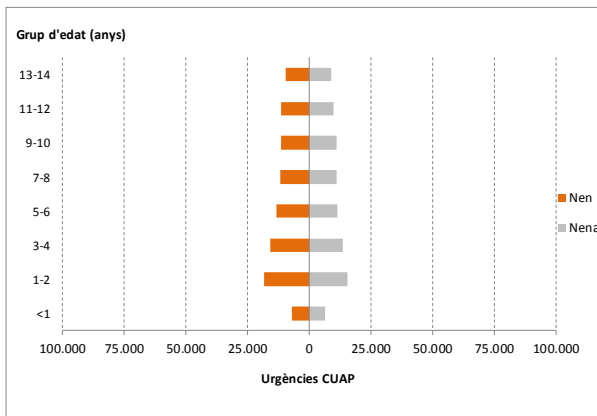
← **SEM:** globalment atén més urgències en **dones** (53%), però en els grups **menors de 75 anys** la majoria d'urgències correspon a **homes**; en els **majors d'aquesta edat**, la proporció de **dones** és superior i arriba al 75% en els dos darrers grups. En els de **65 anys o més**, al voltant del 30% de les urgències són per símptomes, signes i afeccions mal definides i factors que influeixen en l'estat de salut (**30,2% admissió administrativa/causes socials**) i prop del 15% per lesions i intoxicacions.

Població pediàtrica



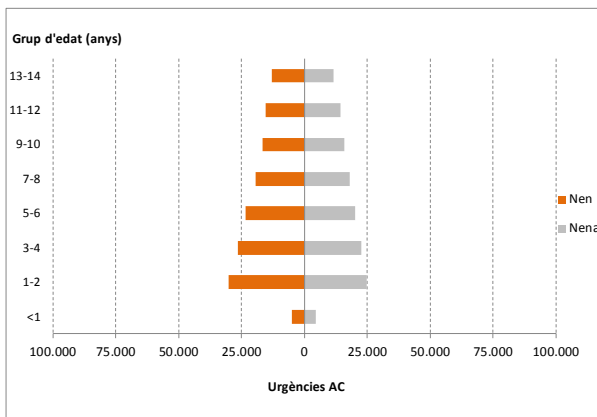
El 58% de les urgències pediàtriques han estat ateses als hospitals, el 22% als dispositius d'atenció continuada, el 15% als CUAP i el 5% han estat ateses pel SEM.

← **Hospital:** les urgències en **menors de 5 anys** representen més del **50%** de les urgències hospitalàries pediàtriques. En més del 35% d'aquests casos, els motius són deguts a problemes respiratoris, en un 11% a les lesions i intoxicacions i en un 9% a malalties de l'aparell digestiu.



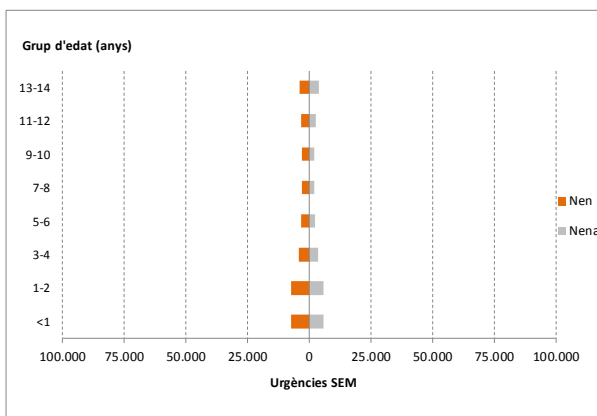
Globalment, els menors de 5 anys són els que van més a urgències i en els motius no hi ha diferències per sexe. Les urgències fins als 2 anys representen al voltant del 40% de les urgències pediàtriques dels hospitals i del SEM, i del 25% als CUAP i a l'AC.

← **CUAP:** el **41%** de les urgències corresponen a menors de **5 anys**. Al voltant del **40%** són per **problemes respiratoris**, un 12% malalties del sistema nerviós i òrgans dels sentits (el 70% són otitis i altres **trastorns de l'orella** i el 24% **infeccions de l'ull**), i prop d'un 10% lesions i intoxicacions.



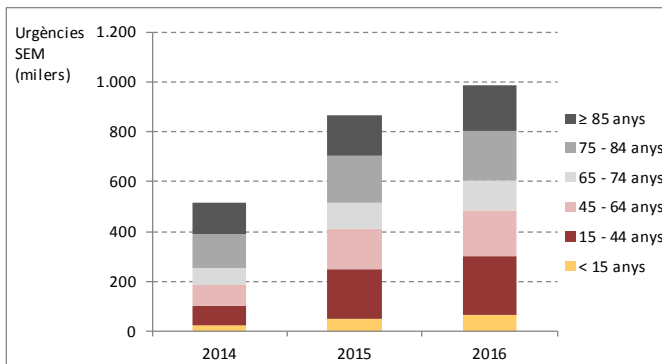
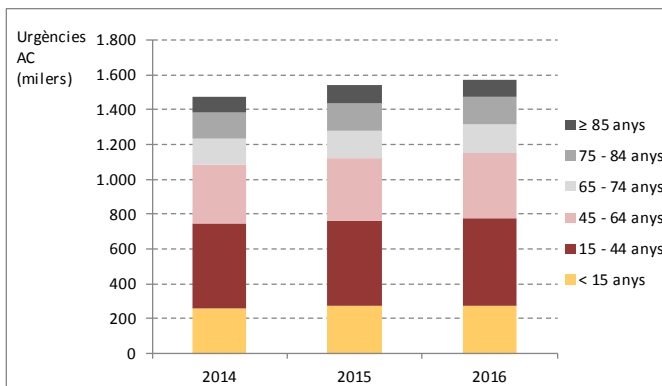
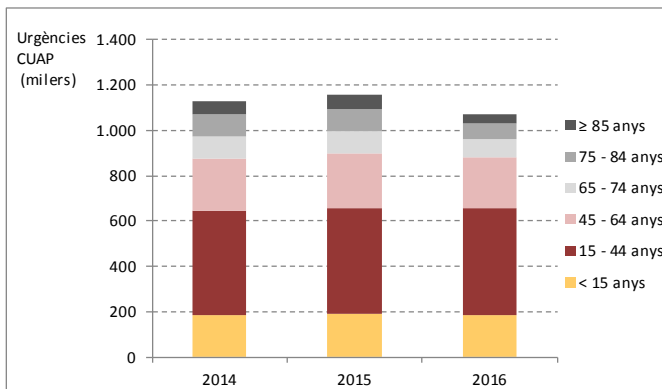
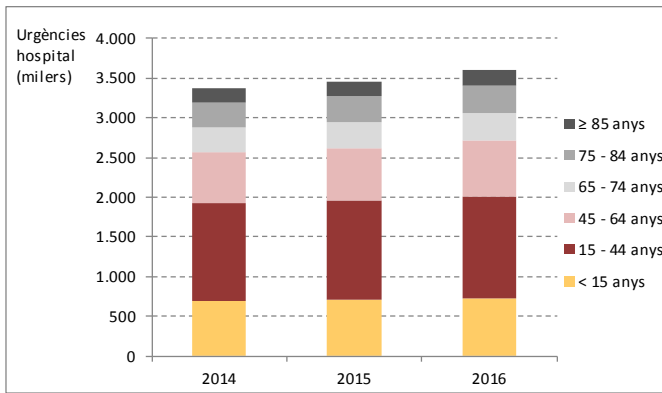
← **Atenció continuada:** la piràmide és força semblant a la dels CUAP. Els **menors de 5 anys** també són un **40%** de les urgències. En el **35%** dels casos els motius són **problemes respiratoris**, símptomes, signes i afeccions mal definides (22%) i malalties del sistema nerviós i òrgans dels sentits (12%).

En general, el 50% de les urgències pediàtriques són per problemes respiratoris (28% en ambdós sexes) i per lesions i intoxicacions (22% en els nens i 19% en les nenes).



← **SEM:** el **54%** de les urgències pediàtriques corresponen a **menors de 5 anys**. Els **símptomes, signes i afeccions mal definides** i factors que influeixen en l'estat de salut representen el 34% de les visites, els **problemes respiratoris** el 20% i les **lesions i intoxicacions** el 19% (20% en els nens i 17% en les nenes).

Evolució de l'activitat d'urgències



El SEM va iniciar l'enviament de dades al CMBD-UR el maig del 2014.

← **Hospital:** des de l'any 2014 la distribució de les urgències per grups d'edat es manté força estable, però en els grups majors de 44 anys hi ha hagut un increment relatiu important. El grup de **45 a 64 anys** és el que ha tingut un **increment**, en xifres absolutes, més gran (**prop de 71.000 urgències**).

En els darrers anys les urgències hospitalàries han augmentat un 7%: un 11% en els grups de 45 a 74 anys i un 15% en el de 85 anys o més.

← **CUAP:** la disminució de l'activitat del 2016 es deu a un canvi de criteri en la notificació de l'atenció domiciliària urgent, que bàsicament es presta a persones d'edat avançada. El nombre d'urgències dels **menors de 65 anys** es manté **estable** en el període.

En els darrers anys les urgències d'AC han sofert un increment al voltant del 7%. El grup de 85 anys o més ha augmentat en un 12,7%.

← **AC:** la distribució de les urgències es manté força estable per tots els trams d'edat. El grup de **45 a 64 anys** i el del majors de 84 anys són els que han sofert un major increment relatiu. El grup de 45 a 64 anys també és el que ha tingut un **augment** més important en xifres absolutes (**prop de 40.000 urgències**).

L'atenció de les urgències en majors de 75 anys representa el 39% de les urgències ateses pel SEM.

← **SEM:** fins al 2016 no s'ha disposat d'una manera exhaustiva de les dades d'edat. L'**increment real** de l'activitat durant el període, tenint en compte les urgències sense edat, és de **prop del 15%**.

Font: Conjunt mínim bàsic de dades d'urgències i d'atenció primària (CMBD-UR i CMBD-AP).
Urgències ateses als centres del sistema sanitari integral d'utilització pública de Catalunya (SISCAT).