

# INFORME 1984-2016

## Registre de Trasplantament Cardíac

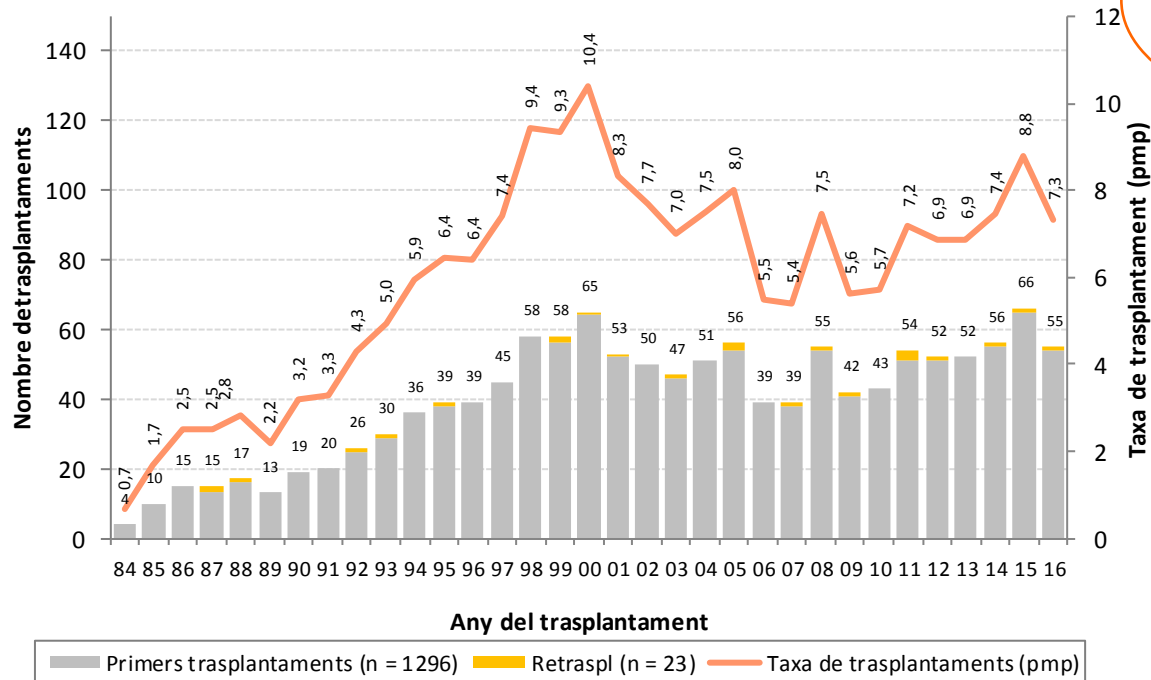
Organització Catalana de Trasplantaments (OCATT)

Registre de trasplantament cardíac de Catalunya

<https://trasplantaments.gencat.cat>

# Evolució de l'activitat 1984-2016

## Evolució del nombre de trasplantaments i de la taxa de trasplantaments cardíacs

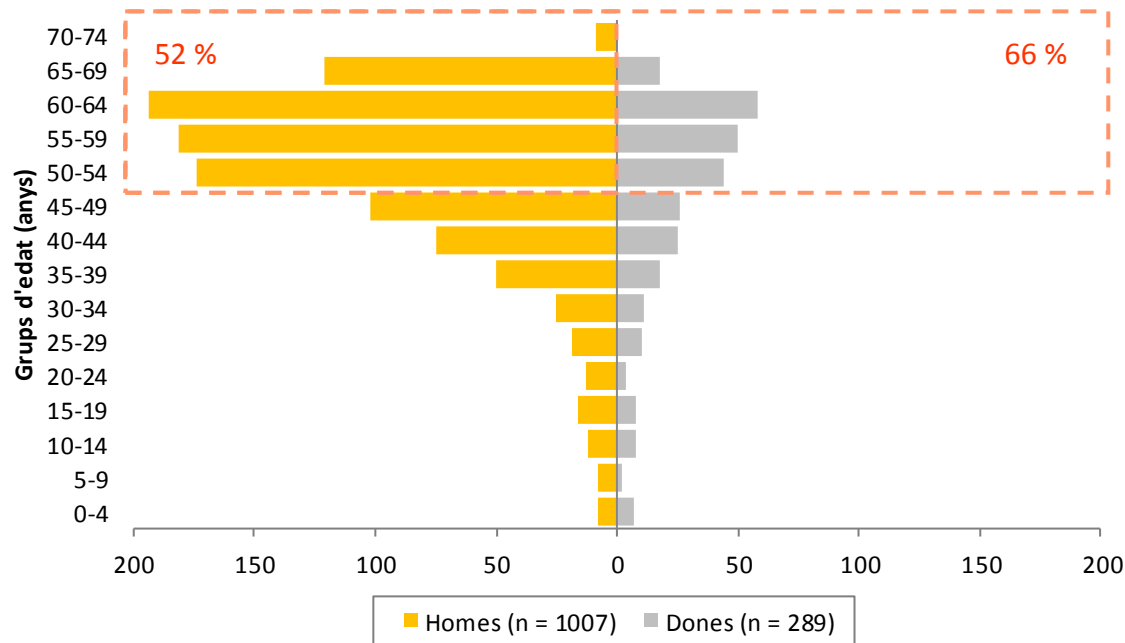


**pmp 2016**  
Espanya **6,1**  
EUA **9,9**

Nombre de trasplantaments = 1319

# Sexe i edat del receptor

- Sexe: 78% homes i 22% dones
- Edat: mitjana 51 anys / mediana 54 anys / rang 3 mesos - 72 anys

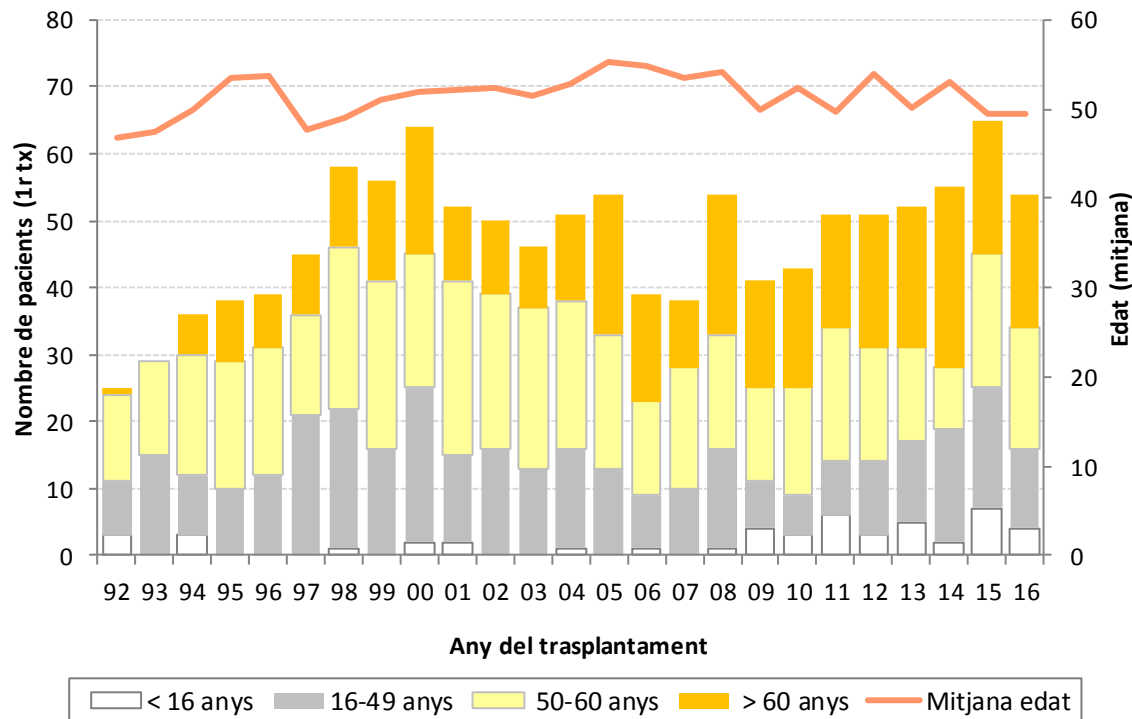


Nombre de pacients trasplantats (primers trasplantats) = 1296

# Sexe i edat del receptor

## Edat

- Mitjana: 48 anys (1997) ... 50 anys (2016)
- Pacients > 50 anys: 53,3% (1997) ... 70,3% (2016)

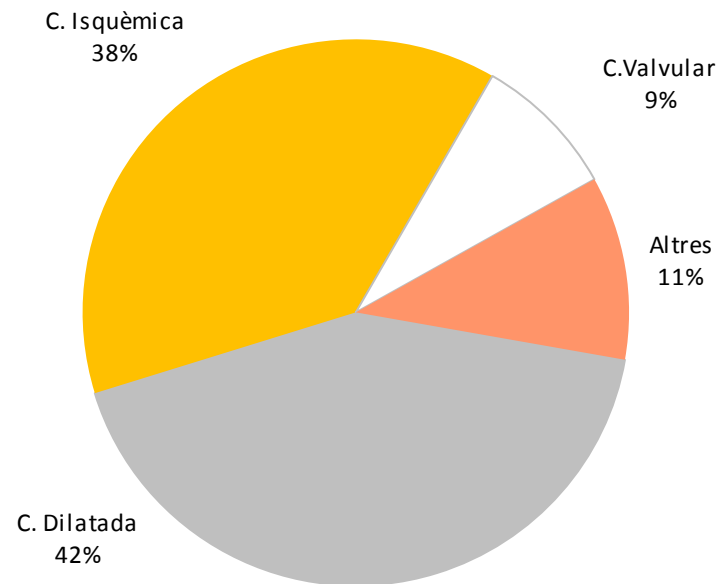


## 2016

Mitjana: 50 anys  
Mitjana <sub>adults</sub>: 53 anys  
Rang: 2 – 71 anys  
≤ 15 a: 7,4% (4)  
16-49 a: 22,2% (12)  
50-60 a: 33,3% (18)  
> 60 a: 37,0% (20)

# Indicacions del receptor

## Distribució de les indicacions

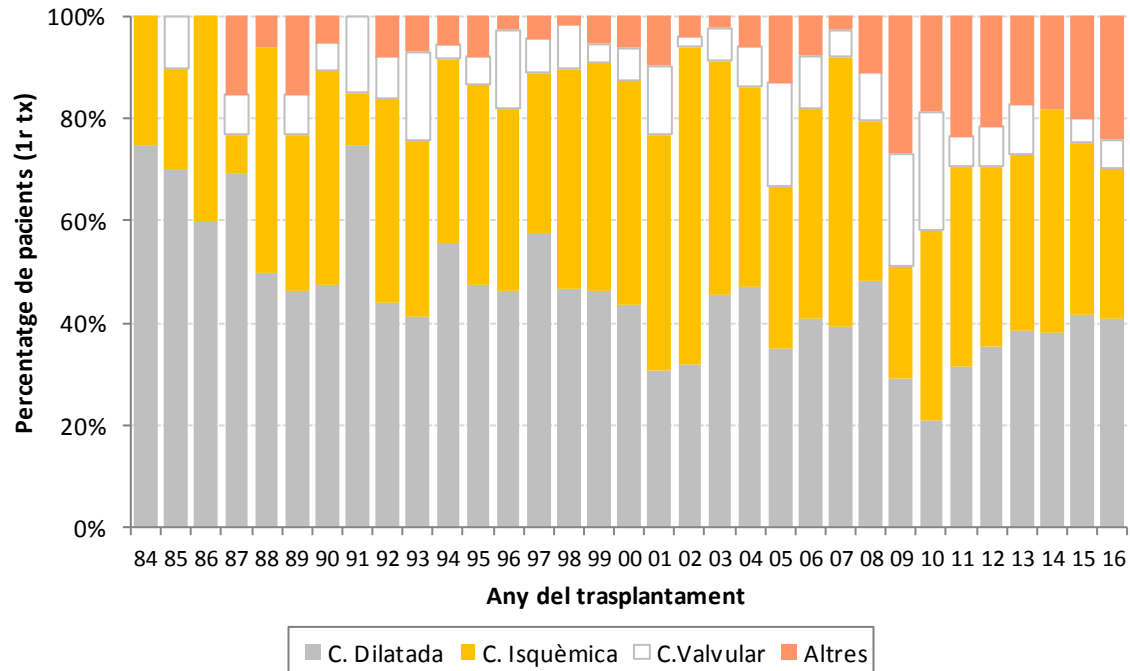


141 pacients  
46 C. Restrictiva  
42 C. Hipertròfica  
40 Malaltia congènita  
...

Nombre de pacients (primers trasplantaments) = 1296

# Indicacions del receptor

## Evolució de les indicacions



Nombre de pacients (primers trasplantaments) = 1296

**2016**

40,7% (22) C. Dilatada

29,6% (16) C. Isquèmica

5,6% (3) C. Valvular

24,1% (13) Altres

# Donants

## Sexe

- 67% homes i 33% dones

## Edat

- mitjana: 35 anys (mediana 35 anys)
- Rang: 0 a 74 anys
- 25 anys (1992) ... 46 anys (2015)

## Causa de la mort

- 48,4% TCE
- 40,6% AVC

## Procedència

- 19,9% propi centre
- 43,7% centre de Catalunya
- 36,4% centre de fora de Catalunya

## Donants 2016

47,3% homes i 52,7% dones

Mitjana: 46 anys

Mediana: 53 anys

Rang: 1 a 74 anys

9,1% TCE-trànsit

18,2% TCE-no trànsit

49,1% AVC

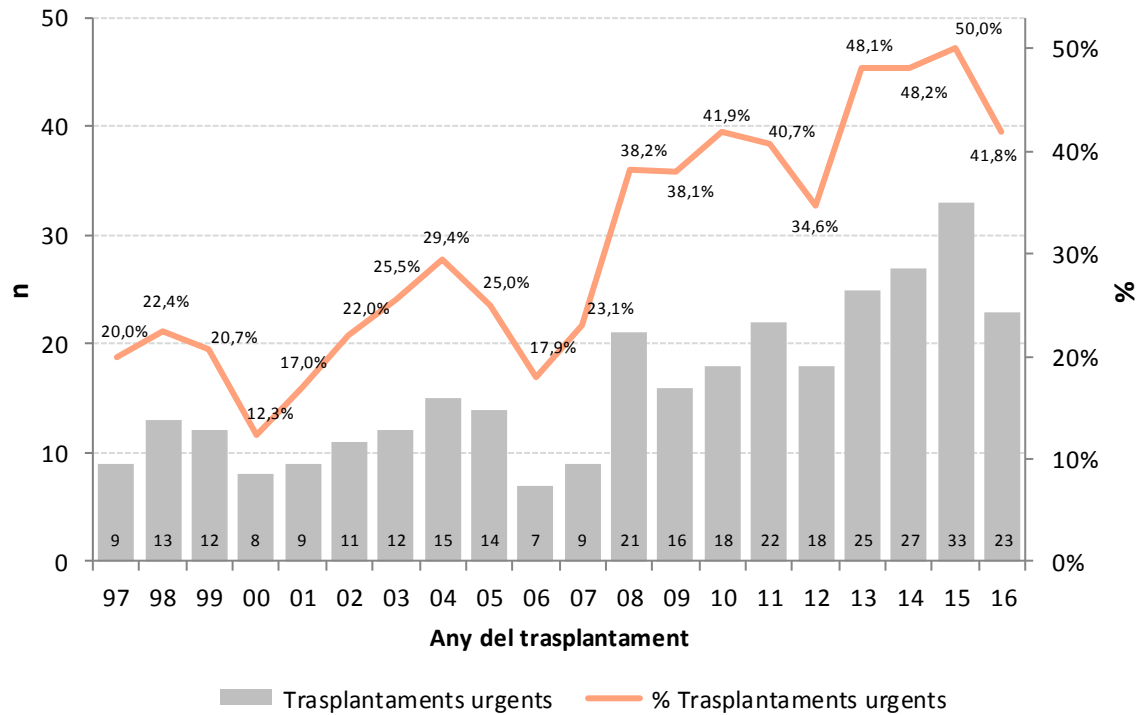
9,1% propi centre

52,7% centre de Catalunya

38,2% fora de Catalunya

# Urgència

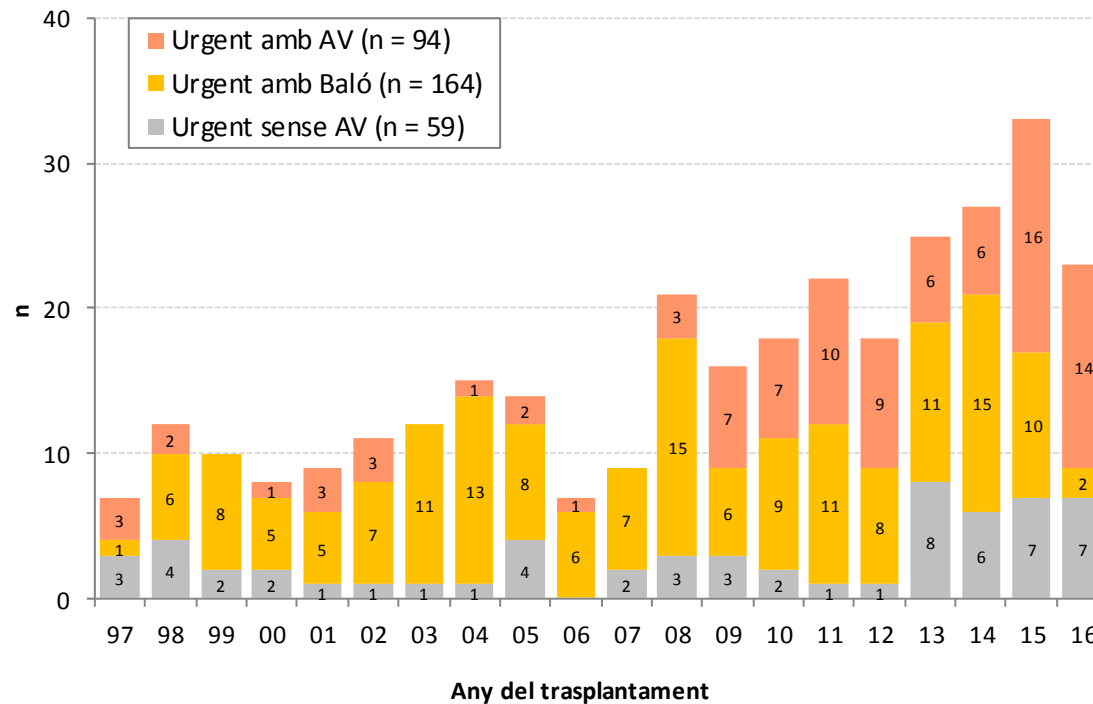
## Evolució dels trasplantaments urgents





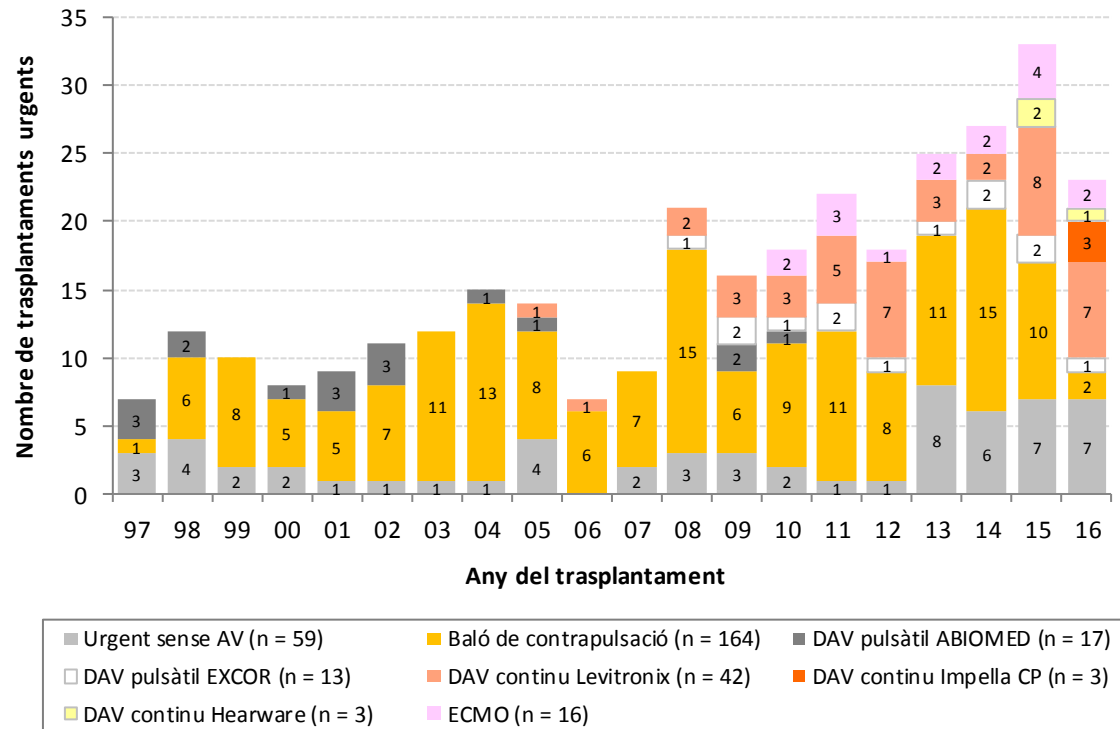
# Urgència i Assistència I

## Evolució dels trasplantaments urgents



# Urgència i Assistència II

## Evolució tipus assistència (trasplantaments urgents)



# Resultats trasplantament

1.319 trasplantaments  
1.298 pacients

## Retrasplantaments

21 retrasplantaments

Temps entre tx

- 4 : < 1ª setm
- 3: 1ª setm. – 3r mes
- 1: 3r mes – 1r any
- 13: > 1er any

## Estat a 31/12/2016

**Mort** 656 (50,5%)

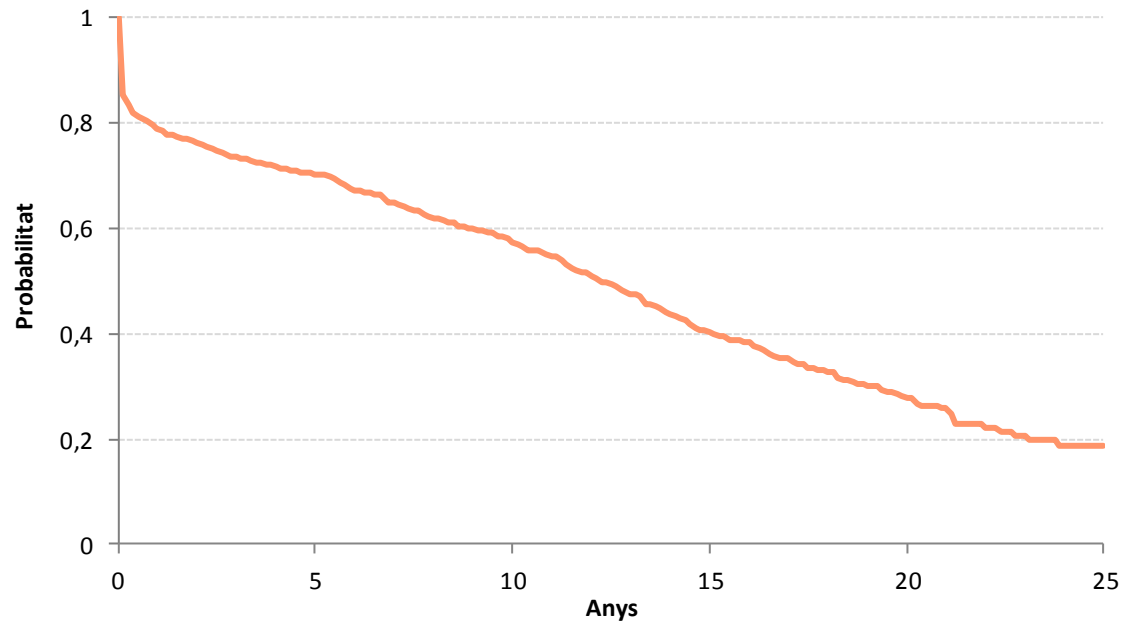
**Viu** 634 (48,8%)

**Pèrdua** 8 (0,6%)



# Supervivència global

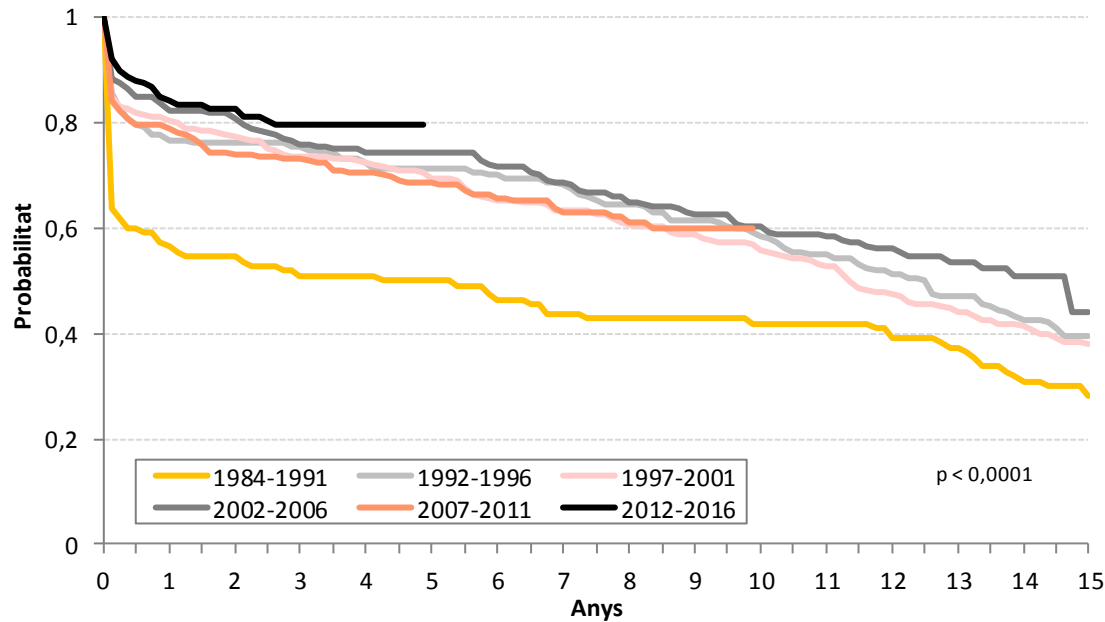
## Supervivència pacient. 1984-2016



	1r mes	1r any	3r any	5è any	10è any	15è any	20è any
Pacient (n = 1.296)	0,87	0,79	0,73	0,70	0,57	0,40	0,28

# Supervivència pacient per període

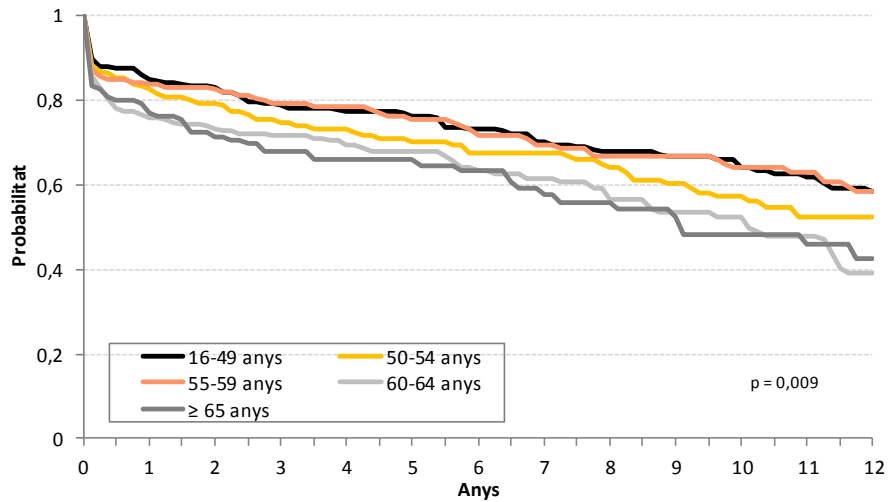
## Supervivència pacient per períodes. 1984-2016



## Supervivència 1997-2016

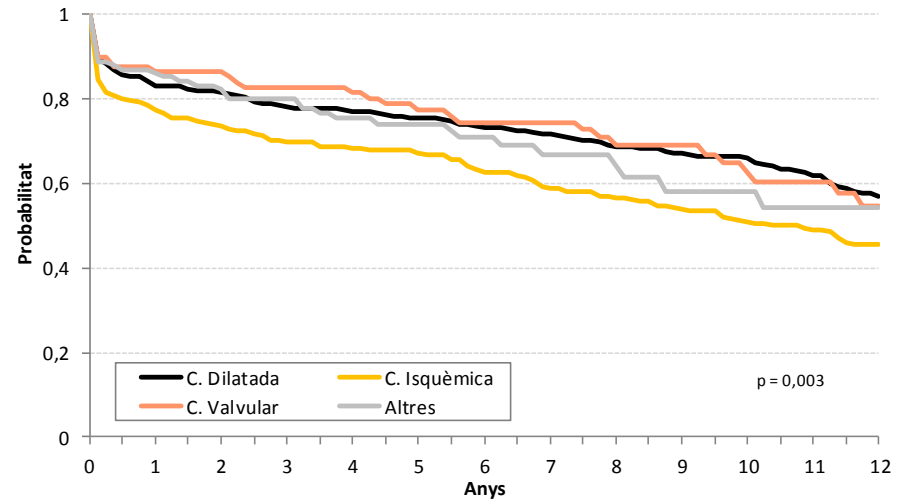
	1r mes	1r any	3r any	5è any	7è any	10è any
Pacient (n = 1.019)	0,89	0,81	0,75	0,72	0,66	0,59

# Supervivència pacient 1997-2016

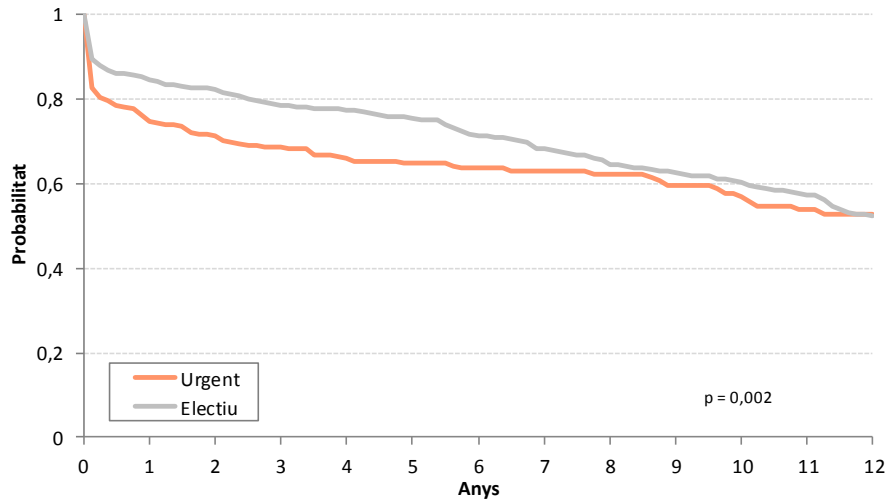


← Grups d'edat receptor

Indicacions →

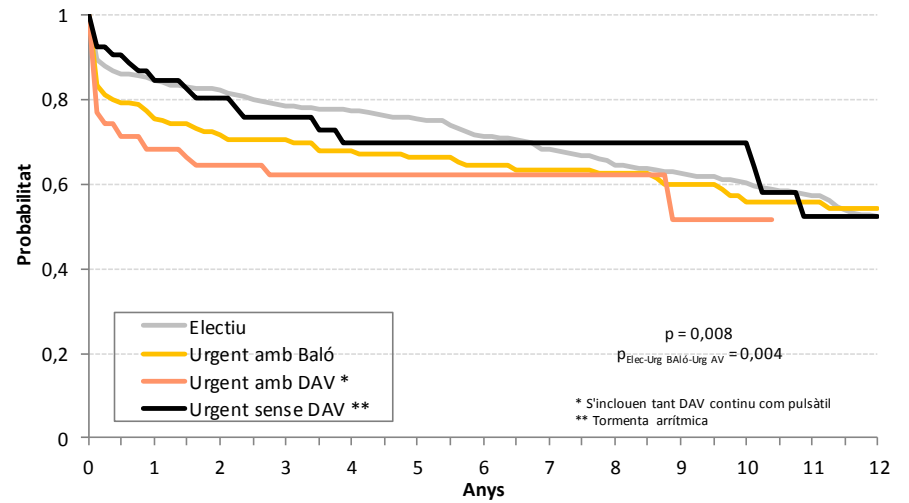


# Supervivència pacient 1997-2016



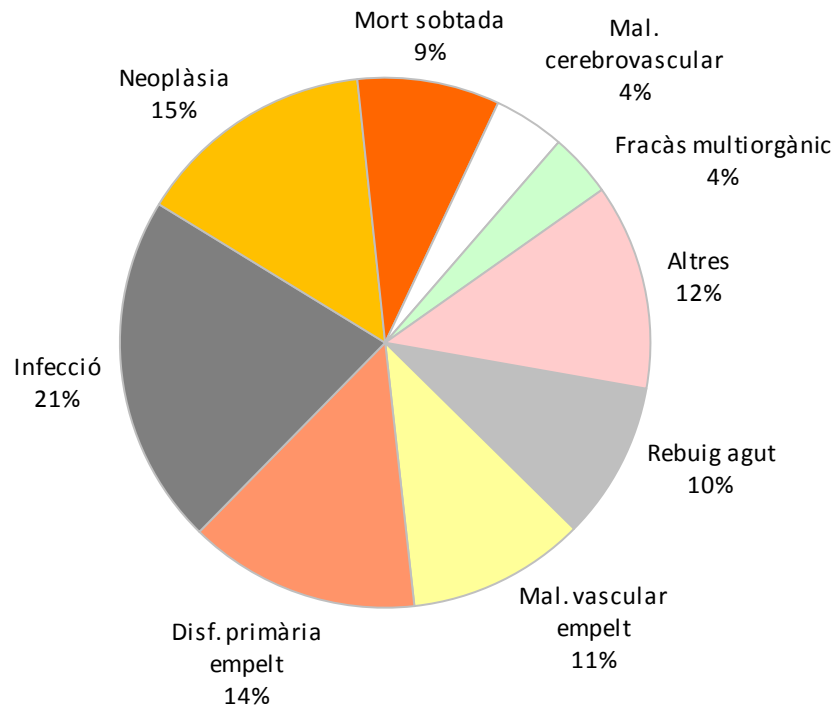
← Urgència

Urgència i Assistència →



# Mortalitat

## Percentatge de defuncions, 1984-2016



Nombre de defuncions = 645

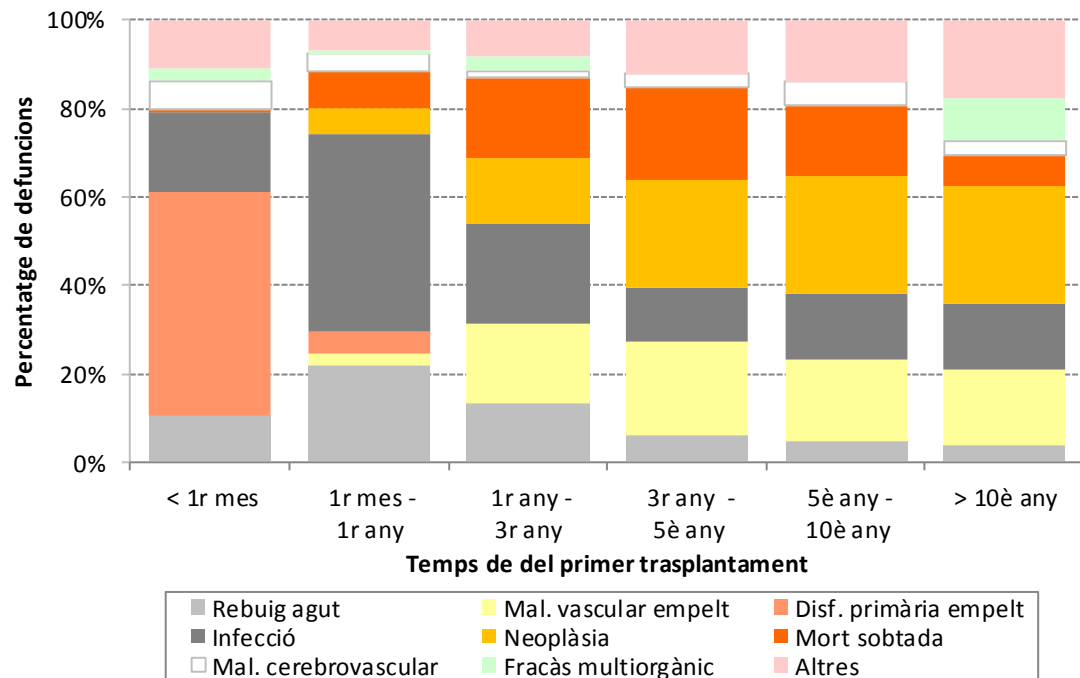
En onze casos falta la causa de mort





# Mortalitat

Percentatge de defuncions tenint en compte el temps transcorregut des del trasplantament (pacients amb un únic trasplantament)

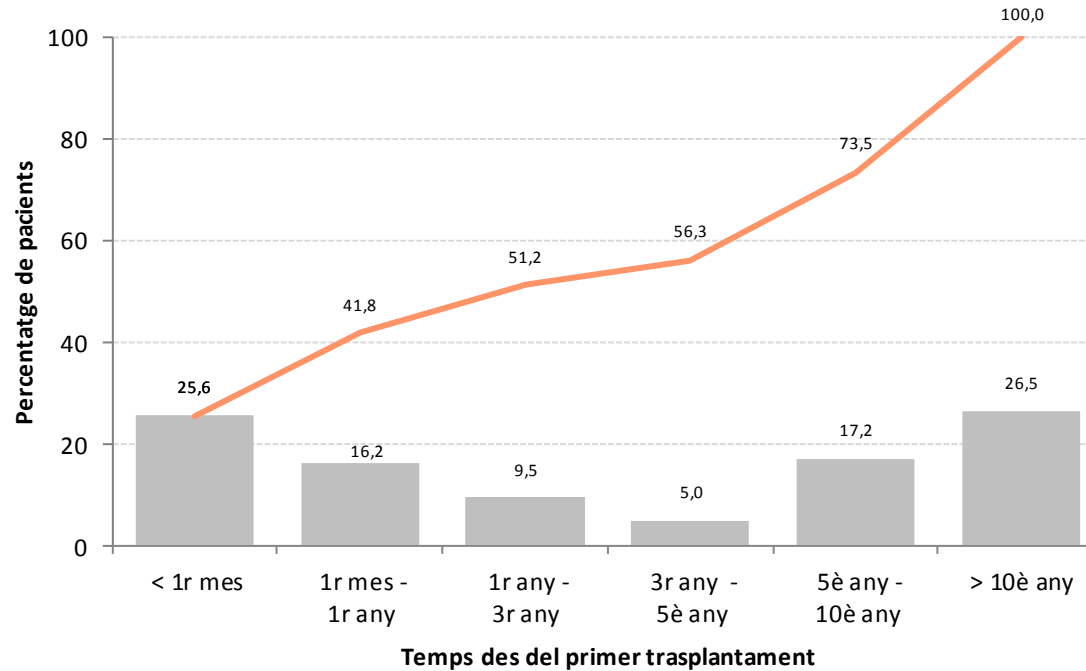


Nombre de defuncions = 631

En deu casos falta la causa de mort

# Mortalitat

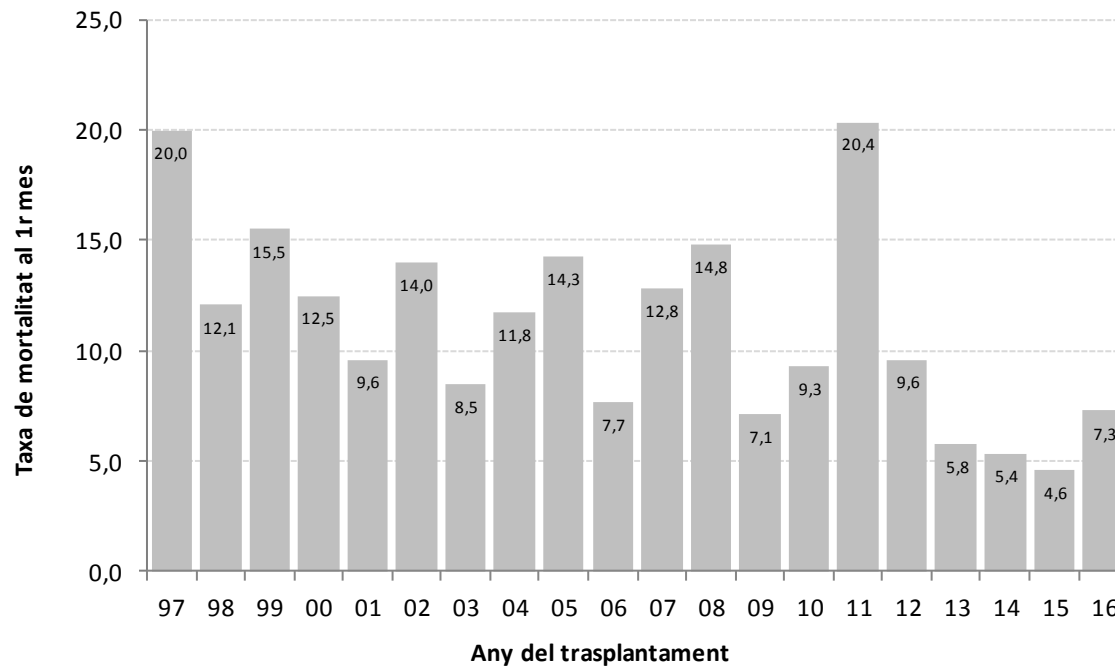
## Temps transcorregut des del trasplantament fins a la mort



Nombre de defuncions = 656

# Mortalitat

## Taxa de mortalitat al mes



Taxa de mortalitat al 1r mes, 1997-2016 = 11,2%

1984-2016: 13,3%

1984-1991: 34,5%

1992-1996: 11,8%

1997-2001: 13,7%

2002-2006: 11,5%

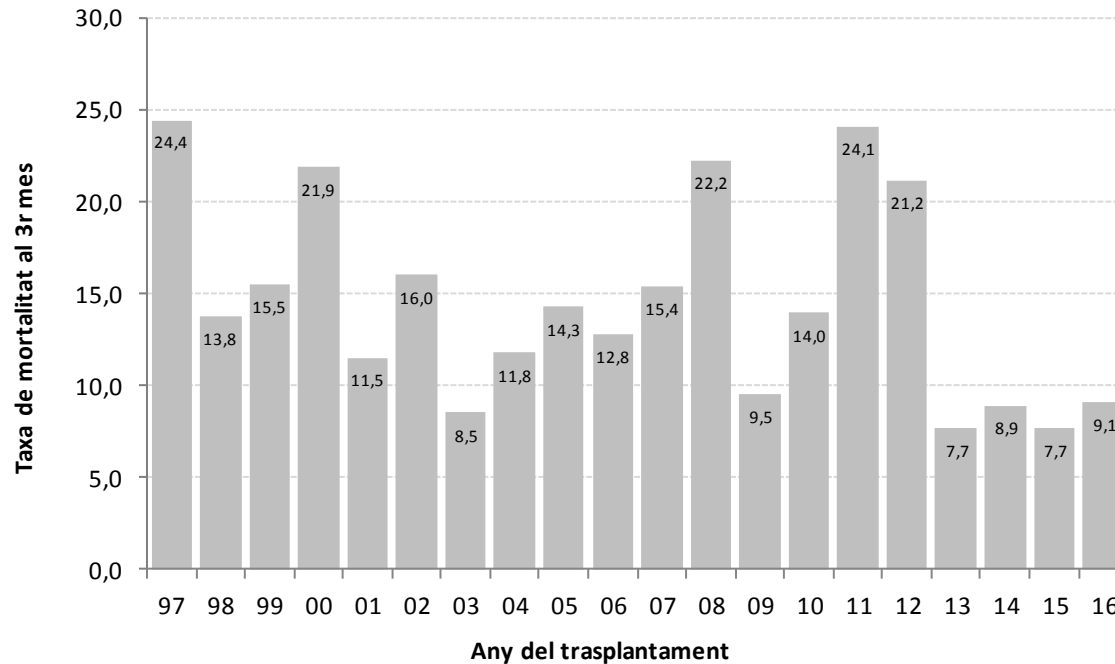
2007-2011: 13,4%

2012-2016: 6,4%



# Mortalitat

## Taxa de mortalitat al tercer mes



Taxa de mortalitat al 3r mes, 1997-2016 = 14,6%

1984-2016: 17,0%

1984-1991: 38,2%

1992-1996: 17,2%

1997-2001: 17,3%

2002-2006: 12,8%

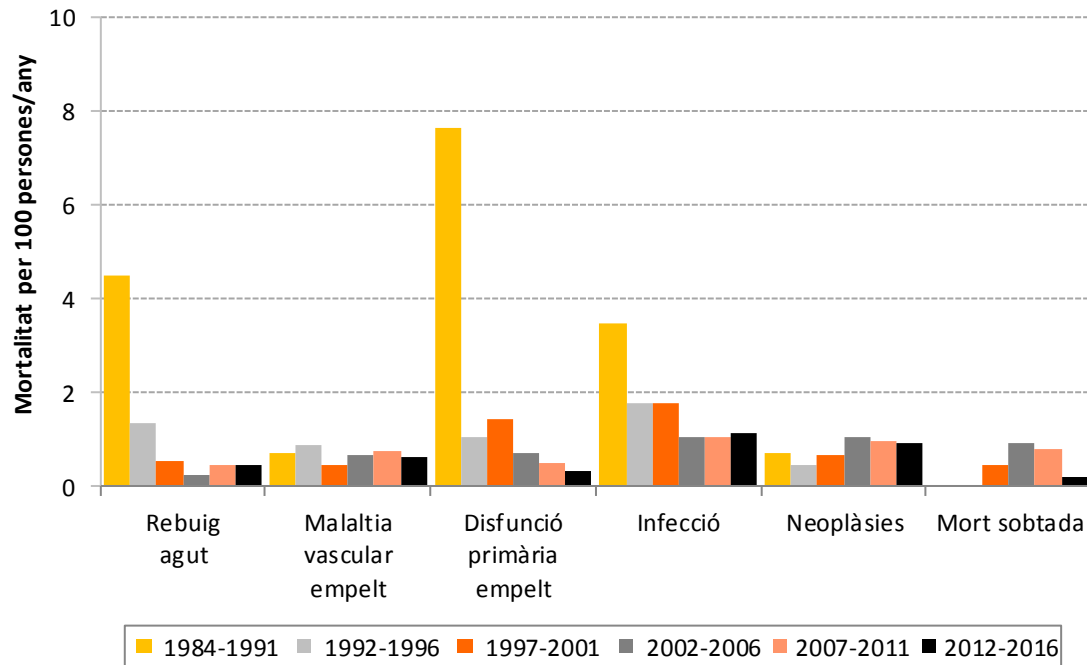
2007-2011: 17,7%

2012-2016: 10,7%



# Mortalitat

Causes de mort per període, any de la mort, en percentatge (en 100 persones/any)



Nombre de defuncions = 656

En onze casos falta la causa de la mort

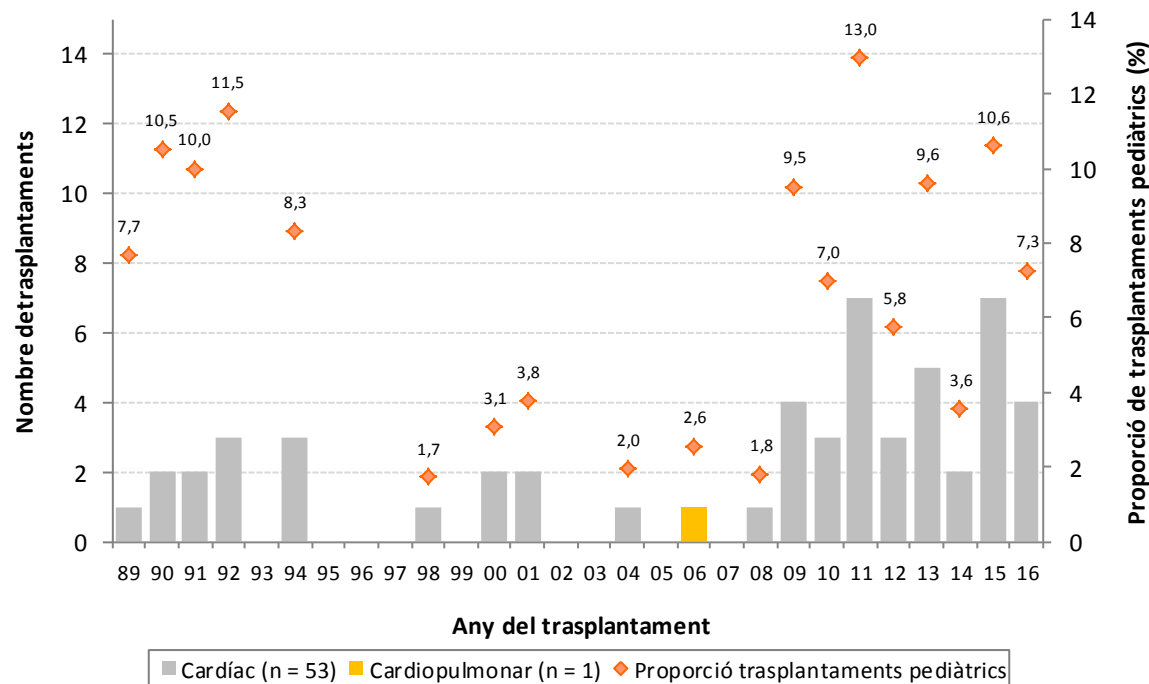


# Trasplantament cardíac en nens (< 16 anys)

54 trasplantaments  
(1 cardiopulmonar)



54 pacients



Nombre de trasplantaments = 54

# Trasplantament cardíac en nens (< 16 anys)

## Característiques del receptor

- Sexe: 60% homes i 40% dones

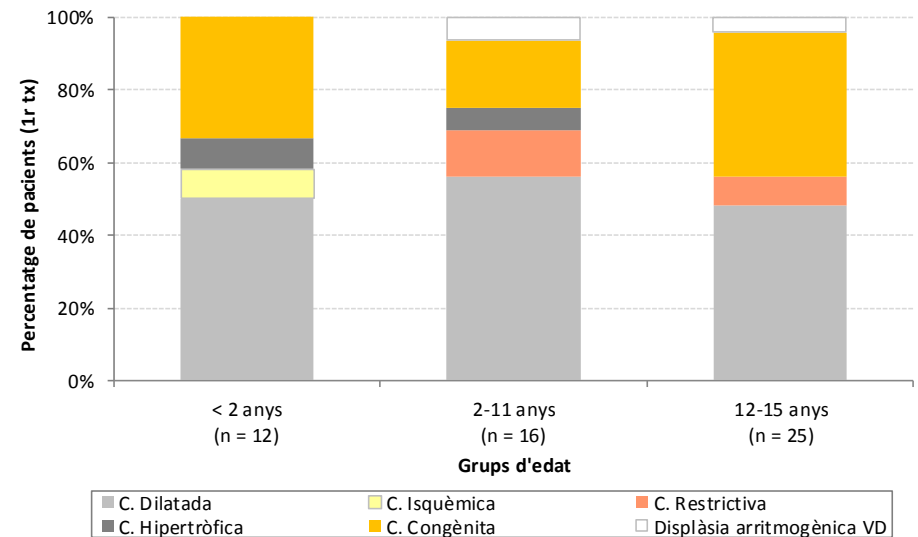
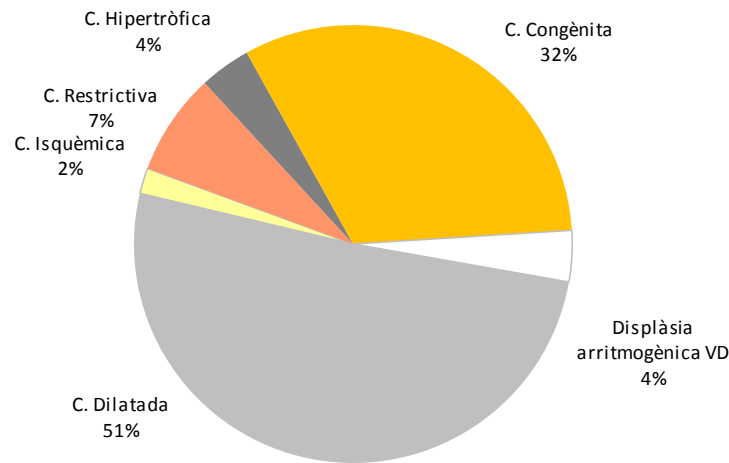
- Edat: mitjana 9 anys

< 2 a: 22,6% (12)

2-11 a: 30,2% (16)

12-15 a: 47,2% (25)

- Indicacions:



Nombre de pacients (primers trasplantaments) = 53

# Llista d'espera, any 2016

---

33 pacients en llista d'espera a 31 de desembre de 2016

- 35 pacients a 1/1/2016
- 71 inclusions al 2016 (incloses les activacions de baixa temporal)

55 trasplantaments

- Percentatge de trasplantaments sobre la llista: **51,9%**

Morts en llista: 4

- Percentatge de morts en llista d'espera: **3,8%**

Exclusions per empitjoraments definitius: 2

- Percentatge d'empitjoraments def. en llista d'espera: **1,9%**

Dies d'espera (mitjana/mediana)

- Global: 199 dies/ 120 dies
- Trasplantaments electius: 260 dies / 216 dies

*Font: Registre de donació i trasplantament (DTX) - Organització Catalana de Trasplantaments*