

Procés d'elaboració de les recomanacions Essencial per evitar pràctiques clíniques de poc valor

Gener 2019

L'elaboració de recomanacions per evitar pràctiques clíniques de poc valor (PCPV) basades en l'evidència, és un procés col·laboratiu entre professionals de salut i l'equip del projecte Essencial. Totes les recomanacions que es publiquen a la web del projecte s'acompanyen d'informació que justifica per què una pràctica clínica és de poc valor en el context sanitari català, l'evidència científica disponible sobre la PCPV i el seu impacte en salut i en l'ús de recursos sanitaris. Aquesta elaboració inclou 3 etapes:

1. Identificació i selecció de les PCPV.
2. Valoració de la viabilitat d'elaborar una recomanació basada en l'evidència sobre la PCPV a evitar.
3. Elaboració de la recomanació de la PCPV a evitar.

Què és una pràctica clínica de poc valor?

En el marc del Projecte Essencial són aquelles pràctiques clíniques que presenten alguna de les següents característiques [1]:

- No hi ha evidència suficient (eficàcia / efectivitat / validesa diagnòstica no demostrada).
- No és efectiva (existeix evidència que la intervenció no aporta valor).
- Els riscos són superiors als beneficis.
- Hi ha altres alternatives d'efectivitat similar i amb menor cost.

Quines són les etapes del procés i qui hi participa?

Mitjançant diverses formes de col·laboració i participació (jornades o tallers per a professionals de salut, proposta de les societats científiques o mitjançant [suggeriments rebuts](#) directament a la pàgina web del Projecte ESSENCIAL) es recopilen les propostes de les PCPV, després se seleccionen i prioritzen quines passaran a la següent etapa de revisió crítica basada en l'evidència, i si el sentit de l'evidència concorda amb la PCPV, es passa a l'elaboració de la recomanació de la PCPV.

A continuació, es descriuen les 3 etapes del procés per a l'elaboració de les recomanacions de la PCPV:

1. Etapa d'identificació i selecció de les PCPV

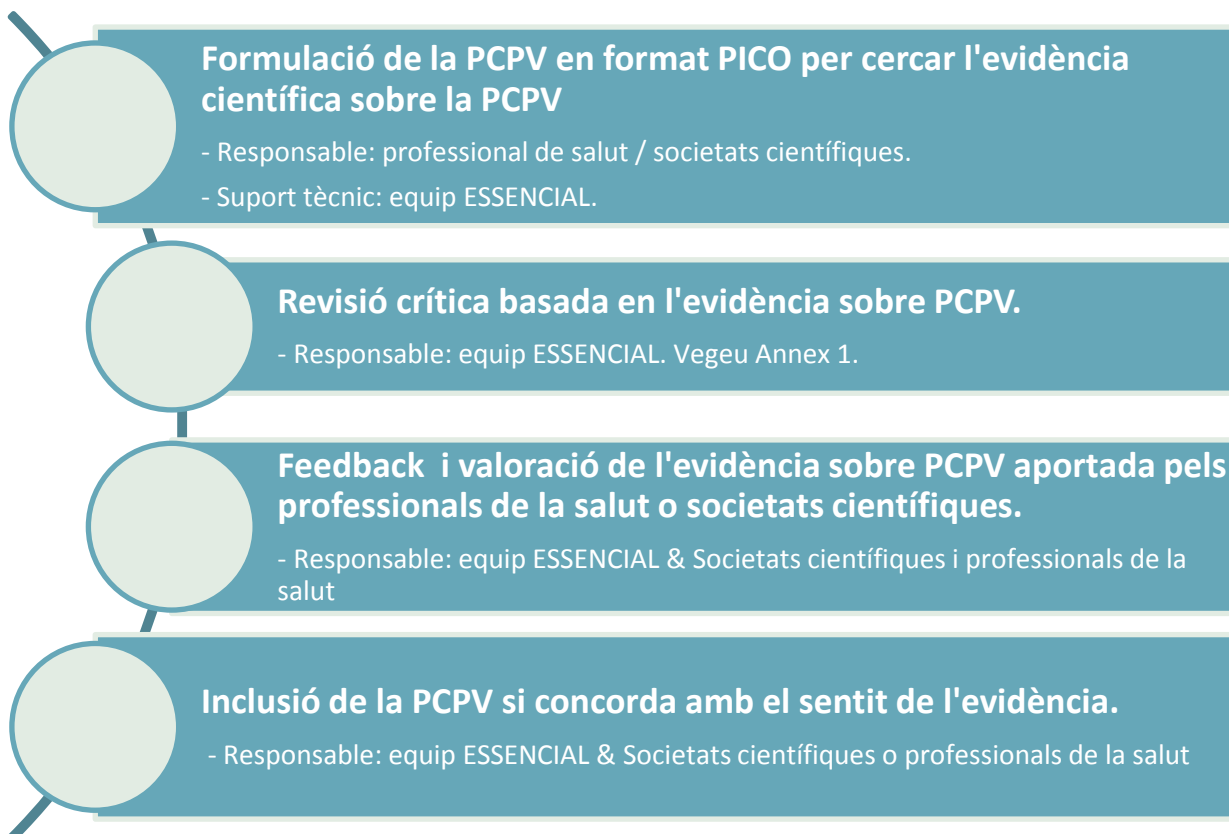
Com es prioritza la selecció de les PCPV al Projecte Essencial?

En general, els criteris de prioritziació són la càrrega de la malaltia, freqüència d'ús i impacte en la població de la PCPV, evidència científica, acceptabilitat i factibilitat de l'elaboració de la recomanació [2].



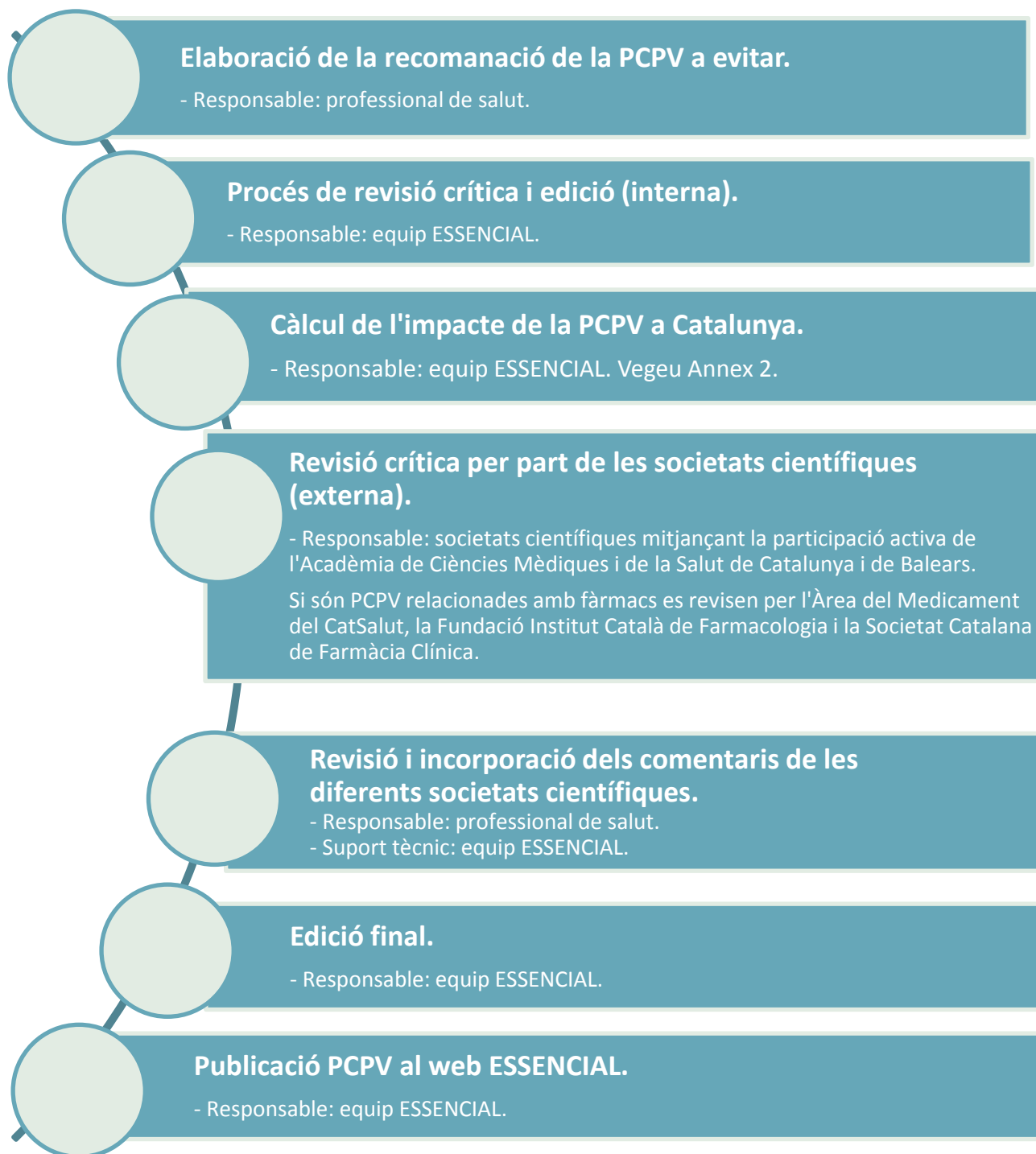
2. Etapa de valoració de la viabilitat d'elaborar una recomanació basada en l'evidència sobre la PCPV a evitar

L'evidència científica aportada pels professionals sanitaris sobre la PCPV, amb la col·laboració de l'equip de l'Essencial permetrà valorar definitivament l'elaboració d'una recomanació per evitar aquesta pràctica en el context sanitari català.



3. Etapa d'elaboració de la recomanació de la PCPV a evitar

A partir de l'acord entre els professionals de salut i l'equip Essencial sobre la idoneïtat d'elaborar una recomanació sobre la PCPV identificada, es procedeix a l'elaboració definitiva de la recomanació i s'incorpora la revisió i el suport de les societats científiques implicades.



Referències

1. Projecte ESSENCIAL. Afegint valor a la pràctica clínica [Web]. Barcelona: Agència de Qualitat i Avaluació Sanitàries de Catalunya (AQUAS). Departament de Salut. Generalitat de Catalunya; Agost 2018. <http://essentialsalut.gencat.cat>
2. Caro Mendivelso J, Almazán C, Parada-Martínez I, Dedeu A. Identificación y priorización de prácticas clínicas de poco valor: los profesionales de atención primaria deciden. Aten Primaria. 2018;50(6):377-8.

Annexos

Annex 1. Revisió crítica basada en evidència de la pràctica clínica de poc valor (PCPV)

- Revisió ràpida de la literatura.
- PCPV a investigar: Pregunta en format PICO (pacients, intervenció, comparació i resultats).
- Tipus de documents i estudis a cercar: Avaluacions de tecnologia sanitària, Guies de pràctica clínica (GPC) basades en l'evidència, revisions sistemàtiques i / o metaanàlisi basades en l'evidència.
- Fonts: Es realitza una recerca limitada de la literatura utilitzant fonts claus:
 - Agències internacionals d'avaluació de tecnologia (Health Technology Assessment Agencies): UK, Scotland, USA, Canadà, Austràlia & New Zealand.
 - Bases de dades: Pubmed, The Cochrane Library, NIHR Centre for Reviews and Dissemination (CRD) databases, ACCESSSS database (McMaster Plus).
 - Organismes del Sistema Nacional de Salut: Guiasalud, GPC de l'Institut Català de la Salut i del Departament de Salut. Societats científiques de professionals sanitaris d'Espanya i Catalunya.
- Restriccions d'idioma: castellà, català i anglès.

Annex 2. Càlcul de l'impacte de la pràctica clínica de poc valor a Catalunya

- Bases de dades:
 - Estació clínica d'atenció primària (ECAP).
 - Sistema integrat d'informació de salut (SIIS).