

PIDIRAC

Pla d'informació de les infeccions
respiratòries agudes a Catalunya*.

Temporada gripal 2009-2010

Full informatiu núm.33 (26.05.10)

**Subdirecció General de Vigilància i Resposta a
Emergències en Salut Pública**

*<http://www.gencat.cat/salut/depsalut/html/ca/dir3157/plapidirac.pdf>

Atesa la especial situació generada per la circulació del nou virus de la grip A (H1N1)v, el sistema PIDIRAC perllongarà la seva activitat durant el període interestacional fins a la setmana 40 del 2010, en la qual es reiniciarà la vigilància de grip estacional. Durant aquest període, el sistema PIDIRAC es mantindrà en un estat d'alerta procedint a la seva activació íntegra si la situació epidemiològica ho requereix, i es difondrà informació actualitzada de la situació gripal cada 2 setmanes, tant de l'activitat de la xarxa sentinella com de possibles casos greus hospitalaris produïts pel virus de la grip A(H1N1)v, en una versió reduïda del full informatiu habitual.

L'evolució presentada pels indicadors utilitzats en el sistema de vigilància és la següent:

Durant la setmana 20 (16/05/10-22/05/10) s'observa que tant el nombre de visites domiciliàries com les visites per síndrome gripal ateses als centres es mantenen en un nivell equiparable al de la mateixa setmana de la temporada anterior (figs 1 i 2).

Figura 1. Visites domiciliàries totals. Setmanes 21 (2009)- 20 (2010)

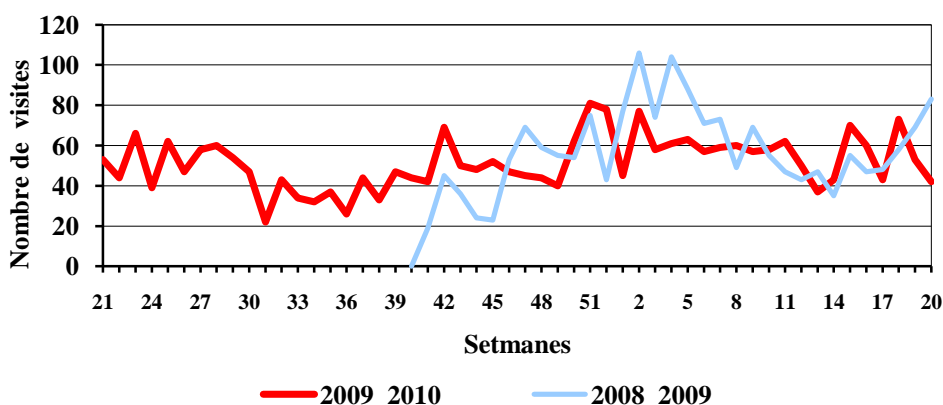
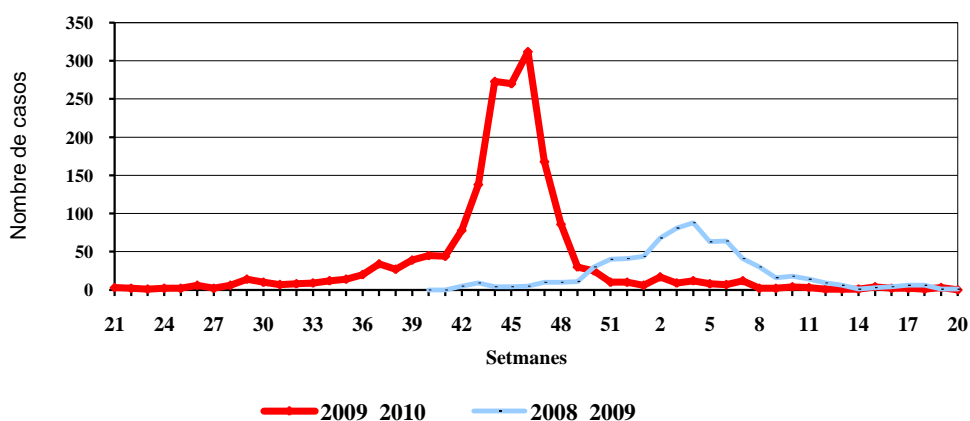


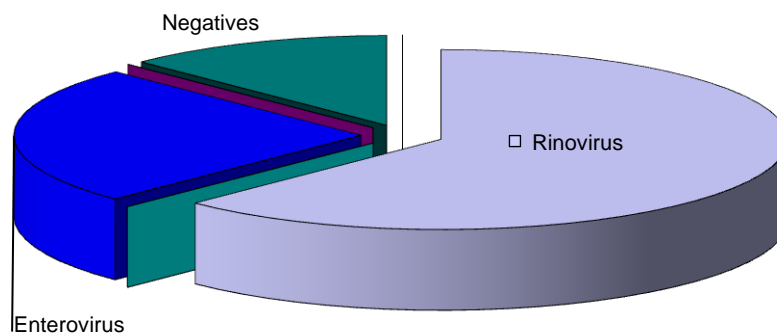
Figura 2. Visites per síndromes gripals. Setmanes 21 (2009)- 20 (2010)



Del total de mostres estudiades, 1668 corresponen a les setmanes 21(2009)- 20 (2010) essent el 59,5 % mostres pediàtriques; Del total d'aquestes mostres, 1003 (60,1 %) han estat positives a algun dels virus respiratoris estudiats presentant coinfecció un 18.1% (181/1003) de les mostres positives, majoritàriament en <14 anys (142 vs 39). Un 47,9% (481/1003) han resultat positives a virus gripal: 457 (95%)a virus A(H1N1)n , 11 (2,6%)a virus de la grip C, 10 (2,2%) virus A subtipus H3 i 3 (0,2%) virus de la grip B. Un 29,7% han estat positives a altres virus respiratoris (107 ADV, 83 virus respiratori sincicial, 215 rinovirus, 39 parainfluenza 1, 50 enterovirus, 34 parainfluenza 2, 22 parainfluenza 3 i 37 parainfluenza 4 i 57 coronavirus. Els aïllaments del virus A(H1N1)n presenten una promig d'edat 17 anys i una mediana de 11 anys (rang 2 mesos-64anys; DS \pm 15).

Durant la setmana 20 s'han analitzat 9 mostres procedents dels metges sentinella de les quals 57 % pertanyen a població pediàtrica. Durant la darrera setmana s'han aïllat 5 rinovirus i 2 enterovirus . No s'ha aïllat cap virus de la grip . Figura 3

Figura 3. Distribució de les mostres positives . Setmana 20 (2010)



n=9

La distribució setmanal de virus de la grip , adenovirus i virus respiratori sincicial es mostren a la figura 4 , i la de la totalitat de virus respiratoris aïllats es presenta en la figura 5 A i B.

Figura 4. Mostres positives a virus de la grip. Setmanes 21 (2009) -20 (2010)

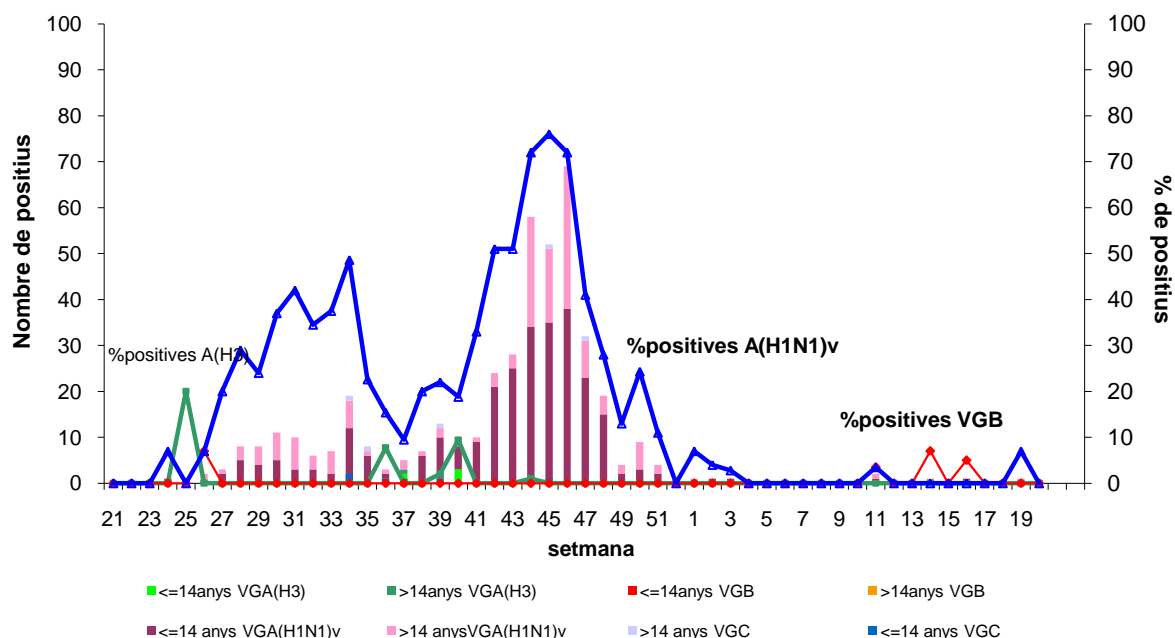
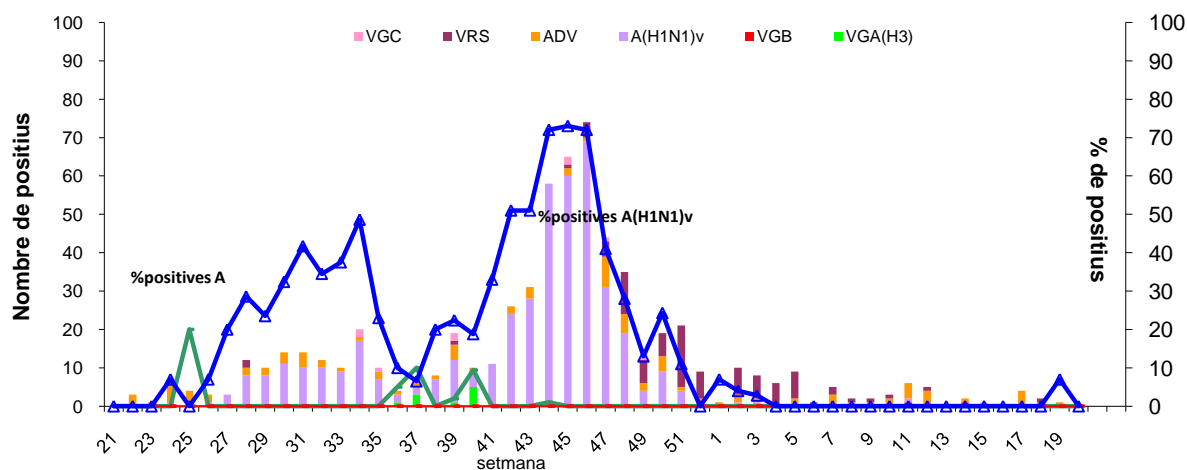


Figura 5 A. Mostres positives a virus respiratoris. Setmanes 21(2009)-20 (2010)



Aïllaments acumulats. Setmanes 21 (2009) -20 (2010)

VG total = 481

VGA(H1N1)v = 457 (296 nens i 151 adults)

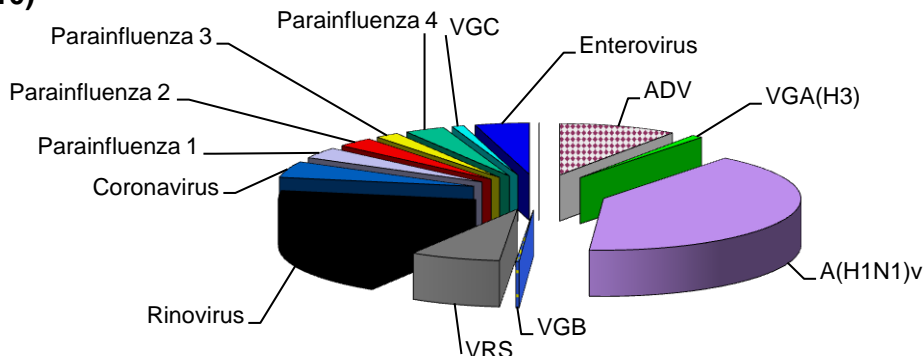
(4 nens i 6 adults vacunats vacuna estacional temp 2009-2010 i 2 adults vacunats amb vacuna pandèmica)

VGA H3 = 10 (2 nens i 8 adults)

VGB=3

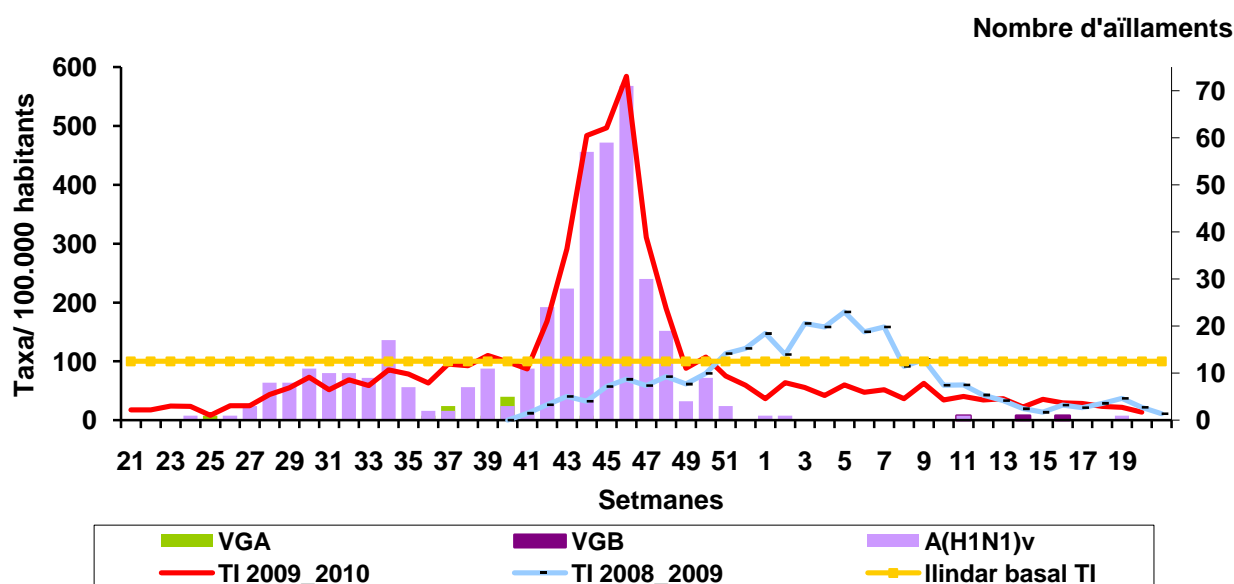
VGC=11 (5 nens i 6 adults)

Figura 5B. Distribució de la totalitat de mostres positives. Setmanes 21(2009)-20 (2010)



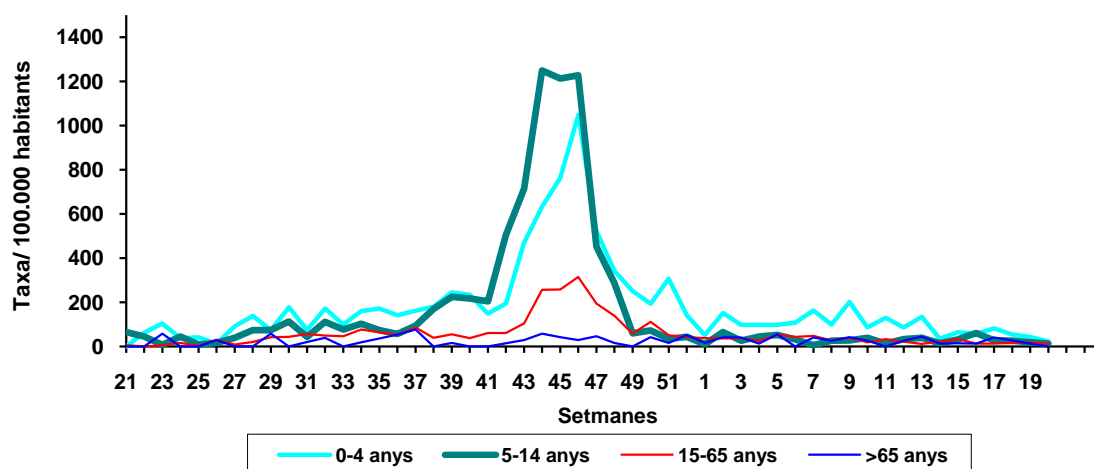
Els indicadors de morbiditat corresponents mostren que l'activitat gripal a Catalunya presenta una intensitat baixa (figures 1 i 2). Durant la setmana 20 no s'ha aïllat cap virus de la grip en les 9 mostres trameses per la xarxa de metges sentinella. La taxa d'incidència de síndromes gripals registrades per la xarxa sentinella de per 13,6 100.000 habitants, indica que l'activitat gripal a Catalunya es manté estable amb intensitat baixa i per sota del llindar epidèmic .

Figura 6a. Taxa d'incidència de síndrome gripal i nombre d'aïllaments de virus de la grip A i B. Dades procedents de la xarxa sentinella. Setmanes 21(2009)-20 (2010)*



*Nota :La taxa d'incidència de setmanes prèvies s'actualitza amb les dades rebudes la setmana en curs.

Figura 6b. Taxa d'incidència de síndrome gripal per grups d'edat. Dades procedents de la xarxa sentinella. Setmanes 21(2009)-20 (2010)*



*Nota :La taxa d'incidència de setmanes prèvies s'actualitza amb les dades rebudes la setmana en curs.

La taxa d'incidència es manté en uns nivells mínims per a tots els grups d'edat , essent més elevada en el grup de 0-4 anys (figura 6b).

Durant la darrera setmana, el nombre de defuncions tant a Barcelona ciutat com a la seva província es troben per sota dels valors esperats per a aquesta setmana (figures 7 i 8).

Figura 7. Defuncions a Barcelona ciutat. Setmanes 21 (2009)- 20(2010)

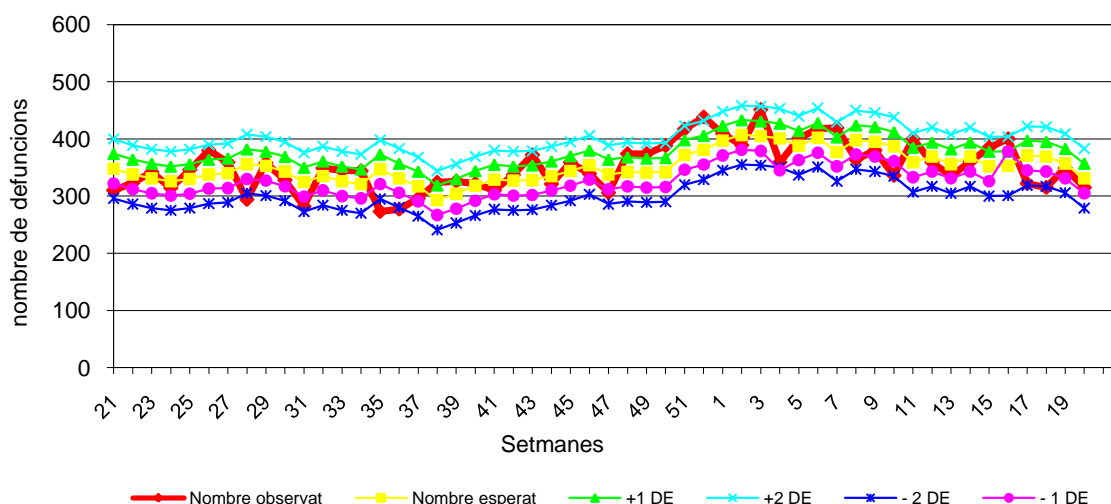
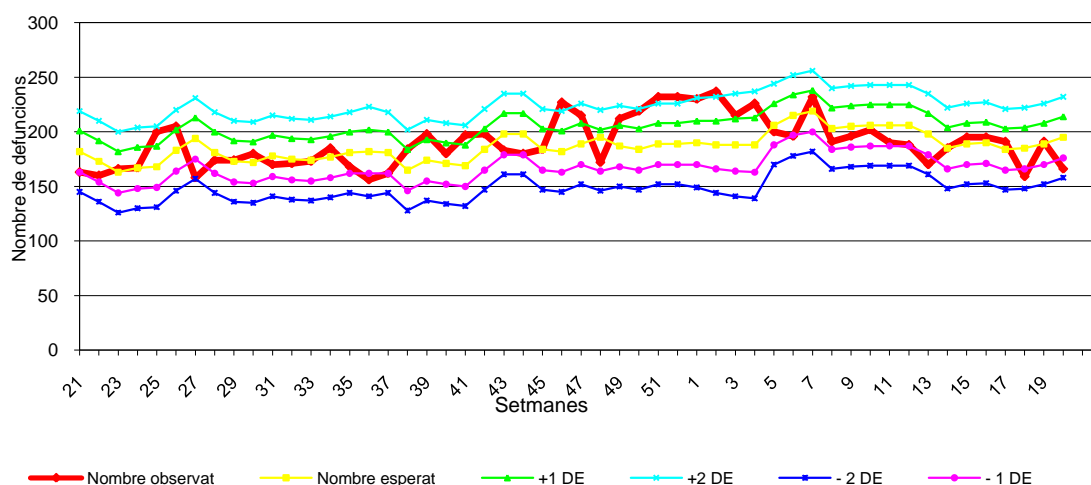


Figura 8. Defuncions a Barcelona província. Setmanes 21 (2009)-20 (2010)



VIGILÀNCIA DE CASOS GREUS PER NOU VIRUS DE LA GRIP A (H1N1)v

La majoria de casos per nou virus de la grip A (H1N1)v han presentat un quadre gripal lleu, amb una recuperació en pocs dies, tot i que s'han produït un total de 772 casos greus dels quals 292 han requerit UCI. A hores d'ara, 716 casos ja han estat donats d'alta hospitalària i s'han produït un total de 54 defuncions. Durant aquesta setmana es troben ingressats: 1 cas a l' UCI i 1 a planta.

Taula 1. Nombre de pacients greus hospitalitzats notificats segons població. N=772

Grup d'edat (Anys)	Població	Pacients greus	Taxa per 100.000 habitants
0-4	418.271	84	20,1
5-14	715.308	80	11,2
15-44	3.345.794	301	9,0
45-64	1.839.021	229	12,5
>64	1.233.465	78	6,3
TOTAL	7.551.859	772	10,2

Figura 9. Nombre de pacients greus hospitalitzats notificats segons data d'ingrés hospitalari. N=772

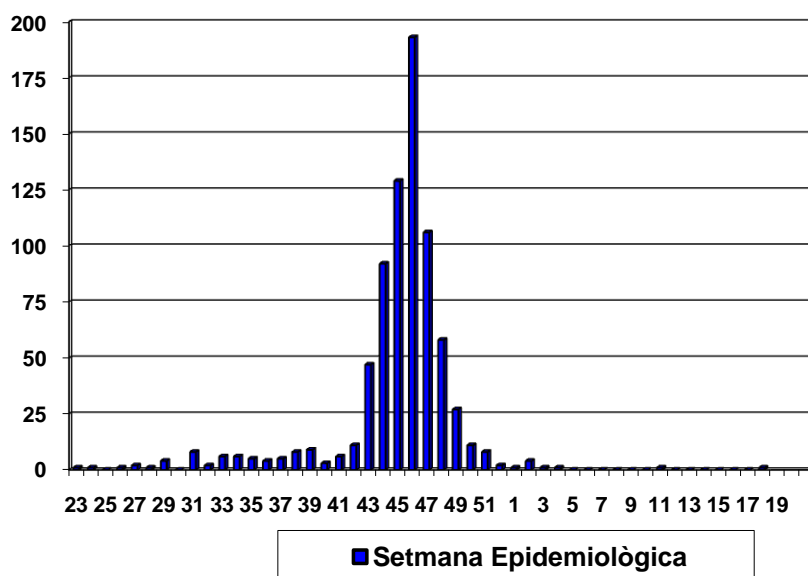
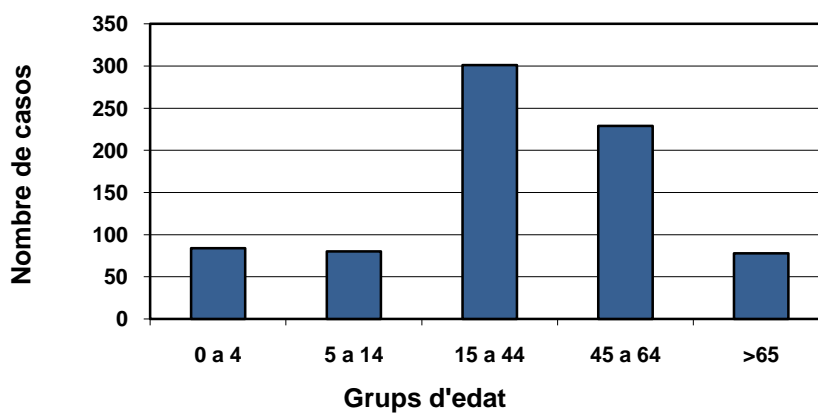


Figura 10. Distribució dels pacients greus hospitalitzats segons edat. N=772



Mitjana d'edat = 37,5 anys (ran: 0 a 89)

Homes = 434 Dones = 338

Taula 2. Presència de factors de risc en els pacients greus hospitalitzats

	Total N = 772 Casos (%)
Fumador actual	141 (20,5) N = 689
Cardiopatíes	80 (10,5) N = 760
Obesitat (IMC≥40)	59 (8,3) N = 712
Immunodeficiència	66 (8,6) N = 764
Malaltia hepàtica crònica	36 (5,0) N = 714
Asma	87 (12,0) N = 723
MPOC	87 (11,4) N = 761
Diabetis	67 (8,8) N = 761
Càncer	58 (7,6) N = 767
Disfunció cognitiva	55 (7,8) N = 704
Embaràs	19 (13) N = 146*

* Dones en edat fèrtil

Enllaços d'interès

Informació sobre grip a Espanya i Europa a: <http://vgripe.isciii.es/gripe/inicio.do>

http://ecdc.europa.eu/en/activities/surveillance/EISN/Pages/EISN_Bulletin.aspx

Informació sobre grip aviària a:

<http://www.gencat.cat/salut/depsalut/html/ca/dir2090/718grip.pdf>

Informació sobre grip A (H1N1) a:

<http://www.gencat.cat/salut/depsalut/html/ca/dir438/doc30553.html>

<http://www.msps.es/>

<http://www.msps.es/profesionales/saludPublica/gripeA/>

<http://www.who.int/csr/don/en/>