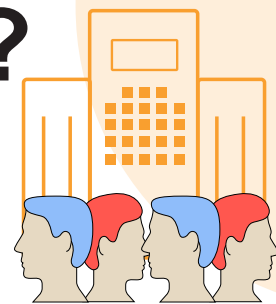


¿Puedo volver al trabajo?

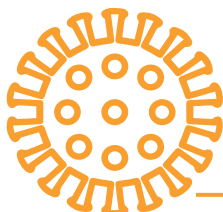
/ Siempre que sea posible se recomienda hacer teletrabajo. Cuando no sea posible **las personas sanas y que no presenten síntomas pueden reincorporarse al puesto de trabajo.**



/ Si tienes **algunos de los síntomas** que pueden estar asociados con el coronavirus.

/ Si has tenido **contacto estrecho con una persona con posible COVID-19.**

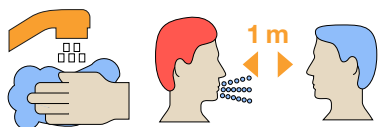
/ Si tienes un **factor de riesgo, estás embarazada o padeces alguna enfermedad crónica.**



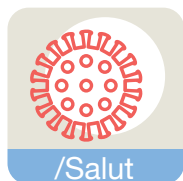
Antes de desplazarte al centro de trabajo debes **contactar con el servicio de salud laboral de tu empresa**, con tu centro de atención primaria, o con el 061 Salut Respon, **donde te darán las instrucciones pertinentes.**



/ Es necesario que **todos los trabajadores sigan las indicaciones y recomendaciones de prevención e higiene que les indique la empresa.**



/ Es necesario que los trabajadores **hagan seguimiento y vigilancia de los posibles síntomas dos veces al día** y que lo reporten a la aplicación **STOP COVID19 CAT.**



/ Si los trabajadores presentan **síntomas deben volver a casa y ponerse en contacto con la empresa y con su médico o médica**, a través de **La Meva Salut** o llamando al **CAP**, para que les den las instrucciones pertinentes.



Recuerda que se deben seguir manteniendo las medidas de confinamiento establecidas

Para más información, consulta canalsalut.gencat.cat/coronavirus

