

Recomanacions per a l'obertura d'establiments, locals i comerços de menys de 400 m²



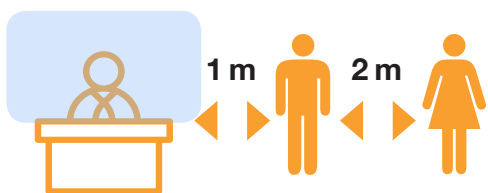
/ Els clients han de ser atesos **de manera individual**: un únic client per professional.



/ S'ha d'establir un sistema de **cita prèvia**.



/ S'ha de **garantir una distància mínima de 2 metres entre professional i client** i d'**1 metre si hi ha elements de protecció com mampares**.



La distància entre clients ha de ser de 2 metres.

/ Si no es pot mantenir la distància interpersonal, **com a les perruqueries o als serveis de fisioteràpia, és obligatori l'ús de mascaretes**.



/ **No poden obrir els locals i establiments que estiguin als centres comercials**.



/ S'estableix un **horari d'atenció preferent** per a les **persones més grans de 65 anys**: de 10 a 12 hores i de 19 a 20 hores.



/ Els **bars, les cafeteries i els restaurants** poden realitzar serveis de lliurament a domicili o **recollida** per part del client a l'establiment. No es pot consumir a l'interior del local.

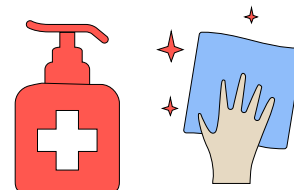


S'ha de fer **comanda prèvia** per telèfon o en línia i **s'ha d'establir l'hora de recollida**.

/ A les botigues de roba o arranjaments **només pot entrar a l'emprovador una persona** i s'ha de **netejar després de cada ús**.



/ Els locals i establiments han de fer **neteja i desinfecció 2 cops al dia**.



/ Les persones **diagnosticades o amb simptomatologia** compatible amb la COVID-19 (tos, febre, dificultat respiratòria) o les **que convisquin amb persones diagnosticades i amb símptomes**, s'han de quedar a casa en aïllament domiciliari.

Per a més informació, consulteu canalsalut.gencat.cat/coronavirus

