

A l'atenció primària, el 2,1% de la població adulta assignada atesa entre 08/2013 i 07/2014 està diagnosticada de fibril·lació auricular (FA).

Fig. 1-2. Població de l'ICS amb FA segons edat i sexe comparada amb altres estudis

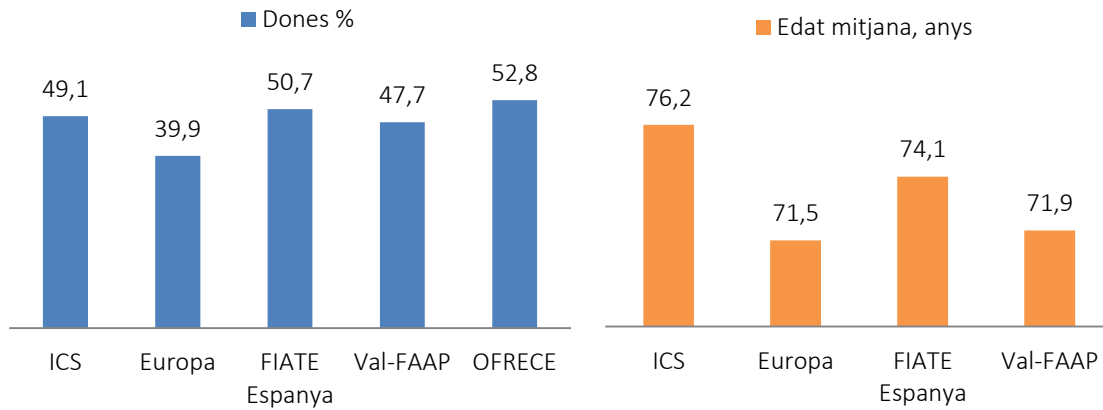
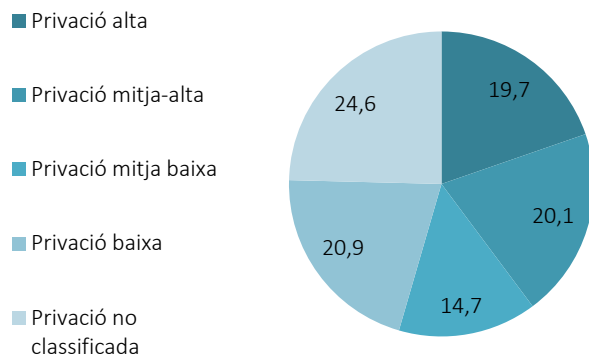


Fig. 3. Distribució de la població de l'ICS amb FA segons privació socioeconòmica en percentatge (índex MEDEA)



Els pacients amb FA tenen unes característiques similars als de la resta d'estudis europeus i espanyols, i el seu maneig és també similar.

Taula 1. Distribució de la població de l'ICS amb FA segons risc trombòtic

Escala CHA ₂ DS ₂ -VASC	%
Alt (CHA ₂ DS ₂ -VASC ≥ 2)	89,8
Moderat (CHA ₂ DS ₂ -VASC= 1)	7,1
Baix (CHA ₂ DS ₂ -VASC=0)	3,1
Mitjana CHA ₂ DS ₂ -VASC	3,5
Mitjana CHA ₂ DS ₂ -VASC	3,5

Fig. 4. Distribució de pacients amb FA segons tipus de tractament del risc trombòtic en percentatge

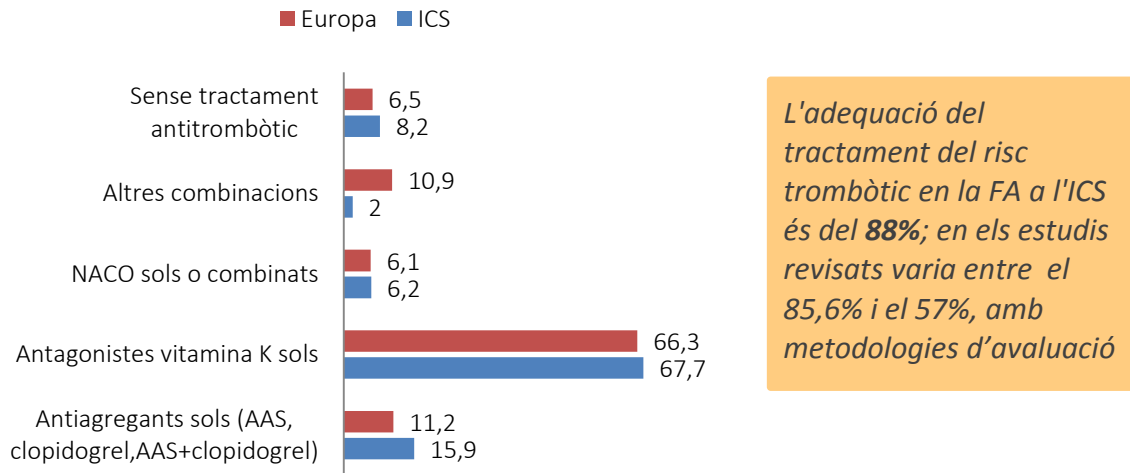
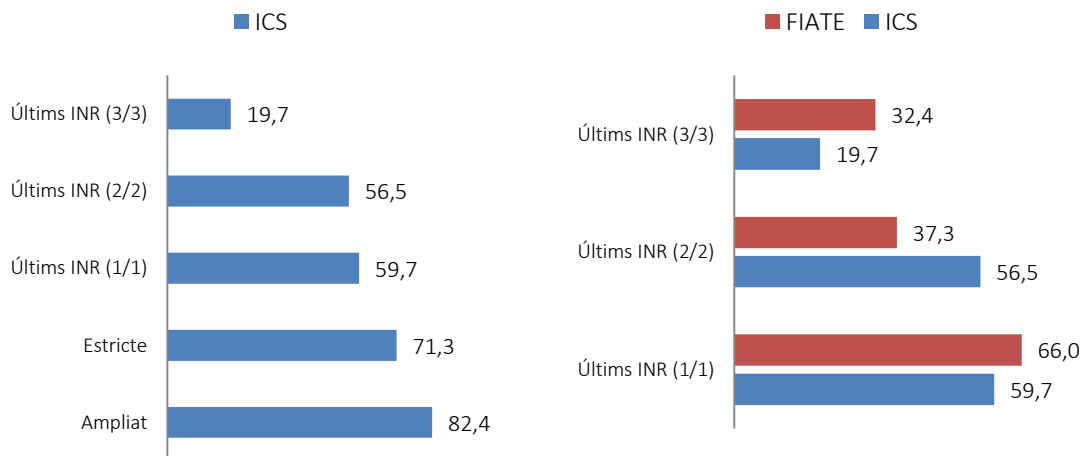


Fig. 5 i 6. Percentatge control INR per diferents mètodes i comparat amb altres entorns



A l'ICS, el **54,8%** de pacients amb FA es controlen l'INR a l'atenció primària, mentre que a l'estudi FIATE és el 72%.

Els pacients de l'ICS amb FA en tractament anticoagulant es troben durant el **82,4%** del temps dins del rang recomanat.

A l'atenció primària de l'ICS, la FA és la 1a causa específica de derivació al servei de cardiologia i representa el 14,3% (n=3.399) del total de derivacions a aquest servei.

Si voleu consultar l'informe complet amb la bibliografia, cliqueu [aquí](#)