

# Mesures per contenir el brot del Segrià, que afecten les poblacions de Lleida, Alcarràs, Aitona, La Granja d'Escarp, Seròs, Soses i Torres de Segre.



- / Es recomana que **la població no surti del domicili** i limiti la sortida al carrer per:
- ▶ Anar al **lloc de treball**, sempre que no es pugui teletreballar.
- ▶ Assistir a **centres sanitaris**.
- ▶ Tenir **cura de persones grans, menors o dependents**.
- ▶ **Accedir a establiments comercials d'alimentació** (altres establiments, amb cita prèvia). Tots han de **limitar l'aforament a l'equivalent a 2,5 m<sup>2</sup> per persona**.
- ▶ Desplaçar-se a **entitats financeres i d'assegurances** o per **requeriments en òrgans públics, judicials o notariais**.
- ▶ Fer **tràmits administratius inajornables o renovacions de permisos i documentació oficial**.
- ▶ Fer **trobades i activitats del lleure i esportives** amb persones del **grup de convivència habitual**.
- ▶ Fer **mudances**.
- ▶ Atendre els **horts familiars** d'autoconsum.
- ▶ Per **exàmens o proves oficials** inajornables.
- ▶ Per causa de **força major o situació de necessitat**.



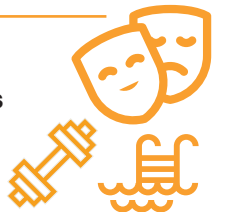
- / Els contactes **s'han de limitar**, sempre que sigui possible, al **grup de convivència habitual i estable**.
- / **Es prohibeixen les trobades** i/o reunions de **més de 10 persones**, en qualsevol àmbit (exceptuant transport públic i feina).
- / En les reunions que concentrin fins a 10 persones en espais públics **no es permet** el consum d'aliments ni de begudes.
- / **No poden** participar en trobades i/o reunions **persones amb símptomes de COVID-19** ni que estiguin en **aïllament o quarantena**.
- / S'han de mantenir i extreure les **mesures de protecció ja establertes**.
- / **No es pot fumar** ni al carrer ni en espais a l'aire lliure si no és possible respectar una **distància entre persones d'almenys 2 metres**.



- / A les **activitats d'hostaleria i restauració**, es limita l'aforament:
- ▶ A l'**interior al 50%** de l'autoritzat i **consumint a taula** (separades entre elles 1,5 metres).
- ▶ A les **terrasses al 50%** garantint una distància de **2 metres entre taules o grups de taules**.
- ▶ **Cartells indicatius** de l'aforament autoritzat.
- ▶ Preferentment **servei a domicili o comandes per emportar**.
- ▶ **Horari de tancament 01:00 h.** No poden **accedir-hi clients des de les 00:00 h.**
- ▶ Als **espais comuns dels hotels** es limita l'aforament al **50%**.



- / Als **equipaments culturals i als espectacles públics, esdeveniments o activitats esportives i lúdiques (com ara piscines descobertes)**, l'aforament es limita al **50%**.
- / Les **biblioteques, els museus i monuments romanen oberts**, subjectes a mesures.
- / **Es mantenen les activitats de casals i colònies d'estiu**, seguint els protocols.
- / Als **actes religiosos** l'aforament es limita al **30%**.



Per a més informació, consulta [canalsalut.gencat.cat/coronavirus](https://canalsalut.gencat.cat/coronavirus)

