

# LES PROVES D'IMATGE I LA CEFALEA (MAL DE CAP)

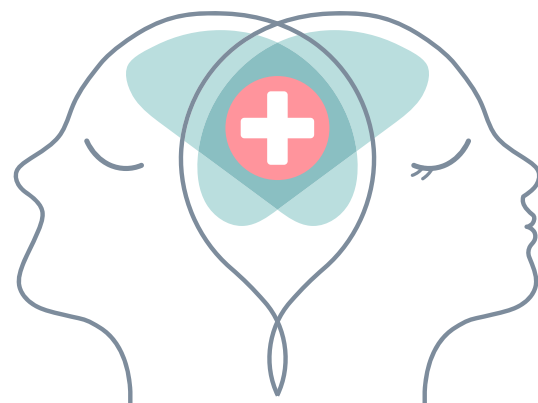


**No calen proves d'imatge tipus ressonància magnètica o TAC per a l'estudi de la cefalea**

## Què és la cefalea primària?

La cefalea (mal de cap) és un dels símptomes més comuns que atenen els professionals sanitaris.

Els professionals de la salut han de valorar com és el dolor i identificar les seves característiques (descripció, símptomes associats, factors que han provocat el dolor i tractaments realitzats). En persones amb cefalees primàries, s'ha de parar atenció a qualsevol signe i símptoma d'alarma com per exemple cefalees que empitjoren, amb intensitat creixent, canvi de símptomes habituals entre d'altres.



## Per què no cal fer proves d'imatge en el procés per valorar la cefalea?

En el cas de la cefalea primària, és a dir de tipus tensional i migranya, les proves d'imatge no ajuden a decidir el tractament del pacient ni tampoc quines proves diagnòstiques s'han de fer, excepte quan hi ha signes i símptomes d'alarma.

Les proves d'imatge com per exemple el TAC i la ressonància magnètica estan indicades per altres tipus de cefalees secundàries i davant de qualsevol símptoma d'alarma.

S'han d'evitar les proves d'imatge si no donen lloc a canvis en el tractament del pacient i en el cas de la radiografia i el TAC valorar el risc de radiació.

## Informació complementària

- Essencial identifica pràctiques clíniques de poc valor i promou recomanacions per tal d'evitar-ne la realització.
- Aquesta recomanació s'ha elaborat amb el suport de la Societat Catalana de Neurologia, Radiòlegs de Catalunya i el Consell Consultiu de Pacients de Catalunya.
- Per més informació visiteu el web Essencial <http://essencialsalut.gencat.cat> o adreceu-vos al telèfon 061 CatSalut Respon.

Aquesta fitxa és una recomanació adreçada als ciutadans per a l'ajuda a la presa de decisions en l'atenció sanitària. No és de compliment obligat ni substitueix el judici clínic del personal sanitari.