

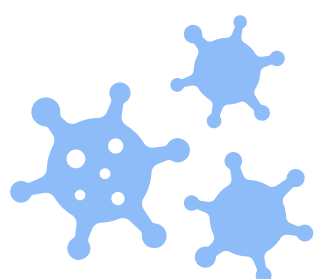
Abordatge social de la covid

Percepcions de les persones joves sobre la pandèmia.

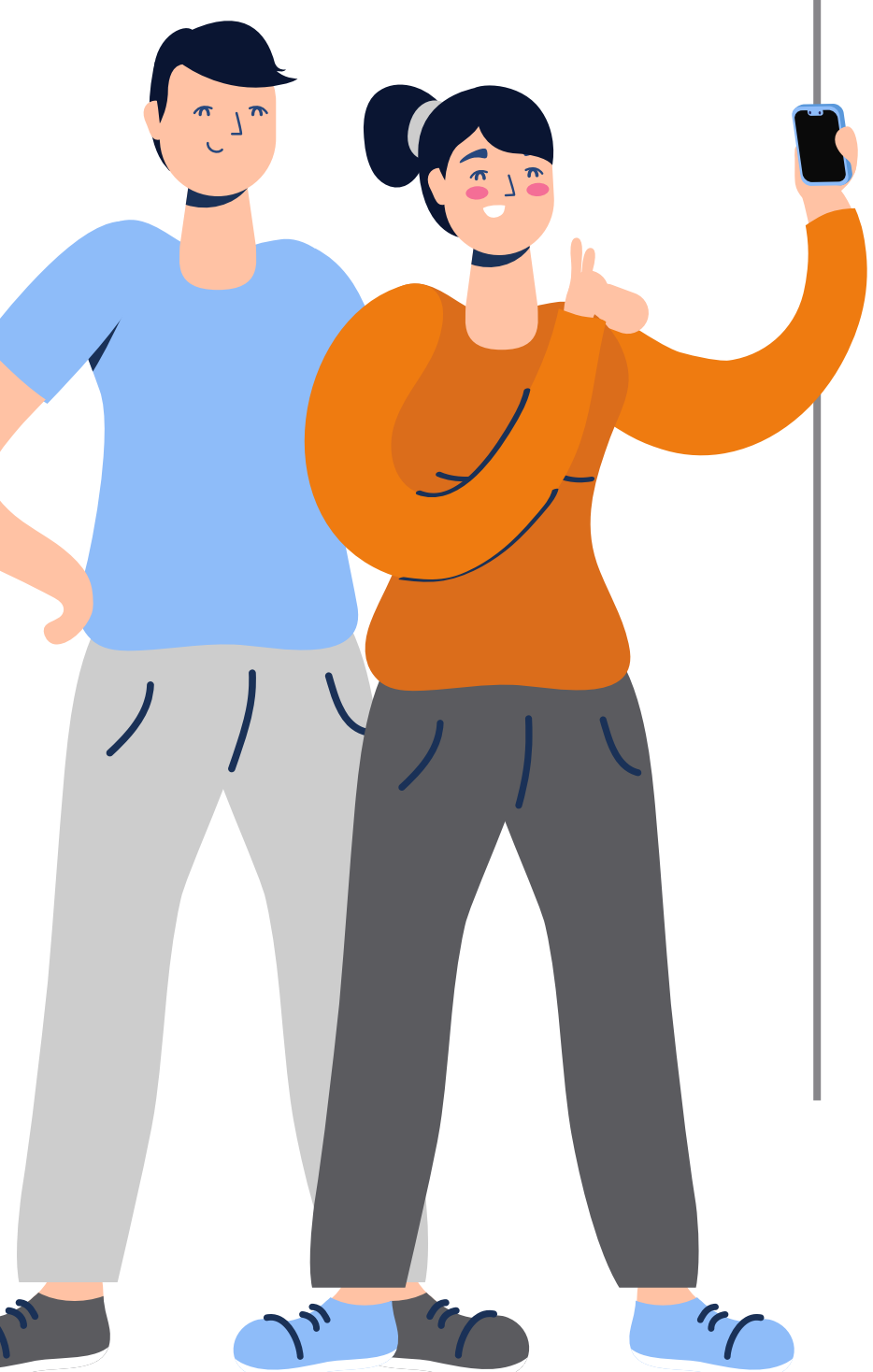
Avaluació qualitativa

Escolta activa

Com se senten les persones joves?



Què pensen sobre les mesures durant la pandèmia?



- **Vivència de la incertesa** exterior afegida al caos propi del moment vital. Canvi molt radical.
- **Manca de llibertat.**
- Poca **percepció subjectiva del risc** quan no hi ha persones de risc properes.
- Sentiment de **ser culpabilitzats.**
- Mesures restrictives com a **mecanisme de control.** Més motivació emocional que racional

Principals idees aportades:

- Explicar amb **claredat** com afecta el virus i les seves conseqüències, i relacionant-ho amb el perquè de les mesures.
- **Reconèixer l'esforç i motivar** per seguir reptes i objectius.
- Generar estratègies comunicatives **empoderadores**
- Comunicació entre iguals

Principals propostes aportades

- Formats i codis més **propers.**
- **Apps i videojocs** per a la **conscienciació.**
- Estar **presents** i comunicar als carrers, barris, escoles, empreses, ciutats, municipis, comunitats.
- Combinar missatges informatius i formats visual amb **testimonis de persones** de totes les edats.
- Més comunicació a **xarxes socials i portals** propis de joves.

Consulta l'informe complet

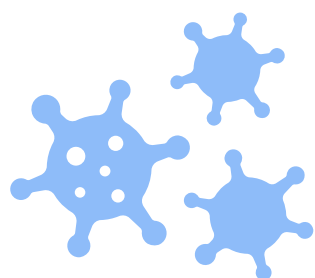
Abordatge social de la covid

Percepcions de les persones joves-adultes sobre la pandèmia.

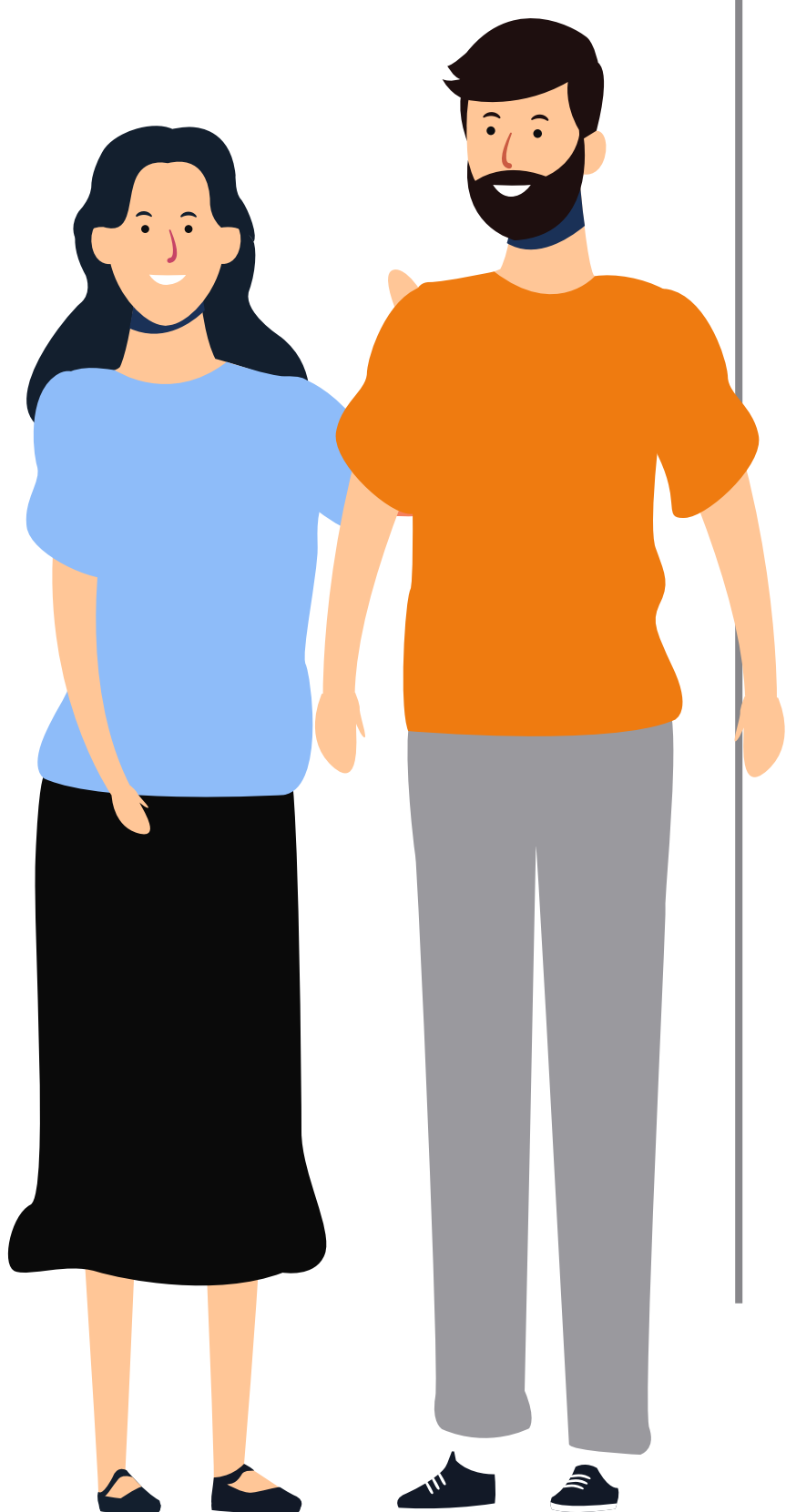
Avaluació qualitativa

Escolta activa

Com se senten les persones joves-adultes?



Què pensen sobre les mesures durant la pandèmia?



- **Pèrdua de llibertat i reducció de l'espai** d'oci i contacte familiar.
- Afectació de la **vida laboral**.
- **Menys percepció del risc com a conseqüència** de cert cansament i desafecció.
- **Crítiques** amb la gestió i amb les mesures dutes a terme.
- Seguiment de les mesures per **responsabilitat social i/o adaptació al sistema**.
- **Incomprensió** davant d'**informació massa tècnica** i incompatible amb la vida quotidiana i sensació de **falta d'homogeneïtat en dades i criteris** segons territoris.
- **Volum molt gran d'informació** que confon.

Principals idees aportades:

- Més **claredat i coherència** en el discurs.
- Més missatges dirigits a les cures **de les persones**.
- Donar més pes al **benestar emocional**.
- Fomentar una comunicació que generi **confiança**.

Principals propostes aportades

- **Missatges més positius**, de motivació, de reforç, de recolzament i de reconeixement.
- Generar **consciència i sensibilitzar**.
- Comunicació més **empàtica i inclusiva**.
- Més **sentit de l'humor**.
- Adreçar-se de manera específica a diferents tipus de col·lectius tenint en compte la **diversitat social**.
- On les persones fan vida, al carrer, als barris, al transport públic, a les empreses, als comerços, etc.

Consulta l'informe complet