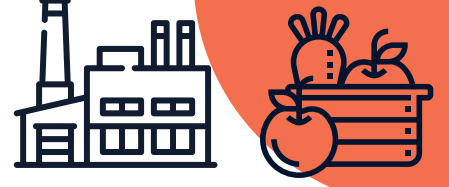


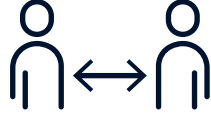
توصيات لأصحاب شركات الفاكهة وصناعة الأغذية



ظروف العمل



عدم السماح بدخول العمال
المصابين بأعراض الكوفيد
-19 إلى مراكز العمل



احترام
مسافة الأمان بمقدار 1.5 متر،
وتجنب الازدحام



وضع خطة طوارئ (فرق
مسؤولون، مراقبة، إلخ).



التقليل من الزيارات غير
الأساسية إلى الحد الأقصى



إنشاء أماكن دخول
وخرج مختلفة



توفير معدات الحماية الشخصية
والمواد المطهرة



الاستخدام السليم للكمامة
وتعزيز غسل اليدين



توفير
أخصائي
كوفيد-19



تهوية أماكن العمل لأكثر عدد ممكن
من الساعات قبل، أثناء وبعد العمل

(غرفة الطعام، غرف تغيير الملابس، مناطق
الراحة، المراحيض وما إلى ذلك).

المناطق المشتركة وأماكن



تحديد القدرة الاستيعابية
وإنشاء نوبات



غسل اليدين
بالصابون واستخدام
هيدروجيل باستمرار



تنظيف وتطهير
الأماكن باستمرار



تهوية أماكن العمل لأكثر عدد ممكن
من الساعات قبل، أثناء وبعد العمل

التنقل



تشجيع استخدام
وسائل النقل
الفردية



الحرص على الحفاظ على مسافة
الأمان، ارتداء الكمامة، وفتح النوافذ

التدابير الصحية



تعزيز نظافة اليدين
بالصابون وباستخدام
الهيدروجيل



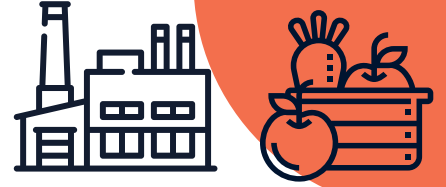
تجنب مشاركة
الأواني



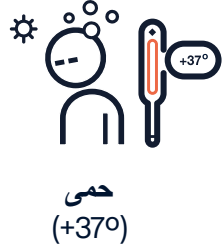
الزيادة من عمليات
التنظيف والتطهير

لمزيد من المعلومات، ادخل على الرابط: canalsalut.gencat.cat/coronavirus

توصيات لأصحاب شركات الفاكهة وصناعة الأغذية



ما هي أعراض المتلازمة التنفسية الحادة الوخيمة - (سارس كوف-2)؟



الشعور بضيق في التنفس

التهاب الحلق

آلام في العضلات

القيء أو الإسهال

الشعور بالضيق العام

ماذا علي أن أفعل إذا ظهرت لدي أعراض كوفيد-19؟



اتصل بالمركز الصحي
الخاص بك

061/Salut
Respon

اتصل على
الرقم 061

La meva
/Salut

قم باستشارة إلكترونية من
خلال منصة
" La Meva Salut"

ماذا علي أن أفعل إذا كانت حالة كوفيد-19 مؤكدة؟



سيقوم مركز
الصحي بإبلاغك
بذلك



سيبلغك أخصائيو الكوفيد-19
بمركزك الصحي بجميع
الخطوات التي يجب اتباعها



يجب أن تقوم بالعزل المنزلي إلى
أن يخبرك أخصائي الرعاية
الصحية الخاص بك متى تنهي
العزل.

La meva
/Salut

إذا لم تستطع الدخول بعد إلى الموقع
فقم بالتسجيل من خلال الرابط

lamevasalut.gencat.cat/alta



لمزيد من المعلومات، ادخل على الرابط: canalsalut.gencat.cat/coronavirus



Diputació de Lleida

La força dels municipis



Generalitat
de Catalunya

/Salut