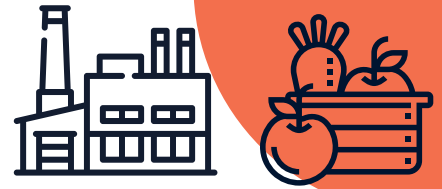


30 de març de 2021

Recomanacions per a empresaris de la fruita i la indústria alimentària



Condicions de treball



No permetre l'accès amb simptomatologia COVID-19



Respectar la distància d'1'5 m i evitar aglomeracions



Elaborar un pla de contingència (brigades, responsables, control, etc.)



Limitar al màxim les visites no imprescindibles



Establir **circuits d'entrada i sortida** diferents



Proporcionar material de protecció individual i estris desinfectats



L'ús correcte de la **mascareta** i promoure el **rentat de mans**



Disposar d'**agent COVID**



Ventilar el màxim d'hores possible abans, durant i després de l'ocupació

Zones comunes i allotjament (Menjador, vestuaris, zones de descans, serveis higiènics, etc)



Delimitar aforaments i establir torns d'ús



Rentar-se les mans amb sabó i usar hidrogel sovint



Netejar i desinfectar sovint



Ventilar abans, durant i després dels seu ús

Desplaçaments



Fomentar l'ús de **vehicles individuals**



Procurar mantenir la **distància**, usar **mascareta** i **obrir les finestres**

Mesures d'higiene



Reforçar la **neteja de mans** amb sabó i ús d'hidrogel



Evitar compartir utensilis



Incrementar la **neteja i desinfecció**

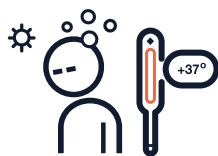
Per a més informació, consulta canalsalut.gencat.cat/coronavirus

30 de març de 2021

Recomanacions per a empresaris de la fruita i la indústria alimentària



Quins són els símptomes del SARS-CoV-2?



Febre
(+37°)



Tos



Mal de cap



Pèrdua de gust i/o olfacte



Fatiga

Sensació **falta d'aire**

Mal de coll

Dolor muscular

Vòmits o diarrea

Malestar general

Què he de fer si tinc símptomes de COVID-19?



Contactar amb el teu centre d'atenció primària

061/Salut Respon

Trucar al 061

La meva /Salut

Fer **eConsulta** a través de La Meva Salut

Què he de fer si soc positiu en COVID-19?



Se't notificarà a través del teu **centre de salut**



Els **Gestors COVID de l'Atenció Primària** t'informaran de tots els passos a seguir



Has de fer **aïllament domiciliari** fins que els professionals sanitaris t'ho indiquin



La meva /Salut

Si encara no tens accés, pots **donar-te d'alta** a través de: lamevasalut.gencat.cat/alta

Per a més informació, consulta canalsalut.gencat.cat/coronavirus



Diputació de Lleida

La força dels municipis



Generalitat de Catalunya

/Salut