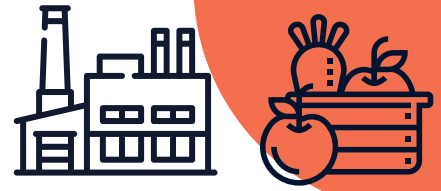
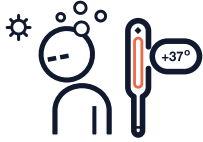


# Tinndinooje ngam golloobe ko fa'ti e ñaamanduru



## Mbaadi nokku gollirgal



**Wote ngacce gondude** maa'le COVID-19 naata



**Ngaynondire e keerol** ngol 1.5 meeteer, ndeentodon renndo



**Peewne diidol fedde** (birgaad, yimbe toppittoobe, reenoobe, e ko nanndi heen)



**Nguste** kaaddi baawde mon kala laaroygol ngol wona ko woodi fayida



Mbaade dambude **naatirde de njiida e** dambude jaltirde de



**Tottir kabirde deentorde gede kuutortoođe** lawyaate



Kuutorgol **maskuuji yeeso** burngol feewde, njamiron **lawyugol juude**



Ina jogi **aawdi COVID**



**Accu henndu** naata no buri b ooyde fof buri moyyude fadde, kala de weeyi e caggal de weeyi kala

## Taariindi e kodorle muudum

(nokkuuji kirtordi, wesiyeeruuj, cuudi pooftordi e lootordi, e ko nanndi heen)



**Fotndu mbaawkaaji,** taarofa kadi



**Soodoro juude ma** saabunnde, huutorto sel juude saha kala



**Saha kala lawyat juude ma,** hada huutoro sel ngam labbinde



**Saha mbo** weeyi kala, e caggal de weeyi kala, accu henndu naata

## Wostaama



Ina faydina kuutorgol **mobelaaji hooremakko**



Tiinno ngam keba **yolnde,** waɗ **masku e** kadi **uddita polanteereaji**

## Jamirooje cellal



Tiidtin **soodoraade** saabunde e sel labbinirɗo juude



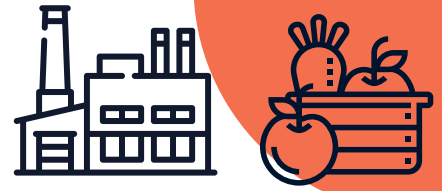
**Reento renndeede** gollirde



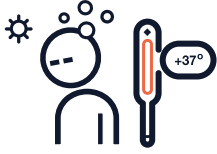
Besdu **coodogol e labbingol**

Ngam kabaruuji godɗi yuurno [cansalut.gencat.cat/coronavirus](https://cansalut.gencat.cat/coronavirus)

# Tinndinooje ngam golloobe ko fa'ti e ñaamanduru



## Hool ko woni ma'le SARS"CoV-2?



**Nguli**  
(°37+)



**Dojo**



**Hoore muusoo**



**Baasal** cafka  
kadi/wollo  
uurngol



**Tampere**

**Cadeele foofaandu**

**Daande muusatnde**

**Teewu jokkule**

**muusoo** **Tuutre**

wollo reedu

dogatndu

Denndaagal **tampere**

## Hol ko potmi waɗde siko mi hebi ma'le COVID-19?



**Jokkondire** e suudu  
safriidu burɗo  
badaade

**061**/Salut  
Respon

**Noddu**  
al 061

La meva  
**/Salut**

**Uddit** laargol e  
La Meva Salut

## Hool ko potmi waɗde so tawi mi feññini COVID-19?



Ma a tintine ummoraade  
e santar suusu **cellal**  
**tinnirte** ɗa



Maa **gooto Dariiɗo ko**  
**Abbiti e COVID haalanma** ko  
potota ko waɗde fof



Maa pota beraade ɗo e  
**golloobe** e cellal ina  
ɗum naamndi



La meva  
**/Salut**

So tawi fa jooni a waawa naatde,  
haɗa waawi winndaade e:

[lamevasalut.gencat.cat/alta](https://lamevasalut.gencat.cat/alta)

**Ngam kabaruuji godɗi yuurno [canalsalut.gencat.cat/coronavirus](https://canalsalut.gencat.cat/coronavirus)**



**Diputació de Lleida**

La força dels municipis



**Generalitat  
de Catalunya**

**/Salut**