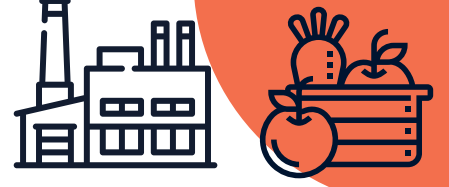


پھل فروٹ اور فوڈ انڈسٹری سے متعلقہ کاروباری افراد کے لیے رہنمائی



کام کجگہ کحالت



کوویڈ 19 کی
علامات کے حامل افراد
کو داخل نہ ہونے دینا



1.5 میٹر کے باہمی فاصلے
کا احترام کرنا اور
ہجوم سے گریز کرنا



اچانک حادثات سے متعلق
منصوبہ بندی کرنا
(بریگیڈ، ذمہ داران، کنٹرول وغیرہ)



غیر ضروری ملاقاتوں کو
حد درجہ محدود رکھنا



داخلے اور خارجے کے لیے
الگ الگ راستے
مقرر کرنا



واٹرس سے بچنے کے لیے
ملازمین کو
انفرادی حفاظتی سامان فراہم کرنا



حفاظتی ماسک کے استعمال
اور ہاتھ دھونے کی ترغیب دینا



کوویڈ معاملات کا
ذمہ دار مقرر کرنا



کام سے پہلے اور بعد میں
زیادہ سے زیادہ گھنٹے تازہ ہوا گزارنا

کھانے، لباس بدلنے آرام کرنے کی جگہیں
اور صفائی ستھرائی کی سروس وغیرہ

مشترکہ استعمال کی جگہیں اور رہائش گاہیں



افراد کی حد مقرر کریں
استعمال کی باریاں لگائیں



صابن سے ہاتھ دھوئیں
اور بار بار سینٹائز کریں



بار بار صفائی اور
ہینڈ سینٹائز کریں



استعمال سے پہلے، دوران اور بعد میں
تازہ ہوا گزاریں

رحول قنکت



نقل و حرکت کے انفرادی ذرائع
کے استعمال کو فروغ دیں
(ہائی سائیکل)



دوسروں سے فاصلہ رکھنے کی بھرپور کوشش کریں
حفاظتی ماسک کا استعمال کریں
شیشوں کو کھلا رکھیں

صفائی کا نظام



صابن سے ہاتھ دھونے
الکوحلک جیل / سینٹائز
کا استعمال بڑھائیں



ایک دوسرے کے
برتن استعمال کرنے
سے گریز کریں

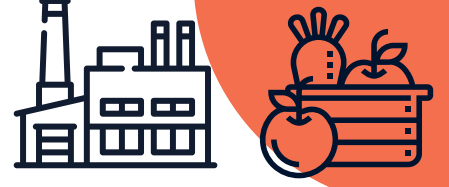


صفائی اور
ڈس انفیکشن
بڑھائیں

مزید معلومات کے لیے یہ ویب سائٹ دیکھیں: canalsalut.gencat.cat/coronavirus

30 مارچ 2021ء

پھل فروٹ اور فوڈ انڈسٹری سے متعلقہ کاروباری افراد کے لیے رہنمائی



وائرس Sars-Cov-2 کی علامات کیا ہیں؟



بخار

(37 ڈگری سے زیادہ)



کھانسی



سر
درد



سونگھنے یا ذائقے

کی حس ختم ہو جانا



تھکاوٹ

سانس لینے میں دشواری
گردن کا درد
پٹھوں کا درد
قے/الٹی یا دست آنا
مجموعی بے چینی کی کیفیت

اگر مجھ میں Covid-19 کی علامات ظاہر ہوتی ہیں تو مجھے کیا کرنا چاہیے؟



اپنے ابتدائی مرکز صحت
سے رابطہ طلبام کریں

061/Salut
Respon

061 پر رابطہ کریں

La meva
/Salut

LaMevaSalut
کے ذریعے
آن لائن سوال کریں۔

اگر میرا کورونا وائرس کا ٹیسٹ مثبت آتا ہے تو مجھے کیا کرنا چاہیے؟



آپ کے بنیادی مرکز صحت
کے ذریعے آپکو مطلع کیا جائے گا



بنیادی نظام صحت سے
کوویڈ وباء سے متعلقہ ماہرین
آپ کی مکمل رہنمائی کریں گے



آپ کو گھر پر قرنطینہ اختیار کرنا ہوگا
اور اس وقت تک جاری رکھنا ہوگا
جب تک ڈاکٹرز آپ کو کہیں

La meva
/Salut

اگر آپ نے ابھی تک اکاؤنٹ نہیں بنایا
تو آپ اس لنک کے ذریعے اندراج کر سکتے ہیں۔
lamevasalut.gencat.cat/alta



مزید معلومات کے لیے یہ ویب سائٹ دیکھیں: canalsalut.gencat.cat/coronavirus



Diputació de Lleida

La força dels municipis



Generalitat
de Catalunya

/Salut