

Consum d'alcohol i equitat

Com s'ha d'abordar a la consulta

El consum d'alcohol s'associa a desigualtats socials i en la salut

Consumir alcohol no és només una decisió individual, sinó que està influenciat per les condicions i circumstàncies en que viuen les persones (determinants socials de la salut)

IDENTIFICAR FACTORS PROTECTORS I DE RISC

Context sociopolític



POLÍTIQUES



LEGISLACIÓ

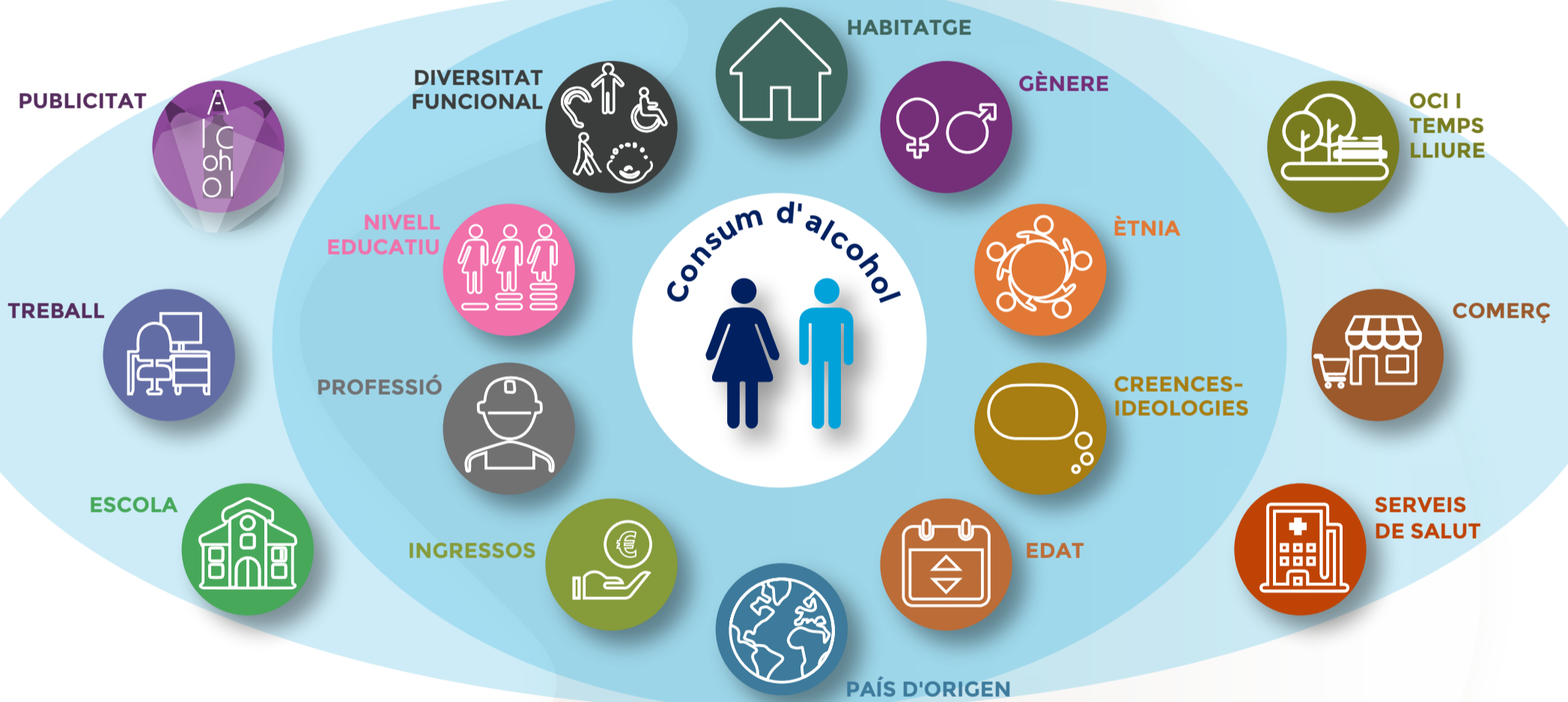


CULTURA I VALORS DE LA SOCIETAT



DESENVOLUPAMENT SOCIOECONÒMIC

Entorn proper



A la consulta

- Identificar-ne el consum
- Informar sobre els riscos i límits del consum de baix risc
- Oferir consell o una altra intervenció, quan calgui

- Tenir en compte: 
 - l'entorn
 - les necessitats específiques de determinats grups de població
 - les persones que ho necessiten i que pot ser que no arribin a la consulta: **abordatge comunitari**

"Z [dj_ YW" b "actors _sectors implicaj s: buscar mecanismes de **coordinació**

Utilització dels recursos de la comunitat i participació de la comunitat

LOCALIZA salut

