

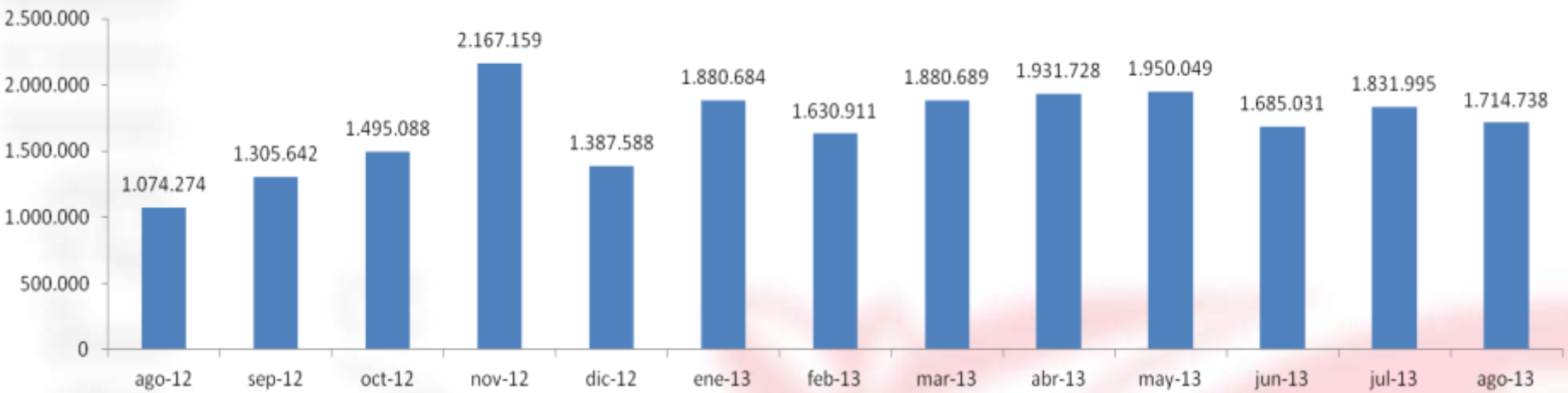
# iSalut



## 2. Situació de desplegament de l'HC3



## Publicació de documents



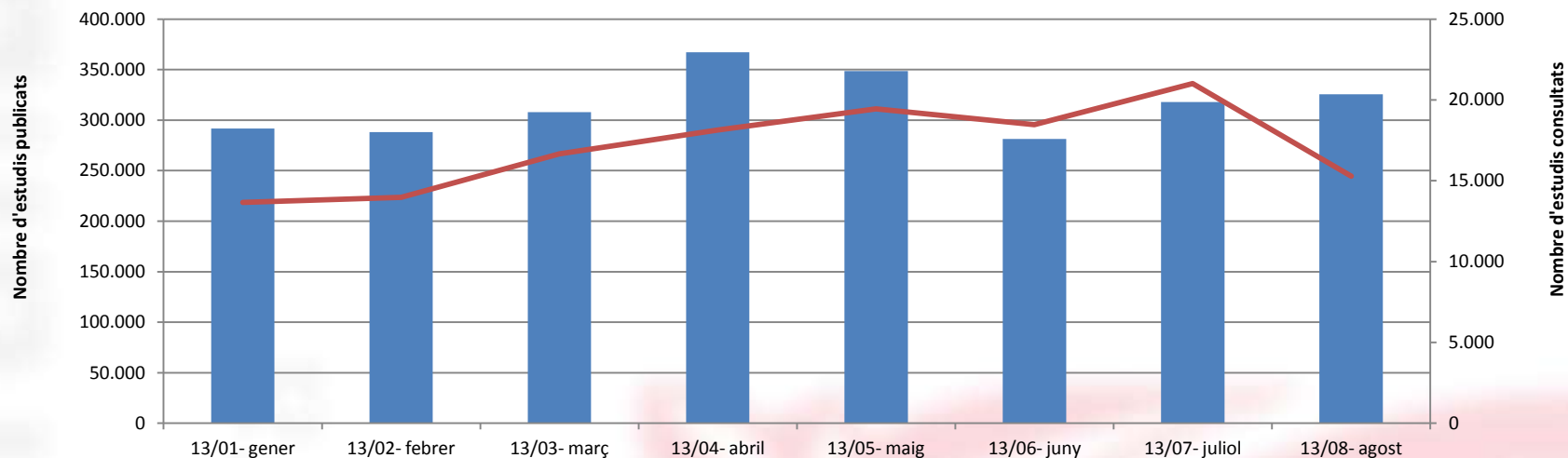
## Accessos Visor professional



## Professionals diferents que han accedit al agost

14.485





**Promig d'estudis publicats mensualment (últims 8 mesos)**

**316.019**

**Centres que publiquen**

**Hospitalaris 22**

**Extrahospitalaris 40**

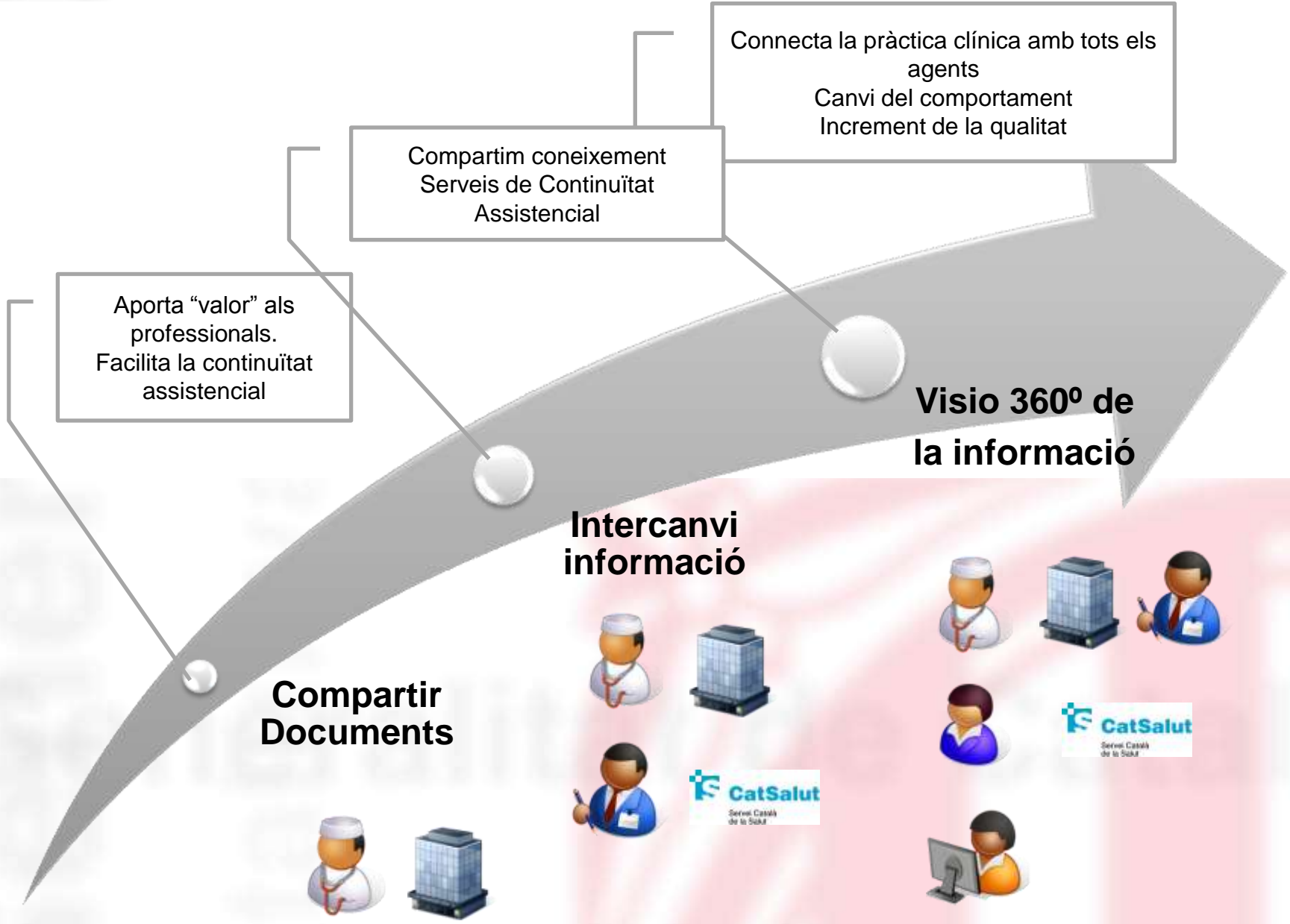
**Professionals que han consultat estudis a l'agost**

**15.285**



### 3. D'HC3 a **iSalut**





Una **xarxa de serveis d'informació de salut** que permet l'**accés online i de forma segura** amb la **participació de ciutadans, professionals i proveïdors** per a la **millora de la salut** dels ciutadans.

**i** nteroperable

So **S** tenible

Re- **a** profitable

Co-responsab **l** e

Model com **u**

Pro- ac **t** iu

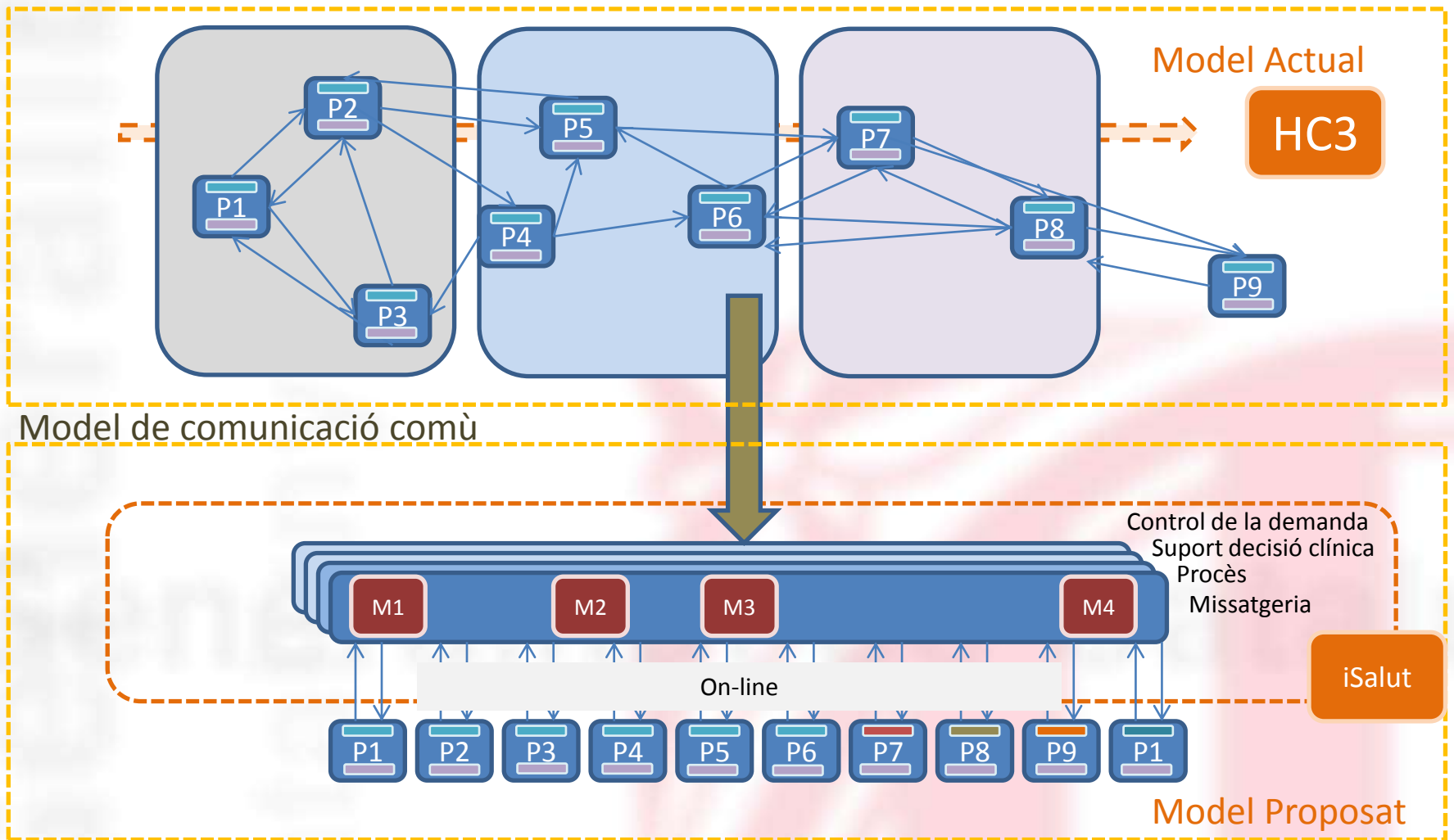




- ✓ Perquè es l'eina potencial del **canvi** que defineix el Pla de Salut
- ✓ Perquè es un projecte **col·laboratiu**
- ✓ Perquè es un projecte de **co-responsabilitat**
- ✓ Perquè es un projecte de “**compartició**”



# iSalut



# 3. Servei de Marcatge PCC i MACA



# Marcatge – PPC i MACA

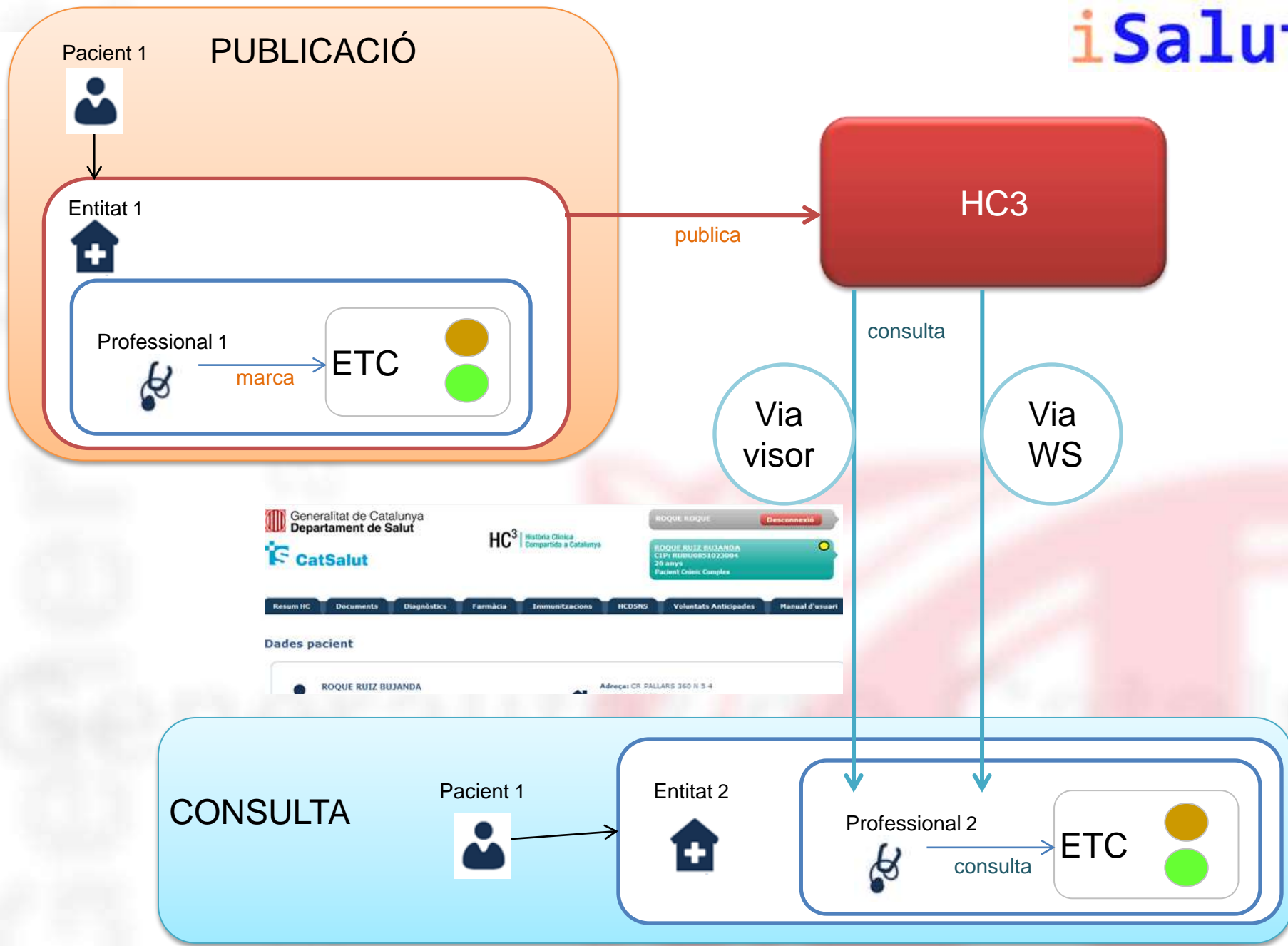
- ✓ Els pacients crònics complexos (PCC) i els pacients (MACA) seran marcats pels professionals del centres assistencials seguint els criteris indicats pel Programa de prevenció i atenció a la Cronicitat.
- ✓ Els centres assistencials que tinguin pacients classificats i marcats segons aquestes dues tipologies, podran publicar aquest marcatge a HC3. El visor del professional de la HC3 ha de permetre al professional que consulta, veure de forma senzilla i destacada aquesta classificació. La classificació/ marca ha de ser present a totes les pantalles, donat a la importància del cas.

## PCC

ROQUE RUIZ BUJANDA  
CIP: RUBU0851023004  
26 anys  
Pacient Crònic Complex

## MACA

ROQUE RUIZ BUJANDA  
CIP: RUBU0851023004  
26 anys  
MACA



# Marcatge – PPC i MACA

Generalitat de Catalunya  
Departament de Salut

CatSalut

HC<sup>3</sup> | Història Clínica Compartida a Catalunya

ROQUE ROQUE Desconnexió

ROQUE RUIZ BUJANDA  
CIP: RUBU0851023004  
26 anys  
Pacient Crònic Complex

Resum HC Documents Diagnòstics Farmàcia Immunitzacions HCDSNS Voluntats Anticipades Manual d'usuari

### Resum HC

**Alertes actives AP**

Data	Diagnòstic
12-12-2011	Antecedents personals d'al·lèrgia a la penicil·lina

**Problemes Actius AP**

Data	Diagnòstic
No s'han trobat dades	

**Condicions de salut AP**

Data inici	Diagnòstics	Data fi
01-08-2011	Antecedents familiars de	

Generalitat de Catalunya  
Departament de Salut

CatSalut

HC<sup>3</sup> | Història Clínica Compartida a Catalunya

ROQUE ROQUE Desconnexió

ROQUE RUIZ BUJANDA  
CIP: RUBU0851023004  
26 anys  
Pacient Crònic Complex

Resum HC Documents Diagnòstics Farmàcia Immunitzacions HCDSNS Voluntats Anticipades Manual d'usuari

### Dades pacient

ROQUE RUIZ BUJANDA

Adreça: CR PALLARS 360 N 3 4



Generalitat de Catalunya  
**Departament de Salut**



**CatSalut**

Servei Català  
de la Salut