

Procediment de finalització de l'aïllament en pacients hospitalitzats

**Document aprovat per la Comissió de
Vigilància i Resposta a Emergències
de Salut Pública.**

18 febrer 2022



A continuació es presenten els criteris mínims per a finalitzar l'aïllament de les persones hospitalitzades. No obstant això, correspon al responsable clínic del servei assignat al pacient (o en qui ell/a delegui) valorar el risc en funció de la situació del pacient i del lloc de derivació per continuar amb l'aïllament si ho considera oportú. En els casos en que la persona amb símptomes o resultat positiu d'una PDIA ingressi en un centre sanitari amb posterioritat als 7 dies de l'inici de símptomes no serà necessari realitzar nova PDIA ni aïllament ja que haurà passat el període de major transmissibilitat del SARS-CoV-2 a la comunitat. En ingressos en el període anterior als 7 dies, caldria finalitzar el període d'aïllament al centre segons els criteris descrits a continuació.

El pacient pot acabar l'aïllament quan es compleixen els següents criteris:

1 Pacients asimptomàtics o amb malaltia lleu

Resolució de la febre i dels altres símptomes durant almenys 36 hores i
Dos resultats negatius consecutius de test d'antígens ràpids de SARS-CoV-2 (TAR) en mostra de vies respiratòries el dia 6 i el dia 7 després de l'aparició dels símptomes o del diagnòstic en cas de persones asimptomàtiques.

Si es compleixen aquests dos supòsits, finalitza l'aïllament però es recomana igualment que els pacients portin mascareta facial adequada fins al dia 10 després de l'aparició dels símptomes o del diagnòstic, que respectin les normes de distanciament físic i que extremin les mesures higièniques.

Si el pacient és derivat en aquest moment a una residència de gent gran, ha de continuar l'aïllament fins al dia 10 en la zona vermella del centre, tal com s'indica al protocol de gestió de la infecció pel coronavirus SARS-CoV-2 en l'àmbit residencial. En cas de continuar sent positiu al dia 6 o al dia 7, s'ha de mantenir l'aïllament i realitzar TARs seriat cada 48h fins a la seva negativització. Al moment de la negativització d'un dels TAR seriat finalitza l'aïllament. Si el dia 12 continua essent positiu, l'aïllament finalitzarà en tots els casos el dia 14, sense realitzar un nou TAR.

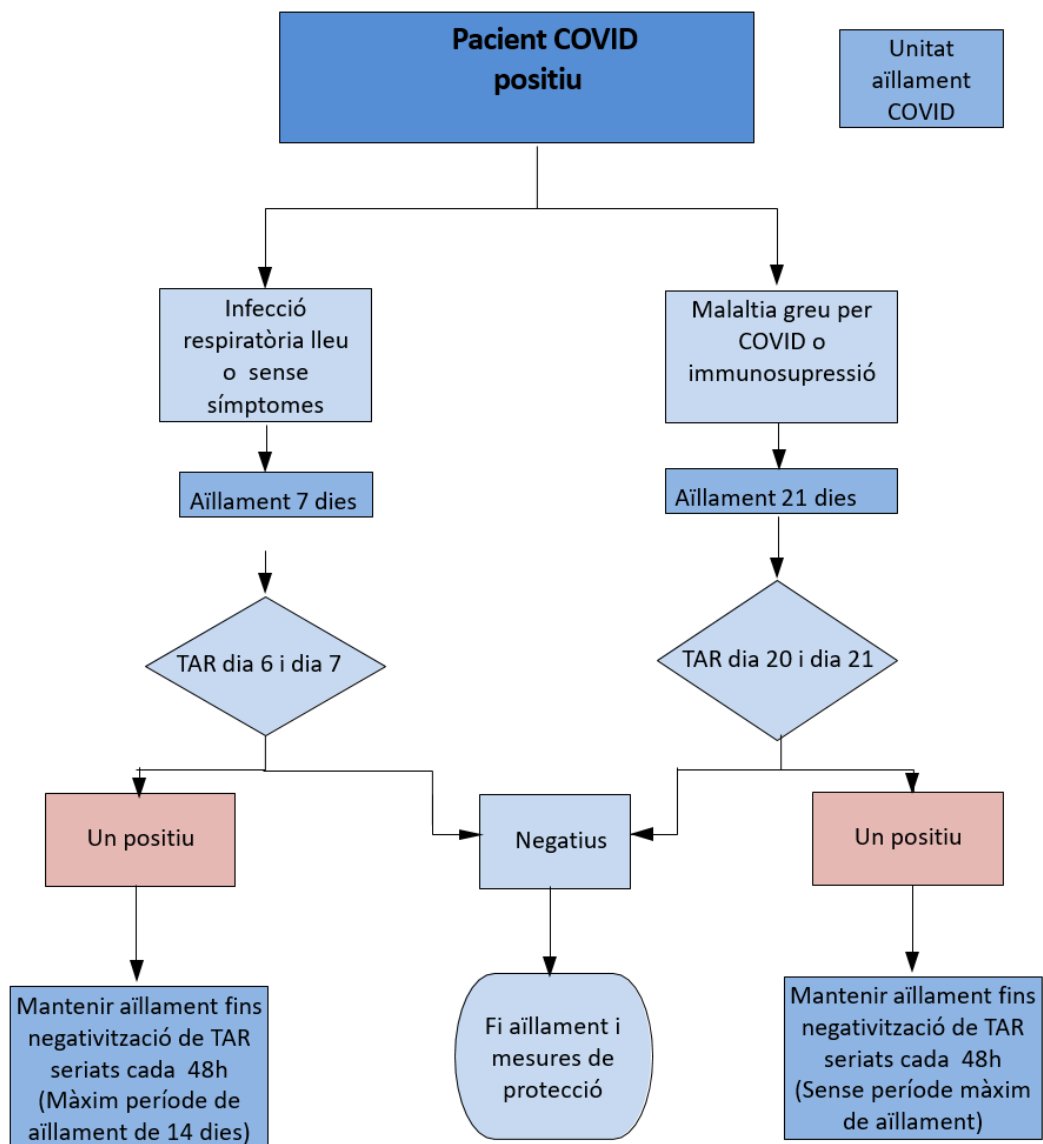
2 Malaltia greu per COVID o pacient immunodeprimit

Resolució de la febre i dels altres símptomes durant almenys 36 hores i
Dos resultats negatius consecutius de TAR en mostra de vies respiratòries el dia 20 i el dia 21 després de l'aparició dels símptomes o del diagnòstic.

En alguns casos es podria valorar la finalització de l'aïllament, sempre que el pacient romanguí asimptomàtic, amb un estudi serològic mitjançant tècniques d'alt rendiment per valorar la presència d'anticossos anti-nucleocàpsida.

En cas de continuar sent positiu, s'ha de mantenir l'aïllament i realitzar TARs seriat cada 48h fins a la seva negativització.

Críteris mínims per finalitzar l'aïllament en pacients hospitalitzats



Referències bibliogràfiques

- European Centre for Disease Prevention and Control. Guidance on ending the isolation period for people with COVID-19, third update, 28 January 2022. Stockholm: ECDC; 2022. [ECDC.Guia per acabar el període d'aïllament per a persones amb COVID-19](#)
- Drain P K. Rapid Diagnostic Testing for SARS-CoV-2. N Engl J Med 2022;386:264-72. DOI: 10.1056/NEJMcp2117115