

# Resultats dels Controls Oficials a Catalunya - SICA -

## ANY 2020

02 de desembre de 2021

# Plans nacionals de control plurianuals (PNCPA)

---

*Reglament (UE) 2017/625, del Parlament Europeu i del Consell, de 15 de març de 2017, sobre els controls i altres activitats oficials realitzats per garantir l'aplicació de la legislació sobre aliments i pinsos, i de les normes sobre salut i benestar dels animals, sanitat vegetal i productes fitosanitaris*

- **Articles 109-114**

- Les AC dels EEMM han d'efectuar els controls oficials sobre la base d'un **Pla Nacional de control multianual** (PNCPA). El PNCPA ha de garantir que es planifiquen CO en tots els àmbits regulats al Reglament
- Els EEMM han de vetllar perquè el PNCPA es posi a disposició del públic i s'actualitzi periòdicament
- Programes coordinats de control: avaluacions específiques de l'estat d'aplicació dels requisits normatius o de les prevalences de determinats perills
- Informe anual: cada EEMM ha de facilitar a la Comissió Europea (CE) els resultats dels CO de l'any anterior d'acord amb el seu PNCPA
- La CE ha de publicar un informe anual sobre el funcionament dels CO en tots els EEMM

## CLASSIFICACIÓ SEGONS EL RISC

Documento de orientación para la **clasificación de los establecimientos alimentarios en base al riesgo** en el marco del PNCOCA 2021-2025



**PROCER v2**

## PROGRAMES DE CONTROL

- P1: Inspección de establecimientos alimentarios
- P2: Auditorías de los sistemas de autocontrol
- P3: Mataderos, salas de manipulación de caza y salas de tratamiento de reses de lidia
- P4: Etiquetado de los alimentos y de los materiales en contacto con alimentos
- P7: Notificación, etiquetado y composición de complementos alimenticios
- P9: Anisakis



**SICA**

# Model de control oficial dut a terme per l'ASPCAT



Inscripció de l'establiment i del producte

Qüestionari per obtenir el risc de l'establiment

Determinació de les FMC

IP: Aplicació dels Programes de Control

InP: Resposta a alertes, brots, denúncies, seguiment d'irregularitats, autoritzacions,...

Tasca diària (escorxadors)

Verificació de l'eficàcia del control oficial:

- Supervisió
- Auditories
- Indicadors



# Cens d'establiments inscrits a l'RSIPAC/RGSEAA - 2020

2020	TOTAL	Indústries alimentàries	Restauració col·lectiva social (Clau 50)
<b>Núm. RSIPAC</b>	<b>24.643</b>	<b>18.270</b>	<b>6.373</b>



**153  
ESCORXADORS**



Espècies	Línies de sacrifici
Boví	38
Equí	18
Oví/Cabrum	66/61
Porcí	41
Aviram	34
Conills	22
Caça major	2
Caça menor	8
Palmípedes	7
<b>TOTAL</b>	<b>297</b>

# Sacrificis escorxadors de Catalunya - 2020

## ACTUACIONS DE CONTROL



SVO

INSPECCIÓ  
ANTE MORTEM

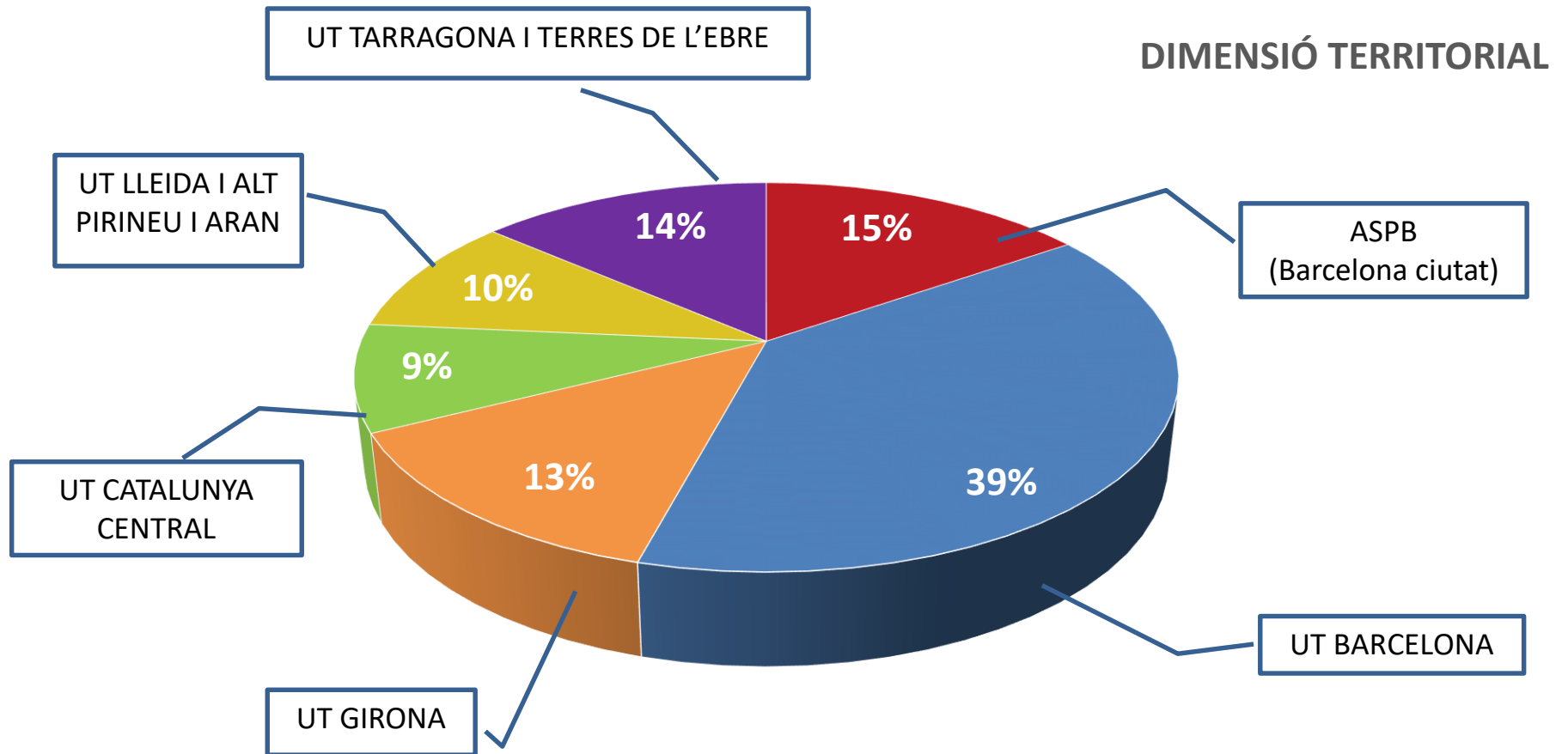
INSPECCIÓ  
POST MORTEM



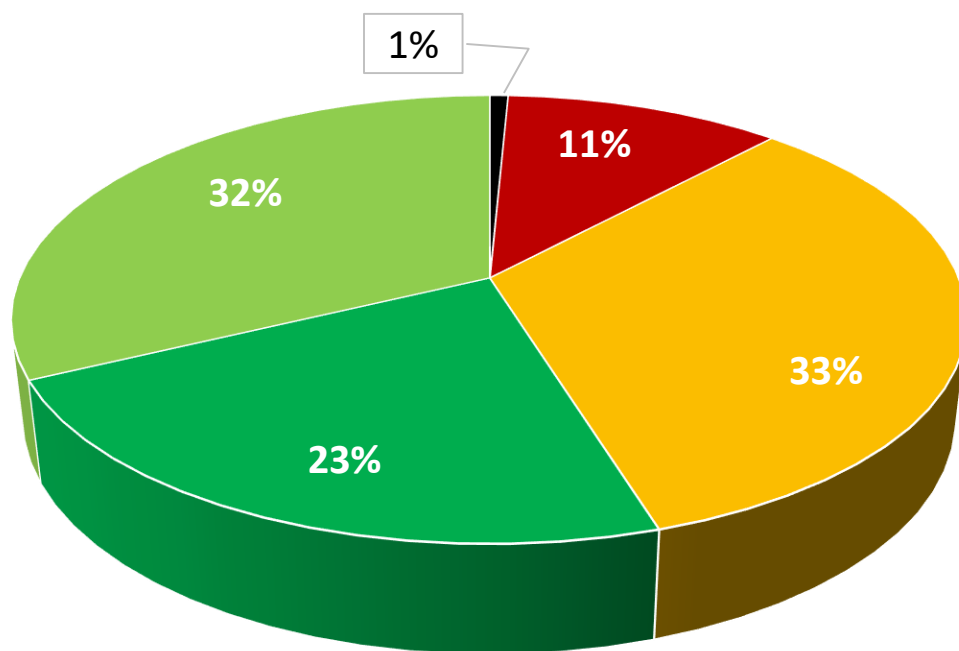
	Total sacrifici	Total sacrifici	% evolució
	2019	2020	
Pollastres d'engreix	181.339.520	158.835.553	-12,4
Gallines	2.055.344	2.643.481	28,6
Guatlles	26.394.499	26.519.030	0,5
Porcí	22.495.885	23.167.410	3,0
Conills	9.896.969	8.459.669	-14,5
Galls dindi	8.352.139	8.136.696	-2,6
Oví	1.323.766	1.142.731	-13,7
Perdius	557.820	445.398	-20,2
Boví	512.287	477.415	-6,8
Palmípedes per a fetges grassos	45.209	18.958	-58,1
Cabrum	129.328	92.482	-28,5
Ànecs	122.255	96.925	-20,7
Pintades	28.880	75.126	160,1
Faisans	12.727	8.603	-32,4
Equí	4.316	2.315	-46,4
Coloms	1.738	375	-78,4
	253.272.682	230.122.167	-9,1



# Cens d'establiments inscrits a l'RSIPAC/RGSEAA - 2020



## Classificació dels establiments en funció del risc



■ MOLT ALT ■ ALT ■ MITJÀ ■ BAIX ■ MOLT BAIX

RISC	NÚMERO ESTABLIMENTS
MOLT ALT	88
ALT	1.336
<b>MITJÀ</b>	<b>3.983</b>
BAIX	2.704
<b>MOLT BAIX</b>	<b>3.846</b>
<b>TOTAL</b>	<b>11.957</b>



## Resultats PROCER- 2020

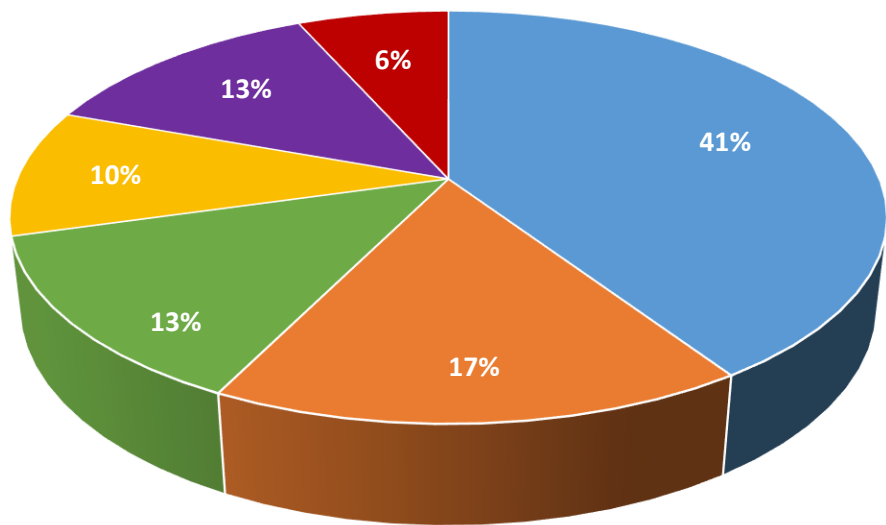
### Classificació dels establiments en funció del risc / per sector

SECTOR	Molt Alt	Alt	Mitjà	Baix	Molt Baix	Total general
Menjars preparats i cuines centrals	83	1187	2659	923	199	5051
Carn i derivats	1	62	540	338	75	1016
Farines i derivats (cereals i farines)	3	31	115	62	290	501
Llet i derivats		15	142	42	11	210
Peixos, mol·luscs bivalves i derivats		15	116	111	25	267
Alimentació especial i complements alimentosos		10	65	40	58	173
Establiments polivalents	1	7	234	601	1177	2020
Additius, aromes i coadjuvants		4	14	41	98	157
Vegetals i derivats		4	49	363	334	750
Aliments estimulants, infusions i derivats		1	1	20	124	146
Aigües de beguda envasades			9	9	41	59
Begudes alcohòliques			2	20	809	831
Begudes no alcohòliques			4	11	45	60
Condiments i espècies			3	13	88	104
Edulcorants naturals, mel i derivats				16	132	148
Establiment que irradia					1	1
Gelats i/o orxates			18	26	6	50
Greixos comestibles, excepte mantega			1	15	252	268
Ous i derivats			11	53	81	145
<b>Total general</b>	<b>88</b>	<b>1336</b>	<b>3983</b>	<b>2704</b>	<b>3846</b>	<b>11957</b>

# Planificació inspeccions CO (UC/VPA) - 2020

## Planificació en base al risc – PROCER (mòdul SIAPS)

INSPECCIONS PLANIFICADES 2020  
*Dimensió Territorial*



Unitat Territorial	Nº Inspeccions Planificades
Barcelona	8.381
Girona	3.436
Catalunya Central	2.733
Lleida i Alt Pirineu i Aran	2.055
Camp de Tarragona i Terres de l'Ebre	2.634
ASPB	1.372
<b>Total</b>	<b>20.611</b>

- UT Barcelona
- UT Girona
- UT Catalunya Central
- UT Lleida i Alt Pirineu i Aran
- UT Camp de Tarragona i Terres de l'Ebre
- ASPB

ANY 2020:  
**20.611**  
**INSPECCIONS**  
**PLANIFICADES**

# Planificació inspeccions CO (UC/VPA) - 2020

## Planificació en base al risc – PROCER (mòdul SIAPS)

Inspeccions planificades 2020	UCIP	VPA	VPA-Export	Total general	
UT Barcelona		8.015	238	128	8.381
UT Girona		2.808	292	336	3.436
UT Catalunya Central		2.295	186	252	2.733
UT Lleida i Alt Pirineu i Aran		1.835	112	108	2.055
UT Camp de Tarragona i Terres de l'Ebre		2.400	202	32	2.634
ASPB		1.324	44	4	1.372
<b>Total</b>		<b>18.677</b>	<b>1.074</b>	<b>860</b>	<b>20.611</b>



**UCIP:** Unitat de Control d'inspecció Planificada



**VPA:** Visita Planificada addicional a Sala de desfer / Llotges i Mercats majoristes de peix / Centres d'expedició i depuració de MBV



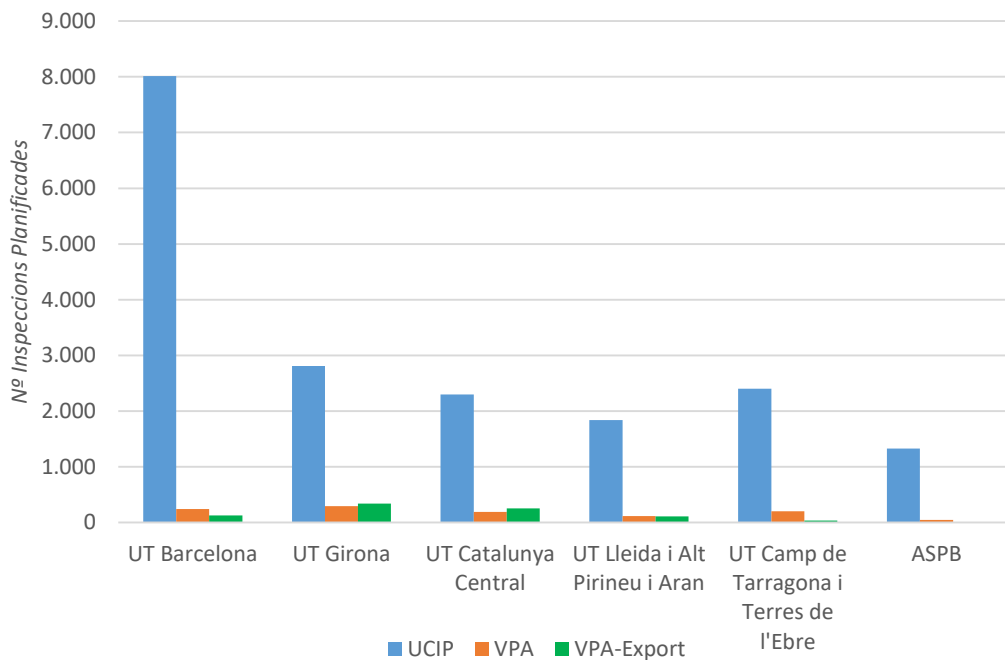
**VPA-EXPORT:** Visita Planificada addicional en establiments exportadors a països tercers

# Planificació inspeccions CO (UC/VPA) - 2020

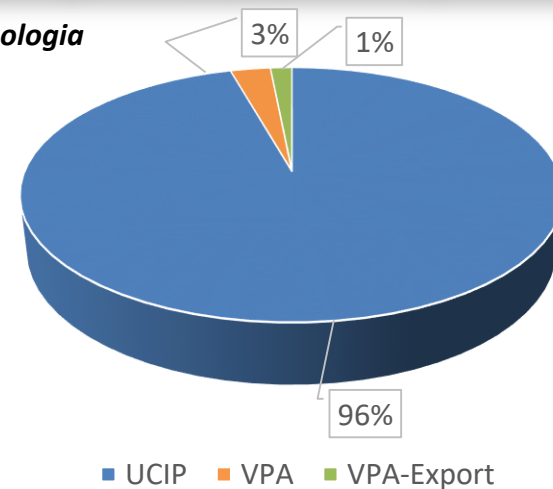
## Planificació en base al risc – PROCER (mòdul SIAPS)

### INSPECCIONS PLANIFICADES

Per Tipologia i per UT



Per tipologia



# Planificació inspeccions CO (UC/VPA) - 2020

## Planificació en base al risc – Programació per UT

### INSPECCIONS PER PROGRAMAR

Unitat Territorial	Per Programar	Planificada pendent	Planificades PROCER
ASPB	1372		1372
UT Barcelona	3525	4856	8381
UT Girona	2645	791	3436
UT Catalunya Central	1588	1145	2733
UT Lleida i Alt Pirineu i Aran	1550	505	2055
UT Camp de Tarragona i Terres de l'Ebre	1989	645	2634
<b>Total general</b>	<b>12669</b>	<b>7942</b>	<b>20611</b>



**PLANIFICADES PROCER:** Inspeccions resultants de la Planificació automatitzada (mòdul SIAPS), d'acord amb el PROCER



**PER PROGRAMAR:** Inspeccions programades per les UT a partir de les Inspeccions Planificades PROCER



**PLANIFICADA PENDENT:** Inspeccions NO programades per les UT de les Inspeccions Planificades PROCER inicials

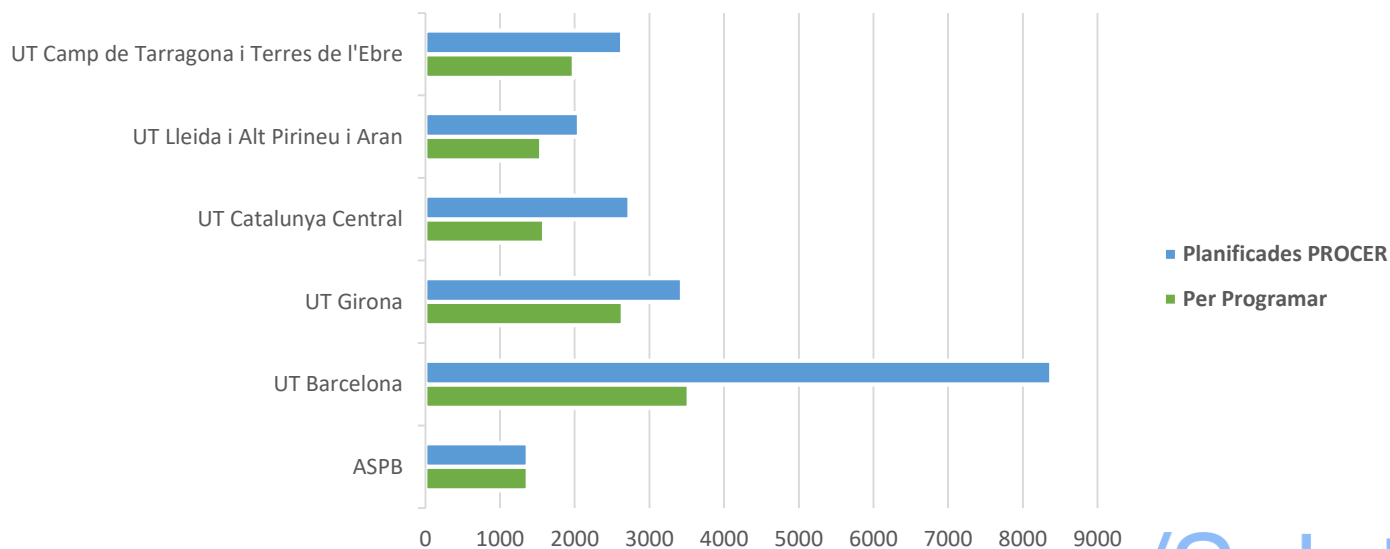
# Planificació inspeccions CO (UC/VPA) - 2020

## Planificació en base al risc – Programació per UT

### INSPECCIONS PROGRAMADES PER LES UNITATS TERRITORIALS



Unitat Territorial	Programació vs Planificació
ASPB	100,0%
UT Girona	77,0%
UT Camp de Tarragona i Terres de l'Ebre	75,5%
UT Lleida i Alt Pirineu i Aran	75,4%
UT Catalunya Central	58,1%
UT Barcelona	42,1%
<b>Total general</b>	<b>61,5%</b>

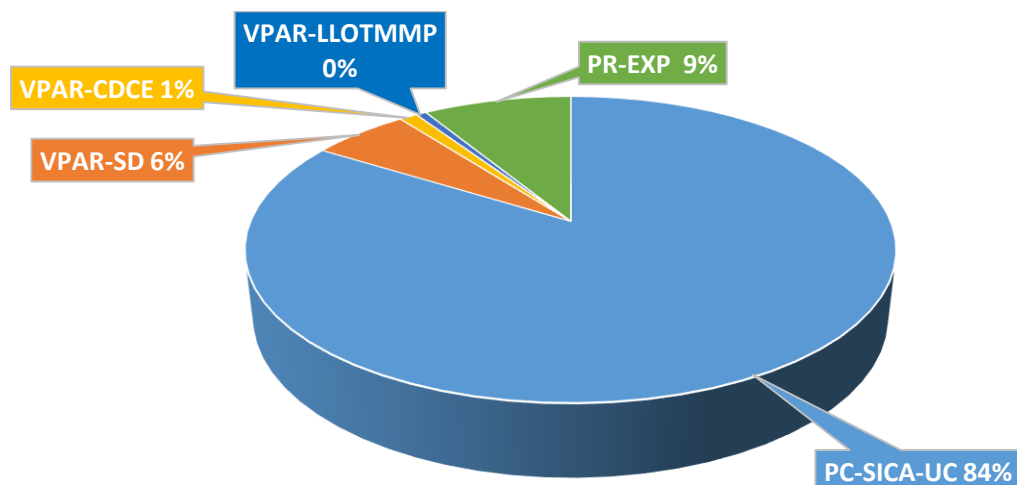


# Resultats execució CONTROL OFICIAL- 2020

## 1. Inspeccions Planificades Realitzades

# SICA

INSPECCIONS PLANIFICADES REALITZADES	UCIPR	VPAR-CDC	VPAR-LLO	VPAR-SD	PR-EXP	TOTAL
ASPB	990	5		16	1	1012
UT Barcelona	1468	6	9	109	110	1702
UT Girona	932	9	17	107	194	1259
UT Catalunya Central	657			58	209	924
UT Lleida i Alt Pirineu i Aran	955	0	0	83	82	1120
UT Camp de Tarragona i Terres de l'Ebre	922	55	17	33	25	1052
<b>Total</b>	<b>5924</b>	<b>75</b>	<b>43</b>	<b>406</b>	<b>621</b>	<b>7069</b>

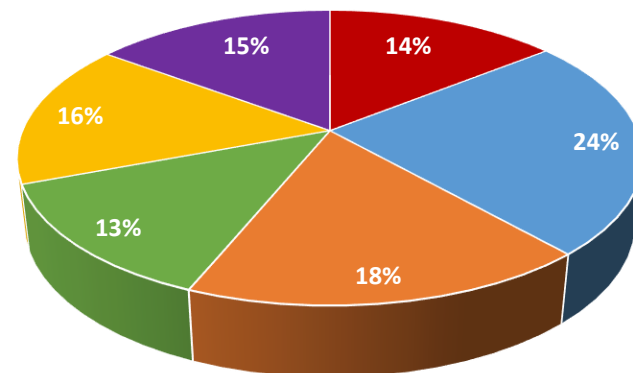
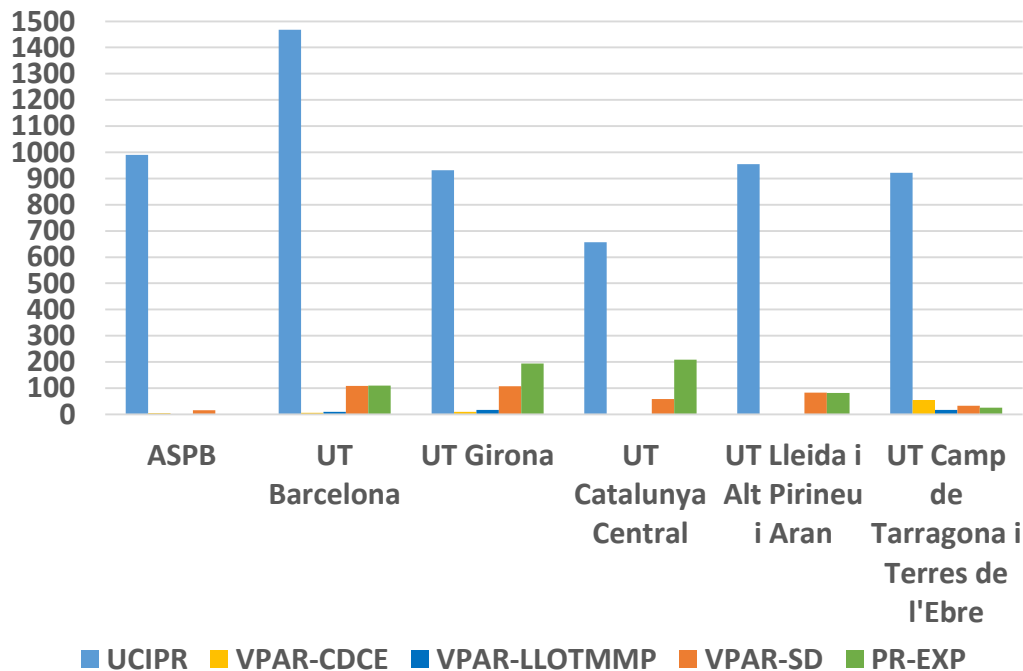


**7.069**  
**INSPECCIONS PLANIFICADES**  
**REALITZADES (IPR)**

# Resultats execució CONTROL OFICIAL- 2020

## 1. Inspeccions Planificades Realitzades

# SICA



- ASPB
- UT Barcelona
- UT Girona
- UT Catalunya Central
- UT Lleida i Alt Pirineu i Aran

**DIMENSIÓ TERRITORIAL**



# Resultats execució CONTROL OFICIAL- 2020

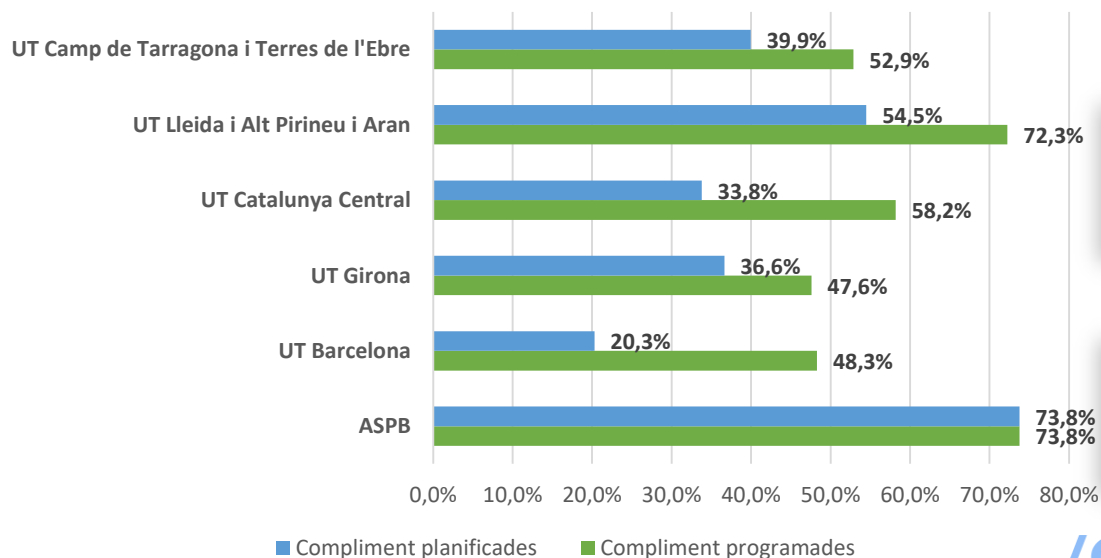
## 1. Inspeccions Planificades Realitzades

# SICA

### COMPLIMENT PLANIFICACIÓ VS PROGRAMACIÓ



UNITAT TERRITORIAL	Compliment planificades	Compliment programades
ASPB	73,8%	73,8%
UT Barcelona	20,3%	48,3%
UT Girona	36,6%	47,6%
UT Catalunya Central	33,8%	58,2%
UT Lleida i Alt Pirineu i Aran	54,5%	72,3%
UT Camp de Tarragona i Terres de l'Ebre	39,9%	52,9%
<b>Total general</b>	<b>36,2%</b>	<b>60,9%</b>



COMPLIMENT  
PLANIFICACIÓ TOTAL  
CATALUNYA

36,2 %

COMPLIMENT  
PROGRAMACIÓ TOTAL  
CATALUNYA

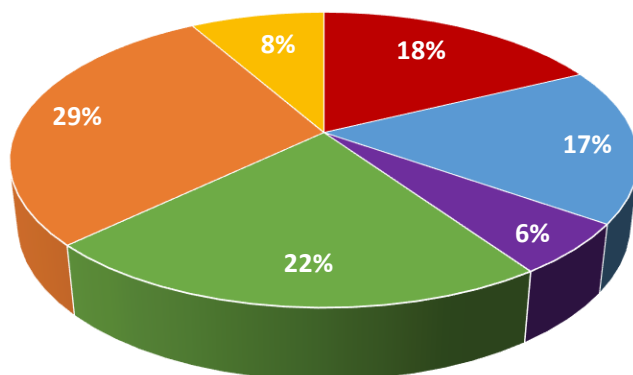
60,9 %

# Resultats execució CONTROL OFICIAL- 2020

## 2. Inspeccions NO Planificades Realitzades

# SICA

### DIMENSIÓ TERRITORIAL



- ASPB
- UT Barcelona
- UT Camp de Tarragona i Terres de l'Ebre
- UT Catalunya Central
- UT Girona
- UT Lleida i Alt Pirineu i Aran

Unitat Territorial	IA	Clau 50	Min	Total
ASPB	281	137	1333	1751
UT Barcelona	1459	53	166	1678
UT Camp de Tarragona i Terres de l'Ebre	349	24	187	560
UT Catalunya Central	2068	39	109	2216
UT Girona	2791	20	39	2850
UT Lleida i Alt Pirineu i Aran	741	12	60	813
Total	7689	285	1894	9868

**9.868**  
**INSPECCIONS NO PLANIFICADES REALITZADES (InPR)**

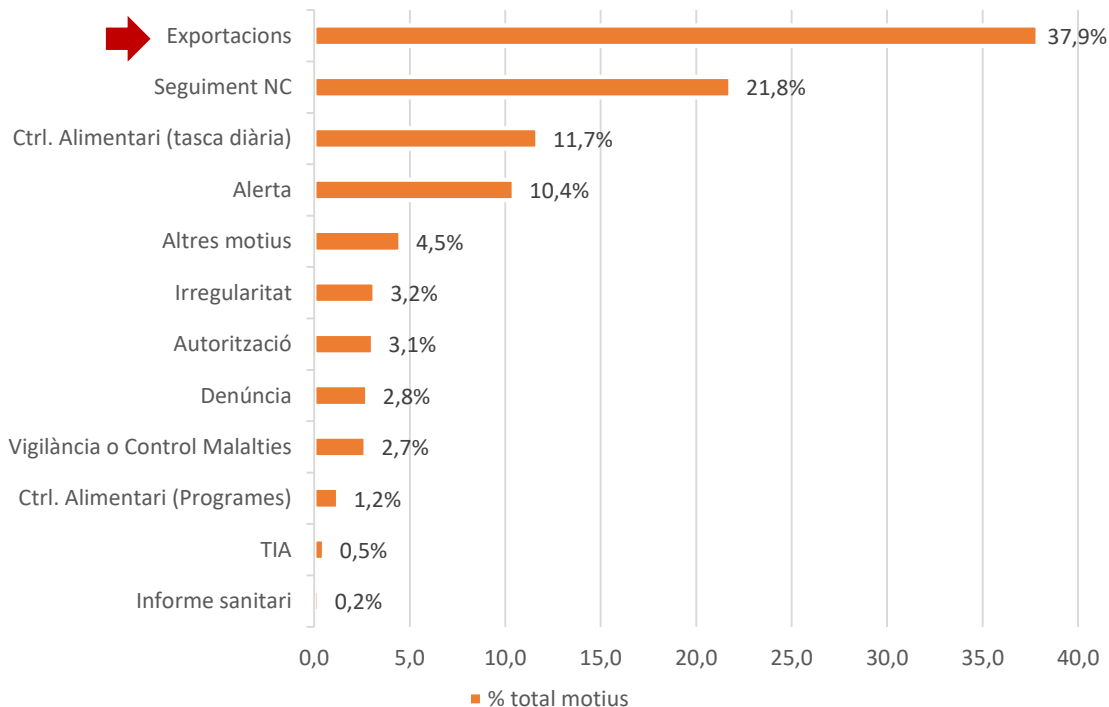
# Resultats execució CONTROL OFICIAL- 2020

## 2. Inspeccions NO Planificades Realitzades

# SICA

### Principals motius Inspeccions NO Planificades

Motius InPR



Motiu	Nº InPR
Informe sanitari	24
TIA	51
Ctrl. Alimentari (Programes)	123
Vigilància o Control Malalties	265
Denúncia	273
Autorització	303
Irregularitat	312
Altres motius	445
Alerta	1031
Ctrl. Alimentari (tasca diària)	1153
Seguiment NC	2150
Exportacions	3738
<b>Total General</b>	<b>9868</b>

Hi ha **228** actuacions amb motiu "Baixa" del RSIPAC, comptabilitzades a banda de les InPR



# Resultats execució CONTROL OFICIAL- 2020

## 3. Inspeccions Realitzades

# SICA

Inspeccions realitzades Catalunya	2020
Planificades realitzades	7.069
No planificades realitzades	9.868
<b>TOTAL INSPECCIONS REALITZADES</b>	<b>16.937</b>

**16.937**  
**INSPECCIONS REALITZADES (IR)**

### Sistema de control sanitari dels aliments



Infraestructures i equipaments d'establiments alimentaris



Processos i productes alimentaris



Animals sacrificats per a consum humà



Autocontrols dels establiments alimentaris

# Resultats execució CONTROL OFICIAL- 2020

## 3. Inspeccions Realitzades - NC

# SICA

### NO CONFORMITATS ALIMENTÀRIES

	NO CONFORMITATS GREUS/MOLT GREUS	ESTABLIMENTS NO CONFORMITATS GREUS/MOLT GREUS
INSPECCIÓ	<b>2.943</b>	<b>1.004</b>

**TAXA CONFORMITAT  
INSPECCIONS**



**86,7%**

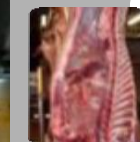
### Sistema de control sanitari dels aliments



Infraestructures i equipaments d'establiments alimentaris



Processos i productes alimentaris



Animals sacrificats per a consum humà



Autocontrols dels establiments alimentaris

# Resultats execució CONTROL OFICIAL- 2020

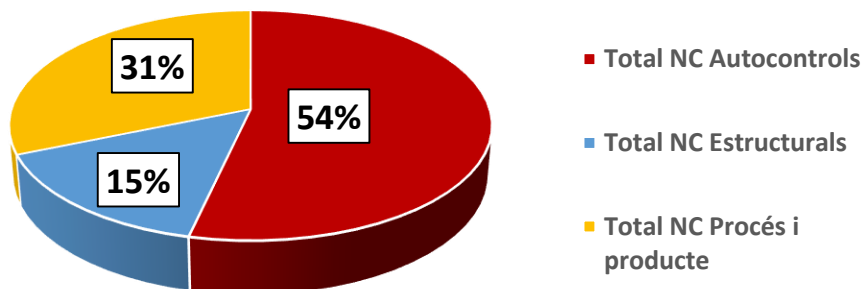
## 3. Inspeccions Realitzades – Tipus de NC

# SICA

### NO CONFORMITATS ALIMENTÀRIES

TIPUS DE NO CONFORMITATS (Inspecció)	Infraestructures i equipaments	Procés i producte	Autocontrols
NC	446	920	1.577
%	15%	31%	54,0%

Total NC 2020



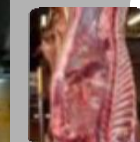
### Sistema de control sanitari dels aliments



Infraestructures i equipaments d'establiments alimentaris



Processos i productes alimentaris



Animals sacrificats per a consum humà



Autocontrols dels establiments alimentaris

# Resultats execució CONTROL OFICIAL- 2020

## 3. Inspeccions Realitzades – Tipus de NC

# SICA

### NO CONFORMITATS ALIMENTÀRIES

NC Autocontrols 2020	NC 2020	%
AU-Pla APPCC	287	18,2%
AU-Neteja i desinfecció	189	12,0%
AU-Traçabilitat	172	10,9%
AU-Temperatures	163	10,3%
AU-Formació	153	9,7%
AU-Proveïdors	116	7,4%
AU-AI·lèrgens	105	6,7%
AU-Aigua	102	6,5%
AU-Plagues	96	6,1%
AU-Manteniment	93	5,9%
AU-Subproductes	61	3,9%
AU-GPCH	40	2,5%
<b>Total NC Autocontrols 2020</b>	<b>1577</b>	

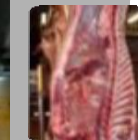
### Sistema de control sanitari dels aliments



Infraestructures i equipaments d'establiments alimentaris



Processos i productes alimentaris



Animals sacrificats per a consum humà



Autocontrols dels establiments alimentaris



# Resultats execució CONTROL OFICIAL- 2020

## 3. Inspeccions Realitzades – Tipus de NC

# SICA

### NO CONFORMITATS ALIMENTÀRIES

NC Procés i producte 2020	NC 2020	%
PP-Condicions higiènicosanitàries dels processos	502	54,6%
PP-Autoritzacions i registres	194	21,1%
PP-Etiquetatge de producte (diferent d'allèrgens)	104	11,3%
PP-Altres incompliments de producte	85	9,2%
PP-Etiquetatge de producte (allèrgens)	32	3,5%
PP-MER	3	0,3%
<b>Total NC Procés i producte 2020</b>	<b>920</b>	

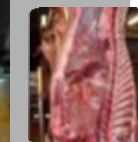
### Sistema de control sanitari dels aliments



Infraestructures i equipaments d'establiments alimentaris



Processos i productes alimentaris



Animals sacrificats per a consum humà



Autocontrols dels establiments alimentaris



# Resultats execució CONTROL OFICIAL- 2020

## Mesures adoptades

# SICA

	TOTAL CATALUNYA
EXPEDIENTS SANCCIONADORS INCOATS	<b>126</b>
SANCIONS IMPOSADES	<b>132</b>

Mesures adoptades 2020	
Propostes obertura d'Expedient	78
Suspensions d'Activitat	66
Multes coercitives	27
Retirades del Mercat	141
Requeriments de Correcció d'Incompliments	155
Nou Mostreig	135
Notificacions a altres AACC	4
Altres Mesures	1144
<b>TOTAL</b>	<b>1750</b>

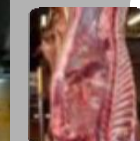
## Sistema de control sanitari dels aliments



Infraestructures i equipaments d'establiments alimentaris



Processos i productes alimentaris



Animals sacrificats per a consum humana



Autocontrols dels establiments alimentaris

- L'any 2020, del total de **24.643 establiments inscrits al RSIPAC**, disposem del risc d' 11.957 establiments.
- La taxa de **compliment** de la **planificació** és del **36,2%** i la taxa del **compliment** de la **programació** realitzada per les UT és del **60.9%**.
- El número d'**inspeccions planificades realitzades** és bastant **similar** entre les diferents Unitats Territorials (a excepció d'UTB).

### Sistema de control sanitari dels aliments



Infraestructures i equipaments d'establiments alimentaris



Processos i productes alimentaris



Animals sacrificats per a consum humà



Autocontrols dels establiments alimentaris

- Les **Inspeccions no planificades realitzades** en el marc de les **exportacions** representen el 37,9% del total, i són el motiu principal de realització d'InPR, seguit per les inspeccions per fer els seguiments de NC, amb un 21,8%.
- La **taxa de conformitat** dels establiments de Catalunya se situa en un **86,7%**.
- De totes les **NC alimentàries** detectades, el **54%** corresponen a alguna NC relativa als **autocontrols** de les empreses, i el **31%** a NC relatives als **processos i productes** dels establiments.

### Sistema de control sanitari dels aliments



Infraestructures i equipaments d'establiments alimentaris



Processos i productes alimentaris



Animals sacrificats per a consum humà



Autocontrols dels establiments alimentaris

# Salut/Agència de Salut Pública de Catalunya

Subdirecció General de Seguretat Alimentària i  
Protecció de la Salut

**Gràcies per la vostra atenció!!**

Servei de Coordinació de Programes de Protecció

[coordinacio.proteccio@gencat.cat](mailto:coordinacio.proteccio@gencat.cat)