

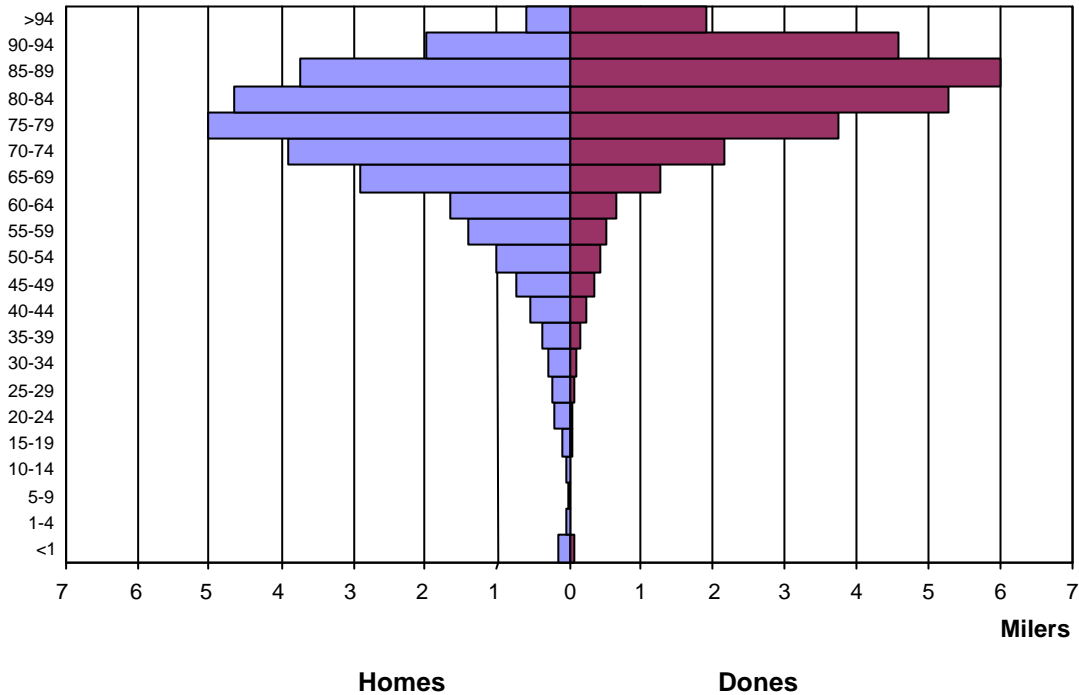
**Taula 1. Nombre de defuncions i taxes per 1.000 habitants per sexe. Catalunya 2002.**

	Defuncions	Taxes brutes	Taxes estandarditzades (m)*	Taxes estandarditzades (c)**
Dones	27772	8,49	3,12	5,23
Homes	29462	9,34	5,75	9,38
Total	57234	8,91	4,29	7,01

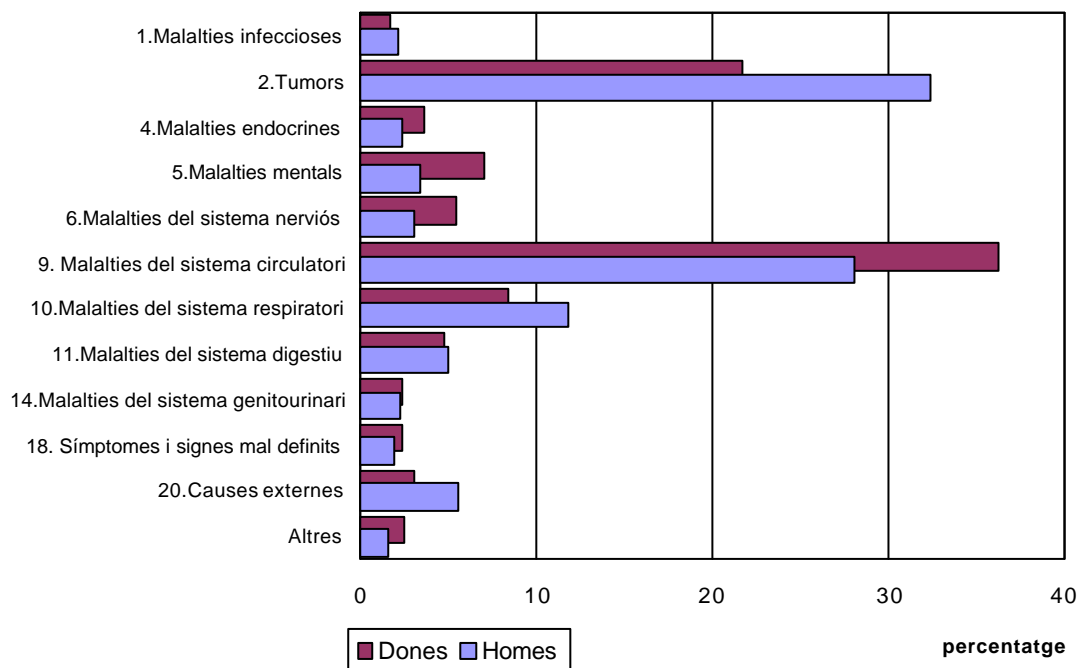
\*taxes estandarditzades per població mundial.

\*\*taxes estandarditzades per població de Catalunya 1991.

**Figura 1. Nombre de defuncions per sexe i grup d'edat. Catalunya, 2002**



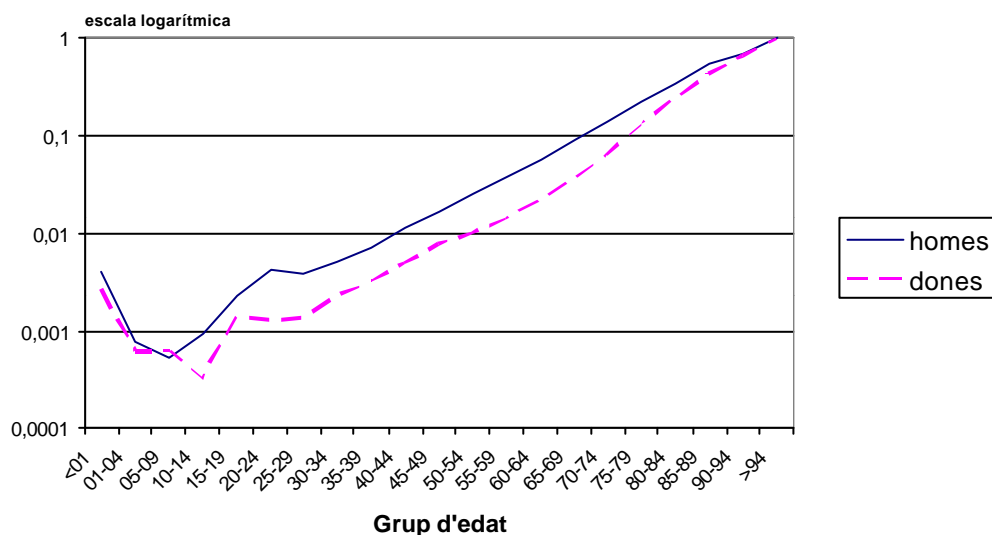
**Figura 2. Mortalitat proporcional per causes de mort per sexe. Catalunya 2002.**



**Taula 4. Esperança de vida per edat i sexe. Catalunya, 2002.**

Grup d'edat	Dones	Homes	Total
<1	83,44	76,87	80,18
1-4	82,66	76,18	79,45
5-9	78,71	72,24	75,50
10-14	73,76	67,27	70,54
15-19	68,78	62,33	65,59
20-24	63,87	57,47	60,70
25-29	58,95	52,70	55,87
30-34	54,03	47,90	51,01
35-39	49,14	43,13	46,19
40-44	44,30	38,42	41,42
45-49	39,51	33,82	36,73
50-54	34,80	29,36	32,16
55-59	30,13	25,03	27,68
60-64	25,52	20,90	23,34
65-69	21,03	17,00	19,17
70-74	16,72	13,44	15,27
75-79	12,69	10,21	11,66
80-84	9,16	7,48	8,53
85-89	6,28	5,26	5,94
90-94	4,19	3,71	4,05
95 +	2,83	2,56	2,77

**Figura 3. Probabilitat de morir per sexe i grup d'edat. Catalunya 2002.**



**Taula 7. Mortalitat infantil. Catalunya, 2002**

	Nombre de defuncions	Taxes per 1.000 nascuts vius
Mortalitat infantil	227	3,32
Mortalitat perinatal (RMC)*	323	4,71 <sup>a</sup>
Mortalitat perinatal (OMS-N)**	305	4,45 <sup>a</sup>
Mortalitat perinatal (OMS-I)***	267	3,90 <sup>a</sup>
Mortalitat neonatal	159	2,33
Mortalitat neonatal precoç	94	1,38
Mortalitat neonatal tardana	65	0,95
Mortalitat postneonatal	68	1,00

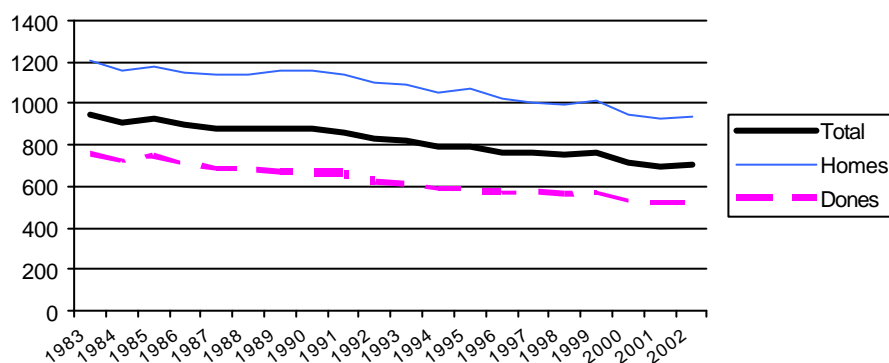
<sup>a</sup> Taxes per 1.000 nascuts vius i morts.

\*RMC: tots els declarats.

\*\*OMS-N: Criteris de l'OMS per a comparacions nacionals.

\*\*\*OMS-I: Criteris de l'OMS per a comparacions internacionals

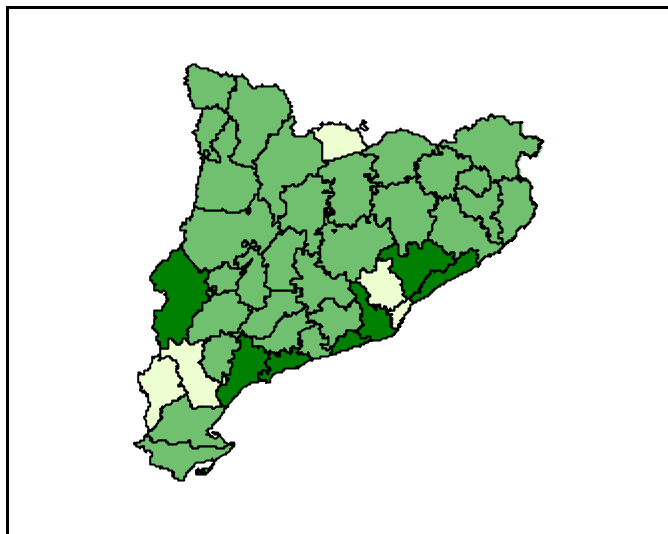
**Figura 4. Evolució de les taxes estandarditzades\* de mortalitat (per 100.000 h). Catalunya, 1983-2002.**



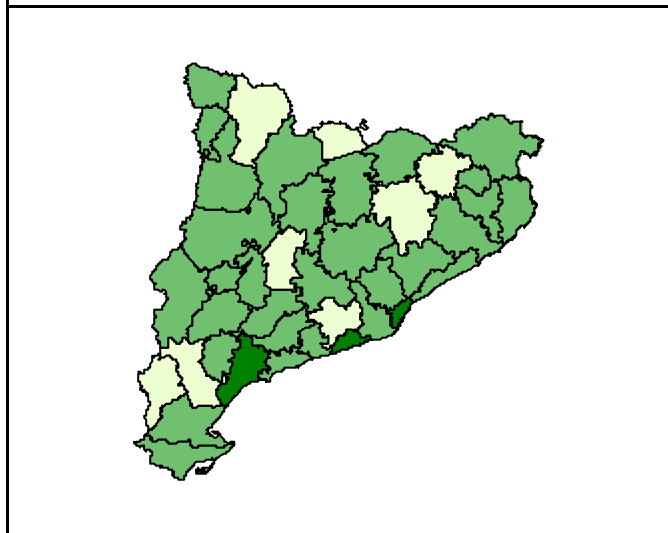
\*població estàndard: Catalunya 1991

Figura 5. Distribució dels índex de mortalitat estàndard per comarca. Catalunya, 2002.

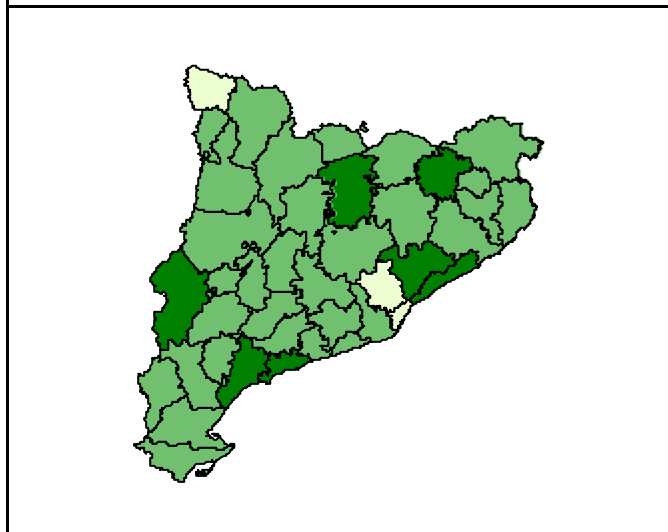
Total



Homes



Dones



IME

- Mortalitat inferior
- Diferència no significativa
- Mortalitat superior