

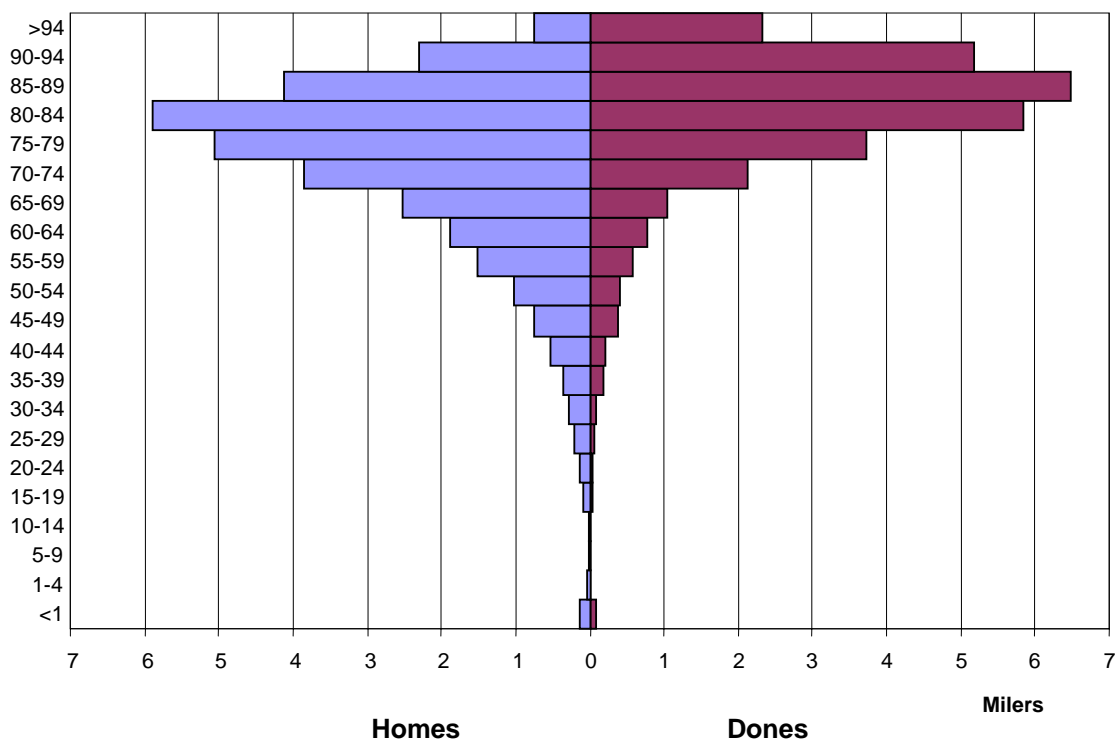
**Taula 1. Nombre de defuncions i taxes per 1.000 habitants per sexe. Catalunya 2005**

|       | Defuncions | Taxes brutes | Taxes estandarditzades (m)* | Taxes estandarditzades (c)** |
|-------|------------|--------------|-----------------------------|------------------------------|
| Dones | 29651      | 8,53         | 3,03                        | 5,08                         |
| Homes | 31455      | 9,26         | 5,64                        | 9,27                         |
| Total | 61106      | 8,89         | 4,19                        | 6,87                         |

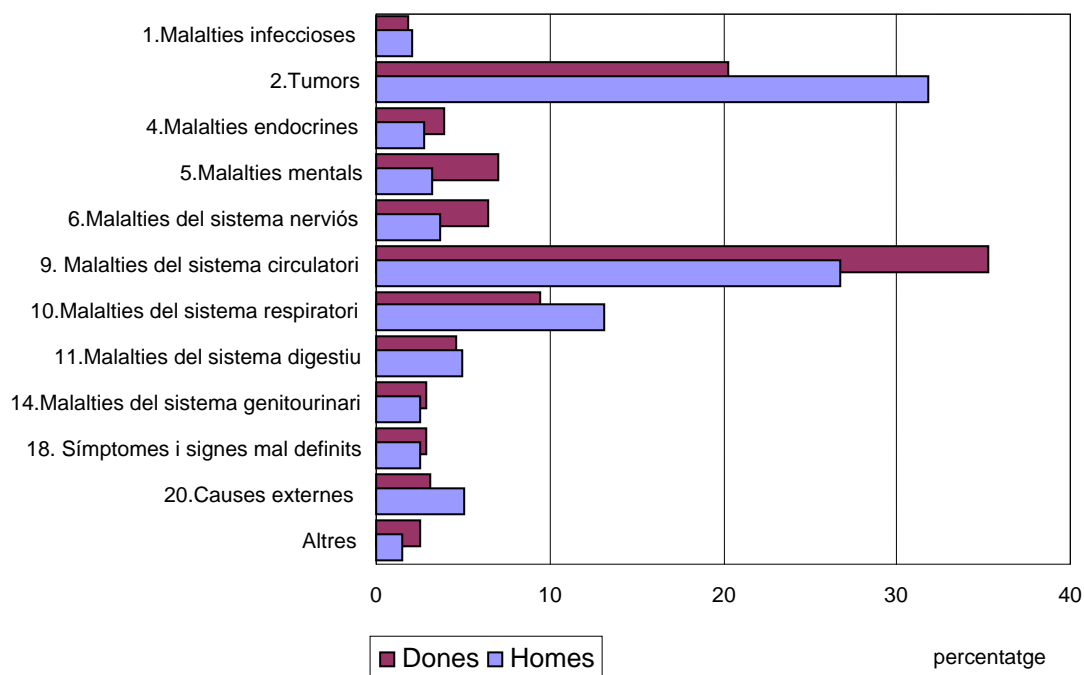
\*taxes estandarditzades per població mundial.

\*\*taxes estandarditzades per població de Catalunya 1991.

**Figura 1. Nombre de defuncions per sexe i grup d'edat. Catalunya, 2005**



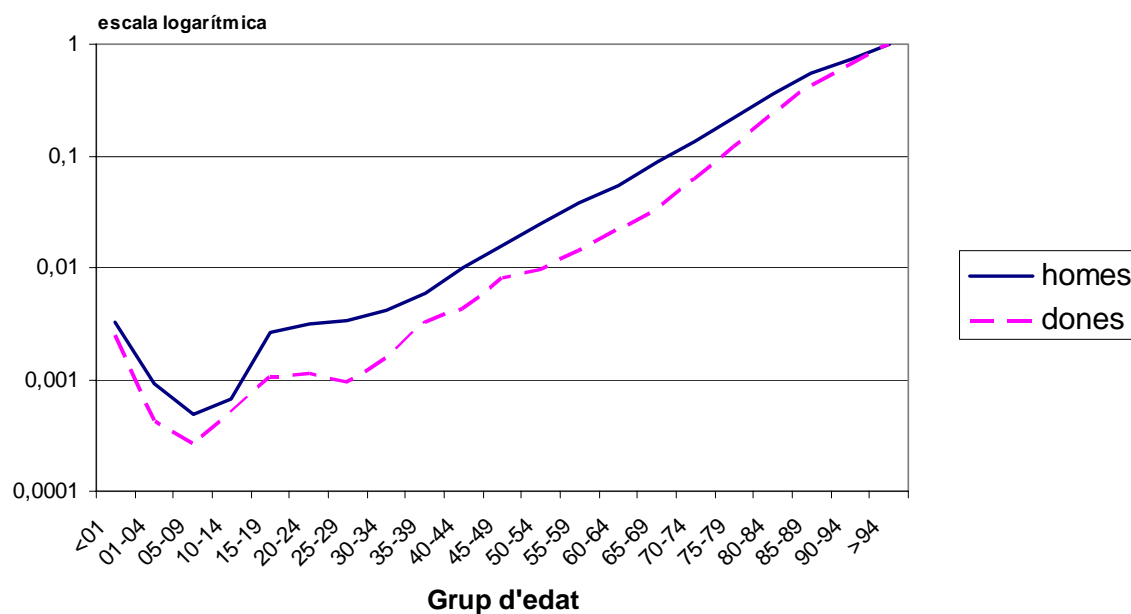
**Figura 2. Mortalitat proporcional per causes de mort per sexe. Catalunya 2005**



**Taula 2. Esperança de vida per edat i sexe. Catalunya, 2005.**

| Grup d'edat | Dones | Homes | Total |
|-------------|-------|-------|-------|
| <1          | 83,79 | 77,28 | 80,55 |
| 1-4         | 83,00 | 76,53 | 79,79 |
| 5-9         | 79,03 | 72,60 | 75,84 |
| 10-14       | 74,05 | 67,64 | 70,87 |
| 15-19       | 69,09 | 62,68 | 65,91 |
| 20-24       | 64,16 | 57,84 | 61,02 |
| 25-29       | 59,23 | 53,01 | 56,15 |
| 30-34       | 54,28 | 48,19 | 51,27 |
| 35-39       | 49,36 | 43,38 | 46,41 |
| 40-44       | 44,51 | 38,62 | 41,62 |
| 45-49       | 39,69 | 33,98 | 36,90 |
| 50-54       | 34,99 | 29,48 | 32,31 |
| 55-59       | 30,31 | 25,15 | 27,82 |
| 60-64       | 25,71 | 21,03 | 23,48 |
| 65-69       | 21,21 | 17,11 | 19,31 |
| 70-74       | 16,85 | 13,52 | 15,37 |
| 75-79       | 12,79 | 10,19 | 11,69 |
| 80-84       | 9,18  | 7,32  | 8,46  |
| 85-89       | 6,21  | 5,11  | 5,84  |
| 90-94       | 4,05  | 3,54  | 3,90  |
| >94         | 2,57  | 2,40  | 2,52  |

**Figura 3. Probabilitat de morir per sexe i grup d'edat. Catalunya 2005**



**Taula 3. Mortalitat infantil. Catalunya, 2005**

|                                 | Defuncions | Taxes x 1.000 nascuts vius |
|---------------------------------|------------|----------------------------|
| Mortalitat infantil             | 228        | 2,87                       |
| Mortalitat perinatal (RMC)*     | 351        | 4,40 <sup>a</sup>          |
| Mortalitat perinatal (OMS-N)**  | 318        | 3,99 <sup>a</sup>          |
| Mortalitat perinatal (OMS-I)*** | 285        | 3,57 <sup>a</sup>          |
| Mortalitat neonatal             | 154        | 1,94                       |
| Mortalitat neonatal precoç      | 105        | 1,32                       |
| Mortalitat neonatal tardana     | 49         | 0,62                       |
| Mortalitat postneonatal         | 74         | 0,93                       |

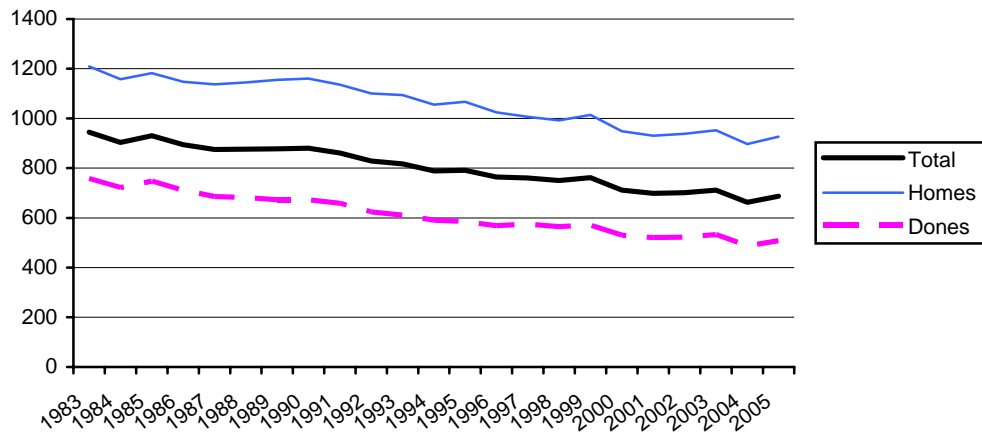
<sup>a</sup> Taxes x 1.000 nascuts vius i morts.

\*RMC: tots els declarats.

\*\*OMS-N: Criteris de l'OMS per a comparacions nacionals.

\*\*\* OMS-I: Criteris de l'OMS per a comparacions internacionals.

**Figura 4. Evolució de les taxes estandarditzades\* de mortalitat (per 100.000 h). Catalunya, 1983-2005**



\*població estàndard: Catalunya 1991

Figura 5. Distribució dels índex de mortalitat estàndard per comarca. Catalunya, 2005

