

EESRI

Estadística dels centres hospitalaris de Catalunya, 2010: Resum de resultats.

Versió actualitzada el 25 d'abril de 2013

Director general de Regulació, Planificació i Recursos Sanitaris

Carles Constante Beitia

Subdirector general de Planificació Sanitària

Ricard Tresserras Gaju

Responsable de l'edició

Rosa Gispert Magarolas

Redacció i anàlisi de les dades

José-Juan Coll Fiol

Francesca Vergara García

Processament de dades

Roser Martí Longàs

Referència recomanada:

Servei d'Informació i Estudis, EESRI. Estadística dels centres hospitalaris de Catalunya, 2010. Resum de resultats. Barcelona. Departament de Salut, Generalitat de Catalunya, gener 2013.

Sumari

1. Introducció.

2. Material i mètodes.

3. Resultats.

3.1 Indicadors hospitalaris. Catalunya, 2010.

Taula 1. Dotació hospitalària en funcionament segons tipus de concert i tipologia de l'hospital. Catalunya, 2010

Taula 2. Dotació tecnològica en funcionament segons tipus de concert de l'hospital. Catalunya, 2010

Taula 3. Personal hospitalari segons categories, tipus de concert i tipologia de l'hospital. Catalunya, 2010

Taula 4. Personal hospitalari segons dedicació, tipus de concert i tipologia de l'hospital. Catalunya, 2010

Taula 5. Activitat hospitalària segons tipus de concert i tipologia de l'hospital. Catalunya, 2010

Taula 6. Indicadors d'activitat hospitalària segons especialitat dels llits. Catalunya, 2010

Taula 7. Activitat assistencial segons règim econòmic del finançament. Catalunya, 2010

Taula 8. Activitat econòmica segons tipus de concert i tipologia de l'hospital. Catalunya 2010

Taula 9. Indicadors de dotació i activitat segons tipus de concert i tipologia de l'hospital. Catalunya, 2010

Taula 10. Indicadors econòmics segons tipus de concert i tipologia de l'hospital. Catalunya 2010

3.2 Indicadors hospitalaris segons regions sanitàries. Catalunya, 2010

Taula 11. Indicadors de dotació (per 10.000 habitants) segons tipus de concert, tipologia de l'hospital i regió sanitària. Catalunya, 2010

Taula 12. Indicadors d'activitat segons tipus de concert, tipologia de l'hospital i regió sanitària. Catalunya, 2010

Taula 13. Indicadors de despesa segons tipus de concert, tipologia de l'hospital i regió sanitària. Catalunya, 2010

3.3 Evolució temporal dels indicadors hospitalaris. Catalunya, 1992-2010

Taula 14. Evolució de la dotació i activitat dels centres hospitalaris. Catalunya, 1992-2010

Taula 15. Evolució de l'activitat hospitalària segons tipus d'assistència. Catalunya, 1992-2010

Figura 1. Evolució dels llits en funcionament per 1000 habitants segons tipus d'assistència. Catalunya, 1992-2010

Figura 2. Evolució de les altes per 1000 habitants segons tipus d'assistència. Catalunya, 1992-2010

Figura 3. Evolució de les estades per 1000 habitants segons tipus d'assistència. Catalunya, 1992-2010

Figura 4. Evolució de l'índex d'ocupació, índex de rotació i estada mitjana de l'atenció d'aguts. Catalunya, 1992-2010

Figura 5. Evolució de l'índex d'ocupació, índex de rotació i estada mitjana de l'atenció sociosanitària. Catalunya, 1992-2010

Figura 6. Evolució de l'índex d'ocupació, índex de rotació i estada mitjana de l'atenció en hospitals psiquiàtrics. Catalunya, 1992-2010

Annex 1: Centres hospitalaris inclosos a l'EESRI segons tipus de concert, tipologia de l'hospital i regió sanitària. Catalunya 2010

1. Introducció

L'Estadística d'establiments sanitaris amb règim d'internament (EESRI) va ser implantada per l'Ordre de la Presidència del Govern espanyol de 18 de maig de 1973 per recollir informació sobre l'estructura, la dotació i l'activitat del conjunt dels centres hospitalaris. Des de l'any 1972 (any al qual es refereixen les dades de la primera estadística) té una periodicitat anual. Forma part de l'estadística oficial de la Generalitat de Catalunya i de la del Govern espanyol, per aquest motiu és d'obligat compliment per a tots els centres que tenen activitat al conjunt de l'estat. Des de 1980, la gestió de la recollida de la informació, la validació i l'anàlisi de les dades dels centres autoritzats i situats a Catalunya la du a terme el Departament de Salut.

Entre el 1980 i 1999 l'obtenció de la informació es va fer amb un qüestionari en paper i a partir de l'enquesta que recollia les dades de l'any 2002 es va efectuar mitjançant un qüestionari electrònic. Aquest programari incorporava un procediment de validació que permetia optimitzar la qualitat de les dades.

Per a l'exercici del 2009 l'enquesta EESRI va incorporar els canvis corresponents al nou Pla general de comptabilitat (aprovat pel Reial decret 1514/2007) que afectava a la part econòmica de l'estadística, referent a les dades d'ingressos i despeses. Els centres que ja havien incorporat el nou pla comptable van adaptar la seva informació a l'estructura de les dades i al qüestionari antic, mitjançant una aplicació informàtica que va distribuir el Departament de Salut

Per a la recollida de les dades de l'any 2010, el Departament de Salut ha fet una adaptació d'un nou qüestionari (implantat pel Ministeri de Sanitat, Serveis Socials i Igualtat i dissenyat amb les aportacions del grup de treball de les comunitats autònomes) a la particular situació de gestió dels hospitals de Catalunya. Les novetats més importants són: la incorporació de nous conceptes i variables (com són, incloure l'activitat dels centres extrahospitalaris dependents, indicar l'oferta assistencial, introduir la dotació tecnològica intrahospitalària, especificar el personal en formació, etc) així com la supressió d'altres (les dades econòmiques amb detall referent al balanç, les dades de llista d'espera, etc), l'adaptació dels mòduls econòmics al nou Pla general de comptabilitat i la introducció de millores en les validacions, fet que comporta una fiabilitat de la informació més gran i una possibilitat d'errors més reduïda.

Per aquest motiu, en interpretar les dades del 2010 i sobretot, en comparar-les amb les dels anys precedents, cal tenir en compte que els canvis en les fonts d'informació i en els criteris d'agrupació poden comportar variacions significatives respecte a estadístiques anteriors.

En aquest informe es presenta un resum de les dades més importants, tot i que és possible obtenir resultats més específics o dades originals sol·licitant-les al Departament de Salut segons els procediments legals establerts per a la cessió de dades estadístiques (Decret 143/2010, de 19 d'octubre, del Registre de Fitxers Estadístics i de les cessions de dades sotmeses a secret estadístic).

També s'han mantingut algunes taules i figures amb les variables agrupades segons els conceptes dels informes anteriors per tal de poder fer un seguiment de l'evolució temporal dels indicadors més importants.

2. Material i mètodes

Les dades d'aquest informe inclouen informació provinent de dues fonts. La part fonamental, relacionada amb la dotació i l'activitat assistencial i econòmica dels centres hospitalaris de Catalunya, es recull mitjançant el qüestionari electrònic implantat al 2010, el qual s'ha modificat i reestructurat respecte al d'anys anteriors.

La segona font de dades utilitzada és el Registre de Centres, Serveis i Establiments Sanitaris (RECESES) del Departament de Salut (DS), que aporta informació sobre la localització territorial del centre hospitalari, dades relatives al titular de la gestió i a la finalitat del centre hospitalari (entesa com aquell tipus d'activitat o especialitat mèdica a la qual dediquen majoritàriament el seu dispositiu assistencial). Així mateix, el Servei Català de la Salut (SCS) informa anualment del tipus de concert que té amb cada hospital.

El qüestionari conté 1.328 variables, agrupades en 11 mòduls (del A al K, dividits en submòduls), cada un dels quals constitueix una unitat temàtica segons el seu contingut:

- A1. Filiació / A2. Oferta assistencial
- B1. Dotació de l'hospital / B2. Dotació tecnològica en funcionament
- C. Personal
- D. Personal en formació
- E. Serveis contractats pel centre
- F1. Activitat en hospitalització / F2. Activitat en consultes
- G. Activitat en serveis centrals
- H1. Activitat al servei d'urgències (hospital) / H2. Activitat quirúrgica / H3. Altres àrees d'activitat / H4. Activitat obstètrica
- I. Activitat assistencial segons règim econòmic dels pacients
- J1. Compres i despeses / J2. Inversions realitzades a l'any
- K. Ingressos corrents

DEFINICIONS

- **Centres extrahospitalaris dependents.** Centres dependents de l'hospital que declara amb el qual tenen el pressupost conjunt, el mateix NIF i que estan donats d'alta com a tals al Registre de Centres del Departament de Salut, amb el codi de centre extrahospitalari corresponent. Només s'inclouen els centres la activitat principal dels quals correspon a: urgències, telemedicina, serveis sanitaris integrats en una organització no sanitària, rehabilitació i recuperació, diàlisi, diagnòstic, cirurgia ambulatòria, centre polivalent i hospital de dia. No s'inclouen els centres d'atenció primària (CAP).

Les dades corresponents als centres extrahospitalaris estan incloses en totes les taules de resultats del 2010, excepte a la taula de dades de personal (taules 3 i 4).

- **Hospitals Públics i Privats (segons concert).** Aquesta agrupació correspon a la font de finançament en que recau majoritàriament la seva activitat. Es basa en la existència o no d'un acord econòmic entre un òrgan públic finançador (el SCS) i una entitat proveïdora o un centre hospitalari, per tal que aquest últim presti serveis assistencials d'hospitalització.

-**Públics:** es consideren els hospitals que tenen algun concert amb el SCS tot i que també poden tenir alguna activitat no concertada.

-**Privats:** els centres que no disposen de cap concert estable amb el SCS tot i que poden tenir alguna activitat concertada ocasionalment.

- **Tipus de concert i d'atenció.**

Els hospitals que **tenen algun tipus de concert amb el SCS** s'han agrupat segons:

-**Aguts:** centres que tenen concert d'aguts tot i que a més poden tenir algun altre tipus de concert (socio sanitari i/o psiquiàtric). Corresponen als centres hospitalaris d'aguts del SISCAT (Decret 196/2010, de 14 de desembre, del sistema sanitari integral d'utilització pública de Catalunya).

-**Socio sanitari:** centres que tenen exclusivament concert socio sanitari.

-**Psiquiàtric:** centres que tenen exclusivament concert psiquiàtric.

-**Socio sanitari i psiquiàtric:** centres que tenen tant concert socio sanitari com psiquiàtric.

Els hospitals **sense concert** amb el SCS, s'han considerat:

-Aguts, sociosanitari i/o psiquiàtric en funció del tipus d'assistència a la qual dediquen el 80% o més dels seus llits en funcionament.

- **Estada mitjana (EM).** Nombre d'estades que han causat, de mitjana, les altes d'un servei, un centre o d'un grup de centres durant l'any estudiat (total estades/total altes).
- **Índex d'ocupació (% Ocupació).** Percentatge d'utilització mitjana de la dotació de llits oferta per un servei, un centre o un grup de centres durant l'any estudiat: $[(\text{total estades} / \text{total llits} \times 365) \times 100]$.
- **Índex de rotació (Rotació).** Nombre mitjà d'altes que s'han causat en cadascun dels llits d'un servei, centre o grup de centres durant l'any estudiat: (total altes/total llits).
- **Visites (2a/1a).** Nombre de visites successives per cada primera visita. (Visites successives / primeres visites).
- **Personal ajustat a 40 hores setmanals.** [(Personal amb contracte \geq 36 hores setmanals (inclou MIR)) + (0,5 x personal amb contracte < 36 hores setmanals) + (0,15 x personal col·laborador)].
- **Ambulatorització quirúrgica.** Percentatge d'intervencions de cirurgia major ambulatoria (CMA) respecte al total d'intervencions quirúrgiques: $[\text{intervencions CMA} / (\text{intervencions CMA} + \text{intervencions amb hospitalització})] \times 100$.
- **Unitat de Mesura d'Activitat (UMA).** Unitat bàsica d'activitat de l'hospital ponderada segons la càrrega de treball estimada de cada activitat: $[(\text{Altes} + \text{Intervencions CMA}) \times 1] + (0,0266 \times \text{Visites totals}) + (0,0472 \times \text{Urgències}) + (0,0796 \times \text{Resta d'intervencions sense ingrés}) + (0,0907 \times \text{Sessions hospital de dia}]$. Aquest indicador utilitza algorismes de ponderació extrets de l'Índex UME (Unitat de Mesura Estandarditzada) utilitzat a la Central de Balanços, però no incorpora ponderacions relatives a la complexitat i per tant no són comparables.

L'agrupació territorial sanitària utilitzada en l'informe (taules 11, 12 i 13) és la que estableix el Decret 105/2005, de 31 de maig, de delimitació de les regions sanitàries i dels sectors sanitaris del Servei Català de la Salut. En les taules d'indicadors hospitalaris segons les regions sanitàries es presenten tant sols aquelles en que hi ha un nombre suficient de centres per tal que es pugui preservar el secret estadístic.

En la sèrie històrica (taules 14 i 15) s'han agrupat les dades segons l'especialització dels llits dels centres hospitalaris, considerats com:

-Atenció d'aguts: inclou tots els llits dedicats a aquest tipus d'atenció, tant en hospitals d'aguts com sociosanitaris, excloent els hospitals psiquiàtrics.

-Atenció sociosanitària: inclou tots els llits dedicats a aquest tipus d'atenció, tant en hospital d'aguts com sociosanitaris excloent els hospitals psiquiàtrics.

-Atenció en hospitals psiquiàtrics: inclou tots els tipus d'atenció prestada en els llits dels centres considerats com hospital psiquiàtric.

En l'Annex 1 es presenta la relació dels hospitals que han declarat agrupats segons les categories utilitzades en l'informe i on s'especifiquen el centres que declaren de manera conjunta.

3. Resultats

3.1 Indicadors hospitalaris. Catalunya, 2010

Taula 1. Dotació hospitalària en funcionament segons tipus de concert i tipologia de l'hospital. Catalunya, 2010

	PÚBLICS (amb concert)				PRIVATS (sense concert)				Total
	Aguts	Sociosanitari	Psiquiàtric	Psiquiàtric i sociosanitari	Aguts	Psiquiàtric i/o sociosanitari			
Nombre d'hospitals	66	63	11	11	35	9		195	
Llits	15.491 (51,4)	6.319 (21,0)	862 (2,9)	4.171 (13,8)	3.016 (10,0)	263 (0,9)		30.122 (100)	
Aguts	13.391	57			2.943			16.391	
Psiquiàtrics	458	35	844	2.897	34	165		4.433	
Sociosanitaris	1.642	6.227	18	1.274	39	98		9.298	
Incubadores	354 (78,5)				97 (21,5)			451 (100)	
Quiròfans totals	509 (73,4)	1 (0,1)			183 (26,4)			693 (100)	
Quiròfans	463	1			155			619	
Unitats CMA	46	0			28			74	
Places hospital de dia	2.261 (54,3)	1.078 (25,9)	72 (1,7)	541 (13,0)	109 (2,6)	105 (2,5)		4.166 (100)	
Mèdiques	1.324				99			1.423	
Psiquiàtriques	395	0	72	301	10	105		883	
Sociosanitàries	542	1.078	0	240	0	0		1.860	

(): % de fila

Taula 2. Dotació tecnològica en funcionament segons tipus de concert de l'hospital. Catalunya, 2010

EQUIPS EN FUNCIONAMENT	PÚBLICS (amb concert)		PRIVATS (sense concert)		Total	
	N	%	N	%	N	%
Accelerador lineal	26	81,3	6	18,8	32	100
Angiògraf digital	29	72,5	11	27,5	40	100
Bombes de telecobaltoteràpia	3	75,0	1	25,0	4	100
Densitòmetres ossis no portàtils	22	55,0	18	45,0	40	100
Equips d'hemodiàlisi	605	99,8	1	0,2	606	100
Equips de tomografia computada	78	78,8	21	21,2	99	100
Equips de tomografia per emissió de positrons	3	42,9	4	57,1	7	100
Equips de ressonància magnètica	52	68,4	24	31,6	76	100
Gammacambra	17	73,9	6	26,1	23	100
Litotriptor per ones de xoc	5	45,5	6	54,5	11	100
Mamògrafs	77	75,5	25	24,5	102	100
SPECT (*)	17	70,8	7	29,2	24	100
Altres	91	90,1	10	9,9	101	100

(*) Tomografia computada per emissió de fotons individuals

Taula 3. Personal hospitalari segons categories (*), tipus de concert i tipologia de l'hospital. Catalunya, 2010

	PÚBLICS (amb concert)				PRIVATS (sense concert)		Total
	Aguts	Sociosanitari	Psiquiàtric	Psiquiàtric i sociosanitari	Aguts	Psiquiàtric i/o sociosanitari	
Total personal	68.571	6.258	784	4.397	11.961	306	92.277
Total personal sanitari	53.413	4.964	641	3.705	9.277	202	72.202
Personal sanitari facultatiu	16.082	468	97	524	4.182	45	21.398
Especialitats mèdiques	4.758	368	26	88	1.024	12	6.276
Especialitats quirúrgiques	3.931	44			2.041		6.016
Altres	4.039	44	71	338	1.071	32	5.595
Metges interns residents	3.354	12	0	98	46	1	3.511
Infermeria	20.029	1.231	128	913	2.554	41	24.896
Assistencials	19.192	1.221	112	886	2.413	41	23.865
Llevadores	632				139		771
Infermeres internes residents	205	10	16	27	2	0	260
Auxiliars	14.632	2.855	349	1.913	2.128	79	21.956
Altre personal sanitari	2.670	410	67	355	413	37	3.952
Personal no sanitari	15.158	1.294	143	692	2.684	104	20.075

(*) no inclou centres extrahospitalaris dependents.

Taula 4. Personal hospitalari segons dedicació (*), tipus de concert i tipologia de l'hospital. Catalunya, 2010

	PÚBLICS (amb concert)				PRIVATS (sense concert)		Total
	Aguts	Sociosanitari	Psiquiàtric	Psiquiàtric i sociosanitari	Aguts	Psiquiàtric i/o sociosanitari	
Metges ≥ 36 h	9.718	247	62	287	453	12	10.779
Metges < 36 h	2.180	70	22	115	253	7	2.647
Metges col·laboradors	830	139	13	24	3.430	25	4.461
PERSONAL AJUSTAT 40 h	61.168,7	5.349,7	693,2	3.811,4	7.926,9	236,3	79.186,1
Personal sanitari 40 h	47.303,8	4.206,3	566,3	3.178,7	5.552,3	152,8	60.960,1
Metges 40 h	14.439,5	314,9	75,0	446,1	1.144,0	20,3	16.439,7
Infermeres 40 h	17.810,7	1.091,6	122,0	823,5	2.193,9	36,0	22.077,6
Auxiliars 40 h	12.773,8	2.489,7	314,1	1.624,5	1.911,4	71,0	19.184,4
Altres personal sanitari 40 h	2.279,8	310,2	55,3	284,7	303,1	25,5	3.258,6
Personal no sanitari 40 h	13.865,0	1.143,4	126,9	632,7	2.374,6	83,6	18.226,0

(*) : no inclou centres extrahospitalaris dependents.

Taula 5. Activitat hospitalària segons tipus de concert i tipologia de l'hospital. Catalunya, 2010

	PÚBLICS (amb concert)				PRIVATS (sense concert)				Total				
	Aguts	Sociosanitari	Psiquiàtric	Psiquiàtric i sociosanitari	Aguts	Psiquiàtric i/o sociosanitari							
	%	%	%	%	%	%	%	%					
Altes hospitalàries	700.049	(74,3)	24.920	(2,6)	1.950	(0,2)	13.598	(1,4)	200.304	(21,3)	1.162	(0,1)	941.983
Millora	626.918	89,6	13.345	53,6	1.756	90,1	10.411	76,6	195.124	97,4	1.053	90,6	848.607
Trasllat	35.362	5,1	2.795	11,2	105	5,4	1.141	8,4	2.172	1,1	52	4,5	41.627
Defunció	25.073	3,6	5.877	23,6	14	0,7	791	5,8	1.930	1,0	15	1,3	33.700
Altres	12.696	1,8	2.903	11,6	75	3,8	1.255	9,2	1.078	0,5	42	3,6	18.049
Estades	4.653.726	(50,6)	2.127.947	(23,1)	298.799	(3,2)	1.354.829	(14,7)	698.741	(7,6)	70.027	(0,8)	9.204.069
Ingressos	711.408		25.492		2.109		14.487		203.224		1167		957.887
Urgents	403.197	56,7	639	2,5	971	46,0	7.099	49,0	52.629	25,9	247	21,2	464.782
Programats	308.211	43,3	24.853	97,5	1.138	54,0	7.388	51,0	150.595	74,1	920	78,8	493.105
Activitat quirúrgica	708.161	(77,1)	1.177	(0,1)					209.429	(22,8)			918.767
Amb hospitalització	249.167	35,2	548	46,6					110.015	52,5			359.730
Intervencions CMA	211.877	29,9	0	0,0					59.722	28,5			271.599
Resta d'intervencions	247.117	34,9	629	53,4					39.692	19,0			287.438
Activitat obstètrica	59.538	(71,6)							23.653	(28,4)			83.191
Parts vaginals	46.037	77,3							14.908	63,0			60.945
Cesàries	13.501	22,7							8.745	37,0			22.246
Urgències	3.648.988	(82,3)	23.538	(0,5)	3.368	(0,1)	21.536	(0,5)	737.883	(16,6)	585	(0,0)	4.435.898
Altes	3.195.664	87,6	23.087	98,1	2.602	77,3	15.011	69,7	687.712	93,2	291	49,7	3.924.367
Ingressos	372.021	10,2	373	1,6	689	20,5	5.741	26,7	48.967	6,6	247	42,2	428.038
Trasllats	77.242	2,1	78	0,3	77	2,3	784	3,6	1.160	0,2	47	8,0	79.388
Defuncions	4.061	0,1	0	0,0	0	0,0	0	0,0	44	0,0	0	0,0	4.105
Visites	10.973.887	(82,5)	189.165	(1,4)	7.645	(0,1)	310.101	(2,3)	1.799.624	(13,5)	23.245	(0,2)	13.303.667
Hospital	10.814.776	98,6	189.165	100	7.645	100	233.507	75,3	1.799.624	100	23.245	100	13.067.962
Centres extrahospitalaris	159.111	1,4	0	0,0	0	0,0	76.594	24,7	0	0,0	0	0,0	235.705
Hospital de dia (sessions)	845.391	(66,2)	232.529	(18,2)	17.372	(1,4)	126.363	(9,9)	39.178	(3,1)	15.397	(1,2)	1.276.230
Mèdic	669.793	79,2	0	0,0					35.587	91			705.380
Psiquiàtric	71.291	8,4	0	0,0	17.372	100	67.126	53,1	3.591	9,2	15.397	100	174.777
Sociosanitari-geriàtric	104.307	12,3	232.529	100	0	0,0	59.237	46,9	0	0,0	0	0,0	396.073
Hospitalització domiciliària	98.653	(82,6)	12.209	(10,2)	0	(0,0)	8.637	(7,2)	0	(0,0)	0	(0,0)	119.499
UMA	1.472.411,1		52.203,2		3.888,0		34.324,3		349.437,0		3.204,4		1.915.468,1

(): percentatge de filera. %: percentatge de columna. UMA: unitat de mesura d'activitat.

Taula 6. Indicadors d'activitat hospitalària segons especialitat dels llits. Catalunya, 2010

	Llits	Estades	Altes (*)	EM	% Ocupació	Rotació	Visites hospital				Visites centres extrahospit.	Visites totals
							1eres	Sucesives	Total	(2a/1a)		
Medicina	6.101	1.929.293	299.584	6,44	86,64	49,10	1.294.373	3.290.055	4.584.428	2,54	35.756	4.620.184
Cirurgia	6.216	1.720.193	387.277	4,44	75,82	62,30	1.949.582	3.829.409	5.778.991	1,96	83.589	5.862.580
Gine. i Obste.	1.471	382.205	132.826	2,88	71,19	90,30	211.949	548.206	760.155	2,59	0	760.155
Pediatría	1.319	327.370	79.188	4,13	68,00	60,04	134.792	390.740	525.532	2,90	0	525.532
Psiquiatria	4.433	1.437.586	23.534	61,09	88,85	5,31	65.846	558.944	624.790	8,49	102.945	727.735
Psiq. Aguts	1.162	355.607	18.855	18,86	83,84	16,23						
Psiq. Subaguts	691	212.045	3.442	61,61	84,07	4,98						
Psiq. Llarga estada	2.580	869.934	1.237	703,26	92,38	0,48						
Med. Intensiva	869	147.950	34.775	4,25	46,64	40,02						
Altres aguts	415	125.767	27.701	4,54	83,03	66,75	214.669	497.782	712.451	2,32	13.415	725.866
Llarga estada	9.298	3.133.705	41.537	75,44	92,34	4,47	9.088	72.527	81.615	7,98	0	81.615
Total	30.122	9.204.069	941.983	9,77	83,71	31,27	3.880.299	9.187.663	13.067.962	2,37	235.705	13.303.667

(*) El total d'altres no inclou les altes interserveis, que si que s'inclouen en les altes segons especialitat.

Taula 7. Activitat assistencial segons règim econòmic del finançament. Catalunya, 2010

		SCS	Particulars	Assegurança privada	Mútues d'accidents	Mutualitats funcionaris i altres entitats públiques	Total
Altes	N	696.251	27.537	186.286	18.707	13.202	941.983
	%	73,9	2,9	19,8	2,0	1,4	100
Estades	N	8.054.945	191.593	717.218	127.783	112.530	9.204.069
	%	87,5	2,1	7,8	1,4	1,2	100
Visites	N	10.521.609	374.236	1.929.768	327.101	150.953	13.303.667
	%	79,1	2,8	14,5	2,5	1,1	100
Intervencions CMA	N	203.080	16.805	47.559	2.688	1.467	271.599
	%	74,8	6,2	17,5	1,0	0,5	100
Urgències	N	3.361.623	52.872	843.477	125.993	51.933	4.435.898
	%	75,8	1,2	19,0	2,8	1,2	100
Sessions d'hospital de dia	N	1.181.041	20.421	54.057	2.348	18.363	1.276.230
	%	92,5	1,6	4,2	0,2	1,4	100
Visites d'hospitalització a domicili	N	114.298	0	1.748	128	3.325	119.499
	%	95,6	0,0	1,5	0,1	2,8	100

Taula 8. Activitat econòmica (*) segons tipus de concert i tipologia de l'hospital. Catalunya, 2010

	PÚBLICS (amb concert)								PRIVATS (sense concert)				TOTAL	
	Aguts		Sociosanitari		Psiquiàtric		Psiquiàtric i sociosanitari		Aguts		Psiquiàtric i/o sociosanitari			
		%		%		%		%		%		%		%
INGRESSOS	5.493,4	100	333,6	100	43,7	100	274,7	100	626,5	100	11,3	100	6.783,2	100
Prest. Serv. Assistencials														
SCS	4.719,2	85,9	280,0	83,9	37,4	85,5	239,8	87,3	20,3	3,2	0,00	0,0	5.296,6	78,1
Particulars i Assegurança privada	156,1	2,8	13,5	4,0	2,4	5,4	3,4	1,2	486,8	77,7	7,8	69,4	670,0	9,9
Mútues i CIES	75,2	1,4	1,6	0,5	0,0	0,0	0,0	0,0	31,5	5,0	0,1	0,8	108,4	1,6
Altres	327,7	6,0	15,4	4,6	0,8	1,9	2,8	1,0	27,0	4,3	3,0	27,0	376,8	5,6
Subvencions explotació	62,9	1,1	13,7	4,1	0,1	0,2	19,9	7,2	3,9	0,6	0,3	2,7	100,7	1,5
Resta d'ingressos	152,3	2,8	9,5	2,8	3,0	7,0	8,8	3,2	57,0	9,1	0,02	0,2	230,7	3,4
DESPESES	5.662,9	100	336,5	100	40,0	100	268,2	100	690,8	100	11,1	100	7.009,5	100
Compres														
Fàrmacs	787,2	13,9	8,1	2,4	0,9	2,2	6,7	2,5	39,0	5,6	0,1	1,3	842,1	12,0
Material sanitari	497,4	8,8	9,0	2,7	0,1	0,2	2,8	1,0	55,0	8,0	0,04	0,4	564,3	8,1
Altres professionals	567,8	10,0	39,0	11,6	4,0	9,9	26,8	10,0	92,7	13,4	1,4	12,8	731,7	10,4
Altres	79,3	1,4	9,2	2,7	1,6	4,0	5,4	2,0	28,0	4,1	0,3	2,9	123,9	1,8
Subministraments	303,3	5,4	42,2	12,5	5,0	12,6	22,2	8,3	118,8	17,2	3,1	27,9	494,6	7,1
Personal	3.181,5	56,2	208,3	61,9	26,3	65,7	187,4	69,9	295,6	42,8	4,8	43,4	3.903,8	55,7
Finançament	37,2	0,7	2,1	0,6	0,3	0,8	0,9	0,3	12,5	1,8	0,2	1,8	53,3	0,8
Provisions	173,7	3,1	11,9	3,5	1,0	2,6	11,1	4,1	34,3	5,0	0,3	2,8	232,3	3,3
Altres	35,5	0,6	6,7	2,0	0,8	2,0	5,0	1,9	14,8	2,1	0,7	6,7	63,6	0,9
RESULTAT	-169,6		-2,8		3,7		6,5		-64,3		0,2		-226,3	
Inversions anuals	522,1		15,6		15,2		11,6		27,3		1,2		593,0	

(*) En milions d'euros.

Taula 9. Indicadors de dotació i activitat segons tipus de concert i tipologia de l'hospital. Catalunya, 2010

	PÚBLICS (amb concert)				PRIVATS (sense concert)		Total
	Aguts	Sociosanitari	Psiquiàtric	Psiquiàtric i sociosanitari	Aguts	Psiquiàtric i/o sociosanitari	
DOTACIÓ							
Llits per 1.000 habitants (*)	2,09	0,85	0,12	0,56	0,41	0,04	4,06
Metges / llit	0,93	0,05	0,09	0,11	0,38	0,08	0,55
Personal sanitari / llit	3,05	0,67	0,66	0,76	1,84	0,58	2,02
Personal no sanitari / llit	0,90	0,18	0,15	0,15	0,79	0,32	0,61
Infermeres + auxiliars / metge	2,12	11,37	5,82	5,49	3,59	5,28	2,51
Altres personal sanitari / metge	0,16	0,99	0,74	0,64	0,26	1,26	0,20
Personal no sanitari / metge	0,96	3,63	1,69	1,42	2,08	4,13	1,11
Personal sanitari / no sanitari	3,41	3,68	4,46	5,02	2,34	1,83	3,34
ACTIVITAT HOSPITALÀRIA							
Estada mitjana	6,65	85,39	153,23	99,63	3,49	60,26	9,77
% Ocupació	82,31	92,26	94,97	88,99	63,47	72,95	83,71
Rotació	45,19	3,94	2,26	3,26	66,41	4,42	31,27
Visites (2a/1a)	2,14	4,94	7,65	11,87	3,52	9,65	2,36
Intervencions hosp.+CMA / quiròfans	905,78	548,00			927,52		911,01
Intervencions hosp. / llits quirúrgics	41,74	34,25			57,36		45,52
ACTIVITAT DEL PERSONAL							
Altes / personal	11,44	4,66	2,81	3,57	25,27	4,92	11,90
Estades / personal	76,08	397,77	431,04	355,47	88,15	296,35	116,23
UMA / personal	24,07	9,76	5,61	9,01	44,08	13,56	24,19
Altes / personal sanitari	14,80	5,92	3,44	4,28	36,08	7,61	15,45
Estades / personal sanitari	98,38	505,90	527,63	426,22	125,85	458,44	150,99
UMA / personal sanitari	31,13	12,41	6,87	10,80	62,94	20,98	31,42
UMA / personal no sanitari	106,20	45,66	30,64	54,25	147,16	38,35	105,10

Nota: el personal està ajustat a 40 hores. (*): població de Catalunya. Estimació postcensal de l'1 de juliol de 2010, N: 7.417.047 habitants. Font: Idescat.

Taula 10. Indicadors econòmics segons tipus de concert i tipologia de l'hospital. Catalunya, 2010

	PÚBLICS (amb concert)				PRIVATS (sense concert)		Total
	Aguts	Sociosanitari	Psiquiàtric	Psiquiàtric i sociosanitari	Aguts	Psiquiàtric i/o sociosanitari	
INGRESSOS (*)							
Ingressos / hospitals	83,2	5,3	4,0	25,0	17,9	1,3	34,8
Ingressos / llits	354.617	52.800	50.677	65.864	207.727	42.926	225.191
Ingressos / estades	1.180,4	156,8	146,2	202,8	896,6	161,2	737,0
Ingressos per altes+CMA / altes+CMA	3.409,9	11.050,7	19.506,1	15.460,2	1.503,0	7.612,4	3.323,1
Ingressos / UMA	3.730,9	6.391,3	11.235,5	8.003,6	1.792,9	3.523,1	3.541,3
DESPESES (*)							
Despeses totals / hospitals	85,8	5,3	3,6	24,4	19,7	1,2	35,9
Despeses totals / llits	365.563	53.248	46.414	64.299	229.037	42.275	232.704
Despeses totals / estades	1.216,9	158,1	133,9	198,0	988,6	158,8	761,6
Despeses totals / altes	8.089,3	13.502,2	20.517,3	19.722,8	3.448,6	9.568,2	7.441,2
Despeses totals / personal 40 h	92.578,9	62.896,5	57.716,1	70.366,2	87.143,6	47.051,5	88.519,3
Despeses personal / personal 40 h	52.011,4	38.939,7	37.925,2	49.156,6	37.284,7	20.425,7	49.299,2
Despeses totals / UMA	3.846,0	6.445,5	10.290,4	7.813,4	1.976,8	3.469,6	3.659,4
Despeses fàrmacs / UMA	534,7	155,6	224,2	195,7	111,7	45,8	439,6
Despeses personal / UMA	2.160,7	3.990,4	6.761,8	5.458,3	845,8	1.506,2	2.038,0

(*) : en milions d'euros.

3.2 Indicadors hospitalaris segons regions sanitàries. Catalunya, 2010

Taula 11. Indicadors de dotació (per 10.000 habitants*) segons tipus de concert, tipologia de l'hospital i regió sanitària. Catalunya, 2010

	Total Hospitals	Llits	Quiròfans	Places hospital de dia	Personal sanitari 40 h	Personal no sanitari 40 h
PÚBLICS AMB CONCERT D'AGUTS						
RS Lleida	3	20,19	0,65	2,73	52,99	14,59
RS Camp de Tarragona	6	20,13	0,52	1,49	49,01	14,02
RS Terres de l'Ebre	4	21,42	0,80	2,41	54,08	17,59
RS Girona	11	19,66	0,60	2,79	53,93	14,59
RS Catalunya Central	4	21,85	0,74	3,59	56,14	18,16
RS Alt Pirineu i Aran	4	34,88	1,09	12,35	82,98	23,48
RS Barcelona	34	20,90	0,71	3,13	68,94	20,29
PÚBLICS AMB CONCERT PSIQUIÀTRIC I/O SOCIOSANITARI						
RS Lleida	5	14,62		1,27	6,36	2,38
RS Camp de Tarragona	8	25,85		2,60	17,33	3,70
RS Girona	8	9,60		2,03	8,47	1,39
RS Catalunya Central	7	11,74		3,57	11,36	2,91
RS Barcelona	54	15,59		2,23	10,47	2,44
PRIVATS D'AGUTS						
RS Girona	3	1,27	0,11	0,00	2,27	0,71
RS Barcelona	27	5,50	0,33	0,21	10,46	4,51
PRIVATS PSQUIÀTRICS I/O SOSIOSANITARIS						
RS Barcelona	9	0,54		0,22	0,31	0,17

(*): estimació postcensal de l'1 de juliol de 2010. Font: Idescat.

Taula 12. Indicadors d'activitat segons tipus de concert, tipologia de l'hospital i regió sanitària. Catalunya, 2010

	Altes / 1.000 habitants	EM	% Ocupació	Rotació	% CMA
PÚBLICS AMB CONCERT D'AGUTS					
RS Lleida	90,72	6,57	80,91	44,94	37,86
RS Camp de Tarragona	112,11	5,44	82,95	55,69	26,97
RS Terres de l'Ebre	106,16	4,60	62,43	49,57	25,96
RS Girona	89,96	6,38	79,95	45,76	26,22
RS Catalunya Central	93,93	6,60	77,77	42,99	28,55
RS Alt Pirineu i Aran	93,45	8,85	64,98	26,79	20,44
RS Barcelona	92,86	6,94	85,42	44,94	30,75
PÚBLICS AMB CONCERT PSIQUIÀTRIC I/O SOCIOSANITARI					
RS Lleida	2,67	193,91	96,85	1,82	
RS Camp de Tarragona	7,46	112,79	89,13	2,88	
RS Girona	4,45	70,21	89,10	4,63	
RS Catalunya Central	6,01	69,74	97,85	5,12	
RS Barcelona	5,57	93,15	92,77	3,64	
PRIVATS D'AGUTS					
RS Girona	13,42	2,19	63,15	105,33	31,90
RS Barcelona	37,13	3,51	67,92	70,69	28,39
PRIVATS PISQUIÀTRICS I/O SOCIOSANITARIS					
RS Barcelona	0,24	60,26	72,95	4,42	

Taula 13. Indicadors de despesa (en euros) segons tipus de concert, tipologia de l'hospital i regió sanitària. Catalunya, 2010

	Despeses / habitants	Despeses / llits	Despeses / altes+CMA	Despeses / estades	Despeses personal / despeses totals (en %)	Despeses / UMA
PÚBLICS AMB CONCERT D'AGUTS						
RS Lleida	628,2	311.172	5.292,1	1.053,7	59,87	3.343,8
RS Camp de Tarragona	612,3	304.178	4.528,1	1.004,7	54,63	2.881,9
RS Terres de l'Ebre	664,1	310.078	5.237,6	1.360,8	56,43	3.002,8
RS Girona	610,6	310.595	5.377,9	1.064,4	57,81	3.346,3
RS Catalunya Central	612,1	280.116	5.189,9	986,8	59,75	3.232,5
RS Alt Pirineu i Aran	842,9	241.636	7.400,0	1.018,8	63,18	4.240,8
RS Barcelona	836,5	400.171	6.752,0	1.298,6	55,52	4.173,6
PÚBLICS AMB CONCERT PSIQUIÀTRIC I/O SOCIO SANITARI						
RS Lleida	54,3	37.133		105,0	57,59	5.905,7
RS Camp de Tarragona	142,6	55.164		169,6	64,10	6.558,4
RS Girona	50,0	52.059		160,1	66,17	6.095,1
RS Catalunya Central	82,4	70.128		196,4	67,44	5.105,1
RS Barcelona	88,0	56.457		169,5	65,69	7.508,1
PRIVATS D'AGUTS						
RS Girona	27,4	215.295	1.678,3	934,0	36,05	1.230,9
RS Barcelona	131,7	239.266	2.732,0	1.011,2	43,09	2.039,3
PRIVATS PSIQUIÀTRICS I/O SOCIO SANITARIS						
RS Barcelona	2,3	42.275		158,8	43,41	3.469,6

3.3 Evolució temporal dels indicadors hospitalaris. Catalunya, 1992-2010

Taula 14. Evolució de la dotació i activitat dels centres hospitalaris. Catalunya, 1992-2010

	1992	1993	1994	1995	1996	1997	1998	1999	2000	2001
Centres hospitalaris (1)	172	173	173	173	177	175	177	180	180	181
Llits instal·lats	31.723	31.361	31.427	31.130	31.304	30.852	30.196	30.467	30.499	30.051
Llits en funcionament	30.330	29.735	29.708	29.396	29.599	28.921	28.700	29.192	29.172	28.933
Personal sanitari 40 h	37.710	40.208	37.888	37.255	38.628	39.126	39.974	42.609	41.271	42.395
Altes	724.986	731.726	760.292	780.457	810.789	829.004	819.702	864.752	878.019	888.575
Estades	9.182.123	9.078.279	9.014.365	8.971.230	9.103.027	8.876.460	8.814.399	9.082.965	8.959.160	9.083.778
Consultes externes	6.112.557	6.237.343	6.628.990	6.840.339	7.343.872	7.686.719	8.141.440	8.705.902	9.179.901	9.463.239
Urgències	3.066.121	3.107.132	32.43.254	3.368.830	3.390.670	3.519.415	3.653.507	3.835.721	3.991.937	4.129.127
Ingressos corrents (2)	1.975.407	2.064.398	2.138.353	2.144.525	2.401.807	2.602.947	2.633.310	2.846.760	3.054.199	3.366.728
Despeses corrents (2)	1.992.055	2.162.105	2.213.756	2.191.038	2.479.181	2.671.487	2.718.011	2.930.673	3.157.778	3.500.586

(continuació)	2002	2003	2004	2005	2006	2007	2008	2009	2010
Centres hospitalaris (1)	176	177	173	179	186	186	188	189	195
Llits instal·lats	30.051	30.437	31.436	31.232	31.779	31.578	31.477	31.463	31.470
Llits en funcionament	28.840	29.166	30.069	29.887	30.498	30.530	30.538	30.359	30.122
Personal sanitari 40 h	42.990	44.742	47.257	49.151	51.490	54.296	56.808	57.870	60.960
Altes	878.473	897.192	916.643	909.116	939.699	945.729	949.514	940.812	941.983
Estades	9.049.929	8.972.076	9.234.328	9.146.964	9.271.087	9.326.365	9.409.091	9.263.816	9.204.069
Consultes externes	9.889.984	9.931.940	10.347.503	10.583.854	11.032.055	11.561.888	12.283.788	12.335.172	13.303.667
Urgències	4.282.952	4.379.732	4.409.308	4.433.051	4.612.909	4.656.908	4.553.616	4.629.322	4.435.898
Ingressos corrents (2)	3.505.678	3.890.798	4.298.586	4.793.910	5.257.664	5.906.676	6.481.821	7.032.719	6.783.206
Despeses corrents (2)	3.687.485	4.064.955	4.415.112	4.820.948	5.365.545	5.996.826	6.693.014	7.007.820	7.009.497

(1) Centres hospitalaris declarants. Alguns hospitals declaren de forma agregada. (2) En milers d'euros.

Taula 15. Evolució de l'activitat hospitalària segons tipus d'assistència. Catalunya, 1992-2001

Tipus d'assistència	1992	1993	1994	1995	1996	1997	1998	1999	2000	2001
Atenció d'aguts										
Llits en funcionament	20.021	19.569	19.356	19.006	18.851	18.544	18.175	18.059	17.949	17.742
Altes	709.570	714.923	741.006	757.972	785.912	802.093	790.871	833.442	844.577	853.099
Estades	5.723.335	5.639.389	5.513.519	5.470.971	5.479.831	5.379.936	5.244.621	5.266.882	5.201.708	5.197.125
% Ocupació	78,3	79	78	78,9	79,6	79,5	79,1	79,9	79,4	80,3
Rotació	35,4	36,5	38,3	39,9	41,7	43,3	43,5	46,2	47,1	48,1
Estada mitjana	8,1	7,9	7,4	7,2	7	6,7	6,6	6,3	6,2	6,1
Atenció socio sanitària										
Llits en funcionament	5.201	5.019	5.212	5.354	5.727	5.904	6.091	6.327	6.592	6.629
Altes	7.141	8.063	9.512	11.928	14.069	16.088	17.949	19.898	22.087	23.701
Estades	1.779.005	1.746.856	1.815.669	1.871.716	1.991.849	2.009.674	2.107.308	2.243.197	2.239.499	2.342.481
% Ocupació	93,7	95,4	95,4	95,8	95,3	93,3	94,8	97,1	93,1	96,8
Rotació	1,4	1,6	1,8	2,2	2,5	2,7	2,9	3,1	3,4	3,6
Estada mitjana	249,1	216,7	190,9	156,9	141,6	124,9	117,4	112,7	101,4	98,8
Atenció en hospitals psiquiàtrics										
Llits en funcionament	5.108	5.144	5.140	5.036	5.021	4.473	4.434	4.806	4.631	4.562
Altes	8.275	8.740	9.774	10.557	10.808	10.823	10.882	11.412	11.355	11.775
Estades	1.679.873	1.692.034	1.685.177	1.628.543	1.631.347	1.486.850	1.462.470	1.572.886	1.517.953	1.544.172
% Ocupació	90,1	90,1	89,8	88,6	89	91,1	90,4	89,7	89,8	92,7
Rotació	1,6	1,7	1,9	2,1	2,2	2,4	2,5	2,4	2,5	2,6
Estada mitjana	203	193,6	172,4	154,3	150,9	137,4	134,4	137,8	133,7	131,1

Taula 15 (continuació). Evolució de l'activitat hospitalària segons tipus d'assistència. Catalunya, 2002-2010

Tipus d'assistència	2002	2003	2004	2005	2006	2007	2008	2009	2010
Atenció d'aguts									
Llits en funcionament	17.418	17.263	17.366	17.283	17.303	17.481	17.238	17.149	17.097
Altes	840.177	856.202	874.008	865.800	893.788	900.633	901.714	889.941	890.174
Estades	5.137.283	5.067.472	5.015.304	5.013.663	4.930.363	5.023.642	4.988.191	4.861.007	4.857.423
% Ocupació	80,8	80,4	79,1	79,5	78,07	78,73	79,28	77,66	77,84
Rotació	48,2	49,6	50,3	50,1	51,66	51,52	52,31	51,89	52,07
Estada mitjana	6,1	5,9	5,7	5,8	5,52	5,58	5,53	5,46	5,46
Atenció socio sanitària									
Llits en funcionament	6.836	7.341	7.991	7.892	8.550	8.395	8.686	8.672	8.656
Altes	26.418	28.674	29.809	30.854	34.025	32.849	34.860	37.702	38.441
Estades	2.393.781	2.492.173	2.734.863	2.628.688	2.867.714	2.825.307	2.929.191	2.953.748	2.935.700
% Ocupació	95,9	93	93,8	91,3	91,89	92,2	92,39	93,32	92,92
Rotació	3,9	3,9	3,7	3,9	5,98	3,91	4,01	4,35	4,44
Estada mitjana	90,6	86,9	91,7	85,2	84,28	86,01	84,03	78,34	76,37
Atenció en hospitals psiquiàtrics									
Llits en funcionament	4.586	4.562	4.712	4.712	4.645	4.654	4.614	4.538	4.369
Altes	11.878	12.316	12.826	12.462	11.886	12.247	12.940	13.169	13.368
Estades	1.518.865	1.412.431	1.484.161	1.504.613	1.473.010	1.477.416	1.491.709	1.449.061	1.410.946
% Ocupació	90,7	84,8	86,3	87,5	86,88	86,97	88,58	87,48	88,48
Rotació	2,6	2,7	2,7	2,6	2,56	2,63	2,80	2,90	3,06
Estada mitjana	127,9	114,7	115,7	120,7	123,93	120,63	115,28	110,04	105,55

Figura 1. Evolució dels llits en funcionament per 1.000 habitants segons tipus d'assistència. Catalunya, 1992-2010

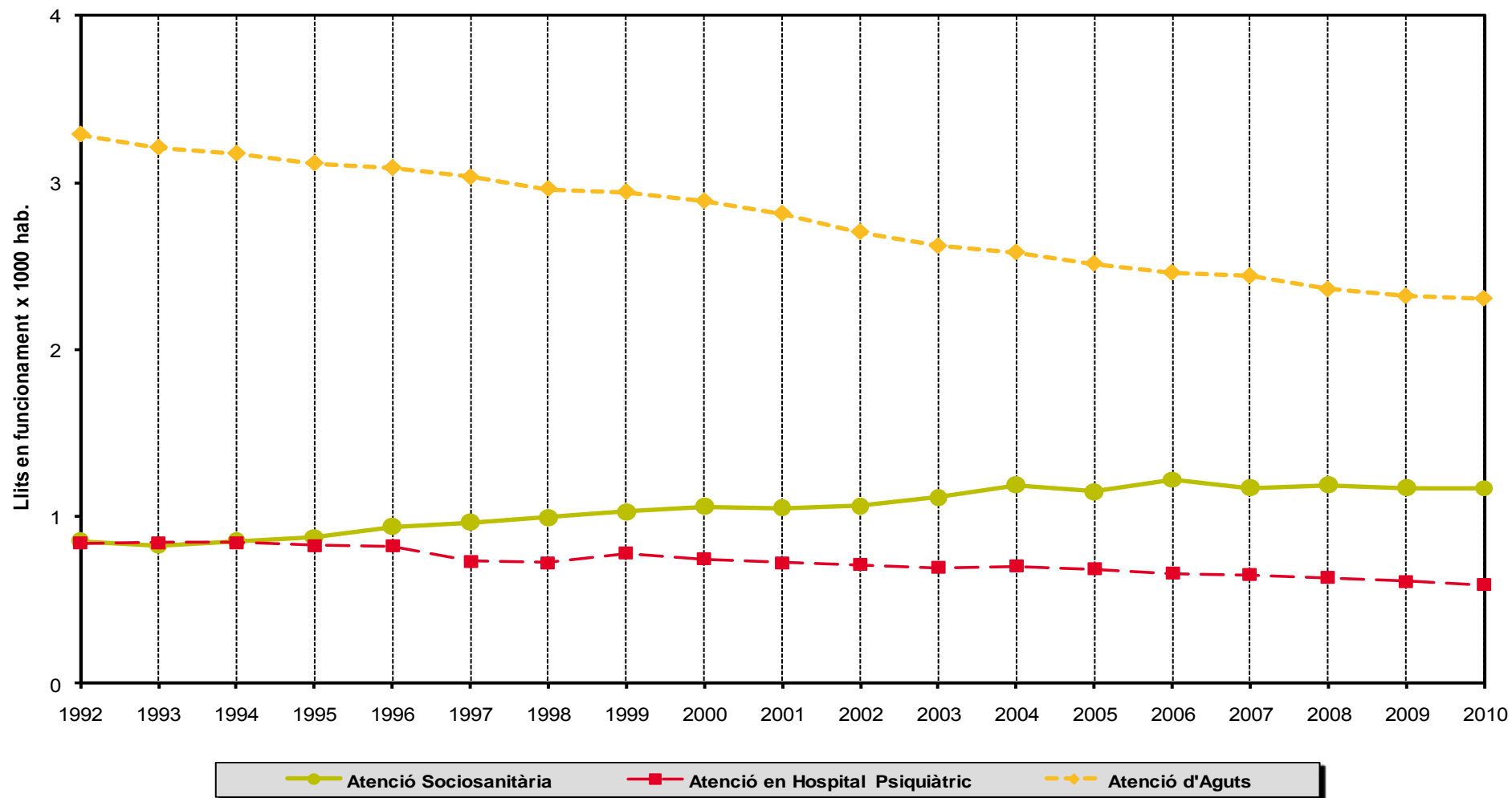


Figura 2. Evolució de les altes per 1.000 habitants segons tipus d'assistència. Catalunya, 1992-2010

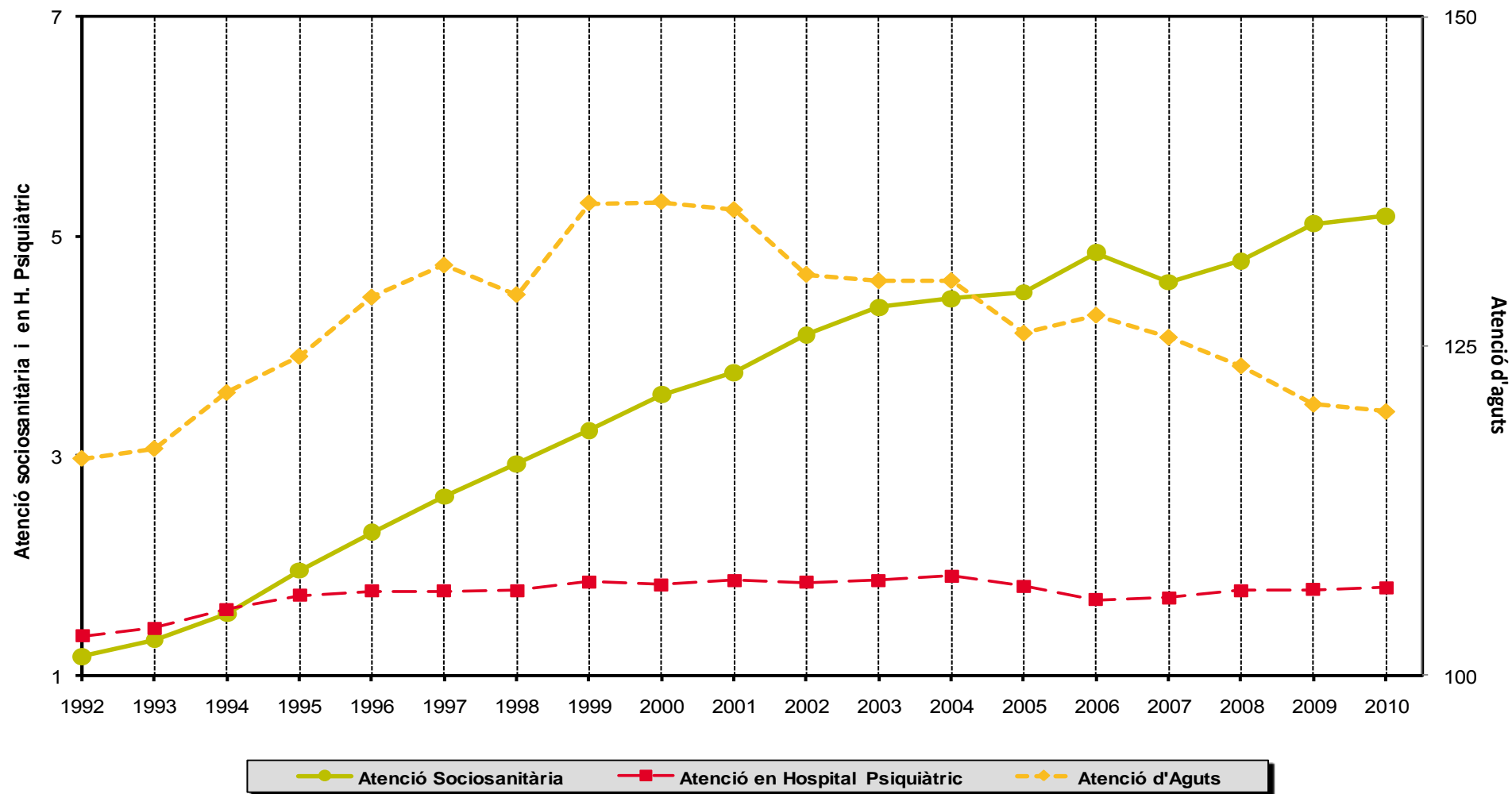


Figura 3. Evolució de les estades per 1.000 habitants segons tipus d'assistència. Catalunya, 1992-2010

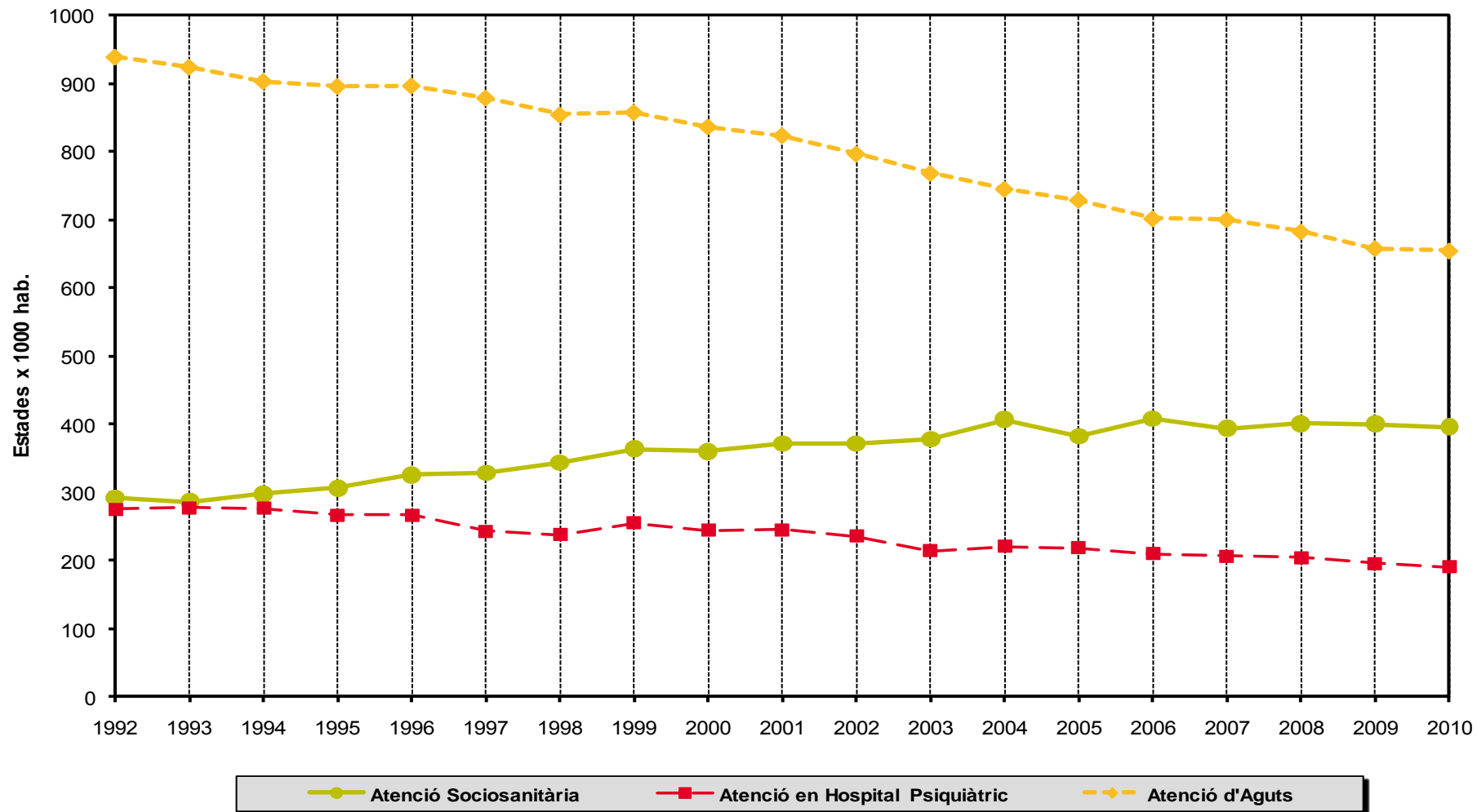


Figura 4. Evolució de l'índex d'ocupació, índex de rotació i estada mitjana de l'atenció d'aguts. Catalunya, 1992-2010

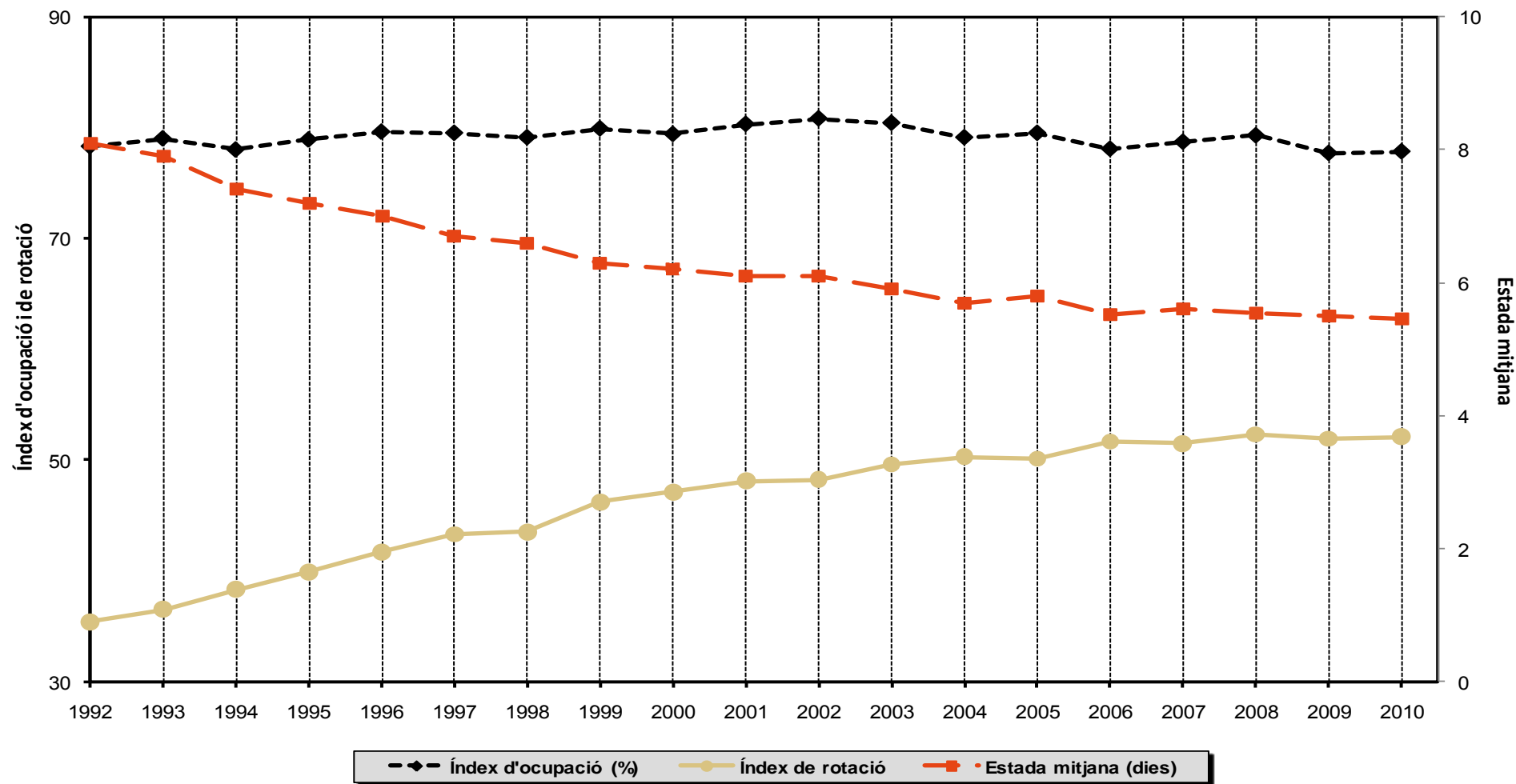


Figura 5. Evolució de l'índex d'ocupació, índex de rotació i estada mitjana de l'atenció socio sanitària. Catalunya, 1992-2010

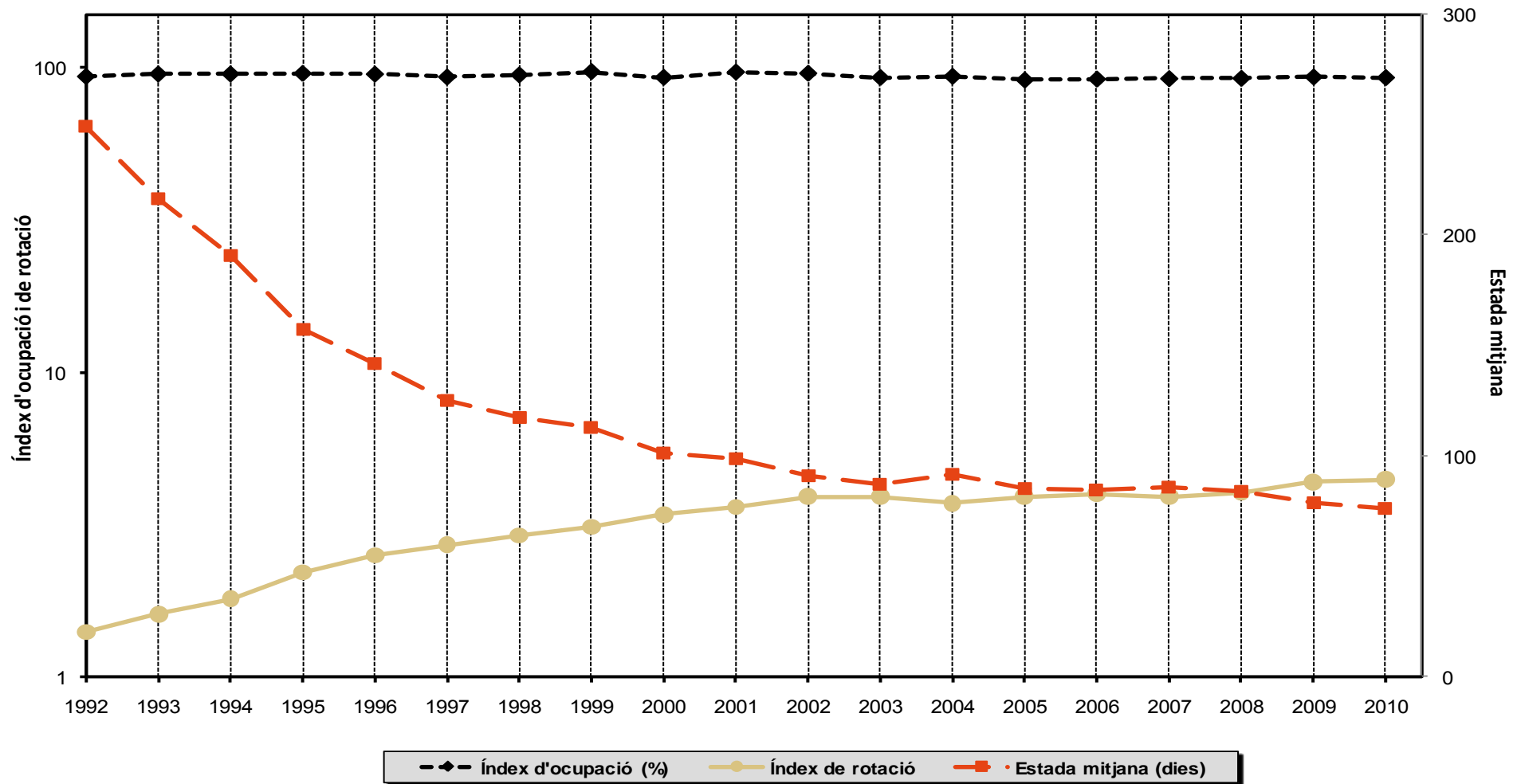
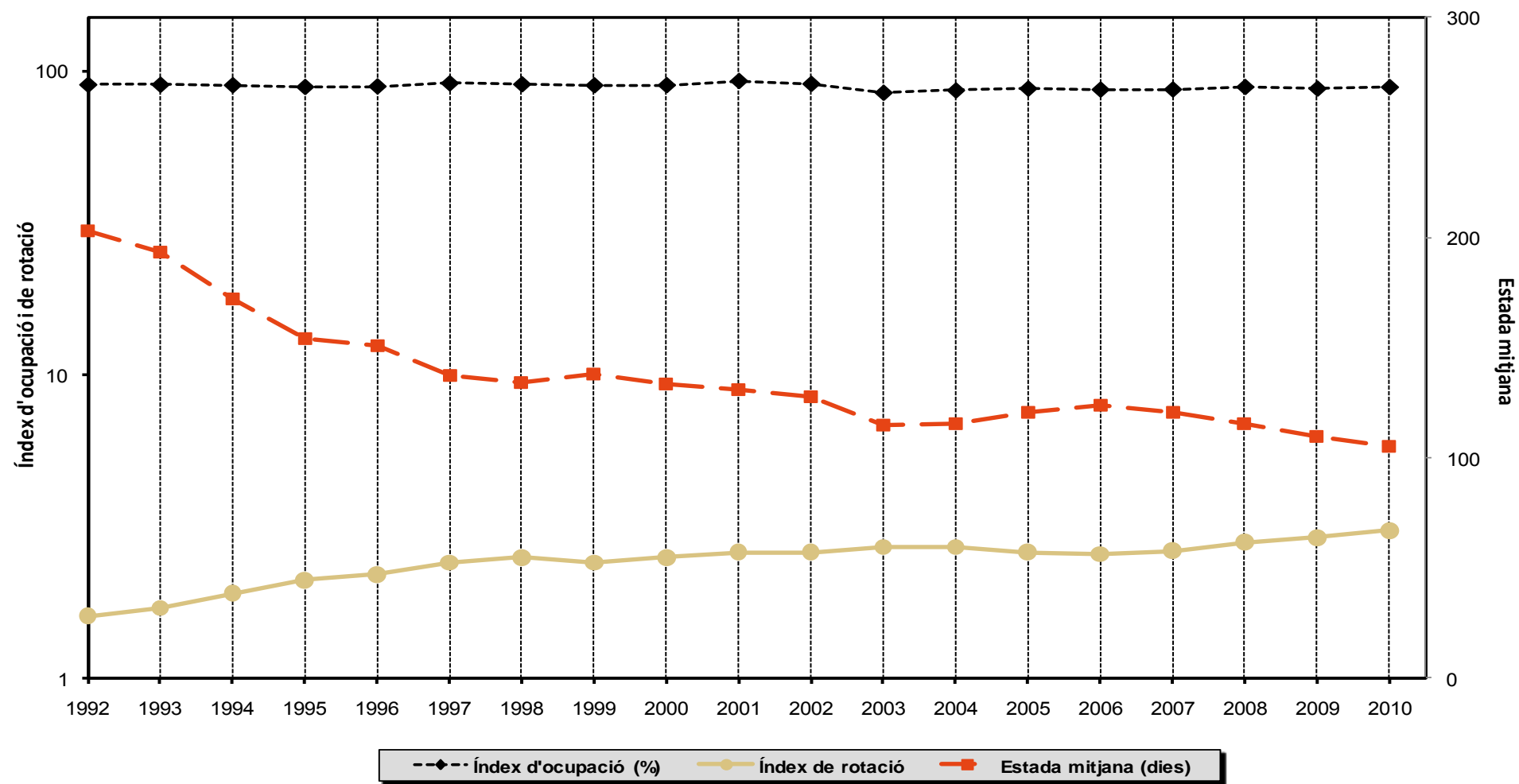


Figura 6. Evolució de l'índex d'ocupació, índex de rotació i estada mitjana de l'atenció en hospitals psiquiàtrics. Catalunya, 1992-2010



Annex 1. Centres hospitalaris inclosos a l'EESRI segons tipus de concert, tipologia de l'hospital i regió sanitària, Catalunya 2010

PÚBLICS -amb concert d'aguts		
REGIÓ SANITÀRIA	HOSPITAL	MUNICIPI
RS ALT PIRINEU I ARAN	Espitau Val d'Aran	Vielha e Mijaran
RS ALT PIRINEU I ARAN	Fundació Sant Hospital	La Seu d'Urgell
RS ALT PIRINEU I ARAN	Hospital Comarcal del Pallars	Tremp
RS ALT PIRINEU I ARAN	Hospital de Puigcerdà	Puigcerdà
RS BARCELONA	Fundació Hospital de l'Esperit Sant	Santa Coloma de Gramenet
RS BARCELONA	Fundació Hospital Sant Joan de Déu	Martorell
RS BARCELONA	Fundació Puigvert, IUNA	Barcelona
RS BARCELONA	Hospital Casa de Maternitat	Barcelona
RS BARCELONA	Hospital Clínic i Provincial de Barcelona	Barcelona
RS BARCELONA	Hospital Comarcal de l'Alt Penedès	Vilafranca del Penedès
RS BARCELONA	Hospital de la Santa Creu i Sant Pau	Barcelona
RS BARCELONA	Hospital de l'Esperança	Barcelona
RS BARCELONA	Hospital de Mataró	Mataró
RS BARCELONA	Hospital de Mollet	Mollet del Vallès
RS BARCELONA	Hospital de Sabadell	Sabadell
RS BARCELONA	Hospital de Sant Celoni	Sant Celoni
RS BARCELONA	Hospital de Sant Joan de Déu	Esplugues de Llobregat
RS BARCELONA	Hospital de Sant Joan Despí Moisès Broggi	Sant Joan Despí
RS BARCELONA	Hospital de Terrassa	Terrassa
RS BARCELONA	Hospital de Viladecans	Viladecans
RS BARCELONA	Hospital del Mar	Barcelona
RS BARCELONA	Hospital Dos de Maig	Barcelona
RS BARCELONA	Hospital General de Granollers	Granollers
RS BARCELONA	Hospital General de L'Hospitalet	L'Hospitalet de Llobregat
RS BARCELONA	Hospital General Parc Sanitari Sant Joan de Déu	Sant Boi de Llobregat
RS BARCELONA	Hospital Municipal de Badalona	Badalona
RS BARCELONA	Hospital Plató	Barcelona

EESRI. Estadística dels centres hospitalaris de Catalunya, 2010

RS BARCELONA	Hospital Residència Sant Camil - CSG	Sant Pere de Ribes
RS BARCELONA	Hospital Sant Antoni Abat - CSG	Vilanova i la Geltrú
RS BARCELONA	Hospital Sant Rafael	Barcelona
RS BARCELONA	Hospital Universitari de Bellvitge	L'Hospitalet de Llobregat
RS BARCELONA	Hospital Universitari Germans Trias i Pujol	Badalona
RS BARCELONA	Hospital Universitari Mútua de Terrassa	Terrassa
RS BARCELONA	Hospital Universitari Sagrat Cor	Barcelona
RS BARCELONA	Hospital Universitari Vall d'Hebron	Barcelona
RS BARCELONA	Institut Català d'Oncologia Badalona	Badalona
RS BARCELONA	Institut Català d'Oncologia l'Hospitalet	L'Hospitalet de Llobregat
RS BARCELONA	Institut Guttmann	Badalona
RS CAMP DE TARRAGONA	Centre MQ Reus	Reus
RS CAMP DE TARRAGONA	Hospital de Sant Pau i Santa Tecla	Tarragona
RS CAMP DE TARRAGONA	Hospital del Vendrell	El Vendrell
RS CAMP DE TARRAGONA	Hospital Universitari de Sant Joan de Reus	Reus
RS CAMP DE TARRAGONA	Hospital Universitari Joan XXIII de Tarragona	Tarragona
RS CAMP DE TARRAGONA	Pius Hospital de Valls	Valls
RS CATALUNYA CENTRAL	Centre Hospitalari	Manresa
RS CATALUNYA CENTRAL	Hospital Comarcal de Sant Bernabé	Berga
RS CATALUNYA CENTRAL	Hospital d'Igualada	Igualada
RS CATALUNYA CENTRAL	Hospital General de Vic	Vic
RS GIRONA	Clínica Girona	Girona
RS GIRONA	Clínica Salus Infirmorum	Banyoles
RS GIRONA	Hospital Comarcal de Blanes	Blanes
RS GIRONA	Hospital de Campdevàrol	Campdevàrol
RS GIRONA	Hospital de Figueres	Figueres
RS GIRONA	Hospital de Palamós	Palamós
RS GIRONA	Hospital de Sant Jaume de Calella	Calella
RS GIRONA	Hospital de Sant Jaume d'Olot	Olot
RS GIRONA	Hospital Santa Caterina	Salt
RS GIRONA	Hospital Universitari de Girona Dr. Josep Trueta	Girona
RS GIRONA	Institut Català d'Oncologia Girona	Girona

EESRI. Estadística dels centres hospitalaris de Catalunya, 2010

RS GIRONA	Institut Català d'Oncologia Girona	Girona
RS LLEIDA	Clínica Terres de Ponent	Lleida
RS LLEIDA	Hospital Santa Maria	Lleida
RS LLEIDA	Hospital Universitari Arnau de Vilanova	Lleida
RS TERRES DE L'EBRE	Clínica Terres de l'Ebre	Tortosa
RS TERRES DE L'EBRE	Hospital Comarcal d'Amposta	Amposta
RS TERRES DE L'EBRE	Hospital Comarcal Móra d'Ebre	Móra d'Ebre
RS TERRES DE L'EBRE	Hospital Verge de la Cinta de Tortosa	Tortosa

PÚBLICS -amb concert sociosanitari		
REGIÓ SANITÀRIA	HOSPITAL	MUNICIPI
RS BARCELONA	Antic Hospital de Sant Jaume i Santa Magdalena	Mataró
RS BARCELONA	Casal de Curació	Vilassar de Mar
RS BARCELONA	Centre Assistencial Prytanis Sant Boi	Sant Boi de Llobregat
RS BARCELONA	Centre Blauclínic Sant Josep Oriol	Barcelona
RS BARCELONA	Centre Euroresidències Les Corts	Barcelona
RS BARCELONA	Centre Geriàtric del Maresme	Mataró
RS BARCELONA	Centre Gerontològic AMMA Horta	Barcelona
RS BARCELONA	Centre Mèdic Molins, SL	Molins de Rei
RS BARCELONA	Centre Polivalent Can Fosc	L'Ametlla del Vallès
RS BARCELONA	Centre Social i Sanitari Frederica Montseny	Viladecans
RS BARCELONA	Centre Sociosanitari Ricard Fortuny	Vilafranca del Penedès
RS BARCELONA	Centre Sociosanitari Blauclínic Dolors Aleu	Barcelona
RS BARCELONA	Centre Sociosanitari Can Torras	Alella
RS BARCELONA	Centre Sociosanitari d'Esplugues	Esplugues de Llobregat
RS BARCELONA	Centre Sociosanitari El Carme	Badalona
RS BARCELONA	Centre Sociosanitari Mutuam Güell	Barcelona
RS BARCELONA	Centre Sociosanitari Palau	Barcelona
RS BARCELONA	Centre Sociosanitari Sant Jordi	Cornellà de Llobregat
RS BARCELONA	Centre Sociosanitari Sant Jordi de Vall d'Hebron	Barcelona
RS BARCELONA	Centre Sociosanitari Verge del Puig	Sant Celoni

EESRI. Estadística dels centres hospitalaris de Catalunya, 2010

RS BARCELONA	Centre Vallparadís	Terrassa
RS BARCELONA	Clínica Barceloneta, SA	Barcelona
RS BARCELONA	Clínica Coroleu	Barcelona
RS BARCELONA	Clínica Figarola	Barcelona
RS BARCELONA	Clínica Nostra Senyora de Guadalupe	Esplugues de Llobregat
RS BARCELONA	Clínica Secretari Coloma	Barcelona
RS BARCELONA	Clínica Solarium	Barcelona
RS BARCELONA	Hospital de Sant Llàtzer	Terrassa
RS BARCELONA	Hospital Evangèlic	Barcelona
RS BARCELONA	Hospital Sociosanitari Pere Virgili	Barcelona
RS BARCELONA	Hucasve SL en Quavitae Barcelona	Barcelona
RS BARCELONA	La Salut SAR	Barcelona
RS BARCELONA	Mapfre Quavitae Barcelona	Barcelona
RS BARCELONA	Prytanis Hospitalet, SL	L'Hospitalet de Llobregat
RS BARCELONA	Regina SAR	Barcelona
RS BARCELONA	Residència AIDAR	Barcelona
RS BARCELONA	Residència l'Estada	Sant Andreu de Llavaneres
RS BARCELONA	Residència Santa Susanna	Caldes de Montbui
RS BARCELONA	Serveis Clínics, SA	Barcelona
RS BARCELONA	Unitat de Cures Pal·liatives	Barcelona
RS CAMP DE TARRAGONA	Centre Sociosanitari Ciutat de Reus	Reus
RS CAMP DE TARRAGONA	Centre Sociosanitari i Residència Assistida Salou	Salou
RS CAMP DE TARRAGONA	Centre Sociosanitari Llevant	Tarragona
RS CAMP DE TARRAGONA	Hospital Sociosanitari Francolí	Tarragona
RS CAMP DE TARRAGONA	Policlínica Comarcal del Vendrell	El Vendrell
RS CAMP DE TARRAGONA	Residència Vila-Seca	Vila-seca
RS CATALUNYA CENTRAL	Centre Sanitari del Solsonès, FPC	Solsona
RS CATALUNYA CENTRAL	Fundació Sanitària Sant Josep	Igualada
RS CATALUNYA CENTRAL	Hospital de la Santa Creu	Vic
RS CATALUNYA CENTRAL	Hospital de Sant Andreu	Manresa
RS CATALUNYA CENTRAL	Hospital de Sant Jaume	Manlleu

EESRI. Estadística dels centres hospitalaris de Catalunya, 2010

RS GIRONA	Centre Sociosanitari Bernat Jaume	Figueres
RS GIRONA	Centre Sociosanitari MUTUAM Girona	Girona
RS GIRONA	Hospital de Sant Jaume	Blanes
RS GIRONA	Hospital Sociosanitari de Lloret de Mar	Lloret de Mar
RS GIRONA	Residència de Gent Gran Puig d'en Roca	Girona
RS GIRONA	Residència Geriàtrica Maria Gay	Girona
RS LLEIDA	Hospital Jaume Nadal Meroles	Lleida
RS LLEIDA	Residència Terraferma	Alpicat
RS TERRES DE L'EBRE	Hospital de la Santa Creu	Tortosa

PÚBLICS -amb concert *psiquiàtric*

REGIÓ SANITÀRIA	HOSPITAL	MUNICIPI
RS ALT PIRINEU I ARAN	Castell d'Oliana Residencial, SL	Oliana
RS BARCELONA	Benito Menni Complex Assistencial en Salut Mental	Granollers
RS BARCELONA	Clínica Llúria	Barcelona
RS BARCELONA	Comunitat Terapèutica Arenys de Munt	Arenys de Munt
RS BARCELONA	Institut Freedman	Esplugues de Llobregat
RS BARCELONA	Serveis Sanitaris Penitenciaris Can Brians	Sant Esteve de Sesrovires
RS BARCELONA	Unitat Polivalent de Salut Mental Poble Sec	Barcelona
RS CAMP DE TARRAGONA	Sanatori Villablanca, SA	Reus
RS LLEIDA	Centre Assistencial Sant Joan de Déu	Almacelles
RS LLEIDA	Clínica Psiquiàtrica Bellavista	Lleida
RS TERRES DE L'EBRE	Unitat Polivalent en Salut Mental d'Amposta	Amposta

PÚBLICS -amb concert *psiquiàtric i sociosanitari*

REGIÓ SANITÀRIA	HOSPITAL	MUNICIPI
RS BARCELONA	Benito Menni, Complex Assistencial en Salut Mental	Sant Boi de Llobregat
RS BARCELONA	Centre Fòrum	Barcelona
RS BARCELONA	Centres Assistencials Dr. Emili Mira i López	Santa Coloma de Gramenet
RS BARCELONA	Fundació Sociosanitària de Barcelona	L'Hospitalet de Llobregat
RS BARCELONA	Hospital Mare de Déu de la Mercè	Barcelona
RS BARCELONA	Parc Sanitari Sant Joan de Déu	Sant Boi de Llobregat

EESRI. Estadística dels centres hospitalaris de Catalunya, 2010

RS BARCELONA	Sagrat Cor, Serveis de Salut Mental	Martorell
RS BARCELONA	Unitat Polivalent Salut Mental Barcelona Nord	Barcelona
RS CAMP DE TARRAGONA	Institut Pere Mata, SA	Reus
RS GIRONA	Hospital Psiquiàtric	Salt
RS LLEIDA	Hospital Jaume d'Urgell	Balaguer

PRIVATS -Aguts		
REGIÓ SANITÀRIA	HOSPITAL	MUNICIPI
RS BARCELONA	Centre de Prevenció i Rehabilitació ASEPEYO	Sant Cugat del Vallès
RS BARCELONA	Centre d'Oftalmologia Barraquer	Barcelona
RS BARCELONA	Centre Mèdic Delfos, SA	Barcelona
RS BARCELONA	Centre Mèdic Sant Jordi de Sant Andreu, SA	Barcelona
RS BARCELONA	Centre Mèdic Teknon, SL	Barcelona
RS BARCELONA	Centro Internacional de Medicina Avanzada, SA	Barcelona
RS BARCELONA	Clínica Corachan, SA	Barcelona
RS BARCELONA	Clínica Creu Blanca	Barcelona
RS BARCELONA	Clínica del Pilar Sant Jordi	Barcelona
RS BARCELONA	Clínica Fundació - FIATC	Esplugues de Llobregat
RS BARCELONA	Clínica MC-Copèrnic	Barcelona
RS BARCELONA	Clínica MC-Londres	Barcelona
RS BARCELONA	Clínica Mútua de Terrassa	Terrassa
RS BARCELONA	Clínica Nostra Senyora del Remei	Barcelona
RS BARCELONA	Clínica Planas	Barcelona
RS BARCELONA	Clínica Sagrada Família	Barcelona
RS BARCELONA	Clínica Sant Honorat	Barcelona
RS BARCELONA	Clínica Tres Torres	Barcelona
RS BARCELONA	CQM Clínic Maresme, SL	Mataró
RS BARCELONA	Hospital de Barcelona	Barcelona
RS BARCELONA	Hospital de Nens de Barcelona	Barcelona
RS BARCELONA	Hospital FREMAP Barcelona	Barcelona
RS BARCELONA	Hospital General de Catalunya	Sant Cugat del Vallès
RS BARCELONA	Hospital Quirón	Barcelona

EESRI. Estadística dels centres hospitalaris de Catalunya, 2010

RS BARCELONA	Mutualitat Nostra Senyora del Carme	Granollers
RS BARCELONA	Policlínica Barcelona	Barcelona
RS BARCELONA	USP Institut Universitari Dexeus	Barcelona
RS CAMP DE TARRAGONA	Clínica Activa Mútua 2008	Tarragona
RS CAMP DE TARRAGONA	Clínica Monegal	Tarragona
RS CATALUNYA CENTRAL	Clínica Sant Josep	Vic
RS GIRONA	Clínica Bofill	Girona
RS GIRONA	Clínica Quirúrgica Onyar	Girona
RS GIRONA	Clínica Santa Creu	Figueres
RS LLEIDA	Clínica Nostra Senyora Perpetu Socors	Lleida
RS LLEIDA	Hospital Montserrat	Lleida

PRIVATS -Psiquiàtric i/o sociosanitari		
REGIÓ SANITÀRIA	HOSPITAL	MUNICIPI
RS BARCELONA	Centre Collserola Mutual	Barcelona
RS BARCELONA	Centre Gerontològic AMMA Sant Cugat	Sant Cugat del Vallès
RS BARCELONA	Centre Integral Serveis Salut Mental Comunitària	Barcelona
RS BARCELONA	Centre Stauros	Barcelona
RS BARCELONA	Clínica Galatea	Barcelona
RS BARCELONA	Institut Europeu de Neurociències	Barcelona
RS BARCELONA	ITA Maresme-Barcelona	Barcelona
RS BARCELONA	ITA Maresme-Cabrils	Cabrils
RS BARCELONA	Lepant Residencial QGG, SL	Barcelona

Centres hospitalaris que han declarat conjuntament amb altres centres		
REGIÓ SANITÀRIA	HOSPITAL	MUNICIPI
RS ALT PIRINEU I ARAN	Hospital de Puigcerdà	Puigcerdà
RS ALT PIRINEU I ARAN	Residència de Puigcerdà	Puigcerdà
RS BARCELONA	Hospital General de l'Hospitalet	L'Hospitalet de Llobregat
RS BARCELONA	Centre Sociosanitari de l'Hospitalet	L'Hospitalet de Llobregat

EESRI. Estadística dels centres hospitalaris de Catalunya, 2010

RS CAMP DE TARRAGONA	Pius Hospital de Valls	Valls
RS CAMP DE TARRAGONA	Residència Alt Camp	Valls
RS CATALUNYA CENTRAL	Centre Hospitalari	Manresa
RS CATALUNYA CENTRAL	Hospital Sant Joan de Déu	Manresa
RS CATALUNYA CENTRAL	Clínica Sant Josep	Manresa
RS CATALUNYA CENTRAL	Hospital General de Vic	Vic
RS CATALUNYA CENTRAL	Clínica de Vic	Vic

Centres de nova incorporació a l'EESRI 2010

REGIÓ SANITÀRIA	HOSPITAL	MUNICIPI
RS BARCELONA	Centre Stauros	Barcelona
RS BARCELONA	Centre Blauclínic Sant Josep Oriol	Barcelona
RS BARCELONA	Centre Gerontològic AMMA Sant Cugat	Barcelona
RS BARCELONA	CQM Clínic Maresme, SL	Barcelona
RS BARCELONA	Hospital de Sant Joan Despí Moisès Broggi	Barcelona
RS BARCELONA	Institut Europeu de Neurociències	Barcelona
RS BARCELONA	ITA Maresme-Barcelona	Barcelona

Centres que han causat baixa a l'EESRI 2010

REGIÓ SANITÀRIA	HOSPITAL	MUNICIPI
RS BARCELONA	Centre d'Internament i de dia ITA	Barcelona



EESRI. Estadística dels centres hospitalaris de Catalunya, 2010