

**Actualització dels protocols COVID-19 a
centres i serveis socials d'atenció diürna
per a persones amb discapacitat
(26/07/2022)**

Àmbits vulnerables

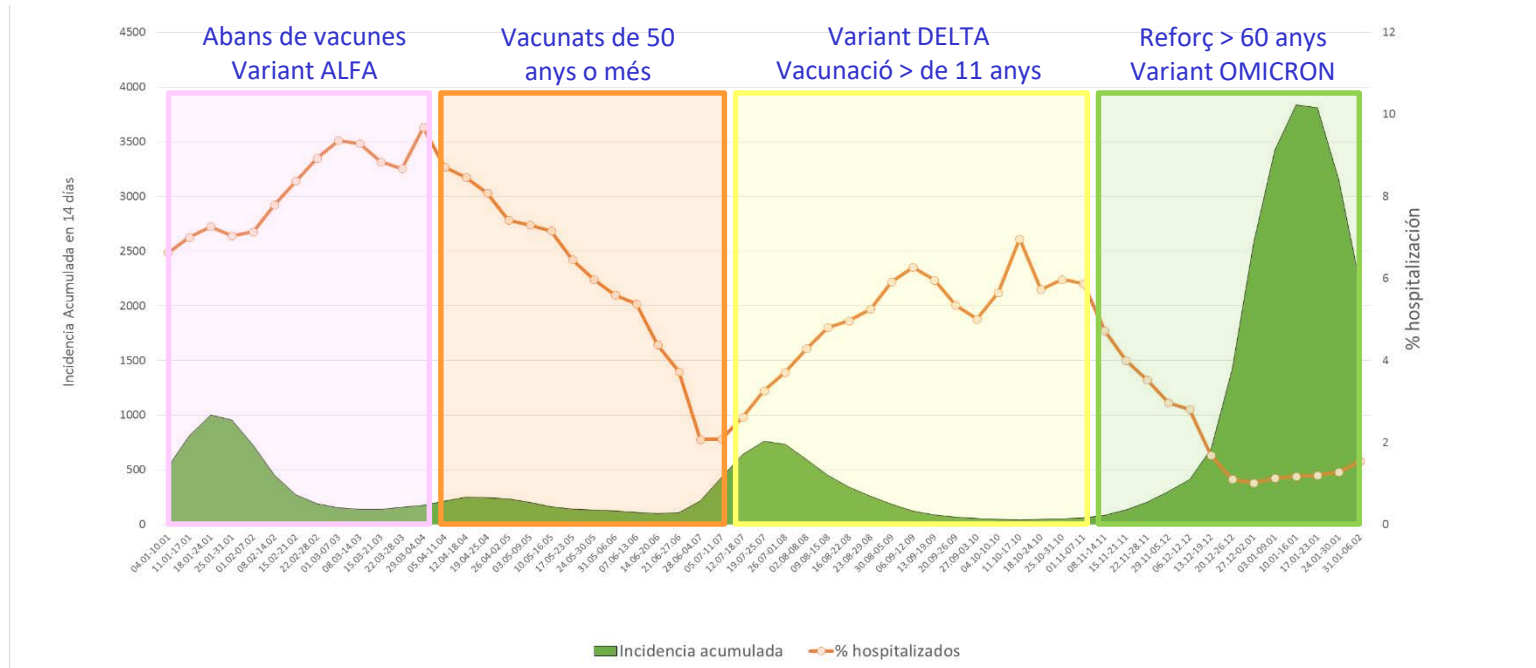
Impacte en l'increment de morbiditat i mortalitat.

VS

Afectació psicoemocional, pèrdua de l'autonomia personal i de les relacions interpersonals.

Situació epidemiològica actual

Evolució de la COVID19 (2021-22)



Hospitalització, UCI i letalitat

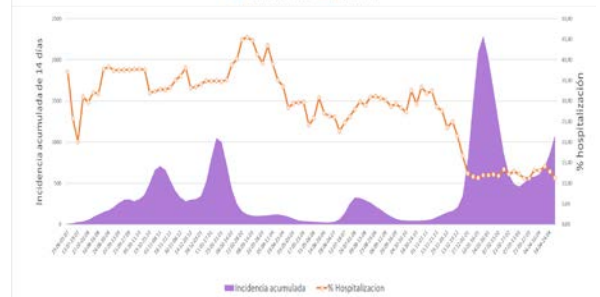
	Tasa hosp.		Tasa UCI		Letalitat	
	3ª onda	6ª onda	3ª onda	6ª onda	3ª onda	6ª onda
Total	6,99%	1,19%	0,67%	0,06%	1,46%	0,19%
Menos 12a	0,33%	0,27%	0,01%	0,01%	--	--
12 a 29a	0,62%	0,32%	0,04%	0,01%	--	--
30 a 59a	4,05%	0,63%	0,43%	0,04%	0,17%	0,02%
60 a 79a	17,59%	4,02%	2,68%	0,37%	2,98%	0,57%
80a o més	34,47%	11,66%	0,43%	0,19%	14,80%	3,49%



60 a 69 anys



70 a 79 anys



>79 anys

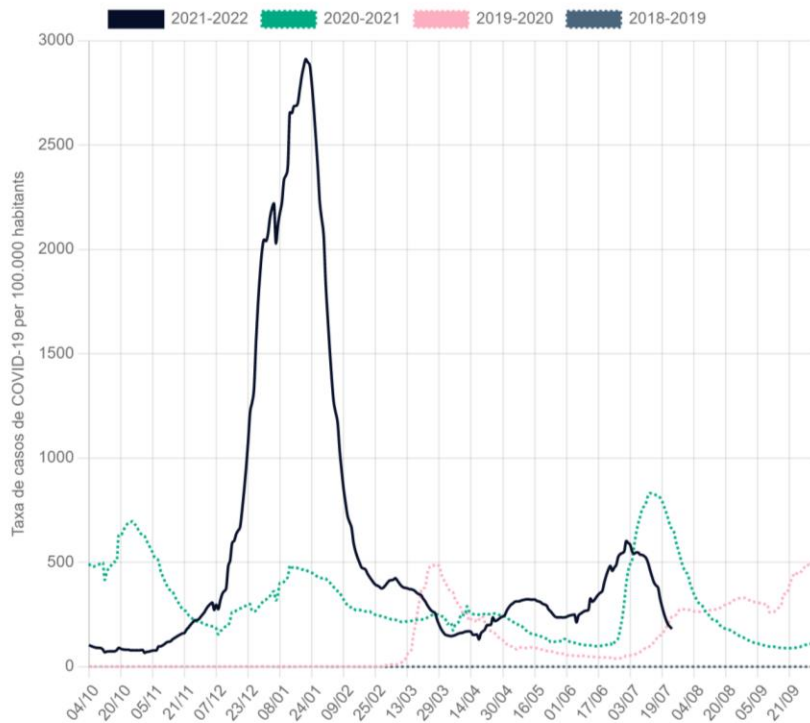


**Assumir un nivell acceptable de
circulació del virus**

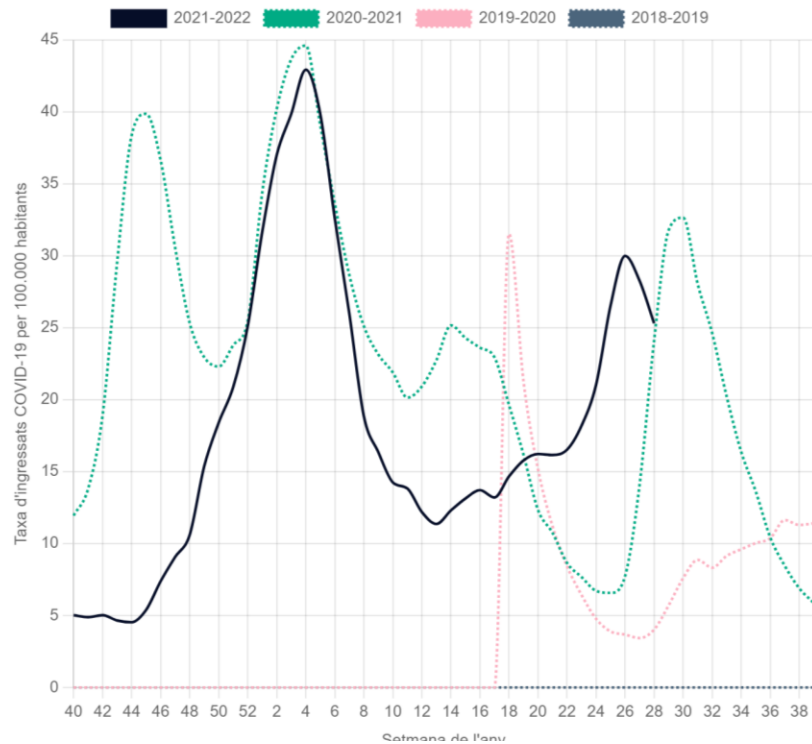
Protegir als vulnerables

Recuperar la activitat assistencial

Comparació taxa de diagnòstics de COVID-19 amb temporades anteriors a CATALUNYA



Comparació taxa d'ingressats COVID-19 amb temporades anteriors a CATALUNYA



Limitació de la indicació d'aïllaments i quarantenes a **entorns clau** per mitigar els efectes de la COVID-19 en termes de morbiditat, mortalitat i càrrega d'atenció sanitària.

Població vulnerable

- **Individual:**
 - 60 anys o més
 - Immunosupressió per causa intrínseca o extrínseca
 - Embaràs.
- **Àmbits:**
 - Persones en centres sanitaris i socio-sanitaris
 - Altres centres amb persones vulnerables
 - Treballadors que donen suport i cura a persones vulnerables.

Població general

- Actuacions en **casos confirmats**:
 - No aïllament estricte.
 - Romandre al domicili.
 - Protecció individual.
 - Evitar interaccions socials.
 - Evitar contacte amb persones vulnerables.
- Actuacions en **contactes estrets**:
 - No realització de proves ni quarantena.

***Procediment d'actuació enfront de
casos d'infecció pel nou coronavirus
SARS-CoV-2 (30.06.2022)***

Centres i serveis socials d'atenció diürna per a persones amb discapacitat

Les persones amb discapacitat no tenen “a priori” un major risc de patir conseqüències greus per la malaltia i no són considerats en aquest sentit com a persones vulnerables

Centres i serveis socials d'atenció diürna per a persones amb discapacitat

- **Casos confirmats:**
 - No aïllament estricte
 - Mantenir mesures de protecció individual fins al 10 dia des de l'inici de símptomes
 - Evitar interaccions socials
 - Evitar contacte amb persones vulnerables

Centres i serveis socials d'atenció diürna per a persones amb discapacitat

- **Contactes estrets:**
 - No quarantena
 - No realització de proves
 - Mesures de protecció individual i en espais comuns fins al 10 dia post-exposició
 - Si han passat la malaltia fa menys de 90 dies NO són contactes estrets

Cribratges

- **Cribratges** a professionals:
 - No recomanat actualment

Actuacions addicionals

- Segons valoració individualitzada de la vulnerabilitat de l'àmbit i dels residents, es podran indicar actuacions addicionals de control de la malaltia des dels Serveis de Vigilància Epidemiològica en situació de brot epidèmic (3 o més casos).

/Salut

COVID-19

Salut ja ha començat a vacunar amb tercera dosi a les residències de gent gran

Aquest divendres es posaran terceres dosis a cinc residències de Catalunya i la implantació d'aquesta dosi de reforç continuarà la setmana que ve



Josefa Pérez va ser la primera vacunada a Catalunya i ara ha estat la primera a rebre la tercera dosi. // ACN - Albert Segura Llorio (Albert Segura com)

RAC1

17/04/2023 13:39 | Actualitzada el 17/04/2023 16:38



Salut ja ha començat a posar la **tercera dosi** de la vacuna a la **gent gran** que viu en **residències**. Això que no fa ni 24 hores que el Consell de Salut Pública va donar llum verda per administrar-la. Se'n podran beneficiar unes **40.000 persones** a tot Catalunya.

Vacunes

Distribució de positius per variant sobre el total de positius a CATALUNYA

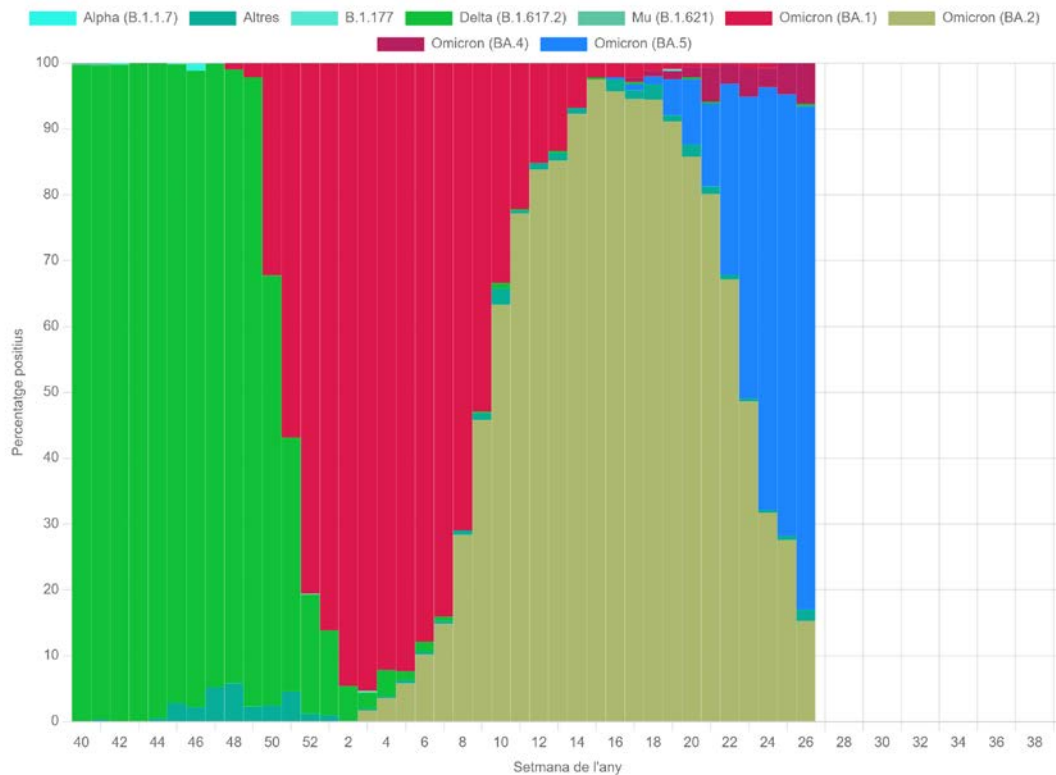
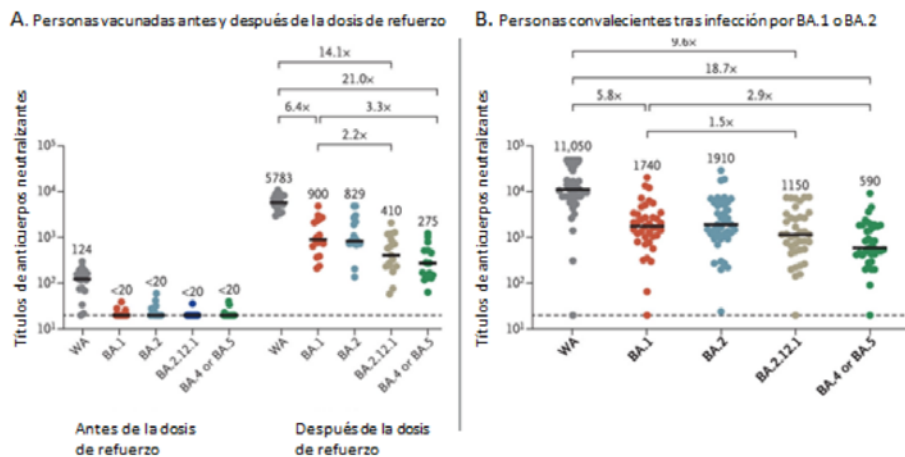


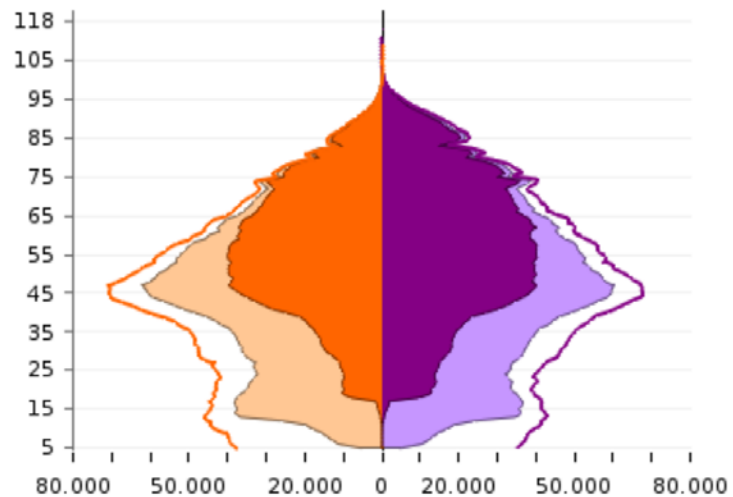
Figura 3. Títulos de anticuerpos neutralizantes en sueros de personas vacunadas (A) y en sueros de personas convalecientes tras la infección por BA.1 o BA.2 (B) frente al virus original (WA) y los linajes de Ómicron BA.1, BA.2, BA.2.12.1, BA.4 y BA.5.



La línea discontinua indica el límite inferior de detección de la prueba. Las barras negras representan la mediana (anotada también de forma numérica). La diferencia entre los títulos para unos y otros linajes se expresa numéricamente en forma de factor.

Fuente: Hachmann et al (18).

Piràmide poblacional vacunació



	Homes	Dones
Població activa		
Pauta completa		
Dosis de reforç		



Grup	% Cobertura dosi 1	% Cobertura dosi 2	% Pauta completa *	% Cobertura dosi 3	% Cobertura dosi de record **
(1A) Persones institucionalitzades	98,6	98,1	98,2	93,4	93,9
(1B) Personal de residències	95,4	92,3	95,2	71,7	75,3

* El criteri general és l'administració de dues dosis però es contemplen dues excepcions:

- Productes monodosi (Janssen)
- Persones de 65 anys o menys amb un diagnòstic de COVID-19 previ a l'administració de la primera dosi

** Correspon a l'administració d'una tercera dosi excepte si la primovacunació es va completar amb una única dosi (productes monodosi o pautes de cas + dosi); en aquests casos la dosi de record correspon a la segona.



/Salut  Generalitat de Catalunya

Una dosi de record per recordar-te

que això és possible

Demana dia i hora a vacunacovidsalut.cat

Demanar cita per vacunació a vacunacovidsalut.cat

Dosis de record a partir dels 18 anys:

- Sempre que hagin passat **5** mesos per vacunes ARNm o **3** mesos per vacunes d'Adenovirus i **5 mesos de la infecció**



/Salut  Generalitat de Catalunya

Una dosi de record per recordar-te

que això és possible

Demana dia i hora a vacunacovidsalut.cat

- Les vacunes contra la Covid-19 són eficaces per a prevenir la malaltia greu, complicacions, hospitalitzacions i morts
- Com altres vacunes, els nivells de protecció poden començar a disminuir amb el temps.
- Dades d'assaigs clínics i estudis d'efectivitat amb dades clíniques han mostrat que una dosi de record augmenta la resposta immune

COVID-19 adaptat
Zona dosi de record

Grip
>60 anys i CR

Pneumococ
>60anys i CR

/Salut