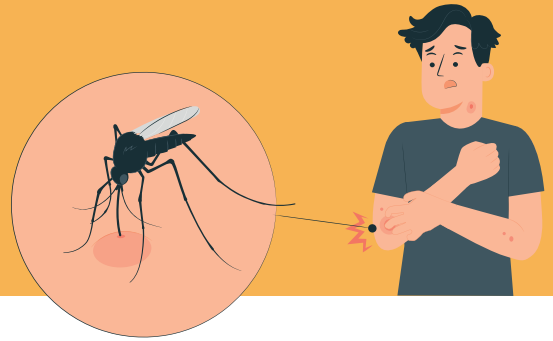


Pot ser una arbovirosi?



Quines son?



Les arbovirosis que **presenten major risc** d'afectar la població a Catalunya són les causades pel **virus del dengue (DEN)**, del **chikungunya (CHK)**, del **Zika (ZIK)** i pel virus del Nil occidental (VNO).



La majoria de casos són importats, però també s'han notificat casos autòctons en els darrers anys. El **diagnòstic precoç** i les actuacions són necessaris per evitar l'aparició de casos autòctons.



És **important** recordar als casos sospitosos que **prenguin les mesures preventives** a escala individual i de l'entorn per a evitar la transmissió i reduir les possibilitats de nidació dels vectors.

Criteris epidemiològics



Residència/viatge a zona amb transmissió actual del virus durant els **15 dies anteriors** a la data d'inici de símptomes.

DEN / CHK / ZIK



Relacions sexuals sense protecció amb persones que han **viatjat a una zona amb transmissió** en les **8 setmanes** anteriors, asimptomàtiques; els **3 mesos** anteriors si van tenir **símptomes** confirmats per laboratori.

ZIK



Haver residit en **zones amb circulació de VNO** (aus, mosquits o èquids) o haver-les visitat.

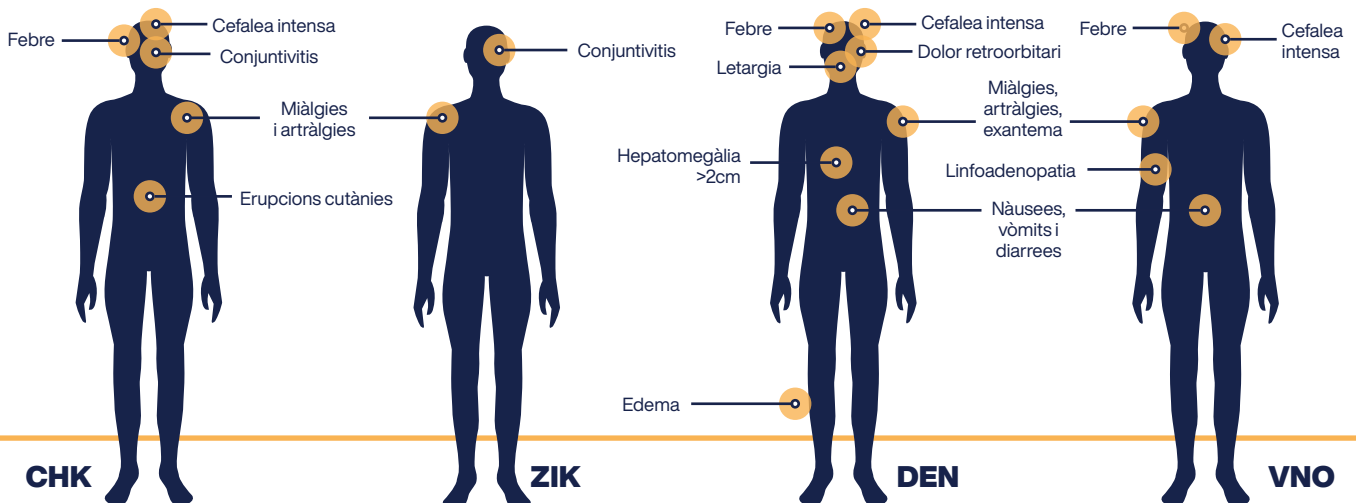
VNO



Transmissió vertical, **transfusió sanguínia** o trasplantament, en absència d'un altre mecanisme de transmissió.

VNO

Principals símptomes



Per a més informació sobre els criteris clínics i epidemiològics, consulteu els protocols:

Arbovirosi



Virus del Nil Occidental (VNO)

