

# Altes dels hospitals d'aguts de Catalunya

Any 2001

Registre del conjunt mínim bàsic de dades (CMBD)  
Divisió d'Atenció Hospitalària  
Servei Català de la Salut

Març 2003

Taula 1 Nombre d'altres per tipus d'activitat i per any. Període 2000-2001

	Nombre d'altres		Δ 2000-2001 (%)
	2000	2001	
Hospitals d'aguts			
Hospitalització convencional	726.999	734.662	1,1
Cirurgia major ambulatoria	87.658	104.887	19,7
Hospital de dia	127.422	152.604	19,8
Total	942.079	992.153	5,3

Taula 2 Nombre d'altres i de pacients per any. Període 2000-2001

	2000	2001	Δ 2000-2001 (%)
N altres	814.657	839.549	3,1
N pacients	667.769	685.162	2,6
Pacients amb una alta	566.920	579488	2,2
Pacients amb més d'una alta			
N altres	247.737	260.061	5,0
N pacients	100.849	105.674	4,8

Figura 1 Mitjana d'altres per pacient segons sexe i grup d'edat. Any 2001

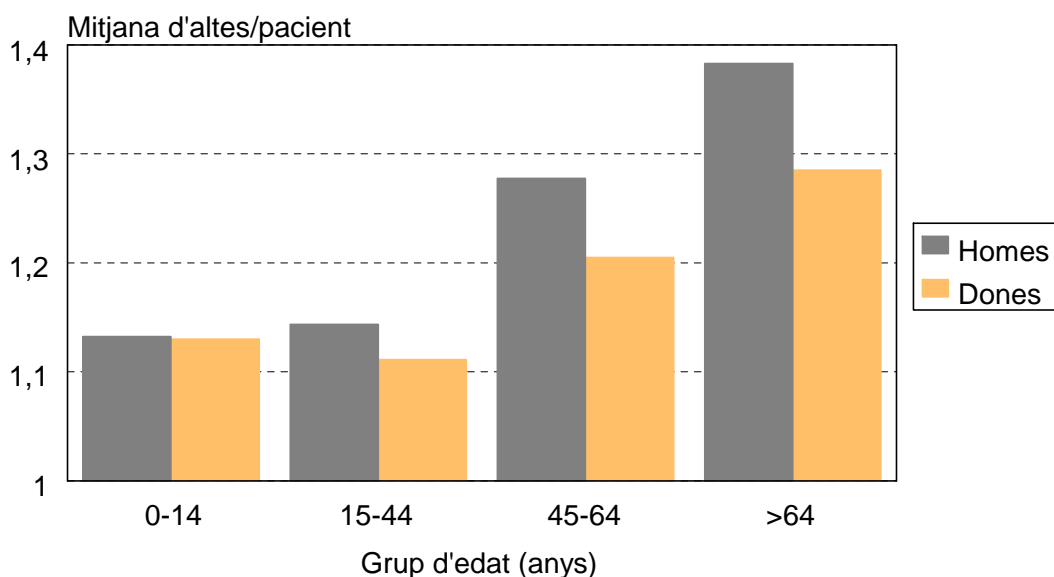
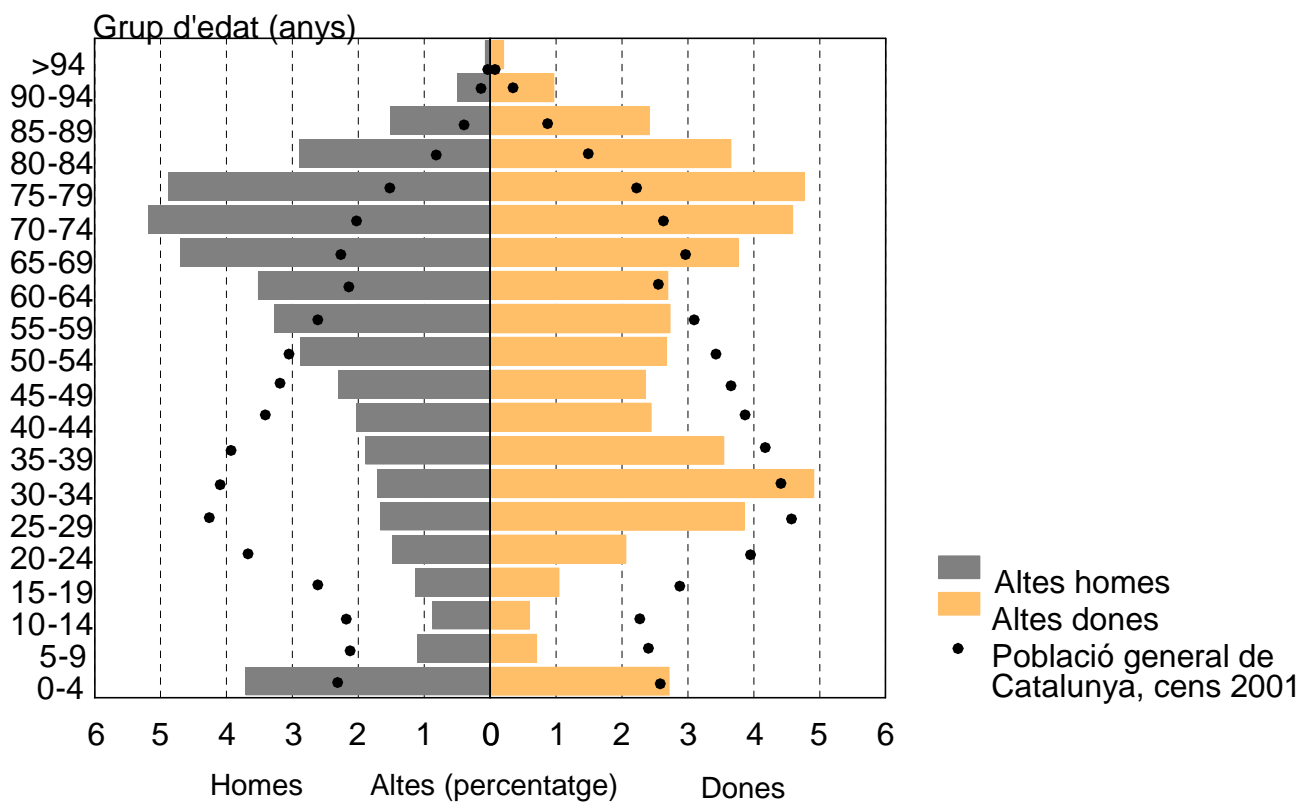



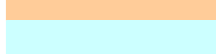
Figura 2 Distribució de les altes de residents a Catalunya i de la població de Catalunya, per sexe i grup d'edat. Any 2001



Taula 3 Distribució de les altes per sexe, grup d'edat i residència, i taxa d'hospitalització dels residents a Catalunya. Any 2001

Grup d'edat (anys)	Nombre d'altes					Taxa d'hospitalització dels residents a Catalunya		
	Residents a Catalunya		Residència desconeguda o fora de Catalunya		Total d'altes	Homes	Dones	Total
	Homes	Dones	Homes	Dones				
0-4	29.024	21.250	2.094	1.505	53.873	187,0	144,9	166,5
5-9	8.625	5.489	705	492	15.311	60,2	40,4	50,6
10-14	6.854	4.693	568	390	12.505	<b>45,6</b>	<b>33,1</b>	<b>39,5</b>
15-19	8.907	8.186	862	660	18.615	50,4	48,6	49,5
20-24	11.634	16.106	1.328	1.130	30.198	47,5	69,2	58,0
25-29	13.068	30.175	1.565	2.593	47.401	<b>45,6</b>	111,5	77,6
30-34	13.427	38.417	1.868	3.814	57.526	49,5	149,4	98,2
35-39	14.795	27.742	1.828	2.657	47.022	57,7	111,0	84,0
40-44	15.910	19.110	1.798	1.800	38.618	68,5	80,9	74,7
45-49	18.015	18.435	1.818	1.618	39.886	86,1	86,5	86,3
50-54	22.531	20.929	2.062	1.738	47.260	113,1	101,8	107,4
55-59	25.594	21.375	1.919	1.591	50.479	143,7	116,0	129,6
60-64	27.577	21.090	1.670	1.354	51.691	192,6	140,6	166,0
65-69	36.770	29.436	1.942	1.648	69.796	242,0	169,4	203,2
70-74	40.534	35.924	1.855	1.579	79.892	317,1	223,5	264,9
75-79	38.235	37.319	1.539	1.549	78.642	398,7	274,5	325,9
80-84	22.659	28.566	909	1.063	53.197	443,5	312,4	359,4
>84	16.335	28.059	658	1.057	46.109	<b>477,9</b>	<b>345,5</b>	<b>384,7</b>
Total	370.494	412.301	26.988	28.238	838.021	119,2	127,4	123,4

\*Taxa d'hospitalització: nombre d'altes per mil habitants

 Taxa d'hospitalització més alta  
 Taxa d'hospitalització més baixa

Altes nul.les*	1.528
% sobre el total	0,2
Total d'altes	839.549


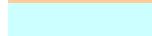
\* Altes amb una de les variables següents invàlida: sexe, edat, estada

Taula 4 Distribució percentual i nombre d'altres dels residents a cada regió sanitària en funció de la regió sanitària de l'hospital. Any 2001

Regió de l'hospital	Regió de residència										Total
	Lleida	Tarragona	Tortosa	Girona	Costa de Ponent	BCN Nord Maresme	Centre	Barcelona ciutat	Fora de Catalunya	Desconeguda	
Lleida	84,3 35.900	0,1 69	0,1 9	0,0 19	0,1 82	0,0 31	0,1 245	0,1 138	15,2 2.895	0,3 120	4,7 39.508
Tarragona	0,3 125	88,9 52.505	11,2 1.836	0,0 36	0,2 261	0,1 57	0,1 184	0,1 280	6,2 1.192	2,4 874	6,8 57.350
Tortosa	0,0 4	0,1 78	77,2 12.658	0,0 4	0,0 22	0,0 9	0,0 24	0,0 42	2,2 414	0,1 22	1,6 13.277
Girona	0,1 31	0,0 21	0,0 4	88,9 64.408	0,1 97	1,2 1.018	0,1 221	0,2 381	7,1 1.355	0,7 259	8,1 67.795
Costa de Ponent	4,4 1.853	3,2 1.893	3,1 515	1,0 744	72,7 98.549	2,1 1.846	1,7 3.016	3,3 6.387	7,5 1.423	2,6 951	14,0 117.177
BCN Nord Maresme	0,1 62	0,1 80	0,3 45	1,0 746	0,3 400	71,0 61.738	0,6 1.130	1,0 1.864	2,8 526	0,8 306	8,0 66.897
Centre	1,5 619	1,0 609	0,5 81	2,7 1.962	3,5 4.685	1,8 1.524	81,0 145.952	1,6 3.054	4,0 769	2,7 983	19,1 160.238
Barcelona ciutat	9,4 4.002	6,4 3.784	7,6 1.246	6,2 4.522	23,2 31.531	23,8 20.714	16,3 29.428	93,6 178.521	55,1 10.520	90,4 33.039	37,8 317.307
Total	100,0 42.596	100,0 59.039	100,0 16.394	100,0 72.441	100,0 135.627	100,0 86.937	100,0 180.200	100,0 190.667	100,0 19.094	100,0 36.554	100,0 839.549

Nota:

Distribució percentual i nombre d'altres dels residents a cada Regió Sanitària en funció de la Regió Sanitària de l'hospital.

 Índex de penetració més alt  
 Índex de penetració més baix

Residents a Catalunya	783.901	94
Residents fora de Catalunya	19.094	2,3
Residència desconeguda	36.554	4,4
Total d'altres	839.549	100,0

Taula 5 Taxes d'hospitalització per mil habitants, per regió sanitària i sector sanitari de residència. Any 2001

Regió	Sector	Taxa bruta d'hospitalització			Taxa estandarditzada d'hospitalització		
		Població 2.001	Finançat pel CatSalut	Total d'altres	Finançat pel CatSalut	Total d'altres	
Lleida		346.994	103,7	122,5	98,2	116,3	
	Garrigues	19.606	99,0	112,5	85,5	97,9	
	Noguera	32.362	89,4	108,2	81,7	99,2	
	Pla d'Urgell	29.723	95,9	116,9	90,0	109,8	
	Segarra	15.999	84,9	101,5	81,7	98,0	
	Segrià	167.811	108,3	128,6	106,5	126,5	
	Urgell	32.181	90,8	109,8	83,5	101,8	
	Val d'Aran	7.691	111,3	120,8	120,4	130,1	
	Alt Urgell	19.913	116,5	134,3	103,9	120,7	
	Alta Ribagorça	3.477	95,2	107,9	86,9	98,8	
	Pallars Jussà	12.057	137,6	154,8	109,4	124,6	
	Pallars Sobirà	6.174	108,4	119,7	96,6	106,9	
Tarragona		468.734	105,6	125,8	106,9	127,3	
	Alt Camp	36.790	125,6	142,7	122,0	139,0	
	Baix Penedès	54.820	84,3	99,1	87,2	102,2	
	Conca de Barberà	18.478	108,4	123,3	99,7	114,4	
	Tarragonès	182.119	102,4	125,7	107,7	131,6	
	Baix Camp	144.936	105,5	127,7	108,1	130,6	
	Priorat	9.554	115,6	122,6	101,7	108,7	
	Ribera d'Ebre	22.037	144,4	155,6	130,6	142,3	
		136.115	103,5	120,3	98,2	114,6	
		12.196	123,6	134,6	105,6	115,9	
Tortosa	Baix Ebre	67.051	106,8	128,3	102,0	122,7	
	Montsià	56.868	95,2	108,0	91,9	104,4	
		552.855	108,5	131,0	107,6	130,1	
Girona	Baix Empordà	100.567	107,4	128,1	107,0	127,7	
	Gironès	142.947	96,3	128,8	98,4	131,7	
	Pla de l'Estany	23.942	107,3	141,5	103,8	137,8	
	Selva	110.778	107,6	128,2	111,4	132,5	
	Alt Empordà	101.448	111,9	126,4	109,8	124,3	
	Garrotxa	47.429	125,5	140,3	114,8	129,5	
	Ripollès	25.744	140,4	156,4	124,3	139,0	
		1.221.273	95,7	110,9	101,2	116,7	
Costa de Ponent	l'Hospitalet	239.019	101,8	113,9	101,6	113,6	
	Baix Llobr. Font Santa	167.748	86,8	103,2	91,2	107,9	
	Baix Llobr. Centre-Nord	212.720	86,9	105,5	96,7	116,1	
	Baix Llobr. Delta-Litoral	325.487	94,3	108,9	106,1	121,3	
	Garraf	114.596	89,9	107,7	94,2	112,1	
	Alt Penedès	73.817	109,9	123,3	109,6	123,2	
	Anoia	87.886	117,6	131,8	117,8	132,1	
Barcelonès Nord i Maresme		708.118	109,2	122,7	116,6	130,4	
	Barcelonès Nord	350.767	119,2	127,6	127,3	135,9	
Centre	Maresme	357.351	99,3	117,8	106,2	125,1	
		1.405.137	110,1	128,2	115,6	134,0	
	Bages	162.257	127,7	151,6	120,9	145,1	
	Berguedà	37.184	139,4	156,8	122,0	139,0	
	Solsonès	11.024	104,0	133,3	97,7	127,1	
	Cerdanya	13.350	137,8	154,0	137,7	153,7	
	Vallès Oriental	319.468	102,1	116,4	112,9	127,7	
	Terrassa-Rubí-St.Cugat	319.152	111,9	130,9	121,8	141,0	
	Sabadell	413.775	104,2	120,4	113,3	130,2	
	Osona	128.927	111,8	134,4	111,3	133,8	
	Barcelona ciutat		1.503.884	94,8	126,5	86,9	116,7
		CATALUNYA	6.343.110	102,6	123,4	102,6	123,4

Taxa d'hospitalització: nombre d'altres per 1.000 habitants

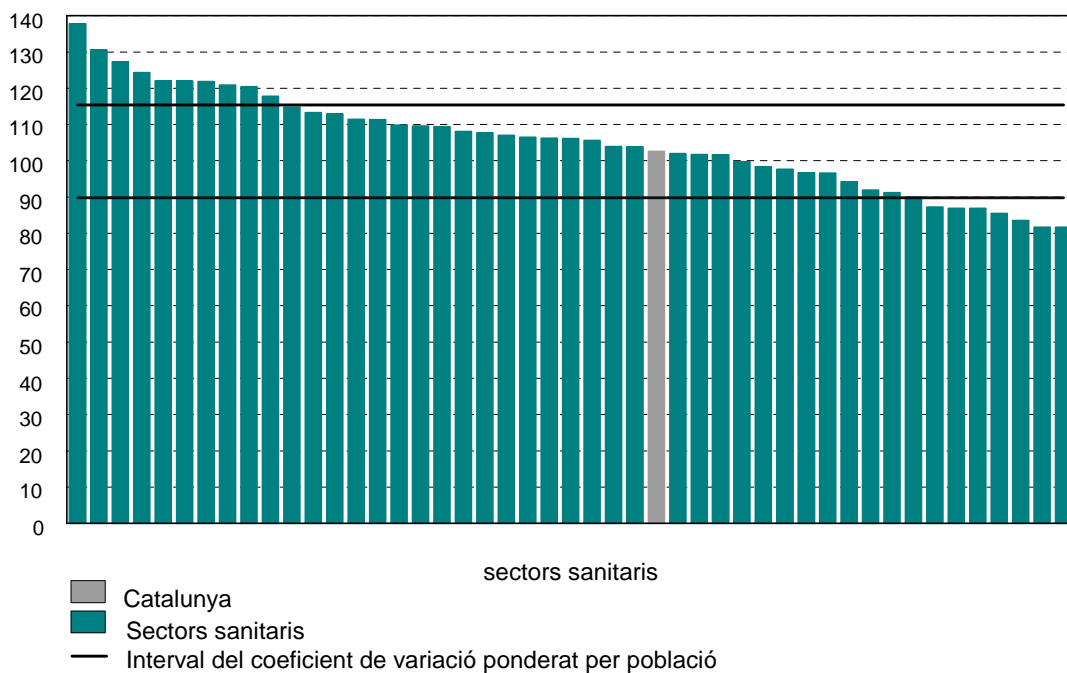
Població 2001: nombre d'habitants segons el cens de l'any 2001.

Taxa d'hospitalització més alta

Taxa d'hospitalització més baixa

Figura 3 Taxa estandarditzada d'hospitalització i coeficient de variació per sector sanitari de residència, de les altes finançades pel CatSalut. Any 2001

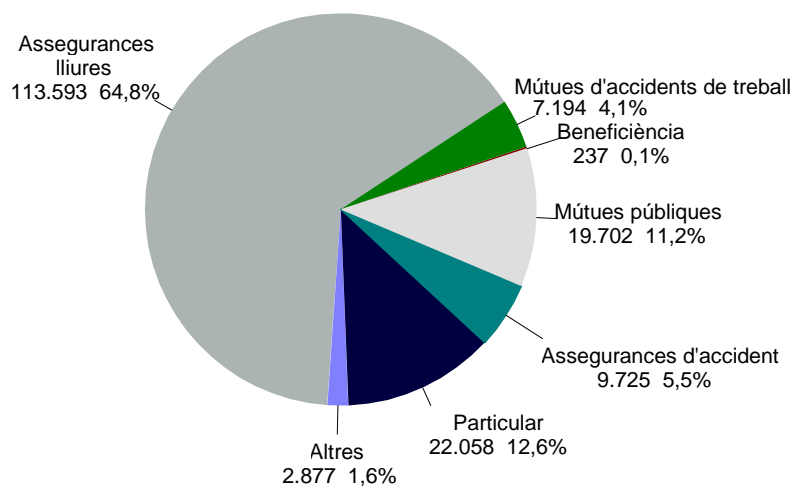
Taxa estandarditzada d'hospitalització



Taula 6 Variació territorial dels indicadors d'hospitalització de les altes finançades pel CatSalut. Any 2001

Indicadors d'hospitalització	Regions sanitàries		Sectors sanitaris	
	Raó màxim/mínim	Coefficient de variació ponderat	Raó màxim/mínim	Coefficient de variació ponderat
Any 2000 (1)				
Taxa bruta d'hospitalització	1,17	6,7%	1,73	10,6%
Any 2001 (2)				
Taxa bruta d'hospitalització	1,16	6,5%	1,71	10,8%
Taxa estandarditzada d'hospitalització	1,34	10,8%	1,68	12,8%

Figura 4 Distribució de les altes no finançades pel CatSalut, segons el règim econòmic. Any 2001



Taula 7 Distribució de les altes per circumstàncies de l'alta. Any 2001

Circumstància de l'alta	Nombre d'altes	(%)
Domicili	785.844	93,6
Hospital d'aguts	13.311	1,6
Centre de mitja o llarga estada	8.533	1,0
Residència social	1.941	0,2
Alta voluntària	1.790	0,2
Defunció	22.376	2,7
Evasió	382	0,0
Desconeguda	5.364	0,6
Total	839.541	100,0



Taula 8 Dies d'estada i estada mitjana per grup d'edat i sexe. Any 2001

Grup d'edat (anys)	Dies d'estada			Estada mitjana (dies)		
	Homes	Dones	Total	Homes	Dones	Total
<1	99.065	84.984	184.049	6,2	6,4	6,3
1-4	42.719	31.068	73.788	2,8	3,3	3,0
5-9	24.818	18.421	43.239	<b>2,7</b>	<b>3,1</b>	<b>2,8</b>
10-14	25.161	21.501	46.662	3,4	4,2	3,7
15-19	46.837	40.431	87.267	4,8	4,6	4,7
20-24	64.620	66.370	130.991	5,0	3,9	4,3
25-29	71.590	120.594	192.183	4,9	3,7	4,1
30-34	78.632	155.840	234.471	5,1	3,7	4,1
35-39	86.954	112.172	199.126	5,2	3,7	4,2
40-44	95.135	82.602	177.737	5,4	4,0	4,6
45-49	109.710	88.447	198.157	5,5	4,4	5,0
50-54	144.882	100.659	245.541	5,9	4,4	5,2
55-59	173.382	112.548	285.930	6,3	4,9	5,7
60-64	198.628	125.490	324.118	6,8	5,6	6,3
65-69	276.475	197.136	473.611	7,1	6,3	6,8
70-74	312.049	253.568	565.617	7,4	6,8	7,1
75-79	299.131	274.041	573.171	7,5	7,1	7,3
80-84	174.639	218.980	393.619	7,4	7,4	7,4
>84	129.059	225.930	354.989	<b>7,6</b>	<b>7,8</b>	<b>7,7</b>
Total	2.453.485	2.330.782	4.784.267	6,2	5,3	5,7

Altes nul.les*	1.528
% sobre el total	0,2
Total d'altes	839.549

\* Altes amb una de les variables següents invàlida: sexe,edat,estada

	Estada mitjana més alt
	Estda mitjana més baixa

Figura 5 Distribució de les altes per dies d'estada. Anys 2000 i 2001

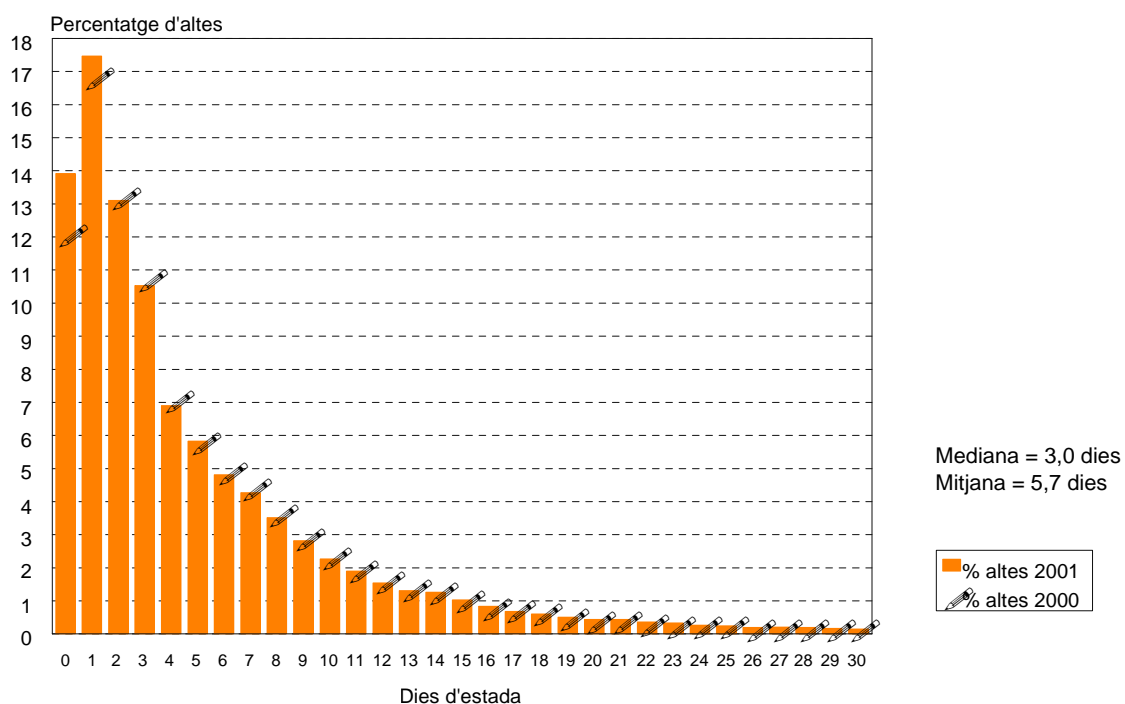
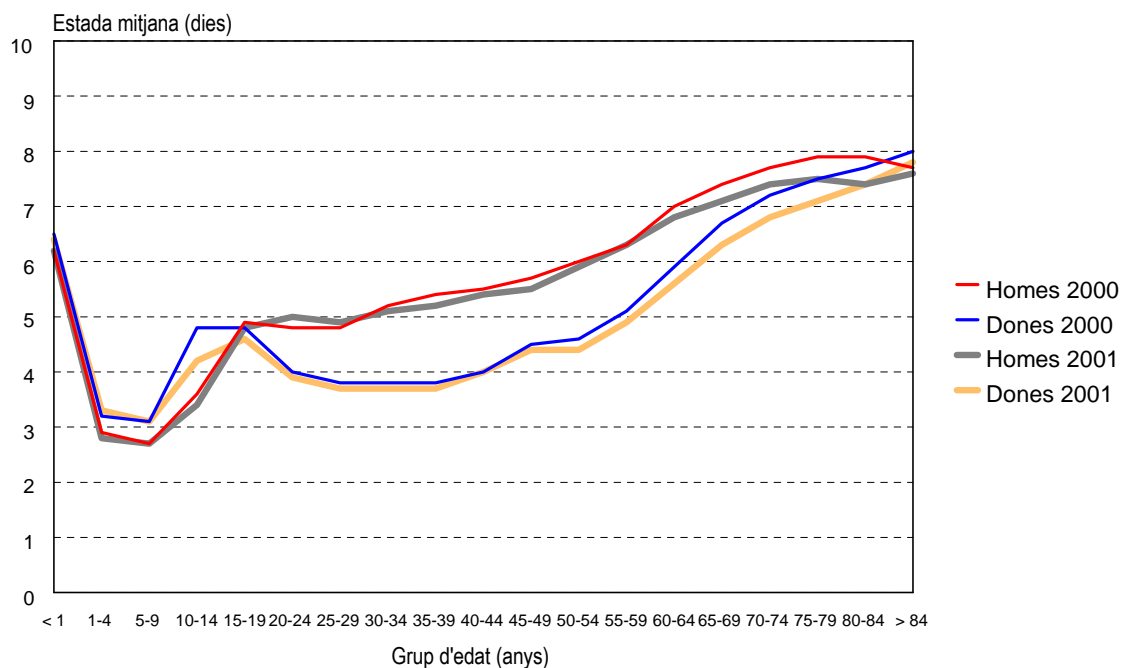


Figura 6 Estada mitjana per grup d'edat i sexe. Anys 2000 i 2001



Taula 9 Distribució de les altes, l'estada mitjana i la mitjana d'edat per diagnòstic principal, segons els grans grups de diagnòstics de la CIM.9.MC. Anys 2000 i 2001

Grans grups de diagnòstic	Distribució de les altes				Estada mitjana		Mitjana d'edat	
	N (%)		N (%)		(dies)		(edat)	
	2000		2001		2000	2001	2000	2001
Malalties infeccioses i parasitàries	14.225	1,7	13.904	1,7	7,9	8,0	34,6	36,1
Neoplàsies	68.511	8,4	72.159	8,6	8,7	8,4	60,1	60,2
Mal.endocrines,nutricionals,metabol. i immunitàries	13.275	1,6	14.168	1,7	7,1	6,7	54,1	53,9
Malalties de sang i òrgans hematopoètics	6.418	<b>0,8</b>	6.583	<b>0,8</b>	7,4	7,1	58,8	60,0
Trastorns mentals	9.896	1,2	9.968	1,2	<b>12,9</b>	<b>12,6</b>	44,0	44,4
Malalties de sistema nerviós i òrgans dels sentits	78.891	9,7	87.062	10,4	<b>1,8</b>	<b>1,5</b>	62,7	63,8
Malalties d'aparell circulatori	96.788	<b>11,9</b>	102.273	<b>12,2</b>	7,8	7,5	<b>66,8</b>	<b>66,8</b>
Malalties d'aparell respiratori	82.044	10,1	75.906	9,1	6,8	6,4	53,2	52,1
Malalties d'aparell digestiu	90.034	11,1	91.024	10,9	5,6	5,6	53,8	53,7
Malalties d'aparell gènito-urinari	58.530	7,2	61.030	7,3	4,4	4,3	49,4	49,9
Complicacions d'embaràs,part i puerperi	70.283	8,6	74.210	8,9	3,7	3,6	30,7	30,9
Malalties de pell i teixit subcutani	11.480	1,4	12.252	1,5	4,7	4,4	39,8	40,2
Malalties d'aparell locomotor i teixit connectiu	57.117	7,0	61.907	7,4	5,1	4,8	52,5	53,1
Anomalies congènites	7.231	0,9	7.907	0,9	5,3	4,6	<b>15,9</b>	<b>15,5</b>
Afeccions originades en el període perinatal	10.707	1,3	11.364	1,4	9,3	9,2	<b>0,0</b>	<b>0,0</b>
Síntomes,signes,i afeccions mal definits	34.331	4,2	35.102	4,2	4,1	4,0	49,3	49,8
Lesions i emmetzinaments	62.649	7,7	65.223	7,8	8,3	8,1	48,9	49,9
Classificació Codi V	29.991	3,7	31.768	3,8	4,6	4,6	41,2	42,1
Diagnòstic principal desconegut	10.865	1,3	4.211	0,5	5,4	6,3	52,9	54,7
Total	813.266	100,0	838.021	100,0	5,9	5,7	51,6	51,9

Nota:

Diagnòstic principal desconegut: diagnòstic principal no informat ,  
erroni o incongruent amb edat i/o sexe.

Altes nul.les*	1.528
% sobre el total	0,2
Total d'altes	839.549

\* Altes amb una de les variables següents invàlida: sexe,edat,estada

	Indicador més alt
	Indicador més baix

Taula 10 Percentatge d'altres dels tres grans grups de diagnòstics que acumulen més altres en cada grup d'edat, en homes. Any 2001

Grans grups de diagnòstic	<1	1-4	5-14	15-24	25-34	35-44	45-54	55-64	65-74	75-84	>84
Neoplàsies	---	---	---	---	---	---	10,8	13,9	14,2	---	---
Malalties de sistema nerviós i òrgans dels sentits	---	---	---	---	---	---	---	---	12,8	15,3	11,4
Malalties d'aparell circulatori	---	---	---	---	---	---	14,0	<b>17,3</b>	<b>18,8</b>	<b>20,4</b>	20,7
Malalties d'aparell respiratori	12,6	<b>28,7</b>	14,5	---	---	---	---	---	---	16,2	<b>20,8</b>
Malalties d'aparell digestiu	---	12,1	---	11,1	13,7	<b>17,4</b>	<b>17,8</b>	15,1	---	---	---
Malalties d'aparell gènito-urinari	---	13,9	14,7	---	---	---	---	---	---	---	---
Malalties d'aparell locomotor i teixit connectiu	---	---	---	10,7	12,8	12,7	---	---	---	---	---
Afeccions originades en el període perinatal	<b>38,3</b>	---	---	---	---	---	---	---	---	---	---
Lesions i emmetzinaments	---	---	<b>16,3</b>	<b>27,1</b>	<b>19,4</b>	13,0	---	---	---	---	---
Classificació Codi V	17,4	---	---	---	---	---	---	---	---	---	---
Total	68,3	54,8	45,5	48,9	45,9	43,1	42,6	46,4	45,8	51,9	53,0

Taula 11 Percentatge d'altres dels tres grans grups de diagnòstics que acumulen més altres en cada grup d'edat, en dones. Any 2001

Grans grups de diagnòstic	<1	1-4	5-14	15-24	25-34	35-44	45-54	55-64	65-74	75-84	>84
Malalties infeccioses i parasitàries	---	9,2	---	---	---	---	---	---	---	---	---
Neoplàsies	---	---	---	---	---	9,5	<b>15,6</b>	12,0	---	---	---
Malalties de sistema nerviós i òrgans dels sentits	---	---	---	---	---	---	---	---	<b>19,1</b>	<b>23,5</b>	---
Malalties d'aparell circulatori	---	---	---	---	---	---	---	13,2	15,4	19,4	<b>24,2</b>
Malalties d'aparell respiratori	11,0	<b>30,4</b>	<b>18,1</b>	---	---	---	---	---	---	---	14,0
Malalties d'aparell digestiu	---	11,5	13,9	8,4	4,2	---	---	---	---	---	---
Malalties d'aparell gènito-urinari	---	---	---	---	6,3	11,8	14,2	---	---	---	---
Complicacions d'embaràs, part i puerperi	---	---	---	<b>36,8</b>	<b>64,6</b>	<b>30,8</b>	---	---	---	---	---
Malalties d'aparell locomotor i teixit connectiu	---	---	---	---	---	---	13,2	<b>16,3</b>	12,3	---	---
Afeccions originades en el període perinatal	<b>39,1</b>	---	---	---	---	---	---	---	---	---	---
Lesions i emmetzinaments	---	---	12,5	7,5	---	---	---	---	---	9,5	14,6
Classificació Codi V	20,1	---	---	---	---	---	---	---	---	---	---
Total	70,2	51,2	44,5	52,8	75,1	52,1	42,9	41,4	46,8	52,4	52,8

## Resum de la taula 12

	Any 2000		Any 2001	
	Altes	%	Altes	%
<b>Les categories més freqüents són:</b>				
Cataractes (86)	45.883	5,6	53.312	6,4
Hèrnia abdominal (143)	26.084	3,2	24.832	3,0
Embaràs i/o part normal (196)	20.962	2,6	20.748	2,5
Malaltia pulmonar obstructiva crònica i bronquièctasi (127)	21.332	2,6	18.943	2,3
Trastorns i dislocacions traumàtics d'articulacions (225)	14.644	1,8	16.137	1,9
Aterosclerosi coronària (101)	16.336	2,0	15.915	1,9
Malalties de vies biliars (149)	14.793	1,8	15.083	1,8
Pneumònia (excloent-ne per tuberculosi i MTS) (122)	16.196	2,0	14.965	1,8
Insuficiència cardíca congestiva, no hipertensiva (108)	13.628	1,7	14.211	1,7
Venes varicoses d'extremitat inferior (119)	11.023	1,4	12.542	1,5
<b>Les categories amb l'estada mitjana més alta són:</b>				
	Altes	Dies	Altes	Dies
Lesió de columna vertebral (227)	229	43,2	163	45,2
Efectes tardans de malaltia cerebro-vascular (113)	163	32,4	140	35,7
Cures de rehabilitació, ajustament de pròtesis i dispositius (254)	1.591	23,3	1628	24,8
Esquizofrènia i trastorns relacionats (70)	1.095	21,1	1195	20,5
Gangrena (248)	945	20,2	952	20,3
<b>Les categories amb l'estada mitjana més baixa són:</b>				
	Altes	Dies	Altes	Dies
Cataractes (86)	45.897	0,7	53.312	0,5
Maneig contraceptiu i procreatiu (176)	2.580	0,7	2.561	0,7
Infertilitat femenina (174)	825	0,9	720	0,9
Avortament espontani (177)	2.305	1,2	2.435	1,2
Venes varicoses d'extremitat inferior (119)	11.023	1,4	12.542	1,2
<b>Les categories amb mitjana d'edat més alta són:</b>				
	Altes	Anys	Altes	Anys
Fractura de coll de fèmur (maluc) (226)	7.806	79,4	8223	79,9
Pneumònia per aspiració d'aliments o vòmits (129)	1.533	77,7	1715	78,3
Insuficiència cardíca congestiva, no hipertensiva (108)	13.628	77,0	14211	77,5
Trastorns orgànics i demència senil o presenil (68)	1.110	74,1	1170	74,8
Embolisme o trombosi d'artèria aòrtica i perifèrica (116)	948	73,3	875	74,2
<b>Les categories amb mitjana d'edat més baixa són:</b>				
	Altes	Anys	Altes	Anys
Gestació curta, baix pes en néixer i retard en el creixement fetal (219)	4.030	0,1	4142	0,1
Ictèria hemolítica i perinatal (222)	821	0,0	852	0,2
Hipòxia intrauterina i asfíxia en néixer (220)	586	0,4	514	0,2
Síndrome de destret respiratori (221)	128	0,0	124	0,3
Traumatisme del naixement (223)	175	1,4	241	0,5
<b>Les categories amb percentatge de defunció més alt són:</b>				
	Altes	%	Altes	%
Aturada cardíca i fibrilació ventricular (107)	235	59,9	230	60,0
Xoc (249)	514	54,5	570	56,5
Neoplàsies malignes de localització inespecificada (43)	316	43,0	283	43,8
Pneumònia per aspiració d'aliments o vòmits (129)	1.533	30,8	1715	29,9
Neoplàsia maligna de pàncrees (17)	1.016	21,7	1164	22,3

Taula 12 Categories diagnòstiques segons la classificació de les CCHPR. Anys 2000 i 2001

	2.000		2.001					
	Nombre d'altres N (%)		Nombre d'altres N (%)		Estada mitjana (dies)	Mitjana d'edat (anys)	Dones (%)	Defuncions (%)
<b>Malalties infeccioses i parasitàries</b>	10.341	1,3	9.816	1,2	9,3	42,2	40,0	5,7
Tuberculosi	1.112	0,1	1.161	0,1	15,2	45,7	31,1	3,7
Septicèmia (excloent-ne puerperal)	1.823	0,2	1.847	0,2	11,5	59,7	45,9	14,2
Infecció bacteriana de lloc inespecificat	412	0,1	292	0,0	11,3	39,6	43,2	4,5
Micosis	181	0,0	215	0,0	14,9	56,4	36,3	13,0
Infecció per virus de l'immunodeficiència humana (VIH)	1.697	0,2	1.457	0,2	15,0	38,5	26,7	10,9
Hepatitis	1.776	0,2	1.663	0,2	5,3	48,5	39,2	2,3
Infeccions víriques	2.485	0,3	2.381	0,3	4,0	25,7	47,8	0,4
Altres infeccions, incloent-hi les paratitaries	639	0,1	607	0,1	8,7	41,3	39,4	0,8
Infeccions de transmissió sexual (excloent-ne VIH i/o)	59	0,0	76	0,0	8,9	42,5	35,5	2,6
Immunitzacions i cribratges de malalties infeccioses	157	0,0	117	0,0	3,2	5,9	55,6	-
<b>Neoplàsies i carcinomes in situ</b>	77.082	9,5	81.663	9,7	7,9	59,4	46,5	7,1
Neoplàsia maligna de cap i coll	2.800	0,3	2.580	0,3	10,3	61,3	12,9	8,4
Neoplàsia maligna d'esòfag	726	0,1	646	0,1	14,4	64,6	12,1	18,9
Neoplàsia maligna d'estòmac	1.777	0,2	1.775	0,2	14,6	68,6	37,6	17,3
Neoplàsia maligna de colon	3.695	0,5	3.978	0,5	13,4	69,3	44,2	11,3
Neoplàsia maligna de recte i anus	2.243	0,3	2.476	0,3	13,6	68,6	38,2	8,6
Neoplàsia maligna de fetge i conductes biliars intrahepàtics	1.336	0,2	1.413	0,2	8,3	67,1	32,7	16,6
Neoplàsia maligna de pàncrees	1.016	0,1	1.164	0,1	14,0	68,7	45,8	<b>22,3</b>
Neoplàsia maligna d'altres òrgans gastro-intestinals i peritoneu	732	0,1	773	0,1	15,6	67,3	50,2	17,6
Neoplàsia maligna de bronquis i pulmó	5.124	0,6	5.344	0,6	10,0	65,7	10,7	19,5
Neoplàsies malignes d'altres òrgans respiratòries i intratoràcics	192	0,0	166	0,0	10,4	68,1	27,7	28,3
Neoplàsia maligna d'os i teixit connectiu	618	0,1	553	0,1	11,8	47,9	38,7	5,6
Melanoma	547	0,1	648	0,1	4,1	56,6	57,4	4,8
Altres neoplàsies malignes de pell (no teixit epitelial)	1.931	0,2	2.358	0,3	1,9	72,9	41,9	0,7
Neoplàsia maligna de mamella	5.170	0,6	5.245	0,6	6,2	59,3	99,3	4,2
Neoplàsia maligna d'úter	1.182	0,1	1.124	0,1	7,4	64,7	100,0	4,0
Neoplàsia maligna de coll uterí	1.051	0,1	1.071	0,1	4,4	46,7	100,0	3,0
Neoplàsia maligna d'ovari	790	0,1	803	0,1	12,7	62,3	100,0	10,2
Neoplàsia maligna d'altres òrgans genitals femenins	260	0,0	242	0,0	10,0	67,0	100,0	6,2
Neoplàsia maligna de pròstata	2.134	0,3	2.230	0,3	7,4	69,1	-	5,5
Neoplàsia maligna de testicle	222	0,0	212	0,0	3,9	34,6	-	1,9
Neoplàsia maligna d'altres òrgans genitals masculins	102	0,0	121	0,0	7,6	66,3	-	1,7
Neoplàsia maligna de bufeta	6.027	0,7	6.323	0,8	7,3	70,2	13,5	3,9
Neoplàsia maligna de ronyó i pelvis renal	884	0,1	920	0,1	10,9	64,0	34,0	7,4
Neoplàsia maligna d'altres òrgans urinaris	182	0,0	177	0,0	12,4	69,4	20,3	7,9
Neoplàsia maligna de cervell i sistema nerviós	1.035	0,1	1.083	0,1	13,2	54,2	44,4	13,8
Neoplàsia maligna de tiroide	429	0,1	468	0,1	5,0	50,8	71,8	2,6
Malaltia de Hodgkin	301	0,0	282	0,0	11,0	42,1	41,1	7,8
Limfones no Hodgkin	1.667	0,2	1.648	0,2	13,1	61,0	41,9	11,9
Leucèmia	1.166	0,1	1.314	0,2	17,7	55,6	38,7	20,0
Mieloma múltiple	667	0,1	656	0,1	13,8	67,0	51,5	12,3
Altres neoplàsies malignes primàries	712	0,1	688	0,1	6,4	54,0	36,2	5,2
Neoplàsies malignes secundàries	4.546	0,6	5.220	0,6	11,2	63,8	45,1	16,0
Neoplàsies malignes de localització inespecificada	316	0,0	283	0,0	12,8	66,9	40,3	<b>43,8</b>
Neoplàsia de natura inespecificada o de comportament incert	3.303	0,4	3.604	0,4	4,8	56,1	51,6	1,6
Quimioteràpia i radioteràpia	8.453	1,0	9.225	1,1	4,8	52,7	38,4	0,6

	2.000		2.001					
	Nombre d'altres		Nombre d'altres		Estada	Mitjana	Dones	Defuncions
	N	%	N	%	mitjana (dies)	d'edat (anys)	(%)	(%)
Neoplàsia benigne d'úter	3.925	0,5	4.163	0,5	5,2	45,2	100,0	0,0
Altres neoplàsies benignes	9.821	1,2	10.687	1,3	3,0	46,4	58,2	0,2
<b>Malalties endocrines, nutricionals i metabòliques i trastorns de la immunitat</b>	13.672	1,7	14.577	1,7	6,7	53,3	60,0	2,3
Trastorns de glàndula tiroide	2.062	0,3	2.184	0,3	4,4	52,2	82,8	0,3
Diabetis mellitus sense complicacions	381	0,0	374	0,0	4,9	51,9	51,3	2,7
Diabetis mellitus amb complicacions	5.928	0,7	6.079	0,7	8,2	58,3	48,8	2,2
Altres trastorns endocrins	949	0,1	899	0,1	6,2	47,7	60,3	1,6
Deficiències nutritives	129	0,0	166	0,0	11,4	48,9	39,8	6,0
Hiperlipidèmia	40	0,0	20	0,0	1,7	53,7	60,0	-
Gota i altres artropaties per cristalls	165	0,0	190	0,0	7,1	63,5	26,8	1,1
Trastorns del metabolisme hidro-electrolític	1.119	0,1	1.233	0,1	7,1	70,4	59,7	9,8
Fibrosi quística	59	0,0	44	0,0	13,2	12,5	56,8	4,5
Trastorns immunitaris	252	0,0	293	0,0	2,5	47,4	36,2	0,3
Altres trastorns nutricionals, endocrins i metabòlics	2.588	0,3	3.095	0,4	5,7	39,8	72,6	1,4
<b>Malalties de la sang i òrgans hematopoètics</b>	6.278	0,8	6.441	0,8	7,2	61,0	54,6	2,4
Anèmies	3.907	0,5	3.778	0,5	7,1	68,1	57,6	2,0
Anèmia posthemorràgica aguda	109	0,0	87	0,0	7,6	66,7	59,8	5,7
Anèmia de cèl.lules falciformes	29	0,0	38	0,0	5,2	11,3	44,7	-
Trastorns hemorràgics i de la coagulació	898	0,1	973	0,1	7,0	40,8	49,9	2,2
Malalties de leucòcits	1.144	0,1	1.387	0,2	7,5	56,5	51,6	3,2
Altres afeccions hematològiques	191	0,0	178	0,0	8,1	63,5	41,6	6,2
<b>Trastorns mentals</b>	10.100	1,2	10.186	1,2	12,5	45,1	47,3	1,0
Retard mental	57	0,0	61	0,0	13,2	27,0	39,3	-
Trastorns mentals relacionats amb l'alcohol	1.599	0,2	1.703	0,2	7,8	44,6	24,2	0,4
Trastorns mentals relacionats amb drogues (excloent-ne alcohol)	1.109	0,1	1.131	0,1	9,7	34,3	24,8	0,3
Trastorns orgànics i demència senil o presenil	1.110	0,1	1.170	0,1	10,2	<b>74,8</b>	55,8	6,5
Trastorns afectius	1.714	0,2	1.689	0,2	17,9	49,7	64,8	0,2
Esquizofrènia i trastorns relacionats	1.095	0,1	1.195	0,1	<b>20,5</b>	36,0	40,3	0,1
Altres psicosis	523	0,1	520	0,1	12,9	49,0	48,7	0,8
Ansietat i trastorns de la personalitat, somàtics i dissociatius	1.239	0,2	1.226	0,1	8,5	39,4	62,3	0,4
Trastorns pre-adults	94	0,0	102	0,0	8,0	30,7	42,2	-
Altres afeccions mentals	1.556	0,2	1.382	0,2	12,7	37,0	59,0	0,1
Història personal de trastorns mentals (observació i cribatge)	4	0,0	7	0,0	4,7	30,5	28,6	-
<b>Malalties de sistema nerviós i òrgans dels sentits</b>	82.305	10,1	90.277	10,8	1,6	62,6	57,4	0,3
Meningitis (excloent-ne per tuberculosi o MTS)	1.110	0,1	685	0,1	9,8	26,7	42,0	5,5
Encefalitis (excloent-ne per tuberculosi o MTS)	213	0,0	223	0,0	15,2	39,6	42,6	6,3
Altres infeccions de sistema nerviós central i poliomièlitis	92	0,0	125	0,0	26,4	54,6	41,6	14,4
Malaltia de Parkinson	302	0,0	316	0,0	8,4	70,1	47,5	3,2
Esclerosi múltiple	386	0,0	328	0,0	6,7	39,2	73,2	0,6
Altres afeccions hereditàries i degeneratives del sistema nerviós	1.206	0,1	1.184	0,1	9,3	56,7	49,2	3,2
Paràlisi	274	0,0	235	0,0	11,9	39,8	47,2	1,3
Epilèpsia, convulsions	3.608	0,4	3.956	0,5	4,5	31,5	43,7	1,1
Mal de cap, incloent-hi migranya	661	0,1	668	0,1	3,3	35,7	57,8	0,1
Coma, estupor i dany cerebral	237	0,0	269	0,0	6,6	59,7	44,6	22,3
Cataractes	45.883	<b>5,6</b>	53.312	<b>6,4</b>	<b>0,5</b>	73,8	59,3	-
Despreniment de retina, defectes, oclusió vascular i retinopaties	2.399	0,3	2.457	0,3	2,7	59,6	38,7	0,1
Glaucoma	1.339	0,2	1.535	0,2	1,9	65,9	53,0	-
Ceguesa i defectes de la visió	285	0,0	368	0,0	3,0	44,8	57,9	-

	2000		2001				
	Nombre d'altres N (%)	Nombre d'altres N (%)	Estada Mitjana (dies)	Mitjana d'edat (anys)	Dones (%)	Defuncions (%)	
Inflamació, infecció de l'ull (excloent-ne per tuberculosi i MTS)	1.306 0,2	1.401 0,2	3,2	51,1	59,7	0,2	
Altres trastorns d'ull	5.762 0,7	6.396 0,8	1,5	48,0	49,6	-	
Otitis mitjana i afeccions relacionades	4.312 0,5	4.383 0,5	1,6	27,1	47,5	-	
Afeccions relacionades amb vertigen i rodament de cap	963 0,1	1.113 0,1	3,7	60,9	54,9	0,1	
Altres trastorns d'orella i òrgans dels sentits	1.066 0,1	1.189 0,1	2,8	39,7	48,3	-	
Altres trastorns de sistema nerviós	10.901 1,3	10.134 1,2	2,5	52,4	71,0	0,4	
<b>Trastorns d'aparell circulatori</b>	101.438 12,5	107.402 <b>12,8</b>	7,2	66,6	46,1	5,6	
Trastorns de vàlvula cardíaca	2.558 0,3	2.546 0,3	11,6	64,3	52,6	5,0	
Peri, endo i miocarditis, cardiomiopatia (excloent-ne per TBC i MTS)	1.893 0,2	1.742 0,2	11,4	57,3	31,3	4,8	
Hipertensió essencial	832 0,1	870 0,1	4,3	59,1	57,4	-	
Hipertensió amb complicacions i hipertensió secundària	1.867 0,2	2.063 0,2	8,8	72,9	58,0	4,8	
Infart agut de miocardi	7.486 0,9	8.649 1,0	10,0	68,8	31,3	10,9	
Aterosclerosi coronària	16.336 <b>2,0</b>	15.915 <b>1,9</b>	7,0	67,3	29,9	1,6	
Dolor toràcic inespecificat	4.083 0,5	4.263 0,5	3,8	62,3	43,4	0,2	
Malaltia cardíoc-pulmonar	1.478 0,2	1.550 0,2	12,4	67,2	51,2	8,6	
Altres i malespecificades malalties del cor	168 0,0	116 0,0	5,6	65,5	36,2	2,6	
Trastorns de la conducció	2.705 0,3	2.984 0,4	4,9	72,1	40,6	2,0	
Disrítmies cardíques	8.001 1,0	8.819 1,1	4,7	68,1	51,1	1,1	
Aturada cardíaca i fibrilació ventricular	202 0,0	230 0,0	10,2	65,8	36,5	<b>60,0</b>	
Insuficiència cardíaca congestiva, no hipertensiva	13.628 <b>1,7</b>	14.211 <b>1,7</b>	8,7	<b>77,5</b>	54,6	9,2	
Malaltia cerebro-vascular aguda	11.880 <b>1,5</b>	12.328 1,5	11,6	73,1	46,7	16,0	
Oclusió o estenosi d'artèries precerebrals	845 0,1	828 0,1	7,1	69,2	19,1	1,8	
Altres i mal especificades malalties cerebro-vasculars	536 0,1	602 0,1	6,7	62,5	53,7	3,2	
Isquèmia cerebral transitòria	2.119 0,3	2.440 0,3	5,8	72,9	47,7	0,5	
Efectes tardans de malaltia cerebro-vascular	163 0,0	140 0,0	<b>35,7</b>	68,8	45,0	3,6	
Aterosclerosi perifèrica i visceral	3.480 0,4	3.559 0,4	10,9	71,0	30,3	9,7	
Aneurismes d'artèria aòrtica, perifèrica i visceral	1.178 0,1	1.227 0,1	10,9	69,0	12,5	15,6	
Embolisme o trombosi d'artèria aòrtica i perifèrica	976 0,1	875 0,1	10,2	<b>74,2</b>	44,5	9,6	
Altres malalties circulatòries	1.499 0,2	1.887 0,2	5,7	59,8	49,7	1,6	
Flebitis, tromboflebitis i tromboembolisme	1.848 0,2	1.920 0,2	8,3	64,7	48,4	1,9	
Venes varicoses d'extremitat inferior	11.023 1,4	12.542 <b>1,5</b>	<b>1,2</b>	52,2	73,9	0,0	
Hemorroides	3.408 0,4	3.625 0,4	2,1	49,4	47,3	0,1	
Altres malalties de les venes i limfàtiques	1.246 0,2	1.471 0,2	2,8	38,6	19,5	0,7	
<b>Malalties d'aparell respiratori</b>	84.480 10,4	78.289 9,3	6,4	52,1	37,3	4,6	
Pneumònia (excloent-ne per tuberculosi i MTS)	16.196 <b>2,0</b>	14.965 <b>1,8</b>	8,5	57,2	36,8	7,6	
Grip	330 0,0	71 0,0	3,4	30,5	35,2	-	
Amigdalitis aguda i crònica	7.416 0,9	7.129 0,9	1,4	11,2	44,6	-	
Bronquitis aguda	11.537 1,4	9.961 1,2	5,7	40,1	49,8	2,4	
Altres infeccions respiratòries de vies altes	1.573 0,2	1.666 0,2	3,1	21,4	44,6	0,2	
Malaltia pulmonar obstructiva crònica i bronquièctasi	21.332 <b>2,6</b>	18.943 <b>2,3</b>	8,4	73,3	19,5	4,6	
Asma	5.824 0,7	4.903 0,6	6,1	47,1	68,4	1,1	
Pneumònia per aspiració d'aliments o vòmits	1.533 0,2	1.715 0,2	9,4	<b>78,3</b>	42,0	<b>29,9</b>	
Pleuresia, pneumotòrax, col.lapse pulmonar	2.950 0,4	2.947 0,4	9,2	48,9	28,5	2,6	
Fallida, insuficiència o aturada respiratòria (adults)	1.807 0,2	1.916 0,2	9,5	70,5	52,8	20,7	
Malaltia pulmonar deguda a agents externs	205 0,0	223 0,0	8,9	62,4	28,3	5,8	
Altres malalties respiratòries de vies baixes	4.576 0,6	4.306 0,5	6,9	62,7	42,3	5,9	
Altres malalties respiratòries de vies altes	9.201 1,1	9.544 1,1	1,7	40,5	34,5	0,2	
<b>Malalties d'aparell digestiu</b>	94.070 11,6	95.712 <b>11,4</b>	5,5	52,4	42,0	2,2	
Infecció intestinal	3.779 0,5	4.304 0,5	4,4	26,0	48,2	0,4	
Trastorns de dents i maxil.lars	3.034 0,4	3.309 0,4	1,6	32,6	54,7	0,0	
Malalties de boca, excloent-ne les dentals	1.074 0,1	1.136 0,1	3,5	45,0	42,4	0,3	



	2000		2001					
	Nombre d'altres N	(%)	Nombre d'altres N	(%)	Estada mitjana (dies)	Mitjana d'edat (anys)	Dones (%)	Defuncions (%)
Trastorns d'esòfag	1.234	0,2	1.376	0,2	6,2	45,0	39,0	1,5
Úlcera gastro-duodenal (excloent-ne l'hemorràgia)	794	0,1	760	0,1	8,9	58,2	34,1	5,3
Gastritis i duodenitis	1.229	0,2	1.130	0,1	5,0	53,4	45,2	1,3
Altres trastorns d'estómac i duodè	776	0,1	809	0,1	6,3	44,9	46,2	1,7
Apendicitis i altres afeccions apendiculars	6.043	0,7	6.552	0,8	5,2	30,8	42,8	0,3
Hèrnia abdominal	26.084	<b>3,2</b>	24.832	<b>3,0</b>	2,7	52,5	25,9	0,3
Enteritis regional i colitis ulcerativa	1.357	0,2	1.295	0,2	11,8	41,2	47,4	0,8
Obstrucció intestinal sense hèrnia	3.660	0,5	3.934	0,5	8,5	64,6	50,2	6,8
Diverticulosi i diverticulitis	2.315	0,3	2.423	0,3	9,0	66,7	56,6	1,5
Afeccions anals i rectals	5.359	0,7	5.520	0,7	2,3	47,8	38,3	0,3
Peritonitis i abcès intestinal	375	0,0	450	0,1	14,9	60,4	41,8	18,7
Malalties de vies biliars	14.793	<b>1,8</b>	15.083	<b>1,8</b>	6,8	62,7	58,7	1,6
Malalties de fetge relacionades amb l'alcohol	1.685	0,2	1.760	0,2	11,1	56,1	20,1	9,1
Altres malalties de fetge	4.439	0,5	4.295	0,5	8,9	62,8	42,5	10,2
Trastorns pancreàtics (no diabètics)	3.508	0,4	3.824	0,5	11,2	60,5	44,1	4,3
Hemorràgia gastro-intestinal	5.880	0,7	5.797	0,7	6,3	66,3	38,8	4,7
Gastro-enteritis no infecciosa	3.915	0,5	4.124	0,5	4,1	39,9	53,1	0,8
Altres trastorns gastro-intestinals	2.737	0,3	2.999	0,4	8,9	58,6	50,8	4,8
<b>Malalties d'aparell genitourinari</b>	61.601	7,6	64.468	7,7	4,3	49,9	54,9	0,9
Nefritis, nefrosi i esclerosi renal	728	0,1	684	0,1	8,7	36,4	36,4	0,9
Insuficiència renal aguda i inespecificada	1.319	0,2	1.353	0,2	10,5	71,3	39,8	12,0
Insuficiència renal crònica	2.419	0,3	2.393	0,3	7,6	60,8	39,1	3,7
Infeccions de vies urinàries	10.070	1,2	11.013	1,3	6,1	54,1	61,1	2,2
Càlculs de vies urinàries	5.372	0,7	6.044	0,7	4,7	50,0	41,2	0,2
Altres malalties de ronyó i urèters	1.183	0,1	1.332	0,2	7,8	45,7	47,1	1,7
Altres malalties de bufeta i uretra	1.642	0,2	1.567	0,2	5,1	58,6	14,6	0,6
Síntomes i afeccions maldefinides de l'aparell gènito-urinari	2.153	0,3	2.359	0,3	5,5	63,4	27,2	1,7
Hiperplàsia de pròstata	5.230	0,6	4.873	0,6	7,2	70,6	-	0,2
Afeccions inflamatòries d'òrgans genitals masculins	1.317	0,2	1.411	0,2	4,6	57,2	-	0,5
Altres trastorns genitals masculins	8.245	1,0	8.177	1,0	1,0	25,5	-	0,0
Afeccions no malignes de mamella	2.966	0,4	3.211	0,4	1,7	41,9	89,4	0,0
Malaltia inflamatòria d'òrgans pèlvics femenins	1.535	0,2	1.633	0,2	3,4	37,5	100,0	0,1
Endometriosi	1.367	0,2	1.409	0,2	2,9	35,5	100,0	0,1
Prolapse d'òrgans genitals femenins	3.101	0,4	3.177	0,4	5,9	64,2	100,0	0,0
Trastorns de la menstruació	1.515	0,2	1.486	0,2	2,1	46,1	100,0	-
Quist d'ovari	2.143	0,3	2.300	0,3	3,1	39,8	100,0	-
Trastorns de la menopausa	558	0,1	526	0,1	1,4	60,2	100,0	-
Infertilitat femenina	822	0,1	720	0,1	<b>0,9</b>	34,1	100,0	-
Altres trastorns genitals femenins	7.916	1,0	8.800	1,1	1,6	51,6	100,0	0,0
<b>Complicacions d'embaràs, part i puerperi</b>	73.109	9,0	77.259	9,2	3,5	31,1	99,9	0,0
Maneig contraceptiu i procreatiu	2.580	0,3	2.561	0,3	<b>0,7</b>	36,7	96,0	-
Avortament espontani	2.301	0,3	2.435	0,3	<b>1,2</b>	32,2	100,0	-
Avortament induït	1.270	0,2	1.251	0,1	1,5	31,8	100,0	-
Complicacions post-avortament	58	0,0	41	0,0	3,5	31,9	100,0	-
Embaràs ectòpic	735	0,1	775	0,1	3,5	31,8	100,0	-
Altres complicacions de l'embaràs	8.680	1,1	8.975	1,1	2,5	30,8	100,0	0,0
Hemorràgia durant l'embaràs, despreniment de placenta, placenta prèvia	1.025	0,1	1.077	0,1	6,0	31,7	100,0	-
Hipertensió que complica l'embaràs, el part i el puerperi	1.103	0,1	1.094	0,1	5,9	31,3	100,0	-
Part prematur o amenaça de part	3.635	0,4	3.584	0,4	5,8	29,7	100,0	-
Embaràs prolongat	619	0,1	1.461	0,2	3,3	30,2	100,0	-
Diabetis o tolerància anormal de glucosa que complica l'embaràs, part i puerperi	1.385	0,2	1.431	0,2	3,8	32,8	100,0	-

	2000		2001					
	Nombre d'altres N (%)		Nombre d'altres N (%)		Estada mitjana (dies)	Mitjana d'edat (anys)	Dones (%)	Defuncions (%)
Malposició i mala presentació del fetus	2.668	0,3	3.056	0,4	5,0	30,9	100,0	-
Desproporció feto-pelviana, obstrucció	5.964	0,7	6.192	0,7	4,7	30,8	100,0	-
Secció de cesària prèvia	722	0,1	852	0,1	4,8	33,1	100,0	-
Destret fetal i treballs del part anormals	7.556	0,9	7.918	0,9	3,8	30,3	100,0	-
Polihidroamniosi i altres problemes de la cavitat amniòtica	2.870	0,4	3.492	0,4	4,0	30,4	100,0	-
Complicació de cordó umbilical	558	0,1	571	0,1	3,7	31,0	100,0	-
Traumatisme de perineu i vulva durant el part	1.232	0,2	1.086	0,1	2,7	30,8	100,0	-
Part per fòrceps	1.313	0,2	1.263	0,2	3,2	30,7	100,0	-
Altres comp. del part i del puerperi que afecten el maneig de la mare	5.873	0,7	7.396	0,9	4,6	31,7	100,0	0,0
Embaràs i/o part normal	20.962	<b>2,6</b>	20.748	<b>2,5</b>	3,0	30,7	100,0	-
<b>Malalties de pell i teixit subcutani</b>	11.048	1,4	11.944	1,4	4,4	41,2	45,2	0,9
Infeccions de pell i teixit subcutani	6.874	0,8	7.476	0,9	3,8	37,4	39,3	0,6
Altres afeccions inflamatoris de pell	474	0,1	475	0,1	8,7	52,4	53,5	1,1
Úlcera crònica de pell	818	0,1	886	0,1	17,0	68,1	54,3	6,3
Altres trastorns de pell	2.882	0,4	3.107	0,4	1,4	40,9	55,5	0,1
<b>Malalties d'aparell locomotor i teixit connectiu</b>	44.908	5,5	48.543	5,8	5,7	55,2	61,1	0,3
Artritis i osteomielitis infeccioses (excloent-ne per TBC i MTS)	774	0,1	916	0,1	16,6	44,4	33,6	1,9
Artritis reumàtica i malalties relacionades	762	0,1	771	0,1	6,1	53,2	72,0	0,4
Ósteo-artritis	9.982	1,2	10.777	1,3	10,1	68,9	67,3	0,1
Altres trastorns no traumàtics d'articulacions	2.234	0,3	2.482	0,3	5,3	45,1	48,9	0,1
Espondilosi, trastors de disc intervertebrals i altres mals d'esquena	7.470	0,9	7.995	1,0	6,5	52,6	51,0	0,2
Osteoporosi	129	0,0	143	0,0	4,7	67,6	67,1	0,7
Fractura patològica	668	0,1	723	0,1	13,0	71,9	64,9	6,1
Deformatats de peu adquirides	6.407	0,8	7.705	0,9	1,8	57,5	87,4	0,0
Altres deformatats adquirides	1.242	0,2	1.304	0,2	5,9	46,7	54,1	-
Lupus eritematós sistèmic i trastors de teixit connectiu	732	0,1	674	0,1	7,3	47,6	79,7	1,8
Altres malalties de teixit connectiu	11.548	1,4	11.936	1,4	2,1	49,8	53,8	0,1
Altres malalties d'os i deformatats músculo-esquelètiques	2.960	0,4	3.117	0,4	5,8	41,7	41,9	0,2
<b>Anomalies congènites</b>	7.231	0,9	7.910	0,9	4,6	15,5	44,3	0,5
Anomalies congènites cardíques i circulatòries	1.241	0,2	1.306	0,2	8,2	18,9	48,2	1,7
Anomalies congènites digestives	596	0,1	575	0,1	6,8	12,3	35,3	0,3
Anomalies congènites gènito-urinàries	2.028	0,2	2.317	0,3	3,4	12,6	23,6	0,1
Anomalies congènites de sistema nerviós	179	0,0	201	0,0	8,9	19,5	46,8	1,0
Altres anomalies congènites	3.187	0,4	3.511	0,4	3,5	16,5	58,0	0,3
<b>Afeccions originades en el període perinatal</b>	10.866	1,3	11.691	1,4	9,0	0,2	45,9	1,0
Nascut viu	158	0,0	216	0,0	3,6	0,2	50,5	-
Gestació curta, baix pes en néixer i retard en el creixement fetal	4.030	0,5	4.142	0,5	16,7	<b>0,1</b>	49,7	1,9
Hipòxia intrauterina i asfíxia en néixer	586	0,1	514	0,1	6,7	<b>0,2</b>	41,8	2,3
Síndrome de destret respiratori	128	0,0	124	0,0	17,2	<b>0,3</b>	35,5	3,2
Icterícia hemolítica i perinatal	821	0,1	852	0,1	3,6	<b>0,2</b>	46,1	0,1
Traumatisme del naixement	175	0,0	241	0,0	3,5	<b>0,5</b>	37,8	0,4
Altres afeccions perinatals	4.968	0,6	5.602	0,7	4,7	0,3	43,8	0,4
<b>Lesions i emmetzinaments</b>	79.163	9,7	83.028	9,9	6,8	48,7	43,8	1,7
Trastorns i dislocacions traumàtics d'articulacions	14.644	<b>1,8</b>	16.137	<b>1,9</b>	1,8	45,1	38,7	0,0
Fractura de coll de fèmur (maluc)	7.806	1,0	8.223	1,0	13,9	<b>79,9</b>	73,4	5,2
Lesió de columna vertebral	229	0,0	163	0,0	<b>45,2</b>	46,9	28,8	6,1
Fractura de crani i cara	1.476	0,2	1.378	0,2	5,0	26,7	27,0	0,4
Fractura d'extremitat superior	6.969	0,9	7.398	0,9	4,5	42,2	40,5	0,2
Fractura d'extremitat inferior	7.416	0,9	7.647	0,9	8,9	43,7	41,2	0,8

	2000		2001				
	Nombre d'altres N (%)	Nombre d'altres N (%)	Estada mitjana (dies)	Mitjana d'edat (anys)	Dones (%)	Defuncions (%)	
Altres fractures	8.643 1,1	8.730 1,0	6,3	49,8	45,2	0,7	
Esquinços i esquinçaments	2.329 0,3	2.195 0,3	2,8	37,9	31,5	0,0	
Lesió intracranial	6.914 0,9	6.563 0,8	6,9	36,6	36,4	5,6	
Lesió d'esclafament o lesió interna	1.294 0,2	1.313 0,2	11,7	39,8	20,0	4,6	
Ferides obertes de cap, coll i tronc	1.001 0,1	1.075 0,1	3,7	38,0	31,7	0,1	
Ferides obertes d'extremitats	2.247 0,3	2.266 0,3	5,0	36,7	21,5	0,1	
Complicacions de dispositiu, implant o empelt	6.980 0,9	7.800 0,9	11,3	62,2	49,8	2,1	
Complicacions de procediments quirúrgics o d'atenció mèdica	4.221 0,5	4.540 0,5	9,9	55,9	45,1	2,4	
Lesió superficial, contusió	2.045 0,3	2.080 0,2	3,9	42,2	39,3	0,4	
Cremades	918 0,1	934 0,1	12,6	33,6	35,5	2,6	
Enverinament per agents psicotròpics	943 0,1	998 0,1	3,5	37,4	63,1	0,7	
Enverinament per altres medicaments i drogues	1.354 0,2	1.566 0,2	4,0	42,5	57,0	1,1	
Enverinament per substàncies no medicinals	448 0,1	504 0,1	3,3	34,8	39,5	2,6	
Altres lesions i afeccions degudes a causes externes	1.286 0,2	1.518 0,2	5,3	37,6	38,7	2,7	
<b>Altres condicions</b>	<b>34.080 4,2</b>	<b>34.603 4,1</b>	<b>5,1</b>	<b>43,5</b>	<b>45,8</b>	<b>1,9</b>	
Síncope	2.136 0,3	2.453 0,3	5,2	65,7	44,4	0,2	
Febre d'origen desconegut	3.469 0,4	3.534 0,4	5,4	38,8	45,4	1,5	
Limfadenitis	1.037 0,1	1.061 0,1	3,5	37,5	49,6	0,1	
Gangrena	945 0,1	952 0,1	<b>20,3</b>	73,5	34,1	12,0	
Xoc	514 0,1	570 0,1	10,7	70,7	47,4	<b>56,5</b>	
Nàusea i vòmit	891 0,1	892 0,1	3,0	27,6	50,9	1,2	
Dolor abdominal	5.487 0,7	5.785 0,7	3,5	43,7	58,3	0,8	
Malestar i fatiga	183 0,0	222 0,0	7,7	66,2	45,9	6,8	
Reaccions al·lèrgiques	772 0,1	662 0,1	3,3	27,3	49,2	0,3	
Cures de rehabilitació, ajustament de pròtesis i dispositius	1.591 0,2	1.628 0,2	<b>24,8</b>	60,8	58,4	0,4	
Admissió administrativa/social	214 0,0	199 0,0	7,2	39,9	55,3	-	
Examen/avaluació mèdica	5.942 0,7	5.866 0,7	2,8	8,1	46,5	0,2	
Altres cures	3.783 0,5	4.026 0,5	4,7	57,6	48,1	0,7	
Altres cribatges de condicions sospitades (excloent-ne les mentals o infeccioses)	496 0,1	510 0,1	1,7	46,7	39,0	-	
Codis residuals, no classificats	6.620 0,8	6.243 0,7	1,8	54,0	29,7	0,9	
No assignat	629 0,1	440 0,1	4,8	55,7	50,2	8,9	
Diagnòstic principal desconegut	10.865 1,3	3.772 0,5	6,6	56,2	50,4	7,7	
<b>Total</b>	<b>813.266 100,0</b>	<b>838.021 100,0</b>	<b>5,7</b>	<b>51,9</b>	<b>52,6</b>	<b>2,7</b>	

Notes:

No assignat: codis que poden pertanyer a més d'una categoria

Diagnòstic principal desconegut: diagnòstic principal no informat, erroni o incongruent amb edat i/o sexe.

Altres nul.les*	1.528
% sobre el total	0,2
<b>Total d'altres</b>	<b>839.549</b>

\* Altres amb una de les variables següents invàlida: sexe, edat, estada

	Indicador més alt
	Indicador més baix

Taula 13 Distribució de les altes, l'estada mitjana i la mitjana d'edat pel primer procediment, segons els grans grups de procediment de la CIM.9.MC. Anys 2000 i 2001

Grans grups de procediments	Distribució de les altes				Estada mitjana (dies)		Mitjana d'edat (anys)	
	N (%)		N (%)		2000	2001	2000	2001
	2000		2001					
Operacions de sistema nerviós	17.764	2,9	17.334	2,6	5,7	6,1	49,3	49,9
Operacions de sistema endocrí	2.827	<b>0,5</b>	2.960	<b>0,4</b>	4,9	4,6	49,3	49,2
Operacions d'ulls	57.634	9,3	66.230	10,1	<b>1,0</b>	<b>0,7</b>	<b>69,0</b>	<b>69,6</b>
Operacions d'orella	5.003	0,8	5.277	0,8	1,6	1,5	32,1	32,7
Operacions de nas,boca i faringe	19.161	3,1	19.180	2,9	2,0	1,7	<b>28,2</b>	<b>29,0</b>
Operacions d'aparell respiratori	13.551	2,2	14.186	2,2	11,7	11,5	55,5	56,1
Operacions d'aparell cardío-vascular	39.735	6,4	42.091	6,4	7,0	6,6	59,0	58,2
Operacions de sistemes hemàtic i limfàtic	3.944	0,6	4.155	0,6	<b>12,9</b>	<b>12,4</b>	52,1	53,2
Operacions d'aparell digestiu	84.954	<b>13,7</b>	85.776	13,0	6,8	6,8	55,0	54,9
Operacions d'aparell urinari	15.590	2,5	16.390	2,5	7,7	7,4	61,0	60,7
Operacions d'òrgans genitals masculins	17.514	2,8	17.189	2,6	3,7	3,5	42,7	42,4
Operacions d'òrgans genitals femenins	33.769	5,4	35.229	5,4	3,0	2,8	44,4	44,4
Procediments obstètrics	55.802	9,0	58.840	8,9	4,0	3,9	30,7	30,8
Operacions de sistema músculo-esquelètic	84.101	13,5	88.495	<b>13,4</b>	6,7	6,3	51,9	52,4
Operacions de pell i teguments	29.398	4,7	31.201	4,7	4,1	4,0	45,2	45,1
Miscel.lània de procediments	140.237	<b>22,6</b>	153.766	<b>23,4</b>	7,8	7,6	54,2	53,4
Primer procediment informat	620.984	100,0	658.299	100,0	5,7	5,5	51,3	51,4
Primer procediment informat	620.984	76,4	658.299	78,6	5,7	5,5	51,3	51,4
Primer procediment desconegut	192.282	23,6	179.722	21,4	6,4	6,1	52,4	53,5
Total d'altes	813.266	100,0	838.021	100,0	5,9	5,7	51,6	51,9

Nota:

Primer procediment desconegut: primer procediment no informat, erroni o incongruent amb edat i/o sexe.

Altes nul.les*	1.528
% sobre el total	0,2
Total d'altes	839.549

\* Altes amb una de les variables següents invàlida: sexe,edat,estada

	Indicador més alt
	Indicador més baix

Taula 14 Percentatge d'altres dels tres grans grups de procediment que acumulen més altes en cada grup d'edat, en homes. Any 2001

Grans grups de procediment	<1	1-4	5-14	15-24	25-34	35-44	45-54	55-64	65-74	75-84	>84
Operacions de sistema nerviós	1,9	--	--	--	--	--	--	--	--	--	--
Operacions d'ulls	--	--	--	--	--	--	--	--	11,6	<b>14,2</b>	<b>10,6</b>
Operacions de nas,boca i faringe	--	12,4	--	--	--	--	--	--	--	--	--
Operacions d'aparell cardío-vascular	2,4	--	--	--	--	4,8	7,2	8,2	7,6	5,7	--
Operacions d'aparell digestiu	<b>3,6</b>	8,3	10,0	8,8	12,3	16,9	<b>17,8</b>	<b>15,8</b>	<b>13,1</b>	10,7	8,2
Operacions d'òrgans genitals masculins	--	<b>14,2</b>	<b>15,2</b>	--	--	--	--	--	--	--	--
Operacions de sistema músculo-esquelètic	--	--	10,7	<b>27,0</b>	<b>22,5</b>	<b>18,4</b>	13,2	9,3	--	--	5,2
Operacions de pell i teguments	--	--	--	9,6	7,2	--	--	--	--	--	--
Total	7,9	34,9	35,9	45,4	42,0	40,2	38,2	33,3	32,2	30,5	24,1

Taula 15 Percentatge d'altres dels tres grans grups de procediment que acumulen més altes en cada grup d'edat, en dones. Any 2001

Grans grups de procediment	<1	1-4	5-14	15-24	25-34	35-44	45-54	55-64	65-74	75-84	>84
Operacions de sistema nerviós	1,7	---	---	---	---	---	---	---	---	---	---
Operacions d'ulls	---	3,8	---	---	---	---	---	---	<b>17,2</b>	<b>22,1</b>	<b>12,8</b>
Operacions de nas,boca i faringe	---	<b>12,9</b>	<b>12,3</b>	---	---	---	---	---	---	---	---
Operacions d'aparell cardío-vascular	<b>2,4</b>	---	---	---	---	---	---	---	---	---	---
Operacions d'aparell digestiu	1,2	5,8	9,4	---	4,3	---	11,1	11,2	10,2	8,5	6,6
Operacions d'òrgans genitals femenins	---	---	---	---	11,5	19,8	<b>15,2</b>	7,8	---	---	---
Procediments obstètrics	---	---	---	<b>28,5</b>	<b>52,9</b>	<b>23,2</b>	---	---	---	---	---
Operacions de sistema músculo-esquelètic	---	---	9,5	9,6	---	7,4	14,2	<b>17,8</b>	15,3	10,8	11,0
Operacions de pell i teguments	---	---	---	8,2	---	---	---	---	---	---	---
Total	5,3	22,5	31,2	46,3	68,7	50,4	40,5	36,7	42,6	41,4	30,3

## Resum de la taula 16

Les categories més freqüents són:	Any 2000		Any 2001	
	Altes	%	Altes	%
Operacions de cristal·lí (15)	46.192	5,7	53.811	6,4
Reparació d'hèrnia inguinal i femoral (85)	18.561	2,3	16.627	2,0
Deslliurament amb fórceps, per buit i de natges (135)	13.062	1,6	13.904	1,7
Operació de cesària (134)	12.239	1,5	13.239	1,6
Lligadura i esquinçament de venes varicoses d'extremitats inferiors (53)	9.985	1,2	10.612	1,3
Quimioteràpia per al càncer (224)	9.453	1,2	9.844	1,2
Colecistectomia i exploració de conductes biliars (84)	9.647	1,2	9.351	1,1
Artoplàstia de genoll (152)	7.617	0,9	8.774	1,0
Cateterització cardíaca, arteriografia (47)	8.009	1,0	8.585	1,0
Excisió de lesió cutània (170)	7.744	1,0	8.484	1,0
<b>Les categories amb l'estada mitjana més alta són:</b>	<b>Altes</b>	<b>Dies</b>	<b>Altes</b>	<b>Dies</b>
Traqueostomia, temporal i permanent (34)	797	40,4	789	43,1
Trasplantament de moll d'os (64)	412	32,1	415	31,0
Altres trasplantaments d'òrgans (176)	267	29,6	260	27,1
Ressecció d'intestí prim (75)	468	21,9	484	20,7
Gastrectomia parcial i total (74)	764	20,0	800	20,5
<b>Les categories amb l'estada mitjana més baixa són:</b>	<b>Altes</b>	<b>Dies</b>	<b>Altes</b>	<b>Dies</b>
Circumscisió (115)	5.704	0,6	5402	0,5
Mlringotomia (23)	1.802	0,7	1735	0,5
Operacions de cristal·lí (15)	46.192	0,8	53811	0,5
Descompressió de nervi perifèric (6)	8.282	0,7	7226	0,6
Lligadura de trompes de Fal·lopi (121)	2.093	0,8	1894	0,9
<b>Les categories amb mitjana d'edat més alta són:</b>	<b>Altes</b>	<b>Anys</b>	<b>Altes</b>	<b>Anys</b>
Inserció, revisió, reemplaçament i extracció de marcapàs cardíac (48)	3.475	74,8	3.653	75,1
Embolectomia i endarterectomia d'extremitats inferiors (60)	423	75,2	351	75,0
Operacions de cristal·lí (15)	46.192	73,3	53.811	73,5
Reemplaçament total o parcial de maluc (153)	6.925	72,7	6.762	73,4
Prostatectomia transuretral (113)	3.277	70,3	3.004	70,6
<b>Les categories amb mitjana d'edat més baixa són:</b>	<b>Altes</b>	<b>Anys</b>	<b>Altes</b>	<b>Anys</b>
Amigdalectomia i/o adenoïdectomia (30)	6.397	8,3	5.946	8,8
Circumscisió (115)	5.704	17,1	5.402	17,7
Mlringotomia (23)	1.880	21,5	1.735	20,8
Ruptura artificial de membranes per l'assistència al part (136)	374	29,7	407	29,6
Apendicectomia (80)	5.930	30,1	6.368	29,9
<b>Les categories amb percentatge de defunció més alt són:</b>	<b>Altes</b>	<b>%</b>	<b>Altes</b>	<b>%</b>
Monitoratge cuneïforme de l'artèria pulmonar (204)	49	38,8	46	47,8
Intubació respiratòria i ventilació mecànica (216)	2.922	36,9	1.662	44,2
Traqueostomia, temporal i permanent (34)	797	26,7	789	25,6
Laparotomia exploradora (89)	766	27,7	814	21,0
Ressecció d'intestí prim (75)	468	15,0	484	17,1

En 53 categories no consta cap defunció

Taula 16 Categories de procediments segons la classificació de les CCHPR per tipus quirúrgic o mèdic. Any 2001

	Procediments quirúrgics					Procediments mèdics					Total	
	Nombre d'altres N (%)	Estada mitjana (dies)	Mitjana d'edat (anys)	Dones (%)	Defuncions (%)	Nombre d'altres N (%)	Estada mitjana (dies)	Mitjana d'edat (anys)	Dones (%)	Defuncions (%)	Nombre d'altres N (%)	
<b>Operacions del sistema nerviós</b>	14.582 1,7	5,8	51,0	61,7	2,1	4.881 0,6	7,2	44,8	57,6	2,2	19.463 2,3	
Incisió i excisió de sistema nerviós central	1.585 0,2	18,4	53,4	44,0	10,6	61 0,0	14,3	65,8	27,9	19,7	1.646 0,2	
Inserció, reemplaç. o extracció de derivació ventricular extracranial	578 0,1	16,8	50,7	45,8	10,0	- -	-	-	-	-	578 0,1	
Laminectomia, excisió de disc intervertebral	2.806 0,3	7,4	48,8	43,8	0,1	- -	-	-	-	-	2.806 0,3	
Diagnòstic per punció espinal	- -	-	-	-	-	1.995 0,2	10,4	34,1	44,5	3,8	1.995 0,2	
Inserció de catèter o estimulador i injecció en el conducte raquidi	- -	-	-	-	-	2.260 0,3	4,6	50,9	71,2	0,6	2.260 0,3	
Descompressió de nervi perifèric	7.226 0,9	0,6	53,7	77,7	-	- -	-	-	-	-	7.226 0,9	
Altres procediments diagnòstics de sistema nerviós	307 0,0	22,2	48,1	37,8	15,0	153 0,0	13,8	56,4	34,6	3,9	460 0,1	
Altres procediments terapèutics tancats de SN (sense quiròfan)	12 0,0	29,7	38,2	58,3	25,0	311 0,0	3,3	56,4	62,1	0,6	323 0,0	
Altres procediments terapèutics de sistema nerviós (a quiròfan)	2.068 0,2	6,9	43,5	51,3	1,5	101 0,0	1,7	52,8	52,5	-	2.169 0,3	
<b>Operacions del sistema endocrí</b>	2.894 0,3	4,6	48,9	76,5	0,2	65 0,0	7,1	64,0	46,2	-	2.959 0,4	
Tiroïdectomia parcial o total	2.138 0,3	3,8	49,9	83,9	0,1	- -	-	-	-	-	2.138 0,3	
Procediments diagnòstics de sistema endocrí	16 0,0	4,9	43,7	62,5	-	56 0,0	7,1	64,0	42,9	-	72 0,0	
Altres procediments terapèutics de sistema endocrí	740 0,1	7,0	46,1	55,4	0,5	9 0,0	2,6	51,9	66,7	-	749 0,1	
<b>Operacions d'ull</b>	66.169 7,9	<b>0,7</b>	<b>69,6</b>	57,3	0,0	56 0,0	5,6	53,8	37,5	-	66.225 7,9	
Trasplantament corneal	686 0,1	4,6	55,6	46,2	0,1	- -	-	-	-	-	686 0,1	
Operacions per al glaucoma	1.256 0,1	1,6	64,9	50,7	-	- -	-	-	-	-	1.256 0,1	
Operacions de cristal·lí	<b>53.811</b> 6,4	<b>0,5</b>	73,5	59,2	-	- -	-	-	-	-	53.811 6,4	
Reparació d'esquinç i/o desprendiment retinal	1.161 0,1	3,7	58,5	38,9	-	5 0,0	2,2	64,5	20,0	-	1.166 0,1	
Destrució de lesió de retina i corioide	86 0,0	1,6	61,6	44,2	-	13 0,0	3,6	22,6	46,2	-	99 0,0	
Procediments diagnòstics d'ulls	118 0,0	1,7	35,2	60,2	-	4 0,0	13,0	42,2	-	-	122 0,0	
Altres procediments terapèutics de parpelles, conjuntiva i còrnea	4.341 0,5	0,8	51,6	54,7	0,0	6 0,0	2,0	46,9	50,0	-	4.347 0,5	
Altres procediments terapèutics intraoculars	2.891 0,3	1,9	62,4	43,7	0,0	- -	-	-	-	-	2.891 0,3	
Altres proc. terapèutics extraoculars de múscul òrbita	1.819 0,2	1,2	27,7	51,7	-	28 0,0	6,9	69,5	39,3	-	1.847 0,2	

	Procediments quirúrgics					Procediments mèdics					Total	
	Nombre d'altres N (%)	Estada mitjana (dies)	Mitjana d'edat (anys)	Dones (%)	Defuncions (%)	Nombre d'altres N (%)	Estada mitjana (dies)	Mitjana d'edat (anys)	Dones (%)	Defuncions (%)	Nombre d'altres N (%)	
<b>Operacions de l'orella</b>	4.901 0,6	1,5	32,9	49,0	-	386 0,0	2,5	30,5	37,3	-	5.287 0,6	
Timpanoplàstia	1.581 0,2	1,8	40,1	49,9	-	- -	-	-	-	-	1.581 0,2	
Miringotomia	1.735 0,2	<b>0,5</b>	20,8	42,0	-	92 0,0	3,0	9,6	40,2	-	1.827 0,2	
Mastoïdectomia	146 0,0	3,3	41,7	43,8	-	- -	-	-	-	-	146 0,0	
Procediments diagnòstics d'orella	5 <b>0,0</b>	2,2	37,5	40,0	-	85 0,0	2,8	41,3	51,8	-	90 0,0	
Altres procediments terapèutics d'orella	1.434 0,2	2,1	38,8	57,0	-	209 0,0	2,2	35,3	30,1	-	1.643 0,2	
<b>Operacions del nas, la boca i la faringe</b>	16.315 1,9	1,6	<b>27,9</b>	39,1	0,0	2.861 0,3	2,3	35,4	45,1	0,3	19.176 2,3	
Control d'epixtasis	13 0,0	3,2	46,3	30,8	-	285 0,0	4,2	60,7	30,9	0,7	298 0,0	
Operacions plàstiques de nas	5.259 0,6	1,3	34,6	30,2	-	11 0,0	2,4	17,6	36,4	-	5.270 0,6	
Procediments de dents	887 0,1	<b>0,5</b>	39,4	56,3	-	1.536 0,2	1,5	27,4	54,5	-	2.423 0,3	
Amigdalectomia i/o adenoïdectomia	5.946 0,7	1,1	8,8	44,3	-	- -	-	-	-	-	5.946 0,7	
Procediments diagnòstics de nas, boca i faringe	102 0,0	5,7	55,6	31,4	1,0	171 0,0	6,4	57,0	36,3	3,5	273 0,0	
Altres procediments terapèutics de nas, boca i faringe (no quiròfan)	371 0,0	2,3	53,0	40,2	-	858 0,1	2,4	37,4	35,0	-	1.229 0,1	
Altres procediments terapèutics de nas, boca i faringe (a quiròfan)	3.737 0,4	3,2	43,0	39,2	0,2	- -	-	-	-	-	3.737 0,4	
<b>Operacions de l'aparell respiratori</b>	6.022 0,7	<b>12,5</b>	54,2	28,2	4,9	8.074 1,0	10,9	57,6	28,3	5,4	14.096 1,7	
Traqueostomia, temporal i permanent	789 0,1	<b>43,1</b>	59,7	27,8	25,6	- -	-	-	-	-	789 0,1	
Traqueoscòpia i laringoscòpia, incloent-hi biòpsia	- -	-	-	-	-	767 0,1	3,2	51,5	25,2	0,1	767 0,1	
Lobectomia o pneumectomia	1.070 0,1	12,1	57,8	19,3	4,3	- -	-	-	-	-	1.070 0,1	
Broncoscòpia i biòpsia bronquial	258 0,0	15,1	59,7	28,7	5,0	2.979 0,4	12,1	61,8	22,1	4,8	3.237 0,4	
Altres procediments diagnòstics de pulmó i bronquis	192 0,0	11,2	56,6	31,3	2,6	- -	-	-	-	-	192 0,0	
Incisió de pleura, toracocentesi i drenatge toràcic	- -	-	-	-	-	3.808 0,5	11,5	55,6	33,0	7,0	3.808 0,5	
Altres procediments diagnòstics de l'aparell respiratori i mediastí	531 0,1	6,3	60,5	25,6	1,3	235 0,0	11,7	61,9	32,8	5,5	766 0,1	
Altres procediments terapèutics de l'aparell respiratori (no quiròfan)	- -	-	-	-	-	268 0,0	10,3	52,2	36,2	5,6	268 0,0	
Altres procediments terapèutics de l'aparell respiratori (a quiròfan)	3.182 0,4	5,9	50,0	31,5	0,7	17 0,0	7,3	43,8	29,4	-	3.199 0,4	



	Procediments quirúrgics					Procediments mèdics					Nombre d'altres			
	Nombre d'altres N (%)	Estada mitjana (dies)	Mitjana d'edat (anys)	Dones (%)	Defuncions (%)	Nombre d'altres N (%)	Estada mitjana (dies)	Mitjana d'edat (anys)	Dones (%)	Defuncions (%)	N	(%)		
<b>Operacions de l'aparell cardiovascular</b>	28.915	3,5	6,2	58,9	51,5	2,0	14.845	1,8	7,6	57,7	33,4	2,9	43.760	5,2
Procediments de vàlvules cardíques	1.520	0,2	16,7	62,0	50,1	8,2	-	-	-	-	-	-	1.520	0,2
Desviació, implantació d'artèria coronària	1.595	0,2	15,6	65,0	18,5	5,5	-	-	-	-	-	-	1.595	0,2
Angioplàstia coronària transluminal percutània	1.707	0,2	6,4	62,8	22,5	1,6	-	-	-	-	-	-	1.707	0,2
Trombólisi coronària	-	-	-	-	-	-	6	0,0	7,7	64,0	16,7	16,7	6	0,0
Cateterització cardíaca, arteriografia coronària	-	-	-	-	-	-	8.585	1,0	7,2	62,9	29,7	1,0	8.585	1,0
Inserció, revisió, reemplaçament i extracció de marcapàs cardíac	3.653	0,4	6,2	<b>75,1</b>	39,8	0,8	190	0,0	8,4	74,8	49,5	27,4	3.843	0,5
Altres procediments de cor (a quiròfan)	1.297	0,2	6,9	44,4	48,1	4,3	1	0,0	8,0	0,1	100,0	-	1.298	0,2
Circulació extracorpòria en operacions a cor obert	-	-	-	-	-	-	133	0,0	13,9	61,9	37,6	3,0	133	0,0
Endarterectomia en vasos del cap i del coll	386	0,0	10,4	69,5	14,0	0,5	-	-	-	-	-	-	386	0,0
Ressecció d'aorta, reemplaçament o anastomosi	294	0,0	16,4	62,4	11,6	9,9	-	-	-	-	-	-	294	0,0
Lligadura i esquinçament de venes varicoses d'extremitats inferiors	10.612	1,3	1,1	52,1	74,3	-	-	-	-	-	-	-	10.612	1,3
Altra cateterització vascular, excloent-ne del cor	-	-	-	-	-	-	979	0,1	11,1	45,2	46,6	7,9	979	0,1
Desviació vascular perifèrica	1.171	0,1	19,2	68,3	16,9	5,1	-	-	-	-	-	-	1.171	0,1
Altres derivacions i desviacions vasculares, excloent-ne del cor	206	0,0	12,2	51,0	42,7	6,3	-	-	-	-	-	-	206	0,0
Creació, revisió i extracció de fístula o cànula per a diàlisi	1.357	0,2	5,0	64,6	41,9	0,3	-	-	-	-	-	-	1.357	0,2
Hemodiàlisi	-	-	-	-	-	-	1.654	0,2	11,4	64,8	40,6	9,4	1.654	0,2
Altres procediments de vasos de cap i coll (a quiròfan)	361	0,0	8,6	45,4	50,4	4,2	-	-	-	-	-	-	361	0,0
Embolectomia i endarterectomia d'extremitats inferiors	351	0,0	13,3	75,0	45,0	8,0	-	-	-	-	-	-	351	0,0
Altres procediments de vasos, excloent-ne de cap i de coll (quiròfan)	3.312	0,4	6,2	54,9	50,2	3,1	-	-	-	-	-	-	3.312	0,4
Altres procediments diagnòstics càrdio-vasculars	1.093	0,1	5,9	61,4	50,0	0,1	54	0,0	7,2	55,1	38,9	-	1.147	0,1
Altres procediments terapèutics càrdio-vasculars (no quiròfan)	-	-	-	-	-	-	3.243	0,4	5,3	43,0	34,4	1,8	3.243	0,4
<b>Operacions del sistema hemàtic i limfàtic</b>	2.740	<b>0,3</b>	11,6	50,3	45,4	2,5	1.415	0,2	13,9	59,0	45,5	5,1	4.155	0,5
Trasplantament de moll d'os	415	0,0	31,0	40,1	43,9	6,0	-	-	-	-	-	-	415	0,0
Biòpsia de moll d'os	-	-	-	-	-	-	1.181	0,1	14,2	59,1	45,6	5,6	1.181	0,1
Procediments de melsa	293	0,0	14,5	45,3	35,5	6,1	-	-	-	-	-	-	293	0,0
Altres procediments terapèutics del sistema hemàtic i limfàtic	2.032	0,2	7,2	53,1	47,1	1,3	234	0,0	12,3	58,4	45,3	2,6	2.266	0,3

	Procediments quirúrgics					Procediments mèdics					Nombre d'altres			
	Nombre d'altres N (%)	Estada mitjana (dies)	Mitjana d'edat (anys)	Dones (%)	Defuncions (%)	Nombre d'altres N (%)	Estada mitjana (dies)	Mitjana d'edat (anys)	Dones (%)	Defuncions (%)	N	(%)		
<b>Operacions de l'aparell digestiu</b>	62.337	7,4	6,1	51,7	40,6	2,0	24.059	2,9	8,2	63,0	42,9	3,5	86.396	10,3
Injecció o lligadura de varices esofàgiques	45	0,0	4,8	62,7	22,2	-	-	-	-	-	-	-	45	0,0
Dilatació d'esòfag	-	-	-	-	-	-	215	0,0	5,9	55,0	37,7	0,9	215	0,0
Endoscòpia i/o biòpsia digestiva alta	-	-	-	-	-	-	7.131	0,9	8,4	64,2	41,7	2,7	7.131	0,9
Gastrostomia temporal i permanent	-	-	-	-	-	-	282	0,0	18,3	60,5	31,9	8,9	282	0,0
Colostomia temporal i permanent	243	0,0	20,4	66,8	47,7	15,2	2	0,0	8,5	70,4	-	-	245	0,0
Ileostomia i altres enterostomies	45	0,0	27,2	51,9	42,2	8,9	30	0,0	20,4	65,0	30,0	26,7	75	0,0
Gastrectomia parcial i total	800	0,1	20,5	65,8	41,4	8,9	-	-	-	-	-	-	800	0,1
Ressecció d'intestí prim	484	0,1	20,7	60,1	51,2	17,1	-	-	-	-	-	-	484	0,1
Colonoscòpia i biòpsia	-	-	-	-	-	-	4.074	0,5	8,4	65,4	50,2	1,2	4.074	0,5
Proctoscòpia i biòpsia d'anus o recte	-	-	-	-	-	-	174	0,0	9,0	57,7	39,7	2,3	174	0,0
Ressecció de colon i/o recte	4.607	0,5	16,7	67,2	43,2	6,3	-	-	-	-	-	-	4.607	0,5
Excisió local o destrucció de lesió o teixit d'intestí gros (no endo)	50	0,0	9,5	60,6	42,0	4,0	-	-	-	-	-	-	50	0,0
Apendicectomia	6.368	0,8	5,0	29,9	43,3	0,3	-	-	-	-	-	-	6.368	0,8
Procediments d'hemorroides	3.254	0,4	2,0	48,6	47,6	0,0	35	0,0	3,0	47,4	34,3	-	3.289	0,4
Canulació de conducte pancreàtic	-	-	-	-	-	-	1.164	0,1	9,3	69,6	52,1	2,3	1.164	0,1
Biòpsia de fetge	70	0,0	4,7	47,9	40,0	2,9	2.489	0,3	5,3	53,0	36,3	2,8	2.559	0,3
Colecistectomia i exploració de conductes biliars	9.351	1,1	6,4	59,3	61,9	1,2	-	-	-	-	-	-	9.351	1,1
Reparació d'hèrnia inguinal i femoral	16.627	2,0	2,2	52,6	14,5	0,2	-	-	-	-	-	-	16.627	2,0
Altres reparacions d'hèrnia	6.590	0,8	3,8	50,5	50,7	0,5	-	-	-	-	-	-	6.590	0,8
Laparoscòpia	1.088	0,1	3,0	36,8	93,1	0,8	-	-	-	-	-	-	1.088	0,1
Paracentesi abdominal	-	-	-	-	-	-	2.123	0,3	11,3	63,5	41,7	12,3	2.123	0,3
Laparotomia exploradora	814	0,1	14,5	60,9	50,0	21,0	-	-	-	-	-	-	814	0,1
Lisi d'adherències peritoneals	529	0,1	13,5	58,0	59,7	6,8	-	-	-	-	-	-	529	0,1
Diàlisi peritoneal	-	-	-	-	-	-	97	0,0	9,2	45,7	36,1	4,1	97	0,0
Altres procediments diagnòstics gastro-intestinals	48	0,0	10,5	60,8	35,4	6,3	132	0,0	5,9	32,6	48,5	0,8	180	0,0
Altres procediments terapèutics gastro-intestinals alts (no quiròfan)	-	-	-	-	-	-	1.923	0,2	7,3	60,4	35,5	5,9	1.923	0,2
Altres procediments terapèutics gastro-intestinal alts (a quiròfan)	2.501	0,3	9,8	47,8	51,4	3,4	-	-	-	-	-	-	2.501	0,3

	Procediments quirúrgics					Procediments mèdics					Nombre d'altres			
	Nombre d'altres N (%)	Estada mitjana (dies)	Mitjana d'edat (anys)	Dones (%)	Defuncions (%)	Nombre d'altres N (%)	Estada mitjana (dies)	Mitjana d'edat (anys)	Dones (%)	Defuncions (%)	N (%)	(%)		
Altres procediments terapèutics gastro-intestinals baixos (no quiròfan)	-	-	-	-	-	1.893	0,2	4,5	64,7	41,4	0,7	1.893	0,2	
Altres procediments terapèutics gastro-intestinals baixos (quiròfan)	6.453	0,8	4,5	48,9	38,8	1,2	-	-	-	-	-	6.453	0,8	
Altres procediments diagnòstics gastro-intestinals	136	0,0	10,1	58,9	55,1	4,4	250	0,0	8,5	62,1	45,2	2,8	386	0,0
Altres procediments terapèutics gastro-intestinals (no quiròfan)	-	-	-	-	-	-	2.045	0,2	9,8	67,1	47,4	3,3	2.045	0,2
Altres procediments terapèutics gastro-intestinals (a quiròfan)	2.234	0,3	15,6	57,1	47,9	6,8	-	-	-	-	-	-	2.234	0,3
<b>Operacions de l'aparell urinari</b>	12.195	1,5	7,7	60,8	25,9	1,0	5.563	0,7	6,2	58,5	34,0	1,3	17.758	2,1
Endoscòpia i biòpsia endoscòpica d'aparell urinari	990	0,1	3,3	65,6	18,7	0,2	1.053	0,1	4,4	62,8	23,6	0,7	2.043	0,2
Excisió transuretral, drenatge o extracció d'obstrucció urinària	5.613	0,7	6,1	68,4	16,6	0,4	200	0,0	6,3	68,7	14,0	2,0	5.813	0,7
Cateterització ureteral	-	-	-	-	-	-	959	0,1	8,2	56,0	56,4	2,2	959	0,1
Nefrotomia i nefrostomia	555	0,1	13,3	60,8	44,5	4,5	-	-	-	-	-	-	555	0,1
Nefrectomia parcial o total	995	0,1	12,0	57,7	40,0	2,6	-	-	-	-	-	-	995	0,1
Trasplantament de ronyó	363	0,0	17,1	48,9	35,5	1,7	-	-	-	-	-	-	363	0,0
Procediments per a la incontinència urinària	727	0,1	5,4	56,6	99,0	-	-	-	-	-	-	-	727	0,1
Litotripsia extracorpòria urinària	-	-	-	-	-	-	1.043	0,1	4,7	50,8	39,6	0,2	1.043	0,1
Inserció de catèter urinari permanent	-	-	-	-	-	-	758	0,1	7,8	71,2	19,0	3,0	758	0,1
Procediments de la uretra	1.346	0,2	4,6	41,2	5,5	0,1	151	0,0	4,8	48,8	23,8	-	1.497	0,2
Altres procediments diagnòstics d'aparell urinari	39	0,0	9,5	54,3	25,6	2,6	728	0,1	7,1	49,2	36,3	0,8	767	0,1
Altres procediments terapèutics d'aparell urinari (no quiròfan)	-	-	-	-	-	-	671	0,1	5,6	62,4	32,2	1,3	671	0,1
Altres procediments terapèutics d'aparell urinari (a quiròfan)	1.567	0,2	12,9	54,0	29,4	2,7	-	-	-	-	-	-	1.567	0,2
<b>Operacions dels òrgans genitals masculins</b>	15.626	1,9	3,5	40,5	-	0,1	1.559	0,2	2,8	61,8	-	0,3	17.185	2,1
Prostatectomia transuretral	3.004	0,4	6,8	70,6	-	0,3	-	-	-	-	-	-	3.004	0,4
Prostatectomia oberta	2.333	0,3	9,4	68,3	-	0,3	-	-	-	-	-	-	2.333	0,3
Circumscisió	5.402	0,6	<b>0,5</b>	17,7	-	-	-	-	-	-	-	-	5.402	0,6
Procediments diagnòstics d'òrgans genitals masculins	168	0,0	1,5	46,7	-	-	1.391	0,2	2,7	64,6	-	0,1	1.559	0,2
Altres proc. terap. d'òrgans genitals masculins (no quirò)	48	0,0	6,8	41,9	-	4,2	168	0,0	3,8	39,3	-	2,4	216	0,0
Altres proc. terap. d'òrgans genitals masculins (a quirò)	4.671	0,6	2,1	33,4	-	0,0	-	-	-	-	-	-	4.671	0,6

	Procediments quirúrgics					Procediments mèdics					Nombre d'altres	
	Nombre d'altres N (%)	Estada mitjana (dies)	Mitjana d'edat (anys)	Dones (%)	Defuncions (%)	Nombre d'altres N (%)	Estada mitjana (dies)	Mitjana d'edat (anys)	Dones (%)	Defuncions (%)	N (%)	(%)
<b>Operacions dels òrgans genitals femenins</b>	33.890 4,0	2,8	44,4	100,0	0,1	1.523 0,2	1,7	45,1	99,7	-	35.413 4,2	
Ooforectomia unilateral i/o bilateral	1.377 0,2	5,0	46,9	100,0	0,4	- -	-	-	-	-	1.377 0,2	
Altres operacions d'ovari	3.022 0,4	2,1	34,3	100,0	0,0	- -	-	-	-	-	3.022 0,4	
Lligadura de trompes de Fal.lope	1.894 0,2	0,9	37,4	100,0	-	- -	-	-	-	-	1.894 0,2	
Extirpació d'embaràs ectòpic	431 0,1	3,3	32,3	100,0	-	- -	-	-	-	-	431 0,1	
Altres operacions de trompes de Fal.lope	265 0,0	3,2	37,5	100,0	-	79 0,0	3,2	32,0	100,0	-	344 0,0	
Histerectomia abdominal i vaginal	7.019 0,8	7,0	54,9	100,0	0,2	- -	-	-	-	-	7.019 0,8	
Altres excisions de coll uterí i/o úter	6.196 0,7	1,2	47,8	100,0	-	- -	-	-	-	-	6.196 0,7	
Procediments per a la interrupció de l'embaràs	525 0,1	1,4	31,5	100,0	-	174 0,0	2,4	32,5	100,0	-	699 0,1	
Dilatació, curetatge o aspiració després de part o avortament	6.575 0,8	1,1	32,3	100,0	-	- -	-	-	-	-	6.575 0,8	
Altres formes diagnòstiques de dilatació i curetatge	1.336 0,2	1,3	50,4	100,0	-	- -	-	-	-	-	1.336 0,2	
Reparació de cistocele i rectocele i/o obliteració de fòrnix	692 0,1	5,4	63,4	100,0	-	- -	-	-	-	-	692 0,1	
Altres procediments diagnòstics d'òrgans genitals femenins	2.429 0,3	0,9	53,5	100,0	0,1	911 0,1	1,1	50,2	99,5	-	3.340 0,4	
Altres procediments terapèutics d'òrgans genitals femenins (no quirò)	- -	-	-	-	-	359 0,0	2,4	41,3	100,0	-	359 0,0	
Altres procediments terapèutics d'òrgans genitals femenins (a quirò)	2.129 0,3	3,0	41,4	100,0	0,2	- -	-	-	-	-	2.129 0,3	
<b>Procediments obstètrics</b>	13.295 1,6	6,1	31,6	100,0	-	45.355 5,4	3,3	30,5	100,0	-	58.650 7,0	
Episiotomia	- -	-	-	-	-	4.808 0,6	3,0	29,9	100,0	-	4.808 0,6	
Operació de cesària	13.239 1,6	6,1	31,6	100,0	-	- -	-	-	-	-	13.239 1,6	
Deslliurament amb fòrceps, per buit i de natges	- -	-	-	-	-	13.904 1,7	3,4	30,3	100,0	-	13.904 1,7	
Ruptura artificial de membranes per l'assistència al part	- -	-	-	-	-	407 0,0	3,0	29,6	100,0	-	407 0,0	
Altres procediments d'assistència al part	48 0,0	6,0	31,8	100,0	-	24.107 2,9	3,1	30,8	100,0	-	24.155 2,9	
Amniocentesi	- -	-	-	-	-	59 0,0	4,2	30,3	100,0	-	59 0,0	
Monitorització fetal	- -	-	-	-	-	1.340 0,2	5,3	29,8	100,0	-	1.340 0,2	
Reparació de laceració obstètrica actual	6 0,0	5,0	29,3	100,0	-	690 0,1	2,6	31,1	100,0	-	696 0,1	
Altres procediments terapèutics obstètrics	2 0,0	1,0	32,7	100,0	-	40 0,0	6,6	31,1	100,0	-	42 0,0	

	Procediments quirúrgics					Procediments mèdics					Nombre d'altres			
	Nombre d'altres N (%)	Estada mitjana (dies)	Mitjana d'edat (anys)	Dones (%)	Defuncions (%)	Nombre d'altres N (%)	Estada mitjana (dies)	Mitjana d'edat (anys)	Dones (%)	Defuncions (%)	N (%)	(%)		
<b>Operacions del sistema músculo esquelètic</b>	82.271	9,8	6,3	53,0	53,5	0,7	3.844	0,5	5,4	43,1	42,6	0,8	86.115	10,3
Excisió parcial d'os	2.402	0,3	5,4	44,0	50,5	0,6	-	-	-	-	-	-	2.402	0,3
Excisió i reparació de galindó i altres deformitats de dit gros	6.696	0,8	1,7	58,7	88,6	0,0	-	-	-	-	-	-	6.696	0,8
Tractament de fractura o luxació facial	364	0,0	6,7	31,8	25,0	-	147	0,0	4,3	27,8	19,7	-	511	0,1
Tractament de fractura o luxació de radi i cúbit	2.732	0,3	4,0	42,6	42,7	0,1	872	0,1	2,2	26,6	39,1	-	3.604	0,4
Tractament de fractura o luxació de maluc i fèmur	6.959	0,8	14,0	69,6	65,2	3,4	459	0,1	10,0	61,2	56,4	3,1	7.418	0,9
Tract. de fractura o luxació ext. inferior (excl. maluc i fèmur)	5.675	0,7	6,2	42,4	42,6	0,1	792	0,1	4,8	38,1	39,3	0,5	6.467	0,8
Altres procediments per fractures i luxacions	4.222	0,5	5,0	40,7	37,6	0,2	688	0,1	3,8	48,5	43,5	0,4	4.910	0,6
Artroscòpia	5.604	0,7	1,4	45,9	42,8	0,0	-	-	-	-	-	-	5.604	0,7
Divisió de càpsula articular, de lligament o de cartíleg	515	0,1	2,9	45,9	49,1	-	-	-	-	-	-	-	515	0,1
Excisió del cartíleg semilunar de genoll	7.571	0,9	1,2	49,1	40,3	-	-	-	-	-	-	-	7.571	0,9
Artroplàstia de genoll	8.774	1,0	9,9	61,4	62,5	0,1	-	-	-	-	-	-	8.774	1,0
Reemplaçament total o parcial de maluc	6.762	0,8	13,8	73,4	64,2	2,0	-	-	-	-	-	-	6.762	0,8
Artroplàstia excloent-ne genoll i maluc	2.629	0,3	3,2	52,1	58,9	0,1	-	-	-	-	-	-	2.629	0,3
Artrocentesi	-	-	-	-	-	-	377	0,0	10,8	58,0	39,0	2,1	377	0,0
Injecc.i asp. de múscul,tendó,bossa sinovial,articulació i teixit tou	-	-	-	-	-	-	25	0,0	8,3	48,4	28,0	-	25	0,0
Amputació d'extremitat inferior	1.721	0,2	20,4	69,9	32,1	7,8	-	-	-	-	-	-	1.721	0,2
Fusió raquídea	1.365	0,2	13,9	46,8	46,7	0,4	-	-	-	-	-	-	1.365	0,2
Altres procediments diagnòstics de sistema músculo-esquelètic	718	0,1	8,8	49,2	46,4	1,4	79	0,0	11,3	63,7	62,0	1,3	797	0,1
Altres procediments terapèutics de múcul i tendó	10.493	1,3	2,0	45,5	46,6	0,1	103	0,0	3,1	51,0	27,2	-	10.596	1,3
Altres procediments terapèutics d'os (a quiròfan)	2.833	0,3	5,6	44,6	56,9	0,1	-	-	-	-	-	-	2.833	0,3
Altres procediments terapèutics d'articulacions (a quiròfan)	3.396	0,4	5,4	46,4	48,6	0,4	22	0,0	2,2	53,0	50,0	-	3.418	0,4
Altres procediments terapèutics de sistema músculo-esquelètic (no quiròfan)	-	-	-	-	-	-	280	0,0	6,1	44,4	56,1	-	280	0,0
Altres procediments terapèutics de sistema músculo-esquelètic (a quiròfan)	840	0,1	5,9	38,6	34,2	1,0	-	-	-	-	-	-	840	0,1
<b>Operacions de la pell i els teguments</b>	27.654	3,3	3,6	45,1	64,6	0,4	3.484	0,4	6,9	44,9	48,4	1,3	31.138	3,7
Biòpsia i altres procediments diagnòstics de mamella	367	0,0	1,4	52,6	98,1	-	164	0,0	7,0	58,5	96,3	1,8	531	0,1
Lumpectomia i quadrantectomia de mamella	4.388	0,5	2,8	50,4	98,6	0,1	-	-	-	-	-	-	4.388	0,5

	Procediments quirúrgics					Procediments mèdics					Nombre d'altres	
	Nombre d'altres N (%)	Estada mitjana (dies)	Mitjana d'edat (anys)	Dones (%)	Defuncions (%)	Nombre d'altres N (%)	Estada mitjana (dies)	Mitjana d'edat (anys)	Dones (%)	Defuncions (%)	N (%)	(%)
Mastectomia	1.765 0,2	7,0	60,1	97,5	-	- -	-	-	-	-	1.765	0,2
Incisió i drenatge de pell i teixit subcutani	- -	-	-	-	-	445 0,1	9,7	47,3	45,6	0,4	445	0,1
Desbridament de ferida, infecció o cremada	2.304 0,3	14,6	51,5	41,4	3,0	665 0,1	9,6	46,4	43,3	2,7	2.969	0,4
Excisió de lesió cutània	8.484 1,0	1,2	48,3	50,0	0,0	- -	-	-	-	-	8.484	1,0
Sutura de pell i de teixit subcutani	- -	-	-	-	-	960 0,1	3,9	41,3	33,0	0,2	960	0,1
Empelt cutani	466 0,1	13,7	43,4	40,3	0,2	16 0,0	15,1	29,7	37,5	-	482	0,1
Altres procediments diagnòstics de pell i teixit subcutani	- -	-	-	-	-	536 0,1	10,3	54,0	49,6	3,2	536	0,1
Altres procediments terapèutics de pell i mamella (no quiròfan)	1.076 0,1	7,8	51,4	56,2	2,9	698 0,1	3,9	37,1	64,2	0,4	1.774	0,2
Altres procediments terapèutics de pell i mamella (a quiròfan)	8.804 1,1	1,8	33,8	62,1	0,0	- -	-	-	-	-	8.804	1,1
<b>Miscel·lània de procediments diagnòstics i terapèutics</b>	<b>2.865 0,3</b>	<b>13,9</b>	<b>51,0</b>	<b>48,7</b>	<b>26,5</b>	<b>146.517 17,5</b>	<b>7,5</b>	<b>53,4</b>	<b>45,4</b>	<b>3,8</b>	<b>149.382 17,8</b>	
Altres trasplantaments d'òrgans	260 0,0	27,1	53,6	34,2	8,1	- -	-	-	-	-	260	0,0
Tomografia axial computada de cap	- -	-	-	-	-	15.162 1,8	9,0	65,2	46,6	7,5	15.162	1,8
Tomografia axial computada de tòrax	- -	-	-	-	-	3.791 0,5	10,4	66,3	34,1	4,1	3.791	0,5
Tomografia axial computada d'abdomen	- -	-	-	-	-	4.834 0,6	9,8	63,2	45,4	5,3	4.834	0,6
Altres tomografies axials computades	- -	-	-	-	-	908 0,1	9,0	52,8	45,8	1,1	908	0,1
Mielografia amb contrast	- -	-	-	-	-	57 0,0	5,5	54,4	45,6	-	57	0,0
Mamografia	- -	-	-	-	-	22 0,0	8,5	65,6	81,8	4,5	22	0,0
Radiografia rutinària de tòrax	- -	-	-	-	-	3.384 0,4	6,5	53,1	45,1	4,7	3.384	0,4
Colangiografia intraoperatòria	13 0,0	11,2	67,1	53,8	7,7	- -	-	-	-	-	13	0,0
Radiografia gastro-intestinal alta	- -	-	-	-	-	420 0,1	8,4	44,6	51,4	1,9	420	0,1
Radiografia gastro-intestinal baixa	- -	-	-	-	-	304 0,0	8,3	67,1	51,6	1,0	304	0,0
Pielografia	- -	-	-	-	-	671 0,1	5,8	49,9	45,3	0,1	671	0,1
Arteriografia d'artèries cerebrals	- -	-	-	-	-	954 0,1	6,1	55,7	39,7	0,6	954	0,1
Aortografia	- -	-	-	-	-	255 0,0	3,4	69,0	17,6	-	255	0,0
Arteriografia d'artèria femoral i altres artèries d'extrem. inferior	- -	-	-	-	-	1.043 0,1	5,5	68,3	24,4	0,9	1.043	0,1
Arteriografia i/o venografia (excloent-ne del cap i del cor)	- -	-	-	-	-	1.261 0,2	6,9	60,5	35,8	1,0	1.261	0,2
Ultrasò diagnòstic de cap i coll	- -	-	-	-	-	914 0,1	12,4	20,8	48,0	0,4	914	0,1

	Procediments quirúrgics					Procediments mèdics					Nombre d'altres		
	Nombre d'altres N (%)	Estada mitjana (dies)	Mitjana d'edat (anys)	Dones (%)	Defuncions (%)	Nombre d'altres N (%)	Estada mitjana (dies)	Mitjana d'edat (anys)	Dones (%)	Defuncions (%)	N	(%)	
Ultrasò diagnòstic de cor	-	-	-	-	-	8.304	1,0	9,1	67,1	45,6	1,9	8.304	1,0
Ultrasò diagnòstic d'aparell digestiu	-	-	-	-	-	240	0,0	7,1	61,3	51,7	2,5	240	0,0
Ultrasò diagnòstic d'aparell urinari	-	-	-	-	-	3.180	0,4	5,5	44,9	40,4	0,7	3.180	0,4
Ultrasò diagnòstic d'abdomen i retroperitoneu	-	-	-	-	-	11.684	1,4	7,4	57,9	50,3	2,4	11.684	1,4
Altres ultrasò diagnòstic	-	-	-	-	-	3.187	0,4	6,0	48,1	75,1	1,2	3.187	0,4
Imatge per ressonància magnètica	-	-	-	-	-	2.716	0,3	11,3	54,9	44,4	2,1	2.716	0,3
Electroencefalograma	-	-	-	-	-	796	0,1	6,0	20,2	49,0	1,4	796	0,1
Altres mesuraments no operatoris d'aparell gènito-urinari	-	-	-	-	-	559	0,1	4,2	15,2	42,0	0,2	559	0,1
Proves d'esforç cardíaques	-	-	-	-	-	1.751	0,2	6,6	63,2	32,6	0,2	1.751	0,2
Electrocardiograma	-	-	-	-	-	1.937	0,2	6,2	68,1	46,4	5,3	1.937	0,2
Monitoratge electrogràfic cardíac	-	-	-	-	-	350	0,0	8,6	57,3	39,1	7,4	350	0,0
Monitoratge cuneïforme de l'artèria pulmonar	-	-	-	-	-	46	0,0	14,1	65,8	32,6	47,8	46	0,0
Mesurament de gasos de la sang arterial sistèmica	-	-	-	-	-	899	0,1	6,9	66,1	36,7	3,3	899	0,1
Examen microscòpic (sembra bacteriana, cultiu, toxicologia)	-	-	-	-	-	5.581	0,7	6,2	46,3	47,6	3,9	5.581	0,7
Escàner ossi	-	-	-	-	-	851	0,1	11,9	58,3	46,9	4,0	851	0,1
Escàner pulmonar	-	-	-	-	-	1.117	0,1	10,7	68,7	53,9	3,4	1.117	0,1
Escàner i estudi de la funció	-	-	-	-	-	763	0,1	9,3	52,2	43,3	0,4	763	0,1
Altres escàner	-	-	-	-	-	188	0,0	8,2	56,7	53,7	6,4	188	0,0
Radiologia terapèutica	751	0,1	2,9	59,7	80,7	0,1	979	12,6	60,0	39,2	7,8	1.730	0,2
Teràpia física diagnòstica	-	-	-	-	-	370	0,0	12,0	55,2	44,6	1,9	370	0,0
Exercicis, manipulació i altres procediments de teràpia física	-	-	-	-	-	1.074	0,1	16,8	63,3	60,9	0,8	1.074	0,1
Tracció, immobilització i altres tractaments de ferida	-	-	-	-	-	2.853	0,3	7,6	50,1	49,0	1,2	2.853	0,3
Altra teràpia i rehabilitació física	-	-	-	-	-	106	0,0	18,3	57,5	50,9	-	106	0,0
Intubació respiratòria i ventilació mecànica	1.662	0,2	18,1	49,7	36,8	44,2	1.390	12,8	53,0	35,1	29,3	3.052	0,4
Altra teràpia respiratòria	-	-	-	-	-	4.492	0,5	6,7	34,7	39,3	3,7	4.492	0,5
Avaluació i teràpia psicològica i psiquiàtrica	-	-	-	-	-	1.217	0,1	19,7	43,0	59,6	0,1	1.217	0,1
Rehabilitació/desintoxicació d'alcohol i drogues	-	-	-	-	-	1.555	0,2	10,1	39,0	24,1	-	1.555	0,2
Diagnòstic i tractament oftalmològic i otològic	113	0,0	1,6	3,7	41,6	-	239	0,0	7,1	20,0	44,4	352	0,0
Intubació nasogàstrica	-	-	-	-	-	341	0,0	9,3	64,9	51,6	12,3	341	0,0

	Procediments quirúrgics					Procediments mèdics					Nombre d'altres	
	Nombre d'altres N (%)	Estada mitjana (dies)	Mitjana d'edat (anys)	Dones (%)	Defuncions (%)	Nombre d'altres N (%)	Estada mitjana (dies)	Mitjana d'edat (anys)	Dones (%)	Defuncions (%)	N (%)	(%)
Transfusió de sang	- -	-	-	-	-	5.795 0,7	8,1	67,8	50,1	8,2	5.795 0,7	
Nutrició enteral i parenteral	- -	-	-	-	-	678 0,1	18,5	44,3	48,5	13,7	678 0,1	
Quimioteràpia per al càncer	- -	-	-	-	-	9.844 1,2	6,1	52,9	39,5	1,5	9.844 1,2	
Conversió del ritme cardíac	- -	-	-	-	-	1.185 0,1	5,0	66,2	44,2	10,4	1.185 0,1	
Altra radiologia diagnòstica i tècniques relacionades	- -	-	-	-	-	4.436 0,5	6,7	54,0	44,2	4,2	4.436 0,5	
Altres procediments diagnòstics (entrevista, avaluació, consulta)	- -	-	-	-	-	10.660 1,3	3,2	37,4	38,3	0,7	10.660 1,3	
Vacunacions i inoculacions profilàctiques	- -	-	-	-	-	258 0,0	5,1	13,4	43,0	-	258 0,0	
Extracció no-operativa de cos estrany	- -	-	-	-	-	200 0,0	2,3	33,4	44,0	-	200 0,0	
Litotripsia extracorpòria, excloent-ne l'urinària	- -	-	-	-	-	7 0,0	5,7	53,4	28,6	-	7 0,0	
Altres procediments terapèutics	66 0,0	3,8	51,6	51,5	3,0	20.709 2,5	6,2	44,3	49,4	4,1	20.775 2,5	
								50,2				
<b>Altes amb procediment informat</b>	<b>392.671 46,9</b>	<b>4,7</b>	<b>52,3</b>	<b>54,7</b>	<b>1,1</b>	<b>264.487 31,6</b>	<b>6,8</b>	<b>-</b>	<b>53,4</b>	<b>2,9</b>	<b>657.158 78,4</b>	
Procediment no assignat	30 0,0	2,4	44,8	63,3	-	1.111 0,1	4,2	45,9	52,2	0,2	1.141 0,1	
Altes amb procediment no informat o procediment erroni	- -					179.722 21,4	6,1	53,5	46,8	5,9	179.722 21,4	
<b>Total</b>	<b>392.701 46,9</b>	<b>4,7</b>	<b>52,3</b>	<b>54,7</b>	<b>1,1</b>	<b>445.320 53,1</b>	<b>6,5</b>	<b>51,5</b>	<b>50,7</b>	<b>4,1</b>	<b>838.021 100,0</b>	

Altes nul.les*	1.528
% sobre el total	0,2
Total d'altres	839.549

Nota:

No assignat: codis que poden pertànyer a més d'una categoria.

- Indicadors més alts
- Indicadors més baixos

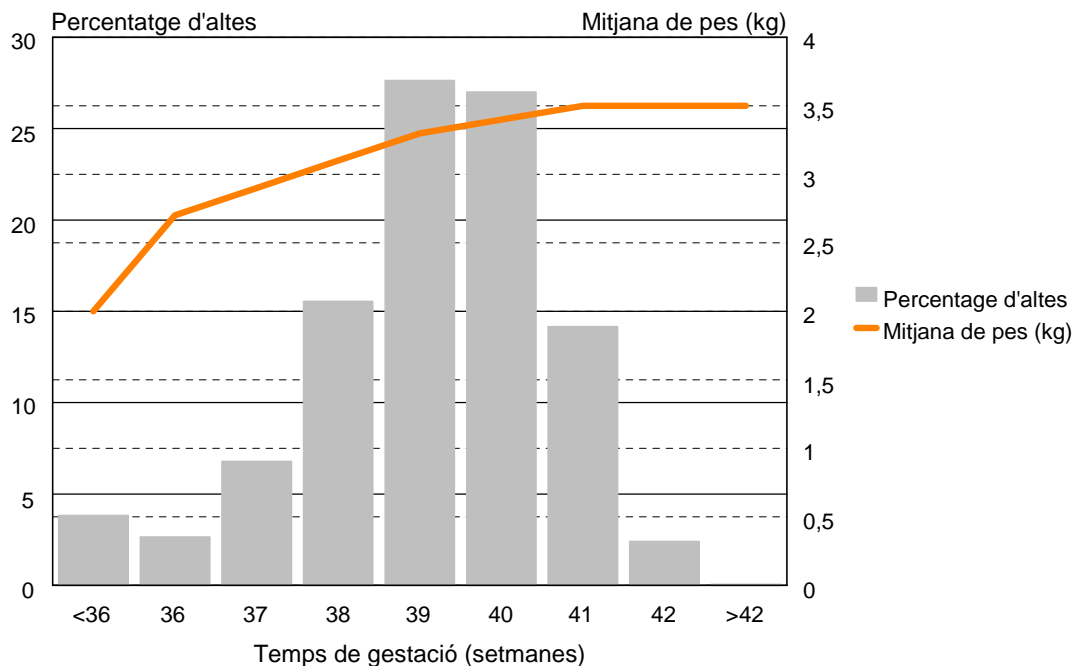
\* Altes amb una de les variables següents invàlida: sexe,edat,estada



Taula 17 Causes externes de lesions i emmetzinaments. Any 2000 i 2001

Causa externa	Nombre d'altres			
	2000		2001	
	Ingrès traumatològic	Altres motius	Ingrès traumatològic	Altres motius
Accidents de trànsit de vehicles de motor (E810-E819)	8.388	158	7.624	98
Altres accidents relacionats amb vehicles (E801-E807, E820-E848)	679	13	637	19
Caigudes accidentals (E880-E888)	22.090	1.321	22.009	1.405
Altres accidents (E849, E890-E928)	7.796	770	7.294	688
Emmetzinaments accidentals (E850-E869)	591	190	671	151
Fàrmacs, substàncies medicinals i biològiques que causen efectes adversos en l'ús terapèutic (E930-E949)	664	7.101	657	7.241
Procediments mèdics i quirúrgics com a causa de reacció anormal del pacient o complicació ulterior, sense menció d'accident (error) (E878-E879)	247	11.637	211	6.681
Accidents (errors) soferts per pacients durant el tractament mèdic o quirúrgic (E870-E876)	17	371	11	308
Suïcidi o lesió autoinfligida (E950-E959)	1.295	261	1.281	188
Homicidi o lesió infligida expressament per altres persones (E960-E969)	725	48	712	18
Lesió sense determinar si és infligida accidentalment o intencionadament (E980-E989)	432	147	416	140
Efectes tardans de lesió accidental (E929)	142	539	148	520
Altres causes externes (E970-E978, E990-E999)	2	3	3	4

Figura 7 Distribució dels parts per setmanes de gestació i pes del nadó. Any 2001



## ANNEX

Nombre d'altres per hospital i per nivell. CMBDAH any 2001

		Hospitalització convencional	CMA	Total	Hospital de dia	Total
H0800032	Hospital Municipal de Badalona, S.A.	6.102	2.001	8.103	4.586	12.689
H0800057	Hospital Sagrat Cor - L'Aliança	14.802	6.089	20.891	702	21.593
H0800064	Clínica Corachán	9.009	352	9.361	113	9.474
H0800071	Clínica Tres Torres	4.700	619	5.319	510	5.829
H0800089	Fundació per a la Gestió de l'Hospital de la Santa Creu i Sant Pau	28.514	2.608	31.122	2.599	33.721
H0800120	Centre Mèdic Delfos	12.192	292	12.484	1.082	13.566
H0800226	Clínica Fundació FIATC	2.866	1.010	3.876	438	4.314
H0800240	Hospital del Mar	18.655	629	19.284	237	19.521
H0800258	Clínica Plató, Fundació Privada	6.757	1.838	8.595	700	9.295
H0800265	Fundació Privada Clínica Quirúrgica Adrià	4	4.791	4.795	1.338	6.133
H0800272	Institut Universitari Dexeus	7.227	1.784	9.011	2.775	11.786
H0800280	Centre Quirúrgic Sant Jordi	2.272	12	2.284	76	2.360
H0800307	Hospital Clínic i Provincial de Barcelona	36.242	530	36.772	33.123	69.895
H0800314	Hospital de la Creu Roja de Barcelona	8.489	1.790	10.279	133	10.412
H0800321	Hospital de l'Esperança	4.813	3.470	8.283	107	8.390
H0800402	Clínica Augusta MAPFRE	2.212		2.212	358	2.570
H0800459	Institut de Cirurgia, Traumatologia i Rehabilitació ASEPEYO (Sant Cugat del Vallès)	3.802	11	3.813	107	3.920
H0800498	Fundació Puigvert, IUNA	5.390	199	5.589	851	6.440
H0800554	Clinica del Remei	7.827	2.331	10.158	2.403	12.561
H0800586	Clínica Sagrada Família	9.271	338	9.609	176	9.785
H0800603	Hospital Sant Rafael	6.972	11	6.983	19	7.002
H0800610	Hospital Casa de Maternitat	4.560	73	4.633	26	4.659
H0800642	Centre Mèdic Teknon	14.635	3.094	17.729	4.162	21.891
H0800681	Centre d'Oftalmologia Barraquer	3.999	1.911	5.910	13	5.923
H0800723	Institut Guttmann	676	26	702	75	777
H0800794	Hospital General de la Vall d'Hebron	23.883	1.991	25.874	706	26.580
H0800811	Hospital de Traumatologia i Rehabilitació de la Vall d'Hebron	5.952	452	6.404	43	6.447
H0800836	Hospital de Sant Bernabé (Berga)	3.813	299	4.112	145	4.257
H0800850	Hospital de Sant Jaume (Calella)	7.774	500	8.274	1.755	10.029
H0800875	Hospital de Sant Joan de Déu (Esplugues de Llobregat)	21.388	1.580	22.968	2.118	25.086
H0800890	Hospital General de Granollers	13.831	1.718	15.549	8.319	23.868
H0800900	Policlínica del Vallès, SA (Granollers)	2.795	2.409	5.204	227	5.431
H0800917	Consorci Hospital de la Creu Roja (l'Hospitalet de Llobregat)	10.125	3.903	14.028	3.949	17.977
H0800924	Hospital Prínceps d'Espanya (l'Hospitalet de Llobregat)	26.266	3.081	29.347	268	29.615
H0800995	Centre Hospitalari – Unitat Coronària de Manresa	8.995	1.513	10.508	5.347	15.855
H08001011	Sanatori Sant Josep (Manresa)	2.266	173	2.439	47	2.486
H08001043	Hospital de Sant Joan de Déu (Martorell)	6.393	1.128	7.521	297	7.818
H08001082	Fundació Privada Hospital de Mollet	5.179	837	6.016	326	6.342
H08001149	Hospital de Sant Boi	6.251	244	6.495	1.179	7.674
H08001170	Hospital de Sant Celoni-Fundació Privada	2.486	198	2.684	63	2.747
H08001195	Hospital Residència Sant Camil (Sant Pere de Ribes)	8.046	385	8.431	7	8.438
H08001212	Hospital de l'Esperit Sant (Santa Coloma de Gramenet)	8.517	2.602	11.119	6.701	17.820
H08001276	Hospital Mútua de Terrassa	19.701	3.849	23.550	408	23.958
H08001283	Quinta de Salut l'Aliança (Vic)	2.359	75	2.434	21	2.455
H08002022	Hospital Universitari Germans Trias i Pujol (Badalona)	19.126	2.512	21.638	660	22.298

		Hospitalització convencional	CMA	Total	Hospital de dia	Total
H08002061	Hospital General de Catalunya (Sant Cugat del Vallès)	10.510	2.357	12.867	2.610	15.477
H08002086	Hospital de Terrassa	12.376	2.039	14.415	492	14.907
H08002087	Hospital Penitenciar	586		586	23	609
H08002103	Corporació Sanitària del Parc Taulí (Sabadell)	23.599	5.176	28.775	20.675	49.450
H08002135	Hospital General de Vic	11.949	1.357	13.306	577	13.883
H08002142	Hospital de Viladecans	4.950	2.130	7.080	175	7.255
H08002167	Hospital Duran i Reynals (l'Hospitalet de Llobregat)	4.611	1	4.612	2	4.614
H08002174	Hospital de Barcelona*	18.394	984	19.378	721	20.099
H08002280	Hospital General de Manresa	11.201	1.110	12.311	4.816	17.127
H08002300	Hospital Maternoinfantil de la Vall d'Hebron	17.058	2.712	19.770	863	20.633
H08002618	Fundació Sanitària Igualada	8.911	1.119	10.030	8.566	18.596
H08002664	Hospital Comarcal de l'Alt Penedès (Vilafranca del Penedès)	5.735	930	6.665	4.723	11.388
H08002897	Hospital de Mataró	14.915	2.848	17.763	6.694	24.457
H17001389	Clínica Salus Infirmorum (Banyoles)	1.583	15	1.598	3	1.601
H17001413	Hospital de Campdevànol	2.365	3	2.368	3	2.371
H17001438	Hospital de Figueres	8.322	1.634	9.956	741	10.697
H17001484	Hospital Universitari de Girona Doctor Josep Trueta	17.429	1.339	18.768	256	19.024
H17001491	Clínica Girona, SA	6.438	433	6.871	193	7.064
H17001501	Quinta de Salut l'Aliança (Girona)	2.674	10	2.684	9	2.693
H17001526	Hospital Provincial Santa Caterina (Girona)	6.969	27	6.996	1.486	8.482
H17001565	Hospital Sant Jaume (Olot)	3.477	1.128	4.605	793	5.398
H17001580	Hospital de Palamós	6.308	1.894	8.202	1.261	9.463
H17001597	Hospital de Puigcerdà	1.556	113	1.669	34	1.703
H17002551	Hospital Comarcal de la Selva (Blanes)	5.071	676	5.747	717	6.464
H25001621	Hospital Universitari Arnau de Vilanova	19.293	1.905	21.198	1.170	22.368
H25001685	Hospital de Santa Maria (Lleida)	5.027	954	5.981	145	6.126
H25001692	Quinta de Salut l'Aliança (Lleida)	5.141	2.047	7.188	188	7.376
H25001710	Fundació Sant Hospital (la Seu d'Urgell)	2.218		2.218	234	2.452
H25001741	Hospital Comarcal del Pallars (Trepmp)	1.747	9	1.756	10	1.766
H25002079	Espitau Val d'Aran (Vielha e Mijaran)	1.166	1	1.167	19	1.186
H43001815	Centre Mèdic Quirúrgic de Reus	3.682	301	3.983	189	4.172
H43001830	Hospital Universitari Sant Joan de Reus	13.383	326	13.709	281	13.990
H43001893	Hospital de Sant Pau i Sant Tecla (Tarragona)	8.460	1.355	9.815	151	9.966
H43001903	Hospital Universitari de Tarragona Joan XXIII	14.862	2.122	16.984	345	17.329
H43001928	Clínica Monegal (Tarragona)	3.597	10	3.607	46	3.653
H43001967	Quinta de Salut l'Aliança (Tortosa)	2.141	11	2.152	31	2.183
H43001974	Hospital de Tortosa Verge de la Cinta	10.934	191	11.125	2.594	13.719
H43002128	Hospital Comarcal Móra d'Ebre	3.891	15	3.906	28	3.934
H43002290	Pius Hospital de Valls	4.999	347	5.346	1.445	6.791
Total		734.662	104.887	839.549	152.604	992.153

	Nivell 1: 13.084 altes (6 hospitals)
	Nivell 2: 140.295 altes (20 hospitals)
	Nivell 3 : 28.691 altes (5 hospitals)
	Nivell 4 : 309.773 altes (21 hospitals)
	Nivell 5 : 204.798 altes (11 hospitals)
	Nivell 6 : 142.908 altes (21 hospitals)

Nombre d'altres finançades pel CatSalut per hospital i per nivell. CMBDAH any 2001

		Hospitalització convencional	CMA	Total	Hospital de dia	Total
H08000032	Hospital Municipal de Badalona, S.A.	6.031	1.998	8.029	4.480	12.509
H08000057	Hospital Sagrat Cor - L'Aliança	9.261	5.254	14.515	574	15.089
H08000064	Clínica Corachán	313		313	1	314
H08000089	Fundació per a la Gestió de l'Hospital de la Santa Creu i Sant Pau	27.570	2.538	30.108	2.581	32.689
H08000240	Hospital del Mar	17.680	592	18.272	230	18.502
H08000258	Clínica Plató, Fundació Privada	5.725	1.795	7.520	677	8.197
H08000265	Fundació Privada Clínica Quirúrgica Adrià	4	4.775	4.779	1.331	6.110
H08000272	Institut Universitari Dexeus	76		76	58	134
H08000307	Hospital Clínic i Provincial de Barcelona	34.447	514	34.961	32.348	67.309
H08000314	Hospital de la Creu Roja de Barcelona	8.446	1.786	10.232	133	10.365
H08000321	Hospital de l'Esperança	4.217	3.080	7.297	89	7.386
H08000459	Institut de Cirurgia, Traumatologia i Rehabilitació ASEPEYO (Sant Cugat del Vallès)	254		254		254
H08000498	Fundació Puigvert, IUNA	4.758	187	4.945	848	5.793
H08000554	Clinica del Remei	19		19		19
H08000603	Hospital Sant Rafael	6.930	11	6.941	9	
H08000610	Hospital Casa de Maternitat	4.487	73	4.560	26	
H08000681	Centre d'Oftalmologia Barraquer	11		11	1	12
H08000723	Institut Guttmann	533	26	559	72	631
H08000794	Hospital General de la Vall d'Hebron	23.561	1.912	25.473	689	26.162
H08000811	Hospital de Traumatologia i Rehabilitació de la Vall d'Hebron	5.252	452	5.704	43	5.747
H08000836	Hospital de Sant Bernabé (Berga)	3.622	270	3.892	144	4.036
H08000850	Hospital de Sant Jaume (Calella)	7.466	495	7.961	1.753	9.714
H08000875	Hospital de Sant Joan de Déu (Esplugues de Llobregat)	20.672	1.565	22.237	1.998	24.235
H08000890	Hospital General de Granollers	13.408	1.701	15.109	8.317	23.426
H08000900	Policlínica del Vallès, SA (Granollers)	2.013	2.321	4.334	220	4.554
H08000917	Consorci Hospital de la Creu Roja (l'Hospitalet de Llobregat)	10.005	3.899	13.904	3.917	17.821
H08000924	Hospital Prínceps d'Espanya (l'Hospitalet de Llobregat)	25.298	3.052	28.350	259	28.609
H08000995	Centre Hospitalari – Unitat Coronària de Manresa	8.334	1.500	9.834	5.270	15.104
H08001011	Sanatori Sant Josep (Manresa)	0		0	28	28
H08001043	Hospital de Sant Joan de Déu (Martorell)	6.255	1.124	7.379	297	7.676
H08001082	Fundació Privada Hospital de Mollet	5.121	837	5.958	325	6.283
H08001149	Hospital de Sant Boi	6.227	244	6.471	1.179	7.650
H08001170	Hospital de Sant Celoni-Fundació Privada	2.362	191	2.553	61	2.614
H08001195	Hospital Residència Sant Camil (Sant Pere de Ribes)	7.769	384	8.153	7	8.160
H08001212	Hospital de l'Esperit Sant (Santa Coloma de Gramenet)	8.477	2.602	11.079	6.692	17.771
H08001276	Hospital Mútua de Terrassa	18.016	3.705	21.721	385	22.106
H08001283	Quinta de Salut l'Aliança (Vic)	325	5	330	8	338
H08002022	Hospital Universitari Germans Trias i Pujol (Badalona)	18.851	2.508	21.359	654	22.013
H08002061	Hospital General de Catalunya (Sant Cugat del Vallès)	3.402	683	4.085	1.810	5.895
H08002086	Hospital de Terrassa	12.064	2.032	14.096	488	14.584
H08002087	Hospital Penitenciari	586		586	23	609
H08002103	Corporació Sanitària del Parc Taulí (Sabadell)	22.972	5.124	28.096	20.621	48.717
H08002135	Hospital General de Vic	11.676	1.346	13.022	543	13.565
H08002142	Hospital de Viladecans	4.871	2.122	6.993	173	7.166
H08002167	Hospital Duran i Reynals (l'Hospitalet de Llobregat)	4.492	1	4.493	2	4.495
H08002280	Hospital General de Manresa	10.374	1.032	11.406	4.801	16.207

		Hospitalització convencional	CMA	Total	Hospital de dia	Total
H08002300	Hospital Maternoinfantil de la Vall d'Hebron	16.373	2.663	19.036	839	19.875
H08002618	Fundació Sanitària Igualada	8.434	1.083	9.517	8.542	18.059
H08002664	Hospital Comarcal de l'Alt Penedès (Vilafranca del Penedès)	5.633	928	6.561	4.722	11.283
H08002897	Hospital de Mataró	14.605	2.829	17.434	6.678	24.112
H17001389	Clínica Salus Infirmorum (Banyoles)	983	5	988	2	990
H17001413	Hospital de Campdevàrol	2.285	3	2.288	3	2.291
H17001438	Hospital de Figueres	7.894	1.614	9.508	734	10.242
H17001484	Hospital Universitari de Girona Doctor Josep Trueta	16.750	1.336	18.086	252	18.338
H17001491	Clínica Girona, SA	1.694	1	1.695	1	1.696
H17001526	Hospital Provincial Santa Caterina (Girona)	6.652	27	6.679	1.464	8.143
H17001565	Hospital Sant Jaume (Olot)	3.319	1.105	4.424	792	5.216
H17001580	Hospital de Palamós	5.937	1.865	7.802	1.249	9.051
H17001597	Hospital de Puigcerdà	1.423	106	1.529	33	1.562
H17002551	Hospital Comarcal de la Selva (Blanes)	4.748	673	5.421	717	6.138
H25001621	Hospital Universitari Arnau de Vilanova	18.646	1.903	20.549	1.167	21.716
H25001685	Hospital de Santa Maria (Lleida)	4.698	894	5.592	140	5.732
H25001692	Quinta de Salut l'Aliança (Lleida)	2.698	1.129	3.827	54	3.881
H25001710	Fundació Sant Hospital (la Seu d'Urgell)	2.077		2.077	234	2.311
H25001741	Hospital Comarcal del Pallars (Tremp)	1.675	9	1.684	10	1.694
H25002079	Espitau Val d'Aran (Vielha e Mijaran)	1.063	1	1.064	16	1.080
H43001815	Centre Mèdic Quirúrgic de Reus	2.090	259	2.349	181	2.530
H43001830	Hospital Universitari Sant Joan de Reus	12.327	290	12.617	275	12.892
H43001893	Hospital de Sant Pau i Sant Tecla (Tarragona)	7.550	1.311	8.861	143	9.004
H43001903	Hospital Universitari de Tarragona Joan XXIII	14.181	2.117	16.298	341	16.639
H43001967	Clínica Monegal (Tarragona)	528	4	532	16	548
H43001974	Hospital de Tortosa Verge de la Cinta	10.606	191	10.797	2.579	13.376
H43002128	Hospital Comarcal Móra d'Ebre	3.739	15	3.754	28	3.782
H43002290	Pius Hospital de Valls	4.874	339	5.213	1.425	6.638
Total		577.715	86.436	664.151	136.802	800.953

	Nivell 1: 12.396 altes (6 hospitals)
	Nivell 2: 134.837 altes (20 hospitals)
	Nivell 3: 19.195 altes (5 hospitals)
	Nivell 4: 291.541 altes (21 hospitals)
	Nivell 5: 197.225 altes (11 hospitals)
	Nivell 6: 8.957 altes (11 hospitals)

Indicadors d'activitat de Catalunya. Anys 2000 i 2001

	Any 2000					Any 2001				
	Hospitalització	CMA	Hosp.+CMA	HDD	Total	Hospitalització	CMA	Hosp.+CMA	HDD	Total
N altes	726.999	87.658	814.657	127.422	942.079	734.662	104.887	839.549	152.604	992.153
N altes CatSalut	583.381	74.838	658.219	116.475	774.694	577.715	86.436	664.151	136.802	800.953
N altes XHUP	610.947	77.309	688.256	118.144	806.400	607.444	89.197	696.641	136.714	833.355
N altes XHUP CatSalut	573.872	74.387	648.259	116.119	764.378	569.714	85.480	655.194	134.697	789.891
N pacients	591.371	76.397	667.768	46.378	714.146	594.275	90.859	685.134	56.596	741.730
N pacients CatSalut	467.306	65.517	532.823	40.280	573.103	459.615	75.188	534.803	46.884	581.687
N pacients XHUP	490.621	67.586	558.207	40.787	598.994	484.602	77.459	562.061	46.133	608.194
N pacients XHUP CatSalut	458.636	65.111	523.747	39.954	563.701	452.356	74.340	526.696	45.216	571.912
Estada mitjana	6,6	---	5,9	---		6,5	---	5,7	---	
Estada mitjana Cat Salut	7,0	---	6,2	---		6,9	---	6,0	---	
Estada mitjana XHUP	7,0	---	6,2	---		6,9	---	6,0	---	
Estada mitjana XHUP CatSalut	7,0	---	6,2	---		6,9	---	6,0	---	
Mitjana d'edat	51,4	52,7	51,6	51,6		51,5	54,6	51,9	51,7	
Mitjana d'edat CatSalut	52,4	53,0	52,5	52,0		52,5	55,4	52,9	52,3	
Mitjana d'edat XHUP	52,0	53,2	52,1	51,9		52,1	55,5	52,5	52,4	
Mitjana d'edat XHUP CatSalut	52,4	53,0	52,4	52,0		52,4	55,3	52,8	52,6	
% dones	51,4	57,8	52,1	46,6		51,8	58,0	52,6	47,2	
% dones CatSalut	51,0	56,9	51,7	45,5		51,2	57,2	52,0	45,9	
% dones XHUP	50,6	56,9	51,3	45,5		50,9	57,3	51,8	46,0	
% dones XHUP CatSalut	51,0	56,9	51,6	45,5		51,3	57,3	52,1	45,9	

Indicadors d'activitat dels hospitals de la regió sanitària Lleida. Anys 2000 i 2001

	Any 2000					Any 2001				
	Hospitalització	CMA	Hosp.+CMA	HDD	Total	Hospitalització	CMA	Hosp.+CMA	HDD	Total
N altes	34.065	3.829	37.894	944	38.838	34.592	4.916	39.508	1.766	41.274
N altes CatSalut	30.272	2.988	33.260	827	34.087	30.857	3.936	34.793	1.621	36.414
N altes XHUP	34.065	3.829	37.894	944	38.838	34.592	4.916	39.508	1.766	41.274
N altes XHUP CatSalut	30.272	2.988	33.260	827	34.087	30.857	3.936	34.793	1.621	36.414
N pacients	28.300	3.265	31.565	718	32.283	28.518	4.250	32.768	1.334	34.102
N pacients CatSalut	25.088	2.595	27.683	616	28.299	25.343	3.444	28.787	1.202	29.989
N pacients XHUP	28.300	3.265	31.565	718	32.283	28.518	4.250	32.768	1.334	34.102
N pacients XHUP CatSalut	25.088	2.595	27.683	616	28.299	25.343	3.444	28.787	1.202	29.989
Estada mitjana	7,1	---	6,3	---		7,1	---	6,2	---	
Estada mitjana Cat Salut	7,3	---	6,6	---		7,2	---	6,4	---	
Estada mitjana XHUP	7,1	---	6,3	---		7,1	---	6,2	---	
Estada mitjana XHUP CatSalut	7,3	---	6,6	---		7,2	---	6,4	---	
Mitjana d'edat	52,6	60,0	53,4	51,9		52,9	60,8	53,9	51,6	
Mitjana d'edat CatSalut	52,7	56,9	53,1	52,7		53,1	59,3	53,8	51,8	
Mitjana d'edat XHUP	52,6	60,0	53,4	51,9		52,9	60,8	53,9	51,6	
Mitjana d'edat XHUP CatSalut	52,7	56,9	53,1	52,7		53,1	59,3	53,8	51,8	
% dones	51,7	60,1	52,5	54,7		51,8	59,2	52,8	51,8	
% dones CatSalut	51,8	59,4	52,5	51,9		52,0	59,0	52,8	49,4	
% dones XHUP	51,7	60,1	52,5	54,7		51,8	59,2	52,8	51,8	
% dones XHUP CatSalut	51,8	59,4	52,5	51,9		52,0	59,0	52,8	49,4	

Indicadors d'activitat dels hospitals de la regió sanitària Tarragona. Anys 2000 i 2001

	Any 2000					Any 2001				
	Hospitalització	CMA	Hosp.+CMA	HDD	Total	Hospitalització	CMA	Hosp.+CMA	HDD	Total
N altes	52.171	3.531	55.702	2.393	58.095	52.874	4.476	57.350	2.485	59.835
N altes CatSalut	44.611	3.416	48.027	2.324	50.351	44.761	4.331	49.092	2.393	51.485
N altes XHUP	45.217	3.427	48.644	2.311	50.955	45.595	4.165	49.760	2.250	52.010
N altes XHUP CatSalut	42.427	3.353	45.780	2.285	48.065	42.671	4.072	46.743	2.212	48.955
N pacients	43.709	3.252	46.961	1.242	48.203	43.478	3.988	47.466	1.565	49.031
N pacients CatSalut	36.867	3.148	40.015	1.175	41.190	36.182	3.870	40.052	1.489	41.541
N pacients XHUP	37.350	3.157	40.507	1.160	41.667	36.849	3.703	40.552	1.338	41.890
N pacients XHUP CatSalut	34.818	3.091	37.909	1.136	39.045	34.226	3.629	37.855	1.308	39.163
Estada mitjana	5,9	---	5,5	---		5,7	---	5,3	---	
Estada mitjana Cat Salut	6,1	---	5,6	---		6,0	---	5,5	---	
Estada mitjana XHUP	6,3	---	5,9	---		6,2	---	5,7	---	
Estada mitjana XHUP CatSalut	6,3	---	5,8	---		6,2	---	5,6	---	
Mitjana d'edat	49,3	46,2	49,1	52,3		49,5	50,3	49,5	52,2	
Mitjana d'edat CatSalut	50,2	46,3	50,0	52,6		50,4	50,4	50,4	52,7	
Mitjana d'edat XHUP	49,5	46,2	49,3	52,7		49,7	50,2	49,7	53,7	
Mitjana d'edat XHUP CatSalut	50,2	46,2	49,9	52,8		50,4	50,3	50,4	53,9	
% dones	51,5	50,5	51,4	51,7		51,7	52,0	51,7	41,9	
% dones CatSalut	51,1	50,0	51,0	51,5		51,3	51,4	51,4	42,0	
% dones XHUP	50,8	50,3	50,8	52,2		50,9	52,3	51,0	45,0	
% dones XHUP CatSalut	51,3	50,1	51,2	52,2		51,4	52,0	51,4	45,2	



Indicadors d'activitat dels hospitals de la regió sanitària Tortosa. Anys 2000 i 2001

	Any 2000					Any 2001				
	Hospitalització	CMA	Hosp.+CMA	HDD	Total	Hospitalització	CMA	Hosp.+CMA	HDD	Total
N altes	12.918	215	13.133	2.542	15.675	13.075	202	13.277	2.625	15.902
N altes CatSalut	10.979	205	11.184	2.510	13.694	11.134	195	11.329	2.595	13.924
N altes XHUP	10.849	198	11.047	2.512	13.559	10.934	191	11.125	2.594	13.719
N altes XHUP CatSalut	10.483	198	10.681	2.506	13.187	10.606	191	10.797	2.579	13.376
N pacients	10.827	201	11.028	578	11.606	10.509	175	10.684	493	11.177
N pacients CatSalut	9.194	192	9.386	554	9.940	8.902	168	9.070	473	9.543
N pacients XHUP	9.058	185	9.243	555	9.798	8.697	164	8.861	462	9.323
N pacients XHUP CatSalut	8.717	185	8.902	550	9.452	8.393	164	8.557	457	9.014
Estada mitjana	6,0	---	5,9	---		6,0	---	5,9	---	
Estada mitjana Cat Salut	6,1	---	6,0	---		6,0	---	5,9	---	
Estada mitjana XHUP	6,2	---	6,1	---		6,2	---	6,1	---	
Estada mitjana XHUP CatSalut	6,3	---	6,1	---		6,2	---	6,1	---	
Mitjana d'edat	50,3	44,7	50,3	61,1		50,7	49,1	50,7	61,0	
Mitjana d'edat CatSalut	51,0	45,0	50,9	61,3		51,2	49,5	51,2	61,1	
Mitjana d'edat XHUP	50,3	44,6	50,2	61,3		50,6	49,5	50,6	61,2	
Mitjana d'edat XHUP CatSalut	50,7	44,6	50,6	61,4		51,0	49,5	51,0	61,2	
% dones	51,9	33,5	51,6	45,4		53,3	37,6	53,0	49,6	
% dones CatSalut	52,2	31,7	51,8	45,4		53,5	37,4	53,2	49,5	
% dones XHUP	52,1	30,8	51,7	45,4		53,7	37,2	53,4	49,4	
% dones XHUP CatSalut	52,7	30,8	52,3	45,4		54,1	37,2	53,8	49,5	

Indicadors d'activitat dels hospitals de la regió sanitària Girona. Anys 2000 i 2001

	Any 2000					Any 2001				
	Hospitalització	CMA	Hosp.+CMA	HDD	Total	Hospitalització	CMA	Hosp.+CMA	HDD	Total
N altes	61.220	6.115	67.335	5.100	72.435	60.636	7.159	67.795	5.462	73.257
N altes CatSalut	50.923	5.697	56.620	4.769	61.389	50.262	6.629	56.891	5.214	62.105
N altes XHUP	57.158	6.092	63.250	5.082	68.332	56.379	7.134	63.513	5.450	68.963
N altes XHUP CatSalut	50.038	5.692	55.730	4.765	60.495	49.279	6.624	55.903	5.212	61.115
N pacients	50.011	5.247	55.258	1.709	56.967	49.272	6.110	55.382	1.808	57.190
N pacients CatSalut	41.216	4.888	46.104	1.586	47.690	40.534	5.665	46.199	1.706	47.905
N pacients XHUP	46.490	5.225	51.715	1.692	53.407	45.657	6.088	51.745	1.796	53.541
N pacients XHUP CatSalut	40.429	4.884	45.313	1.582	46.895	39.686	5.661	45.347	1.704	47.051
Estada mitjana	5,7	---	5,2	---		5,6	---	5,0	---	
Estada mitjana Cat Salut	5,8	---	5,3	---		5,7	---	5,1	---	
Estada mitjana XHUP	5,8	---	5,3	---		5,7	---	5,1	---	
Estada mitjana XHUP CatSalut	5,9	---	5,3	---		5,8	---	5,1	---	
Mitjana d'edat	52,1	51,2	52,0	42,3		52,3	52,5	52,3	44,9	
Mitjana d'edat CatSalut	52,6	51,3	52,5	42,4		52,8	52,3	52,7	45,0	
Mitjana d'edat XHUP	52,1	51,2	52,0	42,3		52,2	52,5	52,3	44,9	
Mitjana d'edat XHUP CatSalut	52,5	51,3	52,4	42,4		52,7	52,3	52,6	45,0	
% dones	51,8	55,0	52,1	60,8		52,2	56,0	52,6	55,9	
% dones CatSalut	52,0	55,7	52,3	61,5		52,5	56,5	53,0	56,5	
% dones XHUP	51,6	55,1	51,9	60,8		51,9	56,0	52,3	55,9	
% dones XHUP CatSalut	51,9	55,7	52,2	61,5		52,3	56,5	52,8	56,5	

Indicadors d'activitat dels hospitals de la regió sanitària Costa de Ponent. Anys 2000 i 2001

	Any 2000					Any 2001				
	Hospitalització	CMA	Hosp.+CMA	HDD	Total	Hospitalització	CMA	Hosp.+CMA	HDD	Total
N altes	102.611	12.365	114.976	19.749	134.725	102.676	14.501	117.177	21.284	138.461
N altes CatSalut	99.148	12.165	111.313	19.619	130.932	99.656	14.402	114.058	21.096	135.154
N altes XHUP	101.533	12.361	113.894	19.749	133.643	102.676	14.501	117.177	21.284	138.461
N altes XHUP CatSalut	98.089	12.161	110.250	19.619	129.869	99.656	14.402	114.058	21.096	135.154
N pacients	83.681	10.869	94.550	7.391	101.941	83.405	12.920	96.325	8.277	104.602
N pacients CatSalut	80.678	10.692	91.370	7.321	98.691	80.746	12.832	93.578	8.216	101.794
N pacients XHUP	82.676	10.865	93.541	7.391	100.932	83.405	12.920	96.325	8.277	104.602
N pacients XHUP CatSalut	79.690	10.688	90.378	7.321	97.699	80.746	12.832	93.578	8.216	101.794
Estada mitjana	7,2	---	6,4	---		7,0	---	6,2	---	
Estada mitjana Cat Salut	7,1	---	6,3	---		7,0	---	6,1	---	
Estada mitjana XHUP	7,2	---	6,4	---		7,0	---	6,2	---	
Estada mitjana XHUP CatSalut	7,2	---	6,4	---		7,0	---	6,1	---	
Mitjana d'edat	47,8	48,8	47,9	53,7		47,4	53,6	48,2	53,8	
Mitjana d'edat CatSalut	48,2	48,9	48,3	53,8		47,8	53,7	48,5	54,1	
Mitjana d'edat XHUP	48,0	48,8	48,1	53,7		47,4	53,6	48,2	53,8	
Mitjana d'edat XHUP CatSalut	48,4	48,9	48,4	53,8		47,8	53,7	48,5	54,1	
% dones	49,8	55,4	50,4	42,8		50,2	55,3	50,9	43,4	
% dones CatSalut	50,2	55,5	50,8	42,9		50,6	55,4	51,2	43,5	
% dones XHUP	49,3	55,4	49,9	42,8		50,2	55,3	50,9	43,4	
% dones XHUP CatSalut	49,7	55,5	50,3	42,9		50,6	55,4	51,2	43,5	

Indicadors d'activitat dels hospitals de la regió sanitària Barcelonès Nord Maresme. Anys 2000 i 2001

	Any 2000					Any 2001				
	Hospitalització	CMA	Hosp.+CMA	HDD	Total	Hospitalització	CMA	Hosp.+CMA	HDD	Total
N altes	57.109	9.511	66.620	13.844	80.464	56.434	10.463	66.897	20.396	87.293
N altes CatSalut	56.072	9.454	65.526	13.788	79.314	55.430	10.432	65.862	20.257	86.119
N altes XHUP	57.109	9.511	66.620	13.844	80.464	56.434	10.463	66.897	20.396	87.293
N altes XHUP CatSalut	56.072	9.454	65.526	13.788	79.314	55.430	10.432	65.862	20.257	86.119
N pacients	45.071	8.472	53.543	5.980	59.523	44.217	9.226	53.443	7.758	61.201
N pacients CatSalut	44.129	8.424	52.553	5.944	58.497	43.322	9.200	52.522	7.719	60.241
N pacients XHUP	45.071	8.472	53.543	5.980	59.523	44.217	9.226	53.443	7.758	61.201
N pacients XHUP CatSalut	44.129	8.424	52.553	5.944	58.497	43.322	9.200	52.522	7.719	60.241
Estada mitjana	7,4	---	6,3	---		7,4	---	6,2	---	
Estada mitjana Cat Salut	7,3	---	6,3	---		7,3	---	6,2	---	
Estada mitjana XHUP	7,4	---	6,3	---		7,4	---	6,2	---	
Estada mitjana XHUP CatSalut	7,3	---	6,3	---		7,3	---	6,2	---	
Mitjana d'edat	54,3	52,8	54,1	53,7		55,3	54,8	55,2	55,8	
Mitjana d'edat CatSalut	54,6	52,8	54,4	53,7		55,6	54,9	55,5	55,9	
Mitjana d'edat XHUP	54,3	52,8	54,1	53,7		55,3	54,8	55,2	55,8	
Mitjana d'edat XHUP CatSalut	54,6	52,8	54,4	53,7		55,6	54,9	55,5	55,9	
% dones	51,0	54,9	51,5	47,6		50,9	55,4	51,6	52,9	
% dones CatSalut	51,3	55,0	51,8	47,6		51,2	55,4	51,8	52,7	
% dones XHUP	51,0	54,9	51,5	47,6		50,9	55,4	51,6	52,9	
% dones XHUP CatSalut	51,3	55,0	51,8	47,6		51,2	55,4	51,8	52,7	

Indicadors d'activitat dels hospitals de la regió sanitària Centre. Anys 2000 i 2001

	Any 2000					Any 2001				
	Hospitalització	CMA	Hosp.+CMA	HDD	Total	Hospitalització	CMA	Hosp.+CMA	HDD	Total
N altes	137.804	19.526	157.330	36.647	193.977	137.004	23.234	160.238	44.237	204.475
N altes CatSalut	117.518	17.554	135.072	35.425	170.497	115.952	20.853	136.805	43.077	179.882
N altes XHUP	118.788	17.577	136.365	35.367	171.732	118.067	20.618	138.685	41.452	180.137
N altes XHUP CatSalut	112.940	17.182	130.122	35.143	165.265	111.971	20.165	132.136	41.231	173.367
N pacients	111.347	17.245	128.592	10.234	138.826	110.490	20.245	130.735	12.590	143.325
N pacients CatSalut	94.032	15.499	109.531	9.265	118.796	92.442	18.136	110.578	11.637	122.215
N pacients XHUP	95.194	15.510	110.704	9.100	119.804	94.425	17.934	112.359	10.333	122.692
N pacients XHUP CatSalut	89.968	15.165	105.133	9.012	114.145	88.909	17.537	106.446	10.224	116.670
Estada mitjana	6,5	---	5,7	---		6,4	---	5,5	---	
Estada mitjana Cat Salut	6,6	---	5,7	---		6,6	---	5,6	---	
Estada mitjana XHUP	6,5	---	5,7	---		6,5	---	5,5	---	
Estada mitjana XHUP CatSalut	6,6	---	5,7	---		6,6	---	5,6	---	
Mitjana d'edat	51,7	51,0	51,6	53,7		52,0	52,9	52,1	52,4	
Mitjana d'edat CatSalut	53,0	51,4	52,8	54,1		53,3	53,4	53,3	52,7	
Mitjana d'edat XHUP	52,1	51,2	52,0	54,2		52,4	53,1	52,5	53,6	
Mitjana d'edat XHUP CatSalut	52,7	51,2	52,5	54,2		52,9	53,2	53,0	53,6	
% dones	50,7	56,2	51,4	43,2		50,7	56,6	51,6	43,7	
% dones CatSalut	51,5	56,3	52,1	43,1		51,3	56,3	52,0	43,6	
% dones XHUP	51,1	56,5	51,8	43,1		51,2	56,3	52,0	43,3	
% dones XHUP CatSalut	51,5	56,4	52,2	43,0		51,6	56,4	52,3	43,2	

Indicadors d'activitat dels hospitals de la regió sanitària Barcelona Ciutat. Anys 2000 i 2001

	Any 2000					Any 2001				
	Hospitalització	CMA	Hosp.+CMA	HDD	Total	Hospitalització	CMA	Hosp.+CMA	HDD	Total
N altes	269.101	32.566	301.667	46.203	347.870	277.371	39.936	317.307	54.349	371.656
N altes CatSalut	173.858	23.359	197.217	37.213	234.430	169.663	25.658	195.321	40.549	235.870
N altes XHUP	186.228	24.314	210.542	38.335	248.877	182.767	27.209	209.976	41.522	251.498
N altes XHUP CatSalut	173.551	23.359	196.910	37.186	234.096	169.244	25.658	194.902	40.489	235.391
N pacients	218.425	27.846	246.271	18.526	264.797	224.386	33.945	258.331	22.771	281.102
N pacients CatSalut	136.102	20.079	156.181	13.819	170.000	132.144	21.873	154.017	14.442	168.459
N pacients XHUP	146.482	20.907	167.389	14.191	181.580	142.834	23.174	166.008	14.835	180.843
N pacients XHUP CatSalut	135.797	20.079	155.876	13.793	169.669	131.731	21.873	153.604	14.386	167.990
Estada mitjana	6,6	---	5,9	---		6,4	---	5,6	---	
Estada mitjana Cat Salut	7,5	---	6,7	---		7,4	---	6,4	---	
Estada mitjana XHUP	7,6	---	6,7	---		7,5	---	6,5	---	
Estada mitjana XHUP CatSalut	7,5	---	6,7	---		7,4	---	6,4	---	
Mitjana d'edat	52,3	55,4	52,6	48,9		52,1	56,0	52,6	49,1	
Mitjana d'edat CatSalut	54,2	57,5	54,6	48,9		54,1	59,2	54,8	49,4	
Mitjana d'edat XHUP	53,9	57,5	54,3	48,9		53,9	59,2	54,6	49,2	
Mitjana d'edat XHUP CatSalut	54,2	57,5	54,6	48,9		54,1	59,2	54,7	49,4	
% dones	52,3	61,6	53,3	48,7		52,9	61,6	54,0	48,4	
% dones CatSalut	50,6	60,0	51,7	45,8		50,8	60,7	52,1	44,8	
% dones XHUP	50,3	60,0	51,4	45,7		50,6	60,6	51,9	45,0	
% dones XHUP CatSalut	50,6	60,0	51,7	45,8		50,9	60,7	52,2	44,8	

