

Activitat assistencial de la xarxa sanitària de  
Catalunya

Any 2003

Registre del conjunt mínim bàsic de dades (CMBD)

Abril 2005

ÍNDEX	pàg.
<b>REGISTRE DEL CONJUNT MÍNIM BÀSIC DE DADES DELS HOSPITALS D'AGUTS</b> Anàlisi descriptiva	3
<b>REGISTRE DEL CONJUNT MÍNIM BÀSIC DE DADES DELS HOSPITALS MONOGRÀFICS PSIQUIÀTRICS</b> Anàlisi descriptiva	44
<b>REGISTRE DEL CONJUNT MÍNIM BÀSIC DE DADES DELS RECURSOS SOCIO SANITARIS</b> Anàlisi descriptiva	46
<b>REGISTRE DEL CONJUNT MÍNIM BÀSIC DE DADES DELS CENTRES DE SALUT MENTAL AMBULATÒRIA</b> Anàlisi descriptiva	53
<b>ANNEX 1</b> Indicadors d'activitat dels hospitals d'aguts	56
<b>ANNEX 2</b> Activitat dels hospitals d'aguts	57
<b>ANNEX 3</b> Activitat dels hospitals d'aguts finançada pel CatSalut	60

## Registre del conjunt mínim bàsic de dades dels hospitals d'aguts

### Anàlisi descriptiva

La definició d'**alta**: "pacients ingressats que siguin donats d'alta i produeixin, almenys, una estada" no s'ajusta als diferents tipus d'activitat (hospitalització convencional, CMA, hospital de dia, hospitalització domiciliària) que recull el CMBD dels hospitals d'aguts. És per això que s'ha cregut oportú canviar el concepte alta pel concepte **contacte**.

**Contacte:** Es considera un contacte cada vegada que un malalt accedeix a un hospital d'aguts per rebre qualsevol tipus d'assistència

Taula 1 Nombre de contactes per tipus d'activitat i per any. Període 2002-2003

	Nombre de contactes		2002-2003 Δ (%)
	2002	2003	
<b>Hospitals d'aguts</b>	<b>1.018.542</b>	<b>1.045.059</b>	<b>2,6</b>
Hospitalització convencional	730.060	732.164	0,3
Cirurgia major ambulatoria	117.115	128.400	9,6
Altres tipus d'assistència*	171.367	184.495	7,7
<b>Hospitals monogràfics psiquiàtrics</b>	<b>10.791</b>	<b>11.987</b>	<b>11,1</b>
<b>Total</b>	<b>1.029.333</b>	<b>1.057.046</b>	<b>2,7</b>

\* Inclou l'activitat d'hospital de dia

Taula 2 Nombre de contactes i de pacients d'hospitalització convencional i CMA per any. Període 2002-2003

	2002	2003	2002-2003 Δ (%)
<b>N contactes</b>	<b>847.175</b>	<b>860.564</b>	<b>1,6</b>
<b>N pacients</b>	<b>684.191</b>	<b>688.061</b>	<b>0,6</b>
<b>Pacients amb un contacte</b>	<b>574.720</b>	<b>553.348</b>	<b>-3,7</b>
<b>Pacients amb més d'un contacte</b>			
<b>N contactes</b>	<b>272.455</b>	<b>307.216</b>	<b>12,8</b>
<b>N pacients</b>	<b>109.471</b>	<b>134.713</b>	<b>23,1</b>

Figura 1 Mitjana de contactes d'hospitalització convencional i CMA per pacient segons sexe i grup d'edat. Any 2003

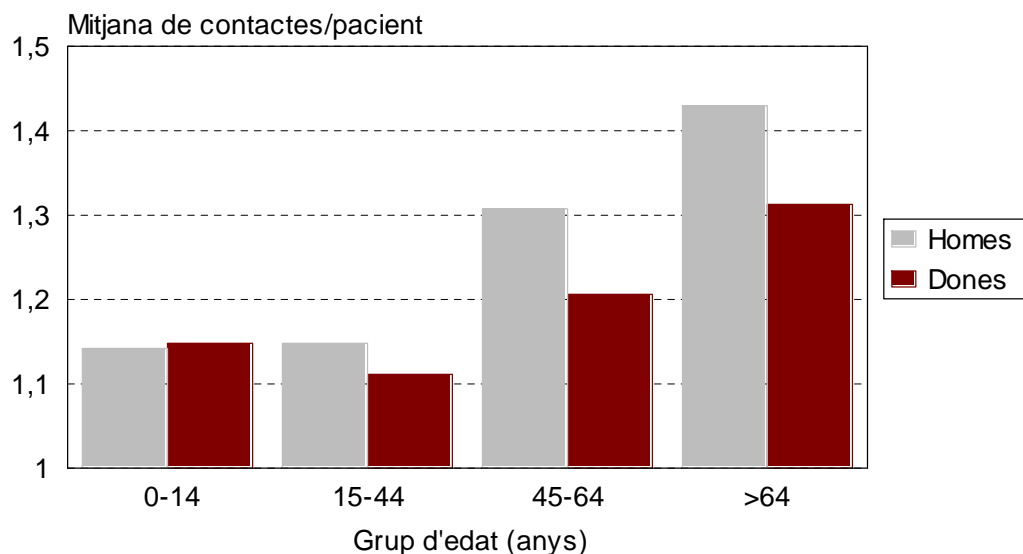
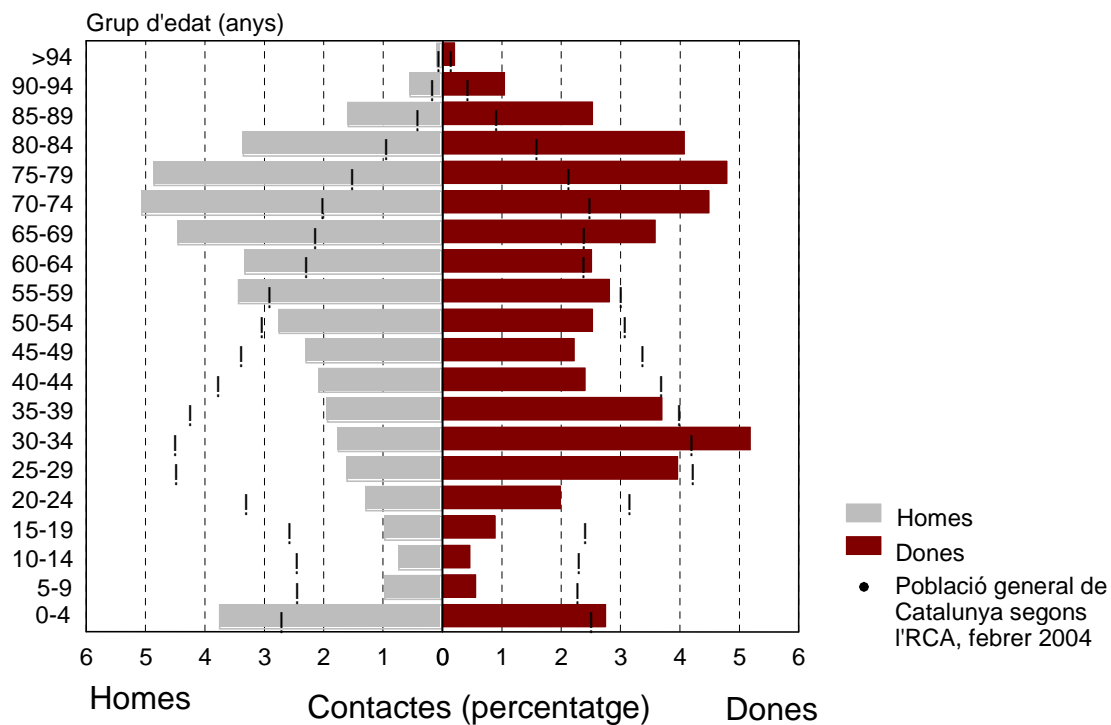


Figura 2 Distribució dels contactes d'hospitalització convencional i CMA de malalts residents a Catalunya i de la població de Catalunya, per sexe i grup d'edat. Any 2003



Taula 3 Distribució dels contactes d'hospitalització convencional i CMA per sexe, grup d'edat i residència, i taxa d'hospitalització dels residents a Catalunya. Any 2003

Grup d'edat (anys)	Nombre de contactes					Taxa d'hospitalització dels residents a Catalunya		
	Residents a Catalunya		Residència desconeguda o fora de Catalunya		Total	Homes	Dones	Total
	Homes	Dones	Homes	Dones				
0-4	31.116	23.114	1.140	861	56.231	166,9	132,3	150,2
5-9	8.131	4.979	433	323	13.866	48,3	31,4	40,1
10-14	6.183	4.199	400	320	11.102	36,6	26,2	31,5
15-19	8.109	7.694	502	455	16.760	45,8	46,0	45,9
20-24	10.776	16.783	751	732	29.042	47,3	76,5	61,6
25-29	13.399	33.125	842	1.285	48.651	43,3	112,9	77,1
30-34	14.573	43.260	899	1.756	60.488	46,9	148,3	96,0
35-39	16.123	30.925	951	1.343	49.342	55,0	111,6	82,5
40-44	17.286	20.260	982	891	39.419	66,4	79,0	72,7
45-49	19.080	18.713	949	820	39.562	81,8	79,8	80,8
50-54	22.829	21.287	973	861	45.950	108,9	99,5	104,2
55-59	28.521	23.650	1.119	876	54.166	142,1	113,1	127,3
60-64	27.604	21.106	1.006	819	50.535	175,1	127,4	150,7
65-69	36.925	29.979	1.062	970	68.936	250,8	180,6	213,6
70-74	41.955	37.495	1.095	1.008	81.553	302,7	217,1	255,2
75-79	40.250	40.006	923	913	82.092	385,0	269,9	317,5
80-84	26.646	32.608	593	703	60.550	414,5	294,4	338,5
>84	17.800	30.913	333	610	49.656	417,1	294,5	329,9
<b>Total</b>	<b>387.306</b>	<b>440.096</b>	<b>14.953</b>	<b>15.546</b>	<b>857.901</b>	<b>113,9</b>	<b>124,9</b>	<b>119,5</b>

Contactes nuls*	2.663
% sobre el total	0,3
<b>Total contactes</b>	<b>860.564</b>

\* Contactes amb una de les variables següents invàlida: sexe, edat, estada

Nota:

Taxa d'hospitalització: nombre de contactes per mil habitants segons la població del registre central d'assegurats (RCA) amb data 4 de febrer de 2004

Taula 4 Distribució percentual i nombre de contactes d'hospitalització convencional i CMA dels residents a cada regió sanitària en funció de la regió sanitària de l'hospital. Any 2003

Regió sanitària de l'hospital	Regió sanitària de residència								Catalunya inespecífics	Estat espanyol	Estranger	Desconeguda	Total
	Lleida	Tarragona	Terres de l'Ebre	Girona	Costa de Ponent	Barcelonès Nord i Maresme	Centre	Barcelona ciutat					
Lleida	82,4	0,2	0,2	0,1	0,1	0,1	0,2	0,1	0,0	17,1	5,7	8,9	4,7
	35.762	125	32	48	186	72	274	297	3	2.552	207	1.192	40.750
Tarragona	0,6	85,9	9,0	0,1	0,4	0,2	0,2	0,3	12,5	6,4	15,4	3,4	6,4
	264	46.215	1.619	68	645	141	429	597	2.829	955	561	455	54.778
Terres de l'Ebre	0,1	1,1	75,2	0,0	0,0	0,0	0,0	0,1	0,0	1,9	2,3	6,1	1,8
	23	616	13.580	8	71	18	53	105	3	287	82	811	15.657
Girona	0,1	0,1	0,1	<b>87,6</b>	0,2	1,4	0,3	0,4	0,0	1,5	17,8	10,2	8,0
	55	70	15	63.481	256	1.243	491	735	1	228	649	1.360	68.584
Costa de Ponent	4,0	3,4	3,4	1,2	<b>71,1</b>	2,2	2,0	3,4	0,0	8,8	5,5	9,3	14,5
	1.726	1.803	610	879	104.935	1.961	3.542	6.728	1	1.309	201	1.234	124.929
Barcelonès Nord i Maresme	0,4	0,3	0,5	1,5	0,5	<b>70,4</b>	0,9	1,3	0,0	3,2	2,3	4,3	8,3
	165	139	85	1.066	767	64.155	1.640	2.580	6	471	84	570	71.728
Centre	2,0	1,4	1,1	2,9	4,0	2,3	<b>79,7</b>	2,2	0,4	8,2	5,9	4,2	18,8
	885	761	191	2.099	5.891	2.056	143.572	4.415	82	1.230	214	557	161.953
Barcelona Ciutat	10,4	7,6	10,7	6,6	23,6	23,6	16,7	<b>92,3</b>	87,0	52,9	45,2	53,6	37,4
	4.510	4.087	1.934	4.799	34.916	21.537	30.040	184.026	19.653	7.895	1.645	7.143	322.185
Total	100,0	100,0	100,0	100,0	100,0	100,0	100,0	100,0	100,0	100,0	100,0	100,0	100,0
	43.390	53.816	18.066	72.448	147.667	91.183	180.041	199.483	22.578	14.927	3.643	13.322	860.564

Residents a Catalunya	828.672	96,3%
Residents a l'Estat espanyol	14.927	1,7%
Residents a l'estranger	3.643	0,4%
Residència desconeguda	13.322	1,5%
Total contactes	860.564	100,0%

Taula 5 Taxes d'hospitalització per mil habitants, per regió sanitària i sector sanitari de residència. Any 2003

Regió sanitària de residència	Sector sanitari de residència	Població 2004	Taxa bruta d'hospitalització		Taxa estandarditzada d'hospitalització	
			CatSalut (*)	Total contactes	CatSalut (*)	Total contactes
<b>Lleida</b>		<b>372.412</b>	<b>97,4</b>	<b>116,4</b>	<b>93,0</b>	<b>111,1</b>
	Garrigues	19.599	98,1	113,9	85,7	100,2
	Noguera	33.989	91,6	110,4	85,2	102,2
	Pla d'Urgell	31.357	85,0	107,3	<b>80,5</b>	101,3
	Segarra	17.935	<b>82,0</b>	<b>101,1</b>	<b>80,8</b>	100,0
	Segrià	185.477	96,1	115,6	95,0	114,3
	Urgell	34.280	93,0	111,8	87,1	104,9
	Val d'Aran	7.900	111,9	118,2	120,0	126,8
	Alt Urgell	20.933	120,7	139,8	108,4	126,2
	Alta Ribagorça	3.434	91,7	104,0	87,1	<b>98,5</b>
	Pallars Jussà	12.071	<b>143,2</b>	<b>162,6</b>	114,2	131,7
	Pallars Sobirà	5.437	125,6	140,3	114,2	129,2
<b>Tarragona</b>		<b>484.836</b>	<b>97,0</b>	<b>110,7</b>	<b>98,8</b>	<b>112,7</b>
	Alt Camp	39.562	112,8	123,4	109,9	120,6
	Baix Penedès	57.077	86,3	102,0	88,8	104,7
	Conca de Barberà	18.336	108,4	118,9	100,6	111,2
	Tarragonès	199.320	98,4	111,4	102,9	116,2
	Baix Camp	161.816	92,7	107,9	95,3	110,8
	Priorat	8.725	118,7	127,7	100,9	110,4
<b>Terres de l'Ebre</b>		<b>169.514</b>	<b>94,9</b>	<b>106,4</b>	<b>90,2</b>	<b>101,3</b>
	Ribera d'Ebre	21.777	117,5	126,6	108,4	117,6
	Terra Alta	12.304	111,8	119,3	95,9	102,8
	Baix Ebre	73.844	94,4	109,8	90,7	105,6
	Montsià	61.589	84,3	<b>92,7</b>	81,6	<b>89,9</b>
<b>Girona</b>		<b>611.646</b>	<b>98,3</b>	<b>118,1</b>	<b>98,7</b>	<b>118,6</b>
	Baix Empordà	107.237	101,0	118,4	101,7	119,3
	Gironès	163.941	85,4	112,8	88,6	117,1
	Pla de l'Estany	27.384	94,4	114,9	91,9	112,5
	Selva	122.746	95,0	112,9	98,4	116,7
	Alt Empordà	114.793	103,9	118,2	104,0	118,5
	Garrotxa	50.440	108,1	127,8	100,5	117,9
	Ripollès	25.105	<b>147,3</b>	<b>160,2</b>	<b>129,1</b>	<b>141,7</b>
<b>Costa de Ponent</b>		<b>1.335.070</b>	<b>94,1</b>	<b>110,5</b>	<b>98,7</b>	<b>115,4</b>
	l'Hospitalet	267.559	101,7	113,2	101,2	112,6
	Baix Llobr. Font Santa	184.227	88,7	105,0	92,0	108,6
	Baix Llobr. Centre-Nord	231.065	<b>83,7</b>	104,5	90,9	112,5
	Baix Llobr. Delta-Litoral	352.776	90,9	107,4	101,1	118,3
	Garraf	122.268	94,8	114,0	98,6	118,1
	Alt Penedès	81.329	106,8	124,2	106,6	124,2
	Anoia	95.846	109,0	122,9	109,9	123,9
<b>Barcelonès Nord i Maresme</b>		<b>761.827</b>	<b>106,2</b>	<b>119,5</b>	<b>111,7</b>	<b>125,3</b>
	Barcelonès Nord	381.228	118,3	127,3	<b>125,3</b>	134,4
	Maresme	380.599	94,0	111,8	98,3	116,4

Regió sanitària de residència	Sector sanitari de residència	Població 2004	Taxa bruta d'hospitalització		Taxa estandarditzada d'hospitalització	
			CatSalut (*)	Total contactes	CatSalut (*)	Total contactes
<b>Centre</b>		<b>1.522.766</b>	<b>100,5</b>	<b>118,1</b>	<b>104,8</b>	<b>122,6</b>
	Bages	173.593	113,6	135,9	107,4	130,0
	Berguedà	38.010	129,3	145,2	112,8	128,7
	Solsonès	11.311	95,8	117,7	90,0	112,1
	Cerdanya	12.983	121,9	139,0	121,8	<b>139,3</b>
	Vallès Oriental	354.766	92,4	106,9	100,5	115,5
	Terrassa-Rubí-St.Cugat	348.269	101,4	121,3	109,5	129,8
	Sabadell	444.159	99,9	117,3	106,8	124,5
	Osona	139.675	94,9	109,4	95,0	109,7
<b>Barcelona ciutat</b>		<b>1.668.120</b>	<b>87,1</b>	<b>119,5</b>	<b>80,6</b>	<b>110,9</b>
<b>Total Catalunya</b>		<b>6.926.191</b>	<b>95,9</b>	<b>116,2</b>	<b>95,9</b>	<b>116,2</b>

<span style="border: 1px solid black; display: inline-block; width: 15px; height: 10px;"></span> Taxa de sector més baixa	<span style="border: 1px solid red; display: inline-block; width: 15px; height: 10px;"></span> Taxa de sector més alta
<span style="background-color: #cccccc; display: inline-block; width: 15px; height: 10px;"></span> Taxa de regió més baixa	<span style="background-color: #800000; display: inline-block; width: 15px; height: 10px;"></span> Taxa de regió més alta

Nota:

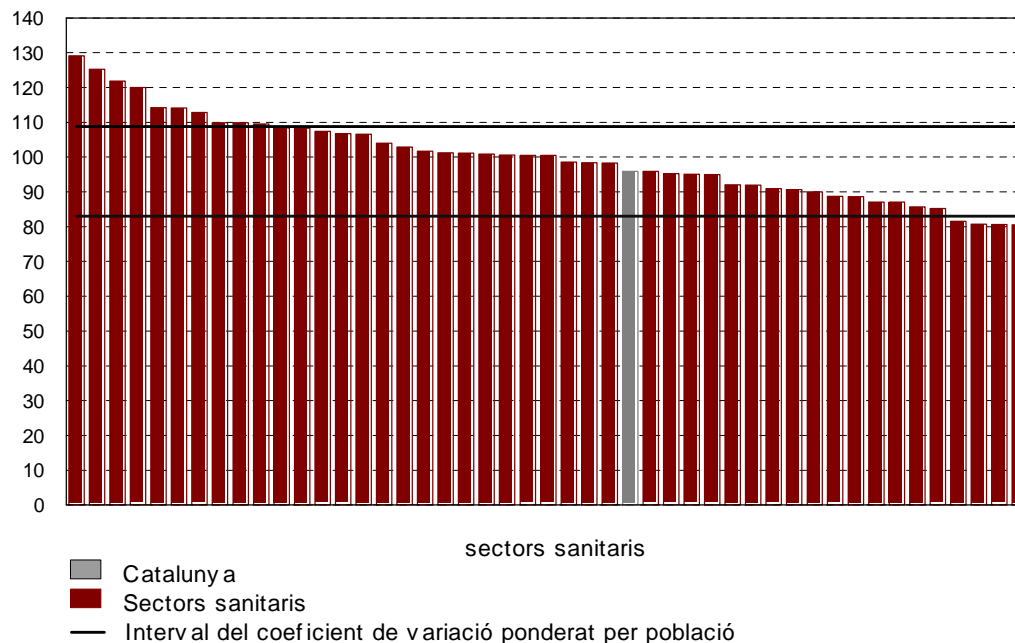
Taxa d'hospitalització: nombre de contactes per 1.000 habitants

Població 2004: nombre d'habitants segons la població del registre central d'assegurats (RCA) amb data 4 de febrer de 2004

(\*) Finançat pel CatSalut

Figura 3 Taxa estandarditzada d'hospitalització i coeficient de variació per sector sanitari de residència, dels contactes finançats per CatSalut. Any 2003

Taxa estandarditzada d'hospitalització





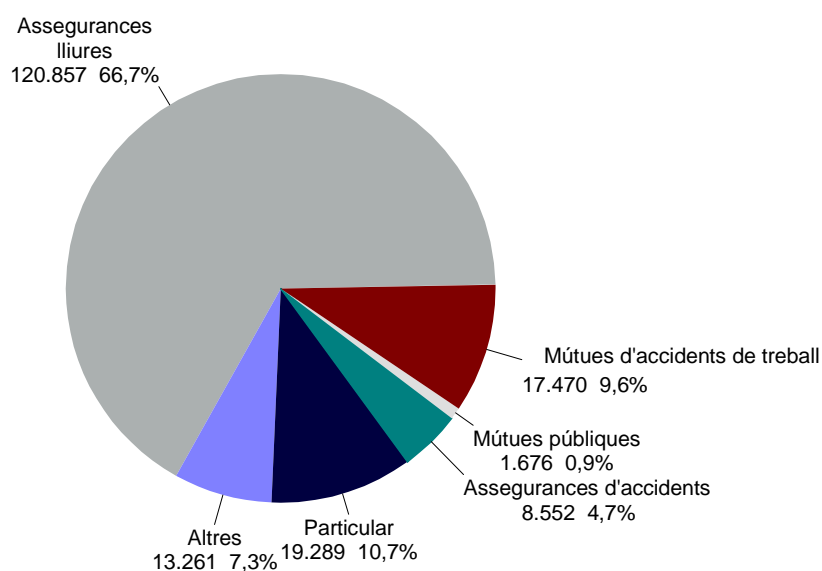
Taula 6 Variació territorial dels indicadors d'hospitalització dels contactes finançats pel CatSalut. Any 2003

Indicadors d'hospitalització	Regions sanitàries		Sectors sanitaris	
	Raó màxim/mínim	Coefficient de variació ponderat	Raó màxim/mínim	Coefficient de variació ponderat
Any 2002 (1)				
Taxa bruta d'hospitalització	1,15	5,9%	1,65	10,0%
Taxa estandarditzada d'hospitalització	1,33	10,5%	1,76	12,6%
Any 2003 (2)				
Taxa bruta d'hospitalització	1,22	6,3%	1,80	10,8%
Taxa estandarditzada d'hospitalització	1,39	10,7%	1,60	12,9%

(1) Les taxes s'han calculat utilitzant el nombre d'habitants segons el padró de l'any 2001

(2) Les taxes s'han calculat utilitzant el nombre d'habitants segons la població del registre central d'assegurats (RCA) amb data 4 de febrer de 2004

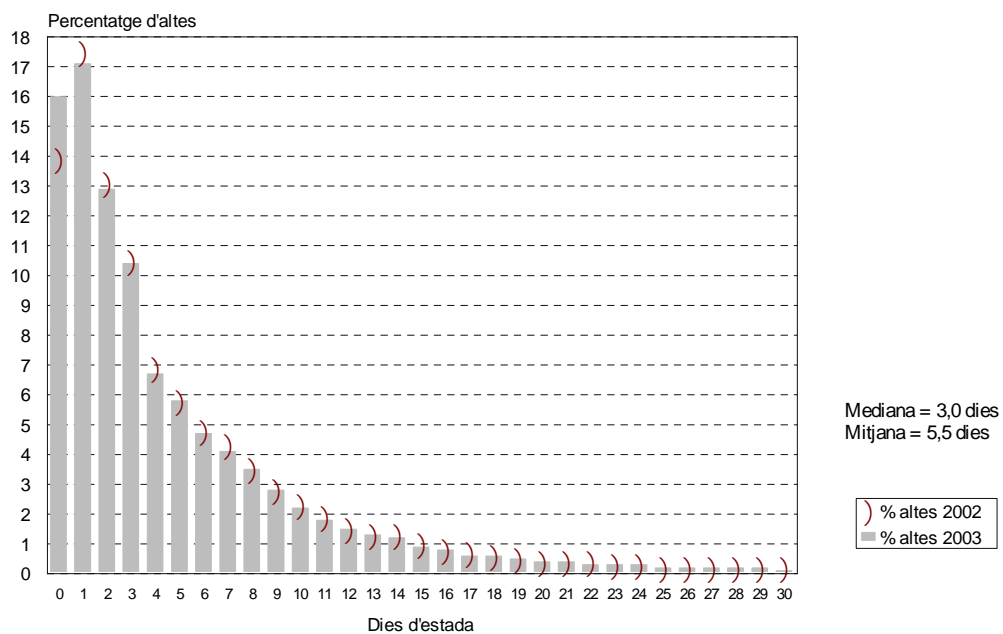
Figura 4 Distribució dels contactes d'hospitalització convencional i CMA no finançats pel CatSalut, segons el règim econòmic. Any 2003



Taula 7 Distribució dels contactes d'hospitalització convencional i CMA per circumstàncies de l'alta. Any 2003

Circumstància de l'alta	Any 2002		Any 2003	
	Nombre de contactes	(%)	Nombre de contactes	(%)
Domicili	791.714	93,5	804.152	93,4
Hospital d'aguts o hospital monogràfic psiquiàtric	13.977	1,6	13.970	1,6
Centre de mitja o llarga estada	10.466	1,2	10.736	1,2
Residència social	2.497	0,3	2.473	0,3
Alta voluntària	2.038	0,2	1.688	0,2
Defunció	22.732	2,7	23.176	2,7
Evasió	365	0,0	306	0,0
Hospitalització domiciliària	---	---	778	0,1
Desconeguda	3.386	0,4	3.285	0,4
<b>Total</b>	<b>847.175</b>	<b>100,0</b>	<b>860.564</b>	<b>100,0</b>

Figura 5 Distribució dels contactes d'hospitalització convencional i CMA per dies d'estada. Anys 2002 i 2003



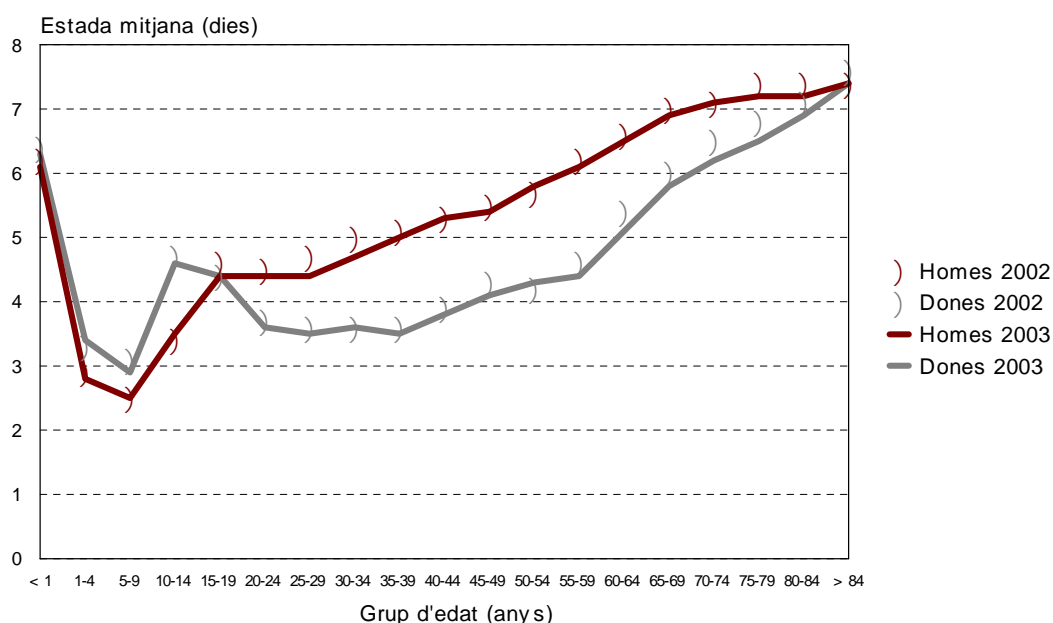
Taula 8 Dies d'estada i estada mitjana per grup d'edat i sexe dels contactes d'hospitalització convencional i CMA. Any 2003

Grup d'edat (anys)	Dies d'estada			Estada mitjana (dies)		
	Homes	Dones	Total	Homes	Dones	Total
<1	108.887	91.647	200.534	6,1	6,3	6,2
1-4	39.538	31.917	71.455	2,8	3,4	3,0
5-9	21.560	15.430	36.990	2,5	2,9	2,7
10-14	23.050	20.799	43.849	3,5	4,6	4,0
15-19	38.233	36.158	74.391	4,4	4,4	4,4
20-24	50.497	62.512	113.009	4,4	3,6	3,9
25-29	62.600	120.610	183.210	4,4	3,5	3,8
30-34	71.967	160.071	232.038	4,7	3,6	3,8
35-39	85.655	112.781	198.436	5,0	3,5	4,0
40-44	97.544	79.907	177.451	5,3	3,8	4,5
45-49	108.327	80.026	188.353	5,4	4,1	4,8
50-54	136.900	95.038	231.938	5,8	4,3	5,1
55-59	180.195	108.631	288.826	6,1	4,4	5,3
60-64	185.578	110.751	296.329	6,5	5,1	5,9
65-69	261.001	177.982	438.983	6,9	5,8	6,4
70-74	303.737	238.926	542.663	7,1	6,2	6,7
75-79	297.486	266.091	563.577	7,2	6,5	6,9
80-84	197.066	228.347	425.413	7,2	6,9	7,0
>84	134.025	232.379	366.404	7,4	7,4	7,4
Total	2.403.846	2.270.003	4.673.849	6,0	5,0	5,5

Contactes nuls*	2.663
% sobre el total	0,3
Total contactes	860.564

\* Contactes amb una de les variables següents invàlida: sexe, edat, estada

Figura 6 Estada mitjana per grup d'edat i sexe dels contactes d'hospitalització convencional i CMA. Anys 2002 i 2003



Taula 9 Distribució dels contactes d'hospitalització convencional i CMA, l'estada mitjana i la mitjana d'edat per diagnòstic principal, segons els grans grups de diagnòstics de la CIM.9.MC. Anys 2002 i 2003

Grans grups de diagnòstic	Distribució dels contactes				Estada mitjana (dies)		Mitjana d'edat (anys)	
	2002		2003		2002	2003	2002	2003
	N	(%)	N	(%)				
Malalties infeccioses i parasitàries	13.545	1,6	13.195	1,5	8,0	7,9	36,8	36,4
Neoplàsies	72.405	8,6	72.304	8,4	8,1	8,0	60,2	59,8
Mal.endocrines,nutricionals,metabol. i immunitàries	13.543	1,6	14.287	1,7	6,9	6,4	54,0	53,5
Malalties de sang i òrgans hematopoètics	6.850	<b>0,8</b>	6.320	<b>0,7</b>	6,8	7,4	59,3	59,0
Trastorns mentals	10.194	1,2	9.063	1,1	<b>12,7</b>	<b>12,2</b>	44,1	44,2
Malalties de sistema nerviós i òrgans dels sentits	88.746	10,5	92.132	10,7	<b>1,3</b>	<b>1,2</b>	64,4	64,2
Malalties d'aparell circulatori	103.171	<b>12,2</b>	102.861	<b>12,0</b>	7,3	7,3	<b>66,9</b>	<b>66,7</b>
Malalties d'aparell respiratori	80.929	9,6	84.590	9,9	6,5	6,3	53,5	53,8
Malalties d'aparell digestiu	90.472	10,7	91.693	10,7	5,5	5,4	53,9	53,4
Malalties d'aparell gènito-urinari	60.459	7,2	60.998	7,1	4,1	4,1	49,7	49,8
Complicacions d'embaràs,part i puerperi	77.706	9,2	81.359	9,5	3,5	3,5	30,9	30,5
Malalties de pell i teixit subcutani	11.726	1,4	12.123	1,4	4,3	4,3	40,3	40,4
Malalties d'aparell locomotor i teixit connectiu	62.231	7,4	65.192	7,6	4,7	4,5	53,7	53,7
Anomalies congènites	8.006	0,9	8.375	1,0	4,7	4,5	<b>15,5</b>	<b>14,8</b>
Afeccions originades en el període perinatal	12.773	1,5	13.307	1,6	8,8	8,6	0,0	0,0
Síntomes,signes,i afeccions mal definits	35.450	4,2	34.185	4,0	3,9	4,0	50,5	50,6
Lesions i emmetzinaments	64.502	7,6	64.214	7,5	8,3	8,3	51,1	51,9
Classificació Codi V	29.328	3,5	28.892	3,4	4,7	4,6	42,1	41,0
Diagnòstic principal desconegut	3.516	0,4	2.811	0,3	6,2	7,1	51,0	53,0
<b>Total</b>	<b>845.552</b>	<b>100,0</b>	<b>857.901</b>	<b>100,0</b>	<b>5,6</b>	<b>5,5</b>	<b>52,2</b>	<b>52,0</b>

Contactes nuls*	2.663
% sobre el total	0,3
<b>Total contactes</b>	<b>860.564</b>

\* Contactes amb una de les variables següents invàlida: sexe, edat, estada

Nota:

Diagnòstic principal desconegut: diagnòstic principal no informat, erroni o incongruent amb edat i/o sexe

Taula 10 Percentatge de contactes d'hospitalització convencional i CMA dels tres grans grups de diagnòstics que acumulen més contactes en cada grup d'edat, en homes. Any 2003

	Grup d'edat (anys)										
	<1	1-4	5-14	15-24	25-34	35-44	45-54	55-64	65-74	75-84	>84
Neoplàsies	---	---	---	---	---	---	10,6	13,8	13,9	---	---
Malalties de sistema nerviós i òrgans dels sentits	---	---	---	---	---	---	---	---	13,5	15,9	10,3
Malalties d'aparell circulatori	---	---	---	---	---	---	14,9	<b>17,0</b>	<b>18,5</b>	<b>20,2</b>	20,6
Malalties d'aparell respiratori	13,5	<b>29,4</b>	14,8	10,8	---	---	---	---	---	17,3	<b>24,5</b>
Malalties d'aparell digestiu	---	12,0	---	11,9	14,5	<b>18,0</b>	<b>18,6</b>	15,8	---	---	---
Malalties d'aparell gènito-urinari	---	14,1	<b>16,3</b>	---	---	---	---	---	---	---	---
Malalties d'aparell locomotor i teixit connectiu	---	---	---	---	13,7	13,2	---	---	---	---	---
Afeccions originades en el període perinatal	<b>40,1</b>	---	---	---	---	---	---	---	---	---	---
Lesions i emmetzinaments	---	---	15,0	<b>25,4</b>	<b>18,5</b>	13,0	---	---	---	---	---
Classificació Codi V	14,4	---	---	---	---	---	---	---	---	---	---
Total	<b>68,1</b>	<b>55,4</b>	<b>46,1</b>	<b>47,1</b>	<b>46,7</b>	<b>44,1</b>	<b>44,0</b>	<b>46,6</b>	<b>46,0</b>	<b>53,4</b>	<b>55,4</b>

Taula 11 Percentatge de contactes d'hospitalització convencional i CMA dels tres grans grups de diagnòstics que acumulen més contactes en cada grup d'edat, en dones. Any 2003

	Grup d'edat (anys)										
	<1	1-4	5-14	15-24	25-34	35-44	45-54	55-64	65-74	75-84	>84
Neoplàsies	---	---	---	---	---	9,4	<b>16,1</b>	---	---	---	---
Malalties de sistema nerviós i òrgans dels sentits	---	9,1	11,2	---	---	---	---	12,4	<b>20,7</b>	<b>24,6</b>	---
Malalties d'aparell circulatori	---	---	---	---	---	---	---	13,2	15,3	19,0	<b>23,7</b>
Malalties d'aparell respiratori	11,5	<b>32,7</b>	<b>18,8</b>	---	---	---	---	---	---	---	17,3
Malalties d'aparell digestiu	---	11,8	14,8	7,7	4,2	---	---	---	---	---	---
Malalties d'aparell gènito-urinari	---	---	---	7,0	6,0	10,8	13,4	---	---	---	---
Complicacions d'embaràs, part i puerperi	---	---	---	<b>41,7</b>	<b>66,0</b>	<b>33,7</b>	---	---	---	---	---
Malalties d'aparell locomotor i teixit connectiu	---	---	---	---	---	---	14,0	<b>17,5</b>	13,7	---	---
Afeccions originades en el període perinatal	<b>41,6</b>	---	---	---	---	---	---	---	---	---	---
Lesions i emmetzinaments	---	---	---	---	---	---	---	---	---	9,7	14,4
Classificació Codi V	17,2	---	---	---	---	---	---	---	---	---	---
Total	<b>70,3</b>	<b>53,6</b>	<b>44,8</b>	<b>56,4</b>	<b>76,2</b>	<b>53,8</b>	<b>43,5</b>	<b>43,2</b>	<b>49,7</b>	<b>53,3</b>	<b>55,3</b>

Resum de la taula 12

	Any 2002		Any 2003	
<b>Les categories més freqüents són:</b>	<b>Contactes</b>	<b>%</b>	<b>Contactes</b>	<b>%</b>
Cataractes (86)	54.976	6,5	57.610	6,7
Hèrnia abdominal (143)	24.832	2,9	25.304	2,9
Malaltia pulmonar obstructiva crònica i bronquièctasi (127)	21.090	2,5	21.385	2,5
Embaràs i/o part normal (196)	19.956	2,4	19.964	2,3
Pneumònia (excloent-ne per tuberculosi i MTS) (122)	15.493	1,8	16.409	1,9
Trastorns i dislocacions traumàtics d'articulacions (225)	15.282	1,8	15.890	1,9
Malalties de vies biliars (149)	14.906	1,8	15.492	1,8
Aterosclerosi coronària (101)	15.499	1,8	15.094	1,8
Insuficiència cardíaca congestiva, no hipertensiva (108)	14.729	1,7	14.940	1,7
Venes varicoses d'extremitat inferior (119)	13.295	1,6	13.307	1,6
<b>Les categories amb l'estada mitjana més alta són:</b>	<b>Contactes</b>	<b>Dies</b>	<b>Contactes</b>	<b>Dies</b>
Lesió de columna vertebral (227)	190	36,4	200	31,9
Efectes tardans de malaltia cerebro-vascular (113)	188	27,3	196	27,4
Cures de rehabilitació, ajustament de pròtesis i dispositius (254)	1.673	26,3	1.925	24,5
Esquizofrènia i trastorns relacionats (70)	1.316	20,1	998	19,2
Gangrena (248)	964	20,6	1.037	19,2
<b>Les categories amb l'estada mitjana més baixa són:</b>	<b>Contactes</b>	<b>Dies</b>	<b>Contactes</b>	<b>Dies</b>
Cataractes (86)	54.976	0,4	57.610	0,2
Maneig contraceptiu i procreatiu (176)	2.577	0,6	2.856	0,5
Venes varicoses d'extremitat inferior (119)	13.295	1,0	13.307	0,9
Infertilitat femenina (174)	639	0,8	498	1,0
Avortament espontani (177)	2.585	1,0	2.380	1,1
<b>Les categories amb mitjana d'edat més alta són:</b>	<b>Contactes</b>	<b>Anys</b>	<b>Contactes</b>	<b>Anys</b>
Fractura de coll de fèmur (maluc) (226)	8.695	80,1	8.656	79,7
Pneumònia per aspiració d'aliments o vòmits (129)	1.980	78,4	2.418	78,4
Insuficiència cardíaca congestiva, no hipertensiva (108)	14.729	77,6	14.940	77,4
Trastorns orgànics i demència senil o presenil (68)	1.214	74,9	1.298	74,9
Hipertensió amb complicacions i hipertensió secundària (99)	2.050	73,3	2.004	73,6
<b>Les categories amb mitjana d'edat més baixa són:</b>	<b>Contactes</b>	<b>Anys</b>	<b>Contactes</b>	<b>Anys</b>
Síndrome de destret respiratori (221)	114	0,9	147	0,0
Traumatisme del naixement (223)	252	0,2	217	0,0
Hipòxia intrauterina i asfíxia en néixer (220)	618	0,1	644	0,1
Gestació curta, baix pes en néixer i retard en el creixement fetal (219)	4.548	0,0	4.729	0,1
Icterícia hemolítica i perinatal (222)	958	0,1	1.019	0,1
<b>Les categories amb percentatge de defunció més alt són:</b>	<b>Contactes</b>	<b>%</b>	<b>Contactes</b>	<b>%</b>
Xoc (249)	645	53,0	695	51,9
Aturada cardíaca i fibrilació ventricular (107)	169	51,5	182	49,5
Neoplàsies malignes de localització inespecificada (43)	254	32,7	288	35,4
Pneumònia per aspiració d'aliments o vòmits (129)	1.980	28,8	2.418	30,7
Leucèmia (39)	1.235	19,6	1.263	21,2

Taula 12 Categories diagnòstiques segons la classificació de les CCHPR. Anys 2002 i 2003

		2.002		2.003					
		Nombre de contactes		Nombre de contactes		Estada mitjana	Mitjana d'edat	Dones	Defuncions
		N	(%)	N	(%)	(dies)	(anys)	(%)	(%)
<b>Malalties infeccioses i parasitàries</b>		<b>9.726</b>	<b>1,2</b>	<b>9.555</b>	<b>1,1</b>	<b>9,3</b>	<b>42,3</b>	<b>40,0</b>	<b>6,4</b>
1	Tuberculosi	1.159	0,1	1.133	0,1	15,0	44,0	33,6	3,5
2	Septicèmia (excloent-ne puerperal)	1.975	0,2	2.128	0,2	11,3	61,3	46,1	16,0
3	Infecció bacteriana de lloc inespecificat	297	0,0	332	0,0	10,9	39,5	39,5	5,4
4	Micosis	234	0,0	202	0,0	16,0	60,0	31,7	15,8
5	Infecció per virus de l'immunodeficiència humana (VIH)	1.388	0,2	1.192	0,1	15,6	39,7	25,2	10,2
6	Hepatitis	1.588	0,2	1.403	0,2	5,2	48,5	37,6	3,6
7	Infeccions víriques	2.393	0,3	2.439	0,3	3,9	23,4	46,1	0,2
8	Altres infeccions, incloent-hi les paratitaries	555	0,1	527	0,1	8,6	40,9	41,6	1,3
9	Infeccions de transmissió sexual (excloent-ne VIH i/o hepatitis)	60	0,0	63	0,0	8,9	43,7	42,9	-
10	Immunitzacions i cribatges de malalties infeccioses	77	0,0	136	0,0	3,1	11,4	52,9	-
<b>Neoplàsies i carcinomes in situ</b>		<b>80.488</b>	<b>9,5</b>	<b>79.093</b>	<b>9,2</b>	<b>7,7</b>	<b>59,1</b>	<b>46,8</b>	<b>6,8</b>
11	Neoplàsia maligna de cap i coll	2.490	0,3	2.431	0,3	10,3	60,9	16,2	7,4
12	Neoplàsia maligna d'esòfag	674	0,1	654	0,1	14,3	63,3	15,1	16,4
13	Neoplàsia maligna d'estòmac	1.693	0,2	1.640	0,2	14,9	69,1	37,5	15,1
14	Neoplàsia maligna de colon	3.973	0,5	4.110	0,5	13,9	69,6	42,6	10,0
15	Neoplàsia maligna de recte i anus	2.530	0,3	2.389	0,3	13,6	67,9	34,5	7,3
16	Neoplàsia maligna de fetge i conductes biliars intrahepàtics	1.460	0,2	1.476	0,2	8,1	68,0	31,2	13,8
17	Neoplàsia maligna de pàncrees	1.151	0,1	1.163	0,1	14,1	68,6	46,3	20,8
18	Neoplàsia maligna d'altres òrgans gastro-intestinals i peritoneu	753	0,1	778	0,1	15,9	66,9	45,9	17,0
19	Neoplàsia maligna de bronquis i pulmó	4.969	0,6	4.929	0,6	10,1	65,1	12,8	20,1
20	Neoplàsies malignes d'altres òrgans respiratoris i intratoràcics	155	0,0	165	0,0	10,3	66,6	25,5	17,0
21	Neoplàsia maligna d'os i teixit connectiu	534	0,1	493	0,1	11,9	47,6	44,6	6,3
22	Melanoma	592	0,1	537	0,1	3,8	57,3	51,2	3,2
23	Altres neoplàsies malignes de pell (no teixit epitelial)	2.726	0,3	2.850	0,3	1,3	71,6	42,9	0,2
24	Neoplàsia maligna de mamella	5.547	0,7	5.425	0,6	5,0	59,0	99,6	2,6
25	Neoplàsia maligna d'úter	1.139	0,1	1.060	0,1	7,1	65,0	100,3	3,4
26	Neoplàsia maligna de coll uterí	1.115	0,1	1.154	0,1	4,0	46,0	100,1	2,7

		2.002		2.003					
		Nombre de contactes		Nombre de contactes		Estada mitjana	Mitjana d'edat	Dones	Defuncions
		N	(%)	N	(%)	(dies)	(anys)	(%)	(%)
27	Neoplàsia maligna d'ovari	777	0,1	725	0,1	10,9	60,7	100,0	7,7
28	Neoplàsia maligna d'altres òrgans genitals femenins	276	0,0	261	0,0	8,1	64,4	100,0	6,5
29	Neoplàsia maligna de pròstata	2.159	0,3	2.310	0,3	7,5	67,8	0,1	5,5
30	Neoplàsia maligna de testicle	259	0,0	232	0,0	4,3	36,4	-	2,2
31	Neoplàsia maligna d'altres òrgans genitals masculins	120	0,0	89	0,0	8,1	64,5	-	6,7
32	Neoplàsia maligna de bufeta	6.395	0,8	6.388	0,7	7,0	69,5	14,6	3,5
33	Neoplàsia maligna de ronyó i pelvis renal	947	0,1	977	0,1	10,2	63,2	31,4	6,1
34	Neoplàsia maligna d'altres òrgans urinaris	175	0,0	189	0,0	10,2	68,8	18,5	5,8
35	Neoplàsia maligna de cervell i sistema nerviós	1.058	0,1	1.009	0,1	12,0	54,2	41,7	12,3
36	Neoplàsia maligna de tiroide	437	0,1	459	0,1	4,6	50,0	70,6	2,0
37	Malaltia de Hodgkin	327	0,0	283	0,0	11,6	36,4	36,7	7,1
38	Limfomes no Hodgkin	1.617	0,2	1.563	0,2	12,7	60,8	42,2	14,1
39	Leucèmia	1.235	0,1	1.263	0,1	18,2	55,2	43,9	21,2
40	Mieloma múltiple	631	0,1	562	0,1	13,3	67,2	45,9	12,6
41	Altres neoplàsies malignes primàries	652	0,1	657	0,1	7,2	51,4	33,0	5,9
42	Neoplàsies malignes secundàries	5.302	0,6	5.252	0,6	11,1	63,2	45,1	17,2
43	Neoplàsies malignes de localització inespecificada	254	0,0	288	0,0	12,6	67,8	39,6	35,4
44	Neoplàsia de natura inespecificada o de comportament incert	3.683	0,4	3.977	0,5	4,8	54,7	49,5	1,4
45	Quimioteràpia i radioteràpia	7.849	0,9	6.545	0,8	4,8	51,9	35,4	0,6
46	Neoplàsia benigne d'úter	4.043	0,5	4.286	0,5	4,6	44,6	100,0	-
47	Altres neoplàsies benignes	10.791	1,3	10.524	1,2	2,8	46,3	57,9	0,4
<b>Malalties endocrines, nutricionals i metabòliques i trastorns de la immunitat</b>		<b>13.988</b>	<b>1,7</b>	<b>14.642</b>	<b>1,7</b>	<b>6,4</b>	<b>53,1</b>	<b>60,6</b>	<b>2,2</b>
48	Trastorns de glàndula tiroide	2.104	0,2	2.128	0,2	4,1	51,6	81,7	0,2
49	Diabetis mellitus sense complicacions	308	0,0	233	0,0	5,3	50,2	48,5	1,7
50	Diabetis mellitus amb complicacions	5.975	0,7	5.726	0,7	7,9	57,2	47,0	2,4
51	Altres trastorns endocrins	862	0,1	892	0,1	5,7	52,6	64,1	0,9
52	Deficiències nutritives	191	0,0	185	0,0	12,2	53,8	43,2	8,1
53	Hiperlipidèmia	49	0,0	56	0,0	3,3	51,5	57,1	-
54	Gota i altres artropaties per cristalls	188	0,0	161	0,0	5,6	63,4	17,4	-
55	Trastorns del metabolisme hidro-electrolític	1.132	0,1	1.382	0,2	6,5	71,0	61,2	7,7



		2.002		2.003					
		Nombre de contactes		Nombre de contactes		Estada mitjana	Mitjana d'edat	Dones	Defuncions
		N	(%)	N	(%)	(dies)	(anys)	(%)	(%)
56	Fibrosi quística	40	0,0	48	0,0	9,8	14,9	37,5	2,1
57	Trastorns immunitaris	300	0,0	372	0,0	1,5	45,6	48,4	0,3
58	Altres trastorns nutricionals, endocrins i metabòlics	2.839	0,3	3.459	0,4	5,8	41,3	74,4	1,2
<b>Malalties de la sang i òrgans hematopoètics</b>		<b>6.691</b>	<b>0,8</b>	<b>6.148</b>	<b>0,7</b>	<b>7,5</b>	<b>60,1</b>	<b>53,1</b>	<b>2,5</b>
59	Anèmies	4.009	0,5	3.650	0,4	7,5	68,0	55,7	2,2
60	Anèmia posthemorràgica aguda	121	0,0	102	0,0	6,9	65,2	57,8	2,9
61	Anèmia de cèl.lules falciformes	25	0,0	25	0,0	4,6	11,6	40,0	-
62	Trastorns hemorràgics i de la coagulació	933	0,1	876	0,1	7,0	39,7	53,1	2,6
63	Malalties de leucòcits	1.438	0,2	1.360	0,2	7,7	52,1	48,0	2,8
64	Altres afeccions hematològiques	165	0,0	135	0,0	8,3	62,6	34,8	5,9
<b>Trastorns mentals</b>		<b>10.384</b>	<b>1,2</b>	<b>9.264</b>	<b>1,1</b>	<b>12,1</b>	<b>45,0</b>	<b>45,5</b>	<b>1,5</b>
65	Retard mental	56	0,0	52	0,0	15,0	34,1	38,5	-
66	Trastorns mentals relacionats amb l'alcohol	1.631	0,2	1.497	0,2	8,7	45,5	22,4	0,6
67	Trastorns mentals relacionats amb drogues (excloent-ne alcohol)	1.096	0,1	1.099	0,1	9,4	35,6	27,2	0,5
68	Trastorns orgànics i demència senil o presenil	1.209	0,1	1.297	0,2	9,2	74,9	54,9	8,2
69	Trastorns afectius	1.696	0,2	1.362	0,2	18,5	47,5	64,4	0,5
70	Esquizofrènia i trastorns relacionats	1.316	0,2	998	0,1	19,2	35,1	37,9	0,1
71	Altres psicosis	562	0,1	445	0,1	13,2	41,2	43,4	0,2
72	Ansietat i trastorns de la personalitat, somàtics i dissociatius	1.248	0,1	1.059	0,1	9,0	39,0	61,7	-
73	Trastorns pre-adults	137	0,0	130	0,0	10,0	25,9	43,1	2,3
74	Altres afeccions mentals	1.430	0,2	1.320	0,2	11,7	36,1	52,6	0,5
75	Història personal de trastorns mentals (observació i cribatge)	3	0,0	5	0,0	5,8	70,2	40,0	-
<b>Malalties de sistema nerviós i òrgans dels sentits</b>		<b>91.854</b>	<b>10,9</b>	<b>95.193</b>	<b>11,1</b>	<b>1,3</b>	<b>63,0</b>	<b>58,1</b>	<b>0,3</b>
76	Meningitis (excloent-ne per tuberculosi o MTS)	679	0,1	661	0,1	9,1	28,2	45,8	4,8
77	Encefalitis (excloent-ne per tuberculosi o MTS)	240	0,0	250	0,0	15,7	41,4	43,6	7,6
78	Altres infeccions de sistema nerviós central i poliomièlitis	102	0,0	94	0,0	24,0	49,7	38,3	10,6
79	Malaltia de Parkinson	297	0,0	277	0,0	8,4	70,1	45,1	3,6
80	Esclerosi múltiple	265	0,0	263	0,0	6,8	39,5	63,9	1,1

		2.002		2.003					
		Nombre de contactes		Nombre de contactes		Estada mitjana	Mitjana d'edat	Dones	Defuncions
		N	(%)	N	(%)	(dies)	(anys)	(%)	(%)
81	Altres afeccions hereditàries i degeneratives del sistema nerviós	1.348	0,2	1.243	0,1	8,9	55,9	47,0	3,9
82	Paràlisi	290	0,0	240	0,0	8,6	34,4	52,1	1,7
83	Epilèpsia, convulsions	3.868	0,5	3.522	0,4	5,1	29,9	45,8	1,0
84	Mal de cap, incloent-hi migranya	563	0,1	609	0,1	3,3	36,5	63,4	0,2
85	Coma, estupor i dany cerebral	268	0,0	282	0,0	6,6	62,6	47,9	20,9
86	Cataractes	54.969	6,5	57.609	6,7	0,2	73,5	59,9	0,0
87	Despreniment de retina, defectes, oclusió vascular i retinopaties	2.613	0,3	2.821	0,3	1,8	59,5	38,6	-
88	Glaucoma	1.596	0,2	1.622	0,2	1,2	66,3	51,4	-
89	Ceguesa i defectes de la visió	356	0,0	306	0,0	2,8	47,7	53,6	-
90	Inflamació, infecció de l'ull (excloent-ne per tuberculosi i MTS)	1.421	0,2	1.379	0,2	3,3	51,1	62,3	0,1
91	Altres trastorns d'ull	6.449	0,8	6.755	0,8	1,2	48,3	49,7	-
92	Otitis mitjana i afeccions relacionades	3.895	0,5	4.243	0,5	1,4	28,0	47,8	-
93	Afeccions relacionades amb vertigen i rodament de cap	1.008	0,1	863	0,1	3,5	60,3	54,6	-
94	Altres trastorns d'orella i òrgans dels sentits	1.175	0,1	1.138	0,1	2,7	37,5	50,2	-
95	Altres trastorns de sistema nerviós	10.452	1,2	11.016	1,3	2,1	52,6	71,0	0,3

<b>Trastorns d'aparell circulatori</b>		<b>108.394</b>	<b>12,8</b>	<b>107.553</b>	<b>12,5</b>	<b>7,0</b>	<b>66,6</b>	<b>46,5</b>	<b>5,6</b>
96	Trastorns de vàlvula cardíaca	2.400	0,3	2.451	0,3	11,6	64,3	52,3	4,0
97	Peri, endo i miocarditis, cardiomiopatia (excloent-ne per TBC i MTS)	1.736	0,2	1.857	0,2	11,3	57,4	33,0	5,8
98	Hipertensió essencial	777	0,1	727	0,1	4,4	61,0	56,3	0,4
99	Hipertensió amb complicacions i hipertensió secundària	2.050	0,2	2.004	0,2	8,3	73,6	57,1	4,8
100	Infart agut de miocardi	9.610	1,1	9.776	1,1	9,7	68,5	31,0	9,8
101	Aterosclerosi coronària	15.499	1,8	15.094	1,8	6,8	67,3	29,8	1,4
102	Dolor toràcic inespecificat	4.383	0,5	3.756	0,4	3,9	62,1	44,6	0,2
103	Malaltia còrdio-pulmonar	1.684	0,2	1.790	0,2	11,8	68,7	54,1	8,7
104	Altres i malespecificades malalties del cor	100	0,0	72	0,0	7,7	64,1	37,5	1,4
105	Trastorns de la conducció	3.017	0,4	3.250	0,4	4,6	72,6	40,7	1,9
106	Disrítmia cardíaca	8.820	1,0	8.054	0,9	4,8	68,6	51,3	1,6
107	Aturada cardíaca i fibrilació ventricular	169	0,0	182	0,0	14,0	64,8	37,4	49,5
108	Insuficiència cardíaca congestiva, no hipertensiva	14.729	1,7	14.940	1,7	8,4	77,4	56,2	9,2
109	Malaltia cerebro-vascular aguda	12.312	1,5	12.161	1,4	11,2	72,7	46,4	16,3

		2.002		2.003					
		Nombre de contactes		Nombre de contactes		Estada mitjana	Mitjana d'edat	Dones	Defuncions
		N	(%)	N	(%)	(dies)	(anys)	(%)	(%)
110	Oclusió o estenosi d'artèries precerebrals	774	0,1	846	0,1	6,8	69,5	19,0	0,8
111	Altres i malespecificades malalties cerebro-vasculars	522	0,1	540	0,1	6,5	61,5	59,3	2,6
112	Isquèmia cerebral transitòria	2.290	0,3	2.214	0,3	5,4	72,6	49,9	0,9
113	Efectes tardans de malaltia cerebro-vascular	188	0,0	196	0,0	27,4	66,7	46,4	2,0
114	Aterosclerosi perifèrica i visceral	3.383	0,4	3.389	0,4	10,9	71,8	34,2	11,4
115	Aneurismes d'artèria aòrtica, perifèrica i visceral	1.248	0,1	1.199	0,1	10,8	68,7	12,1	12,5
116	Embolisme o trombosi d'artèria aòrtica i perifèrica	835	0,1	851	0,1	10,4	72,8	42,4	8,0
117	Altres malalties circulatòries	1.714	0,2	1.720	0,2	5,9	60,4	44,8	1,9
118	Flebitis, tromboflebitis i tromboembolisme	1.799	0,2	1.868	0,2	7,6	65,3	49,9	1,5
119	Venes varicoses d'extremitat inferior	13.295	1,6	13.307	1,6	0,9	52,1	73,2	0,0
120	Hemorroides	3.711	0,4	3.744	0,4	1,8	49,0	46,0	0,1
121	Altres malalties de les venes i limfàtiques	1.349	0,2	1.565	0,2	3,0	37,9	18,9	0,7
<b>Malalties d'aparell respiratori</b>		<b>83.389</b>	<b>9,9</b>	<b>86.913</b>	<b>10,1</b>	<b>6,3</b>	<b>53,7</b>	<b>38,6</b>	<b>5,1</b>
122	Pneumònia (excloent-ne per tuberculosi i MTS)	15.493	1,8	16.406	1,9	8,4	59,0	37,8	7,7
123	Grip	152	0,0	129	0,0	4,2	45,6	49,6	3,9
124	Amigdalitis aguda i crònica	7.018	0,8	7.336	0,9	1,3	11,2	44,7	0,0
125	Bronquitis aguda	11.939	1,4	12.514	1,5	5,8	44,0	52,2	3,2
126	Altres infeccions respiratòries de vies altes	1.527	0,2	1.654	0,2	3,0	22,5	43,9	0,7
127	Malaltia pulmonar obstructiva crònica i bronquièctasi	21.089	2,5	21.385	2,5	8,2	73,3	19,7	5,1
128	Asma	5.294	0,6	5.726	0,7	6,2	51,7	72,2	1,6
129	Pneumònia per aspiració d'aliments o vòmits	1.980	0,2	2.418	0,3	8,4	78,4	46,4	30,7
130	Pleuresia, pneumotòrax, col.lapse pulmonar	3.103	0,4	3.014	0,4	8,8	49,1	28,5	2,6
131	Fallida, insuficiència o aturada respiratòria (adults)	1.770	0,2	2.149	0,3	9,2	71,6	53,7	20,3
132	Malaltia pulmonar deguda a agents externs	202	0,0	187	0,0	8,9	64,1	30,5	9,1
133	Altres malalties respiratòries de vies baixes	4.220	0,5	4.054	0,5	6,7	61,8	41,1	6,9
134	Altres malalties respiratòries de vies altes	9.602	1,1	9.941	1,2	1,7	41,2	35,6	0,2
<b>Malalties d'aparell digestiu</b>		<b>94.985</b>	<b>11,2</b>	<b>96.132</b>	<b>11,2</b>	<b>5,3</b>	<b>52,2</b>	<b>41,5</b>	<b>2,1</b>
135	Infecció intestinal	4.020	0,5	4.024	0,5	4,5	27,4	48,6	0,8
136	Trastorns de dents i maxil.lars	3.117	0,4	3.228	0,4	1,5	33,7	52,3	-

		2.002		2.003					
		Nombre de contactes		Nombre de contactes		Estada mitjana	Mitjana d'edat	Dones	Defuncions
		N	(%)	N	(%)	(dies)	(anys)	(%)	(%)
137	Malalties de boca, excloent-ne les dentals	1.278	0,2	1.194	0,1	3,0	44,4	39,3	0,3
138	Trastors d'esòfag	1.294	0,2	1.354	0,2	5,3	44,6	41,4	1,0
139	Úlcera gastro-duodenal (excloent-ne l'hemorràgia)	663	0,1	581	0,1	9,4	55,6	35,6	5,3
140	Gastritis i duodenitis	1.159	0,1	1.040	0,1	5,1	52,4	46,2	1,3
141	Altres trastorns d'estómac i duodè	844	0,1	762	0,1	6,0	41,1	47,0	2,5
142	Apendicitis i altres afeccions apendiculars	6.464	0,8	6.583	0,8	4,9	30,4	42,9	0,3
143	Hèrnia abdominal	24.832	2,9	25.304	2,9	2,4	52,6	25,5	0,4
144	Enteritis regional i colitis ulcerativa	1.368	0,2	1.379	0,2	11,5	40,3	50,2	0,8
145	Obstrucció intestinal sense hèrnia	3.770	0,4	3.727	0,4	8,2	65,0	47,3	6,5
146	Diverticulosi i diverticulitis	2.494	0,3	2.508	0,3	8,8	65,5	51,2	2,3
147	Afeccions anals i rectals	5.302	0,6	5.516	0,6	2,2	46,8	38,5	0,3
148	Peritonitis i abcés intestinal	490	0,1	486	0,1	14,4	58,8	38,9	13,6
149	Malalties de vies biliars	14.906	1,8	15.492	1,8	6,5	62,3	57,8	1,5
150	Malalties de fetge relacionades amb l'alcohol	1.853	0,2	1.900	0,2	10,9	56,0	20,1	9,8
151	Altres malalties de fetge	4.447	0,5	4.208	0,5	8,9	61,8	41,6	9,0
152	Trastorns pancreàtics (no diabètics)	3.823	0,5	3.914	0,5	10,7	60,4	45,1	4,3
153	Hemorràgia gastro-intestinal	5.625	0,7	5.492	0,6	6,2	66,2	38,9	4,8
154	Gastro-enteritis no infecciosa	4.075	0,5	4.263	0,5	4,2	39,4	52,0	1,1
155	Altres trastorns gastro-intestinals	3.161	0,4	3.177	0,4	9,0	58,8	50,8	4,3
<b>Malalties d'aparell genitourinari</b>		<b>63.601</b>	<b>7,5</b>	<b>64.387</b>	<b>7,5</b>	<b>4,1</b>	<b>49,9</b>	<b>54,2</b>	<b>1,1</b>
156	Nefritis, nefrosi i esclerosi renal	734	0,1	721	0,1	8,7	37,3	38,0	0,4
157	Insuficiència renal aguda i inespecificada	1.310	0,2	1.569	0,2	10,4	71,7	41,4	11,0
158	Insuficiència renal crònica	2.399	0,3	2.613	0,3	7,0	61,8	40,5	3,1
159	Infeccions de vies urinàries	11.091	1,3	11.777	1,4	6,2	53,3	60,9	2,8
160	Càlculs de vies urinàries	5.622	0,7	5.741	0,7	4,4	49,6	40,7	0,1
161	Altres malalties de ronyó i urèters	1.190	0,1	1.214	0,1	7,1	43,2	47,5	0,8
162	Altres malalties de bufeta i uretra	1.630	0,2	1.543	0,2	4,6	58,7	13,0	0,3
163	Síntomes i afeccions mal definides de l'aparell gènito-urinari	2.296	0,3	2.600	0,3	5,2	65,0	25,6	2,1
164	Hiperplàsia de pròstata	4.753	0,6	4.756	0,6	6,6	70,0	0,2	0,2
165	Afeccions inflamatòries d'òrgans genitals masculins	1.423	0,2	1.398	0,2	4,6	58,1	0,1	0,4

		2.002		2.003					
		Nombre de contactes		Nombre de contactes		Estada mitjana	Mitjana d'edat	Dones	Defuncions
		N	(%)	N	(%)	(dies)	(anys)	(%)	(%)
166	Altres trastorns genitals masculins	8.273	1,0	8.198	1,0	0,8	25,9	0,1	0,1
167	Afeccions no malignes de mamella	3.090	0,4	3.242	0,4	1,6	40,6	89,9	0,0
168	Malaltia inflamatòria d'òrgans pèlvics femenins	1.616	0,2	1.554	0,2	3,3	36,8	100,1	0,2
169	Endometriosi	1.335	0,2	1.326	0,2	2,6	35,0	100,0	-
170	Prolapse d'òrgans genitals femenins	3.061	0,4	3.178	0,4	5,1	63,8	100,0	0,0
171	Trastorns de la menstruació	1.172	0,1	976	0,1	2,2	45,0	100,1	0,2
172	Quist d'ovari	2.342	0,3	2.363	0,3	2,7	39,0	100,0	0,0
173	Trastorns de la menopausa	397	0,0	355	0,0	1,4	62,1	100,0	-
174	Infertilitat femenina	638	0,1	498	0,1	1,0	33,3	100,0	-
175	Altres trastorns genitals femenins	9.229	1,1	8.765	1,0	1,3	51,3	100,0	0,0

<b>Complicacions d'embaràs, part i puerperi</b>		<b>80.505</b>	<b>9,5</b>	<b>84.418</b>	<b>9,8</b>	<b>3,4</b>	<b>30,7</b>	<b>99,9</b>	<b>0,0</b>
176	Maneig contraceptiu i procreatiu	2.577	0,3	2.856	0,3	0,5	35,8	95,5	-
177	Avortament espontani	2.583	0,3	2.377	0,3	1,1	31,7	100,1	-
178	Avortament induït	1.284	0,2	1.348	0,2	1,6	31,1	100,1	-
179	Complicacions post-avortament	38	0,0	61	0,0	3,7	26,8	100,0	1,6
180	Embaràs ectòpic	827	0,1	864	0,1	3,5	31,3	100,0	-
181	Altres complicacions de l'embaràs	9.358	1,1	9.450	1,1	2,3	30,4	100,1	0,0
182	Hemorràgia durant l'embaràs, despreniment de placenta, placenta prèvia	1.081	0,1	1.065	0,1	5,2	31,4	100,0	-
183	Hipertensió que complica l'embaràs, el part i el puerperi	1.144	0,1	1.169	0,1	5,8	31,3	100,0	0,1
184	Part prematur o amenaça de part	3.668	0,4	3.512	0,4	5,3	29,5	100,1	0,0
185	Embaràs prolongat	3.128	0,4	4.933	0,6	3,0	29,5	100,1	-
186	Diabetis o tolerància anormal de glucosa que complica l'embaràs, part i puerperi	1.285	0,2	1.262	0,1	3,6	32,2	100,4	-
187	Malposició i mala presentació del fetus	3.257	0,4	3.237	0,4	5,1	30,7	100,1	-
188	Desproporció feto-pelviana, obstrucció	6.808	0,8	7.186	0,8	4,5	30,4	100,0	0,0
189	Secció de cesària prèvia	896	0,1	1.017	0,1	4,4	33,1	100,4	-
190	Destret fetal i treballs del part anormals	7.852	0,9	8.700	1,0	3,7	30,1	100,1	-
191	Polihidroamniòsi i altres problemes de la cavitat amniòtica	3.660	0,4	3.935	0,5	3,9	30,1	100,1	-
192	Complicació de cordó umbilical	506	0,1	449	0,1	3,4	30,7	100,0	-
193	Traumatisme de perineu i vulva durant el part	1.355	0,2	1.578	0,2	2,6	30,3	100,0	-
194	Part per fòrceps	1.475	0,2	1.521	0,2	3,1	30,4	100,0	-

		2.002		2.003					
		Nombre de contactes		Nombre de contactes		Estada mitjana	Mitjana d'edat	Dones	Defuncions
		N	(%)	N	(%)	(dies)	(anys)	(%)	(%)
195	Altres comp. del part i del puerperi que afecten el maneig de la mare	7.777	0,9	7.970	0,9	4,3	31,6	100,1	0,0
196	Embaràs i/o part normal	19.946	2,4	19.928	2,3	2,9	30,3	100,1	-
<b>Malalties de pell i teixit subcutani</b>		<b>11.374</b>	<b>1,3</b>	<b>11.701</b>	<b>1,4</b>	<b>4,3</b>	<b>41,7</b>	<b>45,1</b>	<b>0,7</b>
197	Infeccions de pell i teixit subcutani	7.050	0,8	7.220	0,8	3,9	38,0	38,0	0,4
198	Altres afeccions inflamatòries de pell	437	0,1	461	0,1	8,5	50,9	48,8	0,9
199	Úlcera crònica de pell	835	0,1	808	0,1	16,6	69,0	55,3	6,1
200	Altres trastorns de pell	3.052	0,4	3.212	0,4	1,4	41,7	58,1	0,0
<b>Malalties d'aparell locomotor i teixit connectiu</b>		<b>49.455</b>	<b>5,8</b>	<b>51.965</b>	<b>6,1</b>	<b>5,3</b>	<b>55,8</b>	<b>61,7</b>	<b>0,3</b>
201	Artritis i osteomielitis infeccioses (excloent-ne per TBC i MTS)	875	0,1	860	0,1	17,9	45,0	33,1	2,7
202	Artritis reumàtica i malalties relacionades	720	0,1	451	0,1	7,1	52,3	69,0	0,4
203	Ósteo-artritis	12.003	1,4	13.165	1,5	9,0	68,9	66,7	0,1
204	Altres trastorns no traumàtics d'articulacions	2.422	0,3	2.550	0,3	4,6	43,5	50,5	0,1
205	Espondilosi, trastors de disc intervertebrals i altres mals d'esquena	7.788	0,9	7.918	0,9	6,6	52,3	51,5	0,3
206	Osteoporosi	244	0,0	262	0,0	4,0	63,7	64,1	0,8
207	Fractura patològica	662	0,1	675	0,1	12,0	70,4	61,9	4,6
208	Deformitats de peu adquirides	7.935	0,9	8.331	1,0	1,4	57,6	87,6	-
209	Altres deformitats adquirides	1.070	0,1	1.071	0,1	5,8	46,7	53,9	-
210	Lupus eritematós sistèmic i trastors de teixit connectiu	727	0,1	702	0,1	7,1	45,1	82,3	2,1
211	Altres malalties de teixit connectiu	11.949	1,4	12.991	1,5	1,8	50,4	53,9	0,2
212	Altres malalties d'os i deformitats músculo-esquelètiques	3.060	0,4	2.989	0,3	5,8	41,9	43,1	0,2
<b>Anomalies congènites</b>		<b>8.006</b>	<b>0,9</b>	<b>8.376</b>	<b>1,0</b>	<b>4,5</b>	<b>14,8</b>	<b>45,8</b>	<b>0,4</b>
213	Anomalies congènites cardíques i circulatòries	1.432	0,2	1.362	0,2	8,1	16,8	44,9	1,2
214	Anomalies congènites digestives	579	0,1	529	0,1	8,7	13,2	39,1	0,8
215	Anomalies congènites gènito-urinàries	2.179	0,3	2.264	0,3	3,1	11,8	24,0	0,1
216	Anomalies congènites de sistema nerviós	199	0,0	196	0,0	9,6	17,6	53,6	1,5
217	Altres anomalies congènites	3.617	0,4	4.025	0,5	3,2	15,8	58,9	0,2

		2.002		2.003					
		Nombre de contactes		Nombre de contactes		Estada mitjana	Mitjana d'edat	Dones	Defuncions
		N	(%)	N	(%)	(dies)	(anys)	(%)	(%)
<b>Afeccions originades en el període perinatal</b>		<b>12.823</b>	<b>1,5</b>	<b>13.314</b>	<b>1,6</b>	<b>8,6</b>	<b>0,0</b>	<b>45,8</b>	<b>1,1</b>
218	Nascut viu	47	0,0	4	0,0	3,0	0,0	50,0	-
219	Gestació curta, baix pes en néixer i retard en el creixement fetal	4.542	0,5	4.719	0,6	15,5	0,0	48,6	2,0
220	Hipòxia intrauterina i asfíxia en néixer	616	0,1	643	0,1	6,3	0,0	46,8	2,3
221	Síndrome de destret respiratori	112	0,0	147	0,0	18,5	0,0	36,7	3,4
222	Ictèria hemolítica i perinatal	957	0,1	1.013	0,1	3,8	0,0	44,9	0,3
223	Traumatisme del naixement	248	0,0	216	0,0	4,1	0,0	22,7	0,9
224	Altres afeccions perinatals	6.301	0,7	6.572	0,8	4,6	0,0	44,9	0,3
<b>Lesions i emmetzinaments</b>		<b>81.632</b>	<b>9,7</b>	<b>82.158</b>	<b>9,6</b>	<b>6,9</b>	<b>50,3</b>	<b>44,6</b>	<b>1,8</b>
225	Trastorns i dislocacions traumàtics d'articulacions	15.282	1,8	15.890	1,9	1,6	45,4	38,4	0,0
226	Fractura de coll de fèmur (maluc)	8.695	1,0	8.656	1,0	13,4	79,7	74,0	5,2
227	Lesió de columna vertebral	190	0,0	200	0,0	31,9	50,1	26,5	8,0
228	Fractura de crani i cara	1.293	0,2	1.233	0,1	4,7	29,4	28,2	0,5
229	Fractura d'extremitat superior	7.359	0,9	7.503	0,9	4,3	43,1	41,8	0,2
230	Fractura d'extremitat inferior	7.350	0,9	7.336	0,9	9,4	45,2	43,4	0,8
231	Altres fractures	8.502	1,0	9.026	1,1	5,9	50,1	46,1	0,8
232	Esquinços i esquinçaments	1.888	0,2	1.991	0,2	2,8	37,2	31,1	-
233	Lesió intracranial	6.091	0,7	5.175	0,6	7,5	39,9	37,1	6,8
234	Lesió d'esclafament o lesió interna	1.362	0,2	1.378	0,2	12,5	39,8	21,2	4,1
235	Ferides obertes de cap, coll i tronc	1.046	0,1	915	0,1	3,5	37,6	28,7	0,5
236	Ferides obertes d'extremitats	2.158	0,3	2.126	0,2	4,8	38,1	22,9	0,3
237	Complicacions de dispositiu, implant o empelt	8.144	1,0	8.693	1,0	10,9	63,1	49,9	2,2
238	Complicacions de procediments quirúrgics o d'atenció mèdica	4.863	0,6	5.102	0,6	10,4	56,1	42,6	2,6
239	Lesió superficial, contusió	1.815	0,2	1.768	0,2	4,2	45,8	40,6	0,7
240	Cremades	991	0,1	994	0,1	12,6	33,8	35,5	1,6
241	Enverinament per agents psicotròpics	1.050	0,1	884	0,1	3,6	39,9	61,9	1,5
242	Enverinament per altres medicaments i drogues	1.547	0,2	1.471	0,2	4,3	45,4	56,6	2,6
243	Enverinament per substàncies no medicinals	568	0,1	443	0,1	3,9	34,5	47,9	3,6
244	Altres lesions i afeccions degudes a causes externes	1.438	0,2	1.374	0,2	5,4	40,4	34,6	4,0

		2.002		2.003					
		Nombre de contactes		Nombre de contactes		Estada mitjana	Mitjana d'edat	Dones	Defuncions
		N	(%)	N	(%)	(dies)	(anys)	(%)	(%)
<b>Altres condicions</b>		<b>34.449</b>	<b>4,1</b>	<b>34.088</b>	<b>4,0</b>	<b>5,2</b>	<b>43,5</b>	<b>44,6</b>	<b>2,2</b>
245	Síncope	2.427	0,3	2.105	0,2	5,4	66,1	44,1	1,1
246	Febre d'origen desconegut	3.431	0,4	3.699	0,4	5,5	41,2	44,1	2,2
247	Limfadenitis	1.092	0,1	1.150	0,1	3,3	38,4	50,4	0,3
248	Gangrena	964	0,1	1.037	0,1	19,2	73,1	31,9	7,8
249	Xoc	645	0,1	695	0,1	9,5	69,8	45,9	51,9
250	Nàusea i vòmit	886	0,1	800	0,1	3,3	32,5	56,6	1,3
251	Dolor abdominal	5.426	0,6	4.803	0,6	3,5	44,9	57,7	1,1
252	Malestar i fatiga	197	0,0	154	0,0	6,8	62,3	55,2	5,8
253	Reaccions alèrgiques	781	0,1	919	0,1	3,0	25,2	53,0	0,3
254	Cures de rehabilitació, ajustament de pròtesis i dispositius	1.673	0,2	1.925	0,2	24,5	60,0	53,4	0,6
255	Admissió administrativa/social	180	0,0	120	0,0	10,1	28,8	44,2	-
256	Examen/avaluació mèdica	5.503	0,7	5.349	0,6	2,8	5,9	46,8	-
257	Altres cures	3.855	0,5	3.501	0,4	3,9	55,1	46,4	0,9
258	Altres cribatges de condicions sospitades (excloent-ne les mentals o infeccioses)	552	0,1	838	0,1	2,1	41,9	39,9	1,4
259	Codis residuals, no classificats	6.837	0,8	6.993	0,8	1,7	53,2	29,6	0,9
	No assignat	3.808	0,5	3.001	0,3	7,0	53,1	46,1	11,7
	<b>Total</b>	<b>845.552</b>	<b>100,0</b>	<b>857.901</b>	<b>100,0</b>	<b>5,4</b>	<b>52,0</b>	<b>53,1</b>	<b>2,7</b>

Contactes nuls*	2.663
% sobre el total	0,3
Total contactes	860.564

\* Contactes amb una de les variables següents invàlida: sexe, edat, estada

Notes:

No assignat: codis que poden pertanyer a més d'una categoria, diagnòstic principal no informat, erroni o incongruent amb edat i/o sexe.



Taula 13 Distribució dels contactes d'hospitalització convencional i CMA, l'estada mitjana i la mitjana d'edat pel primer procediment, segons els grans grups de procediment de la CIM.9.MC. Anys 2002 i 2003

Grans grups de procediment	Distribució dels contactes				Estada mitjana (dies)		Mitjana d'edat (anys)	
	2002		2003		2002	2003	2002	2003
	N	(%)	N	(%)				
Operacions de sistema nerviós	17.935	2,7	18.594	2,8	5,9	5,6	49,4	48,8
Operacions de sistema endocrí	2.881	0,4	2.901	0,4	4,4	4,4	49,5	49,4
Operacions d'ulls	68.100	10,3	71.736	10,6	0,6	0,4	69,9	69,5
Operacions d'orella	4.832	0,7	5.239	0,8	1,6	1,4	32,8	32,9
Operacions de nas, boca i faringe	18.990	2,9	19.521	2,9	1,8	1,7	30,2	29,7
Operacions d'aparell respiratori	14.249	2,2	14.021	2,1	11,6	11,3	56,5	55,3
Operacions d'aparell cardíoc-vascular	42.585	6,4	40.567	6,0	6,5	6,4	58,8	59,5
Operacions de sistemes hemàtic i limfàtic	4.244	0,6	4.065	0,6	12,4	11,8	53,1	52,4
Operacions d'aparell digestiu	84.548	12,8	85.948	12,7	6,8	6,7	55,1	54,6
Operacions d'aparell urinari	16.088	2,4	17.034	2,5	7,3	7,0	60,9	60,6
Operacions d'òrgans genitals masculins	17.388	2,6	17.385	2,6	3,3	3,3	42,8	42,1
Operacions d'òrgans genitals femenins	35.096	5,3	34.506	5,1	2,6	2,5	44,5	43,7
Procediments obstètrics	60.343	9,1	64.085	9,5	3,8	3,7	30,7	30,4
Operacions de sistema músculo-esquelètic	87.263	13,2	94.706	14,0	6,4	6,0	53,5	53,2
Operacions de pell i teguments	31.162	4,7	31.191	4,6	3,9	3,8	46,4	45,6
Miscel.lània de procediments	156.249	23,6	154.003	22,8	7,6	7,6	53,1	53,3
Contactes amb primer procediment informat	661.953	100,0	675.502	100,0	5,5	5,3	51,8	51,5
Contactes amb primer procediment informat	661.953	78,3	675.502	78,7	5,5	5,3	51,8	51,5
Contactes sense primer procediment informat	183.599	21,7	182.399	21,3	5,9	6,0	53,8	53,9
Total contactes	845.552	100,0	857.901	100,0	5,6	5,5	52,2	52,0

Contactes nuls*	2.663
% sobre el total	0,3
Total contactes	860.564

\* Contactes amb una de les variables següents invàlida: sexe, edat, estada

Taula 14 Percentatge de contactes d'hospitalització convencional i CMA dels tres grans grups de procediment que acumulen més contactes en cada grup d'edat, en homes. Any 2003

	Grup d'edat (anys)										
	<1	1-4	5-14	15-24	25-34	35-44	45-54	55-64	65-74	75-84	>84
Operacions de sistema nerviós	2,7	--	--	--	--	--	--	--	--	--	--
Operacions d'ulls	--	--	--	--	--	--	--	--	12,3	14,8	9,6
Operacions de nas,boca i faringe	--	12,6	--	--	--	4,6	--	--	--	--	--
Operacions d'aparell cardío-vascular	1,5	--	--	--	--	--	7,3	7,7	7,5	5,8	--
Operacions d'aparell digestiu	3,2	7,6	10,4	9,4	13,1	17,1	18,2	16,0	12,8	10,7	7,4
Operacions d'òrgans genitals masculins	--	14,4	16,5	--	--	--	--	--	--	--	--
Operacions de sistema músculo-esquelètic	--	--	11,0	27,1	24,4	19,6	14,4	10,5	--	--	5,0
Operacions de pell i teguments	--	--	--	8,7	7,0	--	--	--	--	--	--
<b>Total</b>	<b>7,5</b>	<b>34,6</b>	<b>37,9</b>	<b>45,2</b>	<b>44,4</b>	<b>41,4</b>	<b>39,9</b>	<b>34,2</b>	<b>32,6</b>	<b>31,3</b>	<b>22,1</b>

Taula 15 Percentatge de contactes d'hospitalització convencional i CMA dels tres grans grups de procediment que acumulen més contactes en cada grup d'edat, en dones. Any 2003

	Grup d'edat (anys)										
	<1	1-4	5-14	15-24	25-34	35-44	45-54	55-64	65-74	75-84	>84
Operacions de sistema nerviós	2,4	--	--	--	--	--	--	--	--	--	--
Operacions d'ulls	--	4,2	--	--	--	--	--	--	18,6	23,2	11,7
Operacions de nas,boca i faringe	--	12,7	12,9	--	--	--	--	--	--	--	--
Operacions d'aparell cardío-vascular	1,4	--	--	--	--	--	--	8,3	--	--	--
Operacions d'aparell digestiu	1,1	5,7	10,3	--	4,1	8,0	11,0	10,6	9,5	7,8	6,2
Operacions d'òrgans genitals femenins					11,2	18,5	14,0	--	--	--	--
Procediments obstètrics	--	--	--	32,7	53,4	24,7	--	--	--	--	--
Operacions de sistema músculo-esquelètic	--	--	10,0	9,2	--	--	15,4	19,5	16,8	12,0	10,8
Operacions de pell i teguments	--	--	--	7,8	--	--	--	--	--	--	--
<b>Total</b>	<b>4,9</b>	<b>22,6</b>	<b>33,2</b>	<b>49,7</b>	<b>68,6</b>	<b>51,2</b>	<b>40,4</b>	<b>38,4</b>	<b>44,8</b>	<b>42,9</b>	<b>28,8</b>

Resum de la taula 16

	Any 2002		Any 2003	
	Contactes	%	Contactes	%
<b>Les categories més freqüents són:</b>				
Operacions de cristal·lí (15)	55.249	6,5	58.187	6,8
Reparació d'hèrnia inguinal i femoral (85)	16.108	1,9	16.852	2,0
Operació de cesària (134)	13.875	1,6	14.952	1,7
Lligadura i esquinçament de venes varicoses d'extremitats inferiors (53)	11.241	1,3	11.164	1,3
Artroplàstia de genoll (152)	9.226	1,1	10.913	1,3
Colecistectomia i exploració de conductes biliars (84)	9.100	1,1	9.659	1,1
Excisió de lesió cutània (170)	3.107	0,4	8.467	1,0
Descompressió de nervi perifèric (6)	7.455	0,9	8.200	1,0
Excisió del cartíleg semilunar de genoll (151)	6.873	0,8	7.876	0,9
Excisió i reparació de galindó i altres deformitats de dit gros (143)	6.873	0,8	7.660	0,9

	Any 2002		Any 2003	
	Contactes	Dies	Contactes	Dies
<b>Les categories amb l'estada mitjana més alta són:</b>				
Ileostomia i altres enterostomies (73)	233	21,4	30	31,5
Trasplantament de moll d'os (64)	377	31,7	332	30,3
Altres trasplantaments d'òrgans (176)	289	30,8	288	28,8
Amputació d'extremitat inferior (157)	1.774	21,5	1.792	20,9
Ressecció d'intestí prim (75)	476	21,2	479	20,5

	Any 2002		Any 2003	
	Contactes	Dies	Contactes	Dies
<b>Les categories amb l'estada mitjana més baixa són:</b>				
Circumscisió (115)	5.606	0,4	5.417	0,3
Operacions de cristal·lí (15)	55.249	0,4	58.187	0,3
Descompressió de nervi perifèric (6)	7.455	0,5	8.200	0,4
Miringotomia (23)	1.530	0,4	1.742	0,5
Procediments de dents (29)	447	0,7	554	0,6

	Any 2002		Any 2003	
	Contactes	Anys	Contactes	Anys
<b>Les categories amb mitjana d'edat més alta són:</b>				
Embolectomia i endarterectomia d'extremitats inferiors (60)	356	74,8	290	75,4
Inserció, revisió, reemplaçament i extracció de marcapàs cardíac (48)	1.473	73,8	2.363	73,8
Operacions de cristal·lí (15)	55.249	73,7	58.187	73,3
Reemplaçament total o parcial de maluc (153)	7.125	73,3	7.618	72,8
Prostatectomia transuretral (113)	2.797	70,3	2.731	70,1

	Any 2002		Any 2003	
	Contactes	Anys	Contactes	Anys
<b>Les categories amb mitjana d'edat més baixa són:</b>				
Amigdalectomia i/o adenoïdectomia (30)	5.781	9,4	5.974	8,7
Circumscisió (115)	5.606	19,4	5.417	18,6
Miringotomia (23)	1.530	21,0	1.742	21,0
Apendicectomia (80)	6.167	29,8	6.412	29,6
Operació de cesària (134)	13.875	31,6	14.952	31,3

	Any 2002		Any 2003	
	Contactes	%	Contactes	%
<b>Les categories amb percentatge de defunció més alt són:</b>				
Laparotomia exploradora (89)	774	20,7	758	22,7
Ressecció d'intestí prim (75)	476	17,4	479	13,8
Colostomia temporal i permanent (72)	233	13,3	225	11,1
Incisió i excisió de sistema nerviós central (1)	1.470	10,1	1.550	9,9
Altres trasplantaments d'òrgans (176)	289	10,0	288	9,7

Taula 16 Categories de procediments segons la classificació de les CCHPR. Any 2003

	Procediments quirúrgics		Procediments mèdics					Total		
	Nombre de contactes		Nombre de contactes		Estada mitjana	Mitjana d'edat	Dones	Defuncions	Nombre de contactes	
	N	(%)	N	(%)	(dies)	(anys)	(%)	(%)	N	(%)
<b>Operacions del sistema nerviós</b>	<b>16.044</b>	<b>1,9</b>	<b>4.834</b>	<b>0,6</b>	<b>8,0</b>	<b>38,6</b>	<b>55,5</b>	<b>2,6</b>	<b>20.878</b>	<b>2,4</b>
Incisió i excisió de sistema nerviós central	1.550	0,2	59	0,0	14,9	55,3	35,6	35,6	1.609	0,2
Inserció, reemplaç. o extracció de derivació ventricular extracranial	522	0,1	-	-	-	-	-	-	522	0,1
Laminectomia, excisió de disc intervertebral	2.964	0,3	-	-	-	-	-	-	2.964	0,3
Diagnòstic per punció espinal	-	-	2.516	0,3	10,1	30,1	44,8	3,6	2.516	0,3
Inserció de catèter o estimulador i injecció en el conducte raquidi	61	0,0	1.928	0,2	4,8	47,2	70,8	0,3	1.989	0,2
Descompressió de nervi perifèric	8.200	1,0	-	-	-	-	-	-	8.200	1,0
Altres procediments diagnòstics de sistema nerviós	299	0,0	134	0,0	11,8	55,3	42,5	5,2	433	0,1
Altres procediments terapèutics tancats de SN (sense quiròfan)	-	-	155	0,0	7,1	50,7	58,1	1,3	155	0,0
Altres procediments terapèutics de sistema nerviós (a quiròfan)	2.448	0,3	42	0,0	6,7	39,6	54,8	-	2.490	0,3
<b>Operacions del sistema endocrí</b>	<b>2.832</b>	<b>0,3</b>	<b>69</b>	<b>0,0</b>	<b>9,0</b>	<b>64,9</b>	<b>46,4</b>	<b>1,4</b>	<b>2.901</b>	<b>0,3</b>
Tiroïdectomia parcial o total	2.095	0,2	-	-	-	-	-	-	2.095	0,2
Procediments diagnòstics de sistema endocrí	16	0,0	69	0,0	9,0	64,9	46,4	1,4	85	0,0
Altres procediments terapèutics de sistema endocrí	721	0,1	-	-	-	-	-	-	721	0,1
<b>Operacions d'ull</b>	<b>71.667</b>	<b>8,4</b>	<b>74</b>	<b>0,0</b>	<b>7,2</b>	<b>47,9</b>	<b>43,2</b>	<b>-</b>	<b>71.741</b>	<b>8,4</b>
Trasplantament corneal	673	0,1	-	-	-	-	-	-	673	0,1
Operacions per al glaucoma	1.366	0,2	-	-	-	-	-	-	1.366	0,2
Operacions de cristal·lí	58.187	6,8	-	-	-	-	-	-	58.187	6,8
Reparació d'esquinç i/o desprendiment retinal	1.235	0,1	8	0,0	4,8	52,9	37,5	-	1.243	0,1
Destrucció de lesió de retina i coroide	71	0,0	30	0,0	10,1	34,7	46,7	-	101	0,0
Procediments diagnòstics d'ulls	134	0,0	3	0,0	4,7	32,3	66,7	-	137	0,0
Altres procediments terapèutics de parpelles, conjuntiva i còrnea	4.970	0,6	11	0,0	3,4	37,3	27,3	-	4.981	0,6
Altres procediments terapèutics intraoculars	3.380	0,4	-	-	-	-	-	-	3.380	0,4
Altres procediments terapèutics extraoculars de múscul i òrbita	1.651	0,2	22	0,0	6,5	71,5	45,5	-	1.673	0,2

	Procediments quirúrgics		Procediments mèdics					Total		
	Nombre de contactes		Nombre de contactes		Estada mitjana	Mitjana d'edat	Dones	Defuncions	Nombre de contactes	
	N	(%)	N	(%)	(dies)	(anys)	(%)	(%)	N	(%)
<b>Operacions de l'orella</b>	<b>4.942</b>	<b>0,6</b>	<b>305</b>	<b>0,0</b>	<b>2,4</b>	<b>31,4</b>	<b>41,3</b>	<b>-</b>	<b>5.247</b>	<b>0,6</b>
Timpanoplàstia	1.527	0,2	-	-	-	-	-	-	1.527	0,2
Miringotomia	1.742	0,2	42	0,0	2,6	14,9	52,4	-	1.784	0,2
Mastoïdectomia	130	0,0	-	-	-	-	-	-	130	0,0
Procediments diagnòstics d'orella	6	0,0	70	0,0	2,9	28,8	48,6	-	76	0,0
Altres procediments terapèutics d'orella	1.537	0,2	193	0,0	2,2	36,0	36,3	-	1.730	0,2
<b>Operacions del nas, la boca i la faringe</b>	<b>16.096</b>	<b>1,9</b>	<b>3.423</b>	<b>0,4</b>	<b>2,2</b>	<b>38,0</b>	<b>45,0</b>	<b>0,3</b>	<b>19.519</b>	<b>2,3</b>
Control d'epixtasis	9	0,0	268	0,0	5,7	59,6	29,9	0,7	277	0,0
Operacions plàstiques de nas	5.353	0,6	15	0,0	1,4	45,2	33,3	-	5.368	0,6
Procediments de dents	554	0,1	1.755	0,2	1,2	28,7	54,1	-	2.309	0,3
Amigdalectomia i/o adenoïdectomia	5.974	0,7	-	-	-	-	-	-	5.974	0,7
Procediments diagnòstics de nas, boca i faringe	72	0,0	208	0,0	6,2	55,9	28,8	2,9	280	0,0
Altres procediments terapèutics de nas, boca i faringe (no quiròfan)	7	0,0	1.174	0,1	2,1	43,7	38,0	0,1	1.181	0,1
Altres procediments terapèutics de nas, boca i faringe (a quiròfan)	4.127	0,5	3	0,0	3,3	28,0	66,7	-	4.130	0,5
<b>Operacions de l'aparell respiratori</b>	<b>5.191</b>	<b>0,6</b>	<b>8.822</b>	<b>1,0</b>	<b>13,3</b>	<b>56,8</b>	<b>28,5</b>	<b>7,3</b>	<b>14.013</b>	<b>1,6</b>
Traqueostomia, temporal i permanent	36	0,0	625	0,1	42,9	59,2	27,7	29,0	661	0,1
Traqueoscòpia i laringoscòpia, incloent-hi biòpsia	-	-	703	0,1	3,2	52,4	27,7	0,6	703	0,1
Lobectomia o pneumonectomia	1.124	0,1	-	-	-	-	-	-	1.124	0,1
Broncoscòpia i biòpsia bronquial	187	0,0	3.027	0,4	12,3	61,2	22,2	4,7	3.214	0,4
Altres procediments diagnòstics de pulmó i bronquis	201	0,0	-	-	-	-	-	-	201	0,0
Incisió de pleura, toracocentesi i drenatge toràcic	-	-	3.921	0,5	11,3	54,1	33,3	7,5	3.921	0,5
Altres procediments diagnòstics de l'aparell respiratori i mediastí	482	0,1	258	0,0	13,2	62,4	28,3	3,5	740	0,1
Altres procediments terapèutics de l'aparell respiratori (no quiròfan)	-	-	274	0,0	10,6	50,0	34,7	4,4	274	0,0
Altres procediments terapèutics de l'aparell respiratori (a quiròfan)	3.161	0,4	14	0,0	10,1	37,1	35,7	7,1	3.175	0,4
<b>Operacions de l'aparell cardiovascular</b>	<b>29.147</b>	<b>3,4</b>	<b>13.457</b>	<b>1,6</b>	<b>8,1</b>	<b>62,8</b>	<b>35,2</b>	<b>3,3</b>	<b>42.604</b>	<b>5,0</b>
Procediments de vàlvules cardíaques	1.387	0,2	-	-	-	-	-	-	1.387	0,2
Desviació, implantació d'artèria coronària	1.392	0,2	-	-	-	-	-	-	1.392	0,2
Angioplàstia coronària transluminal percutània	2.664	0,3	-	-	-	-	-	-	2.664	0,3

	Procediments quirúrgics		Procediments mèdics					Total		
	Nombre de contactes		Nombre de contactes		Estada mitjana	Mitjana d'edat	Dones	Defuncions	Nombre de contactes	
	N	(%)	N	(%)	(dies)	(anys)	(%)	(%)	N	(%)
Trombòlisi coronària	-	-	12	0,0	9,3	61,6	8,3	8,3	12	0,0
Cateterització cardíaca, arteriografia coronària	-	-	7.514	0,9	6,9	62,4	29,9	1,1	7.514	0,9
Inserció, revisió, reemplaçament i extracció de marcapàs cardíac	2.363	0,3	1.962	0,2	7,2	75,6	41,9	3,7	4.325	0,5
Altres procediments de cor (a quiròfan)	1.098	0,1	10	0,0	38,4	-	30,0	20,0	1.108	0,1
Circulació extracorpòria en operacions a cor obert	-	-	131	0,0	16,2	62,3	19,8	1,5	131	0,0
Endarterectomia en vasos del cap i del coll	437	0,1	-	-	-	-	-	-	437	0,1
Ressecció d'aorta, reemplaçament o anastomosi	407	0,0	-	-	-	-	-	-	407	0,0
Lligadura i esquinçament de venes varicoses d'extremitats inferiors	11.164	1,3	-	-	-	-	-	-	11.164	1,3
Altra cateterització vascular, excloent-ne del cor	-	-	675	0,1	15,2	40,5	49,0	12,7	675	0,1
Desviació vascular perifèrica	984	0,1	-	-	-	-	-	-	984	0,1
Altres derivacions i desviacions vasculares, excloent-ne del cor	118	0,0	-	-	-	-	-	-	118	0,0
Creació, revisió i extracció de fístula o cànula per a diàlisi	1.539	0,2	-	-	-	-	-	-	1.539	0,2
Hemodiàlisi	-	-	1.674	0,2	11,9	66,0	41,0	8,4	1.674	0,2
Altres procediments de vasos de cap i coll (a quiròfan)	315	0,0	-	-	-	-	-	-	315	0,0
Embolectomia i endarterectomia d'extremitats inferiors	290	0,0	-	-	-	-	-	-	290	0,0
Altres procediments de vasos, excloent-ne de cap i de coll (quiròfan)	3.709	0,4	-	-	-	-	-	-	3.709	0,4
Altres procediments diagnòstics càrdio-vasculars	328	0,0	700	0,1	3,2	55,7	41,6	0,4	1.028	0,1
Altres procediments terapèutics càrdio-vasculars (no quiròfan)	952	0,1	779	0,1	9,5	53,8	41,8	7,1	1.731	0,2
<b>Operacions del sistema hemàtic i limfàtic</b>	<b>2.709</b>	<b>0,3</b>	<b>1.356</b>	<b>0,2</b>	<b>14,4</b>	<b>57,2</b>	<b>41,1</b>	<b>4,7</b>	<b>4.065</b>	<b>0,5</b>
Trasplantament de moll d'os	332	0,0	-	-	-	-	-	-	332	0,0
Biòpsia de moll d'os	-	-	1.194	0,1	15,1	58,0	41,0	5,1	1.194	0,1
Procediments de melsa	298	0,0	2	0,0	20,5	57,0	50,0	-	300	0,0
Altres procediments terapèutics del sistema hemàtic i limfàtic	2.079	0,2	160	0,0	9,2	51,3	41,3	1,9	2.239	0,3
<b>Operacions de l'aparell digestiu</b>	<b>63.192</b>	<b>7,4</b>	<b>23.235</b>	<b>2,7</b>	<b>8,7</b>	<b>62,7</b>	<b>41,8</b>	<b>3,9</b>	<b>86.427</b>	<b>10,1</b>
Injecció o lligadura de varices esofàgiques	19	0,0	-	-	-	-	-	-	19	0,0
Dilatació d'esòfag	-	-	246	0,0	5,0	47,5	34,1	0,8	246	0,0
Endoscòpia i/o biòpsia digestiva alta	-	-	7.013	0,8	8,8	63,5	41,8	3,3	7.013	0,8
Gastrostomia temporal i permanent	-	-	368	0,0	20,2	60,7	34,5	7,1	368	0,0
Colostomia temporal i permanent	225	0,0	4	0,0	14,3	55,5	25,0	-	229	0,0

	Procediments quirúrgics		Procediments mèdics					Total		
	Nombre de contactes		Nombre de contactes		Estada mitjana	Mitjana d'edat	Dones	Defuncions	Nombre de contactes	
	N	(%)	N	(%)	(dies)	(anys)	(%)	(%)	N	(%)
Ileostomia i altres enterostomies	30	0,0	42	0,0	20,5	60,3	16,7	9,5	72	0,0
Gastrectomia parcial i total	1.153	0,1	-	-	-	-	-	-	1.153	0,1
Ressecció d'intestí prim	479	0,1	-	-	-	-	-	-	479	0,1
Colonoscòpia i biòpsia	-	-	4.132	0,5	9,5	65,8	48,6	2,4	4.132	0,5
Proctoscòpia i biòpsia d'anus o recte	-	-	196	0,0	9,6	60,3	38,3	3,6	196	0,0
Ressecció de colon i/o recte	5.026	0,6	-	-	-	-	-	-	5.026	0,6
Excisió local o destrucció de lesió o teixit d'intestí gros (no endo)	46	0,0	-	-	-	-	-	-	46	0,0
Apendicectomia	6.412	0,7	-	-	-	-	-	-	6.412	0,7
Procediments d'hemorroides	3.392	0,4	21	0,0	6,6	47,3	38,1	-	3.413	0,4
Canulació de conducte pancreàtic	-	-	740	0,1	9,8	69,5	49,6	3,5	740	0,1
Biòpsia de fetge	32	0,0	2.248	0,3	5,1	52,7	35,8	2,4	2.280	0,3
Colecistectomia i exploració de conductes biliars	9.659	1,1	-	-	-	-	-	-	9.659	1,1
Reparació d'hèrnia inguinal i femoral	16.852	2,0	1	0,0	2,0	81,0	100,0	-	16.853	2,0
Altres reparacions d'hèrnia	6.794	0,8	-	-	-	-	-	-	6.794	0,8
Laparoscòpia	835	0,1	-	-	-	-	-	-	835	0,1
Paracentesi abdominal	-	-	2.231	0,3	11,4	63,3	40,0	12,5	2.231	0,3
Laparotomia exploradora	758	0,1	-	-	-	-	-	-	758	0,1
Lisi d'adherències peritoneals	482	0,1	-	-	-	-	-	-	482	0,1
Diàlisi peritoneal	-	-	102	0,0	10,7	53,3	30,4	2,0	102	0,0
Altres procediments diagnòstics gastro-intestinals	36	0,0	67	0,0	6,5	42,5	47,8	-	103	0,0
Altres procediments terapèutics gastro-intestinals alts (no quiròfan)	1	0,0	1.871	0,2	7,6	60,2	32,3	5,5	1.872	0,2
Altres procediments terapèutics gastro-intestinal alts (a quiròfan)	2.141	0,2	7	0,0	19,6	62,3	14,3	14,3	2.148	0,3
Altres procediments terapèutics gastro-intestinals baixos (no quiròfan)	109	0,0	1.697	0,2	4,4	62,1	38,8	0,5	1.806	0,2
Altres procediments terapèutics gastro-intestinals baixos (quiròfan)	6.294	0,7	-	-	-	-	-	-	6.294	0,7
Altres procediments diagnòstics gastro-intestinals	137	0,0	273	0,0	8,5	62,9	47,6	2,9	410	0,0
Altres procediments terapèutics gastro-intestinals (no quiròfan)	-	-	1.976	0,2	10,3	68,2	48,5	2,9	1.976	0,2
Altres procediments terapèutics gastro-intestinals (a quiròfan)	2.280	0,3	-	-	-	-	-	-	2.280	0,3
<b>Operacions de l'aparell urinari</b>	<b>12.556</b>	<b>1,5</b>	<b>5.827</b>	<b>0,7</b>	<b>6,1</b>	<b>59,0</b>	<b>34,4</b>	<b>1,4</b>	<b>18.383</b>	<b>2,1</b>
Endoscòpia i biòpsia endoscòpica d'aparell urinari	931	0,1	1.010	0,1	4,7	61,4	21,9	0,8	1.941	0,2
Excisió transuretral, drenatge o extracció d'obstrucció urinària	5.868	0,7	273	0,0	7,1	70,2	19,0	0,7	6.141	0,7

	Procediments quirúrgics		Procediments mèdics					Total		
	Nombre de contactes		Nombre de contactes		Estada mitjana	Mitjana d'edat	Dones	Defuncions	Nombre de contactes	
	N	(%)	N	(%)	(dies)	(anys)	(%)	(%)	N	(%)
Cateterització ureteral	-	-	964	0,1	8,1	57,2	53,5	2,0	964	0,1
Nefrotomia i nefrostomia	573	0,1	-	-	-	-	-	-	573	0,1
Nefrectomia parcial o total	1.093	0,1	-	-	-	-	-	-	1.093	0,1
Trasplantament de ronyó	362	0,0	-	-	-	-	-	-	362	0,0
Procediments per a la incontinència urinària	761	0,1	-	-	-	-	-	-	761	0,1
Litotripsia extracorpòria urinària	-	-	815	0,1	4,9	51,8	40,5	-	815	0,1
Inserció de catèter urinari permanent	-	-	881	0,1	7,3	72,6	18,0	4,0	881	0,1
Procediments de la uretra	1.352	0,2	175	0,0	4,2	50,7	36,0	0,6	1.527	0,2
Altres procediments diagnòstics d'aparell urinari	18	0,0	826	0,1	6,7	48,7	38,6	0,6	844	0,1
Altres procediments terapèutics d'aparell urinari (no quiròfan)	-	-	879	0,1	4,8	59,0	39,0	1,6	879	0,1
Altres procediments terapèutics d'aparell urinari (a quiròfan)	1.598	0,2	4	0,0	13,0	70,5	50,0	-	1.602	0,2
<b>Operacions dels òrgans genitals masculins</b>	<b>15.819</b>	<b>1,8</b>	<b>1.565</b>	<b>0,2</b>	<b>3,2</b>	<b>60,9</b>	<b>0,0</b>	<b>0,3</b>	<b>17.384</b>	<b>2,0</b>
Prostatectomia transuretral	2.731	0,3	-	-	-	-	-	-	2.731	0,3
Prostatectomia oberta	2.635	0,3	-	-	-	-	-	-	2.635	0,3
Circumscisió	5.417	0,6	-	-	-	-	-	-	5.417	0,6
Procediments diagnòstics d'òrgans genitals masculins	183	0,0	1.374	0,2	2,9	64,1	0,0	0,2	1.557	0,2
Altres procediments terapèutics d'òrgans genitals masculins (no quirò)	83	0,0	191	0,0	5,3	37,8	0,0	1,0	274	0,0
Altres procediments terapèutics d'òrgans genitals masculins (a quirò)	4.770	0,6	-	-	-	-	-	-	4.770	0,6
<b>Operacions dels òrgans genitals femenins</b>	<b>33.492</b>	<b>3,9</b>	<b>1.261</b>	<b>0,1</b>	<b>1,8</b>	<b>44,5</b>	<b>100,0</b>	<b>0,1</b>	<b>34.753</b>	<b>4,1</b>
Ooforectomia unilateral i/o bilateral	1.489	0,2	-	-	-	-	-	-	1.489	0,2
Altres operacions d'ovari	3.256	0,4	-	-	-	-	-	-	3.256	0,4
Lligadura de trompes de Fal.lopi	1.692	0,2	-	-	-	-	-	-	1.692	0,2
Extirpació d'embaràs ectòpic	507	0,1	-	-	-	-	-	-	507	0,1
Altres operacions de trompes de Fal.lopi	314	0,0	66	0,0	1,5	32,7	100,0	-	380	0,0
Histerectomia abdominal i vaginal	6.411	0,7	-	-	-	-	-	-	6.411	0,7
Altres excisions de coll uterí i/o úter	6.799	0,8	-	-	-	-	-	-	6.799	0,8
Procediments per a la interrupció de l'embaràs	471	0,1	173	0,0	2,5	31,2	100,0	-	644	0,1
Dilatació, curetatge o aspiració després de part o avortament	6.878	0,8	-	-	-	-	-	-	6.878	0,8
Altres formes diagnòstiques de dilatació i curetatge	1.019	0,1	-	-	-	-	-	-	1.019	0,1



	Procediments quirúrgics		Procediments mèdics					Total		
	Nombre de contactes		Nombre de contactes		Estada mitjana	Mitjana d'edat	Dones	Defuncions	Nombre de contactes	
	N	(%)	N	(%)	(dies)	(anys)	(%)	(%)	N	(%)
Reparació de cistocele i rectocele i/o obliteració de fòrnix	779	0,1	-	-	-	-	-	-	779	0,1
Altres procediments diagnòstics d'òrgans genitals femenins	1.813	0,2	655	0,1	0,9	51,6	100,0	-	2.468	0,3
Altres procediments terapèutics d'òrgans genitals femenins (no quirò)	-	-	228	0,0	2,9	44,7	100,0	0,4	228	0,0
Altres procediments terapèutics d'òrgans genitals femenins (a quirò)	2.064	0,2	139	0,0	3,5	32,9	100,0	-	2.203	0,3
<b>Procediments obstètrics</b>	<b>14.972</b>	<b>1,7</b>	<b>48.899</b>	<b>5,7</b>	<b>3,1</b>	<b>30,1</b>	<b>100,0</b>	<b>-</b>	<b>63.871</b>	<b>7,4</b>
Episiotomia	-	-	4.555	0,5	3,0	29,3	100,0	-	4.555	0,5
Operació de cesària	14.952	1,7	-	-	-	-	-	-	14.952	1,7
Deslliurament amb fórceps, per buit i de natges	-	-	13.487	1,6	3,2	29,9	100,0	-	13.487	1,6
Ruptura artificial de membranes per l'assistència al part	-	-	625	0,1	2,6	29,2	99,8	-	625	0,1
Altres procediments d'assistència al part	3	0,0	27.961	3,3	3,0	30,3	100,0	-	27.964	3,3
Amniocentesi	-	-	75	0,0	6,5	31,5	100,0	-	75	0,0
Monitorització fetal	-	-	1.286	0,1	4,9	29,5	99,9	-	1.286	0,1
Reparació de laceració obstètrica actual	2	0,0	845	0,1	2,5	30,1	100,0	-	847	0,1
Altres procediments terapèutics obstètrics	15	0,0	65	0,0	3,5	30,3	100,0	-	80	0,0
<b>Operacions del sistema músculo esquelètic</b>	<b>88.461</b>	<b>10,3</b>	<b>3.701</b>	<b>0,4</b>	<b>5,9</b>	<b>44,7</b>	<b>45,8</b>	<b>0,5</b>	<b>92.162</b>	<b>10,7</b>
Excisió parcial d'os	2.365	0,3	-	-	-	-	-	-	2.365	0,3
Excisió i reparació de galindó i altres deformitats de dit gros	7.660	0,9	-	-	-	-	-	-	7.660	0,9
Tractament de fractura o luxació facial	333	0,0	185	0,0	5,2	31,1	24,3	-	518	0,1
Tractament de fractura o luxació de radi i cúbit	3.011	0,4	782	0,1	2,8	28,3	36,4	0,1	3.793	0,4
Tractament de fractura o luxació de maluc i fèmur	7.146	0,8	571	0,1	9,7	58,3	56,2	1,1	7.717	0,9
Tract. de fractura o luxació ext. inferior (excl. maluc i fèmur)	6.100	0,7	612	0,1	5,3	37,9	43,5	-	6.712	0,8
Altres procediments per fractures i luxacions	4.639	0,5	666	0,1	4,0	48,8	47,1	0,8	5.305	0,6
Artroscòpia	5.027	0,6	-	-	-	-	-	-	5.027	0,6
Divisió de càpsula articular, de lligament o de cartíleg	591	0,1	-	-	-	-	-	-	591	0,1
Excisió del cartíleg semilunar de genoll	7.876	0,9	-	-	-	-	-	-	7.876	0,9
Artroplàstia de genoll	10.913	1,3	-	-	-	-	-	-	10.913	1,3
Reemplaçament total o parcial de maluc	7.618	0,9	-	-	-	-	-	-	7.618	0,9
Artroplàstia excloent-ne genoll i maluc	3.074	0,4	-	-	-	-	-	-	3.074	0,4
Artrocentesi	-	-	407	0,0	12,0	58,1	0,0	1,7	407	0,0

	Procediments quirúrgics		Procediments mèdics					Total		
	Nombre de contactes		Nombre de contactes		Estada mitjana	Mitjana d'edat	Dones	Defuncions	Nombre de contactes	
	N	(%)	N	(%)	(dies)	(anys)	(%)	(%)	N	(%)
Injecc.i asp. de múscul,tendó,bossa sinovial,articulació i teixit tou	-	-	15	0,0	5,3	45,9	0,0	-	15	0,0
Amputació d'extremitat inferior	1.792	0,2	-	-	-	-	-	-	1.792	0,2
Fusió raquídea	1.621	0,2	-	-	-	-	-	-	1.621	0,2
Altres procediments diagnòstics de sistema músculo-esquelètic	749	0,1	113	0,0	7,1	58,3	56,6	0,9	862	0,1
Altres procediments terapèutics de múscul i tendó	11.328	1,3	11	0,0	5,1	34,4	27,3	-	11.339	1,3
Altres procediments terapèutics d'os (a quiòfan)	2.425	0,3	-	-	-	-	-	-	2.425	0,3
Altres procediments terapèutics d'articulacions (a quiròfan)	3.364	0,4	30	0,0	2,4	46,2	43,3	-	3.394	0,4
Altres procediments terapèutics de sistema músculo-esquelètic (no qui)	-	-	309	0,0	4,9	51,6	66,0	-	309	0,0
Altres procediments terapèutics de sistema músculo-esquelètic (quirò)	829	0,1	-	-	-	-	-	-	829	0,1
<b>Operacions de la pell i els teguments</b>	<b>28.220</b>	<b>3,3</b>	<b>2.932</b>	<b>0,3</b>	<b>7,4</b>	<b>44,9</b>	<b>50,1</b>	<b>1,3</b>	<b>31.152</b>	<b>3,6</b>
Biòpsia i altres procediments diagnòstics de mamella	243	0,0	123	0,0	6,1	57,3	99,2	1,6	366	0,0
Lumpectomia i quadrantectomia de mamella	5.000	0,6	-	-	-	-	-	-	5.000	0,6
Mastectomia	1.610	0,2	-	-	-	-	-	-	1.610	0,2
Incisió i drenatge de pell i teixit subcutani	-	-	346	0,0	10,1	44,1	46,8	0,6	346	0,0
Desbridament de ferida, infecció o cremada	2.682	0,3	620	0,1	9,4	46,0	42,3	2,6	3.302	0,4
Excisió de lesió cutània	8.467	1,0	-	-	-	-	-	-	8.467	1,0
Sutura de pell i de teixit subcutani	-	-	714	0,1	4,8	41,8	32,8	0,7	714	0,1
Empelt cutani	521	0,1	2	0,0	1,0	21,0	50,0	-	523	0,1
Altres procediments diagnòstics de pell i teixit subcutani	-	-	462	0,1	11,8	52,1	51,7	2,2	462	0,1
Altres procediments terapèutics de pell i mamella (no quiròfan)	613	0,1	665	0,1	4,0	40,5	67,7	0,3	1.278	0,1
Altres procediments terapèutics de pell i mamella (a quiròfan)	9.084	1,1	-	-	-	-	-	-	9.084	1,1
<b>Miscel·lània de procediments diagnòstics i terapèutics</b>	<b>3.126</b>	<b>0,4</b>	<b>146.635</b>	<b>17,1</b>	<b>7,6</b>	<b>53,3</b>	<b>45,3</b>	<b>4,1</b>	<b>149.761</b>	<b>17,5</b>
Altres trasplantaments d'òrgans	288	0,0	-	-	-	-	-	-	288	0,0
Tomografia axial computada de cap	-	-	14.875	1,7	8,5	65,6	46,9	8,4	14.875	1,7
Tomografia axial computada de tòrax	-	-	4.669	0,5	10,6	66,3	36,6	4,9	4.669	0,5
Tomografia axial computada d'abdomen	-	-	5.399	0,6	9,6	63,0	48,6	5,6	5.399	0,6
Altres tomografies axials computades	-	-	919	0,1	8,9	53,9	45,9	1,6	919	0,1
Mielografia amb contrast	-	-	46	0,0	6,1	51,6	30,4	2,2	46	0,0
Mamografia	-	-	21	0,0	9,6	63,2	95,2	-	21	0,0

	Procediments quirúrgics		Procediments mèdics					Total		
	Nombre de contactes		Nombre de contactes		Estada mitjana	Mitjana d'edat	Dones	Defuncions	Nombre de contactes	
	N	(%)	N	(%)	(dies)	(anys)	(%)	(%)	N	(%)
Radiografia rutinària de tòrax	-	-	2.613	0,3	6,1	52,8	45,5	5,8	2.613	0,3
Colangiografia intraoperatòria	5	0,0	-	-	-	-	-	-	5	0,0
Radiografia gastro-intestinal alta	-	-	340	0,0	8,5	42,3	51,2	1,5	340	0,0
Radiografia gastro-intestinal baixa	-	-	212	0,0	8,3	69,2	50,9	1,4	212	0,0
Pielografia	-	-	681	0,1	5,5	49,9	43,0	0,1	681	0,1
Arteriografia d'artèries cerebrals	-	-	922	0,1	6,4	55,2	43,0	0,9	922	0,1
Aortografia	-	-	255	0,0	3,7	68,2	15,7	0,4	255	0,0
Arteriografia d'artèria femoral i altres artèries d'extrem. inferior	-	-	1.209	0,1	6,7	68,7	25,6	1,4	1.209	0,1
Arteriografia i/o venografia (excloent-ne del cap i del cor)	-	-	729	0,1	6,7	59,2	36,8	1,5	729	0,1
Ultrasò diagnòstic de cap i coll	-	-	1.025	0,1	10,7	20,7	45,8	1,4	1.025	0,1
Ultrasò diagnòstic de cor	-	-	9.937	1,2	9,2	67,0	44,9	2,3	9.937	1,2
Ultrasò diagnòstic d'aparell digestiu	-	-	224	0,0	6,7	63,9	47,3	2,7	224	0,0
Ultrasò diagnòstic d'aparell urinari	-	-	3.461	0,4	5,4	43,9	40,1	1,0	3.461	0,4
Ultrasò diagnòstic d'abdomen i retroperitoneu	-	-	11.888	1,4	7,4	57,8	49,6	3,1	11.888	1,4
Altres ultrasò diagnòstic	-	-	3.385	0,4	6,0	48,9	71,7	0,9	3.385	0,4
Imatge per ressonància magnètica	-	-	2.882	0,3	10,6	55,2	45,5	2,2	2.882	0,3
Electroencefalograma	-	-	857	0,1	6,2	18,9	50,5	0,6	857	0,1
Altres mesuraments no operatoris d'aparell gènito-urinari	-	-	318	0,0	5,2	16,0	39,6	0,3	318	0,0
Proves d'esforç cardíacques	-	-	1.809	0,2	6,5	62,6	35,0	0,1	1.809	0,2
Electrocardiograma	-	-	837	0,1	6,1	66,3	49,1	5,9	837	0,1
Monitoratge electrogràfic cardíac	-	-	496	0,1	9,8	57,1	36,3	11,3	496	0,1
Monitoratge cuneïforme de l'artèria pulmonar	-	-	49	0,0	14,3	59,7	32,7	30,6	49	0,0
Mesurament de gasos de la sang arterial sistèmica	-	-	344	0,0	6,2	61,3	36,0	3,5	344	0,0
Examen microscòpic (sembra bacteriana, cultiu, toxicologia)	-	-	5.825	0,7	6,1	45,7	47,2	4,1	5.825	0,7
Escàner ossi	-	-	649	0,1	12,5	56,2	49,5	4,2	649	0,1
Escàner pulmonar	-	-	944	0,1	11,2	69,5	52,3	3,2	944	0,1
Escàner i estudi de la funció	-	-	612	0,1	8,9	40,8	49,2	-	612	0,1
Altres escàner	-	-	212	0,0	7,4	59,5	42,0	3,3	212	0,0
Radiologia terapèutica	691	0,1	760	0,1	12,2	61,4	38,6	8,8	1.451	0,2
Teràpia física diagnòstica	-	-	362	0,0	10,5	54,5	47,0	1,7	362	0,0
Exercicis, manipulació i altres procediments de teràpia física	-	-	1.239	0,1	14,6	64,4	62,6	0,6	1.239	0,1

	Procediments quirúrgics		Procediments mèdics					Total		
	Nombre de contactes		Nombre de contactes		Estada mitjana	Mitjana d'edat	Dones	Defuncions	Nombre de contactes	
	N	(%)	N	(%)	(dies)	(anys)	(%)	(%)	N	(%)
Tracció, immobilització i altres tractaments de ferida	-	-	2.458	0,3	6,7	50,4	49,4	1,2	2.458	0,3
Altra teràpia i rehabilitació física	-	-	93	0,0	17,3	46,7	45,2	3,2	93	0,0
Intubació respiratòria i ventilació mecànica	1.971	0,2	2.034	0,2	13,0	49,6	33,2	23,5	4.005	0,5
Altra teràpia respiratòria	-	-	5.848	0,7	6,8	37,8	40,9	4,2	5.848	0,7
Avaluació i teràpia psicològica i psiquiàtrica	-	-	1.016	0,1	20,7	36,4	59,5	0,3	1.016	0,1
Rehabilitació/desintoxicació d'alcohol i drogues	-	-	1.417	0,2	10,1	40,1	24,3	-	1.417	0,2
Diagnosi i tractament oftalmològic i otològic	131	0,0	206	0,0	6,3	20,1	42,2	-	337	0,0
Intubació nasogàstrica	-	-	352	0,0	7,5	67,5	46,3	12,2	352	0,0
Transfusió de sang	-	-	5.842	0,7	8,7	67,5	49,7	8,3	5.842	0,7
Nutrició enteral i parenteral	-	-	761	0,1	15,9	37,0	50,7	10,5	761	0,1
Quimioteràpia per al càncer	-	-	7.403	0,9	6,8	52,3	38,0	1,9	7.403	0,9
Conversió del ritme cardíac	-	-	911	0,1	6,6	66,2	41,8	13,2	911	0,1
Altra radiologia diagnòstica i tècniques relacionades	-	-	3.278	0,4	7,2	51,5	42,0	3,7	3.278	0,4
Altres procediments diagnòstics (entrevista, avaluació, consulta)	-	-	11.163	1,3	3,1	39,1	38,0	0,6	11.163	1,3
Vacunacions i inoculacions profilàctiques	-	-	247	0,0	3,7	3,2	53,4	0,4	247	0,0
Extracció no-operativa de cos estrany	-	-	160	0,0	2,6	30,8	36,9	-	160	0,0
Litotripsia extracorpòria, excloent-ne l'urinària	-	-	3	0,0	4,0	51,7	33,3	-	3	0,0
Altres procediments terapèutics	40	0,0	22.438	2,6	6,3	45,6	48,4	4,1	22.478	2,6
Procediment no assignat	454	0,1	182.586	21,3	5,9	53,9	48,2	5,9	183.040	21,3
<b>Total</b>	<b>408.920</b>	<b>47,7</b>	<b>448.981</b>	<b>52,3</b>	<b>6,5</b>	<b>51,5</b>	<b>52</b>	<b>4,3</b>	<b>857.901</b>	<b>100,0</b>

Contactes nuls*	2.663
% sobre el total	0,3
Total contactes	860.564

\* Contactes amb una de les variables següents invàlida: sexe, edat, estada

Taula 17 Categories de procediments quirúrgics segons la classificació de les CCHPR per hospitalització convencional o cirurgia major ambulatoria. Any 2003

	Hospitalització convencional					Cirurgia major ambulatoria					Total	
	Nombre de contactes N	(%)	Estada mitjana (dies)	Mitjana d'edat (anys)	Dones (%)	Defuncions (%)	Nombre de contactes N	(%)	Mitjana d'edat (anys)	Dones (%)	Defuncions (%)	Nombre de contactes
<b>Operacions del sistema nerviós</b>	<b>9.100</b>	<b>56,7</b>	<b>8,9</b>	<b>49,2</b>	<b>50,1</b>	<b>3,2</b>	<b>6.944</b>	<b>43,3</b>	<b>54,2</b>	<b>78,1</b>	<b>-</b>	<b>16.044</b>
Incisió i excisió de sistema nerviós central	1.547	99,8	18,1	54,5	42,5	10,0	3	0,2	39,0	66,7	-	1.550
Inserció, reemplaç. o extracció de derivació ventricular extracranial	520	99,6	18,3	49,2	49,8	7,5	2	0,4	80,5	50,0	-	522
Laminectomia, excisió de disc intervertebral	2.950	99,5	7,3	48,2	43,0	0,3	14	0,5	48,8	57,1	-	2.964
Inserció de catèter o estimulador i injecció en el conducte raquidi	28	45,9	7,0	57,3	39,3	-	33	54,1	58,3	63,6	-	61
Descompressió de nervi perifèric	1.964	24,0	1,6	53,5	66,3	-	6.236	76,0	54,3	79,3	-	8.200
Altres procediments diagnòstics de sistema nerviós	291	97,3	20,9	46,2	39,5	21,3	8	2,7	54,5	50,0	-	299
Altres procediments terapèutics de sistema nerviós (a quiròfan)	1.800	73,5	6,9	42,1	52,7	1,4	648	26,5	53,3	67,7	-	2.448
<b>Operacions del sistema endocrí</b>	<b>2.815</b>	<b>99,4</b>	<b>4,3</b>	<b>49,1</b>	<b>75,9</b>	<b>0,5</b>	<b>17</b>	<b>0,6</b>	<b>39,2</b>	<b>35,3</b>	<b>-</b>	<b>2.832</b>
Tiroïdectomia parcial o total	2.092	99,9	3,6	49,9	82,9	0,2	3	0,1	37,7	33,3	-	2.095
Procediments diagnòstics de sistema endocrí	15	93,8	6,0	49,4	66,7	-	1	6,3	58,0	100,0	-	16
Altres procediments terapèutics de sistema endocrí	708	98,2	6,4	46,7	55,4	1,3	13	1,8	38,2	30,8	-	721
<b>Operacions d'ull</b>	<b>14.729</b>	<b>20,6</b>	<b>2,1</b>	<b>66,2</b>	<b>54,4</b>	<b>0,0</b>	<b>56.938</b>	<b>79,4</b>	<b>70,3</b>	<b>58,5</b>	<b>0,0</b>	<b>71.667</b>
Trasplantament corneal	469	69,7	5,9	51,8	42,0	-	204	30,3	60,0	49,5	-	673
Operacions per al glaucoma	543	39,8	2,7	63,0	50,8	-	823	60,2	65,3	52,1	-	1.366
Operacions de cristal·lí	9.219	15,8	1,6	72,7	58,9	-	48.968	84,2	73,4	59,9	0,0	58.187
Reparació d'esquinç i/o desprendiment retinal	895	72,5	3,7	57,5	34,3	-	340	27,5	59,4	40,9	-	1.235
Destrucció de lesió de retina i coroïde	29	40,8	2,7	63,7	34,5	-	42	59,2	60,5	45,2	-	71
Procediments diagnòstics d'ulls	47	35,1	4,0	48,0	59,6	2,1	87	64,9	31,2	51,7	-	134
Altres procediments terapèutics de parpelles, conjuntiva i còrnea	1.309	26,3	2,1	54,6	58,6	0,2	3.661	73,7	49,5	53,8	-	4.970
Altres procediments terapèutics intraoculars	1.594	47,2	2,6	60,6	43,4	0,1	1.786	52,8	63,4	43,4	-	3.380
Altres procediments terapèutics extraoculars de múscul i òrbita	624	37,8	2,7	36,9	49,5	-	1.027	62,2	23,1	49,3	-	1.651
<b>Operacions de l'orella</b>	<b>3.097</b>	<b>62,7</b>	<b>2,2</b>	<b>34,8</b>	<b>49,5</b>	<b>0,0</b>	<b>1.845</b>	<b>37,3</b>	<b>30,0</b>	<b>45,1</b>	<b>-</b>	<b>4.942</b>
Timpanoplàstia	1.271	83,2	2,0	39,7	51,9	-	256	16,8	37,7	54,3	-	1.527
Miringotomia	489	28,1	1,6	12,8	35,8	0,2	1.253	71,9	24,1	42,0	-	1.742

	Hospitalització convencional						Cirurgia major ambulatoria					Total
	Nombre de contactes		Estada mitjana (dies)	Mitjana d'edat (anys)	Dones (%)	Defuncions (%)	Nombre de contactes		Mitjana d'edat (anys)	Dones (%)	Defuncions (%)	Nombre de contactes
	N	(%)					N	(%)				
Mastoïdectomia	116	89,2	3,1	40,7	37,9	-	14	10,8	47,1	14,3	-	130
Procediments diagnòstics d'orella	6	100,0	1,2	38,0	66,7	-	-	-	-	-	-	6
Altres procediments terapèutics d'orella	1.215	79,1	2,4	37,9	53,4	-	322	20,9	45,8	51,2	-	1.537
<b>Operacions del nas, la boca i la faringe</b>	<b>11.753</b>	<b>73,0</b>	<b>2,2</b>	<b>28,8</b>	<b>38,5</b>	<b>0,1</b>	<b>4.343</b>	<b>27,0</b>	<b>25,7</b>	<b>39,2</b>	<b>-</b>	<b>16.096</b>
Control d'epixtasis	8	88,9	4,9	47,1	25,0	-	1	11,1	53,0	100,0	-	9
Operacions plàstiques de nas	4.507	84,2	1,5	35,6	31,5	-	846	15,8	33,9	24,3	-	5.353
Procediments de dents	161	29,1	2,0	42,7	41,6	-	393	70,9	46,9	48,6	-	554
Amigdalectomia i/o adenoïdectomia	4.090	68,5	1,4	10,1	45,4	-	1.884	31,5	5,8	42,3	-	5.974
Procediments diagnòstics de nas, boca i faringe	42	58,3	6,2	56,2	47,6	-	30	41,7	52,9	50,0	-	72
Altres procediments terapèutics de nas, boca i faringe (no quiròfan)	6	85,7	5,7	38,0	33,3	-	1	14,3	21,0	100,0	-	7
Altres procediments terapèutics de nas, boca i faringe (a quiròfan)	2.939	71,2	4,2	43,1	39,5	0,2	1.188	28,8	43,8	41,2	-	4.127
<b>Operacions de l'aparell respiratori</b>	<b>4.425</b>	<b>85,2</b>	<b>9,2</b>	<b>53,6</b>	<b>27,3</b>	<b>2,3</b>	<b>766</b>	<b>14,8</b>	<b>47,9</b>	<b>38,5</b>	<b>0,1</b>	<b>5.191</b>
Traqueostomia, temporal i permanent	36	100,0	27,2	55,1	16,7	13,9	-	-	-	-	-	36
Lobectomia o pneumonectomia	1.122	99,8	11,4	56,7	22,0	3,8	2	0,2	24,0	100,0	-	1.124
Broncoscòpia i biòpsia bronquial	183	97,9	11,9	61,1	24,6	5,5	4	2,1	58,5	50,0	-	187
Altres procediments diagnòstics de pulmó i bronquis	197	98,0	12,1	55,3	27,9	5,1	4	2,0	62,5	50,0	-	201
Altres procediments diagnòstics de l'aparell respiratori i mediastí	428	88,8	6,5	58,8	26,2	2,1	54	11,2	64,5	11,1	-	482
Altres procediments terapèutics de l'aparell respiratori (a quiròfan)	2.459	77,8	8,0	50,6	30,2	0,9	702	22,2	46,5	40,3	0,1	3.161
<b>Operacions de l'aparell cardiovascular</b>	<b>21.915</b>	<b>75,2</b>	<b>7,5</b>	<b>59,9</b>	<b>44,5</b>	<b>2,3</b>	<b>7.232</b>	<b>24,8</b>	<b>53,5</b>	<b>68,5</b>	<b>0,0</b>	<b>29.147</b>
Procediments de vàlvules cardíaques	1.386	99,9	18,6	62,2	47,8	6,9	1	0,1	74,0	100,0	-	1.387
Desviacó, implantació d'artèria coronària	1.392	100,0	16,5	65,0	19,2	3,0	-	-	-	-	-	1.392
Angioplàstia coronària transluminal percutània	2.440	91,6	5,9	63,5	20,5	1,6	224	8,4	64,6	12,9	0,9	2.664
Inserció, revisió, reemplaçament i extracció de marcapàs cardíac	2.146	90,8	5,5	73,9	38,4	0,7	217	9,2	73,1	41,0	-	2.363
Altres procediments de cor (a quiròfan)	1.040	94,7	8,5	42,6	44,3	6,2	58	5,3	55,0	39,7	-	1.098
Endarterectomia en vasos del cap i del coll	437	100,0	9,9	69,6	16,5	0,9	-	-	-	-	-	437
Ressecció d'aorta, reemplaçament o anastomosi	406	99,8	14,9	62,8	13,3	9,1	1	0,2	68,0	0,0	-	407
Lligadura i esquinçament de venes varicoses d'extremitats inferiors	6.517	58,4	1,4	52,5	71,2	0,0	4.647	41,6	51,1	76,2	-	11.164
Desviació vascular perifèrica	983	99,9	18,9	68,7	19,6	5,8	1	0,1	71,0	0,0	-	984

	Hospitalització convencional						Cirurgia major ambulatoria					Total
	Nombre de contactes N (%)		Estada mitjana (dies)	Mitjana d'edat (anys)	Dones (%)	Defuncions (%)	Nombre de contactes N (%)		Mitjana d'edat (anys)	Dones (%)	Defuncions (%)	Nombre de contactes
Altres derivacions i desviacions vasculares, excloent-ne del cor	118	100,0	15,4	44,5	32,2	6,8	-	-	-	-	-	118
Creació, revisió i extracció de fistula o cànula per a diàlisi	1.169	76,0	5,2	64,3	41,5	0,9	370	24,0	65,8	38,4	-	1.539
Altres procediments de vasos de cap i coll (a quiròfan)	308	97,8	9,3	47,9	52,6	6,5	7	2,2	28,4	42,9	-	315
Embolectomia i endarterectomia d'extremitats inferiors	290	100,0	11,9	75,4	46,9	6,6	-	-	-	-	-	290
Altres procediments de vasos, excloent-ne de cap i de coll (quiròfan)	2.288	61,7	9,3	56,7	40,3	3,6	1.421	38,3	50,7	70,6	-	3.709
Altres procediments diagnòstics cardío-vasculars	220	67,1	12,8	74,5	62,7	0,9	108	32,9	73,6	73,1	-	328
Altres procediments terapèutics cardío-vasculars (no quiròfan)	775	81,4	5,2	63,8	24,4	1,5	177	18,6	63,3	23,2	-	952
<b>Operacions del sistema hemàtic i limfàtic</b>	<b>2.376</b>	<b>87,7</b>	<b>12,0</b>	<b>50,6</b>	<b>45,7</b>	<b>3,2</b>	<b>333</b>	<b>12,3</b>	<b>45,9</b>	<b>54,1</b>	<b>-</b>	<b>2.709</b>
Trasplantament de moll d'os	331	99,7	30,4	41,6	40,5	4,8	1	0,3	5,0	0,0	-	332
Procediments de melsa	295	99,0	13,0	45,7	39,3	5,4	3	1,0	51,0	66,7	-	298
Altres procediments terapèutics del sistema hemàtic i limfàtic	1.750	84,2	8,3	53,2	47,8	2,5	329	15,8	45,9	54,1	-	2.079
<b>Operacions de l'aparell digestiu</b>	<b>56.147</b>	<b>88,9</b>	<b>6,5</b>	<b>52,7</b>	<b>40,8</b>	<b>2,1</b>	<b>7.045</b>	<b>11,1</b>	<b>43,6</b>	<b>30,5</b>	<b>-</b>	<b>63.192</b>
Injecció o lligadura de varices esofàgiques	19	100,0	7,1	57,0	31,6	10,5	-	-	-	-	-	19
Colostomia temporal i permanent	224	99,6	17,8	66,7	40,2	11,2	1	0,4	72,0	100,0	-	225
Ileostomia i altres enterostomies	30	100,0	31,5	52,5	33,3	10,0	-	-	-	-	-	30
Gastrectomia parcial i total	1.150	99,7	14,3	56,8	55,0	6,6	3	0,3	53,0	100,0	-	1.153
Ressecció d'intestí prim	479	100,0	20,5	58,6	46,6	13,8	-	-	-	-	-	479
Ressecció de colon i/o recte	5.025	100,0	16,7	67,2	41,1	6,8	1	0,0	89,0	100,0	-	5.026
Excisió local o destrucció de lesió o teixit d'intestí gros (no endo)	44	95,7	14,2	59,8	43,2	6,8	2	4,3	48,5	50,0	-	46
Apendicectomia	6.407	99,9	4,8	29,6	43,1	0,2	5	0,1	42,2	80,0	-	6.412
Procediments d'hemorroides	2.603	76,7	2,1	48,1	46,5	-	789	23,3	48,7	44,9	-	3.392
Biòpsia de fetge	32	100,0	10,6	54,8	34,4	6,3	-	-	-	-	-	32
Colecistectomia i exploració de conductes biliars	9.639	99,8	5,9	58,8	60,9	1,2	20	0,2	49,9	75,0	-	9.659
Reparació d'hèrnia inguinal i femoral	13.393	79,5	2,3	54,8	13,6	0,3	3.459	20,5	43,2	14,9	-	16.852
Altres reparacions d'hèrnia	5.293	77,9	4,2	54,6	53,1	0,5	1.501	22,1	36,4	39,6	-	6.794
Laparoscòpia	726	86,9	3,5	37,7	87,9	0,8	109	13,1	34,0	98,2	-	835
Laparotomia exploradora	754	99,5	14,7	58,7	48,7	22,8	4	0,5	33,3	100,0	-	758
Lisi d'adherències peritoneals	476	98,8	14,1	58,6	58,8	5,3	6	1,2	37,5	100,0	-	482
Altres procediments diagnòstics gastro-intestinals	30	83,3	12,1	55,9	43,3	3,3	6	16,7	45,0	50,0	-	36

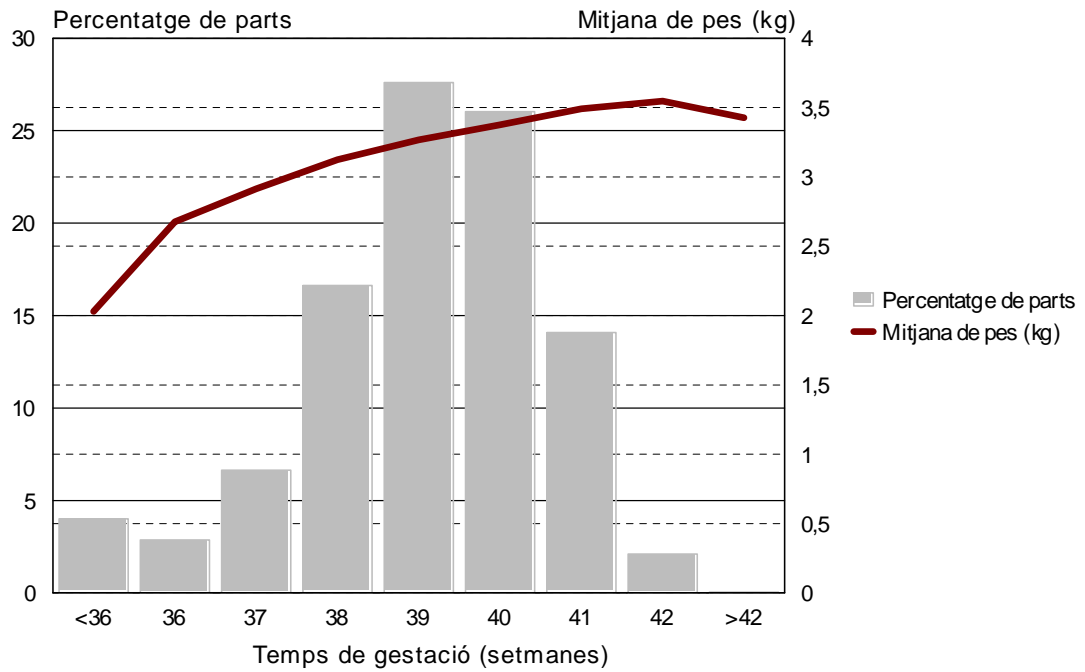
	Hospitalització convencional						Cirurgia major ambulatoria					Total
	Nombre de contactes		Estada mitjana (dies)	Mitjana d'edat (anys)	Dones (%)	Defuncions (%)	Nombre de contactes		Mitjana d'edat (anys)	Dones (%)	Defuncions (%)	Nombre de contactes
	N	(%)					N	(%)				
Altres procediments terapèutics gastro-intestinals alts (sense quiròfan)	1	100,0	2,0	31,0	100,0	-	-	-	-	-	1	
Altres procediments terapèutics gastro-intestinal alts (a quiròfan)	2.133	99,6	9,9	47,3	50,1	3,7	8	0,4	67,6	50,0	-	2.141
Altres procediments terapèutics gastro-intestinals baixos (sense quiròfan)	108	99,1	4,3	64,3	39,8	0,9	1	0,9	52,0	0,0	-	109
Altres procediments terapèutics gastro-intestinals baixos (a quiròfan)	5.251	83,4	4,9	49,2	36,6	1,4	1.043	16,6	44,7	46,1	-	6.294
Altres procediments diagnòstics gastro-intestinals	126	92,0	11,7	63,3	62,7	5,6	11	8,0	55,5	72,7	-	137
Altres procediments terapèutics gastro-intestinals (a quiròfan)	2.204	96,7	15,8	57,7	44,2	6,0	76	3,3	47,7	59,2	-	2.280
<b>Operacions de l'aparell urinari</b>	<b>11.953</b>	<b>95,2</b>	<b>7,5</b>	<b>60,7</b>	<b>26,4</b>	<b>1,0</b>	<b>603</b>	<b>4,8</b>	<b>49,5</b>	<b>19,7</b>	<b>-</b>	<b>12.556</b>
Endoscòpia i biòpsia endoscòpica d'aparell urinari	614	66,0	4,3	66,8	16,4	0,3	317	34,0	67,3	17,7	-	931
Excisió transuretral, drenatge o extracció d'obstrucció urinària	5.787	98,6	5,9	67,9	18,0	0,4	81	1,4	62,7	24,7	-	5.868
Nefrotomia i nefrostomia	570	99,5	12,5	61,8	43,5	4,0	3	0,5	44,0	100,0	-	573
Nefrectomia parcial o total	1.091	99,8	11,3	58,3	36,9	1,6	2	0,2	64,5	0,0	-	1.093
Trasplantament de ronyó	362	100,0	17,8	48,6	41,2	1,7	16	4,4	52,4	81,3	-	362
Procediments per a la incontinència urinària	745	97,9	3,9	57,7	98,0	-	-	-	-	-	-	761
Procediments de la uretra	1.193	88,2	4,9	40,9	3,5	0,1	159	11,8	42,0	8,8	-	1.352
Altres procediments diagnòstics d'aparell urinari	15	83,3	7,6	44,3	60,0	-	3	16,7	61,7	66,7	-	18
Altres procediments terapèutics d'aparell urinari (a quiròfan)	1.576	98,6	11,9	52,5	27,7	2,7	22	1,4	51,1	50,0	-	1.598
<b>Operacions dels òrgans genitals masculins</b>	<b>10.309</b>	<b>65,2</b>	<b>5,0</b>	<b>49,7</b>	<b>-</b>	<b>0,2</b>	<b>5.510</b>	<b>34,8</b>	<b>22,5</b>	<b>-</b>	<b>-</b>	<b>15.819</b>
Prostatectomia transuretral	2.728	99,9	6,5	70,1	-	0,2	3	0,1	65,3	-	-	2.731
Prostatectomia oberta	2.631	99,8	8,7	67,3	-	0,3	4	0,2	45,3	-	-	2.635
Circumscisió	1.208	22,3	1,4	9,8	-	-	4.209	77,7	21,2	-	-	5.417
Procediments diagnòstics d'òrgans genitals masculins	54	29,5	2,8	47,3	-	-	129	70,5	44,5	-	-	183
Altres procediments terapèutics d'òrgans genitals masculins (no quirò)	47	56,6	2,3	41,9	-	-	36	43,4	38,5	-	-	83
Altres procediments terapèutics d'òrgans genitals masculins (a quirò)	3.641	76,3	2,6	35,2	-	0,1	1.129	23,7	24,1	-	-	4.770
<b>Operacions dels òrgans genitals femenins</b>	<b>24.905</b>	<b>74,4</b>	<b>3,4</b>	<b>43,7</b>	<b>100,0</b>	<b>0,2</b>	<b>8.587</b>	<b>25,6</b>	<b>43,3</b>	<b>100,0</b>	<b>-</b>	<b>33.492</b>
Ooforectomia unilateral i/o bilateral	1.457	97,9	4,8	46,7	99,9	0,7	32	2,1	50,3	100,0	-	1.489
Altres operacions d'ovari	2.130	65,4	2,5	34,2	100,0	-	1.126	34,6	32,8	100,0	-	3.256
Lligadura de trompes de Fal.lope	820	48,5	1,6	36,7	100,0	-	872	51,5	37,6	100,0	-	1.692
Extirpació d'embaràs ectòpic	505	99,6	3,2	31,4	99,8	-	2	0,4	38,0	100,0	-	507



	Hospitalització convencional						Cirurgia major ambulatoria					Total
	Nombre de contactes N (%)		Estada mitjana (dies)	Mitjana d'edat (anys)	Dones (%)	Defuncions (%)	Nombre de contactes N (%)		Mitjana d'edat (anys)	Dones (%)	Defuncions (%)	Nombre de contactes
Altres operacions de trompes de Fal.lope	234	74,5	3,7	35,4	100,0	-	80	25,5	39,0	100,0	-	314
Histerectomia abdominal i vaginal	6.402	99,9	6,5	54,8	100,0	0,2	9	0,1	46,8	100,0	-	6.411
Altres excisions de coll uterí i/o úter	3.334	49,0	2,1	47,4	100,0	0,0	3.465	51,0	48,7	100,0	-	6.799
Procediments per a la interrupció de l'embaràs	460	97,7	1,6	31,4	100,0	-	11	2,3	31,3	100,0	-	471
Dilatació, curetatge o aspiració després de part o avortament	6.002	87,3	1,1	31,3	100,0	-	876	12,7	33,3	100,0	-	6.878
Altres formes diagnòstiques de dilatació i curetatge	688	67,5	1,8	48,1	100,0	0,1	331	32,5	51,7	100,0	-	1.019
Reparació de cistocele i rectocele i/o obliteració de fòrnix	774	99,4	4,6	63,5	100,0	-	5	0,6	42,8	100,0	-	779
Altres procediments diagnòstics d'òrgans genitals femenins	678	37,4	2,2	52,7	100,0	0,6	1.135	62,6	51,7	100,0	-	1.813
Altres procediments terapèutics d'òrgans genitals femenins (a quirò)	1.421	68,8	4,0	44,5	0,0	0,5	643	31,2	35,0	100,0	-	2.064
<b>Procediments obstètrics</b>	<b>14.972</b>	<b>100,0</b>	<b>5,8</b>	<b>31,3</b>	<b>100,0</b>	<b>0,0</b>	-	-	-	-	-	<b>14.972</b>
Operació de cesària	14.952	100,0	5,8	31,3	100,0	0,0	-	-	-	-	-	14.952
Altres procediments d'assistència al part	3	100,0	2,3	33,0	100,0	-	-	-	-	-	-	3
Reparació de laceració obstètrica actual	2	100,0	5,5	24,5	100,0	-	-	-	-	-	-	2
Altres procediments terapèutics obstètrics	15	100,0	5,7	32,8	100,0	-	-	-	-	-	-	15
<b>Operacions del sistema músculo esquelètic</b>	<b>72.292</b>	<b>81,7</b>	<b>7,4</b>	<b>54,9</b>	<b>52,9</b>	<b>0,8</b>	<b>16.169</b>	<b>18,3</b>	<b>48,6</b>	<b>57,9</b>	<b>0,0</b>	<b>88.461</b>
Excisió parcial d'os	1.780	75,3	6,9	44,4	47,7	0,4	585	24,7	47,0	57,1	-	2.365
Excisió i reparació de galindó i altres deformitats de dit gros	4.372	57,1	2,2	58,8	88,0	0,0	3.288	42,9	58,2	89,6	-	7.660
Tractament de fractura o luxació facial	283	85,0	7,1	34,1	21,9	-	50	15,0	32,7	40,0	-	333
Tractament de fractura o luxació de radi i cúbit	2.605	86,5	4,1	43,3	44,9	0,2	406	13,5	42,8	47,5	-	3.011
Tractament de fractura o luxació de maluc i fèmur	7.056	98,7	13,7	70,5	65,8	3,6	90	1,3	31,9	24,4	-	7.146
Tract. de fractura o luxació ext. inferior (excl. maluc i fèmur)	5.330	87,4	7,4	43,7	42,9	0,2	770	12,6	39,8	46,1	-	6.100
Altres procediments per fractures i luxacions	4.013	86,5	5,5	42,9	39,2	0,2	626	13,5	39,2	37,1	-	4.639
Artroscòpia	3.670	73,0	1,7	47,0	43,2	0,0	1.357	27,0	46,6	41,8	-	5.027
Divisió de càpsula articular, de lligament o de cartíleg	508	86,0	3,4	45,0	36,0	-	83	14,0	45,2	56,6	-	591
Excisió del cartíleg semilunar de genoll	5.660	71,9	1,4	49,1	39,5	0,0	2.216	28,1	47,7	40,1	-	7.876
Artroplàstia de genoll	10.808	99,0	9,0	62,8	63,7	0,1	105	1,0	34,2	34,3	-	10.913
Reemplaçament total o parcial de maluc	7.617	100,0	12,6	72,8	62,6	1,8	1	0,0	88,0	100,0	-	7.618
Artroplàstia excloent-ne genoll i maluc	2.690	87,5	2,9	51,7	57,4	0,0	384	12,5	54,4	66,1	-	3.074
Amputació d'extremitat inferior	1.785	99,6	21,0	69,0	30,0	5,3	7	0,4	63,0	14,3	-	1.792

	Hospitalització convencional						Cirurgia major ambulatoria					Total
	Nombre de contactes		Estada mitjana (dies)	Mitjana d'edat (anys)	Dones (%)	Defuncions (%)	Nombre de contactes		Mitjana d'edat (anys)	Dones (%)	Defuncions (%)	Nombre de contactes
	N	(%)					N	(%)				
Fusió raquídea	1.619	99,9	12,7	46,8	50,8	0,4	2	0,1	31,0	100,0	-	1.621
Altres procediments diagnòstics de sistema músculo-esquelètic	545	72,8	11,9	50,0	43,7	3,5	204	27,2	50,1	46,6	-	749
Altres procediments terapèutics de múscul i tendó	6.376	56,3	3,2	44,5	37,3	0,1	4.952	43,7	47,5	55,8	-	11.328
Altres procediments terapèutics d'os (a quiròfan)	2.134	88,0	7,0	43,8	49,6	0,4	291	12,0	49,8	73,5	0,3	2.425
Altres procediments terapèutics d'articulacions (a quiròfan)	2.694	80,1	7,0	48,0	49,2	0,6	670	19,9	43,7	53,7	-	3.364
Altres procediments terapèutics de sistema músculo-esquelètic (quirò)	747	90,1	6,0	38,4	39,6	0,4	82	9,9	44,7	42,7	-	829
<b>Operacions de la pell i els teguments</b>	<b>17.726</b>	<b>62,8</b>	<b>5,5</b>	<b>46,5</b>	<b>70,7</b>	<b>0,5</b>	<b>10.494</b>	<b>37,2</b>	<b>44,2</b>	<b>56,1</b>	<b>-</b>	<b>28.220</b>
Biòpsia i altres procediments diagnòstics de mamella	116	47,7	2,6	52,6	100,0	-	127	52,3	50,4	99,2	-	243
Lumpectomia i quadrantectomia de mamella	3.526	70,5	3,5	54,4	98,9	0,0	1.474	29,5	43,2	97,4	-	5.000
Mastectomia	1.603	99,6	6,7	60,7	97,1	0,2	7	0,4	53,7	42,9	-	1.610
Desbridament de ferida, infecció o cremada	2.601	97,0	14,4	50,5	42,4	2,6	81	3,0	40,6	45,7	-	2.682
Excisió de lesió cutània	2.317	27,4	3,7	51,0	48,3	0,1	6.150	72,6	49,6	49,5	-	8.467
Empelt cutani	474	91,0	15,4	43,1	35,2	0,2	47	9,0	46,0	44,7	-	521
Altres procediments terapèutics de pell i mamella (no quiròfan)	520	84,8	11,3	51,3	46,3	3,1	93	15,2	51,9	98,9	-	613
Altres procediments terapèutics de pell i mamella (a quiròfan)	6.569	72,3	2,4	35,5	72,1	0,0	2.515	27,7	31,4	44,7	-	9.084
<b>Miscel·lània de procediments diagnòstics i terapèutics</b>	<b>2.989</b>	<b>95,6</b>	<b>15,6</b>	<b>51,4</b>	<b>46,5</b>	<b>26,9</b>	<b>137</b>	<b>4,4</b>	<b>7,8</b>	<b>48,2</b>	<b>1,5</b>	<b>3.126</b>
Altres trasplantaments d'òrgans	288	100,0	28,8	50,0	30,2	9,7	-	-	-	-	-	288
Colangiografia intraoperatòria	5	100,0	9,6	65,2	60,0	-	-	-	-	-	-	5
Radiologia terapèutica	685	99,1	2,8	60,3	80,4	-	6	0,9	60,0	83,3	-	691
Intubació respiratòria i ventilació mecànica	1.969	99,9	18,4	48,4	37,4	39,4	2	0,1	36,0	50,0	100,0	1.971
Diagnosi i tractament oftalmològic i otològic	2	1,5	19,5	32,0	0,0	-	129	98,5	4,9	46,5	-	131
Altres procediments terapèutics	40	100,0	1,9	55,4	32,5	-	-	-	-	-	-	40
Procediment no assignat	441	97,1	4,8	39,5	45,1	0,5	13	2,9	42,1	69,2	-	454
<b>Total</b>	<b>281.943</b>	<b>68,9</b>	<b>6,2</b>	<b>51,1</b>	<b>53,6</b>	<b>1,4</b>	<b>126.977</b>	<b>31,1</b>	<b>55,7</b>	<b>57,4</b>	<b>0,0</b>	<b>408.920</b>

Figura 7 Distribució dels parts per setmanes de gestació i pes del nadó. Any 2003



## Registre del conjunt mínim bàsic de dades dels hospitals monogràfics psiquiàtrics Anàlisi descriptiva

Taula 18 Hospitals monogràfics psiquiàtrics i hospitals generals d'aguts: distribució percentual i nombre de contactes dels residents a cada regió sanitària en funció de la regió sanitària de l'hospital. Any 2003

Regió sanitària de l'hospital	Regió sanitària de residència								Catalunya inespecífics	Estat espanyol	Estranger	Desconeguda	Total
	Lleida	Tarragona	Terres de l'Ebre	Girona	Costa de Ponent	Barcelonès Nord i Maresme	Centre	Barcelona ciutat					
Lleida	87,6	1,8	0,4	0,2	0,2	0,1	0,1	0,2	0,6	8,0	1,0	14,9	4,1
	763	20	1	3	9	3	5	9	1	21	1	29	865
Tarragona	1,1	84,6	66,4	0,3	1,2	0,1	0,3	0,4	8,5	17,4	30,9	0,5	6,2
	10	953	172	5	46	2	14	22	15	46	30	1	1.316
Terres de l'Ebre	---	0,1	15,8	---	---	---	---	---	---	0,4	1,0	1,5	0,2
	---	1	41	---	---	---	---	---	---	1	1	3	47
Girona	0,9	0,4	0,8	90,3	0,2	1,4	0,4	0,6	7,9	0,4	4,1	20,6	8,7
	8	5	2	1.660	9	32	18	34	14	1	4	40	1.827
Costa de Ponent	2,6	7,1	4,6	4,0	83,8	4,0	14,2	17,3	49,7	27,3	22,7	16,5	25,3
	23	80	12	74	3.212	91	645	975	88	72	22	32	5.326
Barcelonès Nord i Maresme	0,2	---	0,4	0,5	0,4	80,3	4,6	1,0	2,8	3,4	---	0,5	10,1
	2	---	1	10	15	1.814	207	58	5	9	---	1	2.122
Centre	1,3	1,7	3,9	1,5	2,8	1,8	71,7	2,4	0,6	10,6	3,1	8,8	17,3
	11	19	10	27	109	41	3.256	136	1	28	3	17	3.658
Barcelona Ciutat	6,2	4,3	7,7	3,2	11,3	12,3	8,7	78,1	29,9	32,6	37,1	36,6	28,1
	54	48	20	59	435	277	394	4.395	53	86	36	71	5.928
Total	100,0	100,0	100,0	100,0	100,0	100,0	100,0	100,0	100,0	100,0	100,0	100,0	100,0
	871	1.126	259	1.838	3.835	2.260	4.539	5.629	177	264	97	194	21.089

Residents a Catalunya	20.534	97,4%
Residents a l'Estat espanyol	264	1,3%
Residents a l'estranger	97	0,5%
Residència desconeguda	194	0,9%
Total contactes	21.089	100,0%

Taula 19 Paràmetres globals dels contactes dels hospitals psiquiàtrics i dels contactes psiquiàtrics dels hospitals generals d'aguts. Anys 2002 i 2003

	Hospitals psiquiàtrics				Hospitals generals			
	Aguts		Subaguts		Amb servei de psiquiatria		Sense servei de psiquiatria	
	2002	2003	2002	2003	2002	2003	2002	2003
<b>Nombre de contactes</b>	9.399	9.785	1.392	2.202	8.278	7.269	1.925	1.833
<b>Dones (%)</b>	45,5	46,1	43,4	45,4	47,4	45,8	40,8	42,1
<b>Mitjana d'edat (anys)</b>	40,6	39,7	44,4	41,6	42,1	41,7	53,0	54,1
<b>25-40 anys (%)</b>	41,5	41,5	38,1	41,1	34,9	33,2	18,3	18,5
<b>Estada mitjana (dies)</b>	18,8	18,7	70,4	66,1	14,4	13,9	5,8	6,2

<b>Diagnòstics més freqüents (%)</b>								
Trastorns esquizofrènia	29,4	26,3	52,7	42,6	15,2	12,9	1,5	1,3
Psicosis afectives	19,7	18,6	14,3	15,5	16,1	14,3	4,3	3,6
Trastorns de personalitat	11,2	10,8	8,9	7,6	5,8	5,1	1,6	0,9
Trastorns neuròtics	6,4	5,5	3,8	3,5	7,0	7,2	14,4	15,8
Reacció d'adaptació	5,6	6,5	1,0	3,0	3,1	3,6	1,0	0,9
Síndrome de dependència de l'alcohol	5,1	5,3	1,3	3,2	12,6	13,8	9,6	8,2

Hospitals psiquiàtrics	2002	2003
<b>Contactes nul.les*</b>	362	206
<b>% sobre el total</b>	3,4	1,7
<b>Total contactes</b>	10.791	11.987

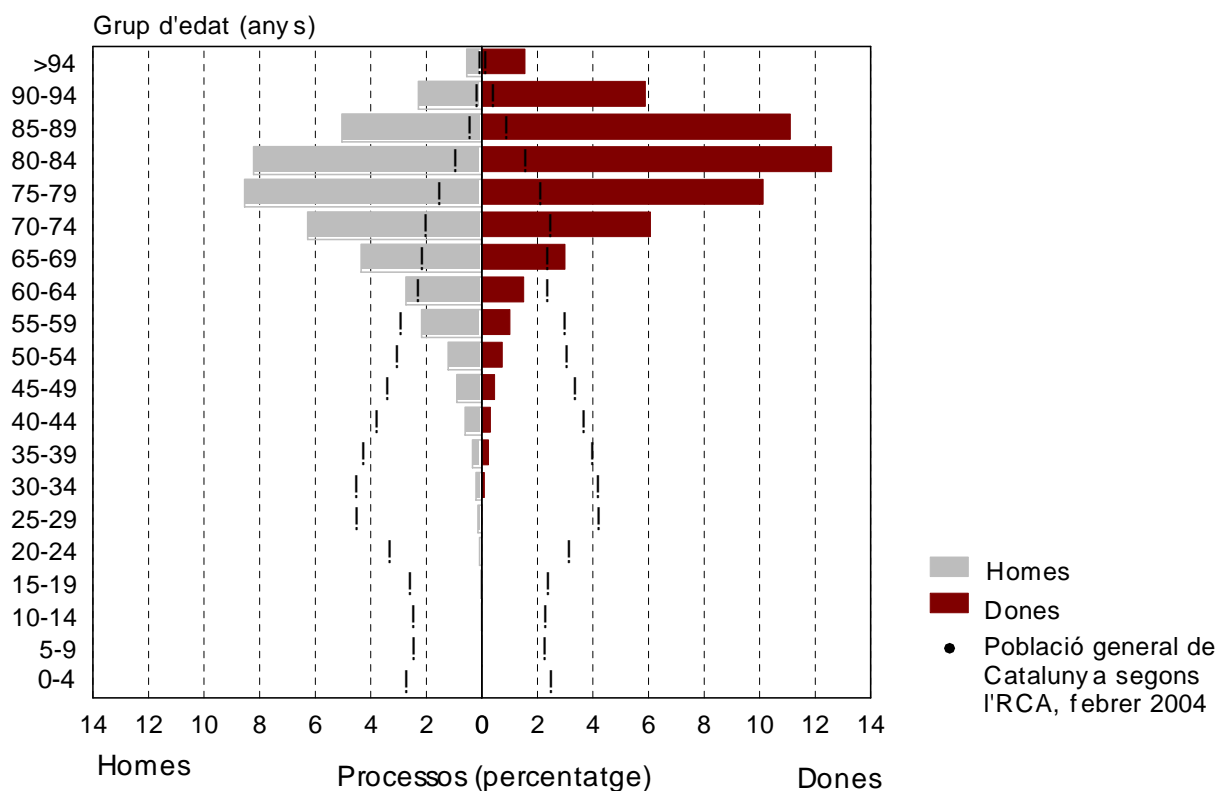
Hospitals generals	2002	2003
<b>Contactes nul.les*</b>	0	28
<b>% sobre el total</b>	0,0	0,3
<b>Total contactes</b>	10.203	9.102

## Registre del conjunt mínim bàsic de dades dels recursos socio-sanitaris Anàlisi descriptiva

Taula 20 Indicadors dels processos atesos en la xarxa d'atenció socio-sanitària per tipus de recurs. Any 2003

	Total processos			Processos finalitzats l'any 2003				Processos no finalitzats l'any 2003	
	Nombre	Mitjana d'edat (anys)	Dones (%)	Nombre	(%)	Estada mitjana (dies)	Defuncions (%)	Nombre	(%)
<b>Hospitalització</b>									
Unitats de llarga durada	10.600	78,9	63,3	4.927	46,5	160,9	24,1	5.673	53,5
Unitats de convalsència	11.606	77,5	60,2	9.028	77,8	53,0	8,4	2.578	22,2
Unitats de cures paliatives	3.071	72,9	41,1	2.871	93,5	19,4	68,9	200	6,5
Ufiss	14.190	76,8	53,5	13.140	92,6	19,0	11,8	1.050	7,4
<b>Atenció domiciliària</b>									
Pades	10.694	75,8	50,0	8.484	79,3	67,9	29,5	2.210	20,7
ETODA	2	76,0	50,0	0	0,0	0,0	0,0	2	100,0
<b>Atenció ambulatoria</b>									
Hospital de dia	3.807	71,9	60,4	2.685	70,5	167,1	10,4	1.122	29,5
<b>Total</b>	<b>53.970</b>	<b>76,6</b>	<b>56,0</b>	<b>41.135</b>	<b>76,2</b>	<b>63,2</b>	<b>20,1</b>	<b>12.835</b>	<b>23,8</b>

Figura 8 Distribució dels processos d'atenció socio-sanitària de residents a Catalunya i de la població de Catalunya, per sexe i grup d'edat. Any 2003



Taula 21 Distribució dels processos per sexe, grup d'edat i residència, i taxa d'hospitalització dels residents a Catalunya. Any 2003

Grup d'edat (anys)	Nombre de processos					Taxa d'hospitalització dels residents a Catalunya		
	Residents a Catalunya		Residència desconeguda o fora de Catalunya		Total	Homes	Dones	Total
	Homes	Dones	Homes	Dones				
0-4	6	5	1	2	14	0,0	0,0	0,0
5-9	5	3	0	0	8	0,0	0,0	0,0
10-14	8	6	0	0	14	0,0	0,0	0,0
15-19	19	11	0	0	30	0,1	0,1	0,1
20-24	46	37	2	0	85	0,2	0,2	0,2
25-29	74	54	1	1	130	0,2	0,2	0,2
30-34	114	101	3	0	218	0,4	0,3	0,4
35-39	179	176	2	1	358	0,6	0,6	0,6
40-44	318	216	2	2	538	1,2	0,8	1,0
45-49	480	296	11	2	789	2,1	1,3	1,7
50-54	643	440	7	1	1.091	3,1	2,1	2,6
55-59	1.154	586	14	8	1.762	5,7	2,8	4,2
60-64	1.449	851	18	13	2.331	9,2	5,1	7,1
65-69	2.307	1.637	32	22	3.998	15,7	9,9	12,6
70-74	3.324	3.269	38	40	6.671	24,0	18,9	21,2
75-79	4.528	5.424	42	44	10.038	43,3	36,6	39,4
80-84	4.362	6.733	54	61	11.210	67,9	60,8	63,4
>84	4.179	9.985	49	121	14.334	<b>98,1</b>	<b>95,2</b>	<b>96,0</b>
<b>Total</b>	<b>23.195</b>	<b>29.830</b>	<b>276</b>	<b>318</b>	<b>53.619</b>	<b>6,8</b>	<b>8,5</b>	<b>7,7</b>

Processos nuls*	351
% sobre el total	0,7
<b>Total de processos</b>	<b>53.970</b>

\* Contactes amb una de les variables següents invàlida: sexe, edat, estada

Nota:

Taxa d'hospitalització: nombre de contactes per mil habitants segons la població del registre central d'assegurats (RCA) amb data 4 de febrer de 2004

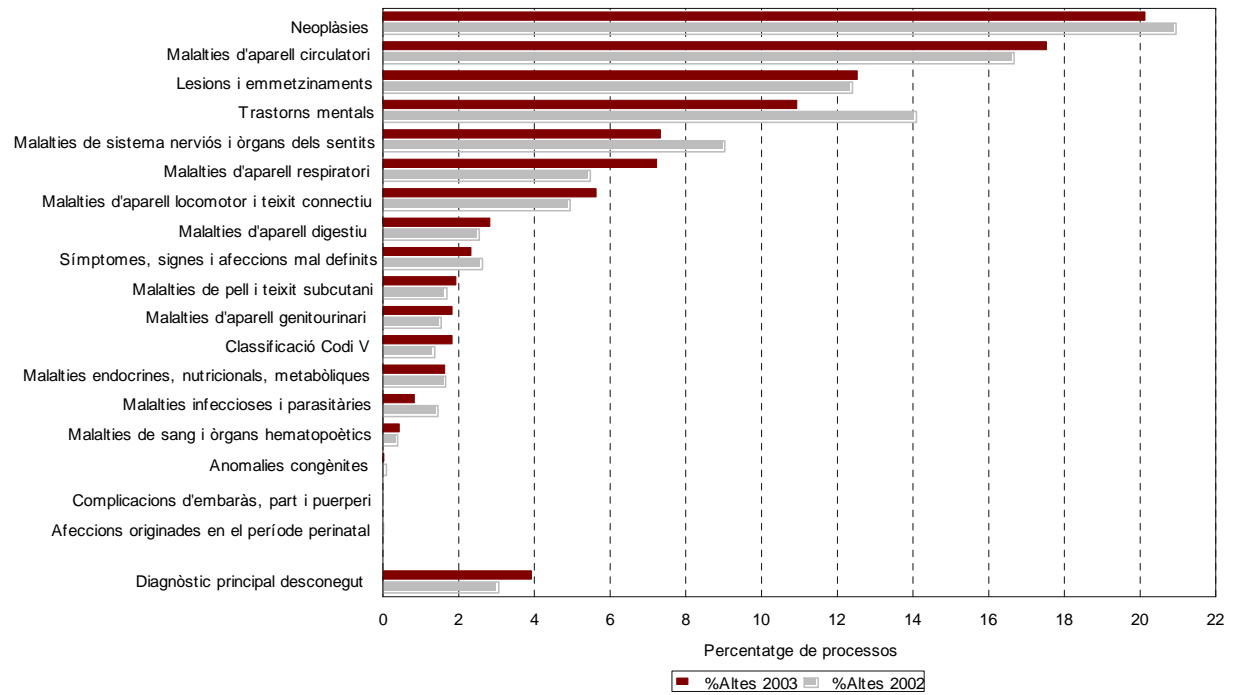
Taula 22 Distribució percentual i nombre de processos dels residents a cada regió sanitària en funció de la regió sanitària del recurs sociosanitari. Any 2003

Regió sanitària del recurs	Regió sanitària de residència								Catalunya inespecífics	Estat espanyol	Estranger	Desconeguda	Total
	Lleida	Tarragona	Tortosa	Girona	Costa de Ponent	Barcelonès Nord i Maresme	Centre	Barcelona ciutat					
Lleida	94,3	0,2	0,0	0,0	0,1	0,0	0,0	0,1	0,4	47,0	0,0	1,5	5,1
	2.648	8	0	0	9	2	4	13	2	39	0	12	2.737
Tarragona	0,5	94,8	1,7	0,1	0,6	0,1	0,3	0,8	4,2	12,0	0,0	7,2	7,7
	14	3.832	27	4	47	9	41	80	19	10	0	57	4.140
Terres de l'Ebre	0,0	2,3	96,2	0,0	0,1	0,0	0,0	0,2	1,3	2,4	0,0	0,1	3,1
	1	93	1.553	0	4	1	3	15	6	2	0	1	1.679
Girona	0,0	0,2	0,1	92,0	0,2	5,6	0,2	0,7	4,4	2,4	0,0	4,1	10,6
	0	7	1	5.118	15	412	32	65	20	2	0	32	5.704
Costa de Ponent	2,4	1,1	0,2	0,1	93,1	0,4	0,4	1,7	40,0	8,4	0,0	19,3	14,6
	66	45	4	7	7.155	29	55	168	183	7	0	152	7.871
BCN Nord i Maresme	0,4	0,1	0,2	6,3	0,9	90,9	0,9	3,3	15,8	2,4	33,3	19,8	14,6
	10	6	3	353	73	6.733	120	325	72	2	1	156	7.854
Centre	1,7	0,8	0,9	1,0	1,8	0,8	96,4	2,4	28,7	13,3	66,7	16,2	26,0
	49	31	15	54	137	62	13.202	234	131	11	2	128	14.056
Barcelona Ciutat	0,7	0,5	0,7	0,5	3,2	2,1	1,7	90,8	5,3	12,0	0,0	31,7	18,4
	20	20	11	27	247	159	237	8.924	24	10	0	250	9.929
Total	100,0	100,0	100,0	100,0	100,0	100,0	100,0	100,0	100,0	100,0	100,0	100,0	100,0
	2.808	4.042	1.614	5.563	7.687	7.407	13.694	9.824	457	83	3	788	53.970

Residents a Catalunya	53.096	98,4
Residents a l'Estat espanyol	83	10,5
Residents a l'estranger	3	0,0
Residència desconeguda	788	1,5
Total procesos	53.970	100,0



Figura 9 Distribució dels processos d'atenció socio sanitària per diagnòstic principal segons els grans grups de diagnòstic de la CIM.9.MC. Anys 2002 i 2003



Taula 23 Indicadors dels processos atesos en unitats de llarga durada per agrupació de diagnòstics principals seleccionats. Any 2003

Diagnòstics principals seleccionats	Total processos			Processos finalitzats l'any 2003				Processos no finalitzats l'any 2003	
	N	Mitjana d'edat (anys)	Dones %	N	(%)	Estada mitjana (dies)	Defuncions (%)	N	(%)
Trastorns orgànics i demència senil o presenil	2.666	82,9	71,3	1.107	41,5	219,8	33,3	1.559	58,5
Malaltia cerebrovascular aguda	1.086	78,6	60,3	480	44,2	217,7	30,6	606	55,8
Fractura de coll de fèmur (maluc)	459	83,1	81,0	290	63,2	109,2	10,3	169	36,8
Admissió administrativa/social	402	82,1	66,2	284	70,6	75,6	8,1	118	29,4
Esquizofrènia i trastorns relacionats	302	76,5	66,2	34	11,3	718,5	61,8	268	88,7
Úlcera crònica de pell	243	82,2	68,3	122	50,2	171,2	42,6	121	49,8
Altres diagnòstics	4.233	76,5	57,6	2.165	51,1	137,8	23,7	2.068	48,9
Diagnòstic principal desconegut o erroni	1.209	77,7	58,8	445	36,8	112,8	7,6	764	63,2
<b>Total</b>	<b>10.600</b>	<b>78,9</b>	<b>63,3</b>	<b>4.927</b>	<b>46,5</b>	<b>160,9</b>	<b>24,1</b>	<b>5.673</b>	<b>53,5</b>

Taula 24 Indicadors dels processos atesos en unitats de convalsència per agrupació de diagnòstics principals seleccionats. Any 2003

Diagnòstics principals seleccionats	Total processos			Processos finalitzats l'any 2003				Processos no finalitzats l'any 2003	
	N	Mitjana d'edat (anys)	Dones %	N	(%)	Estada mitjana (dies)	Defuncions (%)	N	(%)
Fractura de coll de fèmur (maluc)	1.634	82,1	78,2	1.347	82,4	57,5	3,2	287	17,6
Malaltia cerebrovascular aguda	1.552	76,3	48,7	1.366	88,0	65,7	5,8	186	12,0
Osteoartritis	770	74,0	78,4	559	72,6	33,9	0,2	211	27,4
Trastorns orgànics i demència senil o presenil	622	80,4	60,5	535	86,0	49,5	6,5	87	14,0
Malaltia pulmonar obstructiva crònica i bronquièctasi	427	78,6	29,5	256	60,0	50,6	18,0	171	40,0
Altres diagnòstics	6.413	76,7	58,2	4.862	75,8	51,3	10,8	1.551	24,2
Diagnòstic principal desconegut o erroni	188	78,5	60,6	103	54,8	35,8	22,3	85	45,2
<b>Total</b>	<b>11.606</b>	<b>77,5</b>	<b>60,2</b>	<b>9.028</b>	<b>77,8</b>	<b>53,0</b>	<b>8,4</b>	<b>2.578</b>	<b>22,2</b>

Taula 25 Indicadors dels processos atesos en unitats de cures paliatives per agrupació de diagnòstics principals seleccionats. Any 2003

Diagnòstics principals seleccionats	Total processos			Processos finalitzats l'any 2002				Processos no finalitzats l'any 2003	
	N	Mitjana d'edat (anys)	Dones %	N	(%)	Estada mitjana (dies)	Defuncions (%)	N	(%)
Neoplàsia maligna de bronquis i pulmó	463	68,6	10,8	429	92,7	16,7	72,3	34	7,3
Neoplàsia maligna de còlon	178	72,9	52,8	170	95,5	18,4	66,5	8	4,5
Neoplàsia maligna de mama	151	69,1	98,0	136	90,1	25,7	64,7	15	9,9
Neoplàsia maligna de recte i anus	137	72,7	45,3	124	90,5	17,8	57,3	13	9,5
Altres neoplàsies	1.355	71,8	33,7	1.288	95,1	19,8	71,1	67	4,9
Altres diagnòstics	785	78,0	49,9	724	92,2	19,3	66,4	61	7,8
Diagnòstic principal desconegut o erroni	2	72,0	100,0	2	100,0	16,5	50,0	0	0,0
<b>Total</b>	<b>3.071</b>	<b>72,9</b>	<b>41,1</b>	<b>2.871</b>	<b>93,5</b>	<b>19,4</b>	<b>68,9</b>	<b>200</b>	<b>6,5</b>

Taula 26 Indicadors dels processos atesos en UFISS per agrupació de diagnòstics principals seleccionats. Any 2003

Diagnòstics principals seleccionats	Total processos			Processos finalitzats l'any 2003				Processos no finalitzats l'any 2003	
	N	Mitjana d'edat (anys)	Dones %	N	(%)	Estada mitjana (dies)	Defuncions (%)	N	(%)
Malaltia cerebrovascular aguda	1.633	77,3	51,7	1.567	96,0	11,5	7,6	66	4,0
Fractura de coll de fèmur (maluc)	1.560	82,0	75,3	1.482	95,0	11,0	3,3	78	5,0
Malaltia pulmonar obstructiva crònica i bronquièctasi	645	77,4	23,4	621	96,3	15,9	13,4	24	3,7
Neoplàsia maligna de bronquis i pulmó	527	68,3	10,4	518	98,3	47,1	23,9	9	1,7
Insuficiència cardíaca congestiva, no hipertensiva	525	82,2	65,7	511	97,3	27,9	18,2	14	2,7
Altres diagnòstics	8.837	75,9	53,8	8.420	95,3	19,0	12,8	417	4,7
Diagnòstic principal desconegut o erroni	463	78,1	56,8	21	4,5	29,7	19,0	442	95,5
<b>Total</b>	<b>14.190</b>	<b>76,8</b>	<b>53,5</b>	<b>13.140</b>	<b>92,6</b>	<b>19,0</b>	<b>11,8</b>	<b>1.050</b>	<b>7,4</b>

Taula 27 Indicadors dels processos atesos pel PADES per agrupació de diagnòstics principals seleccionats. Any 2003

Diagnòstics principals seleccionats	Total processos			Processos finalitzats l'any 2003				Processos no finalitzats l'any 2003	
	N	Mitjana d'edat (anys)	Dones %	N	(%)	Estada mitjana (dies)	Defuncions (%)	N	(%)
Trastorns orgànics i demència senil o presenil	1.454	83,8	67,5	1.154	79,4	90,6	20,0	300	20,6
Neoplàsia maligna de bronquis i pulmó	615	69,8	12,8	514	83,6	56,3	48,2	101	16,4
No assignable	599	74,7	41,1	403	67,3	71,8	35,2	196	32,7
Malaltia pulmonar obstructiva crònica i bronquièctasi	506	78,3	25,5	426	84,2	76,4	11,3	80	15,8
Neoplàsia maligna de còlon	418	73,0	47,1	326	78,0	58,4	44,8	92	22,0
Altres diagnòstics	6.985	74,8	52,2	5.618	80,4	64,0	29,9	1.367	19,6
Diagnòstic principal desconegut o erroni	119	75,2	58,8	43	36,1	54,9	18,6	76	63,9
<b>Total</b>	<b>10.696</b>	<b>75,8</b>	<b>50,0</b>	<b>8.484</b>	<b>79,3</b>	<b>67,9</b>	<b>29,5</b>	<b>2.212</b>	<b>20,7</b>

Taula 28 Indicadors dels processos atesos en hospital de dia per agrupació de diagnòstics principals seleccionats. Any 2003

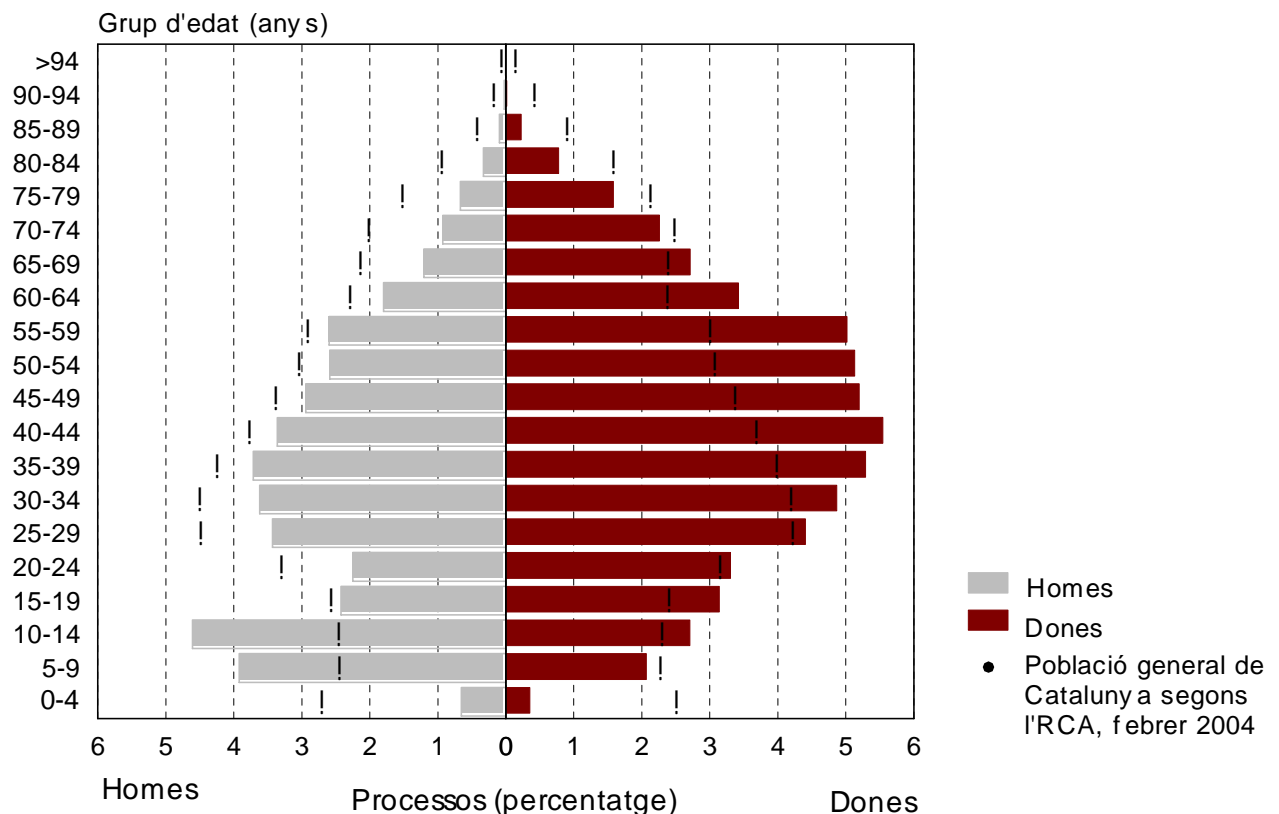
Diagnòstics principals seleccionats	Total processos			Processos finalitzats l'any 2003				Processos no finalitzats l'any 2003	
	N	Mitjana d'edat (anys)	Dones %	N	(%)	Estada mitjana (dies)	Defuncions (%)	N	(%)
Trastorns orgànics i demència senil o presenil	1.067	78,1	68,5	729	68,3	221,5	3,0	338	31,7
Esclerosi múltiple	553	47,3	65,3	401	72,5	216,0	51,4	152	27,5
Malaltia cerebrovascular aguda	373	73,0	41,0	288	77,2	152,0	2,4	85	22,8
Altres trastorns del sistema nerviós	101	75,3	46,5	76	75,2	160,0	3,9	25	24,8
Malaltia de Parkinson	101	76,2	42,6	63	62,4	228,0	1,6	38	37,6
Altres diagnòstics	1.421	75,4	56,8	1.066	75,0	118,9	3,8	355	25,0
Diagnòstic principal desconegut o erroni	191	76,9	62,3	62	32,5	58,4	0,0	129	67,5
<b>Total</b>	<b>3.807</b>	<b>71,9</b>	<b>60,4</b>	<b>2.685</b>	<b>70,5</b>	<b>167,1</b>	<b>10,4</b>	<b>1.122</b>	<b>29,5</b>

## Registre del conjunt mínim bàsic de dades dels centres de salut mental ambulatòria anàlisi descriptiva

Taula 29 Indicadors dels pacients atesos en centres de salut mental ambulatòria per tipus de centre. Anys 2002 i 2003

	Centres infantils i juvenils		Centres d'adults	
	2002	2003	2002	2003
Nombre de pacients	31.087	31.393	136.623	144.744
Dones (%)	41,0	39,2	63,3	59,9
Mitjana d'edat en anys	11,3	11,1	45,9	45,7
Nombre de primeres visites	13.697	13.575	47.793	47.434
Nombre de visites de seguiment	73.713	70.086	318.229	343.229
Nombre de visites per a tractament	96.605	95.580	133.878	138.323

Figura 10 Distribució dels pacients atesos en centres de salut mental ambulatòria residents a Catalunya i de la població de Catalunya per sexe i grup d'edat. Any 2003



Taula 30 Pacients infantils i juvenils: distribució dels pacients, mitjana d'edat i percentatge de dones per diagnòstic principal seleccionat. Any 2003

	Distribució dels pacients		Mitjana d'edat (anys)	Dones (%)
	N	(%)		
<b>Reacció d'adaptació</b>	<b>5.690</b>	<b>18,1</b>	<b>11,3</b>	<b>47,2</b>
Inhibició específica dels estudis o de la feina	1.277	4,1	10,8	40,6
Reacció depressiva breu	626	2,0	12,6	58,8
<b>Trastorns neuròtics</b>	<b>3.865</b>	<b>12,3</b>	<b>12,4</b>	<b>50,5</b>
Estats d'ansietat	974	3,1	11,9	49,3
Depressió neuròtica	665	2,1	14,0	60,0
<b>Trastorn emocional específic en la infància i adolescència</b>	<b>3.429</b>	<b>10,9</b>	<b>10,6</b>	<b>40,2</b>
Problemes de relació	638	2,0	10,0	43,1
Desordre d'oposició	487	1,6	10,3	31,2
<b>Síntomes i síndromes especials, no classificats en cap altre lloc</b>	<b>2.684</b>	<b>8,5</b>	<b>11,0</b>	<b>50,0</b>
Anorèxia nerviosa i altres trastorns del menjar	873	2,8	13,4	73,5
Enuresi	548	1,7	9,8	32,1
<b>Síndrome hipercinètica de la infància</b>	<b>2.220</b>	<b>7,1</b>	<b>10,0</b>	<b>14,5</b>
Desordre de manca d'atenció	1419	4,5	10,3	15,0
<b>Trastorn de conducta no classificat a cap altre lloc</b>	<b>1.630</b>	<b>5,2</b>	<b>11,7</b>	<b>28,0</b>
Trastorn de conducta infrasocialitzada	296	0,9	12,0	26,6
Trastorn mixt de la conducta i les emocions	275	0,9	11,3	36,4
<b>Retards específics del desenvolupament</b>	<b>1.583</b>	<b>5,0</b>	<b>9,1</b>	<b>31,9</b>
Altres dificultats d'aprenentatge específiques	439	1,4	11,0	39,2
Desordres de desenvolupament de parla o llenguatge	413	1,3	6,7	24,2
<b>Trastorns de personalitat</b>	<b>1.528</b>	<b>4,9</b>	<b>12,7</b>	<b>32,8</b>
Altres trastorns de personalitat	389	1,2	11,3	29,6
Trastorn de personalitat afectiu	144	0,5	14,1	32,6
<b>Psicosis amb origen específic en la infància</b>	<b>385</b>	<b>1,2</b>	<b>10,8</b>	<b>23,9</b>
Autisme infantil	111	0,4	10,2	27,9
<b>Reacció aguda a estrès</b>	<b>269</b>	<b>0,9</b>	<b>10,8</b>	<b>46,5</b>
Trastorn predominant d'emocions	104	0,3	10,8	45,3
<b>Altres diagnòstics</b>	<b>1.649</b>	<b>5,3</b>	<b>11,9</b>	<b>45,1</b>
<b>Diagnòstic desconegut o erroni</b>	<b>6.461</b>	<b>20,6</b>	<b>10,7</b>	<b>40,5</b>
Total	31.393	100,0	11,1	39,2

Taula 31 Pacients adults: distribució dels pacients, mitjana d'edat i percentatge de dones per diagnòstic principal seleccionat. Any 2003

	Distribució dels pacients		Mitjana d'edat (anys)	Dones (%)
	N	(%)		
<b>Trastorns neuròtics</b>	<b>38.146</b>	<b>26,4</b>	<b>46,8</b>	<b>72,4</b>
Depressió neuròtica	14.744	10,2	52,7	82,8
Estats d'ansietat	13387	9,2	43,1	66,5
<b>Reacció d'adaptació (309)</b>	<b>24.946</b>	<b>17,2</b>	<b>44,1</b>	<b>67,7</b>
Reacció d'adaptació amb característiques emocionals mixtes	10.288	7,1	43,6	70,2
Reacció depressiva breu	3.297	2,3	45,0	70,2
<b>Psicosis afectives</b>	<b>20.158</b>	<b>13,9</b>	<b>51,4</b>	<b>66,4</b>
Trastorn depressiu major, episodi únic, lleu, moderat o inespecificat	7.804	5,4	50,4	64,7
Trastorn depressiu major, episodi recurrent, lleu, moderat o inespecificat	6.566	4,5	54,4	72,1
<b>Trastorns esquizofrènics</b>	<b>12.952</b>	<b>8,9</b>	<b>42,3</b>	<b>38,3</b>
Tipus paranoide	6.050	4,2	42,1	33,5
Tipus esquizoafectiu	1561	1,1	43,0	55,2
<b>Trastorns de personalitat</b>	<b>6.462</b>	<b>4,5</b>	<b>41,2</b>	<b>57,8</b>
Trastorns de personalitat inespecificat	1.589	1,1	38,0	51,0
Altres trastorns de personalitat	1480	1,0	35,8	60,9
<b>Trastorn depressiu no classificat a cap altre lloc</b>	<b>2.711</b>	<b>1,9</b>	<b>48,1</b>	<b>68,8</b>
<b>Altres psicosis no orgàniques</b>	<b>2.628</b>	<b>1,8</b>	<b>42,0</b>	<b>49,8</b>
Psicosi inespecificada	1.906	1,3	41,5	46,6
<b>Síntomes i síndromes especials, no classificats en cap altre lloc</b>	<b>2.298</b>	<b>1,6</b>	<b>34,7</b>	<b>80,7</b>
Altres trastorns del menjar, i trastorns inespecificats del menjar	623	0,4	30,6	91,9
Bulímia	486	0,3	31,1	95,7
Anorèxia nerviosa	340	0,2	26,1	94,2
<b>Estats paranoides</b>	<b>2.197</b>	<b>1,5</b>	<b>54,5</b>	<b>58,0</b>
Paranoia	1.296	0,9	54,9	58,8
Estat paranoide simple	585	0,4	54,9	58,5
<b>Trastorn de conducta no classificat a cap altre lloc</b>	<b>1.175</b>	<b>0,8</b>	<b>37,5</b>	<b>25,6</b>
Joc patològic	374	0,3	40,9	15,5
Trastorns de control de l'impuls, no classificats a cap altre lloc	497	0,3	33,5	23,8
<b>Altres diagnòstics</b>	<b>11.057</b>	<b>7,6</b>	<b>44,3</b>	<b>59,3</b>
<b>Diagnòstic desconegut o erroni</b>	<b>20.014</b>	<b>13,8</b>	<b>44,5</b>	<b>63,8</b>
<b>Total</b>	<b>144.744</b>	<b>100,0</b>	<b>45,7</b>	<b>59,9</b>

## Annex1

### Indicadors d'activitat dels hospitals d'aguts. Catalunya, anys 2002 i 2003

	Any 2002					Any 2003					2002-2003 $\Delta$ (%)		
	Hospitalització	CMA	Hosp.+CMA	HDD	Total	Hospitalització	CMA	Hosp.+CMA	HDD	Total	Hospitalització	CMA	Total
N contactes	730.060	117.115	847.175	171.367	1.018.542	732.164	128.400	860.564	184.495	1.045.059	0,3	9,6	2,6
N contactes finançats pel CatSalut	576.906	99.090	675.996	151.920	827.916	574.252	105.130	679.382	160.210	839.592	-0,5	6,1	1,4
N contactes XHUP	611.217	102.076	713.293	153.910	867.203	605.521	108.883	714.404	163.343	877.747	-0,9	6,7	1,2
N contactes XHUP finançats pel CatSalut	569.950	97.396	667.346	151.606	818.952	567.403	104.035	671.438	159.929	831.367	-0,4	6,8	1,5
Estada mitjana	6,5	---	5,6	---	---	6,4	---	5,5	---	---	-0,9	---	---
Estada mitjana, finançament CatSalut	6,8	---	5,8	---	---	6,8	---	5,8	---	---	-0,4	---	---
Estada mitjana XHUP	6,9	---	5,9	---	---	6,8	---	5,8	---	---	-0,6	---	---
Estada mitjana XHUP, finançament CatSalut	6,9	---	5,9	---	---	6,8	---	5,8	---	---	-0,5	---	---
Mitjana d'edat	51,7	55,4	52,2	52,5	52,2	51,3	55,6	52,0	51,2	51,8	-0,7	0,4	-0,8
Mitjana d'edat, finançament CatSalut	52,6	56,2	53,1	52,9	53,1	52,4	56,2	53,0	51,7	52,7	-0,4	0,1	-0,7
Mitjana d'edat XHUP	52,3	56,1	52,4	52,8	52,9	51,8	56,2	52,7	51,6	52,3	-1,0	0,2	-1,0
Mitjana d'edat XHUP, finançament CatSalut	52,5	56,1	52,5	52,9	53,0	52,3	56,2	52,9	51,7	52,7	-0,4	0,2	-0,7
% dones	52,2	57,7	52,9	47,7	52,0	52,3	57,5	53,1	48,1	52,2	0,4	-0,3	0,4
% dones, finançament CatSalut	51,6	56,5	52,3	46,3	51,2	51,8	56,4	52,5	46,7	51,4	0,4	-0,2	0,4
% dones XHUP	51,4	56,6	52,1	46,4	51,1	51,6	56,3	52,3	46,8	51,3	0,4	-0,5	0,3
% dones XHUP, finançament pel CatSalut	51,7	56,4	52,4	46,3	51,2	51,9	56,3	52,6	46,7	51,4	0,4	-0,2	0,4



## Annex 2

Nombre de contactes per regió sanitària de l'hospital, per hospital, per tipus d'activitat i per nivell. Any 2003

	Hospitalització convencional	CMA	Hospitalització convencional + CMA	Altres tipus d'assistència	Total		2002-2003 △ (%)
					2002	2003	
<b>Lleida</b>	<b>35.302</b>	<b>5.448</b>	<b>40.750</b>	<b>6.727</b>	<b>41.061</b>	<b>47.477</b>	<b>15,6</b>
Clínica Ponent	4.913	2.437	7.350	714	7.326	8.064	10,2
Espitau Val d'Aran (Vielha e Mijaran)	1.111	15	1.126	6	1.306	1.132	-13,3
Hospital Universitari Arnau de Vilanova	19.987	1.736	21.723	5.400	21.867	27.123	24,0
Fundació Sant Hospital (la Seu d'Urgell)	2.368	3	2.371	296	2.537	2.667	5,1
Hospital Comarcal del Pallars (Trepç)	2.005	4	2.009	13	1.857	2.022	8,9
Hospital de Santa Maria (Lleida)	4.918	1.253	6.171	298	6.168	6.469	4,9
<b>Tarragona</b>	<b>48.189</b>	<b>6.589</b>	<b>54.778</b>	<b>5.622</b>	<b>57.957</b>	<b>60.400</b>	<b>4,2</b>
Centre Mèdic Quirúrgic de Reus	3.024	845	3.869	657	4.278	4.526	5,8
Clínica Monegal (Tarragona)	3.299	154	3.453	340	3.856	3.793	-1,6
Hospital de Sant Pau i Sant Tecla (Tarragona)	9.040	1.475	10.515	146	10.354	10.661	3,0
Hospital Universitari de Tarragona Joan XXIII	15.652	2.695	18.347	902	17.886	19.249	7,6
Hospital Universitari Sant Joan de Reus	12.927	624	13.551	904	13.977	14.455	3,4
Pius Hospital de Valls	4.247	796	5.043	2.673	7.606	7.716	1,4
<b>Terres de l'Ebre</b>	<b>15.001</b>	<b>656</b>	<b>15.657</b>	<b>4.729</b>	<b>19.027</b>	<b>20.386</b>	<b>7,1</b>
Clínica Terres de l'Ebre (Tortosa)	1.745	63	1.808	38	2.017	1.846	-8,5
Hospital Comarcal Móra d'Ebre	3.342	117	3.459	517	3.714	3.976	7,1
Hospital de Tortosa Verge de la Cinta	9.914	476	10.390	4.174	13.296	14.564	9,5
<b>Girona</b>	<b>60.668</b>	<b>7.916</b>	<b>68.584</b>	<b>10.228</b>	<b>76.063</b>	<b>78.812</b>	<b>3,6</b>
Clínica Girona, SA	6.229	508	6.737	553	7.190	7.290	1,4
Clínica Quirúrgica Onyar	1.655	517	2.172	29	2.150	2.201	2,4
Clínica Salus Infirmorum (Banyoles)	1.599	14	1.613	11	1.571	1.624	3,4
Hospital Comarcal de la Selva (Blanes)	4.809	1.021	5.830	1.434	6.815	7.264	6,6
Hospital de Campdevàrol	2.306	374	2.680	283	2.455	2.963	20,7
Hospital de Figueres	8.685	1.865	10.550	1.251	11.630	11.801	1,5
Hospital de Palamós	6.934	1.793	8.727	2.056	9.979	10.783	8,1
Hospital Universitari de Girona Doctor Josep Trueta	18.207	657	18.864	376	19.596	19.240	-1,8
Hospital Sant Jaume (Olot)	3.473	1.117	4.590	1.080	5.578	5.670	1,6
Hospital Provincial Santa Caterina (Girona)	6.771	50	6.821	3.155	9.099	9.976	9,6

Aïllats geogràficament
  Comarcals
  Complementaris
  Referència
  Alta tecnologia
  Privats

	Hospitalització convencional	CMA	Hospitalització convencional + CMA	Altres tipus d'assistència	Total		2002-2003 Δ (%)
					2002	2003	
<b>Costa de Ponent</b>	<b>105.694</b>	<b>19.235</b>	<b>124.929</b>	<b>30.492</b>	<b>141.284</b>	<b>155.421</b>	<b>10,0</b>
Hospital de l'Hospitalet	10.746	5.239	15.985	3.898	19.458	19.883	2,2
Hospital Comarcal de l'Alt Penedès	5.982	1.036	7.018	5.262	12.068	12.280	1,8
Hospital de Sant Boi	7.096	272	7.368	1.023	8.492	8.391	-1,2
Fundació Sanitària Igualada	8.710	1.282	9.992	8.458	17.782	18.450	3,8
Hospital Residència Sant Camil	8.148	1.079	9.227	203	8.891	9.430	6,1
Hospital de Sant Joan de Déu (Esplugues de Llobregat)	20.798	3.435	24.233	9.797	25.164	34.030	35,2
Hospital de Sant Joan de Déu (Martorell)	6.629	1.059	7.688	46	7.337	7.734	5,4
Hospital de Viladecans	4.919	1.844	6.763	363	7.170	7.126	-0,6
Hospital Universitari de Bellvitge	27.876	3.983	31.859	1.393	30.502	33.252	9,0
Hospital Duran i Reynals	4.790	6	4.796	49	4.420	4.845	9,6
<b>Barcelonès Nord i Maresme</b>	<b>59.541</b>	<b>12.187</b>	<b>71.728</b>	<b>26.984</b>	<b>92.359</b>	<b>98.712</b>	<b>6,9</b>
Hospital de l'Esperit Sant	8.572	2.958	11.530	10.283	18.450	21.813	18,2
Hospital de Mataró	14.250	3.228	17.478	7.937	26.846	25.415	-5,3
Hospital Municipal de Badalona, S.A.	6.521	2.074	8.595	4.872	12.390	13.467	8,7
Hospital de Sant Jaume (Calella)	7.925	804	8.729	2.651	10.101	11.380	12,7
Hospital Universitari Germans Trias i Pujol	21.566	3.095	24.661	1.155	23.836	25.816	8,3
Institut Guttmann	707	28	735	86	736	821	11,5
<b>Centre</b>	<b>136.351</b>	<b>25.602</b>	<b>161.953</b>	<b>55.818</b>	<b>212.582</b>	<b>217.771</b>	<b>2,4</b>
Centre Hospitalari de Manresa	7.548	2.304	9.852	768	17.221	10.620	-38,3
Institut de Cirurgia, Traumatologia i Rehabilitació ASEPEYO	3.680	13	3.693	106	3.813	3.799	-0,4
Quinta de Salut l'Aliança (Vic)	1.474	125	1.599	126	1.889	1.725	-8,7
Sanatori Sant Josep (Manresa)	2.732	183	2.915	18	2.456	2.933	19,4
Fundació Privada Hospital de Mollet	4.870	1.291	6.161	156	6.391	6.317	-1,2
Hospital Mútua de Terrassa	20.188	3.967	24.155	1.058	25.305	25.213	-0,4
Hospital de Sant Bernabé (Berga)	3.425	551	3.976	422	4.433	4.398	-0,8
Hospital de Puigcerdà	1.627	145	1.772	147	1.975	1.919	-2,8
Hospital de Sabadell	24.374	5.411	29.785	28.831	53.941	58.616	8,7
Hospital de Sant Celoni-Fundació Privada	2.448	372	2.820	65	2.851	2.885	1,2
Consorci de Terrassa	13.447	2.492	15.939	628	15.630	16.567	6,0
Hospital General de Catalunya	13.029	1.460	14.489	2.221	14.171	16.710	17,9
Hospital General de Granollers	13.947	2.020	15.967	11.762	25.737	27.729	7,7
Hospital General de Vic	10.777	1.707	12.484	2.275	14.087	14.759	4,8

Aïllats geogràficament
  Comarcals
  Complementaris
  Referència
  Alta tecnologia
  Privats

	Hospitalització convencional	CMA	Hospitalització convencional + CMA	Altres ipus d'assistència	Total		2002-2003 △ (%)
					2002	2003	
Hospital Sant Joan de Déu de Manresa	10.400	601	11.001	7.064	17.195	18.065	5,1
Hospital Penitenciari	590		590	13	613	603	-1,6
Policlínica del Vallès, SA (Granollers)	1.795	2.960	4.755	158	4.874	4.913	0,8
<b>Barcelona ciutat</b>	<b>271.418</b>	<b>50.767</b>	<b>322.185</b>	<b>43.895</b>	<b>378.209</b>	<b>366.080</b>	<b>-3,2</b>
Hospital Casa de Maternitat	5.079	115	5.194	15	5.359	5.209	-2,8
Centre d'Oftalmologia Barraquer	2.363	2.705	5.068	20	6.345	5.088	-19,8
Centre Mèdic Delfos	11.589	361	11.950	1.476	13.844	13.426	-3,0
Centre Mèdic Teknon	16.292	3.815	20.107	5.783	23.613	25.890	9,6
Centre Quirúrgic Sant Jordi	2.723	5	2.728	43	2.501	2.771	10,8
Clínica Carmelitana	146		146			146	
Clínica Corachán	9.171	316	9.487	276	9.312	9.763	4,8
Clínica Fundació FIATC	2.988	892	3.880	609	3.095	4.489	45,0
Clinica del Remei	8.816	697	9.513	3.578	12.290	13.091	6,5
Clínica Sagrada Família	9.609		9.609	674	9.883	10.283	4,0
Clínica Tres Torres	4.404	373	4.777	382	5.291	5.159	-2,5
Fundació Puigvert, IUNA	5.441	653	6.094	1.596	7.277	7.690	5,7
Hospital Clínic i Provincial de Barcelona	35.386	1.804	37.190	11.334	76.866	48.524	-36,9
Hospital de Barcelona	17.021	4.765	21.786	1.595	14.087	23.381	66,0
Fundació per a la Gestió de l'Hospital de la Santa Creu i Sant Pau	24.960	3.286	28.246	6.401	34.366	34.647	0,8
Hospital de l'Esperança	3.171	3.734	6.905	123	7.756	7.028	-9,4
Hospital de Traumatologia i Rehabilitació de la Vall d'Hebron	5.753	1.335	7.088	157	5.968	7.245	21,4
Hospital del Mar	20.168	1.131	21.299	615	20.821	21.914	5,2
Hospital Dos de Maig	8.546	1.791	10.337	178	10.429	10.515	0,8
Clínica Augusta MAPFRE	1.849	299	2.148	191	2.568	2.339	-8,9
Hospital General de la Vall d'Hebron	23.366	6.902	30.268	2.834	26.662	33.102	24,2
Hospital Maternoinfantil de la Vall d'Hebron	16.668	1.945	18.613	1.181	20.355	19.794	-2,8
Hospital Sant Rafael	6.170	745	6.915	29	6.953	6.944	-0,1
Hospital Universitari Sagrat Cor	15.552	8.897	24.449	959	22.843	25.408	11,2
Institut Universitari Dexeus	7.435	1.915	9.350	2.979	12.309	12.329	0,2
Clínica Plató, Fundació Privada	6.752	2.286	9.038	867	9.508	9.905	4,2
<b>Total</b>	<b>732.164</b>	<b>128.400</b>	<b>860.564</b>	<b>184.495</b>	<b>1.018.542</b>	<b>1.045.059</b>	<b>2,6</b>

Aïllats geogràficament
  Comarcals
  Complementaris
  Referència
  Alta tecnologia
  Privats

Nota: Les dades per tipus d'activitat i hospital son les que consten en el registre del Conjunt Mínim Bàsic de Dades (CMB) dels hospitals d'aguts, no son dades de facturació.

## Annex 3

Nombre de contactes finançats pel CatSalut per regió sanitària de l'hospital, per hospital, per tipus d'activitat i per nivell. Any 2003

	Hospitalització convencional	CMA	Hospitalització convencional + CMA	Altres tipus d'assistència	Total		2002-2003 △ (%)
					2002	2003	
<b>Lleida</b>	<b>30.854</b>	<b>4.723</b>	<b>35.577</b>	<b>6.123</b>	<b>35.989</b>	<b>41.700</b>	<b>15,9</b>
Quinta de Salut l'Aliança (Lleida)	1.574	1.729	3.303	183	3.339	3.486	4,4
Espitau Val d'Aran (Vielha e Mijaran)	1.069	15	1.084	6	1.192	1.090	-8,6
Hospital Universitari Arnau de Vilanova	19.416	1.733	21.149	5.344	21.288	26.493	24,5
Fundació Sant Hospital (la Seu d'Urgell)	2.200	3	2.203	294	2.416	2.497	3,4
Hospital Comarcal del Pallars (Trepç)	1.853	4	1.857	12	1.747	1.869	7,0
Hospital de Santa Maria (Lleida)	4.742	1.239	5.981	284	6.007	6.265	4,3
<b>Tarragona</b>	<b>40.764</b>	<b>6.219</b>	<b>46.983</b>	<b>4.692</b>	<b>49.491</b>	<b>51.675</b>	<b>4,4</b>
Centre Mèdic Quirúrgic de Reus	1.552	723	2.275	201	2.579	2.476	-4,0
Hospital de Sant Pau i Sant Tecla (Tarragona)	8.160	1.433	9.593	124	9.382	9.717	3,6
Hospital Universitari de Tarragona Joan XXIII	14.989	2.682	17.671	889	17.203	18.560	7,9
Hospital Universitari Sant Joan de Reus	11.987	593	12.580	838	12.928	13.418	3,8
Pius Hospital de Valls	4.076	788	4.864	2.640	7.399	7.504	1,4
<b>Terres de l'Ebre</b>	<b>13.307</b>	<b>623</b>	<b>13.930</b>	<b>4.633</b>	<b>17.047</b>	<b>18.563</b>	<b>8,9</b>
Quinta de Salut l'Aliança (Tortosa)	541	32	573	9	503	582	15,7
Hospital Comarcal Móra d'Ebre	3.202	117	3.319	494	3.558	3.813	7,2
Hospital de Tortosa Verge de la Cinta	9.564	474	10.038	4.130	12.986	14.168	9,1
<b>Girona</b>	<b>51.367</b>	<b>6.635</b>	<b>58.002</b>	<b>9.677</b>	<b>64.962</b>	<b>67.679</b>	<b>4,2</b>
Clínica Girona, SA	1.484	2	1.486	183	1.646	1.669	1,4
Clínica Salus Infirorum (Banyoles)	1.032	3	1.035	4	964	1.039	7,8
Hospital Comarcal de la Selva (Blanes)	4.459	1.011	5.470	1.430	6.446	6.900	7,0
Hospital de Campdevàno	2.224	370	2.594	277	2.368	2.871	21,2
Hospital de Figueres	8.237	1.823	10.060	1.220	11.068	11.280	1,9
Hospital de Palamós	6.553	1.771	8.324	2.052	9.566	10.376	8,5
Hospital Universitari de Girona Doctor Josep Trueta	17.618	657	18.275	371	18.912	18.646	-1,4
Hospital Sant Jaume (Olot)	3.022	948	3.970	999	5.412	4.969	-8,2
Hospital Provincial Santa Caterina (Girona)	6.738	50	6.788	3.141	8.580	9.929	15,7

Aïllats geogràficament
  Comarcals
  Complementaris
  Referència
  Alta tecnologia
  Privats

	Hospitalització convencional	CMA	Hospitalització convencional + CMA	Altres tipus d'assistència	Total		2002-2003 △ (%)
					2002	2003	
<b>Costa de Ponent</b>	<b>103.291</b>	<b>19.073</b>	<b>122.364</b>	<b>30.195</b>	<b>138.053</b>	<b>152.559</b>	<b>10,5</b>
Hospital de l'Hospitalet	10.678	5.216	15.894	3.846	19.301	19.740	2,3
Hospital Comarcal de l'Alt Penedès (Vilafranca del Penedès)	5.855	1.033	6.888	5.260	11.963	12.148	1,5
Hospital de Sant Boi	7.059	272	7.331	1.023	8.448	8.354	-1,1
Fundació Sanitària Igualada	8.304	1.235	9.539	8.408	17.279	17.947	3,9
Hospital Residència Sant Camil (Sant Pere de Ribes)	7.830	1.050	8.880	183	8.636	9.063	4,9
Hospital de Sant Joan de Déu (Esplugues de Llobregat)	20.032	3.410	23.442	9.631	24.340	33.073	36
Hospital de Sant Joan de Déu (Martorell)	6.493	1.044	7.537	46	7.215	7.583	5,1
Hospital de Viladecans	4.865	1.829	6.694	361	7.085	7.055	-0,4
Hospital Universitari de Bellvitge	27.397	3.978	31.375	1.388	29.507	32.763	11
Hospital Duran i Reynals (l'Hospitalet de Llobregat)	4.778	6	4.784	49	4.279	4.833	13
<b>Barcelonès Nord i Maresme</b>	<b>58.613</b>	<b>12.144</b>	<b>70.757</b>	<b>26.901</b>	<b>91.187</b>	<b>97.658</b>	<b>7,1</b>
Hospital de l'Esperit Sant (Santa Coloma de Gramenet)	8.544	2.958	11.502	10.275	18.409	21.777	18,3
Hospital de Mataró	14.168	3.212	17.380	7.927	26.555	25.307	-4,7
Hospital Municipal de Badalona, S.A.	6.468	2.063	8.531	4.825	12.278	13.356	8,8
Hospital de Sant Jaume (Calella)	7.571	799	8.370	2.639	9.829	11.009	12,0
Hospital Universitari Germans Trias i Pujol (Badalona)	21.288	3.085	24.373	1.150	23.503	25.523	9
Institut Guttmann	574	27	601	85	613	686	12
<b>Centre</b>	<b>113.539</b>	<b>23.459</b>	<b>136.998</b>	<b>52.870</b>	<b>186.845</b>	<b>189.868</b>	<b>1,6</b>
Centre Hospitalari de Manresa	7.240	2.301	9.541	766	16.600	10.307	-37,9
Institut de Cirurgia, Traumatologia i Rehabilitació ASEPEYO	6		6		242	6	-97,5
Quinta de Salut l'Aliança (Vic)	2	8	10	2	18	12	-33,3
Fundació Privada Hospital de Mollet	4.839	1.279	6.118	155	6.344	6.273	-1,1
Hospital Mútua de Terrassa	18.237	3.637	21.874	1.016	23.244	22.890	-1,5
Hospital de Sant Bernabé (Berga)	3.274	521	3.795	402	4.205	4.197	-0,2
Hospital de Puigcerdà	1.406	139	1.545	131	1.754	1.676	-4,4
Hospital de Sabadell	23.889	5.338	29.227	28.525	53.239	57.752	8,5
Hospital de Sant Celoni-Fundació Privada	2.282	360	2.642	60	2.681	2.702	0,8
Consorci de Terrassa	13.166	2.490	15.656	624	15.277	16.280	6,6
Hospital General de Catalunya (Sant Cugat del Vallès)	3.350	217	3.567	42	3.250	3.609	11,0
Hospital General de Granollers	13.546	1.986	15.532	11.747	25.300	27.279	7,8

Aïllats geogràficament
  Comarcals
  Complementaris
  Referència
  Alta tecnologia
  Privats

	Hospitalització convencional	CMA	Hospitalització convencional + CMA	Altres tipus d'assistència	Total		2002-2003 △ (%)
					2002	2003	
Hospital General de Vic	10.586	1.701	12.287	2.196	13.800	14.483	4,9
Hospital Sant Joan de Déu de Manresa	10.003	595	10.598	7.046	16.215	17.644	8,8
Hospital Penitenciari	590		590	13	613	603	-1,6
Policlínica del Vallès, SA (Granollers)	1.123	2.887	4.010	145	4.057	4.155	2,4
<b>Barcelona ciutat</b>	<b>162517</b>	<b>32254</b>	<b>194771</b>	<b>25.119</b>	<b>244.341</b>	<b>219.890</b>	<b>-10,0</b>
Hospital Casa de Maternitat	5.075	114	5.189	15	5.312	5.204	-2,0
Centre d'Oftalmologia Barraquer	9	96	105		607	105	-82,7
Clínica Carmelitana	146		146			146	
Clínica Corachán	193		193	3	264	196	-25,8
Clinica del Remei	4		4		2	4	100,0
Fundació Puigvert, IUNA	4.906	550	5.456	1.558	6.631	7.014	6
Hospital Clínic i Provincial de Barcelona	35.089	1.804	36.893	11.112	74.990	48.005	-36
Fundació per a la Gestió de l'Hospital de la Santa Creu i Sant Pau	24.196	3.237	27.433	6.170	33.350	33.603	1
Hospital de l'Esperança	2.713	3.338	6.051	108	6.791	6.159	-9,3
Hospital de Traumatologia i Rehabilitació de la Vall d'Hebron	5.171	1.323	6.494	153	5.313	6.647	25
Hospital del Mar	19.128	1.078	20.206	591	19.689	20.797	5,6
Hospital Dos de Maig	8.462	1.788	10.250	178	10.390	10.428	0,4
Hospital General de la Vall d'Hebron	23.036	6.780	29.816	2.810	26.175	32.626	25
Hospital Maternoinfantil de la Vall d'Hebron	15.827	1.908	17.735	1.135	19.281	18.870	-2
Hospital Sant Rafael	6.130	744	6.874	24	6.904	6.898	-0,1
Hospital Universitari Sagrat Cor	7.023	7.235	14.258	402	11.948	14.660	22,7
Institut Universitari Dexeus	14	16	30	20	528	50	-90,5
Clínica Plató, Fundació Privada	5.395	2.243	7.638	840	8.300	8.478	2,1
<b>Total</b>	<b>574.252</b>	<b>105.130</b>	<b>679.382</b>	<b>160.210</b>	<b>827.915</b>	<b>839.592</b>	<b>1,4</b>

Aïllats geogràficament
  Comarcals
  Complementaris
  Referència
  Alta tecnologia
  Privats

Nota: Les dades per tipus d'activitat i hospital son les que consten en el registre del Conjunt Mínim Bàsic de Dades (CMB) dels hospitals d'aguts , no son dades de facturació.