



Generalitat de Catalunya
Departament de Salut

**La incapacitat temporal a
Catalunya 2022
Informe 15**

Situació de la incapacitat temporal a Catalunya (1)

❑ Incapacitat temporal per contingències comunes:

1. Estudi de les baixes agregades. Casos vàlids.
2. Indicadors principals d'incapacitat temporal (IT) per contingència comuna (0-18 mesos). Evolució temporal darrers anys i gràfica.
3. Incidència mensual acumulada, per 100 persones afiliades.
4. Edat mitjana, per sexe.
- 5.1. Distribució dels grups diagnòstics, per sexe.
- 5.2. Distribució diagnòstics seleccionats, per tipus d'ocupació i sexe.
- 5.3. Distribució grups seleccionats per classe social ocupacional*, sexe i grup d'edat.
6. Incidència acumulada, per grups d'edat i sexe.
7. Incidència acumulada, per província.

* Classe social ocupacional basada en CNO-11. Gac Sanit. 2013; 27(3):263-272

Situació de la incapacitat temporal a Catalunya (2)

8. Durada de les altes, per sexe.
9. Durada mitjana d'IT, per grups d'edat i sexe.
10. Dies en IT per contingència comuna per persona afiliada d'alta a la Seguretat Social*, per grups d'edat i sexe.
- 11.1. Durada i dies en IT, per grups diagnòstics, total.
- 11.2. Durada i dies en IT (principals grups diagnòstics).
- 11.3. Durada i dies en IT (grups diagnòstics per sexe).
- 11.4. Durada mitjana segons sexe, grup d'edat i classe social ocupacional CNO-11 (grups diagnòstics seleccionats i total)
12. Durada i dies en IT, per província.
13. Variació d'indicadors IT 2022 vs 2021.

*A efectes dels informes de la IT, sempre que s'esmenti persona afiliada indica treballador/a afiliada/ada d'alta, o assimilat/ada a l'alta, a la Seguretat Social.

Situació de la incapacitat temporal a Catalunya (3)

- Incapacitat temporal per contingències professionals (IT-CP) a Catalunya. Notificacions al Sistema d'Informació de Gestió de la IT (SIGIT).

14.1. Introducció.

14.2. Estudi de les baixes per contingències professionals. Casos vàlids.

14.3. Edat mitjana, per sexe.

14.4. Distribució dels grups diagnòstics, per sexe.

14.5. Distribució d'interval de durada, per sexe.

14.6. Durada mitjana d'IT-CP, per grups d'edat i sexe.

14.7. Durada i dies en IT-CP, per grups diagnòstics i sexe.

14.8. Durada mitjana AT segons sexe, grup d'edat i classe social ocupacional CNO-11 (grups diagnòstics seleccionats i total)

14.9. Indicadors principals d'incapacitat temporal per contingència professional.

1. Estudi de les baixes agregades. Casos vàlids

Casos vàlids per a l'estudi de les baixes en relació a:

- a. Any i mes d'inici de la IT i de l'alta
- b. Sexe
- c. Grup d'edat
- d. Grup diagnòstic (CIM10MC)
- e. Codi Nacional d'Ocupació (CNO11)
- f. Província

Si no s'indica el contrari, les dades de la IT 2022 inclouen la IT per Covid-19 (casos, contactes o treballadors/es especialment sensibles).

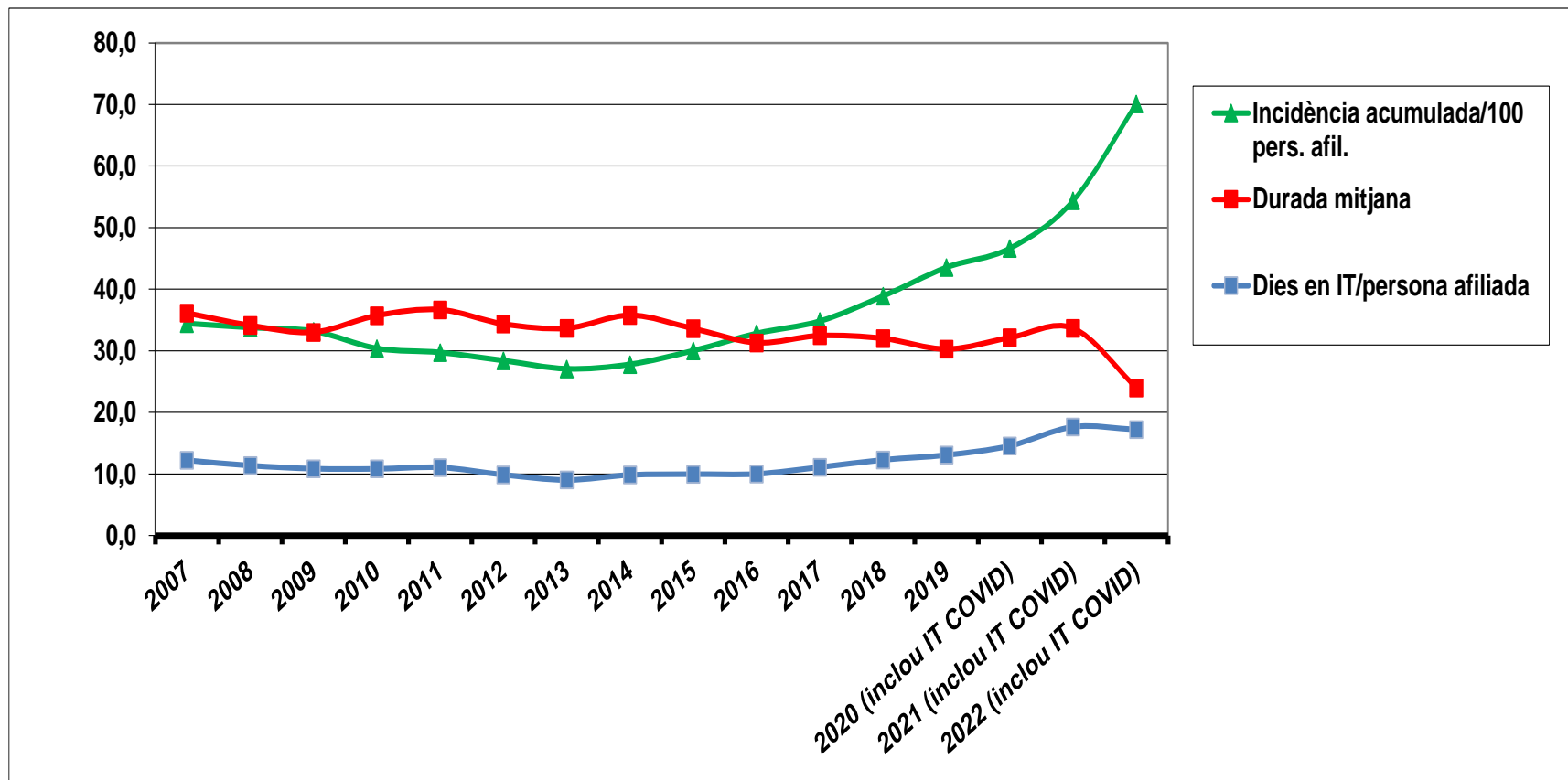


2. Indicadors principals d'IT per contingència comuna (0-18 mesos). De l'any 2017 al 2022

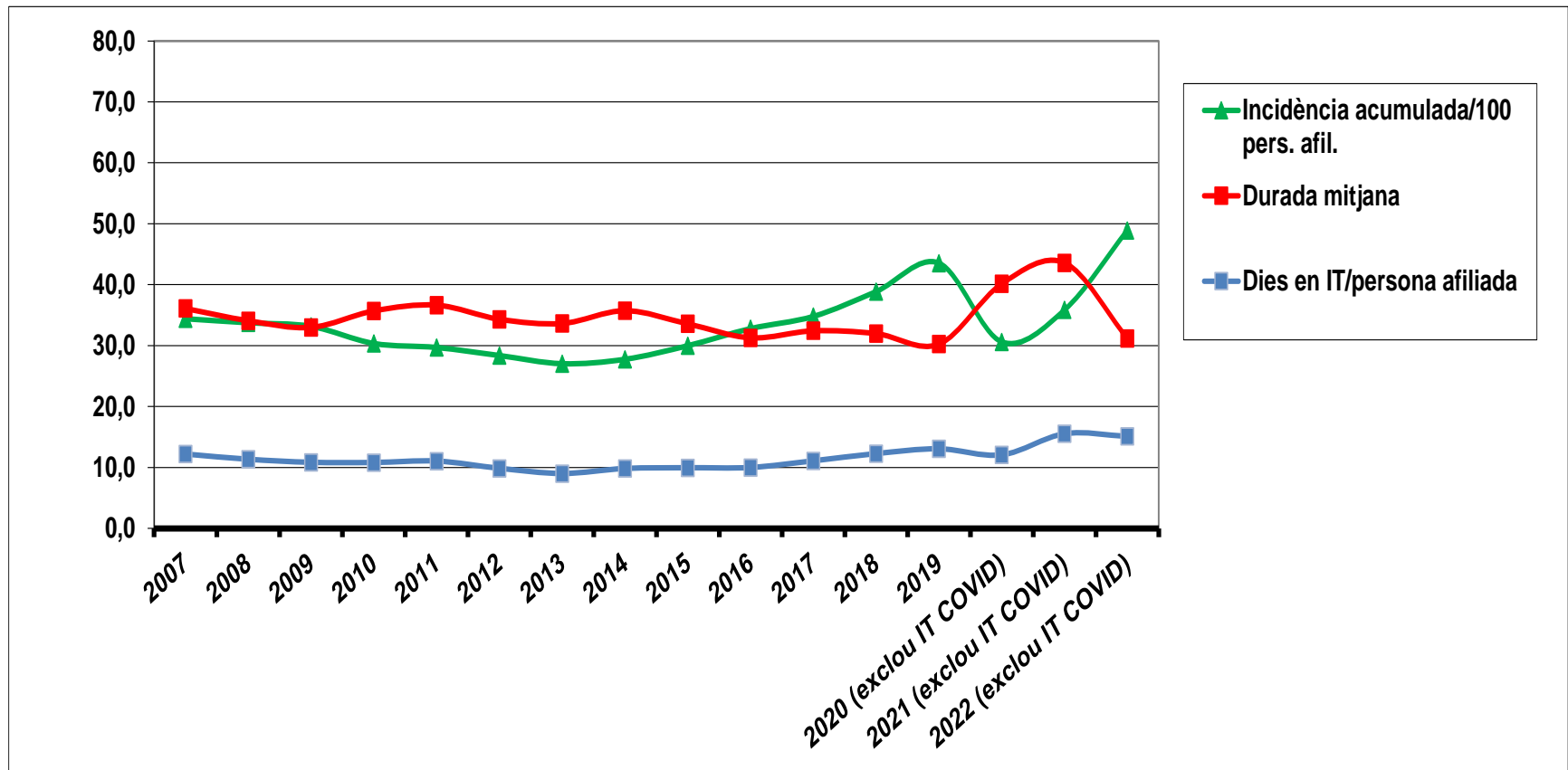
GENER-DESEMBRE				2020			2021			2022	Variació 21-22 (inclou IT covid)
	2017	2018	2019	(inclou IT COVID)	2020 (exclou IT COVID)	(inclou IT COVID)	2021 (exclou IT COVID)	(inclou IT COVID)	2022 (exclou IT COVID)		
Nombre persones afiliades (mitjana)	3.274.073	3.370.288	3.451.895	3.367.593	3.367.593	3.449.581	3.449.581	3.585.848	3.585.848	4,0%	
Nombre IT iniciades (noves baixes)	1.137.922	1.310.211	1.502.640	1.569.887	1.030.842	1.875.130	1.237.477	2.514.138	1.753.952	34,1%	
Incidència acumulada/100 pers. afil.	34,8	38,9	43,5	46,6	30,6	54,4	35,9	70,1	48,9	29,0%	
Nombre IT 0-18 obertes final període	112.385	124.419	134.877	162.220	134.677	221.380	141.582	159.388	157.500	-28,0%	
Nombre persones afiliades final període	3.270.659	3.370.512	3.430.796	3.354.589	3.354.590	3.492.985	3.492.985	3.588.801	3.588.801	2,7%	
Prevalença final període/100 pers.afil.	3,4	3,7	3,9	4,8	4,0	6,3	4,1	4,4	4,4	-29,9%	
Nombre d'altres d'IT	1.118.593	1.293.572	1.490.073	1.525.704	1.011.240	1.807.714	1.229.407	2.573.664	1.735.321	42,4%	
Dies en IT (0-18 mesos)	36.288.554	41.375.061	45.079.973	48.989.574	40.626.717	60.816.154	53.601.914	61.643.175	54.142.397	1,4%	
Durada mitjana	32,4	32,0	30,3	32,1	40,2	33,6	43,6	24,0	31,2	-28,8%	
Durada mediana	5	4	4	9	6	8	5	6	4	-25,0%	
Dies en IT/persona afiliada	11,1	12,3	13,1	14,5	12,1	17,6	15,5	17,2	15,1	-2,5%	



2.1.1 Indicadors principals d'IT per contingència comuna (0-18 mesos) 2007-2022. Representació gràfica (2020, 2021 i 2022 inclouen IT-COVID)

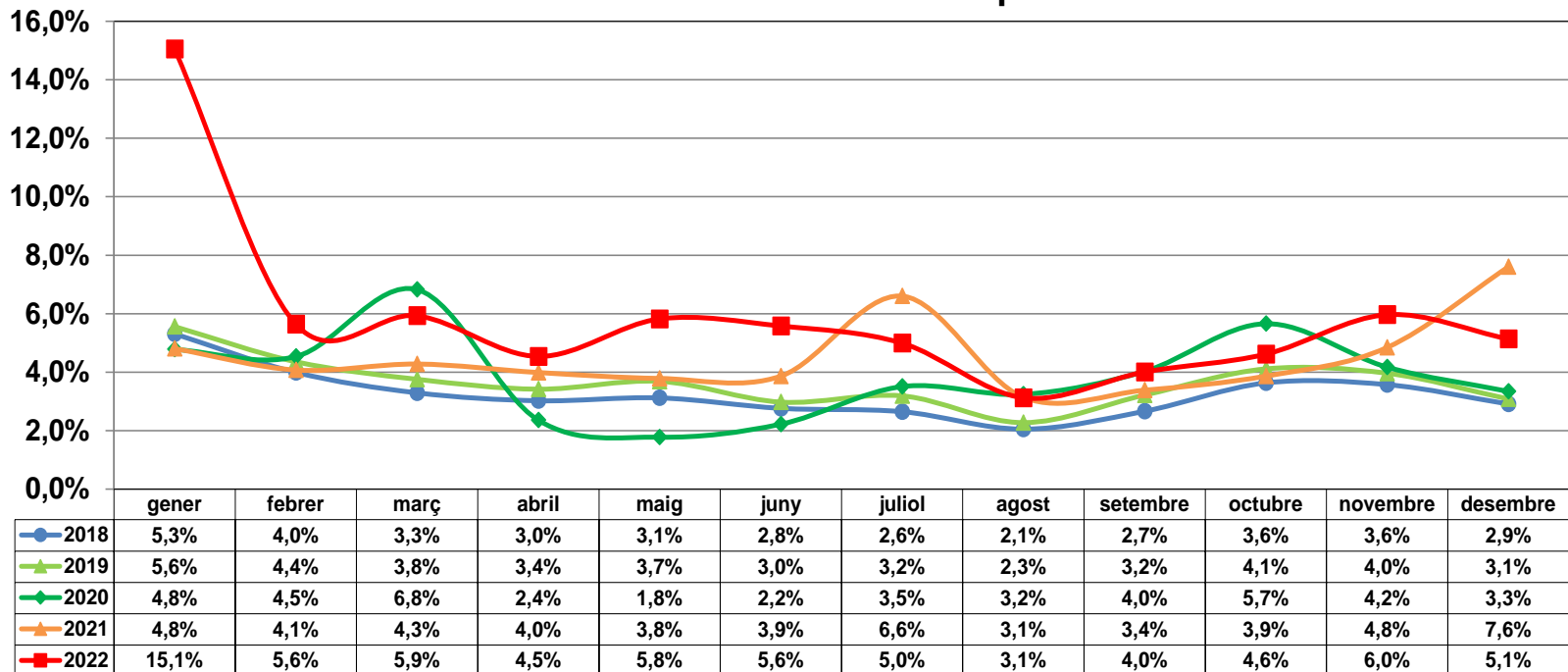


2.1.2 Indicadors principals d'IT per contingència comuna (0-18 mesos) 2007-2022. Representació gràfica (2020, 2021 i 2022 exclouen IT-COVID)



3. Incidència mensual acumulada per 100 persones afiliades

Incidència mensual: noves IT/100 persones afiliades



Gener-desembre	Incidència acumulada període	Variació %
2018	38,9%	
2019	43,5%	12,0%
2020	46,6%	7,1%
2021	54,4%	16,6%
2022	70,1%	29,0%

L'any 2022 presenta una incidència acumulada superior a la del 2021.

4. Edat mitjana, per sexe

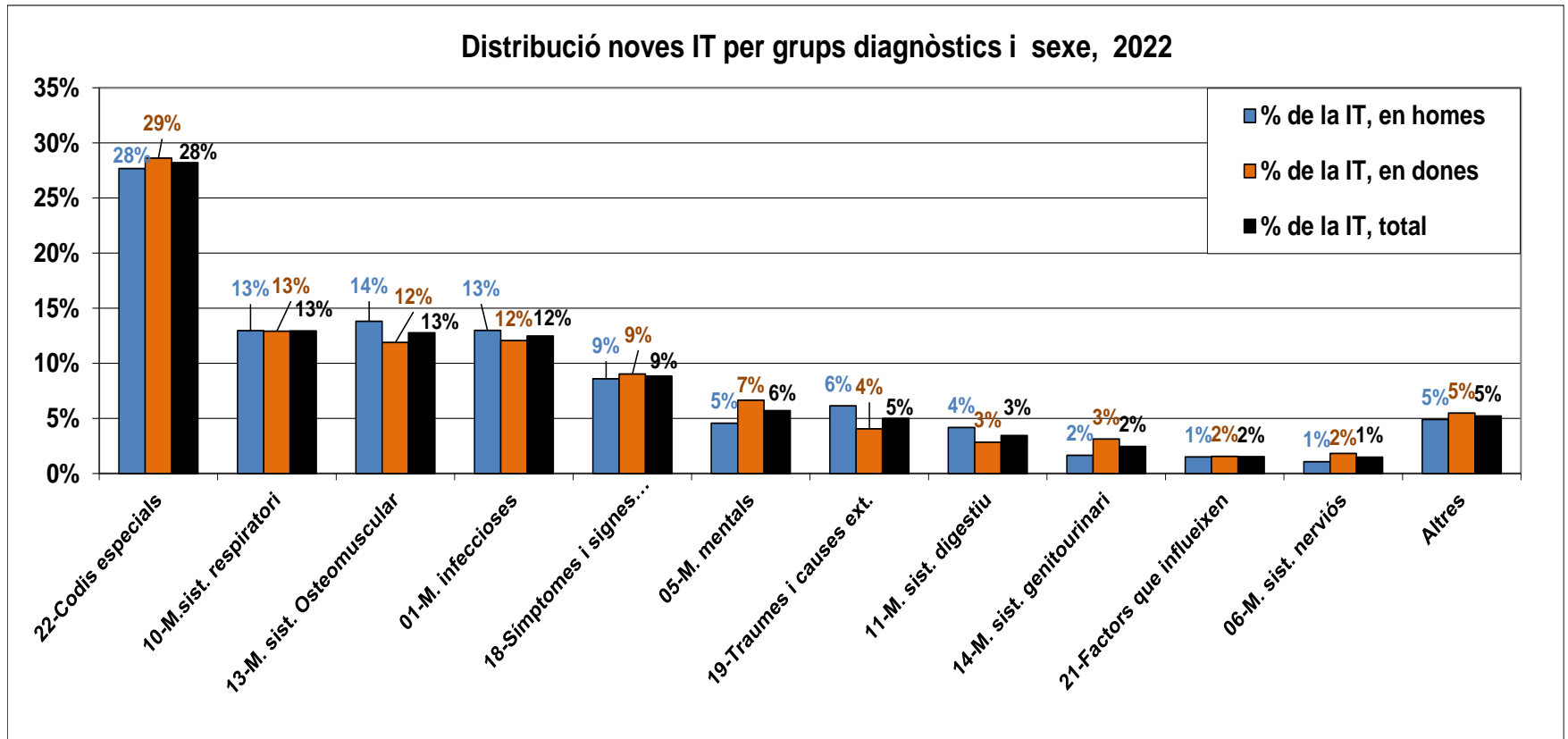
	Homes	Dones	Total
Baixes 2021	878.227	996.903	1.875.130
Edat mitjana	40,1	40,1	40,1
Desviació típica	12,0	12,0	12,0
Edat mediana	40,2	39,9	40,0

	Homes	Dones	Total
Baixes 2022	1.132.218	1.381.920	2.514.138
Edat mitjana	40,2	40,5	40,4
Desviació típica	12,0	12,0	12,0
Edat mediana	40,4	40,5	40,4

L'edat mitjana de les noves baixes ha passat de 40,1 a 40,2 anys.



5.1. Distribució dels grups diagnòstics, per sexe



L'any 2022 ha augmentat el % d'IT del grup 22 (casos covid). El segon semestre de 2022 es van fer moltes baixes de casos covid per un procediment massiu. En canvi, ha disminuït molt el grup 21 perquè ser contacte de covid va deixar de ser causa d'IT des del 05/03/2022. Les malalties respiratòries i del sistema osteomuscular recuperen els llocs 2 i 3 dels nous diagnòstics, seguides de les malalties infeccioses i els símptomes diversos.



5.2. Distribució diagnòstics seleccionats (algunes patologies sentinella de possible relació amb el treball), per tipus d'ocupació* i sexe.

% del diagnòstic sentinella en la IT en homes, per tipus d'ocupació

Tipus d'ocupació per CNO	Asma	Dermatitis	Epicondilitis s/Epitrocleit is	Hipoacusia	Manegot rotadors	Mesotelioma	S. Canal carpiana	T. de De Quervain	% grup sentinella respecte total IT homes
No manual	0,2%	0,0%	0,1%	0,0%	0,3%	0,0%	0,1%	0,0%	0,8%
Manual	0,2%	0,0%	0,2%	0,0%	0,5%	0,0%	0,1%	0,0%	1,1%
Total	0,2%	0,0%	0,2%	0,0%	0,4%	0,0%	0,1%	0,0%	1,0%

% del diagnòstic sentinella de la IT en dones, per tipus d'ocupació

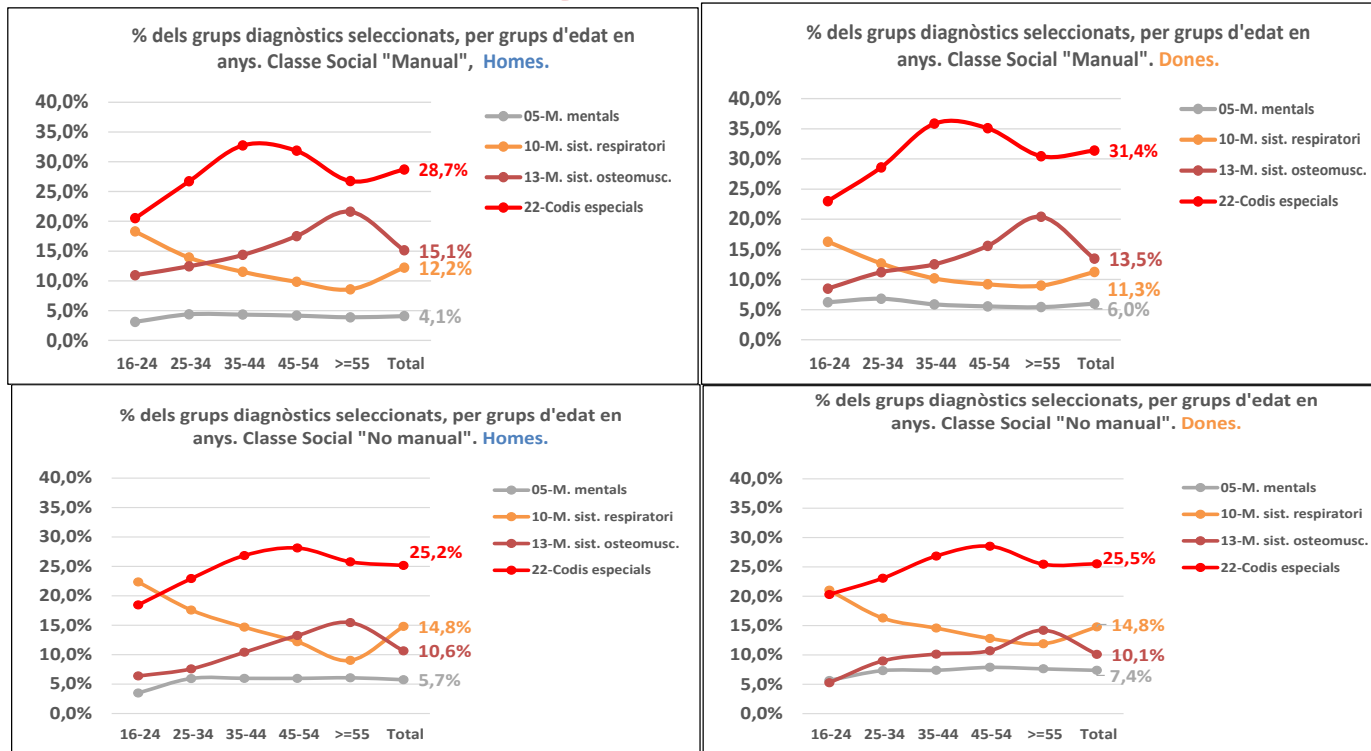
Tipus d'ocupació per CNO	Asma	Dermatitis	Epicondilitis s/Epitrocleit is	Hipoacusia	Manegot rotadors	Mesotelioma	S. Canal carpiana	T. de De Quervain	% grup sentinella respecte total IT dones
No manual	0,3%	0,0%	0,1%	0,0%	0,3%	0,0%	0,1%	0,0%	0,9%
Manual	0,3%	0,0%	0,2%	0,0%	0,5%	0,0%	0,3%	0,1%	1,4%
Total	0,3%	0,0%	0,1%	0,0%	0,4%	0,0%	0,2%	0,1%	1,1%

Tant en homes com en dones, hi ha un % més alt de diagnòstics sentinella per possible relació laboral en les ocupacions manuals que en les no manuals. Els percentatges de diagnòstics sentinella totals (1,0% en homes, 1,1% en dones) i osteomusculars han disminuït respecte del 2021 (totals 1,2% en homes, 1,5% en dones), de la mateixa manera que el 2022 ha disminuït el % d'IT per totes les malalties osteomusculars a causa del gran % que va suposar l'onada de covid del gener 2022.

* Classe social ocupacional basada en CNO-11. Gac Sanit. 2013; 27(3):263-272



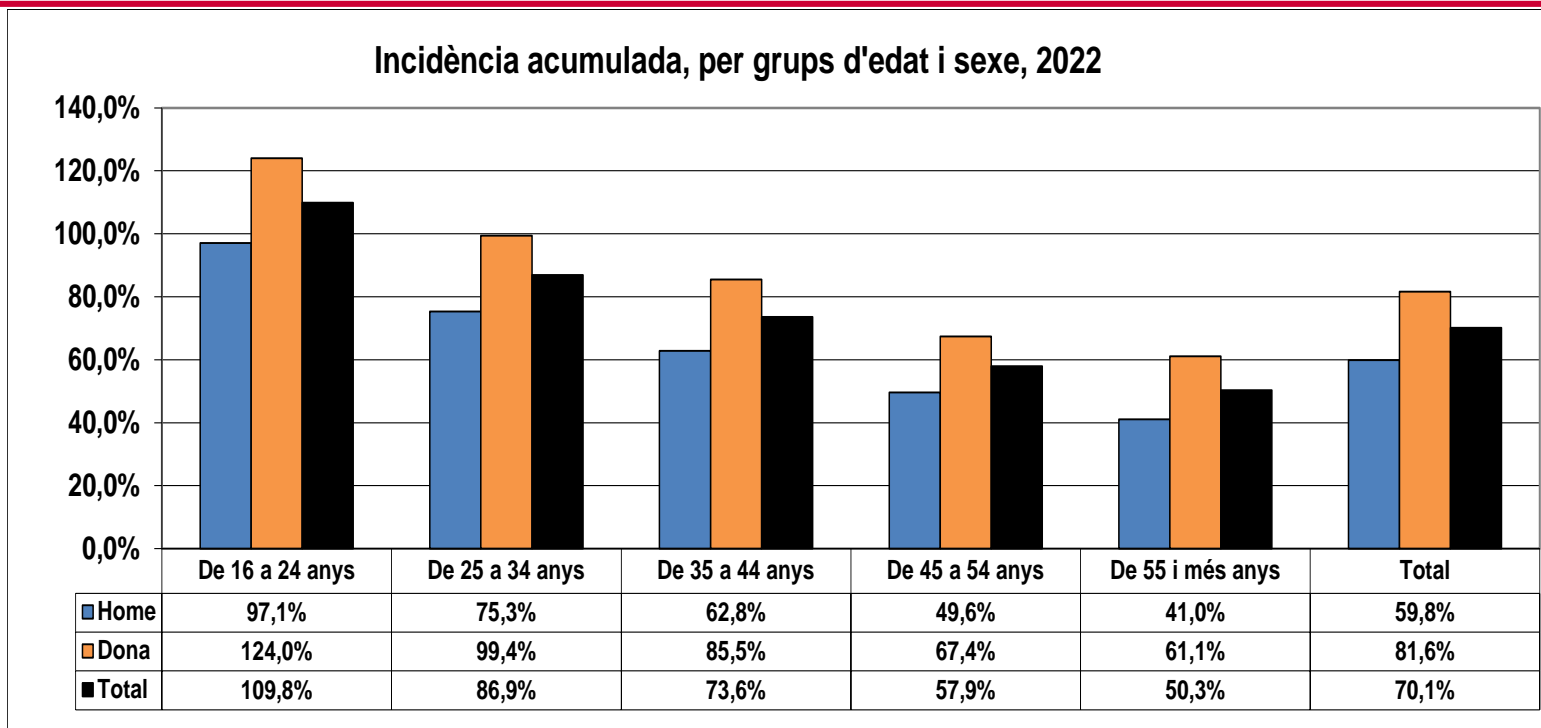
5.3. Distribució grups seleccionats per classe social ocupacional*, sexe i grup d'edat.



El 2022 el percentatge d'IT per codis especials (casos covid-19) és més alt en les ocupacions manuals en els dos sexes, sobretot en els grups d'edat 35-44 anys. Les malalties respiratòries són més freqüents en edats joves i tenen menys % a mida que augmenta l'edat. Les malalties musculoesquelètiques tenen més representació a les ocupacions manuals i la freqüència augmenta amb l'edat. Les malalties mentals tenen una freqüència estable en tots els grups d'edat. Són més freqüents en dones que en homes.

* Classe social ocupacional basada en CNO-11. Gac Sanit. 2013; 27(3):263-272

6. Incidència acumulada, per grups d'edat i sexe



Total 2021 **98,7%** **69,4%** **54,3%** **43,6%** **38,9%** **54,4%**

Nota: Persones afiliades en alta publicades per la Tresoreria General de la Seguretat Social. Font: <http://www.seg-social.es>

L'augment global de la incidència acumulada del 2022 respecte del 2021 és del 29,1% (24,4% els homes, 32,9% les dones). El grup d'edat on augmenta més la incidència acumulada és el grup de 35 a 44 anys (31,3% els homes, 38,8% les dones).

7. Incidència acumulada, per província

PROVÍNCIA	N noves baixes TOTALS	IA total 2022	IA total 2021	Variació IA TOTAL 21-22
Barcelona	1.934.980	71,3%	55,2%	29,2%
Girona	215.912	62,6%	50,3%	24,3%
Lleida	121.679	61,2%	48,7%	25,8%
Tarragona	241.567	73,7%	55,1%	33,7%
Total	2.514.138	70,1%	54,4%	29,0%

PROVÍNCIA	N noves baixes NO COVID	IA NO COVID 2022	IA NO COVID 2021	Variació IA NO COVID 21-22
Barcelona	1.367.139	50,4%	36,8%	37,0%
Girona	146.105	42,3%	30,8%	37,3%
Lleida	76.272	38,4%	30,7%	25,2%
Tarragona	164.436	50,2%	37,0%	35,8%
Total	1.753.952	48,9%	35,9%	36,3%

L'augment de la incidència s'observa a totes les províncies i és molt important, tant si es considera el global de la IT per tots els diagnòstics com si s'exclouen els codis relacionats amb covid-19 (amb una gran onada el gener de 2022). La variació de la incidència global respecte del 2021 és del 29,0% i la variació de la incidència excloent covid és del 36,3%.

8. Durada de les Altes per sexe

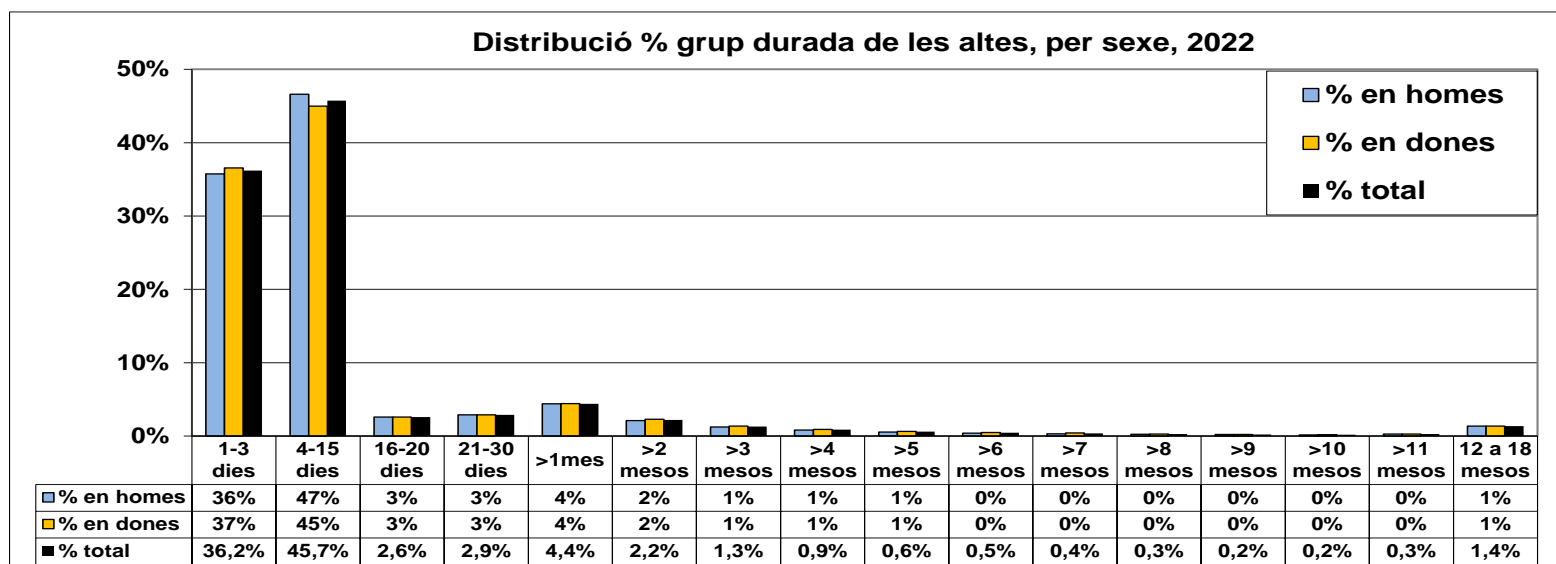
	N Altes	Durada Mitjana	Durada Mediana	Suma dies en IT	Dies/pers. Afiliada
DURADA FINS A 18 MESOS					
Homes	1.161.741	23,3	6	27.071.839	14,3
Dones	1.411.923	24,5	6	34.571.336	20,4
Total	2.573.664	24,0	6	61.643.175	17,2
SENSE LIMIT DURADA					
Homes	1.161.741	25,1	6	29.152.951	15,4
Dones	1.411.923	26,3	6	37.107.026	21,9
Total	2.573.664	25,7	6	66.259.977	18,5

Per tal que el nostre informe sigui comparable al d'altres CCAA i amb tots els informes previs de la IT, les durades de les Altes que es consideren per a aquest informe s'han ajustat a l'interval 1-545 dies (18 mesos).

Els dies després del 545 han esgotat el període de la IT i es consideren de pròrroga administrativa per tal de qualificar. No obstant això, indiquem els valors de les durades mitjanes, mediana, dies en IT i dies en IT/persona afiliada si no ajustéssim el límit de durada.

Totes les diapositives següents referides a les Altes, descriuen les Altes amb durada ajustada entre 1-545 dies.

8.1. Distribució d'interval de durada, per sexe



S'observa un augment en el % d'altes molt curtes respecte de la distribució de les durades de l'any 2021:

- El 36,2 % de les altes duren entre 1-3 dies (34,3% el 2021).
- El 81,9 % de les altes duren entre 1-15 dies (73,8% el 2021).
- El 87,4 % de les altes duren entre 1-30 dies (82,8% el 2021).

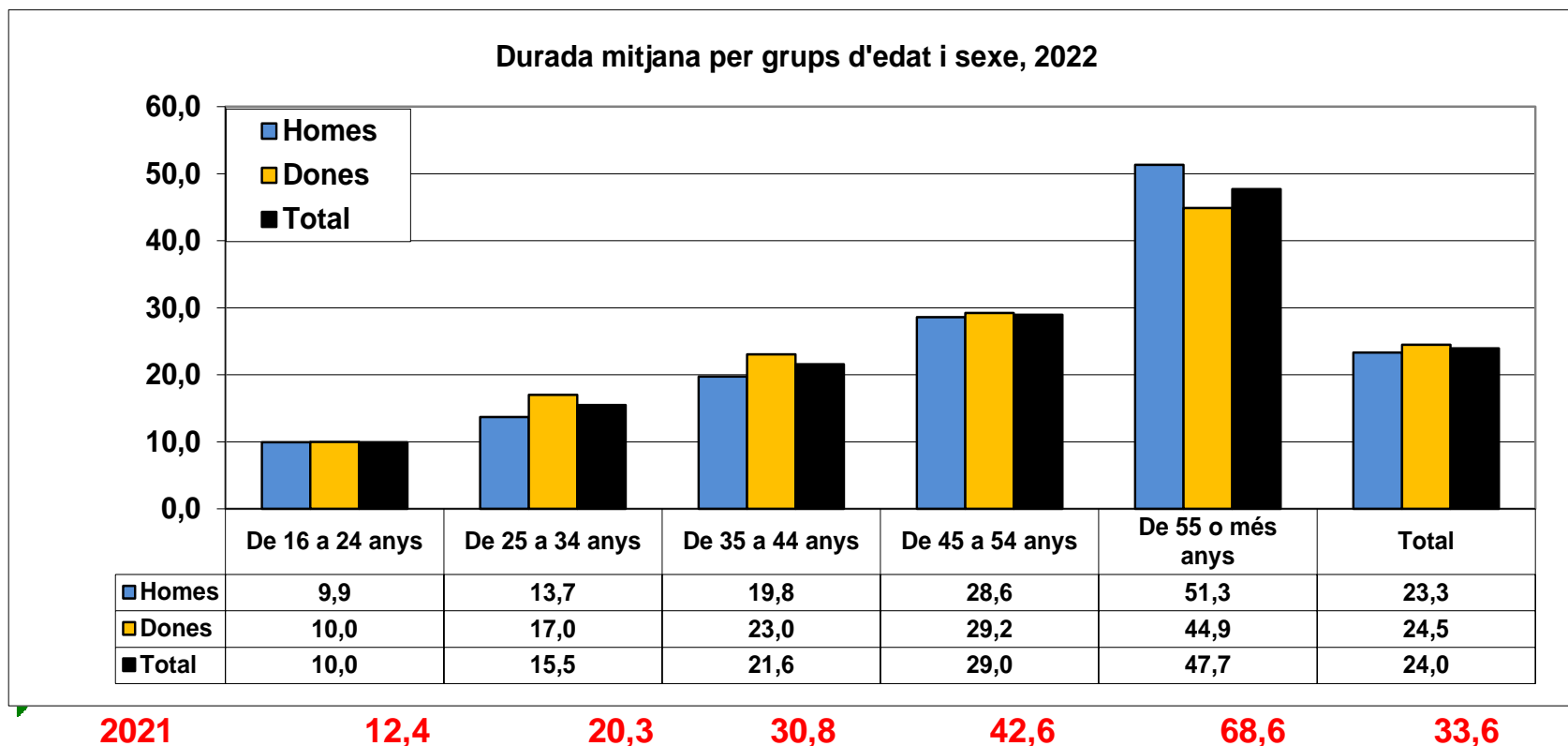
La durada mediana ha passat de 8 a 6 dies. L'escurçament de les durades es deu en part a la gran disminució d'IT per contactes covid respecte de l'any 2021 i a la disminució del període d'aïllament.

8.2. Intervalls de durada: contribució al % d'altres i dels dies en IT

Durada de les altres	N	Dies en IT	% de les altres 2022	% de les altres 2021	% dels dies en IT 2022	% dels dies en IT 2021
1-3 dies	931.314	1.775.241	36,2%	34,3%	2,9%	1,9%
4-15 dies	1.176.698	8.653.373	45,7%	39,5%	14,0%	10,3%
16-20 dies	66.808	1.187.934	2,6%	4,5%	1,9%	2,4%
21-30 dies	74.643	1.852.795	2,9%	4,4%	3,0%	3,3%
1-2 mesos	113.744	4.836.121	4,4%	6,0%	7,8%	7,5%
2-3 mesos	57.098	4.167.284	2,2%	2,9%	6,8%	6,2%
3-4 mesos	33.823	3.494.143	1,3%	1,8%	5,7%	5,5%
4-12 mesos	84.367	17.425.690	3,3%	4,2%	28,3%	26,2%
12-18 mesos	35.169	18.250.594	1,4%	2,4%	29,6%	36,7%
Total 2022	2.573.664	61.643.175	100,0%	100,0%	100,0%	100,0%

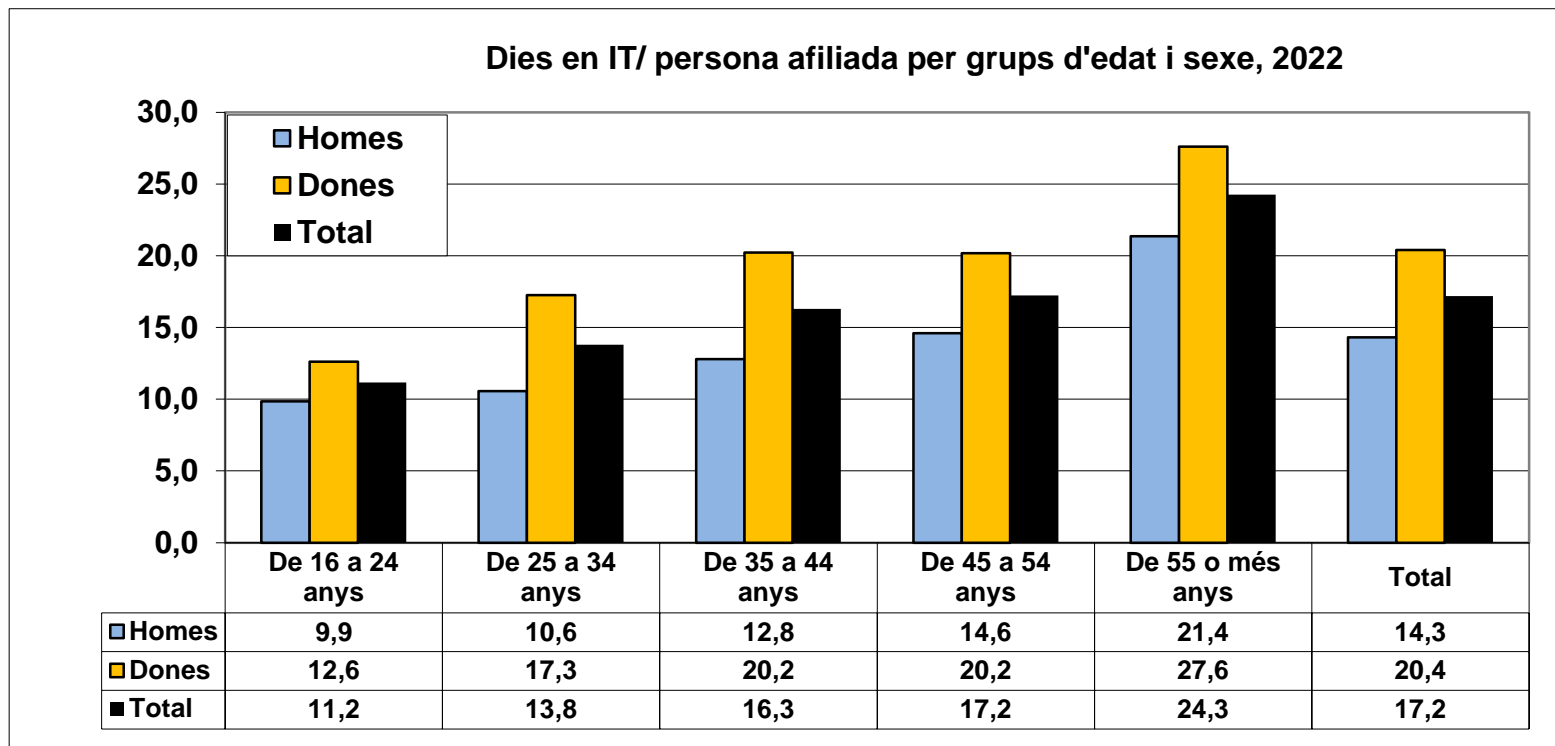
El 2022 han augmentat les altres que duren entre 1-15 dies i disminuït les que duren entre 16 dies i 12 mesos. Ha disminuït la proporció de les IT que duren més de 12 mesos, que **des del seu inici** sumen el 29,6% de tots els dies en IT (36,7% el 2021).

9. Durada mitjana d'IT, per grups d'edat i sexe



La durada mitjana és de 24,0 dies i ha disminuït un 28,8% respecte de 2021 (33,6 dies). Ha disminuït en els dos sexes i més en el grup d'edat de 55 o més anys. La durada mitjana és més alta en les dones que en els homes excepte en el grup de 55 o més anys.

10. Dies en IT per persona afiliada, per grups d'edat i sexe



2021

11,8

13,6

16,1

17,8

26,0

17,6

La mitjana de dies en IT per persona afiliada el 2022 ha disminuït un 2,5% respecte del 2021 (2,8% en homes, 2,4% en dones) perquè malgrat l'augment de la incidència, les durades mitjanes són més curtes, en haver disminuït molt el nombre d'IT per contactes covid-19.

11.1 Durada i dies en IT, per grups diagnòstics, total

Altes 2022, grups diagnòstics	N	Durada mitjana IT	Durada mediana IT	Dies en IT (altes)
13-M. sist. osteomuscular	314.647	57,0	12	17.940.210
05-M. mentals	138.588	84,0	31	11.636.844
22-Codis especials	778.941	8,7	7	6.765.268
19-Traumes i causes ext.	123.886	47,7	12	5.913.646
02-Neoplàsies	21.834	147,3	50	3.215.273
18-Símtomes i signes diversos	221.149	11,4	2	2.518.794
11-M. sist. digestiu	86.043	25,6	4	2.202.395
09-M. sist. circulatori	20.641	106,6	33	2.199.533
10-M. sist. respiratori	323.469	5,9	3	1.898.527
06-M. sist. nerviós	36.710	39,6	2	1.453.095
01-M. infeccioses	314.207	4,6	2	1.439.973
14-M. sist. genitourinari	61.399	20,5	4	1.261.270
15-Gestació, part i puerperi	12.488	62,0	28	774.282
07-M. ull i annexes	23.640	28,7	7	678.957
12-M. pell	19.706	22,7	6	447.039
21-Factors que influeixen	45.299	8,1	6	365.881
04-M. endocrines	5.256	66,6	25	350.273
08-M. oïda	22.403	14,3	3	320.619
03-M. sang	1.865	76,2	25	142.111
17-M. congènites	1.493	79,8	26	119.185
Total	2.573.664	24,0	6	61.643.175

Els primers 2 grups en consum de dies en IT són els mateixos que el 2021 però a continuació hi ha els Codis especials (casos covid-19, molt nombrosos el mes de gener de 2022), que eren el 4rt grup el 2021. Els Traumes passen del 3er al 4rt lloc. El grup 21, on es classifiquen els contactes Covid-19, retrocedeix del 6è al 16è lloc perquè ser contacte va deixar de ser causa d'IT a principis de 2022. Respecte de la durada mitjana, el grup 22 de casos covid l'ha disminuïda en haver-se fet canvis en els protocols de les IT per covid, passant d'una mitjana de 16,1 dies el 2021 a 8,7 dies el 2022.



11.2. Durada i dies en IT (principals grups diagnòstics)

Altes 2022, grups diagnòstics	% del N total d'IT	Durada mitjana IT	Durada mediana IT	% del total de dies en IT
13-M. sist. osteomuscular	12,2%	57,0	12,0	29,1%
05-M. mentals	5,4%	84,0	31,0	18,9%
22-Codis especials	30,3%	8,7	7,0	11,0%
19-Traumes i causes ext.	4,8%	47,7	12,0	9,6%
	52,7%			68,5%

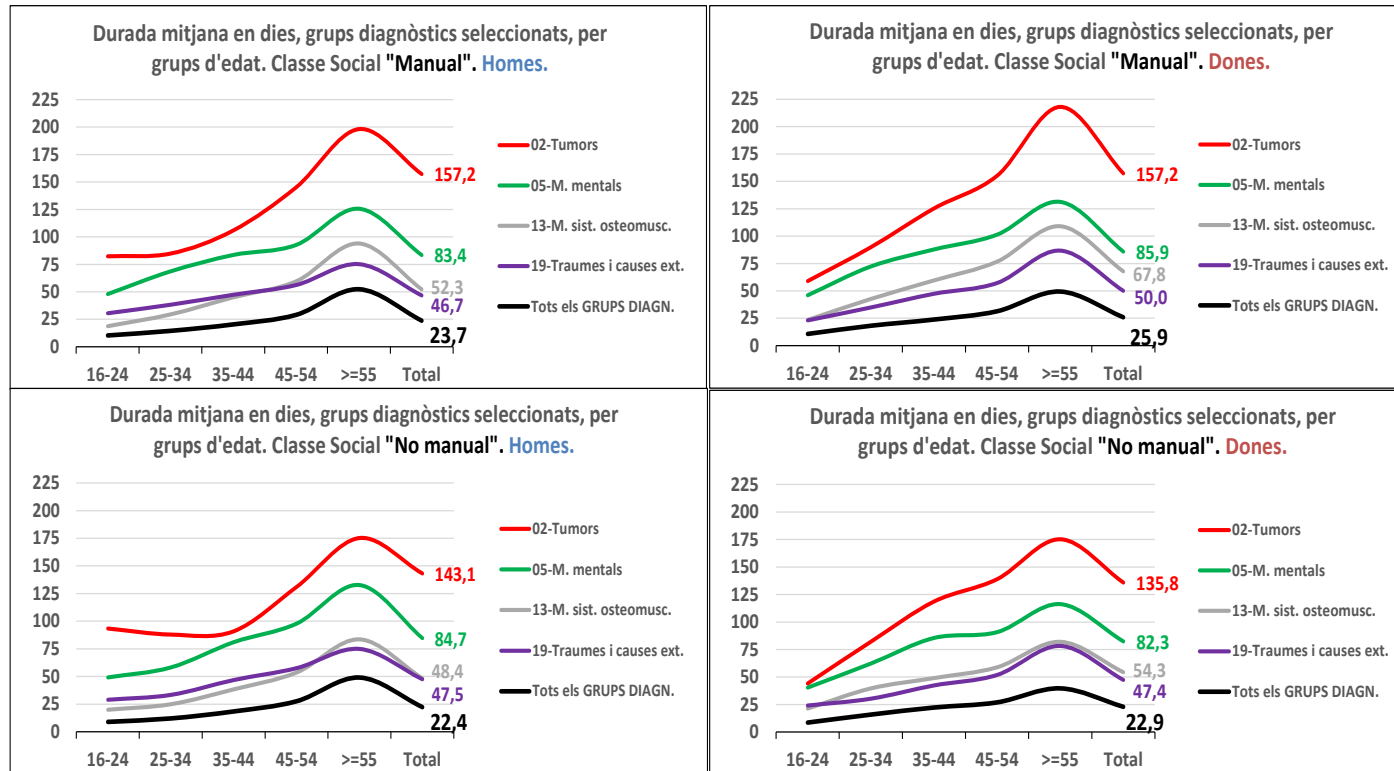
Els primers quatre grups són els mateixos que el 2021, però el grup 22 de casos covid passa al tercer lloc perquè en va augmentar molt el nombre (778.941 altes 2022 vs 247.490 el 2021), pel gran pic de casos del mes de gener 2022. Tot i així, en canviar els protocols de la durada en IT dels casos covid, la seva contribució a la suma de dies en IT no va augmentar en la mateixa proporció que ho va fer el nombre de casos. El grup de traumes i causes externes ha disminuït en nombre però ha allargat la durada mitjana respecte del 2021 i segueix ocupant el 4rt lloc en % de dies en IT.

11.3. Durada i dies en IT (grups diagnòstics per sexe)

Altes 2022, grups diagnòstics	N		Durada mitjana IT		Durada mediana IT		Dies en IT (altes)		Dies en IT/ persona afiliada	
	Homes	Dones	Homes	Dones	Homes	Dones	Homes	Dones	Homes	Dones
13-M. sist. osteomuscular	153.552	161.095	51,4	62,4	10	15	7.891.909	10.048.301	4,2	5,9
05-M. mentals	49.700	88.888	83,9	84,0	30	31	4.168.833	7.468.011	2,2	4,4
22-Codis especials	347.636	431.305	8,7	8,7	7	7	3.033.227	3.732.041	1,6	2,2
19-Traumes i causes ext.	68.504	55.382	46,9	48,8	14	11	3.213.361	2.700.285	1,7	1,6
02-Neoplàsies	7.911	13.923	151,7	144,7	51	49	1.200.401	2.014.872	0,6	1,2
18-Síntomes i signes diversos	96.851	124.298	10,1	12,4	2	2	979.028	1.539.766	0,5	0,9
11-M. sist. digestiu	46.881	39.162	28,4	22,3	4	3	1.329.566	872.829	0,7	0,5
09-M. sist. circulatori	12.099	8.542	124,7	80,9	40	25	1.508.658	690.875	0,8	0,4
10-M. sist. respiratori	146.074	177.395	6,0	5,7	3	3	880.880	1.017.647	0,5	0,6
06-M. sist. nerviós	11.957	24.753	48,4	35,3	2	2	578.802	874.293	0,3	0,5
01-M. infeccioses	147.351	166.856	4,6	4,6	2	2	678.551	761.422	0,4	0,4
14-M. sist. genitourinari	18.632	42.767	25,2	18,5	7	4	470.033	791.237	0,2	0,5
15-Gestació, part i puerperi	0	12.488	0,0	62,0	0	28	0	774.282	0,0	0,5
07-M. ull i annexes	11.479	12.161	32,1	25,6	7	7	368.232	310.725	0,2	0,2
12-M. pell	11.261	8.445	22,9	22,4	7	5	257.607	189.432	0,1	0,1
21-Factors que influeixen	20.300	24.999	7,6	8,5	6	6	154.023	211.858	0,1	0,1
04-M. endocrines	1.886	3.370	67,5	66,1	20	29	127.379	222.894	0,1	0,1
08-M. oïda	8.615	13.788	15,9	13,3	3	3	136.634	183.985	0,1	0,1
03-M. sang	425	1.440	110,9	66,0	34	23	47.123	94.988	0,02	0,1
17-M. congènites	627	866	75,9	82,7	26	26	47.592	71.593	0,03	0,04
Total	1.161.741	1.411.923	23,3	24,5	6	6	27.071.839	34.571.336	14,3	20,4

En l'anàlisi per sexe, s'observa que els dies en IT/persona afiliada són més alts en dones (20,4) que en homes (14,3). Això s'esdevé en diversos grups com les malalties osteomusculars, les mentals i les neoplàsies i també en el grup 22 relacionats amb casos covid-19. En canvi, els homes tenen, respecte de les dones, igual o més dies en IT per persona afiliada en els grups de traumes-causes externes i de malalties circulatories.

11.4. Durada mitjana segons sexe, grup d'edat i classe social ocupacional CNO-11 (grups diagnòstics seleccionats)



Les IT per neoplàsies i per malalties osteomusculars tenen una durada mitjana més llarga en el grup d'ocupacions manuals que en el no manual, especialment en el grup d'edat ≥ 55 anys. En conjunt, la IT te una durada lleugerament més llarga en el grup manual.

12. Durada i dies en IT, per província.

PROVÍNCIA	N altes TOTALS	Durada mitjana	Durada mediana	Dies en IT	Dies IT/ persona afiliada 2022	Dies IT/ persona afiliada 2021	Variació dies IT/pers. afiliada 21-22
Barcelona	1.982.816	24,0	5	47.559.476	17,5	18,0	-2,8%
Girona	220.837	23,8	7	5.256.796	15,2	14,9	2,0%
Lleida	125.224	26,4	7	3.303.632	16,6	15,9	4,5%
Tarragona	244.787	22,6	7	5.523.271	16,9	18,2	-7,5%
Total	2.573.664	24,0	6	61.643.175	17,2	17,6	-2,5%

PROVÍNCIA	N altes NO COVID	Durada mitjana	Durada mediana	Dies en IT	Dies IT NO COVID / persona afiliada 2022	Dies IT NO COVID/ persona afiliada 2021	Variació dies IT NO COVID/pers. afiliada 21-22
Barcelona	1.353.841	30,9	3	41.886.827	15,4	16,0	-3,3%
Girona	144.479	31,8	4	4.595.707	13,3	12,8	4,3%
Lleida	75.729	37,6	5	2.846.223	14,3	13,6	5,2%
Tarragona	161.272	29,8	4	4.813.640	14,7	16,2	-9,1%
Total	1.735.321	31,2	4	54.142.397	15,1	15,5	-2,8%

Pel que fa a les províncies, Barcelona i Tarragona i també el total general han disminuït el nombre de dies en IT per persona afiliada respecte de l'any 2021. Això es deu a les durades mitjanes i medianes, més baixes l'any 2022 que el 2021, en part a causa dels canvis dels protocols de les IT dels casos i contactes covid.

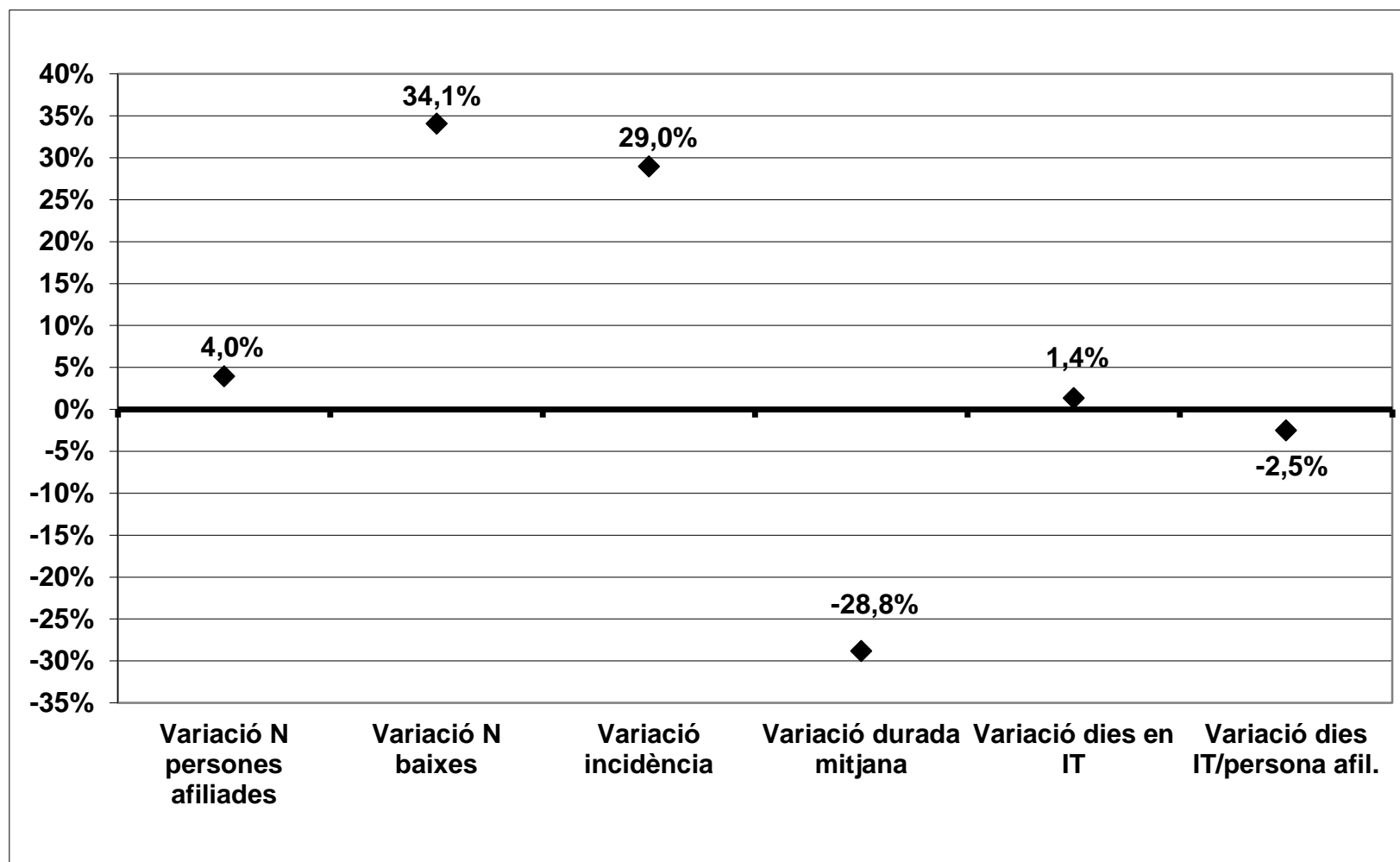
13. Variació d'indicadors d'IT 2022 vs 2021, per sexe

2021	Homes	Dones	Total
Baixes tramitades	878.227	996.903	1.875.130
Edat mitjana	40,1	40,1	40,1
Afiliació 2021, mitjana	1.825.864	1.623.717	3.449.581
Prevalença desembre 21	5,41%	7,37%	6,3%
Incidència acumulada	48,1%	61,4%	54,4%
Altes tramitades	845.151	962.563	1.807.714
Dies en IT	26.872.324	33.943.830	60.816.154
Durada mitjana de la IT	31,8	35,3	33,6
Durada mediana de la IT	8	8	8
Dies en IT/persona afiliada	14,7	20,9	17,6

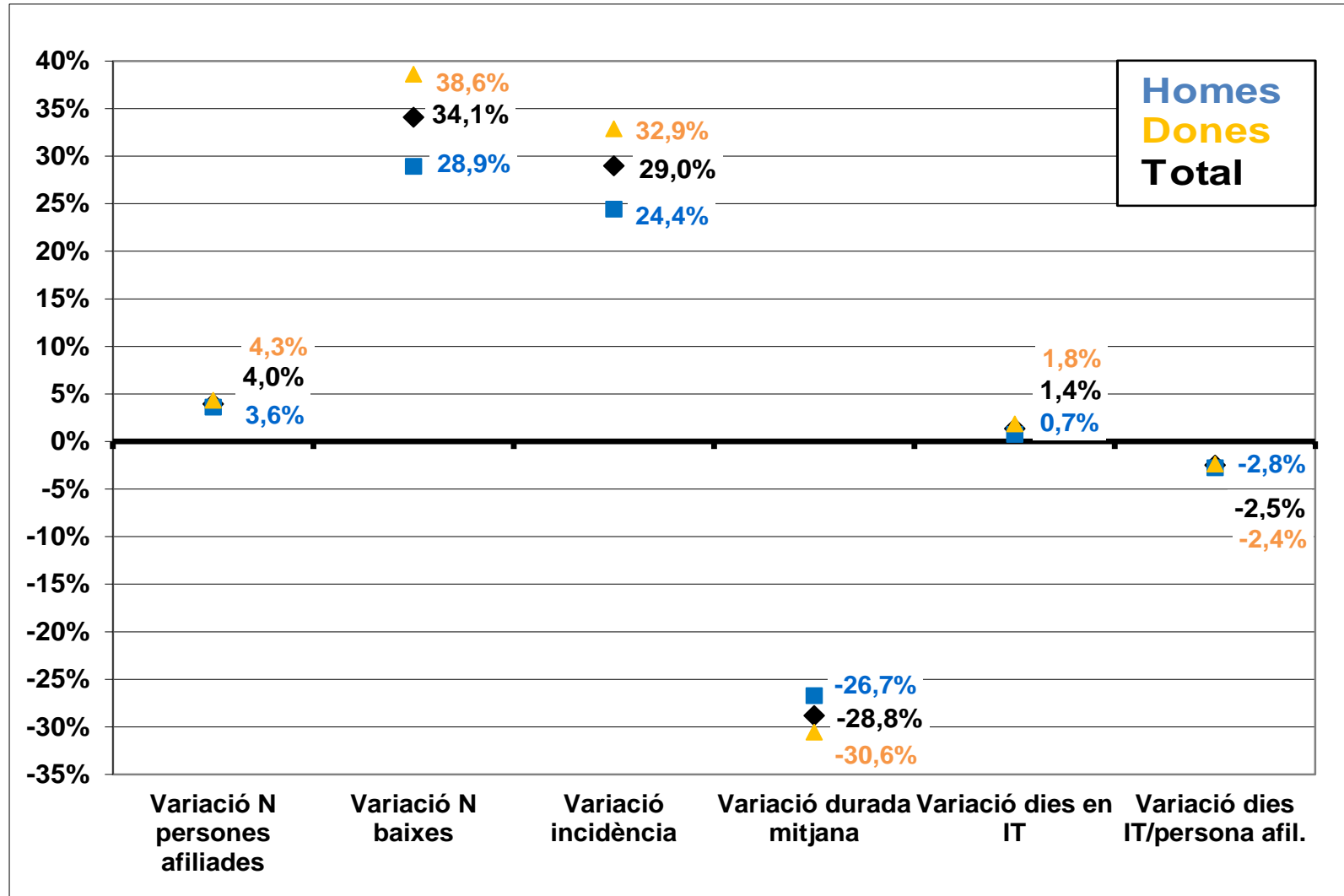
2022	Homes	Dones	Total
Baixes tramitades	1.132.218	1.381.920	2.514.138
Edat mitjana	40,2	40,5	40,4
Afiliació 2022, mitjana	1.891.793	1.694.055	3.585.848
Prevalença desembre 22	3,7%	5,2%	4,4%
Incidència acumulada	59,8%	81,6%	70,1%
Altes tramitades	1.161.741	1.411.923	2.573.664
Dies en IT	27.071.839	34.571.336	61.643.175
Durada mitjana de la IT	23,3	24,5	24,0
Durada mediana de la IT	6	6	6
Dies en IT/persona afiliada	14,3	20,4	17,2



13.1. Variació d'indicadors 2022 vs 2021, representació gràfica



13.2. Variació d'indicadors 2022 vs 2021, representació gràfica per sexe



14.1. Informe sobre la incapacitat temporal per contingències professionals (IT-CP) a Catalunya.

Introducció (1)

- ❑ La contingència professional és la causa d'aquelles IT que s'han produït per accident de treball (AT) o per malaltia professional (MP).
- ❑ La baixa, l'alta fins als 365 dies, l'assistència sanitària i la prestació econòmica d'aquestes IT corresponen generalment a les mútues col·laboradores amb la Seguretat Social (MCSS). En alguns casos la baixa, l'alta fins els 365 dies i l'assistència sanitària corresponen al Servei Públic de Salut i la prestació econòmica correspon a l'INSS. A Catalunya les notificacions d'AT i MP les gestiona i publica el Departament d'Empresa i Treball.
- ❑ Les actuacions per a la prevenció de riscos en el lloc de treball corresponen a l'empresa i als treballadors designats o als serveis de prevenció propis o aliens que te cada empresa, sota el control de l'autoritat laboral. A Catalunya l'autoritat laboral és el Departament d'Empresa i Treball.



14.1. Informe sobre la incapacitat temporal per contingències professionals (IT-CP) a Catalunya.

Introducció (2)

- ❑ L'ICAM està directa o indirectament involucrat en la gestió dels processos IT-CP quan actua en:
 - El control de totes les IT-CP amb durada superior a 365 dies. Cal el dictamen de l'ICAM perquè l'INSS resolgui si és pròrroga, alta o IP.
 - El control de les IT-CP que tenen com a mútua a l'INSS.
 - Les reclamacions dels treballadors per alta d'una IT-CP.
 - Les determinacions de contingència de les IT amb possible antecedent d'IT-CP, on l'organisme competent per resoldre-les és l'INSS.
 - Les sol·licituds d'IP o les valoracions de seqüeles derivades de contingències professionals.



14.1. Informe sobre la incapacitat temporal per contingències professionals (IT-CP) a Catalunya.

Introducció (3)

- ❑ Aquest informe descriu les dades d'IT per AT i MP que les mútues col·laboradores amb la Seguretat Social han notificat al SIGIT l'any 2022. El % de notificació al SIGIT respecte de les declaracions als sistemes d'informació del Ministerio de Inclusión, Seguridad Social y Migraciones s'estima que és del 74,6% l'any 2022. Els episodis d'IT-CP notificats al SIGIT inclouen tots els règims, tots els tipus de contracte i tant els AT en jornada de treball com els in itinere. Les dades disponibles a l'informe són l'edat, el sexe, el grup diagnòstic de la IT-CP i la durada i no inclouen mecanismes de la lesió, parts del cos afectades, ni altres variables que no s'utilitzen en la gestió de les IT-CP.
- ❑ La nostra mostra aporta dades sobre els grups diagnòstics d'una part de les IT per lesions i malalties reconegudes com a laborals pel sistema de Seguretat Social i el seu perfil edat-sexe-durada. L'informe no pretén, en cap cas, ser comparable amb les dades totals de sinistralitat (amb o sense IT-CP) que gestiona i publicita el Departament d'Empresa i Treball, ni es pronuncia sobre temes de seguretat i salut laborals.

14.2. Estudi de les baixes agregades. Casos vàlids

Casos vàlids per a l'estudi de les baixes per contingència professional (IT-CP) en relació a:

- a. Any d'inici de la IT-CP
- b. Sexe
- c. Grup d'edat
- d. Grup diagnòstic (ICD10MC)
- e. Tipus de contingència professional: accident de treball (AT) o malaltia professional (MP)

Durant l'any 2022 s'han notificat al SIGIT 99.905 noves baixes i 91.903 altes per IT-CP.

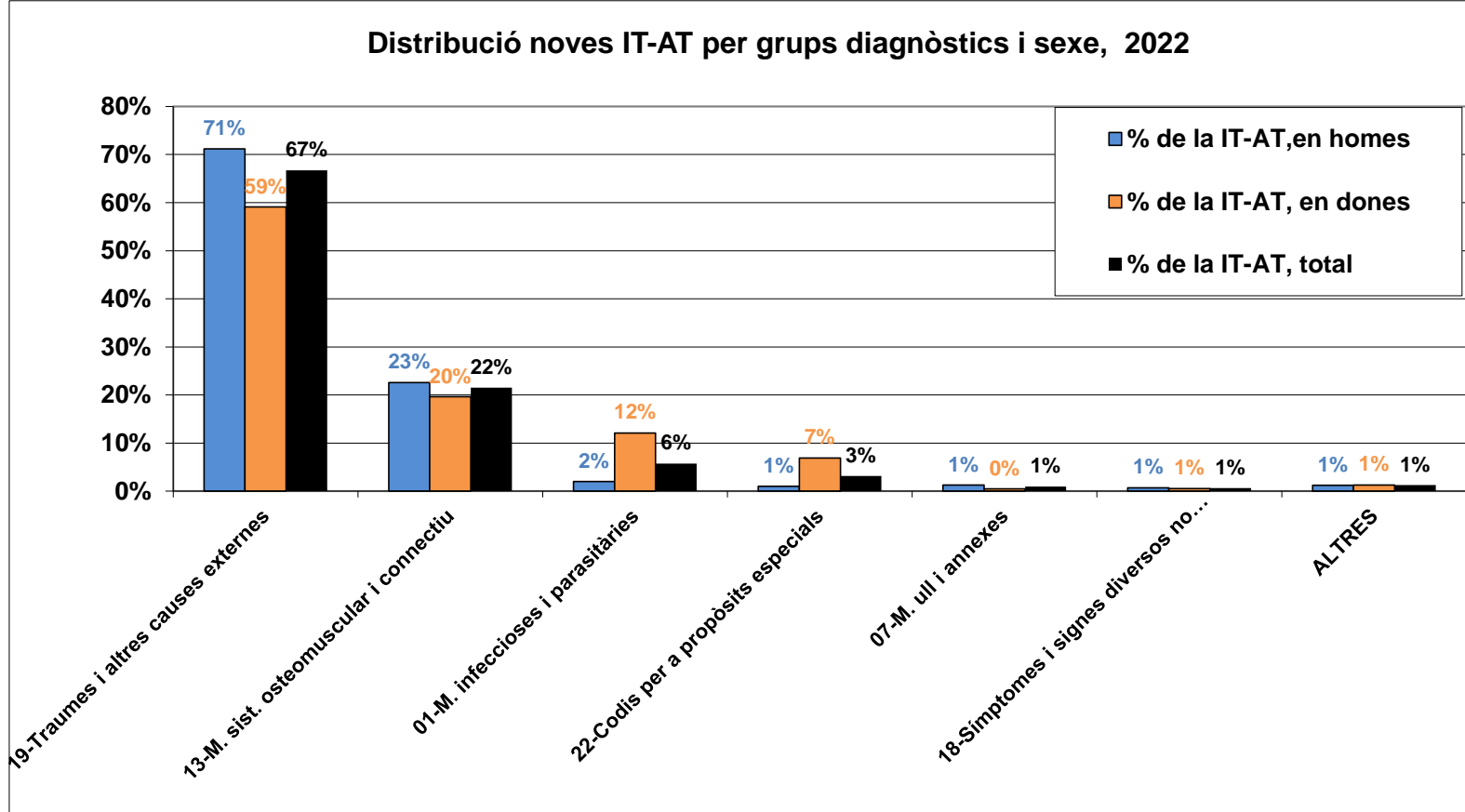
14.3. Edat mitjana, per sexe

	Accident de treball (AT)			Malaltia professional (MP)		
	Homes	Dones	Total	Homes	Dones	Total
Baixes tramitades 2021	60.744	30.972	91.716	333	333	666
Edat mitjana	42,5	43,0	42,7	45,2	46,1	45,6
Desviació típica	11,2	12,0	11,5	9,7	9,7	9,7
Edat mediana	43,2	43,7	43,4	45,6	48,0	46,9

	Accident de treball (AT)			Malaltia professional (MP)		
	Homes	Dones	Total	Homes	Dones	Total
Baixes tramitades 2022	62.864	36.494	99.358	264	283	547
Edat mitjana	42,4	42,9	42,5	45,8	46,0	45,9
Desviació típica	11,6	12,1	11,8	9,3	10,5	9,9
Edat mediana	43,3	43,7	43,4	45,8	47,5	46,5

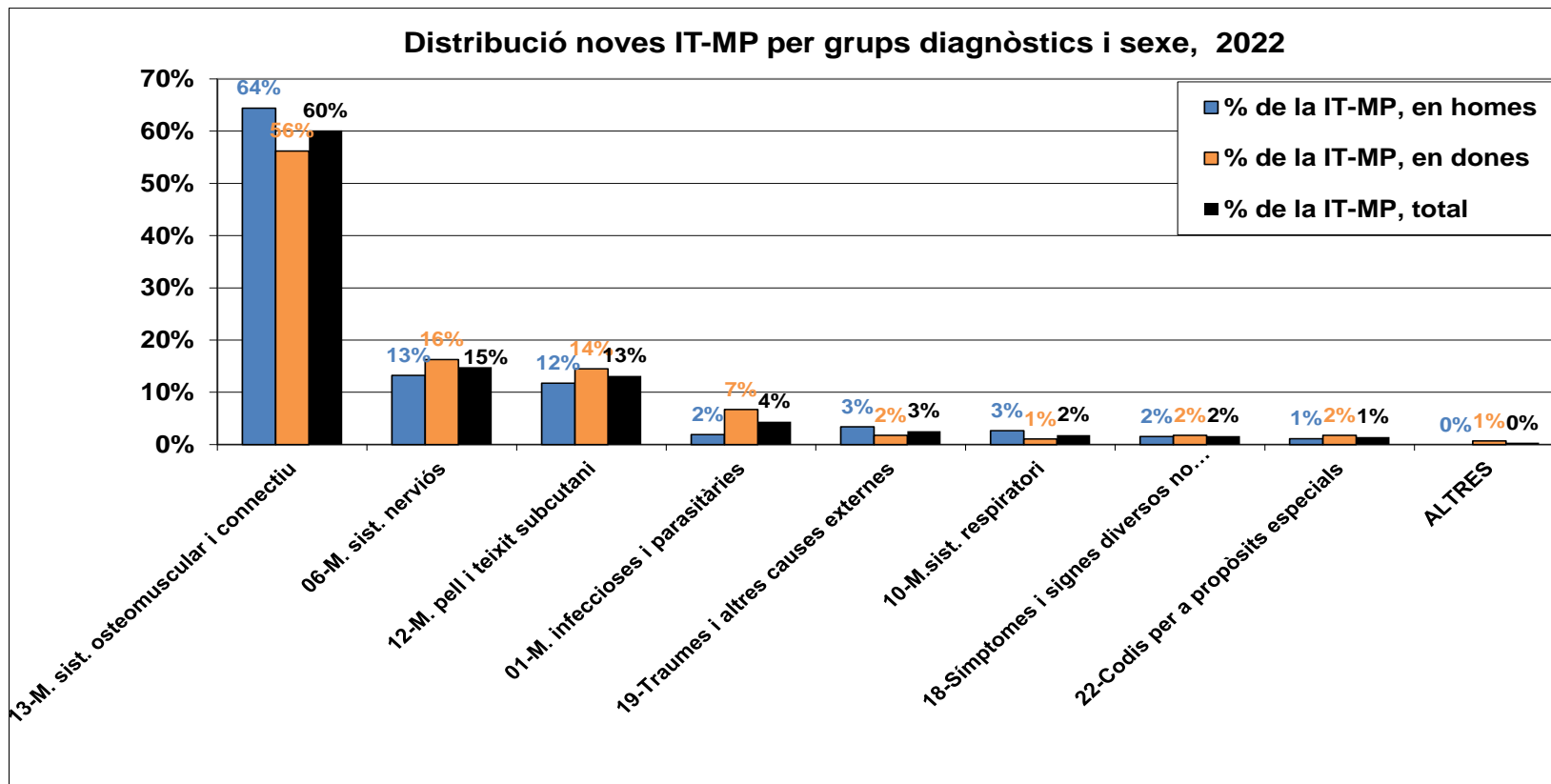
Durant el 2022 s'han declarat al SIGIT més AT i menys MP que durant el 2021. L'edat mitjana es manté en valors similars als del 2021.

14.4.1. Distribució dels grups diagnòstics per sexe, IT-AT



Les dues primeres causes d'IT per accident de treball són els traumes i causes externes i les malalties osteomusculars. Les malalties infeccioses ocupen el tercer lloc i inclouen casos B34.2 de covid-19 en personal sanitari.

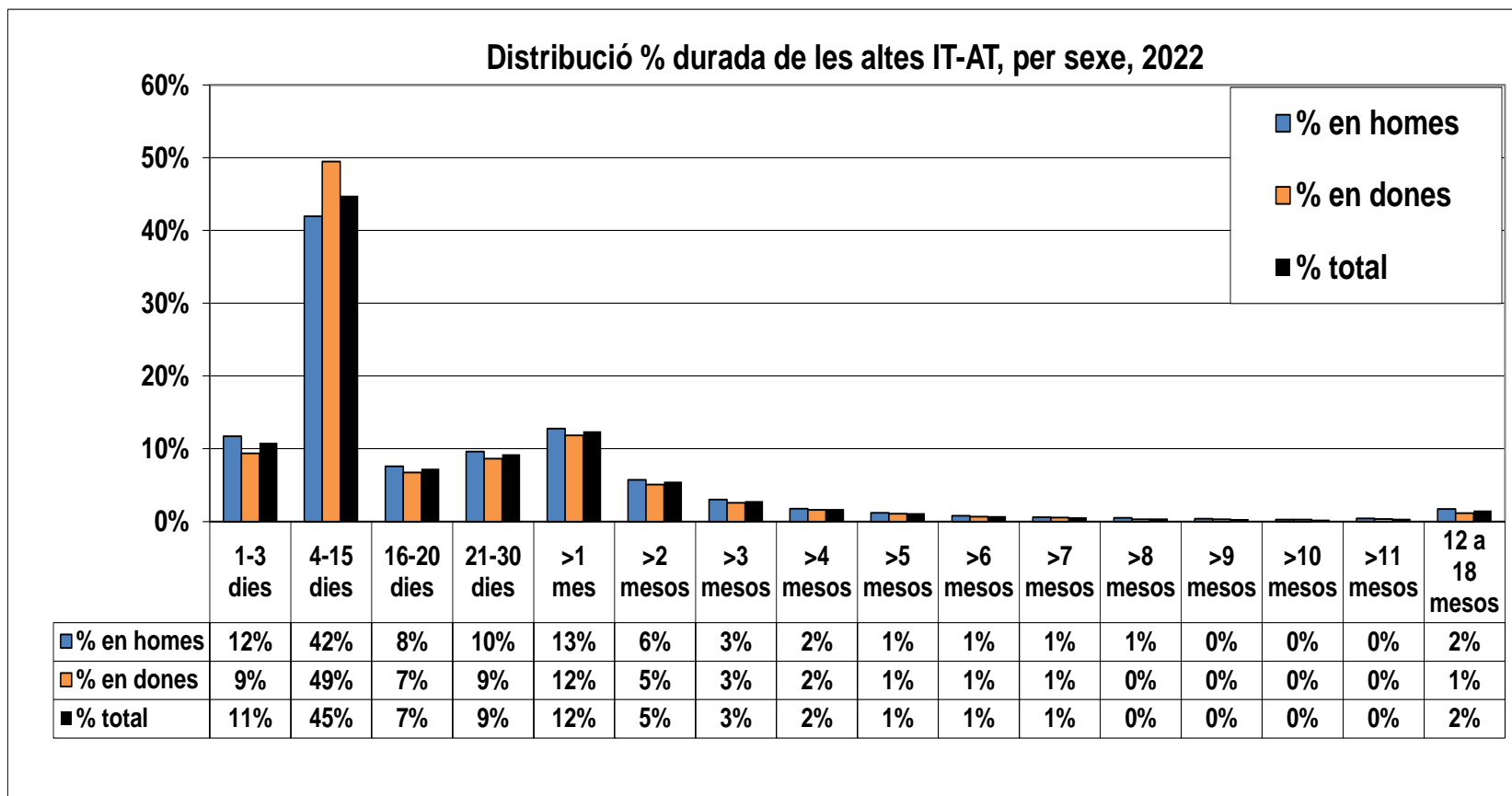
14.4.2. Distribució dels grups diagnòstics per sexe, IT-MP



El 2022, les tres primeres causes de baixa per malaltia professional són les malalties osteomusculars, les del sistema nerviós (sobretot la síndrome del túnel carpià) i les malalties de la pell. En el grup 01 de malalties infeccioses hi ha alguns casos B34.2 de covid-19. També hi ha alguns casos U07.1 de Covid-19 en el grup 22 de codis especials.



14.5.1. Distribució d'interval·s de durada per sexe, IT-AT



- L'11% de les altes duren entre 1-3 dies (11% el 2021).
- El 56% de les altes duren entre 1-15 dies (50% el 2021).
- El 72% de les altes duren entre 1-30 dies (68% el 2021).

14.5.3. Intervalls de durada: contribució al % d'altres i de la suma de dies en IT-AT

Durada de les altres, IT-AT, 2022	N	Dies en IT	% de les altres	% dels dies en IT
1-3 dies	9.899	21.684	11%	1%
4-15 dies	40.929	353.934	45%	10%
16-20 dies	6.638	117.699	7%	3%
21-30 dies	8.459	212.002	9%	6%
1-2 mesos	11.358	484.808	12%	14%
2-3 mesos	5.025	364.691	5%	10%
3-4 mesos	2.594	267.797	3%	8%
4-12 mesos	5.170	1.031.840	6%	29%
12-18 mesos	1.381	712.682	2%	20%
Total 2022	91.453	3.567.137	100%	100%

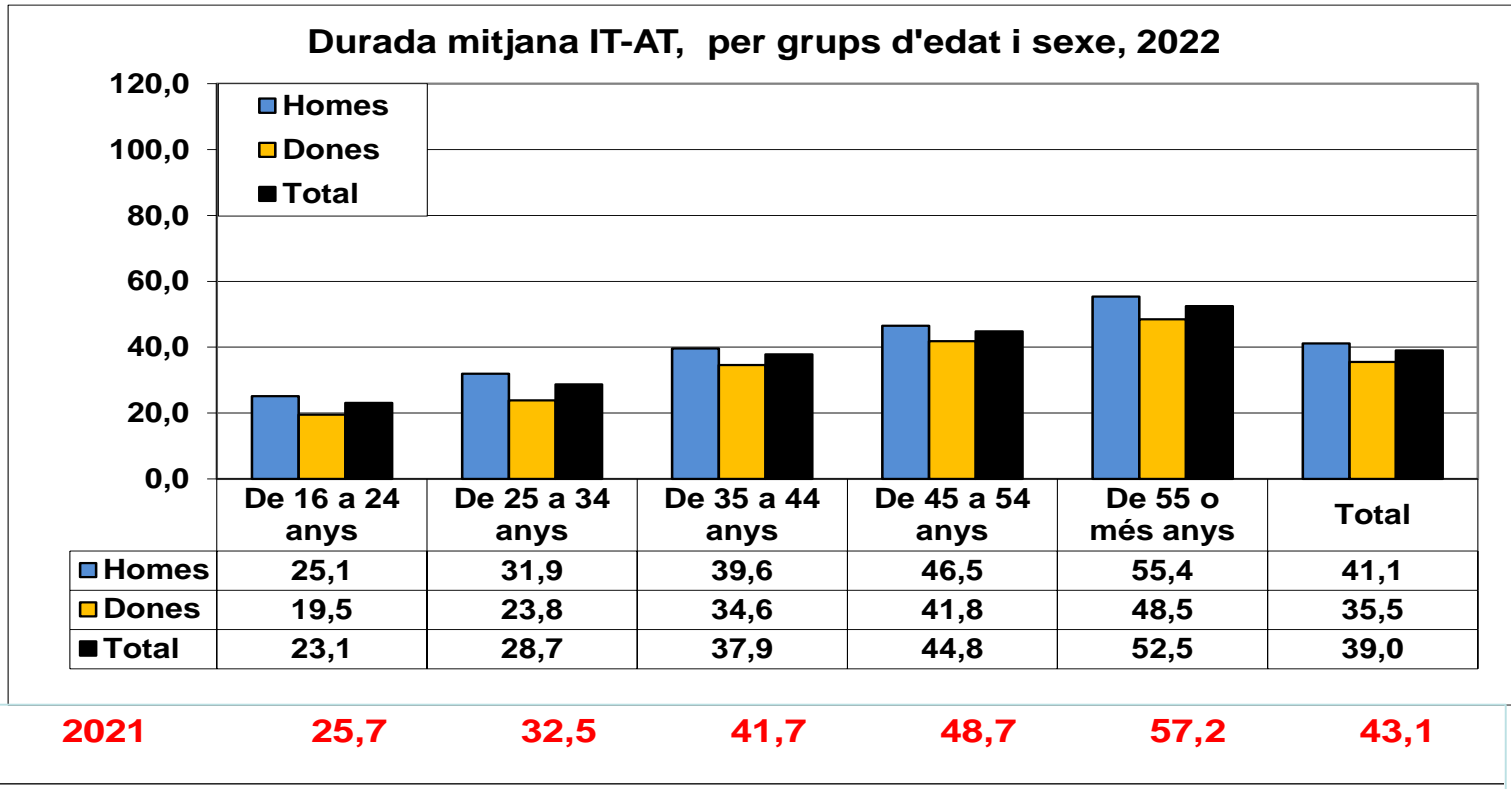
Cal assenyalar que hi ha un 2% de les IT-AT que duren més de 12 mesos (2% el 2021) i que **des del seu inici** sumen el 20% de tots els dies en IT-AT (20% el 2021).

14.5.4. Intervalls de durada: contribució al % d'altres i de la suma de dies en IT-MP

Durada de les altres, IT-MP, 2022	N	Dies en IT	% de les altres	% dels dies en IT
1-3 dies	15	34	3%	0%
4-15 dies	96	922	21%	2%
16-20 dies	24	421	5%	1%
21-30 dies	43	1.109	10%	3%
1-2 mesos	108	4.725	24%	12%
2-3 mesos	53	3.913	12%	10%
3-4 mesos	25	2.567	6%	7%
4-12 mesos	64	12.912	14%	34%
12-18 mesos	22	11.277	5%	30%
Total 2022	450	37.880	100%	100%

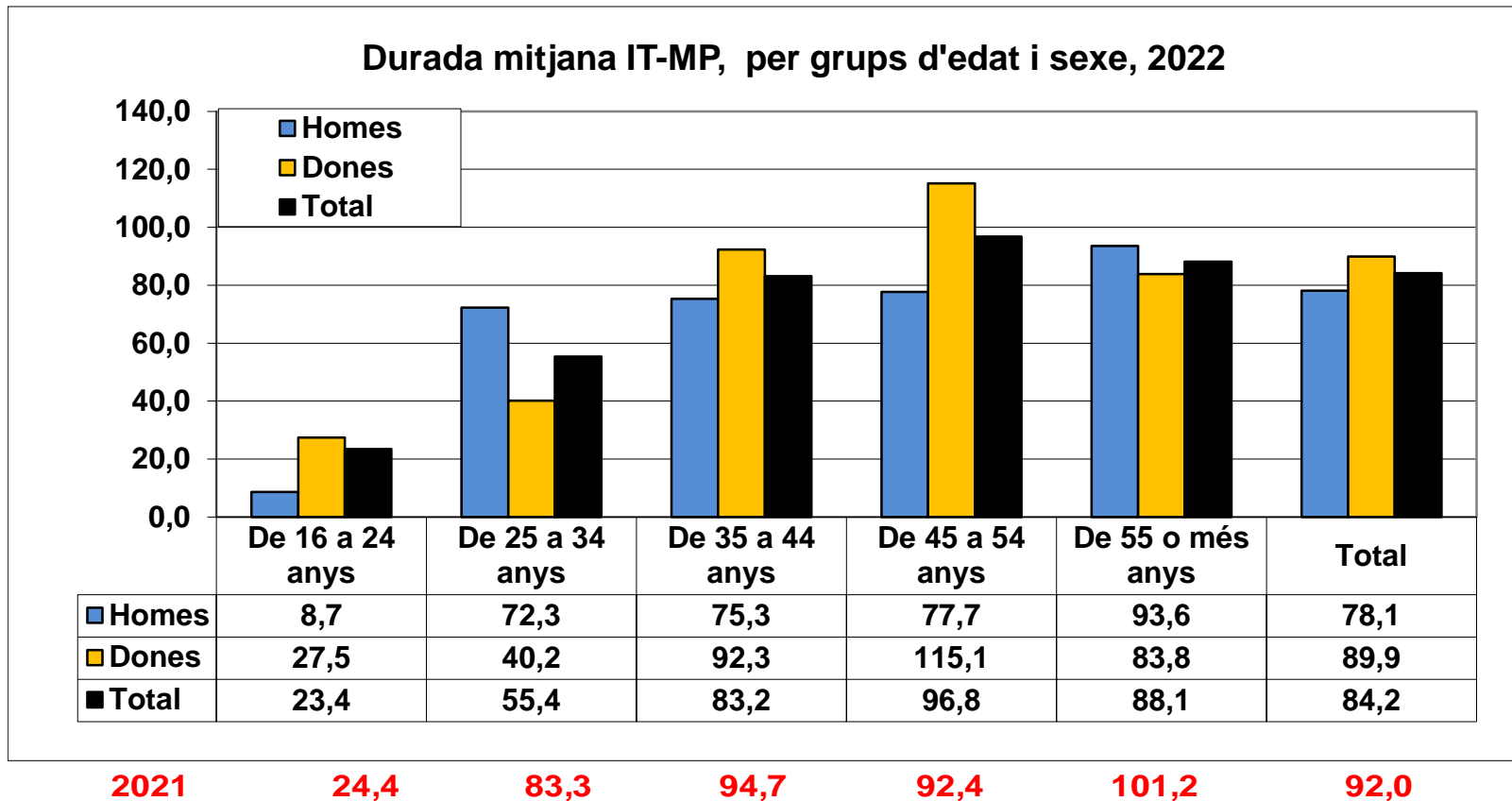
Cal assenyalar que hi ha un 5% de les IT-MP que duren més de 12 mesos (6% el 2021) i que **des del seu inici** sumen el 30% de tots els dies en IT-MP (35% el 2021).

14.6.1. Durada mitjana per grups d'edat i sexe, IT-AT



La durada mitjana IT-AT és de 39,0 dies (41,1 en els homes, 35,5 en les dones) i augmenta progressivament des dels grups més joves als més grans. Les durades mitjanes de la IT-AT són inferiors a les del 2021. La durada mediana és de 13 dies (14 en els homes, 12 en les dones).

14.6.2. Durada mitjana per grups d'edat i sexe, IT-MP



La durada mitjana és de 84,2 dies (78,1 en els homes, 89,9 en les dones) i ha disminuït respecte del 2021 (92,0 dies). La durada mediana és de 42 dies (402 en els homes, 43 en les dones) i ha disminuït respecte del 2021 (44 dies).

14.7.1. Durada i dies en IT per grups diagnòstics, IT- AT

Altes IT-AT 2022, grups diagnòstics	N	Durada mitjana IT	Durada mediana IT	Dies en IT (altes)
19-Traumes i causes ext.	59.303	41,7	15	2.471.509
13-M. sist. Osteomuscular	19.913	41,2	16	820.398
01-M. infeccioses	6.198	14,8	9	91.451
09-M. sist. circulatori	193	216,0	145	41.694
22-Codis especials	3.252	10,4	7	33.883
18-Símptomes i signes diversos	627	42,7	12	26.751
06-M. sist. nerviós	346	74,2	25	25.659
05-M. mentals	195	130,7	45	25.482
07-M. ull i annexes	911	13,5	4	12.261
12-M. pell	294	22,4	11,5	6.573
11-M. sist. digestiu	75	71,7	51	5.374
10-M.sist. respiratori	61	36,7	6	2.236
17-M. congènites	22	60,7	21,5	1.335
08-M. oïda	34	35,9	10	1.219
02-Neoplàsies	4	144,8	14,5	579
04-M. endocrines	7	30,7	14	215
14-M. sist. genitourinari	6	34,8	14	209
03-M. sang	8	20,8	4,5	166
15-Gestació, part i puerperi	4	35,8	33,5	143
21-Factors que influeixen				
Total	91.453	39,0	13	3.567.137



14.7.2. Durada i dies en IT per grups diagnòstics, IT-MP

Altes IT-MP 2022, grups diagnòstics	N	Durada mitjana IT	Durada mediana IT	Dies en IT (altes)
13-M. sist. osteomuscular	244	84,9	43	20.719
06-M. sist. nerviós	71	134,3	82	9.534
12-M. pell	71	47,6	29	3.382
10-M.sist. respiratori	11	233,2	191	2.565
19-Traumes i causes ext.	14	57,1	31,5	800
18-Símptomes i signes diversos	9	51,6	8	464
01-M. infeccioses	20	16,8	11,5	335
22-Codis especials	10	8,1	7	81
02-Neoplàsies				
03-M. sang				
04-M. endocrines				
05-M. mentals				
07-M. ull i annexes				
08-M. oïda				
09-M. sist. circulatori				
11-M. sist. digestiu				
14-M. sist. genitourinari				
15-Gestació, part i puerperi				
17-M. congènites				
21-Factors que influeixen				
Total	450	84,2	42	37.880



14.7.3. Durada i dies en IT principals grups diagnòstics, total IT-CP

Altes 2022, AT+MP, grups diagnòstics	% del N de IT-CP	Durada mitjana IT	Durada mediana IT	% de Dies en IT-CP
19-Traumes i causes ext.	64,5%	41,7	15	68,6%
13-M. sist. Osteomuscular	21,9%	41,7	16	23,3%
01-M. infeccioses	6,8%	14,8	9	2,5%
09-M. sist. circulatori	0,2%	216,0	145	1,2%
	93,5%			95,6%

En la contingència professional total, els grups diagnòstics que sumen més dies en IT-CP són, igual que el 2021, els traumes i causes externes i les malalties osteomusculars. En tercer lloc apareixen les malalties infeccioses, a causa del cas B34.2 de covid-19 declarat com a CP (majoritàriament com a AT) i en quart les malalties del sistema circulatori. En conjunt aquests grups representen el 93,5% de les IT-CP i el 95,6% dels dies en IT per aquesta contingència.

14.7.4. Durada i dies en IT per grups diagnòstics i sexe, IT-AT

Altes 2022 AT, grups diagnòstics	N		Durada mitjana IT		Durada mediana IT		Dies en IT (altes)	
	Homes	Dones	Homes	Dones	Homes	Dones	Homes	Dones
19-Traumes i causes ext.	39.994	19.309	42,0	41,1	15,0	16,0	1.678.645	792.864
13-M. sist. osteomuscular	13.164	6.749	41,5	40,6	15,0	18,0	546.667	273.731
01-M. infeccioses	1.398	4.800	12,8	15,3	9,0	9,0	17.916	73.535
09-M. sist. circulatori	150	43	238,7	137,1	186,0	65,0	35.798	5.896
22-Codis especials	645	2.607	11,0	10,3	7,0	7,0	7.067	26.816
18-Símptomes i signes diversos	428	199	42,9	42,2	12,0	13,0	18.357	8.394
06-M. sist. nerviós	201	145	73,0	75,8	19,0	40,0	14.669	10.990
05-M. mentals	70	125	115,6	139,1	43,0	46,0	8.094	17.388
07-M. ull i annexes	751	160	13,9	11,5	4,0	4,5	10.422	1.839
12-M. pell	205	89	19,2	29,7	10,0	14,0	3.932	2.641
11-M. sist. digestiu	66	9	74,7	49,1	54,0	29,0	4.932	442
10-M.sist. respiratori	31	30	30,1	43,5	6,0	7,5	932	1.304
17-M. congènites	12	10	84,4	32,2	29,0	15,5	1.013	322
08-M. oïda	11	23	72,5	18,3	11,0	10,0	797	422
02-Neoplàsies	2	2	9,5	280,0	9,5	280,0	19	560
04-M. endocrines	4	3	39,8	18,7	26,5	12,0	159	56
14-M. sist. genitourinari	3	3	42,0	27,7	16,0	10,0	126	83
03-M. sang	5	3	30,0	5,3	6,0	2,0	150	16
15-Gestació, part i puerperi	3	1	43,7	12,0	43,0	12,0	131	12
21-Factors que influeixen								
Total	57.143	34.310	41,1	35,5	14,0	12,0	2.349.826	1.217.311

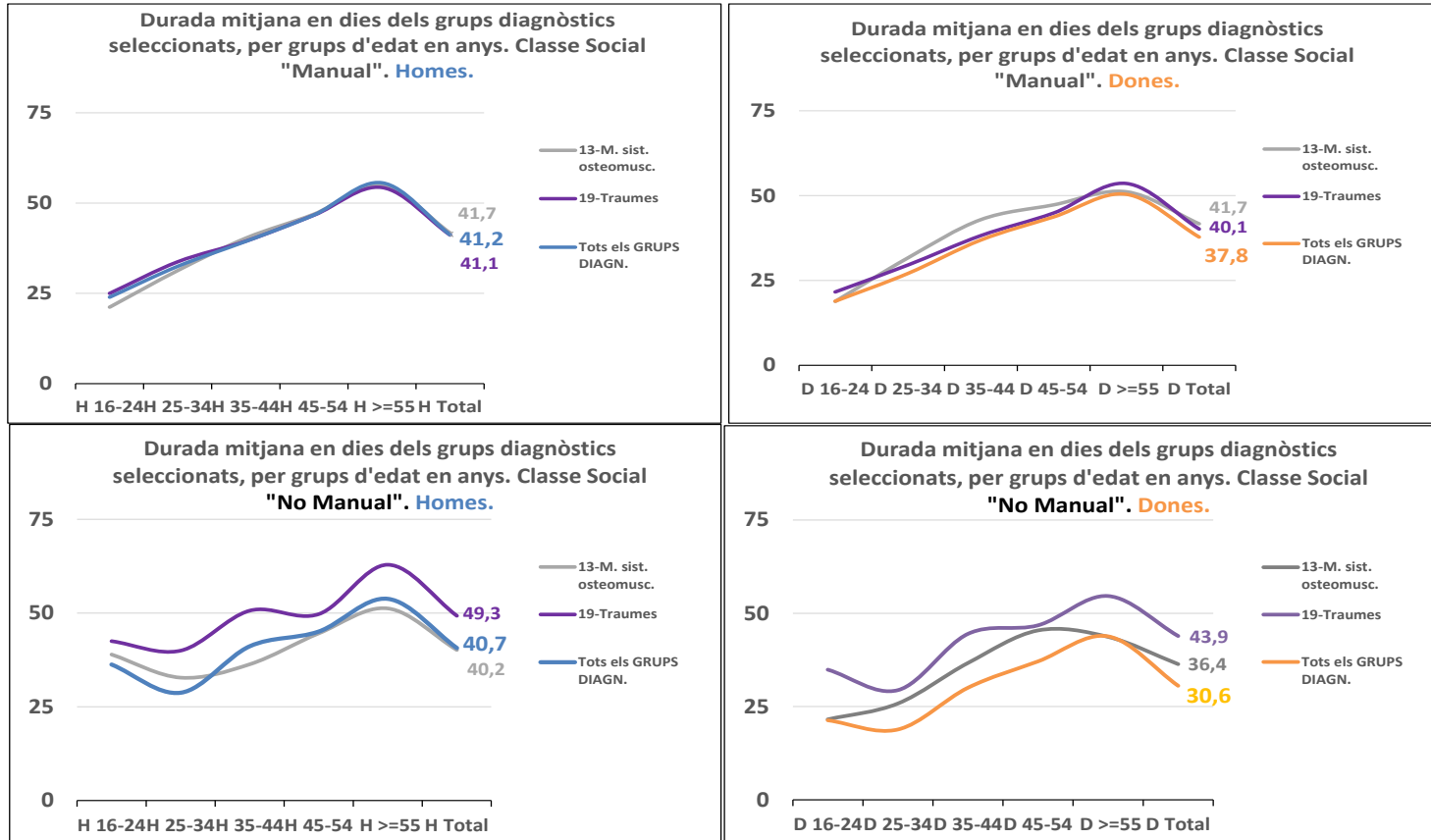
Els grups que consumeixen més dies en IT-AT són els traumes i les malalties osteomusculars. Al tercer i quart lloc per al homes hi ha les malalties del sistema circulatori i els símptomes diversos. Al tercer i quart lloc per a les dones hi ha les malalties infeccioses i els codis especials (covid 19).

14.7.5. Durada i dies en IT per grups diagnòstics i sexe, IT-MP

Altes 2022 MP, grups diagnòstics	N		Durada mitjana IT		Durada mediana IT		Dies en IT (altes)	
	Homes	Dones	Homes	Dones	Homes	Dones	Homes	Dones
13-M. sist. osteomuscular	127	117	73,5	97,3	40	45	9.336	11.383
06-M. sist. nerviós	35	36	98,4	169,2	75	108	3.443	6.091
12-M. pell	30	41	54,8	42,4	31	23	1.645	1.737
10-M.sist. respiratori	8	3	281,0	105,7	321	82	2.248	317
19-Traumes i causes ext.	7	7	27,7	86,6	29	65	194	606
18-Síntomes i signes diversos	2	7	2,0	65,7	2	67	4	460
01-M. infeccioses	5	15	10,2	18,9	6	13	51	284
22-Codis especials	3	7	7,0	8,6	7	8	21	60
02-Neoplàsies	0	0	0,0	0,0	0	0	0	0
03-M. sang	0	0	0,0	0,0	0	0	0	0
04-M. endocrines	0	0	0,0	0,0	0	0	0	0
05-M. mentals	0	0	0,0	0,0	0	0	0	0
07-M. ull i annexes	0	0	0,0	0,0	0	0	0	0
08-M. oïda	0	0	0,0	0,0	0	0	0	0
09-M. sist. circulatori	0	0	0,0	0,0	0	0	0	0
11-M. sist. digestiu	0	0	0,0	0,0	0	0	0	0
14-M. sist. genitourinari	0	0	0,0	0,0	0	0	0	0
15-Gestació, part i puerperi	0	0	0,0	0,0	0	0	0	0
17-M. congènites	0	0	0,0	0,0	0	0	0	0
21-Factors que influeixen	0	0	0,0	0,0	0	0	0	0
Total	217	233	78,1	89,9	40	43	16.942	20.938

Els grups que consumeixen més dies en IT-MP són els traumes i les malalties del sistema nerviós (túnel carpià). Al tercer i quart lloc per al homes hi ha les malalties del sistema respiratori i les de la pell. Al tercer i quart lloc per a les dones hi ha les malalties de la pell i els traumes i causes externes.

14.8 Durada mitjana AT segons sexe, grup d'edat i classe social ocupacional CNO-11 (grups diagnòstics seleccionats i total)



La durada mitjana de la IT per AT (accidents de treball) és de 43,3 dies en homes i 42,8 dies en dones. Les IT-AT de les dones tenen globalment una durada mitjana inferior a la dels homes, sobretot en la classe social ocupacional "no manual".

14.9. Indicadors principals d'incapacitat temporal per contingència professional (IT-CP) (0-18 mesos), notificacions al SIGIT 2022

IT-CP 2021 notificada al SIGIT	Accident de treball (AT)	Malaltia professional (MP)	Total
Baixes tramitades	91.716	666	92.382
% Homes	66,2%	50,0%	66,1%
% Dones	33,8%	50,0%	33,9%
Edat mitjana	42,7	45,6	42,7
Altes tramitades	90.129	683	90.812
Dies en IT	3.888.470	62.821	3.951.291
Durada mitjana de la IT	43,1	92,0	43,5
Durada mediana de la IT	16	44	16

IT-CP 2022 notificada al SIGIT	Accident de treball (AT)	Malaltia professional (MP)	Total
Baixes tramitades	99.358	547	99.905
% Homes	63,3%	48,3%	63,2%
% Dones	36,7%	51,7%	36,8%
Edat mitjana, anys	42,5	45,9	42,6
Altes tramitades	91.453	450	91.903
Dies en IT	3.567.137	37.880	3.605.017
Durada mitjana de la IT	39,0	84,2	39,2
Durada mediana de la IT	13	42	13



Ruta de publicació de l'informe



Generalitat de Catalunya
Departament de Salut

<https://scientiasalut.gencat.cat/handle/11351/8443>