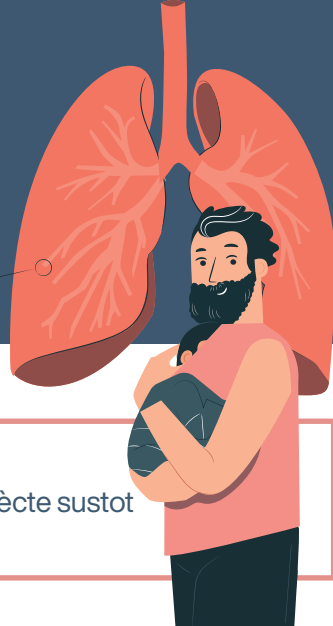


Bronquioliti

Qué te cau saber?



Qué ei?

Ei era **inflamacion** des petites vies respiratòries deth paumon, es **bronquiòls**. Afècte sustot ara mainadèra de 2 a 6 mesi e, en generau, ara mainadèra de **mens de 2 ans**.

Quina simptomatologia a?



Quadre catarrau
damb mucositat nasau



Fèbre
o febricula



Tos e dificultat
respiratòria



Eth mainatjon se canse
e li còste minjar

Quina durada a?

Era **durada** dera malautia ei de **7 a 10 dies**.



Tié **compde** s'eth mainatjon a **tos persistenta, dificultat respiratòria** (se li mèrquen fòrça es costelhes quan respire), non minge guaire (tot just banhe era borrasseta) e se planh o ei **pòc actiu**. En aquestes situacions, telefòna tath **061 /Salut respon**.

Qué cau hèr?



Non li cau dar **siròp** entara tos, **mucolitics** ne **antibiotics**.



Òc que se li pòden administrar **antitermics** en cas que li puge era fèbre.
Cau mantier eth **mainatjon idratat** e hèr-li lauatges nasaus.



Com se pòt prevenir?



Igièna
frequènta de mans
e de joguets



Masqueta,
s'as símptomes
de constipat



Ventilacion



Evita qu'eth mainatjon
demore en **entorns**
a on se hume



Evita portar eth mainatjon
en **espacis barradi**
e damb fòrça gent



Entà més informacion, consulta
canalsalut.gencat.cat/bronquiolitis