

**Informe sobre consum
problemàtic i
conseqüències:
PRESÈNCIA
D'ETANOL, DROGUES
I PSICOFÀRMACS EN
VÍCTIMES DE
TRÀNSIT**

Any

2021

Canal Salut
> Drogues
Drogues.gencat

Alguns drets reservats

© 2023, Generalitat de Catalunya.



Departament de Salut.
Agència de Salut Pública de Catalunya
Subdirecció General d'Addiccions, VIH, Infeccions de Transmissió

Els continguts d'aquesta obra estan subjectes a una llicència de Reconeixement-NoComercial-SenseObresDerivades 4.0 Internacional.

La llicència es pot consultar a la [pàgina web de Creative Commons.](#)

Edita:

Agència de Salut Pública de Catalunya
Subdirecció General d'Addiccions VIH, Infeccions de Transmissió Sexual i Hepatitis Víriques.

Primera edició:

Barcelona, desembre de 2023

Assessorament lingüístic:

Servei de Planificació Lingüística del Departament de Salut

Disseny gràfic:

Subdirecció General d'Addiccions VIH, Infeccions de Transmissió Sexual i Hepatitis Víriques.

Disseny de plantilla accessible 1.03:

Oficina de Comunicació. Identitat Corporativa.

Sumari

1. Introducció	3
2. Estadística d'accidents amb víctimes.....	4
3. Conductors amb una taxa d'alcohol superior a la permesa	8

1. Introducció

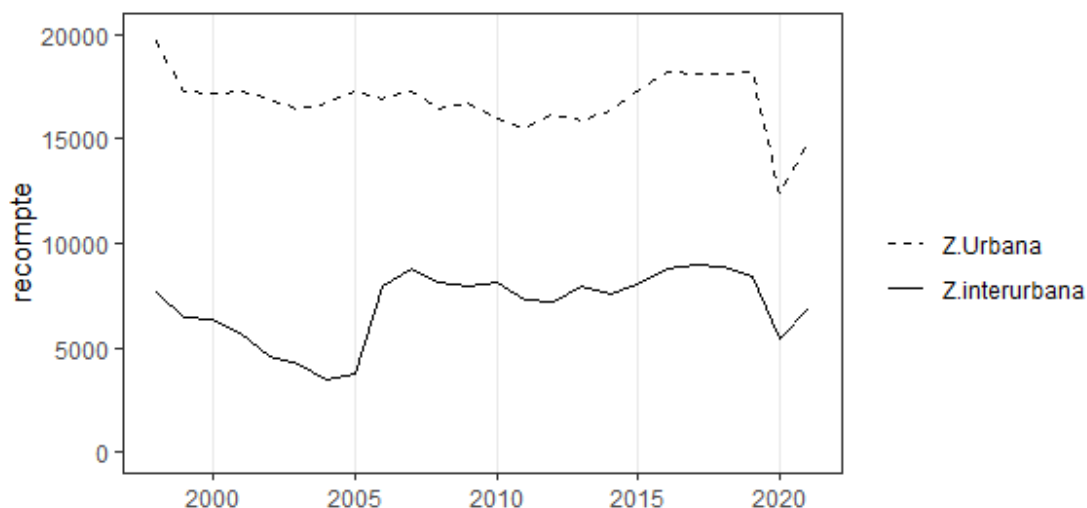
La Subdirecció General de Seguretat Viària del Servei Català de Trànsit del Departament d'Interior elabora des de 1998 un anuari amb indicadors provinents de l'anàlisi d'accidents, l'*Anuari estadístic d'accidents de trànsit a Catalunya 1998-2021*. Des d'aquell any, els anuals incorporen dades sobre la presència d'alcohol o estupefaents en accidents amb víctimes. Des de 2005 també inclou les observacions del percentatge de conductors morts amb presència d'alcohol i estupefaents. Finalment, des de 2010 recull el percentatge de positius en controls d'alcoholèmia aleatoris, en controls en accidents i en controls en morts en accident (independentment de si eren conductors o no).

2. Estadística d'accidents amb víctimes

Es consideren accidents amb víctimes aquells en els quals una o més persones resulten mortes o ferides. A continuació es recull la sèrie històrica d'accidents amb víctimes, la dels accidents amb víctimes en els quals hi ha controls d'alcohol o drogues que resulten positius i de la proporció d'accidents amb víctimes amb positius respecte del total d'accidents amb víctimes.

La figura 1 mostra el nombre d'accidents de trànsit amb víctimes a Catalunya entre 1998 i 2021. La gràfica permet observar la davallada d'accidents de trànsit a causa de la pandèmia i també com, entre 2006 i 2019, el nombre d'accidents amb víctimes en zona interurbana se situa entre 8.000 i 9.000, aproximadament la meitat que en zona urbana (entre 15.000 i 18.000).

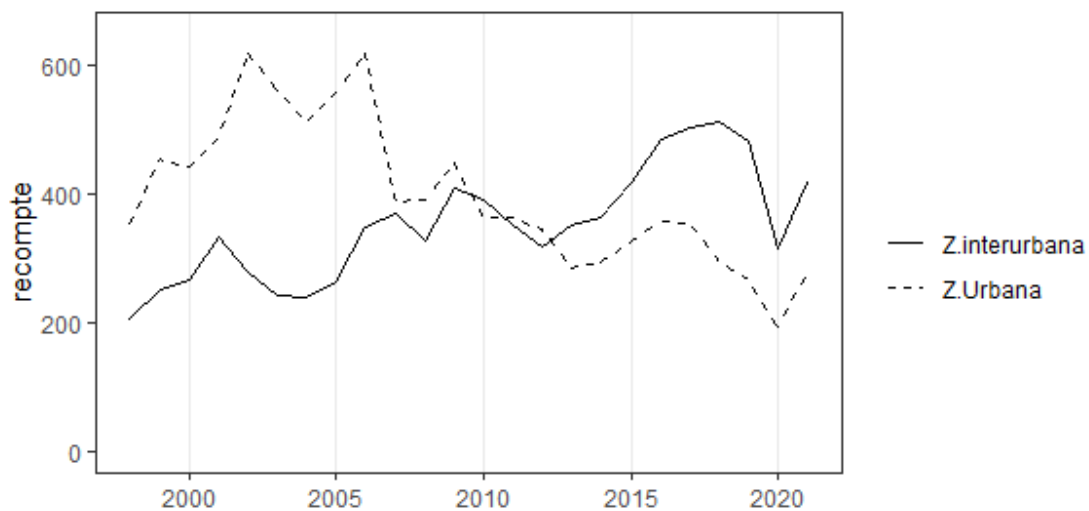
Figura 1. Accidents de trànsit amb víctimes a Catalunya segons el caràcter urbà o interurbà de la via.



Accidents amb víctimes amb positius en controls d'alcohol o drogues

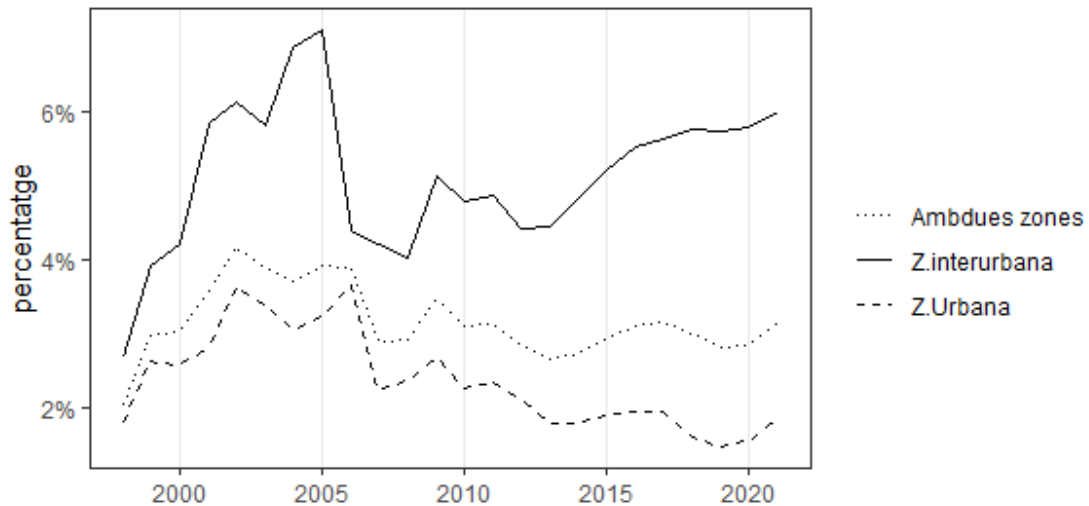
La figura 2 mostra el recompte d'accidents de trànsit amb víctimes i amb controls positius d'alcohol o drogues. La gràfica permet observar com, en zona interurbana, el nombre és creixent, mentre que en zona urbana el nombre és decreixent. Destaca també que l'ordre de magnitud d'accidents amb positius en ambdues zones és similar a pesar que el nombre d'accidents amb víctimes en zona urbana és, aproximadament, el doble que en zona interurbana.

Figura 2. Positius en controls d'alcohol i drogues en accidents de trànsit amb víctimes a Catalunya.



La figura 3, en comptes de mostrar el recompte, mostra la proporció d'accidents de trànsit amb víctimes amb controls positius d'alcohol o drogues. La figura permet observar com, en zona interurbana la proporció de positius se situa al voltant del 6% el 2021, mentre que en zona urbana se situa al voltant del 2%.

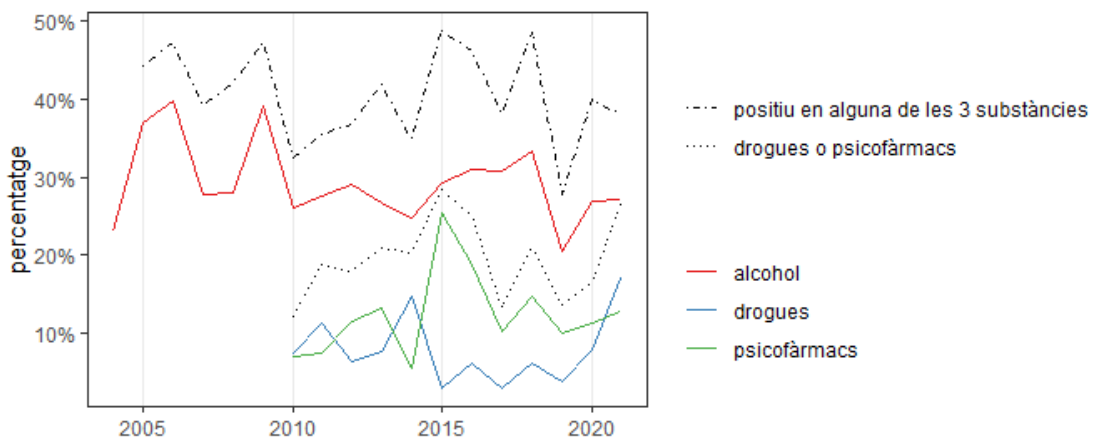
Figura 3. Proporció de positius en controls d'alcohol i drogues en accidents de trànsit amb víctimes a Catalunya.



Conductors morts en accident amb resultat positiu en controls d'alcohol, drogues o psicofàrmacs

La figura 4 mostra la proporció de conductors morts en accidents de trànsit a Catalunya amb resultat positiu de control d'alcohol o drogues. La gràfica mostra una lleugera tendència a la baixa en la proporció de positius en alcohol que se situa al voltant del 27% els anys 2020 i 2021.

Figura 4. Proporció de positius en controls d'alcohol i drogues en conductors morts en accidents de trànsit a Catalunya.



El percentatge de controls positius en drogues se situa, el 2021, en el 17%, que representa el màxim en la sèrie. El percentatge de positius en psicofàrmacs segueix una tendència creixent si bé el 2021 va acabar en el 12,9%, molt per sota del màxim de 2015, que va ser del 25,5%. És interessant destacar que aproximadament el 40% dels conductors morts han donat un resultat positiu en, com a mínim, un control de drogues, alcohol o psicofàrmacs.

3. Conductors amb una taxa d'alcohol superior a la permesa

La figura 5 mostra el percentatge de conductors que presenten una taxa d'alcohol superior a la permesa en funció del tipus de control. La gràfica permet observar com, aproximadament l'1% dels conductors aturats en controls aleatoris, circula amb una taxa d'alcohol superior a la permesa. En controls en accidents, aquest percentatge té una tendència creixent del 9% - el 2013 - al 14% - el 2021-. Si observem el percentatge de positius en anàlisis d'alcohol de conductors morts, podem comprovar com aquest presenta daltabaixos però se situa al voltant del 27%.

Figura 5. Proporció de conductors amb resultats positius de control d'alcohol o drogues segons el tipus de control.

