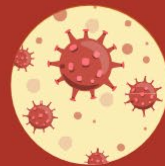


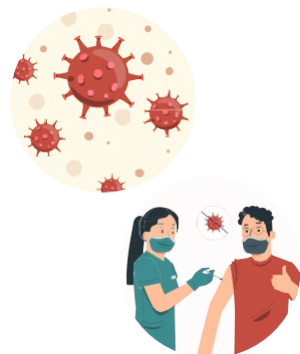
# Rujeola. Oprim transmiterea împreună: vaccinare și izolare.



## Ce este rujeola?

**Rujeola** este o **boală virală foarte contagioasă** care debutează cu simptome asemănătoare răcelii (ochi roșii, secreții nazale, tuse și febră de peste 38°C). Ulterior, apare o erupție cutanată roșiatică, care începe pe față și se extinde treptat pe tot corpul. Această boală poate deveni gravă, în special în cazul persoanelor imunocompromise și nevaccinate. În unele cazuri, poate fi chiar fatală. Pentru mai multe informații, vizitați secțiunea „**Xarampió: Preguntas frecuentes**” (**Întrebări frecvente despre rujeolă**).

- **Vaccinarea este cea mai eficientă măsură de prevenire** a acestei boli și trebuie realizată conform **calendarului de vaccinare stabilit**.
- Este recomandată tuturor adulților care nu sunt complet vaccinați sau care nu au avut boala.



## Ce trebuie să faceți dacă bănuiți că aveți rujeolă?

- **Sunați la CAP sau la 061 Salut Respon** și explicați situația. **Identificați centrul de asistență medicală primară (CAP) de care aparțineți.**
- **Izolați-vă la domiciliu** pe durata perioadei de contagiozitate (cuprinsă între 4 zile înainte și 4 zile după apariția erupției cutanate caracteristice) sau până când medicul sau un alt cadru medical confirmă că nu aveți rujeolă.
- **Respectați măsurile de igienă respiratorie:** aerisiți regulat spațiile; purtați mască chirurgicală; tușiți sau strănutați în pliul cotului, dacă nu aveți șervețele de unică folosință; aruncați imediat șervețelele folosite și spălați-vă frecvent mâinile cu apă și săpun sau, alternativ, cu un dezinfectant pe bază de alcool.
- **Comunicați personalul medical** istoricul călătoriilor în zilele anterioare debutului simptomelor.



## Ce ar trebui să faceți dacă ați intrat în contact cu un caz de rujeolă?

- Dacă sunteți vaccinat(ă) corect cu două doze de vaccin ROR sau ați avut rujeolă, nu este necesar să faceți nimic, cu excepția **informării personalului medical (CAP)** în cazul în care dezvoltăți simptome respiratorii (catarale) și/sau erupții cutanate în următoarele zile.
- **Dacă NU ați avut rujeolă sau nu vă amintiți** să fi trecut prin boală, nu sunteți vaccinat(ă) corespunzător ori nu vă cunoașteți statutul vaccinal, vă recomandăm să:
  - **Sunați cât mai curând posibil la CAP sau la 061 Salut Respon** și informați că ați intrat în contact cu un caz de rujeolă. Personalul medical va decide dacă este cazul să vi se administreze vaccinul ROR.
  - **Dacă sunteți gravidă, luați medicamente imunosupresoare, aveți alergii la vaccin sau este vorba despre un copil sub 6 luni,** contactați centrul medical (CAP) sau sunați la 061 Salut Respon.
- Atunci când călătoriți sau vă deplasați în spații publice, **purtați mască chirurgicală** și respectați măsurile de igienă respiratorie până când se confirmă că nu sunteți infectat(ă).



Pentru mai multe informații, scanați codul QR sau accesați **gen.cat/xarampio**