

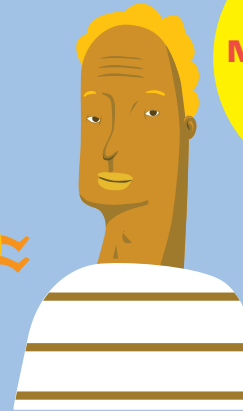
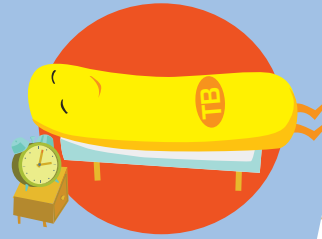
Contagi



Si respires el microbi, aquest entra al teu organisme i s'instal·la als teus pulmons.

Infecció tuberculosa

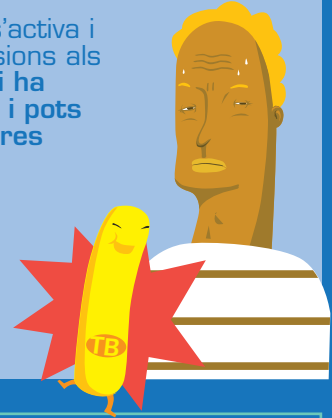
- El microbi està "adormit".
- No hi ha símptomes.
- No pots infectar ningú.
- Pots desenvolupar la malaltia.



tenir la **INFECCIÓ** **NO** és el mateix que tenir la **MALALTIA**

Tuberculosi

El microbi s'activa i produeix lesions als pulmons. Hi ha símptomes i pots infectar altres persones.



PROVA de la TUBERCULINA

Serveix per diagnosticar la infecció però no la malaltia.



És una injecció sota la pell. Al cap de dos o tres dies pot produir una petita reacció local.

Si no hi ha reacció, no hi ha infecció

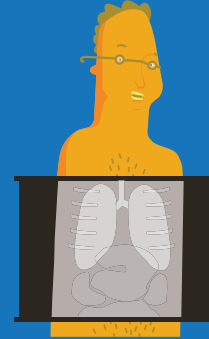


Si hi ha reacció, hi ha infecció

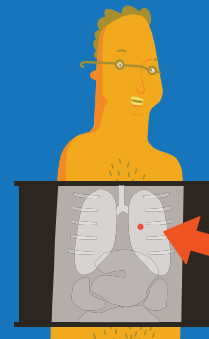


RADIOGRAFIA

Serveix per saber si hi ha malaltia. Detecta lesions als pulmons.



Si no hi ha lesions, **NO** hi ha malaltia



Si hi ha lesions, **SÍ** que hi ha malaltia tuberculosa

TRACTAMENT PREVENTIU

Evita la malaltia.



Encara que no tinguis símptomes, has d'**ACABAR** tot el tractament per **EVITAR** la malaltia.

TRACTAMENT CURATIU

És un tractament molt llarg. No l'has de deixar per evitar recaigudes. Cura la malaltia.



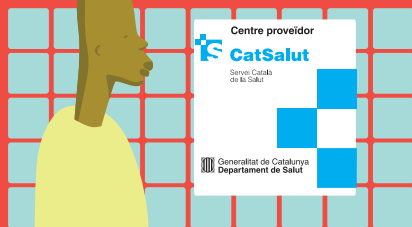
Encara que et trobis bé, és necessari seguir **TOT** el tractament per **CURAR** la malaltia.



Què es nota?

SÍMPTOMES

- Tos durant 15 dies o més
- Febre poc elevada
- Cansament
- Pèrdua de pes



Si tens aquests símptomes o convius amb algun malalt de tuberculosi, vés al metge a fer-te la

prova de la TUBERCULINA

Aquesta prova se la pot fer tothom, fins i tot dones embarassades, nens i persones que pateixen alguna al·lèrgia.

Recorda:



- Si tens tos durant dues o tres setmanes, vés al metge.
- Les persones que conviuen amb un malalt de tuberculosi s'han de fer la prova de la tuberculina per saber si els ha encomanat la infecció.



- El tractament de la infecció impedeix que el microbi de la tuberculosi s'activi o es desperti.



- La tuberculosi es cura completament si se segueix bé tot el tractament.



Sanitat Respon 24 hores
902 111 444

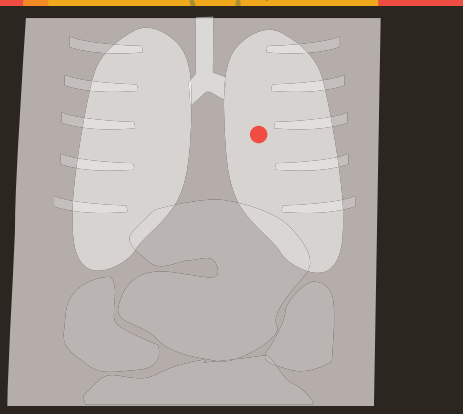
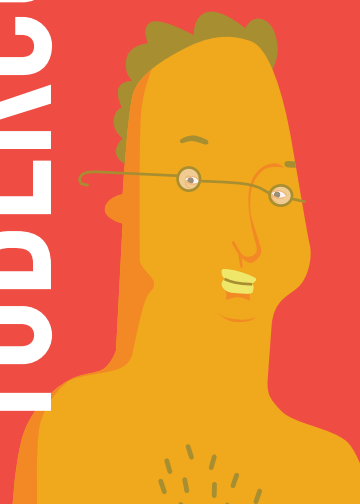


www.gencat.cat/salut

creació i realització: www.acvedicions.com

© Generalitat de Catalunya - D.L.: B-38.640-2006

TUBERCULOSI



La tuberculosi es cura si se segueix bé tot el tractament

Què és la TUBERCULOSI?

La tuberculosi és una malaltia infecciosa produïda per un microbi. Afecta especialment els pulmons. Es cura si se segueix bé tot el tractament.



És CONTAGIOSA



Es transmet per l'aire quan esternudem, tossim, escopim, etc.

Cataluña



Generalitat de Catalunya
Departament de Salut