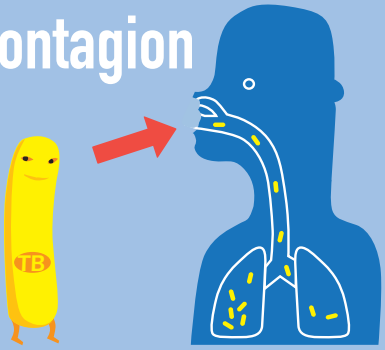


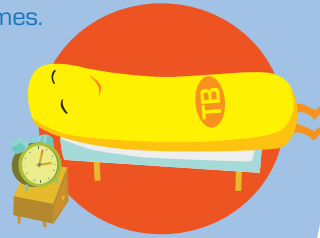
Contagion



Si vous respirez le microbe, il pénètre dans votre organisme et va se loger dans vos poumons.

Infection tuberculeuse

- Le microbe est « endormi ».
- Il n'y a pas de symptômes.
- Vous ne pouvez infecter personne.
- Vous pouvez développer la maladie.



Etre atteint de l'**INFECTION N'EST PAS** la même chose qu'être atteint de la **MALADIE**

Maladie tuberculeuse

Le microbe est activé et produit des lésions dans les poumons. **Des symptômes apparaissent** et vous pouvez infecter d'autres personnes.



TEST TUBERCULINIQUE

Le test sert à diagnostiquer l'infection, mais pas la maladie.



Il consiste en une injection intradermique. Après deux ou trois jours, une petite réaction locale peut y apparaître.

S'il y a une réaction, il y a une infection

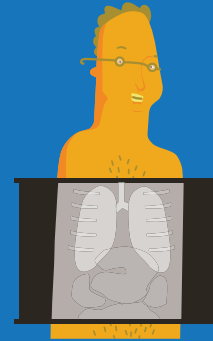


S'il n'y a pas de réaction, il n'y a pas d'infection

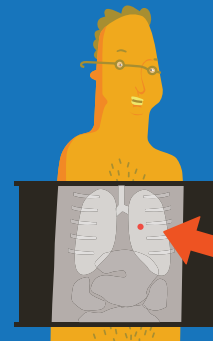


RADIOGRAPHIE

Elle sert à savoir s'il y a la maladie. Elle détecte des lésions dans les poumons.



S'il n'y a pas de lésions, **IL N'Y A PAS** de maladie



S'il y a des lésions, **IL Y A** une maladie tuberculeuse

TRAITEMENT PREVENTIF

Il évite la maladie.



Même en l'absence de symptômes, vous devez **TERMINER** tout le traitement pour **EVITER** la maladie.

TRAITEMENT CURATIF

Il s'agit d'un traitement très long. Vous ne devez pas l'arrêter afin d'éviter les rechutes. Il guérit la maladie.

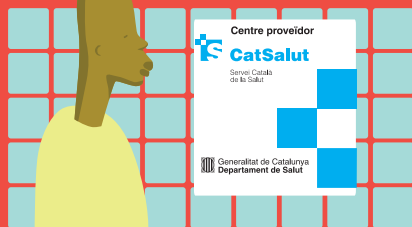


Même si vous vous trouvez bien, il faut suivre **TOUT** le traitement pour **GUERIR** la maladie.



Quels en sont les SYMPTOMES?

- Toux qui dure 15 jours ou plus
- Fièvre peu élevée
- Fatigue
- Perte de poids



Si vous avez ces symptômes ou vivez avec un malade atteint de tuberculose, vous devez aller chez le médecin pour effectuer le

test

TUBERCULINIQUE

Ce test peut être pratiqué à tout le monde, même des femmes enceintes, ainsi que des enfants et des personnes atteintes d'une allergie.

N'oubliez pas:



- Si vous toussiez pendant deux ou trois semaines, consultez votre médecin.
- Toutes les personnes qui vivent avec un malade atteint de tuberculose doivent se faire pratiquer le test tuberculinique pour savoir si elles ont été infectées.



- Le traitement de l'infection empêche le microbe de la tuberculose de s'activer ou s'éveiller.



- La maladie tuberculeuse guérit complètement si tout le traitement est suivi correctement.



Sanitat Respon 24 hores
902 111 444



www.gencat.cat/salut

création et réalisation: www.acvedicions.com

© Generalitat de Catalunya - D.L.: B-38.646-2006

LA TUBERCULOSE

La tuberculose guérit si tout le traitement est suivi correctement

Qu'est-ce que la TUBERCULOSE?

La tuberculose est une maladie infectieuse due à un microbe. Elle touche principalement le poumon. Elle guérit si tout le traitement est suivi correctement.



Elle est **CONTAGIEUSE**



Elle est transmise par voie aérienne lorsqu'on éternue, tousse ou crache.

Francès



Generalitat de Catalunya
Departament de Salut