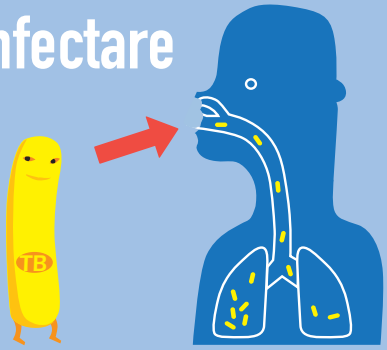


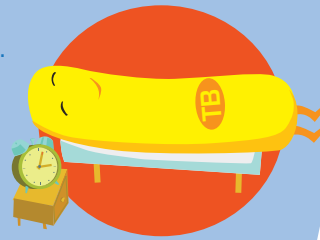
Infectare



Dacă se inspiră microbi, aceștia vor pătrunde în organism, afectând plămâni.

Infecția tuberculoasă

- Microbul este latent („doarme”).
- Nu apar simptome.
- Nu puteți infecta alte persoane.
- Boala se poate dezvolta.



INFECȚIA NU înseamnă același lucru cu a prezenta BOALA

Boala tuberculoasă

Microbul se activează și produce leziuni la nivelul plămânilor. Apar simptomele și puteți infecta alte persoane.



TESTAREA REACȚIEI la TUBERCULINĂ

Ajută la diagnosticarea infecției, nu a bolii (în sine).



Este o injecție subcutanată. După două sau trei zile, se poate observa o reacție la nivel local.

Dacă există reacții, există infecția

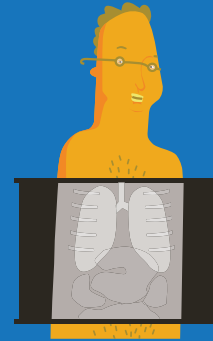


Dacă nu există nicio reacție, nu există infecția

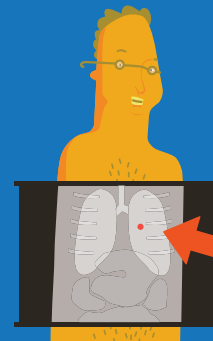


RADIOGRAFIA

Ajută la descoperirea bolii. Detectează leziunile din plămâni.



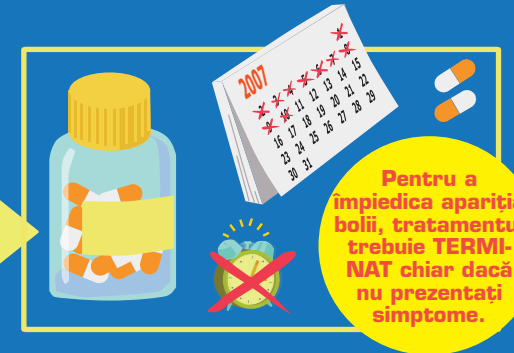
Dacă nu există leziuni, **NU** există boala



Dacă există leziuni, există boala tuberculoasă

TRATAMENTUL PROFILACTIC

Împiedică apariția bolii.



Pentru a împiedica apariția bolii, tratamentul trebuie **TERMINAT** chiar dacă nu prezentați simptome.

TRATAMENTUL CURATIV

Este un tratament pe durată mai lungă. Pentru a evita revenirile, tratamentul nu trebuie întrerupt. Vindecă boala.



Chiar dacă vă simțiți bine, pentru a **VINDECA** boala, trebuie să urmați tratamentul **COMPLET**.



Ce se constată?

SIMPTOME

- Tuse pe durata a 15 zile sau mai mult
- Stare subfebrilă
- Stare de oboseală
- Scădere în greutate



Dacă prezentați aceste simptome sau dacă locuiți împreună cu un bolnav de tuberculoză, trebuie să vă prezentați la medic pentru a vă fi

testată reacția la TUBERCULINĂ

Acest teste poate fi efectuat asupra tuturor persoanelor, inclusiv femeilor însărcinate, copiilor și persoanelor care suferă de alergii.

Rețineți:

- Dacă prezentați accese de tuse care persistă două sau trei săptămâni, consultați medicul.
- Toate persoanele care locuiesc cu un bolnav de tuberculoză trebuie să își testeze reacția la tuberculină pentru a afla dacă au fost infectate.



- Tratamentele împiedică activarea sau răspândirea microbului tuberculozei.



- Boala tuberculoasă se vindecă în totalitate dacă se urmează corect tratamentul complet.



Sanitat Respon 24 hores
902 111 444



www.gencat.cat/salut

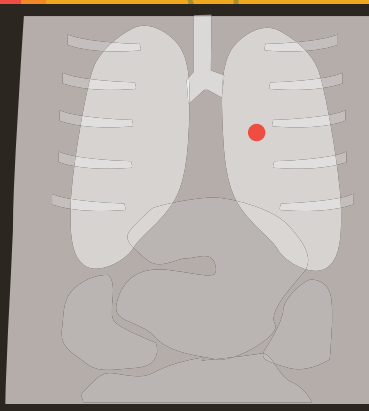
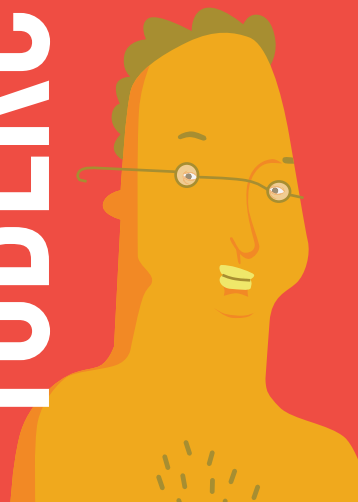
design și realizare: www.acvedicions.com

© Generalitat de Catalunya - D.L.: B-38.644-2006

Romanès

TUBERCULOZA

Tuberculoza se vindecă dacă se urmează corect tratamentul complet



Ce este TUBERCULOZA?

Tuberculoza este o boală infecțioasă produsă de un microb. Afectează în principal plămâni. Se vindecă dacă se urmează corect tratamentul complet.



Este CONTAGIOASĂ



Se transmite prin aer, strănuturi, tuse, salivă, etc.



Generalitat de Catalunya
Departament de Salut