

Memòria 2004

Entitats d'assegurança lliure d'assistència sanitària



Generalitat de Catalunya
Departament de Salut
**Direcció General
de Recursos Sanitaris**

Barcelona, juny de 2005

Direcció General de Recursos Sanitaris

Rafael Manzanera López

Subdirecció General de Serveis Sanitaris

Lluís Torralba Novella

Elaboració de les dades, redacció i coordinació:

Servei d'Autorització i Registre d'Entitats, Centres i Serveis Sanitaris

Arantxa Unamuno Achúcarro

Montserrat Gil Sallén

Maria Cristina Borbón Ribera

Montserrat Riera Anglada

Generalitat de Catalunya

Departament de Salut

Sumari

Sector d'assegurances del ram de malaltia	6
Tipus de pòlisses	7
Pòlisses d'assistència sanitària, prestació de serveis	7
Persones i primes de serveis complets.....	7
Persones i primes de serveis parcials.....	7
Distribució entre entitats mercantils i mútues de previsió social	8
Funcionaris públics	8
Evolució dels últims cinc anys.....	8
Població assegurada en les entitats d'assegurança lliure amb serveis complets i/o parcials	9
Població assegurada en les entitats mercantils amb serveis complets i/o parcials.....	9
Població assegurada en les mútues de previsió social amb serveis complets i/o parcials	9
Pòlisses mixtes i de rescabament	10
Persones amb pòlisses mixtes i/o combinades i primes recaptades	11
Persones amb pòlisses de rescabament i primes recaptades	11
Distribució entre entitats mercantils i mútues de previsió social	11
Altres tipus de pòlisses	12
Pòlissa dental: persones i primes	12
Pòlissa podològica: persones i primes.....	13
Persones amb doble cobertura pel risc de malaltia a Catalunya	14
Nombres de persones amb assegurança en el ram de malaltia.	14
Primes recaptades	14
Resum de les dades	15
Persones amb doble cobertura per tipus de pòlisses (2004)	16
Àmbit territorial.....	17
Evolució dels últims 3 anys de la població catalana amb algun tipus d'assegurança mèdica	17
Evolució de la distribució territorial de la cartera dels últims 3 anys	18
Estructura de la població	19
Evolució de les dades demogràfiques per edat dels últims cinc anys (%)	20
Llistat d'entitats	23
Entitats amb pòlisses d'assistència sanitària	23
Societats anònimes i mutualitats mercantils	23
Mutualitats de previsió social	24
Entitats que ofereixen pòlisses al col·lectiu de funcionaris públics	24
Entitats amb pòlisses mixtes i/o de rescabament.....	25
Societats anònimes i mutualitats mercantils	25
Mutualitats de previsió social	25
Entitats que ofereixen pòlissa dental.....	26

Llistat d'entitats del sector d'assegurances del ram de malaltia	27
Entitats ordenades per nombre de persones assegurades.....	27
Entitats ordenades per ingressos de primes.....	29

Índex de gràfics

Gràfic 1. Pòlisses d'assistència sanitària (serveis complets i/o parcials).....	10
Gràfic 2. Població assegurada amb assistència sanitària (serveis complets i/o parcials).....	10
Gràfic 3. Pòlisses dentals. Evolució dels últims cinc anys	12
Gràfic 4. Persones amb doble cobertura per tipus de pòlisses	16
Gràfic 5. Distribució territorial de la cartera	18
Gràfic 6. Dades demogràfiques per sexe.....	19
Gràfic 7. Dades demogràfiques per tipus d'entitat	20
Gràfic 8. Dades demogràfiques per edat i tipus d'entitat	21
Gràfic 9. Dades demogràfiques per sexe i tipus d'entitat	21

Índex de taules

Taula 1. Distribució territorial de la cartera.....	19
Taula 2. Dades demogràfiques del col·lectiu d'homes afiliats.....	22
Taula 3. Dades demogràfiques del col·lectiu de dones afiliades.....	22
Taula 4. Dades demogràfiques del col·lectiu d'afiliats	22

Presentació

Us presentem la *Memòria 2004*, primera publicació d'aquest any del sector d'assegurances de malaltia. Aquesta publicació tracta exclusivament sobre el desglossament de la cartera i les dades demogràfiques a Catalunya. És una de les poques eines que es tenen per tal de poder conèixer la població catalana que disposa d'una doble cobertura per al risc de malaltia, sigui quin sigui el tipus de prestació, i l'evolució del sector.

L'activitat duta a terme pel sector de les assegurances de malaltia conforma una part molt important de l'activitat assistencial del nostre país, atès que gairebé un de cada quatre residents a Catalunya disposa d'una assegurança privada de malaltia.

Des del darrer any el Departament de Salut està impulsant la consolidació de polítiques de qualitat, entre d'altres mesures, en l'àmbit assistencial que inclou tant l'assistència pública com la privada.

Aquesta memòria descriu el sector de l'assegurança privada a Catalunya, quant al nombre de persones assegurades i de primes recaptades, i demostrant un creixement tant pel que fa al nombre de persones (un increment del 2,8%) com al volum econòmic (un increment del 7,8%).

El Departament de Salut ha de garantir que l'assistència dispensada mitjançant les entitats d'assegurança lliure sigui la necessària i l'adequada per als seus assegurats.

Aquest informe és fruit del treball conjunt amb els representants del mateix sector, als quals agraïm la seva col·laboració. Tenim la intenció de continuar treballant amb el sector per tal de cercar la millora contínua de l'assistència donada i garantir que serà prestada amb qualitat.

Així doncs, posem a les vostres mans els resultats de la Memòria referits a l'any 2004, amb el convenciment que aquest document ens serà d'utilitat.

Rafael Manzanera López
Director General de Recursos Sanitaris

Sector d'assegurances del ram de malaltia

El sector d'assegurances del ram de la malaltia està integrat per totes aquelles entitats i companyies d'assegurances que disposen en el mercat, de pòlisses de prestacions de serveis o ofereixen als assegurats una assegurança pel risc de malaltia amb rescabament de despeses. El qüestionari per dur a terme aquest estudi es va enviar a 63 entitats, dues de les quals no estan inscrites al Cens-registre.

Les dades facilitades per les entitats provenen del nombre de persones assegurades fins el 31 de desembre de 2004, i les primes que es presenten són primes brutes, és a dir, primes que inclouen els impostos.

En aquesta edició ens trobem que tres entitats estan en procés de donar-se de baixa del Cens-Registre: Mútua del Penedès de PS, CAPRE, Caja Previsora de Seguros, S.A. i Gerundense de Seguros, S.A.

El nombre total de persones que durant l'any 2004 van gaudir d'una assegurança en el ram de la malaltia a Catalunya és d'1.659.327, fet que representa un increment del 2,8% del total de persones assegurades l'any 2003.

El d'ingressos totals per primes declarades, l'any 2004, de totes les entitats que ofereixen algun tipus d'assegurança en el ram de malaltia han estat de 906.789.402 €, que comparant-los amb els ingressos declarats l'any 2003 representa un increment del 7,8%.

Les dades de les pòlisses dentals es presenten separades de les d'assistència sanitària, encara que no totes les entitats poden assegurar que les persones que disposen d'una pòlissa d'assistència sanitària disposen també d'una pòlissa dental, o viceversa. L'any 2004 es declara que un total de 246.822 persones gaudeixen d'una pòlissa dental de manera específica. Si comparem aquestes dades amb les de l'any 2003, tenim un increment del 6,5%. El total d'ingressos per primes dentals declarades l'any 2004 ha estat de 11.640.203 € (increment del 6,7% respecte l'any anterior).

A continuació es fa una exposició sobre les assegurances d'aquest sector, segons el tipus de pòlisses que s'ofereixen al mercat.

Tipus de pòlisses

Pòlisses d'assistència sanitària, prestació de serveis

La pòlissa d'assistència sanitària és aquella per la qual l'assegurat gaudeix d'una atenció sanitària, mitjançant una guia mèdica, en què apareixen tots els professionals i serveis mèdics amb els quals se li facilitarà aquesta assistència.

Persones i primes de serveis complets

Un total de 48 entitats contesten que ofereixen pòlisses d'assistència sanitària general (serveis complets), és a dir, que cobreixen serveis d'atenció primària i també d'atenció hospitalària.

La població assegurada amb aquest tipus de pòlisses ha estat d'1.401.907. El total d'ingressos per primes ha estat de 771.960.748 milions d'euros.

Segons el que es recull a la Memòria, tan sols el 5,9% de la població assegurada amb serveis complets ho està mitjançant el tipus de pagament capitatiu; si s'observa el que ha succeït des de l'any 2000 en l'apartat de població assegurada per aquest tipus de pagament, constatem que hi ha un descens gradual (8,7% l'any 2000, 7,9% l'any 2001, 6,8% l'any 2002 i 6,4% l'any 2003).

Es continua fent la raó, sense diferenciar els trams d'edat, per tal de fer una aproximació al cost de la prima per persona, encara que hi ha entitats que calculen les primes utilitzant taules de morbiditat que defineixen el risc en funció de l'edat i el sexe, però creiem que la dada és d'interès. Així el preu mitjà anual de la pòlissa de serveis complets és de 563,74 €, en la modalitat de pagament per acte mèdic, i de 342,45 €, en la de pagament capitatiu.

Persones i primes de serveis parcials

Les entitats que declaren oferir serveis parcials, és a dir, pòlisses d'atenció primària o d'hospitalització són 13. Totes aquestes entitats es troben incloses al Cens-registre.

La població assegurada per aquesta modalitat ha estat de 37.118 persones, amb un total d'ingressos per primes de 7.456.953 €.

En aquesta edició ens trobem que una entitat de previsió social que n'ha absorbit una altra, ha canviat la seva modalitat de pòlissa i que declara, des d'aquesta edició, pòlisses d'assistència sanitària amb prestació de serveis parcials, el que fa que aparegui un petit ascens en aquest tipus de pòlissa quan en els últims anys s'evidenciava un descens progressiu d'aquestes pòlisses.

El preu mitjà anual de la pòlissa de serveis parcials és de 200,89€.

Distribució entre entitats mercantils i mútues de previsió social

Del total de persones assegurades (1.439.025) amb pòlisses d'assistència sanitària amb serveis complets i/o parcials, 1.165.905 ho han estat per les entitats mercantils i 273.120 per les mútues de previsió social.

Del total d'ingressos per primes, el 81,98% correspon a les entitats mercantils amb una recaptació de 638.985.421 milions d'€ i la resta, 140.432.279 milions, a les mútues de previsió social.

En aquesta edició s'ha produït un increment del 2,30%, en el nombre de persones assegurades amb serveis complets i/o parcials.

Funcionaris públics

El nombre de persones que pertanyen als col·lectius MUFACE, ISFAS i MUGEJU, i que han optat per rebre l'assistència sanitària mitjançant una EAL, és de 185.467, amb una recaptació per primes per aquest apartat de 93.284.354 €. Això suposa que el 13,22% del total d'assegurats amb pòlisses d'assistència sanitària privada han optat per aquest tipus de cobertura com a assistència sanitària pública.

Evolució dels últims cinc anys

	Assistència sanitària Prestació de serveis		Dental	
	Persones	Primes (milers d'€)	Persones	Primes (milers d'€)
2000	1.303.194	571.134	154.116	8.491
2001	1.300.193	591.277	163.427	8.591
2002	1.332.260	640.019	230.074	10.570
2003	1.406.579	725.730	231.720	10.905
2004	1.439.025	779.418	246.822	11.640

Població assegurada en les entitats d'assegurança lliure amb serveis complets i/o parcials. Comparació del període 2000 - 2004

Any	Assegurats	Dif. interanual	Dif. interanual
2000	1.303.194		
2001	1.300.193	- 3.001	- 0,23%
2002	1.332.260	+32.067	+2,46%
2003	1.406.579	+74.319	+5,57%
2004	1.439.025	+32.446	+2,30%

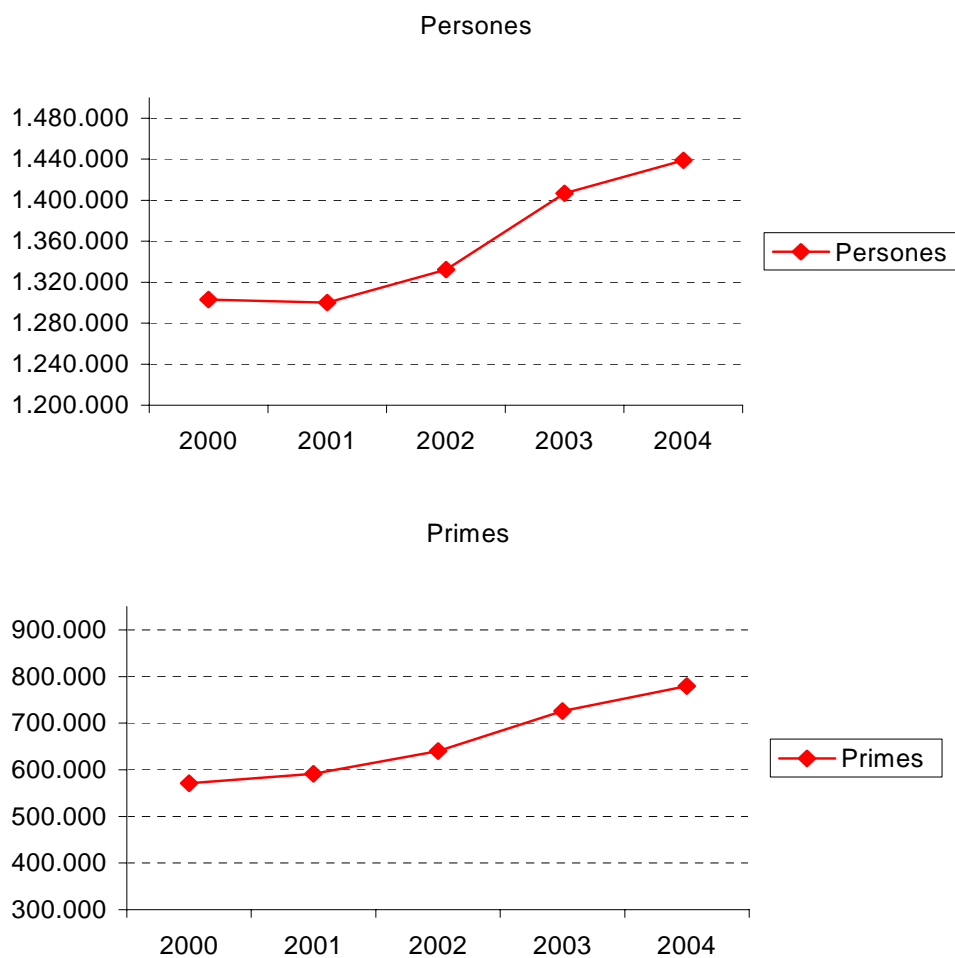
Població assegurada en les entitats mercantils amb serveis complets i/o parcials. Comparació del període 2000 - 2004

Any	Assegurats	Dif. interanual	Dif. interanual
2000	1.043.004		
2001	1.075.071	+ 32.067	+ 3,07%
2002	1.113.216	+ 38.145	+ 3,54%
2003	1.135.168	+21.952	+1,97%
2004	1.165.905	+30.737	+2,70%

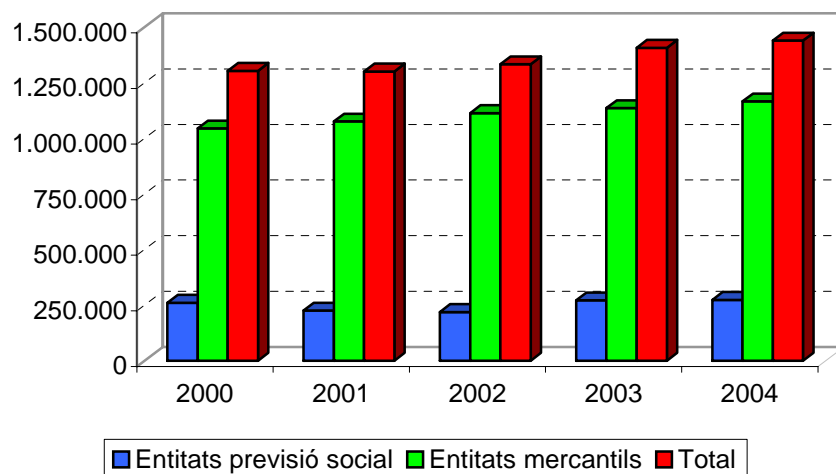
Població assegurada en les mútues de previsió social amb serveis complets i/o parcials. Comparació del període 2000 - 2004

Any	Assegurats	Dif. interanual	Dif. interanual
2000	260.190		
2001	225.122	- 35.068	- 13,47%
2002	219.044	- 6.078	- 2,69%
2003	271.411	+52.367	+23,90%
2004	273.120	+1.709	+0,62

Gràfic 1. Pòlisses d'assistència sanitària (serveis complets i/o parcials). Evolució dels últims cinc anys



Gràfic 2. Població assegurada amb assistència sanitària (serveis complets i/o parcials). Comparació període 2000 – 2004



Pòlisses mixtes i de rescabament

Persones amb pòlisses mixtes i/o combinades i primes recaptades

Es consideren pòlisses mixtes aquelles que tenen un quadre mèdic recomanat i també l'opció de la lliure elecció de professionals.

De totes les entitats enquestades, 12 declaren que un col·lectiu de 116.580 assegurats gaudeixen d'una pòlissa mixta o combinada. El total d'ingressos per primes ha estat de 75.864.706 €.

Persones amb pòlisses de rescabament i primes recaptades

Pòlissa de rescabament és aquella en què hi ha una lliure elecció de professionals, amb un reemborsament total o parcial per part de l'entitat dels honoraris avançats per l'assegurat.

En aquesta edició, 9 entitats que operen en el sector d'assegurances de malaltia han declarat que 103.722 persones gaudeixen d'una pòlissa de reemborsament de les despeses mèdiques. Les primes recaptades han estat 51.506.995 €.

Del total de persones assegurades amb pòlisses de rescabament, el 3,76% corresponen a les 2 entitats que no es troben inscrites al Cens-registre.

Distribució entre entitats mercantils i mútues de previsió social

Del total de persones assegurades amb pòlisses mixtes i/o de rescabament (220.302), 215.191 ho han estat per les entitats mercantils i 5.111 per les mútues de previsió social.

Del total d'ingressos per primes, 127.371.701€, el 97,86%, correspon a les entitats mercantils, amb una recaptació de 124.652.338 €.

El preu mitjà de les pòlisses mixtes i/o de rescabament és de 578,16 €.

Altres tipus de pòlisses

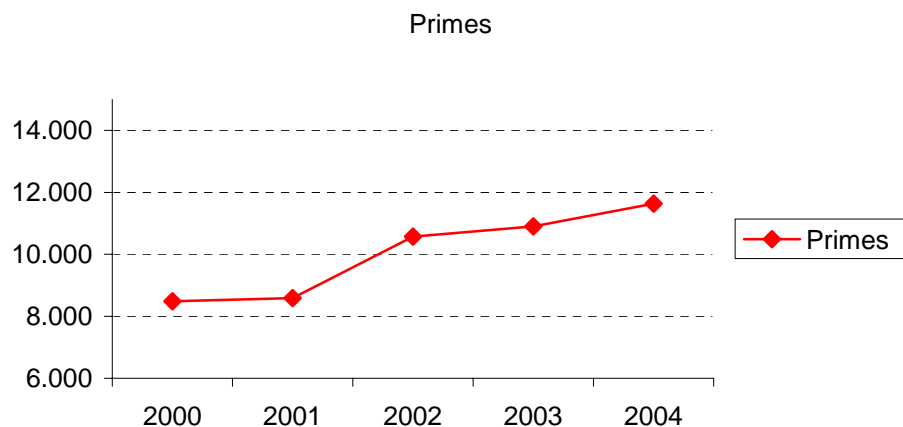
Pòlissa dental: persones i primes

El nombre d'entitats que ofereixen de manera específica la pòlissa dental és de 35. El nombre de persones assegurades, en tot el sector d'assegurances de malaltia, és de 246.822. S'hi han declarat unes primes recaptades d'11.640.203 €.

En aquesta edició hi ha un augment de 15.102 persones declarades amb aquest tipus de pòlissa (6,5% d'increment).

Del total d'aquestes entitats, n'hi ha dues que ofereixen exclusivament pòlissa dental (Mutuam i Sanident MPS).

Gràfic 3. Pòlisses dentals. Evolució dels últims cinc anys



Evolució dels últims cinc anys

Assistència dental

	Persones	Primes (milers d'€)
2000	154.116	8.491
2001	163.427	8.591
2002	230.074	10.570
2003	231.720	10.905
2004	246.822	11.640

Pòlissa podològica: persones i primes

De la mateixa manera que fa en el sector dental, Mutuam comercialitza també una pòlissa podològica (374 persones).

La Quinta de Salut L'Aliança també comercialitza aquest producte d'una forma independent (135 persones). En aquesta edició la Mutua General de Catalunya que també ofería aquest tipus de pòlissa no n'ha declarat cap.

El total d'ingressos per aquest concepte ha estat de 35.585 €.

Persones amb doble cobertura pel risc de malaltia a Catalunya

El total de persones amb una assegurança pel risc de malaltia, és a dir, amb pòlisses d'assistència sanitària, mixtes i/o combinades i de rescabament és d'1.659.327. Del total de persones amb una assegurança en el ram de malaltia, el 87% gaudeix d'una pòlissa d'assistència sanitària amb prestació de serveis, el 7% té una pòlissa mixta i/o combinada i el 6% té una pòlissa de reemborsament. Aquesta proporció es manté igual que a l'any 2003 pel tres tipus de pòlissa.

Nombres de persones amb assegurança en el ram de malaltia.

Comparació període 2000– 2004

	2000	2001	2002	2003	2004
Pòlisses d'assistència sanitària	1.303.194 (84,8%)	1.300.193 (84,8%)	1.332.260 (83%)	1.406.579 (87%)	1.439.025 (87%)
Pòlisses mixtes o combinades	127.836 (8,3%)	149.109 (9,7%)	183.731 (11,5%)	106.154 (7%)	116.580 (7%)
Pòlisses de rescabament	105.943 (6,9%)	83.670 (5,5%)	88.260 (5,5%)	101.118 (6%)	103.722 (6%)

Primes recaptades

	Milers d'€
Pòlisses d'assistència sanitària	779.418
Pòlisses mixtes o combinades	75.864
Pòlisses de rescabament	51.507
Total	906.789

Per tal de poder calcular el conjunt de persones que tenen doble cobertura sanitària real a Catalunya, s'ha de restar el nombre de funcionaris del nombre de persones amb una assegurança pel risc de malaltia.

Resum de les dades

Persones amb pòlisses d'assistència sanitària (serveis complets i/o parcials)	1.439.025
Persones amb pòlissa mixta i/o combinada	116.580
Persones amb pòlissa de rescabament	103.722
Total	1.659.327

D'aquesta xifra en deduirem:

Funcionaris públics	185.467
Total de persones amb doble cobertura	1.473.860
Percentatge de la població catalana¹ que representa	21,63%
Percentatge de població catalana amb algun tipus d'assegurança pel risc de malaltia¹	24,35%

¹ Aquest percentatge s'ha calculat amb les xifres de població referides al 1/1/ 2004, 6.813.319 persones, segons l'INE

Comparació 2003 - 2004

	2003	2004
Persones amb pòlisses d'assistència sanitària (serveis complets i/o parcials)	1.406.579	1.439.025
Persones amb pòlissa mixta i/o combinada	106.154	116.580
Persones amb pòlisses de rescabament	101.118	103.722
Total de persones assegurades	1.613.851	1.659.327

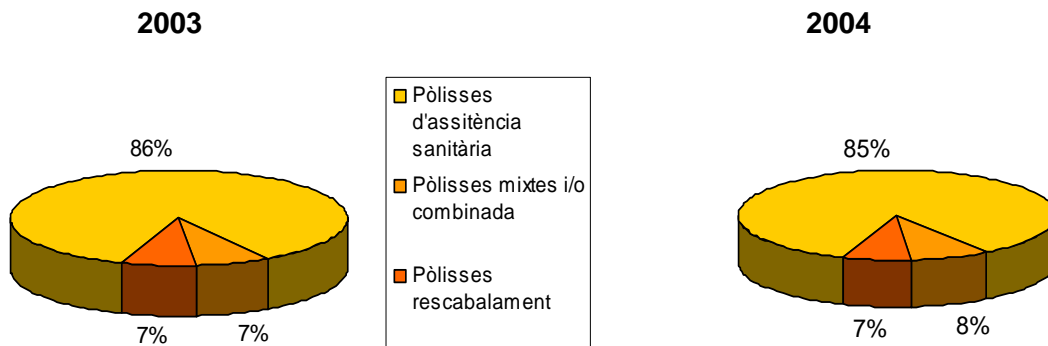
D'aquesta xifra en deduirem:

Funcionaris públics	187.528	185.467
Total de persones amb doble cobertura	1.426.323	1.473.860
Total de primes recaptades (milions d'€)	841	907

Persones amb doble cobertura per tipus de pòlisses (2004)

Pòlisses d'assistència sanitària	85,1%
Pòlisses mixtes i/o combinades	7,9%
Pòlisses de rescabament	7%

Gràfic 4. Persones amb doble cobertura per tipus de pòlisses



Àmbit territorial

Com ja és habitual, abans d'avaluar la distribució geogràfica de la població assegurada, s'ha de conèixer el pes relatiu diferent d'aquest respecte de la població catalana total, així la demarcació de Barcelona suposa un 75,1% de la població general, Girona un 9,3%, Lleida un 5,7% i Tarragona un 9,9%.

Del total dels assegurats dels quals es coneix la residència (representativitat del 99,9%), el 80,1% resideix a la demarcació de Barcelona i el 81,1% del total de les primes s'ha recaptat en aquesta província. Girona continua sent la segona província en nombre de persones declarades, 133.603, cosa que representa el 8,1% del total d'assegurats. Lleida, amb 85.978 persones declarades amb una assegurança pel risc de malaltia, és l'última província en nombre de persones declarades (5,2% del total d'assegurats).

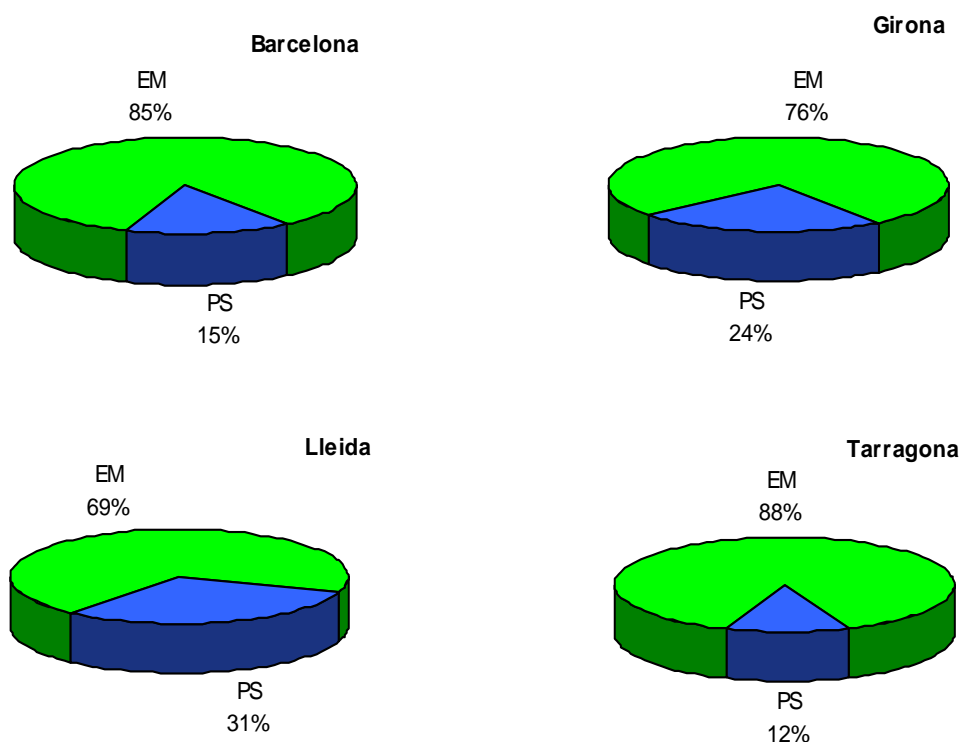
Si considerem la població catalana total (segons dades de l'INE, referides al 1/1/2004), tenim que el 25,9% de la població de Barcelona té algun tipus d'assegurança mèdica, així com el 21% de la de Girona, el 22,3% de la de Lleida i el 16,3% de la de Tarragona.

Evolució dels últims 3 anys de la població catalana amb algun tipus d'assegurança mèdica

	2002	2003	2004
Barcelona	26,1%	25,5%	25,9%
Girona	21,7%	19,9%	21%
Lleida	22,4%	22,3%	22,3%
Tarragona	16,7%	17,3%	16,3%

La distribució de persones per tipus d'entitats ens mostra que aproximadament el 83,3% dels assegurats pertanyen a entitats mercantils. Com ja s'ha constatat en els anys anteriors, a Barcelona i sobretot a Tarragona (84,6 i 88,4%, respectivament), aquesta xifra és, fins i tot, superior.

Gràfic 5. Distribució territorial de la cartera



Si s'observa l'evolució de la distribució territorial en els últims tres anys a les quatre províncies, ens trobem que a Lleida i Girona, en aquest any, la població assegurada en mutualitats de previsió social ha sofert un descens més acusat.

Evolució de la distribució territorial de la cartera dels últims 3 anys

		2002	2003	2004
BARCELONA	Entitats mercantils	1.078.586 (84,2%)	1.088.331 (84,3%)	1.122.591 (84,6%)
	Entitats previsió social	201.889 (15,8%)	202.105 (15,7%)	204.987 (15,4%)
GIRONA	Entitats mercantils	96.249 (74,1%)	91.333 (73,8%)	101.597 (76%)
	Entitats previsió social	33.622 (25,9%)	32.280 (26,2%)	32.006 (24%)
TARRAGONA	Entitats mercantils	93.600 (88,8%)	100.438 (88,6%)	97.341 (88,4%)
	Entitats previsió social	11.836 (11,2%)	12.918 (11,4%)	12.802 (11,6%)
LLEIDA	Entitats mercantils	55.267 (66,5%)	57.357 (68%)	59.566 (69,3%)
	Entitats previsió social	27.823 (33,5%)	26.983 (32%)	26.412 (30,7%)

Taula 1. Distribució territorial de la cartera

Representativitat: Persones: 99,9% del total d'afiliats
 Primes: 92,6% del total d'afiliats

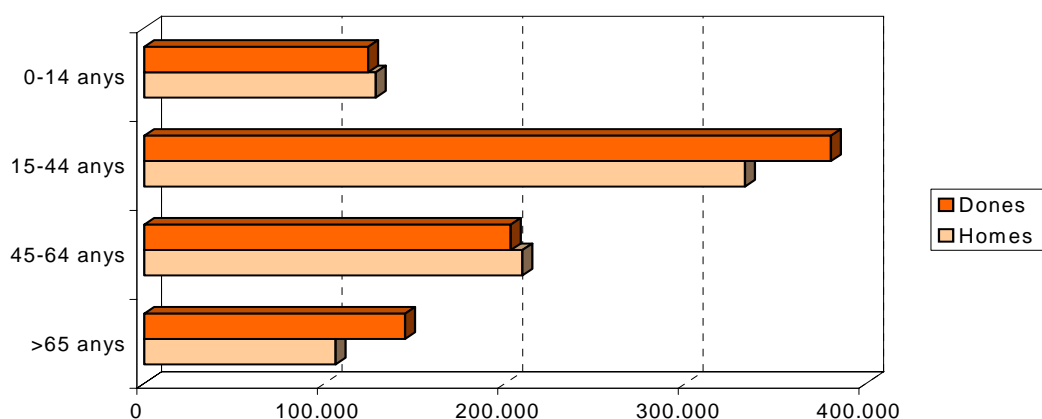
	Entitats de previsió social		Entitats mercantils		Total	
	Persones	Primes €	Persones	Primes €	Persones	Primes €
Barcelona	204.987	66.989.692	1.122.591	613.992.707	1.327.578	680.982.399
Girona	32.006	13.873.162	101.597	51.099.997	133.603	64.973.159
Lleida	26.412	12.481.838	59.566	30.972.432	85.978	43.454.270
Tarragona	12.808	5.608.095	97.341	44.686.437	110.149	50.294.532
Total	276.213	98.952.788	1.381.095	740.751.572	1.657.308	839.704.360

Estructura de la població

Del total de persones assegurades de les quals es disposa de les dades de sexe i/o edat, 1.656.169, el 53,1% són dones. Si s'observen les dades demogràfiques per sexe ens trobem que, excepte en el tram de 0-14 anys, el percentatge de dones està per sobre del 50%, sobretot en el tram de > 65 anys que és del 57,7%.

El grup d'edat més important continua sent el comprès entre els 15 i 44 anys, amb el 43,1%, seguit del tram de 45-64 anys amb un 26,5%.

Gràfic 6. Dades demogràfiques per sexe



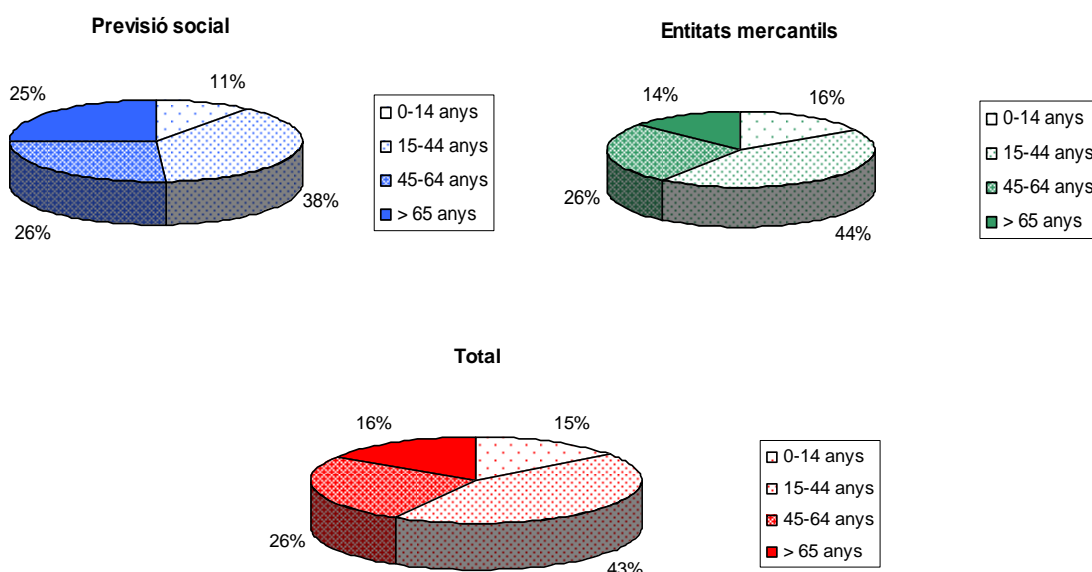
Si es calcula la taxa d'envelliment (població > 65 anys/població total x 100), en el cas de les entitats mercantils és del 13,2% i en el de les mutualitats de previsió social ens trobem amb el 24,7%.

Evolució de les dades demogràfiques per edat dels últims cinc anys (%)

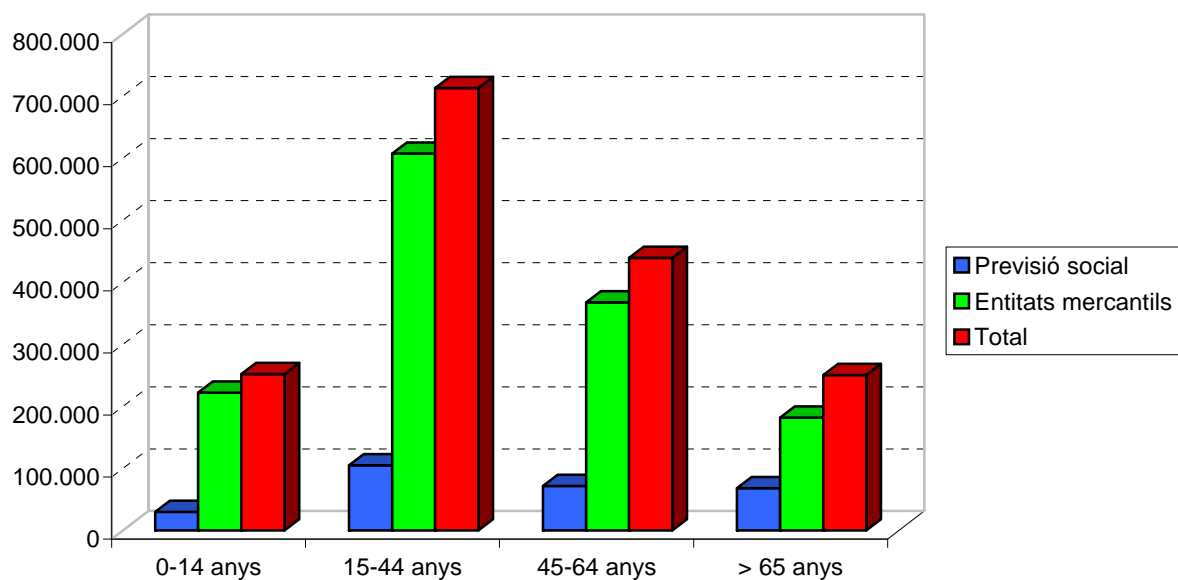
	2000	2001	2002	2003	2004
0-14	14	14,3	15	15,1	15,2
15-44	45	44,6	43,9	42,9	43,1
45-64	24	24,4	24,9	26,1	26,6
> 65	17	16,7	16,3	15,9	15,1

Si s'observa l'evolució de les dades demogràfiques per edat, no es veu cap diferència significativa entre els anys.

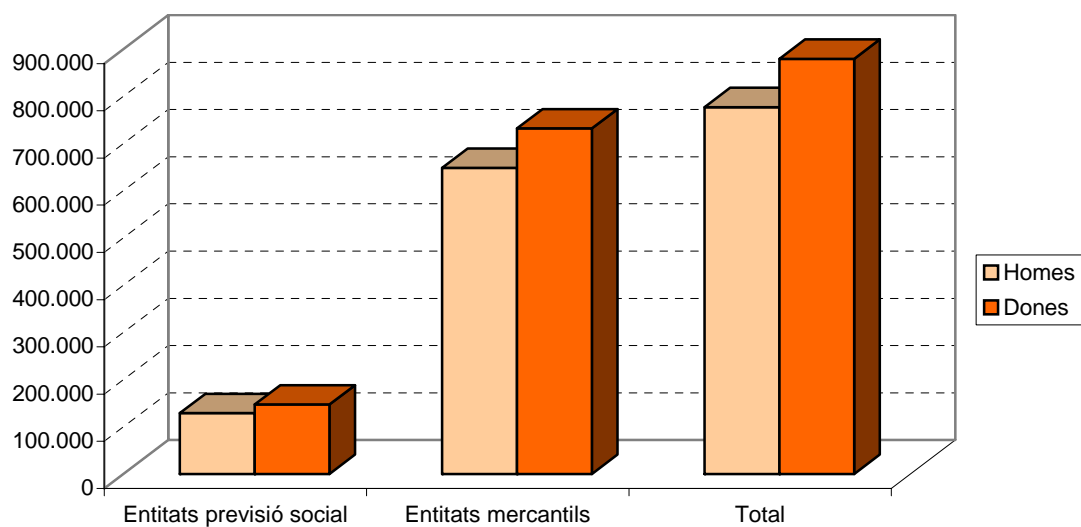
Gràfic 7. Dades demogràfiques per tipus d'entitat



Gràfic 8. Dades demogràfiques per edat i tipus d'entitat



Gràfic 9. Dades demogràfiques per sexe i tipus d'entitat



Taula 2. Dades demogràfiques del col·lectiu d'homes afiliats

	Entitats de previsió social		Entitats mercantils		Total	
0-14 anys	15.700	(12,19%)	112.624	(17,38%)	128.324	(16,52%)
15-44 anys	49.222	(38,23%)	283.584	(43,76%)	332.806	(42,85%)
45-64 anys	35.104	(27,27%)	174.417	(26,92%)	209.521	(26,97%)
> 65 anys	28.720	(22,31%)	77.351	(11,94%)	106.071	(13,66%)
Total	128.746		647.976		776.722	

Taula 3. Dades demogràfiques del col·lectiu de dones afiliades

	Entitats de previsió social		Entitats mercantils		Total	
0-14 anys	14.406	(9,80%)	109.616	(14,98%)	124.022	(14,11%)
15-44 anys	56.293	(38,30%)	324.018	(44,26%)	380.311	(43,27%)
45-64 anys	36.653	(24,93%)	193.463	(26,43%)	230.116	(26,18%)
> 65 anys	39.641	(26,97%)	104.883	(14,33%)	144.524	(16,44%)
Total	146.993		731.980		878.973	

Taula 4. Dades demogràfiques del col·lectiu d'afiliats

	Entitats de previsió social		Entitats mercantils		Total	
0-14 anys	30.106	(10,92%)	222.240	(16,10%)	252.346	(15,24%)
15-44 anys	105.515	(38,27%)	607.602	(44,03%)	713.117	(43,07%)
45-64 anys	71.757	(26,02%)	367.880	(26,66%)	439.637	(26,55%)
> 65 anys	68.361	(24,79%)	182.234	(13,21%)	250.595	(15,14%)
Total	275.739		1.379.956		1.655.695	

Llistat d'entitats Exercici 2004. Dades fins a 31 de desembre de 2004

Entitats amb pòlisses d'assistència sanitària (serveis complets i/o parcials)

Societats anònimes i mutualitats mercantils

Entitat	tipus	persones	primes €
ADESLAS, S.A., CIA. DE SEGUROS	SA	201.438	94.655.249,00
AEGÓN UNIÓN ASEGURADORA	SA	40.538	22.218.785,00
ALLIANZ Cía. Compañía de Seguros y Reaseguros, S.A.	SA	15.000	8.205.165,00
AME, ASISTENCIA MÉDICA, CÍA. DE SEGUROS	SA	5.194	2.170.781,57
AMSYR, AGRUPACIÓ SEGUROS Y REASEGUROS	SA	1.191	358.973,20
ARESA SEGUROS GENERALES,S.A.	SA	119.423	59.015.521,39
ASISA, ASISTENCIA SANITARIA INTERPROVINCIAL	SA	56.059	25.013.425,00
ASOCIACIÓN EUROPEA, CÍA. DE SEGUROS, S.A	SA	1.320	0,00
ASSISTÈNCIA SANITÀRIA COL-LEGIAL, SA	SA	194.743	139.614.722,00
ATLÁNTIDA MÉDICA DE ESPECIALIDADES, S.A.	SA	22.375	11.702.470,23
AVIVA VIDA Y PENSIONES, S.A.	SA	2.811	990.195,00
BANCO VITALICIO DE ESPAÑA, CÍA. SEGUROS	SA	21.207	13.217.623,13
BARCELONA ASEGURADORA, S.A. DE SEGUROS	SA	3.331	1.844.906,00
CAJA DE SEG. REUN.,CÍA. SEG.Y REAS, S.A. (CASER)	SA	31.782	16.292.043,00
CLINICUM SEGUROS, S.A.	SA	20.173	11.969.064,00
DKV Seguros	SA	111.248	57.510.339,43
EUROMUTUA, Seguros y Reaseguros a prima fija	SA	34	20.067,00
FIATC MUTUA DE SEGUROS GENERALES	MM	106.375	58.131.224,00
GROUPAMA PLUS ULTRA-MEDYTEC (1)	SA	1.809	1.077.764,13
HELVETIA PREVISIÓN	SA	45	23.687,00
INSTITUTO ESPAÑOL Y EUROPEO DE SEGUROS	SA	618	206.287,00
INSTITUTO SANITARIO, S.A. DE SEGUROS	SA	2.501	1.158.910,00
LA BOREAL MÉDICA DE SEGUROS, S.A.	SA	10.830	5.253.967,75
LA UNIÓN MADRILEÑA DE SEGUROS, S.A.	SA	157	84.894,20
MAPFRE CAJA SALUD	SA	10.730	4.946.009,00
MUTUA GENERAL DE SEGUROS	SA	913	474.905,64
MUTUAL FLEQUERA DE CATALUNYA	MM	2.906	1.407.753,00
PREVISIÓN POPULAR DE SEGUROS, S.A. (1)	SA	4.942	1.569.386,06
PREVISORA ESPAÑOLA DE ESPECIALIDADES Y SEGUROS, SA	SA	1.797	1.219.770,00
SANITAS, S.A.	SA	136.284	76.859.045,00
SEGUROS CATALUÑA,COMPAÑIA DE SEGUROS, S.A.	SA	3.436	1.284.799,00
SEGUROS LATINA, S.A.	SA	18.540	11.183.717,00
VERDADERA Y CATALAÚNICA DE SEGUROS, S.A.	SA	4.723	2.420.524,78
VITAL SEGURO, S.A.	SA	11.432	6.883.447,97
TOTAL		1.165.905	638.985.421,48

(1) Dades del 2003

Mutualitats de previsió social

Entitat	tipus	persones	primes €
CAIXA DE PREVISIÓ I ENERGIA, MPS	PS	9.503	2.578.693,00
CAIXA MUTUAL CATALANA DE PS, MPS	PS	96	3.247,27
LA NOVA ALIANÇA MATARONINA, MPS	PS	2.510	753.371,36
MONTEPIO DE CONDUCTORS SANT CRISTÓFOL DE GIRONA I PROVINCIA, MPS A PRIMA FIXA	PS	16.922	8.426.289,74
MÚTUA COMARCAL DE LA SEU D'URGELL, PS	PS	3.556	967.956,00
MUTUA D'EMPLEATS DELS TRANSPORTS DE BARCELONA, MPS	PS	578	75.733,00
MÚTUA GENERAL DE CATALUNYA DE PS	PS	63.664	44.055.227,00
MÚTUA IGUALADINA DE PS	PS	474	56.232,68
MÚTUA MANRESANA MUTUALITAT DE PREVISIÓ SOCIAL	PS	7.690	1.259.427,93
MÚTUA PREVISORA IGUALADINA, MPS	PS	946	127.528,60
MUTUAL SALUS, M.P.S.	PS	4.113	993.168,00
MUTUALITAT COMARCAL DE PS MONTSENY BENÈFIC	PS	2.048	79.753,30
MUTUALITAT EVANGÈLICA DE PS	PS	3.691	1.426.099,39
MUTUALITAT NOSTRA SRA. DEL CARME	PS	16.624	6.470.968,00
GERMANDAT SANT JOAN BAPTISTA, MPS	PS	4.448	777.972,00
PREVISORA GENERAL MUTUALITAT DE PREVISIÓ SOCIAL A PRIMA FIJA	PS	6.628	3.236.886,36
QUINTA SALUT L'ALIANÇA	PS	113.759	67.221.091,00
SABADELL MUTUAL, MPS	PS	12.308	1.739.203,70
SOCIETAT DE SOCORS MUTUS DE MOLLET	PS	3.562	183.431,00
TOTAL		273.120	140.432.279,33

Entitats que ofereixen pòlisses al col·lectiu de funcionaris públics

Entitat	tipus	persones	primes €
ADESLAS, S.A., CIA. DE SEGUROS	SA	69.409	34.452.292,00
AEGÓN UNIÓN ASEGURADORA	SA	134	66.925,00
ASISA, ASISTENCIA SANITARIA INTERPROVINCIAL	SA	28.192	14.233.010,00
CAJA DE SEG. REUN.,CIA. SEG.Y REAS, S.A. (CASER)	SA	12.828	6.423.240,00
DKV Seguros	SA	64.701	32.311.260,36
GROUPAMA PLUS ULTRA-MEDYTEC (1)	SA	119	53.632,15
MAPFRE CAJA SALUD	SA	5.415	2.735.408,00
SANITAS, S.A.	SA	4.669	3.008.586,00
TOTAL		185.467	93.284.353,51

Entitats amb pòlisses mixtes i/o de rescabament

Societats anònimes i mutualitats mercantils

Entitat	tipus	persones	primes €
ADESLAS, S.A., CIA. DE SEGUROS	SA	6.806	3.834.235,00
AGRUPACIÓ MÚTUA DEL COMERÇ I DE LA INDÚSTRIA	MM	69.373	31.700.892,00
ALLIANZ Cía. Compañía de Seguros y Reaseguros, S.A.	SA	761	502.093,00
ASSISTÈNCIA SANITÀRIA COL·LEGIAL, SA	SA	4.682	303.699,00
ATLÀNTIDA MÈDICA DE ESPECIALIDADES, S.A.	SA	143	0,00
AVIVA VIDA Y PENSIONES, S.A.	SA	3.586	764.542,00
COSALUD S.A. de Seguros	SA	3.707	2.812.907,01
DKV Seguros	SA	15.393	12.355.253,37
FIATC MUTUA DE SEGUROS GENERALES	MM	851	594.491,00
GROUPAMA PLUS ULTRA-MEDYTEC (1)	SA	4.519	2.660.349,70
MAPFRE CAJA SALUD	SA	16.416	10.948.760,00
MUTUA GENERAL DE SEGUROS	SA	227	237.660,01
SANITAS, S.A.	SA	20.689	14.721.475,00
WINTERTHUR SALUD, SOCIEDAD ANÓNIMA DE SEGUROS	SA	68.038	43.215.981,00
TOTAL		215.191	124.652.338,09

(1) Dades del 2003

Mutualitats de previsió social

Entitat	tipus	persones	primes €
MUNITEC, MUTUALITAT NACIONAL D'ENGINYERS TÈCNICS	PS	92	28.246,88
MÚTUA DE TERRASSA, MPS	PS	3.968	1.921.366,24
MÚTUA GENERAL DE CATALUNYA DE PS	PS	76	62.832,00
PREVISORA GENERAL MUTUALITAT DE PREVISIÓ SOCIAL A PRIMA FIJA	PS	300	250.962,08
QUINTA SALUT L'ALIANÇA	PS	169	115.384,00
SABADELL MUTUAL, MPS	PS	506	340.571,50
TOTAL		5.111	2.719.362,70

Entitats que ofereixen pòlissa dental

Entitat	tipus	persones	primes €
ADESLAS, S.A., CIA. DE SEGUROS	SA	54.184	1.435.856,00
AEGÓN UNIÓN ASEGURADORA	SA	4.946	351.252,00
ALLIANZ Cía. Compañía de Seguros y Reaseguros, S.A.	SA	14.775	602.058,00
AME, ASISTENCIA MÉDICA, CÍA. DE SEGUROS	SA	3.050	186.517,60
ARESA SEGUROS GENERALES,S.A.	SA	29.839	1.441.788,18
ASISA, ASISTENCIA SANITARIA INTERPROVINCIAL	SA	355	42.292,00
ASOCIACIÓN EUROPEA, CÍA. DE SEGUROS, S.A	SA	453	0,00
ATLÁNTIDA MÉDICA DE ESPECIALIDADES, S.A.	SA	3.561	170.775,97
AVIVA VIDA Y PENSIONES, S.A.	SA	588	25.976,00
BARCELONA ASEGURADORA, S.A. DE SEGUROS	SA	1.956	167.383,00
CAIXA MUTUAL CATALANA DE PS, MPS	PS	3	185,04
CAJA DE SEG. REUN.,CÍA. SEG.Y REAS, S.A. (CASER)	SA	651	49.603,00
CLINICUM SEGUROS, S.A.	SA	8.182	468.314,00
DKV Seguros	SA	2.162	120.425,06
EUROMUTUA, Seguros y Reaseguros a prima fija	SA	3	183,00
FIATC MUTUA DE SEGUROS GENERALES	MM	11.669	625.395,00
INSTITUTO ESPAÑOL Y EUROPEO DE SEGUROS	SA	185	14.194,00
INSTITUTO SANITARIO, S.A. DE SEGUROS	SA	116	9.613,00
LA BOREAL MÉDICA DE SEGUROS, S.A.	SA	2.906	189.202,98
LA NOVA ALIANÇA MATARONINA, MPS	PS	154	4.160,45
MAPFRE CAJA SALUD	SA	5.138	145.168,00
MONTEPIO DE CONDUCTORS SANT CRISTÓFOL DE GIRONA I PROVINCIA, MPS A PRIMA FIXA	PS	16	367,20
MÚTUA GENERAL DE CATALUNYA DE PS	PS	7.597	691.473,00
MÚTUA MANRESANA MUTUALITAT DE PREVISIÓ SOCIAL	PS	905	32.611,91
MUTUALITAT EVANGÈLICA DE PS	PS	253	11.335,14
MUTUAM, MUTUALITAT DE PS	PS	2.058	147.556,35
PREVISORA ESPAÑOLA DE ESPECIALIDADES Y SEGUROS, S.A.	SA	6.090	185.716,00
QUINTA SALUT L'ALIANÇA	PS	35.687	1.472.863,00
SABADELL MUTUAL, MPS	PS	1.167	71.980,56
SANIDENT, M.P.S.	PS	602	15.780,00
SANITAS, S.A.	SA	39.234	2.451.222,00
SEGUROS CATALUÑA,COMPANIA DE SEGUROS, S.A.	SA	185	14.194,00
SEGUROS LATINA, S.A.	SA	2.243	124.961,00
VERDADERA Y CATALAÚNICA DE SEGUROS, S.A.	SA	1.424	90.939,36
VITAL SEGURO, S.A.	SA	4.485	278.860,85
TOTAL		246.822	11.640.202,65

Llistat d'entitats del sector d'assegurances del ram de malaltia

Entitats ordenades per nombre de persones assegurades

Entitat	tipus	persones	primes €
ADESLAS, S.A., CIA. DE SEGUROS	SA	208.244	98.489.484,00
ASSISTÈNCIA SANITÀRIA COL·LEGIAL, SA	SA	199.425	139.918.421,00
SANITAS, S.A.	SA	156.973	91.580.520,00
DKV Seguros	SA	126.641	69.865.592,80
ARESA SEGUROS GENERALES, S.A.	SA	119.423	59.015.521,39
QUINTA SALUT L'ALIANÇA	PS	113.928	67.336.475,00
FIATC MUTUA DE SEGUROS GENERALES	MM	107.226	58.725.715,00
AGRUPACIÓ MÚTUA DEL COMERÇ I DE LA INDÚSTRIA	MM	69.373	31.700.892,00
WINTERTHUR SALUD, SOCIEDAD ANÓNIMA DE SEGUROS	SA	68.038	43.215.981,00
MÚTUA GENERAL DE CATALUNYA DE PS	PS	63.740	44.118.059,00
ASISA, ASISTENCIA SANITARIA INTERPROVINCIAL	SA	56.059	25.013.425,00
AEGÓN UNIÓN ASEGURADORA	SA	40.538	22.218.785,00
CAJA DE SEG. REUN., CÍA. SEG. Y REAS, S.A. (CASER)	SA	31.782	16.292.043,00
MAPFRE CAJA SALUD	SA	27.146	15.894.769,00
ATLÁNTIDA MÉDICA DE ESPECIALIDADES, S.A.	SA	22.518	11.702.470,23
BANCO VITALICIO DE ESPAÑA, CÍA. SEGUROS	SA	21.207	13.217.623,13
CLINICUM SEGUROS, S.A.	SA	20.173	11.969.064,00
SEGUROS LATINA, S.A.	SA	18.540	11.183.717,00
MONTEPIO DE CONDUCTORS SANT CRISTÓFOL DE GIRONA I PROVINCIA, MPS A PRIMA FIXA	PS	16.922	8.426.289,74
MUTUALITAT NOSTRA SRA. DEL CARME	PS	16.624	6.470.968,00
ALLIANZ Cía. Compañía de Seguros y Reaseguros, S.A.	SA	15.761	8.707.258,00
SABADELL MUTUAL, MPS	PS	12.814	2.079.775,20
VITAL SEGURO, S.A.	SA	11.432	6.883.447,97
LA BOREAL MÉDICA DE SEGUROS, S.A.	SA	10.830	5.253.967,75
CAIXA DE PREVISIÓ I ENERGIA, MPS	PS	9.503	2.578.693,00
MÚTUA MANRESANA MUTUALITAT DE PREVISIÓ SOCIAL	PS	7.690	1.259.427,93
PREVISORA GENERAL MUTUALITAT DE PREVISIÓ SOCIAL A PRIMA FIJA	PS	6.928	3.487.848,44
AVIVA VIDA Y PENSIONES, S.A.	SA	6.397	1.754.737,00
GROUPAMA PLUS ULTRA-MEDYTEC (1)	SA	6.328	3.738.113,83

AME, ASISTENCIA MÉDICA, CÍA. DE SEGUROS	SA	5.194	2.170.781,57
PREVISIÓN POPULAR DE SEGUROS, S.A. (1)	SA	4.942	1.569.386,06
VERDADERA Y CATALAÚNICA DE SEGUROS, S.A.	SA	4.723	2.420.524,78
GERMANDAT SANT JOAN BAPTISTA, MPS	PS	4.448	777.972,00
MUTUAL SALUS, M.P.S.	PS	4.113	993.168,00
MÚTUA DE TERRASSA, MPS	PS	3.968	1.921.366,24
COSALUD S.A. de Seguros	SA	3.707	2.812.907,01
MUTUALITAT EVANGÈLICA DE PS	PS	3.691	1.426.099,39
SOCIETAT DE SOCORS MUTUS DE MOLLET	PS	3.562	183.431,00
MÚTUA COMARCAL DE LA SEU D'URGELL, PS	PS	3.556	967.956,00
SEGUROS CATALUÑA, COMPAÑIA DE SEGUROS, S.A.	SA	3.436	1.284.799,00
BARCELONA ASEGURADORA, S.A. DE SEGUROS	SA	3.331	1.844.906,00
MUTUAL FLEQUERA DE CATALUNYA	MM	2.906	1.407.753,00
LA NOVA ALIANÇA MATARONINA, MPS	PS	2.510	753.371,36
INSTITUTO SANITARIO, S.A. DE SEGUROS	SA	2.501	1.158.910,00
MUTUALITAT COMARCAL DE PS MONTSENY BENÈFIC	PS	2.048	79.753,30
PREVISORA ESPAÑOLA DE ESPECIALIDADES Y SEGUROS, S.A.	SA	1.797	1.219.770,00
ASOCIACIÓN EUROPEA, CÍA. DE SEGUROS, S.A	SA	1.320	0,00
AMSYR, AGRUPACIÓ SEGUROS Y REASEGUROS	SA	1.191	358.973,20
MUTUA GENERAL DE SEGUROS	SA	1.140	712.565,65
MÚTUA PREVISORA IGUALADINA, MPS	PS	946	127.528,60
INSTITUTO ESPAÑOL Y EUROPEO DE SEGUROS	SA	618	206.287,00
MUTUA D'EMPLEATS DELS TRANSPORTS DE BARCELONA, MPS	PS	578	75.733,00
MÚTUA IGUALADINA DE PS	PS	474	56.232,68
LA UNIÓN MADRILEÑA DE SEGUROS, S.A.	SA	157	84.894,20
CAIXA MUTUAL CATALANA DE PS, MPS	PS	96	3.247,27
MUNITEC, MUTUALITAT NACIONAL D'ENGINYERS TÈCNICS	PS	92	28.246,88
HELVETIA PREVISIÓN	SA	45	23.687,00
EUROMUTUA, Seguros y Reaseguros a prima fija	SA	34	20.067,00
TOTAL		1.659.327	906.789.401,60

(1) Dades del 2003

Entitats ordenades per ingressos de primes

Entitat	tipus	persones	primes €
ASSISTÈNCIA SANITÀRIA COL·LEGIAL, SA	SA	199.425	139.918.421,00
ADESLAS, S.A., CIA. DE SEGUROS	SA	208.244	98.489.484,00
SANITAS, S.A.	SA	156.973	91.580.520,00
DKV Seguros	SA	126.641	69.865.592,80
QUINTA SALUT L'ALIANÇA	PS	113.928	67.336.475,00
ARESA SEGUROS GENERALES,S.A.	SA	119.423	59.015.521,39
FIATC MUTUA DE SEGUROS GENERALES	MM	107.226	58.725.715,00
MÚTUA GENERAL DE CATALUNYA DE PS	PS	63.740	44.118.059,00
WINTERTHUR SALUD, SOCIEDAD ANÓNIMA DE SEGUROS	SA	68.038	43.215.981,00
AGRUPACIÓ MÚTUA DEL COMERÇ I DE LA INDÚSTRIA	MM	69.373	31.700.892,00
ASISA, ASISTENCIA SANITARIA INTERPROVINCIAL	SA	56.059	25.013.425,00
AEGÓN UNIÓN ASEGURADORA	SA	40.538	22.218.785,00
CAJA DE SEG. REUN.,CÍA. SEG.Y REAS, S.A. (CASER)	SA	31.782	16.292.043,00
MAPFRE CAJA SALUD	SA	27.146	15.894.769,00
BANCO VITALICIO DE ESPAÑA, CÍA. SEGUROS	SA	21.207	13.217.623,13
CLINICUM SEGUROS, S.A.	SA	20.173	11.969.064,00
ATLÁNTIDA MÉDICA DE ESPECIALIDADES, S.A.	SA	22.518	11.702.470,23
SEGUROS LATINA, S.A.	SA	18.540	11.183.717,00
ALLIANZ Cía. Compañía de Seguros y Reaseguros, S.A.	SA	15.761	8.707.258,00
MONTEPIO DE CONDUCTORS SANT CRISTÓFOL DE GIRONA I PROVINCIA, MPS A PRIMA FIXA	PS	16.922	8.426.289,74
VITAL SEGURO, S.A.	SA	11.432	6.883.447,97
MUTUALITAT NOSTRA SRA. DEL CARME	PS	16.624	6.470.968,00
LA BOREAL MÉDICA DE SEGUROS, S.A.	SA	10.830	5.253.967,75
GROUPAMA PLUS ULTRA-MEDYTEC (1)	SA	6.328	3.738.113,83
PREVISORA GENERAL MUTUALITAT DE PREVISIÓ SOCIAL A PRIMA FIJA	PS	6.928	3.487.848,44
COSALUD S.A. de Seguros	SA	3.707	2.812.907,01
CAIXA DE PREVISIÓ I ENERGIA, MPS	PS	9.503	2.578.693,00
VERDADERA Y CATALAÚNICA DE SEGUROS, S.A.	SA	4.723	2.420.524,78
AME, ASISTENCIA MÉDICA, CÍA. DE SEGUROS	SA	5.194	2.170.781,57
SABADELL MUTUAL, MPS	PS	12.814	2.079.775,20

MÚTUA DE TERRASSA, MPS	PS	3.968	1.921.366,24
BARCELONA ASEGURADORA, S.A. DE SEGUROS	SA	3.331	1.844.906,00
AVIVA VIDA Y PENSIONES, S.A.	SA	6.397	1.754.737,00
PREVISIÓN POPULAR DE SEGUROS, S.A. (1)	SA	4.942	1.569.386,06
MUTUALITAT EVANGÈLICA DE PS	PS	3.691	1.426.099,39
MUTUAL FLEQUERA DE CATALUNYA	MM	2.906	1.407.753,00
SEGUROS CATALUÑA,COMPANIA DE SEGUROS, S.A.	SA	3.436	1.284.799,00
MÚTUA MANRESANA MUTUALITAT DE PREVISIÓ SOCIAL	PS	7.690	1.259.427,93
PREVISORA ESPAÑOLA DE ESPECIALIDADES Y SEGUROS, S.A.	SA	1.797	1.219.770,00
INSTITUTO SANITARIO, S.A. DE SEGUROS	SA	2.501	1.158.910,00
MUTUAL SALUS, M.P.S.	PS	4.113	993.168,00
MÚTUA COMARCAL DE LA SEU D'URGELL, PS	PS	3.556	967.956,00
GERMANDAT SANT JOAN BAPTISTA, MPS	PS	4.448	777.972,00
LA NOVA ALIANÇA MATARONINA, MPS	PS	2.510	753.371,36
MUTUA GENERAL DE SEGUROS	SA	1.140	712.565,65
AMSYR, AGRUPACIÓ SEGUROS Y REASEGUROS	SA	1.191	358.973,20
INSTITUTO ESPAÑOL Y EUROPEO DE SEGUROS	SA	618	206.287,00
SOCIETAT DE SOCORS MUTUS DE MOLLET	PS	3.562	183.431,00
MÚTUA PREVISORA IGUALADINA, MPS	PS	946	127.528,60
LA UNIÓN MADRILEÑA DE SEGUROS, S.A.	SA	157	84.894,20
MUTUALITAT COMARCAL DE PS MONTSENY BENÈFIC	PS	2.048	79.753,30
MUTUA D'EMPLEATS DELS TRANSPORTS DE BARCELONA, MPS	PS	578	75.733,00
MÚTUA IGUALADINA DE PS	PS	474	56.232,68
MUNITEC, MUTUALITAT NACIONAL D'ENGINYERS TÈCNICS	PS	92	28.246,88
HELVETIA PREVISIÓN	SA	45	23.687,00
EUROMUTUA, Seguros y Reaseguros a prima fija	SA	34	20.067,00
CAIXA MUTUAL CATALANA DE PS, MPS	PS	96	3.247,27
ASOCIACIÓN EUROPEA, CÍA. DE SEGUROS, S.A	SA	1.320	0,00
TOTAL		1.659.327	906.789.401,60

(1) Dades del 2003