

Memòria 2005

Entitats d'assegurança lliure d'assistència sanitària



Generalitat de Catalunya
Departament de Salut
**Direcció General
de Recursos Sanitaris**

Barcelona, juny de 2006

Direcció General de Recursos Sanitaris

Rafael Manzanera López

Subdirecció General de Serveis Sanitaris

Lluís Torralba Novella

Elaboració de les dades, redacció i coordinació:

Servei d'Autorització i Registre d'Entitats, Centres i Serveis Sanitaris

Arantxa Unamuno Achúcarro

Montserrat Gil Sallén

Maria Cristina Borbón Ribera

Montserrat Riera Anglada

Generalitat de Catalunya

Departament de Salut

Sumari

Sector d'assegurances del ram de malaltia	6
Tipus de pòlisses	7
Pòlisses d'assistència sanitària, prestació de serveis	7
Persones i primes de serveis complets.....	7
Persones i primes de serveis parcials.....	7
Distribució entre entitats mercantils i mútues de previsió social	8
Funcionaris públics	8
Evolució dels últims cinc anys.....	8
Població assegurada en les entitats d'assegurança lliure amb serveis complets i/o parcials	9
Població assegurada en les entitats mercantils amb serveis complets i/o parcials	9
Població assegurada en les mútues de previsió social amb serveis complets i/o parcials	9
Evolució dels últims cinc anys.....	10
Pòlisses mixtes i de rescabament	11
Persones amb pòlisses mixtes i/o combinades i primes recaptades	11
Persones amb pòlisses de rescabament i primes recaptades	11
Distribució entre entitats mercantils i mútues de previsió social	11
Altres tipus de pòlisses	12
Pòlissa dental: persones i primes	12
Evolució dels últims cinc anys.....	13
Pòlissa podològica: persones i primes.....	13
Persones amb doble cobertura pel risc de malaltia a Catalunya	14
Nombres de persones amb assegurança en el ram de malaltia	14
Primes recaptades	14
Resum de les dades	15
Percentatge de persones amb doble cobertura per tipus de pòlisses (2005)	16
Àmbit territorial.....	17
Evolució dels últims 3 anys de la població catalana amb algun tipus d'assegurança mèdica	17
Evolució de la distribució territorial de la cartera dels últims 3 anys	18
Estructura de la població	19
Evolució de les dades demogràfiques per edat dels últims cinc anys (%).....	20
Llistat d'entitats	23
Entitats amb pòlisses d'assistència sanitària (serveis complets i/o parcials)	23
Societats anònimes i mutualitats mercantils	23
Mutualitats de previsió social	24
Entitats que ofereixen pòlisses al col·lectiu de funcionaris públics	24
Entitats amb pòlisses mixtes i/o de rescabament.....	25
Societats anònimes i mutualitats mercantils	25
Mutualitats de previsió social	25

Entitats que ofereixen pòlissa dental	26
Listat d'entitats del sector d'assegurances del ram de malaltia	27
Entitats ordenades per nombre de persones assegurades.....	27
Entitats ordenades per ingressos de primes	29

Índex de gràfics

Gràfic 1. Pòlisses d'assistència sanitària (serveis complets i/o parcials)	10
Gràfic 2. Població assegurada amb assistència sanitària (serveis complets i/o parcials).....	10
Gràfic 3. Pòlisses dentals. Evolució dels últims cinc anys	12
Gràfic 4. Persones amb doble cobertura per tipus de pòlisses	16
Gràfic 5. Distribució territorial de la cartera	18
Gràfic 6. Dades demogràfiques per sexe.....	19
Gràfic 7. Dades demogràfiques per tipus d'entitat	20
Gràfic 8. Dades demogràfiques per edat i tipus d'entitat	21
Gràfic 9. Dades demogràfiques per sexe i tipus d'entitat	21

Índex de taules

Taula 1. Distribució territorial de la cartera	19
Taula 2. Dades demogràfiques del col·lectiu d'homes afiliats.....	22
Taula 3. Dades demogràfiques del col·lectiu de dones afiliades	22
Taula 4. Dades demogràfiques del col·lectiu d'afiliats	22

Presentació

Us presentem la Memòria 2005, una publicació dintre del sector d'assegurances de malaltia que tracta exclusivament del desglossament de la cartera i les dades demogràfiques a Catalunya. És una eina essencial per tal de poder conèixer quina és la població catalana que disposa d'una doble cobertura per al risc de malaltia, qualsevol que sigui el tipus de prestació, a més d'assenyalar la evolució del sector anualment.

El fet que gairebé una de cada quatre persones que viuen a Catalunya disposin d'una assegurança privada de malaltia, indica que el sector de les assegurances contribueix d'una manera molt important en l'activitat assistencial del nostre país.

El Departament de Salut està impulsant la consolidació de polítiques de qualitat, entre d'altres en l'àmbit assistencial, que inclou tant l'assistència pública com la privada i, d'altra banda, també treballa per tal d'assegurar que l'assistència dispensada mitjançant les entitats d'assegurança lliure sigui la necessària i l'adient per als seus assegurats.

Aquest informe no es podria realitzar sense la participació dels representants del sector, als quals agraïm la col·laboració que sempre presten i els encoratgem per tal que continuïn treballant en la cerca de la millora continua de l'assistència donada i garantint que serà prestada amb qualitat.

Així doncs, posem a les vostres mans els resultats de la memòria referides a l'any 2005, amb el convenciment que aquest document ens serà d'utilitat.

Rafael Manzanera López
Director General de Recursos Sanitaris

Sector d'assegurances del ram de malaltia

Per tal d'integrar tota la informació del sector d'assegurances del ram de malaltia, el qüestionari per elaborar aquesta Memòria es fa arribar a totes aquelles entitats i companyies d'assegurances que disposen en el mercat de pòlisses de prestacions de serveis o ofereixen als assegurats una assegurança pel risc de malaltia amb rescabament de despeses. El qüestionari es va enviar a 58 entitats, 2 de les quals no estan inscrites al Cens-registre.

Les dades facilitades per les entitats provenen del nombre de persones assegurades fins el 31 de desembre de 2005, i les primes que es presenten són primes brutes, és a dir, inclouen els impostos.

En aquesta edició ens trobem que una entitat de previsió social està en procés de donar-se de baixa del Cens-Registre.

Durant l'any 2005, el total de persones que van gaudir d'una assegurança en el ram de malaltia, a Catalunya, és de 1.687.713, que representa un increment en aquesta edició de l'1,7%; al 2004, l'increment va ser del 2,8%.

El total d'ingressos per primes declarades, l'any 2005, de totes les entitats que ofereixen algun tipus d'assegurança en el ram de malaltia ha estat de 967 milions € i comparant-ho amb els ingressos declarats l'any 2004 resulta un increment del 6,6%.

Les dades de les pòlisses dentals es presenten separades de les d'assistència sanitària, encara que no totes les entitats poden assegurar que les persones que disposen d'una pòlissa d'assistència sanitària també en tenen una dental o viceversa. Al 2005, es declara que un total de 243.057 persones gaudeixen d'una pòlissa dental de manera específica i per primera vegada, des que es recull aquesta dada, s'ha produït un descens en el nombre de persones que en gaudeixen d'una, que ha estat d'1,52%. El total d'ingressos per primes dentals declarades al 2005 ha estat de 12.040.000 d'€ (increment del 3,43% respecte l'any anterior).

A continuació es fa una exposició d'aquest sector, segons el tipus de pòlisses que s'ofereixen al mercat.

Tipus de pòlisses

Pòlisses d'assistència sanitària, prestació de serveis

La pòlissa d'assistència sanitària és aquella per la qual l'assegurat gaudeix d'una atenció sanitària, mitjançant una guia mèdica, en què apareixen tots els professionals i serveis mèdics amb els quals se li facilitarà aquesta assistència.

Persones i primes de serveis complets

Un total de 48 entitats contesten que ofereixen pòlisses d'assistència sanitària general (serveis complets), és a dir, que cobreixen serveis d'atenció primària i també d'atenció hospitalària.

La població assegurada amb aquest tipus de pòlisses ha estat d'1.429.899. El total d'ingressos per primes ha estat de 829 milions d'euros.

Segons el que es recull a la Memòria, tan sols el 5,6% de la població assegurada amb serveis complets ho està mitjançant el tipus de pagament capitatiu; si s'observa el que ha succeït des de l'any 2000 en l'apartat de població assegurada per aquest tipus de pagament, ens trobem un descens gradual (8,7% l'any 2000, 7,9% l'any 2001, 6,8% l'any 2002, 6,4% l'any 2003 i 5,9% l'any 2004).

Es continua fent la raó, sense diferenciar els trams d'edat, per tal de fer una aproximació al cost de la prima per persona, encara que hi ha entitats que calculen les primes utilitzant taules de morbiditat que defineixen el risc en funció de l'edat i el sexe, però creiem que la dada és d'interès. Així el preu mitjà anual de la pòlissa de serveis complets és de 592,11 €, en la modalitat de pagament per acte mèdic, i de 372,63 €, en la de pagament capitatiu.

Persones i primes de serveis parcials

Les entitats que declaren oferir serveis parcials, és a dir, pòlisses d'atenció primària o d'hospitalització són 11. Totes aquestes entitats es troben incloses al Cens-registre.

La població assegurada per aquesta modalitat ha estat de 34.447 persones, amb un total d'ingressos per primes de 5.850.345 €.

El preu mitjà anual de la pòlissa de serveis parcials és de 169,83€.

Distribució entre entitats mercantils i mútues de previsió social

Del total de persones assegurades (1.464.346) amb pòlisses d'assistència sanitària amb serveis complets i/o parcials, 1.189.701 ho han estat per les entitats mercantils i 274.645 per les mútues de previsió social.

Del total d'ingressos per primes, el 81,97% correspon a les entitats mercantils amb una recaptació de 684 milions d'€ i la resta, 150 milions, a les mútues de previsió social.

En aquesta edició, l'increment del 1,75% que s'ha produït en el nombre de persones assegurades amb serveis complets i/o parcials, ha estat a causa de les pòlisses de serveis complets, donat que pel que fa a les pòlisses de serveis parcials s'ha produït una disminució del 7,19% con respecte a l'any passat.

Funcionaris públics

El nombre de persones que pertanyen als col·lectius MUFACE, ISFAS i MUGEJU, i que han optat per rebre l'assistència sanitària mitjançant una EAL, és de 180.700, amb una recaptació per primes per aquest apartat de 97.030.310 €, això suposa que el 12,33% del total d'assegurats amb pòlisses d'assistència sanitària privada han optat per aquest tipus de cobertura com a assistència sanitària pública.

Evolució dels últims cinc anys

	Assistència sanitària Prestació de serveis		Dental	
	Persones	Primes (milers d'€)	Persones	Primes (milers d'€)
2001	1.300.193	591.277	163.427	8.591
2002	1.332.260	640.019	230.074	10.570
2003	1.406.579	725.730	231.720	10.905
2004	1.439.025	779.418	246.822	11.640
2005	1.464.346	834.980	243.057	12.040

Població assegurada en les entitats d'assegurança lliure amb serveis complets i/o parcials. Comparació del període 2001 - 2005

Any	Assegurats	Dif. interanual	Dif. interanual
2001	1.300.193		
2002	1.332.260	+32.067	+2,46%
2003	1.406.579	+74.319	+5,57%
2004	1.439.025	+32.446	+2,30%
2005	1.464.346	+25.321	+1,75%

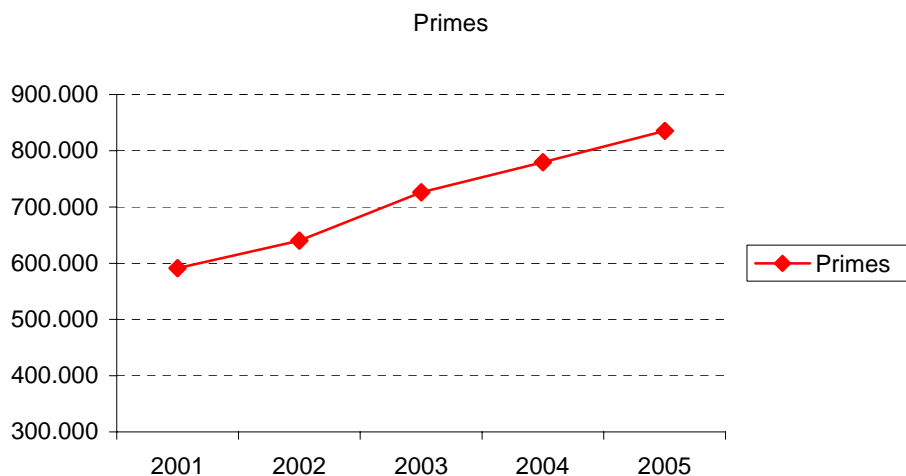
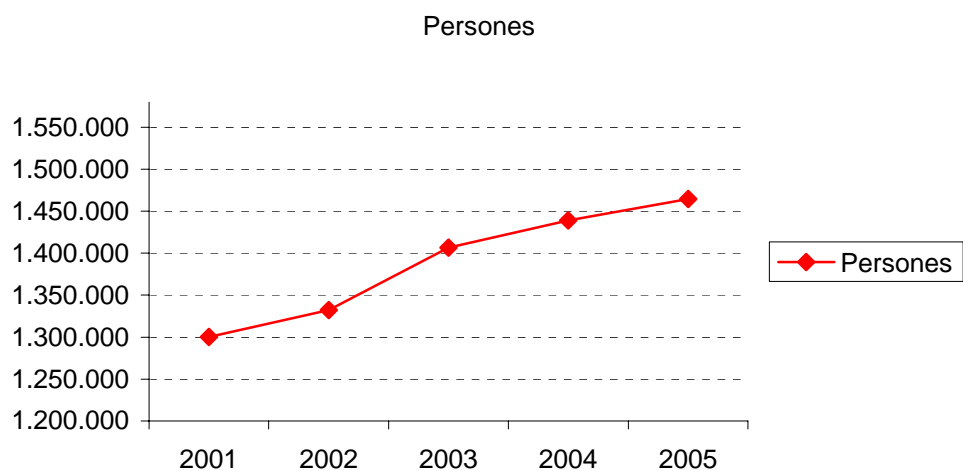
Població assegurada en les entitats mercantils amb serveis complets i/o parcials. Comparació del període 2001 - 2005

Any	Assegurats	Dif. interanual	Dif. interanual
2001	1.075.071		
2002	1.113.216	+ 38.145	+ 3,54%
2003	1.135.168	+21.952	+1,97%
2004	1.165.905	+30.737	+2,70%
2005	1.189.701	+23.796	+2,04%

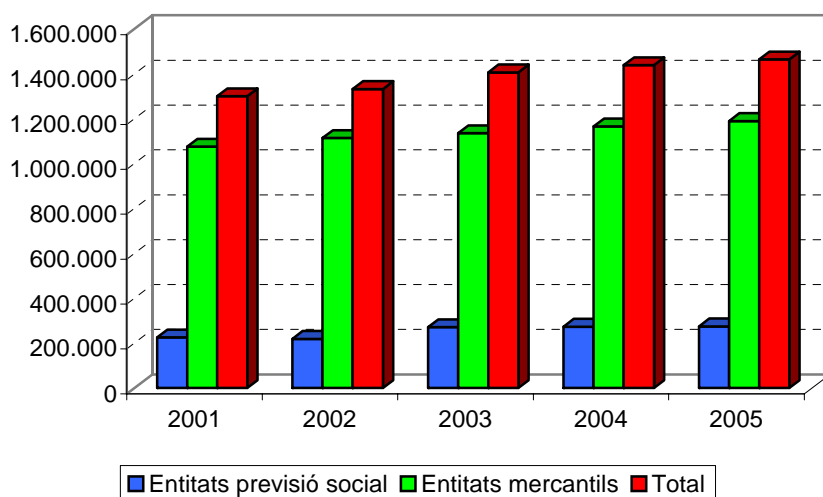
Població assegurada en les mútues de previsió social amb serveis complets i/o parcials. Comparació del període 2001 - 2005

Any	Assegurats	Dif. interanual	Dif. interanual
2001	225.122		
2002	219.044	- 6.078	- 2,69%
2003	271.411	+52.367	+23,90%
2004	273.120	+1.709	+0,62%
2005	274.645	+1.525	+0,55%

Gràfic 1. Pòlisses d'assistència sanitària (serveis complets i/o parcials). Evolució dels últims cinc anys



Gràfic 2. Població assegurada amb assistència sanitària (serveis complets i/o parcials). Comparació període 2001 – 2005



Pòlisses mixtes i de rescabament

Persones amb pòlisses mixtes i/o combinades i primes recaptades

Es consideren pòlisses mixtes aquelles que tenen un quadre mèdic recomanat i també l'opció de la lliure elecció de professionals.

De totes les entitats enquestades, 14 declaren que un col·lectiu de 116.623 assegurats gaudeixen d'una pòlissa mixta o combinada. El total d'ingressos per primes ha estat de 77.242.066 €.

Persones amb pòlisses de rescabament i primes recaptades

Pòlissa de rescabament és aquella en què hi ha una lliure elecció de professionals, amb un reemborsament total o parcial per part de l'entitat dels honoraris avançats per l'assegurat.

En aquesta edició, 8 entitats que operen en el sector d'assegurances de malaltia han declarat que 106.652 persones gaudeixen d'una pòlissa de reemborsament de les despeses mèdiques. Les primes recaptades han estat 54.951.722 €.

Distribució entre entitats mercantils i mútues de previsió social

Del total de persones assegurades amb pòlisses mixtes i/o de rescabament (223.367), 218.492 ho han estat per les entitats mercantils i 4.875 per les mútues de previsió social.

Del total d'ingressos per primes, 132.193.789€, el 97,7%, correspon a les entitats mercantils, amb una recaptació de 129.165.606 €.

El preu mitjà de les pòlisses mixtes i/o de rescabament és de 591,82 €.

Del total de persones assegurades amb pòlisses mixtes i/o de rescabament, el 2,19% corresponen a les 2 entitats que no es troben inscrites al Cens-registre.

Altres tipus de pòlisses

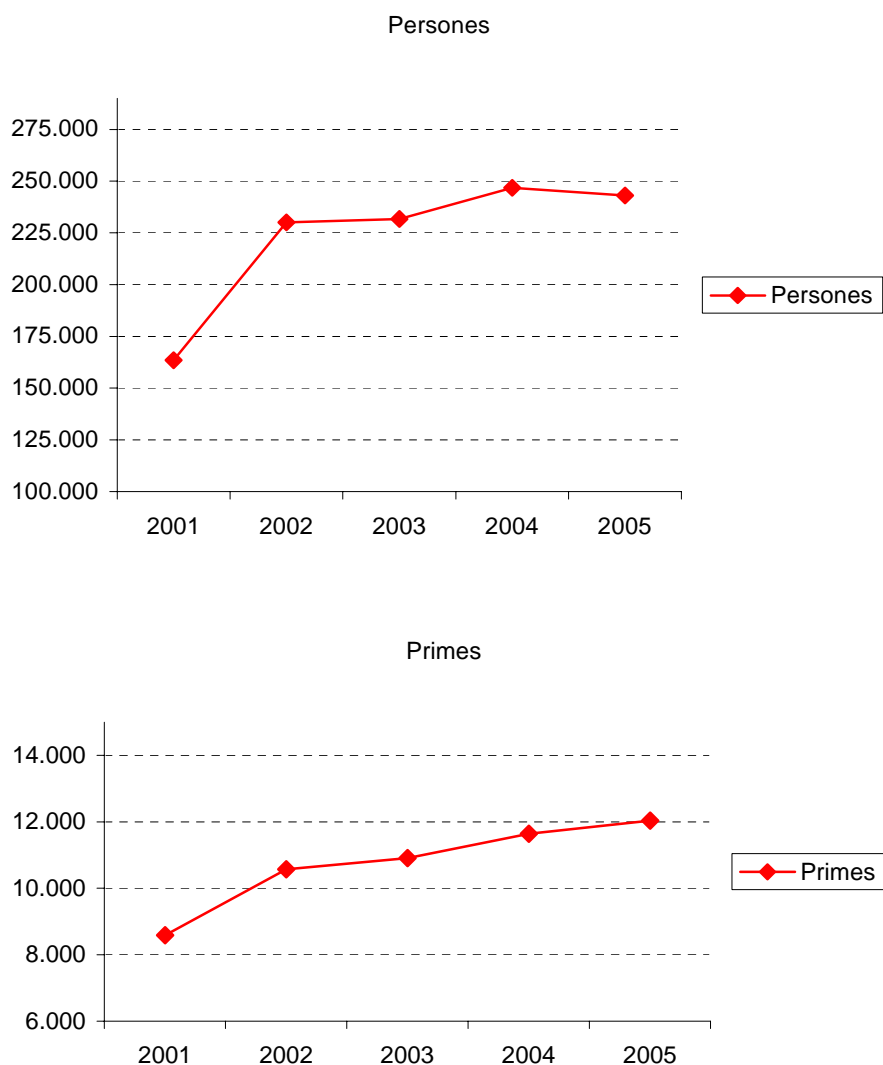
Pòlissa dental: persones i primes

El nombre d'entitats que ofereixen de manera específica la pòlissa dental és de 34. El nombre de persones assegurades, en tot el sector d'assegurances de malaltia, és de 243.057. S'hi han declarat unes primes recaptades de 12.040.000 €.

En aquesta edició, i per primera vegada, s'ha produït un descens del 1,52% en el nombre de persones declarades amb aquest tipus de pòlissa; pel que fa a les primes recaptades s'ha produït un increment del 3,43%.

Del total d'aquestes entitats, n'hi ha dues que ofereixen exclusivament pòlissa dental (Mutuam i Sanident MPS).

Gràfic 3. Pòlisses dentals. Evolució dels últims cinc anys



Evolució dels últims cinc anys

Assistència dental

	Persones	Primes (milers d'€)
2001	163.427	8.591
2002	230.074	10.570
2003	231.720	10.905
2004	246.822	11.640
2005	243.057	12.040

Pòlissa podològica: persones i primes

De la mateixa manera que fa en el sector dental, Mutuam comercialitza també una pòlissa podològica (476 persones).

La Mutualitat Comarcal de PS Montseny Benèfic també comercialitza aquest producte d'una forma independent (121 persones). En aquesta edició la Quinta de Salut L'Aliança que també ofería aquest tipus de pòlissa no n'ha declarat cap.

El total d'ingressos per aquest concepte ha estat de 37.683 €.

Persones amb doble cobertura pel risc de malaltia a Catalunya

El total de persones amb una assegurança pel risc de malaltia, és a dir, amb pòlisses d'assistència sanitària, mixtes i/o combinades i de rescabament és d'1.687.713. Del total de persones amb una assegurança en el ram de malaltia, el 87% gaudeix d'una pòlissa d'assistència sanitària amb prestació de serveis, el 7% té una pòlissa mixta i/o combinada i el 6% té una pòlissa de reemborsament, aquesta proporció es manté igual desde l'any 2003 pel tres tipus de pòlissa.

Nombres de persones amb assegurança en el ram de malaltia.

Comparació període 2001– 2005

	2001	2002	2003	2004	2005
Pòlisses d'assistència sanitària	1.300.193 (84,8%)	1.332.260 (83%)	1.406.579 (87%)	1.439.025 (87%)	1.464.346 (87%)
Pòlisses mixtes o combinades	149.109 (9,7%)	183.731 (11,5%)	106.154 (7%)	116.580 (7%)	116.623 (7%)
Pòlisses de rescabament	83.670 (5,5%)	88.260 (5,5%)	101.118 (6%)	103.722 (6%)	106.744 (6%)

Primes recaptades

	Milers d'€
Pòlisses d'assistència sanitària	834.980
Pòlisses mixtes o combinades	77.242
Pòlisses de rescabament	54.952
Total	967.174

Per tal de poder calcular el conjunt de persones que tenen doble cobertura sanitària real a Catalunya, s'ha de restar el nombre de funcionaris del nombre de persones amb una assegurança pel risc de malaltia.

Resum de les dades

Persones amb pòlisses d'assistència sanitària (serveis complets i/o parcials)	1.464.346
Persones amb pòlissa mixta i/o combinada	116.623
Persones amb pòlissa de rescabament	106.744
Total	1.687.713

D'aquesta xifra en deduirem:

Funcionaris públics	180.700
Total de persones amb doble cobertura	1.507.013
Percentatge de la població catalana¹ que representa	21,54%
Percentatge de població catalana amb algun tipus d'assegurança pel risc de malaltia¹	24,12%

¹ Aquest percentatge s'ha calculat amb les xifres de població referides al 1/1/ 2005, 6.995.206 persones, segons l'INE

Comparació 2004 - 2005

	2004	2005
Persones amb pòlisses d'assistència sanitària (serveis complets i/o parcials)	1.439.025	1.464.346
Persones amb pòlissa mixta i/o combinada	116.580	116.623
Persones amb pòlisses de rescabament	103.722	106.744
Total de persones assegurades	1.659.327	1.687.713

D'aquesta xifra en deduirem:

Funcionaris públics	185.467	180.700
Total de persones amb doble cobertura	1.473.860	1.507.013
Total de primes recaptades (milions d'€)	907	967

Percentatge de persones amb doble cobertura per tipus de pòlisses (2005)

Pòlisses d'assistència sanitària	85,2
Pòlisses mixtes i/o combinades	7,7
Pòlisses de rescabament	7,1

Gràfic 4. Persones amb doble cobertura per tipus de pòlisses



Àmbit territorial

Abans d'avaluar la distribució geogràfica de la població assegurada, s'ha de conèixer el pes relatiu diferent d'aquest respecte de la població catalana total, així la demarcació de Barcelona suposa un 74,1% de la població general, Girona un 9,4%, Lleida un 5,7% i Tarragona un 10,1%.

Del total dels assegurats dels quals es coneix la residència (representativitat del 99,8%), el 79,8% resideix a la demarcació de Barcelona i el 80,9% del total de les primes s'ha recaptat en aquesta província. Girona continua sent, com ja és habitual, la segona província en nombre de persones declarades, 141.124, cosa que representa el 8,3% del total d'assegurats. Lleida, amb 87.011 persones declarades amb una assegurança pel risc de malaltia, és l'última província en nombre de persones declarades (5,1% del total d'assegurats).

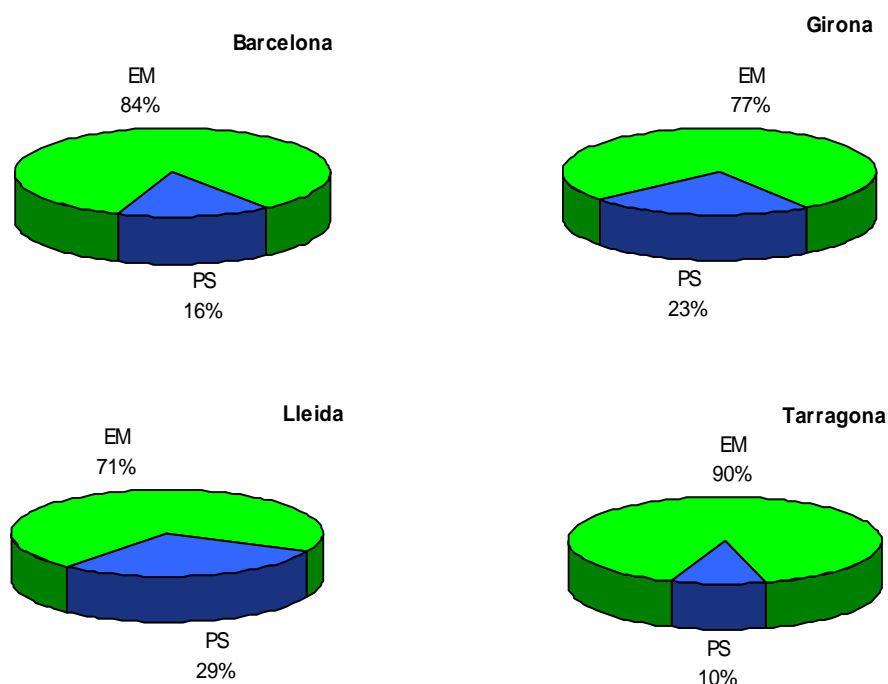
Si considerem la població catalana total (segons dades de l'INE, referides al 1/1/2006), tenim que el 25,7% de la població de Barcelona té algun tipus d'assegurança mèdica, així com el 21,2% de la de Girona, el 21,8% de la de Lleida i el 15,9% de la de Tarragona.

Evolució dels últims 3 anys de la població catalana amb algun tipus d'assegurança mèdica

	2003	2004	2005
Barcelona	25,5%	25,9%	25,7%
Girona	19,9%	21%	21,2%
Lleida	22,3%	22,3%	21,8%
Tarragona	17,3%	16,3%	15,9%

La distribució de persones per tipus d'entitats ens mostra que aproximadament el 83,5% dels assegurats pertanyen a entitats mercantils. Com ja s'ha constatat en els anys anteriors, a Barcelona i sobretot a Tarragona (84,4 i 90,3%, respectivament), aquesta xifra és, fins i tot, superior.

Gràfic 5. Distribució territorial de la cartera



Si s'observa l'evolució de la distribució territorial en els últims tres anys en les quatre províncies ens trobem que a totes les províncies, a excepció de Barcelona, la població assegurada en mutualitats de previsió social va experimentant un descens permanent.

Evolució de la distribució territorial de la cartera dels últims 3 anys

		2003	2004	2005
BARCELONA	Entitats mercantils	1.088.331 (84,3%)	1.122.591 (84,6%)	1.135.470 (84,4%)
	Entitats previsió social	202.105 (15,7%)	204.987 (15,4%)	208.444 (15,6%)
GIRONA	Entitats mercantils	91.333 (73,8%)	101.597 (76%)	108.130 (76,6%)
	Entitats previsió social	32.280 (26,2%)	32.006 (24%)	32.994 (23,4%)
TARRAGONA	Entitats mercantils	100.438 (88,6%)	97.341 (88,4%)	101.383 (90,3%)
	Entitats previsió social	12.918 (11,4%)	12.802 (11,6%)	10.841 (9,7%)
LLEIDA	Entitats mercantils	57.357 (68%)	59.566 (69,3%)	61.914 (71%)
	Entitats previsió social	26.983 (32%)	26.412 (30,7%)	25.097 (29%)

Taula 1. Distribució territorial de la cartera

Representativitat: Persones: 99,8% del total d'afiliats
 Primes: 98,8% del total d'afiliats

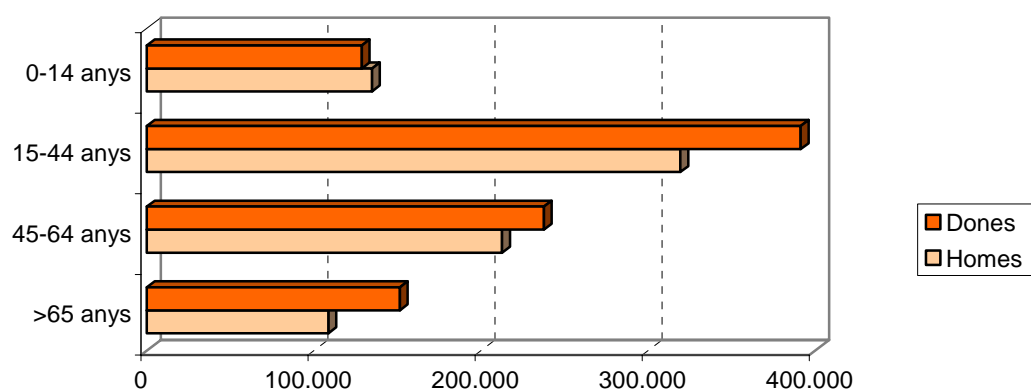
	Entitats de previsió social		Entitats mercantils		Total	
	Persones	Primes €	Persones	Primes €	Persones	Primes €
Barcelona	208.444	112.801.263	1.135.470	661.058.977	1.343.914	773.860.240
Girona	32.994	18.297.577	108.130	57.975.796	141.124	76.273.373
Lleida	25.097	14.351.801	61.914	33.704.699	87.011	48.056.501
Tarragona	10.841	7.971.080	101.383	49.479.399	112.224	57.450.479
Total	277.376	153.421.721	1.406.897	802.218.871	1.684.273	955.640.593

Estructura de la població

Del total de persones assegurades de les quals es disposa de les dades de sexe i/o edat, 1.684.273, el 53,9% són dones. Si s'observa les dades demogràfiques per sexe ens trobem que, excepte en el tram de 0-14 anys, el percentatge de dones està per sobre del 50%, sobretot en el tram de > 65 anys que és del 58,2%.

El grup d'edat més important continua sent el comprès entre els 15 i 44 anys, amb el 42,2%, seguit del tram de 45-64 anys amb un 26,7%.

Gràfic 6. Dades demogràfiques per sexe



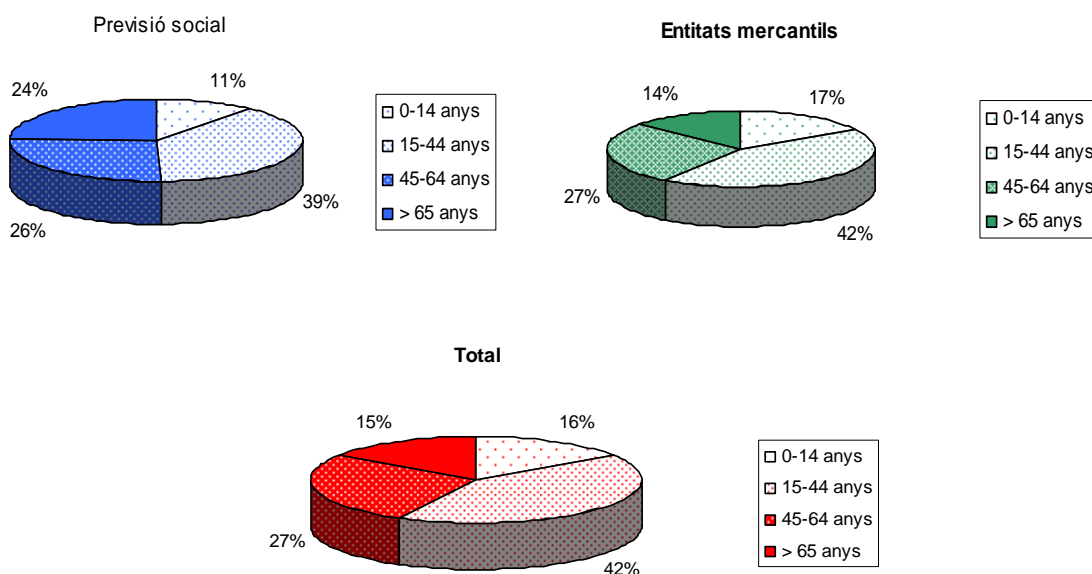
Si es calcula la taxa d'envelliment (població > 65 anys/població total x 100), en el cas de les entitats mercantils és del 13,7% i en el de les mutualitats de previsió social ens trobem amb el 24,2%.

Evolució de les dades demogràfiques per edat dels últims cinc anys (%)

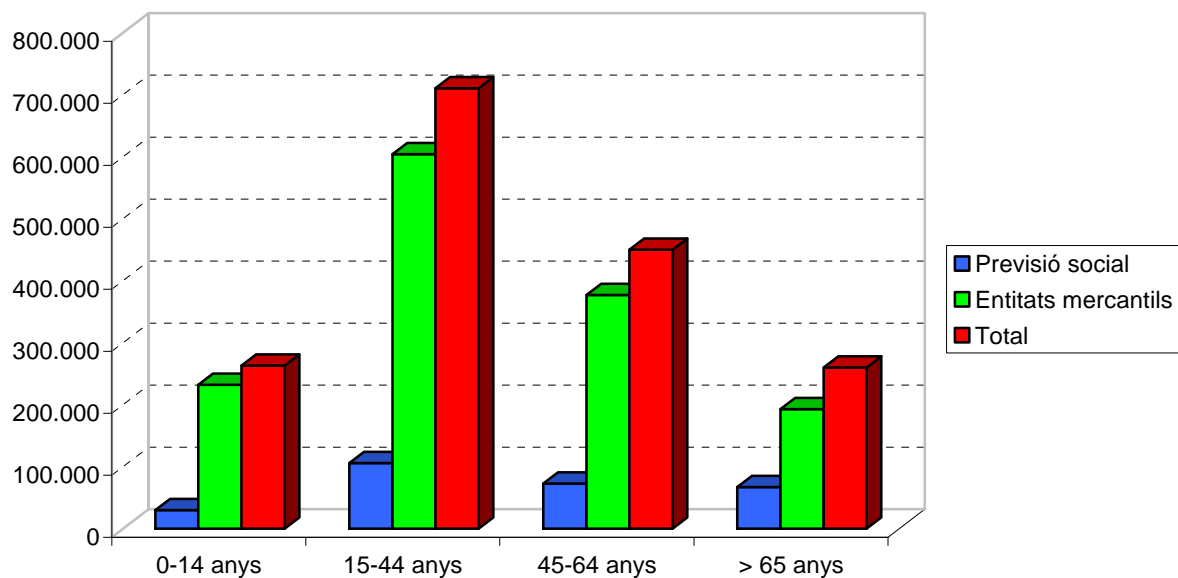
	2001	2002	2003	2004	2005
0-14	14,3	15	15,1	15,2	15,6
15-44	44,6	43,9	42,9	43,1	42,2
45-64	24,4	24,9	26,1	26,6	26,7
> 65	16,7	16,3	15,9	15,1	15,5

Si s'observa l'evolució de les dades demogràfiques per edat, no es veu cap diferència significativa entre els anys.

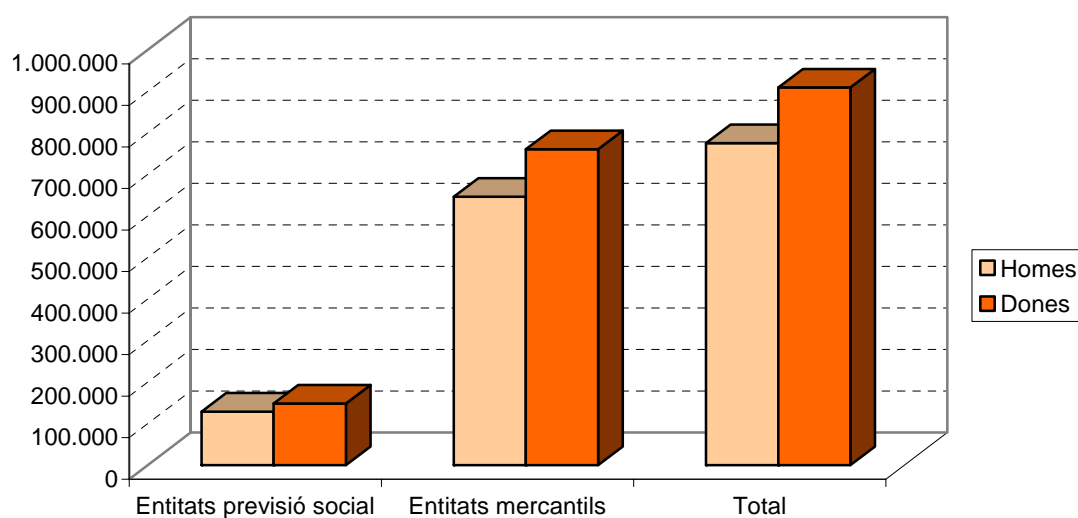
Gràfic 7. Dades demogràfiques per tipus d'entitat



Gràfic 8. Dades demogràfiques per edat i tipus d'entitat



Gràfic 9. Dades demogràfiques per sexe i tipus d'entitat



Taula 2. Dades demogràfiques del col·lectiu d'homes afiliats

	Entitats de previsió social		Entitats mercantils		Total	
0-14 anys	16.184	(12,57%)	118.503	(18,34%)	134.687	(17,38%)
15-44 anys	49.196	(38,20%)	269.987	(41,77%)	319.183	(41,18%)
45-64 anys	35.197	(27,33%)	177.362	(27,44%)	212.559	(27,42%)
> 65 anys	28.195	(21,90%)	80.453	(12,45%)	108.648	(14,02%)
Total	128.772		646.305		775.077	

Taula 3. Dades demogràfiques del col·lectiu de dones afiliades

	Entitats de previsió social		Entitats mercantils		Total	
0-14 anys	14.868	(10,04%)	113.715	(16,55%)	128.583	(15,39%)
15-44 anys	56.674	(38,26%)	334.611	(48,69%)	391.285	(46,84%)
45-64 anys	37.625	(25,40%)	199.910	(29,09%)	237.535	(28,44%)
> 65 anys	38.974	(26,31%)	38.974	(5,67%)	77.948	(9,33%)
Total	148.141		687.210		835.351	

Taula 4. Dades demogràfiques del col·lectiu d'afiliats

	Entitats de previsió social		Entitats mercantils		Total	
0-14 anys	31.052	(11,21%)	232.218	(17,41%)	263.270	(16,35%)
15-44 anys	105.870	(38,23%)	604.598	(45,347%)	710.468	(44,12%)
45-64 anys	72.822	(26,30%)	377.272	(28,29%)	450.094	(27,95%)
> 65 anys	67.169	(24,26%)	119.427	(8,96%)	186.596	(11,59%)
Total	276.913		1.333.515		1.610.428	

Llistat d'entitats Exercici 2005. Dades fins a 31 de desembre de 2005

Entitats amb pòlisses d'assistència sanitària (serveis complets i/o parcials)

Societats anònimes i mutualitats mercantils

Entitat	tipus	persones	primes €
ADESLAS, S.A., CIA. DE SEGUROS	SA	209.800	106.611.891,00
AEGÓN UNIÓN ASEGURADORA	SA	40.357	23.190.456,00
ALLIANZ Cía. Compañía de Seguros y Reaseguros, S.A.	SA	15.196	0,00
AME, ASISTENCIA MÉDICA, CÍA. DE SEGUROS	SA	5.228	2.312.810,77
AMSYR, AGRUPACIÓ SEGUROS Y REASEGUROS	SA	1.081	351.887,00
ARESA SEGUROS GENERALES,S.A.	SA	117.180	62.845.721,00
ASISA, ASISTENCIA SANITARIA INTERPROVINCIAL	SA	53.692	25.850.749,00
ASOCIACIÓN EUROPEA, CÍA. DE SEGUROS, S.A	SA	1.296	0,00
ASSISTÈNCIA SANITÀRIA COL-LEGAL, SA	SA	195.974	148.279.994,00
ATLÁNTIDA MÉDICA DE ESPECIALIDADES, S.A.	SA	22.082	12.613.659,49
AVIVA VIDA Y PENSIONES, S.A.	SA	2.631	1.036.741,00
BANCO VITALICIO DE ESPAÑA, CÍA. SEGUROS	SA	22.361	14.705.880,00
CAJA DE SEG. REUN.,CÍA. SEG.Y REAS, S.A. (CASER)	SA	33.462	18.367.064,00
CLINICUM SEGUROS, S.A.	SA	21.323	13.329.293,00
DKV Seguros	SA	118.238	64.838.925,58
EUROMUTUA, Seguros y Reaseguros a prima fija	SA	63	37.565,15
FIATC MUTUA DE SEGUROS GENERALES	MM	110.535	62.070.105,53
GROUPAMA PLUS ULTRA-MEDYTEC (1)	SA	1.809	1.077.764,13
HELVETIA PREVISIÓN	SA	45	23.687,00
INSTITUTO ESPAÑOL Y EUROPEO DE SEGUROS	SA	575	200.774,00
INSTITUTO SANITARIO, S.A. DE SEGUROS	SA	2.392	1.172.517,00
LA BOREAL MÉDICA DE SEGUROS, S.A.	SA	10.617	6.659.932,78
LA UNIÓN MADRILEÑA DE SEGUROS, S.A.	SA	177	101.028,00
MAPFRE CAJA SALUD	SA	11.780	5.521.507,28
MUTUA GENERAL DE SEGUROS	SA	1.033	570.656,00
MUTUAL FLEQUERA DE CATALUNYA (1)	MM	2.906	1.407.753,00
PREVISIÓN POPULAR DE SEGUROS, S.A. (1)	SA	4.836	1.675.785,08
PREVISORA ESPAÑOLA DE ESPECIALIDAD. Y SEGUROS, S.A.	SA	1.749	1.273.216,00
SANITAS, S.A.	SA	142.449	85.143.795,00
SEGUROS CATALUÑA,COMPAÑIA DE SEGUROS, S.A.	SA	3.284	1.304.661,00
SEGUROS LATINA, S.A.	SA	17.921	11.429.561,00
VERDADERA Y CATALAÚNICA DE SEGUROS, S.A.	SA	4.723	2.420.524,78
VITAL SEGURO, S.A.	SA	12.906	8.056.891,19
TOTAL		1.189.701	684.482.795,76

(1) Dades del 2004

Mutualitats de previsió social

Entitat	tipus	persones	primes €
CAIXA DE PREVISIÓ I ENERGIA, MPS	PS	9.280	3.219.757,00
GERMANDAT SANT JOAN BAPTISTA, MPS	PS	4.509	869.857,00
LA NOVA ALIANÇA MATARONINA, MPS	PS	2.597	816.350,94
MONTEPIO DE CONDUCTORS SANT CRISTÒFOL DE GIRONA I PROVINCIA, MPS A PRIMA FIXA	PS	17.101	8.864.885,62
MÚTUA COMARCAL DE LA SEU D'URGELL, PS	PS	3.494	996.525,00
MUTUA D'EMPLEATS DELS TRANSPORTS DE BARCELONA, MPS	PS	547	74.684,00
MÚTUA GENERAL DE CATALUNYA DE PS	PS	67.545	49.406.920,00
MÚTUA IGUALADINA DE PS	PS	463	72.112,49
MÚTUA MANRESANA MUTUALITAT DE PREVISIÓ SOCIAL	PS	7.820	1.280.627,93
MÚTUA PREVISORA IGUALADINA, MPS	PS	1.059	148.721,21
MUTUAL SALUS, M.P.S.	PS	4.033	1.003.995,00
MUTUALITAT COMARCAL DE PS MONTSENY BENÈFIC	PS	2.007	81.401,57
MUTUALITAT EVANGÈLICA DE PS	PS	3.595	1.463.009,49
MUTUALITAT NOSTRA SRA. DEL CARME	PS	17.056	7.090.196,00
PREVISORA GENERAL MUTUALITAT DE PREVISIÓ SOCIAL A PRIMA FIJA	PS	6.746	3.396.092,00
QUINTA SALUT L'ALIANÇA	PS	110.664	68.999.812,00
SABADELL MUTUAL, MPS	PS	12.694	2.529.973,17
SOCIETAT DE SOCORS MUTUS DE MOLLET	PS	3.435	182.367,55
TOTAL		274.645	150.497.287,97

Entitats que ofereixen pòlisses al col·lectiu de funcionaris públics

Entitat	tipus	persones	primes €
ADESLAS, S.A., CIA. DE SEGUROS	SA	67.810	35.287.547,00
AEGÓN UNIÓN ASEGURADORA	SA	129	68.963,00
ASISA, ASISTENCIA SANITARIA INTERPROVINCIAL	SA	25.177	14.142.624,00
CAJA DE SEG. REUN.,CÍA. SEG.Y REAS, S.A. (CASER)	SA	12.466	6.725.855,00
DKV Seguros	SA	64.952	34.704.921,84
GROUPAMA PLUS ULTRA-MEDYTEC (1)	SA	119	53.632,15
MAPFRE CAJA SALUD	SA	4.897	2.619.603,96
SANITAS, S.A.	SA	5.150	3.427.163,00
TOTAL		180.700	97.030.309,95

Entitats amb pòlisses mixtes i/o de rescabament

Societats anònimes i mutualitats mercantils

Entitat	tipus	persones	primes €
ADESLAS, S.A., CIA. DE SEGUROS	SA	7.194	4.320.307,00
AGRUPACIÓ MÚTUA DEL COMERÇ I DE LA INDÚSTRIA	MM	69.454	33.772.576,21
ALLIANZ Cía. Compañía de Seguros y Reaseguros, S.A.	SA	832	0,00
ASSISTÈNCIA SANITÀRIA COL·LEGIAL, SA	SA	4.722	382.299,00
ATLÁNTIDA MÉDICA DE ESPECIALIDADES, S.A.	SA	157	0,00
AVIVA VIDA Y PENSIONES, S.A.	SA	3.542	798.442,00
COSALUD S.A. de Seguros	SA	4.807	2.400.625,00
DKV Seguros	SA	16.446	13.936.417,57
FIATC MUTUA DE SEGUROS GENERALES	MM	1.083	798.214,69
GROUPAMA PLUS ULTRA-MEDYTEC (1)	SA	4.519	2.660.349,70
MAPFRE CAJA SALUD	SA	17.213	12.022.120,87
MUTUA GENERAL DE SEGUROS	SA	248	250.519,00
SANITAS, S.A.	SA	23.253	16.865.927,00
WINTERTHUR SALUD, SOCIEDAD ANÓNIMA DE SEGUROS	SA	65.022	40.957.808,00
TOTAL		218.492	129.165.606

(1) Dades del 2003

Mutualitats de previsió social

Entitat	tipus	persones	primes €
MUNITEC, MUTUALITAT NACIONAL D'ENGINYERS TÈCNICS	PS	92	28.202,68
MÚTUA DE TERRASSA, MPS	PS	3.591	2.085.811,39
MÚTUA GENERAL DE CATALUNYA DE PS	PS	137	128.665,00
PREVISORA GENERAL MUTUALITAT DE PREVISIÓ SOCIAL A PRIMA FIJA	PS	330	292.735,00
QUINTA SALUT L'ALIANÇA	PS	185	125.055,00
SABADELL MUTUAL, MPS	PS	540	367.713,65
TOTAL		4.875	3.028.183

Entitats que ofereixen pòlissa dental

Entitat	tipus	persones	primes €
ADESLAS, S.A., CIA. DE SEGUROS	SA	57.995	2.593.783,00
AEGÓN UNIÓN ASEGURADORA	SA	4.896	361.121,00
ALLIANZ Cía. Compañía de Seguros y Reaseguros, S.A.	SA	15.822	0,00
AME, ASISTENCIA MÉDICA, CÍA. DE SEGUROS	SA	2.919	185.056,12
ARESA SEGUROS GENERALES,S.A.	SA	13.349	931.262,00
ASISA, ASISTENCIA SANITARIA INTERPROVINCIAL	SA	2.065	93.818,00
ASOCIACIÓN EUROPEA, CÍA. DE SEGUROS, S.A	SA	506	0,00
ATLÁNTIDA MÉDICA DE ESPECIALIDADES, S.A.	SA	6.469	175.636,26
AVIVA VIDA Y PENSIONES, S.A.	SA	512	21.429,00
CAJA DE SEG. REUN.,CÍA. SEG.Y REAS, S.A. (CASER)	SA	586	46.634,00
CLINICUM SEGUROS, S.A.	SA	8.274	486.580,00
DKV Seguros	SA	2.379	134.637,24
EUROMUTUA, Seguros y Reaseguros a prima fija	SA	17	1.037,51
FIATC MUTUA DE SEGUROS GENERALES	MM	11.619	522.537,25
INSTITUTO ESPAÑOL Y EUROPEO DE SEGUROS	SA	8	615,00
INSTITUTO SANITARIO, S.A. DE SEGUROS	SA	105	8.393,00
LA BOREAL MÉDICA DE SEGUROS, S.A.	SA	3.007	180.025,08
LA NOVA ALIANÇA MATARONINA, MPS	PS	211	12.108,15
LA UNIÓN MADRILEÑA DE SEGUROS, S.A.	SA	43	262,00
MAPFRE CAJA SALUD	SA	4.416	251.391,00
MONTEPIO DE CONDUCTORS SANT CRISTÒFOL DE GIRONA I PROVINCIA, MPS A PRIMA FIXA	PS	16	214,20
MÚTUA GENERAL DE CATALUNYA DE PS	PS	7.190	675.774,00
MÚTUA MANRESANA MUTUALITAT DE PREVISIÓ SOCIAL	PS	1.098	39.566,72
MUTUALITAT EVANGÈLICA DE PS	PS	270	0,00
MUTUAM, MUTUALITAT DE PS	PS	2.087	157.360,00
PREVISORA ESPAÑOLA DE ESPECIALIDADES Y SEGUROS, S.A.	SA	6.087	193.063,00
QUINTA SALUT L'ALIANÇA	PS	37.772	1.565.886,00
SABADELL MUTUAL, MPS	PS	1.109	76.521,00
SANIDENT, M.P.S.	PS	453	12.813,00
SANITAS, S.A.	SA	43.278	2.790.847,00
SEGUROS CATALUÑA,COMPañIA DE SEGUROS, S.A.	SA	142	11.646,00
SEGUROS LATINA, S.A.	SA	2.259	128.725,00
VERDADERA Y CATALAÚNICA DE SEGUROS, S.A.	SA	1.424	90.939,36
VITAL SEGURO, S.A.	SA	4.674	290.319,01
TOTAL		243.057	12.039.999,90

Llistat d'entitats del sector d'assegurances del ram de malaltia

Entitats ordenades per nombre de persones assegurades

Entitat	tipus	persones	primes €
ADESLAS, S.A., CIA. DE SEGUROS	SA	216.994	110.932.198,00
ASSISTÈNCIA SANITÀRIA COL·LEGIAL, SA	SA	200.696	148.662.293,00
SANITAS, S.A.	SA	165.702	102.009.722,00
DKV Seguros	SA	134.684	78.775.343,15
ARESA SEGUROS GENERALES,S.A.	SA	117.180	62.845.721,00
FIATC MUTUA DE SEGUROS GENERALES	MM	111.618	62.868.320,22
QUINTA SALUT L'ALIANÇA	PS	110.849	69.124.867,00
AGRUPACIÓ MÚTUA DEL COMERÇ I DE LA INDÚSTRIA	MM	69.454	33.772.576,21
MÚTUA GENERAL DE CATALUNYA DE PS	PS	67.682	49.535.585,00
ASISA, ASISTENCIA SANITARIA INTERPROVINCIAL	SA	53.692	25.850.749,00
AEGÓN UNIÓN ASEGURADORA	SA	40.357	23.190.456,00
CAJA DE SEG. REUN.,CÍA. SEG.Y REAS, S.A. (CASER)	SA	33.462	18.367.064,00
MAPFRE CAJA SALUD	SA	28.993	17.543.628,15
BANCO VITALICIO DE ESPAÑA, CÍA. SEGUROS	SA	22.361	14.705.880,00
ATLÁNTIDA MÉDICA DE ESPECIALIDADES, S.A.	SA	22.239	12.613.659,49
CLINICUM SEGUROS, S.A.	SA	21.323	13.329.293,00
SEGUROS LATINA, S.A.	SA	17.921	11.429.561,00
MONTEPIO DE CONDUCTORS SANT CRISTÒFOL DE GIRONA I PROVINCIA, MPS A PRIMA FIXA	PS	17.101	8.864.885,62
MUTUALITAT NOSTRA SRA. DEL CARME	PS	17.056	7.090.196,00
ALLIANZ Cía. Compañía de Seguros y Reaseguros, S.A.	SA	16.028	0,00
SABADELL MUTUAL, MPS	PS	13.234	2.897.686,82
VITAL SEGURO, S.A.	SA	12.906	8.056.891,19
LA BOREAL MÉDICA DE SEGUROS, S.A.	SA	10.617	6.659.932,78
CAIXA DE PREVISIÓ I ENERGIA, MPS	PS	9.280	3.219.757,00
MÚTUA MANRESANA MUTUALITAT DE PREVISIÓ SOCIAL	PS	7.820	1.280.627,93
PREVISORA GENERAL MUTUALITAT DE PREVISIÓ SOCIAL A PRIMA FIJA	PS	7.076	3.688.827,00
GROUPAMA PLUS ULTRA-MEDYTEC (1)	SA	6.328	3.738.113,83
AVIVA VIDA Y PENSIONES, S.A.	SA	6.173	1.835.183,00
AME, ASISTENCIA MÉDICA, CÍA. DE SEGUROS	SA	5.228	2.312.810,77
PREVISIÓN POPULAR DE SEGUROS, S.A. (1)	SA	4.836	1.675.785,08

COSALUD S.A. de Seguros	SA	4.807	2.400.625,00
VERDADERA Y CATALAÚNICA DE SEGUROS, S.A.	SA	4.723	2.420.524,78
GERMANDAT SANT JOAN BAPTISTA, MPS	PS	4.509	869.857,00
MUTUAL SALUS, M.P.S.	PS	4.033	1.003.995,00
MUTUALITAT EVANGÈLICA DE PS	PS	3.595	1.463.009,49
MÚTUA DE TERRASSA, MPS	PS	3.591	2.085.811,39
MÚTUA COMARCAL DE LA SEU D'URGELL, PS	PS	3.494	996.525,00
SOCIETAT DE SOCORS MUTUS DE MOLLET	PS	3.435	182.367,55
SEGUROS CATALUÑA, COMPAÑIA DE SEGUROS, S.A.	SA	3.284	1.304.661,00
MUTUAL FLEQUERA DE CATALUNYA (1)	MM	2.906	1.407.753,00
LA NOVA ALIANÇA MATARONINA, MPS	PS	2.597	816.350,94
INSTITUTO SANITARIO, S.A. DE SEGUROS	SA	2.392	1.172.517,00
MUTUALITAT COMARCAL DE PS MONTSENY BENÈFIC	PS	2.007	81.401,57
PREVISORA ESPAÑOLA DE ESPECIALIDADES Y SEGUROS, S.A.	SA	1.749	1.273.216,00
ASOCIACIÓN EUROPEA, CÍA. DE SEGUROS, S.A	SA	1.296	0,00
MUTUA GENERAL DE SEGUROS	SA	1.281	821.175,00
AMSYR, AGRUPACIÓ SEGUROS Y REASEGUROS	SA	1.081	351.887,00
MÚTUA PREVISORA IGUALADINA, MPS	PS	1.059	148.721,21
INSTITUTO ESPAÑOL Y EUROPEO DE SEGUROS	SA	575	200.774,00
MUTUA D'EMPLEATS DELS TRANSPORTS DE BARCELONA, MPS	PS	547	74.684,00
MÚTUA IGUALADINA DE PS	PS	463	72.112,49
LA UNIÓN MADRILEÑA DE SEGUROS, S.A.	SA	177	101.028,00
MUNITEC, MUTUALITAT NACIONAL D'ENGINYERS TÈCNICS	PS	92	28.202,68
EUROMUTUA, Seguros y Reaseguros a prima fija	SA	63	37.565,15
HELVETIA PREVISIÓN	SA	45	23.687,00
TOTAL		1.687.713	967.173.872,49

(1) Dades del 2004

Entitats ordenades per ingressos de primes

Entitat	tipus	persones	primes €
ASSISTÈNCIA SANITÀRIA COL-LEGIAL, SA	SA	200.696	148.662.293,00
ADESLAS, S.A., CIA. DE SEGUROS	SA	216.994	110.932.198,00
SANITAS, S.A.	SA	165.702	102.009.722,00
DKV Seguros	SA	134.684	78.775.343,15
QUINTA SALUT L'ALIANÇA	PS	110.849	69.124.867,00
FIATC MUTUA DE SEGUROS GENERALES	MM	111.618	62.868.320,22
ARESA SEGUROS GENERALES,S.A.	SA	117.180	62.845.721,00
MÚTUA GENERAL DE CATALUNYA DE PS	PS	67.682	49.535.585,00
AGRUPACIÓ MÚTUA DEL COMERÇ I DE LA INDÚSTRIA	MM	69.454	33.772.576,21
ASISA, ASISTENCIA SANITARIA INTERPROVINCIAL	SA	53.692	25.850.749,00
AEGÓN UNIÓN ASEGURADORA	SA	40.357	23.190.456,00
CAJA DE SEG. REUN.,Cía. SEG.Y REAS, S.A. (CASER)	SA	33.462	18.367.064,00
MAPFRE CAJA SALUD	SA	28.993	17.543.628,15
BANCO VITALICIO DE ESPAÑA, CÍA. SEGUROS	SA	22.361	14.705.880,00
CLINICUM SEGUROS, S.A.	SA	21.323	13.329.293,00
ATLÁNTIDA MÉDICA DE ESPECIALIDADES, S.A.	SA	22.239	12.613.659,49
SEGUROS LATINA, S.A.	SA	17.921	11.429.561,00
MONTEPIO DE CONDUCTORS SANT CRISTÒFOL DE GIRONA I PROVINCIA, MPS A PRIMA FIXA	PS	17.101	8.864.885,62
VITAL SEGURO, S.A.	SA	12.906	8.056.891,19
MUTUALITAT NOSTRA SRA. DEL CARMÉ	PS	17.056	7.090.196,00
LA BOREAL MÉDICA DE SEGUROS, S.A.	SA	10.617	6.659.932,78
GROUPAMA PLUS ULTRA-MEDYTEC (1)	SA	6.328	3.738.113,83
PREVISORA GENERAL MUTUALITAT DE PREVISIÓ SOCIAL A PRIMA FIJA	PS	7.076	3.688.827,00
CAIXA DE PREVISIÓ I ENERGIA, MPS	PS	9.280	3.219.757,00
SABADELL MUTUAL, MPS	PS	13.234	2.897.686,82
VERDADERA Y CATALAÚNICA DE SEGUROS, S.A.	SA	4.723	2.420.524,78
COSALUD S.A. de Seguros	SA	4.807	2.400.625,00
AME, ASISTENCIA MÉDICA, CÍA. DE SEGUROS	SA	5.228	2.312.810,77
MÚTUA DE TERRASSA, MPS	PS	3.591	2.085.811,39
AVIVA VIDA Y PENSIONES, S.A.	SA	6.173	1.835.183,00
PREVISIÓN POPULAR DE SEGUROS, S.A. (1)	SA	4.836	1.675.785,08

MUTUALITAT EVANGÈLICA DE PS	PS	3.595	1.463.009,49
MUTUAL FLEQUERA DE CATALUNYA (1)	MM	2.906	1.407.753,00
SEGUROS CATALUÑA,COMPANIA DE SEGUROS, S.A.	SA	3.284	1.304.661,00
MÚTUA MANRESANA MUTUALITAT DE PREVISIÓ SOCIAL	PS	7.820	1.280.627,93
PREVISORA ESPAÑOLA DE ESPECIALIDADES Y SEGUROS, S.A.	SA	1.749	1.273.216,00
INSTITUTO SANITARIO, S.A. DE SEGUROS	SA	2.392	1.172.517,00
MUTUAL SALUS, M.P.S.	PS	4.033	1.003.995,00
MÚTUA COMARCAL DE LA SEU D'URGELL, PS	PS	3.494	996.525,00
GERMANDAT SANT JOAN BAPTISTA, MPS	PS	4.509	869.857,00
MUTUA GENERAL DE SEGUROS	SA	1.281	821.175,00
LA NOVA ALIANÇA MATARONINA, MPS	PS	2.597	816.350,94
AMSYR, AGRUPACIÓ SEGUROS Y REASEGUROS	SA	1.081	351.887,00
INSTITUTO ESPAÑOL Y EUROPEO DE SEGUROS	SA	575	200.774,00
SOCIETAT DE SOCORS MUTUS DE MOLLET	PS	3.435	182.367,55
MÚTUA PREVISORA IGUALADINA, MPS	PS	1.059	148.721,21
LA UNIÓN MADRILEÑA DE SEGUROS, S.A.	SA	177	101.028,00
MUTUALITAT COMARCAL DE PS MONTSENY BENÈFIC	PS	2.007	81.401,57
MUTUA D'EMPLEATS DELS TRANSPORTS DE BARCELONA, MPS	PS	547	74.684,00
MÚTUA IGUALADINA DE PS	PS	463	72.112,49
EUROMUTUA, Seguros y Reaseguros a prima fija	SA	63	37.565,15
MUNITEC, MUTUALITAT NACIONAL D'ENGINYERS TÈCNICS	PS	92	28.202,68
HELVETIA PREVISIÓN	SA	45	23.687,00
ALLIANZ Cía. Compañía de Seguros y Reaseguros, S.A.	SA	16.028	0,00
ASOCIACIÓN EUROPEA, CÍA. DE SEGUROS, S.A	SA	1.296	0,00
TOTAL		1.687.713	967.173.872,49

(1) Dades del 2004