

Memòria 2002

Entitats d'assegurança lliure d'assistència
sanitària



Generalitat de Catalunya
Departament de Sanitat i Seguretat Social
Direcció General de Recursos Sanitaris

Barcelona, maig de 2003

Elaboració de les dades i redacció:

Servei d'Autorització i Registre d'Entitats, Centres i Serveis Sanitaris

Generalitat de Catalunya
Departament de Sanitat i Seguretat Social
Direcció General de Recursos Sanitaris

Sumari

Introducció	5
Tipus de pòlisses	6
Pòlisses d'assistència sanitària, prestació de serveis	6
Persones i primes de serveis complets.....	6
Persones i primes de serveis parcials.....	6
Distribució entre entitats mercantils i mútues de previsió social	6
Evolució dels últims cinc anys.....	7
Funcionaris públics	7
Població assegurada en les entitats d'assegurança lliure amb serveis complets i/o parcials	8
Població assegurada en les entitats mercantils amb serveis complets i/o parcials.....	8
Població assegurada en les mútues de previsió social amb serveis complets i/o parcials	8
Pòlisses mixtes i de rescabament	9
Persones amb pòlisses mixtes i/o combinades i primes recaptades	9
Persones amb pòlisses de rescabament i primes recaptades	9
Distribució entre entitats mercantils i mútues de previsió social	10
Nombres de persones amb assegurança en el ram de malaltia	10
Comparació període 1998– 2002.....	10
Primes recaptades	10
Altres tipus de pòlisses	10
Pòlissa dental: persones i primes	10
Evolució dels últims cinc anys.....	11
Pòlissa podològica: persones i primes	12
Persones amb doble cobertura pel risc de malaltia a Catalunya	13
Resum de dades	13
Comparació 2001 - 2002	14
Persones amb doble cobertura per tipus de pòlisses (2002)	14
Àmbit territorial.....	15
Evolució dels últims 3 anys de la població catalana amb algun tipus d'assegurança mèdica	15
Evolució de la distribució territorial de la cartera dels últims 3 anys	16
Estructura de la població	17
Evolució de les dades demogràfiques per edat dels últims cinc anys (%).....	18
Llistat d'entitats	21
Entitats amb pòlisses d'assistència sanitària (serveis complets i/o parcials)	21
Societats anònimes i mutualitats mercantils	21
Mutualitats de previsió social	22
Entitats que ofereixen pòlisses al col·lectiu de funcionaris públics	22
Entitats amb pòlisses mixtes i/o de rescabament.....	23
Societats anònimes i mutualitats mercantils	23

Mutualitats de previsió social	23
Entitats que ofereixen pòlissa dental	24
Llistat d'entitats del sector d'assegurances del ram de malaltia.....	25
Entitats ordenades per nombre de persones assegurades.....	25
Entitats ordenades per ingressos de primes	27

Índex de gràfics

Gràfic 1: Pòlisses d'assistència sanitària (serveis complets i/o parcials).....	7
Gràfic 2: Població assegurada amb assistència sanitària (serveis complets i/o parcials).....	9
Gràfic 3: Pòlisses dentals. Evolució dels últims cinc anys	11
Gràfic 4: Persones amb doble cobertura per tipus de pòlisses	14
Gràfic 5: Distribució territorial de la cartera	16
Gràfic 6: Dades demogràfiques per sexe	17
Gràfic 7: Dades demogràfiques per tipus d'entitat	18
Gràfic 8: Dades demogràfiques per edat i tipus d'entitat	19
Gràfic 9: Dades demogràfiques per sexe i tipus d'entitat.....	19

Índex de taules

Taula 1. Distribució territorial de la cartera	17
Taula 2. Dades demogràfiques del col·lectiu d'homes afiliats.....	20
Taula 3. Dades demogràfiques del col·lectiu de dones afiliades	20
Taula 4. Dades demogràfiques del col·lectiu d'afiliats	20

Introducció

Us presentem des del Servei d'Autorització i Registre d'Entitats, Centres i Serveis Sanitaris, la Memòria 2002 de les entitats d'assegurança lliure d'assistència. Com bé sabeu, en aquesta publicació es tracta exclusivament del desglossament de la cartera i les dades demogràfiques.

Encara que són bastants les edicions en què es va començar a integrar tota la informació del sector d'assegurances de malaltia, tant en la vessant de prestació de serveis o assistència sanitària, com en la de rescabament, i la difusió del qüestionari es continua fent tant entre les entitats que figuren inscrites en el nostre cens-registre, com també entre totes aquelles companyies d'assegurances que disposen en el mercat de pòlisses mixtes o de rescabament, hi continua havent dificultats per part d'alguna entitat per tal de donar-ne les dades.

El qüestionari es va enviar a 66 entitats, 4 de les quals no es troben inscrites al cens-registre però disposen, teòricament en el mercat, de pòlisses mixtes i/o de rescabament. De 3 entitats no s'han rebut les dades, dues comenten que tenen problemes per facilitar les dades de Catalunya i Aseguradora Universal, S.A. Seguros y Reaseguros va traspasar la seva cartera, l'any 2002, a Unión Madrileña de Seguros.

Aquesta memòria és una de les poques eines que hi ha per tal de poder conèixer quina és la població catalana que disposa d'una doble cobertura per al risc de malaltia, qualsevol que sigui el tipus de prestació. Tanmateix, aquest objectiu no serà del tot resolt fins que la complementació de la memòria no sigui igual en tot tipus d'entitats.

Com ja és habitual, les dades de les pòlisses dentals es presenten separades de les d'assistència sanitària, encara que no totes les entitats poden assegurar que les persones que disposen d'una pòlissa d'assistència sanitària disposen també d'una de dental o viceversa.

Les dades facilitades per les entitats provenen del nombre de persones assegurades fins al 31 de desembre de 2002 i les primes que es presenten són primes brutes, és a dir, hi inclouen els impostos.

Així, doncs, posem a les vostres mans els resultats de la memòria referides a l'any 2002, amb el convenciment que aquest document ens serà d'utilitat.

Tipus de pòlisses

Pòlisses d'assistència sanitària, prestació de serveis

Persones i primes de serveis complets

Un total de 50 entitats contesten que ofereixen pòlisses d'assistència sanitària general (serveis complets), és a dir, que cobreixen serveis d'atenció primària i també d'atenció hospitalària.

La població assegurada amb aquest tipus de pòlisses ha estat d'1.299.233. El total d'ingressos per primes ha estat de 635 milions d'euros.

Segons el que es recull a la Memòria, tan sols el 6,8% de la població assegurada amb serveis complets ho està mitjançant el tipus de pagament capitatiu, com ja es va constatar l'any passat, s'evidencia un descens evident (8,7% l'any 2000 i 7,9% l'any 2001) en població assegurada per aquest tipus de pagament.

Es continua fent la raó, sense diferenciar els trams d'edat, per tal de fer una aproximació al cost de la prima per persona, encara que hi ha entitats que calculen les primes utilitzant taules de morbiditat que defineixen el risc en funció de l'edat i el sexe, però creiem que la dada és d'interès. Així el preu mitjà de la pòlissa de serveis complets és de 492,18 €, en la modalitat de pagament per acte mèdic, i de 320,12 €, en la de pagament capitatiu.

Persones i primes de serveis parcials

Les entitats que declaren oferir serveis parcials, és a dir, pòlisses d'atenció primària o d'hospitalització són 14. Totes aquestes entitats es troben incloses al cens-registre.

La població assegurada per aquesta modalitat ha estat de 30.550 persones, amb un total d'ingressos per primes de 3.805.499 €. Aquest any, com ja és va comentar l'any anterior, es torna a produir un descens de pòlisses declarades en serveis parcials.

Distribució entre entitats mercantils i mútues de previsió social

Del total de persones assegurades (1.332.260) amb pòlisses d'assistència sanitària amb serveis complets i/o parcials, 1.113.216 ho han estat per les entitats mercantils i 219.044 per les mútues de previsió social.

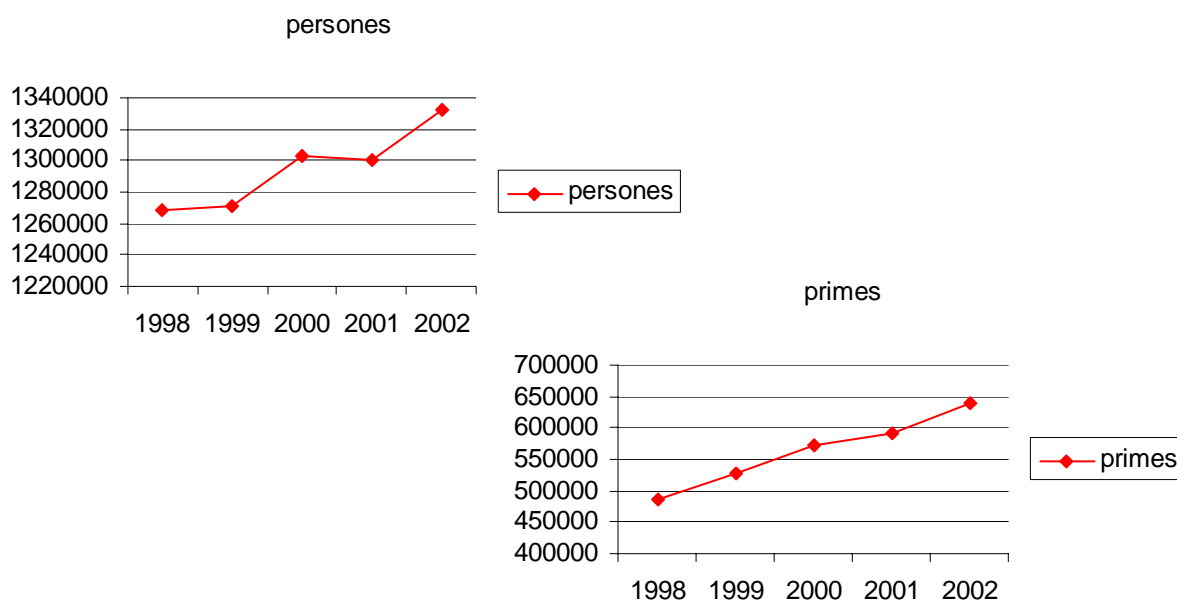
Del total d'ingressos per primes, el 86,12% correspon a les entitats mercantils amb una recaptació de 551 milions d'€ i la resta, 89 milions, a les mútues de previsió social.

Evolució dels últims cinc anys

	Assistència sanitària		Dental	
	Prestació de serveis			
	Persones	Primes (milers d'€)	Persones	Primes (milers d'€)
1998	1.268.511	486.273	141.594	7.171
1999	1.271.303	527.284	152.686	7.793
2000	1.303.194	571.134	154.116	8.491
2001	1.300.193	591.277	163.427	8.591
2002	1.332.260	640.019	230.074	13.628

Gràfic 1. Pòlisses d'assistència sanitària (serveis complets i/o parcials).

Evolució dels últims cinc anys



Funcionaris públics

El nombre de persones que pertanyen als col·lectius MUFACE, ISFAS i MUGEJU, i que han optat per rebre l'assistència sanitària mitjançant una EAL, és de 190.328, amb una recaptació per primes per aquest apartat de 85.310.116 €, això suposa que el 14,28% del

total d'assegurats amb pòlisses d'assistència sanitària privada, han optat per aquest tipus de cobertura com a assistència sanitària pública.

Població assegurada en les entitats d'assegurança lliure amb serveis complets i/o parcials. Comparació del període 1998 - 2002

Any	Assegurats	Dif. interanual	Dif. interanual
1998	1.268.511		
1999	1.271.303	+ 2.792	+ 0,22%
2000	1.303.194	+ 31.891	+ 2,50%
2001	1.300.193	- 3.001	- 0,23%
2002	1.332.260	+32.067	+2,46%

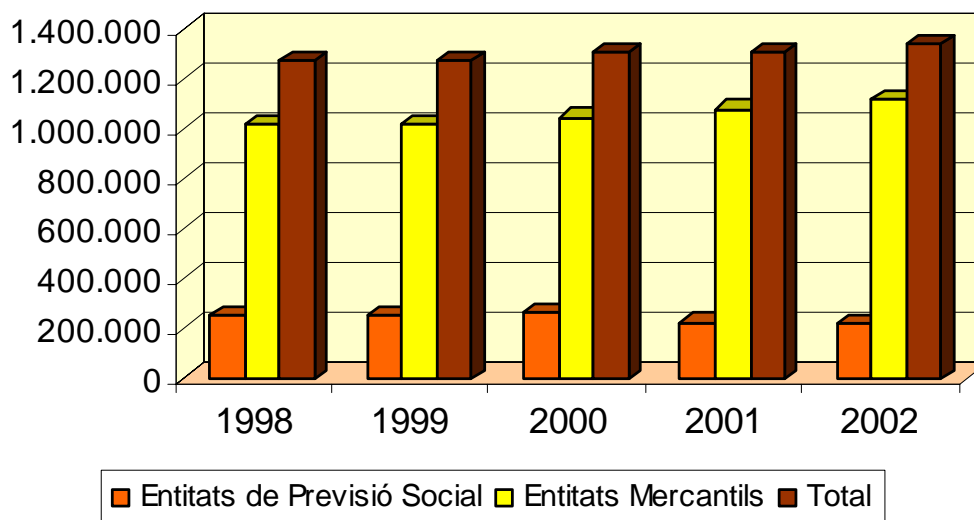
Població assegurada en les entitats mercantils amb serveis complets i/o parcials. Comparació del període 1998 - 2002

Any	Assegurats	Dif. interanual	Dif. interanual
1998	1.013.839		
1999	1.017.575	+ 3.736	+ 0,36%
2000	1.043.004	+ 25.429	+ 2,49%
2001	1.075.071	+ 32.067	+ 3,07%
2002	1.113.216	+ 38.145	+ 3,54%

Població assegurada en les mútues de previsió social amb serveis complets i/o parcials. Comparació del període 1998 - 2002

Any	Assegurats	Dif. interanual	Dif. interanual
1998	254.672		
1999	253.728	- 944	- 0,37%
2000	260.190	+ 6.462	+ 2,54%
2001	225.122	- 35.068	- 13,47%
2002	219.044	- 6.078	- 2,69%

Gràfic 2. Població assegurada amb assistència sanitària (serveis complets i/o parcials). Comparació període 1998 - 2002



Pòlisses mixtes i de rescabament

Persones amb pòlisses mixtes i/o combinades i primes recaptades

Es consideren pòlisses mixtes aquelles que tenen un quadre mèdic recomanat i també l'opció de la lliure elecció de professionals.

De totes les entitats enquestades, 15 declaren que un col·lectiu de 183.731 assegurats gaudeixen d'una pòlissa mixta o combinada. El total d'ingressos per primes ha estat de 100.534.154 €.

Persones amb pòlisses de rescabament i primes recaptades

Pòlissa de rescabament és aquella en què hi ha una lliure elecció de professionals, amb un reemborsament total o parcial per part de l'entitat dels honoraris avançats per l'assegurat.

En aquesta edició, 8 entitats que operen en el sector d'assegurances de malaltia han declarat que 88.260 persones gaudeixen d'una pòlissa de reemborsament de les despeses mèdiques. Les primes recaptades han estat 41.076.387 €.

Del total de persones assegurades amb pòlisses de rescabament, el 4,25% corresponen a les 3 entitats que no es troben inscrites al cens-registre.

Distribució entre entitats mercantils i mútues de previsió social

Del total de persones assegurades amb pòlisses mixtes i/o de rescabament (271.991), 213.636 ho han estat per les entitats mercantils i 58.355 per les mútues de previsió social.

Del total d'ingressos per primes, 141.610.541 €, el 73,3% correspon a les entitats mercantils amb una recaptació de 103.812.019 €.

Nombres de persones amb assegurança en el ram de malaltia.

Comparació període 1998– 2002

	1998	1999	2000	2001	2002
Pòlisses d'assistència sanitària	1.268.511 (87,4%)	1.271.303 (86,6%)	1.303.194 (84,8%)	1.300.193 (84,8%)	1.332.260 (83%)
Pòlisses mixtes o combinades	162.694 (11,2%)	148.048 (10,1%)	127.836 (8,3%)	149.109 (9,7%)	183.731 (11,5%)
Pòlisses de rescabament	19.776 (1,4%)	48.511 (3,3%)	105.943 (6,9%)	83.670 (5,5%)	88.260 (5,5%)

Primes recaptades

	Milers d'€
Pòlisses d'assistència sanitària	640.019
Pòlisses mixtes o combinades	100.534
Pòlisses de rescabament	41.076
Total	781.629

Altres tipus de pòlisses

Pòlissa dental: persones i primes

El nombre d'entitats que ofereixen de manera específica la pòlissa dental és de 37. El nombre de persones assegurades, en tot el sector d'assegurances de malaltia, és de 230.074. S'hi han declarat unes primes recaptades de 13.627.562 €.

En aquesta edició s'ha produït un augment de 66.647 persones, cosa que representa un increment del 40%, que es declara que tenen subscrita de forma específica una pòlissa dental.

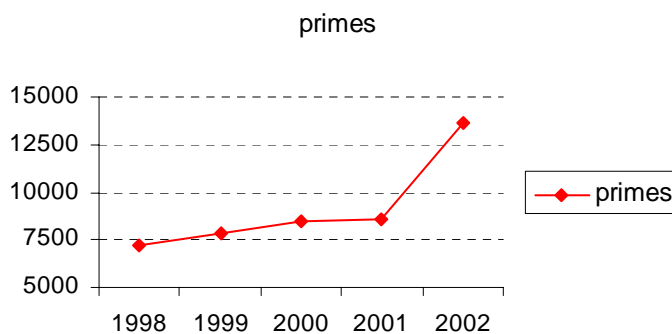
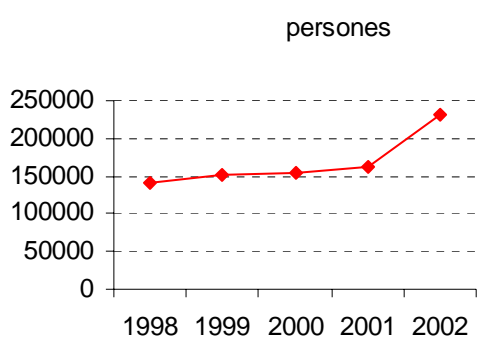
Del total d'aquestes entitats, n'hi ha tres que ofereixen exclusivament pòlissa dental (Euro Amèrica, Cía de Seguros, S.A.; Mutuam i Sanident, MPS).

Evolució dels últims cinc anys

Assistència dental

	Persones	Primes (milers d'€)
1998	141.594	7.171
1999	152.686	7.793
2000	154.116	8.491
2001	163.427	8.591
2002	230.074	13.627

Gràfic 3. Pòlisses dentals. Evolució dels últims cinc anys



Pòlissa podològica: persones i primes

De la mateixa manera que fa en el sector dental, Mutuam comercialitza també una pòlissa podològica (325 persones).

La Quinta de Salut L'Aliança i Mútua General de Catalunya també comercialitzen aquest producte d'una forma independent (149 i 2.206 persones, respectivament).

El total d'ingressos per aquest concepte ha estat de 85.139 €.

Persones amb doble cobertura pel risc de malaltia a Catalunya

El total de persones amb una assegurança pel risc de malaltia, és a dir, amb pòlisses d'assistència sanitària, mixtes i/o combinades i de rescabament és d' 1.604.251.

Així doncs, del total de persones amb una assegurança en el ram de malaltia, el 83% gaudeix d'una pòlissa d'assistència sanitària amb prestació de serveis, l'11,5% té una pòlissa mixta i/o combinada i el 5,5% té una pòlissa de reemborsament.

El total d'ingressos per primes declarades, l'any 2002, de totes les entitats que ofereixen algun tipus d'assegurança en el ram de malaltia ha estat de 782 milions d'€.

Per tal de poder calcular el conjunt de persones que tenen doble cobertura sanitària real a Catalunya, s'ha de restar el nombre de funcionaris del nombre de persones amb una assegurança pel risc de malaltia.

Resum de les dades

Persones amb pòlisses d'assistència sanitària (serveis complets i/o parcials)	1.332.260
Persones amb pòlissa mixta i/o combinada	183.731
Persones amb pòlissa de rescabament	88.260
Total	1.604.251

D'aquesta xifra en deduirem:

Funcionaris públics	190.328
Total de persones amb doble cobertura	1.413.923
Percentatge de la població catalana¹ que representa	21,73%
Percentatge de població catalana amb algun tipus d'assegurança pel risc de malaltia ¹	24,65%

¹ Aquest percentatge s'ha calculat amb les xifres de població referides al 1/1/ 2002, 6.506.440 persones, segons l'INE

Comparació 2001 - 2002

	2001	2002
Persones amb pòlisses d'assistència sanitària (serveis complets i/o parcials)	1.300.193	1.332.260
Persones amb pòlissa mixta i/o combinada	149.109	183.731
Persones amb pòlisses de rescabament	83.670	88.260
Total de persones assegurades	1.532.972	1.604.251

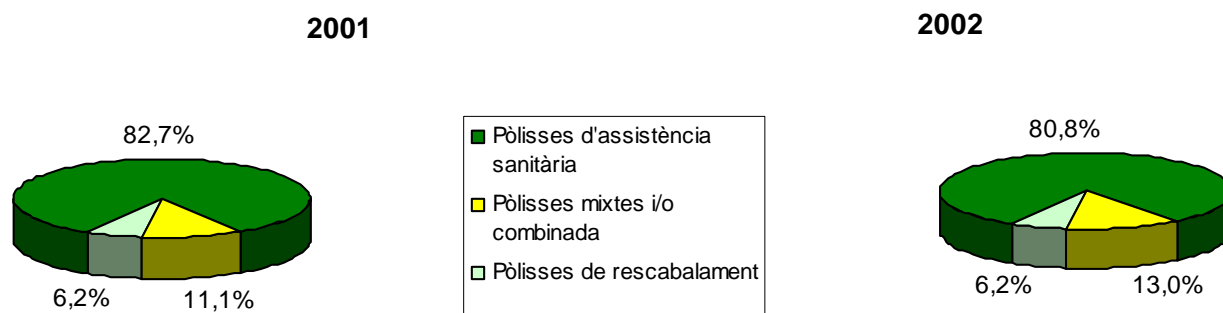
D'aquesta xifra en deduirem:

Funcionaris públics	189.702	190.328
Total de persones amb doble cobertura	1.343.270	1.413.923
Total de primes recaptades (milions d'€)	709	782

Persones amb doble cobertura per tipus de pòlisses (2002)

Pòlisses d'assistència sanitària	80,8%
Pòlisses mixtes i/o combinades	13,0%
Pòlisses de rescabament	6,2%

Gràfic 4. Persones amb doble cobertura per tipus de pòlisses



Àmbit territorial

Com ja és habitual, abans d'avaluar la distribució geogràfica de la població assegurada, s'ha de conèixer el pes relatiu diferent d'aquest respecte de la població catalana total, així Barcelona suposa un 75,4% de la població general, Girona un 9,2%, Lleida un 5,7% i Tarragona un 9,7%.

Del total dels assegurats dels quals es coneix la residència (representativitat del 99,7%), el 80,1% resideix a la demarcació de Barcelona i el 81,2% del total de les primes s'ha recaptat en aquesta província. Girona continua sent la segona província en nombre de persones declarades, 129.871, cosa que representa el 8,1% del total d'assegurats. Lleida, amb 83.090 persones declarades amb una assegurança pel risc de malaltia, és l'última província en nombre de persones declarades (5,2% del total d'assegurats).

Si considerem la població catalana total (segons dades de l'INE), tenim que el 26,1% de la població de Barcelona té algun tipus d'assegurança mèdica, Girona el 21,7%, Lleida el 22,4% i Tarragona el 16,7%.

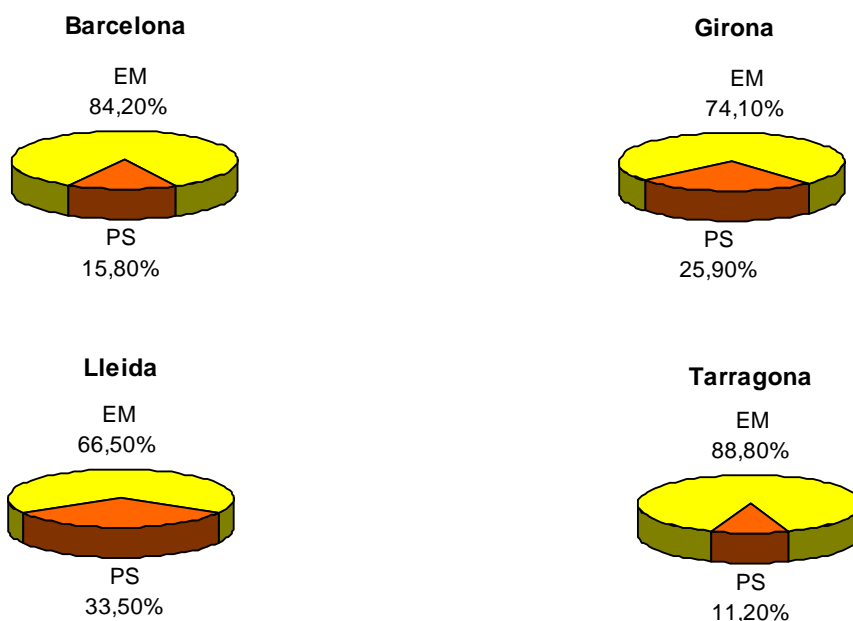
Evolució dels últims 3 anys de la població catalana amb algun tipus d'assegurança mèdica

	2000	2001	2002
Barcelona	26,3%	23,3%	26,1%
Girona	22,3%	20,7%	21,7%
Lleida	22,8%	21,5%	22,4%
Tarragona	18,8%	14,7%	16,7%

La distribució de persones per tipus d'entitats ens mostra que aproximadament el 82,8% dels assegurats pertanyen a entitats mercantils. Com ja s'ha constatat en els anys anteriors, a Barcelona i sobretot a Tarragona (84,2 i 88,8%, respectivament), aquesta xifra és, fins i tot, superior.

Si s'observa l'evolució de la distribució territorial en els últims tres anys, es confirma la tendència en el descens de la població assegurada en mutualitats de previsió social en les quatre províncies i un augment en la població dels assegurats que pertanyen a entitats mercantils. Aquest fet és força evident a Lleida.

Gràfic 5. Distribució territorial de la cartera



Evolució de la distribució territorial de la cartera dels últims 3 anys

		2000	2001	2002
BARCELONA	Entitats mercantils	974.329 (80%)	914.592 (81,8%)	1.078.586 (84,2%)
	Entitats previsió social	243.420 (20%)	203.815 (18,2%)	201.889 (15,8%)
GIRONA	Entitats mercantils	81.296 (68,8%)	83.767 (70%)	96.249 (74,1%)
	Entitats previsió social	36.936 (31,2%)	35.995 (30%)	33.622 (25,9%)
TARRAGONA	Entitats mercantils	91.566 (84,6%)	77.703 (86,6%)	93.600 (88,8%)
	Entitats previsió social	16.700 (15,4%)	11.989 (13,4%)	11.836 (11,2%)
LLEIDA	Entitats mercantils	47.990 (59,2%)	50.268 (64%)	55.267 (66,5%)
	Entitats previsió social	33.146 (40,8%)	28.335 (36%)	27.823 (33,5%)

Taula 1. Distribució territorial de la cartera

Representativitat: Persones: 99,6% del total d'afiliats
 Primes: 93,1% del total d'afiliats

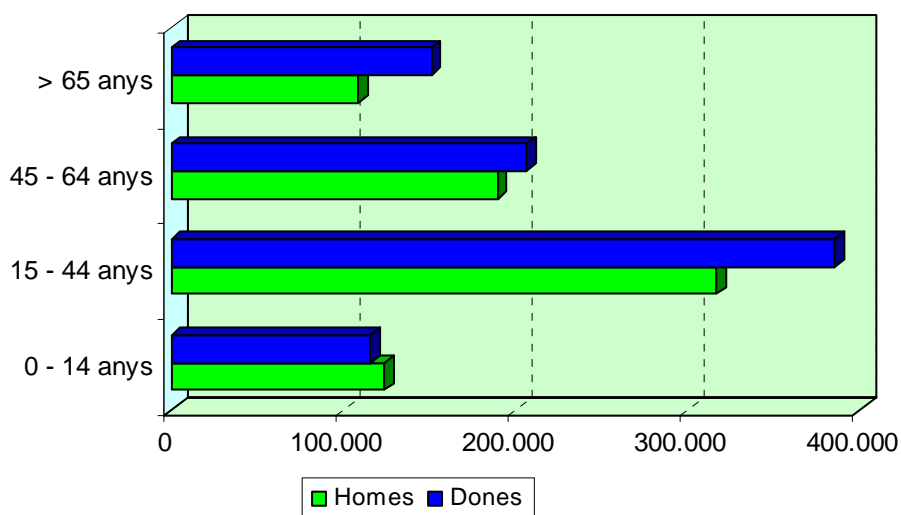
	Entitats de previsió social		Entitats mercantils		Total	
	Persones	Primes €	Persones	Primes €	Persones	Primes €
Barcelona	201.889	60.603.450	1.078.586	530.398.892	1.280.475	591.002.342
Girona	33.622	13.392.590	96.249	42.857.236	129.871	56.249.827
Lleida	27.823	11.281.464	55.267	26.696.218	83.090	37.977.682
Tarragona	11.836	4.658.136	93.600	37.818.135	105.436	42.476.271
Total	275.170	89.935.640	1.323.702	637.770.481	1.598.872	727.706.122

Estructura de la població

Del total de persones assegurades de les quals es disposa de les dades de sexe i/o edat, 1.597.948, el 53,7% són dones. Si s'observa les dades demogràfiques per sexe ens trobem que, excepte en el tram de 0-14 anys, el percentatge de dones està per sobre del 50%, sobretot en el tram de > 65 anys que és del 58,1%.

El grup d'edat més important continua sent el comprès entre els 15 i 44 anys, amb el 43,9%, seguit del tram de 45-64 anys amb un 24,8%.

Gràfic 6. Dades demogràfiques per sexe



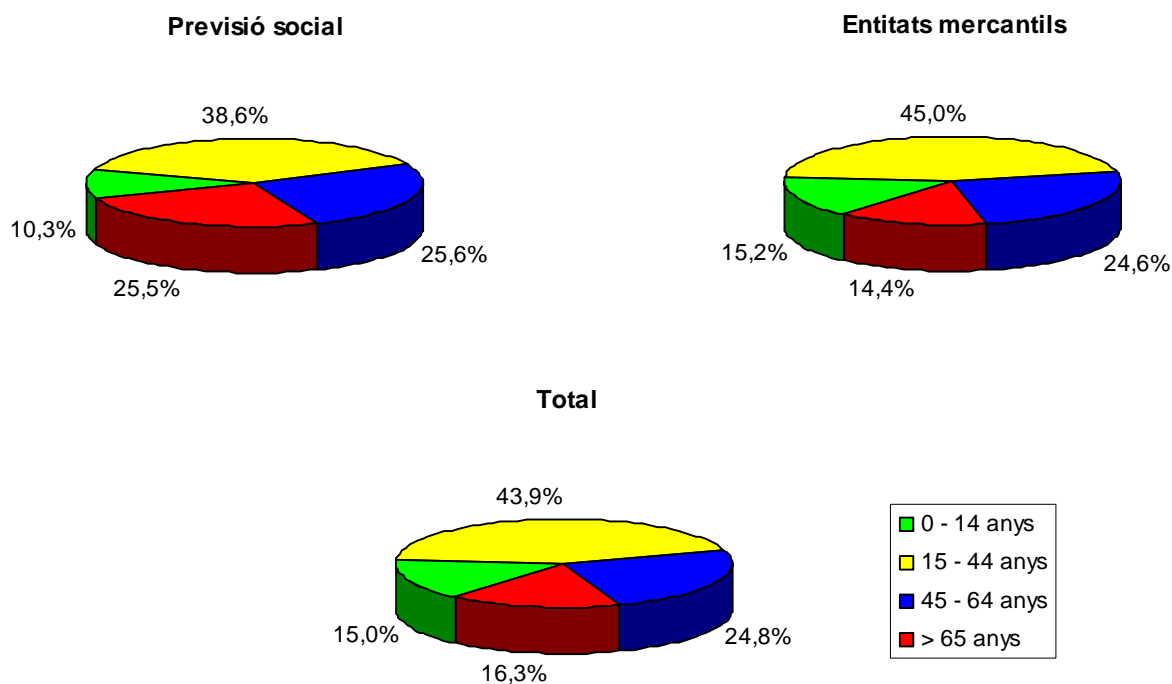
Si es calcula la taxa d'envelliment (població > 65 anys/població total x 100), en el cas de les entitats mercantils és del 14,4 % i en el de les mutualitats de previsió social ens trobem amb el 25,5%. Aquest any les xifres no es modifiquen respecte a l'any anterior.

Evolució de les dades demogràfiques per edat dels últims cinc anys (%)

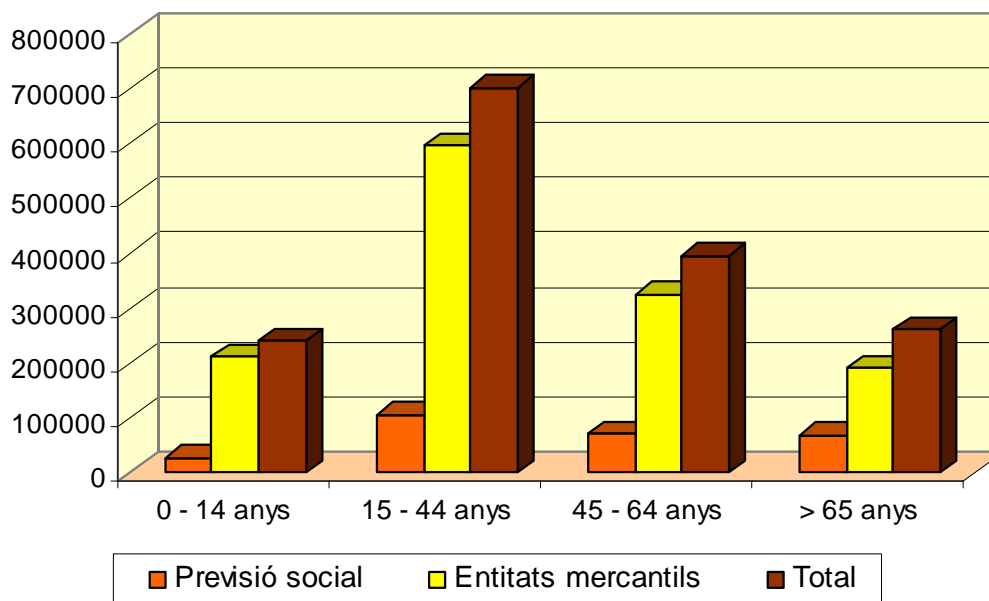
	1998	1999	2000	2001	2002
0-14	13,7	13,8	14	14,3	15
15-44	44,4	44,2	45	44,6	43,9
45-64	25	24,8	24	24,4	24,9
> 65	16,9	17,1	17	16,7	16,3

Si s'observa l'evolució de les dades demogràfiques per edat, no es veu cap diferència significativa entre els anys.

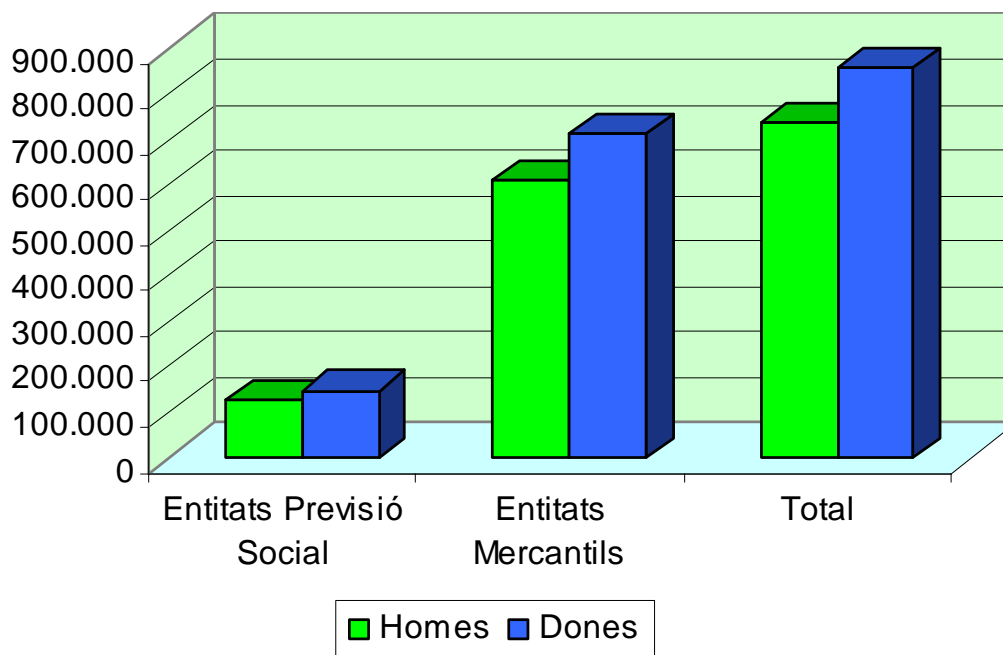
Gràfic 7. Dades demogràfiques per tipus d'entitat



Gràfic 8. Dades demogràfiques per edat i tipus d'entitat



Gràfic 9. Dades demogràfiques per sexe i tipus d'entitat



Taula 2. Dades demogràfiques del col·lectiu d'homes afiliats

	Entitats de previsió social		Entitats mercantils		Total	
0-14 anys	14.607	(11,47%)	109.007	(17,84%)	123.640	(16,74%)
15-44 anys	49.328	(38,72%)	267.083	(43,71%)	316.498	(42,85%)
45-64 anys	34.120	(26,78%)	155.326	(25,42%)	189.506	(25,66%)
> 65 anys	29.341	(23,03%)	79.591	(13,03%)	108.984	(14,75%)
Total	127.396		611.007		738.628	

Taula 3. Dades demogràfiques del col·lectiu de dones afiliades

	Entitats de previsió social		Entitats mercantils		Total	
0-14 anys	13.573	(9,22%)	102.414	(14,39%)	115.987	(13,50%)
15-44 anys	56.709	(38,50%)	328.379	(46,14%)	385.088	(44,83%)
45-64 anys	36.376	(24,70%)	170.335	(23,93%)	206.711	(24,06%)
> 65 anys	40.633	(27,59%)	110.643	(15,54%)	151.276	(17,61%)
Total	147.291		711.771		859.062	

Taula 4. Dades demogràfiques del col·lectiu d'afiliats

	Entitats de previsió social		Entitats mercantils		Total	
0-14 anys	28.180	(10,26%)	211.421	(15,98%)	239.651	(15%)
15-44 anys	106.037	(38,6%)	595.462	(45,02%)	701.685	(43,91%)
45-64 anys	70.496	(25,66%)	325.661	(24,62%)	396.281	(24,8%)
> 65 anys	69.974	(25,47%)	190.234	(14,38%)	260.331	(16,29%)
Total	274.687		1.322.778		1.597.948	

Llistat d'entitats

Exercici 2002. Dades fins al 31 de desembre de 2002

Entitats amb pòlisses d'assistència sanitària (serveis complets i/o parcials)

Societats anònimes i mutualitats mercantils

Entitat	tipus	persones	primes €
ADESLAS, S.A., CIA. DE SEGUROS	SA	168.473	73.154.712,00
AEGON UNION ASEGURADORA	SA	33.100	18.200.482,00
ALLIANZ Compañía de Seguros y Reaseguros, S.A.	SA	16.745	8.600.725,93
AME, ASISTENCIA MEDICA, CIA. DE SEGUROS	SA	5.389	2.021.675,24
ARESA SEGUROS GENERALES,S.A.	SA	123.560	53.608.845,47
ASISA, ASISTENCIA SANITARIA INTERPROVINCIAL	SA	56.280	21.932.360,00
ASOCIACION EUROPEA, CIA. DE SEGUROS, S.A	SA	1.359	438.903,00
ASISTENCIA SANITARIA COL-LEGIAL, S.A	SA	193.367	128.723.549,96
ATLANTIDA MEDICA DE ESPECIALIDADES, S.A.	SA	19.258	9.652.459,50
AVIVA VIDA Y PENSIONES, S.A.	SA	2.348	815.553,00
BANCO VITALICIO DE ESPAÑA, CIA. SEGUROS	SA	18.502	10.729.401,01
BARCELONA ASEGURADORA, S.A. DE SEGUROS	SA	3.898	1.773.049,00
CAJA DE SEG. REUN.,CIA SEG.Y REAS, S.A. (CASER)	SA	35.859	18.025.641,11
CAPRE, CAJA PREVISORA DE SEGUROS, S.A	SA	700	433.728,41
CLINICUM SEGUROS, S.A.	SA	18.351	9.646.462,21
DKV Seguros	SA	101.976	46.767.483,51
EUROMUTUA, Seguros y Reaseguros a prima fija	SA	14	7.362,00
FIATC MUTUA DE SEGUROS GENERALES	MM	111.777	48.929.841,00
GERUNDENSE DE SEGUROS, S.A.	SA	688	238.610,65
GROUPAMA IBERICA, SEGUROS Y REASEGUROS, S.A	SA	1.990	1.099.210,11
INSTITUTO ESPAÑOL Y EUROPEO DE SEGUROS	SA	693	224.096,86
INSTITUTO SANITARIO, S.A. DE SEGUROS	SA	2.767	1.152.337,00
LA ANTARTIDA, COMPAÑÍA ESPAÑOLA DE SEGUROS, S.A.	SA	1.403	405.705,51
LA BOREAL MEDICA, S.A.	SA	10.754	5.289.616,00
MAPFRE CAJA SALUD DE SEGUROS Y REASEGUROS, SA	SA	8.800	3.481.313,96
MUTUA GENERAL DE SEGUROS	SA	620	285.576,00
MUTUAL FLEQUERA DE CATALUNYA (dades 2001)	MM	3.150	1.351.492,00
PREVISION ESPAÑOLA, SA de seguros y reaseguros	SA	32	11.348,00
PREVISION POPULAR DE SEGUROS, S.A.	SA	5.150	1.527.080,23
PREVISORA ESPAÑOLA DE ESPECIALIDADES.	SA	952	390.159,00
SANITAS, S.A.	SA	125.745	62.880.490,00
SEGUROS CATALUNYA, S.A.	SA	4.078	1.304.898,00
SEGUROS LATINA, S.A.	SA	19.855	10.820.028,73
VERDADERA Y CATALAUNICA DE SEGUROS, S.A.	SA	4.942	2.253.887,81
VITAL SEGURO, S.A.	SA	10.641	5.012.565,93
TOTAL		1.113.216	551.190.650,14

Mutualitats de previsió social

Entitat	tipus	persones	primes €
CAIXA DE PREVISIÓ I ENERGIA, MPS	PS	10.014	2.261.707,44
CAIXA MUTUAL CATALANA DE PS, MPS	PS	132	3.488,34
LA NOVA ALIANÇA MATARONINA, MPS	PS	2.488	668.480,00
MONTEPIO DE CONDUCTORS SANT CRISTÒFOL	PS	16.719	7.359.856,58
MÚTUA COMARCAL DE LA SEU D'URGELL, PS	PS	3.788	869.086,85
MUTUALITAT COMARCAL DE PS MONTSENY BENÈFIC	PS	2.229	79.201,79
MUTUA DE EMPLE. DE TRANSPORTES DE BARCELONA	PS	614	66.372,00
MÚTUA DEL PENEDÈS DE PS	PS	6.417	3.029.812,82
MÚTUA GENERAL DE CATALUNYA DE PS	PS	2.071	1.005.825,96
MÚTUA IGUALADINA DE PS	PS	483	53.207,28
MÚTUA MANRESANA DE PREVISIÓ SOCIAL	PS	7.164	1.066.745,58
MÚTUA PREVISORA IGUALADINA, MPS	PS	777	85.594,32
MUTUAL SALUS, M.P.S.	PS	4.238	950.851,16
MUTUALITAT EVANGELICA DE PS	PS	3.827	1.358.291,27
MUTUALITAT NOSTRA SRA. DEL CARME	PS	15.284	5.210.756,09
MUTUALITAT PS GERMANDAT DE SANT JOAN BAPTISTA	PS	4.179	634.883,17
QUINTA SALUT L'ALIANÇA	PS	121.046	62.045.574,00
SABADELL MUTUAL, MPS	PS	13.678	1.892.261,67
SOCIETAT DE SOCORS MUTUS DE MOLLET	PS	3.896	186.506,02
TOTAL		219.044	88.828.502,34

Entitats que ofereixen pòlisses al col·lectiu de funcionaris públics

Entitat	tipus	persones	primes €
ADESLAS, S.A., CIA. DE SEGUROS	SA	69.013	30.248.415,00
AEGON UNION ASEGURADORA	SA	183	100.896,00
ASISA, ASISTENCIA SANITARIA INTERPROVINCIAL	SA	29.853	13.310.997,00
CAJA DE SEG. REUN., CIA SEG.Y REAS, S.A. (CASER)	SA	16.375	7.894.351,58
DKV Seguros	SA	63.535	28.109.226,92
GROUPAMA IBERICA, SEGUROS Y REASEGUROS, S.A	SA	102	43.079,00
MAPFRE CAJA SALUD DE SEGUROS Y REASEGUROS, SA	SA	5.377	2.104.525,32
QUINTA SALUT L'ALIANÇA	PS	969	406.777,00
SANITAS, S.A.	SA	4.921	3.091.848,00
TOTAL		190.328	85.310.115,82

Entitats amb pòlisses mixtes i/o de rescabament

Societats anònimes i mutualitats mercantils

Entitat	tipus	persones	primes €
ADESLAS, S.A., CIA. DE SEGUROS	SA	3.775	2.562.797,00
AGRUPACIÓ MÚTUA DEL COMERÇ I DE LA INDÚSTRIA	MM	64.315	26.698.764,15
ALLIANZ Cia. Compañía de Seguros y Reaseguros, S.A.	SA	482	292.253,93
ATLANTIDA MEDICA DE ESPECIALIDADES, S.A.	SA	86	43.104,76
AVIVA VIDA Y PENSIONES, S.A.	SA	3.759	827.639,00
COSALUD S.A. de Seguros	SA	3.643	2.416.723,11
DKV Seguros	SA	13.961	9.956.402,59
FIATC MUTUA DE SEGUROS GENERALES	MM	931	554.709,41
GROUPAMA IBERICA, SEGUROS Y REASEGUROS, S.A	SA	4.626	2.658.272,29
MAPFRE CAJA SALUD DE SEGUROS Y REASEGUROS, SA	SA	35.217	14.038.571,38
MUTUA GENERAL DE SEGUROS	SA	145	33.352,34
PREVISION ESPAÑOLA, SA de seguros y reaseguros	SA	114	54.682,00
PROSPERITY SA DE SEGUROS GENERALES	SA	23	4.105,48
SANITAS, S.A.	SA	16.173	11.013.441,00
SEGUROS LATINA, S.A.	SA	114	60.853,98
WINTERTHUR SALUD, SOCIEDAD ANONIMA DE SEGUROS	SA	66.272	32.596.347,00
TOTAL		213.636	103.812.019,42

Mutualitats de previsió social

Entitat	tipus	persones	primes €
MUNITEC, Mútua Nacional Ingenieros Técnicos Colegiados	PS	88	27.679,80
MÚTUA DE TERRASSA, MPS	PS	3.219	1.552.910,80
MÚTUA DEL PENEDÈS DE PS	PS	331	155.775,25
MÚTUA GENERAL DE CATALUNYA DE PS	PS	53.971	35.606.355,14
PREVISORA GENERAL, MUTUALITAT PREVISIÓ SOCIAL	PS	85	60.520,73
QUINTA SALUT L'ALIANÇA	PS	151	88.426,00
SABADELL MUTUAL, MPS	PS	510	306.853,63
TOTAL		58.355	37.798.521,35

Entitats que ofereixen pòlissa dental

Entitat	tipus	persones	primes €
ADESLAS, S.A., CIA. DE SEGUROS	SA	39.638	926.101,00
AEGON UNION ASEGURADORA	SA	17.540	4.172.042,00
ALLIANZ Cia. Compañía de Seguros y Reaseguros, S.A.	SA	16.326	493.741,94
AME, ASISTENCIA MEDICA, CIA. DE SEGUROS	SA	3.318	188.699,68
ARESA SEGUROS GENERALES, S.A.	SA	25.231	1.293.762,37
ASISA, ASISTENCIA SANITARIA INTERPROVINCIAL	SA	318	13.920,00
ASOCIACION EUROPEA, CIA. DE SEGUROS, S.A	SA	288	17.660,16
ATLANTIDA MEDICA DE ESPECIALIDADES, S.A.	SA	3.139	157.332,38
AVIVA VIDA Y PENSIONES, S.A.	SA	716	29.299,00
BARCELONA ASEGURADORA, S.A. DE SEGUROS	SA	2.540	181.266,00
CAIXA MUTUAL CATALANA DE PS, MPS	PS	6	352,44
CAJA DE SEG. REUN., CIA SEG.Y REAS, S.A. (CASER)	SA	769	55.906,30
CAPRE, CAJA PREVISORA DE SEGUROS, S.A	SA	99	6.848,64
CLINICUM SEGUROS, S.A.	SA	7.099	413.047,93
DKV Seguros	SA	2.109	97.578,44
EURO AMERICA, CIA. DE SEGUROS, S.A.	SA	750	48.690,00
EUROMUTUA, Seguros y Reaseguros a prima fija	SA	2	113,00
FIATC MUTUA DE SEGUROS GENERALES	MM	13.372	519.706,52
INSTITUTO ESPAÑOL Y EUROPEO DE SEGUROS	SA	14	810,75
INSTITUTO SANITARIO, S.A. DE SEGUROS	SA	161	10.869,00
LA ANTARTIDA, COMPAÑÍA ESPAÑOLA DE SEGUROS, S.A.	SA	216	15.549,84
LA BOREAL MEDICA, S.A.	SA	3.152	170.682,00
LA NOVA ALIANÇA MATARONINA, MPS	PS	116	5.694,00
MONTEPIO DE CONDUCTORS SANT CRISTÒFOL	PS	30	442,68
MÚTUA GENERAL DE CATALUNYA DE PS	PS	8.282	682.288,45
MÚTUA MANRESANA DE PREVISIÓ SOCIAL	PS	254	5.607,57
MUTUALITAT EVANGELICA DE PS	PS	133	4.508,00
MUTUAM, MUTUALITAT DE PS	PS	2.087	135.117,00
PREVISORA ESPAÑOLA DE ESPECIALIDADES.	SA	6.085	193.102,00
QUINTA SALUT L'ALIANÇA	PS	31.448	1.318.372,00
SABADELL MUTUAL, MPS	PS	1.496	62.779,71
SANIDENT, MPS	PS	742	19.755,03
SANITAS, S.A.	SA	35.685	1.973.094,00
SEGUROS CATALUNYA, S.A.	SA	247	14.614,00
SEGUROS LATINA, S.A.	SA	1.853	87.444,67
VERDADERA Y CATALAUNICA DE SEGUROS, S.A.	SA	1.699	116.987,96
VITAL SEGURO, S.A.	SA	3.114	193.776,51
TOTAL		230.074	13.627.562,97

Llistat d'entitats del sector d'assegurances del ram de malaltia

Entitats ordenades per nombre de persones assegurades

Entitat	tipus	persones	primes €
ASSISTENCIA SANITARIA COL-LEGAL, S.A	SA	193.367	128.723.549,96
ADESLAS, S.A., CIA. DE SEGUROS	SA	172.248	75.717.509,00
SANITAS, S.A.	SA	141.918	73.893.931,00
ARESA SEGUROS GENERALES,S.A.	SA	123.560	53.608.845,47
QUINTA SALUT L'ALIANÇA	PS	121.197	62.134.000,00
DKV Seguros	SA	115.937	56.723.886,10
FIATC MUTUA DE SEGUROS GENERALES	MM	112.708	49.484.550,41
WINTERTHUR SALUD, SOCIEDAD ANONIMA DE SEGUROS	SA	66.272	32.596.347,00
AGRUPACIÓ MÚTUA DEL COMERÇ I DE LA INDÚSTRIA	MM	64.315	26.698.764,15
ASISA, ASISTENCIA SANITARIA INTERPROVINCIAL	SA	56.280	21.932.360,00
MÚTUA GENERAL DE CATALUNYA DE PS	PS	56.042	36.612.181,10
MAPFRE CAJA SALUD DE SEGUROS Y REASEGUROS, SA	SA	44.017	17.519.885,34
CAJA DE SEG. REUN.,CIA SEG.Y REAS, S.A. (CASER)	SA	35.859	18.025.641,11
AEGON UNION ASEGURADORA	SA	33.100	18.200.482,00
SEGUROS LATINA, S.A.	SA	19.969	10.880.882,71
ATLANTIDA MEDICA DE ESPECIALIDADES, S.A.	SA	19.344	9.695.564,26
BANCO VITALICIO DE ESPAÑA, CIA. SEGUROS	SA	18.502	10.729.401,01
CLINICUM SEGUROS, S.A.	SA	18.351	9.646.462,21
ALLIANZ Cia. Compañía de Seguros y Reaseguros, S.A.	SA	17.227	8.892.979,86
MONTEPIO DE CONDUCTORS SANT CRISTÒFOL	PS	16.719	7.359.856,58
MUTUALITAT NOSTRA SRA. DEL CARME	PS	15.284	5.210.756,09
SABADELL MUTUAL, MPS	PS	14.188	2.199.115,30
LA BOREAL MEDICA, S.A.	SA	10.754	5.289.616,00
VITAL SEGURO, S.A.	SA	10.641	5.012.565,93
CAIXA DE PREVISIÓ I ENERGIA, MPS	PS	10.014	2.261.707,44
MÚTUA MANRESANA DE PREVISIÓ SOCIAL	PS	7.164	1.066.745,58
MÚTUA DEL PENEDÈS DE PS	PS	6.748	3.185.588,07
GROUPAMA IBERICA, SEGUROS Y REASEGUROS, S.A	SA	6.616	3.757.482,40
AVIVA VIDA Y PENSIONES, S.A.	SA	6.107	1.643.192,00
AME, ASISTENCIA MEDICA, CIA. DE SEGUROS	SA	5.389	2.021.675,24

PREVISION POPULAR DE SEGUROS, S.A.	SA	5.150	1.527.080,23
VERDADERA Y CATALAUNICA DE SEGUROS, S.A.	SA	4.942	2.253.887,81
MUTUAL SALUS, MPS	PS	4.238	950.851,16
MUTUALITAT PS GERMANDAT DE SANT JOAN BAPTISTA	PS	4.179	634.883,17
SEGUROS CATALUNYA, S.A.	SA	4.078	1.304.898,00
BARCELONA ASEGURADORA, S.A. DE SEGUROS	SA	3.898	1.773.049,00
SOCIETAT DE SOCORS MUTUS DE MOLLET	PS	3.896	186.506,02
MUTUALITAT EVANGELICA DE PS	PS	3.827	1.358.291,27
MÚTUA COMARCAL DE LA SEU D'URGELL, PS	PS	3.788	869.086,85
COSALUD S.A. de Seguros	SA	3.643	2.416.723,11
MÚTUA DE TERRASSA, MPS	PS	3.219	1.552.910,80
MUTUAL FLEQUERA DE CATALUNYA (dades 2001)	MM	3.150	1.351.492,00
INSTITUTO SANITARIO, S.A. DE SEGUROS	SA	2.767	1.152.337,00
LA NOVA ALIANÇA MATARONINA, MPS	PS	2.488	668.480,00
MUTUALITAT COMARCAL DE PS MONTSENY BENÈFIC	PS	2.229	79.201,79
LA ANTARTIDA, COMPAÑÍA ESPAÑOLA DE SEGUROS, S.A.	SA	1.403	405.705,51
ASOCIACION EUROPEA, CIA. DE SEGUROS, S.A	SA	1.359	438.903,00
PREVISORA ESPAÑOLA DE ESPECIALIDADES.	SA	952	390.159,00
MÚTUA PREVISORA IGUALADINA, MPS	PS	777	85.594,32
MUTUA GENERAL DE SEGUROS	SA	765	318.928,34
CAPRE, CAJA PREVISORA DE SEGUROS, S.A	SA	700	433.728,41
INSTITUTO ESPAÑOL Y EUROPEO DE SEGUROS	SA	693	224.096,86
GERUNDENSE DE SEGUROS, S.A.	SA	688	238.610,65
MUTUA DE EMPL. DE TRANSPORTES DE BARCELONA	PS	614	66.372,00
MÚTUA IGUALADINA DE PS	PS	483	53.207,28
PREVISION ESPAÑOLA, SA de seguros y reaseguros	SA	146	66.030,00
CAIXA MUTUAL CATALANA DE PS, MPS	PS	132	3.488,34
MUNITEC, Mútua Nacional Ingenieros Técnicos Colegiados	PS	88	27.679,80
PREVISORA GENERAL, MUTUALITAT PREVISIÓ SOCIAL	PS	85	60.520,73
PROSPERITY SA DE SEGUROS GENERALES	SA	23	4.105,48
EUROMUTUA, Seguros y Reaseguros a prima fija	SA	14	7.362,00
TOTAL		1.604.251	781.629.693,25

Entitats ordenades per ingressos de primes

Entitat	tipus	persones	primes €
ASSISTENCIA SANITARIA COL·LEGIAL, S.A	SA	193.367	128.723.549,96
ADESLAS, S.A., CIA. DE SEGUROS	SA	172.248	75.717.509,00
SANITAS, S.A.	SA	141.918	73.893.931,00
QUINTA SALUT L'ALIANÇA	PS	121.197	62.134.000,00
DKV Seguros	SA	115.937	56.723.886,10
ARESA SEGUROS GENERALES,S.A.	SA	123.560	53.608.845,47
FIATC MUTUA DE SEGUROS GENERALES	MM	112.708	49.484.550,41
MÚTUA GENERAL DE CATALUNYA DE PS	PS	56.042	36.612.181,10
WINTERTHUR SALUD, SOCIEDAD ANONIMA DE SEGUROS	SA	66.272	32.596.347,00
AGRUPACIÓ MÚTUA DEL COMERÇ I DE LA INDÚSTRIA	MM	64.315	26.698.764,15
ASISA, ASISTENCIA SANITARIA INTERPROVINCIAL	SA	56.280	21.932.360,00
AEGON UNION ASEGURADORA	SA	33.100	18.200.482,00
CAJA DE SEG. REUN.,CIA SEG.Y REAS, S.A. (CASER)	SA	35.859	18.025.641,11
MAPFRE CAJA SALUD DE SEGUROS Y REASEGUROS, SA	SA	44.017	17.519.885,34
SEGUROS LATINA, S.A.	SA	19.969	10.880.882,71
BANCO VITALICIO DE ESPAÑA, CIA. SEGUROS	SA	18.502	10.729.401,01
ATLANTIDA MEDICA DE ESPECIALIDADES, S.A.	SA	19.344	9.695.564,26
CLINICUM SEGUROS, S.A.	SA	18.351	9.646.462,21
ALLIANZ Cia. Compañía de Seguros y Reaseguros, S.A.	SA	17.227	8.892.979,86
MONTEPIO DE CONDUCTORS SANT CRISTÒFOL	PS	16.719	7.359.856,58
LA BOREAL MEDICA, S.A.	SA	10.754	5.289.616,00
MUTUALITAT NOSTRA SRA. DEL CARME	PS	15.284	5.210.756,09
VITAL SEGURO, S.A.	SA	10.641	5.012.565,93
GROUPAMA IBERICA, SEGUROS Y REASEGUROS, S.A	SA	6.616	3.757.482,40
MÚTUA DEL PENEDÈS DE PS	PS	6.748	3.185.588,07
COSALUD S.A. de Seguros	SA	3.643	2.416.723,11
CAIXA DE PREVISIÓ I ENERGIA, MPS	PS	10.014	2.261.707,44
VERDADERA Y CATALAUNICA DE SEGUROS, S.A.	SA	4.942	2.253.887,81
SABADELL MUTUAL, MPS	PS	14.188	2.199.115,30
AME, ASISTENCIA MEDICA, CIA. DE SEGUROS	SA	5.389	2.021.675,24
BARCELONA ASEGURADORA, S.A. DE SEGUROS	SA	3.898	1.773.049,00

AVIVA VIDA Y PENSIONES, S.A.	SA	6.107	1.643.192,00
MÚTUA DE TERRASSA, MPS	PS	3.219	1.552.910,80
PREVISION POPULAR DE SEGUROS, S.A.	SA	5.150	1.527.080,23
MUTUALITAT EVANGELICA DE PS	PS	3.827	1.358.291,27
MUTUAL FLEQUERA DE CATALUNYA (dades 2001)	MM	3.150	1.351.492,00
SEGUROS CATALUNYA, S.A.	SA	4.078	1.304.898,00
INSTITUTO SANITARIO, S.A. DE SEGUROS	SA	2.767	1.152.337,00
MÚTUA MANRESANA DE PREVISIÓ SOCIAL	PS	7.164	1.066.745,58
MUTUAL SALUS, MPS	PS	4.238	950.851,16
MÚTUA COMARCAL DE LA SEU D'URGELL, PS	PS	3.788	869.086,85
LA NOVA ALIANÇA MATARONINA, MPS	PS	2.488	668.480,00
MUTUALITAT PS GERMANDAT DE SANT JOAN BAPTISTA	PS	4.179	634.883,17
ASOCIACION EUROPEA, CIA. DE SEGUROS, S.A	SA	1.359	438.903,00
CAPRE, CAJA PREVISORA DE SEGUROS, S.A	SA	700	433.728,41
LA ANTARTIDA, COMPAÑÍA ESPAÑOLA DE SEGUROS, S.A.	SA	1.403	405.705,51
PREVISORA ESPAÑOLA DE ESPECIALIDADES.	SA	952	390.159,00
MUTUA GENERAL DE SEGUROS	SA	765	318.928,34
GERUNDENSE DE SEGUROS, S.A.	SA	688	238.610,65
INSTITUTO ESPAÑOL Y EUROPEO DE SEGUROS	SA	693	224.096,86
SOCIETAT DE SOCORS MUTUS DE MOLLET	PS	3.896	186.506,02
MÚTUA PREVISORA IGUALADINA, MPS	PS	777	85.594,32
MUTUALITAT COMARCAL DE PS MONTSENY BENÈFIC	PS	2.229	79.201,79
MUTUA DE EMPLE. DE TRANSPORTES DE BARCELONA	PS	614	66.372,00
PREVISION ESPAÑOLA, SA de seguros y reaseguros	SA	146	66.030,00
PREVISORA GENERAL, MUTUALITAT PREVISIÓ SOCIAL	PS	85	60.520,73
MÚTUA IGUALADINA DE PS	PS	483	53.207,28
MUNITEC, Mútua Nacional Ingenieros Técnicos Colegiados	PS	88	27.679,80
EUROMUTUA, Seguros y Reaseguros a prima fija	SA	14	7.362,00
PROSPERITY SA DE SEGUROS GENERALES	SA	23	4.105,48
CAIXA MUTUAL CATALANA DE PS, MPS	PS	132	3.488,34
TOTAL		1.604.251	781.629.693,25