

# L'hàbit tabàquic Catalunya

## Població general



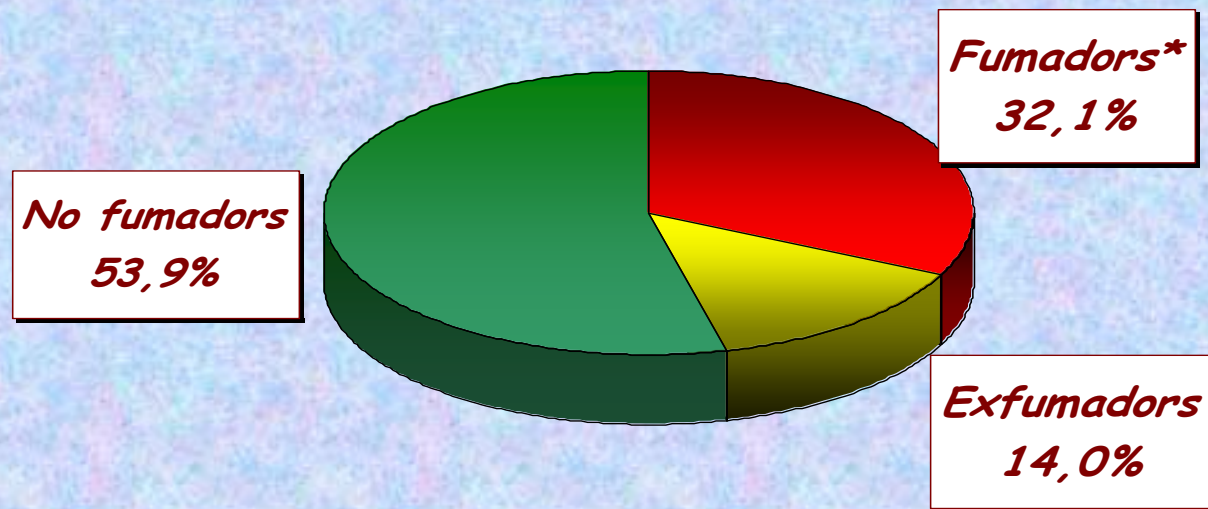
## Fitxa Tècnica

- **Estudis:** Estudis Tabac i Drogues: 1982, 86, 90 i 98  
ESCA: 1994 i 2002
- **Mètode:** Entrevista personal amb qüestionari estructurat i validat (breu a ESCA)
- **Mostreig:** Tabac/drogues: polietàpic per demarcació i hàbitat  
ESCA: polietàpic complexe estratificat per regió sanitària i tamany d'hàbitat
- **Mostres:** 1500 (1982 i 1986), 1800 (1990),  
12500 (1994), 3000 (1998) i 7150 (2002)



# L'hàbit tabàquic a Catalunya, 2002

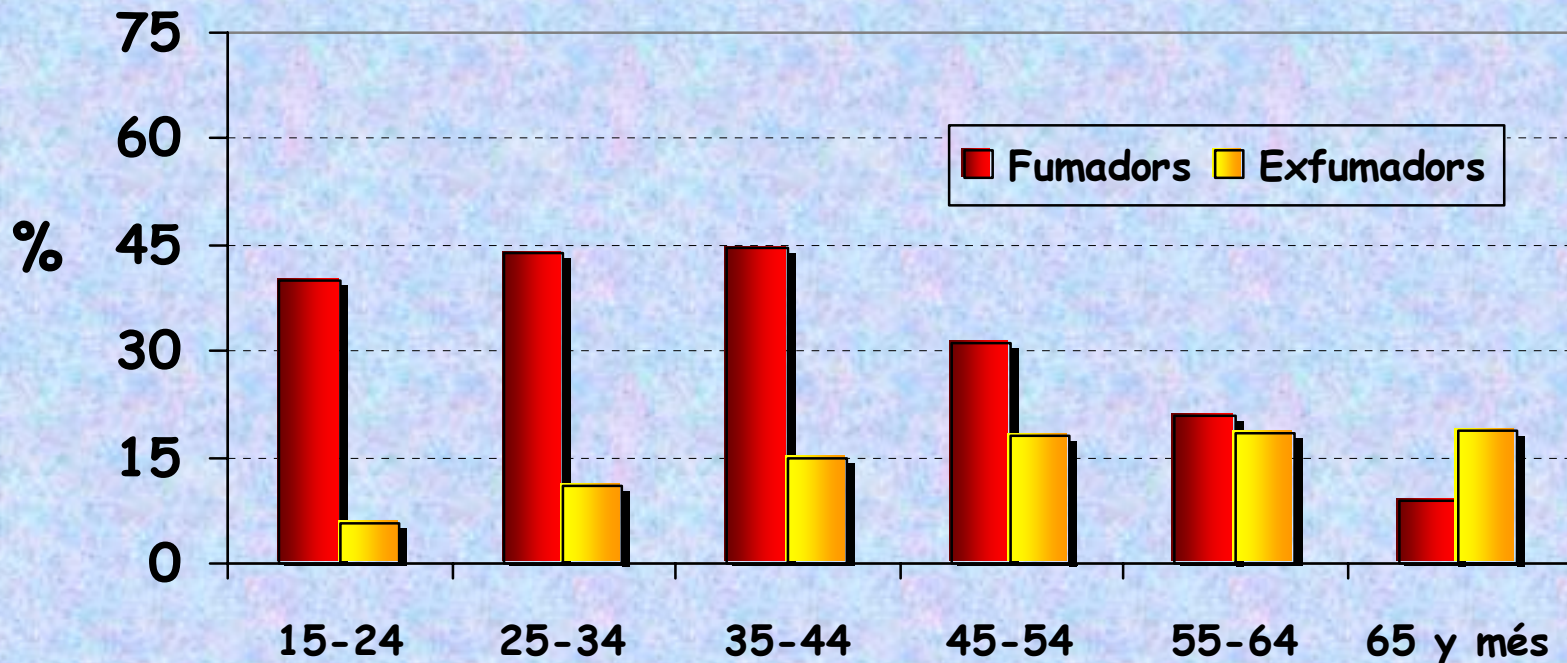
(població de 15 i més anys)



\* Fumadors diaris i ocasionals



## Hàbit tabàquic segons grups d'edat. Catalunya, 2002.



\* *fumadors diaris + ocasionals*

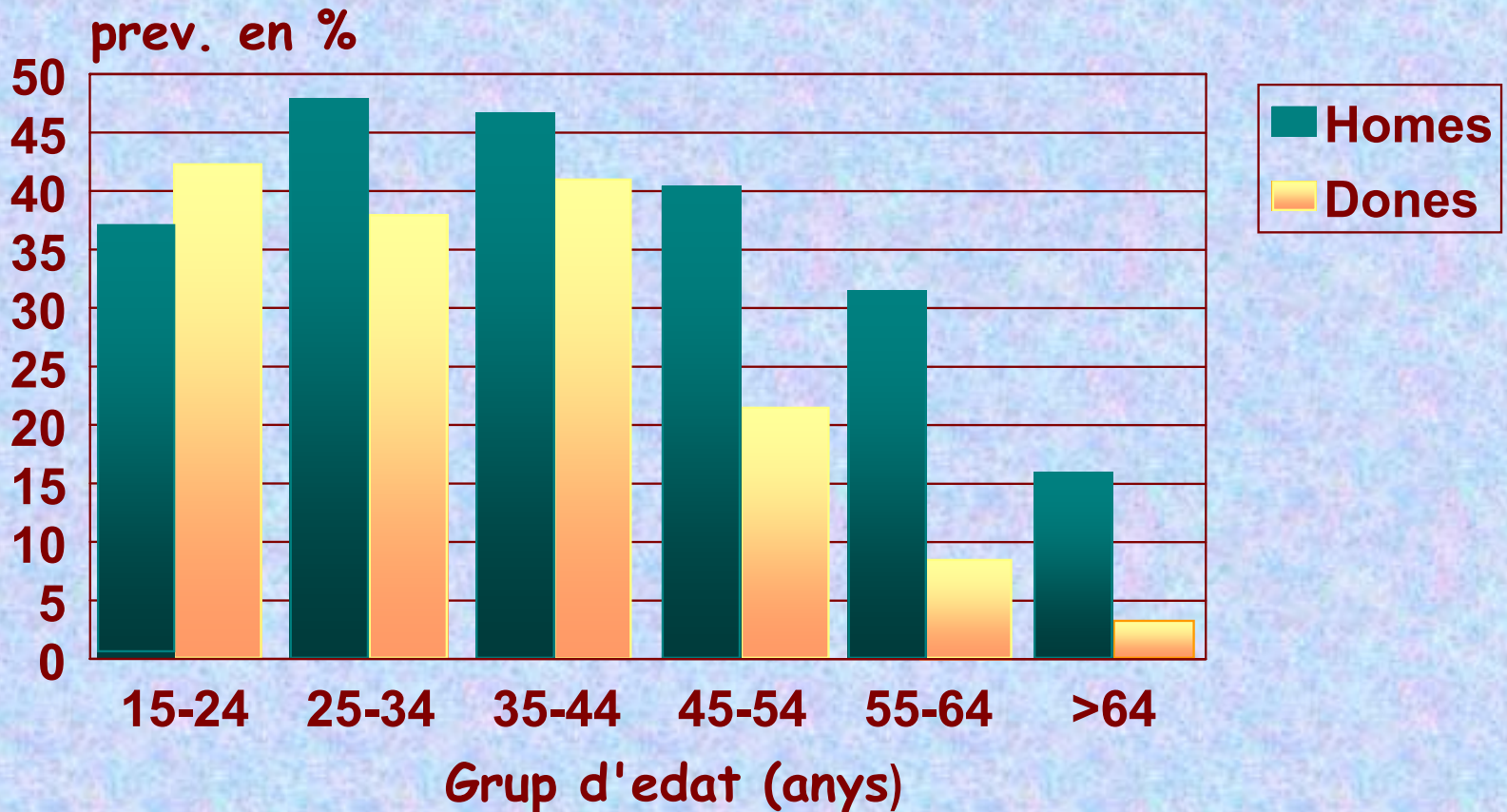


## Prevalença de tabaquisme\* per sexe. Catalunya 2002

	<i>15 i més anys</i>	<i>15-64 anys</i>
<i>Homes</i>	38,0	41,8
<i>Dones</i>	26,6	32,5
<i>Total</i>	32,1	37,2

\* Tabaquisme: diari + ocasional

# Prevalença de tabaquisme\* per grups d'edat. Catalunya 2002



\* fumadors diaris + ocasionals



# Evolució del tabaquisme\* per sexe en la població de 15 i més anys. Catalunya 1990-2002

	Homes	Dones	Ambdós sexes
1990	47,3	22,4	33,7
1994	42,3	20,7	30,6
1998	39,3	23,0	30,9
2002	38,0	26,6	32,1

\* diaris + ocasionals



# Evolució del tabaquisme\* per sexe en la població de 15 a 64 anys. Catalunya 1982-2002

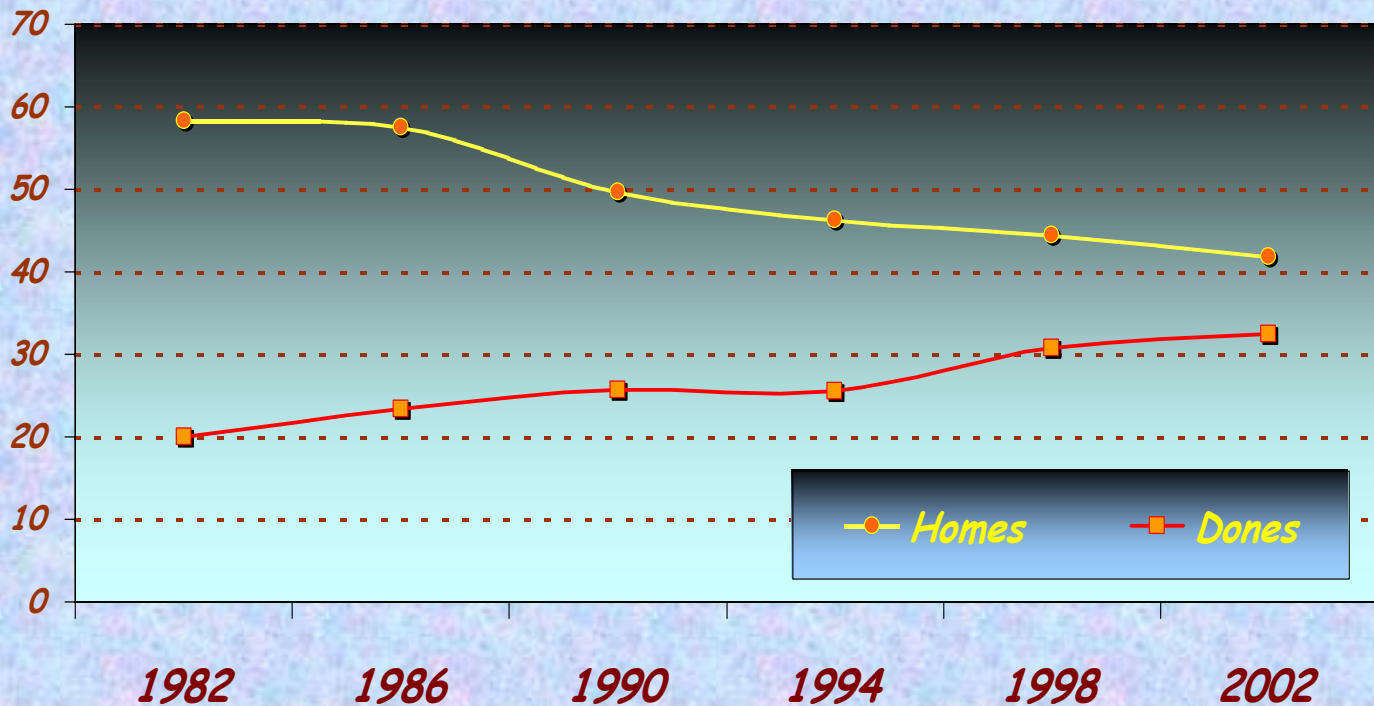
	Homes	Dones	Ambdós sexes
1982	58,3	20,0	37,9
1986	57,6	23,4	40,4
1990	49,7	25,7	36,7
1994	46,3	25,6	35,3
1998	44,4	30,7	37,5
2002	41,8	32,5	37,2

\* diaris + ocasionals



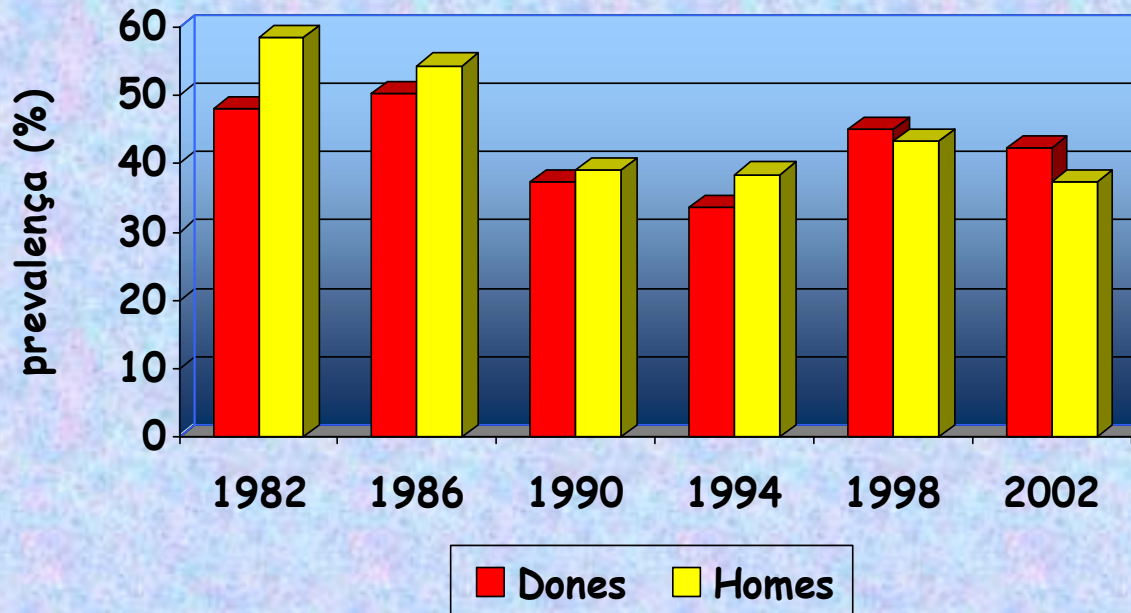


# Evolució de la prevalença del tabaquisme en població % entre 15 i 64 anys. Catalunya 1982-2002





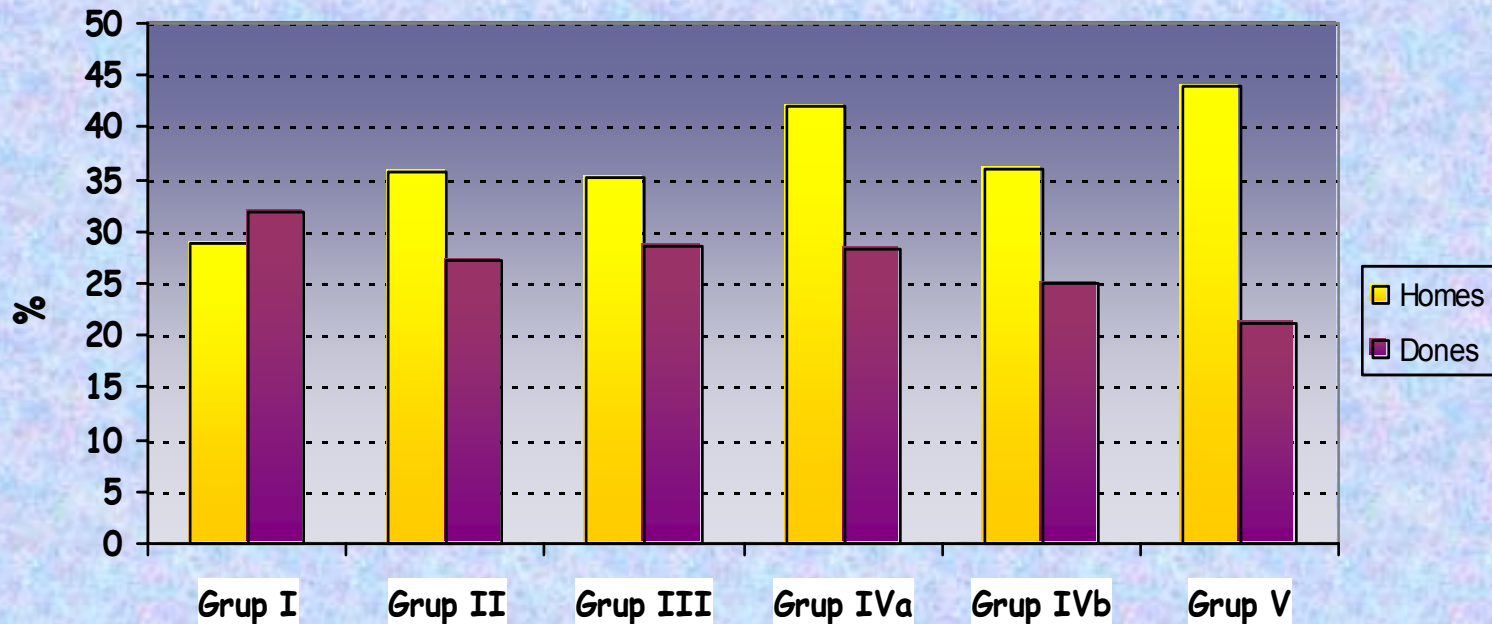
## Evolució tabaquisme\* en població jove (15-24 anys) Catalunya 1982-2002



\* Fumadors diaris + ocasionals



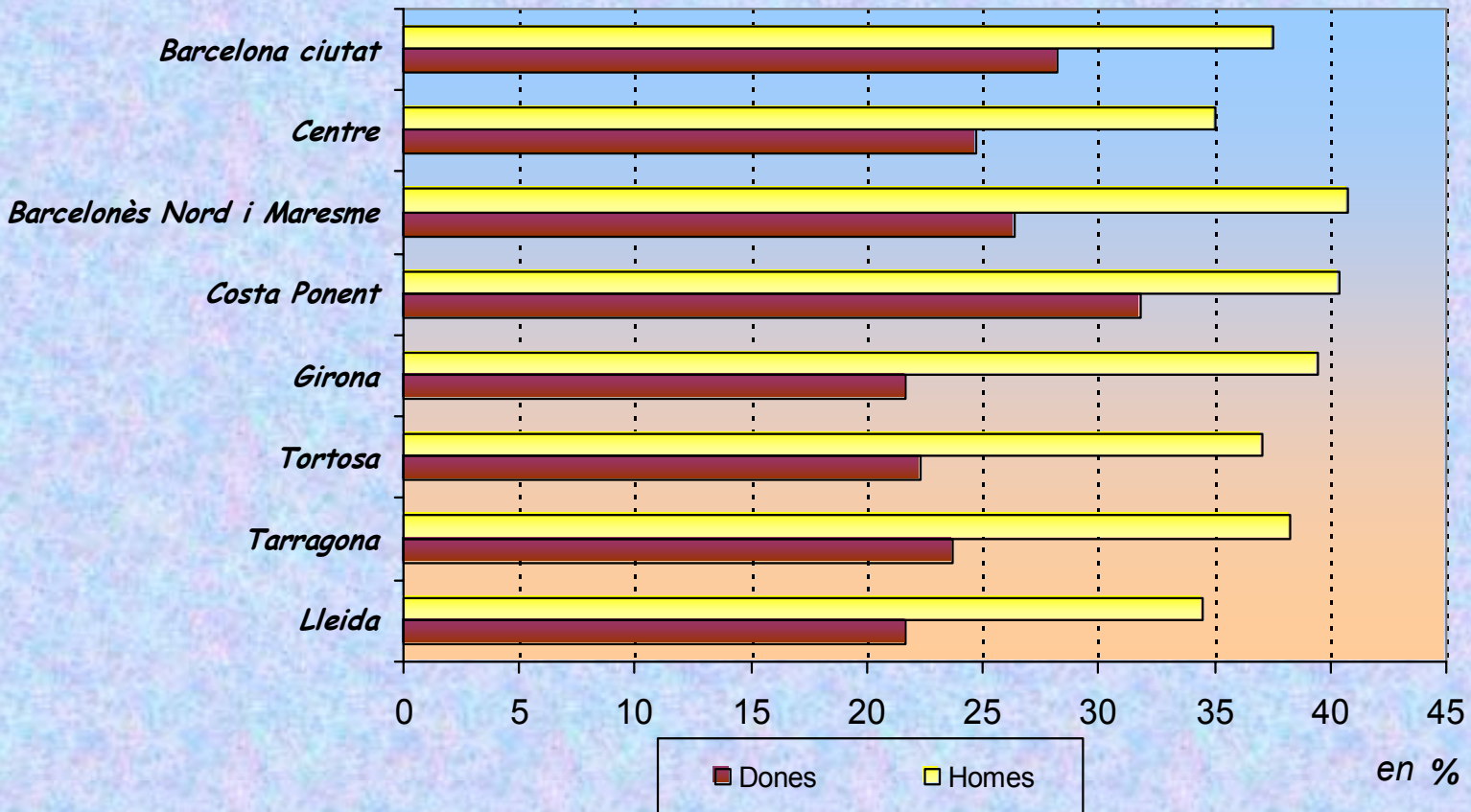
# Prevalença de tabaquisme per classe social. Catalunya 2002



Classe social segons ocupació



# Prevalença de tabaquisme per regió sanitària en població de més de 15 anys Catalunya 2002





## Tabaquisme en població general conclusions

- Prevalença estacionària, resultat de tendències contraries per sexes
- La proporció de joves que fumen és molt elevada, especialment entre les noies
- El nombre d'exfumadors creix amb l'edat i però no tant en el temps
- Relació inversa classe social i tabaquisme en homes, però no en dones
- No hi gaire diferències geogràfiques