

2009

Sistema d'informació sobre drogodependències a Catalunya



Sistema d'informació sobre drogodependències a Catalunya



D.L. V-4309-2009
I.S.S.N. 1697-1906

Tiratge
600 unitats

Edició
Direcció General de Salut Pública
Subdirecció General de Drogodependències

Producció, correcció i distribució



Disseny portada
Silvia Rotllant

Duplicació
Esmap, S.L.

COMENTARIS	4
PERFIL DELS USUARIS QUE INICIEN TRACTAMENT A LA XAD	5
ACTIVITAT PER REGIÓ SANITÀRIA DE RESIDÈNCIA	6
ACTIVITAT DELS CENTRES D'ATENCIÓ I SEGUIMENT	7
ACTIVITAT DEL PROGRAMA DE MANTENIMENT AMB METADONA (PMM)	14
ACTIVITAT DE LES UNITATS HOSPITALÀRIES DE DESINTOXICACIÓ	24
ACTIVITAT DE LES COMUNITATS TERAPÈUTIQUES	26
MORBIDITAT I MORTALITAT ASSOCIADA	27
FONTS DE LA INFORMACIÓ	28
ENTITATS COL·LABORADORES	29

La Subdirecció General de Drogodependències presenta les dades trimestrals d'activitat assistencial dels Centres d'Atenció i Seguiment de Catalunya, publicades trimestralment des de 1991. Aquesta edició correspon a l'informe núm. 74 i s'hi presenten les dades d'activitat corresponents al segon trimestre de 2009.

En aquest període s'han enregistrat **2.737 inicis de tractament**, dels quals un 80% són homes i un 20% són dones. El 46,1% té entre 25 i 39 anys. L'alcohol (42%), la cocaïna (25%), i l'heroïna (15%) són les principals drogues que motiven l'inici del tractament.

La **regió sanitària** amb més inicis de tractament, incursions en metadona, sol·licituds d'ingrés a UHD i sol·licituds d'ingrés a CT és la regió Metropolitana.

L'**activitat total** notificada pels centres de tractament ambulatori ha estat la següent: 79.027 visites individuals; 18.122 assistències de pacients en grup; 2.115 assistències de familiars de pacients en grup; 1.351 desintoxicacions i 30.483 determinacions de drogues en orina.

Les **inclusions en PMM han estat 859**, de les quals el 85,6% són homes i el 14,4% són dones. El 45,5% té entre 30 i 39 anys.

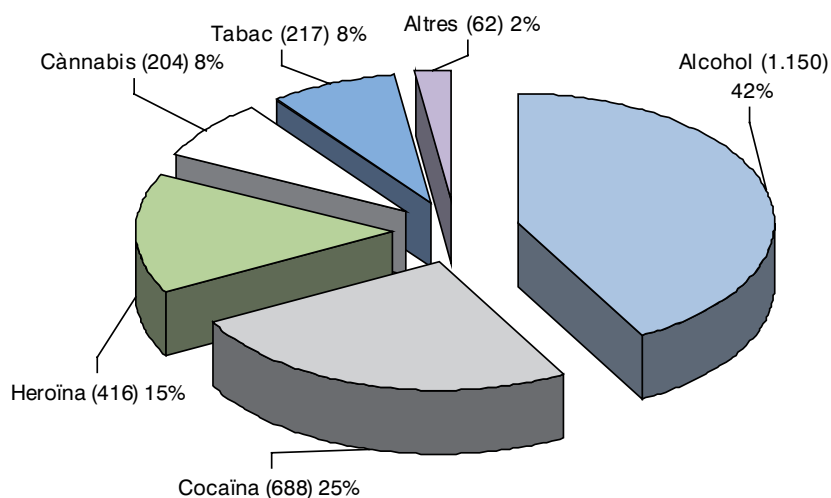
El nombre de casos actius en PMM a 30 de juny de 2009 és de 5.292. El nombre d'altres notificades durant el segon trimestre de 2009 ha estat de 518. El motiu d'alta més habitual ha estat *Abandonament* (33,9%). Els motius d'inclusió en PMM més freqüents han estat: *Trasllat des d'un altre centre* (51,6%) i *Petició pròpia* (48,6%). La dosi mitjana de metadona del trimestre ha estat de 60,65 mg.

S'han notificat 216 **altres d'UHD**. El motiu d'alta més freqüent ha estat *Final de desintoxicació* (85%) i el temps mitjà d'estada ha estat de 10,1 dies. El nombre de **sol·licituds d'ingrés a UHD** ha estat de 181. Els principals motius de sol·licitud d'ingrés han estat: *Fracàs de desintoxicació ambulatoria* (54%) i *Manca de suport familiar* (32%).

El nombre de **sol·licituds d'ingrés a CT** ha estat de 122. Els principals motius de sol·licitud d'ingrés a CT han estat: *Fracàs repetit desintoxicació ambulatoria* (60%) i *Desestructuració social* (21%).

Per dificultats tècniques, les dades d'alguns centres que habitualment declaren la seva activitat per mitjans electrònics no s'han pogut incorporar a aquest informe. Aquest problema serà corregit en posteriors informes trimestrals.

Notificacions Rebudes segons la Droga Principal que motiva l'Inici del tractament (Abril - Juny 2009)



FONT Subdirecció General de Drogodependències. Notificacions dels Centres d'Atenció i Seguiment. (Dades provisionals subjectes a correccions posteriors).

NOTA La classe "Altres" agrupa les següents: opiacis diferents de l'heroïna, estimulants diferents de la cocaïna, hipnòtics i sedants, al·lucinògens, inhalables i altres substàncies psicoactives.

Inicis de Tractament distribuïts per grups d'edat i sexe (Abril - Juny 2009)

EDAT	HOMES		DONES		TOTAL	
	N	%	N	%	N	%
Menors 15 anys	3	0,1	0	0,0	3	0,1
De 15 a 19 anys	71	2,6	16	0,6	87	3,2
De 20 a 24 anys	133	4,9	27	1,0	160	5,8
De 25 a 29 anys	263	9,6	69	2,5	332	12,1
De 30 a 34 anys	403	14,7	81	3,0	484	17,7
De 35 a 39 anys	363	13,3	83	3,0	446	16,3
De 40 a 44 anys	351	12,8	80	2,9	431	15,7
De 45 a 49 anys	233	8,5	73	2,7	306	11,2
De 50 a 54 anys	161	5,9	43	1,6	204	7,5
De 55 a 59 anys	98	3,6	39	1,4	137	5,0
60 anys o més	109	4,0	38	1,4	147	5,4
TOTAL	2.188	79,9	549	20,1	2.737	100,0

FONT Subdirecció General de Drogodependències. Notificacions dels Centres d'Atenció i Seguiment. (Dades provisionals subjectes a correccions posteriors).

Activitat notificada per regions sanitàries de residència (Abril - Juny 2009)

6

REGIÓ SANITÀRIA		ACTIVITAT			
		Inicis	Sol. Ingrés UHD	Sol. Ingrés CT	Inclusions PMM
Lleida	N	83	0	0	49
	%	3,0	0,0	0,0	5,7
Tarragona	N	315	21	9	99
	%	11,5	11,6	7,4	11,5
Terres de l'Ebre	N	42	0	7	18
	%	1,5	0,0	5,7	2,1
Girona	N	55	22	3	35
	%	2,0	12,2	2,5	4,1
Central	N	139	7	6	28
	%	5,1	3,9	4,9	3,3
Metropolitana	N	2.014	131	94	603
	%	73,6	72,4	77,0	70,2
Alt Pirineu Vall d'Aràn	N	3	0	0	1
	%	0,1	0,0	0,0	0,1
Altres	N	86	0	3	26
	%	3,1	0,0	2,5	3,0
TOTAL	N	2.737	181	122	859
	%	100,0	100,0	100,0	100,0

FONT	Subdirecció General de Drogodependències. Notificacions individualitzades trameses pels Centres d'Atenció i Seguiment. (Dades provisionals subjectes a correccions posteriors).
LLEGENDA	<p>Regió 1: Lleida, es correspon amb les comarques de les Garrigues, la Noguera, la Segarra, el Segrià, l'Urgell i el Pla d'Urgell.</p> <p>Regió 2: Tarragona, es correspon amb les comarques de l'Alt Camp, el Baix Penedès, el Tarragonès, el Baix Camp, la Conca de Barberà i el Priorat.</p> <p>Regió 3: Terres de l'Ebre, es correspon amb les comarques del Montsià, el Baix Ebre, la Terra Alta i la Ribera d'Ebre.</p> <p>Regió 4: Girona, es correspon amb les comarques de l'Alt Empordà, el Baix Empordà, la Garrotxa, el Gironès, la Selva, el Ripollès i el Pla de l'Estany.</p> <p>Regió 5: Central, es correspon amb les comarques de l'Anoia, el Bages, el Berguedà, Osona i el Solsonès.</p> <p>Regió 6: Metropolitana, es correspon amb les comarques de l'Alt Penedès, el Baix Llobregat, el Garraf, el Maresme, el Vallès Occidental, el Vallès Oriental i els municipis de Barcelona, Sabadell i l'Hospitalet de Llobregat.</p> <p>Regió 7: Alt Pirineu Vall d'Aràn, es correspon amb les comarques de l'Alt Urgell, l'Alta Ribagorça, la Cerdanya, el Pallars Jussà, el Pallars Sobirà i la Vall d'Aràn.</p>

Activitat notificada pels centres d'atenció i seguiment (Abril - Juny 2009)
7

CENTRE D'ATENCIÓ I SEGUIMENT		TOTAL TRIMESTRAL				MITJANA MENSUAL				
		Inicis	Sol. Ingrés UHD	Sol. Ingrés CT		Visites Individuals	Pacients en Grups	Familiars en Grups	Desintoxicacions	Det. Drog. Orina
U. Drogo. Generalitat Barcelona	N	0	19	0	m	0	0	0	0	0
	%	0,0	10,5	0,0	%	0,0	0,0	0,0	0,0	0,0
CAS Sants Barcelona	N	136	1	0	m	2.987	1.928	43	17	195
	%	5,0	0,6	0,0	%	11,3	31,9	6,1	3,8	1,9
CAS Garbívent Barcelona	N	178	1	1	m	3.871	0	0	34	1.155
	%	6,5	0,6	0,8	%	14,7	0,0	0,0	7,5	11,4
CAS Sarrià Barcelona	N	79	4	2	m	1.447	113	61	3	133
	%	2,9	2,2	1,6	%	5,5	1,9	8,7	0,7	1,3
CAS Barceloneta Barcelona	N	0	8	0	m	0	0	0	0	0
	%	0,0	4,4	0,0	%	0,0	0,0	0,0	0,0	0,0
SPOTT Barcelona	N	0	0	0	m	0	0	0	0	0
	%	0,0	0,0	0,0	%	0,0	0,0	0,0	0,0	0,0
DELTA Badalona	N	233	0	1	m	0	0	0	0	0
	%	8,5	0,0	0,8	%	0,0	0,0	0,0	0,0	0,0
SAD L'Hospitalet Llobregat	N	85	13	6	m	1.678	73	12	7	62
	%	3,1	7,2	4,9	%	6,4	1,2	1,7	1,6	0,6
CAS Sant Feliu Llobregat	N	52	0	0	m	678	0	0	3	247
	%	1,9	0,0	0,0	%	2,6	0,0	0,0	0,7	2,4
CAS Sabadell	N	178	50	14	m	1.046	70	0	19	852
	%	6,5	27,6	11,5	%	4,0	1,2	0,0	4,2	8,4
CAS Granollers	N	1	12	12	m	0	0	0	0	0
	%	0,0	6,6	9,8	%	0,0	0,0	0,0	0,0	0,0
CAS Mataró	N	114	2	0	m	0	0	0	0	0
	%	4,2	1,1	0,0	%	0,0	0,0	0,0	0,0	0,0
CADO Vic	N	4	0	0	m	0	0	0	0	0
	%	0,1	0,0	0,0	%	0,0	0,0	0,0	0,0	0,0

Activitat notificada pels centres d'atenció i seguiment (Abril - Juny 2009)

8

CENTRE D'ATENCIÓ I SEGUIMENT		TOTAL TRIMESTRAL				MITJANA MENSUAL				
		Inicis	Sol. Ingrés UHD	Sol. Ingrés CT		Visites Individuals	Pacients en Grups	Familiars en Grups	Desintoxicacions	Det. Drog. Orina
Hospital General Manresa	N	73	0	1	m	732	133	33	28	2.741
	%	2,7	0,0	0,8	%	2,8	2,2	4,7	6,2	27,0
CAS Joan XXIII Tarragona	N	135	20	6	m	0	0	0	0	0
	%	4,9	11,0	4,9	%	0,0	0,0	0,0	0,0	0,0
Hospital Sant Joan Reus	N	140	1	3	m	0	0	0	0	0
	%	5,1	0,6	2,5	%	0,0	0,0	0,0	0,0	0,0
CAS Tortosa Hospital Santa Creu	N	42	0	7	m	332	69	18	1	348
	%	1,5	0,0	5,7	%	1,3	1,1	2,6	0,2	3,4
Hospital Santa Maria Lleida	N	76	0	0	m	585	210	98	6	401
	%	2,8	0,0	0,0	%	2,2	3,5	13,9	1,3	3,9
CAS Girona	N	0	16	0	m	0	0	0	0	0
	%	0,0	8,8	0,0	%	0,0	0,0	0,0	0,0	0,0
CAS Garrotxa Olot	N	55	0	0	m	298	8	0	38	213
	%	2,0	0,0	0,0	%	1,1	0,1	0,0	8,4	2,1
CAS Fontsa Cornellà	N	51	2	0	m	611	49	42	4	838
	%	1,9	1,1	0,0	%	2,3	0,8	6,0	0,9	8,2
CAS Seu d'Urgell	N	1	0	0	m	23	0	0	0	45
	%	0,0	0,0	0,0	%	0,1	0,0	0,0	0,0	0,4
CAS Nou Barris	N	56	0	2	m	2.359	2.251	148	18	159
	%	2,0	0,0	1,6	%	9,0	37,3	21,0	4,0	1,6
Unitat de Tabaquisme Mollet	N	47	0	0	m	93	5	17	18	49
	%	1,7	0,0	0,0	%	0,4	0,1	2,4	4,0	0,5
CAS Prat de Llobregat	N	0	0	0	m	0	0	0	0	0
	%	0,0	0,0	0,0	%	0,0	0,0	0,0	0,0	0,0
CAS Salut Mental Tremp	N	0	0	0	m	0	0	0	0	0
	%	0,0	0,0	0,0	%	0,0	0,0	0,0	0,0	0,0

ACTIVITAT DELS CENTRES D'ATENCIÓ I SEGUIMENT

Activitat notificada pels centres d'atenció i seguiment (Abril - Juny 2009)

9

CENTRE D'ATENCIÓ I SEGUIMENT		TOTAL TRIMESTRAL				MITJANA MENSUAL				
		Inicis	Sol. Ingrés UHD	Sol. Ingrés CT		Visites Individuals	Pacients en Grups	Familiars en Grups	Desintoxicacions	Det. Drog. Orina
CAS Borges Blanques	N	2	0	0	m	17	0	0	3	6
	%	0,1	0,0	0,0	%	0,1	0,0	0,0	0,7	0,1
CAS Balaguer	N	4	0	0	m	40	0	0	5	68
	%	0,1	0,0	0,0	%	0,2	0,0	0,0	1,1	0,7
CAS Tàrraga	N	1	0	0	m	39	0	0	7	78
	%	0,0	0,0	0,0	%	0,1	0,0	0,0	1,6	0,8
Hospital Vielha	N	0	0	0	m	0	0	0	0	0
	%	0,0	0,0	0,0	%	0,0	0,0	0,0	0,0	0,0
Casa Bloc Generalitat Barcelona	N	0	6	3	m	0	0	0	0	0
	%	0,0	3,3	2,5	%	0,0	0,0	0,0	0,0	0,0
Creu Roja Barcelona	N	0	1	0	m	0	0	0	0	0
	%	0,0	0,6	0,0	%	0,0	0,0	0,0	0,0	0,0
Hospital Sant Pau Barcelona	N	0	0	5	m	0	0	0	0	0
	%	0,0	0,0	4,1	%	0,0	0,0	0,0	0,0	0,0
Unitat Alcoholologia H. Clínic	N	0	0	0	m	0	0	0	0	0
	%	0,0	0,0	0,0	%	0,0	0,0	0,0	0,0	0,0
Fundació Mensalus	N	102	0	0	m	209	0	0	0	0
	%	3,7	0,0	0,0	%	0,8	0,0	0,0	0,0	0,0
Sta. Rosa Sta. Coloma Gramanet	N	23	0	0	m	113	100	25	6	0
	%	0,8	0,0	0,0	%	0,4	1,7	3,5	1,3	0,0
CAS Olesa de Montserrat	N	16	0	0	m	190	0	0	42	6
	%	0,6	0,0	0,0	%	0,7	0,0	0,0	9,3	0,1
Ferràn Salsas Rubí	N	0	1	0	m	0	0	0	0	0
	%	0,0	0,6	0,0	%	0,0	0,0	0,0	0,0	0,0
CAP Badia	N	1	0	0	m	0	0	0	0	0
	%	0,0	0,0	0,0	%	0,0	0,0	0,0	0,0	0,0

Activitat notificada pels centres d'atenció i seguiment (Abril - Juny 2009)

10

CENTRE D'ATENCIÓ I SEGUIMENT		TOTAL TRIMESTRAL				MITJANA MENSUAL				
		Inicis	Sol. Ingrés UHD	Sol. Ingrés CT		Visites Individuals	Pacients en Grups	Familiars en Grups	Desintoxicacions	Det. Drog. Orina
UAT Calella	N	0	0	0	m	0	0	0	0	0
	%	0,0	0,0	0,0	%	0,0	0,0	0,0	0,0	0,0
CAS Igualada	N	58	7	5	m	181	40	17	14	161
	%	2,1	3,9	4,1	%	0,7	0,7	2,4	3,1	1,6
CAS Figueres	N	0	5	3	m	0	0	0	0	0
	%	0,0	2,8	2,5	%	0,0	0,0	0,0	0,0	0,0
CAS Palafrugell	N	0	1	0	m	0	0	0	0	0
	%	0,0	0,6	0,0	%	0,0	0,0	0,0	0,0	0,0
CAS Blanes	N	0	0	0	m	0	0	0	0	0
	%	0,0	0,0	0,0	%	0,0	0,0	0,0	0,0	0,0
CAS Ripoll	N	0	0	0	m	0	0	0	0	0
	%	0,0	0,0	0,0	%	0,0	0,0	0,0	0,0	0,0
Dispensari Alcoholisme Puigcerdà	N	2	0	0	m	58	0	0	0	63
	%	0,1	0,0	0,0	%	0,2	0,0	0,0	0,0	0,6
CAS Mútua Terrassa	N	58	0	0	m	0	0	0	0	0
	%	2,1	0,0	0,0	%	0,0	0,0	0,0	0,0	0,0
CAS Premià de Mar	N	18	0	0	m	111	23	0	0	116
	%	0,7	0,0	0,0	%	0,4	0,4	0,0	0,0	1,1
CECAS	N	0	0	25	m	581	632	102	26	423
	%	0,0	0,0	20,5	%	2,2	10,5	14,5	5,8	4,2
Càritas Solsona	N	4	0	0	m	38	0	7	0	57
	%	0,1	0,0	0,0	%	0,1	0,0	1,0	0,0	0,6
CAS Extracta Sant Adrià del Besòs	N	0	1	0	m	0	0	0	0	0
	%	0,0	0,6	0,0	%	0,0	0,0	0,0	0,0	0,0
CAS Horta-Guinardó	N	205	0	0	m	3.391	0	0	65	358
	%	7,5	0,0	0,0	%	12,9	0,0	0,0	14,4	3,5

ACTIVITAT DELS CENTRES D'ATENCIÓ I SEGUIMENT

Activitat notificada pels centres d'atenció i seguiment (Abril - Juny 2009)

11

CENTRE D'ATENCIÓ I SEGUIMENT		TOTAL TRIMESTRAL				MITJANA MENSUAL				
		Inicis	Sol. Ingress UHD	Sol. Ingress CT		Visites Individuals	Pacients en Grups	Familiars en Grups	Desintoxicacions	Det. Drog. Orina
CAS Cerdanyola-Ripollet	N	10	0	1	m	253	0	0	0	48
	%	0,4	0,0	0,8	%	1,0	0,0	0,0	0,0	0,5
CAS Vilanova i la Geltrú	N	65	4	6	m	244	0	85	9	258
	%	2,4	2,2	4,9	%	0,9	0,0	12,1	2,0	2,5
CAS Vilafranca del Penedès	N	40	0	0	m	0	0	0	0	0
	%	1,5	0,0	0,0	%	0,0	0,0	0,0	0,0	0,0
CAS Mollerusa	N	0	0	0	m	20	0	0	4	5
	%	0,0	0,0	0,0	%	0,1	0,0	0,0	0,9	0,0
CAS Esplugues	N	1	0	0	m	17	26	17	0	0
	%	0,0	0,0	0,0	%	0,1	0,4	2,4	0,0	0,0
CAS Mollet	N	0	2	13	m	0	0	0	0	0
	%	0,0	1,1	10,7	%	0,0	0,0	0,0	0,0	0,0
CAS Cerdanyola Canaletes	N	17	4	3	m	331	0	0	0	220
	%	0,6	2,2	2,5	%	1,3	0,0	0,0	0,0	2,2
CAS Sant Boi	N	73	0	0	m	513	31	0	1	386
	%	2,7	0,0	0,0	%	1,9	0,5	0,0	0,2	3,8
CAS Vall d'Hebron	N	71	0	0	m	2.337	0	0	2	330
	%	2,6	0,0	0,0	%	8,9	0,0	0,0	0,4	3,2
CAS Sant Cugat	N	41	0	0	m	194	0	0	0	61
	%	1,5	0,0	0,0	%	0,7	0,0	0,0	0,0	0,6

ACTIVITAT DELS CENTRES D'ATENCIÓ I SEGUIMENT

Activitat notificada pels centres d'atenció i seguiment (Abril - Juny 2009)

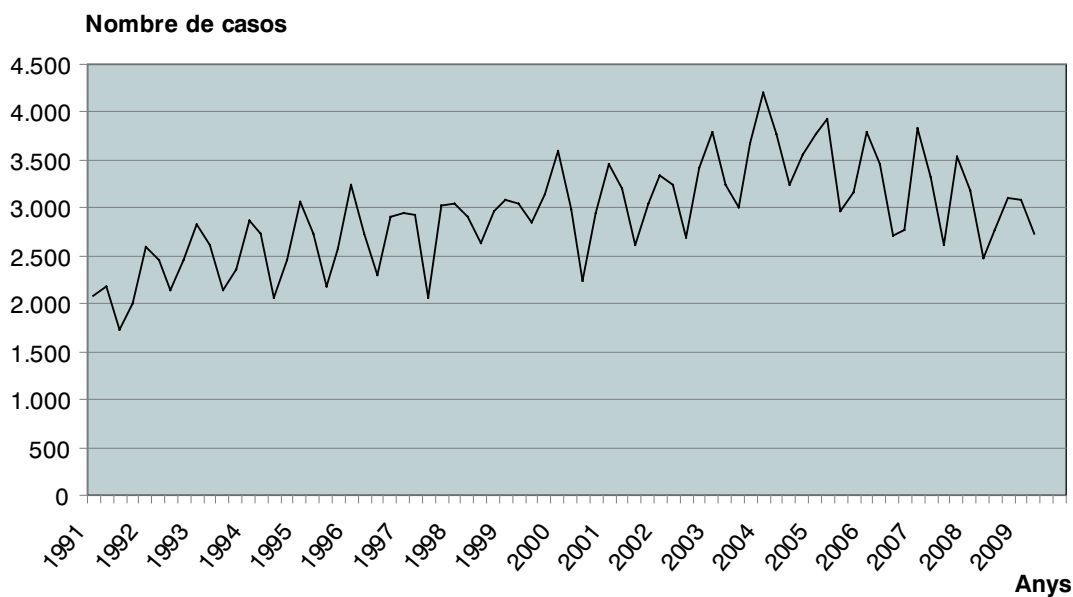
12

CENTRE D'ATENCIÓ I SEGUIMENT		TOTAL TRIMESTRAL				MITJANA MENSUAL				
		Inicis	Sol. Ingrés UHD	Sol. Ingrés CT		Visites Individuals	Pacients en Grups	Familiars en Grups	Desintoxicacions	Det. Drog. Orina
CAS Martorell	N	39	0	0	m	297	17	0	68	16
	%	1,4	0,0	0,0	%	1,1	0,3	0,0	15,1	0,2
CAS Brians 1	N	37	0	0	m	354	245	0	4	159
	%	1,4	0,0	0,0	%	1,3	4,1	0,0	0,9	1,6
CAS Brians 2	N	29	0	0	m	0	0	0	0	0
	%	1,1	0,0	0,0	%	0,0	0,0	0,0	0,0	0,0
Altres	N	84	0	3	m	0	0	0	0	0
	%	3,1	0,0	2,5	%	0,0	0,0	0,0	0,0	0,0
TOTALS		2.737	181	122		79.027	18.122	2.115	1.351	30.483

FONT Subdirecció General de Drogodependències. Notificacions dels Centres d'Atenció i Seguiment. (Dades provisionals subjectes a correccions posteriors).

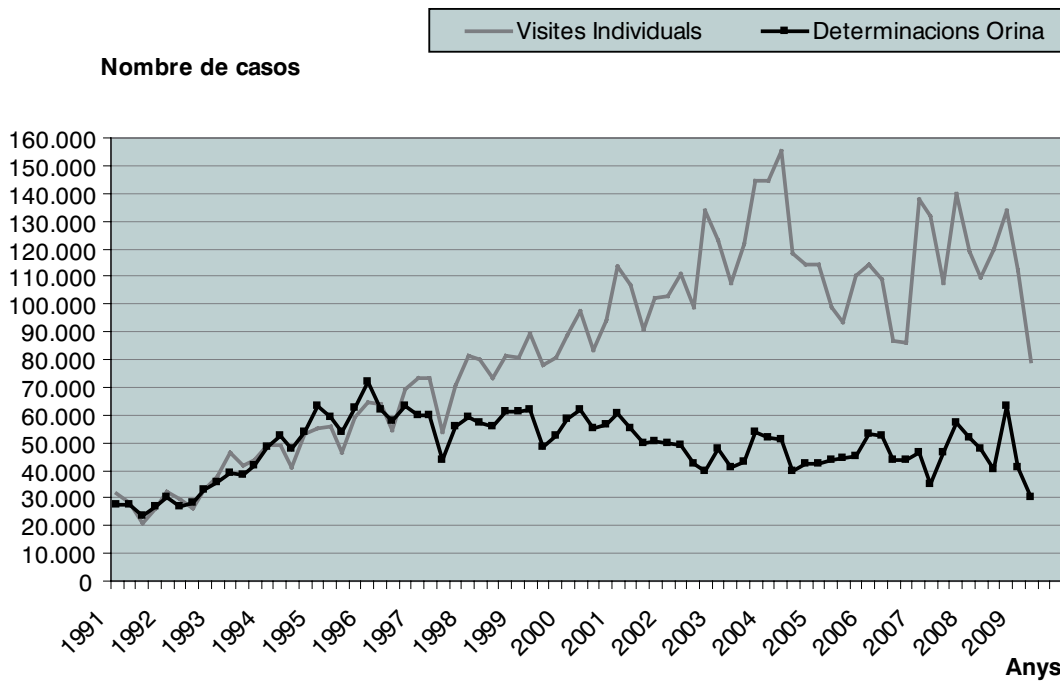
NOTA Els totals representen el nombre de visites o altres activitats realitzades durant el període corresponent.

Evolució Trimestral de les Notificacions d'Inici de Tractament (Gener 1991 - Juny 2009)



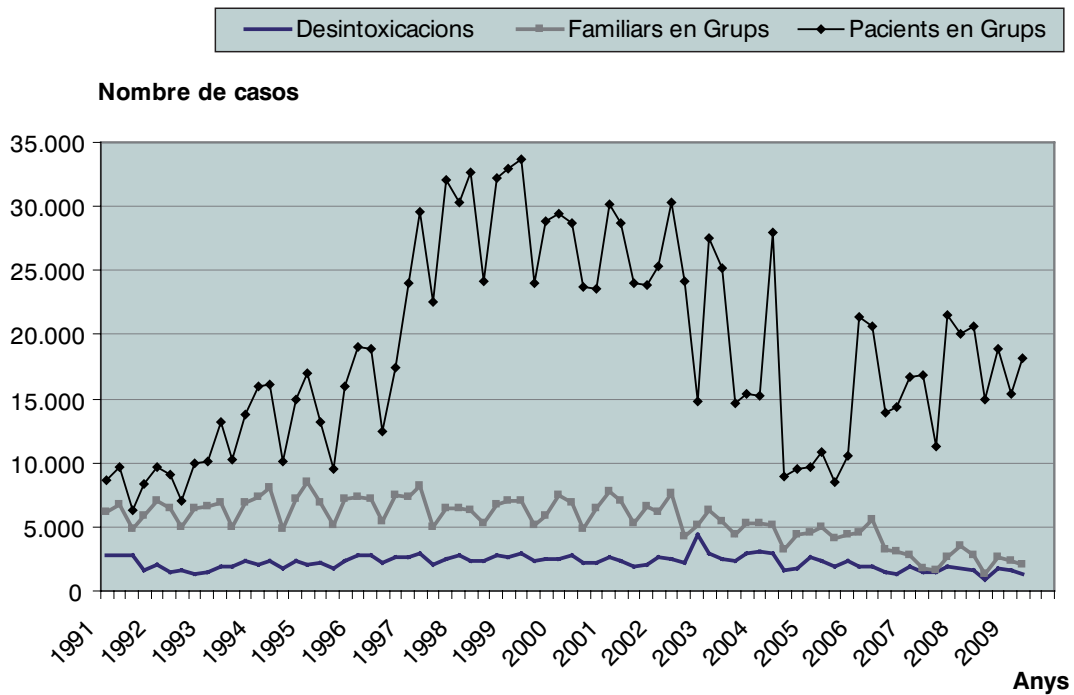
FONT Subdirecció General de Drogodependències. Notificacions d'inici de tractament efectuades pels Centres d'Atenció i Seguiment. (Dades provisionals subjectes a correccions posteriors).

Evolució Trimestral de l'activitat notificada pels centres d'atenció i seguiment (Gener 1991 - Juny 2009)



FONT Subdirecció General de Drogodependències. Notificacions d'activitat mensual efectuades pels Centres d'Atenció i Seguiment. (Dades provisionals subjectes a correccions posteriors).

Evolució Trimestral de l'activitat notificada pels centres d'atenció i seguiment (Gener 1991 - Juny 2009)



FONT Subdirecció General de Drogodependències. Notificacions d'activitat mensual efectuades pels Centres d'Atenció i Seguiment. (Dades provisionals subjectes a correccions posteriors).

**Inclusions en PMM per centre prescriptor i mes de la inclusió
(Abril - Juny 2009)**

CENTRE PRESCRIPTOR	ABRIL		MAIG		JUNY		TOTAL	
	N	%	N	%	N	%	N	%
U. Drogo. Generalitat Barcelona	1	0,4	2	0,7	1	0,3	4	0,5
CAS Sants Barcelona	15	6,0	15	5,0	22	7,2	52	6,1
CAS Garbivent Barcelona	17	6,7	23	7,6	21	6,9	61	7,1
CAS Sarrià Barcelona	5	2,0	10	3,3	13	4,3	28	3,3
CAS Barceloneta Barcelona	0	0,0	0	0,0	0	0,0	0	0,0
SPOTT Barcelona	0	0,0	1	0,3	1	0,3	2	0,2
DELTA Badalona	14	5,6	17	5,6	21	6,9	52	6,1
SAD L'Hospitalet de Llobregat	5	2,0	4	1,3	5	1,6	14	1,6
CAS Sant Feliu de Llobregat	0	0,0	2	0,7	1	0,3	3	0,3
CAS Sabadell	9	3,6	7	2,3	12	3,9	28	3,3
CAS Granollers	0	0,0	0	0,0	0	0,0	1	0,1
CAS Mataró	0	0,0	1	0,3	0	0,0	1	0,1
CADO Vic	3	1,2	1	0,3	0	0,0	4	0,5
Hospital General Manresa	5	2,0	5	1,7	4	1,3	14	1,6
CAS Joan XXIII Tarragona	11	4,4	10	3,3	15	4,9	36	4,2
Hospital Sant Joan Reus	7	2,8	11	3,6	14	4,6	32	3,7
CAS Tortosa Hospital Santa Creu	7	2,8	4	1,3	7	2,3	18	2,1
Hospital Santa Maria Lleida	13	5,2	12	4,0	7	2,3	32	3,7
CAS Girona	1	0,4	0	0,0	0	0,0	1	0,1
CAS Garrotxa Olot	0	0,0	0	0,0	1	0,3	1	0,1
CAS Fontsa Cornellà	3	1,2	5	1,7	3	1,0	11	1,3
CAS Seu d'Urgell	0	0,0	0	0,0	0	0,0	0	0,0
CAS Nou Barris	15	6,0	8	2,6	17	5,6	40	4,7
Unitat de Tabaquisme Mollet	0	0,0	2	0,7	0	0,0	2	0,2

**Inclusions en PMM per centre prescriptor i mes de la inclusió
(Abril - Juny 2009)**

CENTRE PRESCRIPTOR	ABRIL		MAIG		JUNY		TOTAL	
	N	%	N	%	N	%	N	%
CAS Prat de Llobregat	0	0,0	0	0,0	1	0,3	1	0,1
CAS Salut Mental Tremp	0	0,0	0	0,0	0	0,0	0	0,0
CAS Borges Blanques	0	0,0	1	0,3	1	0,3	2	0,2
CAS Balaguer	0	0,0	0	0,0	0	0,0	0	0,0
CAS Tàrrrega	0	0,0	0	0,0	0	0,0	0	0,0
Hospital Vielha	0	0,0	0	0,0	0	0,0	0	0,0
Casa Bloc Barcelona	0	0,0	0	0,0	0	0,0	0	0,0
Creu Roja Barcelona	8	3,2	2	0,7	3	1,0	13	1,5
Hospital Sant Pau Barcelona	0	0,0	0	0,0	0	0,0	0	0,0
CAS Olesa de Montserrat	0	0,0	1	0,3	1	0,3	2	0,2
Ferràn Salsas Rubí	0	0,0	0	0,0	0	0,0	0	0,0
UAT Calella	0	0,0	1	0,3	0	0,0	1	0,1
CAS Igualada	6	2,4	1	0,3	1	0,3	8	0,9
CAS Figueres	1	0,4	1	0,3	0	0,0	2	0,2
CAS Palafrugell	0	0,0	0	0,0	0	0,0	0	0,0
CAS Blanes	0	0,0	0	0,0	0	0,0	0	0,0
CAS Ripoll	0	0,0	1	0,3	0	0,0	1	0,1
Hospital Pigcerdà	1	0,4	0	0,0	0	0,0	1	0,1
CAS Mútua Terrassa	1	0,4	4	1,3	5	1,6	10	1,2
CAS Premià de Mar	0	0,0	0	0,0	0	0,0	0	0,0
Càritas Solsona	2	0,8	0	0,0	0	0,0	2	0,2
CAS Sant Adrià del Besós	0	0,0	1	0,3	0	0,0	1	0,1
CAS Cerdanyola-Ripollet	0	0,0	0	0,0	0	0,0	0	0,0
CAS Vilanova i la Geltrú	0	0,0	1	0,3	5	1,6	6	0,7

**Inclusions en PMM per centre prescriptor i mes de la inclusió
(Abril - Juny 2009)**

CENTRE PRESCRIPTOR	ABRIL		MAIG		JUNY		TOTAL	
	N	%	N	%	N	%	N	%
CAS Vilafranca del Penedès	5	2,0	10	3,3	4	1,3	19	2,2
CAS Mollerusa	0	0,0	0	0,0	0	0,0	0	0,0
CAS Mollet	0	0,0	0	0,0	0	0,0	0	0,0
CAS Vall d'Hebron	8	3,2	7	2,3	7	2,3	22	2,6
CAS Cerdanyola Canaletes	0	0,0	0	0,0	2	0,7	2	0,2
CAS Sant Boi	2	0,8	1	0,3	3	1,0	6	0,7
CAS Sant Cugat	0	0,0	4	1,3	0	0,0	4	0,5
CAS Martorell	4	1,6	0	0,0	0	0,0	4	0,5
Unitat Mòbil Dispensació Barcelona	0	0,0	0	0,0	0	0,0	0	0,0
CAS Brians 1	1	0,4	3	1,0	2	0,7	6	0,7
CAS Brians 2	8	3,2	6	2,0	3	1,0	17	2,0
DAE Quatre Camins	0	0,0	0	0,0	0	0,0	0	0,0
CP Dones Barcelona	2	0,8	0	0,0	0	0,0	2	0,2
CP Figueres	0	0,0	6	2,0	6	2,0	12	1,4
CP Girona	2	0,8	10	3,3	6	2,0	18	2,1
CP Homes Barcelona	52	20,6	64	21,2	58	19,0	174	20,3
CP Joves Barcelona	0	0,0	0	0,0	0	0,0	0	0,0
CP Ponent	3	1,2	8	2,6	4	1,3	15	1,7
CP Quatre Camins	8	3,2	13	4,3	12	3,9	33	3,8
CP Tarragona	4	1,6	4	1,3	4	1,3	12	1,4
Centre Pilot Dispensació Externa a Presons	0	0,0	5	1,7	2	0,7	7	0,8
Altres orígens	3	1,2	7	2,3	10	3,3	20	2,3
TOTALS	252	100,0	302	100,0	305	100,0	859	100,0

FONT

Subdirecció General de Drogodependències. Notificacions d'inclusió del Programa de Manteniment amb Metadona efectuades pels Centres Prescriptors. (Informació provisional subjecte a correccions posteriors).

Inclusions en PMM per grups d'edat i sexe (Abril - Juny 2009)

EDAT	HOMES		DONES		TOTAL	
	N	%	N	%	N	%
Menors 15 anys	0	0,0	0	0,0	0	0,0
De 15 a 19 anys	0	0,0	0	0,0	0	0,0
De 20 a 24 anys	25	2,9	9	1,0	34	4,0
De 25 a 29 anys	88	10,2	22	2,6	110	12,8
De 30 a 34 anys	177	20,6	19	2,2	196	22,8
De 35 a 39 anys	165	19,2	30	3,5	195	22,7
De 40 a 44 anys	154	17,9	24	2,8	178	20,7
De 45 a 49 anys	87	10,1	14	1,6	101	11,8
De 50 a 54 anys	34	4,0	4	0,5	38	4,4
De 55 a 59 anys	2	0,2	2	0,2	4	0,5
60 anys o més	3	0,3	0	0,0	3	0,3
TOTAL	735	85,6	124	14,4	859	100,0

FONT

Subdirecció General de Drogodependències. Notificacions d'inclusió del Programa de Manteniment amb Metadona efectuades pels Centres Dispensadors. (Informació provisional subjecte a correccions posteriors).

Nombre d'inclusions, casos actius, altes i dosi dels usuaris en PMM de cada centre dispensador (Abril - Juny 2009)

CENTRE DISPENSADOR	Inclusions (a)	Casos Actius (b)	Altes (c)	Dosi (d)
Centre Dispensador Metadona Generalitat-Barcelona	10	139	9	69,51
CAS - Sants Barcelona	34	295	23	63,00
CAS Garbivent - Barcelona	37	311	30	58,00
CAS Sarrià - Barcelona	23	194	21	54,00
CAS Barceloneta - Barcelona	0	0	0	0,00
SPOTT - Barcelona	3	79	7	83,10
DELTA - Badalona	25	198	35	45,00
SAD L'Hospitalet - Barcelona	6	191	6	84,06
CAS Sant Feliu de Llobregat	0	60	0	63,70
CAS Sabadell	0	98	18	65,59
CAS - Granollers	0	0	0	0,00
CAS - Mataró	0	122	5	0,00
CADO - Vic	4	0	0	0,00
Hospital General Manresa	14	95	2	56,92
CAS Joan XXIII - Tarragona	50	0	6	0,00
Hospital Sant Joan - Reus	22	0	0	0,00
CAS Tortosa - Hospital Santa Creu	17	228	11	53,73
Hospital Santa Maria - Lleida	15	0	0	0,00
CAS Girona	0	0	0	0,00
CAS Font Santa - Cornellà	10	51	5	51,37
CAS Seu d'Urgell	0	23	6	39,70
CAS Nou Barris	26	0	0	0,00
CAS Prat de Llobregat	0	0	0	0,00

Nombre d'inclusions, casos actius, altes i dosi dels usuaris en PMM de cada centre dispensador (Abril - Juny 2009)

CENTRE DISPENSADOR	Inclusions (a)	Casos Actius (b)	Altes (c)	Dosi (d)
CAS Salut Mental - Tremp	0	0	0	0,00
CAS Balaguer	0	24	2	44,58
CAS Tàrrrega	0	30	3	42,10
CAS Vielha	0	0	0	0,00
Creu Roja Barcelona	0	0	0	0,00
Hospital Sant Pau - Barcelona	0	0	0	0,00
CAS Olesa de Montserrat	1	19	2	48,14
Ferràn Salsas - Rubí	0	0	0	0,00
UAT Calella	0	0	0	0,00
CAS Igualada	5	54	16	53,06
Dispensador Alcoholisme - Puigcerdà	1	5	0	0,00
CAS Mútua Terrassa	9	190	17	60,80
CAS Premià de Mar	2	12	6	60,00
Font Picant	0	0	0	0,00
CAS Extracta - Sant Adrià del Besós	0	0	0	0,00
CAS Vilanova i la Geltrú	6	99	11	96,08
CAS Vilafranca del Penedès	17	82	15	77,03
Fundació Salut Empordà - Figueres	0	104	11	50,22
Hospital de Blanes	0	0	0	0,00
Hospital de Palamós	0	91	8	64,75
Unitat Mòbil Dispensació de Barcelona	16	214	9	69,00
Hospital Sant Jaume - Olot	0	21	3	66,10

Nombre d'inclusions, casos actius, altes i dosi dels usuaris en PMM de cada centre dispensador (Abril - Juny 2009)

CENTRE DISPENSADOR	Inclusions (a)	Casos Actius (b)	Altes (c)	Dosi (d)
Hospital Santa Caterina - Girona	0	238	6	56,20
Hospital de CampdevànoI	0	7	6	46,85
Unitat Mòbil de Dispensació - Badalona	0	0	0	0,00
U. Metadona H. Parc Taulí	14	220	24	63,91
H. Prínceps d'Espanya U.D. Metadona	2	144	5	77,57
CAP Vila Roja	0	0	0	0,00
Hospital Comarcal - Móra d'Ebre	0	0	0	0,00
Centre Sanitari del Solsonès	1	13	1	70,38
Associació ALBA	0	5	8	0,00
CAS Martorell	4	66	7	65,00
CAS Mollet	0	0	0	0,00
CAS Cerdanyola Canaletes	2	23	3	39,79
Hospital Comarcal Sant Bernabé - Berga	0	0	3	74,53
CAS Vall d'Hebron	21	94	17	55,00
CAS Sant Boi	6	92	2	62,38
CAS Figueres	0	0	0	0,00
CAS Sant Cugat	4	31	6	50,48
CAS Brians 1	1	0	0	0,00
CAS Brians 2	39	21	32	0,00
DAE Quatre Camins	0	0	0	0,00
CP Dones Barcelona	3	17	6	0,00
CP Figueres	10	13	0	27,64

Nombre d'inclusions, casos actius, altes i dosi dels usuaris en PMM de cada centre dispensador (Abril - Juny 2009)

CENTRE DISPENSADOR	Inclusions (a)	Casos Actius (b)	Altes (c)	Dosi (d)
CP Girona	13	0	0	0,00
CP Homes Barcelona	133	191	0	39,50
CO Homes Barcelona	0	0	0	0,00
CP Joves Barcelona	0	2	2	0,00
CP Ponent	31	0	0	0,00
CP Quatre Camins	71	213	59	21,73
CP Tarragona	0	0	0	0,00
Centre Pilot Dispensació Externa a Presons	9	0	0	0,00
Oficines de farmàcia a Comarques de Barcelona	27	539	20	55,18
Oficines de farmàcia a Comarques de Tarragona	13	234	14	50,61
Oficines de farmàcia a Comarques de Lleida	4	47	2	48,68
Oficines de farmàcia a Comarques de Girona	3	52	4	46,73
Altres orígens	95	1	4	0,00
TOTALS	859	5.292	518	60,65

FONT	<i>Subdirecció General de Drogodependències. Notificacions d'inclusió del Programa de Manteniment amb Metadona efectuades pels Centres Dispensadors. (Informació provisional subjecte a correccions posteriors).</i>
NOTA	<i>(a) Nombre d'inclusions en PMM del trimestre. (b) Nombre de casos actius en PMM del trimestre. (c) Mitjana de dosi de metadona en mg del trimestre. Degut a problemes tècnics, aliens als centres d'atenció i seguiment, en la recepció i processament de dades, aquests resultats són provisionals o algunes dades de centres poden no estar encara incorporades a la taula.</i>

Motius principals que ocasionen les inclusions en PMM (Abril - Juny 2009)

MOTIU	N	%	% sense considerar els trasllats
Gestació	1	0,1	0,2
SIDA	0	0,0	0,0
Tuberculosi	2	0,2	0,5
Altres patologies orgàniques	0	0,0	0,0
Patologia psiquiàtrica	0	0,0	0,0
Petició pròpia	202	23,5	48,6
Fracàs altres tractaments	23	2,7	5,5
Desintoxicació	36	4,2	8,7
Recaiguda	123	14,3	29,6
HIV negatiu	5	0,6	1,2
Pendent desintoxicació	0	0,0	0,0
Altres	24	2,8	5,8
Trasllat	443	51,6	
TOTAL	859	100,0	

FONT

Subdirecció General de Drogodependències. Notificacions d'inclusió del Programa de Manteniment amb Metadona efectuades pels Centres Dispensadors. (Dades provisionals subjectes a correccions posteriors).

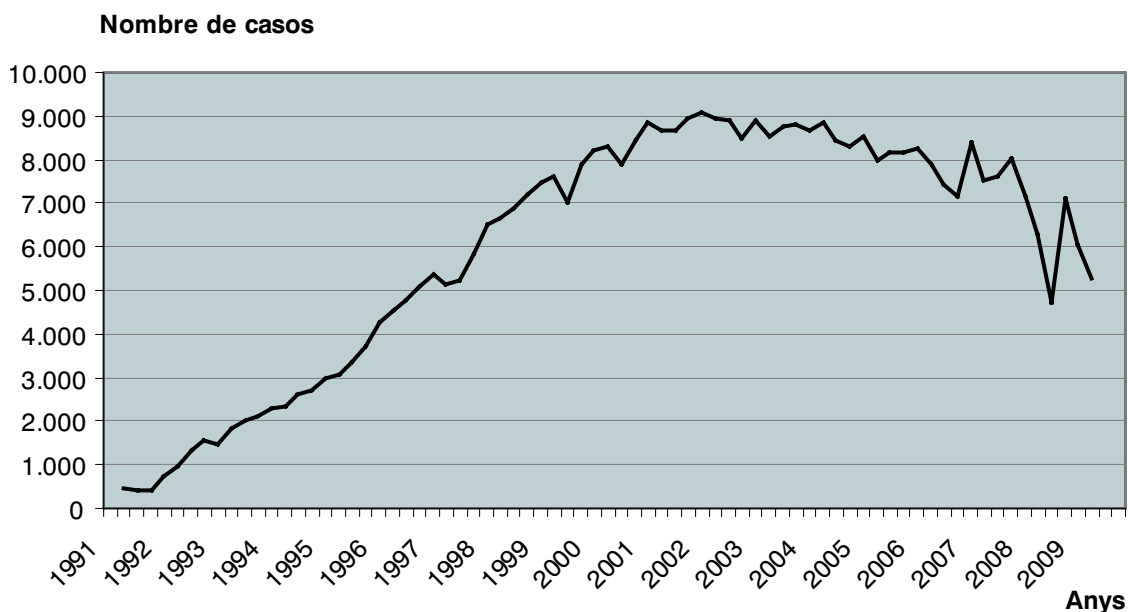
Motius que ocasionen les altes de PMM (Abril - Juny 2009)

MOTIU	N	%	% sense considerar els trasllats
Alta programada	72	13,9	21,6
Abandonament	113	21,8	33,9
Expulsió per violència	3	0,6	0,9
Expulsió altres motius	3	0,6	0,9
Presó	22	4,2	6,6
Hospitalització	17	3,3	5,1
Exitus	7	1,4	2,1
Desintoxicació	40	7,7	12,0
A petició pròpia	20	3,9	6,0
Altres	36	6,9	10,8
Trasllat	185	35,7	
TOTAL	518	100,0	

FONT

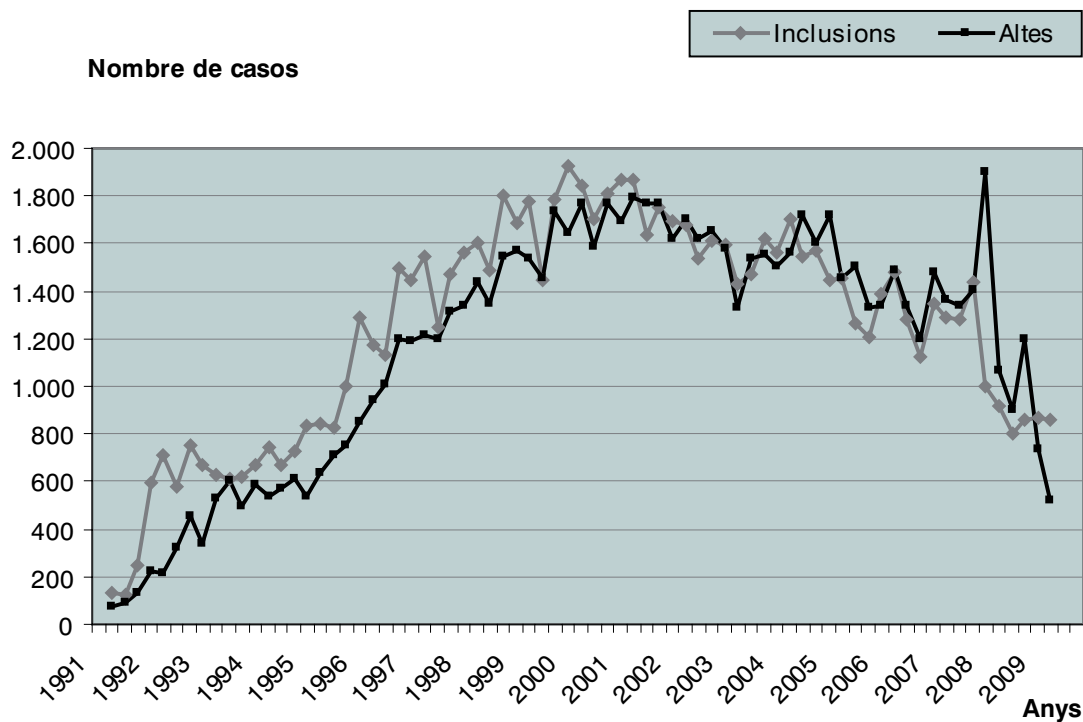
Subdirecció General de Drogodependències. Notificacions d'activitat mensual del Programa de Manteniment amb Metadona efectuades pels Centres Dispensadors. (Dades provisionals subjectes a correccions posteriors).

Evolució del nombre de casos actius en PMM al final dels trimestres (Abril - Juny 2009)



FONT	Subdirecció General de Drogodependències. Notificacions d'inclusió i d'activitat mensual del Programa de Manteniment amb Metadona efectuades pels Centres Prescriptors i Dispensadors. (Dades provisionals subjectes a correccions posteriors).
NOTA	No es disposa de les dades del primer trimestre de 1991.

Evolució trimestral del nombre d'inclusions i d'altres dels usuaris en PMM (Abril - Juny 2009)



FONT	Subdirecció General de Drogodependències. Notificacions d'inclusió i d'activitat mensual del Programa de Manteniment amb Metadona efectuades pels Centres Prescriptors i Dispensadors. (Dades provisionals subjectes a correccions posteriors).
NOTA	No es disposa de les dades del primer trimestre de 1991.

Sol·licituds d'ingrés, altes i estades mitjanes a les unitats hospitalàries de desintoxicació (Abril - Juny 2009)

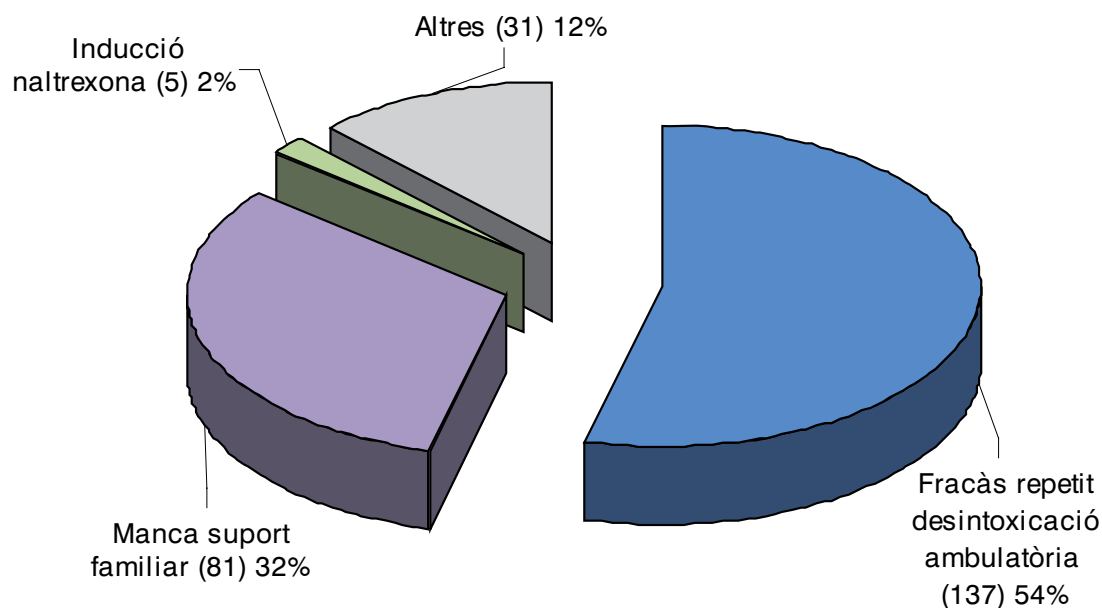
24

UHD	SOL·LICITUDS D'INGRÉS		ALTES		ESTADA MITJANA (Dies)
	N	%	N	%	
Hospital Sant Pau Barcelona	2	1,1	35	16,2	15,8
Hospital del Mar Barcelona	22	12,2	34	15,7	13,7
Hospital Prínc. d'Espanya L'Hospitalet Ll.	11	6,1	31	14,4	8,5
Hospital Germans Trias Badalona	0	0,0	6	2,8	7,2
Hospital Mútua Terrassa	37	20,4	55	25,5	6,3
Hospital Sabadell	56	30,9	9	4,2	5,7
Hospital Joan XXIII Tarragona	17	9,4	0	0,0	
Hospital Santa Maria Lleida	0	0,0	0	0,0	
Hospital Sta. Caterina Girona	22	12,2	17	7,9	11,3
Hospital Vall d'Hebron Barcelona	6	3,3	29	13,4	9,4
Hospital Clínic Barcelona	8	4,4	0	0,0	
TOTAL	181	100,0	216	100,0	10,1

FONT

Subdirecció General de Drogodependències. Sol·licituds d'ingrés a Unitats Hospitalàries de Desintoxicació trameses pels Centres d'Atenció i Seguiment. Notificacions d'alta trameses per les Unitats Hospitalàries de Desintoxicació. (Dades provisionals subjectes a correccions posteriors).

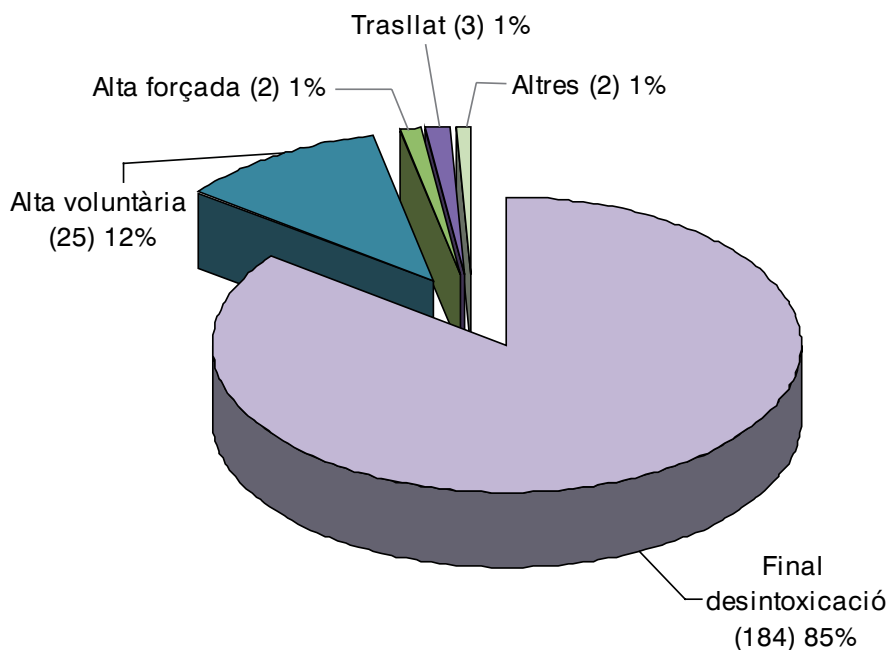
Motius que ocasionen les sol·licituds d'ingrés a les Unitats Hospitalàries de desintoxicació (Abril - Juny 2009)



FONT

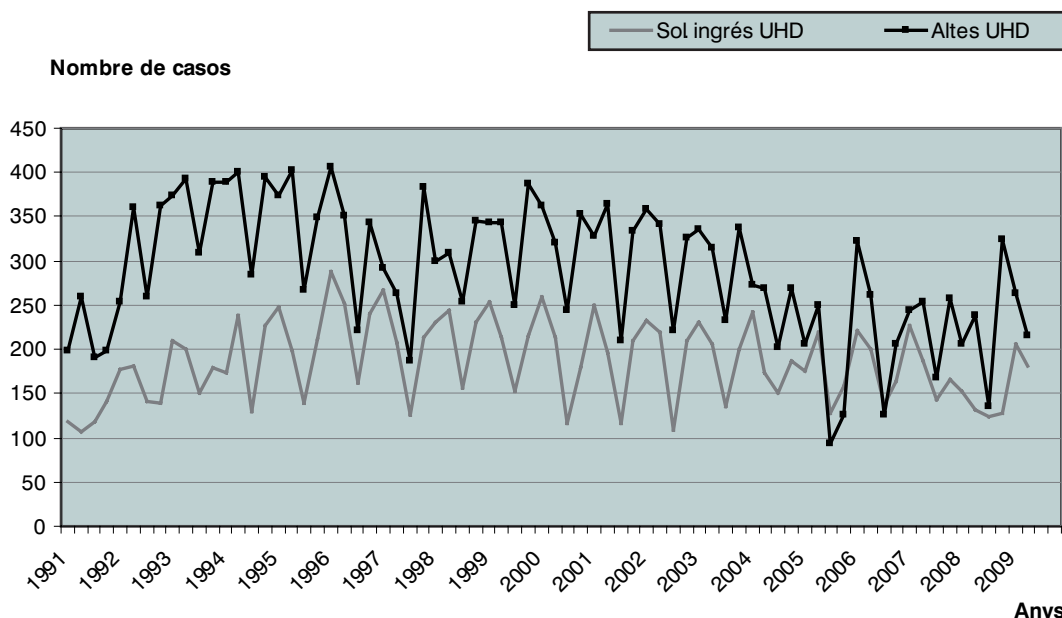
Subdirecció General de Drogodependències. Sol·licituds d'ingrés a Unitats Hospitalàries de Desintoxicació trameses pels Centres d'Atenció i Seguiment. (Dades provisionals subjectes a correccions posteriors).

Motius que ocasionen les altes de les unitats hospitalàries de desintoxicació (Abril - Juny 2009)



FONT Subdirecció General de Drogodependències. Notificacions d'alta trameses per les Unitats Hospitalàries de Desintoxicació. (Dades provisionals subjectes a correccions posteriors).

Evolució Trimestral de les sol·licituds d'ingrés i de les altes de les unitats hospitalàries de desintoxicació (Gener 1991 - Juny 2009)



FONT Subdirecció General de Drogodependències: sol·licituds d'ingrés a Unitats Hospitalàries de Desintoxicació trameses pels Centres d'Atenció i Seguiment. Notificacions d'alta trameses per les Unitats Hospitalàries de Desintoxicació. (Dades provisionals subjectes a correccions posteriors).

Sol·licituds d'ingrés a les comunitats terapèutiques (Abril - Juny 2009)

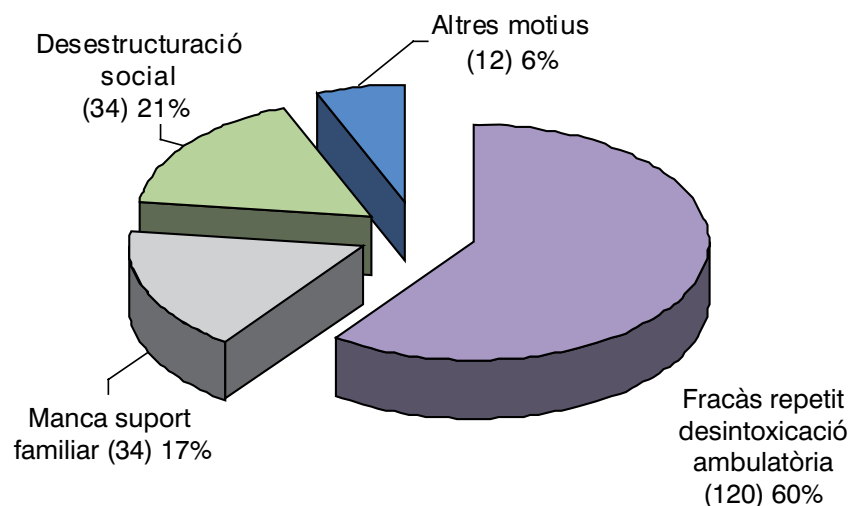
26

CT	SOL·LICITUDS D'INGRÉS	
	N	%
ATRA - Associació pel Tractament de les Adiccions	14	11,5
AAT - Associació d'Ajuda al Toxicòman	4	3,3
OBINSO - Obra d'integració social	7	5,7
Fundació Mercè Fontanilles	2	1,6
ATART - Associació Tramuntana d'Ajut i Reinserció del Toxicòman	8	6,6
La Granja Can Puig CECAS	2	1,6
Associació EGUEIRO	18	14,8
Associació ALDEBARAN	9	7,4
Unitat d'Acollida i Orientació Can Puig	39	32,0
Coordinadora Seveis Profes. de tract. Comunitats de C.	1	0,8
Fundació Salut i Comunitat Can Coll	1	0,8
Fundació Font Picant	4	3,3
Altres Comunitats	13	10,7
TOTAL	122	100

FONT

Subdirecció General de Drogodependències. Sol·licituds d'ingrés a Comunitats Terapèutiques trameses pels Centres d'Atenció i Seguiment. Notificacions d'alta trameses per les Comunitats Terapèutiques. Programa Social de Drogodependències; ICASS; Departament de Benestar i Família Subdirecció General de Drogodependències. (Dades provisionals subjectes a correccions posteriors).

Motius que ocasionen les sol·licituds d'ingrés a les comunitats terapèutiques (Abril - Juny 2009)



FONT

Subdirecció General de Drogodependències. Sol·licituds d'ingrés a Comunitats Terapèutiques trameses pels Centres d'Atenció i Seguiment. (Dades provisionals subjectes a correccions posteriors).

**Distribució de casos per grup de transmissió i sexe en adults (≥ 13 anys)
(01/01/1981 - 30/06/2009)**

GRUP DE TRANSMISSIÓ	HOMES		DONES		TOTAL	
	N	%	N	%	N	%
Heterosexual i UDVP	6.878	53,14	1.729	56,14	8.607	53,71
Homo o bisexual i UDVP	213	1,65	1	0,03	214	1,34
Homo o bisexual	3.140	24,26	0	0,00	3.140	19,60
Heterosexual	1.847	14,27	1.140	37,01	2.987	18,64
Post-transfusional	28	0,22	23	0,75	51	0,32
Productes sanguinis	88	0,68	3	0,10	91	0,57
Fills de mares en risc	0	0,00	5	0,16	5	0,03
Altres	17	0,13	4	0,13	21	0,13
Risc no qualificat	733	5,66	175	5,68	908	5,67
TOTAL	12.944		3.080		16.024	

FONT Centre d'Estudis Epidemiològics sobre la Sida a Catalunya del Departament de Salut (CEESCAT). (Dades provisionals subjectes a correccions posteriors).

NOTES "UDVP": Usuaris de Drogues per la Via Parental. A la categoria "Altres" s'inclouen transplantaments i plasmafèresi.

**Distribució dels casos i defuncions de sida residents a Catalunya per sexe
corresponent a usuaris de drogues via parenteral
(01/01/1981 - 30/06/2009)**

Abril - Juny

SEXE	TOTAL CASOS	DEFUNCIONS			
		No	%	Sí	%
Femení	1.730	594	34,3	1.136	65,7
Masculí	7.091	2.191	30,9	4.900	69,1
TOTAL	8.821	2.785	31,6	6.036	68,4

FONT Centre d'Estudis Epidemiològics sobre la Sida a Catalunya del Departament de Salut (CEESCAT). (Dades provisionals subjectes a correccions posteriors).

NOTES Les defuncions inclouen qualsevol causa de mort. El % de defuncions està calculat respecte del nombre de casos registrats.

Aquest informe trimestral recull informació de les fonts i dels períodes que es detallen tot seguit. Es presenten els apartats següents:

- **Perfil dels usuaris que inicien tractament a la XAD.** Es presenten les dades provisionals de les característiques generals dels inicis de tractament notificats pels centres d'atenció i seguiment durant el període abril-juny de 2009.

- **Activitat per regió sanitària de residència.** Es presenten les dades provisionals, corresponents al període abril-juny de 2009, d'inicis de tractament, sol·licituds d'ingrés a UHD i a CT i inclusions en PMM per regió sanitària de residència. Aquesta informació és facilitada pels centres d'atenció i seguiment i pels centres dispensadors de metadona.

- **Activitat dels centres d'atenció i seguiment.** Es presenten les dades provisionals, corresponents al període abril-juny de 2009, d'inicis de tractament, sol·licituds d'ingrés a UHD i a CT, visites individuals, visites a familiars en grups, desintoxicacions i determinacions de droga en orina, realitzades pels centres d'atenció i seguiment. També es presenten els gràfics d'evolució trimestral dels inicis de tractament i de les activitats notificades pels centres d'atenció i seguiment.

- **Activitats dels centres prescriptors i dispensadors de metadona.** Inclou informació provisional, referent al programa de manteniment amb metadona (PMM) del període abril-juny de 2009, a més de l'evolució trimestral de la sèrie. Aquestes dades són notificades pels centres prescriptors i dispensadors de metadona.

- **Activitat de les unitats hospitalàries de desintoxicació.** Inclou informació provisional, corresponent al període abril-juny de 2009, de les sol·licituds d'ingrés a les diferents unitats, del nombre d'altres i del temps mitjà d'estada en aquestes unitats. Aquesta informació és notificada pels centres d'atenció i seguiment i per les unitats hospitalàries de desintoxicació.

- **Activitat de les comunitats terapèutiques.** Inclou informació provisional, corresponent al període abril-juny de 2009, de les sol·licituds d'ingrés a les diferents comunitats. Aquesta informació és facilitada pels centres d'atenció i seguiment.

- **Consum d'estupefaents i de psicòtops.** Reprodueix les dades facilitades per la Divisió d'Atenció Farmacèutica i Prestacions Complementàries del Servei Català de la Salut, del període abril-juny de 2009. Per problemes de recollida i informatització, en aquest trimestre no han aparegut aquestes dades.

- **Morbiditat i mortalitat associada.** Reprodueix les dades facilitades pel Centre d'Estudis Epidemiològics sobre la Sida a Catalunya del Departament de Salut (CEESCAT), de la distribució de casos per grup de transmissió i sexe en adults, i de la distribució dels casos i defuncions de sida residents a Catalunya per sexe corresponent a usuaris de drogues via parenteral.

Agraïm la col·laboració de:

- Tots els centres de la Xarxa d'Atenció a les Drogodependències.
- Centre d'Estudis Epidemiològics sobre la Sida de Catalunya del Departament de Salut (CEESCAT).
- Divisió d'Atenció Farmacèutica i Prestacions Complementàries del Servei Català de la Salut.
- Sistema d'Informació de l'Institut de Prevenció i Atenció a les Drogodependències de Barcelona.
- Secretaria de Serveis Penitenciaris, Rehabilitació i Justícia Juvenil. Departament de Justícia.

**GENERALITAT DE CATALUNYA**

Departament de Salut

Direcció General de Salut Pública

Subdirecció General de Drogodependències

SISTEMA D'INFORMACIÓ SOBRE DROGODEPENDÈNCIES A CATALUNYA

Informe Trimestral Núm. 74: abril - juny 2009