



Generalitat de Catalunya
Departament de Salut

Impacte i visibilitat de la producció científica

La ciència oberta

Biblioteca de Ciències de la Salut de Catalunya

Barcelona, 28 de setembre de 2016



Avís legal

Impacte i visibilitat de la producció científica: la ciència oberta de la Biblioteca de Ciències de la Salut de Catalunya està subjecta a una llicència de [Reconeixement-NoComercial-SenseObraDerivada 4.0 Internacional de Creative Commons](https://creativecommons.org/licenses/by-nc-nd/4.0/)



Impacte i visibilitat de la producció científica

Potenciar la visibilitat, l'accés i l'impacte

Impuls accés obert

Impulsar que cada investigador disposi d'un número Open Researcher and contributor (ORCID)

Recomanació de la normalització de nom i la filiació dels autors en la publicació de documents científics

Citació normalitzada

Impacte social

Cerca a Scientia

Consulta

- Tot Scientia
 - Per participant i col·lecció
 - Per data de publicació
 - Per autor
 - Per títol
 - Per matèria
- Aquesta col·lecció
 - Per data de publicació
 - Per autor
 - Per títol
 - Per matèria

El meu Scientia

- Les meves exportacions
- Finalitza la sessió
- Perfil
- Enviaments

Context

- Creua una versió d'aquest ítem
- Elimina aquest element
- Exporta l'element
- Exporta metadades

Administratiu

Scientia > Departament de Salut - DS > DS - Estudis i informes tècnics > Visualitza l'element

DS - Estudis i informes tècnics

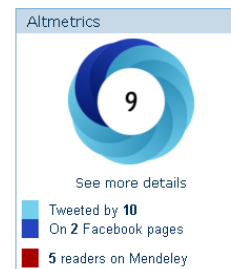
Empreu aquest identificador per citar i/o enllaçar aquest document: <http://hdl.handle.net/11351/1096>

Títol:	Població ocupada i aturada: comparació d'indicadors de salut ESCA, 2006 i 2011-2012
Autor:	Brugulat-Guiteras, Pilar; Medina-Bustos, Antònia; Mompert, Anna; Tresserras, Ricard
Resum:	Aquest document forma part d'una sèrie d'estudis i anàlisis sobre l'efecte de la crisi econòmica i financera sobre la salut que es duen a terme des del Grup ESCA i crisi. En ell s'hi comparen els indicadors de salut de la població ocupada i aturada.
Data de publicació:	2013-05
Paraules clau:	Població activa; Població aturada; Indicadors de salut; Labor force; Unemployed; Health status indicators; Población activa; Población parada; Indicadores de salud
Citació recomanada:	Brugulat P, Medina-Bustos A, Mompert A, Tresserras R. Població ocupada i aturada: comparació d'indicadors de salut ESCA, 2006 i 2011-2012. Barcelona: Direcció General de Planificació i Recerca en Salut, Servei del Pla de Salut; 2013.
Destinataris:	Professionals
Compartir:	

Mostra el registre complet del document

Fitxers de l'exemplar

Nom: poblacio_ocupada_aturada_comparacio_indicadors_salut_2
Mida: 013.pdf
Format: 98.76Kb PDF



Impacte i visibilitat de la producció científica

Marc normatiu

Resolució de 23 de març de 2015, d'impuls de la política institucional de promoció de l'accés obert a la literatura científica que es genera des de les diferents entitats i centres del sistema sanitari públic de Catalunya.

ACORD GOV/72/2015, de 26 de maig, pel qual es crea el repositori institucional Scientia, Dipòsit d'Informació Digital del Departament de Salut.

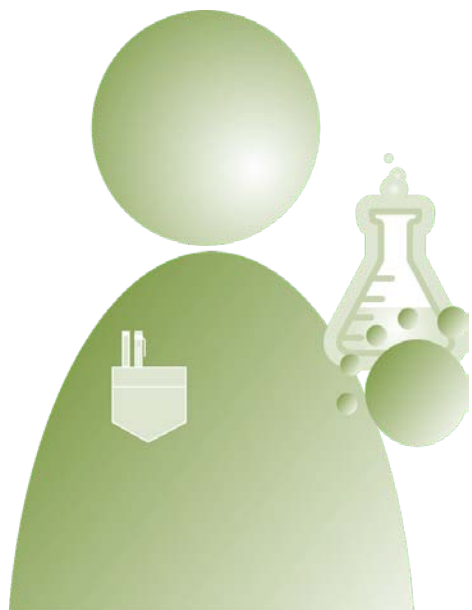
Resolució, de 23 de març de 2015, de recomanació sobre la normalització del nom i la filiació dels autors en la publicació de documents científics

Recollint i seguint les recomanacions:

- Compromís social avalat per les **declaracions d'àmbit internacional de suport i reconeixement del valor de l'accés obert a la literatura científica.**
- **Llei 14/2011, d'1 de juny, de la ciència, la tecnologia i la innovació.**
- **Horitzó 2020**, Programa marc de la Comissió Europea per a la recerca i la innovació (2014-2020).

Impacte i visibilitat de la producció científica

Recomanació sobre la normalització del nom i filiació dels autors en la publicació de documents científics



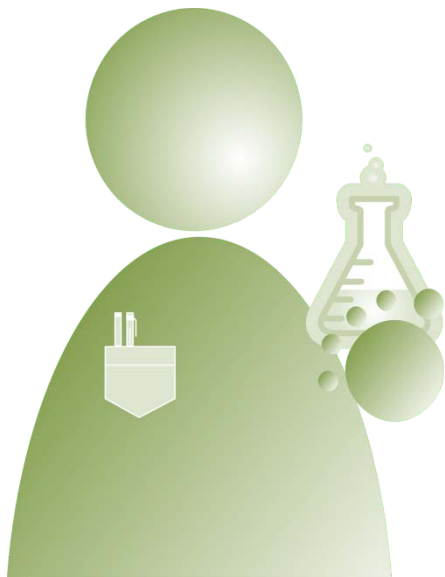
El Departament de Salut recomana que els autors unifiquin la firma de les publicacions a les que participen, i utilitzin sempre la mateixa forma i grafia, seguint les pautes establertes per aquesta finalitat.

- ✓ Forma normalitzada del propi nom i filiació institucional.
- ✓ Identificador personal únic.

L'activitat i la producció científica i tècnica que es genera dins del sistema sanitari públic català tingui la visibilitat que li correspon dins dels rànquings mundials.

Impacte i visibilitat de la producció científica

Pautes per establir els noms dels autors



Es recomana:

- ✓ Els autors unifiquin la firma de les publicacions a les que participen, i utilitzin sempre la mateixa forma i grafia.
- ✓ Incloure el guionet entre aquells elements que no s'haurien de separar (noms de pila compostos, dos cognoms, cognoms compostos), per evitar els errors de transcripció.

Exemples:	Maria-del-Mar M. Mar Maria M. Maria-Mar M.-Mar	Pérez-Pérez del-Blai-Rull Blai-Rull Rovira-de-la-Torre
-----------	--	---

Impacte i visibilitat de la producció científica

Pautes per establir la filiació dels autors



Es recomana identificar la filiació de l'autor amb el nom normalitzat que inclourà, si és necessari, els tres elements següents:

- ✓ Nom de la unitat, servei o grup de recerca (si s'escau).
- ✓ Centre o institut (nom complet, i acrònim, si existeix).
- ✓ Institució de la qual depèn.
- ✓ Adreça postal, ciutat i país.

Exemples:

Biblioteca de Ciències de la Salut de Catalunya.
Departament de Salut. Generalitat de Catalunya.
Travessera de les Corts, 131-159, 08028 Barcelona, Spain

Impacte i visibilitat de la producció científica

Es recomana que cada investigador disposi d'un número Open Researcher and Contributor ID (ORCID), acceptat a nivell internacional, com a identificador únic i permanent, que evita errors i duplicitats en els noms dels autors, i que facilita la identificació de la seva publicació científica.



<http://orcid.org/>



Format per 16 dígits i basat en la norma ISO 27729:2012

Impacte i visibilitat de la producció científica

ORCID

Per què?



Evita l'ambigüitat en els noms personals



Garanteix la recuperació més completa de la producció científica d'un autor



Facilita la tasca de presentar documentació per convocatòries i ajuts



Requisit per dipositar a Scientia



Requisit per publicar a les editorials més importants



Permet importar i exportar les publicacions existents altres bases de dades

Permet identificar a l'autor i la seva obra sense errors.

Impacte i visibilitat de la producció científica



Com es pot sol·licitar?

- ✓ Els investigadors es poden registrar individualment a <https://orcid.org/register>
- ✓ Des de la Biblioteca us ajudem:
[Sol·licita una cita personal](#)
[Sol·licita un taller per un grup](#)

1

REGÍSTRESE Obtinga su identificador único ORCID ¡Regístrese ahora!
Registrarse lleva 30 segundos.

2

AÑADA SU INFORMACIÓN Mejore su registro ORCID con su información profesional y vincúlelo con sus otros identificadores (como Scopus o ResearcherID o LinkedIn).

3

UTILICE SU ORCID iD Incluya su identificador ORCID en su sitio web, al presentar publicaciones, solicitar subvenciones, y en cualquier flujo de trabajo de investigación para asegurarse de obtener reconocimiento por su trabajo.



Generalitat de Catalunya
Departament de Salut



Biblioteca de Ciències de la Salut de Catalunya (BCS)

biblioteca.salut@gencat.cat



Avís legal

Impacte i visibilitat de la producció científica: la ciència oberta de la Biblioteca de Ciències de la Salut de Catalunya està subjecta a una llicència de [Reconeixement-NoComercial-SenseObraDerivada 4.0 Internacional de Creative Commons](https://creativecommons.org/licenses/by-nc-nd/4.0/)